

# 彙 報

第20卷第6號 昭和9年6月

## 宇出津港修築工事概要

(本文に就ては杉山宗次郎君の勞を煩はしたり、茲に感謝の意を表す。)

### 1. 箇所名並に工事種類

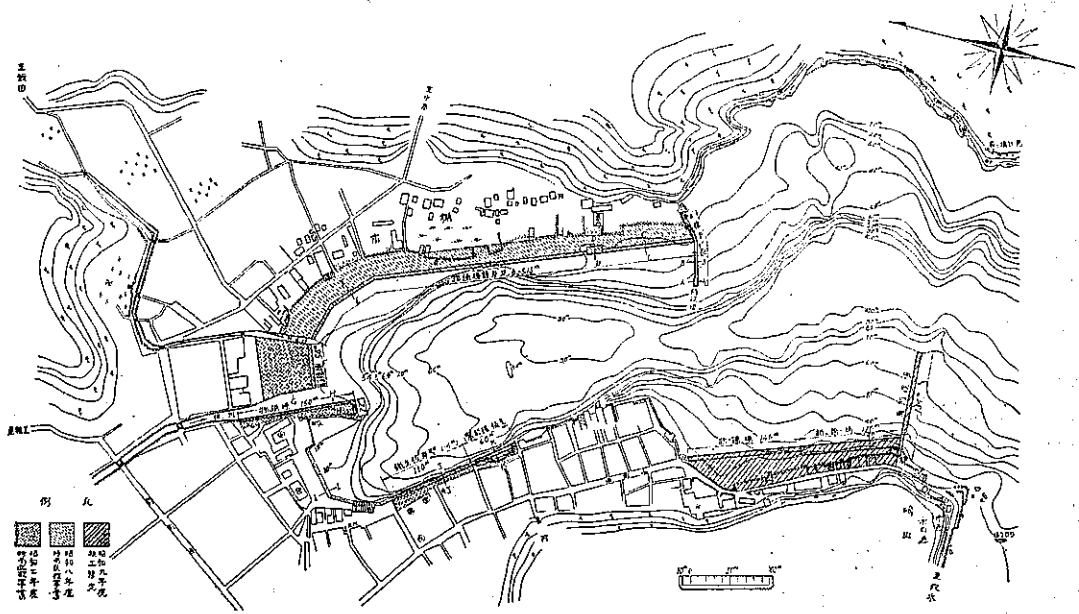
石川縣鳳至郡宇出津町

時局匡救土木事業の中、地方港灣改良工事

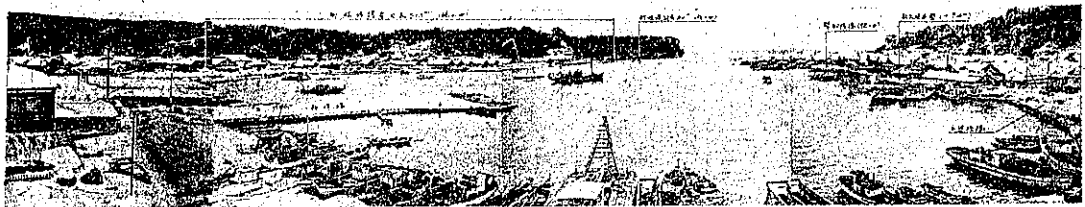
### 2. 計畫概要並に工事狀況

(A) 計畫概要 本港は天惠の良港なるも港灣としての諸種の設備を缺くを以て、これが施設の爲、昭和7年度に於て工費 8 萬圓を投じ、岸壁 110 m, 物揚場 172 m, 護岸 155 m, 船揚場斜路 54 m を築設せる外、6,570 m<sup>2</sup> の海

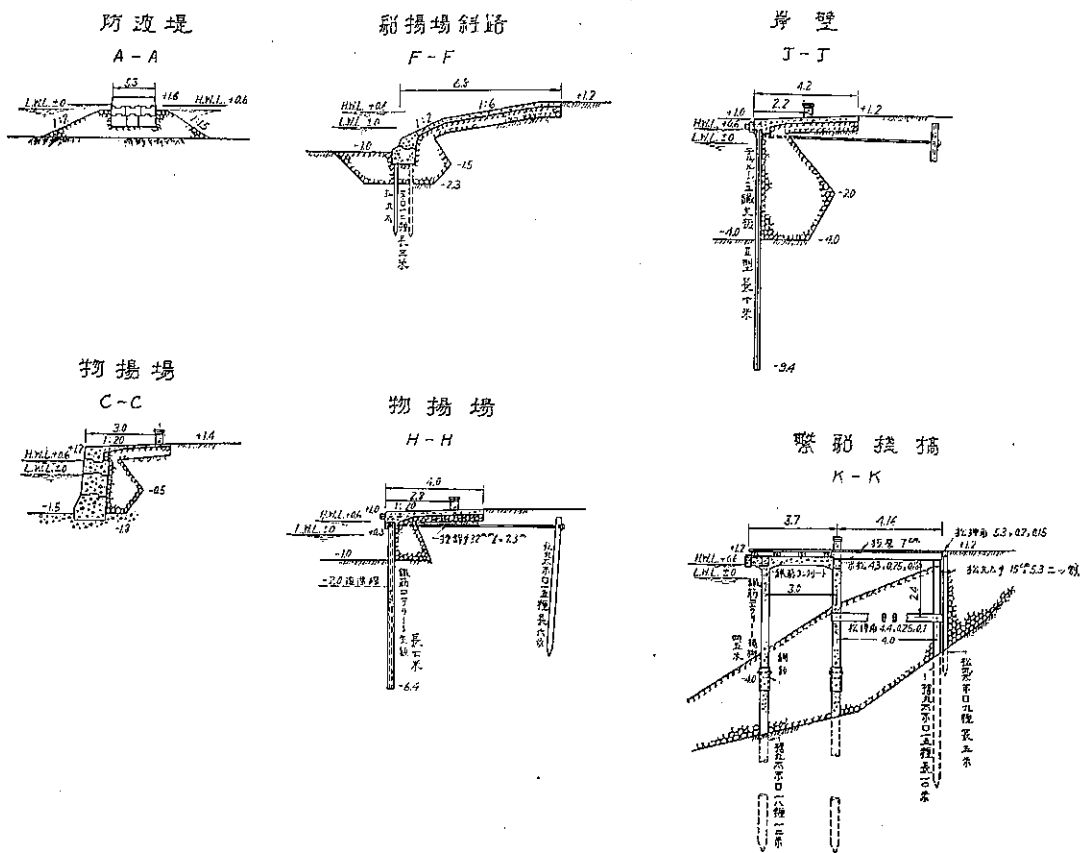
第 1 圖 宇出津港平面圖



第 2 圖 宇出津港全景



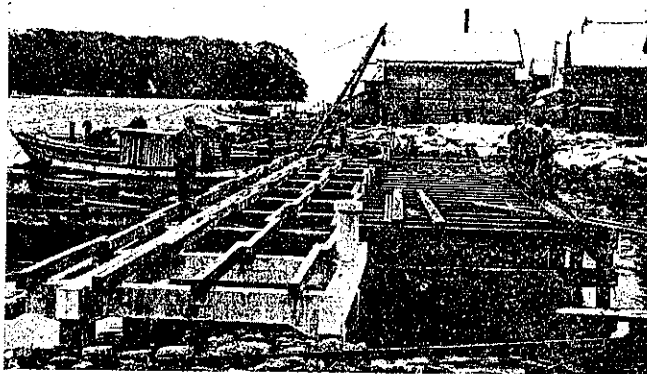
第 3 圖 宇出津港修築工事構造一覽圖



底浚渫を施行し、更に昭和 8 年度工費 10 萬圓を以て内港防波堤 90 m、物揚場 513 m、護岸 75 m、繫船棧橋 60 m の築設及び 14 650 m<sup>2</sup> の海底浚渫をなすものとす。

第 4 圖 下部構造を終へたる繫船棧橋

(B) 工事狀況 昭和 7 年度工事は豫定通り完成せり。昭和 8 年度工事は昭和 8 年 6 月着手し、本年 1 月末日現在に於て 70% の進捗を示し年度内に充分完成の見込みなり。その内譯次の如し。



昭和8年度工事進捗一覽表 (昭和9年1月末日現在)

工種	設計高		進捗歩合	備考
	數量	金額		
防波堤	90.00 <sup>m</sup>	15 400.00 <sup>円</sup>	52%	方塊掘付 捨石法均 場所詰コンクリート } の一部未完成
物揚場	513.00	24 180.00	79%	上部場所詰コンクリートの一部を除き完成
護岸	75.00	1 310.00	100%	完成
繫船棧橋	60.00	9 550.00	85%	上部敷板並に棧橋裏側土留柵工を除き完成
浚渫	12 378.50	5 446.54	45%	

## (C) その他

## 労働者使役状況

年度別	事業費總額	使役労働者		1日平均 單價	1日平均 使役數	事業費對 勞力費歩合	備考
		人頭	勞力費				
昭和7年度	80 000.00 <sup>円</sup>	22 818 <sup>人</sup>	18 793.34 <sup>円</sup>	0.824 <sup>円</sup>	160 <sup>人</sup>	24%	直營使役のみにして、外に請負人が材料供給のため使役せるは6%とす
昭和8年度	100 000.00	28 985	26 491.70	91	170	29%	
計	180 000.00	51 803	45 285.04	875	165	25%	

## 3. 工事費

年次	事業費總額	同上財源内訳			備考
		國庫補助	地元寄附金	縣費	
昭和7年度	80 000.00 <sup>円</sup>	40 000.00	20 030.00	20 000.00	
昭和8年度	100 000.00	45 000.00	27 500.00	27 500.00	
計	180 000.00	85 000.00	47 500.00	47 500.00	

## 4. 主要材料

品名	數量	單價	製造、工作、販賣 及び納入者名	備考
テルルージュ 鋼矢板	355枚	64.20 <sup>円</sup>	株式會社岩井商店	II型長10m
同上	40 "	70.66	"	" 長11m
セメント	4 813袋	1.22	七尾セメント株式會社	50kg入
同上	10 000 "	1.24	"	"
砂	400 m <sup>3</sup>	1.70	村山久太郎	
同上	1 160 "	1.32	堀内直吉	
砂	790 "	2.17	"	
同上	2 400 "	2.25		直營生産
鐵筋材料等	92 ton	128.00	井口清次郎	

## 5. 主要器具機械

品名	性能	數量	價格	製造、工作販賣 及び納入者名	備考
プランヂヤ・ポンプ	堅型3聯式10馬力	1組	1 666.00	酒井吉之助	15馬力石油發動機 1臺付
コンクリート 混合機	油谷式甲號 足置式10切練	1 "	1 800.00	油谷工作所製 米井商店大阪支店	8馬力石油發動機 直轄
覆胴式捲揚機	10 ton 揚	1 "	717.00	酒井吉之助	
石油發動機	15馬力	1臺	940.00	久保田製 米井商店大阪支店	
軌條	30封度	0.2哩	1 368.00	岩崎レール商會	
同上	12 "	400米	672.00	金澤市 秋常常吉	
浚渫船	小型鋤鑷式 毎時30m <sup>3</sup> 掘	1艘	7 860.00	三泉工業株式會社	木造船

甲板張解船	25 ton 積	1 艘	1 600.00	鈴木嶺喜太郎	木造船
函	15 ton 起重機臺船	1 艘	2 150.00	鈴木嶺喜太郎	木造船
6. 工事執行者	石川縣				
7. 計畫設計者	土木技師 佐藤東次郎				
8. 工事監督者	運路技師 直山 實				
9. 施工方法	縣直營				
10. 起工年月	昭和 7 年度工事	昭和 7 年 10 月			
	昭和 8 年度工事	昭和 8 年 6 月			
11. 竣工年月	昭和 7 年度工事	昭和 8 年 3 月			
	昭和 8 年度工事	昭和 9 年 3 月			

## 輪島港修築工事概要

(本文に就ては杉山宗次郎君の勞を煩はしたり、茲に感謝の意を表す。)

1. 箇所並に工事種類  
石川縣鳳至群輪島町 防波堤築設工事
2. 計畫概要並に工事狀況  
(A) 本計畫は輪島町字輪島崎地先第 1 防波堤と相對し 船溜を形成するものにして輪島川河口埋立地先端より

第 1 圖 輪島港平面圖

