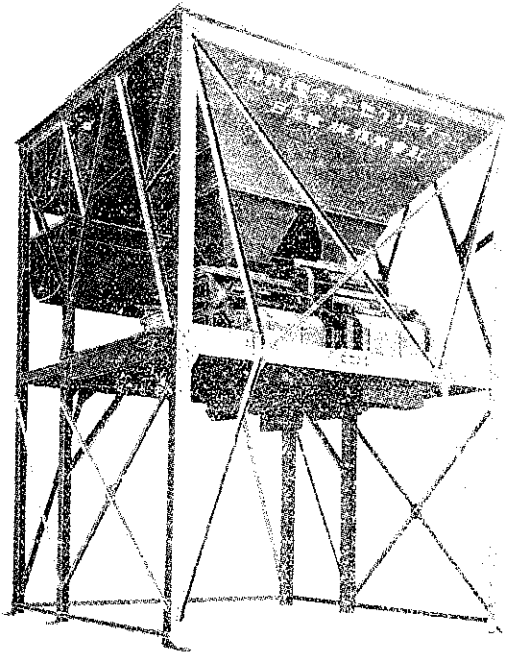


# 特許 ウォーセクリーター

CONCRETE PROPORTIONING and CONDITIONING MACHINE



## ウォーセクリーターニヨル 凝結土ノ製法

セメントト水トヲ豫メ混和シセメントペーストヲ作り是ヲ容積ニテ計量シ砂利、砂ハ自動的ニ重量ニテ計量ス

## ウォーセクリーターニヨル 凝結土ノ特徴

- 1 材料ノ計量ガ正確ニ構成ガユニフォームニナル事
- 2 水セメント比ヲ嚴守シ計割通りノ強度ヲ得ル事
- 3 ウォーカピリチーノヨキ事
- 4 強度ニ影響ヲ及ボサズニウォーカピリチーヲ自在ニ調整シ得ル事
- 5 所定通り毎回同一種類ノ強度ヲ維持シ得ル事
- 6 セメントノ加水分解完全ニ行ハレ他ノ方法ニヨリモ強度及水密性増大スル事
- 7 粘着性ニ富ミ、材料分離セズ、分離水殆ドナクレータンスノ生ズルコト種メテ稀ナリ
- 8 長距離運搬又ハシユートヲ用フルモ材料分離ナマズ
- 9 鐵筋ノ隅々ニ行キ渡リ出来上リノ屑見事ナル事
- 10 セメントヲ合理的ニ節約シ經濟上ノ利益大ナリ
- 11 凝結土混合機内ノ混合ハ僅カノ時間ニテ充分ニ練シ得ル事
- 12 勞力ヲ節約シ、監督ノ手數ヲ省キ得ル事

最近一ケ年間ノ

御採用先

土木工事ノ部

鐵道省兩國御茶水間高架線工事

鐵道省信濃川發電所工事

東京府太子多摩川橋梁工事

矢作水力株式會社泰草發電所工事

京濱電車品川乘入工事

大阪市地下鐵工事

廣島電氣會社山下發電所工事

東京小西六商店新築工事

東京明治製糖ビル新築工事

東京大日本雄辯會講談社新築工事

東京回潤會江戸川アパート工事

東京帝國博物館新築基礎工事

東京精工會(時計工場)増築工事

東京慶應義塾大學新築工事

大阪瓦斯會社ビル新築工事

大阪伊藤萬ビル新築工事

大阪鐘淵紡績會社澁川工場新築工事

尼ヶ崎關西火力發電所新築工事

神戸東神倉庫新築工事

御影甲南病院新築工事

大阪阪神急行ビル第三期擴張工事

大阪三井物産大阪支店新築工事

鶴見淺野造船所工場増築工事

土佐セメント會社高知工場新築工事

大阪ホテル新築工事

尙目下計畫中ノ工事ニシテ御使用相

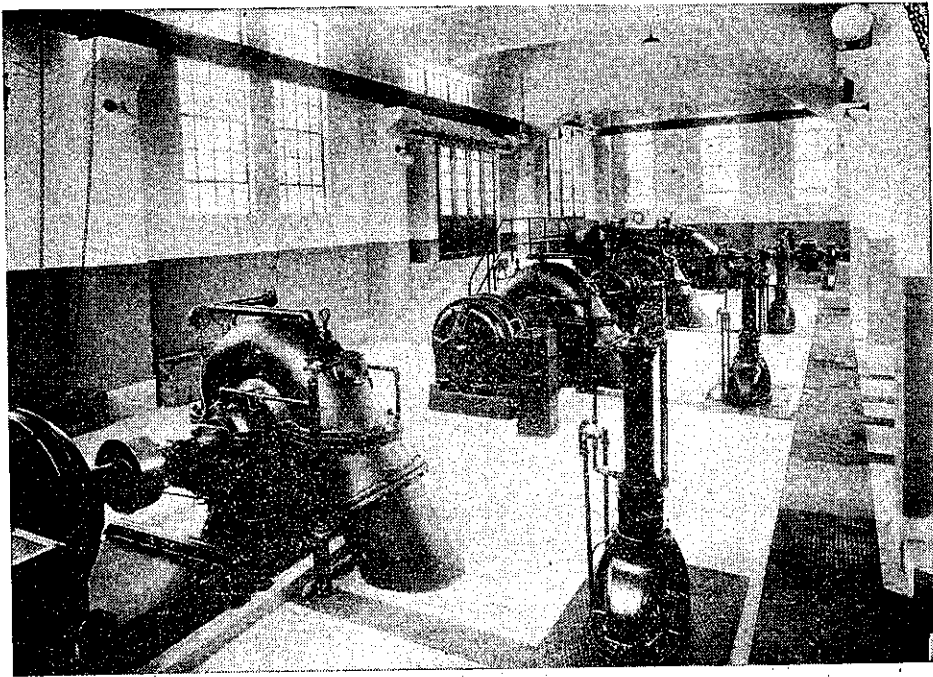
成ルベキモノ右ノ外多數有之候

# 日本建機株式會社

本社 東京市麴町區丸ノ内二丁目八番地 (電話丸ノ内2773番)  
出張所 大阪市北區絹笠町九番地 (電話北3195番)

世界第一

# ゐのくちポンプ



名古屋市下水道露橋ポンプ所  
ゐのくち式渦巻ポンプ

## 荏原製作所

東京市品川区西品川七五〇  
大阪朝日ビル◆◆京城長谷川町五〇

# 耐 錆 防 蝕 ノ カゴ

潮入地 又ハ 鑛泉ニ 侵サレル 所ノ 工事ニハ

## ◎カッパー スティール カゴ (含銅カゴ)

鋼ニ 極ク 少量ノ 銅ヲ 配合シタ 特殊線ニ 更ニ 亜鉛鍍ヲ 施シタモノデ 作ツタ カゴ デス

新荷到着 ニツキ 特價提供

普通鐵線籠 ノ **I 割 増**

(目下ノ 在庫品ハ 4 ミリ線 ノミデス)



特許 川崎式 カゴ ニハ

ジャカゴ ダルマ フトン

オウギ カマボコ 等

形状 色々アリ

カタログト 代價表

無 料 贈 呈

川  
崎  
鐵  
網  
工  
場

東京 (本店) 芝區 田町 2丁目 18

(三田局私書函 第3號) 電三田 (45) 0145(3)長  
登録 電報宛名 エタ局 アミカワサキ  
振替口座 東京 25,765 番

京城 (出張所) 古市町 43  
分工場

(京城局私書函 第100號) 電本局 2557(長)  
登録 電報宛名 ケイジョウ局 アミカワサキ  
振替口座 京城 18,917 番

大阪 (出張所) 北區 道本町 39  
分工場

(中央局區内) 電北 8137.2382 (長)  
登録 電報宛名 オウサカ ウメダ局 アミカワサキ  
振替口座 大阪 5,592 番

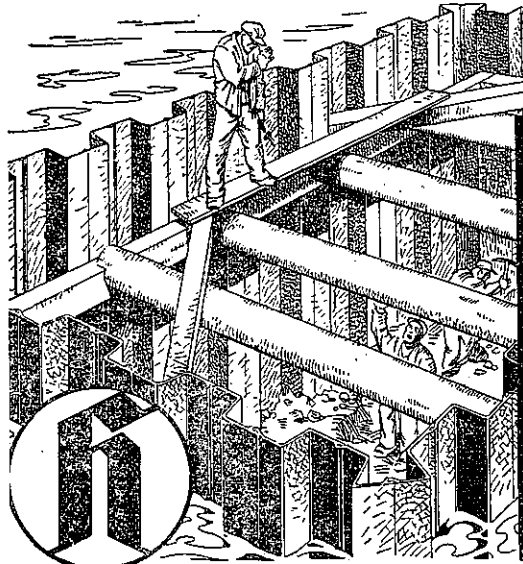
札幌 (出張所) 北4條 東1丁目

(札幌局區内) 電話 1359  
登録 電報宛名 サッポロ局 アミカワサキ  
振替口座 小樽 2,131 番

機  
械  
製  
金  
網  
類  
製  
造  
元

ヘ ッ シ ュ 型  
純 正 鐵 矢 板

# HOESCH



GEISSLER

### 主 ナ ル 用 途

港灣設備、岸壁、積卸場、水門室塀、堰堤、船渠  
構造、橋脚及閘門扉室基礎工事、監視臺、圍堤基  
礎保護工事、運河工事、浚渫工事等

本品ハ各十二組ニ依リ供給サル

## HOESCH-KÖLNNEUESSEN

AKTIENGESELLSCHAFT FÜR BERGBAU UND HÜTTENBETRIEB IN DORTMUND

### 目 種 業 營

アスファルト其他各種道路及一般工事請負  
特許ワーレナイト・ピチュリシツク鋪装施工  
特許簡易鋪装デツプファルト施工  
各種石油製油・國產アスファルト製造販賣  
日石アスファルト乳劑製造販賣・工事請負

## アスファルト道路

### 日本石油株式會社

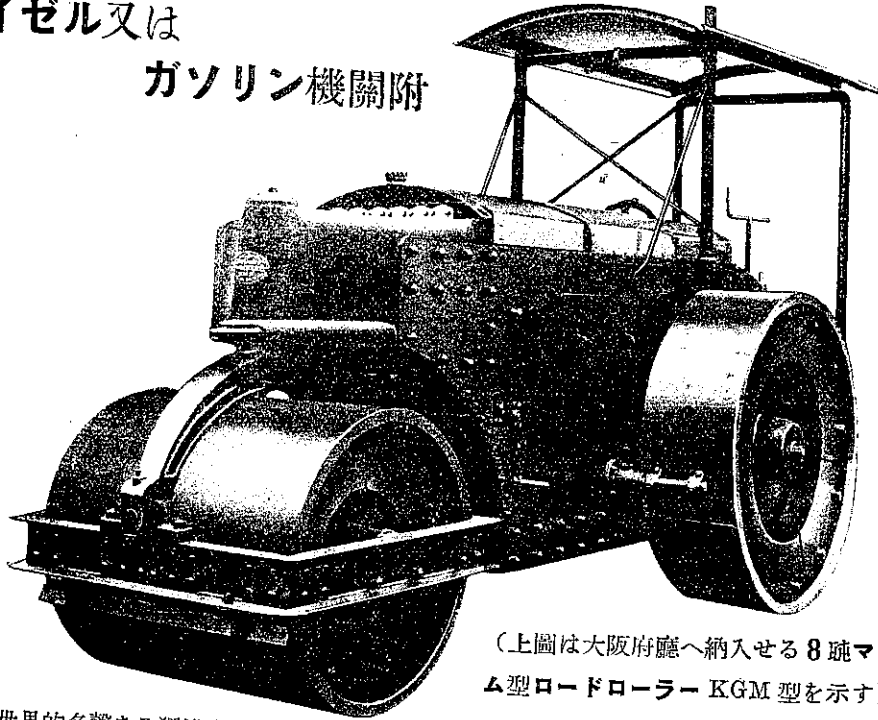
### 道 路 部

(東京市・麴町區丸之内)

# ASANO KAELBLE ROAD ROLLER

## アサノ ケルブレ 道路輾壓機

デイズル又は  
ガソリン機關附



(上圖は大阪府廳へ納入せる 8 吨マカダ  
ム型ロードローラー KGM 型を示す)

本機は世界的名聲ある獨逸カールケルブレ會社の設計に基き之に當社が多年各種ロードローラーを取扱ひたる經驗を加味し且つ獨特の見地よりせる改良を施し本邦に最も適應せる型式を案出し直接當社が設計監督の衝に當るものなり。

### 特 長

1. 本品はケルブレ社と當社とが 30 年に亘る實地と理論との研究に立脚せる結晶なり。
2. 機構、材料共に洗練の極致を爲し堅牢強靱なる事他に其の比を見ず。
3. 強力なる機關を具備せしめ常に充分の餘裕を有する設計とす。
4. ケルブレ型獨特の復動コーン、クラツチを有し操作極めて容易にして特に前後進の變換は迅速簡單に行はる。
5. 傘齒車デフアレンシアル、ギヤーを有し急カーブ及路面の凹凸に對し旋回又は走行圓滑容易なり。
6. 操舵裝置はウオーム及ウオームセグメントに依るを以て絶對に緩み無く左右動搖を防ぐ爲め路面の仕上完全なり。
7. 前後輪は良質鑄鋼製にしてセグメント アイアン バラスト約 2 吨を分附し輕重自在とし荒仕上及び本仕上の兩作業に共用し得る便利あり。
8. 前輪、フォークは水平支枠を縦に保持するを以て特に路面よりの衝動を緩和せしむ。

### 製 造 販 賣

## 淺野物産株式會社機械部

本社 東京市丸ノ内海上ビル 支店 大阪市東區瓦町山口ビル  
出張所 名古屋——門司——札幌——横濱——神戸——新京

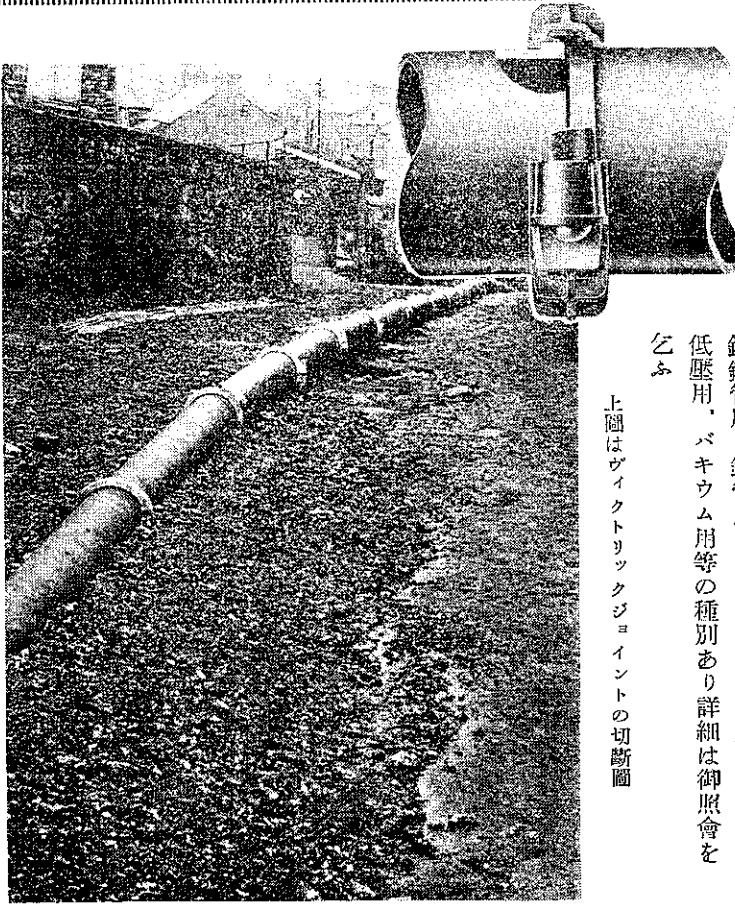
特許 國産

# ヴィクトリックジョイント

口徑一吋より五十四吋に至る・實例豊富

鑄鐵管用、鋼管用、コンクリート管用、高壓用、  
低壓用、バキウム用等の種別あり詳細は御照會を  
乞ふ

上圖はヴィクトリックジョイントの切斷圖



浸水炭坑に應急布設せる十吋ヴィクトリック式配管延長三哩

## 本品の特長

- 漏洩 絶 無
- 屈 撓 自 在
- 鐵 管 費 輕 減
- 布 設 迅 速
- 暗 所 水 中 に て
- も 作 業 し 得
- 橋 梁 其 他 震 動
- 場 所 に 最 適
- 伸 縮 管 不 要
- 世 界 的 試 練
- を 經 たる 國
- 産 品 なる こと

東京市麴町區丸之内一丁目六番地東京海上ビルデング

# 日本ヴィクトリック株式會社

電 話 丸 之 内 二 〇 一 八 番