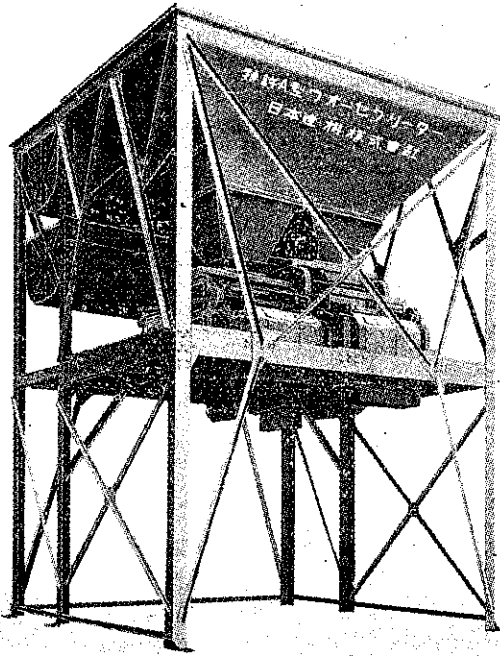


特許ウォーセクリーター

CONCRETE PROPORTIONING and CONDITIONING MACHINE



ウォーセクリーターニヨル 混凝土ノ製法

セメントト水トヲ豫メ混和シセメントペーストヲ作り是ヲ容積ニテ計量シ砂利、砂ハ自動的ニ重量ニテ計量ス

ウォーセクリーターニヨル 混凝土ノ特徴

- 1 材料ノ計量ガ正確ニ構成ガユニフォームニナル事
- 2 水セメント比ヲ厳守シ計割通りノ強度ヲ得ル事
- 3 ウォーカピリチーノヨキ事
- 4 強度ニ影響ヲ及ボサズニウォーカピリチーヲ自在ニ調整シ得ル事
- 5 所定通り毎回同一練稠度ヲ持續シ得ル事
- 6 セメントノ加水分解完全ニ行ハレ他ノ方法ニヨリモ強度及水密性増大スル事
- 7 粘着性ニ富ミ、材料分離セズ、分離水殆ドナクレータンスノ生ズルコト極メテ稀ナリ
- 8 長距離運搬又ハシユートヲ用フルモ材料分離セズ
- 9 鐵筋ノ隅々ニ行キ渡リ出來上リノ腐見事ナル事
- 10 セメントヲ合理的ニ節約シ經濟上ノ利益大ナリ
- 11 混凝土混合機内ノ混合ハ僅カノ時間ニテ充分練ラレ從來ノ方法ニ比シ倍以上ノ能率ヲ發揮シ得
- 12 勞力ヲ節約シ、監督ノ手數ヲ省キ得ル事

最近一ケ年間ノ

御採用先

土木工事ノ部

- 鐵道省兩國御茶水間高架鐵工事 一臺
- 鐵道省信濃川發電所工事 二臺
- 東京府丸ノ子多摩川橋梁工事 一臺
- 矢作水力株式會社泰阜發電所工事 四臺
- 京濱電車品川乘入工事 一臺
- 大阪市地下鐵工事 一臺
- 廣島電氣會社下山發電所工事 二臺

建築工事ノ部

- 東京小西六商店新築工事 一臺
- 東京明治製糖ビル新築工事 一臺
- 東京大日本雄辯會講談社新築工事 一臺
- 東京同潤會江戸川アパート工事 一臺
- 東京帝室博物館新築基礎工事 一臺
- 東京精工會(時計工場)増築工事 一臺
- 東京慶應義塾大學新築工事 一臺
- 大阪瓦斯會社ビル新築工事 二臺
- 大阪伊藤萬ビル新築工事 一臺
- 大阪鐘淵紡績會社淀川工場新築工事 二臺
- 尼ヶ崎關西火力發電所新築工事 二臺
- 神戸東神倉庫新築工事 一臺
- 御影甲南病院新築工事 一臺
- 大阪阪神急行ビル第三期擴張工事 一臺
- 大阪三井物産大阪支店新築工事 一臺
- 鶴見淺野造船所工場増築工事 一臺
- 土佐セメント會社高知工場新築工事 二臺
- 大阪ホテル新築工事 二臺

尙目下計畫中ノ工事ニシテ御使用相成ルベキモノ右ノ外多數有之候

日本建機株式會社

本社 東京市麴町區丸ノ内二丁目八番地 (電話九ノ内2773番)
出張所 大阪市北區絹笠町九番地 (電話北3195番)



本邦最大容量

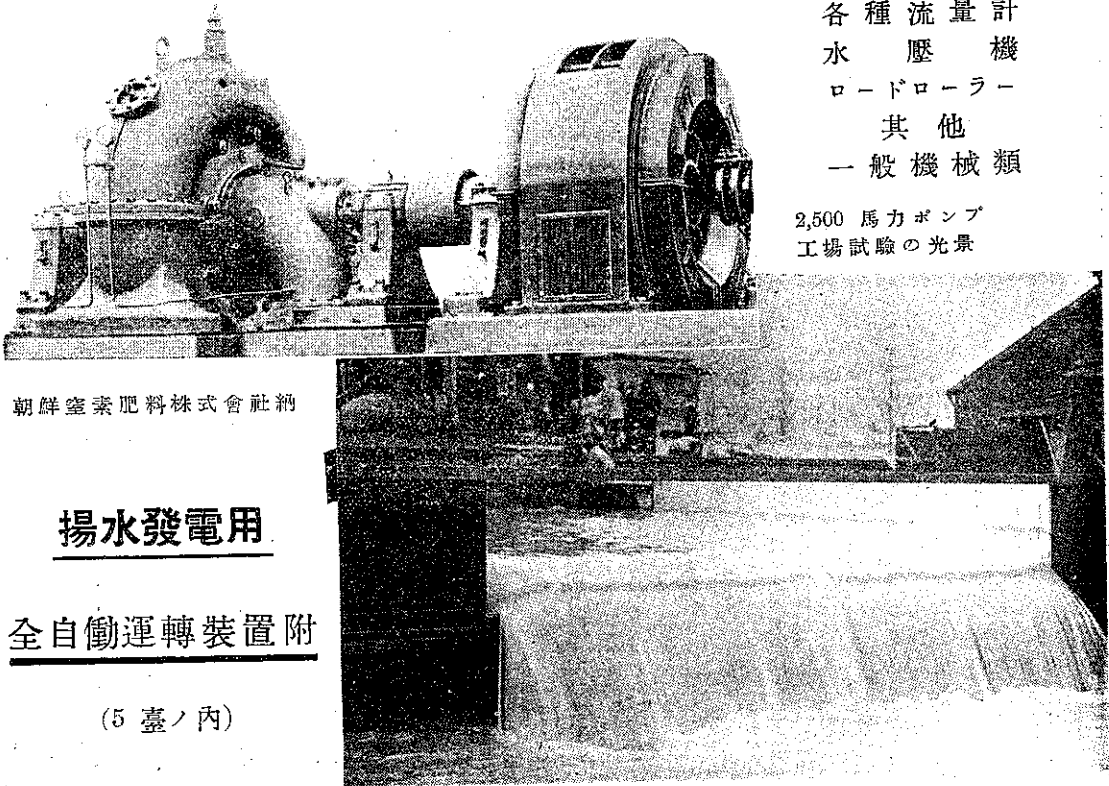
2,500馬力

タービンポンプ

製品種目

- 各種水車
- 各種ポンプ
- 各種流量計
- 水圧機
- ロードローラー
- 其他
- 一般機械類

2,500馬力ポンプ
工場試験の光景



朝鮮窒素肥料株式会社納

揚水發電用

全自動運轉装置附

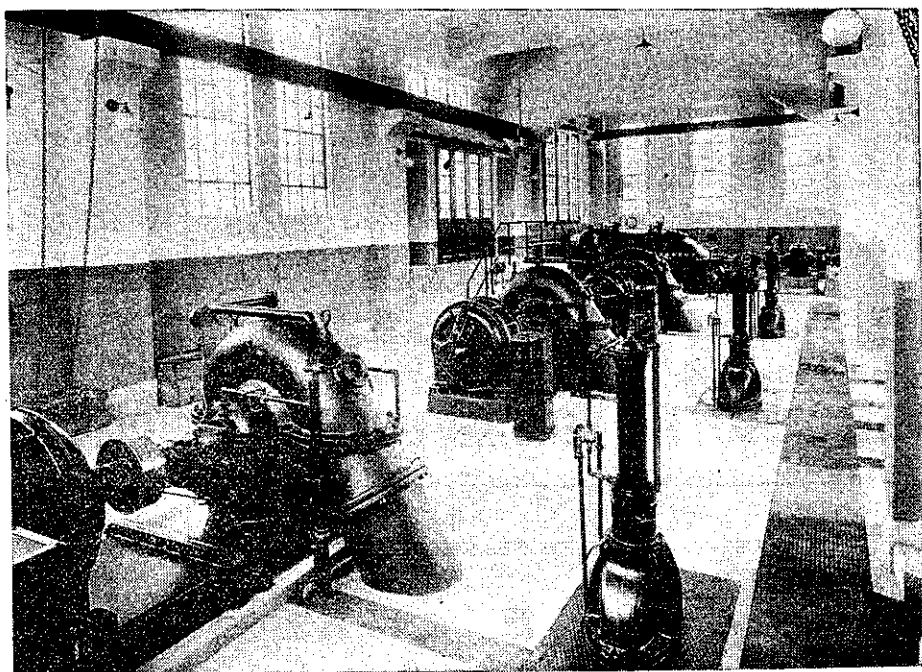
(5 臺ノ内)

本邦第一大ポンプ試験場 (最大測定水量毎秒 250 立方呎)

株式電業社原動機製造所

東京市澁谷區幡ヶ谷原町

世界第一
のくちポンプ



名古屋市下水道露橋ポンプ所
のくち式渦巻ポンプ

荏原製作所

東京市品川区西品川七五〇
大阪朝日ビル◆◆京城長谷川町五〇

ヘ ッ シ ュ 型
純 正 鐵 矢 板

HOESCH



主 ナ ル 用 途

港灣設備、岸壁、積卸場、水門室塹、堰堤、船渠
構造、橋脚及閘門扉室基礎工事、監視臺、圍堤基
礎保護工事、運河工事、浚渫工事等

本品ハ各十二組ニ依リ供給サル

HOESCH-KÖLNNEUESSEN

AKTIENGESELLSCHAFT FÜR BERGBAU UND HÜTTENBETRIEB IN DORTMUND

活 版 寫 眞 銅 版
石 版 コ ロ タイ プ

各種製版印刷

活 版 部 三 秀 舍

東京市神田區美土代町

電話 神田二八五九番
電話 神田二八六九番
電話 神田三五三〇番

石 版 部 方 英 社

東京市神田區美土代町

電話 神田一三七〇番

高工省標定
優良國產品

菱印



板硝子

旭ラツカ

品質 厚味 種類

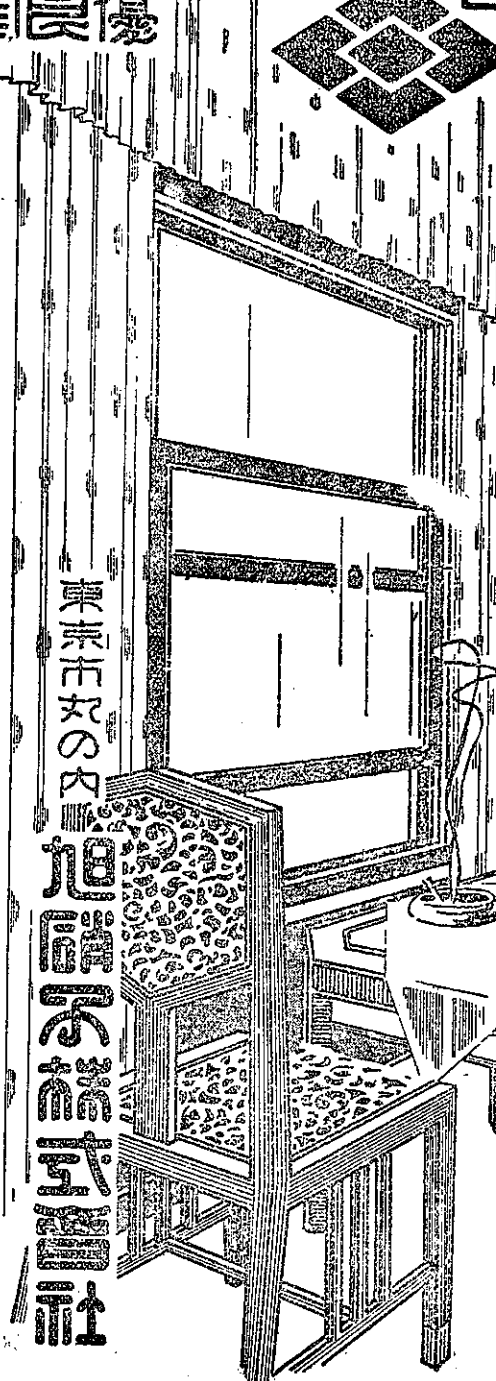
A (優等品)、B (普通品)、C (格安品)
並厚、三耗、四耗、五耗
透、摺、結霜

日、英、米、佛專賣特許
品種

電氣絶縁用……耐水、防錆用……
耐酸、耐カルカリ用……焼付用其他



呈送書明説

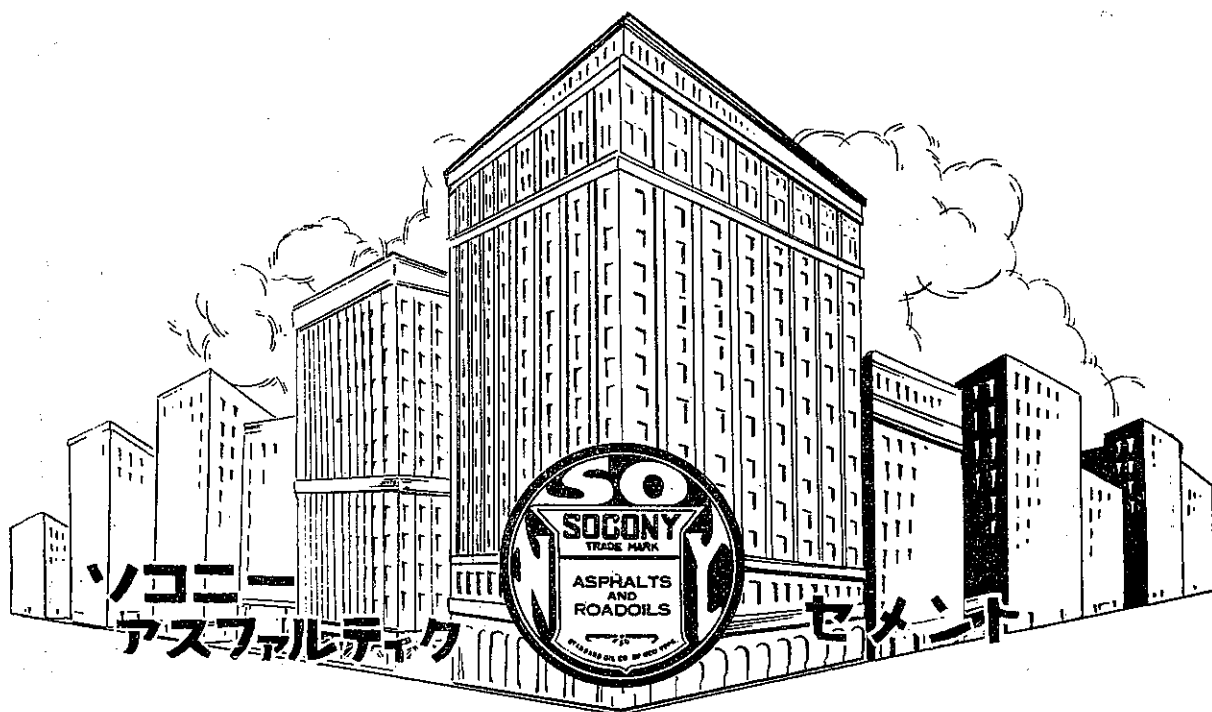


東京市丸の内
旭硝子株式会社

營業種目

板硝子、曹達灰、局方重曹、
鹽化石灰、耐火煉瓦、旭ラツカ

東京市日本橋區本銀町三ノ二	旭硝子株式會社東京出張所
大阪市東區道修町四ノ七	大阪出張所
門司市棧橋通り一	門司出張所
名古屋市中區新柳町六ノ三	名古屋出張所
小樽市南濱町一ノ四	小樽出張所



優秀な建築は

ソコニー

アスファルテイク・セメントから

近代の建築構造を設計するに當つてはまづその様式と材料に最善を期し、以て構造の完全に加ふるに費用の經濟を實現せねばなりません。

ソコニー・アスファルテイク・セメントは、一一五號、一一六號、一一七號、一一八號の各品種があつて、前記の要件に適合する優良建築材料であります。

ソコニー・アスファルテイク・セメントの用途は屋根、建築構造、防水工事、護謨、絶縁材料、ペイント製造等多方面に互り夫々特長を有し世界的優良品として需要家から多大の信頼を博してゐます。

ソコニー・アスファルテイク・セメントは弊社試験所に於ける研究と努力の結晶であつて、溫度變化によく耐へ、軟化することなくまた龜裂を生ずることがありません。この他にも本品の優秀性は著しく就中品質は絶対均齊であります。建築用途にソコニー・アスファルテイク・セメントの効果を御體驗下さい。

ソコニー・ヴァキューム

コーポレーション

(舊スタンダード石油及ヴァキューム・オイル合併會社)

日本帝國本部

横濱市中區山下町八番地