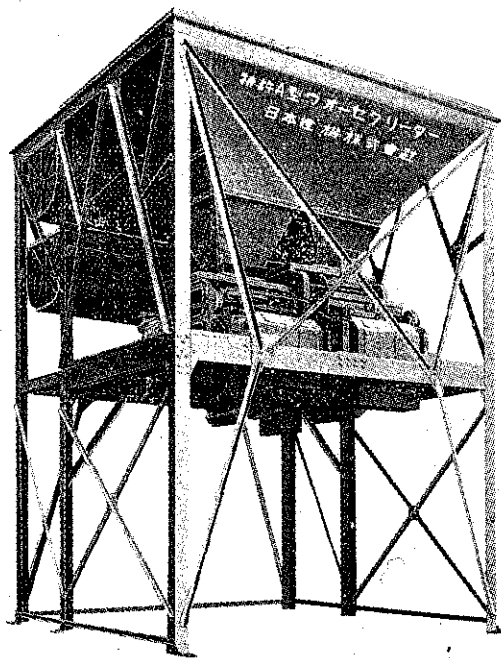


特許ウォーターセクリーター

CONCRETE PROPORTIONING and CONDITIONING MACHINE



ウォーターセクリーターニヨル 混凝土ノ製法

セメントト水トヲ豫メ混和シセメントペーストヲ作り是ヲ容積ニテ計量シ砂利、砂ハ自動的ニ重量ニテ計量ス

ウォーターセクリーターニヨル 混凝土ノ特徴

- 1 材料ノ計量ガ正確ニ構成ガユニフォームナル事
- 2 水セメント比ヲ嚴守シ計割通りノ強度ヲ得ル事
- 3 ウォーカピリテーノヨキ事
- 4 強度ニ影響ヲ及ボサズニウォーカピリテーヲ自在ニ調整シ得ル事
- 5 所定通り毎回同一練稠度ヲ持續シ得ル事
- 6 セメントノ加水分解完全ニ行ハレ他ノ方法ニヨルヨリモ強度及水密性増大スル事
- 7 粘着性ニ富ミ、材料分離セズ、分離水殆ドナクレータンスノ生ズルコト極メテ稀ナリ
- 8 長距離運搬又ハシュートヲ用フルモ材料分離セズ
- 9 鐵筋ノ隅々ニ行キ渡リ出來上リノ屑見事ナル事
- 10 セメントヲ合理的ニ節約シ經濟上ノ利益大ナリ
- 11 混凝土混合機内ノ混合ハ僅カノ時間ニテ充分ラレ従来ノ方法ニ比シ倍以上ノ能率ヲ發揮シ得ル事
- 12 勞力ヲ節約シ、監督ノ手數ヲ省キ得ル事

最近一ケ年間ノ

御採用先

土木工事ノ部

- 鐵道省兩國御茶水間高架鐵工事
- 鐵道省信濃川發電所工事
- 東京府丸子多摩川橋梁工事
- 矢作水力株式會社泰阜發電所工事
- 京濱電車品川乘入工事
- 大阪市地下鐵工事
- 廣島電氣會社下山發電所工事

建築工事ノ部

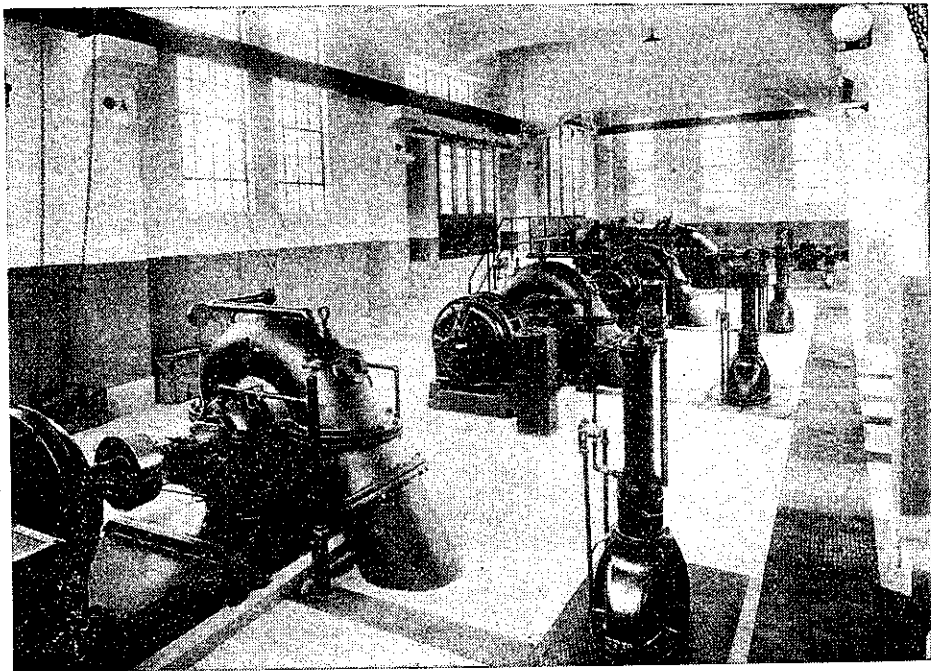
- 東京小西六商店新築工事
- 東京明治製糖ビル新築工事
- 東京大日本雄辯會講談社新築工事
- 東京同潤會江戸川アパート工事
- 東京帝室博物館新築基礎工事
- 東京精工會(時計工場)増築工事
- 東京慶應義塾大學新築工事
- 大阪瓦斯會社ビル新築工事
- 大阪伊藤萬ビル新築工事
- 大阪鐘淵紡績會社淀川工場新築工事
- 尼ヶ崎關西火力發電所新築工事
- 神戸東神倉庫新築工事
- 御影甲南病院新築工事
- 大阪阪神急行ビル第三期擴張工事
- 大阪三井物産大阪支店新築工事
- 鶴見淺野造船所工場増築工事
- 土佐セメント會社高知工場新築工事
- 大阪ホテル新築工事

尙目下計畫中ノ工事はニシテ御使用相成ルベキモノ右ノ外多數有之候

日本建機株式會社

本社 東京市麴町區丸ノ内二丁目八番地 (電話九ノ内2773番)
出張所 大阪市北區絹笠町九番地 (電話北3195番)

世界第一
みのくちポンプ



名古屋市下水道露橋ポンプ所
みのくち式渦巻ポンプ

荏原製作所

東京市品川区西品川七五〇
大阪朝日ビル♦♦京城長谷川町五〇

株式會社

橫河橋梁製作所

營業科目

鋼橋、桁、鐵塔
 鐵骨、家屋、鐵管
 ポイントクロッシング
 其他附帶業務

本社

東京市芝區月見町一丁目七番地

電話 三田 一四〇三番

東京工場

東京市芝區月見町一丁目七番地

電話 三田 一四〇三番

大阪工場

大阪市港區南境川町三丁目三〇番地

電話 西 三三五五番

三三五五番
八八八番
四三二番

活版 石版 寫真銅版 コロタイプ 各種印刷

活版部

三秀舍

東京市神田區美土代町

電話神田二八五九番
電話神田二八六九番
電話神田三五三〇番

石版部

方英社

東京市神田區美土代町

電話神田一三七〇番

高五省機定
場賣國產品

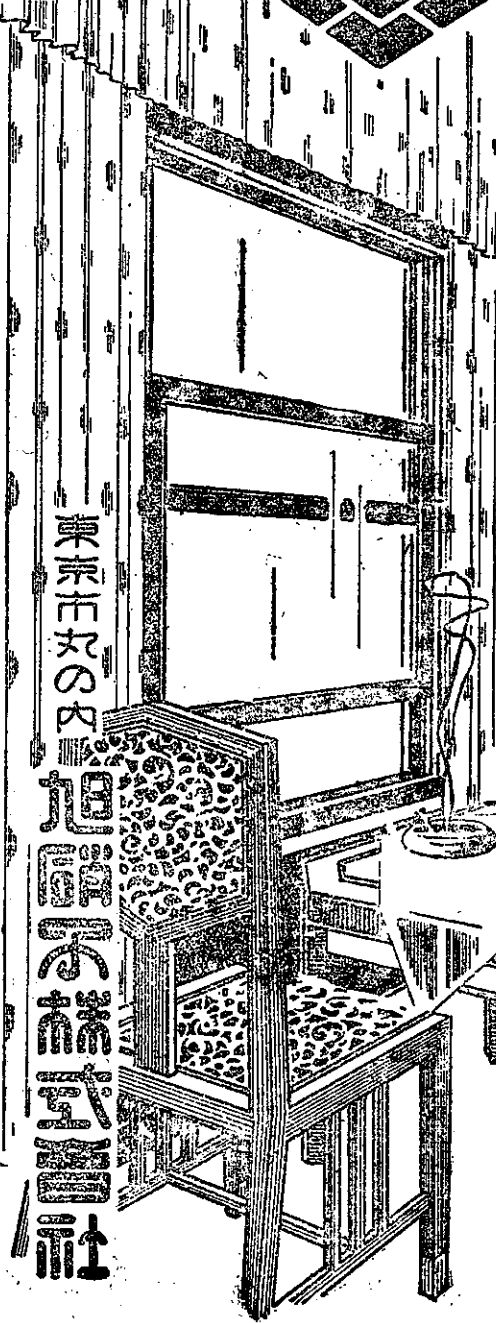


板硝子旭 旭ラツカ

品質 A (優等品)、B (普通品)、C (格安品)
 厚味 並厚、三耗、四耗、五耗
 種類 透、摺、結箱

日、英、米、佛、專賣特許
 品種 電氣絶緣用...耐水、防錆用...
 耐酸、耐カルカリ用...燒付用其他

呈送書明說



東京市丸の内旭硝子株式会社

營業種目

板硝子、曹達灰、局方重曹、
 鹽化石灰、耐火煉瓦、旭ラツカ

東京市日本橋區本銀町三ノ二	旭硝子株式會社東京出張所
大阪市東區道修町四ノ七	同 大阪出張所
門司市棧橋通り一	同 門司出張所
名古屋市中區新柳町六ノ三	同 名古屋出張所
小樽市南濱町一ノ四	同 小樽出張所

特許
國産

ヴィクトリックジョイント

口徑一吋より五十四吋に至る・實例豊富

鑄鐵管用、鋼管用、コンクリート管用、高壓用、
低壓用、パキウム用等の種別あり詳細は御照會を
乞ふ

上圖はヴィクトリックジョイントの切斷圖



浸水炭坑に應急布設せる十吋ヴィクトリック式配管延長三哩

本品の特長

- 漏洩絶無
- 屈撓自在
- 鐵管費輕減
- 布設迅速
- 暗所水中にて
も作業し得
- 橋梁其他震動
場所に最適
- 伸縮管不要
- 世界的試練
を經たる國
産品なること

東京市麴町區丸之内一丁目六番地東京海上ビルデング

日本ヴィクトリック株式會社

電話 丸之内 二〇一八番