

特許 ウォーセクリーター

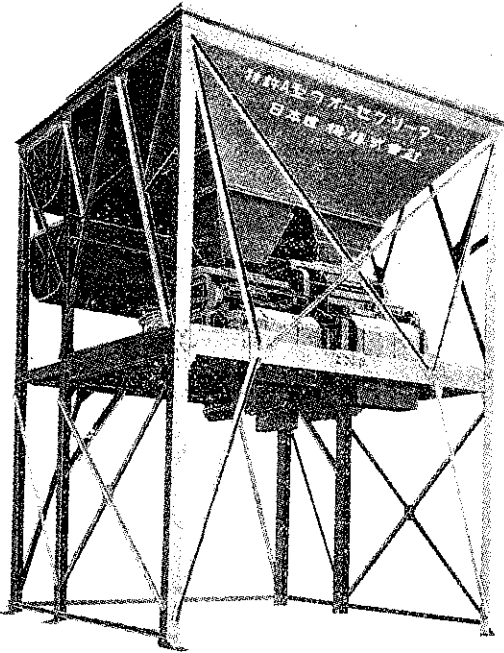
CONCRETE PROPORTIONING and CONDITIONING MACHINE

ウォーセクリーターニヨル 混凝土ノ製法

セメントト水トヲ豫メ混和シセメントペーストヲ作り是ヲ容積ニテ計量シ砂利、砂ハ自働的ニ重量ニテ計量ス

ウォーセクリーターニヨル 混凝土ノ特徴

- 1 材料ノ計量ガ正確ニ構成ガユニフォームニナル事
- 2 水セメント比ヲ厳守シ計劃通りノ強度ヲ得ル事
- 3 ウォーカビリチーノヨキ事
- 4 強度ニ影響ヲ及ボサズニウォーカビリチーヲ自在ニ調整シ得ル事
- 5 所定通り毎回同一練稠度ヲ持續シ得ル事
- 6 セメントノ加水分解完全ニ行ハレ他ノ方法ニヨルヨリモ強度及水密性増大スル事
- 7 粘着性ニ富ミ、材料分離セズ、分離水殆ドナクレータンスノ生ズルコトヲ極メテ稀ナリ
- 8 長距離運搬又ハシユートラフルモ材料分離セズ
- 9 鐵筋ノ隅々ニ行キ渡リ出來上リノ屑見事ナル事
- 10 セメントヲ合理的ニ節約シ經濟上ノ利益大ナリ
- 11 混凝土混合機内ノ混合ハ僅カノ時間ニテ充分練ラレ從來ノ方法ニ比シ倍以上ノ能率ヲ發揮シ得ル事
- 12 勞力ヲ節約シ、監督ノ手數ヲ省キ得ル事



最近一ケ年間に

御採用先

土木工事ノ部

- 鐵道省兩國御茶水間高架線工事
- 鐵道省信濃川發電所工事
- 東京府丸子多摩川橋梁工事
- 矢作水力株式會社泰阜發電所工事
- 京濱電車品川乘入工事
- 大阪市地下鐵工事
- 廣島電氣會社下山發電所工事

建築工事ノ部

- 東京小西六商店新築工事
- 東京明治製糖ビル新築工事
- 東京大日本雄辯會講談社新築工事
- 東京同潤會江戸川アパート工事
- 東京帝室博物館新築基礎工事
- 東京精工會(時計工場)増築工事
- 東京慶應義塾大學新築工事
- 大阪瓦斯會社ビル新築工事
- 大阪伊藤萬ビル新築工事
- 大阪鐘淵紡績會社淀川工場新築工事
- 尼ヶ崎關西火力發電所新築工事
- 神戸東神倉庫新築工事
- 御影甲南病院新築工事
- 大阪阪神急行ビル第三期擴張工事
- 大阪三井物産大阪支店新築工事
- 鶴見淺野造船所工場増築工事
- 土佐セメント會社高知工場新築工事
- 大阪ホテル新築工事

尙目下計畫中ノ工事ニシテ御使用相成ルベキモノ右ノ外多數有之候

日本建機株式會社

本社 東京市麴町區丸ノ内二丁目八番地 (電話丸ノ内2773番)
出張所 大阪市北區絹笠町九番地 (電話北3195番)

高工商業
優良國產
品

菱印



板硝子

旭硝子

品質
厚味
種類

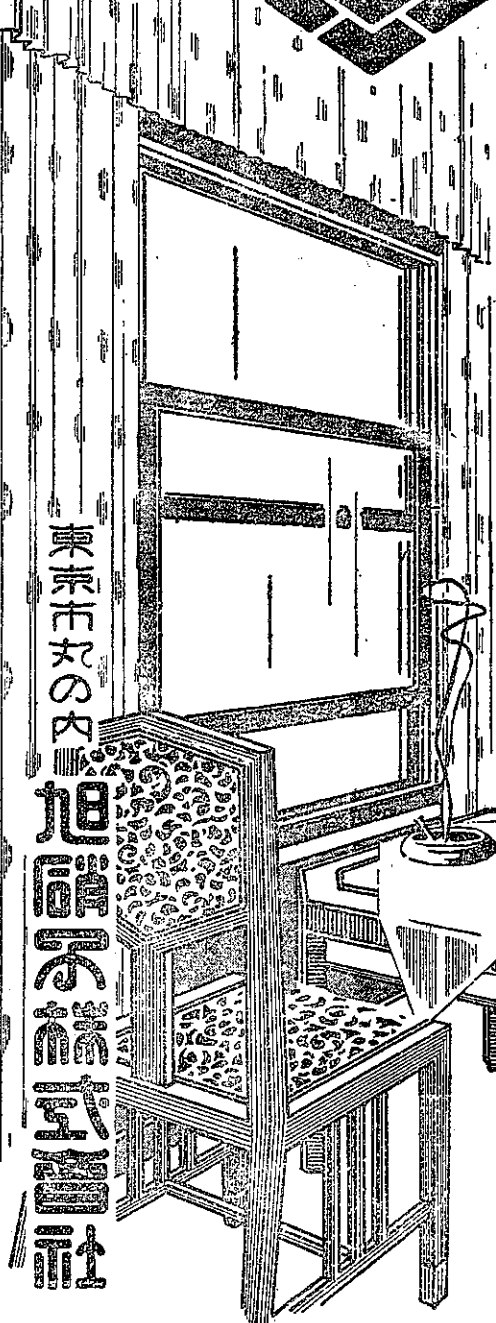
A (優等品)、B (普通品)、C (格安品)
並厚、三耗、四耗、五耗
透、摺、結霜

日、英、米、佛專賣特許

品種

電氣絶縁用……耐水、防錆用……
耐酸、耐カルカリ用……焼付用其他

呈送書明説



東京市丸の内
旭硝子株式会社

營業種目

板硝子、曹達灰、局方重曹、
鹽化石灰、耐火煉瓦、旭ラツカ

東京市日本橋區本銀町三ノ二	旭硝子株式會社東京出張所
大阪市東區道修町四ノ七	大阪出張所
門司市棧橋通り一	門司出張所
名古屋市中區新柳町六ノ三	名古屋出張所
小樽市南濱町一ノ四	小樽出張所

東京工學大學教授 田邊平學著

田邊平學著

耐震建築問答

問答萃拔

▼地震に安心な家の建て方は？ ▼風の内壓力とは？
 ▼防火的計畫とは？ ▼空襲は防禦出来ぬか？ ▼爆
 彈にはどんな威力がある？ ▼防空建築の各部構造
 は？ ▲地震に安心な敷地の擇び方は？ ▼地盤が悪
 い場合の基礎の造り方は？ ▼總二階建と一部二階建
 とはどちらが良い？ ▼高層建築は何階邊が危い？

▼五重塔はなぜ倒れぬ？ ▼力學的木造建築とは？ ▼和洋折
 衷は地震にどうか？ ▼白蟻を防ぐ方法は？ ▼土蓋は基礎に
 緊結せぬ方が良いか？ ▼柄差に代るべき仕口は？ ▼大黒柱
 の耐震的價値は？ ▼筋違にはどんな力が働く？ ▼眞壁への
 筋違の入れ方は？ ▲方杖にはどんな効果がある？ ▼防火壁
 の造り方は？ ▼和小屋の改良法は？ ▼屋根の形と雪の積り
 方との關係は？ ▼軽い屋根の防寒・防曇・防音法は？ ▼物の
 保存・修繕に就て注意すべき點は？ ▼耐震・耐風の建物を造る
 にはどの位費用がかかる？ ▼鐵筋コンクリート造の工費は？

圖を用ひて、技術者には勿論、素人にも判る様に、總數約二五〇の平易な問
 答に盛つた新著である。殊に防空に關する事項は陸軍省當局が豊富な資料を
 提供されたわけあつて、著者の滿洲に於ける實地研究の結果
 と相俟つて、建築關係の技術者にも幾多の未知の領域を開拓
 してゐる。問答別及事項別の索引がついてゐるから、建築技
 術者や學生諸君は座右に備へて字引として利用出来るし、一
 般素人の方は、新築改築の際の顧問として活用される事が出
 来る。

菊挿定送 七三
 列圖價料 四六八
 一三二 五二
 頁種十錢 錢

土木工學 上卷

川口 虎雄 遠藤 金市 共
 三浦 鍋太郎 松本岩太郎 著
 小溝 茂橘 徳弘 春美 著

本書は土木學の基礎知識を授ける事を目的として
 著者が熊本高等工業學校に於てなせる教課中より難
 解の部を去り、初學者に理解し易からざる部分は反
 覆詳述せる好箇の入門書で、大正四年創刊以來好評
 を博し、十一版を重ねたがその間我國の土木工學も
 長足の進歩を遂げたので茲に
 以下の諸點に留意して全々面
 目一新の改訂版を上梓す一悉
 く米突單位を用ひたこと、土
 木技術者にも動力學の必
 要を認め之を追加したこ
 と、豫備數學篇の常用數
 學の公式を増加し各種の工業の計算
 に必要なものを凡て網羅したこと、
 全部に涉り圖面の改訂増補を行つた
 こと。

菊挿五冊 定價五圓八角 送料二角
 頁七六一 定價六圓 送料二角
 一三二 五二 錢

中 卷 材料力學・接合及連結
 混 凝 土・鐵筋混凝土
 菊挿七三〇頁 定價六圓
 插圖三四五種 送料廿二錢

下 卷 土工・土壓・基礎
 菊挿六〇〇頁 定價四圓八十錢
 插圖四〇三種 送料二十二錢

發行所 丸善株式會社
 東京 神戶 大阪
 東京 二丁目 丸善
 東京 三丁目 丸善
 東京 早稲田 丸善
 東京 田中 丸善
 東京 丸善
 東京 丸善
 東京 丸善

アスファルト道路

營業種目

アスファルト其他各種道路
 及一般工事請負
 特許ワイレナイト・ピチュ
 リシック舗装施工
 特許簡易舗装デップアルト
 施工
 各種石油製品・國産アスファ
 ルト製造販賣
 日石アスファルト乳劑製造
 販賣・工事請負

活版
 石版
 寫真銅版
 コロタイプ
 各種製版
 印刷

活版部 三秀舍

東京市神田區美土代町

電話神田

二八五九番
二八六九番
三三〇番

石版部 方英社

東京市神田區美土代町

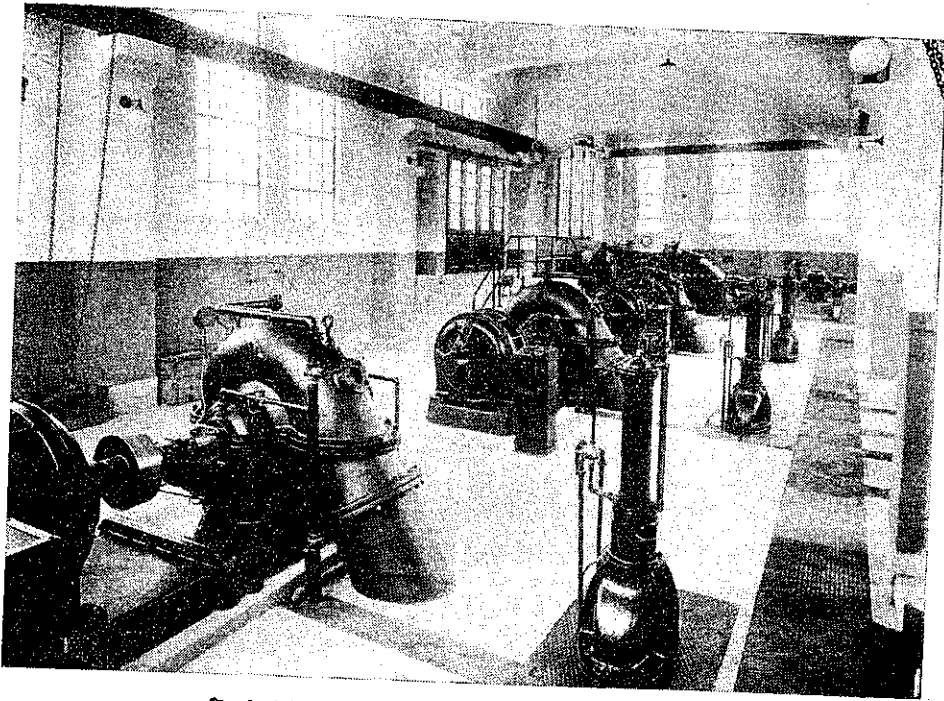
電話神田 一三七〇番

東京市麴町區丸ノ内

日本石油株式會社道路部

世界第一

ゐのくちポンプ



名古屋市下水道露橋ポンプ所
ゐのくち式渦巻ポンプ

荏原製作所

東京市品川区西品川七五〇
大阪朝日ビル◆◆京城長谷川町五〇

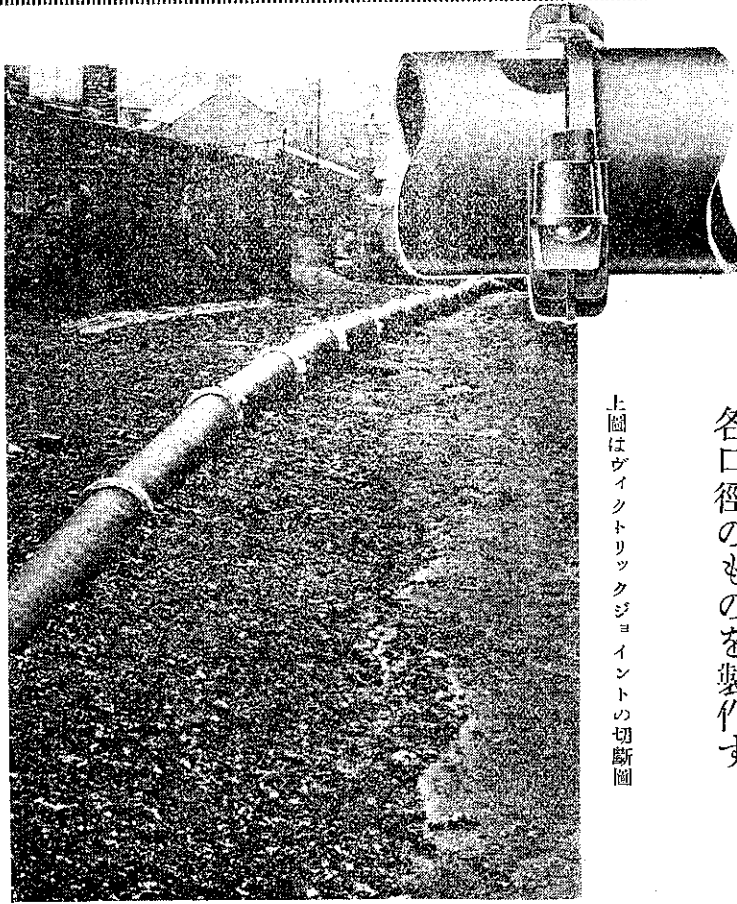
特許
國産

ヴィクトリックジョイント

口径一吋より五十四吋に至る・

各口径のものを製作す

上圖はヴィクトリックジョイントの切斷圖



浸水炭坑に應急布設の十吋ヴィクトリック管三哩の一部

本品の特長

- 漏洩絶無
- 屈撓自在
- 鐵管費輕減
- 布設迅速
- 暗所水中にても作業し得
- 橋梁其他震動場所に最適
- 伸縮管不要
- 世界的試練を経たる國産品なること

ヴィクトリックジョイントには
鑄鐵管用、鋼管用、コンクリ
ート管用、高壓用、低壓用、
バキウム用等の種類あり詳細
は御照會を乞ふ

東京市麴町區丸之内一丁目六番地東京海上ビルデング

日本ヴィクトリック株式會社

電話丸之内二〇一八番