

水理學

最新刊

物部長穗著

内務省土木試験所所長
東京帝大教授工學博士

四六倍判横組五九四頁
挿入凸版圖版九八四個
クローリス裝函入
定價五・八〇送料・三三

本書は水理工學に於て必要なる殆んど總ての事項を網羅し、其範圍は靜水力學、水流の簡單なる原理より理論動水學波動論に及び、大體に於て數學的取扱の簡單なるものより複雑なるものへと順次に配列し、而も記述は卷初に特に鄭重にして初學者の閲讀を便にし實地上重要な事項は努めて有益なる資料を蒐集し出來得るだけ圖、曲線、表等用ひて索出と理解とを容易にし、即座に用を便し得る様努力した。高等數學を學ぶ機會を有せざりし人々といへども普通の數學公式集を備ふれば實際必要なる章節の閲讀に困難を見ないと思ふ。(著者)

内容概目 水及び流體の性質 靜水壓 浮體及び水槽 水の流動に關する基本定理 水路の流速 水路の斷面形 水路に於ける種々の水頭損失 管水路の物理 勢力線、及び衝力線及び射流 流出孔、射出水及び水門 堰及び溢流堤 洗堀及び沈澱並に河道の自然形狀 背水 種々の不等速流並に阻碍物の影響 洪水並に特種の水 流量測定 貯水池及び水槽 流水の壓力及び水力機の理論 管水路の水衝壓 水槽内の水面の運動及び調壓水槽 無渦運動 地下水及び井波動 潮汐及び種々の波動

日本水制工論 眞田秀吉著 三三〇

土と杭の工學 原田忠次郎著 三〇〇
米田正文著 二二〇

機械工學術語集 機械學會編 二八〇

岩波書店

東京市神田區
一ツ橋通

振電九
電話一七七八
東京一七八一
二六八八
四二八八

創業三週年紀念特賣

最新刊

長江了一推薦 小原榮六著

四六列橫組洋布裝圖版多印刷鮮明
定價三圓初版千部特價二圓五十錢

特價 初壹千部限 金二圓五十錢
送料廿四錢

道路工事便覽

著者は廣く内外の書籍資料を渉獵し現場に於ける豊富なる經驗を併せて十數年の永き歳月と粉骨碎身の努力を盡して本書を成した。各種の道路工事用材料工法所説を漏れなく採録し最新の學説を詳述し設計・施行・計畫・試驗・材料・雜工事・附表・算式・公式に至るまで凡そ技術家諸君に必要なる知識の總てを網羅したる土木家必携の寶典こそ本書である。出づべくして出でざりし待望の大寶典。賣切れぬうち特價版を御利用下さい。(メートル法呎吋法併用)

好機

創業三週年の御愛顧に酬いる爲左記書籍の奉仕特賣をします。凡そ斯界に定評ある名著大冊揃ひ。特賣部數五百以下のものは四六倍判三四百頁の大冊

工學博士

小川敬次郎著 (特賣部數三〇〇冊)

混凝土

及鐵筋理論原理 定價 金三圓五十錢
設計計算基礎事項を詳説し斯學を學ぶもの教科書參考書として好評噴々。應用篇と併せて完全なる混凝土工學全書を成し單獨にてもまた獨立せる良參考書である。

工學博士

小川敬次郎著 (特賣部數五〇〇冊)

混凝土

及鐵筋理論應用 定價 金六圓五十錢
技術家虎の巻として應用方面を詳説し實例題を用ひ即座に役立つ様懇切に解説す。原理篇と併せて讀むべく亦單獨にも役立つやう周到に編纂された名姉妹篇である。

工學士

新井榮吉著 (特賣部數一〇〇冊)

サイジタンク

在來の型式を詳述し、圖計算による的確なる計算法、サイジタンクの性質、新形式の提唱、補助水槽と主水槽の複合理論、二個以上の水槽に對する計算法等をも示す。

工學博士

鷹部屋福平著 (特賣部數二〇〇冊)

不靜定應力理論

難解なる斯學を平易明快に解説し實際に應用せらるべくすべて計算實例を掲げて技術家諸君の活用に供したるもの。之れ程直接に實際的に役立つ著書はない。

規定

期間は昭和八年五月末日限。特賣部數賣切れ後は謝絶。御申込みは御送金と同時に。着金順に發送します。送料毎冊金二十四錢加算の事。

工學博士

鷹部屋福平著 (特賣部數五〇〇冊)

世界橋梁設計圖説

世界百八十餘條を選び系統的に配列し、寫真設計圖懇切なる解説を併用し絶好の參考資料として世界的名著である。賣切れ後は絶版となる貴重な文獻である。

長江了一推薦

小原榮六著 (特賣部數一〇〇冊)

道路工事便覽

土木技術家特に道路關係の人々はその設計・計算・施工の基礎を興へ、各範の知識を供給する必備の寶典である。先づ一本を備へて活用せられん事を薦む。

理學博士

池田芳郎著 (特賣部數一〇〇冊)

高等數學諸論概要

高等數學入門書として又學生の教科書參考書として親切に解説せられ數學を興味ある學科として親しみ樂しみつつ、勉強出来るやう著者独自の工夫が凝らしてある。

テール原著

菊池和夫抄譯 (特賣部數一〇〇冊)

グライダーの知識

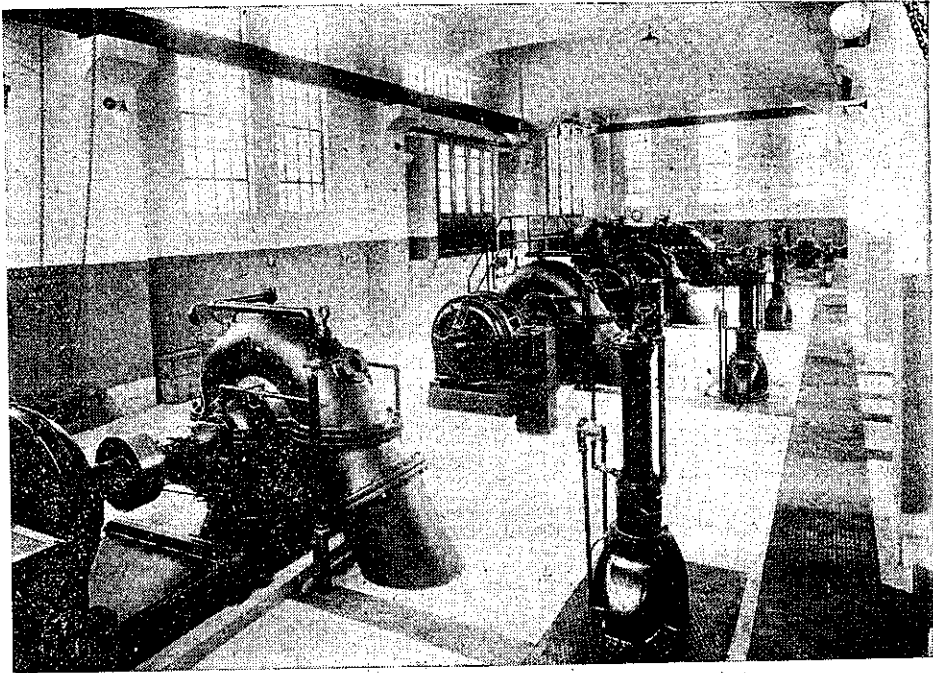
無發動飛行機グライダー飛翔の理論と操縦法を實際的に詳説し、この世界的新興スポーツに興味を持つ人々のための親切なガイドブック。趣味科學書として推薦す。

好評愈本末日限

進呈圖書目錄 東京市東區下宮比町 正興館書店

世界第一

ゐのくちポンプ



名古屋市下水道露橋ポンプ所
ゐのくち式渦巻ポンプ

荏原製作所

東京市品川区西品川七五〇
大阪朝日ビルディング・京城青葉町

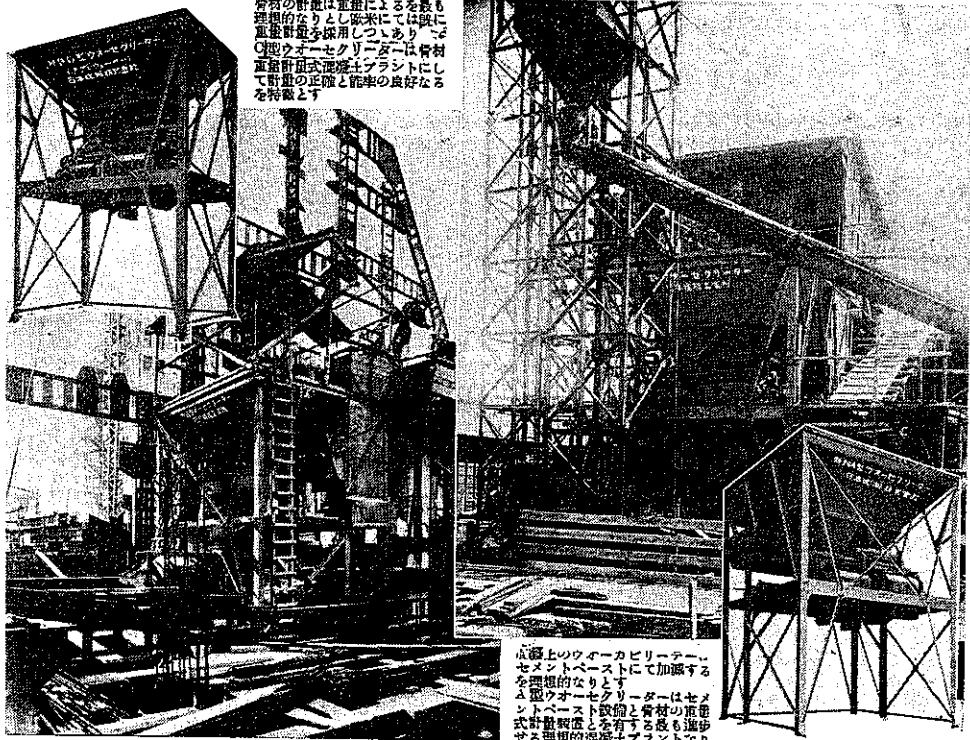
特許一登録商標 ウオーセクリーター

商工省發明獎勵金受領

最近ノ學說ヲ基礎トセル最モ完全ナル理想的混凝土材料配合調整機

C型ウオーセクリーター

鐵道省兩國秋葉原間高架線工事中のウオーセクリーター



骨材の計量は重量によるを最も理想的なりとし粉末には体積による計量を採用しつゝあり、C型ウオーセクリーターは骨材重量前量式混凝土プラントにして計量の正確と効率の良好なるを特徴とす

基礎上のウオーセクリーターにセメントペーストにて加添するを理想的なりとす
A型ウオーセクリーターはセメントペースト設備と骨材の重量式計量装置とを有する最も進歩せる理想的混凝土プラントなり

小西六商店工事中のウオーセクリーター

A型ウオーセクリーター

(登録商標)

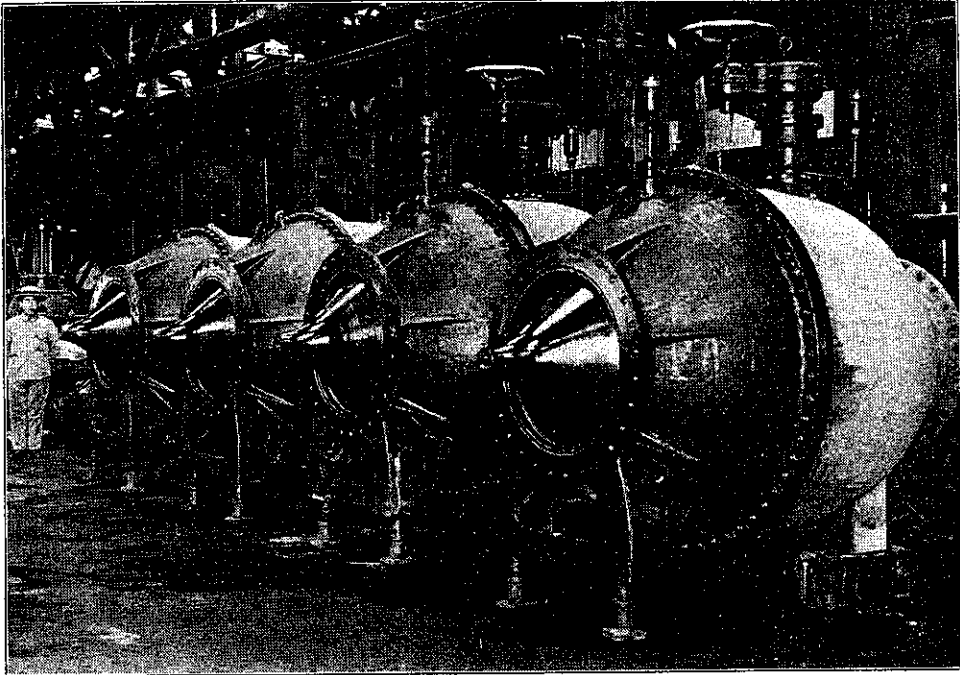
東京市麴町区丸ノ内二丁目八番地
日本建機株式會社

電話 丸ノ内(23) 2773番



36吋 ニードルバルブ

(東京市水道局山口貯水池納)



製 作 品 目

水	車	ポ	ン	プ
バルブ	類	流	量	計
水力	機械	類	ロ	ード
			ロー	ラー

其他諸機械一般

株式會社 電業社 原動機製造所

東京市澁谷區代々幡町

電話四谷(35)

{	1031	1033	長
{	1032	1034	

株式會社

橫河橋梁製作所

營業科目

- 鋼橋、桁、鐵塔
- 鐵骨、家屋、鐵管
- ポイントクロッシング
- 其他附帶業務

本社 東京市芝區月見町一丁目七番地

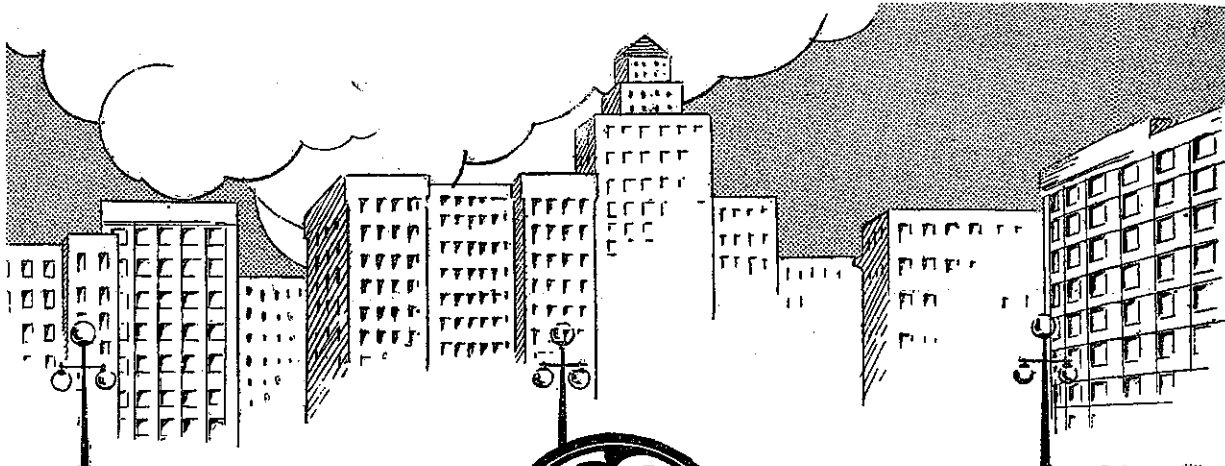
電話 三田 一四〇三番

東京工場 東京市芝區月見町一丁目七番地

電話 三田 一四〇三番

大阪工場 大阪市港區南境川町三丁目三〇番地

電話 西 三三五五八八四三番番番番



ソコニー
アスファルティク

セメント

- 一 一 八 番
- 一 一 七 番
- 一 一 六 番
- 一 一 五 番

(製特油原ヤビンロコ)

貴下は知る——潤滑界の第一人者ソコニー・ヴァ
キニームの製品が全世界の凡ゆる工業を潤滑して
その發達に重要な役割を演じつゝある事實を。
貴下は知るや——ソコニー・アスファルティク・セ
メントが如何に世界各國に於ける土木建築界に盛
用せられつゝあるかを。

ソコニー・アスファルティク・セメントは世界に
誇る弊社研究所に於て多年の研究に基き製造せら
れ、よく温度變化に耐え軟化又は龜裂を生ずること
とは絶対にない。

建築用各種用途

御照會を乞ふ	レザイ・コンボジション	防 濕 材	路 窓	外 皮 式 防 水 用	便 利 瓦	管、鋼管、木管被覆用	各種保護管並に鐵	アスファルト・タイル	鋪煉瓦目地用アスファルト	アスファルト・ブロック
	コンバセメント・	コルク・コンボジション	フアマブリード	瀝 青 壁 板	砂 利 瓦	表 面 塗 料	ルーフィング・フェルト	防 水 工 事 用	下水管エキスパンション・	鋪木目地用アスファルト

ソコニー・ヴァキニーム・コーポレーション

(社 會 併 合 ルイオ・ムーユキヤヴ及油石ドーダントス舊)
地 番 八 町 下 山 區 中 市 濱 横 部 本 國 帝 本 日