

# 東京府 道路舗装工事 補強 = クリップアミ



(5.5ミリ線 網目 125ミリ ト 144ミリ 使用)

コンクリート補強用

## 川崎式 クリップアミ 代價 (1平方米=付)

網目 代價		網目 代價			
5.5ミリ線 (5番)	80ミリ	92 銭	4ミリ線 (8番)	48ミリ	83 銭
	100	77		65	71
	112	66		80	62
	125	63		91	59
	144	53		112	48

以上ノ外 用線・網目 色々アリ——カタログ 無代贈呈

川崎鐵網  
**本店(東京)** 芝區 田町 2丁目 18  
 (三田局私書函第3號) 電高輪 2360. 2361(特)  
 (デッポロノアテナ) トウキヨウ アミカワサキ(ミタ局)  
 振替口座 東京 25,765番

鐵網  
**出張所(大阪)** 北區 道本町 39  
 (中央局區内) 電北 8137. 2382(特長)  
 (デッポロノアテナ) オウサカ アミカワサキ(テッポ局)  
 振替口座 大阪 5,592番

**出張所(京城)** 古市町 43  
 (南大門局私書函第19號) 電本局 2557(長)  
 (デッポロノアテナ) ケイジヨウ アミカワサキ(南大門局)  
 振替口座 京城 18,917番

**出張所(札幌)** 北4條 東1丁目  
 (札幌局區内) 電話 1359  
 (デッポロノアテナ) サッポロ アミカワサキ

機械製金網類製造

# 菱印窓硝子

**A** 和洋高級建築用として  
お勧めの硝子優等品

**B** 一般窓用として最も  
廣く使はれる普通品

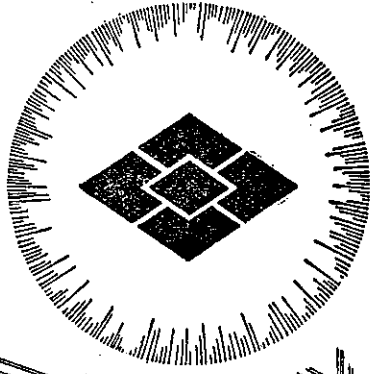
**C** 工場倉庫用等として  
適当な価格品

並厚……………3 耗

4 耗……………5 耗

等各種厚味、  
透・摺・結霜等

旭硝子株式会社



# 業 資 請 建 築 木 土

## 會 合 社 資 間 組

本 店

東 京 市 赤 坂 區 青 山 北 町 三 一 七

建 築 部

東 京 市 丸 內 二 丁 目 丸 比 爾 八 階

電 話 青 山 一 二 〇 六 四 番  
六 九 〇 八 番

電 話 丸 內 四 七 三 二 番

大 阪 出 張 所

大 阪 市 北 區 伊 勢 町 九

名 古 屋 出 張 所

名 古 屋 市 中 區 仲 ノ 町 三 二 五

下 關 支 店

下 關 市 新 町 一 一 二 五 七

朝 鮮 支 店

京 城 府 龍 山 漢 江 通 一 一

電 話 龍 山 一 七 四 〇 番  
一 〇 七 五 番  
(建 築 部 專 用)

電 話 北 二 八 〇 〇 番

電 話 本 局 一 六 六 九 番

電 話 下 關 三 八 五 番

電 話 龍 山 一 七 四 〇 番

請負業

會社

錢高組

東京

東京市京橋區木挽町四丁目四番地

電話銀座

四三三三  
五八八八  
四八八八  
八二一〇  
番番番番

大阪

大阪市西區土佐堀通三丁目廿四番地

代表社員 錢高作太郎  
工學士 錢高久吉  
代表社員 錢高久吉

電話土佐堀  
三、四一八番  
三、四一七番



製作  
科目

鐵骨、鐵塔、橋桁、起重機  
混凝土配給塔、工用諸機械

本社及  
工場

東京市芝區月見町二丁目四番地

電話高輪 一四五三  
三七八八

# 合資會社 東京鐵骨橋梁製作所

代表者 清水一雄

常務理事 工學博士 竹內季一

技師 長工學士 谷井陽之助

活版部 三 秀 舍

東京市神田區美土代町

電話神田 二二八五九番  
二二八六九番  
三五三〇番

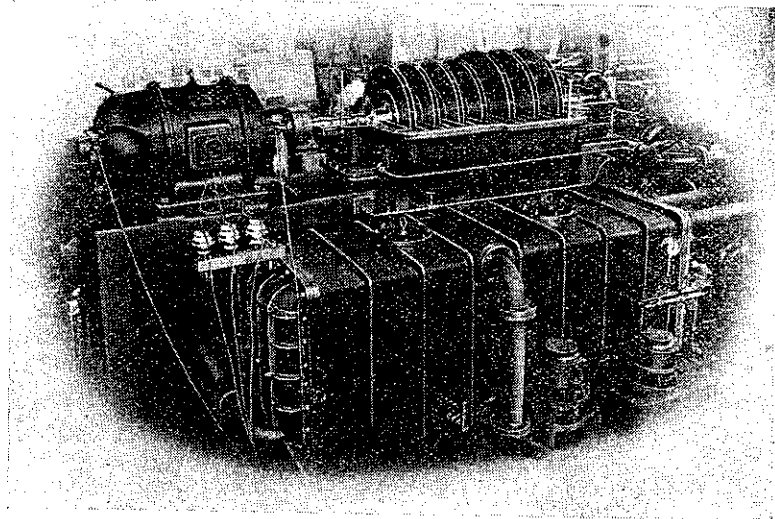
石版部 方 英 社

東京市神田區美土代町

電話神田 一三七〇番

活版版  
石版版  
寫真銅版  
コロタイ  
各種製  
印刷版

**努力は遂に克てリ**  
**賞讃卒然として集中す**  
**外國品を凌駕する純國産**  
**夕~朮冷凍機**  
 (特許出願中)



株式会社  
**荏原製作所**

東京府荏原郡南品川七五〇  
 大阪堂ビル 京城青葉町