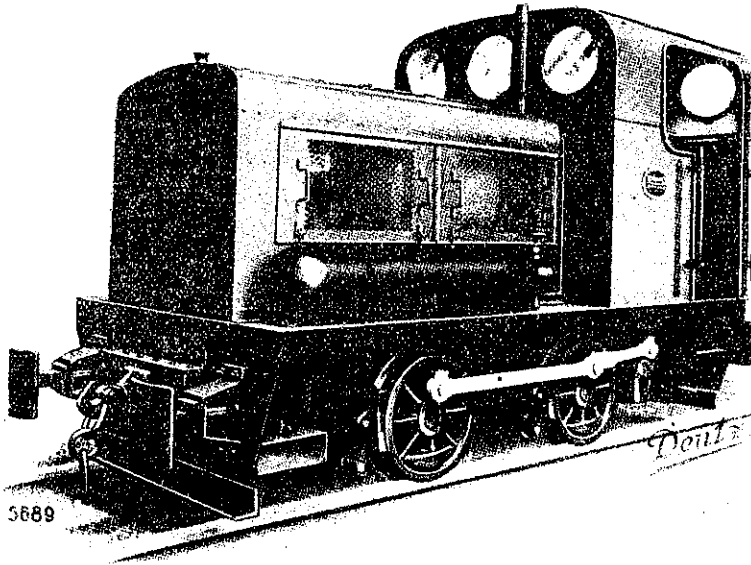




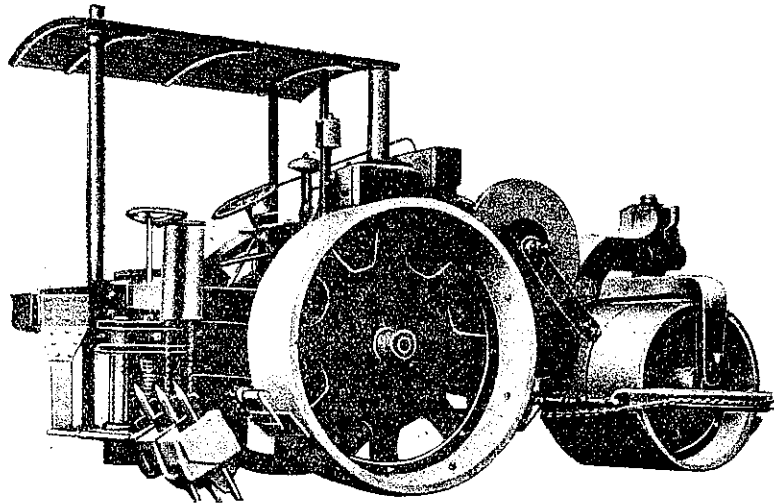
斷 然

トツプ

日本に於ても 最も多く 最も優秀な



オットー
ディーゼル
機 關 車



ケ
ム
ナ
ディーゼル
ロードローラー

製 造 會 社

獨逸國フムホルト ドイツ發動機株式會社 (Humboldt-Deutzmotoren A.-G.)
獨逸國ジエーケムナ 會社 (J. Kemna, Bres-lau)

日 本 總 代 理 店

株 式
會 社

エル.レイボルド商館

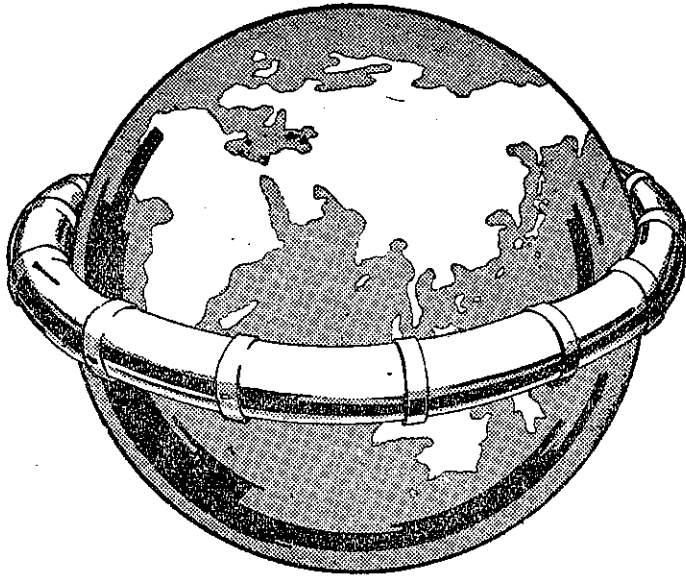
東京市日本橋區吳服橋東京建物ビル 電日本橋 1211 1213
大阪市西區江戸堀上通日本海上ビル 電土佐堀 1212 1214
3660 1174

ヒュームパイプ



用途

鑛山用送風管
 溫泉送湯管原油管
 水力電氣導水管
 其他省略
 唧筒吸管及送水管
 門柱及橋脚管



用途

下水道内壓管
 下水道外壓管
 送信電話導線
 排水灌溉用管
 鐵道用大暗梁
 送電線埋設管

"Hume Pipe is to Concrete Pipe as Steel is to Pig Iron."

日本ヒューム管株式會社

東京市京橋區銀座六丁目

電話銀座 5426-5427-5428番

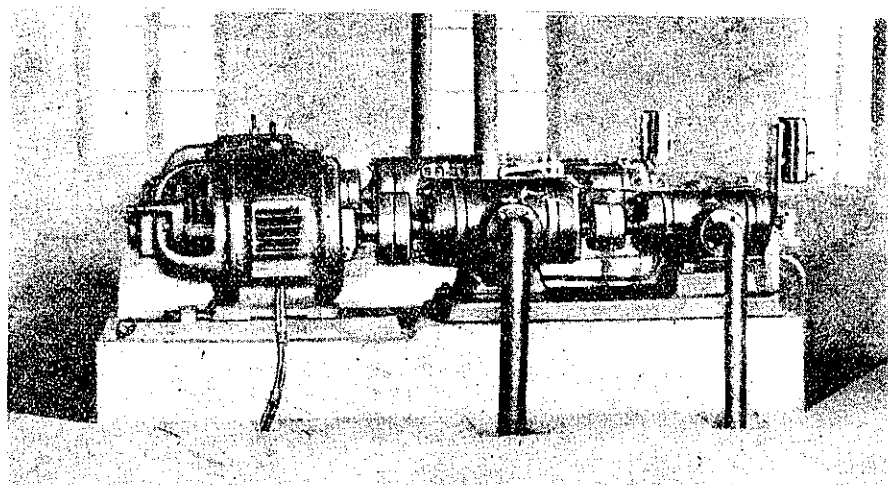
支店 大阪市西區江戸堀上通二丁目四十二番地 電話土佐堀 1534.

出張所 { 門司市白木崎淺野スレート會社支店內 電話...1228(圓)1931.
 名古屋市南區南鍛冶屋町三淺野スレート會社內 電話中.....1097.
 札幌市北三條東四丁目一淺野スレート會社內 電話圓..... 593.

工場 { 横濱市鶴見區潮田町二八八八 電話鶴見..... 209.
 大阪市西區津守町三九八 電話櫻川... 4460.

空氣壓搾機ト鑿岩機

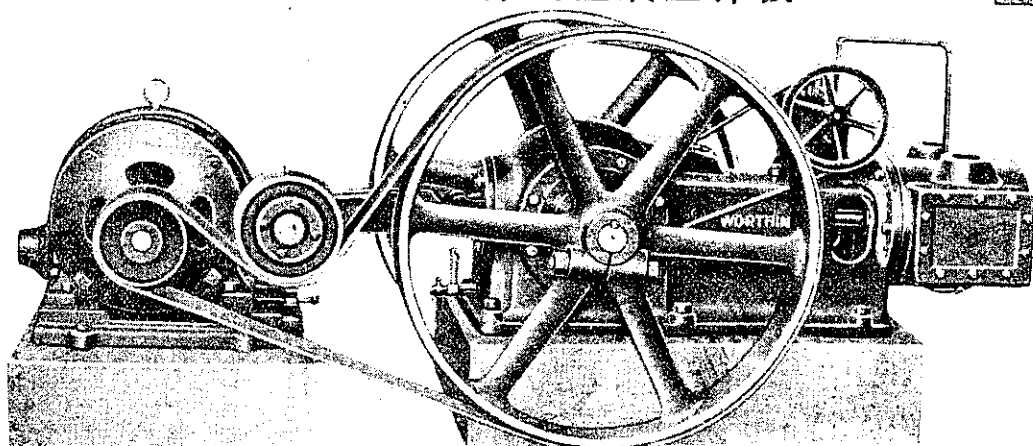
ウオシントン 空氣壓搾機



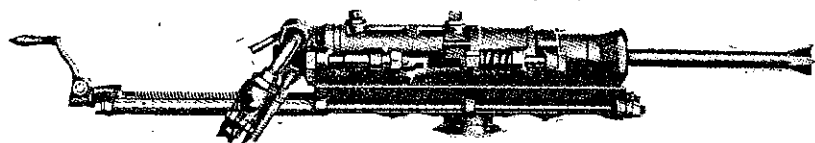
優秀ナル機械ノ御採用ト

能率ノ増進

フーラー廻轉式空氣壓搾機



クリーヴランド鑿岩機



(乞御照會)

淺野物産株式會社機械部

東京、丸ノ内、海上ビル 大阪、瓦町、山口ビル
横濱、神戸、名古屋、門司、札幌、大連、京城



營業項目

スペリー式ジャイロコンパス。スペリー式探照燈。
 壓力計類。廻轉計類。動力計類。溫度計類。
 電氣計類。氣壓計類。磁性方位計類。通信器類。
 試験器類。測定器類。電氣時計類。特殊時計類。
 精密諸機械器具一式。

株式會社 東京計器製作所

本社及工場 東京市外蒲田町（京濱電鐵田村驛前）

電話 大森 三七八、三七八、三七八〇、
 三七八一、三七八二、蒲田六七一

大阪出張所 大阪市西區阿波堀通一丁目一〇

電話 新町 長一〇七六、一五五四

株式會社

橫河橋梁製作所

營業科目

鋼橋、桁、鐵塔
 鐵骨、家屋、鐵管
 ポイントクロッシング
 其他附帶業務

本社 東京市芝區月見町一丁目七番地

電話 高輪 二七六六番

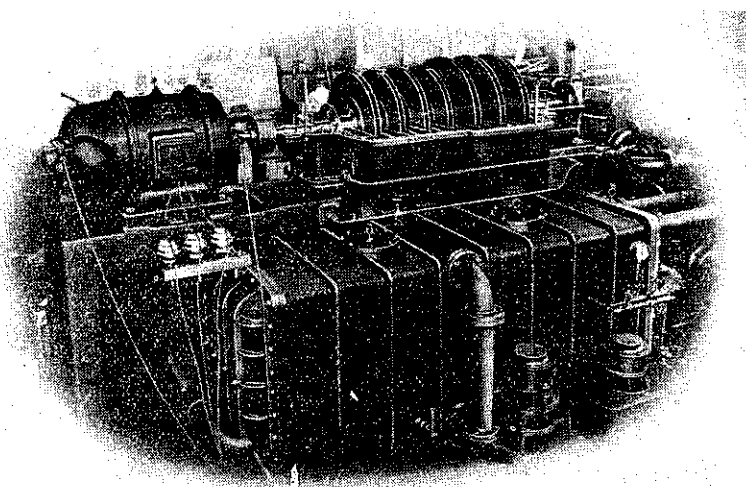
東京工場 東京市芝區月見町一丁目七番地

電話 高輪 九七〇七六六番

大阪工場 大阪市港區南境川町三丁目三〇番地

電話 西 五五五八八四三二番番

努力は遂に克てリ
賞讃卒然として集中す
外國品を凌駕する純國産
夕~氷冷凍機
(特許出願中)



株式会社
荏原製作所

東京府 荏原郡 南品川七五〇
大阪 堂ビル 京城 青葉町