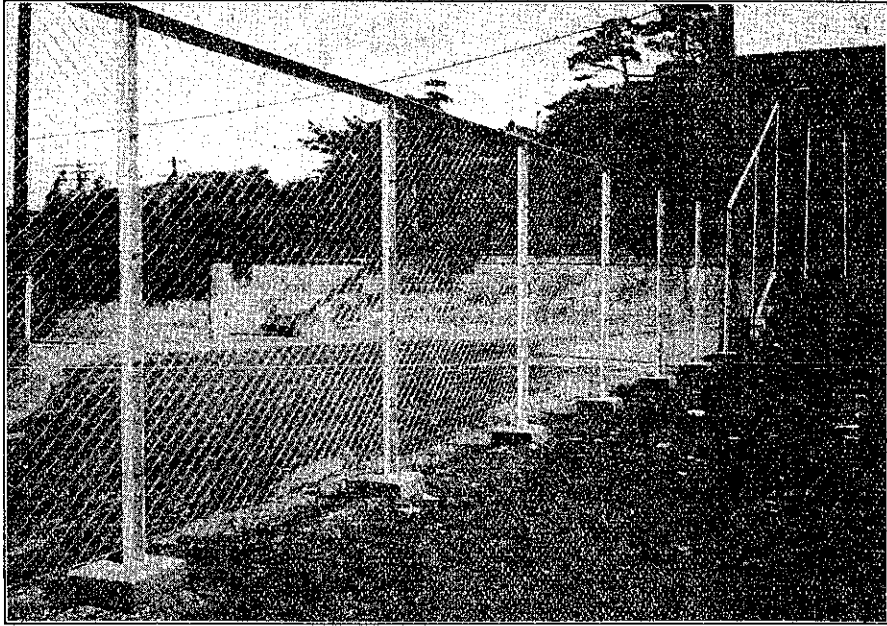


カキネ = カナアミ



東京 芝区 南高輪小學校 ノ フェンス (金網柵ハ アングルヲ 使ツテ 10間 内外デ 出来マス)

垣根用 川崎式 ヒシ形 カナアミ

◇野球場周圍用◇

網目	用線 (亜鉛引)	1 平方米 代 價
5 センチ	2.0ミリ (14番)	30銭
	2.6ミリ (12番)	45銭

◇軟球テニスコート用◇

5 センチ	1.6ミリ (16番)	21銭
-------	-------------	-----

◇硬球テニスコート用◇

4 センチ	1.6ミリ (16番)	29銭
-------	-------------	-----

◇防 犬 用◇

網目	用線 (亜鉛引)	1 平方米 代 價
7.5センチ	2.6ミリ (12番)	29銭

◇養 鶏 用◇

5 センチ	2.0ミリ (14番)	30銭
-------	-------------	-----

◇外庭仕切用◇

15 センチ	4.0ミリ (8番)	29銭
13 センチ	3.2ミリ (10番)	26銭

上記ノ外 色々アリ 川崎鐵網月報 御申込下サイ 無料贈呈

川崎鐵網工場

本店(東京) 芝区 田町 2丁目
電話
(三田局私書函第3號) 高輪 2360. 2361(特)
(デンポロノアテサ) トウキョウ アミカワサキ(ミタ局)

出張所(大阪) 北區 道本町 39
電話
(中央局區内) 北 8137. 2382(特長)
(デンポロノアテサ) オウサカ アミカワサキ(テンプ局)

出張所(京城) 古市町 43
電話
(南大門局私書函第19號) 本局 2557(長)
(デンポロノアテサ) ケイジヨウ アミカワサキ(南大門局)

出張所(札幌) 北 4 條 東1丁目
電話 1359
(札幌局區内)
(デンポロノアテサ) サッポロ アミカワサキ

機械製金網類製造

菱印窓硝子

A 和洋高級建築用として
お勧めの硝子優等品

B 一般窓用として最も
廣く使はれる普通品

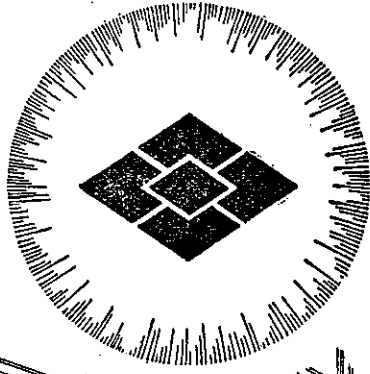
C 工場倉庫用等として
適当な価格の品

並厚……………3 耗

4 耗……………5 耗

等各種厚味、
透・摺・結霜等

旭硝子株式会社



土木建築家諸君の一大福音

前樺太廳鐵道技師 土屋紋藏先生 共著
 仙臺高等工業教授 太田誠一先生

測量

著者十有餘年間苦心研究の結晶は今本書となりて現はれんとす内容頗る懇切丁寧に三百八十餘版の精細な圖版は説明を補ひ何人も了解に便せり特に天體に關する新研究の如きは東西未だ發はれざる實驗を發表せる等斯界に一
 新光明を與へらる。

高等専門學校の教科書として理想的又土木建築、鐵道、電氣の實際家及陸海軍技術員諸君の唯一參考書部數に限りあり至急申込乞

體裁 洋裝四六倍大判 上製全一冊 挿入圖三百五十個
 紙數約四百頁九ポイント横組定 價 金六圓

壹千五百部限り提供 一月三十日迄の申込者に限る

(製本出來は二月末)

内容見本 無代進呈

申込は前金添付に不及
 (製本出來の際代金引替)にて送本す

入會の絶好機 (一月新會員募集)

東京帝國大學教授 理學博士 中川銓吉先生 監修
 東京第一高等學校教授 理學士 黑河龍三先生 編輯
 東京工業大學教授 理學士 梶島次郎先生

數學講座

昭和六年一月第一號發行 每月一回一日發行
 每月會費金壹圓 (送料八錢) (前金拂込) (申込金不要)

講師 東京高等學校教授 古賀軍治先生
 立體幾何 武藏高校教授 三輪 彰先生
 師範教授 東京高等 秋山武太郎先生
 理學士 阿部八代郎先生

高等數學講座

理學博士 高木貞治 監修
 理學博士 中川銓吉 監修
 理學博士 竹內端三 編輯

一ヶ年修了 全十二卷
 每月一回一日發行
 每月會費 壹圓五拾錢送料不要

入會金不要 内容見本 無代進呈



製作
科目

鐵骨、鐵塔、橋桁、起重機
混凝土配給塔、工用諸機械

本社及
工場

東京市芝區月見町二丁目四番地

電話高輪 一四五三
五七八三

合資會社 東京鐵骨橋梁製作所

代表者

清水一雄

常務理事

竹內季一

技師 長工學士 谷井陽之助

活版部 三 秀 舍

東京市神田區美土代町

電話神田 二二八八番
二二八五番
三三六九番
三五三〇番

石版部 方 英 社

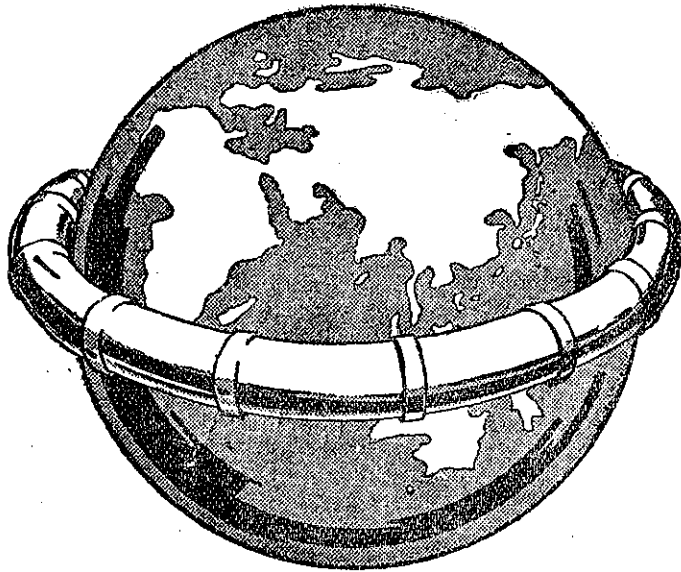
東京市神田區美土代町

電話神田 一三七〇番

活版 石版 寫真銅版 各種製版 印刷

ヒュームパイプ

用途
 鑛山用送風管
 溫泉送湯管原油管
 水力電氣導水管
 喇筒吹管及送水管
 門柱及橋脚管
 其他管



用途
 上下水道內壓管
 電訊電話導線
 排水灌溉用管
 鐵道用大暗渠
 送電線埋設管

"Hume Pipe is to Concrete Pipe as Steel is to Pig Iron."

日本ヒューム管株式會社

東京市京橋區銀座六丁目

電話銀座 5426-5427-5428番

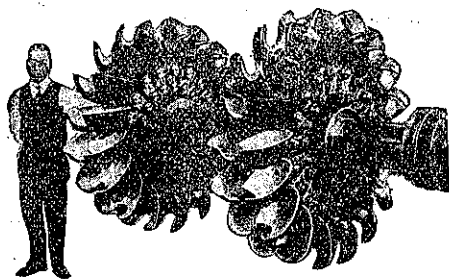
支店 大阪市西區江戸堀上通二丁目四十二番地 電話土佐堀 1534.

出張所 門司市白水崎 淺野スレート會社支店內 電話・1228 國 1931.
 名古屋市中區南鍛冶屋町三 淺野スレート會社內 電話中.....1097.
 札幌市北三條東四丁目一 淺野スレート會社內 電話國.....598.

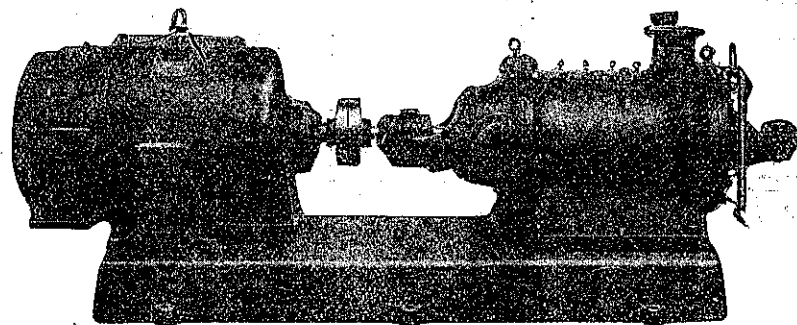
工場 橫濱市鶴見區潮田町二 八八八 電話鶴見.....209.
 大阪市西區津守町三 九九八 電話櫻川.....4460.

卓越せる 二大製品

エバラ水車



めのかちポンプ



荏原製作所

東京府荏原郡南品川
大阪堂島ビルヂング・京城高藥町



(置設屋木白京東)

日本工本一塔製造株式會社

安岡片士博學工長社

營業科目

各博覽會金牌最高褒賞受領

專賣特許四十六件

東松式エレベーター

エレベーター

コンベヤ

ケーブルカー

エレベータードア

エスカレーター

一般輸送機

大阪府優良品協會員

本社及工場

大阪市外神崎驛北側

電話(土佐堀)44(高島)316(高島)217
(尼ヶ崎)217

東京支店

東京驛前丸の内ビルディング五階

電話丸の内23(三)〇七三(三)〇七四



資 社
合 會

東京衡機製造所

代表社員 工學博士 伊東久米藏

本 店
工 場
支 店

東京市麴町區丸ノ内二丁目六番地
東京府品川町北品川宿小關五一六番地
東京市赤坂區田町一丁目一番地

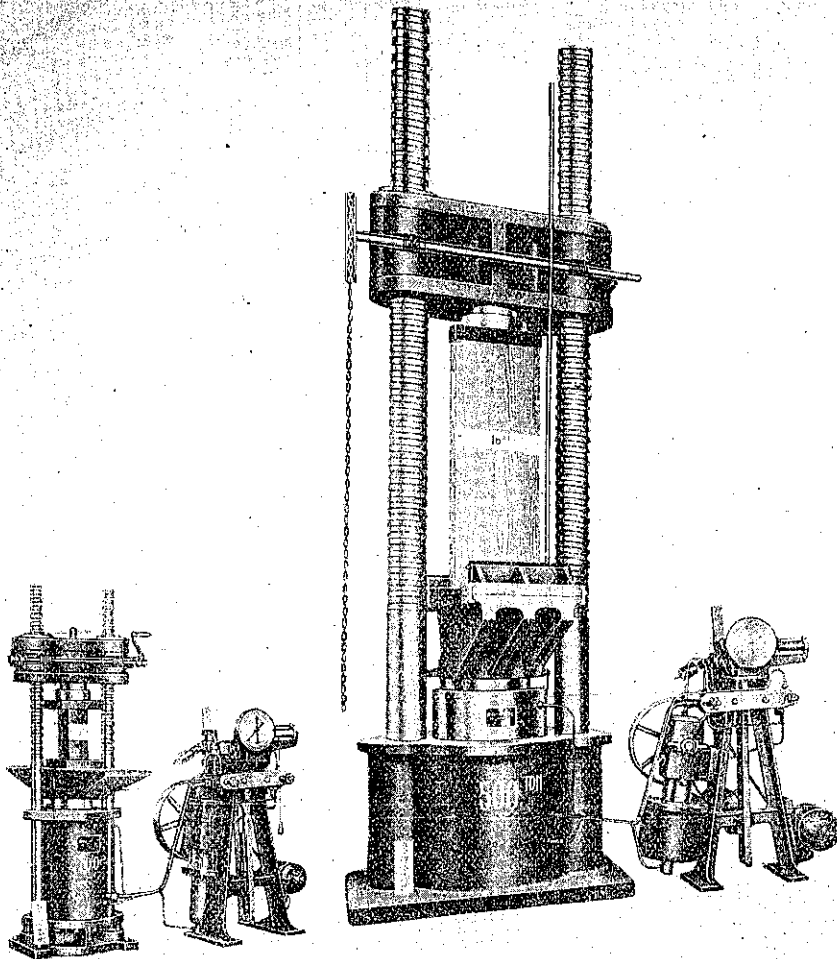
電話九ノ内(23)二七九二番
電話高輪(44)一八八五番

營業科目

各種材料強弱試驗機
セメント試驗機
各種動力計

衡器及天秤類一般
鐵道及鑛山用貨車掛衡橋
專賣特許東京衡機自働秤

最大の國產試驗機なり



五〇〇匁東京衡機油壓式耐壓試驗機は最近陸軍省に
納入せしものにして