

# テルルージュ式 鉄矢板

株式  
會社

## 岩井商店

大阪本店

大阪市東區北濱四丁目

電話本局 344 (3)

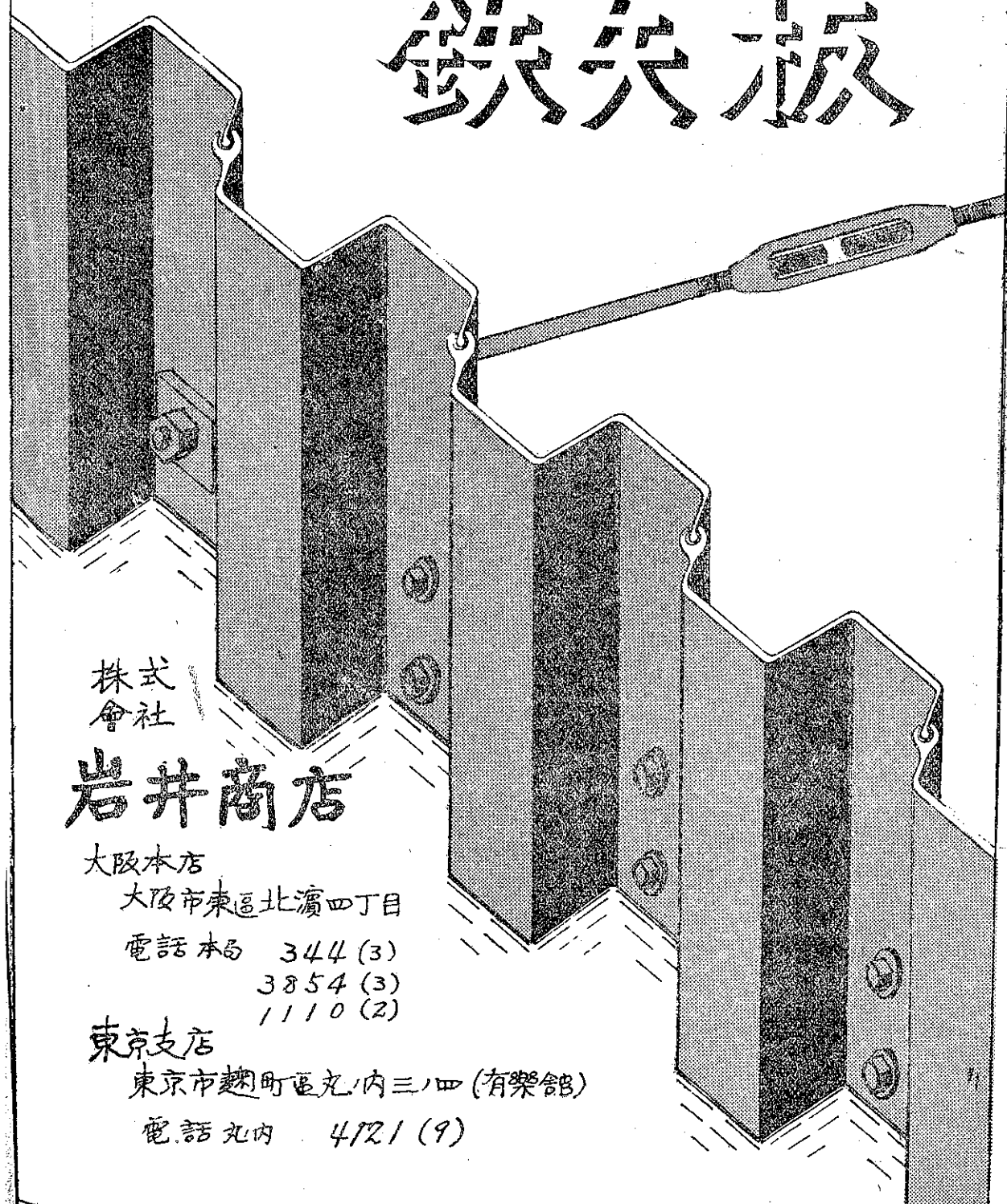
3854 (3)

1110 (2)

東京支店

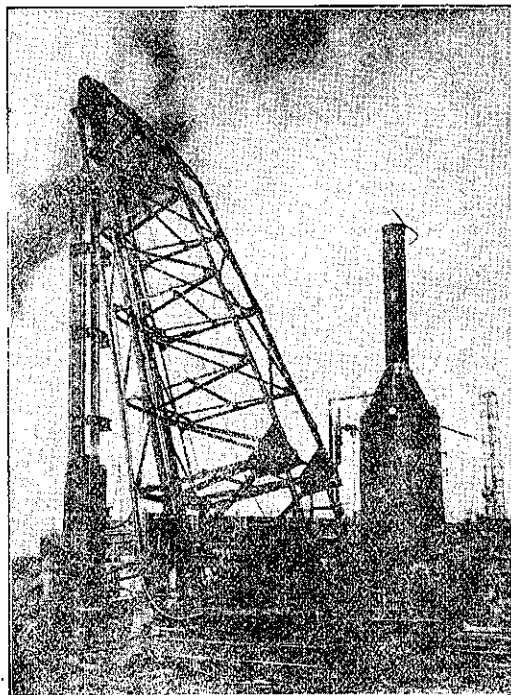
東京市麴町區丸の内三丁目 (有樂館)

電話丸内 4721 (9)



許 特 賣 專  
**油 谷 式**  
**パイルハンマー・ドライバー**

音響僅少  
 杭拔兼用  
 震動僅少  
 作業能率増大



故障絶無  
 打撃力正確  
 打撃力強大  
 蒸氣消費量僅少

以上記載ノ通り油谷式ハンマーハ追次優良化サレ絶對故障ヲ起サズ  
 舶來品ヲ凌駕スルノ好評ヲ博シオリ而モ價格モ遙カニ低廉ナリ

土木建築用諸機械製作

株式會社 **油 谷 工 作 所**  
 總代理店

株式會社 **高 田 商 會**

本店 東京市麴町區丸ノ内二丁目六番地  
 電話 丸ノ内(23) 1810-1813  
 大阪支店 大阪市北區中之島二丁目二十番地  
 電話 本局 480 481

支店出張所

名古屋、門司、小樽、吳、神戸、横須賀、舞鶴  
 佐世保、臺北、大連、上海、倫敦、紐育、漢堡

# 菱印 窓硝子

**A** 和洋高級建築用として  
お勤めの方の優等品

**B** 一般窓用として最も  
廣く使はれる普通品

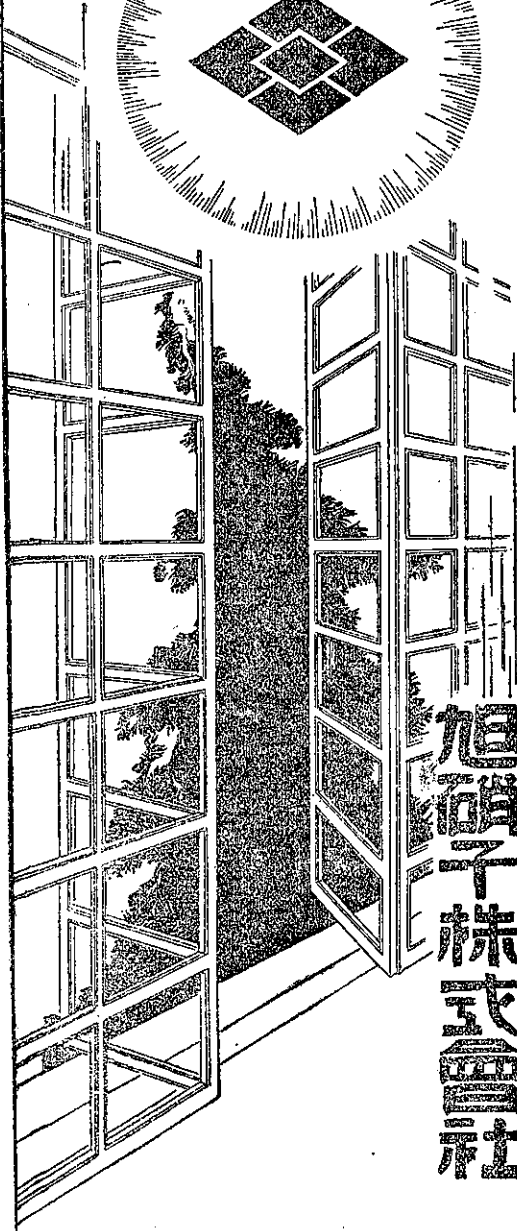
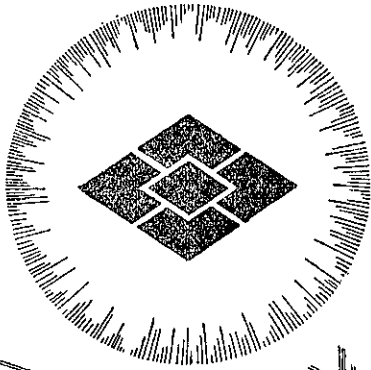
**C** 工場倉庫用等として  
適当な価格品

並厚……………3 耗

4 耗……………5 耗

等各種厚味、  
透・摺・結霜等

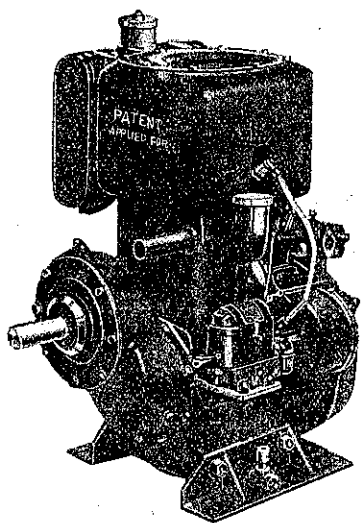
旭硝子株式会社



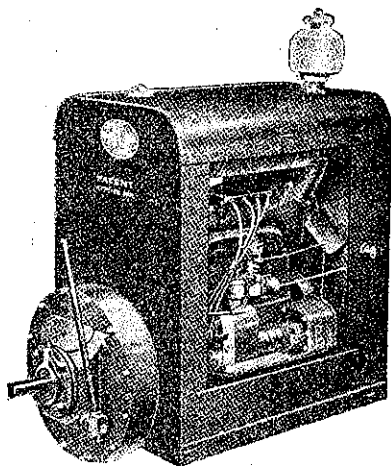


# ノボ ローラー エンジン

特 長  
 取 扱 簡 易  
 價 格 低 廉  
 能 率 優 秀



(Hopper 式 KU 3 H.P.)



(Radiator 式 YYU 25 H.P.)

馬 力  
 自 一 馬 力 半  
 至 五 十 馬 力  
 各 型 在 庫 豐 富

— 型 錄 進 呈 —

日 本 總 代 理 店

## 淺野物産株式會社 機械部

本店 東京 丸ノ内 海上ビル

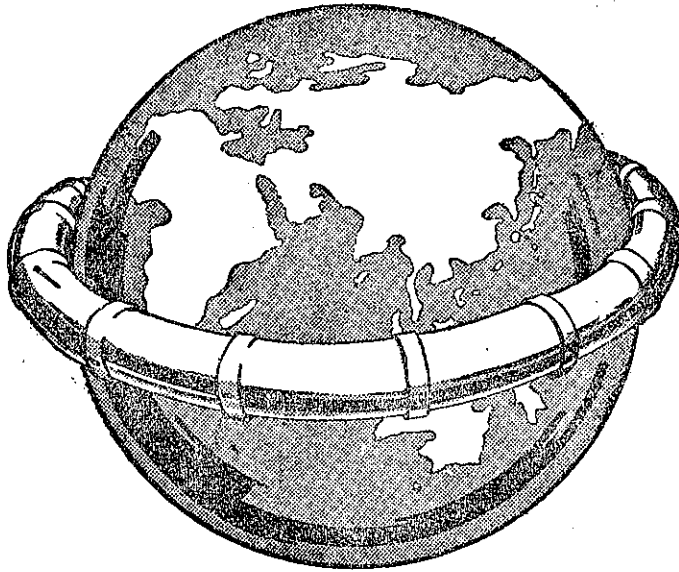
支店 大阪市東區瓦町 山口ビル

# ヒュームパイプ

用途

鑛山用送風管  
温泉送湯管原油管  
水力電氣導水管

喇叭管及送水管  
門柱及橋脚管  
其他省略



用途

上下水道  
電送外壓管  
電信電話線

鐵道用大管  
送電線埋設管  
排水灌溉用管

"Hume Pipe is to Concrete Pipe as Steel is to Pig Iron."

## 日本ヒューム管株式會社

東京市京橋區銀座六丁目

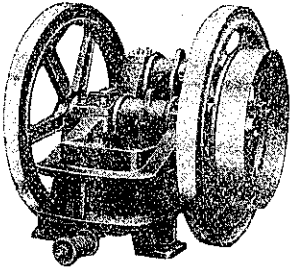
電話銀座 5426・5427・5428番

支店 大阪市西區江戸堀上通二丁目四十二番地 電話土佐堀 1534.

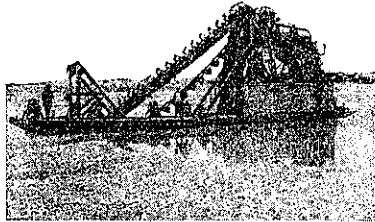
出張所 { 門司市白木崎淺野スレート會社支店內 電話・1228區1931.  
名古屋市中區南鍛冶屋町三淺野スレート會社内 電話中.....1097.  
札幌市北三條東四丁目一淺野スレート會社内 電話區.....598.

工場 { 橫濱市鶴見區潮田町二八八八 電話鶴見.....209.  
大阪市西區成區津守町三九八 電話櫻川.....4460.

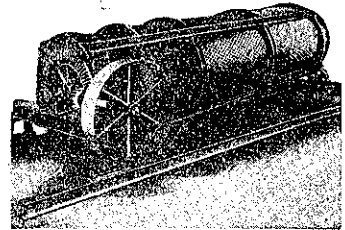
( 堅 牢 ) ( 土 木 建 築 用 機 械 ) ( 優 秀 )



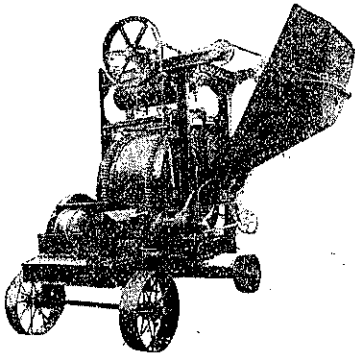
ブレーキ、クラッシャー



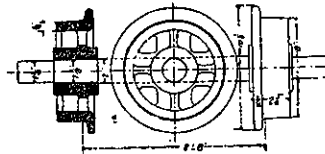
砂利採取船



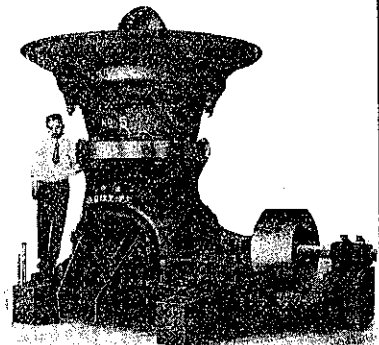
トロシメル



コンクリート、ミクサー



チルド車輪  
の  
権 威  
標準型百餘種  
(カタログ進呈)



サイレント、クラッシャー

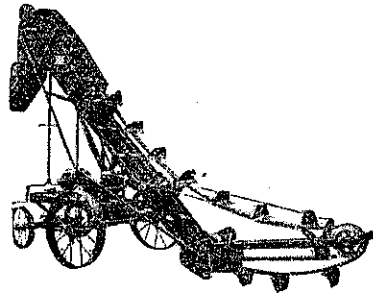
株式會社

大 塚 工 場

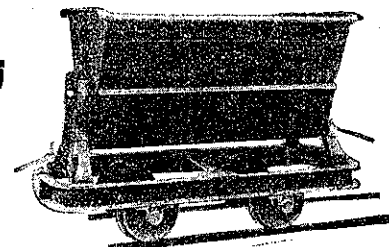
社 長

大 塚 榮 吉

東京市芝區三田豊岡町六六  
電話高輪二一五〇・二一五一



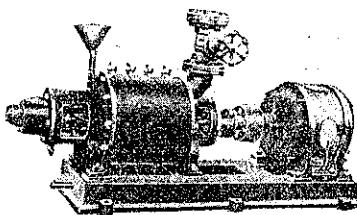
砂、砂利積込機



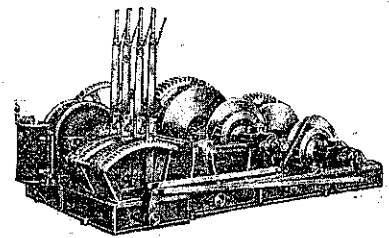
鋼トロ、箱トロ

其 他

空 氣 壓 縮 機  
碎 石 装 置 一 式  
砂 製 造 機 械  
エ ン ド レ ス 捲 揚  
鐵 桁 鐵 柱



排 水 ポンプ



捲 揚 機 械



# 合資會社 東京鐵骨橋梁製作所

製作科目

鐵骨、鐵塔、橋桁、起重機  
混凝土配給塔、工專用諸機械

本社及工場

東京市芝區月見町二丁目四番地

電話高輪

一四五三  
二一八三  
五七八三

代表者 清水一雄  
常務理事 工學博士 竹內季一  
技師 長工學士 谷井陽之助

活版部 三 秀 舍

東京市神田區美土代町

電話神田

二八五九番  
二八六九番  
三五三〇番

活版 石版 寫真銅版  
各種製版  
印刷

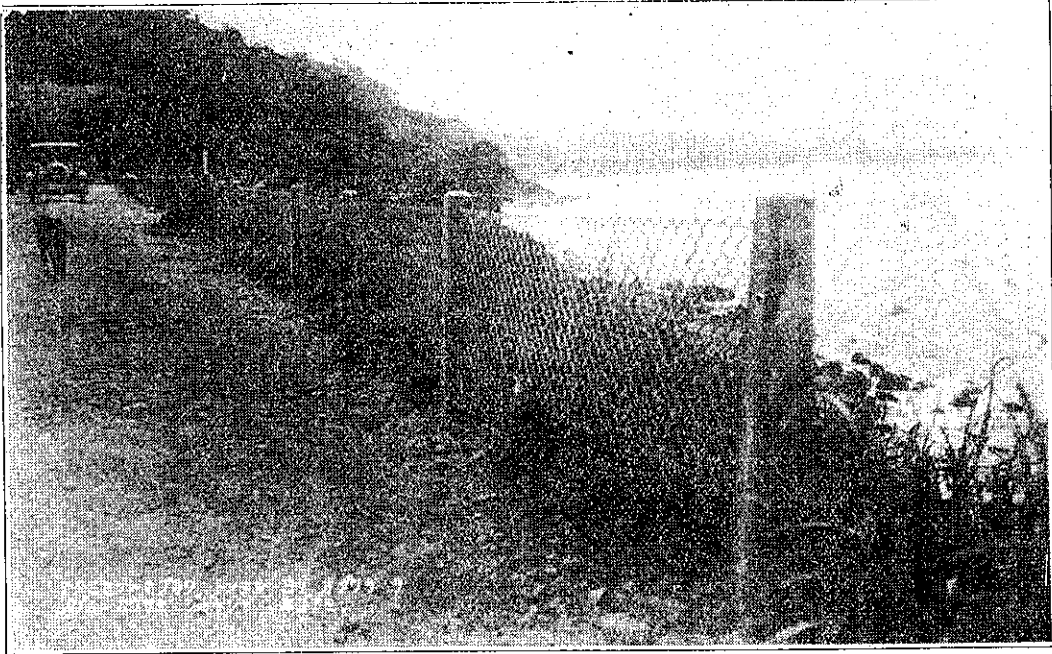
石版部 方 英 社

東京市神田區美土代町

電話神田 一三七〇番

交通安全 ト 危険防止 =

## カワサキ ノ ジドウシャ ホゴアミ



熱海線・根府川 トンネル ヨリ 小田原 フ 望ム

### 川崎式 自動車 保護アミ

代 價	ナガサ 10メートル ハバ 60センチ アミメ 5センチ	} 1巻ニ付	4 ミリ線 (#8)	9圓	電略〔ホコ〕
			5 ミリ線 (#6)	14圓	〃〔ホコロ〕

股釘 4 ミリ線 長サ 65ミリ 30本ツキ

(工費ハ 延長 2米ニ付 普通 4圓内外 ——ホゴアミ 別刷 送呈)

川崎鐵網工場

本店(東京) 芝區 田町 2丁目  
電話  
(三田局私書函第3號) 高輪 2360. 2361(特)  
(デジボロノアテナ) トウキヨウ アミカワサキ(ミタ局)

出張所(大阪) 北區 道本町 39  
電話  
(中央局區内) 北 8137. 2382(特長)  
(デジボロノアテナ) オウサカ アミカワサキ(テツマ局)

出張所(京城) 古市町 43  
電話  
(南大門局私書函第19號) 本局 2557(長)  
(デジボロノアテナ) ケイジヨウ アミカワサキ(南大門局)

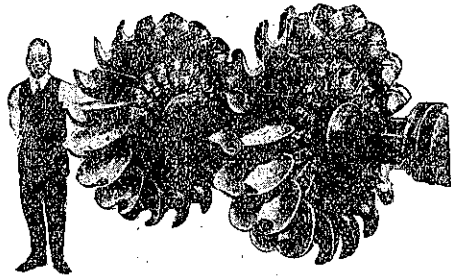
出張所(札幌) 北 4 條 東1丁目  
電話 1359  
(札幌局區内)  
(デジボロノアテナ) サッポロ アミカワサキ

機械製金網類製造

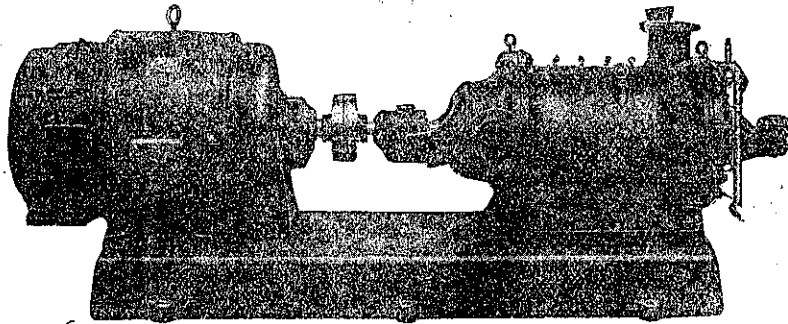


卓越せる二大製品

エバラ水車



あのかちポンプ



桂原製作所

東京府桂原郡南品川  
大阪堂島ビルヂング・京城高築町



(置設屋木白京東)

# 日本エレベーター株式會社

安岡片 士博學工長社

## 營業科目

各博覽會金牌最高褒賞受領  
專賣特許四十六件

- 東松式エレベーター
  - エレベーター
  - コンベヤー
  - ケーブルカー
  - エレベータードア
  - エスカレーター
  - 一般輸送機
- 大阪府優良品協會員

本社及工場

大阪市外神崎驛北側  
電話(土佐堀)44番七〇七番  
(尼ヶ崎)二七

東京支店

東京驛前丸の内ビルディング五階  
電話九ノ内23三〇七三・三〇七四

# 優 良 國 產

黑 瓦 斯 管  
 亞 鉛 鍍 瓦 斯 管  
 ジュートアスファルト巻鋼管  
 高 壓 用 ベル 型 鋼 管  
 ビクトリックジョイント用鋼管  
 ボ イ ラ ー 管  
 機 關 車 用 鋼 管  
 油 號 柱 用 鋼 管  
 信 號 柱 用 鋼 管  
 電 燈 柱 用 鋼 管  
 製 作 寸 法 自内徑貳分ノ壹吋  
至内徑六吋  
 丸 鋼、 輕 角 鋼  
 平 鋼、 輕 軌 條  
 山 形 鋼 條  
 滿 庵 鐵、 鏡 鐵  
 硅 素 鐵、 子 タ ン 鐵

陸軍省、海軍省  
 鐵道省、逓信省  
 帝國海軍協會  
 英國ロイド協會

指定工場

## 年 產 貳 拾 五 萬 噸

# 日 本 鋼 管 株 式 會 社

### 吾社製鋼管の特長

- 一、内壓力壹平方吋に付壹千封度保證
  - 二、鋼管の重量は鑄鐵管の二分の一乃至三分の一
  - 三、靱性に富むを以て地震や土地の變動にも平氣
  - 四、鑄鐵管より丈夫にして取扱ひに便利
  - 五、價格は鑄鐵管より比較的低廉
  - 六、敷設費は鑄鐵管に比し約四割安
  - 七、コイルター焼付け並にジュートアスファルト巻に依り防錆法完全なり鋼管は水道用として既に五十年の試練を経て好成績を維持す
- 水道並に瓦斯用埋設管として吾社製造の「マンネスマン」式鋼管が最も理想的なり
- 鉛管を凌駕する吾社亞鉛鍍瓦斯管**
- 一、舶來品に優る吾社製亞鉛引瓦斯管は完全なる亞鉛鍍に依り防錆力絶大なり
  - 二、水道及瓦斯配給用として鉛管に比し價格貳分の一乃至三分の一低廉にして工費又半減す
  - 三、内壓力一平方吋三百五十封度保證
  - 四、繼手の使用に依り屈曲個所に敷設自由自在なり
  - 五、ジュートアスファルト巻に依り耐久年限を著しく延長す

本社及工場 神奈川縣川崎市渡田  
 營業所 東京市麴町區丸ノ内壹丁目貳番地



資 社  
合 會

# 東京衡機製造所

代表社員 工學博士 伊東久米藏

本 店  
工 場  
支 店

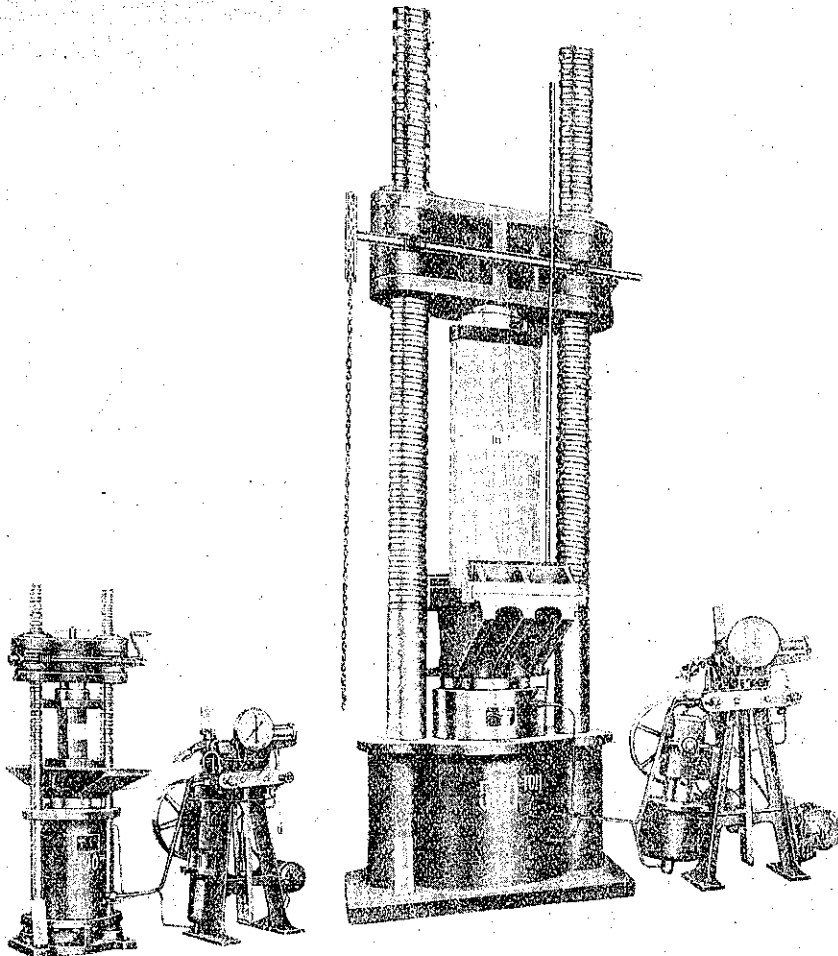
東京市麴町區丸ノ内二丁目六番地  
東京府品川町北品川宿小關五一六番地  
東京市赤坂區田町一丁目一番地

電話九ノ内(23)二七九二番  
電話高輪(44)一八八五番

## 營業科目

各種材料強弱試驗機	衡器及天秤類一般
セメント試驗機	鐵道及鑛山用貨車掛衡橋
各種動力計	專賣特許東京衡機自働秤

最大の國產試驗機なり



五〇〇觔東京衡機油壓式耐壓試驗機は最近陸軍省に  
納入せしものにして