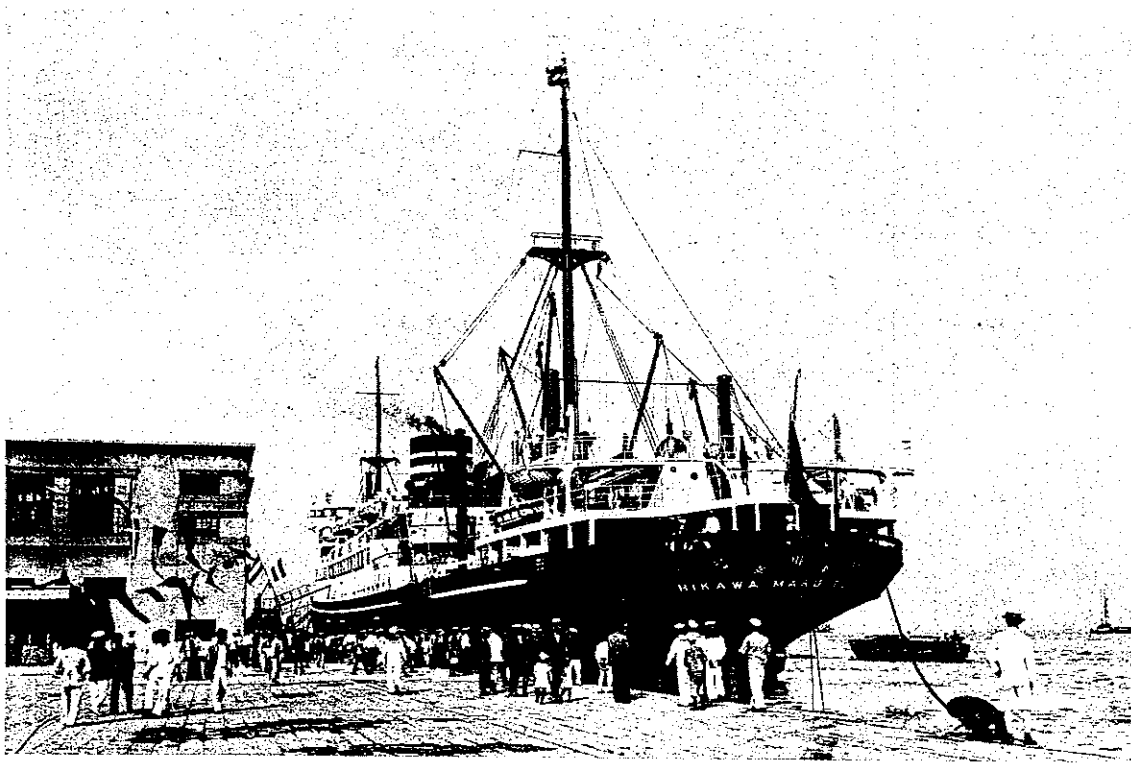


工 事 寫 真

門司港の新岸壁



(土木學會誌第十六卷第八號附頁)

門司港修築工事水深 10 米岸壁 (1230 噸の大沈函を以て造成せる新岸壁) に於ける郵船氷川丸 (總噸數 11760 噸) 處女繫留の光景 (昭和 5 年 7 月 6 日午前 7 時)

昭和五年七月十五日下午關要塞司令部許可濟