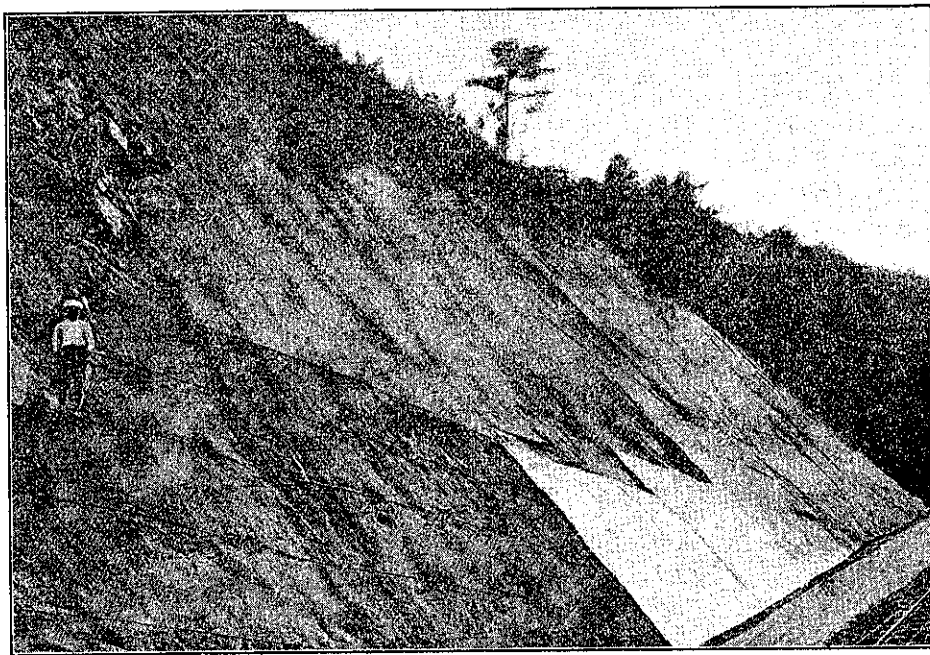


# 切取面 保護に カワサキの 鐵網コンクリート



— 比叡 登山鐵道 切取面 保護工 —

川崎式コンクリート鐵網丸形第 15 號品使用

## 特許 川崎式 コンクリート鐵網 代價

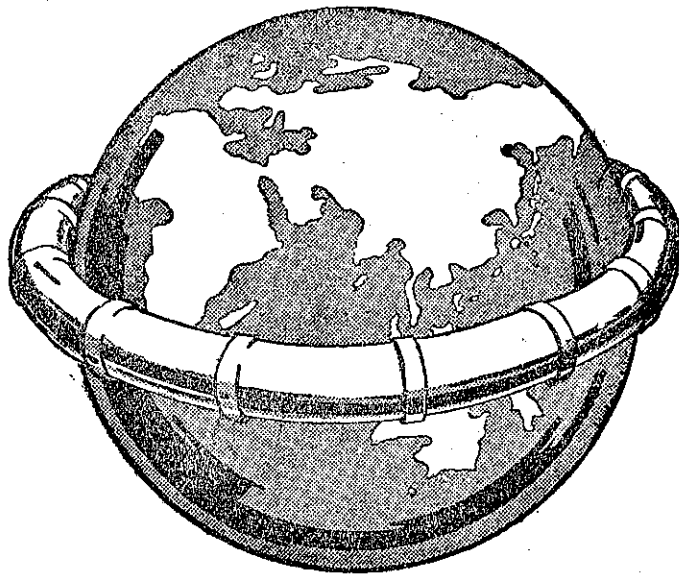
丸形第 13 號品	(塗厚 2 寸—3 寸用)	6 尺平方ニ付	¥1.90
〃 第 15 號品	(〃 1 寸1—2 寸5 用)	〃	¥2.10

コノ外 色々アリ——カタログ オ申込 下サイ

川崎鐵網工場	本店(東京) 芝區 田町 2 丁目 電話 (三田局私書函第3號) 高輪 2360. 2361(特) (デンボウノアテナ) トウキヨウ アミカワサキ(三田局)	出張所(京城) 古 市 町 43 電話 (南大門局私書函第19號) 本局 2557(長) (デンボウノアテナ) ケイジヨウ アミカワサキ(南大門局)	機械製金網類製造
	出張所(大阪) 北區 道本町 39 電話 (中央局區内) 北 8137. 2382(特長) (デンボウノアテナ) オウサカ アミカワサキ(チンマ局)	出張所(札幌) 北 4 條 東1丁目 電話 1359 (札幌局區内) (デンボウノアテナ) サッポロ アミカワサキ	

# ヒュームパイプ

用途  
 鑛山用送風管  
 溫泉送湯管原油管  
 門柱及橋脚管  
 其他省略  
 水力電氣導水管



用途  
 下水道內壓管  
 水道外壓管  
 鐵道用大暗渠  
 送電埋設管  
 排水灌溉用管

"Hume Pipe is to Concrete Pipe as Steel is to Pig Iron."

## 日本ヒューム管株式會社

東京市京橋區銀座六丁目

電話銀座 5426-5427-5428番

支店 大阪市西區江戸堀上通二丁目四十二番地 電話土佐堀 1534.

出張所 { 門司市白木崎淺野スレート會社支店內 電話・1228 區1931.  
 名古屋市南區南鍛冶屋町三淺野スレート會社內 電話中……1097.  
 札幌市北三條東四丁目一淺野スレート會社內 電話區……598.

工場 { 橫濱市鶴見區湖田町二八八八 電話鶴見……209.  
 大阪市西區成津守町三九八 電話櫻川……4460.

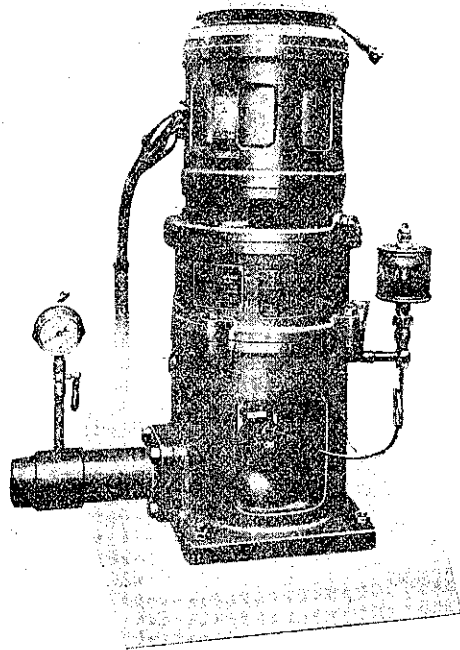
式川玉

深井戸タービンポンプ



型結直機導誘型堅

優  
秀  
國  
產



型  
錄  
進  
呈

社會株式產物野淺

本社	東京市丸ノ内(海上ビル)	電話代表丸ノ内	2581
支店	大阪市東區瓦町山口ビル	電話代表本局	5915
出張所	門司市棧橋通(郵船ビル)	電話	1941
	名古屋市巾區新柳町(仁壽生命ビル)	電話本局	3229
	横濱市中區山下町七〇	電話本局	2416
	札幌市北一條西三丁目(福德生命ビル)	電話	4219

土木建築  
請負業

合資  
會社

錢

高

組

東京

東京市京橋區木挽町四丁目四番地

電話銀座

四三三三  
五八八八  
四八八八  
八二一〇  
番番番番

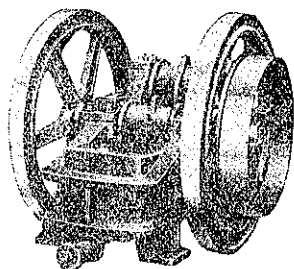
大阪

大阪市西區土佐堀通三丁目廿四番地

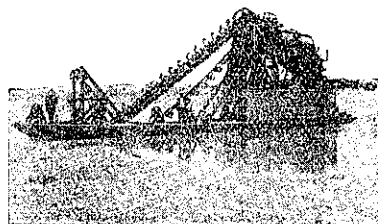
代表社員 錢高作太郎  
工學士 錢高久吉  
代表社員 錢高久吉

電話土佐堀  
三、四一七番  
三、四一八番

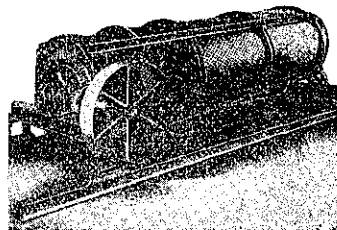
( 堅 ) ( 牢 ) ( 土 木 建 築 用 機 械 ) ( 優 ) ( 秀 )



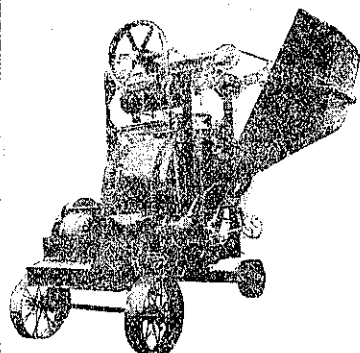
ブレーキ、クラッシャー



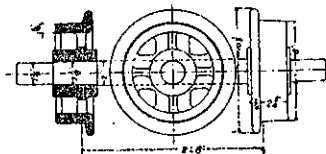
砂利採取船



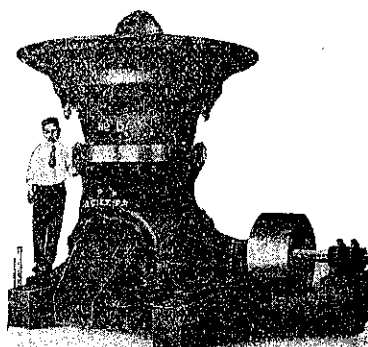
トロンメ



コンクリート、ミクサー



チルド車輪  
の  
権 威  
標準型百餘種  
(カタログ進呈)



アヤイレート、クラッシャー

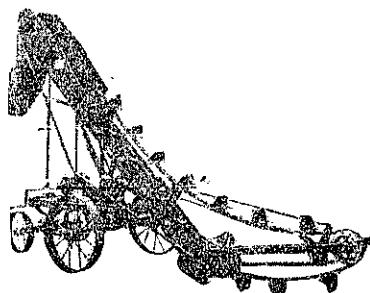
株式會社

大 塚 工 場

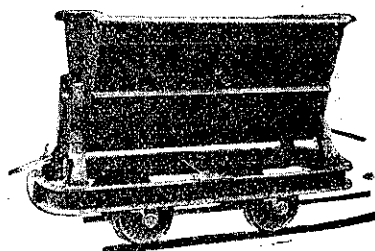
社 長

大 塚 榮 吉

東京市芝區三田豐岡町六六  
電話高輪二一五〇・二一五一



砂、砂利積込機



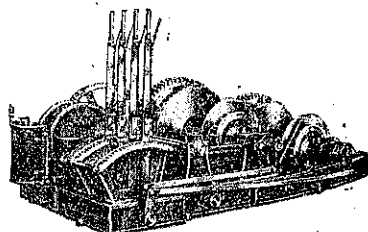
鍋トロ、箱トロ



排水ポンプ

其 他

空 氣 圧 縮 機  
碎 石 装 置 一 式  
砂 製 造 機 械  
エンドレス捲揚  
鐵 桁 鐵 柱



捲揚機械

活版 石版 寫真銅版 コロタイプ 各種印刷

活版部

三秀舍

東京市神田區美土代町

電話神田(局二五) 二八五九番  
二八六九番  
三五三〇番

石版部

方英社

東京市神田區美土代町

電話神田(局二五) 一三七〇番

# 業 負 請 築 建 木 土

## 資 會 社 間 組

本 店

東京市赤坂區青山北町三ノ一七

電話 青山 一六九〇六四番

建 築 部

東京市丸ノ内二丁目丸ビル八階

電話 丸ノ内 四七三二番

大阪出張所

大阪市北區伊勢町九

電話 北 二八〇〇番

名古屋出張所

名古屋市中區仲ノ町三ノ二五

電話 本局 一六六九番

下關支店

下關市新町一ノ一二五七

電話 下關 三八五番

朝鮮支店

京城府龍山漢江通一一

電話 龍山 一七四〇番

(建築部専用) 一〇七五番



(置設屋木白京東)

# 日本エレベーター製造株式會社

安岡片 士博學工長社

## 營業科目

- 東松式エレベーター
- エレベーター
- コンベヤ
- ケーブルカー
- エレベータードア
- エスカレーター
- 一般輸送機

大阪府優良品協會員

本社及工場

大阪市外神崎驛北側  
電話(土佐堀)44番号三六三番  
(尼ヶ崎)二七

東京支店

東京驛前丸の内ビルディング五階  
電話九ノ内三〇三三・三〇三七

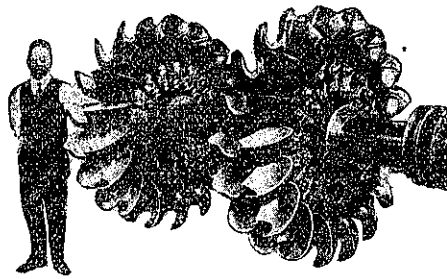
各博覽會金牌最高褒賞受領

專賣特許四十六件

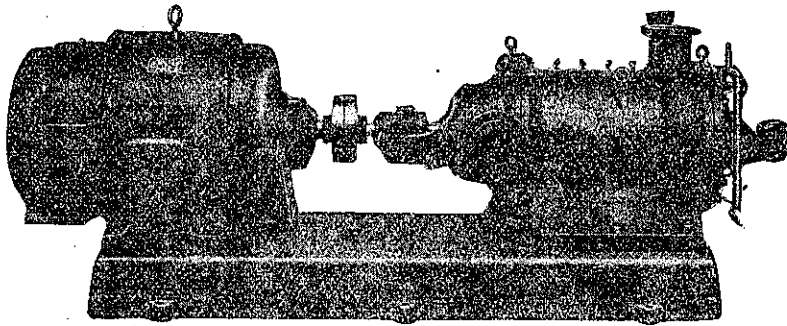


卓越せる二大製品

エバラ水車



あのくちポンプ



荏原製作所

東京府荏原郡南品川  
大阪堂島ビルヂング・京城高梁町



資 社  
合 會

# 東京衡機製造所

代表社員 工學博士 伊東久米藏

本 店  
工 場  
支 店

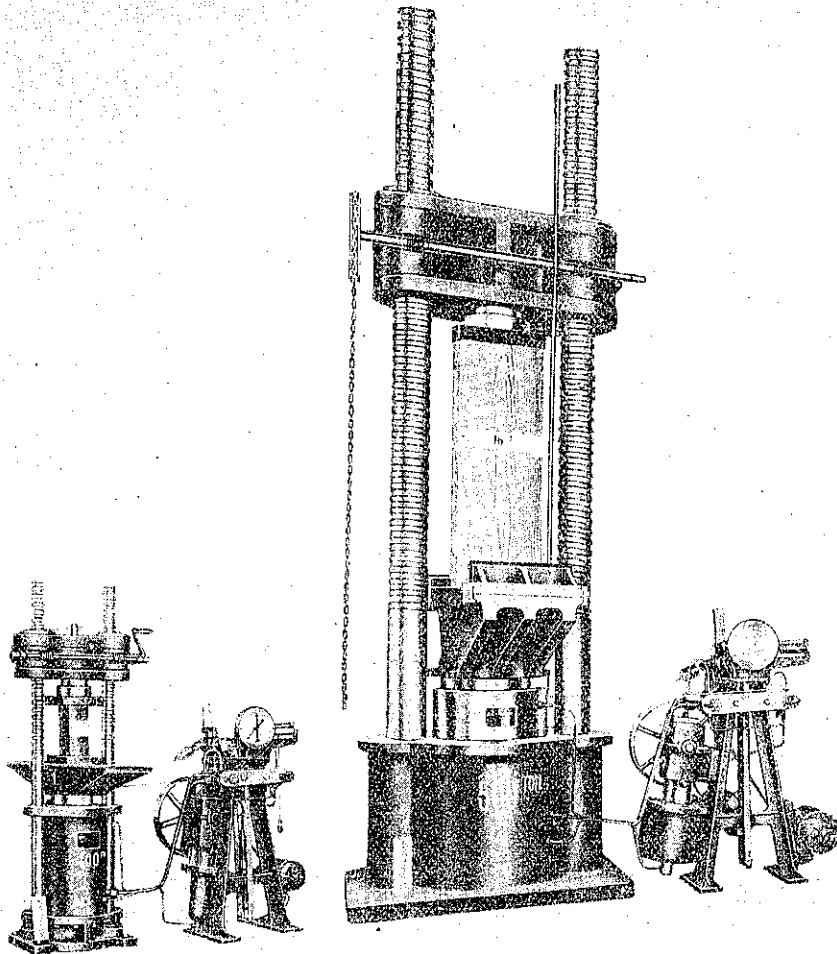
東京市麴町區丸ノ内二丁目六番地  
東京府品川町北品川宿小關五一六番地  
東京市赤坂區田町一丁目一番地

電話九ノ内(23)二七八七番  
二九八四番  
電話高輪(44)一八八五番

## 營業科目

各種材料強弱試驗機	衡器及天秤類一般
セメント試驗機	鐵道及鑛山用貨車掛衡橋
各種動力計	專賣特許東京衡機自働秤

最大の國產試驗機なり



五〇〇匹東京衡機油壓式耐壓試驗機は最近陸軍省に  
納入せしものにして