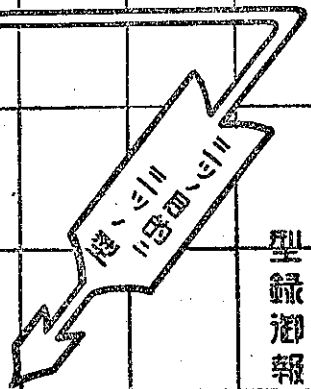
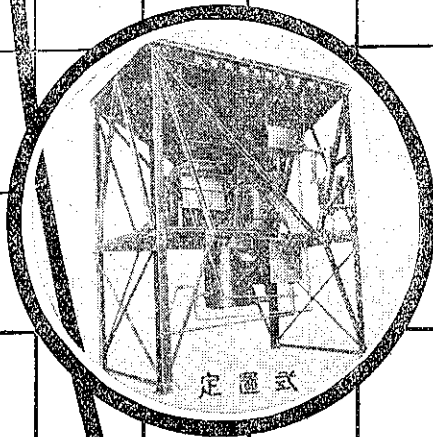


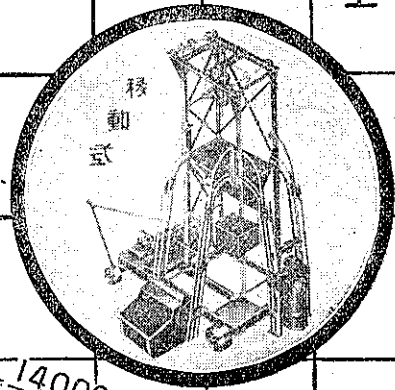
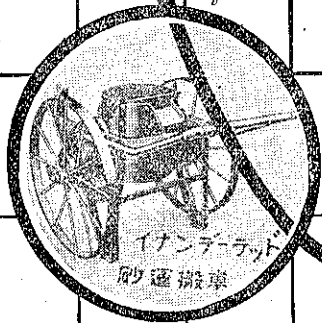
# 特許 イアンデーター

S = 混凝土二十八日後の耐圧強  $\text{Lb}/\text{sq.}$

8000  
7000  
6000  
5000  
4000  
3000  
2000  
1000  
0



型録御報贈呈



$S = \frac{14000}{72}$

.5 1 1.5 2 2.5 3 3.5 4

$$x = \frac{\text{水の容積}}{\text{セメントの容積}}$$

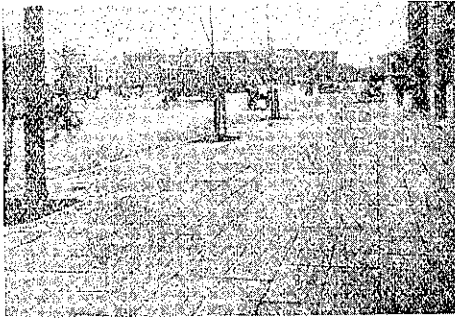
**特徴** 水とセメントの比を常ニ一定ニシテ コンクリートノ強カ一定アラシム。豫定ノ強サノ コンクリートヲ作ル。 コンクリート材料ヲ正確ニ測リ均一ナル コンクリートヲ作ル。 合理的ニ且ツ経済的ニ コンクリートヲ作ル事

株式会社 山越工場 東京市芝区本芝三丁目八  
電話 高輪(44) 2960-2961

横濱市櫻木町驛前



東京市昭通江戸橋附近



一ヶ年間に一千五百萬坪以上賣れた!!

驚嘆すべき

コンクリート硬化劑

コンゴール

硬度強大  
防塵絶大  
防水顯著  
耐アルカリ性  
耐酸性大

コンゴールは無色の驚くべき化学的硬化劑にしてコンクリート又はモルタル面に塗布したるのみにて即座に其塗面を花崗石又は硝子程度の硬度に變質せしめ磨滅を最少限度に致します。尙防塵、防水、耐酸、耐アルカリ性の効果顯著の靈劑です。昨年(一九二九年)一ヶ年間だけで一千五百萬坪以上のコンクリート床面が米國で塗布せられました。それと同一の品が國産で出来るやうになりました。

鋪裝易

アスコニエ法

(專賣特許)

將來の道路界を風靡する

在來の瀝青マカダム鋪裝を根本的に解決

鋪裝高級

金剛アスファルトブロック

(專賣特許)

帝都復興に絶大の貢獻を爲せる

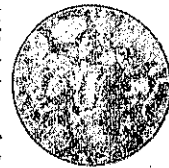
在庫品豊富、如何なる御註文にも應ず

カタログ進呈

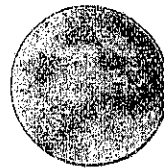
淺野ブロック製造株式會社

- 專務取締役 多田學
- 取締役 淺野泰治
- 取締役 淺野良三
- 取締役 金子喜代太
- 取締役 土井藤吾
- 監査役 宮地茂秋
- 監査役 川上高帆
- 監査役 高野五郎
- 相談役 淺野總一郎
- 相談役 大川平三郎

顯微鏡試験  
塗布せざるコンクリートの粗面



塗布したるコンクリート表面は花崗石にて磨滅せらる

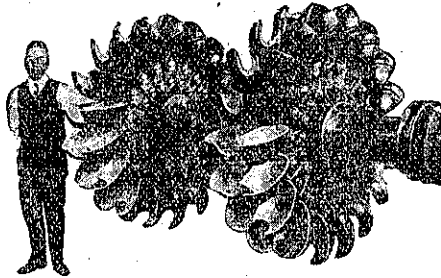


總代理店 株式會社 金剛商會

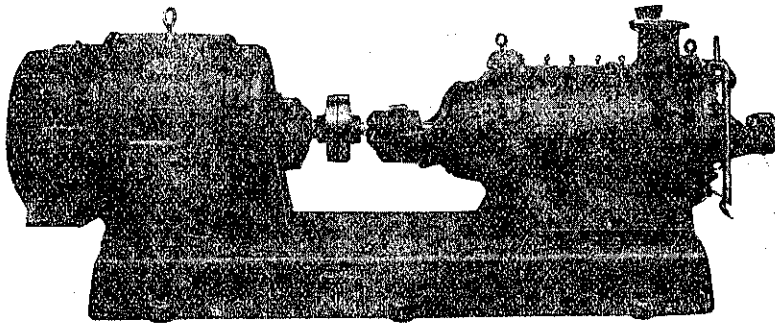
本店 東京市芝區琴平町一丁目番地  
電話 芝三九三・三九四・三九三  
支店 大阪市北區中島丁四丁目番地  
電話 堀佐二〇二・二九四

卓越せる二大製品

# エバラ水車



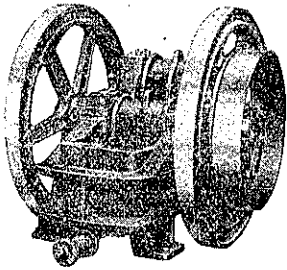
# あのくちポンプ



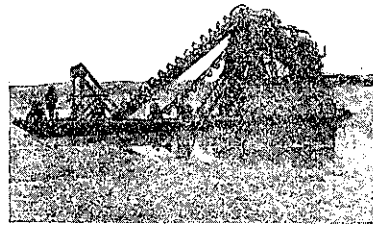
# 荏原製作所

東京府荏原郡南品川  
大阪堂島ビルヂング\* 京城青葉町

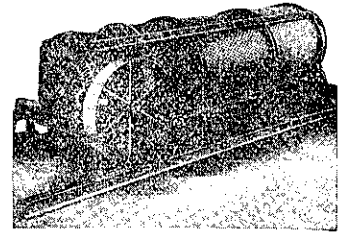
( 堅 牢 ) ( 土 木 建 築 用 機 械 ) ( 優 秀 )



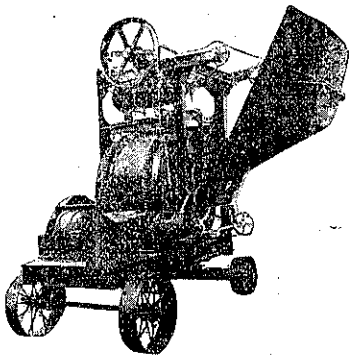
ブレーキ、クラッシャー



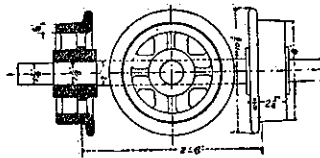
砂利採取船



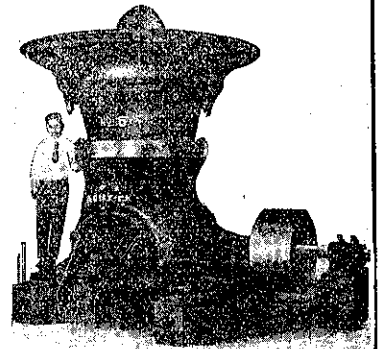
トロンメル



コンクリート、ミクサー



チルド車輪  
の  
権 威  
標準型百餘種  
(カタログ進呈)



ゲヤイレート、クラッシャー

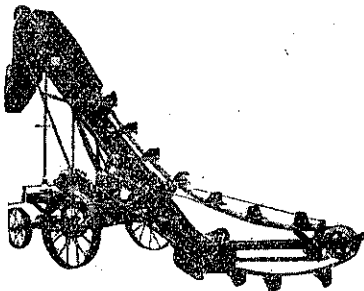
株 式 會 社

大 塚 工 場

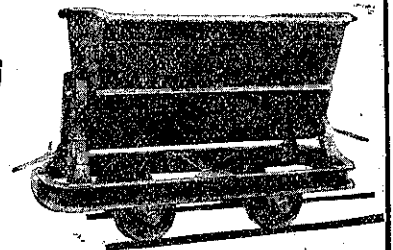
社 長

大 塚 榮 吉

東京市芝區三田豐岡町六六  
電話高輪二一五〇・二一五一



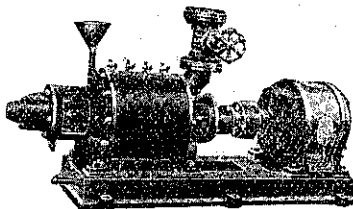
砂、砂利積込機



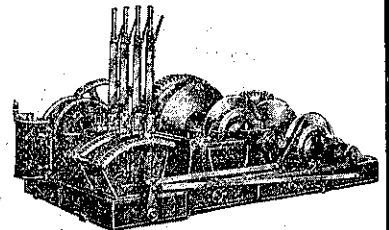
鍋トロ、箱トロ

其 他

空 氣 壓 縮 機  
碎 石 裝 置 一 式  
砂 製 造 機 械  
エ ン ド レ ス 捲 揚  
鐵 桁 鐵 柱



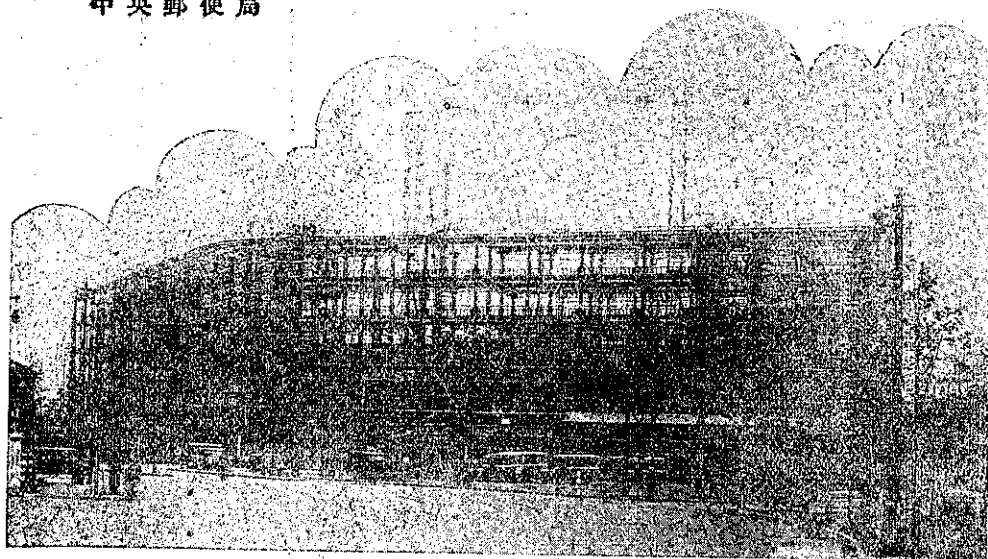
排 水 ポ ン プ



捲 揚 機 械

# 宮地の鐵骨工事

東京驛頭に建築中の  
中央郵便局



鐵道省指名

鐵骨建築

橋梁鐵塔

製作並に

組立架設

營業所

東京市本所區龜澤町三ノ三

電話墨田二六〇七番

工場

東京府下大島町一ノ二二六

電話本所六一三五番

合資  
會社

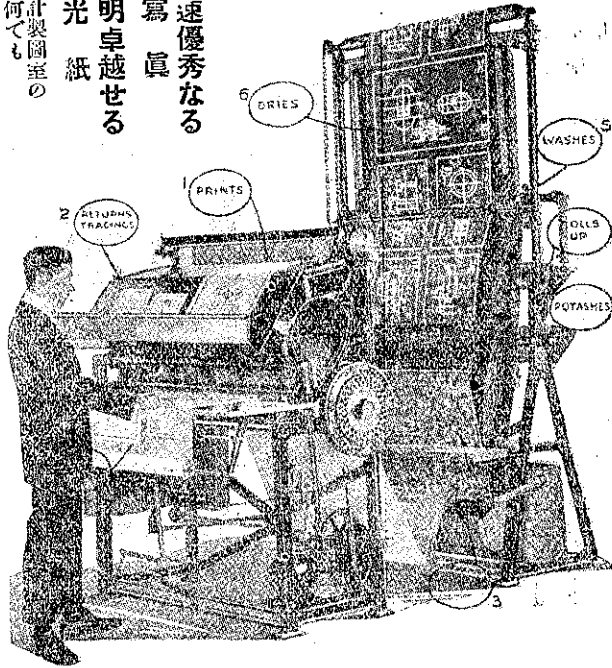
宮地鐵工所

宮地榮治郎

# 青寫眞

最も敏速優秀なる  
青寫眞  
最も鮮明卓越せる  
感光紙

其他設計製圖室の  
御用は何でも



東京市芝區  
櫻川町二

**東京青寫眞工業社**

電話芝 三、一五六番 振替東京六九七九〇番

## 營業科目

青寫眞感光紙及感光液製造販賣  
各種陽畫感光紙特約販賣  
青寫眞電光燒付其他各種陽畫寫眞燒付應需  
トレース及製圖又は圖工派遣  
青寫眞機 器具用品一式販賣  
設計製圖室用品用具製圖用紙類販賣  
鶴見式スタヂヤ計度付計算尺發賣元

活版	石版	寫眞銅版	コロタイプ	各種製版	印刷
----	----	------	-------	------	----

活版部

**三秀舎**

東京市神田區美土代町

電話神田 三、五八八  
三、六九五  
〇九九番番

石版部

**方英社**

東京市神田區美土代町

電話神田 一、三七〇番

菱印

# 窓硝子

**A** 和洋高級建築用として  
お勤めすの優等品

**B** 一般窓用として最も  
廣く使はれる普通品

**C** 工場倉庫用等として  
適当なる格安品

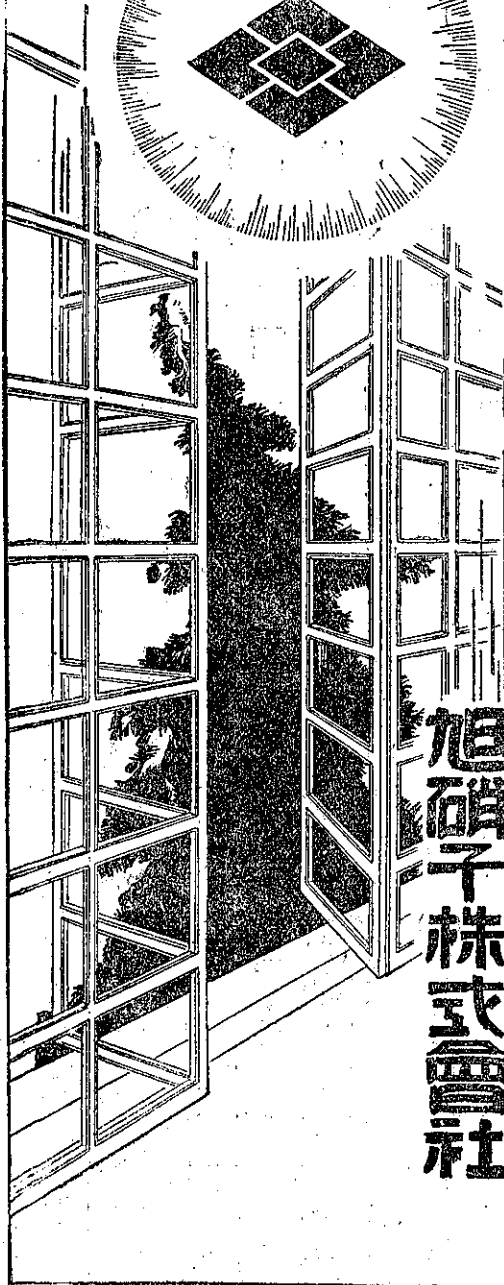
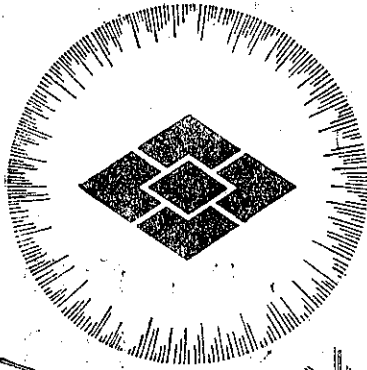
16 オンス (2 耗) 24 オンス (3 耗)

34 オンス (4 耗半) 42 オンス (5 耗半)

等各種厚味ノ

透・摺・結霜等

旭硝子株式会社



# 業負請築建木土



## 株式會社 大林組

本店 大阪市東區京橋三丁目七十五番地

電話東 (94) 自總八六〇番 至總八六五番 自五四〇番 至五四〇九番 自六四七番 至六四七三番

東京支店 東京市麴町區丸ノ内一丁目二番地

電話丸ノ内 (23) 自總三三四番 至總三四二七番

橫濱支店 橫濱市中區相生町三丁目五十三番地

電話長者町 (3) 自總三三三番 至總三三三九番

名古屋支店 名古屋市中區新柳町六丁目三番地

電話本局 (2) 自總一〇二五番 至總一〇二六番 一八五八番

福岡支店 福岡市中島町五十九番地

電話福岡 自總一四一九番 至總一四七六三番

京都營業所 京都市中區堺町通御池下ル丸木材木町六百七十五番地

電話本局 (2) 自總三三六番 至總三三七番

神戸營業所 神戸市海岸通十二番地

電話三宮 (3) 自總八二九番 至總三一〇七番

金澤營業所 金澤市下堤町六十一番地

電話 自總二四七番 至總二四七四番

工作所 大阪市港區千島町六番地

電話櫻川 (4) 自總七六〇番 至總七六二番 二六九七番

工作所東京工場 東京市深川區鹽崎町一號埋立地

電話本所 (73) 自總二二五六番 至總二二六七番 二一六八番



山梨高等工業學校教授 工學士 森 慶三郎著 (內容見本呈上)

# 新刊 森橋梁工學

菊判、洋布裝、函入  
 本文四百九十頁  
 九ポイント及六號橫組  
 挿圖及寫眞三百十五個  
 定價 金五圓也  
 送料小包金二十七錢

本書は反力が鉛直なる二支點を有する結構、所謂「單構」と二支點より多くの支點を有する結構例へば連續橋、開橋、肱木橋又は反力が鉛直ならざる二支點を有する結構例へば吊橋、拱橋等の所謂「複構」と即ち「單構」及び「複構」の兩種、要するに凡ゆる橋梁に關して主として其應力計算の方法を計算法により、或は圖式法によりて縷々詳説したるものにて尙單構の部に小屋組應力の計算に就きても詳述する所ありたり。全卷十八章百九十五節を通じて九ポイント及六號活字四百九十頁之れを若し普通五號活字四分アキに換算すれば實に八百頁の大冊となる、以て如何に内容豊富なるかを知らるべし、而も平易簡明を旨としたれば技術家諸賢又け學生諸君の參考書として極めて適切なるべし。目次の概要次の如し

(1) 小屋組に於ける應力、(2) 死荷重を受くる橋構、(3) 活荷重を受くる橋構、(4) 橋構に對する最後應力、(5) 種々の橋構、(6) 橋綾構、部材及び床、(7) 撓度及び最小働、(8) 結構の彈性變形、(9) 應力に對する感線、(10) 撓度感線、(11) 雜構造物、(12) 連續橋、(13) 開橋、(14) 肱木橋、(15) 吊橋、(16) 三鉸橋、(17) 雙鉸拱、(18) 無鉸拱、附録

□久恒治助氏著 改訂 建築仕樣及積算法 上中合本 定價金 八圓也 送料四十五錢

□岡 氏 著 改訂 建築仕樣及積算法 下 卷 定價金 五圓五十錢 送料廿七錢

□工學士 相澤時正氏著 家屋の衛生設備と保安裝置 定價金 貳圓也 送料十圓也

□松本甚三氏著 新建 建築工事材料便覽 定價金 貳圓五十錢 送料十八錢

□大崎貞一氏著 木材接手切組方圖集 定價金 壹圓也 送料八錢

發兌 東京市本町三丁目 橋本 鈴木書店 振替電話 東京本橋二番 七五番

株式會社

# 橫河橋梁製作所

本社

東京市芝區月見町一丁目七番地

電話 高輪 二七六六番

東京工場

東京市芝區月見町一丁目七番地

電話 高輪 九七〇七六六番

大阪工場

大阪市港區南境川町三丁目三〇番地

電話 西 三三三三番

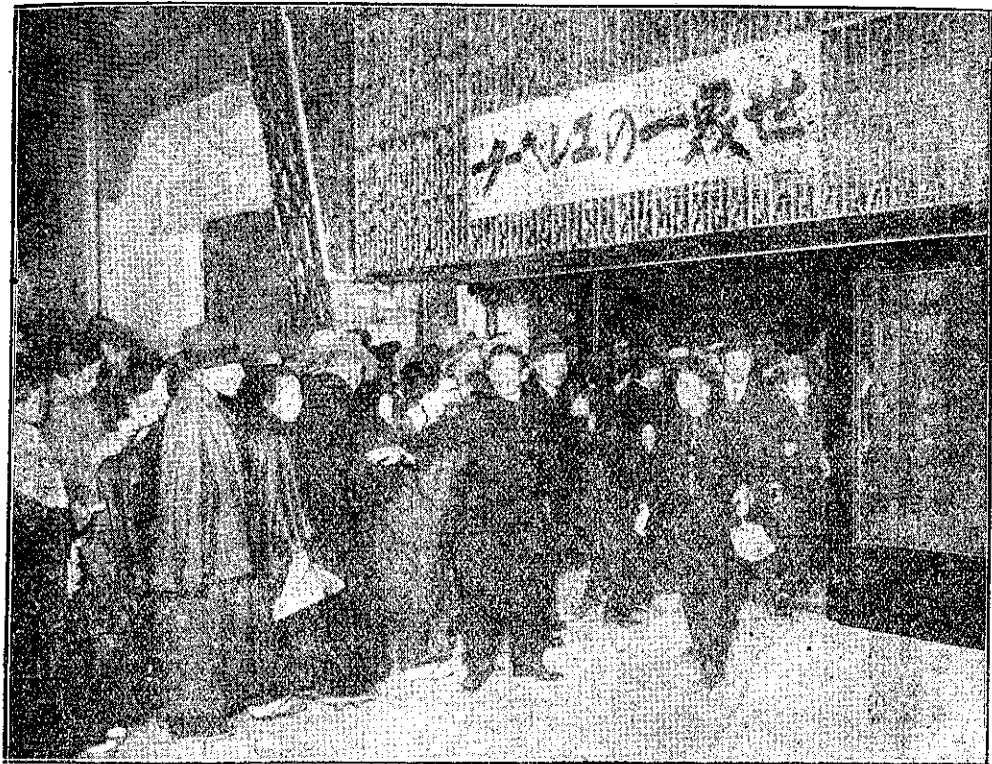
## 營業科目

鋼橋桁鐵塔

鐵骨家屋鐵管

ポイントクロッシング

其他附帶業務



(東京白木屋設置)

# 日本エレベーター製造株式會社

安岡片 社長學士博

## 營業科目

各博覽會金牌最高褒賞受領

專賣特許四十六件

東松式エレベーター

エレベーター

コンベヤ

ケーブルカー

エレベータードア

エスカレーター

一般輸送機

大阪府優良品協會員

本社及工場

大阪市外神崎驛北側

電話(土佐堀4)三三七三六・三三三

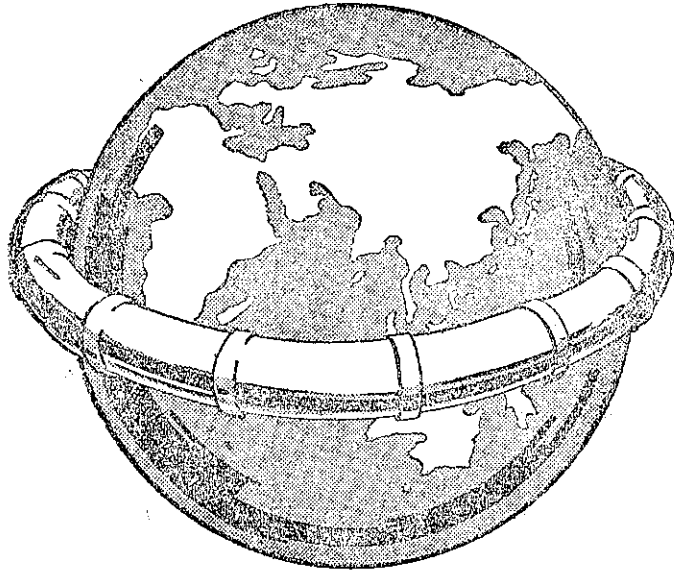
東京支店

東京藤前丸の内ビルディング五階

電話丸の内(23)三〇七三・三〇七四

# ヒュームパイプ

用途  
 鑛山用送風管  
 溫泉送湯管原油管  
 水力電氣導水管  
 其他管  
 穿筒吸管及送水管  
 門柱及橋脚管



用途  
 上下水道  
 電信電話線  
 外壓管  
 鐵道用大暗渠  
 送電線埋設管  
 排水灌溉用管

"Hume Pipe is to Concrete Pipe as Steel is to Pig Iron."

## 日本ヒューム管株式會社

東京市京橋區銀座六丁目

電話銀座 5426・5427・5428番

支店 大阪市西區江戸堀上通二丁目四十二番地 電話土佐堀 1534.

出張所 { 門司市白木崎 淺野スレート會社支店內 電話・1228 區1931.  
 { 名古屋市中區南鍛冶屋町三淺野スレート會社內 電話中..... 1097.  
 { 札幌市北三條東四丁目一淺野スレート會社內 電話區..... 598.

工場 { 橫濱市鶴見區潮田町二八八八 電話鶴見.... 209.  
 { 大阪市西區成區津守町三九八 電話機川.... 4460.