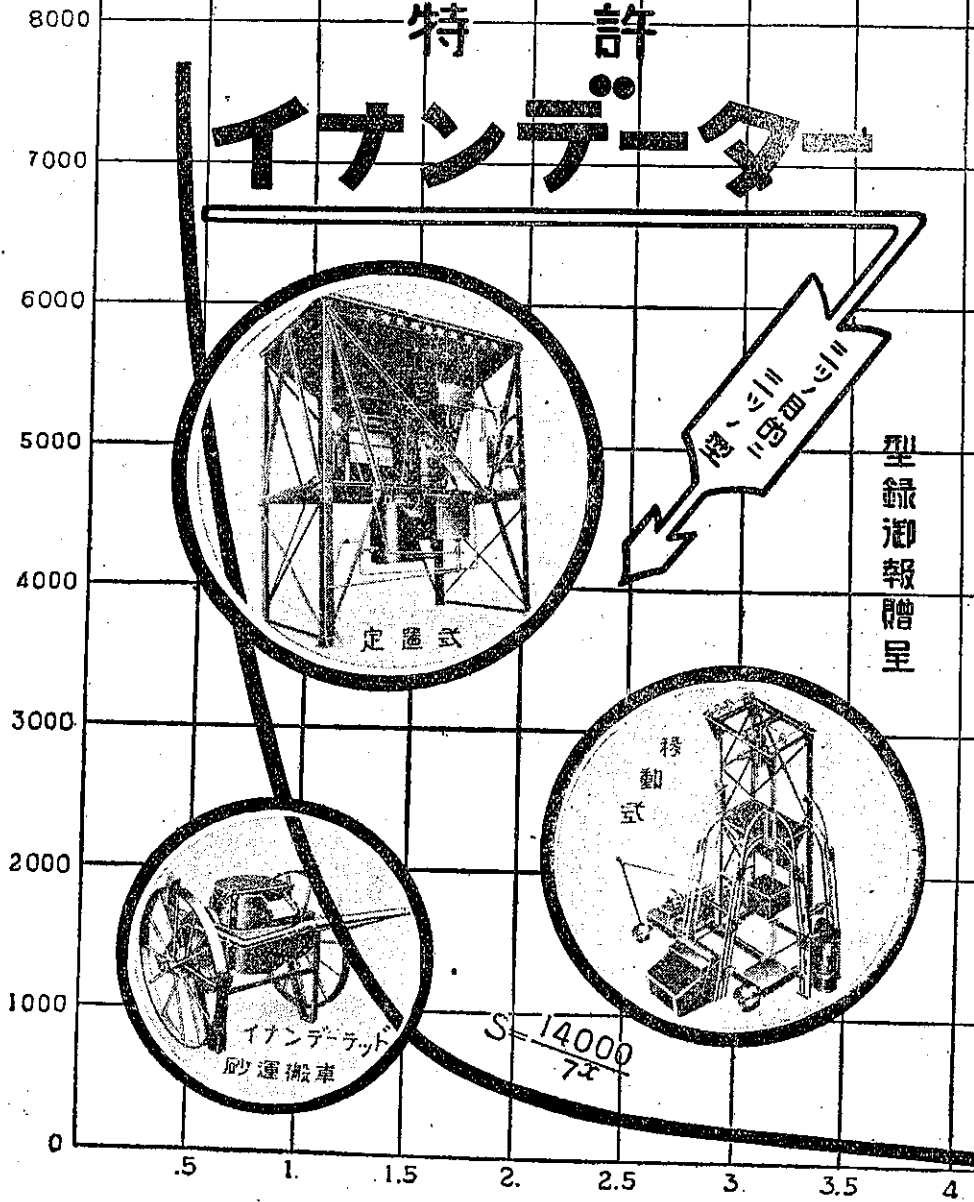


特許 イアンデーター

S = 混凝土二十八日後の耐圧強 lb/ft^2



型録御報贈呈

$$S = \frac{14000}{X}$$

$$X = \frac{\text{水の容積}}{\text{セメントの容積}}$$

特徴 水とセメントの比が常一定にシテ コンクリート、強カ一定ナラシム。豫定ノ強サノ コンクリート ヲ作ル。 コンクリート 材料ヲ正確ニ測リ均一ナル コンクリート ヲ作ル。合理的ニ且ツ経済的ニ コンクリート ヲ作ル事

株式会社 山越工場 東京市芝区本芝三丁目八
電話 高輪(44) 2960-2961

横濱市櫻木町驛前



東京市昭和通江戸橋附近



一ヶ年間に一千五百萬坪以上賣れた!!

驚嘆すべき

コンクリート硬化劑

コンゴール

硬度強大
防塵絶大
防水顯著
耐アルカリ性
耐酸性大

コンゴールは無色の驚くべき化学的硬化劑にしてコンクリート又はモルタル面に塗布したるのみにて即座に其塗面を花崗石又は硝子程度の硬度に變質せしめ磨滅を最少限度に致します。尙防塵、防水、耐酸、耐アルカリ性の効果顯著の靈劑です。昨年(一九二九年)一ヶ年間だけで一千五百萬坪以上のコンクリート床面が米國で塗布せられました。それと同一の品が國産で出来るやうになりました。

將來の道路界を風靡する

舖裝易

アスコン工法

(專賣特許)

在來の瀝青マカダム舖裝を根本的に解決

帝都復興に絶大の貢獻を爲せる

高級舖裝

金剛アスファルトブロック

(專賣特許)

在庫品豊富、如何なる御註文にも應ず

カタログ進呈

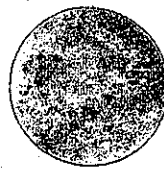
浅野ブロック製造株式會社

- | | | | |
|-------|-------|-----|-------|
| 專務取締役 | 多田學 | 監査役 | 宮地茂秋 |
| 取締役 | 淺野泰治郎 | 監査役 | 川上高帆 |
| 取締役 | 淺野良三 | 監査役 | 高野五郎 |
| 取締役 | 金子喜代太 | 監査役 | 淺野總一郎 |
| 取締役 | 土井藤吾 | 相談役 | 大川平三郎 |

顯微鏡試験
塗布せざるコンクリートの粗面



塗布したるコンクリート表面は花崗石にて釉藥せらるる



總代理店

株式會社 金剛商會

本店 東京市芝區平野一丁目番地 電話三三九三・四九三・五九三

支店 大阪市北區中之島四丁目番地 電話二〇二〇・二五九二・四五九二

工學士 田中正義 著

現代土木建築材料學

石 粘 土 製 品 材
硝 子

四六倍判二六二頁

プレスボイド裝

別刷圖版四色版一葉

寫眞版二葉

挿入圖版一〇二圖

定價 參圓八拾錢

送料 書留貳拾七錢

材料の選擇を誤るは藥學の知識なき醫師の投藥に等し。建築及土木材料は種類頗る多く、其の諸性質、市場品の事情等を自家藥籠に納めて適材適所よく其の機能を全うし、構造物の目的を達せしむるは容易な業ではない。

本書は著者多年の研究と經驗とにより、飽くまで實際的にして、而も材料の本質を闡明して餘さず。蓋し土木建築材料に關する唯一の權威書である。學修者は之によつて材料の眞髓を掴み得べく、實務家は座右に備へて忠實なる顧問たらしむべく、又材料商及び製造家は貴重なるヒントを得て大いに考ふる處あるべきを信ず。本書はまた各材料の輸入關係を明かにして國產振興を強調す。以て著者の抱負を窺ふに足るべく、世間流布の材料學書と甚しく選を異にする處である。

鐵筋 骨	建築構造規準(改訂版)	田中正義著	2.50	.18
	フレツチャ建築史	古宇田實 齋藤茂三郎著	6.50	.27
	架構新論	鷹部屋福平著	3.80	.27
	架構應力研究(一)	鷹部屋福平著	6.00	.27
	高級桁梁論	鷹部屋福平著	6.00	.27
	現代オランダ建築	堀口捨巳著	6.50	.27
	オットー・ワグナー	岸田日出男著	5.00	.36

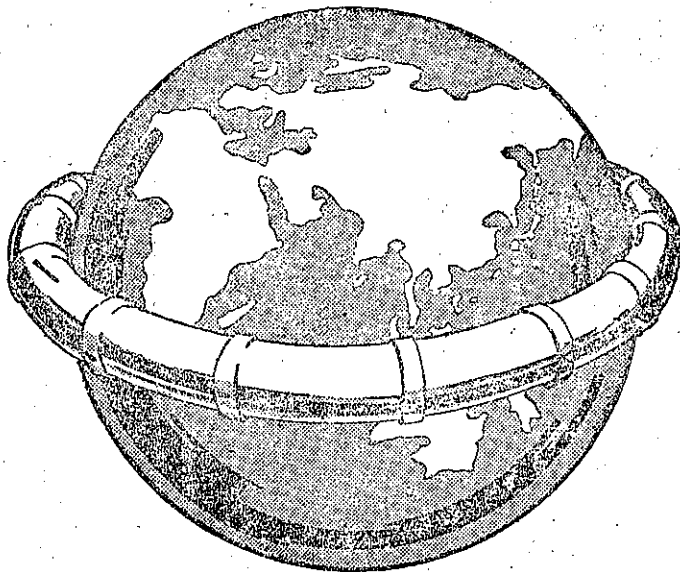
岩波書店

東京神田一ツ橋通町
振替東京二六二四〇番
電話(三二八)・二六二六
九電(三二八)・二六二六

新刊

ヒュームパイプ

用途
 鑛山用送風管
 溫泉送湯管原油管
 水力電氣導水管
 門柱及橋脚管
 其他省略



用途
 下水道內壓管
 下水道外壓管
 電話導線
 鐵道用大暗渠
 送電線埋設管
 排水灌漑用管

“Hume Pipe is to Concrete Pipe as Steel is to Pig Iron.”

日本ヒューム管株式會社

東京市京橋區銀座六丁目

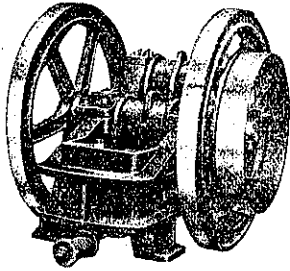
電話銀座 5426・5427・5428番

支店 大阪市西區江戸堀上通二丁目四十二番地 電話土佐堀 1534.

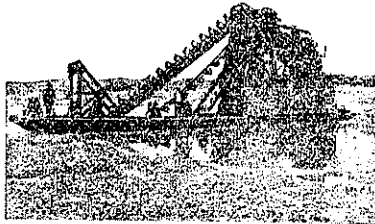
出張所 { 門司市白木崎淺野スレート會社支店內 電話...1226
 名古屋市南區南鍛冶屋町三淺野スレート會社内 電話中...1097.
 札幌市北三條東四丁目一淺野スレート會社内 電話...598.

工場 { 橫濱市鶴見區潮田町二八八八 電話鶴見...209.
 大阪市西區成津守町三九八 電話櫻川...4460.

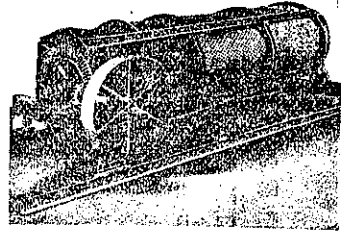
(堅 牢) (土 木 建 築 用 機 械) (優 秀)



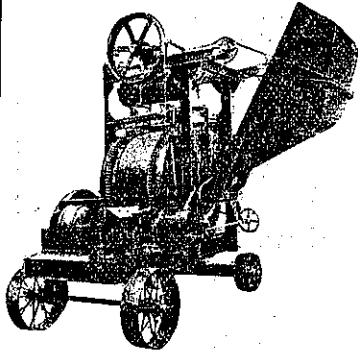
ブレーキ、クラッシャー



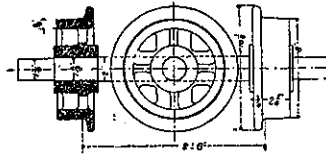
砂利採取船



トロロンメル

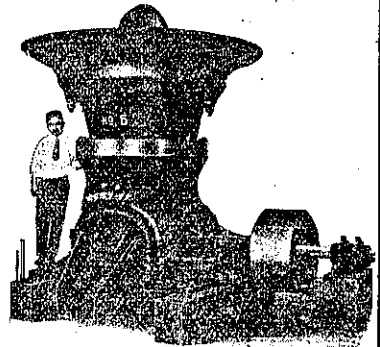


コンクリート、ミクサー



チルド車輪
の

権 威
標準型百餘種
(カダログ進呈)



ナイレット、クラッシャー

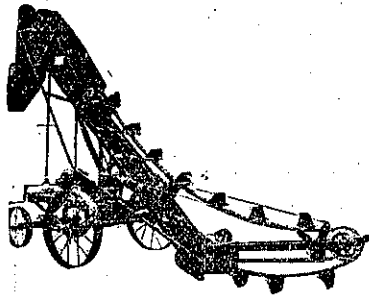
株 式 會 社

大 塚 工 場

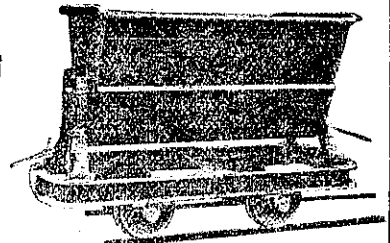
社 長

大 塚 榮 吉

東京市芝區三田豐岡町六六
電話高輪二一五〇・二一五一



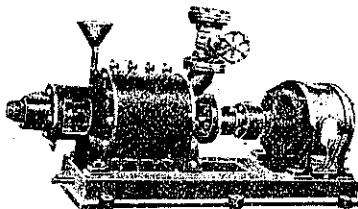
砂、砂利積込機



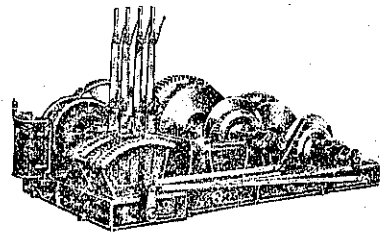
銅トロ、箱トロ

其 他

空 氣 壓 縮 機
碎 石 裝 置 一 式
砂 製 造 機 械
エ ン ド レ ス 捲 揚
鐵 桁 鐵 柱



排 水 ポ ンプ



捲 揚 機 械

營業品目

スペリー式ジヤイロコンパス。スペリー式探照燈。
 壓力計類。廻轉計類。動力計類。溫度計類。
 電氣計類。氣壓計類。磁性方位計類。通信器類。
 試験器類。測定器類。電氣時計類。特殊時計類。
 精密諸機械器具一式。



株式會社 東京計器製作所

本社及工場 東京市外蒲田町（京濱電鐵田村驛前）

電話大森 三七八、三七八、三七八〇
 三七八一、三七八二、蒲田六七一

大阪出張所 大阪市西區阿波堀通一丁目一〇

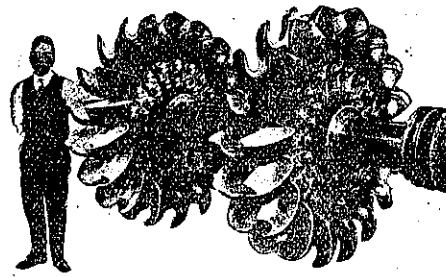
電話 新町 長一〇七六、一五五四

追て今般

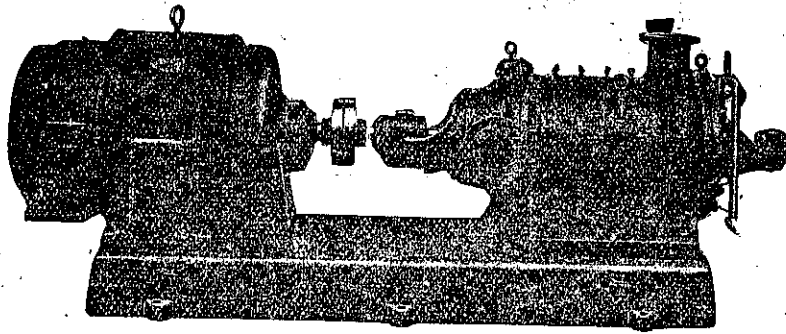
弊社儘昨年夏より新工場建築中の處此度竣工仕候に就ては從來の小石川區原町所在の本社事務所及工場並に府下南葛飾郡砂町所在の小名木川分工場も共に左記の通り東京府下蒲田町の新工場に移轉の上營業仕居候再白

卓越せる二大製品

エバラ水車



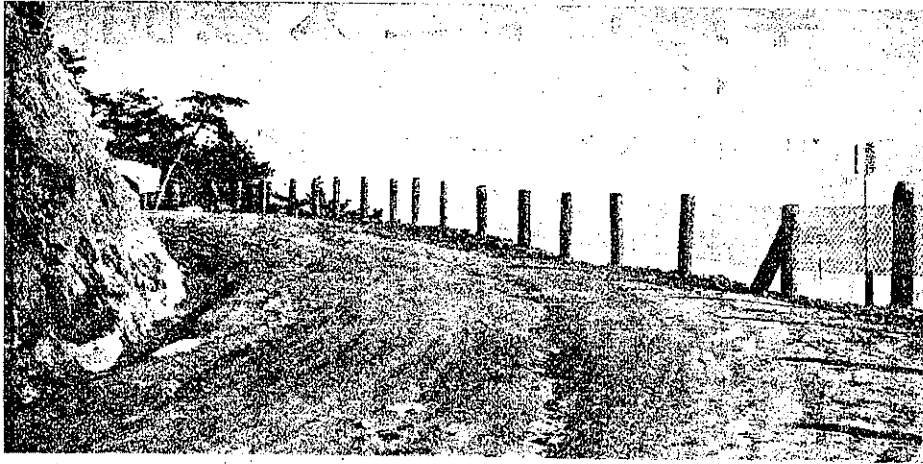
みのくちポンプ



荏原製作所

東京府荏原郡南品川
大阪堂島ビルヂング* 京城高橋町

交通安全ノ爲ニ 川崎式 自動車 保護アミ ヲ!



神戸市外 六甲山 登山道——保護網 5ミリ線 使用

川崎式 自動車 保護網 代價

ナガサ	10メートル	1 巻 = 付 (亞鉛引)	4 ミリ線 (#8)	10圓
ハバ	60センチ			
アミメ	5センチ		5 ミリ線 (#6)	15圓

コノ網ハ 10米ヅ、小サク 卷キ 麻袋入ニシテ 送りマス
(工費ハ 延長 2 米 普通 4 圓内外デス)

川崎鐵網工場	本店(東京)	芝區 田町 2丁目 電話	出張所(京城)	吉市町 43 電話	機械製金網類製造
		(三田局私書函第3號) 高輪 2360. 2361(特)		(南大門局私書函第19號) 本局 2557(長)	
		(デンボロノアテナ) トウキヨウ アミカワサキ(ミタ局)		(デンボロノアテナ) ケイジヨウ アミカワサキ(南大門局)	
	出張所(大阪)	北區 道本町 39 電話	出張所(札幌)	北 4 條 東1丁目	
	(中央局區内) 北 8137. 2382(特長)		(札幌局區内) 電話 1359		
	(デンボロノアテナ) オウサカ アミカワサキ(テマ局)		(デンボロノアテナ) サツボロ アミカワサキ		

川崎鐵網月報 御申込 下サイ——無料贈呈



(置設屋木白京東)

日本エレベーター株式會社

安岡片 社長學士博

營業科目

各博覽會金牌最高褒賞受領
專賣特許四十六件

- 東松式エレベーター
- エレベーター
- コンベヤ
- ケーブルカー
- エレベータードア
- エスカレーター
- 一般輸送機

大阪府優良品協會員

本社及工場

大阪市外神崎驛北側

電話(土佐堀) 44 337 277 278 279

東京支店

東京驛前丸の内ビルディング五階
電話丸の内23 307 313 314 315



資 社
合 會

東京衡機製造所

代表社員 工學博士 伊東久米藏

本 店
工 場
支 店

東京市麴町區丸ノ内二丁目六番地
東京府品川町北品川宿小關五一六番地
東京市赤坂區田町一丁目一番地

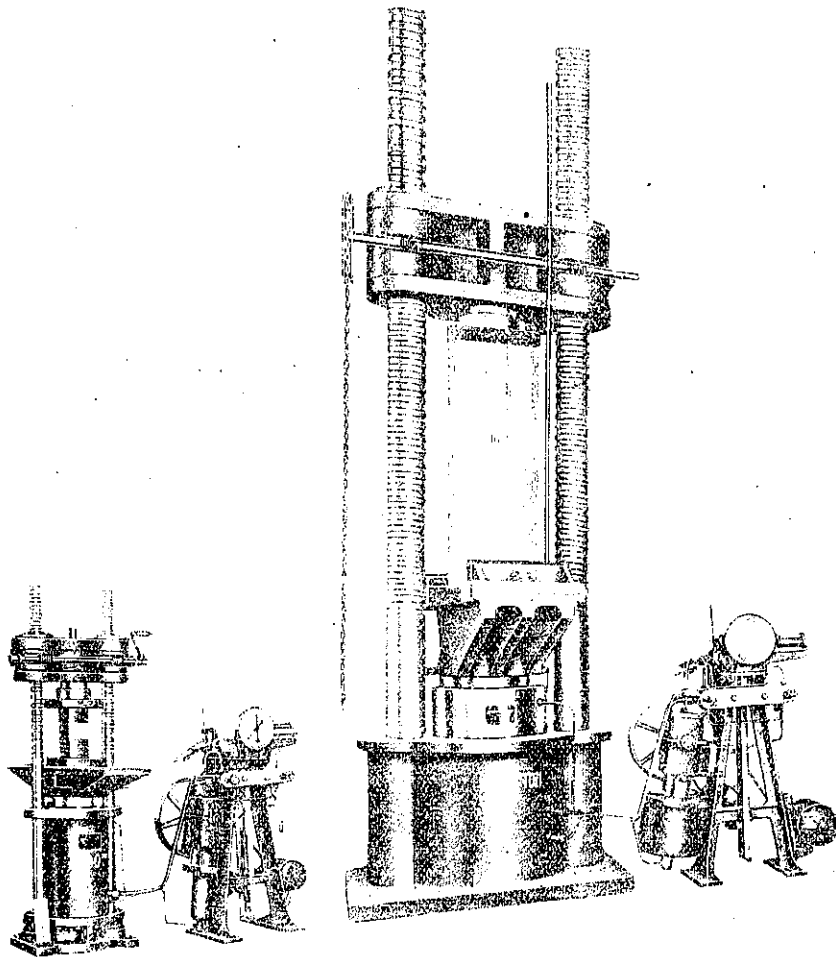
電話九ノ内(23)二七八七番
電話高輪(44)一八八五番

營業科目

各種材料強弱試驗機
各種材料試驗機
各種動力計

衡器及天秤類一般
鐵道及鑛山用貨車掛衡橋
專賣特許東京衡機自働秤

最大の國產試驗機なり



五〇〇匁東京衡機油壓式耐壓試驗機は最近陸軍省に
納入せしものにして