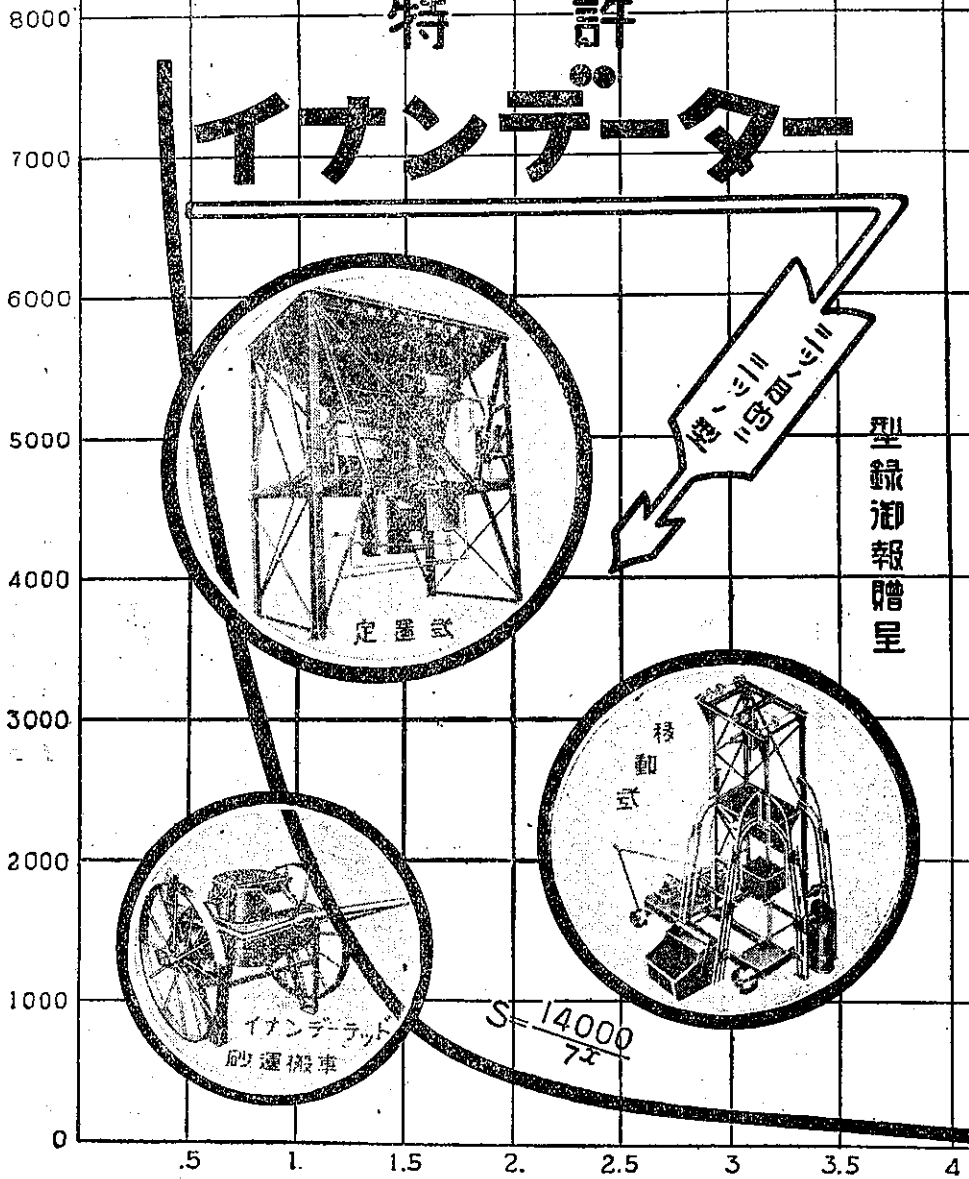


特許 イアンデーター

S = 混凝土二十八日後の耐圧強 kg/cm^2



$$x = \frac{\text{水の容積}}{\text{セメントの容積}}$$

特徴 水とセメントの比が常一定にしてコンクリートの強力が一定ならしむ
 豫定、強さのコンクリートを作る。コンクリート材料を正確に測り均一
 ナルコンクリートを作る。合理的に且つ経済的にコンクリートを作る事

株式会社 山越工場 東京市芝区本芝三丁目八
 電話 高輪(44) 2960-2961

土木建築
請負業

合資
會社

錢

高

組

東京

東京市京橋區木挽町四丁目四番地

電話銀座

四三三三
五八八八
四八八八
八二一〇
番番番番

大阪

大阪市西區土佐堀通三丁目廿四番地

代表社員 錢高作太郎
工學士 錢高作太郎
代表社員 錢高久吉

電話土佐堀
三三三三
四四一八
番番番番

業 負 請 築 建 木 土

資 會 社 間 組

本 店

東京市赤坂區青山北町三ノ一七

電話青山(二)六〇六四番
六九〇八番

建 築 部

東京市丸ノ内二丁目丸ビル八階

電話丸ノ内四七三二番

大阪出張所

大阪市北區伊勢町九

電話北二八〇〇番

名古屋出張所

名古屋市中區仲ノ町三ノ二五

電話本局一六六九番

下關支店

下關市新町一ノ一二五七

電話下關三八五番

朝鮮支店

京城府龍山漢江通一一

電話龍山(四)七四〇番
七七八番

(建築部專用)一〇七五番

王子製紙株式會社

東京府北豐島郡王子町王子
工場
電話 小石川 五二〇
王子 四一八

同 町 大字 下十條十條
工場
電話 小石川 三一〇〇
王子 三一〇〇

同 南葛飾郡龜戸町龜戸
工場
電話 隅田 二五七〇

大阪市北區善源寺町都島
工場
電話 東 四〇八〇
西 四〇八〇

同 東淀川町北長柄町淀川
工場
電話 北 四〇〇〇
西 四〇〇〇
東 三三二

静岡縣庵原郡富士川町岩淵
工場

富山縣射水郡伏木町伏木
工場

福岡縣小倉市大字篠崎小倉
工場

北海道勇拂郡苫小牧町苫小牧
工場

樺太 大泊郡大泊町大泊
工場

同 豐原郡豐原町豐原
工場

同 野田郡野田町野田
工場

朝鮮平安北道義州郡古城面麻田洞
工場

東京市麴町區永樂町郵船ビルディング内

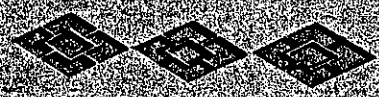
王子製紙株式會社東京出張所

代表丸ノ内(23)三三五一・三三六一・長三三五九番

輸入品と完全に駆逐した

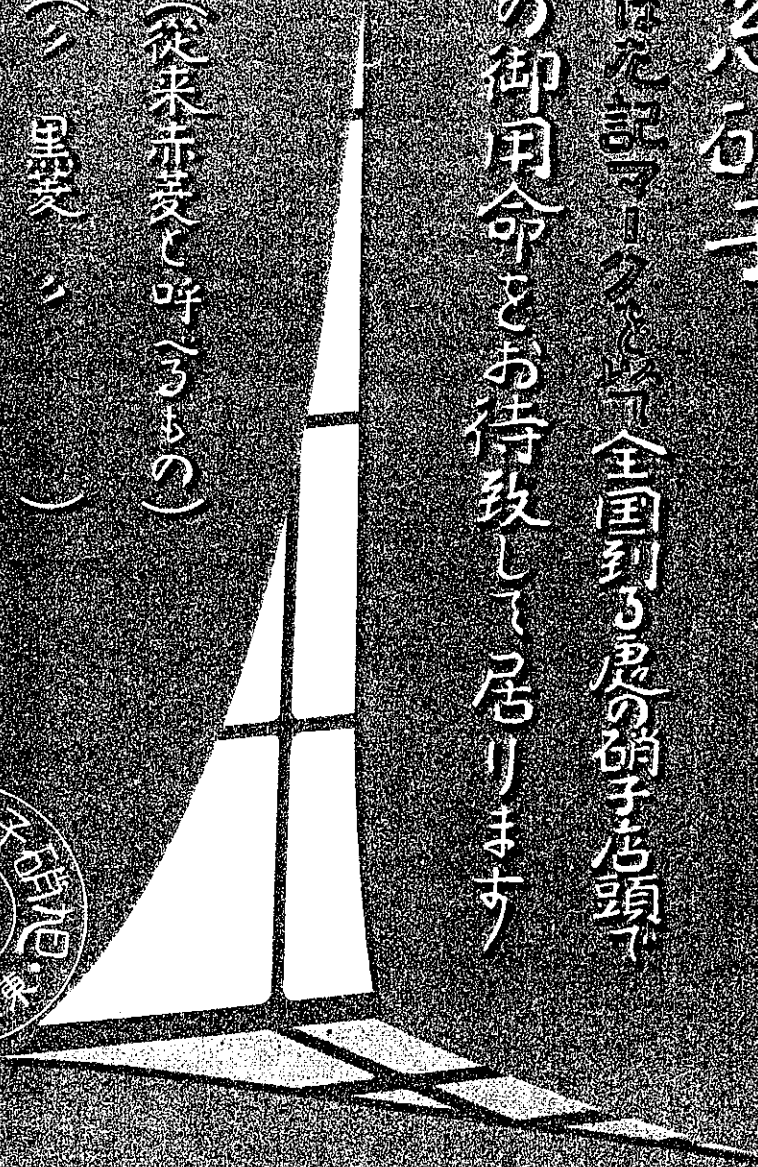
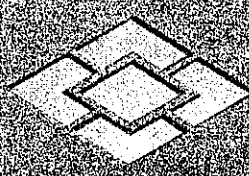
菱印窓硝子

今後歴史記マーカーとして全国到る處の硝子店頭が
各位の御用命とお待致して居ります



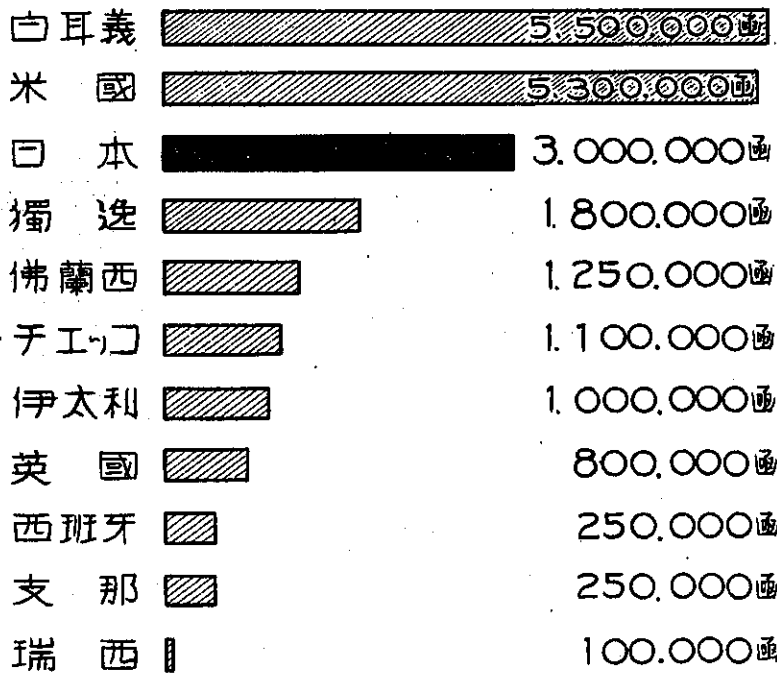
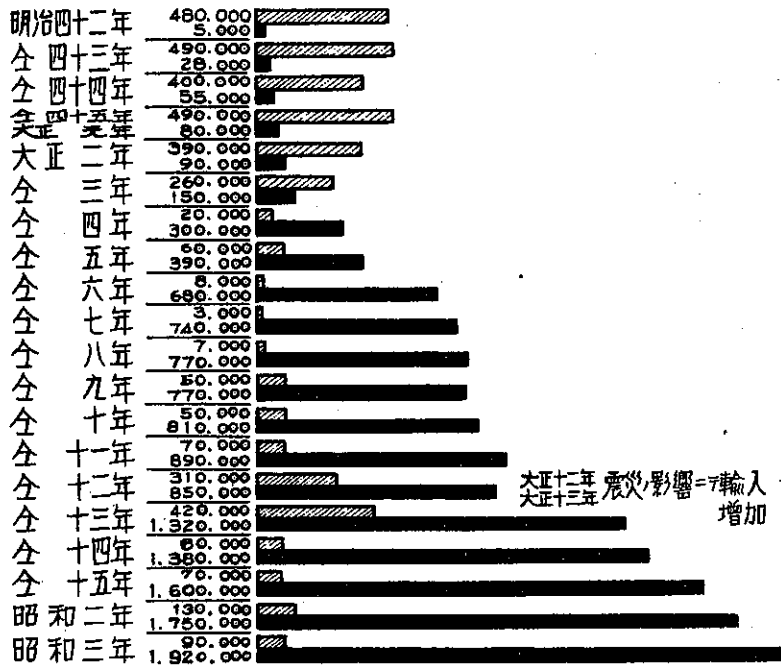
C B A

(従来赤菱と呼ぶもの)
(シ 黒菱 シ)
(シ 松印 シ)



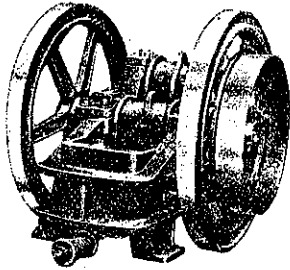
外國輸入高

旭硝子製産高

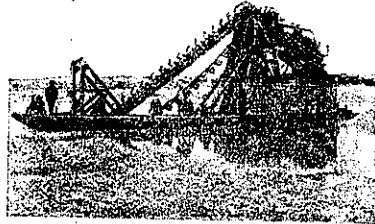


計 20,350,000 函

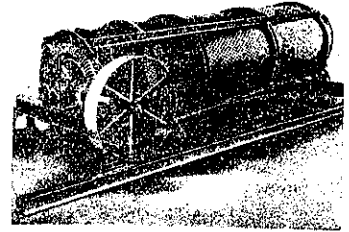
(堅 牢) (土 木 建 築 用 機 械) (優 秀)



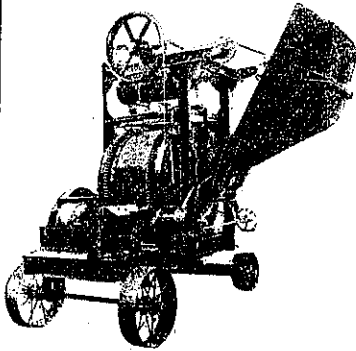
ブレーキ、クラッシャー



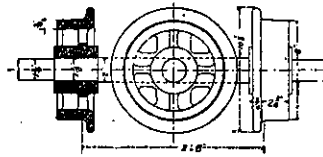
砂利採取船



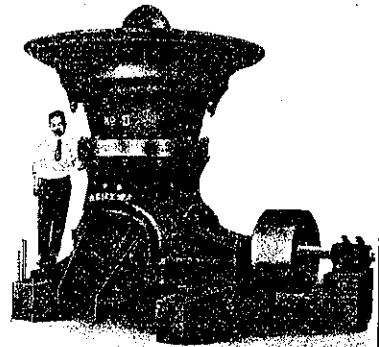
トロンメル



コンクリート、ミクサー



チルド車輪
の
権 威
標準型百餘種
(カタログ進呈)



サイレント、クラッシャー

株 式 會 社

大 塚 工 場

社 長

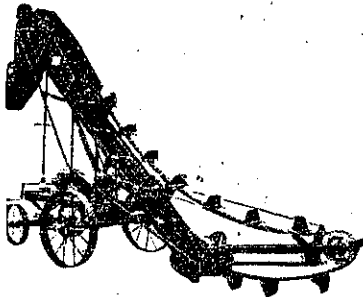
大 塚 榮 吉

東京市芝區三田豐岡町六六
電話高輪二一五〇・二一五一

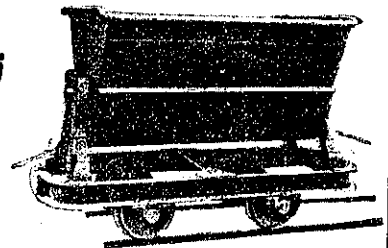


其 他

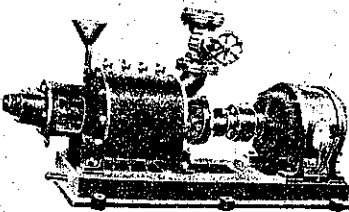
空 氣 壓 縮 機
碎 石 裝 置 一 式
砂 製 造 機 械
エ ン ド レ ス 捲 揚
鐵 桁 鐵 柱



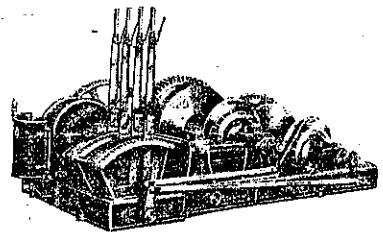
砂、砂利積込機



鍋トロ、箱トロ



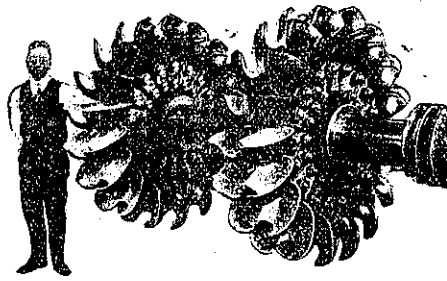
排水ポンプ



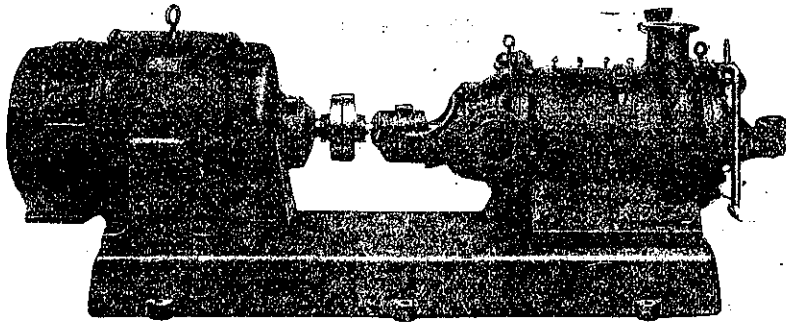
捲揚機械

卓越せる二大製品

エバラ水車



あのくちポンプ



荏原製作所

東京府荏原郡南品川
大阪堂島七ツ橋* 京城高橋町



(置設屋木白京東)

日本エレベーター株式會社

安岡片 社長學士博

營業科目

- 東松式エレベーター
- エレベーター
- コンベヤー
- ケーブルカー
- エレベータードア
- エスカレーター
- 一般輸送機

大阪府優良品協會員

本社及工場

大阪市外神崎驛北側

電話(土佐堀)44(三三)七三六・七三六
(尼ヶ崎)二七

東京支店

東京驛前丸の内ビルディング五階
電話丸の内(三三)三〇七・三〇七四

各博覽會金牌最高褒賞受領

專賣特許四十六件

株式會社

橫河橋梁製作所

營業科目

鋼橋、桁、鐵塔、鐵骨、家屋、鐵管、ポイントクロッシング、其他附帶業務

本社

東京市芝區月見町一丁目七番地

電話 高輪 二七六六番

東京工場

東京市芝區月見町一丁目七番地

電話 高輪 九七〇七六六番

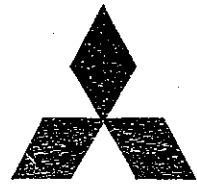
大阪工場

大阪市港區南境川町三丁目三〇番地

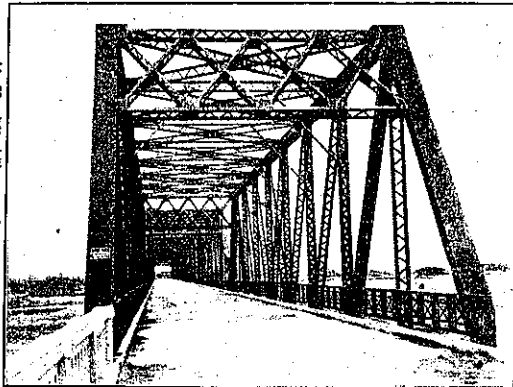
電話 西 五五五八八八番

橋 梁

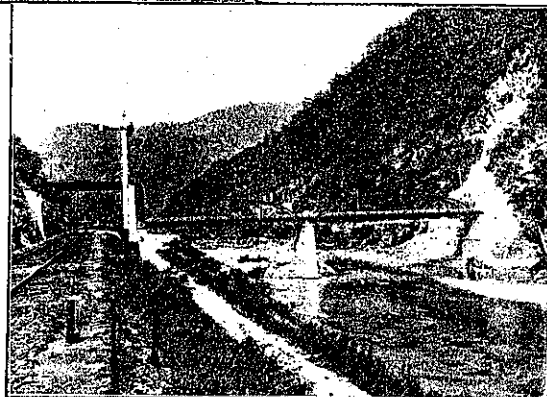
鐵 管



唧 筒



長野縣篠ノ井橋
(神戸造船所製作)



神戸市役所納
水道用銹接鐵管
(神戸造船所製作)

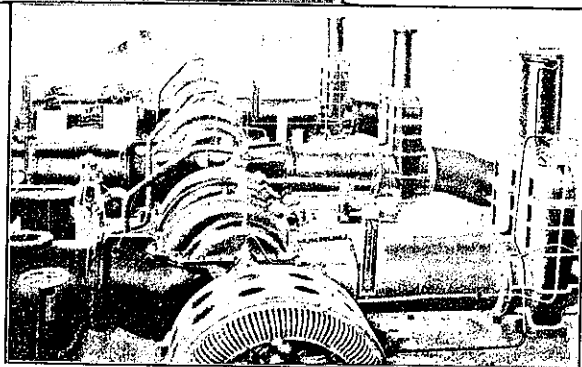
場 工

研 究 所

長崎造船所
神戶造船所
長崎造船所
長崎兵器製作所

東京市本郷駒込

長崎市飽ノ浦
神戶市和田崎町
山口縣彦島町
長崎市茂里町



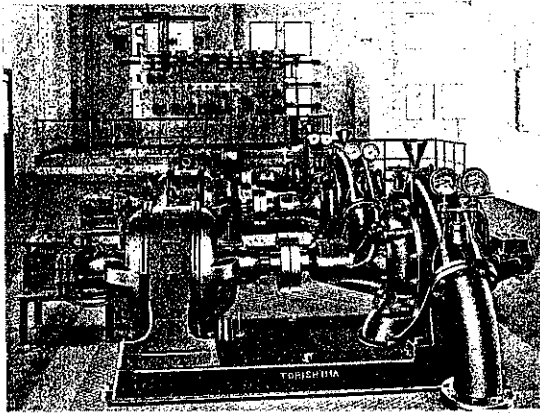
二百二十馬力渦卷唧筒
(神戸造船所製作)

三 菱 造 船 株 式 會 社

東 京 丸 ノ 内

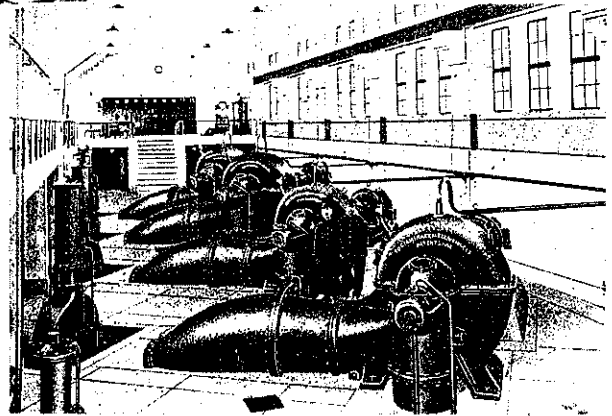


西島ポンプ



TM型 8吋 2段タービン唧筒
八王子市役所水道部納

CDL型 36吋複吸心遠心唧筒
大阪市役所春日出抽水所納

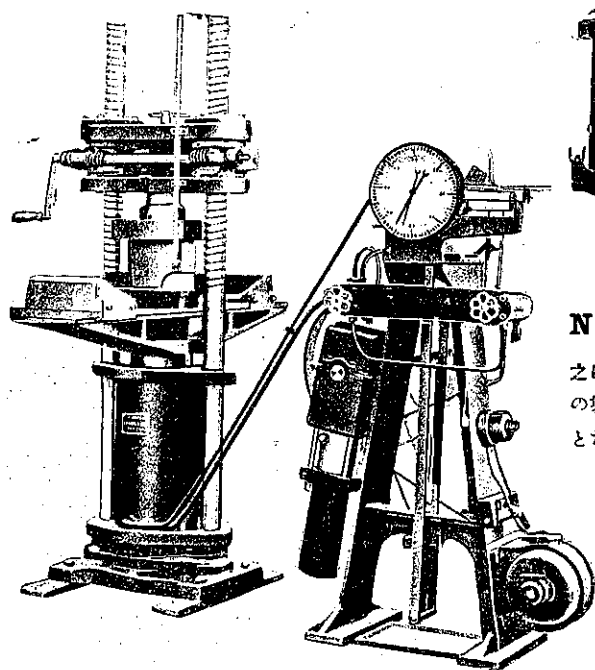


株式會社 西島製作所

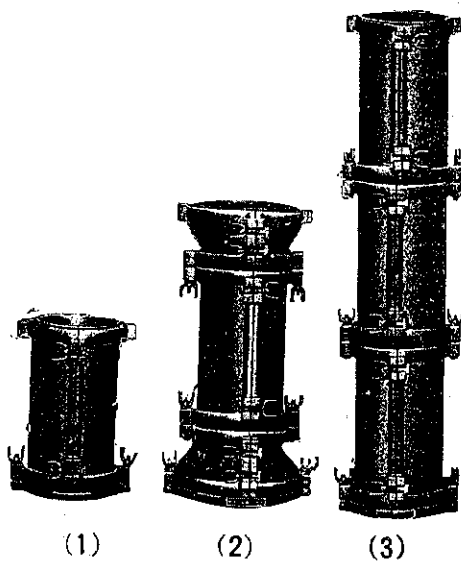
工場 大阪市此花區西島町七三
營業所 大阪市北區堂島北町二〇

混凝土應壓強度試驗用 試驗機と標準型枠

セメント、コンクリート、道路材料
用各種、試験器具
機械ノ御照會ハ其
専門工場タル弊社
へ御願申上マス
型録進呈



100 磅振子動力計附耐壓試験機



新案特許登録第一二九八號

N式ユニバーサル、コンクリート型枠

之は耐壓のみならず耐伸、捻扭、彎曲各種試験體の製作に應用がきゝますから便利で設備費の節約となります

- (1) コンクリートに関する協議會決定の應壓強度試験用標準型枠（内徑 15 c.m. 内高 30c.m.）枠型
- (2) (1) の上下に一組のヘッドピースを附して耐伸又は捻扭試験體を作るもの
- (3) (1) を數個重ね纏めて長柱試験體を作るもの

日本工業合資會社

東京市外大崎町下大崎三四一番地

電話 高輪 (六四一八 (事務用)
八〇二二 (工場用))

振替口座東京 六〇二二三番

鶴見海岸百五十萬坪埋立地全景



千馬力電気サンドポンプ “末廣丸”

資本金 12,500,000圓 創立 大正九年一月、同年三月鶴見埋築株式會社ヲ合併ス同社ハ大正三年三月創立

事業概況

横浜市鶴見區及川崎市地先海面150萬坪ヲ埋立テ防波堤延長2260間ヲ築造シ60萬坪ノ船地ヲ抱擁セシメ一萬噸級ノ船舶ノ碇繋自由ナル水陸運輸設備ヲ兼備スル理想的工業地ヲ建設スルモノニシテ埋立工事全部完了セリ、尙京濱運河會社ノ出願埋立計畫(面積約423萬坪)許可ト同時ニ同社ヲ合併シ之カ實施ニ當ル豫定ナリ
所有湊渡船

- 1-1,200HPディーゼル
電気サンドポンプ
- 1-1,000HP電気サンドポンプ
- 3- 750. " " " "
- 1- 200 " " " "
- 1- 150 " " " "

東京灣埋立株式會社

本社 東京市麴町區丸ノ内一ノ二 淺野事務所四階

電話 丸ノ内 (23) 2391, 2392, 2393

鶴見出張所 横浜市鶴見區安善町一ノ三

大阪出張所

大阪市北區堂島 堂ビル304號

電話鶴見 119, 301

電話北5890ノ館内51

株式會社

橫河橋梁製作所

營業科目

鋼橋桁鐵塔
 鐵骨家屋鐵管
 ポイントクロッシング
 其他附帶業務

本社 東京市芝區月見町一丁目七番地

電話高輪二七六六番

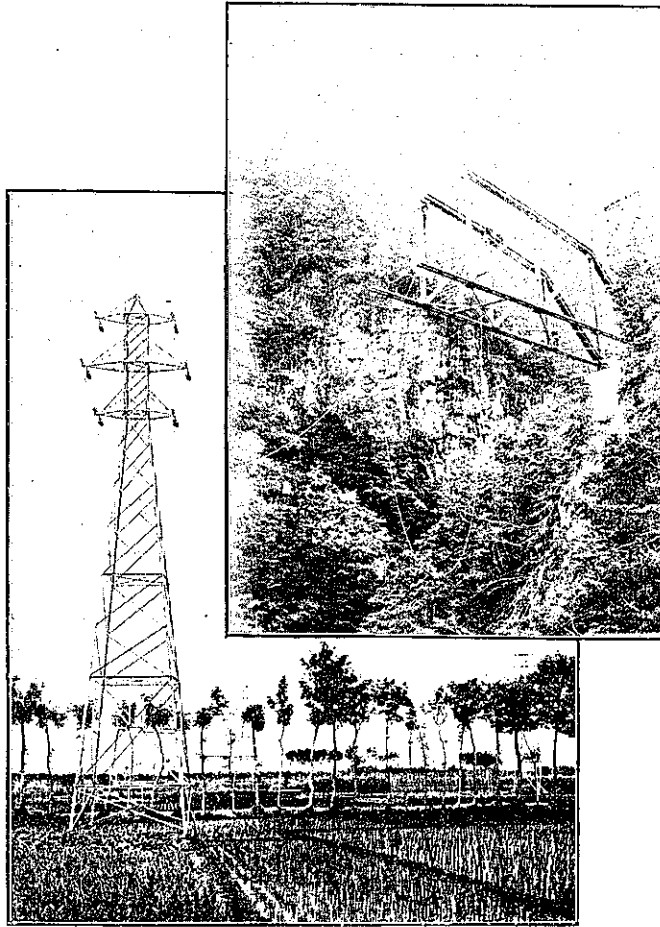
東京工場 東京市芝區月見町一丁目七番地

電話高輪九七〇七六六番

大阪工場 大阪市港區南境川町三丁目三〇番地

電話西三三三〇六二番

黒部鐵道鐵橋架設工事中的圖



營業 目録

各種鐵橋、鐵塔、鐵柱
鐵骨製作並ニ設計
亞鉛鍍金

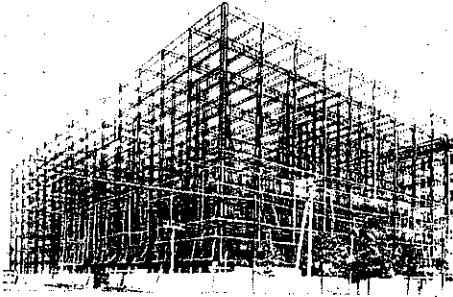
日本橋梁株式會社

大阪市東淀川區長柄濱通一丁目
電話堀川局 (35) 931, 932, 933, 935.

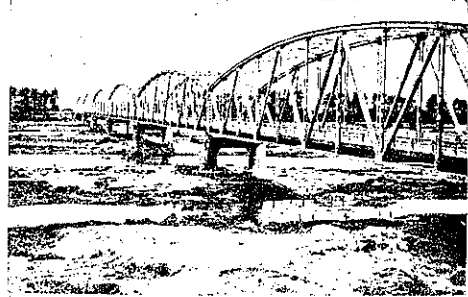
出張所

東京市麴町區內幸町一丁目(大平ビルヂング)

電話銀座 (57) 圓961.



骨鐵社會險保災火上海京東



(工竣月五年四和昭)橋野日縣取鳥



松尾鐵骨橋梁株式會社

昭和四年度製産高

鐵骨建築	一萬六千六百九十噸
橋梁	七千四百二十噸
鐵柱其他	一千六百三十噸
計	二萬五千七百四十噸

本社及工場

大阪市港區福町二丁目三十五番地

電話櫻川

一四九二八番
一四九二八番
二四二二三番

東京支店及工場

東京市京橋區月島東仲通六丁目五番地

電話京橋

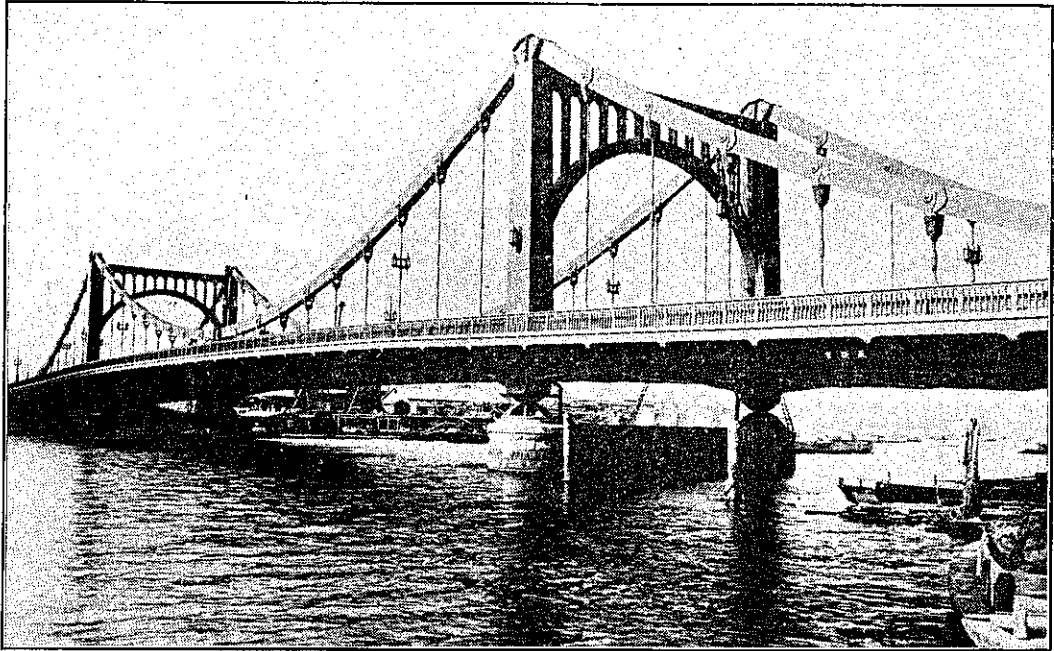
四三四九番
五四二九番
七六五九番

川崎車輛株式會社

本 社 神戶市和田山通壹丁目六番地
電話兵庫 32 區 33-37

出張所 東京市麴町區丸ノ内郵船ビル 620 號
電話丸ノ内 2075・2076

清 洲 橋 (復 興 局 御 用)



川 崎 車 輛 株 式 會 社 製 造

主 要 製 品

鋼 材 用 鋼 塊	鍛 鋼 品	合 金 製 品	鑄 鋼 鑄 鐵 品	建 築 用 鋼 材	鋼 橋 桁	鐵 工 品	自 動 車 々 體	瓦 斯 倫 機 關 車	客 貨 車	電 氣 機 關 車	電 氣 機 關 車	蒸 汽 機 關 車
-----------------------	-------------	------------------	-----------------------	-----------------------	-------------	-------------	-----------------------	----------------------------	-------------	-----------------------	-----------------------	-----------------------



製 作 科 目

工	混	橋	鐵
事	凝	桁	骨
用	土	起	鐵
諸	配	重	塔
機	給	機	
械	塔		

合 資 會 社
東 京 鐵 骨 橋 梁 製 作 所

本 社 及 工 場

東 京 市 芝 區 月 見 町 二 丁 目 四 番 地

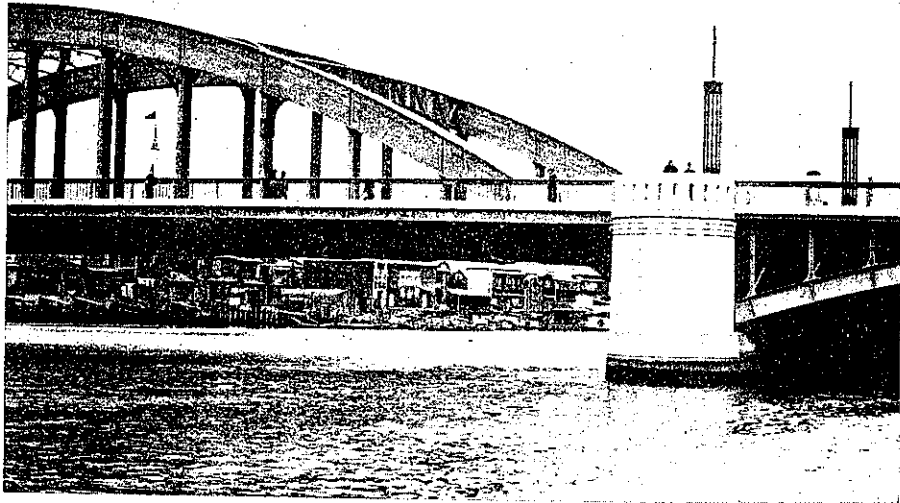
電 話 (高 輪) 一 四 五 三、二 一 八 八、五 七 八 三 番

代 表 者 清 水 一 雄

常 務 理 事 工 學 博 士 竹 內 季 一

技 師 長 工 學 士 谷 井 陽 之 助

完全ナル工事ハ材料ノ選擇



弊社製作駒形橋高欄金物及燈柱

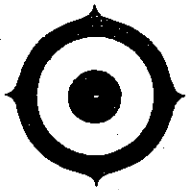
諸機械・土木・建築・電気・道路
水道・鐵道・橋梁
用材

セミスチール、チルド、銑鐵鑄物

普通鑄鋼(電氣爐製)眞鍮砲金

特種鑄鋼　　ブロンズ各種合金

鑄造並ニ設計製作請負



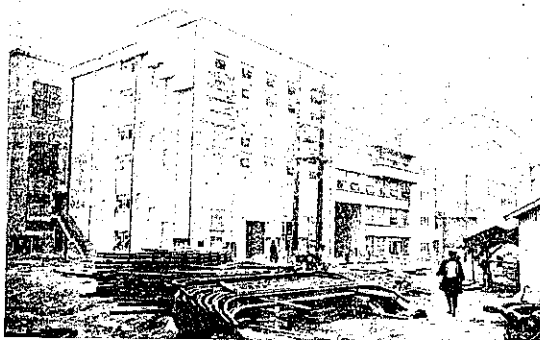
日本鑄造株式會社

本社　　神奈川県横浜市鶴見區末廣町
電話鶴見五四番・五五番

出張所　　東京市麴町區丸ノ内一丁目
淺野事務所四階
電話丸ノ内九二三番

近代建築の誇!

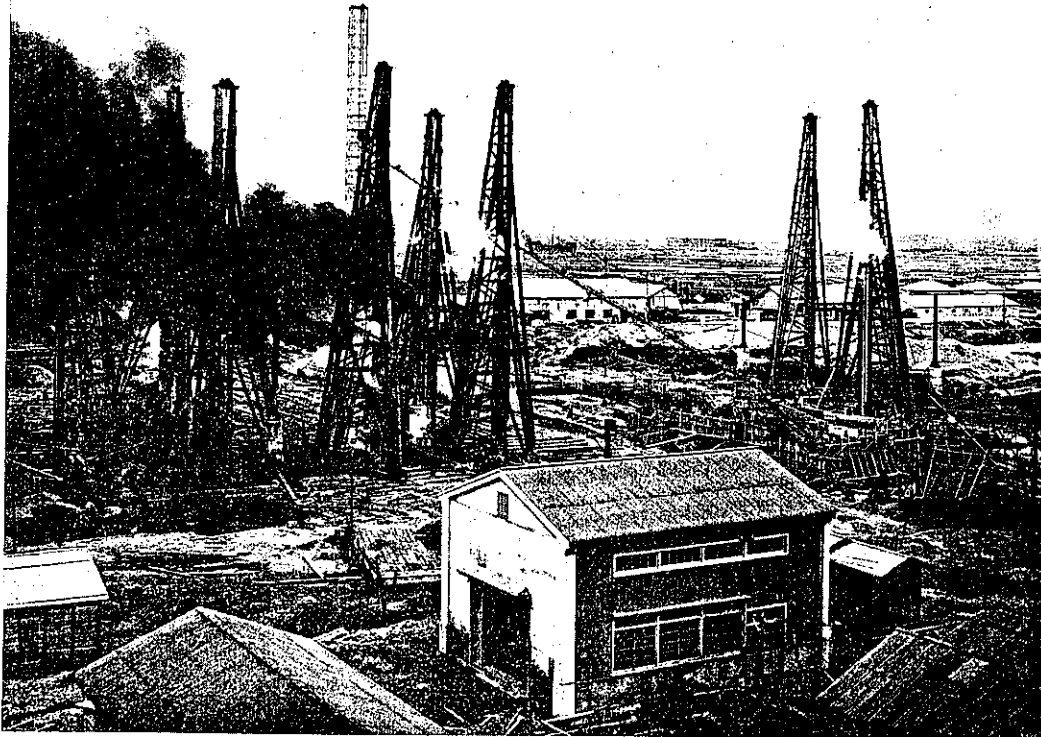
— 特許田中式コンクリート基礎杭 —



營業種目

- 一、特許田中式「コンクリートパイ
ル」工事
- 一、一般鉄筋「コンクリート」工事及
基礎工事
- 一、堰堤及閘門工事及基礎工事
- 一、鐵道、軌道、高架線工事及基礎
工事
- 一、橋梁工事及基礎工事
- 一、瓦斯槽、石油槽工事
- 一、煙突、機械臺工事及基礎工事
- 一、棧橋、防波堤、船梁、船臺、工
事及基礎工事
- 一、地質調査(ホーリシク)工事
- 一、其他一般土木工事及設計監督

(型録進呈)



圖は成功近き東洋一鐵道省川崎汽力發電所の一部と特許田中式基礎杭打施行中の光景

田中工業株式會社

本社 東京市麹町區丸ノ内・丸ノ内ビルヂング (電話 丸ノ内 9 4 3 番)
支店 大阪市北區宗室町一 大阪ビルヂング、電話 土佐堀 2 8 1 2 番)

CORE BORING & BEARING POWER MEASURING.

日英米特許西尾式柱狀
地質標本採取器を使用する
地質調査並耐壓力測定

證明書

大正十三年

一、東京中央電話局新築敷地五十尺

(以下六十七ヶ所應金敷地目錄ハ此ニ略之)

右六十八個所ノボーリング工事

ヲ請負ハシメ地層ノ状態ヲ檢シ

タルニ設計ノ資料トシテ正確ナ

リシコトヲ證明ス

昭和五年三月八日

逓信省經理局長印

初倉組

元農商務技師
工學士

西尾銈次郎

東京市本郷區千駄木町五十一番地

電話國小石川二八〇二番

大阪出張所(大阪市北區源藏町二十一番地)
(三國屋、電話北二七四五番)

現場主任 技師 古澤 貞吉

當組作業の特色

一、舊來の方法に由りて採取されたる標本は、水洗され恐るべき變化を現はせり、例へば粘土、粘土質砂若くは砂質粘土は、砂と變せるを見るが如し、然るに西尾式柱狀地質標本採取器に由る標本は、天然の儘にして、然も從來の方法にては、誤られ易き崩壞の落石、及地層の膨出物等、絶対に混入せざる、柱狀地質標本「コア」として、採取されたるものなり。

二、西尾式採取器を取り出し、内管を抜き見れば、地質の變化は、分明なるは、勿論なれども、打込み作業中と雖ども、沈下の變化に由りて、明かに地層硬軟の變化を、察知し得るが故に、各地層の厚さを、正確に測定し、完全無比なる地層斷面圖を提供することを得。

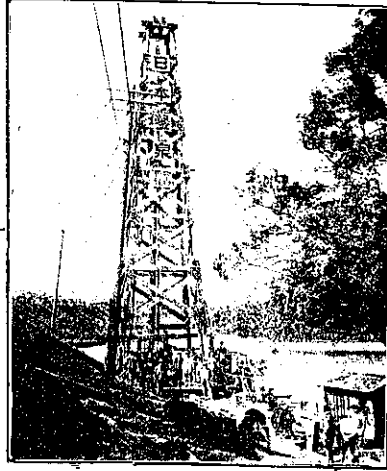
三、右作業中同時に、各地層の耐壓力測定を行ふことは本邦は勿論萬國に比類なき所にして、抗打法若くは荷重試験法にて、察知し得べからざる、下底の諸層の耐壓力を測定し得るが、故に建築物築造後、豫定の沈下以外に起る、第二次沈下に對しても、豫め防止の方法を、講ずるの必要を警告し得ること。

四、技術の正確を期するが爲に、帝大卒業の工學士、理學士及高工出身の、技術者現場に於て、直接作業に若くは、監督に従事すること。

祖鼻の業泉鑿的學科

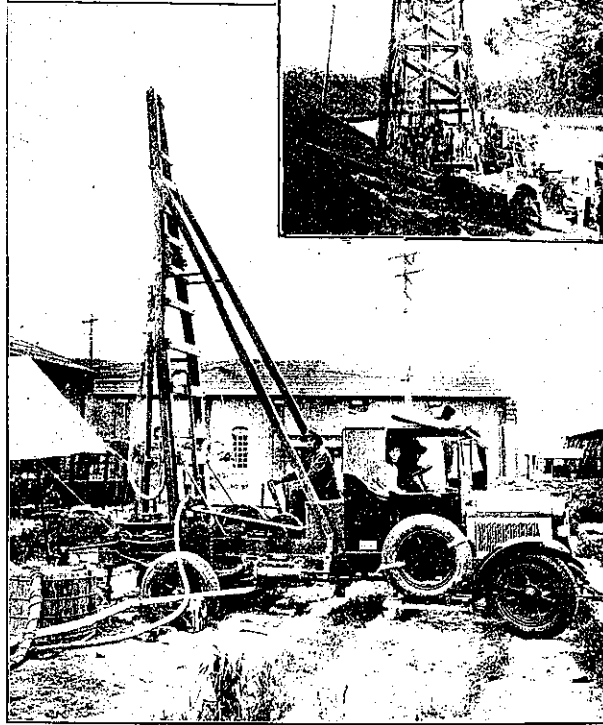
業創月四年五十四治明

(上圖) 東京市三宅坂内濠鑿井作業實況(柳の井側)



産水量 一晝夜 一、〇〇〇石、池塘恢復用
源泉として四谷見附眞田濠井と併用せらる

(下圖)



軍用保護自動車應用鑿井機(陸軍技術本部納入)
陸軍糧秣廠納入
這般の濟南事變に際し各部隊と共に出動し
各所に鑿井を速成し最も良績を擧げたり

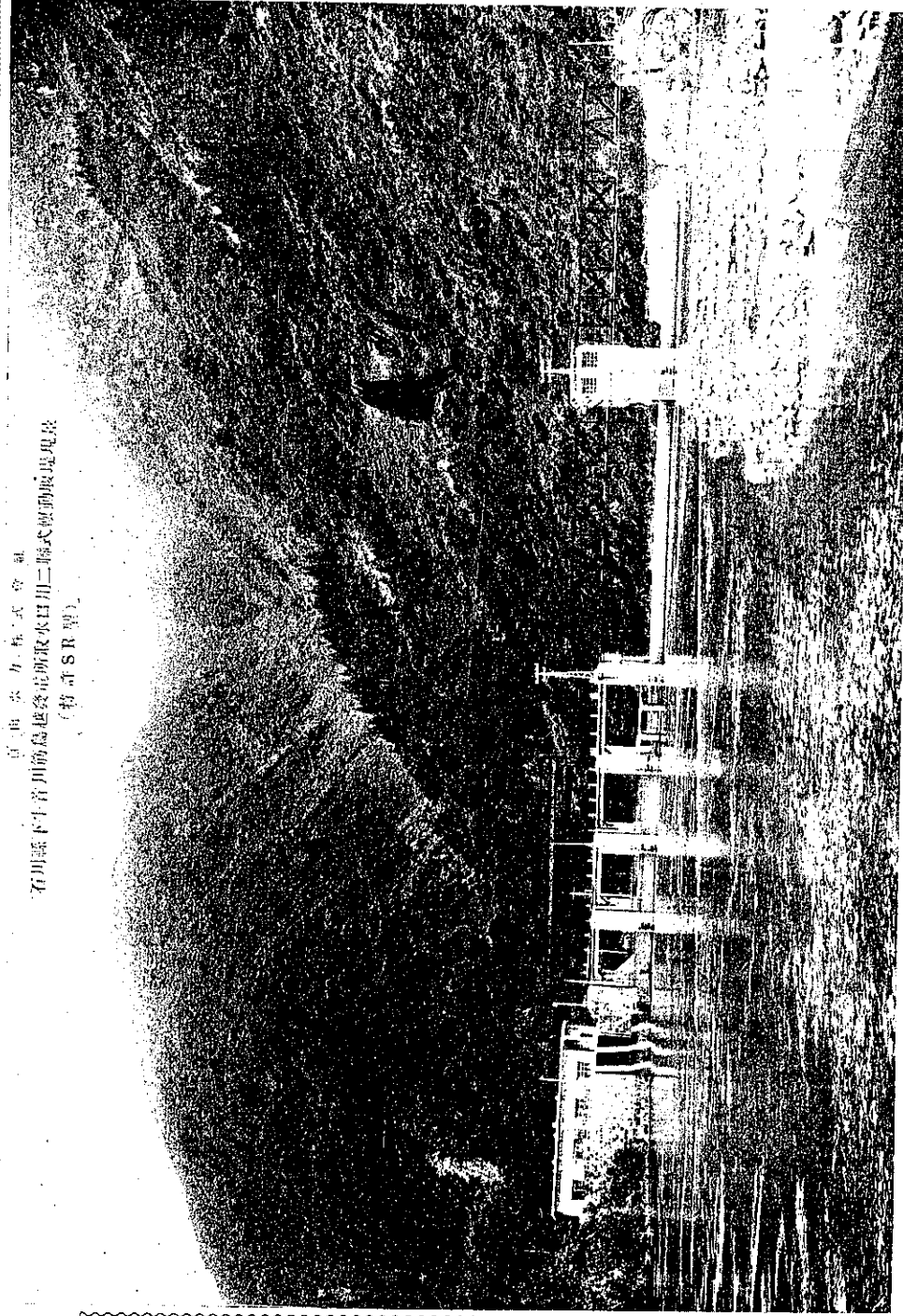
社 會 資 合 泉 鑿 本 日

本 社 東 京 市 麴 町 區 內 三 一 二 (丸) 內 三 仲 三 館
電 話 丸 內 一 八 六 三 〇 七 七 一 番
大 阪 市 北 區 會 根 崎 丁 目 (太 平 比 爾 德 ン 內) 出 張 所
電 話 北 三 七 七 八 番

營業種目

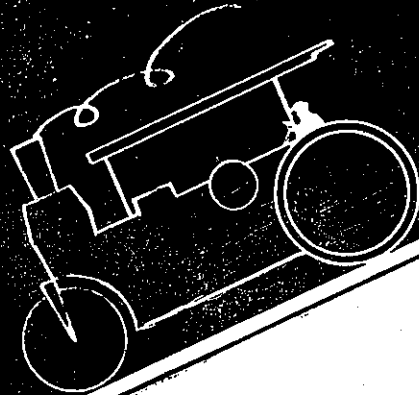
鐵山用諸機械類
 鐵管建築鐵塔鐵柱類
 水力取水口扉除芥裝置類
 工電碎石運載車其他土木及
 事動用各種其他土木及
 用コンレツク、ツ、及び建
 諸機、起重機、及
 械、起重機、及
 設、起重機、及
 計、起重機、及
 並、起重機、及
 製、起重機、及
 作、起重機、及

石川縣下市首川的島越發電所取水管用二聯式輻射狀管電線
 (特許SR型)



東京府下龜戸町 田原製作所 電話墨田(74)〇〇二六番 三四二六番

アスファルト舗道界の明星



アスファルト其他各種道路及一般工事請負
 特許ワレナイトビチュリシク東洋一手施工
 特許簡易舗装 デックアスファルト 一手施工
 各種石油製品・國産アスファルト製造販賣

日本石油株式會社道路部

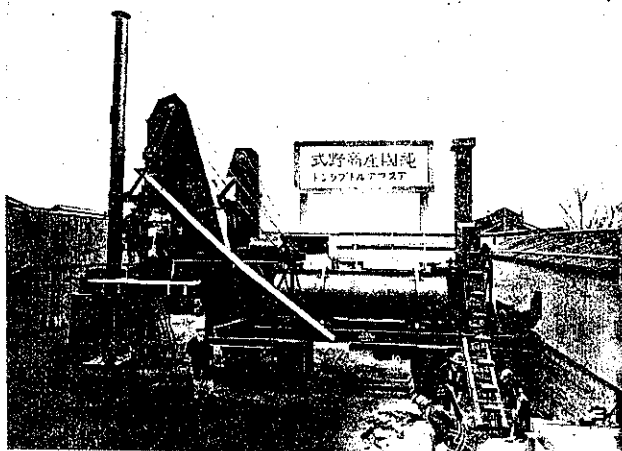
營業所

東京・丸の内 三ノ四
 大阪・西区江戸堀南通三丁目
 下関・岬ノ町 七九
 小樽・花園町東四丁目
 台北・來町一丁目四三貯蓄ビル内
 京城・南大門通八千代ビル内

純國產

第二號高野式

アスファルト混合機



高野組

東京市丸ノ内二十一號館

電話丸ノ内(23)一九四八番

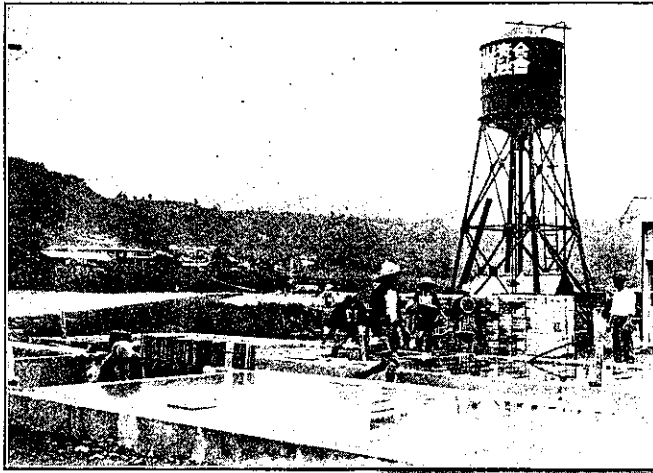
瀝青混合所

東京市京橋區月島東河岸通

九丁目一番地

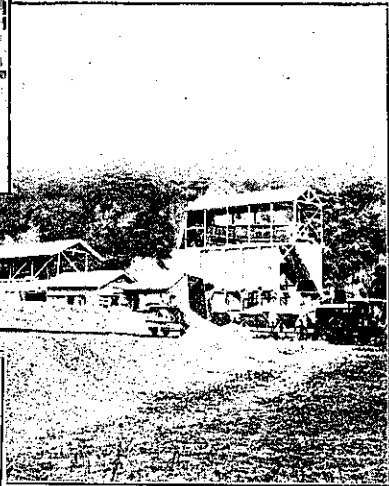
電話京橋(56)六四九〇

道路鋪裝
請負業

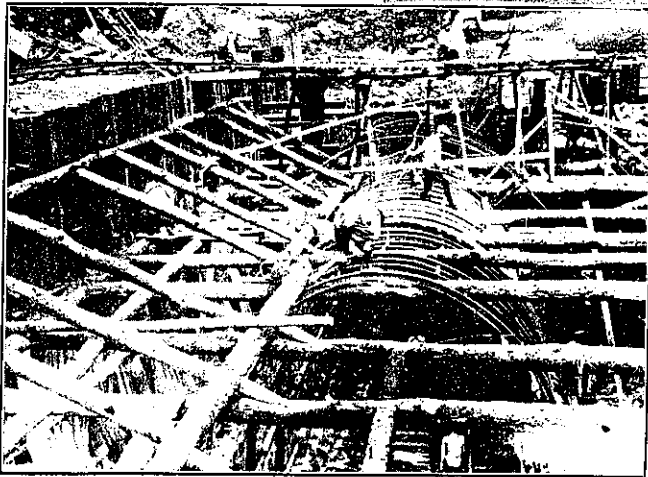


← 水槽養生設備ノ一部
(二十四槽ノ内)

碎石第一工場ト製品ノ一部



中央線與瀬隧道震災(陥没)
復舊工事ノ一部



營業種目

土木建築工業請負
砂利、砂、玉石
碎石類
コンクリトブロック各種
日本ソリデチット株式会社
ソリデチットブロック委託製造

組 溝 横 資 社 會

工場店
東京支店

山梨縣上野原驛前
東京市四谷區新宿二丁目五十八番地

電話上野原 六八〇番
電話四谷 六〇六八番



資本金壹億六千三百拾壹萬圓

淺野セメント

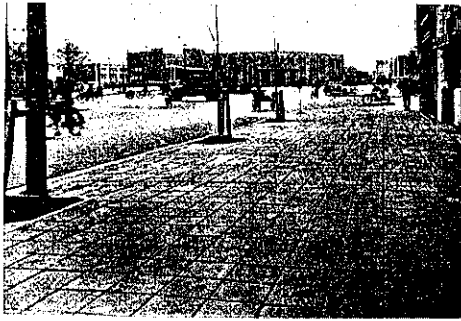
壹千壹百拾萬樽 (年産額)

淺野セメント株式會社
東京市麹町區
丸の内

横濱市櫻木町驛前



東京市昭和通江戸橋附近



一ヶ年間に一千五百萬坪以上賣れた!!
驚嘆すべき

コンクリート硬化劑

コンゴール

硬度強大
防塵絶大
防水顯著
耐アルカリ性
耐酸性大

コンゴールは無色の驚くべき化學的硬化劑にしてコンクリート又はモルタル面に塗布したるのみにて即座に其塗面を花崗石又は硝子程度の硬度に變質せしめ磨滅を最少限度に致します。尙防塵、防水、耐酸、耐アルカリ性の効果顯著の靈劑です。昨年(一九二九年)一ヶ年間だけで一千五百萬坪以上のコンクリート床面が米國で塗布せられました。それと同一の品が國産で出来るやうになりました。



塗布したるコンクリート表面は硝子にて釉薬せらる



顯微鏡試驗
塗布せざるコンクリートの粗面

將來の道路界を風靡する

簡易

アスコン工法

(專賣特許)

在來の瀝青マカダム舗裝を根本的に解決

帝都復興に絶大の貢獻を爲せる

高級

金剛アスファルトブロック

(專賣特許)

在庫品豊富、如何なる御註文にも應ず

カタログ進呈

淺野ブロック製造株式會社

- | | | | | |
|-----|-------|-------|-----|-------|
| 取締役 | 專務取締役 | 多田學 | 監査役 | 宮地茂 |
| 取締役 | 取締役 | 淺野泰治 | 監査役 | 川上高帆 |
| 取締役 | 取締役 | 淺野良三 | 監査役 | 高野五郎 |
| 取締役 | 取締役 | 金子喜代太 | 監査役 | 淺野總一郎 |
| 取締役 | 取締役 | 土井藤吾 | 相談役 | 大川平三郎 |

總代理店

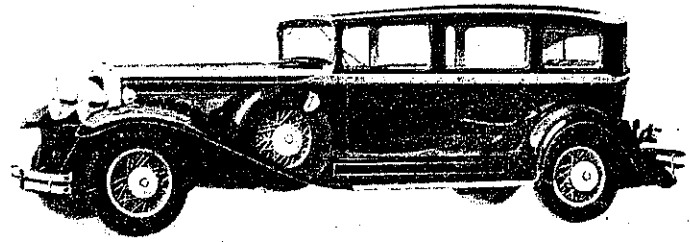
株式會社 金剛商會

本店 東京市芝區琴平町一丁目番地

電話 芝三九三・四九三・五九三

支店 大阪市北區中島ノ四丁目四十番地

電話 土佐二〇二・五二〇・九五四



帝國製鋌株式會社

本社工場 大阪市港區八條通三丁目
電話西 1710-1877-863

東京出張所 東京市芝區愛宕町三丁目十四番地
電話芝 (43) 2145

自動車部 米國 マーモン・ムーン自動車會社
日本總代理店

帝國モータース

東京市芝區愛宕町三丁目十四番地 電話芝 (43) 2681

鐵道省・復興事業局御指名
生産能力年額 壹萬貳千噸

一、ポールトナット
一、リベット
一、スバイツキ
一、電柱用亞鉛鍍金物類

弊店製品を使用せる明治神宮外苑

コンクリート
アスファルト
ブロック
ブロッケ

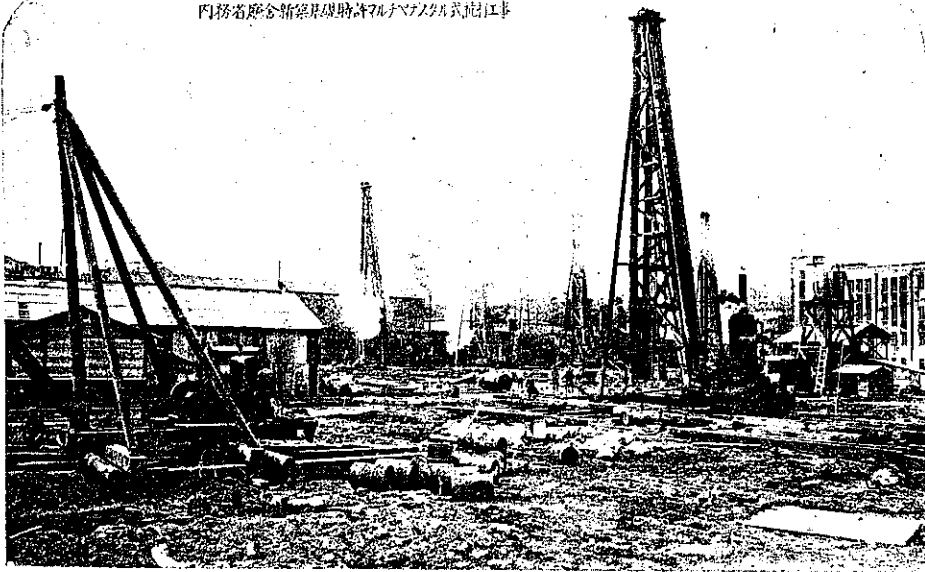


道路工事用碎石砂利割栗石
各種建築土木用石材其他

萩島石材店

本店 東京新宿驛前 電話四谷 (35) 1094・3590
出張所 中央線初狩驛前、同石和驛前、水戸線羽黒驛前
青梅線福生驛河岸積込所

江越式瓦斯探査機新製金庫省務内



東洋コンプレッソル株式會社

東京市麴町區丸ノ内二丁目十四番地

電話丸ノ内 (23) 1147, 1148, 1149



株式會社
電業社原動機製造所

東京市外代々幡町

製 造 品 目

各種水車

製造總容量
百七十萬馬力
國產最大容量
三萬一千馬力水車
製作完成

各種ポンプ

關東水電株式會社御用品
其他多數製作

各種バルブ

東京市水道局及下水課
御用制水扉及調水扉
各電力會社鐵管用及水門用
大小各種多數製作

給水鐵管

東京市水道局御用品
各電力會社御用品上納濟

和製ナルガ故ニ優秀且ツ廉價ナリ

株式会社 蘆田工業

特許 蘆田 量水器

製品概目

L型復匝翼車型量水器
 S型單匝翼車型量水器
 L₂型復匝翼車型量水器
 S₂型單匝翼車型量水器
 聯結式大型量水器
 直線式大型量水器
 ウォルトマン型量水器
 ベンチユリー型分流量水器
 柱付量水器
 スタンドパイプ付量水器
 試験用手提量水器
 量水器試驗台及び附屬修理器具



L型復匝翼車型量水器

本社及ヒ工場

大阪市西淀川区 大仁西一丁目

電話土佐堀 { 六〇四 一六〇四
 六〇五 四一三三

振替口座

大阪 二八九一三番

出張所

東京市麹町區丸ノ内二丁目
 三菱中十四號館一〇

電器丸ノ内(23)二八二六番

福岡市住吉大正町
 三四四番地
 電話二一八六番

型錄御報贈呈

標商録登



LION BRAND

年 資本金
 二 五
 百 百
 萬 萬
 樽 圓

三級高セメント
 三級高セメント
 (特許七八四五)

二日て普通セメント四週の強度

耐 壓 力

二七二一
 二八日 日 日
 七六四三
 〇〇〇〇
 〇〇〇〇

毎平方糎

「早期高強度」時代の要求

脱棹迅速工事期間の短縮は

弊社高級セメントに

依りて得らる

終局強度も大にして

使用法は普通セメントに同じ

本品は已に陸軍省、鐵道省、東京、大阪

兩市等に御使用の榮を得たり

大阪窯業セメント株式會社

大阪市北區堂島濱通二丁目 電話北自一一〇至一一三番

大阪市港區南恩加島町

東京出張所

東京市神田區表猿樂町

京都出張所

京都市二條驛前

名古屋出張所

名古屋市中區老松町七丁目

工場

電話櫻川 { 一一七七
 三六〇九
 二八四三

資本金壹億貳千九拾五萬五千圓

日本電力株式會社

大阪市北區宗是町一番地

取締役社長	池	尾	芳	藏
專務取締役	內	藤	熊	喜
取締役事務部長	深	野	憲	一
取締役營業部長	岸	田	幸	雄

宇治川電氣株式會社

大阪市北區宗是町一番地

電話

自	至	園	園
土	土	土	土
六	六	六	六
六	六	六	六
〇	〇	〇	〇
〇	七	〇	〇
番	番	番	番

取締役社長 林 安 繁

同 副社長 影 山 銑 三 郎

同 支配人 山 崎 主 計

業負請築建木土



株式會社 大 林 組

本 店	大 阪 市 東 區 京 橋 三 丁 目 七 十 五 番 地 電話東 (94) 自 八六〇番 至 八六六番 自 五四〇番 至 五四六番 自 六四七番 至 六五三番
東 京 支 店	東 京 市 麴 町 區 丸 ノ 内 一 丁 目 二 番 地 電話丸ノ内 (23) 自 三三四番 至 三四二番
橫 濱 支 店	橫 濱 市 中 區 相 生 町 三 丁 目 五 十 三 番 地 電話長者町 (3) 自 三三三番 至 三三九番
名 古 屋 支 店	名 古 屋 市 中 區 新 柳 町 六 丁 目 三 番 地 電話本局 (2) 自 一〇二五番 至 一〇二六番 一八五八番
福 岡 支 店	福 岡 市 中 島 町 五 十 九 番 地 電話福岡 自 一四一九番 至 一四七六番
京 都 營 業 所	京 都 市 中 京 區 堺 町 通 御 池 下 丸 木 材 木 町 六 百 七 十 五 番 地 電話本局 (2) 自 三三六番 至 三三七番
神 戶 營 業 所	神 戶 市 海 岸 通 十 二 番 地 電話三宮 (3) 自 八二九番 至 一〇七番
金 澤 營 業 所	金 澤 市 下 堤 町 六 十 一 番 地 電話 自 二四七番 至 二四四番
工 作 所	大 阪 市 港 區 千 島 町 六 番 地 電話櫻川 (64) 自 七六〇番 至 七六二番 二六九七番
工 作 所 東 京 工 場	東 京 市 深 川 區 鹽 崎 町 一 號 埋 立 地 電話本所 (73) 自 一一五六番 至 一一六七番 二一六八番

土木建築
請負業



西

本

組

組長 西本健次郎
副組長 西本竹吉

本店

和歌山市小野町三丁目卅番地
電話 長 四 五 五 番

西本組東京支店

東京市京橋區木挽町一丁目十一番他
電話 京橋(56) 四 七 一 〇 番

西本組名古屋出張所

名古屋市中區矢場町(東陽ビル内)
電話 中 七 七 七 番

西本組神戸出張所

神戸市榮町六丁目二十三番地
電話 元 町 一 八 九 七 番

西本組山陰出張所

松江市中原町
電話 一 五 一 番

西本組京城支店

朝鮮京城府若草町一〇六番地
電話 二 九 五 六 番

土 木 建 築 請 負 業

株 式 會 社

鴻

池

組

本 店

大 阪 市 西 淀 川 區 傳 法 町 北 三 丁 目 六 七

電 話 土 佐 堀 (長) 二 六 二 一 四 二 一 七 番
(長) 二 六 三 一 四 二 一 八 番

支 店

東 京 市 京 橋 區 銀 座 六 丁 目 三 二

電 話 銀 座 一 六 三 一 一 九 九 〇 番
一 九 九 一 番

出 張 所

神 戶 市 多 聞 通 五 丁 目 一 三 五

電 話 湊 二 六 四 三 番

松 江 市 內 中 原 町 二 〇 三

電 話 五 九 七 番

戶 畑 市 明 治 町 一 丁 目

電 話 四 二 八 番

土木建築請負業

森本組

森本千吉

本店 大阪市天王寺區堀越町七四

電話天王寺 六四六
六四七

支東京 東京市赤坂區溜池町三〇

電話青山 三八六
三二九

支熊本市 熊本市吳服町三丁目

電話 二八八

業 負 請 築 建 木 土

本 店

京 都 市 左 京 區 南 禪 寺 下 河 原 町 五 三

電 話 上 一 一 一 一 番

合 資 會 社

西

松

組

代 表 社 員 西 松 光 治 郎

同 上 林 米 七

支 店

熊 本 市 本 庄 町 中 原 五 六 二 一

電 話 一 一 一 一 番

同

東 京 市 赤 坂 區 臺 町 五 八

電 話 青 山 六 〇 二 六 番

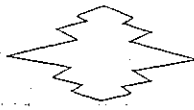
土木建築請負業

池 田 組

池 田 勘 藏

大阪市北區曾根崎新地三丁目十三番地

電話 北區 一 一 五 七 番
北 一 五 〇 七 番



大倉土木株式會社

東京銀座

會津出張所

福島縣北會津郡大戸村上三寄

長島出張所

三重縣北牟婁郡長島町

島田出張所

静岡縣志太郡德山村地名

名古屋出張所

名古屋市中區新柳町六ノ三住友銀行名古屋ビル内

大阪出張所

大阪市東區釣鐘町二ノ二九 電話東區三二番・二〇六番

横濱出張所

横濱市中區海岸通一ノ四 電話本局二六九番

京城出張所

京城大和町一

大連出張所

大連市山縣通

臺灣出張所

臺北市本町四ノ五

札幌出張所

札幌市北六條西十六ノ六

樺太出張所

樺太豊原町

電話京橋

(56)

長距離
代表番號
二二三
一一三
四三〇
番番番

業 負 請 築 建 木 土

資 資 會 社 間 組

本 店

東京市赤坂區青山北町三ノ一七

電話 青山一六九〇六四番

建 築 部

東京市丸ノ内二丁目丸ビル八階

電話 丸ノ内四七三二番

大 阪 出 張 所

大 阪 市 北 區 伊 勢 町 九

電 話 北 二 八 〇 〇 番

名 古 屋 出 張 所

名 古 屋 市 中 區 仲 ノ 町 三 ノ 二 五

電 話 本 局 一 六 六 九 番

下 關 支 店

下 關 市 新 町 一 ノ 一 二 五 七

電 話 下 關 三 八 五 番

朝 鮮 支 店

京 城 府 龍 山 漢 江 通 一 一

電 話 龍 山 四 七 四 〇 番

(建 築 部 專 用) 一 〇 七 五 番

土 木 建 築 請 負

鹿 島 組

組 長 工 學 士 鹿 島 精 一

(慶 應 年 間 創 立)

本 店 東 京 市 京 橋 區 南 大 工 町 一

電 話 京 橋 { (局) 3002、3003
4511、4512

宅 東 京 市 小 石 川 區 關 口 町 二 〇 七

電 話 牛 込 6009

出 張 所 上 野、伊 豆、橫 濱、大 阪、熊 本、
青 森、盛 岡、北 海 道、朝 鮮、臺 灣 等

請負業
土木建築

會社
合資

錢

高

組

東京

東京市京橋區木挽町四丁目四番地

電話銀座

三三三
四三八八
四八八八
八二一〇
番番番番

大阪

大阪市西區土佐堀通三丁目廿四番地

電話土佐堀

三三三
三、四、四、一、一、七
番番番番

代表社員 工學士 代表社員
錢高作太郎
錢高久吉

業 負 請 築 建 木 土

株 式
會 社

飛

島

組

本 店

福井市豊島中町百六十番地

電 話 長七二三番

出 張 所

東京市小石川區水道町三六番地

電 話 小石川 長四六三五番
二〇四三番

出 張 所

名古屋市南區八熊町上西越

電 話 南三八九四番

業 負 請 築 建 木 土

本 店

東京市麴町區丸ノ内二丁目十二番地
仲十五號館

電話丸ノ内(23) 一、九八六番
二、四一四番

宮 長 事 務 所

店 主 工 學 士 宮 長 平 作

大阪出張所

大阪市北區中ノ島二丁目十四番地

電話本局區二六〇番

名古屋出張所

名古屋市中區養老町三丁目廿八番地

電話東局 五三四番

本社

橫濱市中區蓬萊町三丁目百四番地

電話長者町五〇六八番

土木建築請負業

株式會社 原 木 組

支配人

原 木 康 平

出張所

東京市芝區濱松町一丁目三四番地

電話芝一七五八番

土木建築請負業

橋本組工業合資會社

東京市神田區永富町六番地

電話神田 (25)

三八六一番
一八六八番

土木建築請負業

合資
會社

堀

内

組

本店 札幌市北七條西四丁目五番地
支店 京城府龍山榮町七番地

出張所 東京市京橋區銀座一丁目三番地
同 樺太 豊原町

土木建築請負業

山路工業事務所

東京市芝公園五號地

電話 芝 (43) 三三〇〇四三番

請 負 業
土 木 建 築

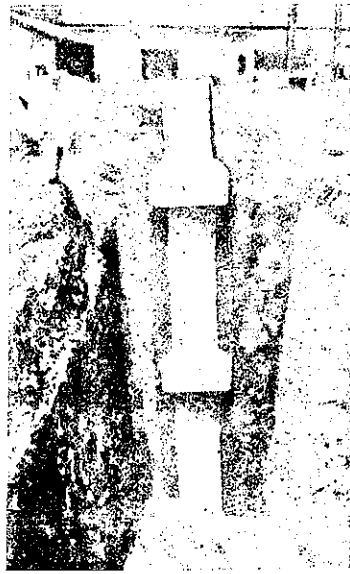
星野合資會社

東京市芝區南佐久間町二丁目十四番地

電話長芝(43) 一、七五五番

代表社員 德久次郎

日・英・佛・其他各國特許——武智式基礎工



出張所 東京市芝區櫻田本郷町六 (鳥羽ビルディング内)

電話銀座二三五番

三 大 特 長

- 1 支持力強大
- 2 建造物ノ沈下絶無
- 3 工費低廉ニシテ迅速

工 學 士 武 智 正 次 郎

大阪市北區東梅田町五〇 (電話北一四七三番)

浪 花 工 務 所

土木工事請負業

技術顧問 牧 彦 七
工學博士



商標

登録

日本ソリデチット株式會社土木部

ソリデチット
各種人造石材 製造販賣

本社 東京市京橋區疊町八番地 電話京橋 自三一六〇番
出張所 大阪市東區北濱二ノ九〇 電話本局 自三〇四八番
至三〇四六番

本店 東京市芝區神明町三〇

電話芝 (44) 〇〇九三
五七番

鐵道其他土木
建築請負業

東海工業合資會社

代表社員 今 泉 小 源 次

出張所 新橋、國府津、名古屋、貴生川

天然ギルソナイトを原料とせる
理想的耐久塗料

VALDURA ASPHALT PAINT 99.5% pure

耐酸用、耐アルカリ用、耐熱用
防水用には是非

ヴァルジュラを!!

鐵橋の防錆、シートバイル開
門等鐵材の防護コンクリート
面の防水等に適切
貯水池、水道管内面に塗布し
て無害

總代理店
帝國商會

型錄進呈

東京銀座山下橋際
電話銀座二、七一三

業 負 請 築 建 木 土

東京市牛込區新小川町三丁目三〇

合 資
會 社

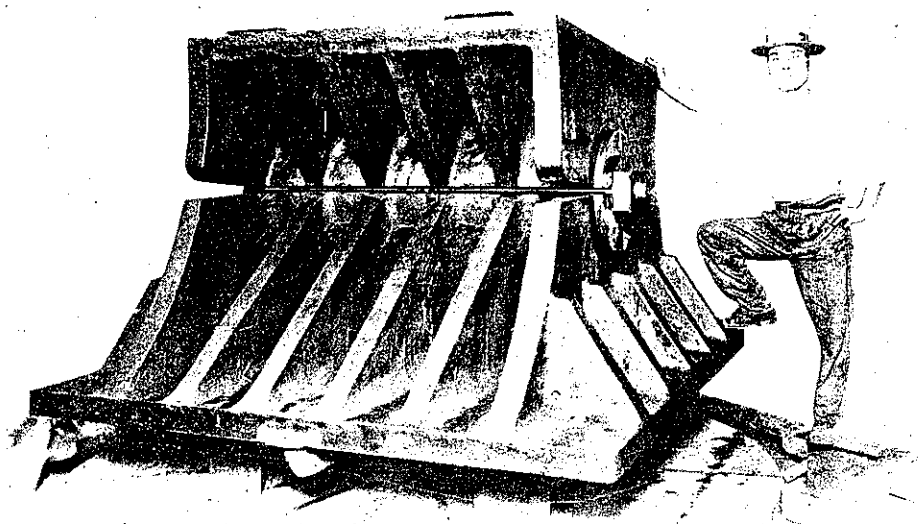
坂本組

電話牛込二七八三番



株式會社 住友製鋼所

大阪市此花區島屋町二四九番地



駒形橋用底沓

主要製品

- 鑄鋼品：橋桁用底沓類。鐵道軌道車輛用車輪。輪心。ギヤーホキール。
ドラフトギヤー。自動連結器。電機用品。鑛山用品。諸機械部分品等。
- 鍛鋼品：鐵道軌道車輛用車軸。ギヤーホキール。ピニオン。電機用品。
鑛山用品。諸機械部分品等。
- 壓延鋼品：鐵道軌道車輛用外輪。輪バネ。
- 車臺：電車用車臺。
- 特殊鋼：K. S. 磁石鋼其他各種。

活版 石版 寫真銅版
 コロタイプ 各種 印刷

活版部

三秀舍

東京市神田區美土代町

電話神田(局二五) 二八五九番
 二八六九番
 三五三〇番

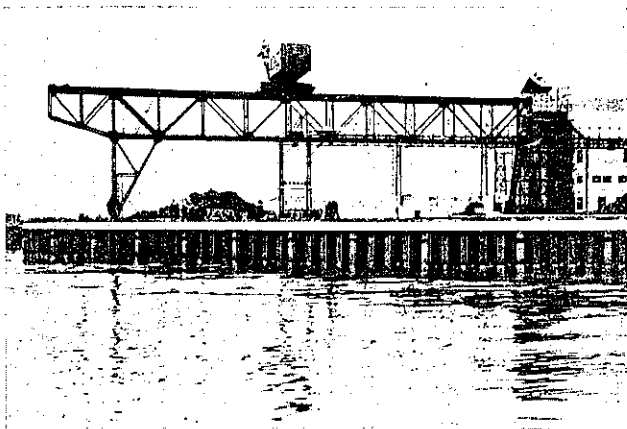
石版部

方英社

東京市神田區美土代町

電話神田(局二五) 一三三〇番

鐵 矢 板「ラ ル ゼ ン」 式



東京瓦斯株式會社鶴見工場岸壁
使用矢板ラルゼン式 III 型 13 米

は

橋梁及高層建築物の基礎、水力發電所、塘堤、船渠、岸壁、埠頭、閘室、等々に最も有効に使用せらる

現今世界に於ける最大なる基礎工事及河海工事には必ず此の鐵矢板の採用を見る

無償御設計仕り且つ御參考見積差上可申候



日本に於ける大岸壁、例へば鶴見、伏木、名古屋、四日市、大阪、函館、鎮南浦、旅順、函館に使用せらるる鐵矢板は「ラルゼン」式なり

其理由は「ラルゼン」式鐵矢板の支持力、断面剛率の強大、打込容易、繼手の堅牢にして水密なる點他に比類なきに依る「ラルゼン」式鐵矢板「セクション」は断面剛率 4170cm^3 に至る十五種類在り



元シーメンス、シュッケルト電氣株式會社鐵材部

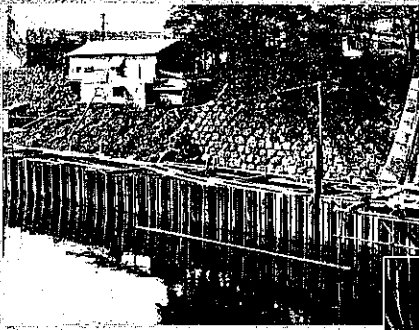
獨 逸 製 鋼 株 式 會 社

(本社) 東京市麹町區丸ノ内三丁目二番地 (支社) 大阪市西區土佐堀 大同生命ビル 708 號

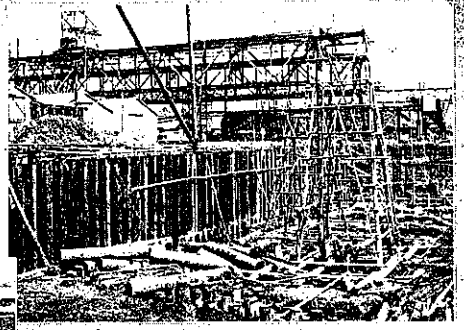
Lackawanna Steel Sheet Piling

ラカワナ 鐵 矢 板

DP型 165



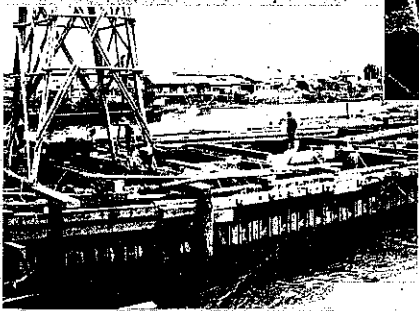
御所外濠工事



鐵道省川崎火力發電所基礎工事

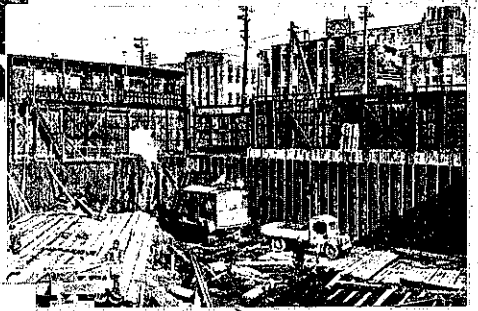


三井銀行本店
基礎工事



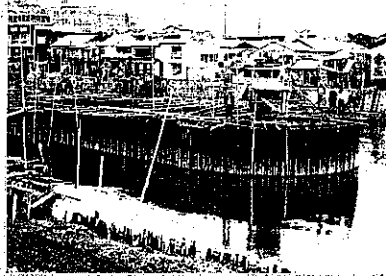
駒形橋橋脚工事

偏 斷 水
角 面 密
ノ 剛 率
自 率 大
由 大 全



新宿三越支店基礎工事

打 連 耐
込 鎖 久
引 部 力
拔 ノ 堅 大
容 牢



江戸橋橋脚工事



ベセレヘム製鐵會社

東京丸ノ内郵船ビルディング

電話丸ノ内(23)二六七四番



資 社
合 會

東京衡機製造所

代表社員 工學博士 伊 東 久 米 藏

本 店
工 場
支 店

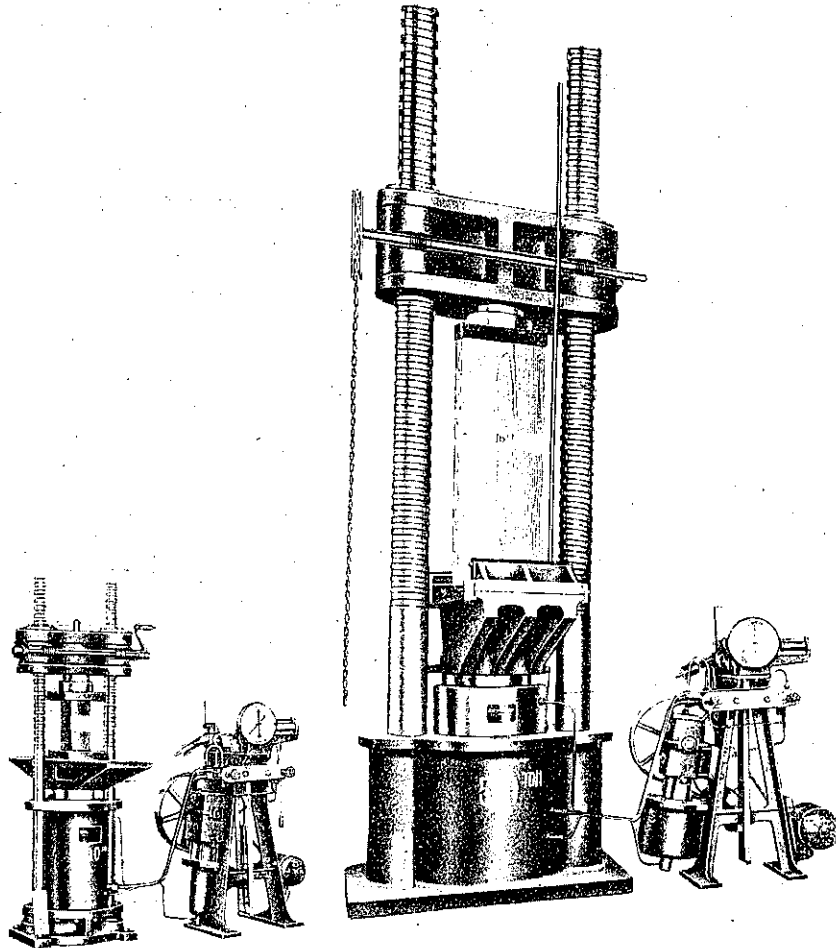
東京市麴町區丸ノ内二丁目六番地
東京府品川町北品川宿小關五一六番地
東京市赤坂區田町一丁目一番地

電話九ノ内(23) 一七八七番
二九二四番
電話高輪(44) 一八八五番

營 業 科 目

各種材料	強弱試驗機	衡器及天秤類一般
各種	メメント試驗機	鐵道及鑛山用貨車掛衡橋
各種	動力計	專賣特許東京衡機自働秤

最大の國產試驗機なり



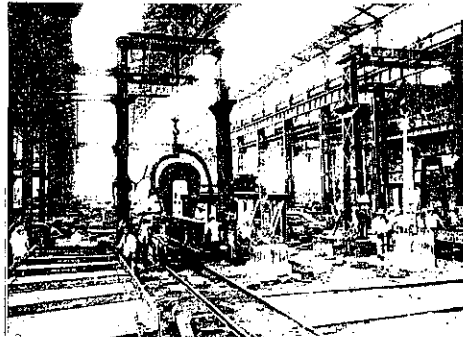
五〇〇匁東京衡機油壓式耐壓試驗機は最近陸軍省に
納入せしものにして

國產の權威

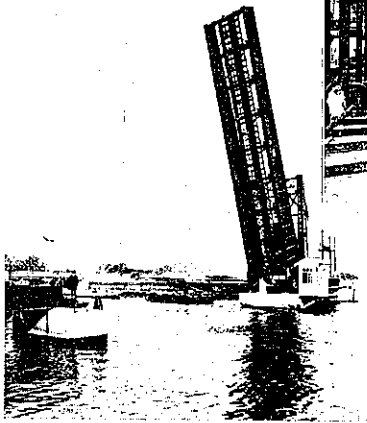
橋梁製作実績

年 20,000 噸

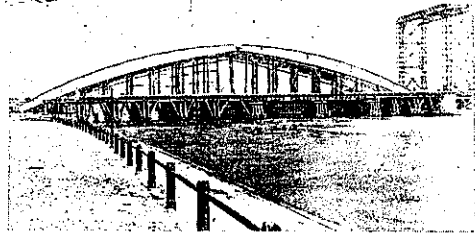
内地、臺灣、朝鮮、樺太は
固より遠く滿洲、支那にも
年々供給し内外より多大の
賞讃を博しつつあり



大阪本店工場
梁工場一部景



東京市芝浦跳上橋(全長 104 呎)



大阪市淀川新橋(徑間 104 米 三鈹拱形)

營業品目

蒸 汽 機 關 車、電 氣 機 關 車
客 車、貨 車、電 車
制 動 機、轉 轍 器、轍 叉 鋼

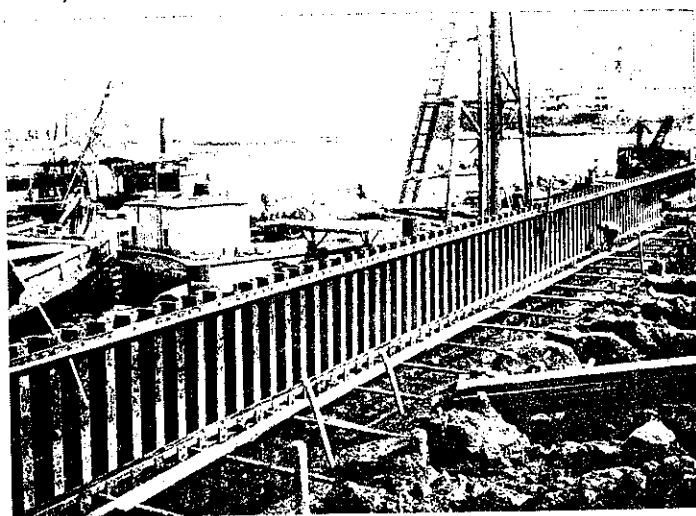
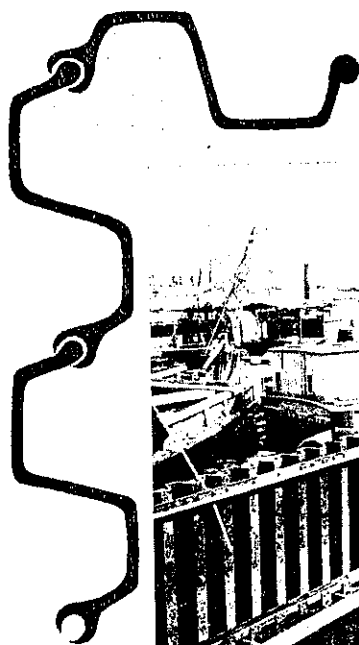
橋 桁

工 作 用 機 械、特 許 タ ク マ 式 汽 鐘

汽 車 製 造 株 式 會 社

本 店	大 阪 市 此 花 區 島 屋 町
支 店	東 京 市 本 所 區 江 東 橋 四 丁 目
出 張 所	東 京 市 丸 ノ 内 ビ ル デ ィ ン グ 八 八 八 區

テル・ルージュ式鉄矢板



大阪築港住友倉庫護岸に使用せるテル・ルージュ式鉄矢板

資本金 壹千萬圓

株式
會社

岩井商店 鐵矢板部

本店
東京支店
支店所在地

大阪市東區北濱四丁目四十三番地
東京市麴町區丸ノ内三丁目四番地
神戸、横濱、福井、鹿兒島
上海、漢口、倫敦、紐育