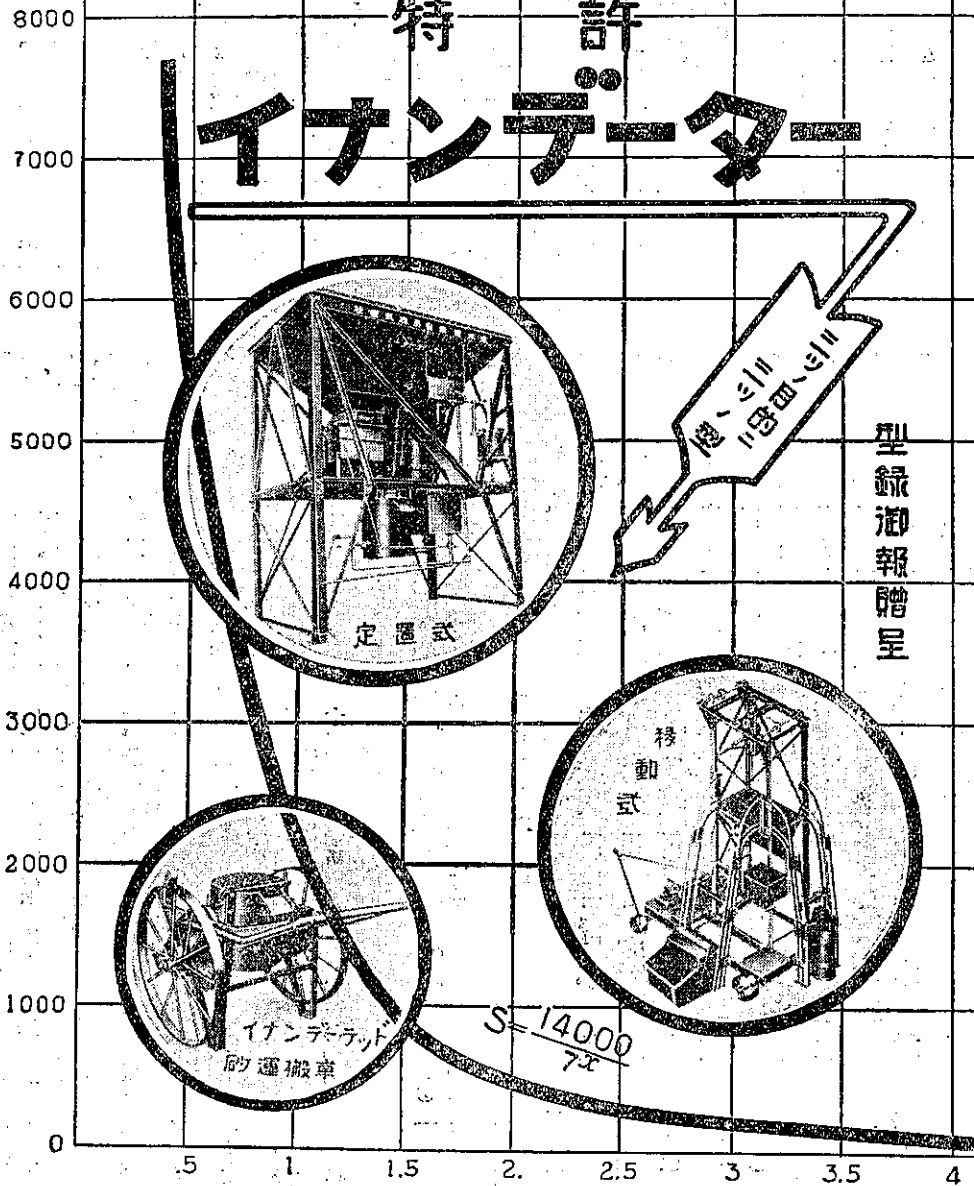


# 特許 イアンデーター

S = 混凝土二十八日後の耐圧強  $\text{lbs}/\square$



型録御報贈呈

$$x = \frac{\text{水の容積}}{\text{セメントの容積}}$$

**特徴** 水とセメントの比が常々一定にシテ コンクリート の強力が一定ナラシム。豫定ノ強サノ コンクリート ヲ作ル。 コンクリート 材料ヲ正確ニ測リ均一ナル コンクリート ヲ作ル。合理的ニ且ツ経済的ニ コンクリート ヲ作ル事。

株式会社 山越工場

東京市芝區本芝三丁目八  
電話 高輪(44) 2960-2961

# 工業大辭典

よれま込申刻即 ◆ 卷二十全 ◆ 呈進本見容内

いかに工業大辭典は現代人に必須なるか！最近工業科學の驚異的進歩を見よ！實に機械、工業、は産業合理化時代の根軸である。工業的知識を缺いて何の現代人ぞや！本大辭典は全工業知識の大綜合網羅、堂々無比、眞にわが文化最高の誇り、現代人必備の大寶典、即刻御申込あれ！

- 本辭典の十大特色
- 一、全工業知識の大寶庫。唯一の廣汎な工業全般の理論、技術、實際の一萬餘項目の綜合的大壯麗。
  - 二、最高權威の總執筆。現代の最高權威者百餘人の總動員、學的最高水準。
  - 三、統一體裁の精確。各部門相互一連絡の理想的統一的科學的精確性。
  - 四、工業發達の大鳥瞰。工業發達の歴史的事實を明かにし改訂増補の完全な實現。
  - 五、理論と實際の統制。工業は常に實際を離れず、實際技術の全き叙述。特に近代工業を詳述。
  - 六、全社會人寶典。諸工業專家事業經營者、實際技術者。若き學生諸君一般社會人の生ける知的大寶庫。
  - 七、空前の廉價。利益出版を全く離れ工業文化の異世的貢獻、時代の大衆的要求のための犠牲的奉仕。
  - 八、挿繪、寫眞、説明圖の完備。各冊に充溢する千枚餘の挿繪は、近代工業進歩の十分な實證！
  - 九、裝幀、印刷の卓越。實用に至便、製本は強靱、外観極めて華麗。印刷は鮮明無比。
  - 十、現代文化最高の財産。現代科學の最大收穫。正に現代の至寶であり、後代への一大遺産！

## 豫約募集・締切・六月二十日

### 各部編輯擔任者

**總括** 工學博士 塚本 靖 造兵 工學博士 青木 保  
**土木** 工學博士 中山秀三郎 航空 工學博士 栖原豊太郎  
**機械** 工學博士 那波光雄 紡績 工大教授 齋藤俊吉  
**探冶** 工學博士 竹村勘憲 帝大教授 渡邊 周  
**建築** 工學博士 宮崎虎一 應化 工學博士 田中芳雄  
**造船** 工學博士 岸田日出刀 漆工 美校教授 六角紫水  
**船舶** 工學博士 今岡純一郎 工藝 高工 藤安田 祿造  
**雷氣** 工學博士 鯨井恒太郎 史傳 工學博士 塚本 靖

### 三百名家總執筆

#### 體裁

四六倍判、天金、荷  
革命金箔、各冊五百廿  
餘頁、挿繪各冊千枚  
以上、函入特製本

#### 頒布方法

全十二冊、豫約會員  
にのみ頒ち絶對に分  
賣しません

#### 入會申込

申込金五圓  
(最終會費充當)

#### 會費送料

毎月拂金五圓送料三  
十六錢二回拂第一回  
金三十圓送料二圓十  
七圓送料二圓十六錢一  
時拂金五十五圓送料  
四圓三十二錢

(七七四〇一東替振・内堂陽春・三通・橋本日・京東) 會行刊書辭大科百本日 所行發

三 通 堀 波 阿 區 西 市 阪 大 館 文 寶 阪 大 西 元 堂 陽 春 東 元 堂 發 賣

## G. D. WHITCOMB GASOLINE LOCOMOTIVE



旭絹織株式會社にて貨車入換用にホキットコム拾噸車使用實況

ホキットコム大型瓦斯倫機關車は各方面にて貨車入換用として御採用の結果繰縦簡單、始動迅速、機能機構卓越、他の如何なるものよりも理想に近しとの定評を賜り鐵道省にては最も經濟的なりとて隴田川倉庫其他にて盛に御使用中であります 尙朝鮮鐵道局、京都市役所、大日本人造肥料株式會社、京都瓦斯株式會社等にて盛に活動を續けて居ります 詳細は御照會次第御説明申し上げます

總代理店

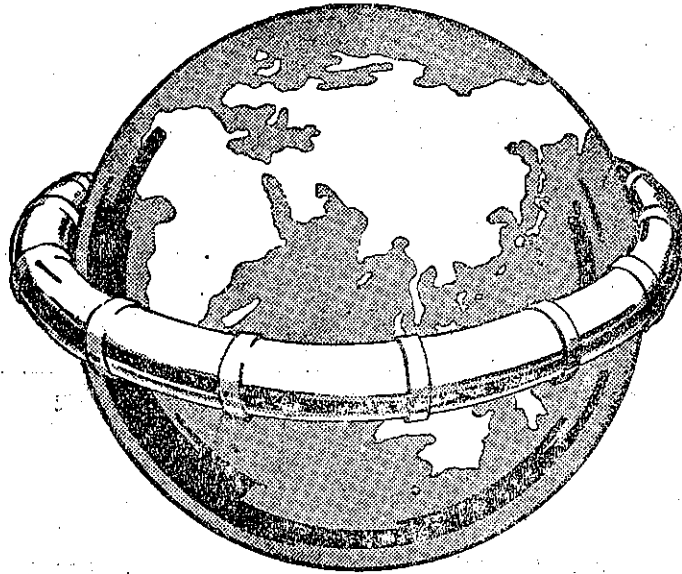
東京丸の内  
海上ビル

淺野物産株式會社機械部

大阪東區  
山口ビル

# ヒュームパイプ

用途  
 鑛山用送風管  
 溫泉送湯管原油管  
 水力電氣導水管  
 其他省略  
 唧筒吹管及送水管  
 門柱及橋脚管



用途  
 上下水道內壓管  
 下水道外壓管  
 電信電話導線  
 排水灌漑用管  
 鐵道用大暗渠  
 送電線埋設管

"Hume Pipe is to Concrete Pipe as Steel is to Pig Iron."

## 日本ヒューム管株式會社

東京市京橋區三十間堀三丁目

電話銀座 5426-5427-5428番

支店 大阪市西區江戸堀上通二丁目四十二番地 電話土佐堀 1534.

出張所 { 門司市白木崎淺野スレート會社支店內 電話・1228 區1931.  
 名古屋市南區南鍛冶屋町三淺野スレート會社內 電話中……1097.  
 札幌市北三條東四丁目一淺野スレート會社內 電話區……598.

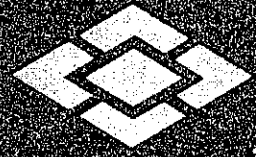
工場 { 橫濱市鶴見區潮田町二八八八 電話鶴見……209.  
 大阪市西區津守町三九八 電話櫻川……4460.

輸入品を完全に駆逐した

# 菱印窓硝子

今後は丸記マークの硝子店頭に  
全国到る處の硝子店頭で

各位の御用命をお待致して居ります



A

(従来赤菱と呼ぶもの)

B

(黒菱)

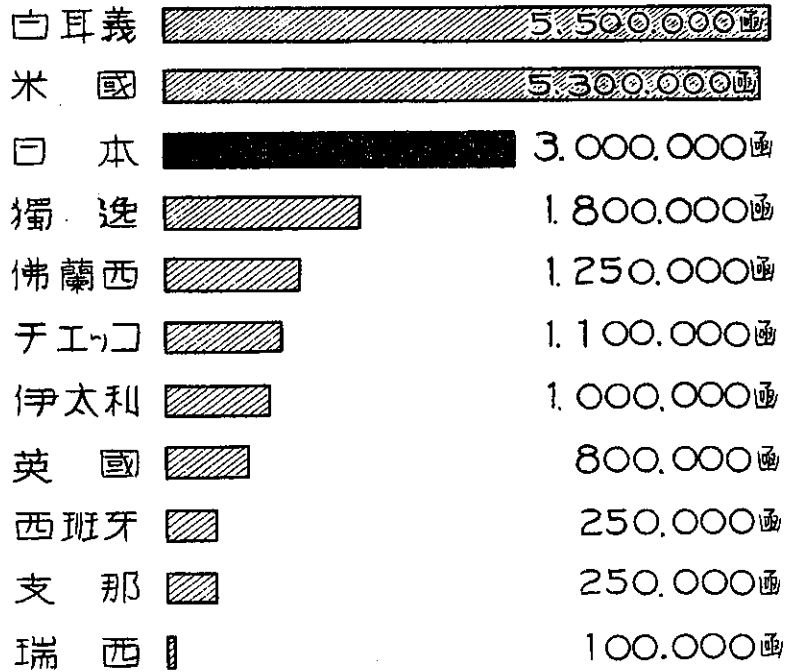
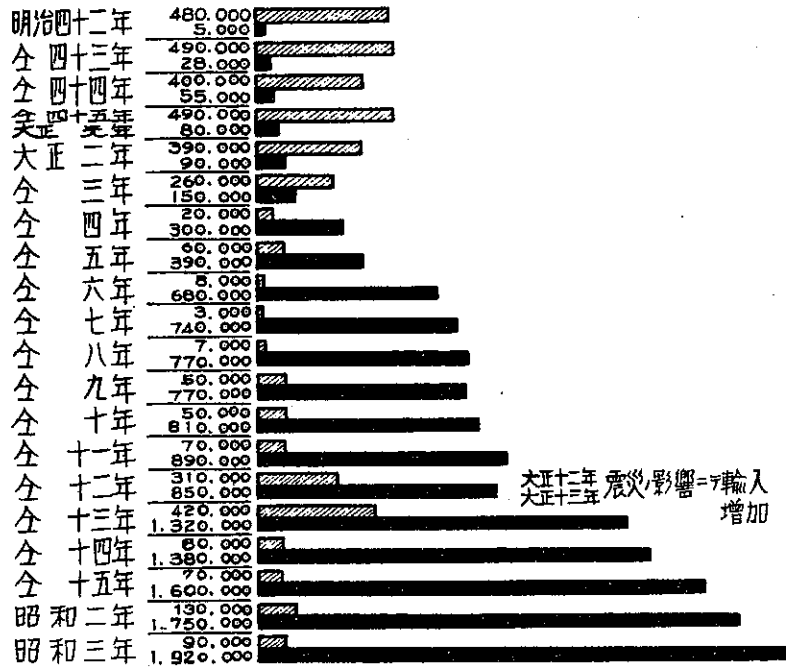
C

(松印)



外國輸入高

旭硝子製産高



計 20,350,000

負請木



土築建

會合  
社資

清  
水  
組

社長 清水 釘吉  
副社長 佐野 利器

本店 東京市麴町區丸ノ内二ノ二丸ビル

電話丸ノ内(23)自三五一〇  
至三五二〇

支店

名古屋 京都 大阪  
博多 京城

出張所

横濱 新潟 金澤  
廣島 奉天 大連

株式會社

# 橫河橋梁製作所

## 營業科目

鋼橋 桁鐵塔  
 鐵骨 家屋鐵管  
 ポイントクロツシング  
 其他附帶業務

本社 東京市芝區月見町一丁目七番地

電話 高輪 二七六六番

東京工場 東京市芝區月見町一丁目七番地

電話 高輪 九七〇七六六番

大阪工場 大阪市港區南境川町三丁目三〇番地

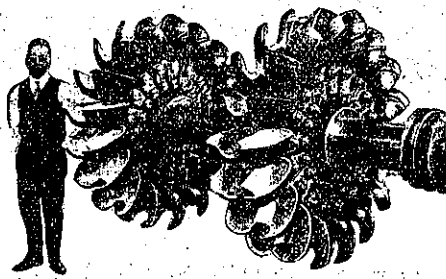
電話 西 三三三三番

五五五八八八四三二番

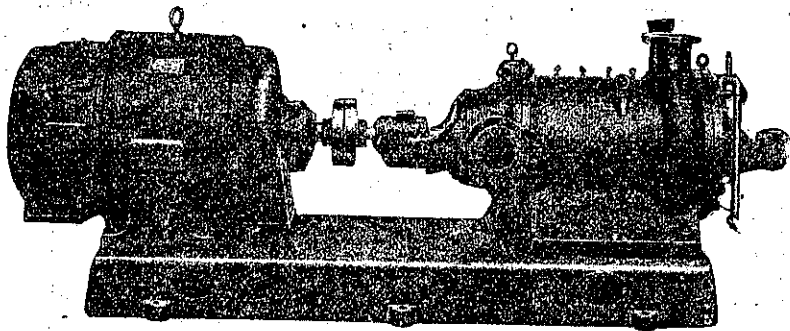


卓越せる二大製品

# エバラ水車

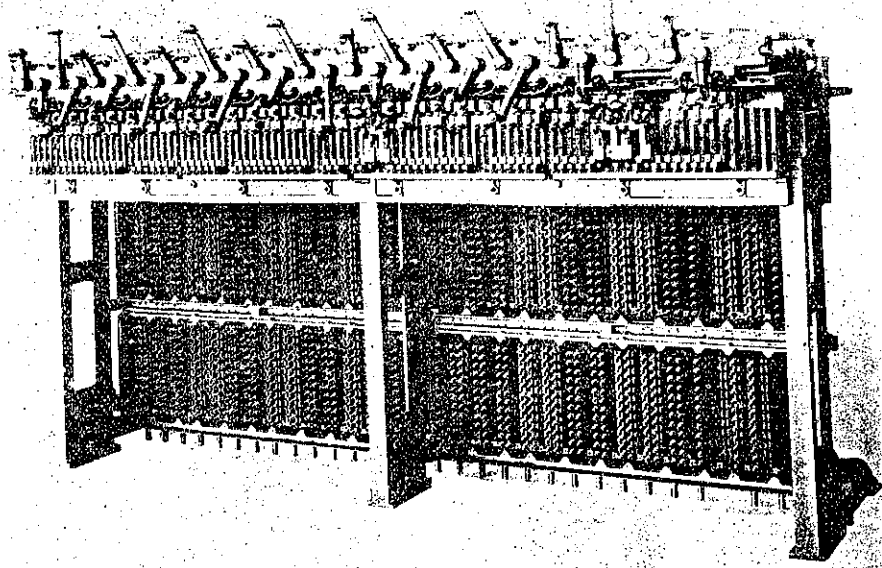


# あのくちポンプ



# 荏原製作所

東京府荏原郡南品川  
大阪堂島ビルヂング\* 京城高葉町



大阪鐵道局吹田驛全電氣聯動機

光色式三位自働閉塞信號機

全電氣並電氣機械的聯動裝置

各種踏切警報機

其他鐵道用品一式

# 株式會社 京三製作所

事務所 東京市麴町區丸之內一丁目八番地

(日本興業銀行第四階)

電話丸之內 (23) 一〇六六番  
一〇六七番

大阪出張所 大阪府北區絹笠町大江ビルディング三階

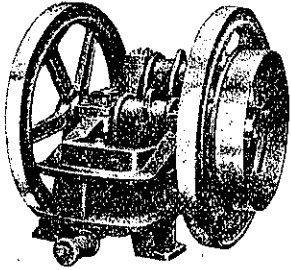
電話北七七二一 番

橫濱市鶴見區平安町二丁目一三一

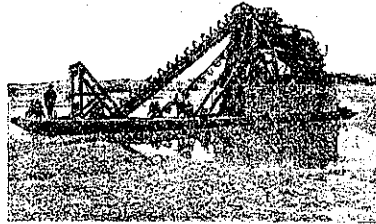
工場株式會社 京三製作所鶴見工場

電話鶴見 三一四番  
六七二番

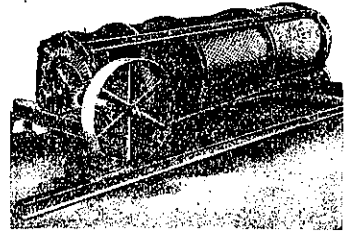
( 堅 牢 ) ( 土 木 建 築 用 機 械 ) ( 優 秀 )



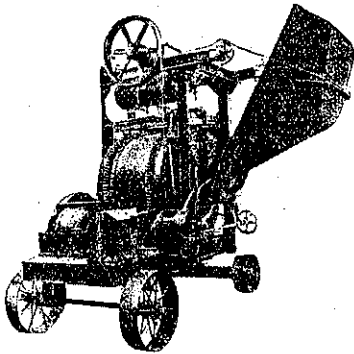
ブレーキ、クラッシャー



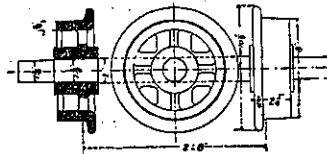
砂利採取船



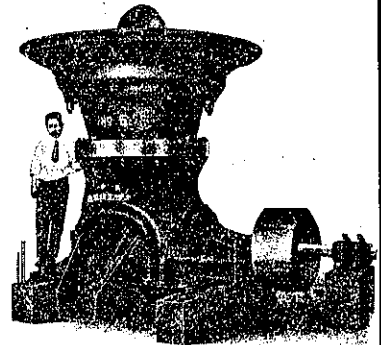
トロンメル



コンクリート、ミクサー



チルド車輪  
の  
権 威  
標準型百餘種  
(カタログ進呈)



マヤイレート、クラッシャー

株 式 會 社

大 塚 工 場

社 長

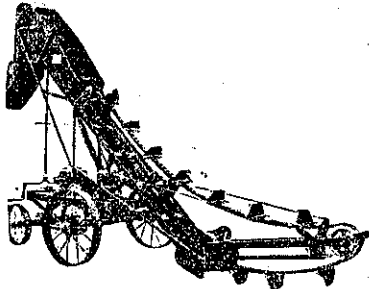
大 塚 榮 吉

東京市芝區三田豊岡町六六  
電話高輪二一五〇・二一五一

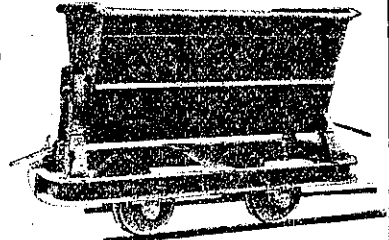


其 他

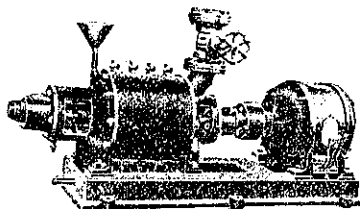
空 氣 壓 縮 機  
碎 石 裝 置 一 式  
砂 製 造 機 械  
エ ン ド レ ス 捲 揚  
鐵 桁 鐵 柱



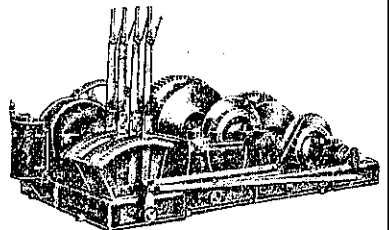
砂、砂利積込機



鍋トロ、箱トロ

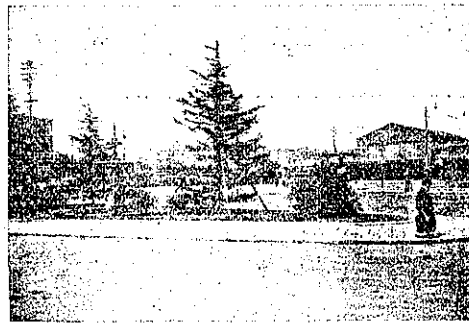


排 水 ポ ンプ



捲 揚 機 械

横濱市榎木町驛前



東京市昭和通江戸橋附近



一ヶ年間に一千五百萬坪以上賣れた!!

驚嘆すべき

コンクリート硬化剤

# コンゴール

硬度強大  
防塵絶太  
防水顯著  
耐アルカリ性  
耐酸性大

コンゴールは無色の驚くべき化学的硬化剤にしてコンクリート又はモルタル面に塗布したるのみにて即座に其塗面を花崗石又は硝子程度の硬度に變質せしめ磨滅を最少限度に致します。尙防塵、防水、耐酸、耐アルカリ性の効果顯著の靈劑です。昨年(一九二九年)一ヶ年間だけで一千五百萬坪以上のコンクリート床面が米國で塗布せられました。それと同一の品が國産で出来るやうになりました。



塗布したるコンクリート表面は硝子にて粉砕せらるる



顯微鏡試験塗布せざるコンクリートの粗面

將來の道路界を風靡する

簡易 鋪裝

## アスコン工法 (專賣特許)

在來の瀝青マカダム鋪裝を根本的に解決

帝都復興に絶大の貢獻を爲せる

## 高級 鋪裝 金剛アスファルトブロック (專賣特許)

在庫品豊富、如何なる御註文にも應ず

### 浅野ブロック製造株式會社

專務取締役

多田學 監査役 宮地茂秋

取締役

浅野泰治郎 監査役 川上高帆

取締役

浅野良三 監査役 高野五郎

取締役

金子喜代太 監査役 浅野總一郎

取締役

土井藤吾 相談役 大川平三郎

カタログ進呈

## 會 商 剛 金 株式會社

本店 東京市芝區琴平町一番地 電話 三三九三・四九三・五九三  
支店 大阪市中區島四丁目十四番地 電話 二〇二〇・二五九四



(置設屋木白京東)

# 日本エレベーター製造株式會社

安岡片 社長工學博士

## 營業科目

- 東松式エレベーター
- エレベーター
- コンベヤ
- ケーブルカー
- エレベータードア
- エスカレーター
- 一般輸送機

大阪府優良品協會員

本社及工場

大阪市外神崎驛北側

電話(土佐通)4537・5386・5387  
尼ヶ崎 二三七

東京支店

東京驛前丸ノ内ビルディング五階  
電話丸ノ内(23)3107・3108・3109

各博覽會金牌最高褒賞受領

專賣特許四十六件