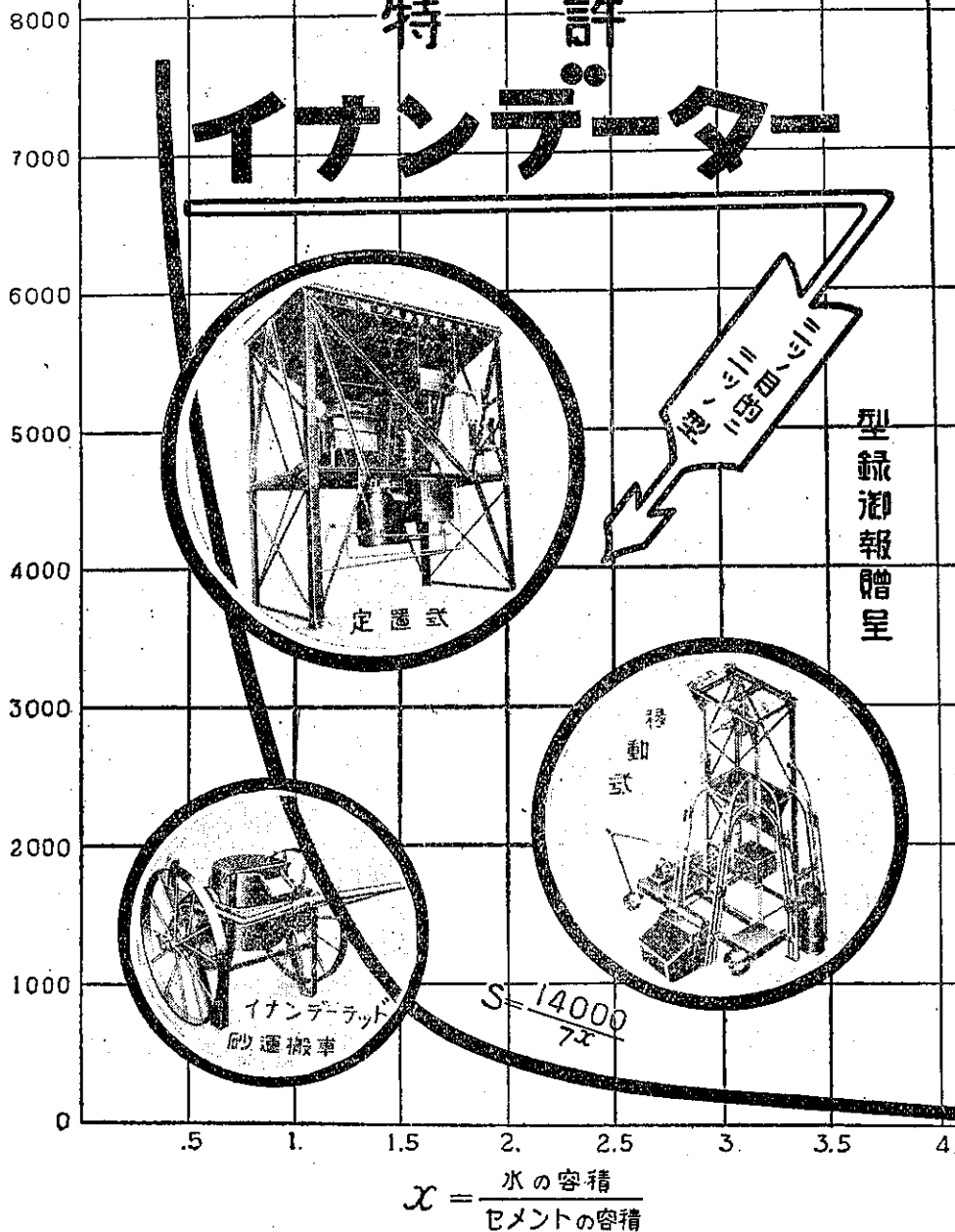


# 特許 イナnderター

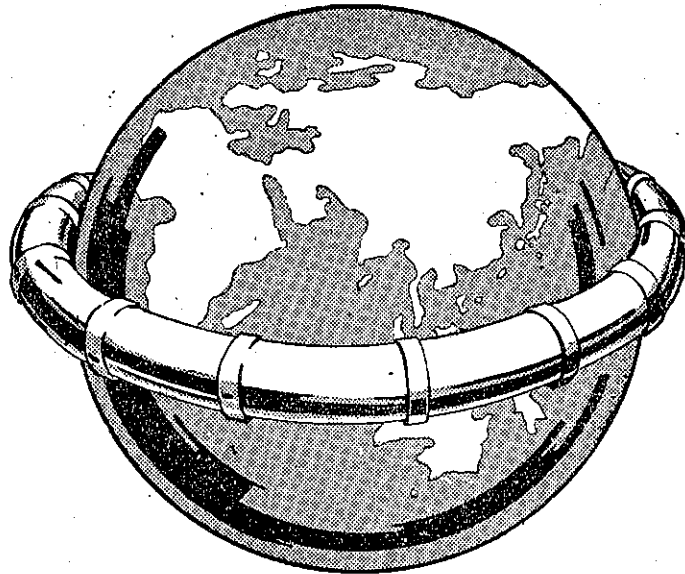
S = 混凝土二十八日後の耐圧強  $lb/ft^2$



**特徴** 水とセメントの比が常一定にしてコンクリートの強力が一定ならしむ。豫定、強サのコンクリートが作れる。コンクリート材料が正確に測り均一ナルコンクリートが作れる。合理的、且つ経済的ニコンクリートが作れる事。

株式会社 山越工場 東京市芝区本芝三丁目八  
電話 高輪(44) 2960-2961

# ヒュームパイプ



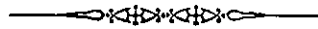
途 用

鑛山用送風管  
 溫泉送湯管原油管  
 水力電氣導水管  
 其他省略  
 噴筒吹管及送水管  
 門柱及構脚管

途 用

上水道内壓管  
 下水道外壓管  
 電信電話導線  
 鐵道用大暗渠  
 送電線埋設管  
 排水灌溉用管

“Hume Pipe is to Concrete Pipe as Steel is to Pig Iron.”



## 日本ヒューム管株式會社

東京市京橋區銀座六丁目

電話銀座 5426-5427-5428番

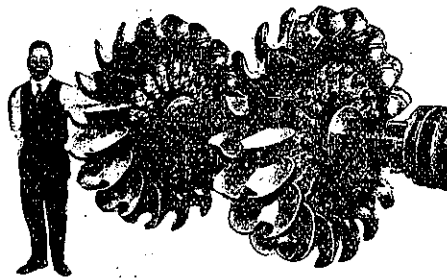
支 店 大阪市西區江戸堀上通二丁目四十二番地 電話土佐堀 1534.

出張所 {門司市白木崎淺野スレート會社支店內 電話…1228(國)1931.  
 {名古屋市中西區南鍛冶屋町三淺野スレート會社內 電話中……1097.  
 {札幌市北三條東四丁目一淺野スレート會社內 電話國……598.

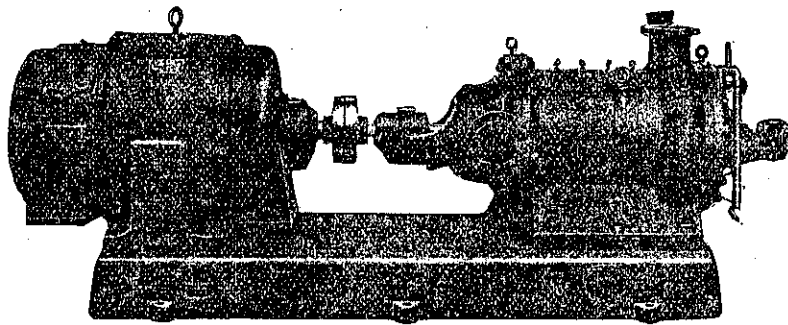
工 場 {橫濱市鶴見區潮田町二八八八 電話鶴見……209.  
 {大阪市西區津守町三九八 電話櫻川…4460.

卓越せる二大製品

# エバラ水車



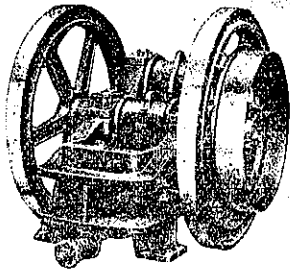
# みのくちポンプ



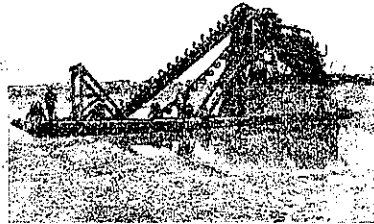
# 荏原製作所

東京府荏原郡南品川  
大阪堂島ビルヂング\* 京城豊葉町

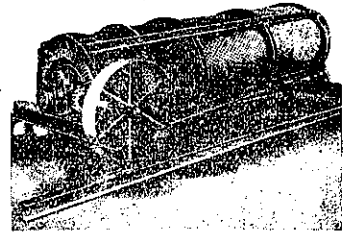
( 堅 牢 ) ( 土 木 建 築 用 機 械 ) ( 優 秀 )



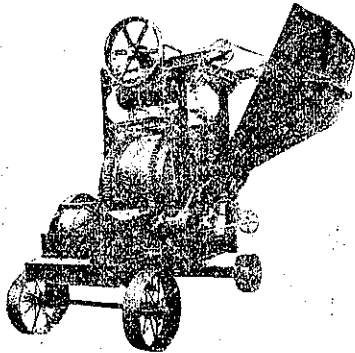
ブレーキ、クラッシャー



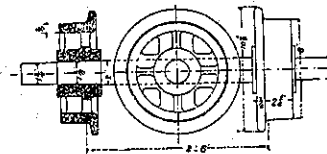
砂利採取船



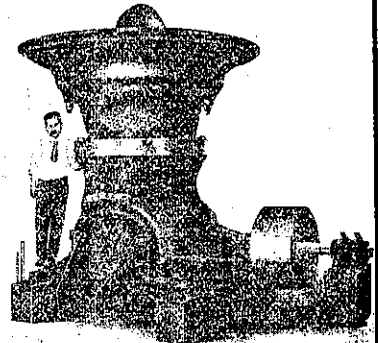
トロンメル



コンクリート、ミクサー



チルド車輪  
の  
権 威  
標準型百餘種  
(カタログ進呈)



ナヤイレート、クラッシャー

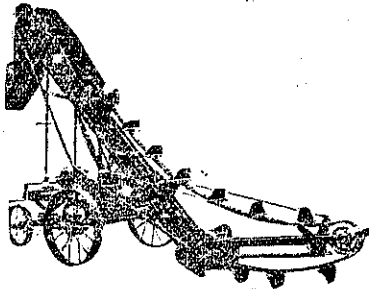
株 式 會 社

大 塚 工 場

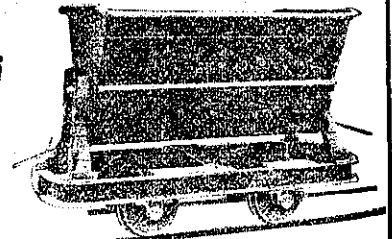
社 長

大 塚 榮 吉

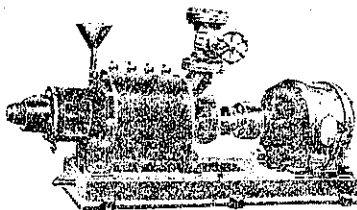
東京市芝區三田豊岡町六六  
電話高輪二一五〇・二一五一



砂、砂利積込機



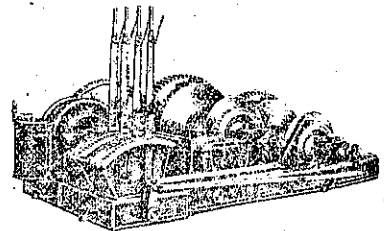
鍋トロ、箱トロ



排 水 ポンプ

其 他

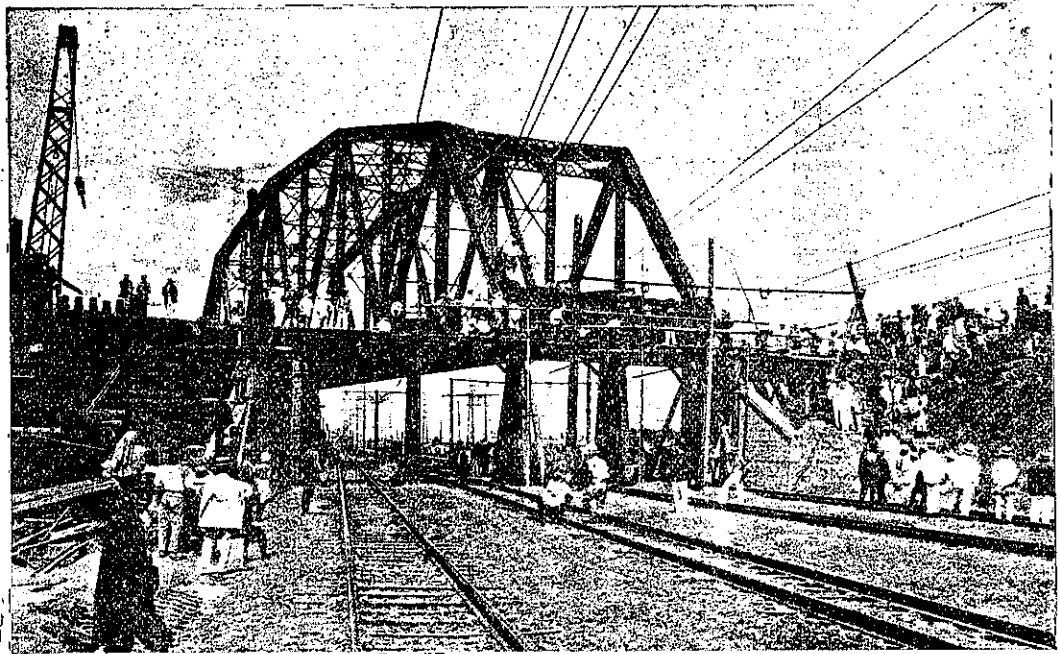
空 氣 圧 縮 機  
碎 石 装 置 一 式  
砂 製 造 機 械  
エンドレス捲揚  
鐵 桁 鐵 柱



捲揚機械

# 宮地の橋梁工事

本圖は鶴見操車ヤードに於て新機抽を出した橋梁架設工事の中の景



鐵道省指名

鐵骨建築

橋梁鐵塔

製作並ニ

組立架設

營業所 東京市本所區南二葉町三十六

電話墨田二六〇七番

工場 府下大島町一ノ二二六

電話本所六一三五番

合資  
會社

宮地鐵工所

宮地榮治郎



# 合資 東京鐵骨橋梁製作所

製作  
科目

鐵骨、鐵塔、橋桁、起重機  
混凝土配給塔、工所用諸機械

本社及  
工場

東京市芝區月見町二丁目四番地

電話高輪  
一四五三  
五七八八  
三三八

代表者 清水一雄

常務理事 工學博士 竹内季一

技師 長工學士 谷井陽之助

本店 大阪市北區中之島四丁目三番地

電話土佐堀三、一八七番

組長 鬼武儀市

顧問 片野文吉

土木建築請負業

鬼武組

支店長 中屋養郎

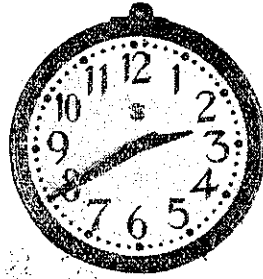
支店 東京市丸ノ内三菱廿一號館

電話丸ノ内(23) 二、六七八番

# 東京計器の

## 電氣時計の利點

- 一、一個の親時計で數百個の子時計を動かす事を得。
- 二、すべての子時計は、親時計と同一歩調に運針し、常に好く一致す。
- 三、個々の子時計に付き、時刻の調整、鍵捲を行ふ必要なく非常に手数を省き得べし。
- 四、親時計の鍵捲は、小型電動機で、自動的に行ふ。
- 五、標準親時計は特殊の設計に依り、材料を精選し工作を吟味し入念に調整せられ、極めて正確なり。

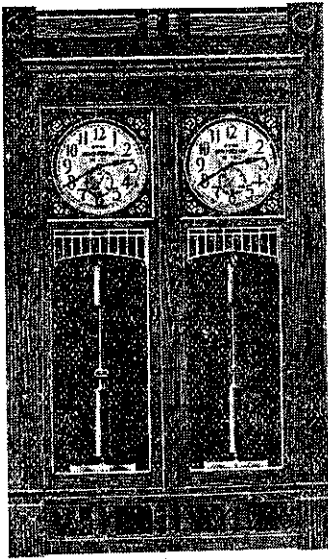


子時計

子時計は片面式兩面式、其の他取付位置に應じ種々の型あり。

六、子時計は、如何なる場所にも取付くる事を得。  
 例へば——普通の室内の壁、柱、大廣間の正面高所、廊下、建物の外壁、高塔上、街路の柱上、停車場等

A型標準親時計



## 弊社電氣時計の特長

- 一、標準親時計は、極めて正確なり、殊に、A型標準親時計は、他に類を見る能はず。
- 二、標準親時計は、外觀壯麗にして、室内、廊下等に据付け裝飾ともなる。
- 三、子時計は、三十秒毎に運針す。
- 四、子時計の消費電力は、極めて僅少なり。
- 五、従つて小容量の蓄電池を使用し、或は乾電池を使用し得。
- 六、又、子時計を遠距離に、或は廣き範圍に配置し得。
- 七、子時計は、二本の電線に並列に接続せらる。
- 八、子時計の盤面は、簡單明瞭にして、指針は遠方より見るに最も適當なる形状を有す。
- 九、すべて精選されたる材料を使用し、工作丁寧なれば故障起る事なし。
- 十、價格低廉なり。

## 主要なる納入先

東京	留品	宿品	濱品	島品	神戶	門司	廣島	新沙	東
東京	品川	品川	品川	品川	品川	品川	品川	品川	品川
大阪	朝總	支那	支那	支那	支那	支那	支那	支那	支那
京都	支那	支那	支那	支那	支那	支那	支那	支那	支那
京都	支那	支那	支那	支那	支那	支那	支那	支那	支那
京都	支那	支那	支那	支那	支那	支那	支那	支那	支那
京都	支那	支那	支那	支那	支那	支那	支那	支那	支那
京都	支那	支那	支那	支那	支那	支那	支那	支那	支那
京都	支那	支那	支那	支那	支那	支那	支那	支那	支那
京都	支那	支那	支那	支那	支那	支那	支那	支那	支那

- 營業品目
- 計類 動力計類 溫度計類 電氣計類 氣壓計類 壓力計類 廻轉
  - 通信器類 廻轉儀型 方位計類 試驗器類 測定器類 電氣時計類
  - 特殊時計類 精密諸機械器具一式



株式會社 東京計器製作所

乞御照會烈錄送呈

本社及本工場  
 東京市小石川原町百二十番地  
 電話小石川一三二〇(代表番號)  
 小名木川  
 東京府南葛飾郡砂町兵衛新田  
 (電話本所一三五三、長一八七七)  
 分工場  
 東京府荏原郡蒲田町蒲田新街  
 (電話大森一一七、蒲田六七七)  
 蒲田分工場  
 大阪府西區阿波堀一丁目十番地  
 (電話蒲田長一〇七六、一五五五)

大阪出張所

株式會社

# 橫河橋梁製作所

## 營業科目

鋼橋桁鐵塔  
 鐵骨家屋鐵管  
 ポイントクロツシング  
 其他附帶業務

本社 東京市芝區月見町一丁目七番地  
 電話高輪二七六六番

東京工場 東京市芝區月見町一丁目七番地  
 電話高輪九七〇七六六番

大阪工場 大阪市港區南境川町三丁目三〇番地  
 電話西五五五八八八四三二番番番





(置設屋木白京東)

# 日本エレベーター製造株式會社

安岡片 士博學工長社

## 營業科目

各博覽會金牌最高褒賞受領  
專賣特許四十六件

- 東松式エレベーター
  - エレベーター
  - コンベヤ
  - ケーブルカー
  - エレベータードア
  - エスカレーター
  - 一般輸送機
- 大阪府優良品協會員

本社及工場

大阪市外神崎驛北側  
電話(土佐堀44)吉三七・吉三八・七二  
電話(尼ヶ崎)二七七

東京支店

東京驛前丸ノ内ビルディング4階  
電話丸ノ内2330・2331・2332・2333・2334

# カワサキ ノ クリンパアミ

横濱市  
電車軌道工事

コンクリート

補強

カワサキ

クリンパアミ

5.5 ミリ線 (#5)

ヨコ 4 インチ目

タテ 6 インチ目

使用



シャシノハ クリンパアミヲ現場デ編ミ 道路ニ敷キナラベ

コレカラ コンクリートヲ打ツ トコロ

金網ノ時價ハ 川崎鐵網月報ヲ御覽下サイ — 無料贈呈

川崎鐵網工場	本店(東京)	芝區 田町2丁目 電話	出張所(京城)	古市町 43 電話	機械製金網類製造
		(三田局私書函第3號) 高輪 2360. 2361(特)		(南大門局私書函第19號) 本局 2557(長)	
		(デンボロノアテナ) トウキヨ アミカワサキ(ミタ局)		(デンボロノアテナ) ケイジヨ アミカワサキ(南大門局)	
	出張所(大阪)	北區 道本町 59 電話	出張所(札幌)	北4條 東1丁目	
	(中央局區内) 北 8137. 2382(特長)		(札幌局區内) 電話 1359		
	(デンボロノアテナ) オウサカ アミカワサキ(テマ局)		(デンボロノアテナ) サッポロ アミカワサキ		