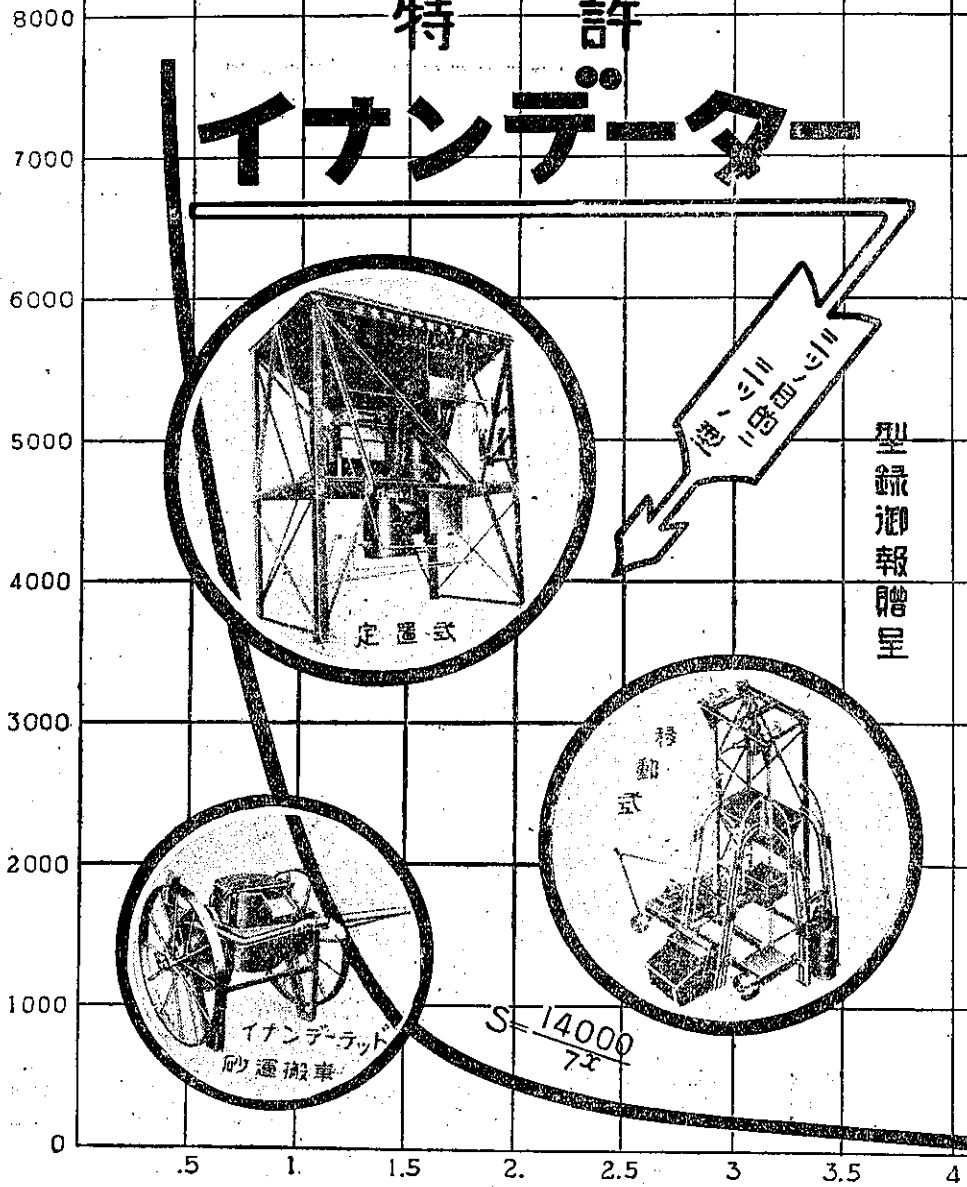


特許 イナnderター

S = 混凝土二十八日後の耐圧強 $\text{lbs}/\text{sq.}$

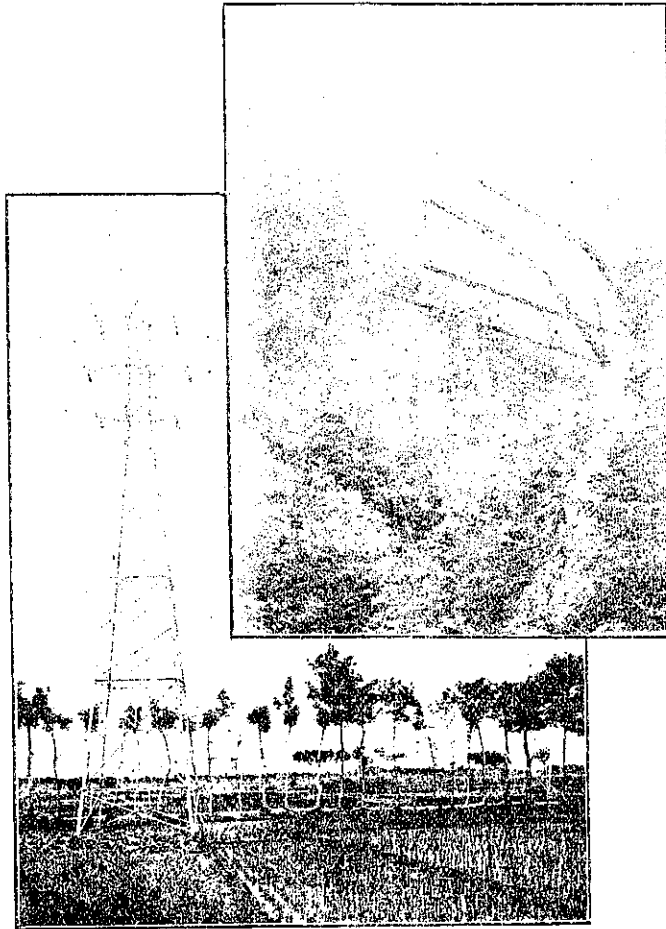


$$X = \frac{\text{水の容積}}{\text{セメントの容積}}$$

特徴 水とセメントの比が常一定にしてコンクリートの強力が一定ならしむ。豫定ノ強サノコンクリートヲ作ル。 コンクリート材料ヲ正確ニ測リ均一ナルコンクリートヲ作ル。合理的ニ且ツ経済的ニコンクリートヲ作ル事。

株式会社 山越工場 東京市芝区本芝三丁目八
電話 高輪(44) 2960-2961

黒部鐵道鐵橋架設工事中の圖



營業 課目

各種鐵橋、鐵塔、鐵柱
鐵骨製作並に設計
亞鉛鍍金

日本橋梁株式會社

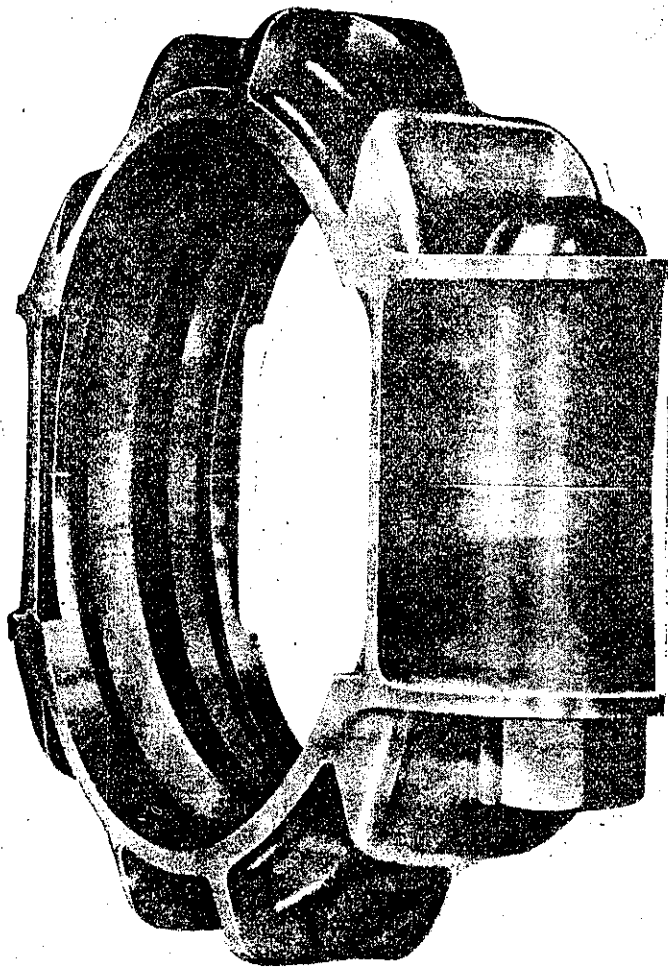
大阪市東淀川區長柄濱通一丁目
電話堀川局 (35) 931, 932, 933, 935.

出張所

東京市趨町區內幸町一丁目(大平ビルヂング)
電話銀座 (57) 區 9 6 1.

ヴィクトリック・ジョイント

継手界の霸王



用途

礦山用送風管
 原油製油輸送管
 水力電氣導水管
 其他省略

用途

上下水道内外壓管
 電信電話送電線埋設管
 排水灌溉用管
 瓦斯高低壓管

御採用先
 各地水道瓦斯會社
 鑛山石油會社等

御申越次第詳細
 型錄送呈可仕候

本品の特長

- ▲漏洩絶無
- ▲屈撓自在
- ▲鐵管費輕減
- ▲布設迅速
- ▲暗所水中作業自在
- ▲橋梁其他震動個所最適
- ▲伸縮管不要

總代理店

淺野物産株式會社

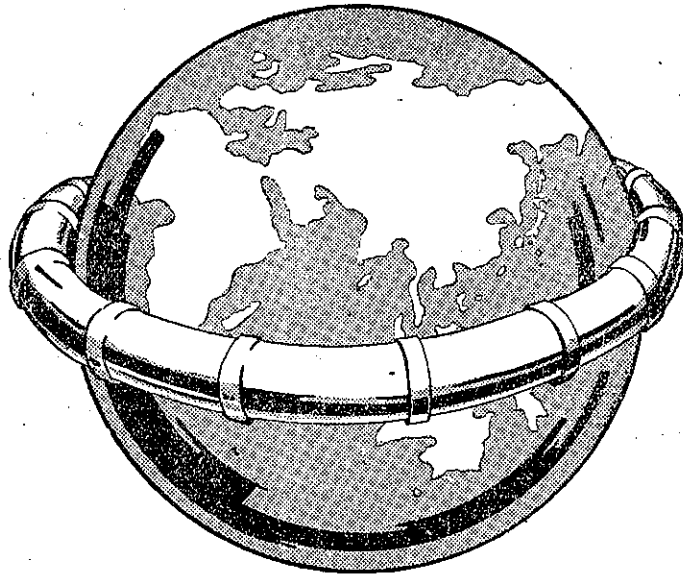
東京丸ノ内海上ビル六階

ヒュームパイプ

用途

鑛山用送風管
 溫泉送湯管原油管
 水力電氣導水管
 其他省略

唧筒吸管及送水管
 門柱及橋脚管



用途

上水道内壓管
 下水道外壓管
 電信電話導線
 鐵道用大暗梁
 送電線埋設管
 排水灌溉用管

“Hume Pipe is to Concrete Pipe as Steel is to Pig Iron.”

日本ヒューム管株式會社

東京市京橋區三十間堀三丁目

電話銀座 5426・5427・5428番

支店 大阪市西區江戸堀上通二丁目四十二番地 電話土佐堀 1534

出張所 { 門司市白木崎淺野スレート會社支店內 電話...1228 1931.
 { 名古屋市中區南鍛冶屋町三淺野スレート會社內 電話中.....1097.
 { 札幌市北三條東四丁目一淺野スレート會社內 電話局..... 598.

工場 { 橫濱市鶴見區潮田町二八八九 電話鶴見..... 209.
 { 大阪市西區津守町三九八 電話櫻川... 4460.

株式會社

橫河橋梁製作所

營業科目

鋼橋 桁鐵塔
 鐵骨 家屋鐵管
 ポイントクロッシング
 其他附帶業務

本社 東京市芝區月見町一丁目七番地

電話高輪 二七六六番

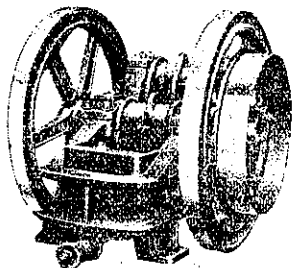
東京工場 東京市芝區月見町一丁目七番地

電話高輪 九七〇七六六番

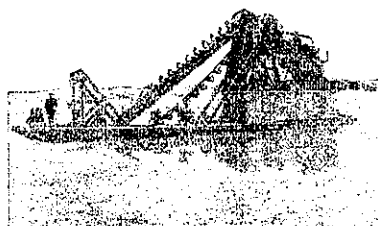
大阪工場 大阪市港區南境川町三丁目三〇番地

電話西 三三三三 五五五五 八八八八 四三二二 番番番番

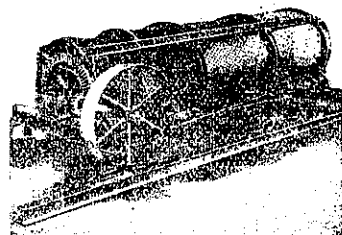
(堅 牢) (土 木 建 築 用 機 械) (優 秀)



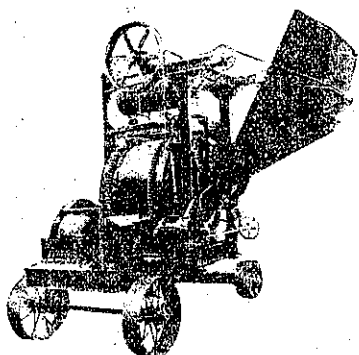
ブレーキ、クラッシャー



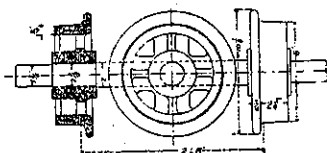
砂利採取船



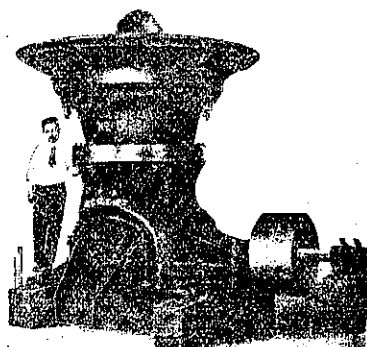
ドロムメル



コンクリート、ミクサー



チルド車輪
の
権 威
標準型百餘種
(カタログ進呈)



ガヤイレート、クラッシャー

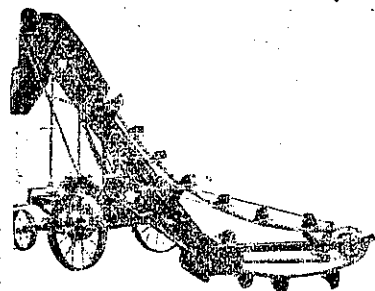
株式會社

大 塚 工 場

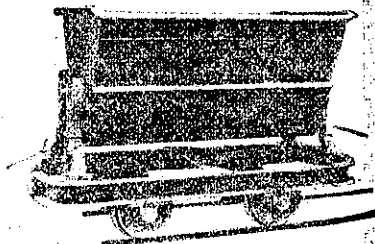
社 長

大 塚 榮 吉

東京市芝區三田豐岡町六六
電話高輪二一五〇・二一五一



砂、砂利積込機



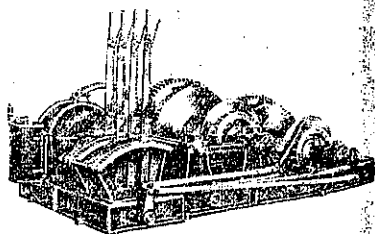
鍋トロ、箱トロ

其 他

空 氣 壓 縮 機
碎 石 装 置 一 式
砂 製 造 機 械
エ ン ド レ ス 捲 揚
鐵 桁 鐵 柱



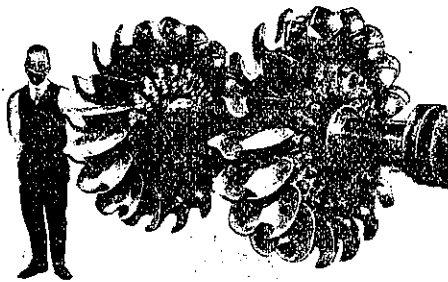
排 水 ポ ンプ



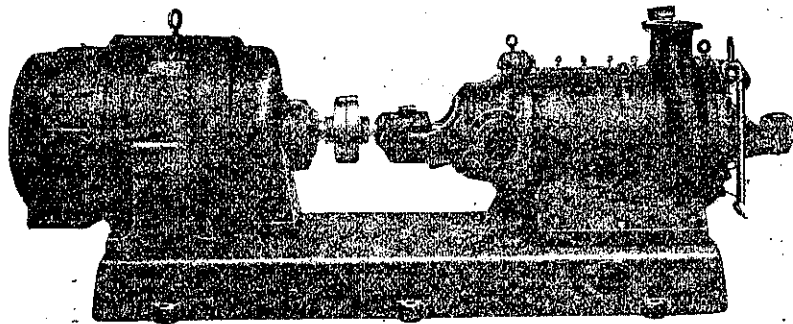
捲 揚 機 械

卓越せる二大製品

エバラ水車



あのかちポンプ



荏原製作所

東京府荏原郡南品川
大阪堂島ビルヂング* 京城壽葉町

業 負 請 築 建 木 土

本 店

京都市左京區南禪寺下河原町五三

電話 上 一 一 一 一 番

合 資
會 社

西

松

組

代表社員 西 松 光 治 郎

同 上 林 米 七

支 店

熊本市本庄町中原五六二ノ一

電話 一 一 一 一 番

同

東 京 市 赤 坂 區 臺 町 五 八

電話 青 山 六 〇 二 六 番

土木建築請負業

本店 大阪市天王寺區北河堀町五十四番地

組長 奧村 太平

奧村組

支店長 石松 潔

支店 東京市芝區下高輪十八番地

電話高輪一七三九番

土木建築請負業

本店 姫路市北條口一〇一番地

組長 藤原 作十郎

株式會社 藤原組

專務取締役 本澤 注連松

支店 東京市丸ノ内三菱廿一號館

電話丸ノ内(23) 一六七三番
三九五六番

鑿井工事請負

營業種目

- 一、ブ ラ オ ン 式
- 一、パ ー カ シ ョ ン 式
- 一、ロ ー タ リ ー 式
- 一、水 道 敷 設 工 事
- 一、瀘 過 裝 置
- 一、揚 水 裝 置
- 一、地 質 鑑 定

ブ ラ オ ン 鑿 井 水 道 株 式 會 社

關 東 總 代 理 店

八 洲 商 會 鑿 井 部

東 京 市 京 橋 區 木 挽 町 七 丁 目 十 番 地

(新 橋 東 詰) 八 洲 ビ ル

電 話 銀 座 (57)
三三三
三三三
四四四
二一〇

業 負 請 築 建 木 土

本 店 東 京 市 本 鄉 區 駒 込 西 片 町 十 番 地

電 話 小 石 川 (85) 二 一 〇 一 番

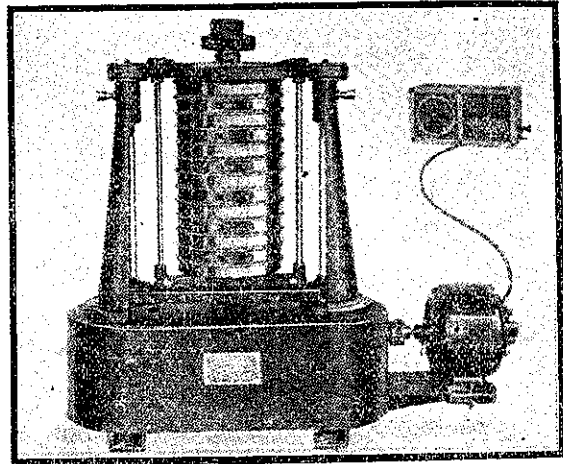
有 田 組

有 田 芳 太 郎

營 業 所 東 京 市 本 鄉 區 東 竹 町 一 番 地

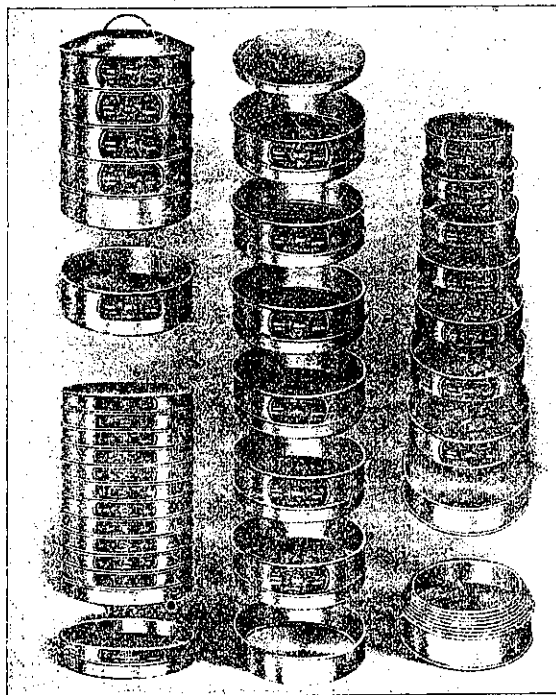
電 話 小 石 川 (85) 四 九 四 七 番

混凝土應壓強度試驗と篩分析



標準篩振盪機

セメント、コンクリート、道路材料
 用各種試験器具機
 械ノ御照會ハ其專
 門工場タル弊社へ
 御願申上マス
 型録進呈
 在庫豊富



米國又はタイラー標準篩

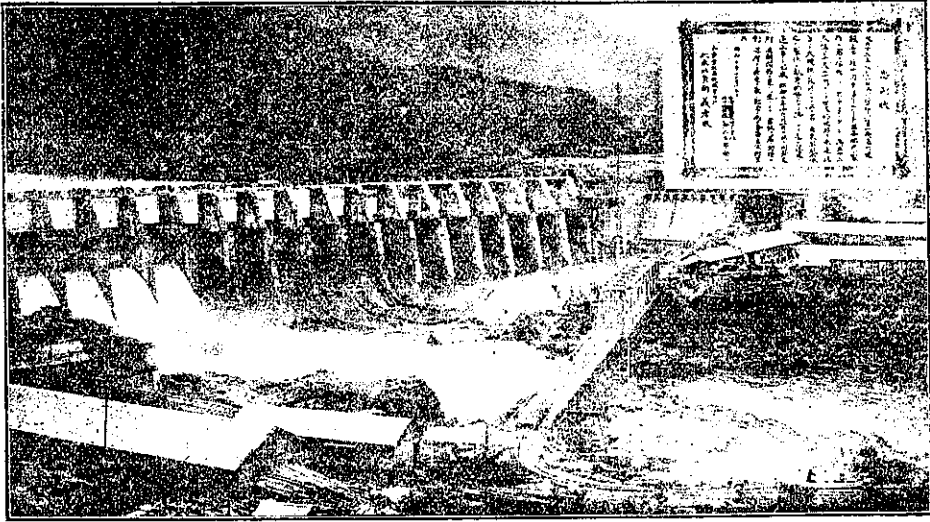
主なる納入先

各帝國大學工學部土木建築學教室
 各高等工業學校土木建築科實驗室
 內務省土木試驗所及各土木出張所
 復興局技術試驗所並各府縣土木課
 商工省東京大阪各工業試驗場
 鐵道省官房研究所及各建設事務所
 南滿洲鐵道株式會社中央研究所
 朝鮮、臺灣總督府中央研究所

日本工業合資會社

東京市外大崎町下大崎三四一番地

電話高輪 六四一八 (事務用)
 八〇一二 (工場用)



東信電氣株式會社阿賀野川第一發電所堰堤用ラントル型水門

主なる納入先

内務省東京土木出張所殿
 内務省大阪土木出張所殿
 埼玉縣廳土木課殿
 東信電氣株式會社殿
 關東水力電氣株式會社殿
 北海道電燈株式會社殿
 大淀川水力電氣株式會社殿

香葉川電力株式會社殿
 庄川水力電氣株式會社殿
 京濱電力株式會社殿
 富士製紙株式會社殿
 墨川水力電氣株式會社殿
 日本電力株式會社殿
 其他

會 合 資 社

關 機 械 製 作 所

本社及工場

東京市深川區東扇橋町百二十二番地

電話本所(四)三五四〇番

出張所 東京市丸の内海上ビル四階四四〇號

電話丸の内(三)九八二七番

營 業 科 目

特許水力用門扉並捲揚裝置
 水壓諸機械並唧筒
 特許空氣鏈並送風機
 空氣壓搾機並真空唧筒
 製紙機械、釀造機械
 其他一般化學工業用諸機械
 汽罐、水壓鐵管並橋梁

御申越有之次第

窓硝子

赤菱印十六オンス二十四オンス物は和洋建築車輛向…
の優等品 黒菱印は同様用途向の普通品 松印は工場…
倉庫向の常用品・其他加工品として艶消結霜等

鹽化石灰

セメントに混用する時は硬化を早め強度を増すが故に…
各種土木建築に於けるセメント施工を始めセメント…
ブロック等の製造に用ひて劃時代的の良果を得らる

旭ラツカ

各種絶縁塗料並に電氣機械器具類防錆及裝飾用塗料…
耐腐蝕性瓦斯耐酸耐油塗料・諸種油槽用防錆耐油塗料…
焼附用各種エナメル・耐熱耐水耐油耐酸性木部用塗料

委細説明書送呈



創業明治十四年—資本金壹千貳百五十萬圓

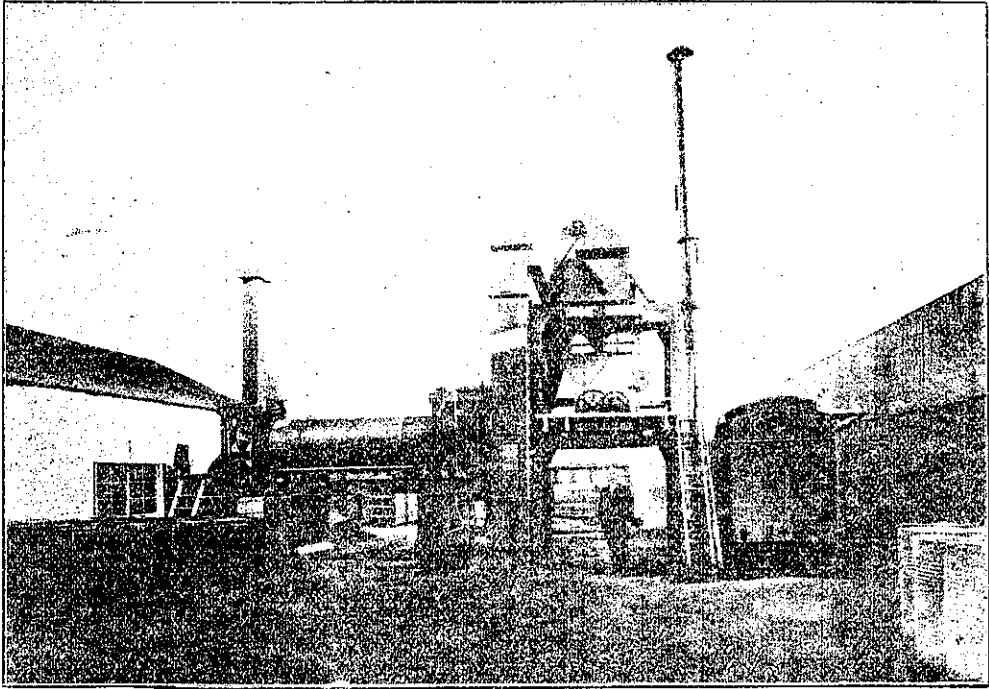
東京丸之内

旭硝子株式會社

出張所—東京大坂名古屋門司小樽

工場—尼崎・牧山・鶴見

第二號高野式アスファルト混合機



道路鋪裝
請負業

高野組

東京市丸ノ内二十一號館

電話丸ノ内(23)一九四八番

瀝青混合所

東京市京橋區月島東河岸通

九丁目一番地

電話京橋(56)六四九〇



(置設屋木白京東)

日本エレベーター製造株式會社

安岡片 士博學工長社

營業科目

- 東松式エレベーター
- エレベーター
- コンベヤ
- ケーブルカー
- エレベータードア
- エスカレーター
- 一般輸送機

大阪府優良品協會員

本社及工場

大阪市外神崎驛北側

電話(土佐魂)三三三六七元
(尼ヶ崎)二七

東京支店

東京驛前丸の内ビルディング四階
電話丸の内(23)三〇七三・三〇七四

賜天覽各皇族

御乗用ノ榮

各博覽會金牌最高褒賞受領

專賣特許四十六件

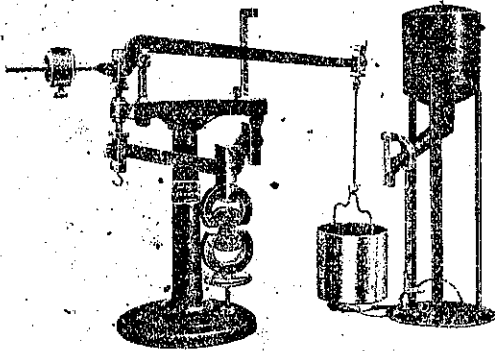
合資
會社

東京衡機製造所

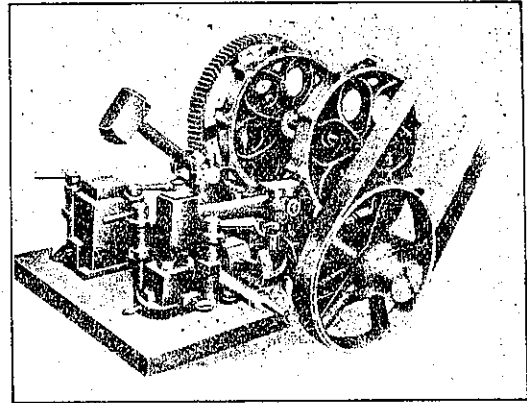
代表社員 工學博士 伊東久米藏

本店 東京市麴町區丸ノ内二丁目六番地
電話丸ノ内(23) 一七八七番 一九二四番 振替東京六三二三八番

工場 東京府下品川町北品川小關五一六
電話高輪(44) 一八八五番

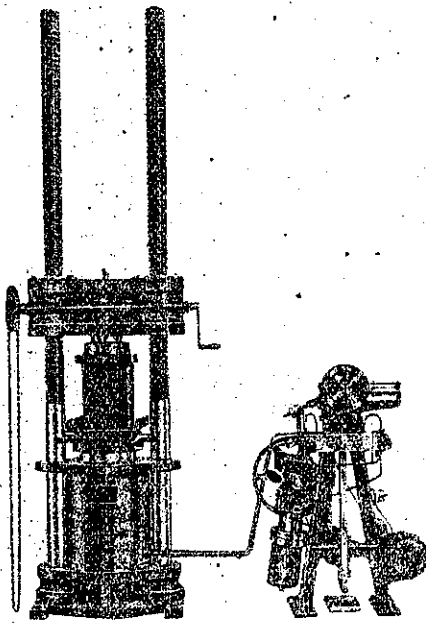


(ミハエリス式耐伸試験機)



(二槓鐵槓器)

型錄進呈

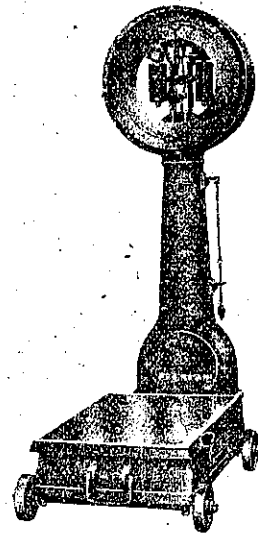


(二百噸耐壓試驗機)

科 目

營業
各種材料強弱試驗機
セメント試驗機
ダイヤモンド
天秤

專賣特許東京衡機自働秤
鐵道及鑛山用貨車掛衡橋
其他衡器一般



(自働秤)