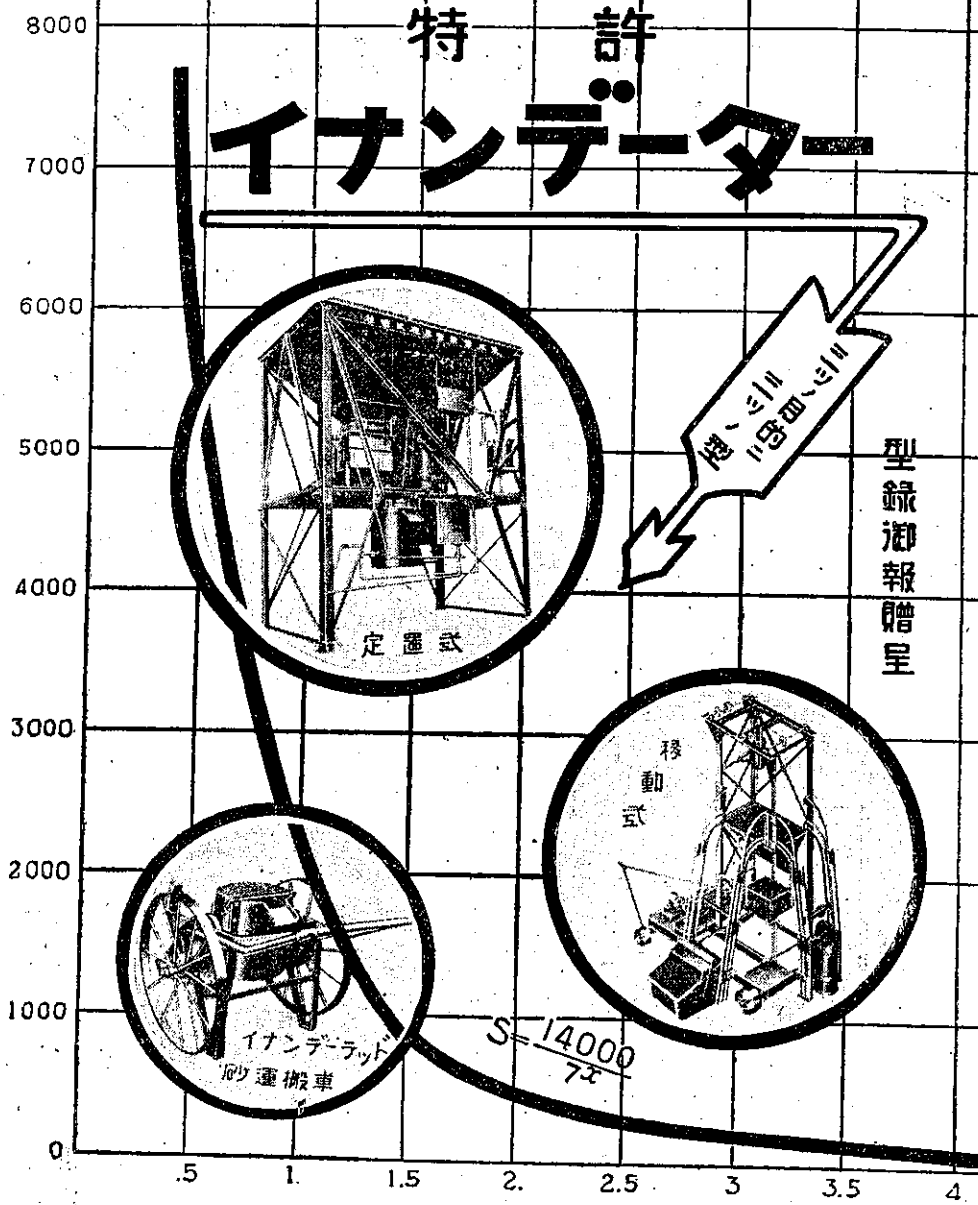


S = 混凝土二十八日後の耐圧強 lb/ft²



特許 インデラター

型録御報贈呈

$$X = \frac{\text{水の容積}}{\text{セメントの容積}}$$

特徴 水とセメントの比が常々一定にシテ コンクリート、強力が一定ナラシム。豫定ノ強サノ コンクリート ヲ作ル。 コンクリート 材料ヲ正確ニ測リ均一ナル コンクリート ヲ作ル。合理的ニ且ツ経済的ニ コンクリート ヲ作ル事。

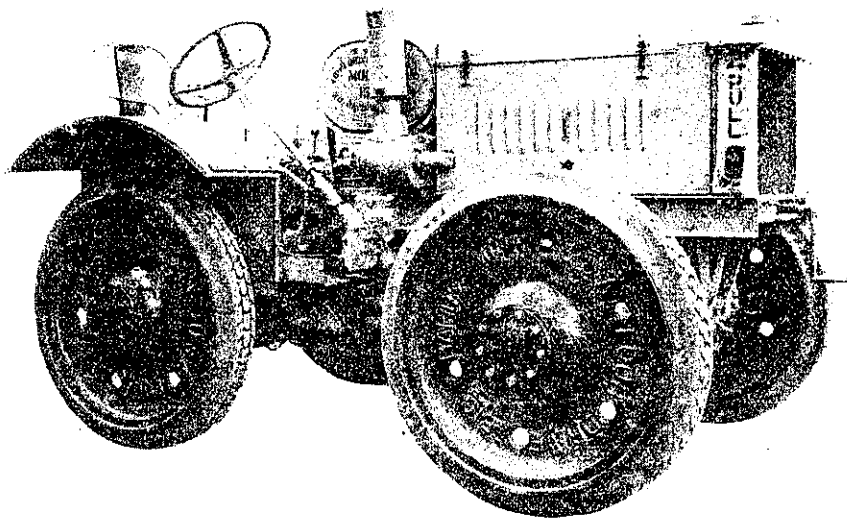
特許インデラターは従来弊社にて製造、東京商業貿易会社にて販賣罷在候處今同社と相談の結果、弊社にて製造より直接販賣迄致す事と相成候に付何卒従前通り將來共御用命の程奉願上候

株式会社 山越工場

東京市芝區本芝三丁目八
電話高輪(44)2960-2961

フオーアドライブトラクター

Four Drive Tractor.



ソリッド、タイヤ付 E 型、

世界唯一 現在世界中で前後四車輪全部ヲ傳動運轉シ得ルトラクターハ恐ラクアメリカノフオーア、ドライブ、トラクター會社製ノフオーア、ドライブ、トラクターノミデアリマス。

牽引強力 從來ノ二車輪傳動ニ比シ牽引力強大ノコトヲ今更申上ゲル迄モナク各位萬々御了承ノコトト存ジマス。

重量物運搬用 ホイールヲ取換フルバ種々ノ目的ニ使用サレ用途極メテ廣汎デアリマスガ、就中ソリッドラバータイヤ付ノモノハ我國ニテハ重量物運搬用トシテ最モ適當シテイマス、其他道路工事用、農耕用トシテ重寶ナコトハ現ニ米國本土ニ於テ大好評ヲ博シツツアル次第デアリマス。

淺野物産株式會社機械部

東京・丸ノ内・海上ビル六階 電話九ノ内 自二五八一 番
至三五八八 番
大阪・東區瓦町・山口ビル八階 電話本局 自五九一五 番
至五二一八 番



テル・ルー・ジュ式鉄矢板

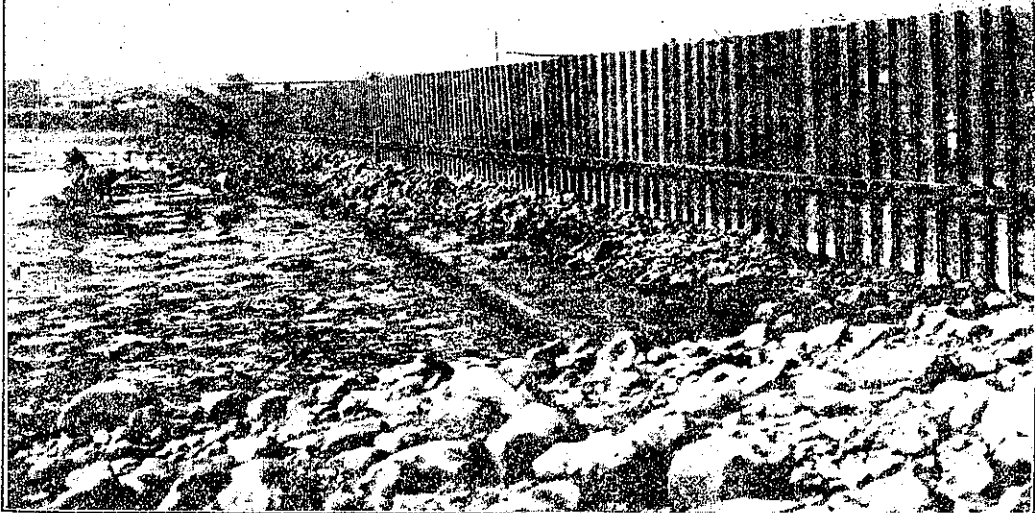
ルクセンブルグ公國コルメタ社製

日本總代理店 **岩井商店**

大阪市東區北濱四丁目四十三番地

東京市麴町區丸ノ内三丁目四番地(有樂館)

土丹磐ニ使用サルタルテル・ルー・ジュ式鉄矢板。
横浜市磯子地先埋立護岸。横浜市電氣局施工。



株式會社

橫河橋梁製作所

營業科目

鋼橋、桁鐵塔、鐵骨、家屋、鐵管、ポイントクロッシング、其他附帶業務

本社 東京市芝區月見町一丁目七番地

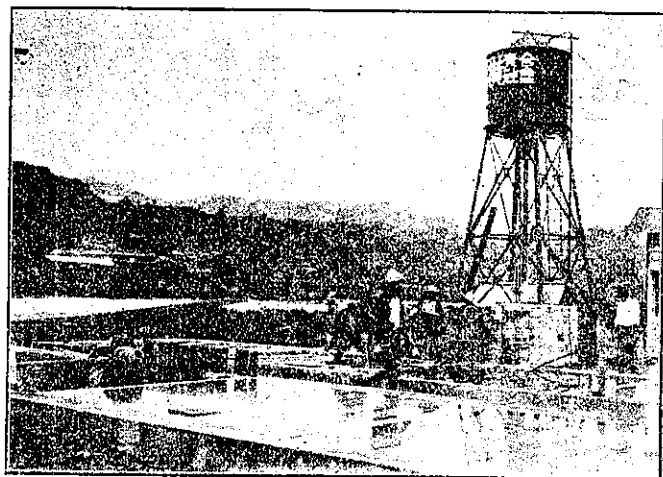
電話 高輪 二七六六番

東京工場 東京市芝區月見町一丁目七番地

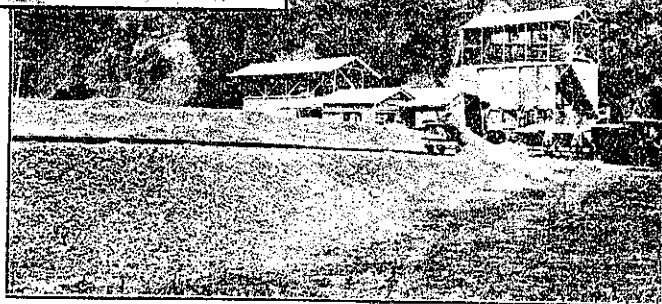
電話 高輪 九七〇七六六番

大阪工場 大阪府港區南境川町三丁目三〇番地

電話 西 五五五八八八四三二番



部一ノ品製ト場工一第石碎



部一ノ備設生養槽水
(内ノ槽四十二)

徴特の品製社本

本社にて製造するコンクリートブロックは骨材として優良の碎石を使用し、壓搾空気を以て充分摺固めて製作し工場に於て完全なる養生法を施すを以て其強度は普通コンクリートに比し著しく強大且つ水槽養生法に依るを以て龜裂を生ずる虞なし

出張所 東京市四谷區新宿二丁目五十八番地

電話 四谷 六〇六八番

代表社員 横溝治郎

合資 會社 横溝組

工場店 山梨縣上野原驛前

電話 上野原 六八番、一一〇番

日本ソリデチット株式會社ソリデチットブロック委託製造

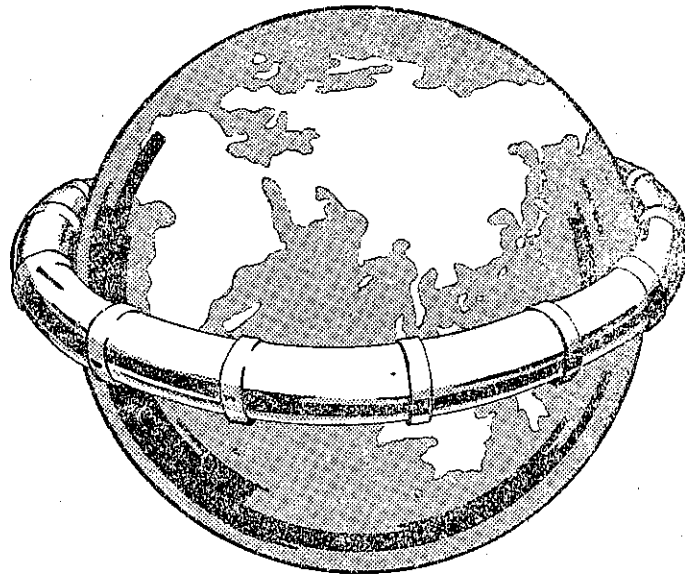
營業品目

- 一、土木建築工事請負
- 一、砂利、砂、玉石
- 一、碎石類
- 一、コンクリートブロック各種

ヒュームパイプ

用途

鍋山用送風管
 温泉送湯管原油管
 電力電氣導水管
 其他
 省略



用途

上下水道内壓管
 下水道外壓管
 電信電話導線
 排水灌溉用管
 鐵道用大暗管
 送電總埋設管

“Hume Pipe is to Concrete Pipe as Steel is to Pig Iron.”

日本ヒューム管株式會社

東京市京橋區三十間堀三丁目

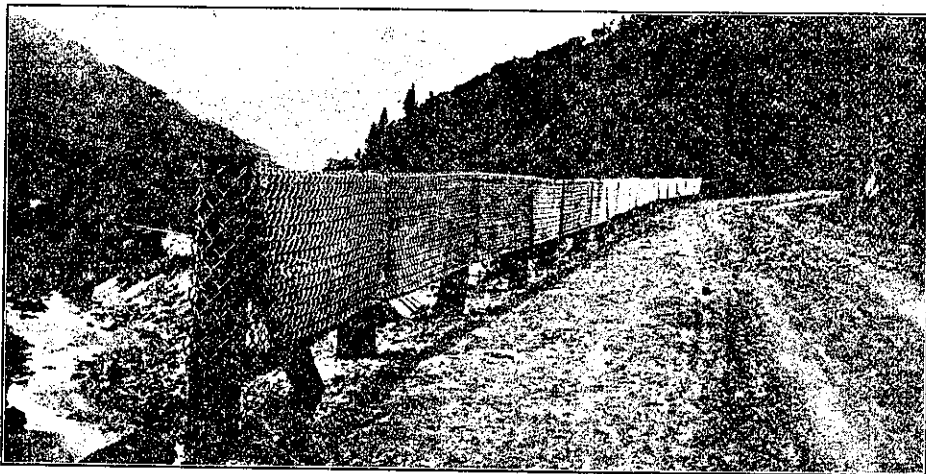
電話銀座 5426・5427・5428番

支店 大阪市西區江戸堀上道二丁目四十二番地 電話土佐堀 1534.

出張所 { 門司市白木崎淺野スレート會社支店內 電話…1228 1931.
 名古屋市東區南宮治屋町三淺野スレート會社內 電話中……1097.
 札幌市北三條東四丁目一淺野スレート會社內 電話…593.

工場 { 横濱市鶴見區潮田町二八八八 電話鶴見……209.
 大阪市西區津守町三九八 電話櫻川…4460.

カワサキ ジドウシャ ホゴアミ



道路ノ危険ナトコロニカワサキノジドウシャホゴアミヲ張レバ

(1) 危険箇所ノ標示トナリ (2) 誤ツテ衝突シテモノノ損傷ガスクナイ

費用モ僅カデ簡單ニ交通ノ安全ヲ計ルコトガ出来マス、
コノアミハ小サク巻イテ麻袋ニイレテ送りマスカラ直グツカエマス。

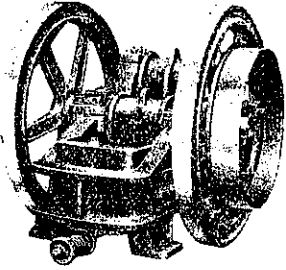
代 價	{ ナガサ 10メートル ハバ 60センチ アミメ 5センチ }	1 卷=付 亜鉛引	{ 4 ミリ線(≐8)	11.00
			{ 5 ミリ線(≐6)	19.00

(股釘ハ4ミリ線 長 65ミリ 30本ツキ)

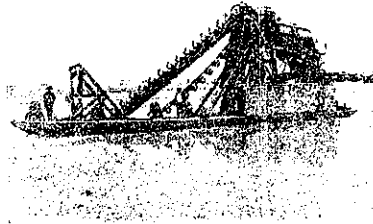
川 崎 鐵 網 工 場	本 店(東京) 芝區 田町 2丁目 電話 (三田局私書函第3號) 高輪 2360. 2361(特)	出張所(京城) 古 市 町 43 電話 (南大門局私書函第19號) 本局 2557(長)	機 械 製 金 網 類 製 造
	(デッポロノアテナ) トウキヨウ アミカワサキ(ミタ局)	(デッポロノアテナ) ケイジヨウ アミカワサキ(南大門局)	
	出張所(大阪) 北區 道本町 19 電話 (中央局區内) 北 8137. 2382(特長)	出張所(札幌) 北 4 條 東1丁目 電話 1359 (札幌局區内)	
	(デッポロノアテナ) オウサカ アミカワサキ(チヤマ局)	(デッポロノアテナ) サッポロ アミカワサキ	

金網 イロイロ ノ 値段 ハ 川崎鐵網月報 ヲ 御覽下サイ——無料贈呈

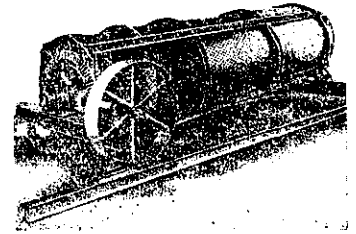
(堅 牢) (土 木 建 築 用 機 械) (優 秀)



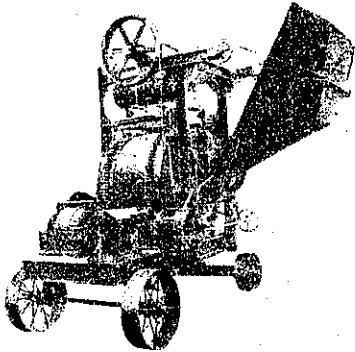
ブレーキ、クラッシャー



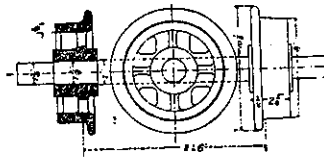
砂利採取船



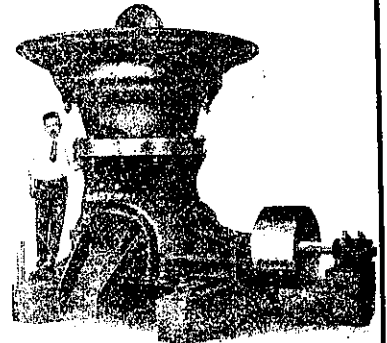
トロンメル



コンクリート、ミキサー



チルド車輪
の
権 威
標準型百餘種
(カタログ進呈)



ザヤイレート、クラッシャー

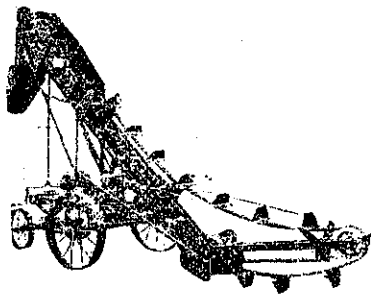
株 式 會 社

大 塚 工 場

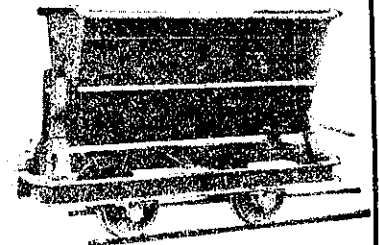
社 長

大 塚 榮 吉

東京市芝區三田豊岡町六六
電話高輪二一五〇・二一五一



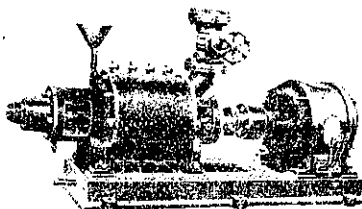
砂、砂利積込機



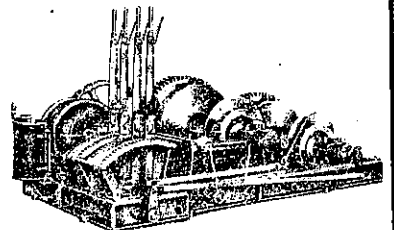
鍋トロ、箱トロ

其 他

空 氣 壓 縮 機
碎 石 装 置 一 式
砂 製 造 機 械
エ ン ド レ ス 捲 揚
鐵 桁 鐵 柱



排 水 ポ ンプ

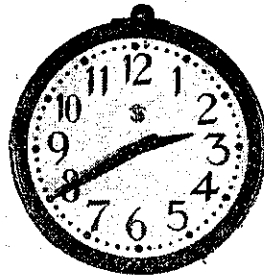


捲 揚 機 械

東京計器の

電氣時計の利點

- 一、一個の親時計で數百個の子時計を動かす事を得。
- 二、すべての子時計は、親時計と同一歩調に運針し、常に好く一致す。
- 三、個々の子時計に付き、時刻の調整、鍵巻を行ふ必要なく、非常に手数を省き得べし。
- 四、親時計の鍵巻は、小型電動機で、自動的に行ふ。
- 五、標準親時計は特殊の設計に依り、材料を精選し工作を吟味し入念に調整せられ、極めて正確なり。

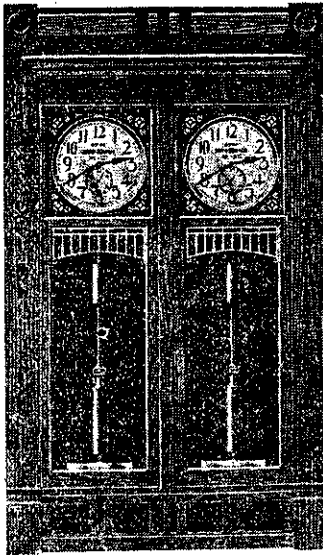


子時計

子時計は片面式兩面式、其他取付位置に應じ種々の型あり。

六、子時計は、如何なる場所にも取付くる事を得。
例へば、普通の室内の壁、柱、大廣間の正面高所、廊下、建物の外壁、高塔上、街路の柱上、停車場等

A型標準親時計



弊社電氣時計の特長

- 一、標準親時計は、極めて正確なり、殊に、A型標準親時計は、他に類を見る能はず。
- 二、標準親時計は、外觀壯麗にして、室内、廊下等に据付け裝飾ともなる。
- 三、子時計は、三十秒毎に運針す。
- 四、子時計の消費電力は、極めて僅少なり。
- 五、従つて小容量の蓄電池を使用し、或は乾電池を使用し得。
- 六、又、子時計を遠距離に、或は廣き範圍に配置し得。
- 七、子時計は、二本の電線に並列に接続せらる。
- 八、子時計の盤面は、簡單明瞭にして、指針は遠方より見るに最も適當なる形狀を有す。
- 九、すべて精選されたる材料を使用し、工作丁寧なれば故障起る事なし。
- 十、價格低廉なり。

主要なる納入先

東京	留品	新橋	大坂朝日新聞社	京都郵便局
宿	仙臺	朝鮮總督府	九州帝大醫學部	
廣島	下關	支那濟南停車場	慶應醫科大學	
門司	報知	支那青島市場	廣島海軍工廠	
神戶	吳海軍工廠	支那神宮競技場	東京朝日新聞社	
東京	帝大工學部	東邦電力株式九州支店	東京帝國大學大講堂	

- 營業品目
- 計類 動力計類 溫度計類 電氣計類 氣壓計類 壓力計類 廻轉
 - 通信器類 廻轉儀型 方位計類 試驗器類 測定器類 電氣時計類
 - 特殊時計類 精密諸機械器具一式



株式會社

東京計器製作所

乞御照會製録送呈

本社及本工場
東京市小石川原町百二十番地
電話小石川一三二〇(代表一號)

小名木川分工場
東京府南葛飾郡砂町治兵衛新田
(電話本所一三三三・長八七)

蒲田分工場
東京府荏原郡蒲田町蒲田新宿
(電話大森一一七・蒲田六七)

大阪出張所
大阪市西區阿波堀一丁目十番地
(電話新町一〇七六・一五五四)



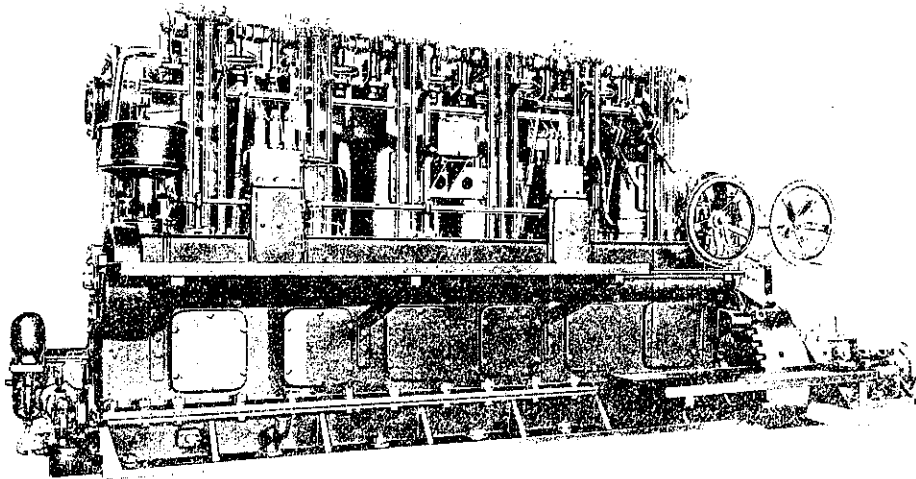
IKEGAI

池貝式無氣直接噴油デイズル機關
最近迄供給馬力數壹萬五千馬力
此種機關國産品の絶對數を占む

製品要目

印	内	各	工
刷	燃	種	作
機	機	工	機
械	關	具	械

Airless Solid Injection Diesel Engine



池貝鐵工所 株式會社

本社 田三區(五四)自一〇一五至一〇八〇

工作機械部 高輪(四四) 三〇九

發動機部 高輪(四四) 三三〇 三三〇 三三三 一七三

東京市芝區三田四國町 電話

町野式水管接及手消火栓 日米特許

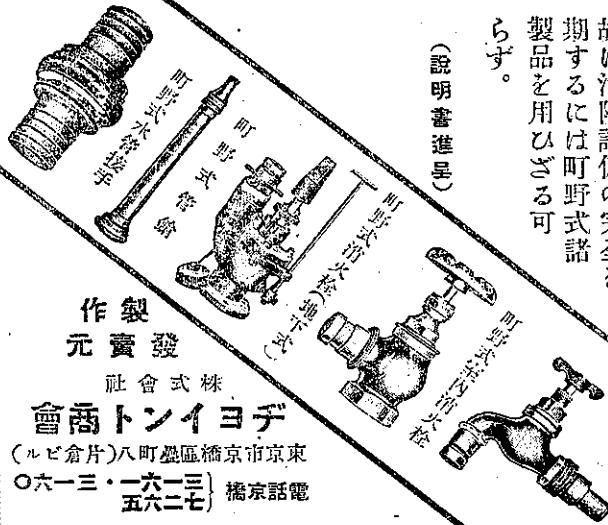
研究無き消防設備は裝飾に等し

消防の理想は出火を最早期に鎮滅して被害を最少限度ならしむるに在り

而して町野式水管接手並に消火栓、給水栓類は消防作業を極度に迅速確實ならしむ可く研究發明されたる唯一の世界的完成品なり

故に消防設備の完全を期するには町野式諸製品を用ひざる可らず。

(説明書進呈)



製作元

株式會社

チヨイトン會商

東京市橋區八丁(ルビ倉片) 電話東京 二七九三・一六二七・六一〇

土木建築請負業

本社

東京市芝區三田功運町二十三番地一號

電話高輪 一六、七〇三番 一六、九七三番

日本工業合資會社

代表社員 小林長兵衛

出張所

神戸市中山手通一丁目三十九番地

電話葺合 二、七九三番

土木建築請負業

奧村組

本店 大阪市天王寺區北河堀町五十四番地

組長 奧村 太平

電話天王寺 一五一五、一五一六番

支店 支店長 石松 潔
東京市芝區下高輪十八番地

電話高輪 一七三九番



合資會社 東京鐵骨橋梁製作所

製作科目

鐵骨、鐵塔、橋桁、起重機
混凝土配給塔、工專用諸機械

本社及工場

東京市芝區月見町二丁目四番地

電話高輪 一四五三
二一七八
五七八三

代表者 清水 一雄

常務理事 工學博士 竹內 季一

技師 長工學士 谷井 陽之助

土木建築請負業

宮長事務所

店主 工學士 宮長平 作

營業所

東京市麴町區丸ノ内二丁目十二番地
仲十五號館

電話丸ノ内(23) 一、九一四 一六番

御申越有之次第

窓硝子

赤菱印十六オンス二十四オンス物は和洋建築車輛向…
の優等品・黒菱印は同様用途向の普通品・松印は工場…
倉庫向の實用品・其他加工品として艶消結霜等

鹽化石灰

セメントに混用する時は硬化を早め強度を増すが故に…
各種土木建築に於けるセメント施工を始めセメント…
ブロック等の製造に用ひて劃時代的の良果を得らる

旭ラツカ

各種絶縁塗料並に電気機械器具類防錆及裝飾用塗料…
耐腐蝕性瓦斯耐酸耐油塗料・諸種油槽用防錆耐油塗料…
燒附用各種エナメル・耐熱耐水耐油耐酸性木部用塗料

委細説明書送呈



創業明治四十年—資本金壹千貳百拾萬圓

東京丸之内

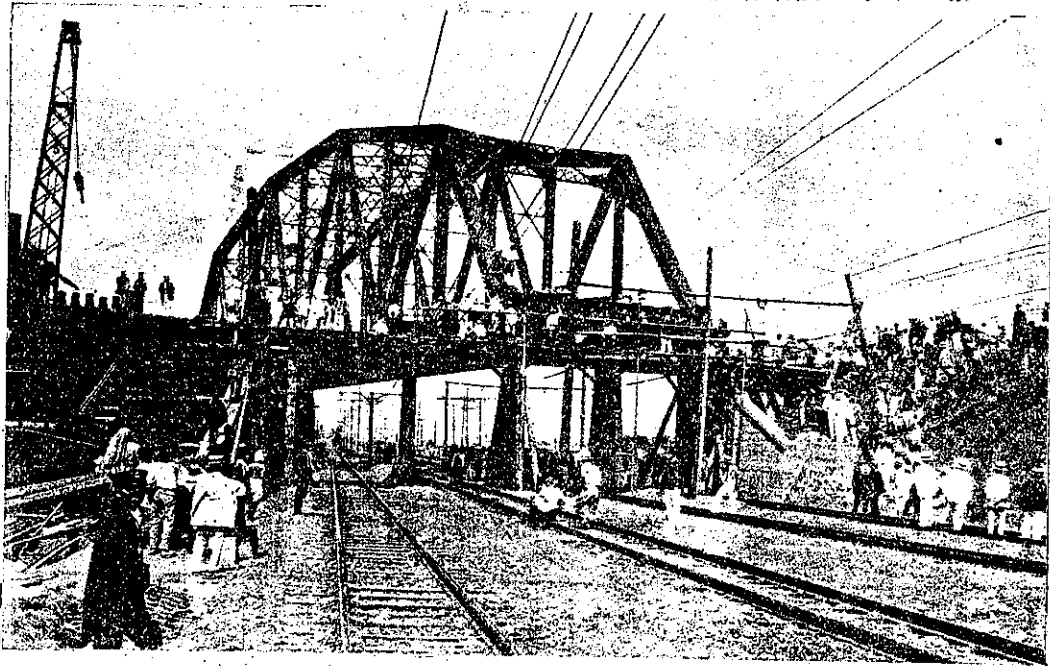
旭硝子株式會社

出張所—東京・大阪・名古屋・門司小倉

工場—尼崎・崎牧・山鶴

宮地の橋梁工事

本圖は鶴見操車ヤードに於て新機抽を出した橋梁架設工事中の景



鐵道省指名

鐵骨建築

橋梁鐵塔

製作並ニ

組立架設

營業所 東京市本所區南二葉町三十六

電話墨田二六〇七番

工場 府下大島町一ノ二二六

電話本所六一三五番

合資
會社

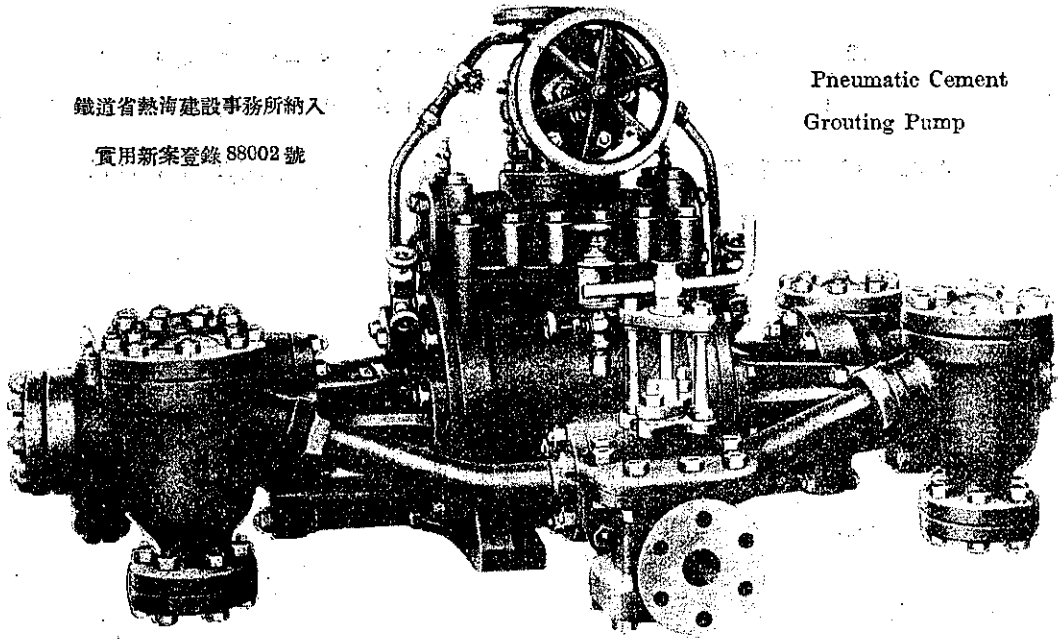
宮地鐵工所

宮地榮治郎

鐵道省熱海建設事務所納入

實用新案登錄 88002 號

Pneumatic Cement
Grouting Pump



株式會社

小松製作所

東京丸ビル七〇一區
電丸ノ内 { 六八 三七 一〇

省線東京市内環狀線各驛から
穴守、川崎大師、大割引廻遊
券を年間通して發賣してゐま
す御利用下さい。

正月二十一日川崎大師

除厄初大師

二月一日 穴守稻荷

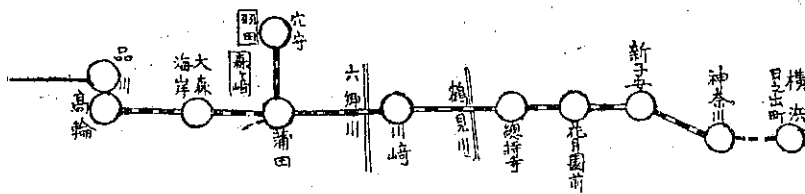
歲午初 午

二月三日 川崎大師
穴守稻荷
總持寺

分節 豆まき

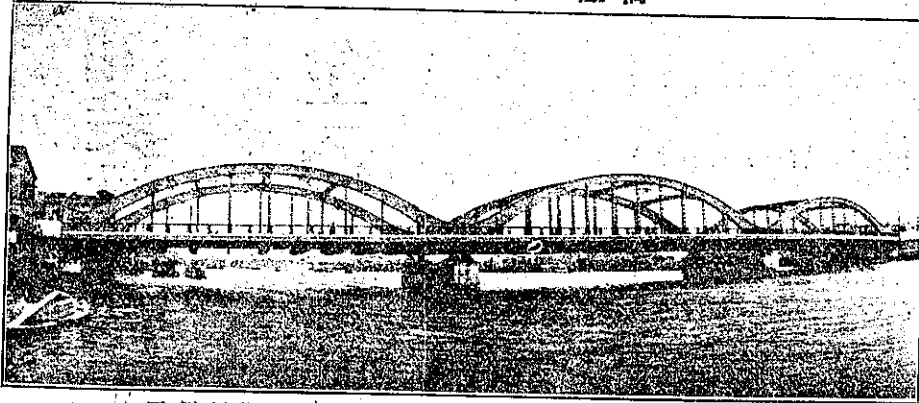
高輪其の他の各驛で當社線の
御乗客に限り大割引花月入園
券を發賣してゐます。

大人 四十錢、小人 三十錢



東京濱電車

東京市御註文ノ厩橋



兩側徑間150呎中央徑間180呎鐵部總重量2038噸

營業種目

艦船ノ新造修理
汽機汽罐ノ新造修理
艦船入渠修理
鋼板ノ製造

鉄鐵、鋼材及其副生物ノ製造
客貨車及電車ノ製作
橋桁、鐵塔、鐵管ノ製作
鐵骨建築其他諸般ノ鐵工業



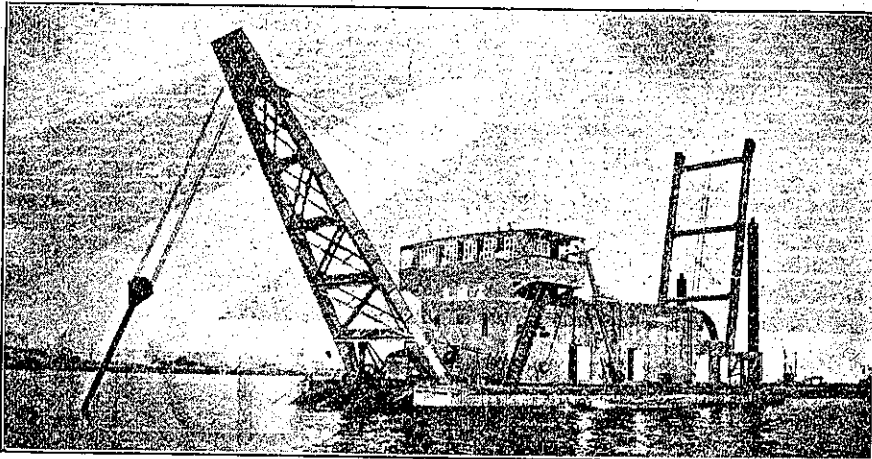
株式會社 淺野造船所

橫濱市鶴見區末廣町二丁目一番地

電話 { 橫濱本局 4531・4532・5086
鶴見 124・125

東京出張所 東京市麴町區丸ノ内一丁目二番地淺野事務所四階
電話丸ノ内 12619

船渠所在地 橫濱市橋本町二丁目一番地
電話橫濱本局 5236・5237・5238



東京灣埋立株式會社註文七百五十馬力鋼製唧筒式淺溪船 (木師丸及末廣丸)

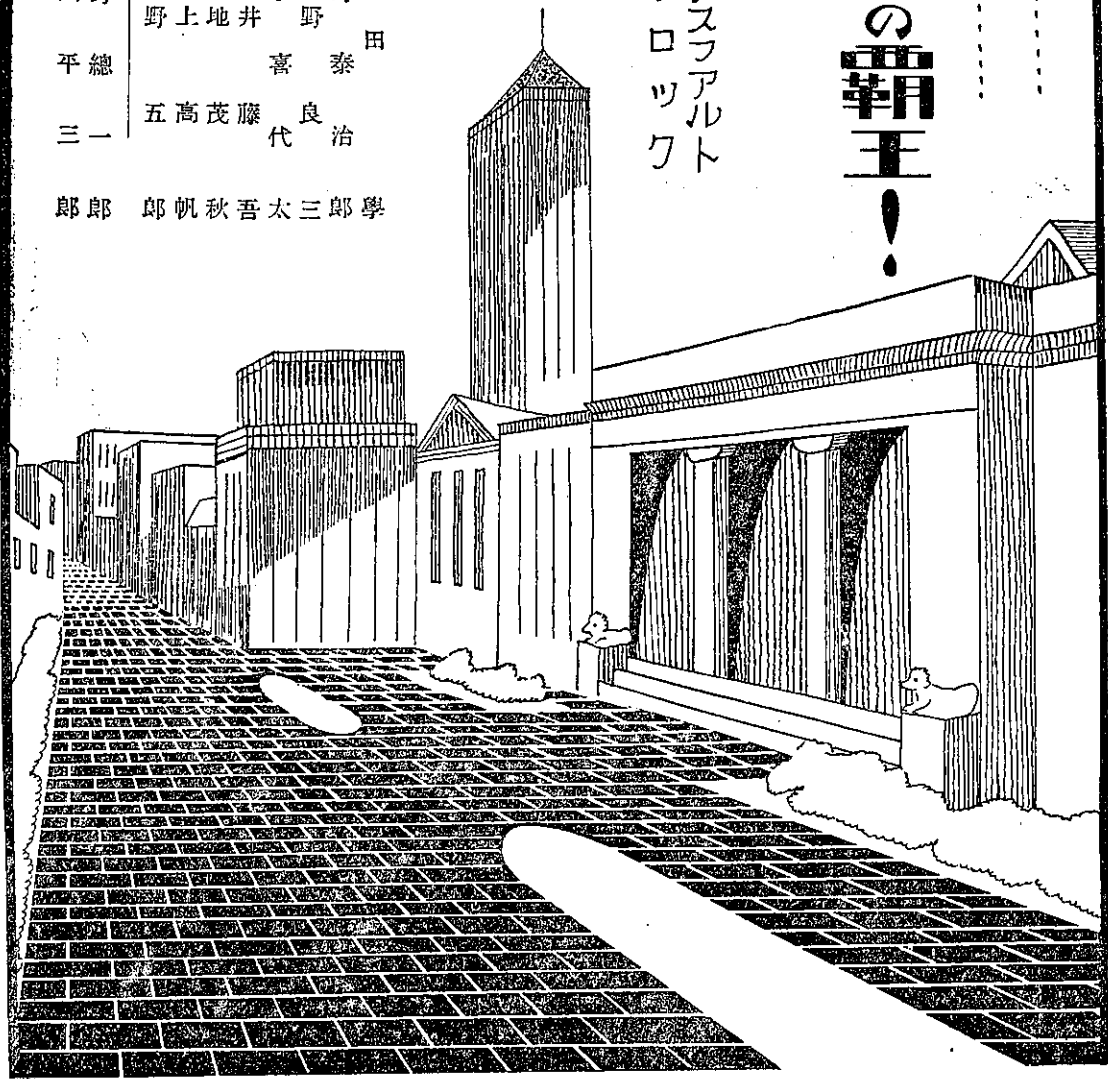
道路用
建築用

鋪裝材の霸王！

專賣特許

金剛
アスファルト
ブロック

相談役	監査役	監査役	監査役	取締役	取締役	取締役	取締役	専務取締役
大川平三郎	高野	川上	宮地	土井	金子	淺野	淺野	多田
	野上				子野	野田		
					喜代	泰良		
					茂代	治		
					秋吾	三郎		
					帆	學		



淺野プロク製造株式會社

東京府北豐島郡南千住町八丁目七九

電話 東京電大
芝市北區
淺草區
芝區
三區
三區
三區
八區
番一
一町
五九三
四一ノ
四九二

本店
支店

總發賣元 金剛商會

ビチユマルス鋪裝

關東一圓六萬坪突破 (昭和四年度)

東京府	道	五千八百九十三坪
東京市	道	百五十二噸
神奈川縣	道	一萬九千二百七十一坪
橫濱市	道	五千〇〇九十五坪
群馬縣	道	六千八百八十八坪
埼玉縣	道	三千六百七十五坪
靜岡縣	道	五千一百坪
愛知縣	道	三千三百六十八坪
千葉縣	道	一千五百坪
新潟縣	道	五百三十八坪
栃木縣	道	七百坪
北海道	道	九百〇九坪
鐵道省	道	八百五十坪
海軍省	道	二百七十五坪
倉庫	道	六十坪
其他	道	五百六十八坪
此鋪道は坪當三圓より十圓位	道	十噸

日本液體アスファルト工業株式會社

關東總代理店

日本ビチユマルス工業株式會社

東京丸ノ内仲通三菱五號館・電話丸ノ内(23)〇八五番

工事説明書
贈呈

活版	石版	寫眞銅版	コロタイプ	各種製版	印刷
----	----	------	-------	------	----

活版部

三秀舍

東京市神田區美土代町

電話神田

五八八
三六五
〇九九
番番番

石版部

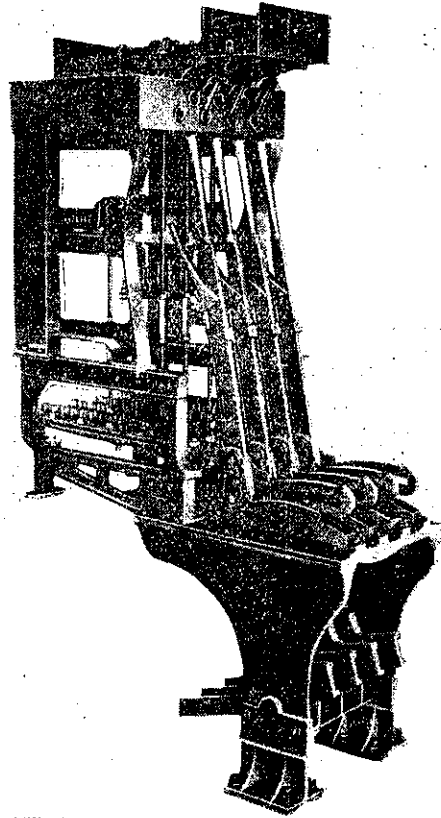
方英社

東京市神田區美土代町

電話神田二、八五四番



電 機 轉
空 氣 械 轍
聯 聯 聯 器
動 動 動 井
裝 裝 裝 轍
置 置 置 叉



自 動 閉 塞 信 號 裝 置
踏 切 警 報 裝 置
列 車 自 動 制 御 裝 置
其 他 鐵 道 保 安 裝 置 並 線 路 用 品

(電 氣 機 聯 動 機)

米 國 G. R. S. 會 社 卜 提 携

日 本 信 號 株 式 會 社

本 社

東 京 市 京 橋 區 月 島 東 仲 通 三 ノ 六

電 話 京 橋 (56) 0820. 0919. 0949.

工 場

月 島 工 場 東 京 市 京 橋 區 月 島 東 仲 通 三 ノ 六

電 話 京 橋 (56) 0820. 0919. 0949.

千 住 工 場 東 京 市 外 南 千 住 町 一 ノ 四 〇

電 話 淺 草 (84) 1388. 2694.

大 森 工 場 東 京 市 外 大 森 町 富 士 見 一 七 八 五

電 話 大 森 1930. 2976.



(置設屋木白京東)

社 會 株 式 製 造 一 塔 ー ベ レ エ 本 日

安 岡 片 士 博 學 工 長 社

目 科 業 營

賜天覽各皇族

御乗用ノ榮

各博覽會金牌最高褒賞受領

專賣特許四十六件

東松式エレベーター

エレベーター

コンベヤ

ケーブルカー

エレベータードア

エスカレーター

一般輸送機

大阪府優良品協會員

本社及工場

大阪市外神崎驛北側

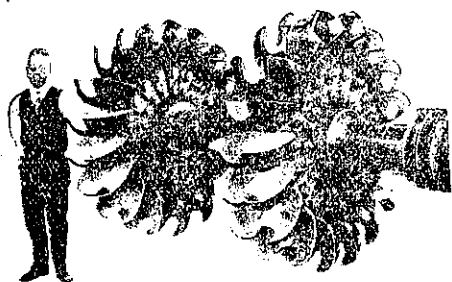
電話(土佐堀44)三三三〇・三三三六・三三三九
(尼ヶ崎)二七七

東京支店

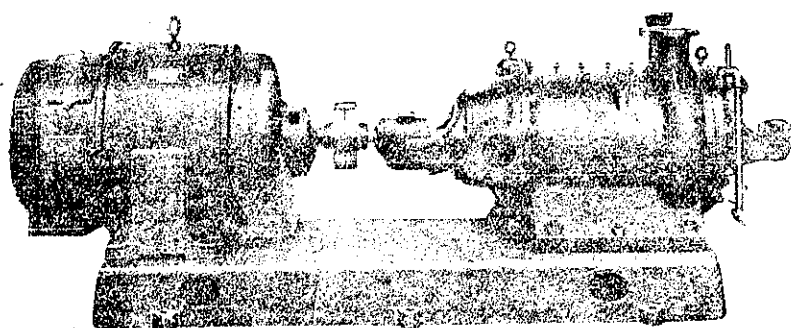
東京驛前丸ノ内ビルディング4階
電話丸ノ内28三三〇七・三三〇七四

卓越せる二大製品

エバラ水車



みのくちポンプ



荏原製作所

東京府荏原郡南品川
大阪堂島ビルヂング* 京城西薬町