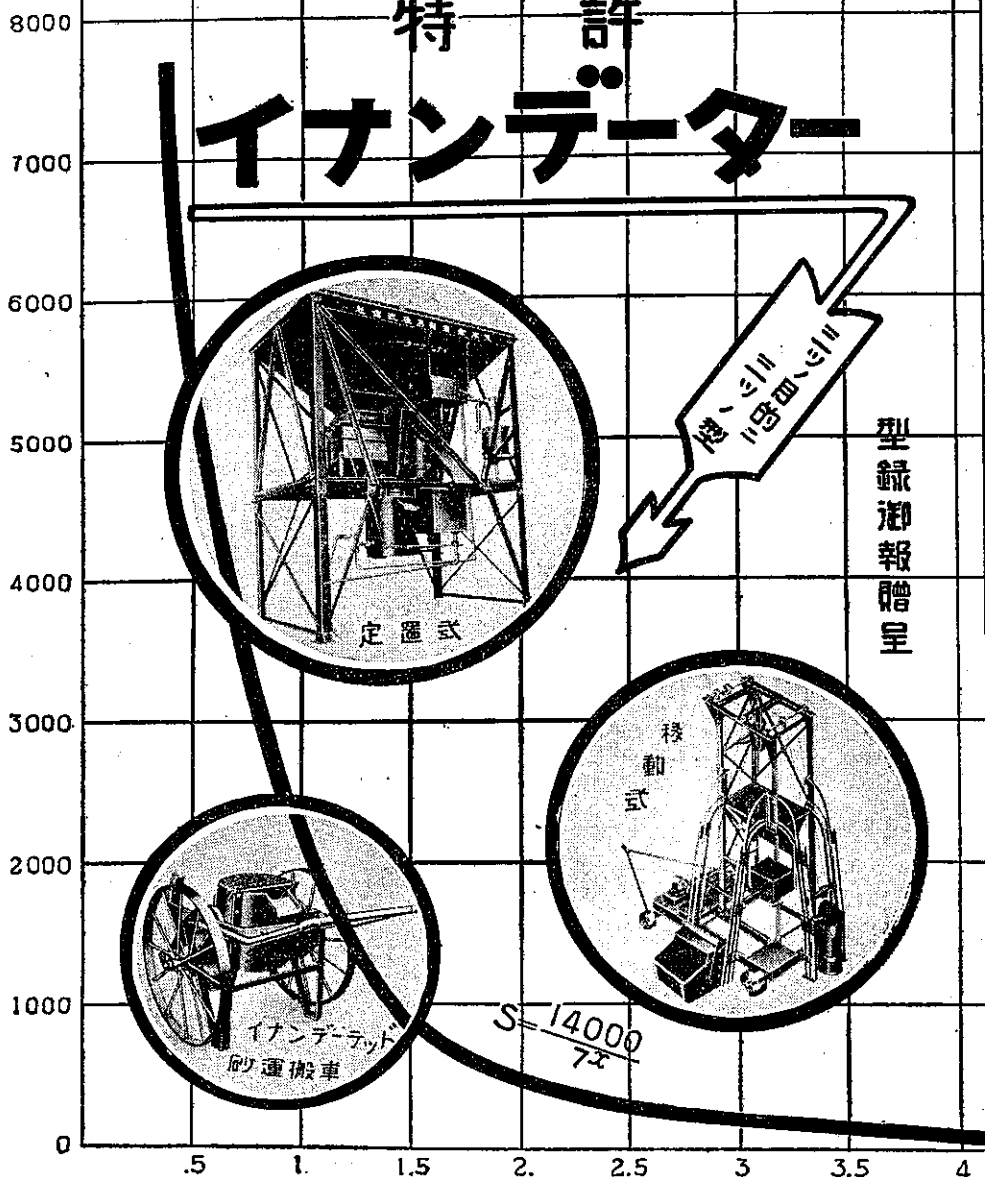


# 特許 イナnderター

S = 混凝土二十八日後の耐圧強  $\text{lb}/\text{sq.}$



型録御報贈呈

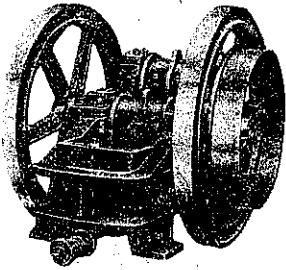
$$X = \frac{\text{水の容積}}{\text{セメントの容積}}$$

**特徴** 水とセメントノ比ヨ常ニ一定ニシテ コンクリートノ強カ 一定ナラシム  
豫定ノ強サ コンクリート ヲ作ル。 コンクリート材料 ヨ正確ニ測リ均  
ナル コンクリート ヲ作ル。 合理的ニ且ツ経済的ニ コンクリート ヲ作ル事。

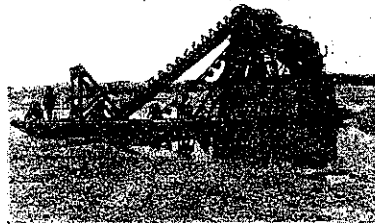
特許イナnderターは從來弊社にて製造、東京商業貿易會社にて販賣罷在候處今同社と相談の結果、弊社にて製造より直接販賣迄致す事と相成候に付何卒從前通り將來共御用命の程奉願上候

株式会社 山越工場 東京市芝區本芝三丁目八  
 電話 高輪 442960 2961

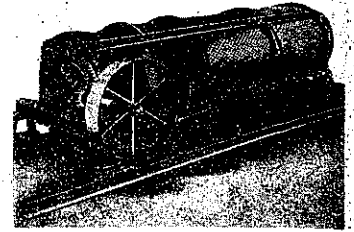
( 堅 牢 ) ( 土 木 建 築 用 機 械 ) ( 優 秀 )



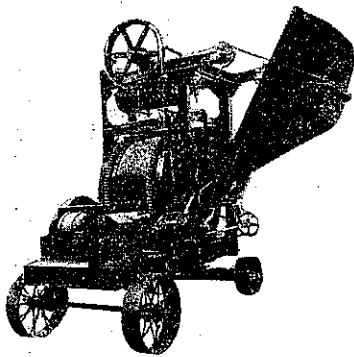
ブレーキ、クラッシャー



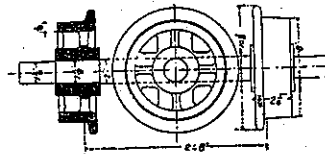
砂利採取船



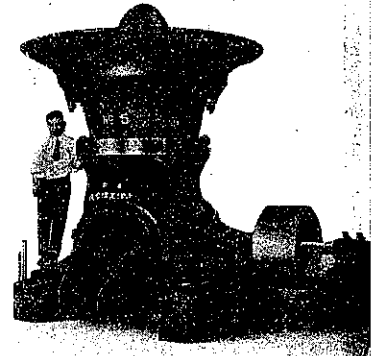
トロンメル



コンクリート、ミクサー



チルド車輪  
の  
権 威  
標準型百餘種  
(カタログ進呈)



ザヤイレート、クラッシャー

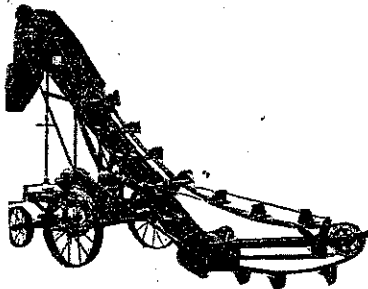
株式會社

大 塚 工 場

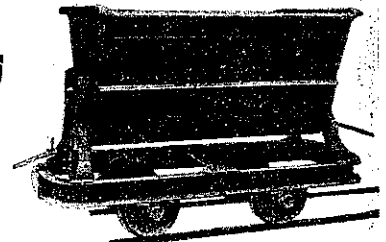
社 長

大 塚 榮 吉

東京市芝區三田豐岡町六六  
電話高輪二一五〇・二一五一



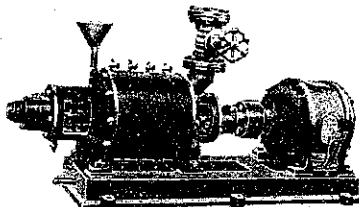
砂、砂利積込機



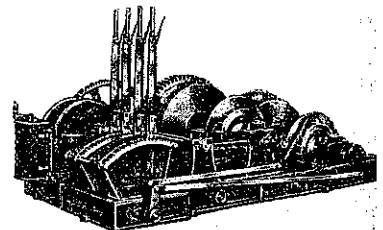
鍋トロ、箱トロ

其 他

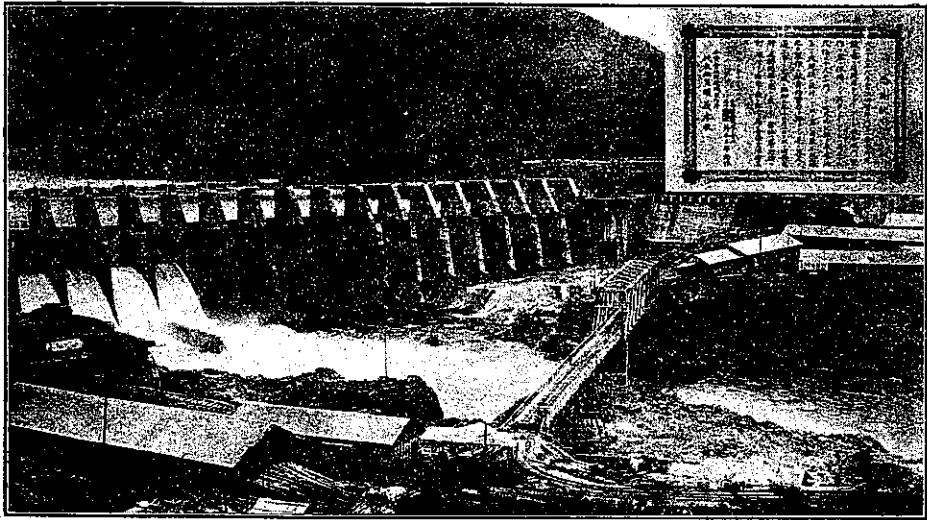
空 氣 圧 縮 機  
碎 石 装 置 一 式  
砂 製 造 機 械  
エ ン ド レ ス 捲 揚  
鐵 桁 鐵 柱



排 水 ポ ンプ



捲 揚 機 械



東信電氣株式會社阿賀野川第一發電所堰堤用アントル型水門

主なる納入先

内務省東京土木出張所殿  
 内務省大阪土木出張所殿  
 埼玉縣廳土木課殿  
 東信電氣株式會社殿  
 關東水力電氣株式會社殿  
 北海道電燈株式會社殿  
 大淀川水力電氣株式會社殿

吾妻川電力株式會社殿  
 庄川水力電氣株式會社殿  
 京濱電力株式會社殿  
 富士製紙株式會社殿  
 黒部川水力電氣株式會社殿  
 日本電力株式會社殿  
 其他

出張所

東京市丸ノ内海上ビル四階四四〇號

電話九ノ内(三)九八二七番

本社及工場

東京市深川區東扇橋町百二十二番地

電話本所(四)三五四八〇番

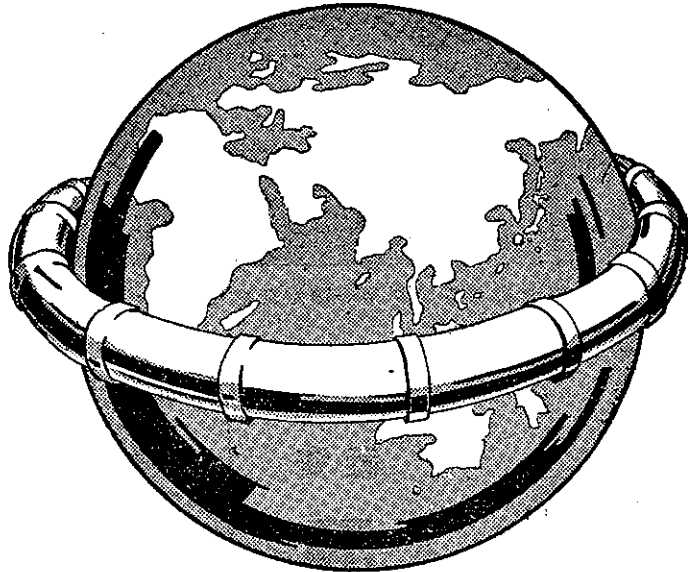
會 合  
社 資

關 機 械 製 作 所

營 業 科 目

特許水力用門扉並捲揚裝置  
 水壓諸機械並唧筒  
 特許空氣鏈並送風機  
 空氣壓搾機並真空唧筒  
 製紙機械、釀造機械  
 其他一般化學工業用諸機械  
 汽罐、水壓鐵管並橋梁

# ヒュームパイプ



用途

鑛山用途風管  
溫泉送湯管原油管  
水力電氣導水管  
噴筒吹管及送水管  
門柱及橋脚管  
其他省略

用途

上水道内壓管  
下水道外壓管  
電信電話導線  
排水灌溉用管  
鐵道用大暗梁  
送電線埋設管

"Hume Pipe is to Concrete Pipe as Steel is to Pig Iron."

## 日本ヒューム管株式會社

東京市京橋區三十間堀三丁目

電話銀座 1856・3335・5782番

支店 大阪市西區江戸堀上通二丁目四十二番地 電話土佐堀 1534.

出張所 { 門司市白木崎淺野スレート會社支店內 電話...1228(國)1931.  
名古屋市中區南本治屋町三淺野スレート會社內 電話中.....1097.  
札幌市北三條東四丁目一淺野スレート會社內 電話國.....693.

工場 { 橫濱市鶴見區潮田町二八八八 電話鶴見..... 209.  
大阪市西區津守町三九八 電話櫻川... 4460.

株式會社

# 橫河橋梁製作所

## 營業科目

鋼橋、桁、鐵塔  
 鐵骨、家屋、鐵管  
 ポイントクロツシング  
 其他附帶業務

本社 東京市芝區月見町一丁目七番地

電話 高輪 二七六六番

東京工場 東京市芝區月見町一丁目七番地

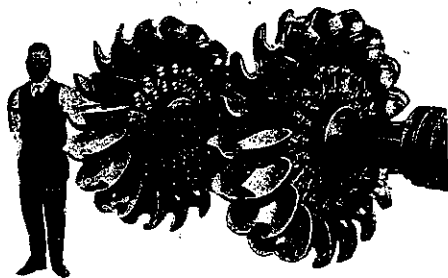
電話 高輪 九七〇七六六番

大阪工場 大阪市港區南境川町三丁目三〇番地

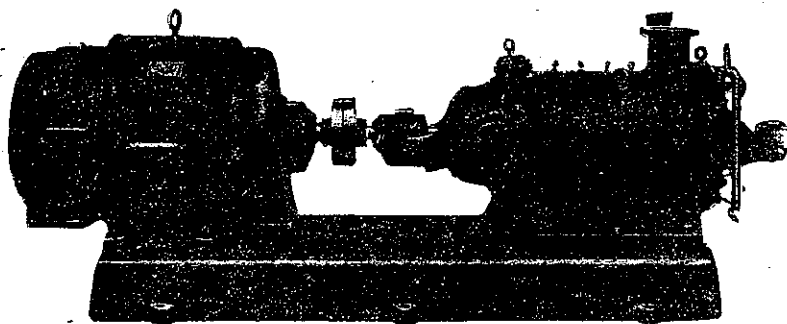
電話 西 五五五八八八四三二番番番

卓越せる二大製品

# エバラ水車



# あのかちポンプ



# 荏原製作所

東京府荏原郡南品川  
大阪堂島ビルヂング\* 京城豊葉町

土木建築請負業

本店 東京市芝區芝公園七號地十二號

下田組

組長 下田周太郎

電話芝(43)三〇四六番

自宅 靜岡縣田方郡三島町柴二

土木建築請負業

本店 秋田市龜ノ町東土手町 電話〇一二三番

栗原組

組長 栗原源藏

支店 東京市淺草區新片町四番地 電話淺草〇〇三三番



# 合資會社 東京鐵骨橋梁製作所

製作科目

鐵骨、鐵塔、橋桁、起重機  
混凝土配給塔、工專用諸機械

本社及工場

東京市芝區月見町二丁目四番地

電話高輪 一四五三  
二一八八  
五七八三

代表者 清水一雄

常務理事 工學博士 竹內季一

技師 長工學士 谷井陽之助

東京市神田區永富町六番地

土木建築請負業 橋本組工業合資會社

電話神田 (25)

一三八六八番  
三二六一三番  
八六一三番



# 一般建築土木

## 組 林 大

本店

大阪市東區京橋三丁目七五番地

東京支店

東京市麴町區丸ノ内一丁目二番地三菱仲廿八號館

橫濱支店

橫濱市中區太田町二丁目二番十五ビルディング

名古屋支店

名古屋市中區新柳町六丁目三番地住友ビルディング

小倉支店

小倉市米町二丁目三二番地

京都營業所

京都市上京區堺町通御池下ル丸木材木町六七五番地

神戸營業所

神戸市海岸通一二番地

工作所大阪工場

大阪市港區千島町六番地

工作所東京工場

東京市深川區鹽崎町一號埋立地

# SPECIAL BORING

## 特許 高根式 ボーリング

### 本領

岩盤、玉石、地質ノ硬軟工事ノ難易多少ニ不拘  
誠實、迅速、正確、底廉ニ御用命ニ應ジマス

### 特色

多年ノ經驗ト研究トニ依リロータリー及ハイカツションノ兩式ヲ極メテ簡  
易ニ應用シ從來ノモノニ一頭地ヲ抜ケル獨特ノ作業ヲナス

### 榮譽

内務省、鐵道省、復興局、東京府廳、東京市役所、全國各國府縣廳、市役  
所、三井物産會社、其他一流大會社、諸官廳技術大家ヨリ多數ノ證明書ヲ  
賜ハル

是非一度

地質調査ボー  
リング専門

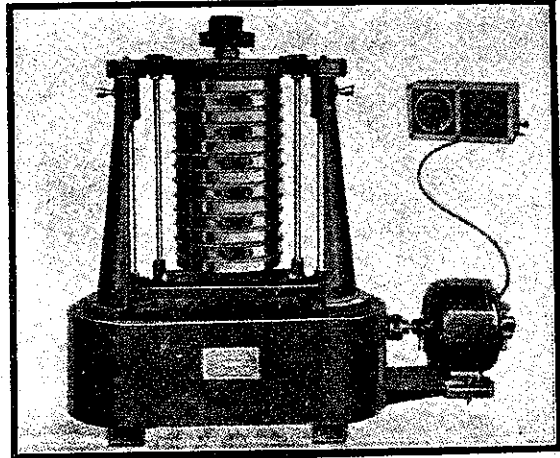
高根組  
高根高十郎

御用命を

本店 東京市日本橋區本石町一丁目十五番地  
電話日本橋三八七二番  
支店 神戸市橋通一丁目七番地(市役所前)  
電話元町一二五番  
支店 京都市西ノ京中保町一七  
電話西陣五九二八番

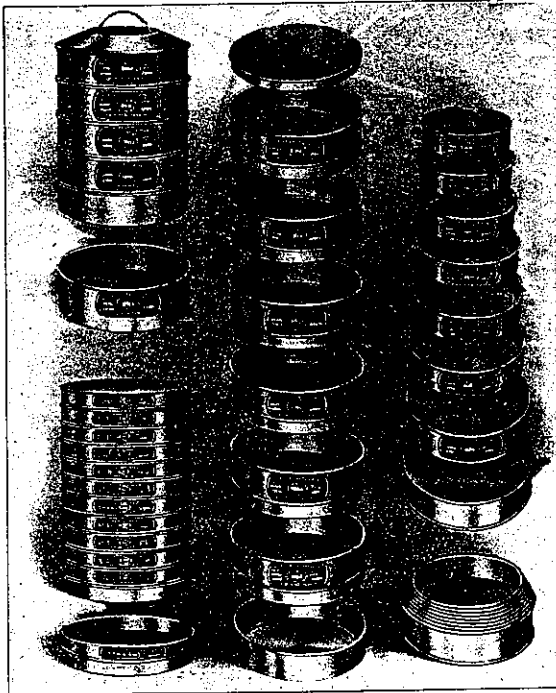


# 混凝土應壓強度試験と篩分析



標準篩振機

セメント、コンクリート、道路材料  
 用各種試験器具機  
 械ノ御照會ハ其專  
 門工場タル弊社へ  
 御願申上マス  
 型録進呈  
 在庫豊富



米國又はタイラー標準篩

## 主なる納入先

各帝國大學工學部土木建築學教室  
 各高等工業學校土木建築科實驗室  
 內務省土木試驗所及各土木出張所  
 復興局技術試驗所並各府縣土木課  
 商工省東京大阪各工業試驗所  
 鐵道省官房研究所及各建設事務所  
 南滿洲鐵道株式會社中央研究所  
 朝鮮、臺灣總督府中央研究所

# 日本工業合資會社

東京市外大崎町下大崎三四一番地

電話高輪 { 六四一八 (事務用)  
 六〇二二 (工場用) }



(置設屋木白京東)

# 日本エレベーター製造株式會社

安岡片 士博學工長社

營業課目

專賣特許

四十一件

東松式エレベーター

エレベーター

コンベヤ

ケーブルカー

エレベータードア

エスカレーター

一般輸送機

本社及工場

大阪市外神崎驛北側

電話土佐堀(44)七三三七、七三三八

東京支店

東京驛前丸の内ビルディング四階  
電話丸の内(23)三〇七三、三〇七四

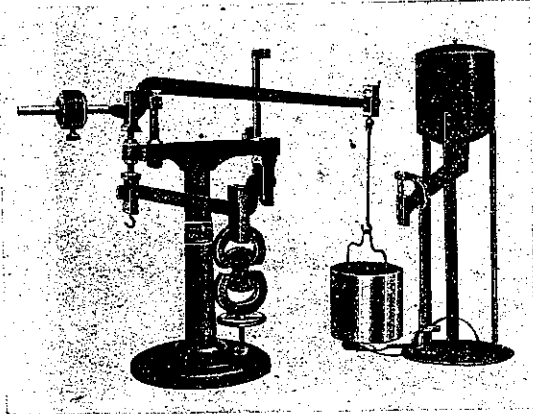
合資  
會社

# 東京衡機製造所

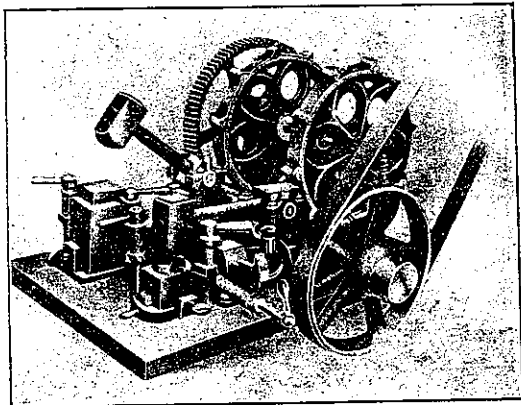
代表社員 工學博士 伊東久米藏

本店 東京市麴町區丸ノ内二丁目六番地  
電話丸ノ内(23) 一七八七番 一九二四番 振替東京六三二三八番

工場 東京府下品川町北品川小關五一六  
電話高輪(44) 一八八五番

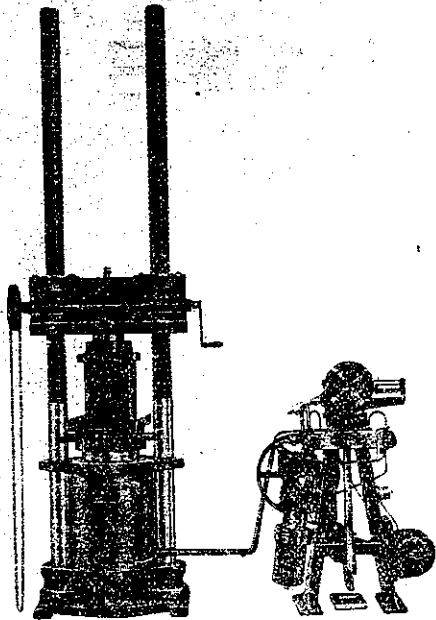


(ミハエリス式耐伸試験機)



(二組鐵組器)

## 型錄進呈



(二百噸耐伸試驗機)

科目

各種材料強弱試驗機  
セメント試驗機  
ダイヤモンド  
メーター  
ター

專賣特許東京衡機自動秤  
鐵道及礦山用貨車掛衡橋  
天秤察秤其他衡器一般



(自動秤)