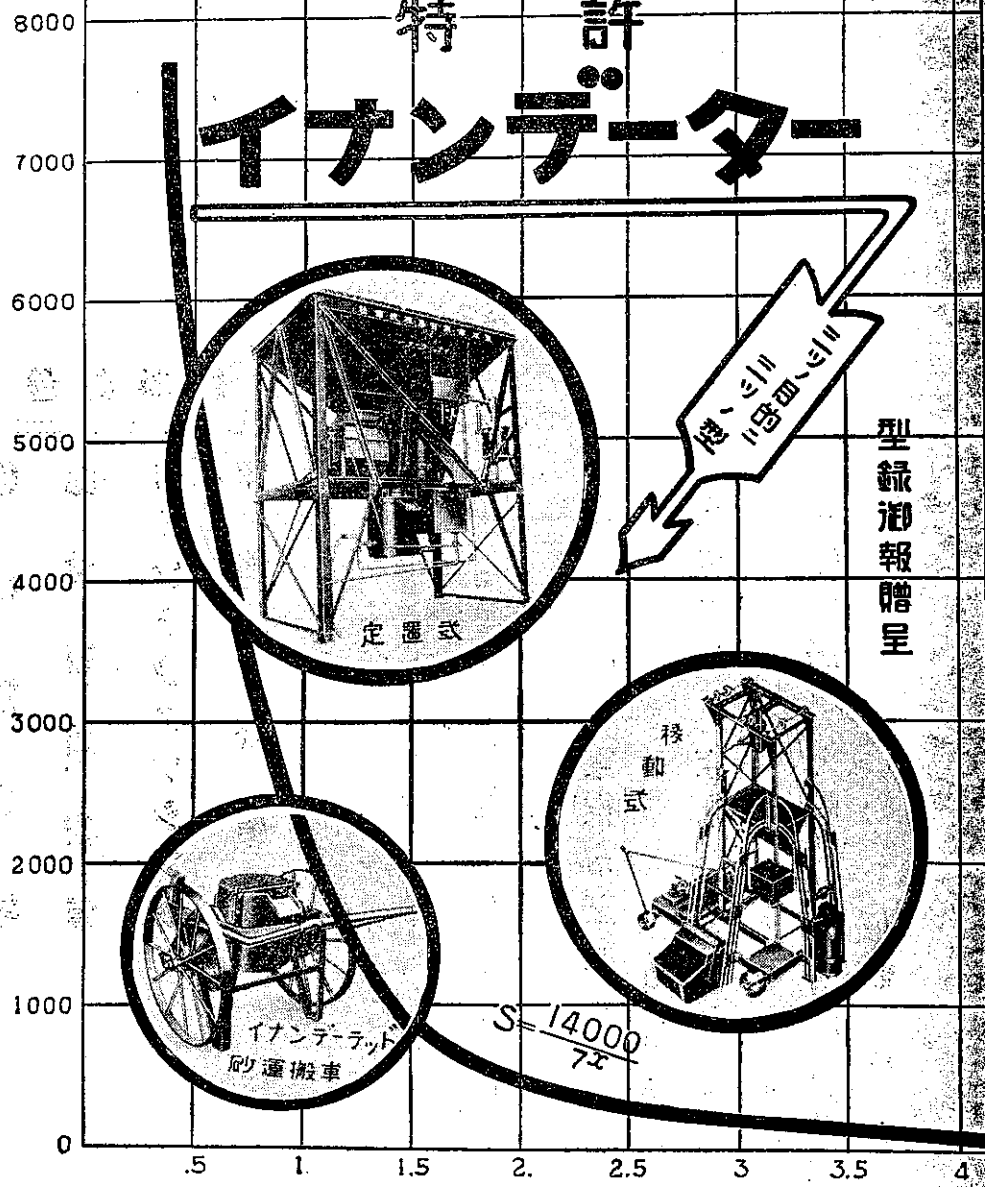


# 本號掲載廣告目次

索引頁	氏名	營業種類
1	山越工場	イナnderター
2	横河橋梁製作所	橋桁、鐵骨、鐵塔其他
3	日本ヒューム管株式会社	ヒューム管
4	大塚工場	土木用諸機械
5	旭硝子株式会社	硝子其他
6	荏原製作所	水車及ポンプ
7	大倉土木株式会社	土木建築請負業
8	間組	同
9	鹿島組	同
10	錢高組	同
11	下田組 栗原組	同 同
12	橋本組工業合資會社 東京鐵骨橋梁製作所	同 橋桁、鐵骨、其他
13	大林組	土木建築請負業
14	東京青島工業社 東京電燈株式会社	青島専門 電燈電力
15	王子製紙株式会社	製紙業
16	萩島石材店	石材、ブロック、砂利
17	日本エレベーター製造株式会社	エレベーター、コンベヤー其他
18	富士電機製造株式会社	土木用機械

# 特許 イナnderター

S = 混泥土二十八日後の耐圧強  $\text{lbs}/\text{sq.}$



型録御報贈呈

$$X = \frac{\text{水の容積}}{\text{セメントの容積}}$$

**特徴** 水とセメントの 比が常々一定にしてコンクリート、強力かつ一定なラッシュ  
 豫定、強サのコンクリートが作れる。 コンクリート 材料が正確に測り均  
 ナルコンクリートが作れる。 合理的で且つ経済的にコンクリートが作れる事。

特許イナnderターは従来弊社にて製造、東京商業貿易會社にて販賣能は候處今同社と相談の  
 結果、弊社にて製造より直接販賣迄致す事と相成候に付何卒從前通り將來共御用命の程率願上候

株式會社 山越工場 東京市芝區本芝三丁目八  
 電話高輪442960-2961

株式會社

# 橫河橋梁製作所

## 營業科目

鋼橋桁鐵塔  
 鐵骨家屋鐵管  
 ポイントクロツシダ  
 其他附帶業務

本社 東京市芝區月見町一丁目七番地  
 電話高輪二七六六番

東京工場 東京市芝區月見町一丁目七番地  
 電話高輪九七〇七六六番

大阪工場 大阪市港區南境川町三丁目三〇番地  
 電話西三三三〇六二番

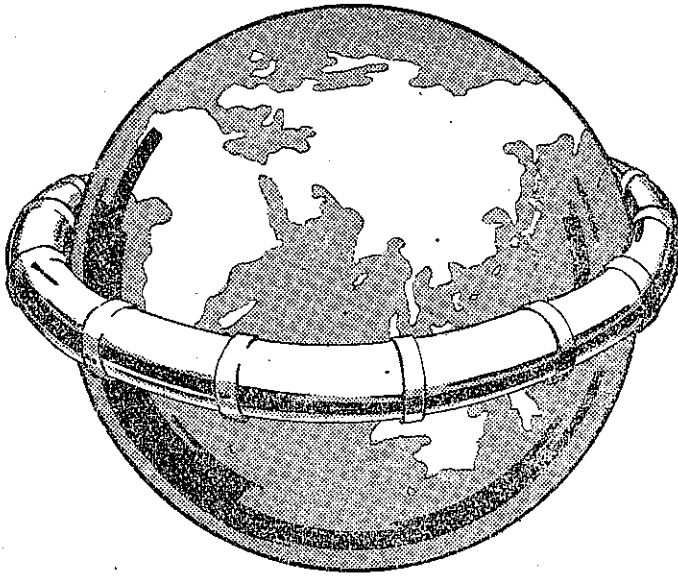
電話西三三三〇六二番

# ヒュームパイプ



## 用途

鑛山用途風管  
 溫泉送湯管原油管  
 水力電氣導水管  
 其他省略  
 唧筒吸管及送水管  
 門柱及橋脚管



## 用途

上水道内壓管  
 下水道外壓管  
 電信電話導線  
 排水灌溉用管  
 鐵道用大暗梁  
 送電線埋設管

“Hume Pipe is to Concrete Pipe as Steel is to Pig Iron.”

## 日本ヒューム管株式會社

東京市京橋區三十間堀三丁目

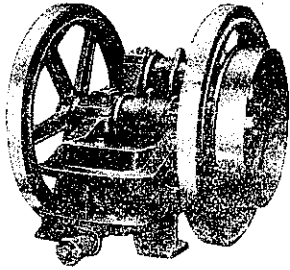
電話銀座 1856・3335・5782番

支店 大阪市西區江戸堀上通二丁目四十二番地 電話土佐堀 1534

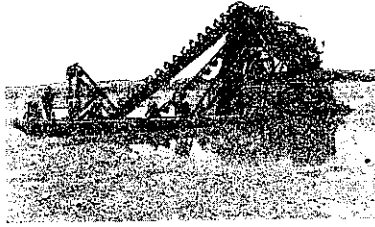
出張所 { 門司市白木崎淺野スレート會社支店內 電話…1228 1931.  
 名古屋市中西區南鍛冶屋町三淺野スレート會社內 電話中……1097.  
 札幌市北三條東四丁目一淺野スレート會社內 電話區……593.

工場 { 横濱市鶴見區潮田町二八八八 電話鶴見……209.  
 大阪市西區津守町三九八 電話櫻川… 4460.

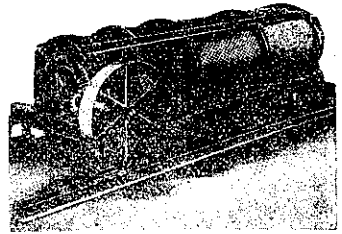
( 堅 牢 ) ( 土 木 建 築 用 機 械 ) ( 優 秀 )



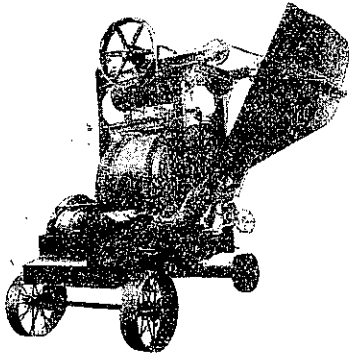
ブレーキ、クラッシャー



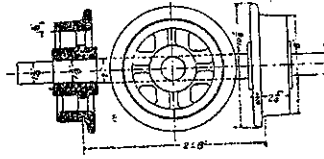
砂利採取船



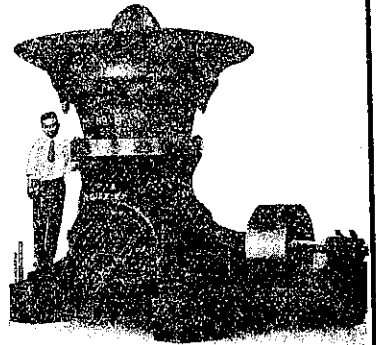
トロンメル



コンクリート、ミクサー



チルド車輪  
の  
権 威  
標準型百餘種  
(カタログ進呈)



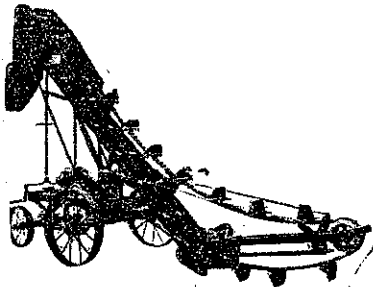
アヤイレート、クラッシャー

株式會社

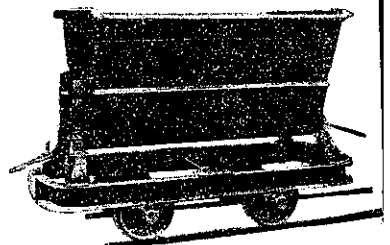
大 塚 工 場

社 長  
大 塚 榮 吉

東京市芝區三田豐岡町六六  
電話高輪二一五〇・二一五一



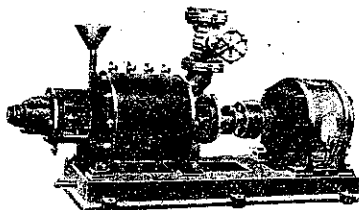
砂、砂利積込機



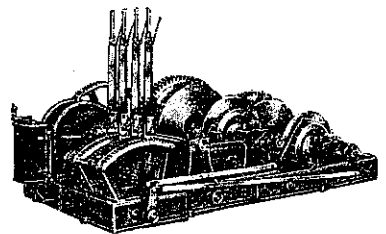
鋼トロ、箱トロ

其 他

機 械  
式 一  
装 置  
空 氣 壓 縮  
機 械  
砂 製 造  
機 械  
捲 揚  
機 械  
鐵 桁 鐵 柱



排 水 ポンプ



捲 揚 機 械

創業者明治四拾年・資本金壹千貳百拾萬圓

# 旭硝子株式會社

東京丸の内



窓硝子

優良品としては各種厚味の赤菱印、實用品としては黒菱印、工場倉庫向へは松印を提供尙加工品艶消結霜の應需

曹達灰

菱印曹達灰「デンス」「ライト」の兩種は純度、色相其他品質の優秀なる點に於て一般化學工業界に定評を有す

重曹

菱印重炭酸「ナトリウム」は嚴密なる規格下に製造局方合格品たるは勿論品質舶來品を凌駕し製藥業者間に喧傳さる

塩化石灰

製氷並に豆腐製造に供され、セメントに混用して其硬化を促進し又運動場道路に撒布して保濕防塵の目的を達す

耐火煉瓦

一般窯爐用耐火煉瓦の製造特に硝子熔解窯シヤモツト及硃石煉瓦は自家多年の經驗により充分の自信を以て提供

促肥素

一般肥料と併用せば常に收穫を増し得るのみならず作物の品質を良化し連年の施用によりて土質は漸次改善さる

旭ラツカ

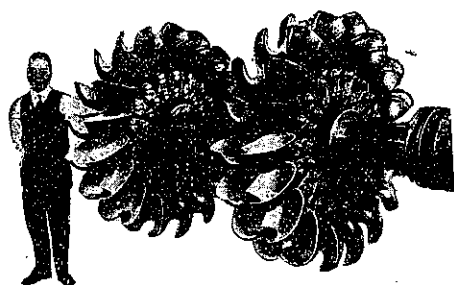
卓越せる電氣絶縁力と高度の膠着力、彈性、耐酸、耐アルカリ、耐油、耐熱、耐水の諸性質を具備せる最新の高級塗料

出張所 東京・大阪・門司・名古屋・小樽

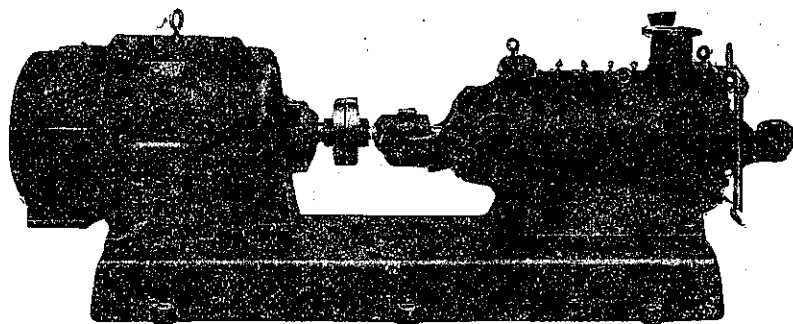
工場 一 尼崎・牧山・鶴見

卓越せる二大製品

# エバラ水車

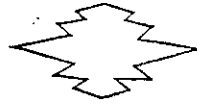


# あのくちポンプ



# 荏原製作所

東京府荏原郡南品川  
大阪堂島ビルヂング\* 京城青葉町



# 大倉土木株式會社

東京銀座座

橫濱	大阪	京城
出	出	出
張	張	張
所	所	所

電話 京橋  
長距離  
代表番號  
 同

二	二	二
一	一	一
四	三	三
一	一	〇
番	番	番

大連	臺灣	樺太
出	出	出
張	張	張
所	所	所



業 負 請 築 建 木 土

資 會 社 間 組

本 店

東 京 市 赤 坂 區 青 山 北 町 三 一 七

電 話 青 山 二 三 〇 六 四 番  
六 九 〇 八 番

下 關 支 店

下 關 市 外 濱 町 三

電 話 下 關 五 〇 三 番

朝 鮮 支 店

京 城 府 龍 山 漢 江 通 一 一

電 話 龍 山 一 四 〇 四 〇 番  
一 〇 三 四 番

# 土 木 建 築 請 負

---

## 鹿 島 組

---

組 長 工 學 士 鹿 島 精 一

---

(慶 應 年 間 創 立)

本 店 東 京 市 京 橋 區 南 大 工 町 一

電 話 京 橋 { (區) 3 0 0 2、3 0 0 3  
4 5 1 1、4 5 1 2

宅 東 京 市 小 石 川 區 關 口 町 二 〇 七

電 話 牛 込 6 0 0 9

出 張 所 上 野、伊 豆、橫 濱、大 阪、熊 本、

青 森、盛 岡、北 海 道、朝 鮮、臺 灣 等

土木建築  
請負業

合資  
會社

錢

高

組

東京

東京市京橋區木挽町四丁目四番地

電話銀座

三三三三  
四三八八  
四八八八  
八二一〇  
番番番番

大阪

大阪府西區土佐堀通三丁目廿四番地

電話土佐堀  
三三四一  
四一八七  
番番

代表社員 錢高作太郎  
工學士 錢高久吉  
代表社員 錢高久吉

名古屋

名古屋市新榮町陸田ビルディング

電話東三五二八番

工作所

東京市深川區木場町四九番地

電話本所六三八六番

土木建築請負業

下田組

本店 東京市芝區芝公園七號地十二號

組長 下田 周太郎

電話 芝(43) 三〇四六番

自宅 靜岡縣田方郡三島町柴二

土木建築請負業

栗原組

本店 秋田市龜ノ町東土手町 電話〇一二三番

組長 栗原 源藏

支店 東京市淺草區新片町四番地 電話淺草〇〇三三番



# 合資 東京鐵骨橋梁製作所

製作  
科目

鐵骨、鐵塔、橋桁、起重機  
混凝土配給塔、工服用諸機械

本社及  
工場

東京市芝區月見町二丁目四番地

電話高輪 一四五三  
二一七八  
三三八三

代表者 清水 一雄  
常務理事 工學博士 竹 內 季 一  
技師 長工學士 谷 井 陽 之 助

東京市神田區永富町六番地

土木建築請負業 橋本組工業合資會社

電話神田 (25) 三八六一番  
一三八六八番

# 一般建築土木

## 組 林 大

本店

大阪市東區京橋三丁目七五番地

東京支店

東京市麴町區丸ノ内一丁目二番地三菱仲廿八號館

橫濱支店

橫濱市中區太田町二丁目二二番十五ビルディング

名古屋支店

名古屋市中區新柳町六丁目三番地住友ビルディング

小倉支店

小倉市米町二丁目三二番地

京都營業所

京都市上京區堺町通御池下ル丸木材木町六七五番地

神戸營業所

神戸市海岸通一二番地

工作所大阪工場

大阪市港區千島町六番地

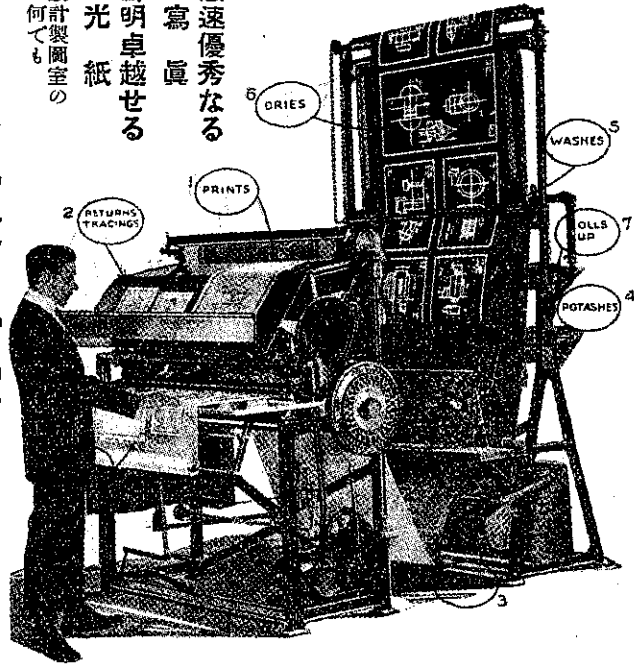
工作所東京工場

東京市深川區鹽崎町一號埋立地

# 青寫眞

最も敏速優秀なる  
青寫眞  
最も鮮明卓越せる  
感光紙

其他設計製圖室の  
御用は何でも



東京市芝區  
櫻川町二

東京青寫眞工業社

電話芝三、一五六番 振替東京六九七九〇番

## 營業科目

- 青寫眞感光紙及感光液製造販賣
- 各種陽畫感光紙特約販賣
- 青寫眞電光燒付其他各種陽畫寫眞燒付應需
- トレース及製圖又は圖工派遣
- 青寫眞機械器具用品一式販賣
- 設計製圖室用品用具製圖用紙類販賣

# 東京電燈株式會社

本社 東京市芝區櫻田本郷町二十二番地

# 王子製紙株式會社

東京府北豐島郡王子町王  
子  
工  
場  
電話  
小石川  
王子  
二五〇  
一八四

同 町 大字 下十條 十  
條  
工  
場  
電話  
王子  
三一  
〇〇

同 南葛飾郡龜戸町龜  
戸  
工  
場  
電話  
隅田  
二五七  
〇

大阪市北區善源寺町都  
都  
工  
場  
電話  
東  
四〇八  
〇〇

同 東淀川町北長柄町淀  
淀  
工  
場  
電話  
北  
四〇八  
八三二

静岡縣庵原郡富士川町岩  
岩  
工  
場

富山縣射水郡伏木町伏  
木  
工  
場

福岡縣小倉市大字篠崎小  
倉  
工  
場

北海道勇拂郡苫小牧町苫  
小  
工  
場

樺太 大泊郡 大泊町 大  
泊  
工  
場

同 豐原郡 豐原町 豐  
原  
工  
場

同 野田郡 野田町 野  
田  
工  
場

朝鮮平安北道義州郡古城面麻田洞朝  
鮮  
工  
場

東京市麴町區丸ノ内郵船ビルディング内

王子製紙株式會社東京出張所

代表丸ノ内(23)三三五一・三三六一・圖三三五九番





福生驛河岸積込所新設工場

# 萩島石材店

## 營業種目

道路工事用碎石砂利割栗石  
各種建築土木用石材其他

アスファルト  
コンクリート  
ブロック  
タタキ

## 出張所

中央線初狩驛前  
同 石和驛前  
水戸線羽黒驛前  
青梅線福生驛  
河岸積込所

碎石割栗石採掘場  
碎石割栗石採掘場  
花崗石採掘場  
砂利採取場  
ブロック工場

電話四谷 (35) 一〇九四番  
三九五〇番  
東京新宿驛前



(東京白木屋設置)

# 日本エレベーター株式会社 製造株式 社會

安岡片 士博學工長社

## 營業課目

專賣特許

四十一件

東松式エレベーター

エレベーター

コンベヤー

ケーブルカー

エレベータードア

エスカレーター

一般輸送機

本社及工場

大阪市外神崎驛北側

電話土佐堀(44)七三三九、七三三八

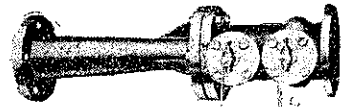
東京支店

東京驛前丸の内ビルディング四階  
電話丸の内(23)三〇七三、三〇七四

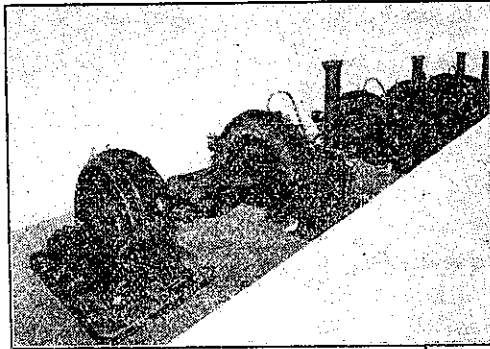
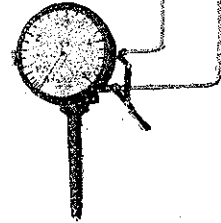
# 最新 最鋭



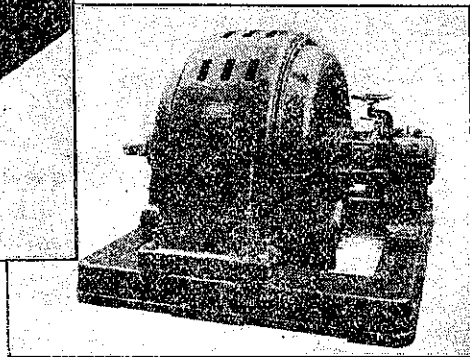
シーメンス式  
水位指示装置



機械的流量指示計  
MA6型ヲ装セル  
ヴェンチュリ管



400馬力 排水唧筒直結  
富士モートル



1000馬力 浚渫唧筒直結  
富士モートル

$\frac{1}{2}$ 乃至100馬力 漂漚型富士モートル

ハ在庫常ニ豊富

電氣機械器具鑄屋製造  
シーメンス各社總代理店



## 富士電機製造株式會社

本社及工場…神奈川縣川崎市  
東京・大阪・門司・名古屋・仙臺・札幌  
營業所…大連・京城・臺北・伯林