

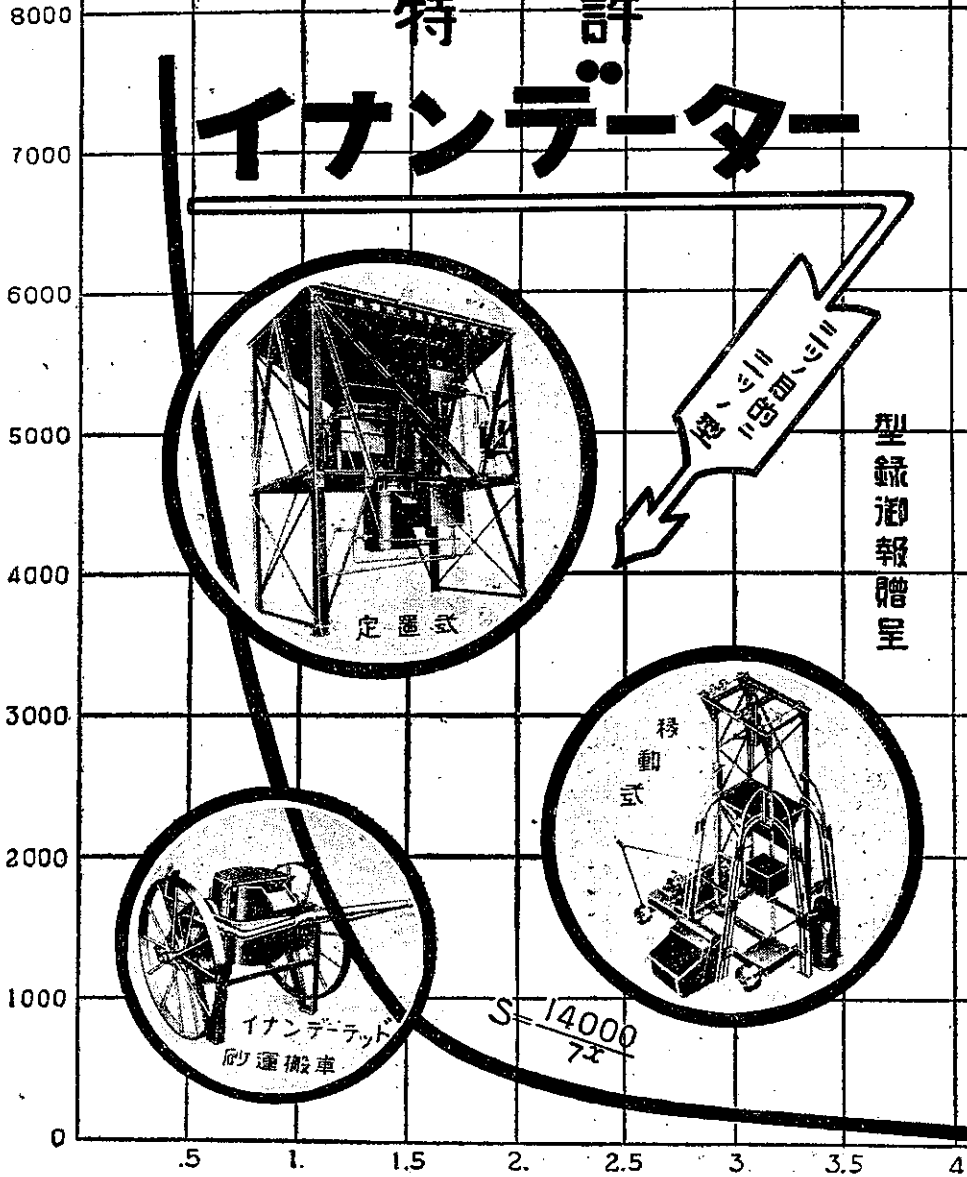
# 本號掲載廣告目次

索引頁 氏名 業種分類

1	山越工場	イアンデーター
2	横河橋梁製作所	橋桁、鐵骨、鐵塔其他
3	日本ホーム管株式会社	ホーム管
4	大塚工場	土木用諸機械
5	關機械製作所	水力用諸機械
6	荻原製作所	水車及ポンプ
7	大倉土木株式会社	土木建築諸負業
8	間組	同
9	鹿島組	同
10	錢高組	同
11	下田組 栗原組	同 同
12	前田組 東京鐵骨橋梁製作所	同 橋桁、鐵骨、其他
13	大林組	土木建築諸負業
14	橋本組工業合資会社 原木組	同 同
15	日本石油株式会社道路部	アスファルト販賣道路工事其他
16	日本エレベーター製造株式会社	エレベーター、コンベヤー其他
17	日本工業合資会社	土木用試驗機
18	電業社原動機製造所	水車
19	日本ソリテック株式会社 東邦電力株式会社	道路工事其他 電燈電力
20	川崎鐵鋼工場	蛇籠鐵骨製造
21	浦賀船渠株式会社	土木用諸機械
22	田原製作所	ローリングダム
23	ベセルヘム製鐵會社	鐵矢板
24	東京衡機製造所	土木用試驗機及衡機

# 特許 イナnderター

S = 混泥土二十八日後の耐圧強  $\frac{\text{kg}}{\text{cm}^2}$



型録御報贈呈

$$X = \frac{\text{水の容積}}{\text{セメントの容積}}$$

**特徴** 水とセメントの比ヲ常ニ一定ニシテ コンクリートノ強カ一定ナラシム。豫定ノ強カ コンクリートヲ作ル。 コンクリート材料ヲ正確ニ測リ均一ナル コンクリートヲ作ル。合理的ニ且ツ経済的ニ コンクリートヲ作ル事。

特許イナnderターは從來弊社にて製造、東京商業貿易会社にて販賣器在候處今同社と相談の結果、弊社にて製造より直接販賣迄致す事と相成候に付何卒従前通り將來共御用命の趣奉願上候

株式会社 山越工場 東京市芝區本芝三丁目八  
電話高輪(44)2960-2961

株式會社

# 橫河橋梁製作所

## 營業科目

鋼橋、桁、鐵塔  
 鐵骨、家屋、鐵管  
 ポイントクロッシング  
 其他附帶業務

本社 東京市芝區月見町一丁目七番地  
 電話 高輪 二七六六番

東京工場 東京市芝區月見町一丁目七番地  
 電話 高輪 九七〇七六六番

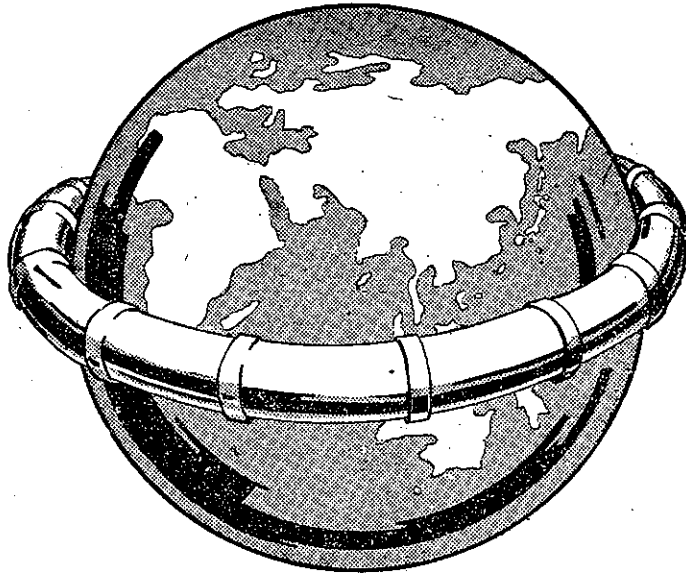
大阪工場 大阪府港區南境川町三丁目三〇番地  
 電話 西 五五五八八八番

電話 西 三三三三番

# ヒュームパイプ

## 送 用

鑛山用送風管  
 溫泉送湯管原油管  
 水力電氣導水管  
 其他省略  
 唧筒吸管及送水管  
 門柱及橋脚管



## 送 用

下水道内壓管  
 下水道外壓管  
 電信電話導線  
 排水灌溉用管  
 鐵道用大暗梁  
 送電線埋設管

“Hume Pipe is to Concrete Pipe as Steel is to Pig Iron.”

## 日本ヒューム管株式會社

東京市京橋區三十間堀三丁目

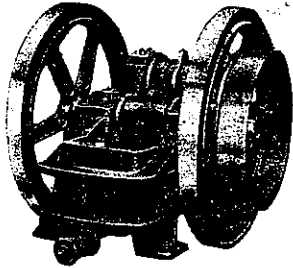
電話銀座 1856・3335・5782番

支 店 大阪市西區江戸堀上通二丁目四十二番地 電話土佐堀 1534

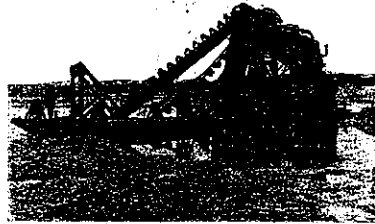
出張所 { 門司市白木崎淺野スレート會社支店內 電話…1228 1931.  
 名古屋市 中區南嶽治屋町三淺野スレート會社内 電話中……1097.  
 札幌市北三條東四丁目一淺野スレート會社内 電話函……593.

工 場 { 横濱市 鶴見區 潮田町 二 八 八 八 電話鶴見……209.  
 大阪市 西成區 津守町 三 九 八 電話櫻川……4460.

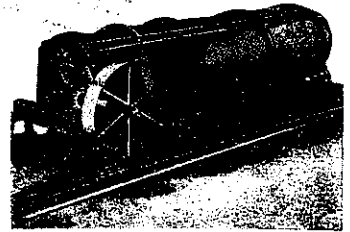
( 堅 牢 ) ( 土 木 建 築 用 機 械 ) ( 優 秀 )



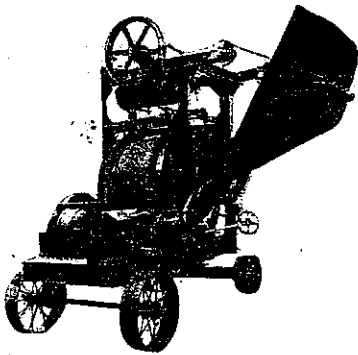
ブレーキ、クラッシャー



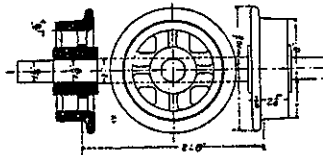
砂利採取船



トロンメル



コンクリート、ミクサー



チルド車輪  
の  
権 威  
標準型百餘種  
(カタログ進呈)



ダイヤレート、クラッシャー

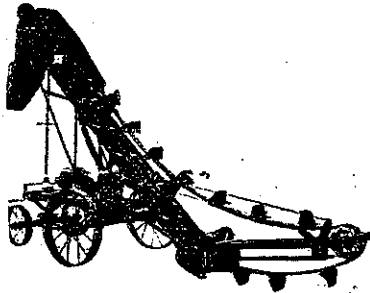
株 式 會 社

大 塚 工 場

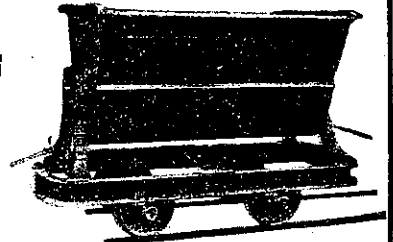
社 長

大 塚 榮 吉

東京市芝區三田豊岡町六六  
電話高輪二一五〇・二一五一



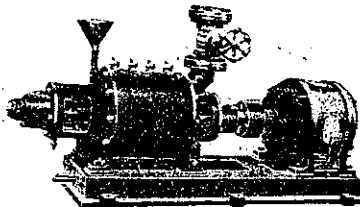
砂、砂利積込機



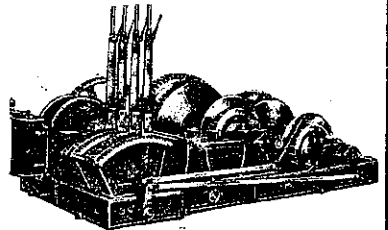
鋼トロ、箱トロ

其 他

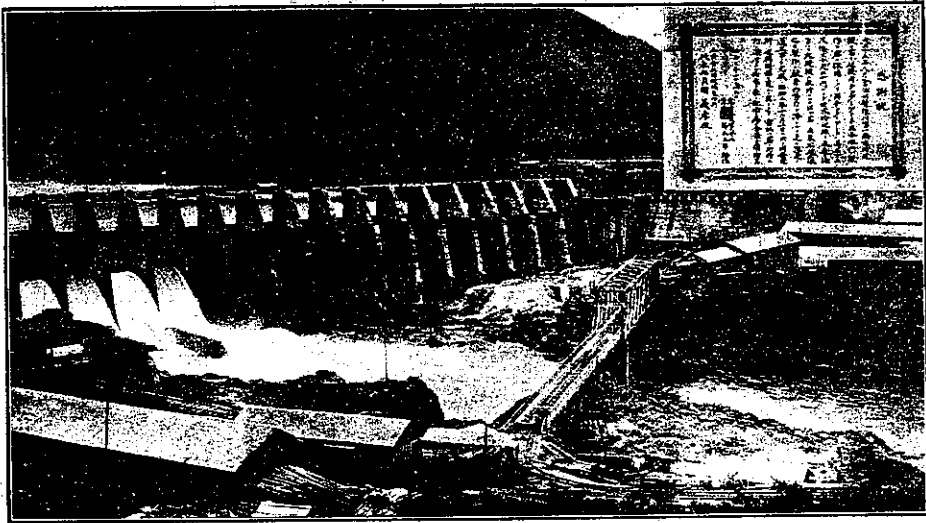
空 氣 壓 縮 機  
碎 石 装 置 一 式  
砂 製 造 機 械  
エ ン ド レ ス 捲 揚  
鐵 桁 鐵 柱



排 水 ポ ンプ



捲 揚 機 械



東信電氣株式會社阿賀野川第一發電所堰堤用アートル型水門

主なる納入先

内務省東京土木出張所殿  
 内務省大阪土木出張所殿  
 埼玉縣廳土木課殿  
 東信電氣株式會社殿  
 關東水力電氣株式會社殿  
 北海道電燈株式會社殿  
 大淀川水力電氣株式會社殿

香妻川電力株式會社殿  
 庄川水力電氣株式會社殿  
 京濱電力株式會社殿  
 富士製紙株式會社殿  
 黑部川水力電氣株式會社殿  
 日本電力株式會社殿  
 其他

會社

關機械製作所

本社及工場

東京市深川區東扇橋町百二十二番地

電話本所 四三五四八〇番

出張所

東京市丸ノ内海上ビル四階四四〇號

電話丸ノ内 三九八二六七番

營業科目

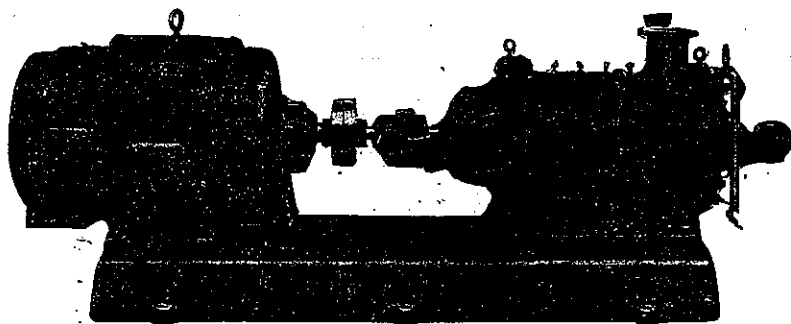
特許水力用門扉並捲揚裝置  
 水壓諸機 械並 唧筒  
 特許空氣 錘並送風機  
 空氣壓搾機並真空唧筒  
 製紙機 械、釀造機 械  
 其他一般化學工業用諸機 械  
 汽罐、水壓鐵管並橋梁

卓越せる二大製品

エバラ水車

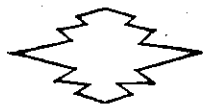


みのくちポンプ



荏原製作所

東京府荏原郡南品川  
大阪堂島ビルヂング\* 京城豊葉町



# 大倉土木株式會社

東京銀座

橫濱	大阪	京城
出張所	出張所	出張所

電話 京橋  
長距離  
代表番號  
 二二二  
 一一一  
 四三三  
 一一〇  
 番番番

大連	臺灣	樺太
出張所	出張所	出張所



業 負 請 築 建 木 土

合 資 會 社 間 組

本 店

東 京 市 赤 坂 區 青 山 北 町 三 一 七

電 話 青 山 二 〇 六 四 番 六 九 〇 八 番

下 關 支 店

下 關 市 外 濱 町 三

電 話 下 關 五 〇 三 番

朝 鮮 支 店

京 城 府 龍 山 漢 江 通 一 一

電 話 龍 山 四 〇 三 四 番 一 〇 三 四 番

土 木 建 築 請 負

---

鹿 島 組

---

組 長 工 學 士 鹿 島 精 一

---

(慶 應 年 間 創 立)

本 店 東 京 市 京 橋 區 南 大 工 町 一

電 話 京 橋 { (國) 3 0 0 2、3 0 0 3  
4 5 1 1、4 5 1 2

宅 東 京 市 小 石 川 區 關 口 町 二 〇 七

電 話 牛 込 6 0 0 9

出 張 所 上 野、伊 豆、橫 濱、大 阪、熊 本、

青 森、盛 岡、北 海 道、朝 鮮、臺 灣 等

土木建築  
請負業

合資  
會社

錢

高

組

東京

東京市京橋區木挽町四丁目四番地

電話銀座

三三三三  
四三八八  
五八八八  
四八八八  
八二一〇  
番番番番

大阪

大阪市西區土佐堀通三丁目廿四番地

電話土佐堀  
三三三三  
四四一一  
八七番

代表社員 錢高作太郎  
工學士 錢高久吉  
代表社員 錢高久吉

名古屋

名古屋市新榮町陸田ビルディング  
電話東三五一八番

工作所

東京市深川區木場町四九番地  
電話本所六三八六番

土木建築請負業

本店 東京市芝區芝公園七號地十二號

下田組

組長 下田周太郎

電話芝(43)三〇四六番

自宅 静岡縣田方郡三島町柴二

土木建築請負業

本店 秋田市龜ノ町東土手町 電話〇一二三番

栗原組

組長 栗原源藏

支店 東京市淺草區新片町四番地 電話淺草〇〇三三番



製作  
科目

鐵骨、鐵塔、橋桁、起重機  
混凝土配給塔、工用諸機械

本社及  
工場

東京市芝區月見町二丁目四番地

電話高輪 二一四五三  
五七八八三

# 合資 東京鐵骨橋梁製作所

代表者 清水一雄

常務理事 工學博士 竹內季一

技師 長工學士 谷井陽之助

東京市芝區愛宕町二丁目一番地

電話芝一五二六番

土木建築請負業

合資  
會社

## 前田組

代表社員

前田榮次郎

# 一般建築土木

## 組 林 大

本店

大阪市東區京橋三丁目七五番地

東京支店

東京市麴町區丸ノ内一丁目二番地三菱仲廿八號館

橫濱支店

橫濱市中區太田町二丁目二番十五ビルディング

名古屋支店

名古屋市中區新柳町六丁目三番地住友ビルディング

小倉支店

小倉市米町二丁目三二番地

京都營業所

京都市上京區堺町通御池下ル丸木材木町六七五番地

神戸營業所

神戸市海岸通一二番地

工作所大阪工場

大阪市港區千島町六番地

工作所東京工場

東京市深川區鹽崎町一號埋立地

東京市神田區永富町六番地

土木建築請負業

# 橋本組工業合資會社

電話神田 (25)

八六三番  
三二一番  
一八六八番

橫濱市中區蓬萊町三丁目十三番地

電話長者町

五〇六八番  
二四八三番

土木建築請負業

株式會社

# 原

# 木

# 組

支配人

原

木

康

平

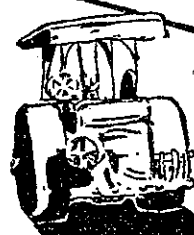
技師長

三

角

鎌

三



國産

アソカール販賣

一般道路ト事請カ員

型録進呈

アソカール・ビチリシク  
東洋一手施工

日本石油株式會社  
道路部

東京丸の内有樂館  
大阪・下関・小樽





(置設屋木白京東)

# 日本エレベーター製造株式會社

安岡片 士博學工長社

## 營業課目

專賣特許

四十一件

東松式エレベーター

エレベーター

コンベヤー

ケーブルカー

エレベータードア

エスカレーター

一般輸送機

本社及工場

大阪市外神崎 驛北側  
電話土佐堀(44) 七三三七、七三二八

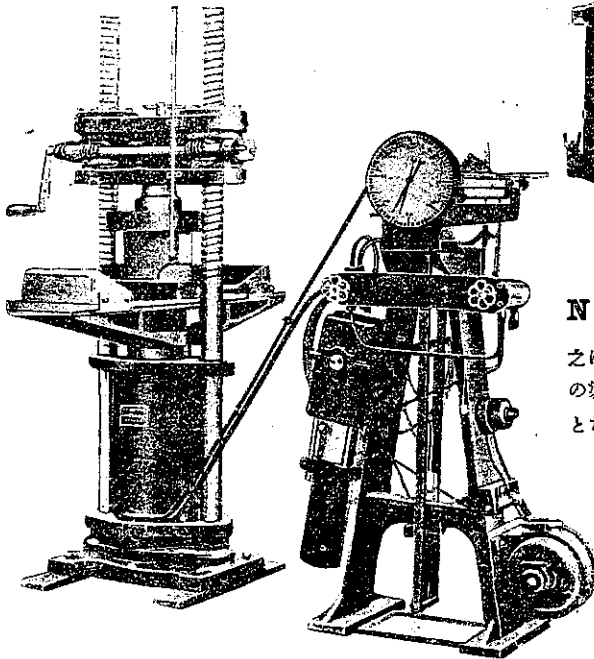
東京支店

東京驛前丸ノ内ビルディング四階  
電話九ノ内(23) 三〇七三、三〇七四

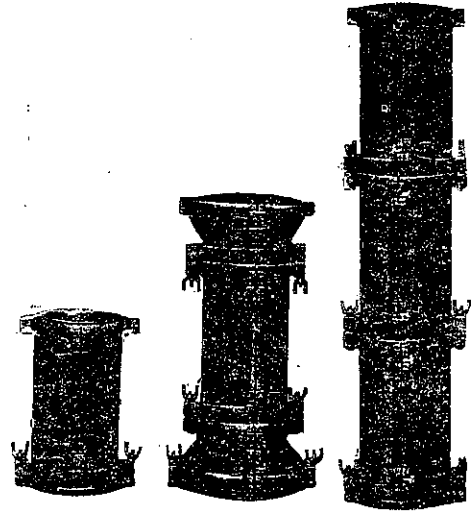
# 混凝土應壓強度試驗用 試驗機と標準型枠

型録進呈

セメント、コンクリート、道路材料  
用各種、試験器具  
機械ノ御照會ハ其  
専門工場タル弊社  
へ御願申上マス



100 吨振子動力計附耐壓試験機



(1) (2) (3)

新案特許登録第一一二九八號

## N式ユニバーサル、コンクリート型枠

之は耐壓のみならず耐伸、捻扭、彎曲各種試験體の製作に應用がきゝますから便利で設備費の節約となります

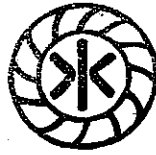
- (1) コンクリートに関する協會會決定の應壓強度試験用標準型枠（内徑 15 c.m. 内高 30c.m.）枠型
- (2) (1) の上下に一組のヘッドピースを附して耐伸又は捻扭試験體を作るもの
- (3) (1) を數個重ねて長柱試験體を作るもの

# 日本工業合資會社

東京市外大崎町下大崎三四一番地

電話 高輪 { 六四一八 (事務用)  
八〇二二 (工場用)

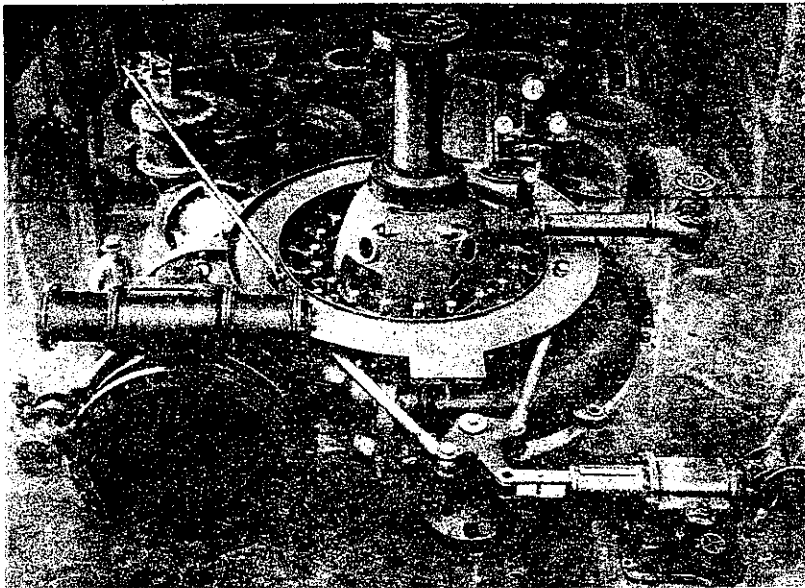
振替口座東京 六〇二二三番



本邦唯一水車專門製造所

製造總容量 百六十萬馬力

群馬水電株式會社松谷發電所納



二萬一千馬力水車

落差三六六呎

### 製造中ノ主要水車

朝鮮水電株式會社御注文 31,000馬力 一臺 落差 702呎 全自動運轉

(國產最大容量 高落差反動式 大容量大自動運轉トシテ劃期的水車)

朝鮮水電株式會社御注文 27,000馬力 一臺 落差 350呎 全自動運轉

大淀川水電株式會社御注文 16,000馬力 三臺 落差 188呎

日本電力株式會社御注文 14,000馬力 二臺 落差 426呎 全自動運轉

日本海電氣株式會社御注文 12,000馬力 二臺 落差 2,050呎 遠方制御運轉

(國產最高落差ベルトンホキール)

金澤市電氣局御注文 960馬力 二臺 落差 43呎 半自動運轉

(國產最初ノプロペラー型水車)

株式會社

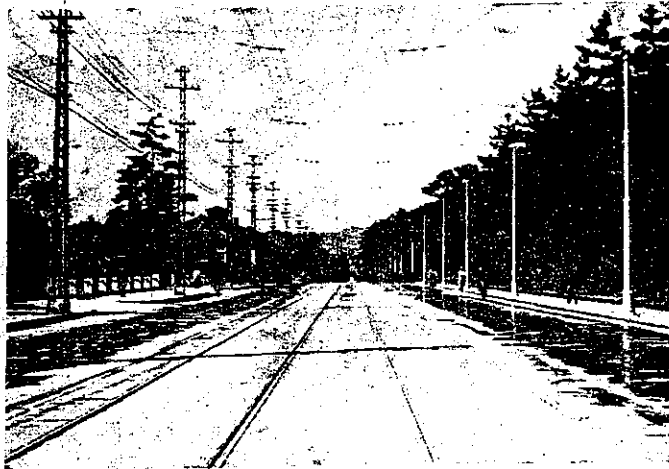
## 電業社原動機製造所

東京市代々幡町 電話 四谷 1031・1032・(長) 1033・1034

## 長特大五

- 一、強靱性に富み衝撃振動に對し耐力強大なり。
- 二、磨滅程度最少均等にして且つ龜裂を生ぜず。
- 三、防水性にして海水に浸蝕せらるゝことなし。
- 四、花崗碎石に對して膠着力強く防火性を有す。
- 五、年月を経過するに從ひ著しく強度を増進す。

路道裝鋪トッチデリソ前所御市都京



呈送第次越申御録型

階四ルピ倉片・八町疊區橋京市京東

社會式株トッチデリソ本日

九六一三至 〇六一三自 (56) 橋京話電

## 目科業營

ソリデチットセメントの製造及販賣  
 ソリデチット加工品の製作並に販賣  
 ソリデチット鋪装工事防水工事請負  
 ソリデチット膠石材料花崗碎石販賣

資本金 壹億四千四百參拾貳萬壹千貳百圓

# 東邦電力株式會社

社長 松永安左衛門

本社 東京市麴町區丸ノ内一丁目六番地

電話丸ノ内2461.....(10)



道路  
補強ニハ

カワサキ

カナミアミ

川崎鐵網工場

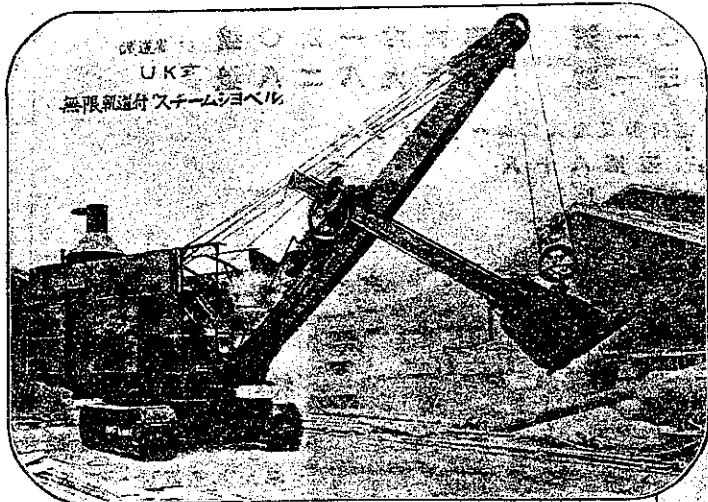
本店 東京 芝区田町二丁目  
出張所 大阪 京城 札幌...

カナアミノ時價ハ川崎鐵網月報ヲ御覽下サイ

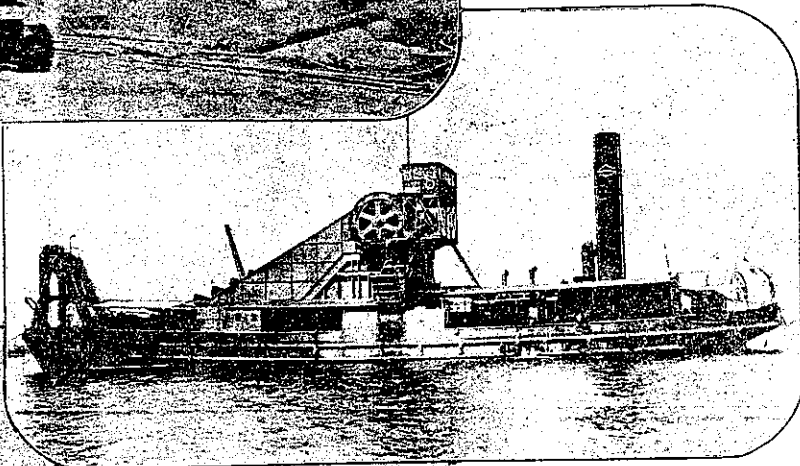


## 營業課目

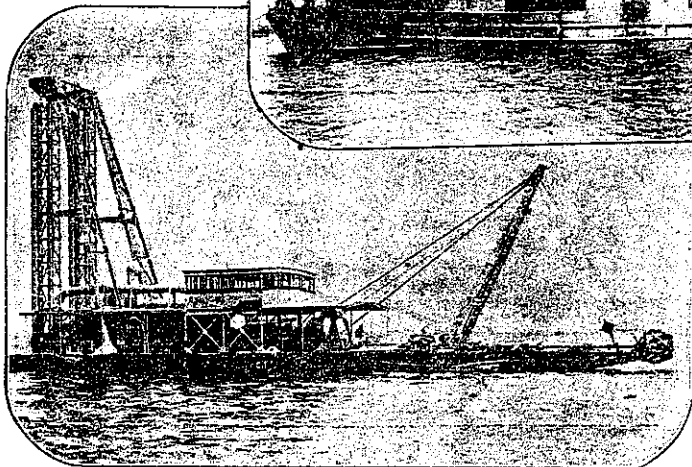
各種船舶新造並修理。陸用船用汽機汽罐。各種鐵橋梁。鐵骨建築。發電用水壓鐵管。送電用鐵塔。各種タンク類。諸鑄鋼品鍛造其他鐵工諸品。



有限新造付スチームショベル



↑  
横濱市  
自走鋤鏈式浚渫船大黒丸



横濱市  
← 唧筒式浚渫船布袋丸

# 浦賀船渠株式會社

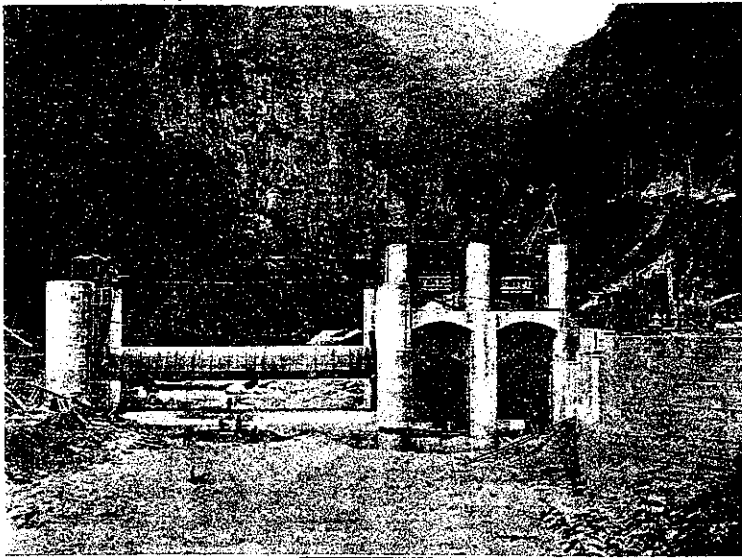
本社 東京市麴町區丸ノ内一丁目六番地  
 浦賀工場 神奈川縣三浦郡浦賀町谷戸  
 横濱工場 横濱市神奈川區大野町二番地  
 大阪出張所 大阪市北區宗是町一番地大阪ビルディング

# 特許ローリングダム

第四五五〇一號  
第六六二三一號

第六六一四〇號  
第六九八二八號

日本電力株式會社柳河原發電所貓又取入口ローリングダム  
高サ十三尺、徑間八十尺

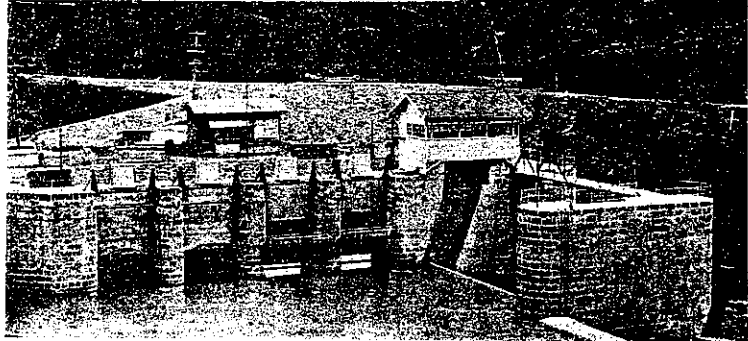


特許新井式角落シ門扉

東京電力株式會社  
早川第三發電所取入口

## 目種業營

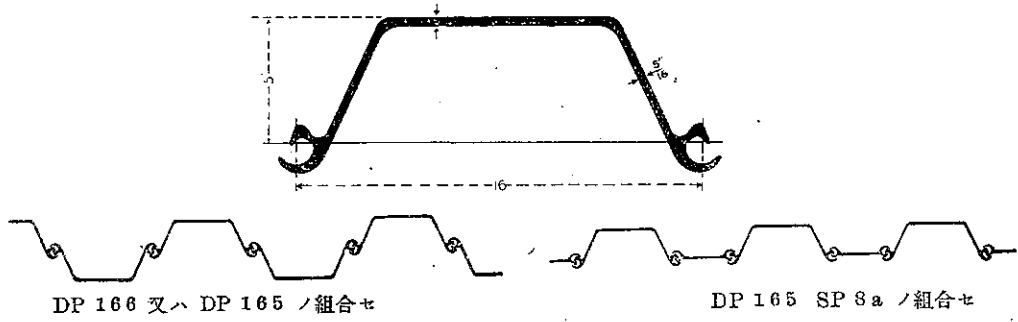
工  
事  
用  
諸  
機  
械  
設  
計  
並  
製  
作  
鐵  
製  
運  
搬  
車  
其  
他  
土  
木  
及  
建  
築  
碎  
石  
用  
各  
種  
ク  
ラ  
ツ  
ン  
ヤ  
ー  
ニ  
ヤ  
ー  
コ  
ン  
プ  
レ  
ッ  
サ  
、  
排  
氣  
機  
電  
動  
ウ  
キ  
ン  
テ  
起  
重  
機  
及  
唧  
筒  
類  
鐵  
骨  
建  
築  
用  
諸  
機  
械  
類  
鐵  
管  
水  
門  
扉  
芥  
除  
裝  
置  
類  
水  
力  
用  
取  
入  
口  
ロ  
ー  
リ  
ン  
グ  
ダ  
ム  
特  
許  
機  
械  
類



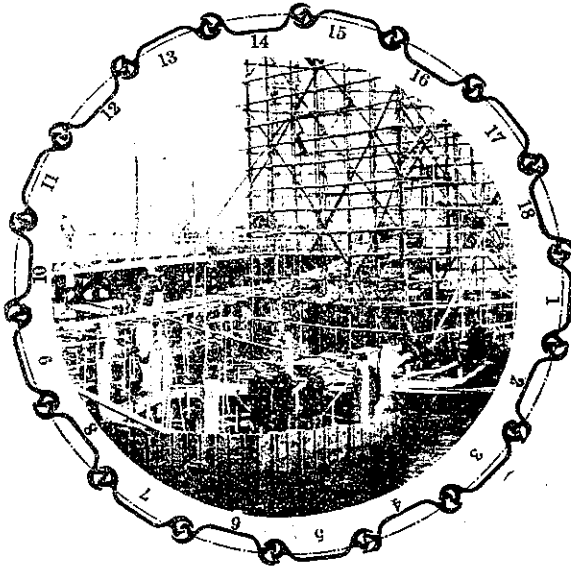
# 田 原 製 作 所

東 京 府 下 龜 戸 町  
電 話 墨 田 (74) 〇 〇 二 六 番  
三 四 一 六 番

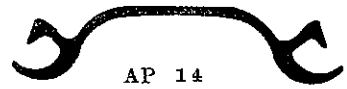
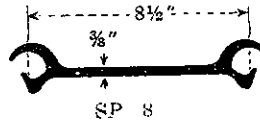
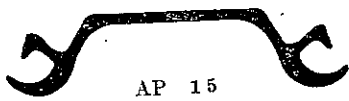
# Lackawanna Steel-Sheet Piling



テ  
レ  
ス  
コ  
ー  
プ  
式  
工  
事  
方  
法



隅  
田  
川  
相  
生  
橋  
架  
橋  
工  
事



## ベセレヘム製鐵會社

東京・丸の内・郵船ビルディング

電話丸の内(23)二六七四番



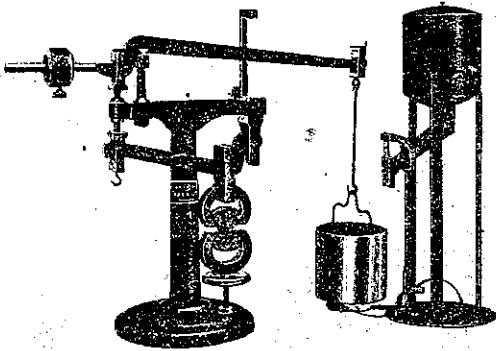
合資  
會社

# 東京衡機製造所

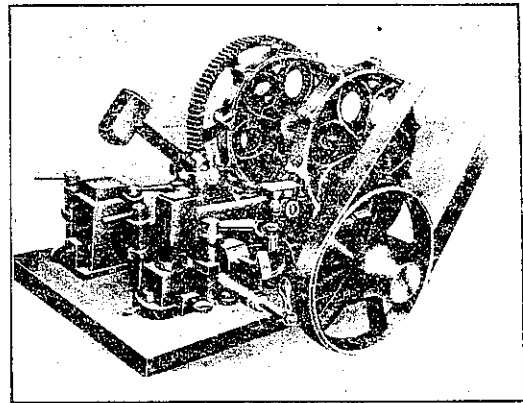
代表社員 工學博士 伊東久米藏

本店 東京市麴町區丸ノ内二丁目六番地  
電話丸ノ内(23) 一七八七番 一九二四番 振替東京六三二三八番

工場 東京府下品川町北品川小關五一六  
電話高輪(44) 一八八五番

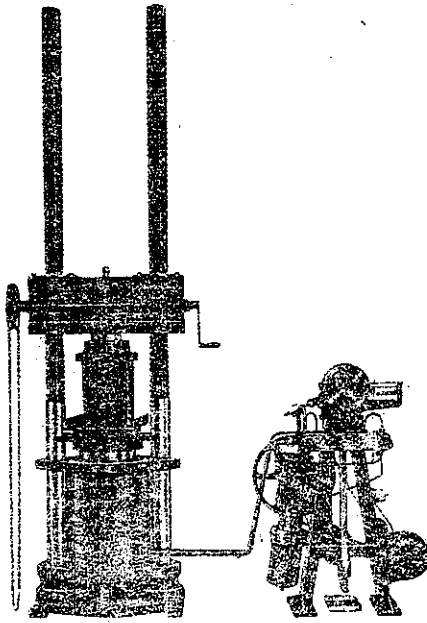


(ミハエリス式耐伸試験機)



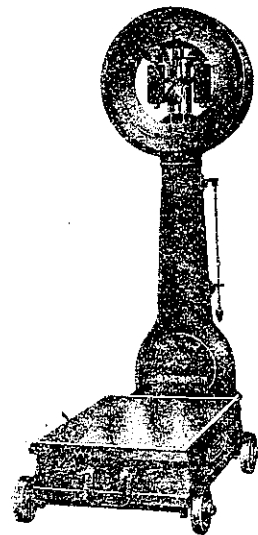
(二 鎚 鐵 槌 器)

型 錄 造 呈



(二百 噸 耐 壓 試 驗 機)

營業  
科目  
各種材料強弱試驗機  
ダイナモメーター  
專賣特許東京衡機自動秤  
鐵道及鑛山用貨車掛衡橋  
天秤案秤其他衡器一般



(自 動 秤)