

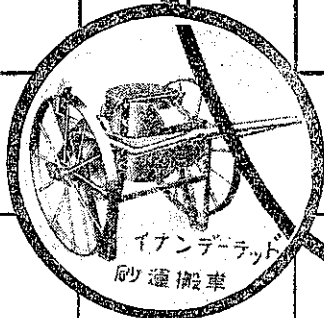
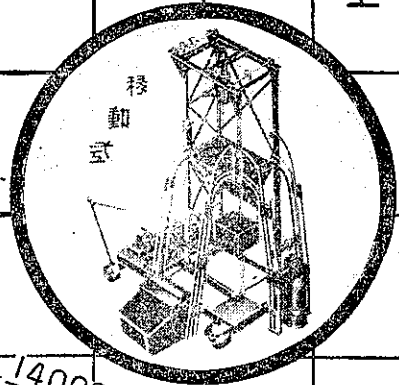
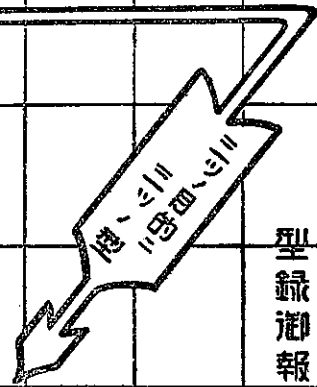
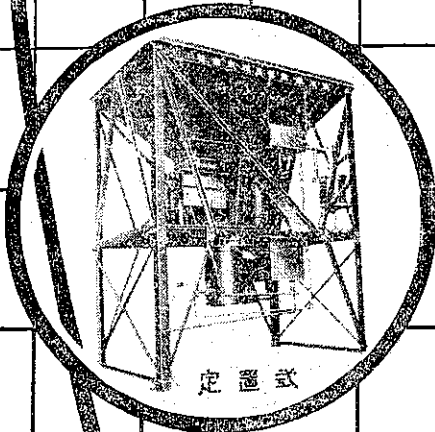
# 本號掲載廣告目次

索引頁	氏名	業種
1	山越工場	イアンデーター
2	日本レューム管株式会社	レューム管
3	横河橋梁製作所	鋼、橋桁、鐵塔、鐵骨其他
4	住原製作所	水車及ポンプ
5	大塚工場	土木用諸機械
6	池貝鐵工所	土木用ディーゼルエンジン
7	東京計器製作所	計器其他
8	金子鑄鋼所	ポイント及クロッシング
9	川崎鐵鋼工場	蛇籠鐵鋼製造
10	大林組	土木建築請負業
11	錢高組	同
12	間組	同
13	鹿島組	同
14	大倉土木株式会社	同
15	下田組 栗原組	同 同
16	橋本組工業合資会社 原木組	同 同
17	日本塗裝工業株式会社 東京鐵骨橋梁製作所	各種塗裝 鐵塔、橋梁、鐵骨
18	東京青寫眞工業社 工事研究会	青寫眞 スプレアアスト
19	南海鐵道株式会社 大阪電氣鐵道株式会社	營業案内 同
20	阪神急行電鐵株式会社 阪神電氣鐵道株式会社	同 同
21	京阪電氣鐵道株式会社 新京阪鐵道株式会社	同 同
22	大阪鐵道株式会社 東武鐵道株式会社	同 同
23	東和コンクリート株式会社 成瀬鐵工所	各種コンクリートブロック 水道用諸機械
24	森試験機製作所 逸見製作所	土木用試験機 計算法尺
25	理化學興業株式会社	青寫眞感光紙
26	清水組 前田組	無接合濕漿土孔管 土木請負業
27	旭硝子株式会社	硝子其他
28	共立社	高等數學講座
29	新鴻鐵工所	土木用機械
30	富士電機製造株式会社	土木用機械

# 特許 イナnderター

S = 混泥土二十八日後の耐圧強  $\text{lbs}/\text{sq.}$

8000  
7000  
6000  
5000  
4000  
3000  
2000  
1000  
0



$$S = \frac{14000}{72}$$

.5 1 1.5 2 2.5 3 3.5 4

$$x = \frac{\text{水の容積}}{\text{セメントの容積}}$$

**特徴** 水とセメントの比が常々一定にしてコンクリートの強さを一定にする。豫定の強さのコンクリートを作る。コンクリート材料が正確に測り均一なコンクリートを作る。合理的で且つ経済的にコンクリートを作る。

特許イナnderターは従来弊社にて製造、東京商業貿易会社にて販賣罷在候處今回同社と相談の結果、弊社にて製造より直接販賣迄致す事と相成候に付何卒従前通り將來共御用命の程奉願上候

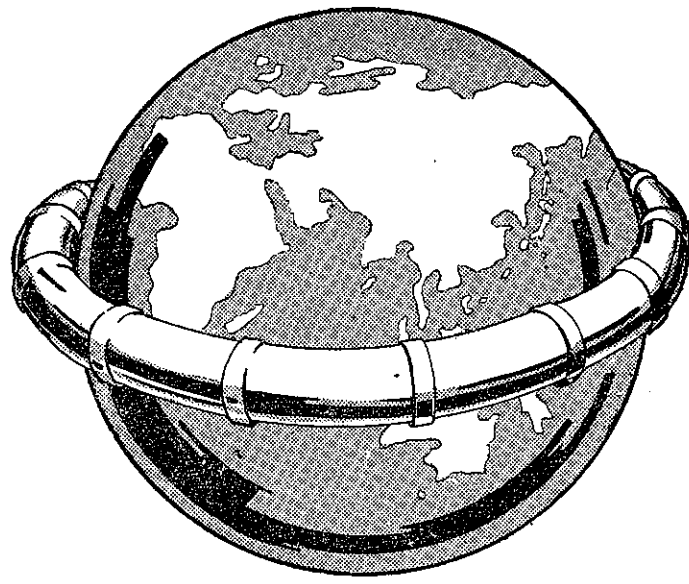
株式会社 山越工場 東京市芝區本芝三丁目八  
電話高輪442960-2961

# ヒュームパイプ



用途

- 鎮山用送風管
- 溫泉送湯管原油管
- 水力電氣導水管
- 其他省略
- 唧筒吸管及送水管
- 門柱及樁脚管



用途

- 上水道内壓管
- 下水道外壓管
- 電信電話導線
- 排水灌溉用管
- 鐵道用大暗梁
- 送電線埋設管

"Hume Pipe is to Concrete Pipe as Steel is to Fig Iron."

## 日本ヒューム管株式會社

東京市京橋區三十間堀三丁目

電話銀座 1856・3335・5782番

支店 大阪市西區江戸堀上通二丁目四十二番地 電話土佐堀 1534.

出張所 { 門司市白木崎淺野スレート會社支店內 電話…1228 1931.  
 名古屋市南區鍛冶屋町三淺野スレート會社內 電話中……1097.  
 札幌市北三條東四丁目一淺野スレート會社內 電話……593.

工場 { 横濱市鶴見區潮田町二八八八 電話鶴見……209.  
 大阪市西區津守町三九八 電話櫻川……4460.

株式會社

# 橫河橋梁製作所

## 營業科目

鋼橋 桁鐵塔  
 鐵骨 家屋鐵管  
 ポイントクロッシング  
 其他附帶業務

本社

東京市芝區月見町一丁目七番地

電話高輪二七六六番

東京工場

東京市芝區月見町一丁目七番地

電話高輪九七〇七六六番

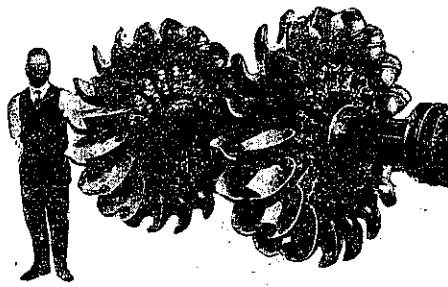
大阪工場

大阪市港區南境川町三丁目三〇番地

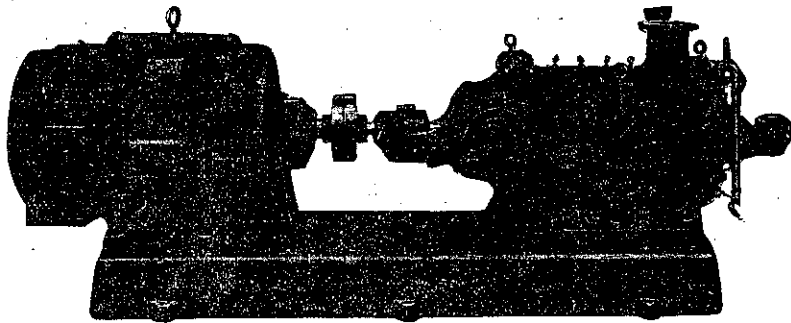
電話西三三五五八八四番番番

卓越せる二大製品

# エバラ水車



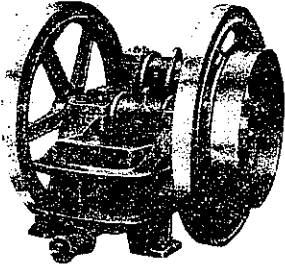
# みのくちポンプ



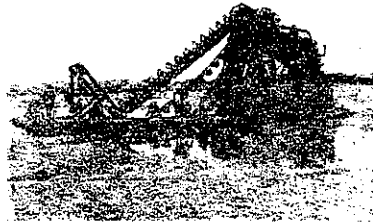
# 荏原製作所

東京府荏原郡南品川  
大阪堂島ビルヂング\* 京城青葉町

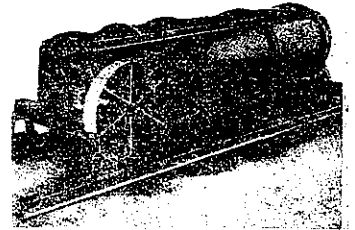
( 堅 牢 ) ( 土 木 建 築 用 機 械 ) ( 優 秀 )



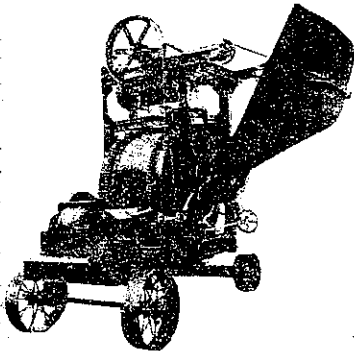
ブレーキ、クラッシャー



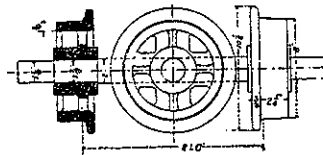
砂利採取船



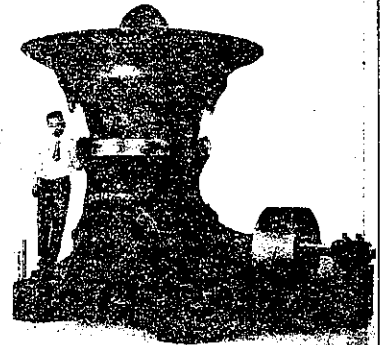
トロンメル



コンクリート、ミクサー



チルド車輪  
の  
威 威  
標準型百餘種  
(カタログ進呈)



ダイヤモンド、クラッシャー

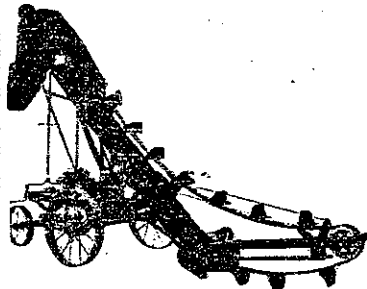
株式會社

大 塚 工 場

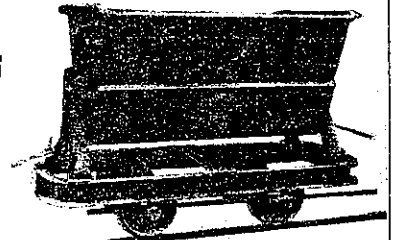
社 長

大 塚 榮 吉

東京市芝區三田豊岡町六六  
電話高輪二一五〇・二一五一



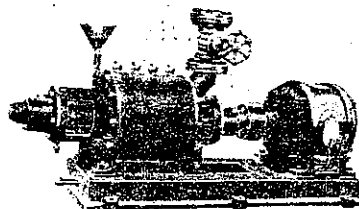
砂、砂利積込機



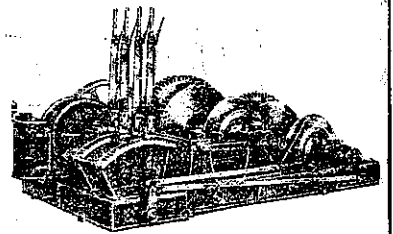
鋼トロ、箱トロ

其 他

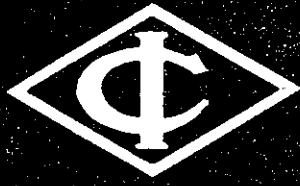
空 氣 壓 縮 機  
碎 石 装 置 一 式  
砂 製 造 機 械  
エ ン ド レ ス 捲 揚  
鐵 桁 鐵 柱



排水ポンプ



捲揚機械



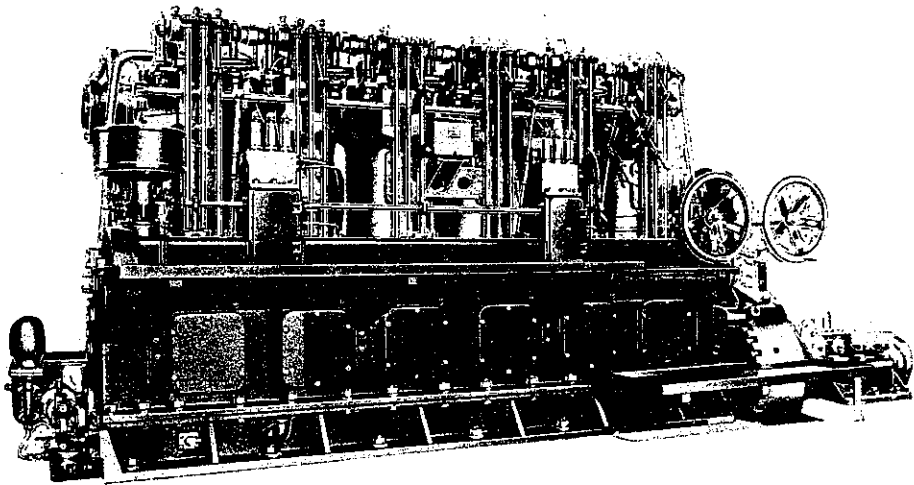
# IKEGAI

池貝式無氣直接噴油ディーゼル機関  
最近迄供給馬力數壹萬五千馬力  
此種機關國産品の絶對數を占む

## 製品要目

印	内	各	工
刷	燃	種	作
機	機	工	機
械	關	具	械

Airles Solid Injection Diesel Engine



## 池貝鐵工所 株式會社

本社 三田區三丁目一五〇一—八〇

工機部 高輪區四〇一

發動機部 高輪區四〇一  
〇七三三  
一七三三 九〇六五

東京市芝區三田四町 電話

# 東京計器の

## 電氣時計の利點

- 一、一個の親時計で數百個の子時計を動かす事を得。
- 二、すべての子時計は、親時計と同一歩調に運針し、常に好く一致す。
- 三、個々の子時計に付き、時刻の調整、鍵捲を行ふ必要なく非常に手数を省き得べし。
- 四、親時計の鍵捲は、小型電動機で、自動的に行ふ。
- 五、標準親時計は特殊の設計に依り、材料を精選し工作を吟味し入念に調整せられ、極めて正確なり。



子時計

子時計は片面式兩面式、其他取付位置に應じ種々の型あり。

六、子時計は、如何なる場所にも取付ける事を得。  
例へば、普通の室内の壁、柱、大廣間の正面高所、廊下、建物の外壁、高塔上、街路の柱上、停車場等

### A型標準親時計



## 弊社電氣時計の特長

- 一、標準親時計は、極めて正確なり、殊に、A型標準親時計は、他に類を見る能はず。
- 二、標準親時計は、外觀壯麗にして、室内、廊下等に据付け裝飾ともなる。
- 三、子時計は、三十秒毎に運針す。
- 四、子時計の消費電力は、極めて僅少なり。
- 五、從つて小容量の蓄電池を使用し、或は乾電池を使用し得。
- 六、又、子時計を遠距離に、或は廣き範圍に配置し得。
- 七、子時計は、二本の電線に並列に接続せらる。
- 八、子時計の盤面は、簡單明瞭にして、指針は遠方より見るに最も適當なる形狀を有す。
- 九、すべて精選されたる材料を使用し、工作丁寧なれば故障起る事なし。
- 十、價格低廉なり。

## 主要なる納入先

東京	新橋	大阪朝日新聞社	京都郵便局
品川	大坂朝日新聞社	京都帝國大學	京都帝國大學
仙臺	臺灣總督府	慶應醫科大學	慶應醫科大學
京都	朝鮮總督府	慶應醫科大學	慶應醫科大學
下關	支那濟南停車場	廣島海軍工廠	東京朝日新聞社
報知	支那青島市場	東京朝日新聞社	東京朝日新聞社
海軍工廠	支那青島市場	東京朝日新聞社	東京朝日新聞社
佐世保海軍工廠	支那青島市場	東京朝日新聞社	東京朝日新聞社
東邦電力株式會社九州支店	支那青島市場	東京朝日新聞社	東京朝日新聞社
明治神宮競技場	支那青島市場	東京朝日新聞社	東京朝日新聞社
東邦電力株式會社九州支店	支那青島市場	東京朝日新聞社	東京朝日新聞社

- 營業品目
- スベリ式シャイロコンバス
  - スベリ式探照燈
  - 壓力計類
  - 廻轉計類
  - 動力計類
  - 溫度計類
  - 電氣計類
  - 氣壓計類
  - 磁性方位計類
  - 廻轉計類
  - 通信器類
  - 廻轉儀型
  - 方位計類
  - 試驗器類
  - 測定器類
  - 電氣時計類
  - 特殊時計類
  - 精密諸機械器具一式



株式會社 東京計器製作所

東京市小石川區原町百二十番地

乞御照會型錄送呈

小名木川工場  
大阪出張所

電話小石川一三二〇(代表番號)三  
電話小石川一三二〇(代表番號)三  
東京府南葛飾郡砂町治兵衛新田  
大阪府西區阿波堀一丁目十番地  
電話本所一三五三  
電話新町一〇七六一五五〇





# 電車製鋼俺満車

## グンシロク及トンイポ

造製及計設

用工トンメセ・山鉾製鋼殊特  
造製品分部具器械機請 他其



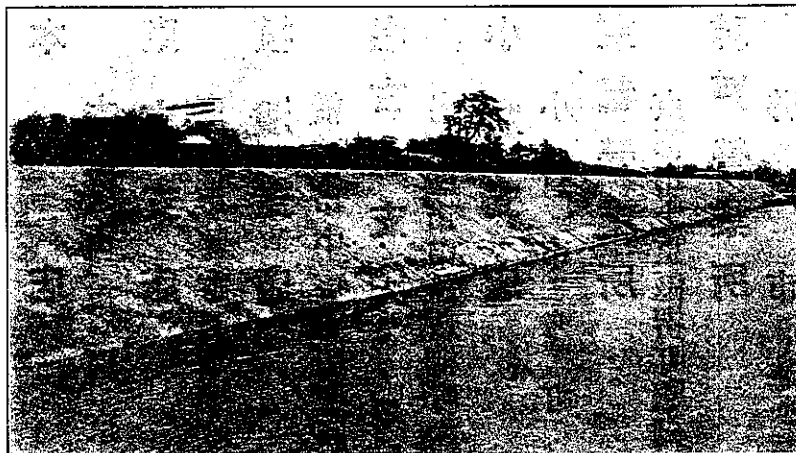
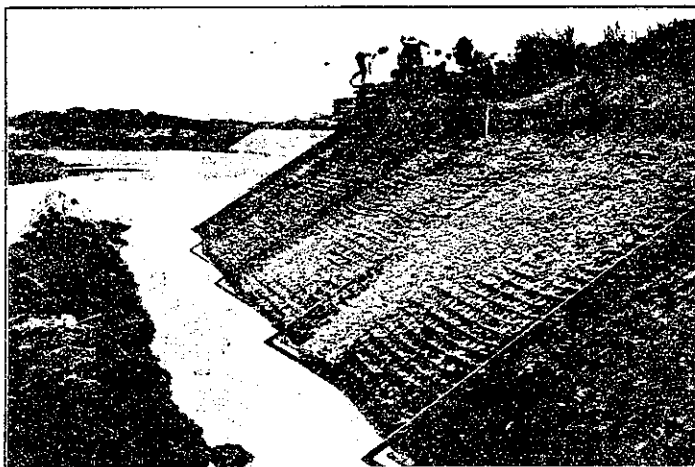
## 所鋼鑄子金

番一八五-番〇八五-園川櫻話電 七八三切島千區港市阪大

所張出京東

番六三八二込牛話電 四町来矢区込牛市京東

コンクリートの  
補強に  
カワサキの  
クrimpアミ！



↑ クrimpアミ 6.5ミリ線 117ミリ目 使用  
↑ 東京都下葛西村 海岸ノ護岸(工事中)  
クrimpアミ 6.5ミリ線 117ミリ目 使用  
← 東京府下 多摩川筋 護岸工事

特許 川崎式 クrimpアミ 1 平方米 代價

用線	網目	代價	用線	網目	代價
3.2ミリ	65ミリ	¥ 0.57	5.5ミリ	91ミリ	¥ 0.97
〃	91	0.48	〃	117	0.71
4.0ミリ	91ミリ	0.64	6.4ミリ	100ミリ	1.25
〃	117	0.51	〃	140	0.93

コノ外 イロイロ アリマス—金網ノ時價ハ川崎鐵網月報デ一無代謹呈

本店(東京) 芝區 田町 2丁目

(三田局私書函第3號) 高輪 2360. 2361(特)

(デンポロノアテナ) トウキョウ アシカワサキ(三田局)

出張所(大阪) 北區 道本町 39

(中央局區内) 北 8137. 2382(特長)

(デンポロノアテナ) オウサカ アシカワサキ(三田局)

出張所(京城) 古市町 43

(南大門局私書函第19號) 本局 2557(長)

(デンポロノアテナ) ケイジヨウ アシカワサキ(南大門局)

出張所(札幌) 北4條 東1丁目

(札幌局區内) 1359(長)

(デンポロノアテナ) サッポロ アシカワサキ

機械製金網類製造

川崎鐵網工場

# 一般建築土木

## 組 林 大

本店

大阪市東區京橋三丁目七五番地

東京支店

東京市麴町區永樂町二丁目一番地三菱仲廿八號館

橫濱支店

橫濱市中區太田町二丁目二二番十五ビルディング

名古屋支店

名古屋市中區新柳町六丁目三番地住友ビルディング

小倉支店

小倉市米町二丁目三二番地

京都營業所

京都市上京區堺町通御池下ル丸木材木町六七五番地

神戸營業所

神戸市海岸通一二番地

工作所大阪工場

大阪市港區千島町六番地

工作所東京工場

東京市深川區鹽崎町一號埋立地

請 負 業  
土 木 建 築

合 資 會 社

錢 高 組

東 京

東京市京橋區木挽町四丁目四番地

電 話 銀 座

四三三三  
五八八八  
四八八八  
八二一〇  
番番番番

大 阪

大阪市西區土佐堀通三丁目廿四番地

電 話 土 佐 堀  
三三四一  
四一八七  
番番

代 表 社 員 工 學 士  
代 表 社 員  
錢 高 作 太 郎  
錢 高 久 吉

名 古 屋

名古屋市新榮町陸田ビルディング

電 話 東 三 五 一 八 番

工 作 所

東京市深川區木場町四九番地

電 話 本 所 六 三 八 六 番

# 業 負 請 築 建 木 土

## 資 會 社 間 組

本 店

東 京 市 赤 坂 區 青 山 北 町 三 一 七

電 話 青 山 二 〇 六 四 番  
六 九 〇 八 番

下 關 支 店

下 關

市

外

濱

町

三

電 話 下 關 五 〇 三 番

朝 鮮 支 店

京

城

府

龍

山

漢

江 通 一 一

電 話 龍 山 一 四 〇 三 四 番  
一 四 〇 三 四 番

土木建築請負

---

鹿島組

---

組長 工學士 鹿島 精一

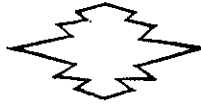
---

(慶應年間創立)

本店 東京市京橋區南大工町一  
電話 京橋 { (國) 3002、3003  
4511、4512

宅 東京市小石川區關口町二〇七  
電話 牛込 6009

出張所 上野、伊豆、橫濱、大阪、熊本、  
青森、盛岡、北海道、朝鮮、臺灣等



# 大倉土木株式會社

東京銀座

橫濱	大阪	京城
出	出	出
張	張	張
所	所	所

電話 京橋  
長距離  
代表番號  
 二二二  
 一一一  
 四三三  
 一一〇  
 番番番

大連	臺灣	樺太
出	出	出
張	張	張
所	所	所

土木建築請負業

本店 東京市芝區芝公園七號地十二號

下田組

組長 下田 周太郎

電話芝(43)三・〇四六番

自宅 靜岡縣田方郡三島町柴二

土木建築請負業

本店 秋田市龜ノ町東土手町 電話〇一二三番

栗原組

組長 栗原 源藏

支店 東京市淺草區新片町四番地 電話淺草〇〇二二番



土木建築請負業

橋本組工業合資會社

東京市神田區永富町六番地

電話神田 (25)

一三八六八番  
三二六一三番

橫濱市中區蓬萊町三丁目十三番地

電話長者町

一五〇六八番  
二四八三番

土木建築請負業

株式會社

原木組

支配人

原木康

平

技師長

三角鎌

三

橋梁、船舶、鐵材、車輪、  
家具、諸建物、其他  
各種ペイント塗工請負

# 日本塗裝工業株式會社

本社 東京市外品川町南品川五八三 電話高輪 九〇五番  
支社 大阪市西區本田一番町六番地 電話西 二六〇三番

出張所 京城府三坂通一〇五 電話龍山 四六五番  
奉天 富士町六 同 電話龍山 一三三九番  
代理店 福岡市春吉前屋五〇一ノ二 栗本 磁磨己方

## 製作科目

鐵骨、鐵塔、橋桁、起重機  
混凝土配給塔、工所用諸機械

## 本社及工場

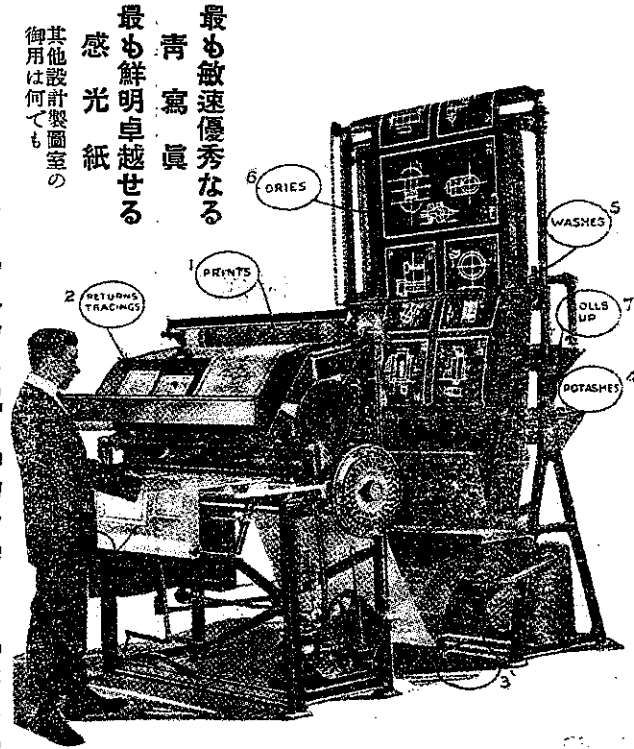
東京市芝區月見町二丁目四番地  
電話高輪 二四五三  
五七八八



# 合資會社 東京鐵骨橋梁製作所

代表者 清水一雄  
常務理事 工學博士 竹內季一  
技師 長工學士 谷井陽之助

# 青寫眞



最も敏速優秀なる  
青寫眞

最も鮮明卓越せる  
感光紙

其他設計製圖室の  
御用は何でも

東京市芝區  
櫻川町二  
**東京青寫眞工業社**

電話芝三、一五六番 振替東京六九七九〇番

## 目科業營

- 青寫眞感光紙及感光液製造販賣
- 各種陽畫感光紙特約販賣
- 青寫眞電光燒付其他各種陽畫寫眞燒付應需
- トレース及製圖又は圖工派遣
- 青寫眞機械器具用品一式販賣
- 設計製圖室用品用具製圖用紙類販賣

# 凡ゆる混凝土工事に スラムプテスト

が實行せられつゝあるが、今回我社は試験の精密を期する爲、從來のものに一大改良を加え堅牢正確なる用具を特製しました。

## 混凝土試験の最も簡便なる方法

混凝土の稠度 (Consistency) を試験して、一定強度の混凝土を造る爲に、現場で最も簡単に使用出来る様に、而して用具が散逸しない様に、箱さへ開けば誰にでも手軽に試験して記入出来る様にしたものを工事畫報社工事研究会で製作分譲してをります。

既に全国各地の諸官廳、民間等の工事關係へ多數發送して、最も輕便にして實用的であるとの好評を博してをります。

混凝土の世界的高級理論を實際化する試験用具としては此のスラムプテスト用具程廣く各方面に行き渡つたものは他に絶対にありません。それだけ本器具は實際工事に貢献してなるのであります。

- |           |     |                |     |
|-----------|-----|----------------|-----|
| 1. スラムプコン | 壹 個 | 4. ス コ ー プ     | 壹 個 |
| 2. 搗 棒    | 壹 本 | 5. 檢 寸 定 規     | 壹 本 |
| 3. コ テ    | 壹 個 | 6. スラムプテスト記入用紙 | 百 枚 |

以上を一組とし箱入してあります、使用法とテストの記入法などカードに印刷して箱の蓋に貼付してありますから工事監督の工夫君にも助手君にても直に使用出来ます。

一組箱入 金拾七圓 荷造料運賃 内地 壹圓五拾錢  
同 上 海外 參 圓

一組入の箱の大き 10吋 × 17吋 × 16吋

東京丸ノ内三丁目六番地 仲通四號館七號

**工事畫報社内 工事 研究 會**

# 阿波 小松島行は

正午發  
特急で

難波驛より

午後五時

新和歌浦より乗船

小松島着

安くて  
早い  
船車  
連絡券  
發賣

電車、自動車、汽船 三等 二圓半

二等 四圓、一等 五圓五十錢

## 大阪南海電車

### 土地分譲

◎あやめ池土地

あやめ池停留場南側  
温泉場附近  
別荘、旅館、料理店向ノ好適地

◎生駒土地

生駒停留場前  
旅館、料理店、賣店向ノ好適地

◎山本土地

大阪市ノ巽ニ當リ八木線、山本  
線ノ南北ニ隣接ス眺望絶佳にし  
て地價廉、理想的郊外住宅地

◎長瀬土地

大阪ノ巽、長瀬驛ノ北ニ隣シ土  
地高燥、交通至便、近郊無比ノ  
住宅地

○以上何レモ即賣又ハ年賦ニテ分譲ス詳細ハ當課へ

### 大阪電氣軌道株式會社

(大阪上六、本館四階) 事業課

(電話南 二二五〇〇二)

# 秋さわやか

情趣豊かな郊外散策地

## みのお公園

寶塚植物園

## 六甲山

六甲、寶塚兩駅より乗合自動車運轉、山上には六甲山ホテル、阪急食堂等完備

絶好の秋の行樂

## 松茸狩は

山に近くて御便利な

みのお、櫻井、花屋敷、平井、山本、寶塚、仁川

お家族づれのお遊びに

## 寶塚新温泉

大浴場、家族温泉、和洋大食堂、兒童遊戯室、圖書室、圖書室、寫真室、美粧室、理髮室、ビュートン室、玉突き等完備

## 寶塚少女歌劇

毎日一時 日曜、祭日 十一時 五時二回開演  
座席券三十錢 於寶塚大劇場

## 寶塚國民座

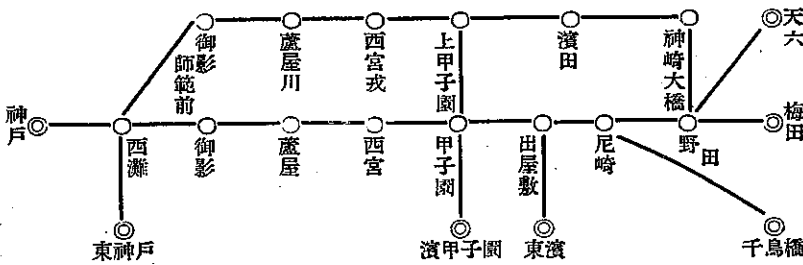
面白山芝居  
毎夕五時半 日曜、祭日正午 五時半開演  
座席券五十錢、一圓 於寶塚中劇場

# 阪急電車

大阪梅田から

# 神戸市の中央迄 四十八分

御影高架落成  
時間大短縮



# 阪神電車

# 秋晴れの郊外へ

お子達連れで

## 一本日 ひらかた大菊人形

十月一日開館 十一月末日閉館  
午前九時ヨリ午後七時まで  
少年、少女用運動具一切完備

お家族連れの遠足

## 松茸狩は宇治

其他、私市附近・やはた・稻荷山・山科  
日岡・伽藍山・雄琴

團體の御宴會は船で

## びわ湖竹生島巡り

京阪丸・みどり丸就航  
毎朝十時濱天津發午後五時半歸着  
天満橋を往復三圓、三條を二圓

のりば 大阪 天満橋

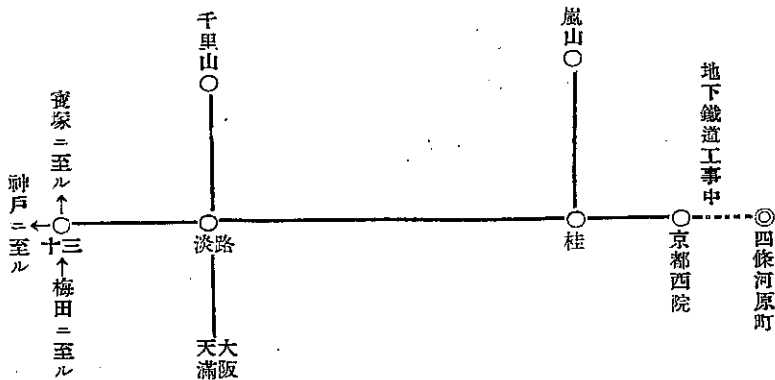
# 京阪電車

大阪—京都—間卅八分

日本—高速度

新京阪電車

大阪 天 神 橋 筋



# 秋のピクニック

橿原神宮參拜 アベノ橋より

歴代皇陵巡拜 大和方面 十七帝陵  
河内方面 十二帝陵

楠公遺跡めぐり

觀心寺、天野山金剛寺、楠妣

庵、楠公誕生地、千早城址、

赤阪城址。 全行程六里餘

古社寺めぐり

道明寺天満宮、葛井寺觀音、

譽田八幡、瀧谷不動、上ノ太

子、中將姫の遺跡當麻寺、岡

寺、橘寺、壺阪寺。

吉野山の紅葉

お子達樂園

玉手山遊園

## アベノ橋 大 鐵 電 車

### 日光まで電車全通

淺草より東武日光驛(日光町中央

まで三時間

朝五時より四十分毎發車。

賃金二圓余。

日光東照宮、中禪寺湖

鬼怒川温泉、鬼怒大瀨

伊香保温泉、榛名山

秩父長瀨、三峰山

赤城山

### 東武鐵道

專賣特許  
機械強壓製

# 東和コンクリート株式會社伏見工場

鐵筋コンクリート下水管、鐵筋コンクリート水道管  
鐵筋コンクリートU字型排水溝、鐵筋コンクリート地先側溝

電話 伏見 一四七六番

電柱、鐵道枕木、柵柱、地形杭、境界杭各種ブロック等  
一般コンクリート製品の製造販賣

水道用  
制水用  
消火栓

其他瓣類一式  
專門製作



## 成瀨鐵工所

所主 成瀨一郎

大阪市港區泉尾竹ノ町一丁目二四番地

電話 櫻川 二九一五番  
振替 大阪 七七九五八番



# 森 試 験 機 製 作 所



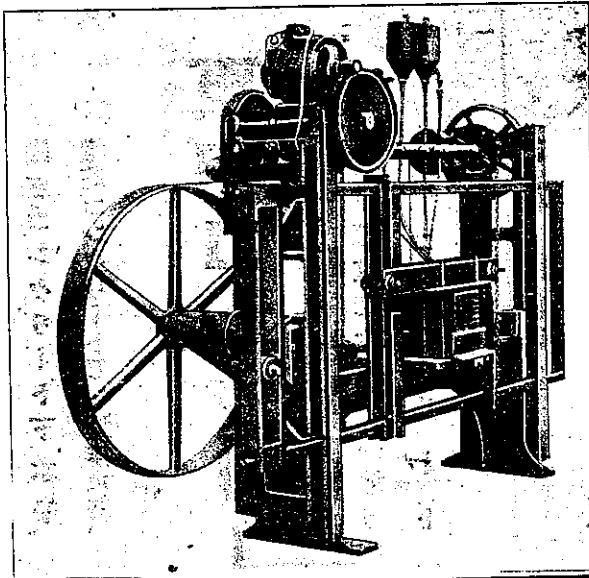
試験機類及各種研究用

機械器具類専門製作

東京市外大崎町桐ヶ谷三七二

電話高輪(44)四一三九番

## STONE CUTTING SAW MACHINE



### 石材鋸機械

本機は石材コンクリート及び道路材料の試験材の切斷機にして二分の一馬力電動機を直結として鋸取付枠に往復運動を與へ切斷作働をなごしむるものにして其の鋸は鋼板より成り三吋の間隔に於て並行に同時に働く而して上部に取付ける金剛砂筒及び水筒より絶へず適當に金剛砂及び水を鋸に注入し且つ鋸上加はる壓力は鋸取付枠の重量に釣合分銅を附して加減し得るものとす

長サ 高サ 幅 價格  
5'-6" 6'-0" 2'-0"

## 日本の誇り 逸見式竹製計算尺 新式目盛は能率を倍加す

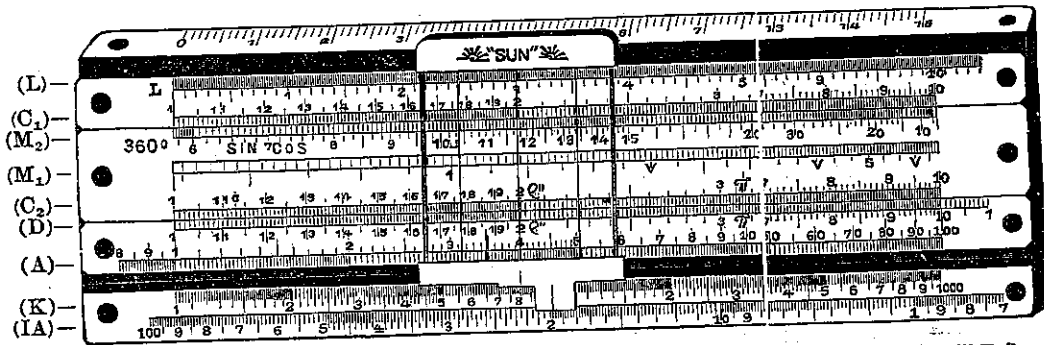
新製品

二十數種

使用法・付

カタログ送呈

◎土木測量用「スタチア」目盛付計算尺 (六吋型、十吋型、廿吋型) ◎  
三本線カーソル (カーソル線だけで圓面積の計算が出来ます)



(C<sub>1</sub>) (C<sub>2</sub>) (D) ハ普通目盛、(A) ハ平方目盛、(K) ハ立方目盛、(L) ハ對數目盛、(IA) ハ Aノ遊目盛  
(M<sub>1</sub>) (M<sub>2</sub>) ハ(C) (D) ニ對シテ目盛ラレタル「スタチア」目盛、滑尺ノ裏面ニハ從來ノ正切目盛  
(T) ノ外ニ(C) (D) 尺ニ對シテ目盛ラレタル正弦目盛 (S) 及び六度以下ノ小ナル角度ニ應用スベキ正  
弦、正切目盛 (S&T) ラ有ス。

◎機械、土木建築用「リッツ」式逆目盛付計算尺 (六吋型、十吋型、廿吋型)  
◎土木、建築、コンクリート計算用計算尺

目下製作中 電話青山(36) 2844 振替東京 33815

逸見製作所 東京市外澁谷町猿樂五番地

法人理化學研究所發明

原畫がその儘紫紺色の

陽畫に現はる優良感光紙

青寫眞界の革命

# 理化學 研陽画感光紙

紙質優良  
現像簡單  
價格低廉

着色自在  
水洗不要  
保存永久

見本(カタログ)進呈

代理店

東京	杉山商會
東京	櫻井商店
大阪	鈴屋工務所
神戶	鈴木商店
福岡	吉村商會
名古屋	大島屋
徳山	昭和商會

特約店

發賣元

東京・本郷・駒込富士前町三四

理化學研究所裏前

理化學興業株式會社

振替口東京六三九六六

用途 送水、排水、灌溉、下水

特色

〔工事迅速、工費廉價、曲管自在、  
疏水完全、絶對安全〕

野瀬式特許（歐米十八ヶ國特許權所有）

# 無接合混凝土孔管

圓形、卵形、情圓形

大阪市西區土佐堀通一丁目一番地

大同ビル七二九號

施工特權者 合資會社 清水組無接合孔管部

電話土佐堀 二五三六・二五三七番  
三一八・三二一九番

## 土木建築請負業

東京市芝區愛宕町二丁目一番地

電話芝一五二六番

合資會社

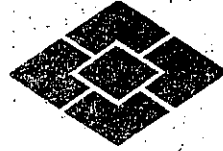
# 前田組

代表社員 前田榮次郎

創業明治四年・資本金貳千五百拾萬圓

# 旭硝子株式會社

東京丸の内



窓硝子

優良品としては各種厚味の赤菱印、實用品としては黒菱印、工場倉庫向へは松印を提供尙加工品艶消結霜の應需

曹達灰

菱印曹達灰「デンス」「ライト」の兩種は純度、色相其他品質の優秀なる點に於て一般化學工業界に定評を有す

重曹

菱印重碳酸「ナトリウム」は嚴密なる規格下に製造局方合格品たるは勿論品質舶來品を凌駕し製藥業者間に喧傳さる

塩化石灰

製氷並に豆腐製造に供され、セメントに混用して其硬化を促進し又運動場道路に撒布して保濕防塵の目的を達す

耐火煉瓦

一般窯爐用耐火煉瓦の製造特に硝子熔解窯シヤモツト及硅石煉瓦は自家多年の經驗により充分の自信を以て提供

促肥素

一般肥料と併用せば壺に收穫を増し得るのみならず作物の品質を良化し連年の施用によりて土質は漸次改善さる

旭ラツカ

卓越せる電氣絶緣力と高度の膠着力、彈性、耐酸、耐アルカリ、耐油、耐熱、耐水の諸性質を具備せる最新の高級塗料

出振一所・東京・大阪・門司・名古屋・小樽  
工場一・崎・牧・山・鶴見

# 續近軌高等數學講座

## 會員募集

### 刊行趣旨

高等數學の普及を目的として刊行した「軌近高等數學講座」は世の耳目を惹き、多大なる聲援を添うして近く好評裡に完結するに至つた。小社は此の絶大なる高恩に酬ゆるために、新装を以て更に同講座第二回刊行を期した。されど疎殿にして端麗なる數學の理論は果して那邊まで展開せらるゝであらうか、人智の極致は是れを數學に見よとは蓋し至言である。

小社は爰に見る所あり、本來の趣旨に基き、百尺竿頭一步を進め、一層高等なる數學の一般化を計るために、茲に「續軌近高等數學講座」の開設を企圖した。これぞ眞に未曾有の計畫であり、又以て本邦數學出版界の一大轉期たること、信ずる。

各科目殆ど本邦に一の成書なく、げに本講座出で、斯學界に初めて燈火が照される次第である。

幸に此光榮なれども又至難なる事業に好評を給へ。

締切 十月末日 内容見本進呈

全國書店又は本社へ!

### 科目及び講師

數學史ノ諸問題	理學博士 小倉金之助
續數學雜談	理學博士 高木貞治
整數論及ビ代數學	理學博士 末綱恕一
高等解析學	理學博士 坂井英太郎
微分方程式	理學博士 吉江琢兒
變分方程式	理學博士 吉江琢兒
積分方程式	理學博士 竹内端三
實變數函數論	理學博士 米山國藏
複素數函數論	理學博士 辻正次
楕圓函數論	理學博士 國枝元治
立體解析幾何學	理學博士 中川銓吉
幾何學選論	理學博士 高須鶴三郎
代數曲線及び曲面論	理學博士 西内貞吉
微分幾何學	理學博士 河口商次
ヴェクトル解析學	理學博士 成實清松
數ノ計算法	理學博士 福見尙文
球面天文學	理學博士 龜田豊治朗
保險數學	理學博士 中山若枝
ポテンシャル論	理學博士 梶島二郎
數理哲學概説	文學士 梶島二郎

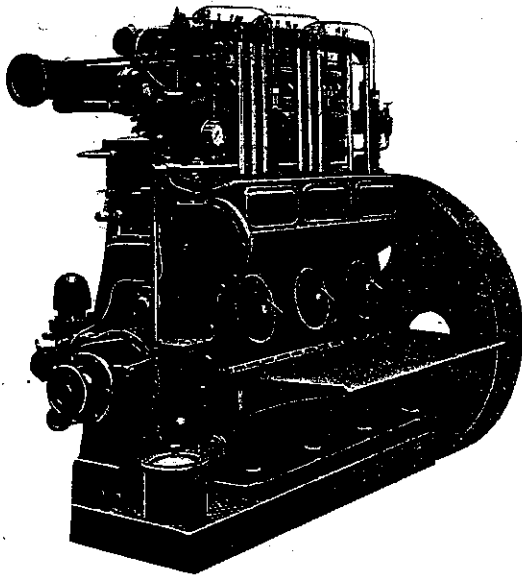
東京・神田・駿河台・聖橋通

## 共立社

振替東京四六〇七四  
電話神田二六二四・四三三四八

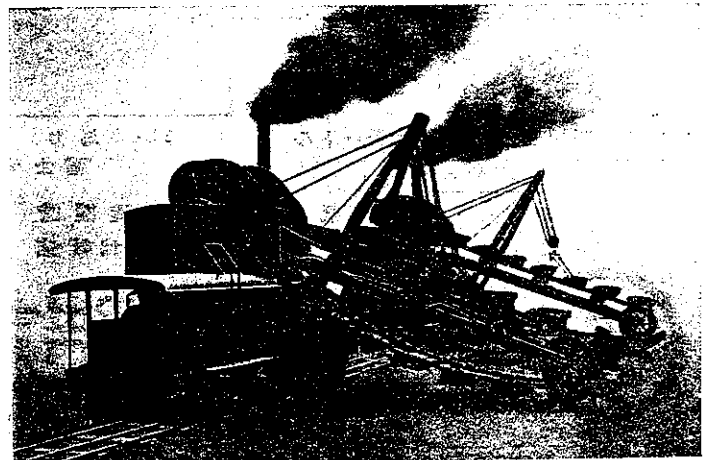
# ニガイタ

## 營業品目



百馬力ニガイタエアーレスイゼル機關  
(內務省東京土木出張所納)

汽鐵鐵石浚船鐵工無子  
 機槽 油 漂 舶 注 イ  
 骨 鑿 船 新 道 作 水 一  
 汽 及 井 造 式 重 ぜ  
 罐 水 及 及 及 造 重 ぜ  
 及 力 製 掘 及 車 機 油 爾  
 橋 油 鑿 修 機 發 機  
 唧 鐵 機 機 理 輛 械 機 關  
 筒 管 梁 械 機 理 輛 械 機 關

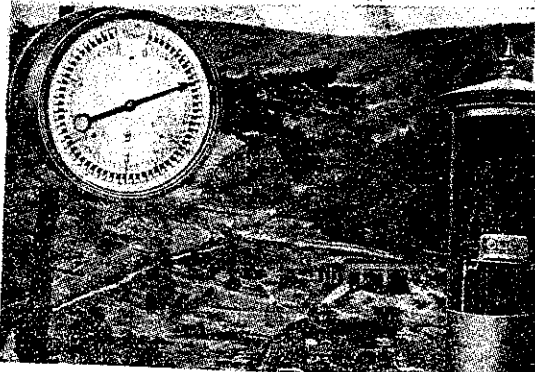


小型エスキスカベタ

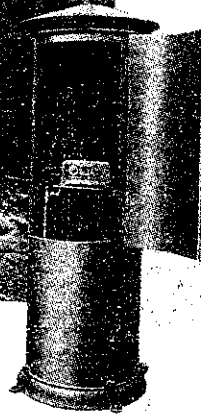
株式會社  
 東京市丸ノ内三菱二十一號館  
**新潟鐵工所**

出張所  
 大阪市西區江戶堀北通  
 一ノ十一  
 京城府旭町一ノ二十  
 秋田縣土崎港町

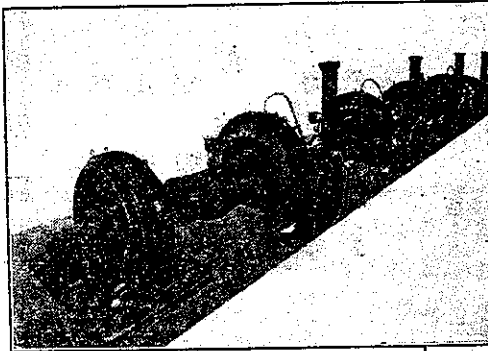
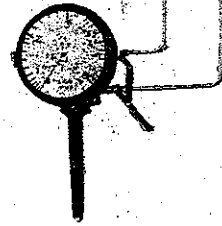
最新 最鋭



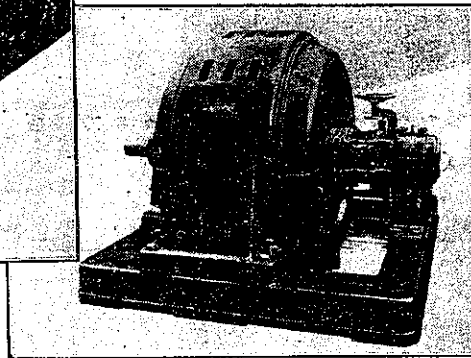
シーメンス式  
水位指示装置



機械的流量指示計  
MA6型ヲ装セル  
ヴェンチュリ管



400馬力 排水唧筒直結  
富士モートル



1000馬力 浚渫唧筒直結  
富士モートル

$\frac{1}{2}$ 乃至100馬力標準型富士モートル  
ハ在庫常ニ豊富

電氣機械器具装置製造  
シーメンス各社總代理店



富士電機製造株式會社

本社及工場... 神奈川縣川崎市  
東京・大阪・門司・名古屋・仙臺・札幌  
營業所... 大連・京城・臺北・伯林