

本號掲載廣告目次

索引頁	氏 名	業 種 類
1	山越工場	インデーター
2	日本ローム管株式会社	ローム管
3	横河橋梁製作所	鋼、橋桁、鐵塔、鐵骨其他
4	横 溝 組	砂利、ブロック、碎石
5	大塚工場	土木建築用諸機械
6	日本プランナーモンド、コンバー	土木用諸機械
7	早稻田大學出版部	書籍出版
8	荏原製作所	水車及ポンプ
9	大 林 組	土木建築請負業
10	大倉土木株式会社	同
11	間 組	同
12	錢 高 組	同
13	鹿 島 組	同
14	富長事務所	同
15	下 田 組 栗 原 組	同 同
16	阪神工業株式会社 今 西 組	同 同
17	阪和電気鐵道株式会社 多摩川砂利合資会社	電 氣 鐵 道 砂 利 採 掘 業
18	東京鐵骨橋梁製作所 橋本組工業合資会社	鐵 骨 橋 梁 其 他 土 木 建 築 請 負 業
19	王子製紙株式会社	製 紙 業
20	大阪機械工作所 前 田 組	水 道 用 量 水 器 土 木 建 築 請 負 業
21	森試験機製作所 逸見製作所	各 種 試 驗 機 逸 見 式 計 算 尺
22	旭硝子株式会社	窓 硝 子 其 他
23	日本工業合資会社	土 木 用 試 驗 機
24	關機械製作所	水 力 用 諸 機 械
25	西 松 組	土 木 建 築 請 負 業
26	東京衡機製造所	試 驗 機 及 各 種 衡 器

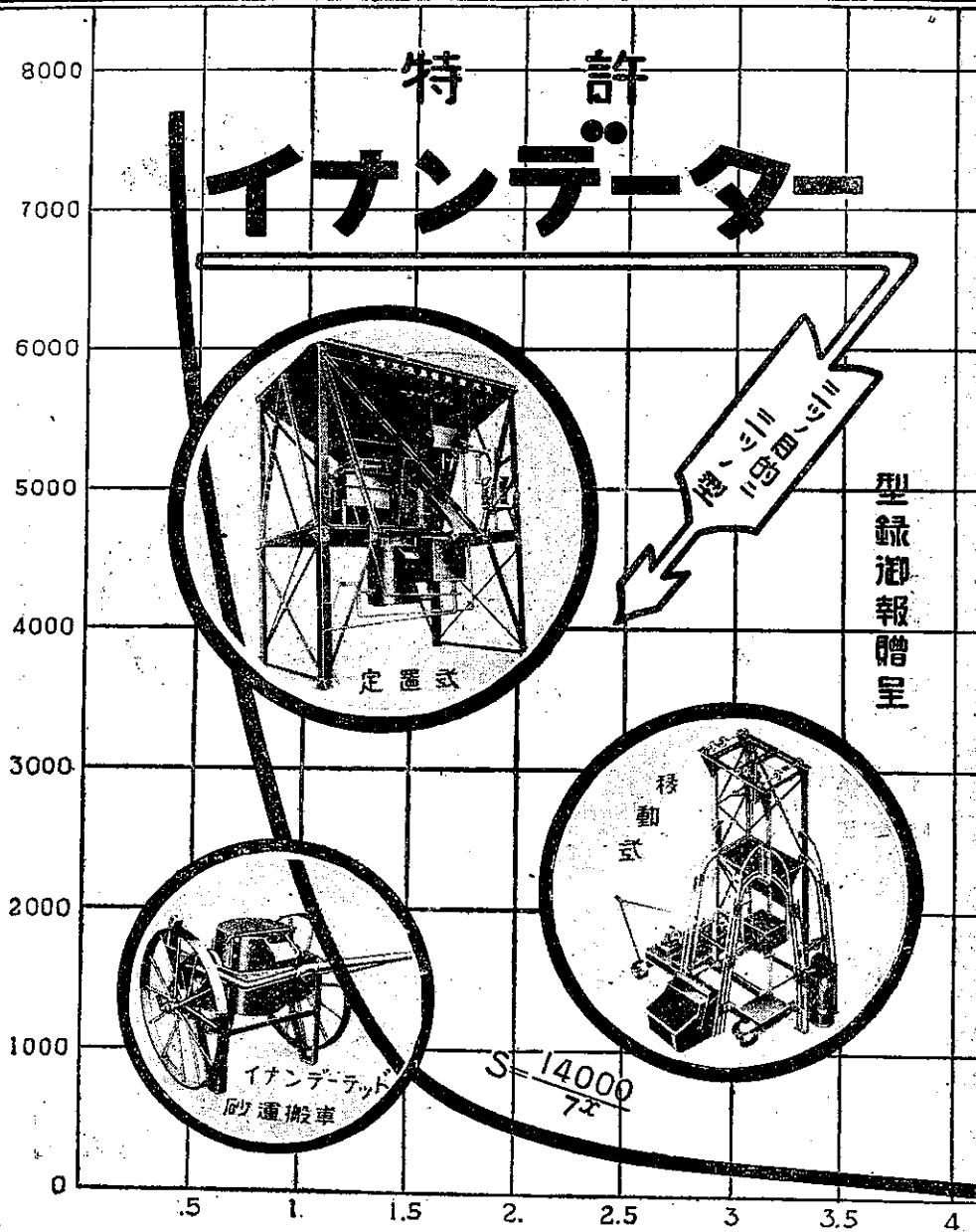
正 誤 表

剛 結 構 副 應 力 の 新 算 定 法

(第十五卷第八號所載)

頁	行	誤	正
588	24	$K_{cc}\Delta\alpha_1$	$K_{cc}\Delta\alpha_1$
542	9	$K_{cb}\Sigma\Delta\beta - K_{cc}\Sigma\Delta\gamma - K_{cb}\Sigma\Delta\delta$	$K_{cb}\Sigma\Delta\beta + K_{cc}\Sigma\Delta\gamma + K_{cb}\Sigma\Delta\delta$
600	12	$\frac{C_{m+1}}{r_{m+1}} - \frac{C_m}{r_m} = \Delta \tan \theta_m$	$\frac{C_{m+1}}{r_{m+1}} - \frac{C_m}{r_m} = \Delta \tan \theta_m$

特許 イナnderター



$$x = \frac{\text{水の容積}}{\text{セメントの容積}}$$

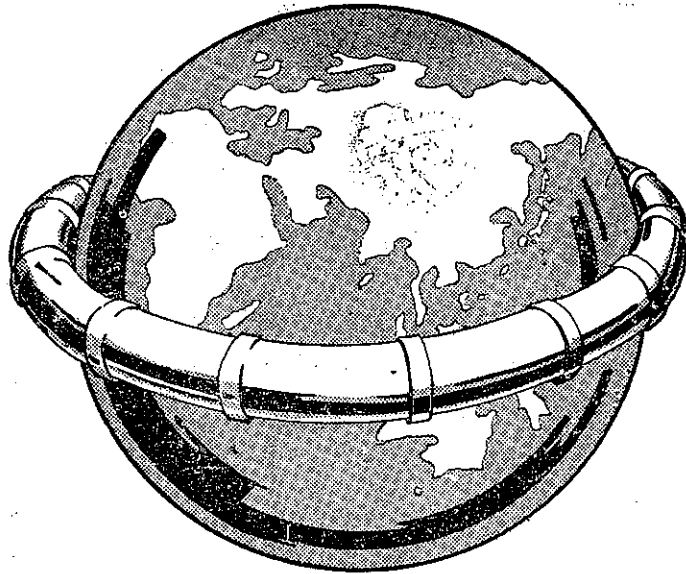
散 水とセメントの比が常ニ一定ニシテ コンクリートノ強カヨ一定ナラシム
 豫定ノ強サノ コンクリートヲ作ル。 コンクリート材料ヲ正確ニ測リ均一
 ナル コンクリートヲ作ル。 合理的ニ且ツ経済的ニ コンクリートヲ作ル事。

特許イナnderターは從來弊社にて製造、東京商業貿易會社にて販賣罷在候處今同社と社誼の
 結果、弊社にて製造より直接販賣迄致す事と相成候に付何卒從前通り將來共御用命の至幸願上候

株式會社 山越工場

東京市芝區本芝三丁目八
 電話高輪(44)2960-2961

ヒュームパイプ



途 用

鑛山用送風管
 溫泉送湯管原油管
 水力電氣導水管
 唧筒吸管及送水管
 門柱及橋脚管
 其他省略

途 用

上水道内壓管
 下水道外壓管
 電信電話導線
 鐵道用大暗渠
 送電線埋設管
 排水灌溉用管

“Hume Pipe is to Concrete Pipe as Steel is to Pig Iron.”

日本ヒューム管株式會社

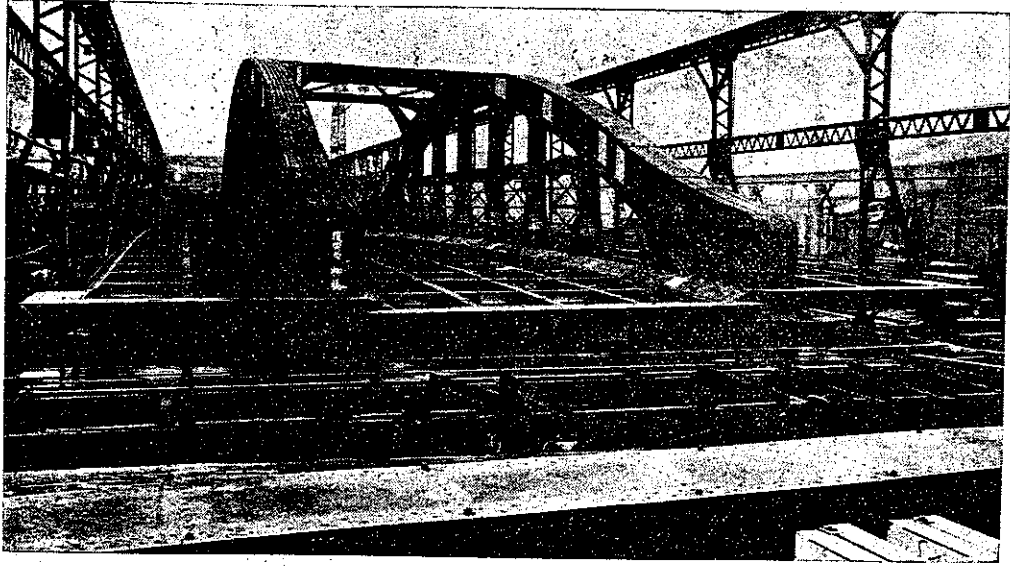
東京市京橋區三十間堀三丁目

電話銀座 1856・3335・5782番

支 店 大阪市西區江戸堀上通二丁目四十二番地 電話土佐堀 1534.

出張所 { 門司市白木崎淺野スレート會社支店內 電話…1228圓1931.
 { 名古屋市中區南築治屋町三淺野スレート會社內 電話中………1097.
 { 札幌市北三條東四丁目一淺野スレート會社內 電話圓……… 593.

工 場 { 橫濱市鶴見區潮田町二八八八 電話鶴見……… 209.
 { 大阪市西區津守町三九八 電話櫻川…… 4460.



(復興局御註文柳橋) (工場内假組立中)

株式會社
橫河橋梁製作所

營業科目

- 鋼橋桁鐵塔
- 鐵骨家屋鐵管
- ポイントクロツシング
- 其他附帶業務

本社 東京市芝區月見町二丁目七番地

電話高輪二七六六番

東京工場 東京市芝區月見町二丁目七番地

電話高輪三〇九七〇番

大阪工場 大阪市港區南境川町三丁目三〇番地

電話西三三三
五五五
八八八
四三三
番番番



(幣社製造工場の一 部)

本社の製品の特徴

本社にて製造するコンクリート・ブロックは骨材として優良の碎石を使用し、壓搾空気を以て充分搗固めて製作し工場に於て完全なる養生法を施すを以て其強度は普通コンクリートに比し著しく強大且つ水槽養生法に依るを以て龜裂を生ずる虞なし

出張所 東京市四谷區新宿二丁目五十八番地

電話 四谷 六〇六八番

代表社員 横溝治郎

合資會社 横溝組

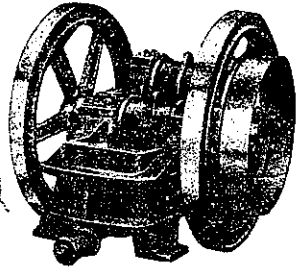
本店 山梨縣上野原驛前

電話 上野原 六八番、二一〇番

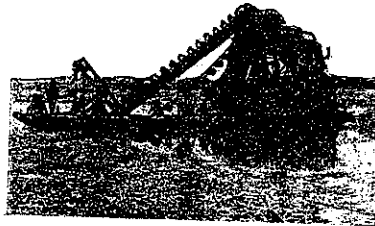
營業品目

- 一、歩道コンクリート・ブロック
- 一、境界石
- 一、境界下水歩道附縁石
- 一、街路樹根圍石
- 一、U字型及I字型側溝
- 一、砂利、碎石
- 一、其他コンクリート・ブロック類一式

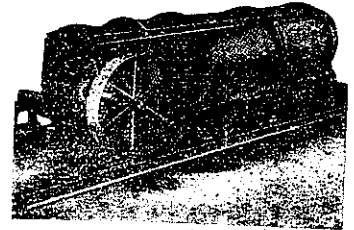
(堅 牢) (土 木 建 築 用 機 械) (優 秀)



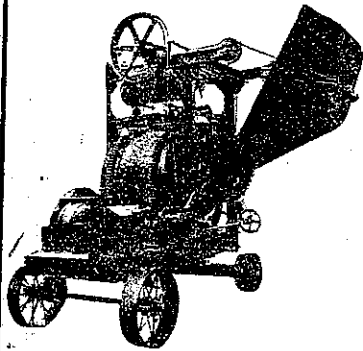
ブレーキ、クラッシャー



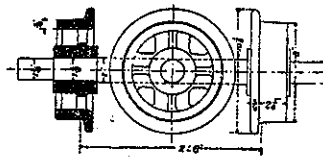
砂利採取船



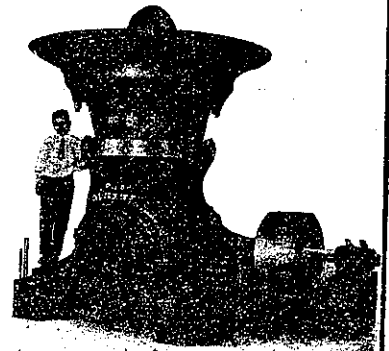
トロンメル



コンクリート、ミクサー



チルド車輪
の
権 威
標準型百餘種
(カタログ進呈)



サヤイレート、クラッシャー

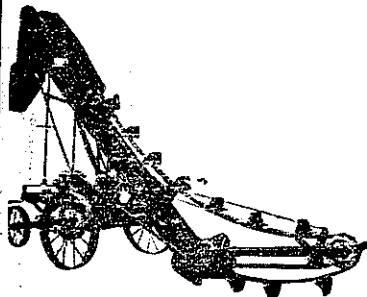
株式會社

大 塚 工 場

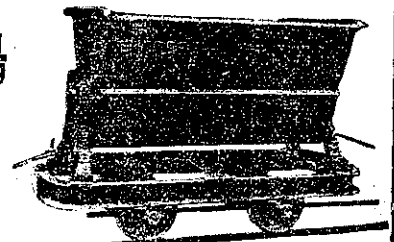
社 長

大 塚 榮 吉

東京市芝區三田豊岡町六六
電話高輪二一五〇・二一五一



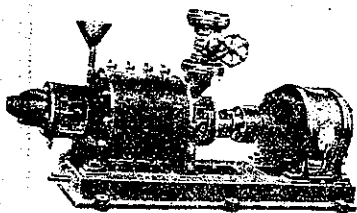
砂、砂利積込機



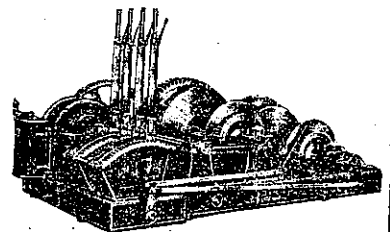
銅トロ、箱トロ

其 他

空 氣 圧 縮 機
碎 石 装 置 一 式
砂 製 造 機 械
エ ン ド レ ス 捲 揚
鐵 桁 鐵 柱



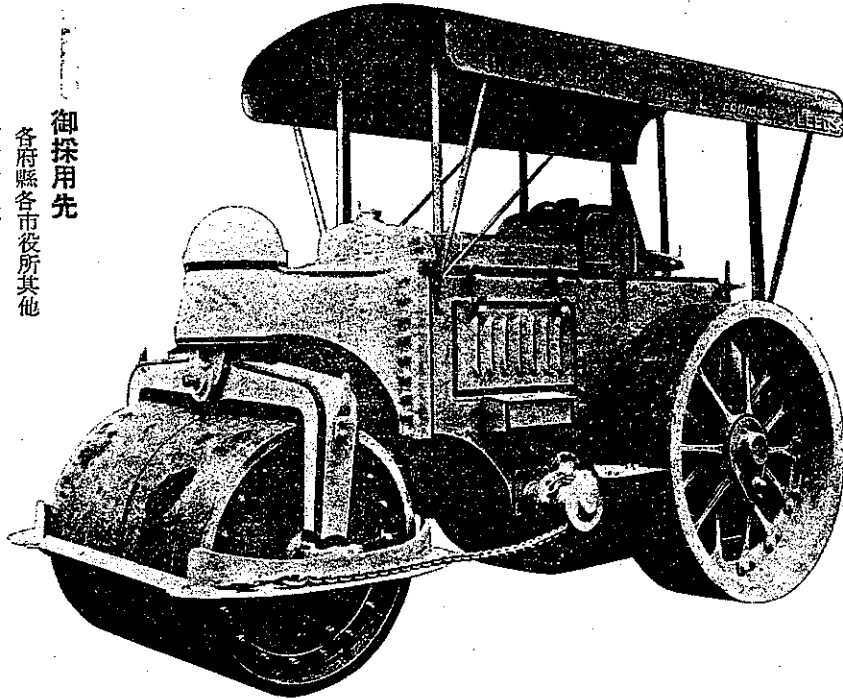
排 水 ポ ンプ



捲 揚 機 械

FOWLER

GASOLINE DIESEL ROAD ROLLER



御採用先
各府縣各市役所其他
東京市役所ヨリハ特別指
ノ御下命ニヨリ納品セリ

(重量六噸~二〇噸 各型)

本機はファウラー會社が數十年間のスチーム、ロード、ローラーの製作より得たる豊富なる經驗と優秀最新なる設計を以て製作したるものにして運轉機能の正確、取扱の簡單なる點又は費用の低廉耐久力の絶大なる點等、同種他品の追隨を許さず。

道路建築機械類

道路運搬機械類

輕便軌道機械類

耕作機械類

製造元 英國 ジョン・ファウラー會社

總代理店

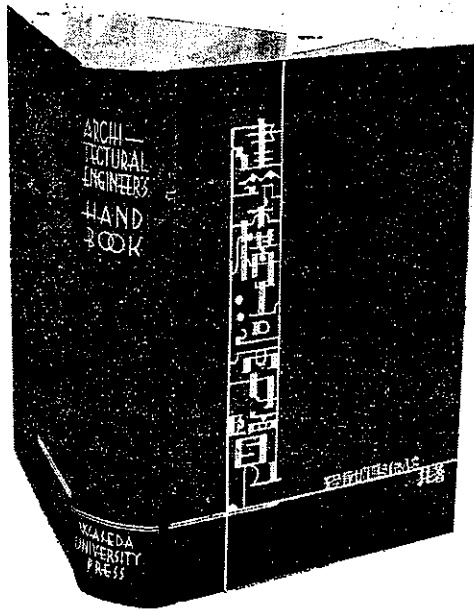
日本ブランナー・モンド・コンパニー・リミテッド

機 械 部

東京市麹町區内幸町 大阪ビル 電話 銀座(57) 4680—4683

神戸・大阪・門司・高雄

覽 要 造 構 築 建



著 筆 執

早稲田大工	田學	大	學	教	授	士	內	藤	多	仲
逓信技師							大	島	三	郎
元警視廳技師							佐	藤		好
元警視廳技師										治
宮内技師							森		泰	
大管	監財	名局	醫技	總師			齋	藤	龜	之
日本銀行	早稲田大	學	行	技師			尾	崎	久	助
元警視廳技師							永	田	念	郎
逓信技師							上	浪		朗
清水組							衣	川	正	俊

上下・全貳卷

九ポイント横組約千四百頁
別刷圖表三百挿圖三千
菊刺總クロース美裝
天金塗堅牢製本紙函入
背及ヒラ金箔押極上製

定價 上下 卷 5.50
 下 卷 6.50

送料 各卷 S 27

本書は建築の構造方面に關與する人々にとり必要關くべからざる資料を普く集録してこれを嚴正かつ最新の理論的立場から系統的・組織的に整理したもので、一般構造力學上の基本事項・構造設計上の基礎要件・材料の規格及び材料試驗・鐵骨鐵筋コンクリート構造、木造及び特種構造の計算並びにそれらに關連する法規・構造設計の指針・設計計算及び設計製圖の實例並びにそれらの仕様書例等々、あくまで實際本位、以て現下建築界の絶好指針たるを失はぬ。

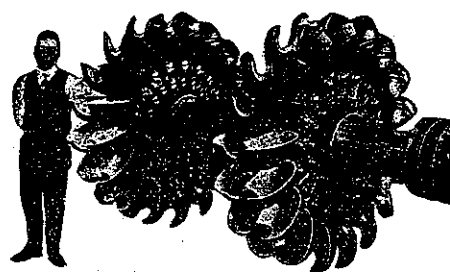
三二一一東京替振
番五四三込牛話電

部版出學大田稻早

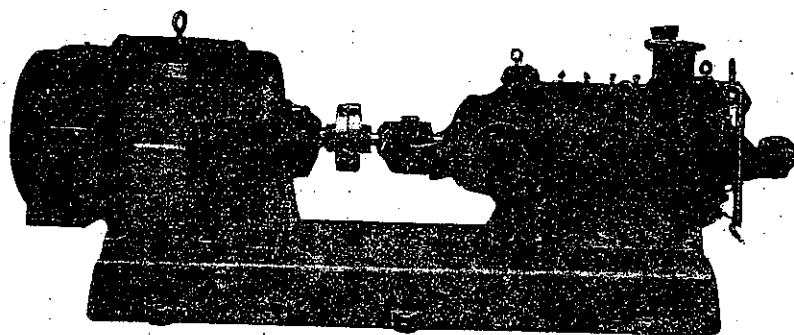
京東
込牛

卓越せる二大製品

エバラ水車



あのくちポンプ



荏原製作所

東京府荏原郡南品川
大阪堂島ビルヂング* 京城青葉町

一般建築土木

組 林 大

本店

大阪市東區京橋三丁目七五番地

東京支店

東京市麴町區永樂町二丁目一番地三菱仲廿八號館

橫濱支店

橫濱市中區太田町二丁目二番十五ビルディング

名古屋支店

名古屋市中區新柳町六丁目三番地住友ビルディング

小倉支店

小倉市米町二丁目三二番地

京都營業所

京都市上京區堺町通御池下ル丸木材木町六七五番地

神戸營業所

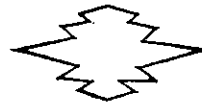
神戸市海岸通一二番地

工作所大阪工場

大阪市港區千島町六番地

工作所東京工場

東京市深川區鹽崎町一號埋立地



大倉土木株式會社

東京銀座

橫濱	大阪	京城
出張所	出張所	出張所

電話 京橋

長距離	代表番號	同
二二二	二二二	二二二
一一一	一一一	一一一
三三三	三三三	三三三
〇〇〇	〇〇〇	〇〇〇
番	番	番

大連	臺灣	樺太
出張所	出張所	出張所

業 負 請 建 築 木 土

資 資 會 社 間 組

本 店

東 京 市 赤 坂 區 青 山 北 町 三 一 七

電 話 青 山 一 二 〇 六 四 番
六 九 〇 八 番

下 關 支 店

下 關 市 外 濱 町 三

電 話 下 關 五 〇 三 番

朝 鮮 支 店

京 城 府 龍 山 漢 江 通 一 一

電 話 龍 山 一 四 〇 三 四 番
一 四 〇 三 四 番

請 負 業 土 木 建 築

合 資 會 社

錢

高

組

東 京

東京市京橋區木挽町四丁目四番地

電 話 銀 座

三三三三
四三八八
四八八八
八二一〇
番番番番

大 阪

大阪市西區土佐堀通三丁目廿四番地

電 話 土 佐 堀
三三四一
四一八七
番番

代 表 社 員 工 學 士 錢 高 作 太 郎

代 表 社 員 錢 高 久 吉

名 古 屋

名古屋市新榮町陸田ビルディング

電 話 東 三 五 一 八 番

工 作 所

東京市深川區木場町四九番地

電 話 本 所 六 三 八 六 番

土 木 建 築 請 負

鹿 島 組

組 長 工 學 士 鹿 島 精 一

(慶 應 年 間 創 立)

本 店 東 京 市 京 橋 區 南 大 工 町 一

電 話 京 橋 { (區) 3 0 0 2, 3 0 0 3
4 5 1 1, 4 5 1 2

宅 東 京 市 小 石 川 區 關 口 町 二 〇 七

電 話 牛 込 6 0 0 9

出 張 所 上 野、伊 豆、橫 濱、大 阪、熊 本、

青 森、盛 岡、北 海 道、朝 鮮、臺 灣 等

業 員 請 築 建 木 土

營 業 所

東 京 市 麴 町 區 丸 ノ 內 二 丁 目 十 二 番 地
仲 十 五 號 館

電 話 丸 ノ 內

(23)

一、二、四、一、番
九、八、〇、番

宮 長 事 務 所

店 主 工 學 士 宮 長 平 作

土木建築請負業

本店 東京市芝區芝公園七號地十二號

下田組

組長 下田 周太郎

電話芝(43) 三〇四六番

自宅 静岡縣田方郡三島町柴二

土木建築請負業

本店 秋田市龜ノ町東土手町 電話〇一二三番

栗原組

組長 栗原 源藏

支店 東京市淺草區新片町四番地 電話淺草〇〇二二番

土木建築工事請負
並材料販賣

阪神工業株式會社

本店 神戸市北長狹通四丁目一ノ三

電話長葦合二六五九番

支店 東京市神田區花房町一三

電話下谷(八三)二三一四番

本店 大阪市住吉區天王寺町二一七五番地

電話長天王寺一〇一二番

土木建築請負業

今西末吉

出張所 神戸市本庄三丁目五四番地

電話須磨一七九番

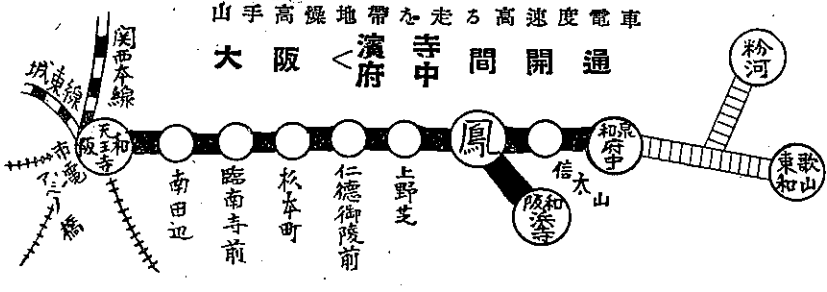


大阪市内高架道

大阪市内天王寺區悲田院町九十三番地

阪和電氣鐵道株式會社

電話天王寺 (77) 自一三五至一三九
一七一〇(運輸専用)



◎採取場

東京府北多摩郡砧村字大藏
同 同 (同) 宇奈根
神奈川県橋樹郡高津村字奈根
同 同 稲田村宿河原

六郷砂利株式会社

多摩川砂利合資會社

●本社

東京市芝區芝口二丁目二十番地
(新橋ビルディング三階)
電話銀座二八〇五番

◎出張所

東京府北多摩郡砧村字大藏
同 荏原郡矢口村字古市場
川崎市南武鐵道川崎驛構内
神奈川県橋樹郡稲田村宿河原



合資會社 東京鐵骨橋梁製作所

製作
科目

鐵骨、鐵塔、橋桁、起重機
混凝土配給塔、工用諸機械

本社及
工場

東京市芝區月見町二丁目四番地
電話高輪 二一四五三
五七八八三

代表者 清水 一雄
常務理事 工學博士 竹 內 季 一
技師 長工學士 谷 井 陽 之 助

東京市神田區永富町六番地

土木建築請負業

橋本組工業合資會社

電話 神田 (25)

三八六一番
一八六一番



王子製紙株式會社

東京府北豐島郡王子町	同 町大字下十條十	同 南葛飾郡龜戸町	大阪市北區善源寺町	同 東淀川町北長柄町	靜岡縣庵原郡富士川町	富山縣射水郡伏木町	福岡縣小倉市大字篠崎	北海道勇拂郡苫小牧町	樺太大泊郡大泊町	同 豐原郡豐原町	同 野田郡野田町	朝鮮平安北道義州郡古城面
王子	條	戸	島	川	岩淵	伏木	小倉	苫小牧	大泊	原	野田	朝鮮
工場	工場	工場	工場	工場	工場	工場	工場	工場	工場	工場	工場	工場
電話 小石川 王子 二五〇 一五八	電話 小石川 王子 三一〇〇	電話 隅田 二五七〇	電話 東 四〇八〇 西 四〇八〇	電話 北 四〇八〇 西 四〇八〇								

東京市麴町區丸ノ内郵船ビルディング内

王子製紙株式會社東京出張所

代表丸ノ内(23)三三五一・三三六一・園三三五九番

特許

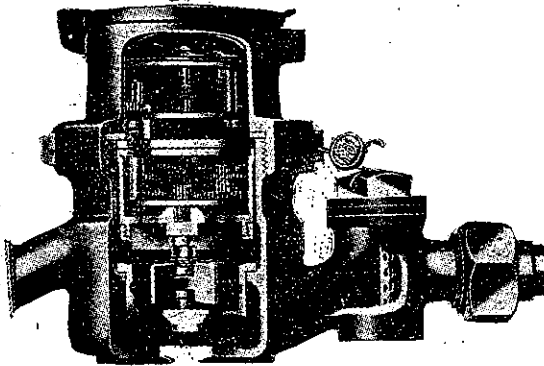
アサヒ 器水量



「インフエレンシヤル」乾式複匣型

國産品

優良



(年産拾五萬個)

株式會社 大阪機械工作所

營業所・大阪市東淀川區豐崎西通一丁目四番地
電話北長 1700・1701・1702・5238・5239・5708

出張所

上海仁記路三五 電話中央三三三番
東京市丸之内・海上ビル 電話丸之内六三九番

毛馬橋工場
大阪市東淀川區長柄
濱通三丁目六番地
電話堀川一三八四番

本工場
大阪市東淀川區豐崎
西通一丁目十番地
電話北一七〇〇番

業員請築建木土

東京市芝區愛宕町二丁目一番地

電話芝一五二六番

合資會社

前田組

代表社員 前田榮次郎

森 試 験 機 製 作 所



試験機類及各種研究用
機械器具類専門製作

東京市外大崎町桐ヶ谷三七二
電話高輪(44)四一三九番

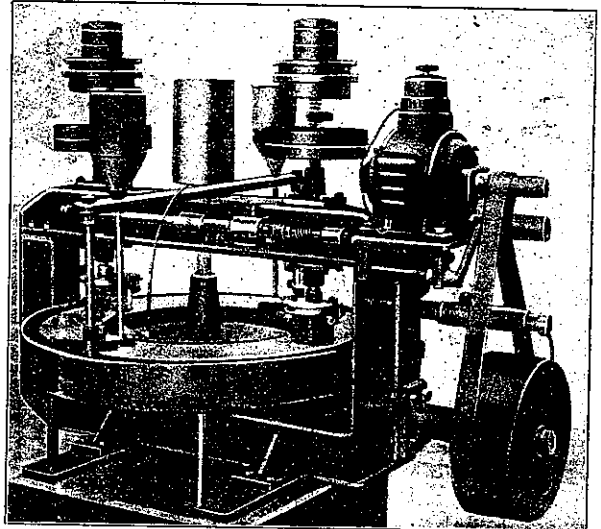
WEAR TESTING MACHINE

石材摩滅試験機

本機は石材コンクリート及び道路材料の摩滅試験機にして試験材支持用壓軸装置二組を設け重錘を載せて試験材上に壓力を與へつゝ自轉運動をなすものとす。

摩滅盤は一分間三十回轉をなし二百五十回轉にして停止するものにして上部には金剛砂筒及び水筒を設け試験中絶へず適當に試験材と摩滅盤との間に撒布さるゝ如くなるものなるが此の金剛砂筒より放出する金剛砂の量を適宜加減する装置は弊所考案の自動調節装置を用ふるものとす。

長 サ 高 サ 幅
3'-11" 3'-8" 2'-7"



日本の誇り 逸見式竹製計算尺 SUN

新式目盛は能率を倍加す

新製品

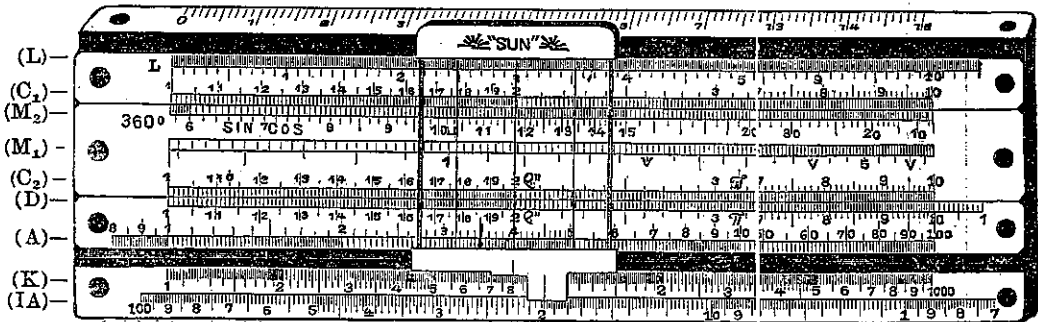
二十數種

使用法・付

カタログ送呈

◎土木測量用「スタチア」目盛付計算尺(六吋型、十吋型、廿吋型)◎

三本線カーソル(カーソル線だけで面積の計算が出来ます)



(C₁)(C₂)(D)ハ普通目盛、(A)ハ平方目盛、(K)ハ立方目盛、(L)ハ對數目盛、(IA)ハAノ逆目盛
(M₁)(M₂)ハ(O)(D)ニ對シテ目盛ラレタル「スタチア」目盛、滑尺ノ裏面ニハ從來ノ正切目盛
(T)ノ外ニハ(C)(D)尺ニ對シテ目盛ラレタル正弦目盛(S)及ビ角度ノ下ノ小ナル角度ニ應用スベキ正
弦、正切目盛(S&T)ヲ有ス。

◎機械、土木建築用「リッツ」式逆目盛付計算尺(六吋型、十吋型、廿吋型)

◎土木、建築、コンクリート計算用計算尺

目下製作中

東京市外澁谷町猿樂五番地

逸見製作所

電話青山(38)2844
板橋東京 33815

創業明治四十年・資本金壹千貳拾萬圓

旭硝子株式會社

東京丸の内



窓硝子

優良品としては各種厚味の赤菱印、實用品としては黒菱印、工場倉庫向へは松印を提供尙加工品艶消結霜の應需

曹達灰

菱印曹達灰「デンス」「ライト」の兩種は純度、色相其他品質の優秀なる點に於て一般化學工業界に定評を有す

重曹

菱印重碳酸「ナトリウム」は嚴密なる規格下に製造局方合格品たるは勿論品質舶來品を凌駕し製業者間に喧傳さる

塩化石灰

製氷並に豆腐製造に供され、セメントに混用して其硬化を促進し又運動場道路に撒布して保濕防塵の目的を達す

耐火煉瓦

一般窯爐用耐火煉瓦の製造特に硝子熔解窯シヤモツト及硅石煉瓦は自家多年の經驗により充分の自信を以て提供

促肥素

一般肥料と併用せば壺に收穫を増し得るのみならず作物の品質を良化し連年の施用によりて土質は漸次改善さる

旭ラツカー

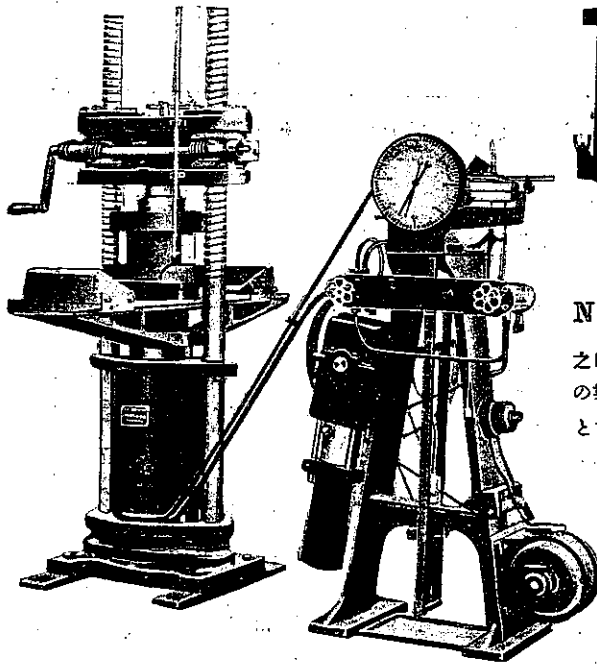
卓越せる電氣絶緣力と高度の膠着力、彈性、耐酸、耐アルカリ、耐油、耐熱、耐水の諸性質を具備せる最新の高級塗料

出張所 東京・大阪・門司・名古屋・小樽

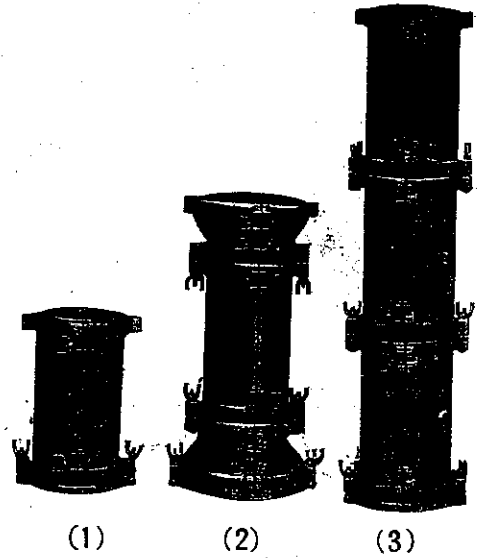
工場 一 崎・牧・山・鶴見

混凝土應壓強度試驗用 試驗機と標準型枠

セメント、コンク
リート、道路材料
用各種、試験器具
機械ノ御照會ハ其
専門工場タル弊社
へ御願申上マス
型録進呈



100 磅振子動力計附耐壓試験機



新案特許登録第一二九八號

N 式ユニバーサル、コンクリート型枠

之は耐壓のみならず耐伸、捻扭、彎曲各種試験體の製作に應用がきくから便利で設備費の節約となります

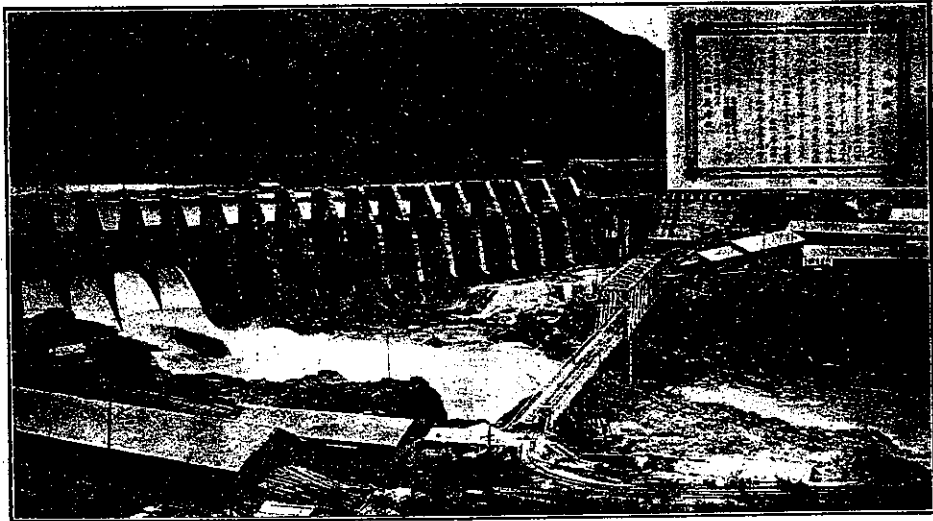
- (1) コンクリートに関する協議會決定の應壓強度試験用標準型枠（内徑 15c.m. 内高 30c.m.）枠型
- (2) (1) の上下に一組のヘッドピースを附して耐伸又は捻扭試験體を作るもの
- (3) (1) を數個重ねて長柱試験體を作るもの

日本工業合資會社

東京市外大崎町下大崎三四一番地

電話 高輪 六四一八 (事務用)
八〇一二 (工場用)

振替口座東京 六〇二二三番



東信電氣株式會社阿賀野川第一發電所堰堤用アートル型水門

主なる納入先

内務省東京土木出張所殿
 内務省大阪土木出張所殿
 埼玉縣廳土木課殿
 東信電氣株式會社殿
 關東水力電氣株式會社殿
 北海道電燈株式會社殿

吾妻川電力株式會社殿
 庄川水力電氣株式會社殿
 京濱電力株式會社殿
 富士製紙株式會社殿
 黒部川水力電氣株式會社殿
 其他

合資會社

關機械製作所

本社及工場

東京市深川區東扇橋町百二十二番地

電話本所 四三五四八〇番

出張所

東京市丸ノ内海上ビル四階四四〇號

電話丸ノ内 三九八二六七番

營業科目

特許水力用門扉並捲揚裝置
 水壓諸機 械並唧筒
 特許空氣鏈並送風機
 空氣壓搾機並真空唧筒
 製紙機 械、釀造機 械
 其他一般化學工業用諸機 械
 汽罐、水壓鐵管並橋梁

業 負 請 築 建 木 土

本 店

京都市左京區南禪寺下河原町五拾參番地

電話 長上 壹壹壹壹番

西 松 組

店 主

西 松 光 治 郎

支 店

東 京 市 赤 坂 區 臺 町 五 拾 八 番 地

電話 長青山 六〇貳六番

支 店

熊 本 市 本 庄 町 中 原 五 百 六 拾 貳 番 地

電話 長 壹壹壹壹番

