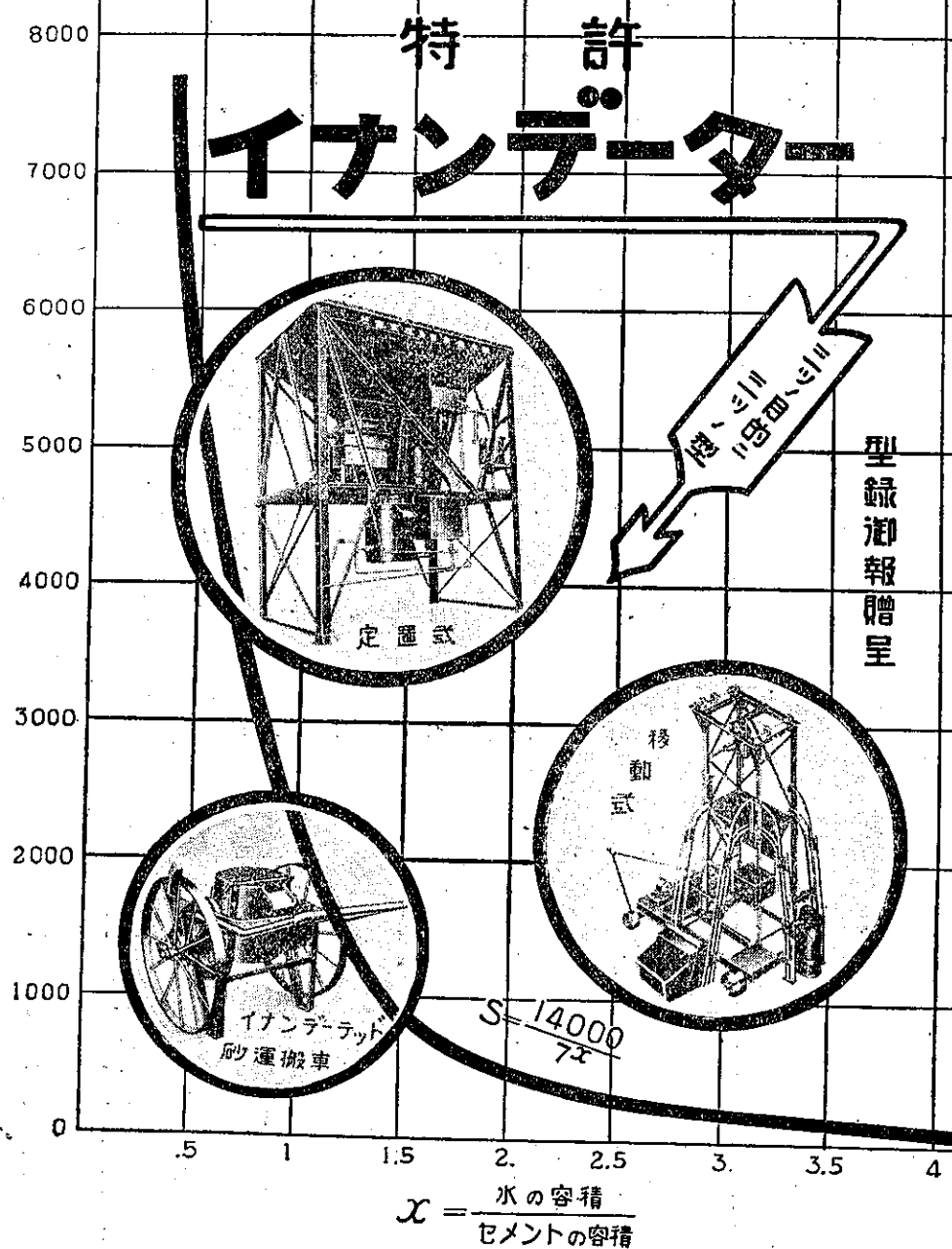


# 本號掲載廣告目次

索引頁	氏名	營業種類
1	山越工場	インデーター
2	横河橋梁製作所	鋼橋桁、鐵塔、鐵骨其他
3	日本橋梁株式會社	同上
4	淺野物産株式會社	土木諸機械
5	同上	同上
6	日本ヒューム管株式會社	ヒューム管製造
7	松尾鐵骨橋梁株式會社	鐵骨橋梁其他
8	蘆田工業所	土木用機械
9	川崎鐵網工場	土木用金網其他
10	大倉土木株式會社	土木建築請負業
11	桂原製作所	水車及ポンプ
12	森川組	ホーリング
13	大林組	土木建築請負業
14	大丸組	同上
15	日本石油株式會社	アスファルト販賣及道路工事
16	大塚工場	土木建築用諸機械
17	東京瓦斯株式會社	鋤裝材コールドール外
18	工學會	明治工業史
19	鹿島組	土木建築請負
20	{ 森試験機製作所 { 逸見製作所	試験機製作販賣 逸見式計算尺
21	{ 下田組 { 栗原組	土木建築請負業 同上
22	{ 小林組 { 有田組	同上 同上
23	{ 米山組 { 五月女組	同上 同上
24	{ 岳南組 { 伊藤組	同上 同上
25	宮地鐵工所	鐵骨、建築、橋梁製作工事
26	榎田商店	水道用機械
27	{ 大阪窯業セメント株式會社 { 栗本鐵工所	ヨーギョウセメント 鑄鐵其他
28	横溝組	コンクリートブロック
29	{ 東京鐵骨橋梁製作所 { 前田組	鐵骨橋梁其他 土木建築請負業
30	旭硝子株式會社	窓硝子其他
31	エル・レイホールド商館	ディーゼル機關其他
32	{ 明工舎 { 大東工業株式會社	コンクリートブロック 鋼鐵製家具其他
33	アドロフメタル株式會社	液狀アスファルト
34	東京衛機製造所	セメント試験機及衛機

S = 混凝土二十八日後の耐圧強  $\text{kg/cm}^2$



# 特許 イナンデーター

型録御報贈呈

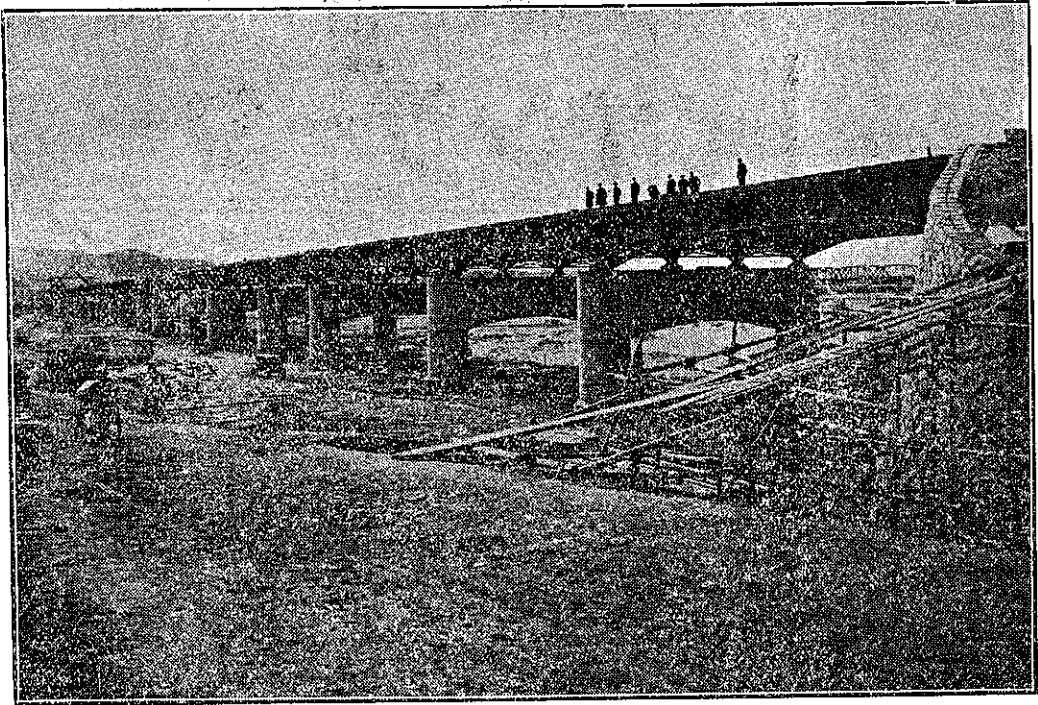
$$X = \frac{\text{水の容積}}{\text{セメントの容積}}$$

**特徴** 水とセメントの比が常ニ一定ニシテ コンクリート、強カヨ一定ナラシム。豫定ノ強サノ コンクリート ヲ作ル。 コンクリート 材料ヲ正確ニ測リ均一ナル コンクリート ヲ作ル。合理的ニ且ツ経済的ニ コンクリート ヲ作ル事。

特許イナンデーターは從來弊社にて製造、東京商業貿易會社にて販賣罷在候處今回同社と相談の結果、弊社にて製造より直接販賣迄致す事と相成候に付何卒従前通り將來共御用命の程率願上候

株式會社 山越工場

東京市芝區本芝三丁目八  
電話高輪(44)2960-2961



朝鮮漢江橋 (弊社大阪工場製作)

株式會社  
**橫河橋梁製作所**

營業科目

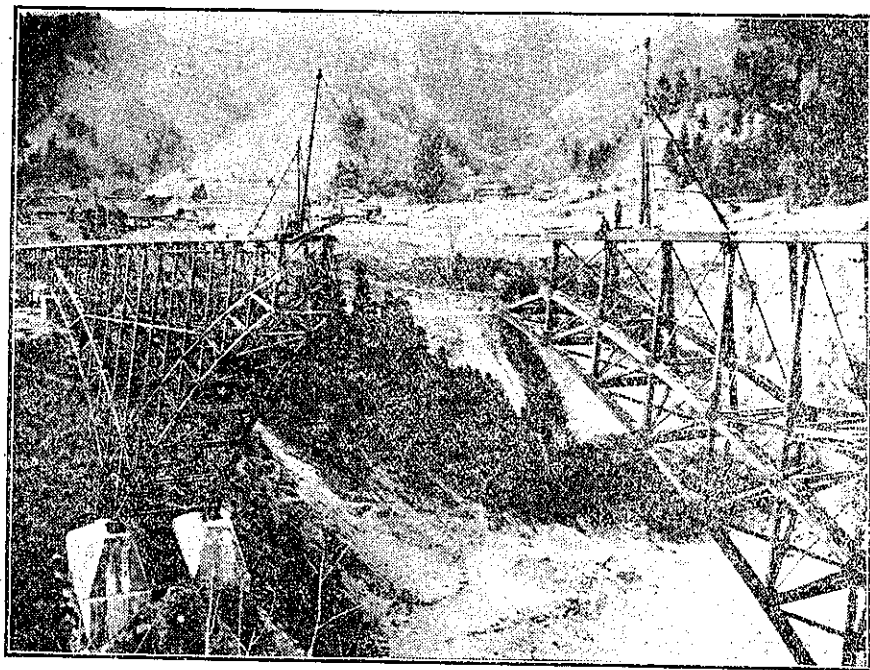
- 鋼橋、桁、鐵塔
- 鐵骨家屋、鐵管
- ポイントクロツシング
- 其他附帶業務

本社 東京市芝區月見町一丁目七番地  
電話高輪二七六六番

東京工場 東京市芝區月見町一丁目七番地  
電話高輪三〇九七番

大阪工場 大阪市港區南境川町三丁目三〇番地  
電話西三三二五番

電話西三三二五番  
三五八八二番  
四三番



埼玉縣秩父郡荒川橋架設中ノ景

營業科目

鐵 橋 鐵 塔  
 鐵 骨 鐵 柱  
 設 計 並 二 製 作  
 亞 鉛 鍍 金

日本橋梁株式會社

本 社

大 阪 市 東 淀 川 區 長 柄 濱 通  
 壹 丁 目 五 番 地

電 話 堀 川

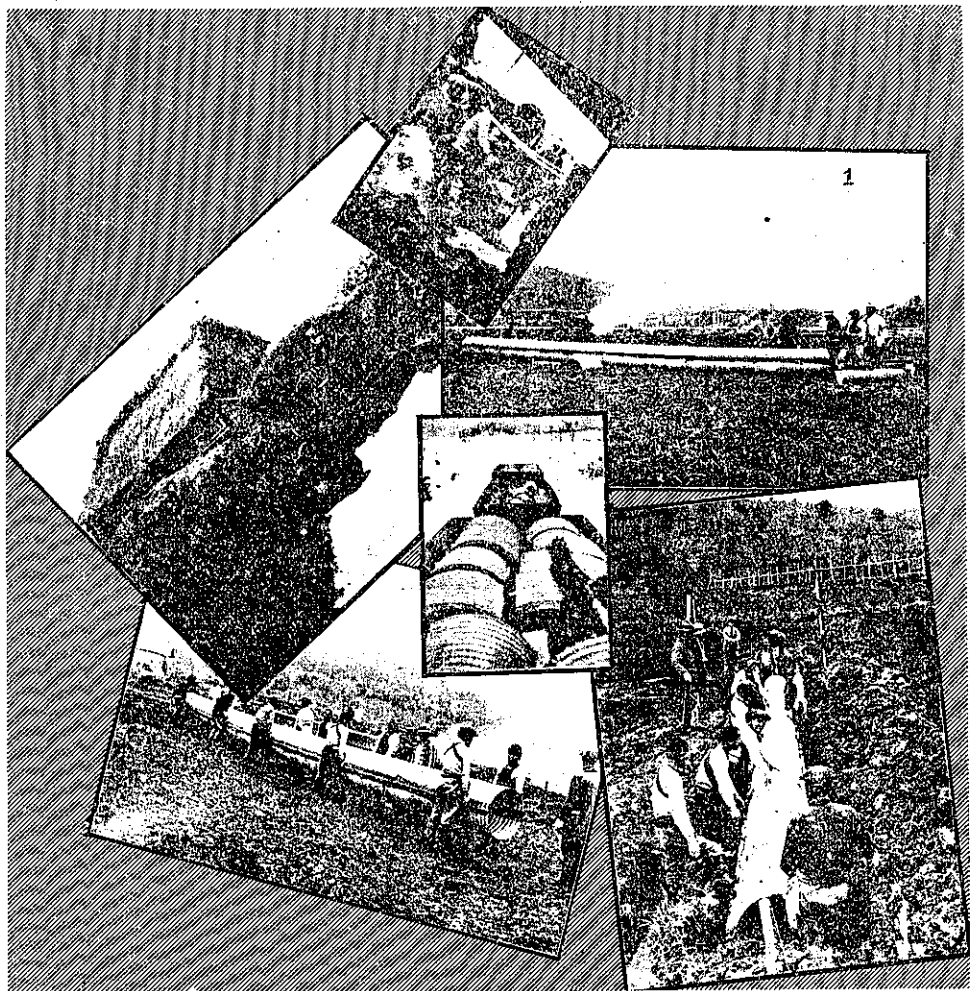
九 九 三 一  
 九 三 三 二  
 三 三 三 一  
 五 三 三 一  
 番 番 番 番

出 張 所

東 京 市 麴 町 區 內 幸 町 貳 丁 目  
 大 平 ビ ル デ ィ ン グ

電 話 銀 座 九 六 一 番

ア ク メ **TONGCAN** カルバート  
METAL



鐵道省北海道雨龍線に使用されたるトンカンメタルカルバート

- 右上 直徑二呎カルバート四十呎ものゝ組立てたる所
- 右下 直徑二呎カルバートを現場に布設しつゝある所
- 中上 直徑二呎カルバート二十四呎分を二人にて荷ひ運搬せる所
- 中下 カルバートを貨車に積込輸送せる所
- 左上 直徑十六吋カルバートの布設せられたる状況
- 左下 直徑二呎カルバート四十呎のものが十人により持上げられたる所

輸 出 入 商

**淺野物産株式會社**

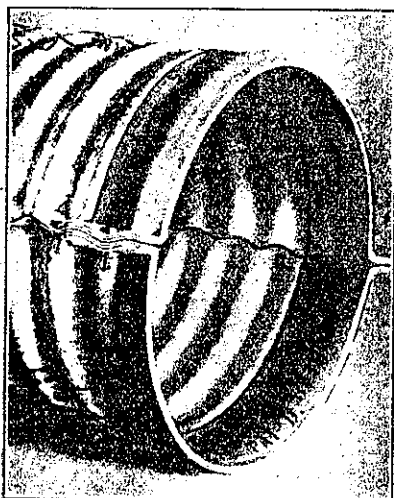
東京丸ノ内海上ビル六階 電話丸ノ内 72. 2581—2589.

陶管、土管代用、

# アクメ カルバート

組立解體自在、

トンカンメタル 暗渠、



運 搬 容 易

破 損 ノ 虞 ナ シ

組 立、埋 設、容 易

腐 蝕 セ ズ

價 格 低 廉

詳細型録御申込次第進呈致シマス

## 淺野物産株式會社

### 建 築 材 料 部

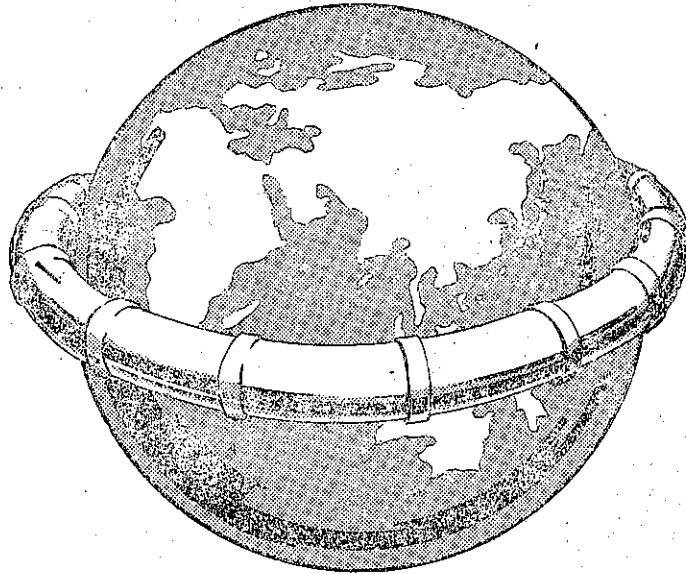
東京丸ノ内海上ビル六階

電話丸ノ内 72, 2581—2589.

# ヒュームパイプ

用途

鎮山用送風管  
 溫泉送湯管原油管  
 水力電氣導水管  
 門柱及橋脚等  
 其他省略



用途

上水道内壓管  
 下水道外壓管  
 電信電話導線  
 鐵道用大暗渠  
 送電線埋設管  
 排水灌溉用管

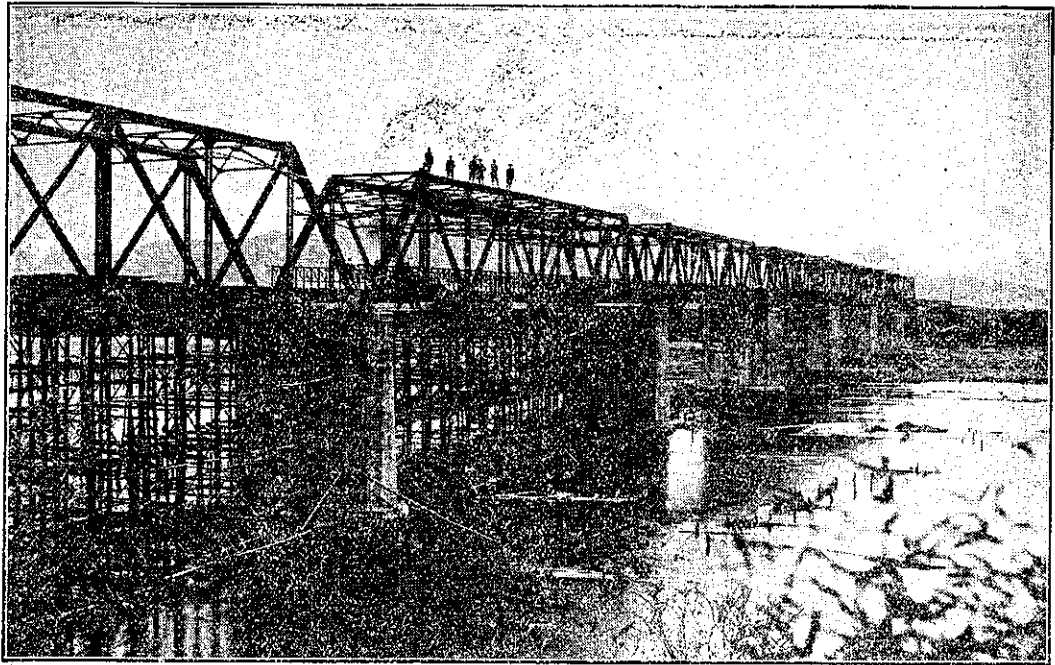
"Hume Pipe is to Concrete Pipe as Steel is to Pig Iron."

## 日本ヒューム管株式會社

東京市京橋區三十間堀三丁目

電話銀座 1856・3335・5782番

支店	大阪市西區江戶堀北通二丁目四十二番地	電話土佐堀 1534
出張所	{ 門司市白木崎淺野スレート會社支店內 { 名古屋市南區南鍛冶屋町三淺野スレート會社內 { 札幌市北三條東四丁目一淺野スレート會社內	電話...1228 1931. 電話中.....1097. 電話區..... 593.
工場	{ 横濱市鶴見區潮田町二八八八 { 大阪市西區津守町三九八	電話鶴見..... 209. 電話櫻川... 4460.



高知縣仁淀川橋梁 (昭和四年五月竣工)



松尾鐵骨橋梁株式會社

營業科目

鐵骨橋梁	鐵塔鐵管	其他附帶專業
------	------	--------

本社 大阪市港區福町二丁目

電話 櫻川

四五三番  
一九二八番  
二四二三番

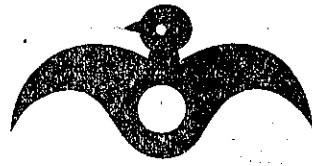
東京支店

東京市京橋區月島仲通六丁目五番地

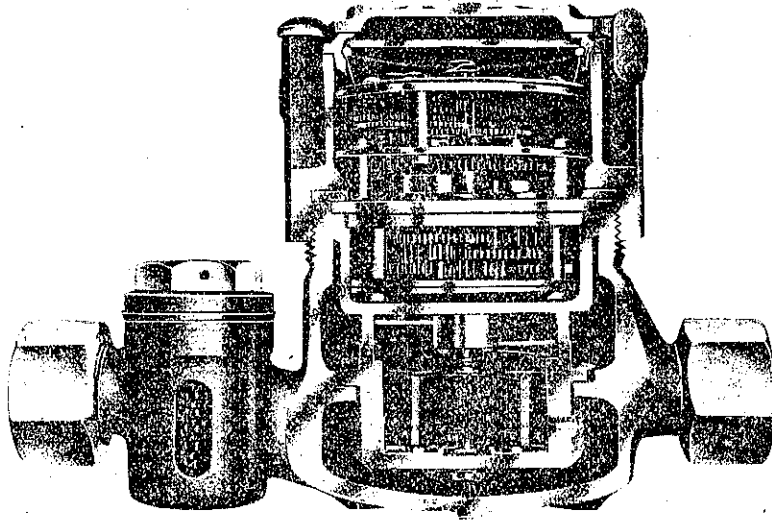
電話 京橋

四八七二番  
四三九二番  
四七二番





堅 正  
牢 確



株 會 社 蘆 田 工 業 所

本 店

大 阪 市 西 淀 川 區 大 仁

出 張 所

東 京 市 芝 區 新 幸 町  
福 岡 市 住 吉 大 正 町

# 河川工事ト砂防工事ニハ

最モ 施工ガ 簡單デ  
耐久力ノ ツヨイ  
特許 川崎式

金網ジャカゴ  
ダルマカゴ  
フトン

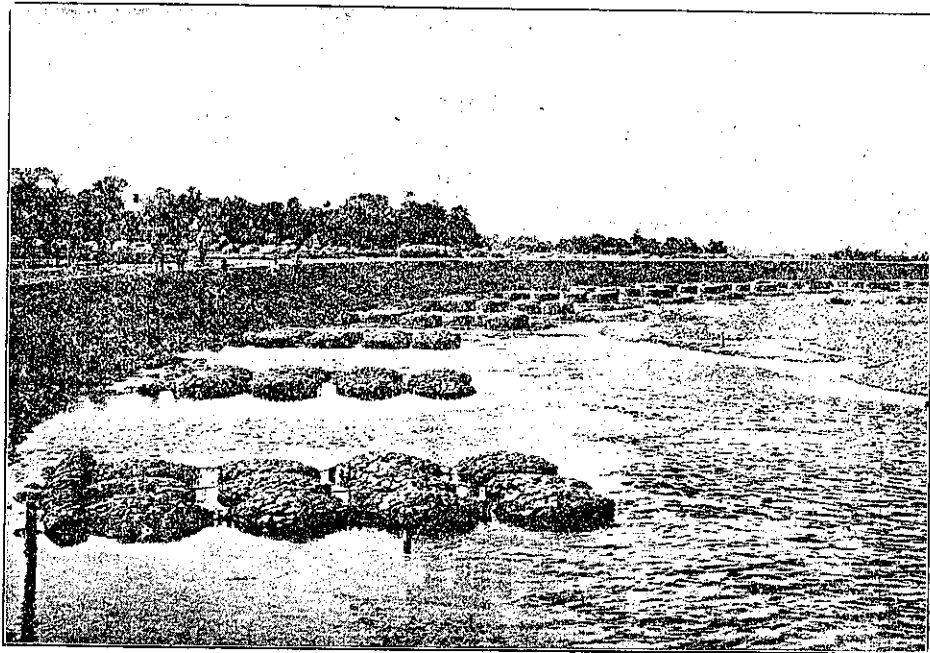
東京市 芝区 田町

## 川崎鐵網工場

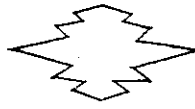
大阪市北區道本町・京城府古市町・札幌北4東1



毎月發行  
川崎鐵網月報  
無料贈呈



宮崎縣 川内川 — 水制 = ダルマカゴ, 護岸 = ジャカゴ



# 大倉土木株式會社

東京銀座

橫濱	大阪	京城
出張所	出張所	出張所

電話 京橋

長距離	二
代表番號	二
同	一
	四
	一
	番
	番
	番

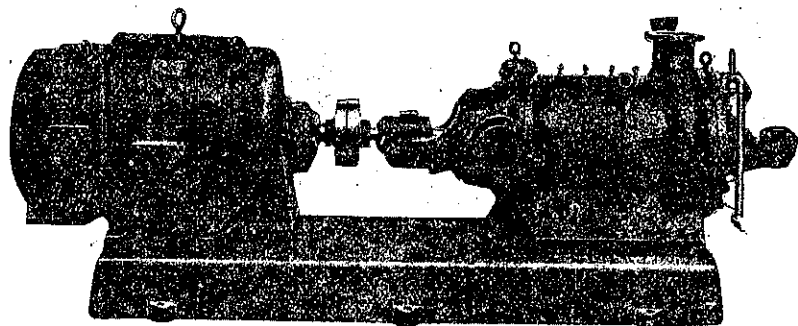
大連	臺灣	樺太
出張所	出張所	出張所

卓越せる二大製品

エバラ水車



あのかちポンプ



荏原製作所

東京府荏原郡南品川  
大阪堂島ビルヂング\* 京城青葉町



**SPECIAL BORING**

明治十八年創業

権威アル森川組

合理的ナル

森川組

**ボーリング  
大鑿井**

大阪市西区幸町通二丁目

**森川組**

電話 櫻川 園四四一巻 三〇一番

支店 東京市神田区金次町四番地

電話 下谷五三三番

# 一般建築土木

## 組 林 大

本店

大阪市東區京橋三丁目七五番地

東京支店

東京市麴町區永樂町二丁目一番地三菱仲廿八號館

橫濱支店

橫濱市中區太田町二丁目二二番十五ビルディング

名古屋支店

名古屋市中區新柳町六丁目三番地住友ビルディング

小倉支店

小倉市米町二丁目三二番地

京都營業所

京都市上京區堺町通御池下ル丸木材木町六七五番地

神戸營業所

神戸市海岸通一二番地

工作所大阪工場

大阪市港區千島町六番地

工作所東京工場

東京市深川區鹽崎町一號埋立地

工 諸 砂 土  
 製 機 利 木  
 作 械 採 建  
 修 機 掘 築  
 繕 具 販 請  
 業 加 賣 負

東京市京橋區三十間堀三丁目一番地

電話  
 銀座 (57)  
 1400  
 1401  
 5054  
 5576



大

丸

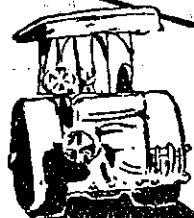
組

東京府北豐島郡高田町七一七番地

電話  
 牛込 (34)  
 3762



所 屬 鈴 木 鐵 工 所



國産  
アスファルト販賣

一般道路工事請負員

型録進呈

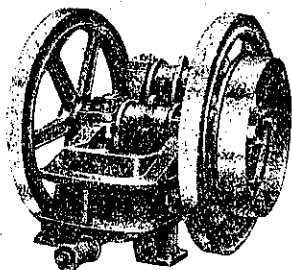
フレイト・ピチリシック  
東洋一手施工

日本石油株式會社道路部

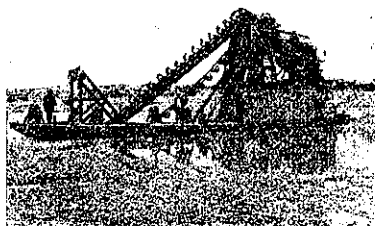
東京丸の内有樂館  
大阪・下関・小樽



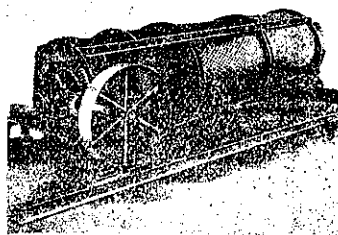
( 堅 ) ( 率 ) ( 土 木 建 築 用 機 械 ) ( 優 ) ( 秀 )



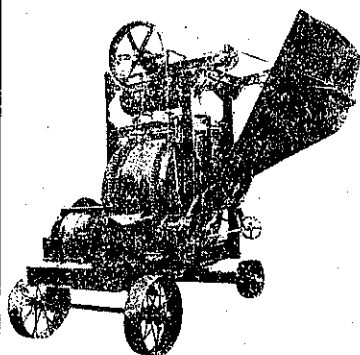
ブレーキ、クラッシャー



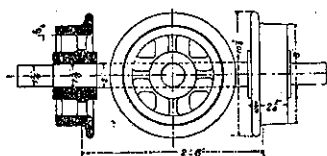
砂利採取船



ドロシメル



コンクリート、ミクサー

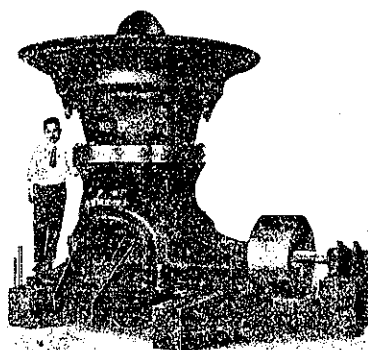


チルド車輪  
の

威

標準型百餘種

(カタログ進呈)



ガヤイレート、クラッシャー

株式會社

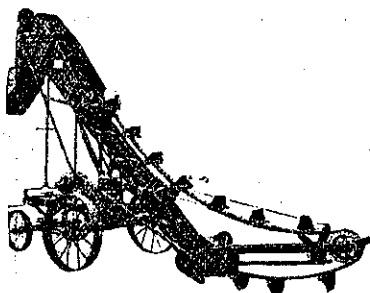
大 塚 工 場

社 長

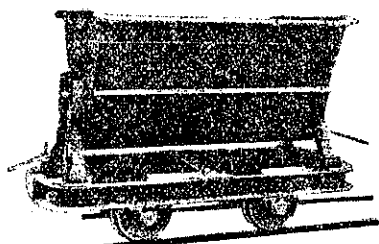
大 塚 榮 吉

東京市芝區三田豐岡町六六

電話高輪二一五〇・二一五一



砂、砂利積込機



銅トロ、箱トロ

其 他

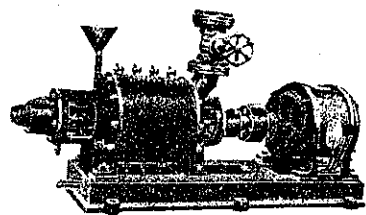
空 氣 圧 縮 機

碎石装置一式

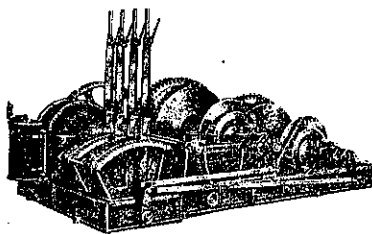
砂製造機械

エンドレス捲揚

鐵桁鐵柱



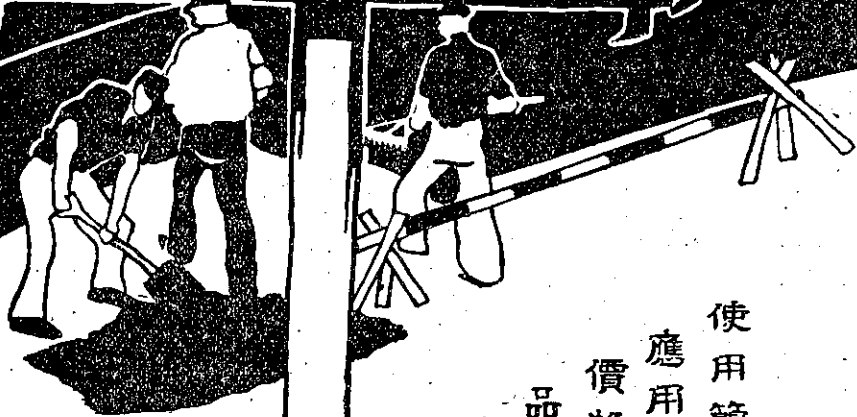
排水ポンプ



捲揚機械

國產  鋪裝材

# コルタル と ピッチ



使用簡易

應用自在

價格低廉

品質堅牢

供給無限

鋪裝用  
維持用  
修繕用  
防水用  
多シヨ用  
絶縁用

## 東京瓦斯株式會社

東京市麹町區有樂町一、一

電話 丸の内 自三四〇〇  
至三四〇九

昭和新時代工業の發展推移を研究

明治工業叢書

豫約出版全十卷

◆纂編會明啓人法園財・會學工人法園社◆  
◆郎 朔 邊 田 士博學工長員委纂編◆

明治工業史は明治年間における我が國の發達を叙述するものなれども、其前後に及ばざるべからず、其の範圍を廣く或は事件の外國に關聯するもの、詳述を避けざる可からざるもの云々(序)に建設された工業國として今日の日本が如何に前途を考察する上にかゝる見識を有するべきなる使命を有するべきもの、工業の父たるべきもの、工業史の大著は我等一般史家の枯淡なる史實の集積に類するものではない、記述の外に重き使命があることを忘れてはならぬ云々

◆本書は分賣せず。……  
◆既刊所有者には、殘篇契約の便あり。  
◆希望者には、申込次第説明書進呈す。  
◆第一回配本昭和四年三月……

東京市赤坂區田町七丁目三番地  
發行所 工學 明治工業史發行所  
電話青山五一〇番(2) 振替東京六三六番

◆體裁 全十卷・四六倍判大本・頁數七千數百頁  
全卷を通じ挿畫圖版豐富・洋背革天金仕立  
分 類  
◆電氣篇◆土木篇◆火兵篇◆鐵鋼篇◆造船篇◆建築篇◆鐵道篇◆機械篇◆鑛業篇◆地學篇◆化學工業篇◆序篇◆索引

決是定は速なれ！躊躇せず！  
機を逸す申込は即刻

三百一十 專門 大家の協戮と其犠牲的努力に成る一大文献

# 土 木 建 築 請 負

---

## 鹿 島 組

---

組 長 工 學 士 鹿 島 精 一

---

(慶 應 年 間 創 立)

本 店 東 京 市 京 橋 區 南 大 工 町 一

(新築落成=付三月十七日木挽町)  
(九丁目ヨリ上記へ移轉仕候) 電 話 銀 座 { (局) 3002、3003  
4511、4512

宅 東 京 市 小 石 川 區 關 口 町 二 〇 七

電 話 牛 込 6009

出 張 所 上 野、伊 豆、橫 濱、大 阪、熊 本、

青 森、盛 岡、北 海 道、朝 鮮、臺 灣 等

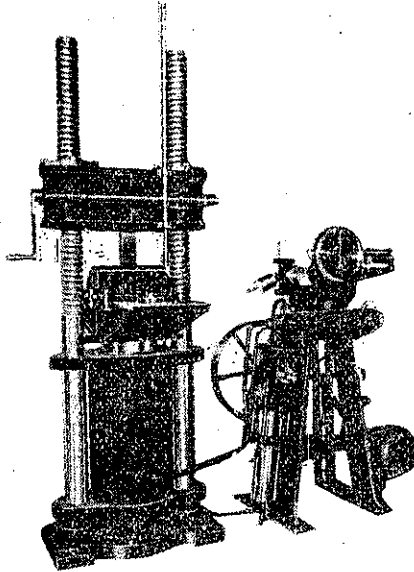
HYDRAULIC COMPRESSION AND  
BENDING TESTING MACHINE  
WITH MOTOR DIRECT COUPLED  
CAM PUMP



試験機専門製作

森試験機製作所

東京市外大崎町桐ヶ谷三七二  
電話 高輪 四一三九



水壓式耐壓及び彎曲試験機  
電動機直結カムポンプ附

本機はアムスラー會社型に依り設計せるものにしてセメント、コンクリート、石材及び木材の耐壓強試験及び彎曲試験に適するものにして電動機直結カムポンプ及び調整弁装置に依り簡便に操縦し得べし。

型錄贈呈

日本の誇り 逸見式竹製計算尺 "SUN"

新式目盛は能率を倍加す

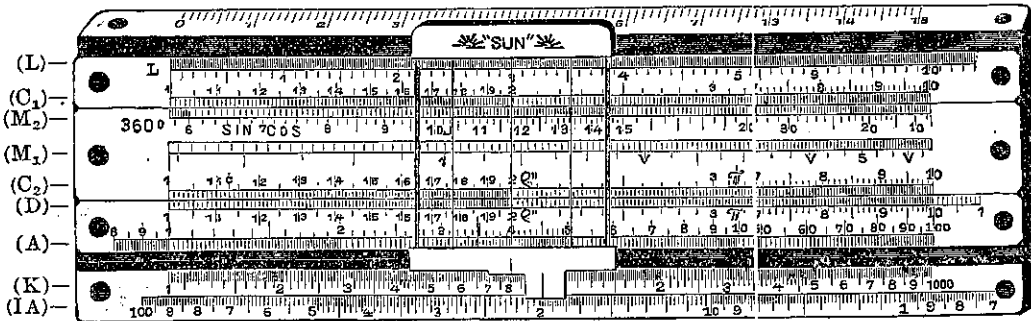
新製品

二十數種

使用法・付

カタログ送呈

◎土木測量用「スタチア」目盛付計算尺 (六吋型、十吋型、廿吋型)◎  
三本線カーソル (カーソル線だけで圓面積の計算が出来ます)



(L) (C<sub>1</sub>) (C<sub>2</sub>) (D) 普通目盛、(A) 平方目盛、(K) 立方目盛、(L) 對數目盛、(IA) Aノ逆目盛  
(M<sub>1</sub>) (M<sub>2</sub>) (C) (D) 對シテ目盛ラレタル「スタチア」目盛、滑尺ノ裏面ニハ從來ノ正切目盛  
(T)ノ外ニ(C) (D) 尺ニ對シテ目盛ラレタル正弦目盛 (S) 及ビ六度以下ノ小ナル角度ニ應用スベキ正  
弦、正切目盛 (S&T) ナ有ス。

◎機械、土木建築用「リッツ」式逆目盛付計算尺 (六吋型、十吋型、廿吋型)

◎土木、建築、コンクリート計算用計算尺 目下製作中

東京市外澁谷町猿樂五番地 逸見製作所 電話青山(36) 2844  
振替東京 33815

土木建築請負業

本店 東京市芝區芝公園七號地十二號

下田組

組長 下田周太郎

電話芝(43)三〇四六番

自宅 静岡縣田方郡三島町柴二

土木建築請負業

本店 秋田市龜ノ町東土手町 電話〇一二三番

栗原組

組長 栗原源藏

支店 東京市淺草區新片町四番地 電話淺草〇〇二二番

土木建築請負業  
砂利採集販賣業

合資  
會社

小林組

本店 茨城縣水戸線川島驛

電話關本一三番

代表社員 小林半藏

支店長 小林隆三

支店 東京市小石川區大塚仲町四十一番地

電話大塚園二二四一番

土木建築請負業

有田組

本店 東京市本郷區駒込西片町十番地

電話小石川二一〇一番

有田芳郎

營業所 東京市本郷區東竹町一番地

電話小石川四九四七番

土木建築請負業

本店 宇都宮市築瀬町六二〇番地

電話 宇都宮三八・八五五

# 五月女組

組長 五月女倉藏

支店 日本橋區江戸橋二丁目七番地二號

電話 日本橋二四七〇番

土木建築請負業

本店 山形縣最上郡新庄町金澤一〇四一の六

電話 四六番

# 米山組

米山保

支店 東京府下池袋九一四番地

電話 大塚(86) 二三七八番



本店 山形縣酒田港下内匠町十五番地 電話長二五六番

組長 伊藤 甚作

土木建築請負業

伊藤組

營業部長 高橋 正 峻

出張所 東京市四谷區西信濃町十六番地 電話四谷九九六番

本店 東京市麴町區永田町二丁目一番地 電話銀座(四八三六番) 三八九五番

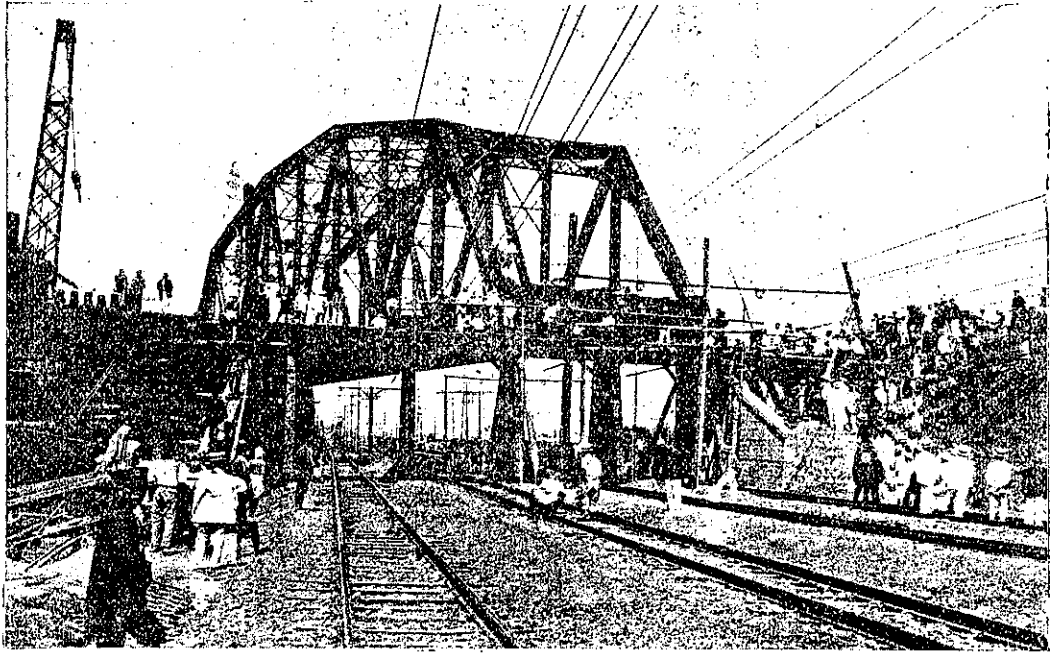
土木建築 電氣運搬 請負業 岳南組

組長 勝又春一

出張所 東京府荏原郡矢口村小林二六〇 (電話蒲田二三二番) 山形市縣廳東門前(電話山形四一三番) 静岡縣駿東郡御殿場町新橋二〇三二 沼津市千本濱

# 宮地の橋梁工事

本圖は鶴見操車ヤードに於て新機抽を出した橋梁架設工事の景



鐵道省指名

鐵骨建築

橋梁鐵塔

製作並ニ

組立架設

營業所 東京市本所區南二葉町三十六

電話墨田二六〇七番

工場 府下大島町一ノ二二六

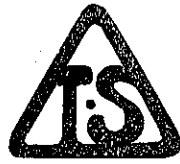
電話本所六一三五番

合資  
會社

宮地鐵工所

宮地榮治郎

水道用鑄鐵管異形管  
 弁類 消防栓 共用栓  
 給水栓類 其他屬具  
 特許不凍共用栓  
 特許不凍專用栓  
 特許不凍地表消防栓  
 特許町野式消防栓  
 特許町野式室內消防栓



合名  
會社

槌田商店

東京市京橋區元數寄屋町四丁目

電話 銀座 一五〇四番

一五〇五番

振替口座東京二五三七五番

工作所 東京府品川町袖ヶ崎

電話 高輪 一二六四番

營業科目

水 鑄 鑄 附  
道 鐵 鐵  
用 管 栓 具

會社資  
栗本鐵工所

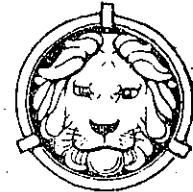
本社 大阪市港區新炭屋町

電話櫻川 長一九八八—一九九〇  
一一二八二

東京出張所

東京市麴町區丸ノ内二丁目二  
丸ノ内ビルデング三階三七一  
電話丸ノ内(23)七八一 番

登 録 商 標



LION BRAND

資本金 五百萬圓  
年 產 百五十萬標

ヨロギヨロギセメント  
ヨロギヨロギセメント  
高級セメント  
(特許七八四五)

二日で普通セメント四週の強度

耐 壓 力

一七二〇〇  
二七四〇〇  
二八七〇〇  
七〇〇〇〇

每平方糎

高輪伊皿子路面工事は冬期  
三日で八噸ローラーに堪えて  
完全なりき

「早期高強度」時代の要求

脱棹迅速工事期間の短縮は

弊社高級セメントに

依りて得らる

終局強度も大にして

使用法は普通セメントに同じ

本品は已に陸軍省、鐵道省、東京、大阪兩  
市等に御使用の榮を得たり

大 阪 窯 業 セ メ ン ト 株 式 會 社

大阪市北區堂島浪通二丁目 電話北自一一〇至一一三番

大阪市港區南恩加島町

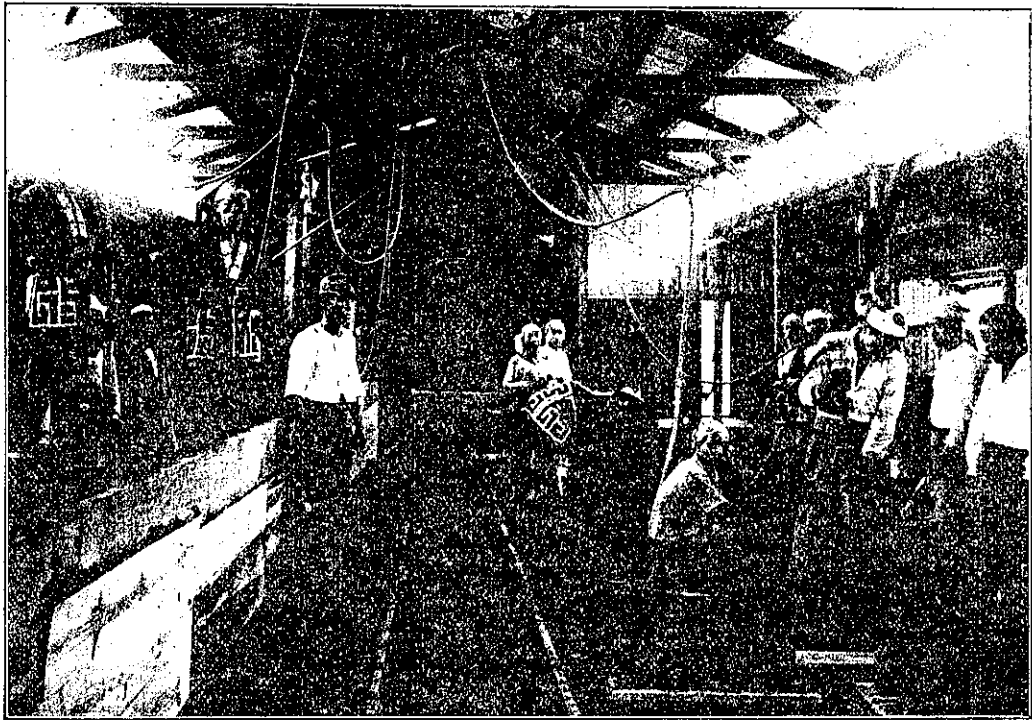
東京出張所 東京市神田區表猿樂町

京都出張所 京都市二條驛前

名古屋出張所 名古屋市中區老松町七丁目

工 場

電話櫻川 { 一一七七  
二六〇九  
三八四三



(弊社製造工場の一部)

本社製品の特徴

本社にて製造するコンクリートブロックは骨材として優良の碎石を使用し、壓縮して製作し工場に於て完全なる養生、法を施すを以て強度大、品質優良なり。

出張所 東京市四谷區新宿二丁目五十八番地

電話 四谷六〇六八番

代表社員 横溝 治郎

合資 横溝組 會社

本店 山梨縣上野原驛前

電話上野原六八番、一一〇番

營業品目

- 一、歩道コンクリート・ブロック
  - 一、境界石
  - 一、境界下水歩道附縁石
  - 一、街路樹根圍石
  - 一、U字型及L字型側溝
  - 一、砂利、碎石
- ▲其他コンクリート・ブロック類一式



製作科目

鐵骨、鐵塔、橋桁、起重機  
混凝土配給塔、工專用諸機械

本社及工場

東京市芝區月見町二丁目四番地

電話高輪  
二一四五三  
五七八八三

# 合資會社 東京鐵骨橋梁製作所

代表者 清水一雄

常務理事 竹內季一

技師 長工學士 谷井陽之助

東京市芝區愛宕町二丁目一番地

電話芝一五二六番

土木建築請負業

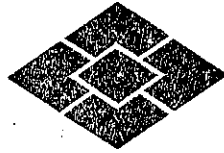
合資會社 前田組

代表社員 前田榮次郎

創明業社 西拾四年・資本金貳千五百拾萬圓

# 旭硝子株式會社

東京丸の内



窓硝子

優良品としては各種厚味の赤菱印、實用品としては黒菱印、工場倉庫向へは松印を提供尙加工品艶消結霜の應需

曹達灰

菱印曹達灰「デンス」「ライト」の兩種は純度、色相其他品質の優秀なる點に於て一般化學工業界に定評を有す

重曹

菱印重炭酸「ナトリウム」は嚴密なる規格下に製造局方合格品たるは勿論品質舶來品を凌駕し製藥業者間に喧傳さる

塩化石灰

製氷並に豆腐製造に供され、セメントに混用して其硬化を促進し又運動場道路に撒布して保濕防塵の目的を達す

耐火煉瓦

一般窯爐用耐火煉瓦の製造特に硝子熔解窯シヤモツト及硃石煉瓦は自家多年の經驗により充分の自信を以て提供

促肥素

一般肥料と併用せば營に收獲を増し得るのみならず作物の品質を良化し連年の施用によりて土質は漸次改善さる

旭ラツカリ

卓越せる電気絶縁力と高度の膠着力、彈性、耐酸、耐アルカリ、耐油、耐熱、耐水の諸性質を具備せる最新の高級塗料

出張所 東京・大阪・門司・名古屋・小樽

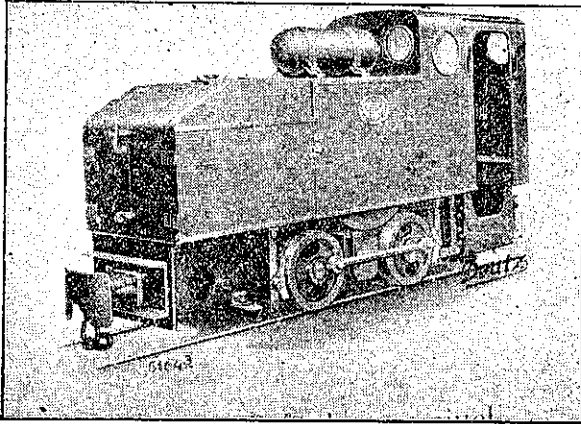
工場 崎・牧・山・鶴見

日本の如きガソリンの高價な國に於て  
 デイゼル、エンチンの發達せる今日  
 ガソリン機關車、ガソリンロードローラーの御使用は時代後れです

時代に適應せる

「オットー ドイツ」 デイゼル機關車  
 「ケムナ」 デイゼル ロードローラー

原動機は何れも有名な「オットー ドイツ」 デイゼルエンチン



「オットー ドイツ」六・四噸デイゼル機關車

燃料費は

ガソリンロードローラーの  $\frac{1}{4}$

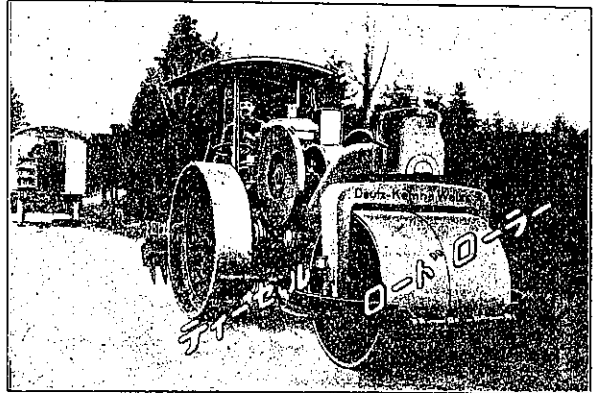
日本に於ては

デイゼルロードローラーの元祖

納入先

復興局、東京府廳、その他

十數臺



「ケムナ」六・五噸マカダム型デイゼルロードローラー

製造會社

「ドイツ」發動機製造株式會社 (Motorenfabrik Deutz A-G.)

「ケムナ」ロードローラー製造會社 (J. Kemna, Breslau)

日本總代理店



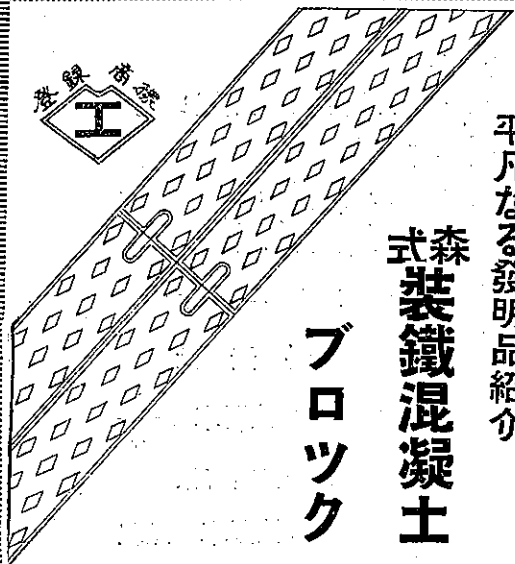
エル・レイボルド商館



東京丸ノ内郵船ビル五階

大阪西區江戸堀日本海上ビル





平凡なる發明品紹介

森式裝鐵混凝土

ブロック



1. 用途 自動車専用道路敷飾装材。電車軌道敷飾装材。護岸。築船岸。プラットホーム、等笠石。踏切舗装材。鐵道貨物通路敷飾装材。階段踏板材。工場。倉庫。上屋等。床舗装材。荷揚場舗装材。下水溝渠。蓋石。マンホールの縁石。その他一般石材代用品。
2. 實例 東京市電氣局(軌道敷飾装)。  
東京鐵道局(神田驛階段全部、東京驛、有樂町驛、新宿驛等、改札場内舗装)。  
鐵道省第二改良事務所(大久保驛倉庫内)。  
同 第一改良事務所(新築上野驛貨物ホーム笠石)。  
東京市土木局道路課(マンホール、縁石)。  
同 下水課(同上)。  
陸軍火工廠十條工場(工場床舗装)その他。

◎地方特約販賣希望の方は申込を乞ふ

森式裝鐵混凝土ブロック製造販賣元

明工舎

工 士 森 勝 吉  
東京市京橋區宗十郎町十五(國文社ビル内)  
電話 銀座 1886

營業品目

特許鋼鐵製家具類各種  
鋼鐵製エレベーター客室の類  
鋼鐵製陳列臺の類  
鋼鐵製輕量金庫の類  
汽車、電車、自動車車體  
鋼鐵製書架及書棚  
鋼鐵製メーイルシユートの類  
鋼鐵製スカイライトバー  
鋼鐵製輕量噛合せ防火扉類  
布製S T式疊込通風日除  
(御申越次第型錄送呈可仕候)

東京市麴町區内幸町一ノ三

大阪ビルデング四階

電話銀座(57) 八四、六三、四四、二〇  
四七五、四七五、一八八、三六六

大東工業株式會社

工場 東京府下尾久町大字上尾久七六三

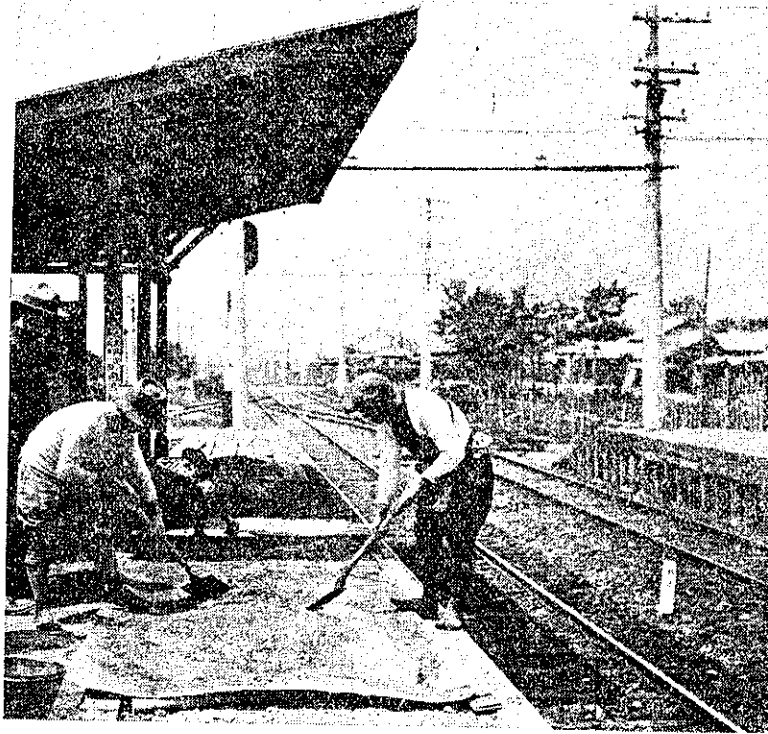
電話下谷(83) 六〇六四、六五八二

支店 大阪市東區備後町二ノ二一

野村ビルデング五階 電話本町一五八〇番

# トルアフスア 液状

池上電鐵池上駅ホームの装飾景



すまりあで「トルアフスア」液は「ルカスア」  
 利砂、砂を以て水様同「トンメセ」は「ルカスア」  
 乾面表し施を塗上に上此し均敷てせ合捏と  
 すまりあでのるす壓轉後るたし燥

呈 進 録 型

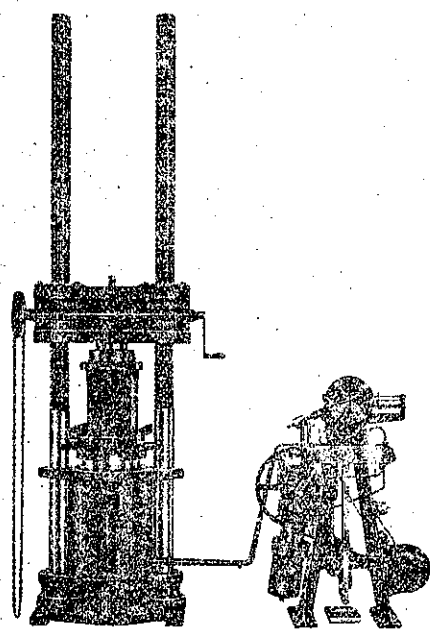
ア  
 ス  
 カ  
 ル  
 道 路 校 庭 舗 装 材 料

## 社 會 式 株 元 美 夫 郎 氏

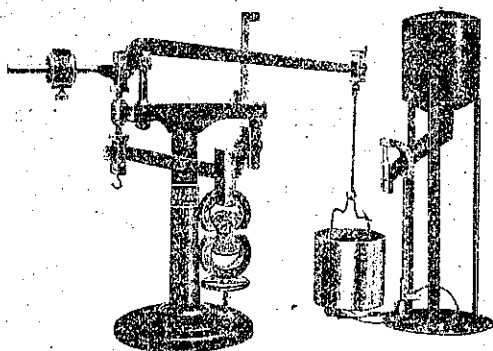
二 二 町 木 櫻 ・ 野 上 ・ 京 東

五 五 ・ 谷 下 ・ 話 電

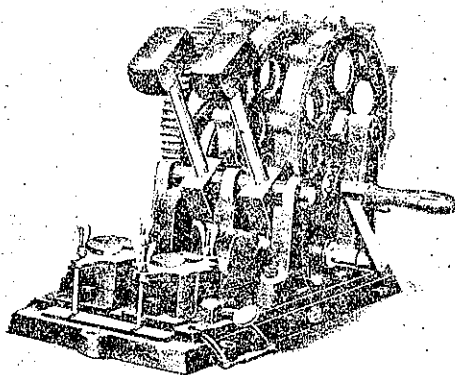
セメント試験機・附屬品及衡器天秤臺秤一切製造



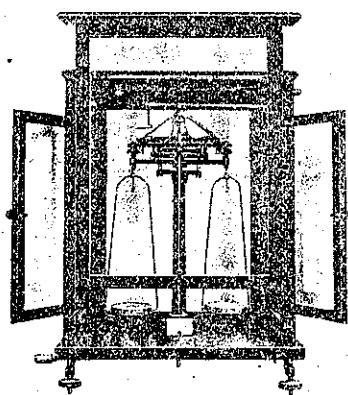
(二百腕耐壓試験機)



(ミナエリノ式耐伸試験機)



(二槌鐵槌器)



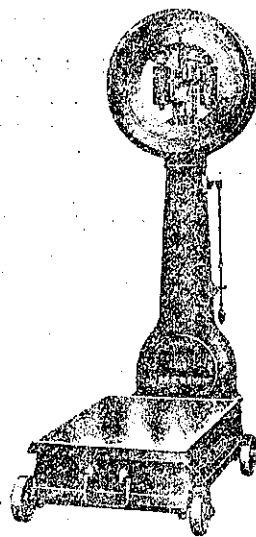
(天秤)

營業科目

各種材料強弱試驗機  
各種材料強弱試驗機  
各種材料強弱試驗機  
各種材料強弱試驗機  
各種材料強弱試驗機  
各種材料強弱試驗機  
各種材料強弱試驗機  
各種材料強弱試驗機

合資社 東京衡機製造所

代表社員 工學博士 伊東久米藏  
本店 東京市麴町區丸ノ内二丁目六番地  
電話九ノ内(23) 一七八七番  
一八二四番  
振替東京 六三二三八番  
工場 東京府下品川町北品川小關五一六  
電話高輪(44)一八八五番



(自動秤)