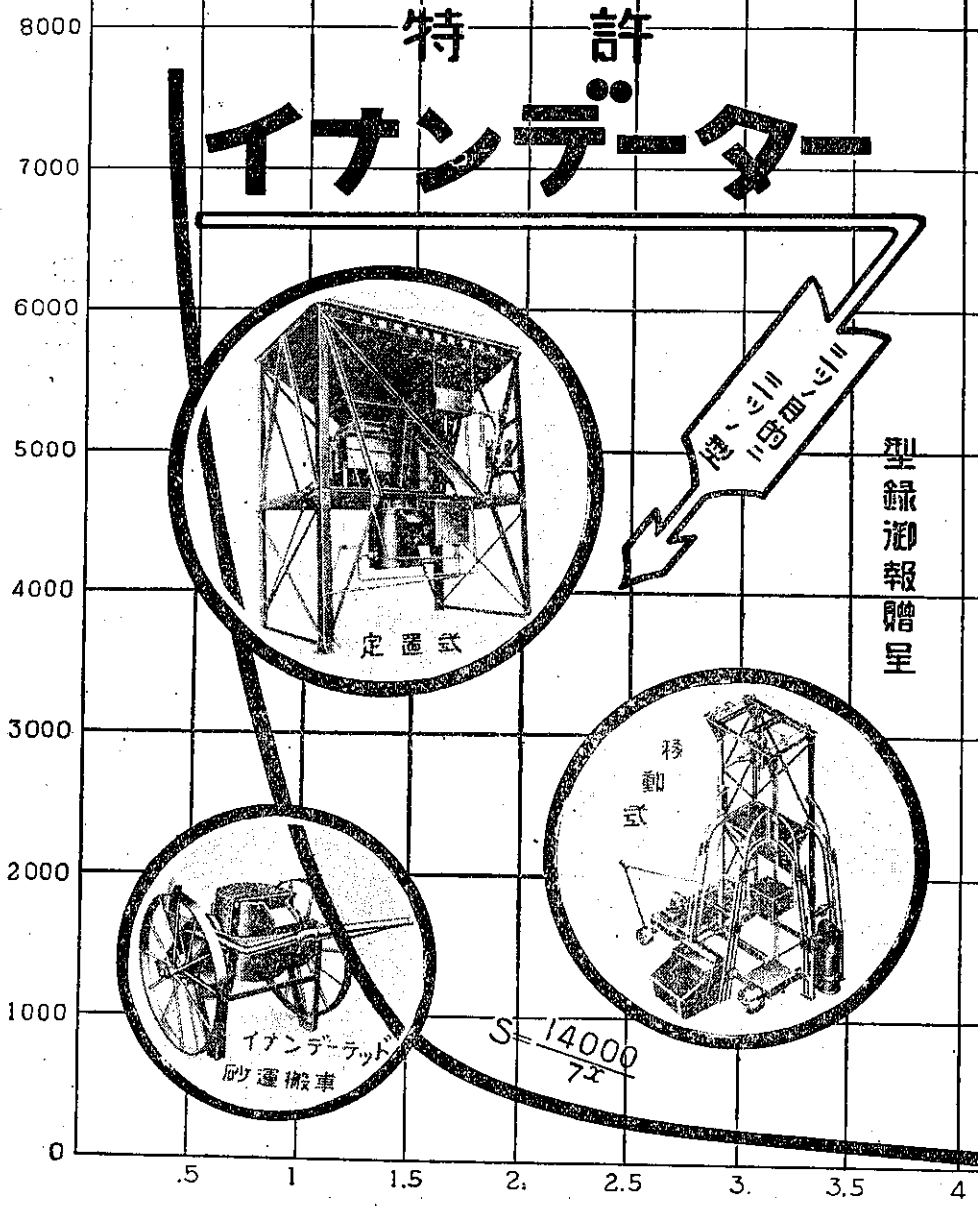


本號掲載廣告目次

| 索引頁 | 氏名 | 營業種類 |
|-----|--------------|-----------------|
| 1 | 山越工場 | イナンドーター |
| 2 | アンドリュウス商会 | 土木用諸機械 |
| 3 | 東洋工業社 | 土木工事用諸機械 |
| 4 | 日本ヒューム管株式会社 | ヒューム管製造 |
| 5 | アリニル工業所 | コンクリートブロック |
| 6 | 浅野物産株式会社 | 土木諸機械 |
| 7 | 泰明商会 | ディーゼル機關其他 |
| 8 | 關機製作所 | 水力用門扉、捲揚裝置其他 |
| 9 | 横河橋梁製作所 | 鋼橋桁、鐵塔、鐵骨其他 |
| 10 | 百島製作所 | 排水用唧筒 |
| 11 | 宮長事務所 | 土木建築請負業 |
| 12 | 宮地鐵工所 | 鐵骨、建築、橋梁製作工事 |
| 13 | 大丸組 | 土木建築請負業 |
| 14 | 荏原製作所 | 水車、ののくち式ポンプ |
| 15 | 森川組 | ローリング |
| 16 | 大林組 | 土木建築請負業 |
| 17 | 日本工業合資会社 | セメント試験機標準型 |
| 18 | 日本石油株式会社道路部 | アスファルト販賣道路工事外 |
| 19 | 金子鑄鋼所 | 鑄鋼其他 |
| 20 | 石川島造船所機械部 | ローリングダム其他 |
| 21 | 西本組 | 土木建築請負業 |
| 22 | 日本信號株式会社 | 信號機其他 |
| 23 | 大日本アスファルト工業所 | アスファルトブロック |
| 24 | 東京計器製作所 | 計器其他 |
| 25 | 大塚工場 | 土木建築用諸機械 |
| 26A | 日下部商店 | 土木用諸機械販賣 |
| 26B | 山口組 | 土木建築請負業 |
| 27A | 森岡平右衛門商店 | 金物、硝子板製作販賣 |
| 27B | デロイント商会 | 給水及消火栓製作販賣 |
| 28A | 森試験機製作所 | 試験機製作販賣 |
| 28B | 多摩川砂利合資会社 | 砂利採掘販賣 |
| 29A | 下田組 | 土木建築請負業 |
| 29B | 原組 | 同 |
| 30A | 橋本組工業合資会社 | 同 |
| 30B | 原組 | 同 |
| 31A | 小林組 | 同 |
| 31B | 小有田組 | 同 |
| 32A | 奥村組 | 同 |
| 32B | 米山組 | 同 |
| 33A | 岡崎組 | 同 |
| 33B | 三上組 | 同 |
| 34A | 伊藤組 | 同 |
| 34B | 岳南組 | 同 |
| 35A | 前田組 | 同 |
| 35B | 五月女組 | 同 |
| 36A | 丸一合資会社 | 鐵筋コンクリート、枕木製作販賣 |
| 36B | 日本鑄造株式会社 | 鑄造並に設計製作販賣 |
| 37A | 逸見製作所 | 逸見式計算尺 |
| 37B | 日本車輛製造株式会社 | 鐵道用車輛製造其他 |
| 38A | 東邦電力株式会社 | 電力業 |
| 38B | 佛岡正吉商店 | 各種鐵材 |
| 39A | 武藏野鐵道株式会社 | 營業案内 |
| 39B | 玉川電氣鐵道株式会社 | 同 |
| 40 | 日立製作所 | 土木用機械其他 |
| 41 | 三井物産株式会社機械部 | 土木用諸機械其他 |
| 42 | 光靈房プロセス | 各種寫眞製版 |
| 43 | アドルフメタル株式会社 | アスカル(液狀アスファルト) |
| 44 | 東京衡機製造所 | セメント試験機及衡機 |

特許 イナnderター

S = 混凝土二十八日後の耐圧強 lb/in^2



型録御報贈呈

$$X = \frac{\text{水の容積}}{\text{セメントの容積}}$$

特徴 水とセメントノ比 常ニ一定ニシテ コンクリートノ強カ 一定アラシム。豫定ノ強サ コンクリート ヲ作ル。 コンクリート 材料ヲ正確ニ測リ均一ナル コンクリート ヲ作ル。合理的ニ且ツ経済的ニ コンクリート ヲ作ル事。

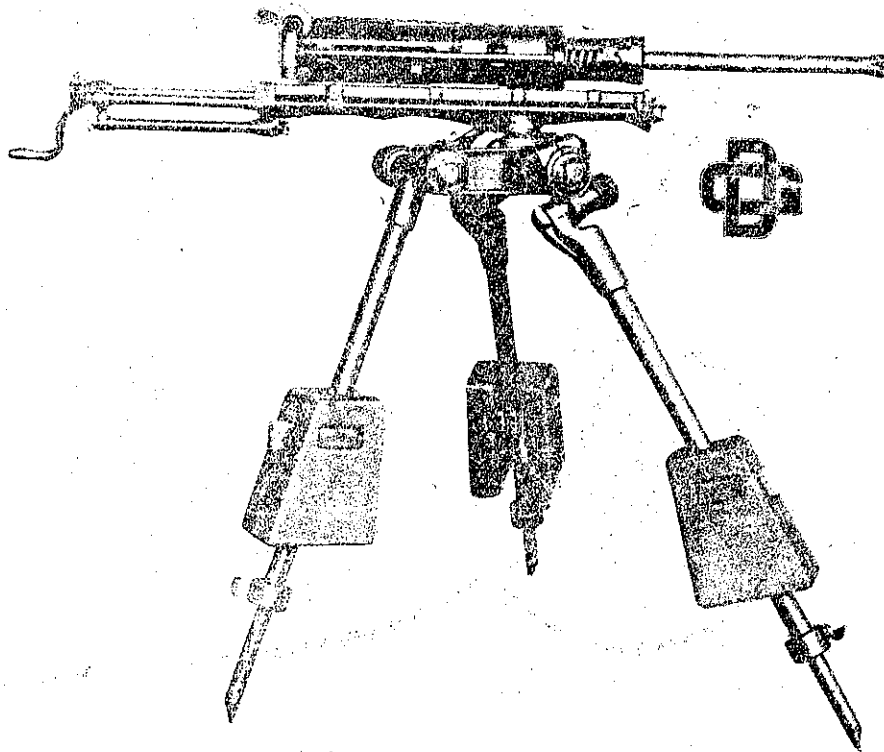
特許イナnderターは從來弊社にて製造、東京商業貿易會社にて販賣罷在候處今回同社と相談の結果、弊社にて製造より直接販賣致す事と相成候に付何卒従前通り將來共御用命の程奉願上候

株式會社 山越工場 東京市芝區本芝三丁目八
電話高輪(44)2960 2961

GARDNER-DENVER

第七號型鑿岩機

隧道鑿岩機として斯界白眉の定評あるデンバー鑿岩機第七號型を示しました、世界各國の隧道工事に御採用を受けて世界的大記録を作つた優秀能力を有するものであります。附屬ライン・オイラーは完全なる給油を施して爲めに機能の保存と優秀能力を失なはせません。本邦に於ても各所隧道工事も或は鑛山にて盛んに御採用を蒙り益々其實價を認められつゝあります。



ガードナーデンバー會社
東洋總代理店

株式會社

アンドリュース商會

(創立明治二十七年)

本社 東京市芝區芝公園五號地二ノ五
支店 大阪市西區江戸堀南通三ノ十八

名古屋・小倉・札幌・京城・大連・紐育

SULLIVAN

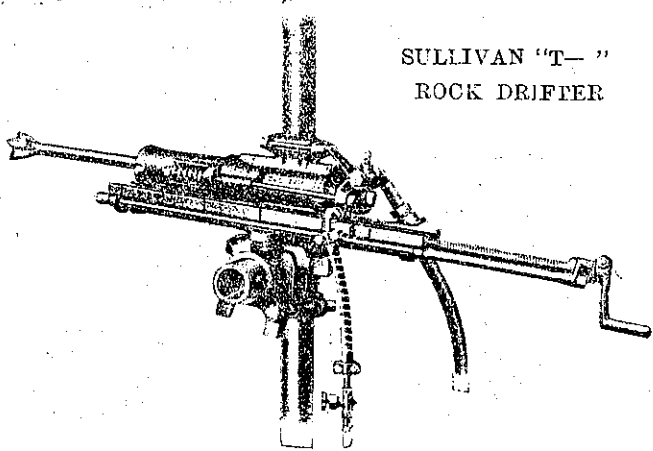
MACHINERY COMPANY

“サリバン”

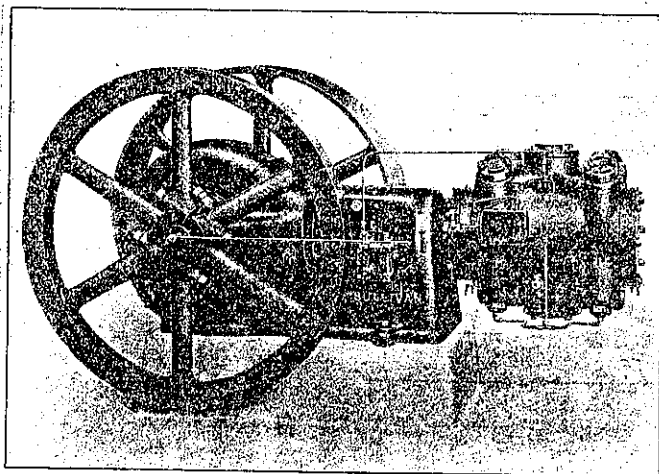
各種鑿岩機

右圖は斯界の王者サリバン新T-3型大型鑿岩機でありまして快速なる掘進を以て其の誇りとして居ます。

此の外、サリバン鑿岩機には他の鑿岩機の有つ總べての特長を兼ね具へた上に、更に從來の美點を遺憾なく發揮した各種の新型機が今市場に出て居ます。御一報次第詳細カタログ御贈呈致します。



SULLIVAN "T-3"
ROCK DRIFTER



SULLIVAN "WG-6" AIR COMPRESSOR

“サリバン”

各種空氣壓縮機

左圖は人も我も信頼出来る唯一の標準型空氣壓縮機サリバンWG-6型エヤーコンプレッサーでありまして、

運轉中些しも不安を抱かせる事無く能率の優秀な事を其の特長として居ます。遂に千臺を突破し名聲愈々噴々斯界を風靡しつつある逸機であります。

此の外大型小型可搬式等種々御座います。型録贈呈。

代理店發賣元

株式會社 東洋工業社

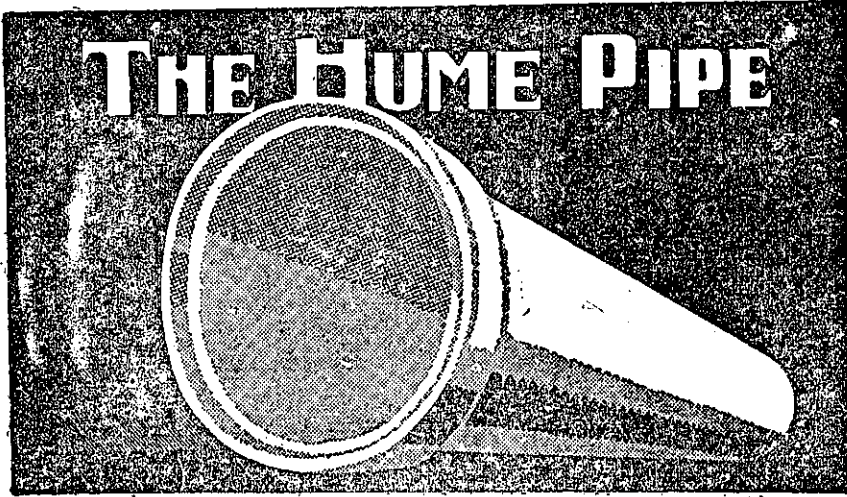
東京・丸ノ内・丸ビル

電話 三〇四六番 三〇四七番
丸ノ内 三〇四八番 三〇四九番

大阪・東區今橋・帝國ビル

電話 本局二七一四番

ヒュームパイプ

"Hume Pipe is to Concrete Pipe as Steel is to Pig Iron."

ヒュームパイプと普通コンクリートパイプとの比較は鋼鐵とツク鐵の如し。

用 途

| | | | |
|--------|--------|----------|----------|
| 上水道内壓管 | 鐵道用大暗渠 | 鑛山用送風管 | 啣筒沢管及送水管 |
| 下水道外壓管 | 送電線埋設管 | 溫泉送湯管原油管 | 門柱及橋脚管 |
| 電信電話導線 | 排水灌溉用管 | 水力電氣導水管 | 其他 省略 |

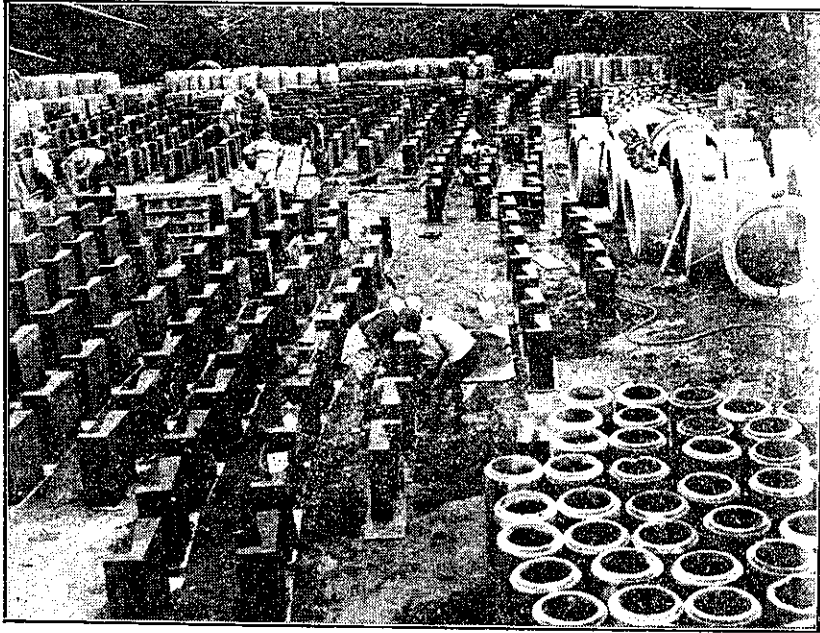
東京市京橋區三十間堀三丁目

日本ヒューム管株式會社

電話銀座 1856・3335・5782番

| | | |
|-----|-------------------------|---------------|
| 支 店 | 大阪市西區江戸堀上通二丁目四二番地 | 電話土佐堀 1534. |
| 工 場 | { 横濱市鶴見區潮田町二八八八 | 電話鶴見 209. |
| | { 大阪市西區津守町三九八 | 電話櫻川 4460. |
| 出張所 | { 門司市白木崎淺野スレート會社支店內 | 電話 1228. 191. |
| | { 名古屋市中區南鍛冶屋町三淺野スレート會社内 | 電話中 1097. 3. |
| | { 札幌市北三條東四丁目一淺野スレート會社内 | 電話 園 598. |

各種コンクリートブロック



現 場 出 張 作 業 場 ノ 一 部

営業科目

セメント着色タイル
 コンクリート管
 特許建築用ブロック
 特許護岸用ブロック
 道路舗装用ブロック

佛國アリユル株式會社日本代理店
 佛國ドコビル株式會社日本代理店

アリユル工業所

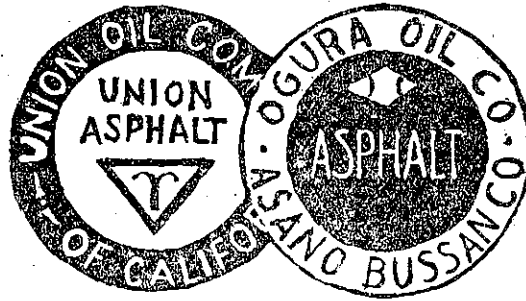
營業所 東京市京橋區具足町七番地

穂谷ビルディング二階

電話京橋二七〇七番

工場 横濱市程ヶ谷區神戸下町

專賣特許第七七三八一號



アスファルトなら淺野物産
舶來はユニオン、國産は小倉

米國ユニオンオイル會社製アスファルト日本總代理店
小倉石油會社精製バキウム蒸溜高級國産アスファルト一手賣捌元
日本一のアスファルト問屋

淺野物産株式會社 アスファルト部

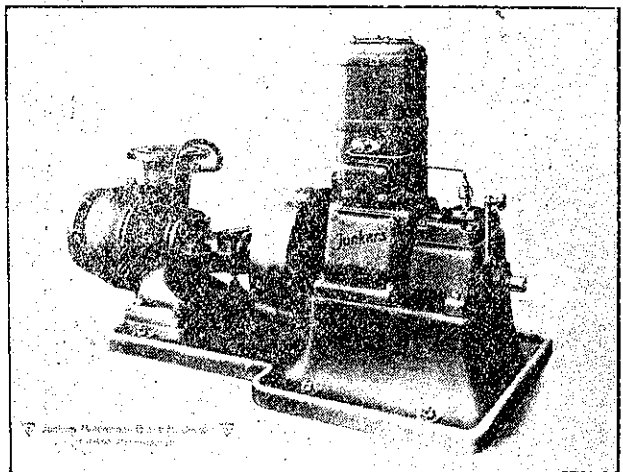
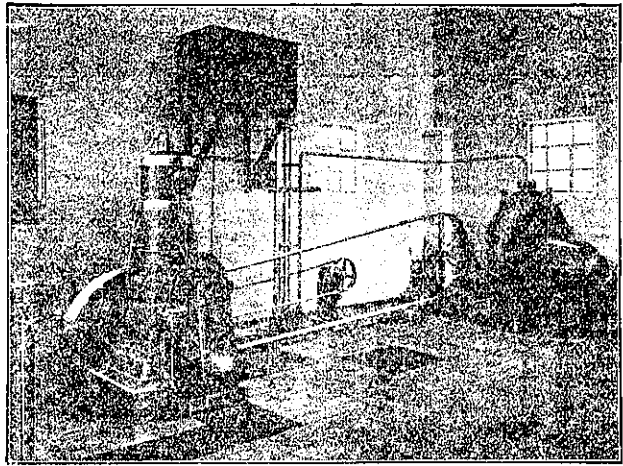
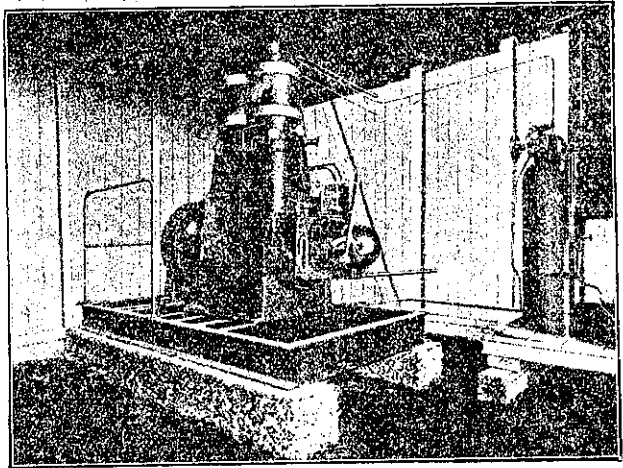
東京 丸ノ内海上ビル六階 電話丸ノ内(自二五八八)一八八番
大阪 東區瓦町山口ビル八階 電話本局(自五五九九)一八五番

混泥土構築物の理想的目地材料

カレー エラスタイト

エックスパンション ジョイント

米國ファイリツブカレー會社日本總代理店



ユンケル式ディーゼル機関

ダブルピストン型

無空気が噴油式

無弁無氣筒蓋式

日本及滿洲總代理店

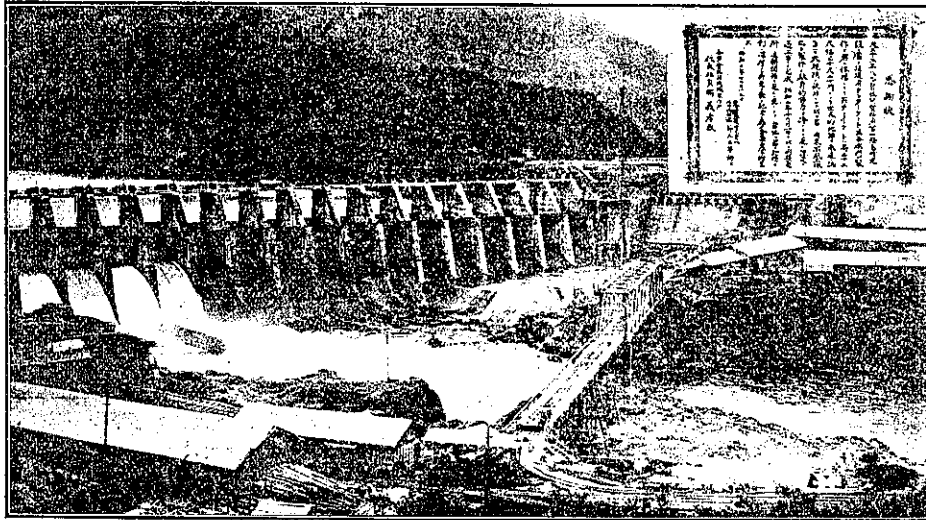
合資會社

泰明商會

日本政府專賣特許

八馬力以上各型
カタログ贈呈

東京市京橋區銀座二丁目十四番地
 神戶市播磨町五丁目十四番地
 京都市中區大池町四丁目十番地
 名古屋市中區大池町四丁目十番地



東信電氣株式會社阿賀野川第一發電所堰堤用テントル型水門

主なる納入先

内務省東京土木出張所殿
 内務省大阪土木出張所殿
 埼玉縣廳土木課殿
 東信電氣株式會社殿
 關東水力電氣株式會社殿
 北海道電燈株式會社殿

吾妻川電力株式會社殿
 庄川水力電氣株式會社殿
 京濱電力株式會社殿
 富士製紙株式會社殿
 黑部川水力電氣株式會社殿
 其他

會社資

關機械製作所

本社及工場

東京市深川區東扇橋町百二十二番地

電話本所 四三五四八〇番

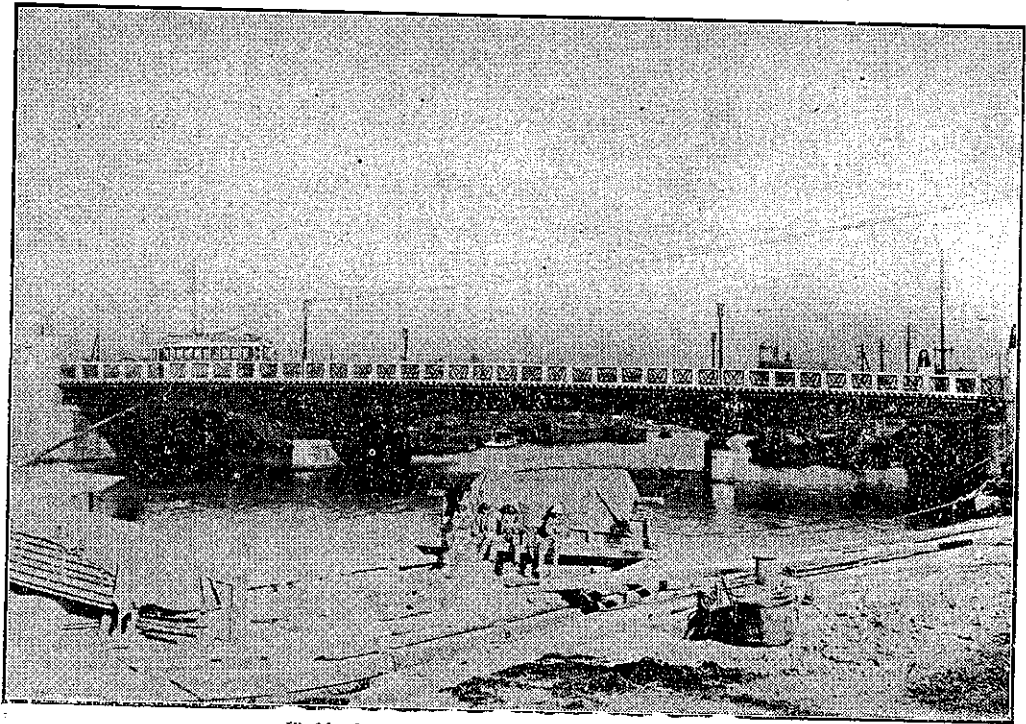
出張所

東京市丸ノ内海上ビル四階四四〇號

電話丸ノ内 三九八二六番

營業科目

特許水力用門扉並捲揚裝置
 水壓諸機械並唧筒
 特許空氣機並送風機
 空氣壓搾機並真空唧筒
 製紙機械、釀造機械
 其他一般化學工業用諸機械
 汽罐、水壓鐵管並橋梁



横濱市辨天橋 (弊社東京工場製作)

營業科目

鋼橋桁、鐵塔
鐵骨家屋、鐵管
ポイントクロッシング
其他附帶業務

株式會社
横河橋梁製作所

本社 東京市芝區月見町一丁目七番地

電話高輪二七六六番

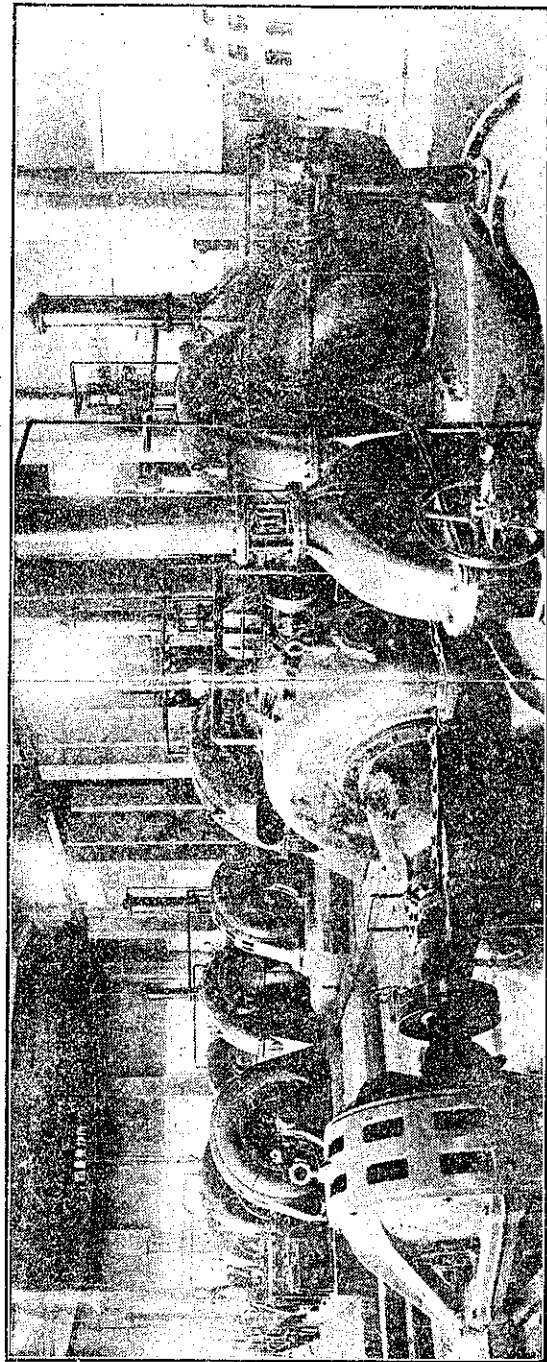
東京工場 東京市芝區月見町一丁目七番地

電話高輪三〇九七〇番

大阪工場 大阪市港區南境川町三丁目三〇番地

電話西三三三
五五八
八八三
四三番番

東洋第一ノ排水設備



(宮城縣江尻排水場機關室)

西島製權界ノ唧 株式會社 製作所

工場營業所 出張所
 大阪市此花區西島町六
 東京市京橋區山城町六
 新潟、福岡、京城

業 員 請 築 建 木 土

營 業 所

東 京 市 麴 町 區 丸 內 二 丁 目 十 二 番 地
仲 十 五 號 館

電 話 丸 內

(23)

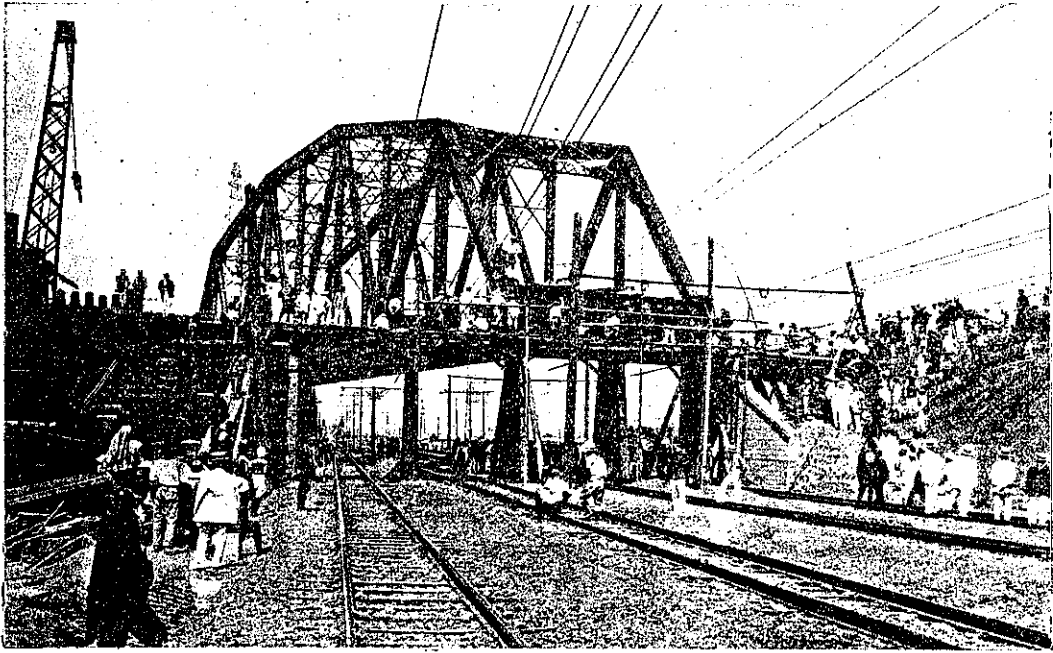
一、二、四、一、番
九、八、〇、番

宮 長 專 務 所

店 主 工 學 士 宮 長 平 作

宮地の橋梁工事

本圖は鶴見操車ヤードに於て新機抽を出した橋梁架設工事中の景



鐵道省指名

鐵骨建築

橋梁鐵塔

製作並

組立架設

營業所 東京市本所區南二葉町三十六

電話墨田二六〇七番

工場 府下大島町一ノ二二六

電話本所六一三五番

合資
會社

宮地鐵工所

宮地榮治郎

土 木 建 築 請 負
 砂 利 採 掘 販 賣
 諸 機 械 機 具 加
 工 製 作 修 繕 業

東京市京橋區三十間堀三丁目一番地

電話
 銀座 (57)
 1400
 1401
 5054
 5576



大

丸

組

東京府北豐島郡高田町七一七番地

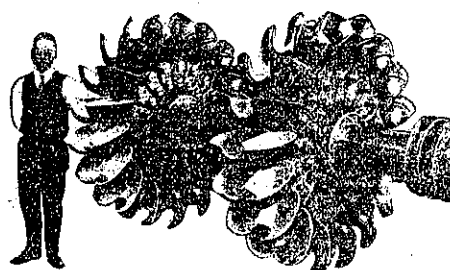
電話
 牛込 (34)
 3762



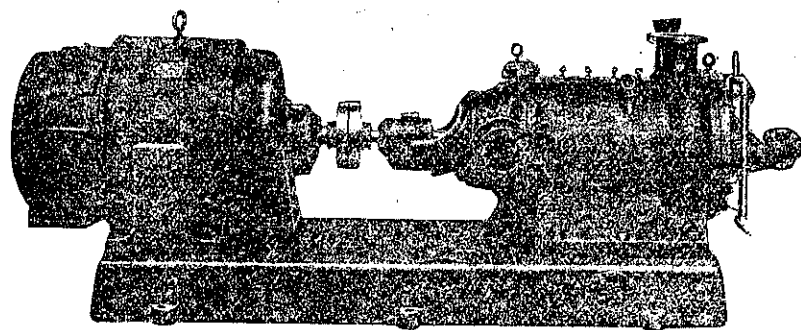
所 屬 鈴 木 鐵 工 所

卓越せる二大製品

エバラ水車



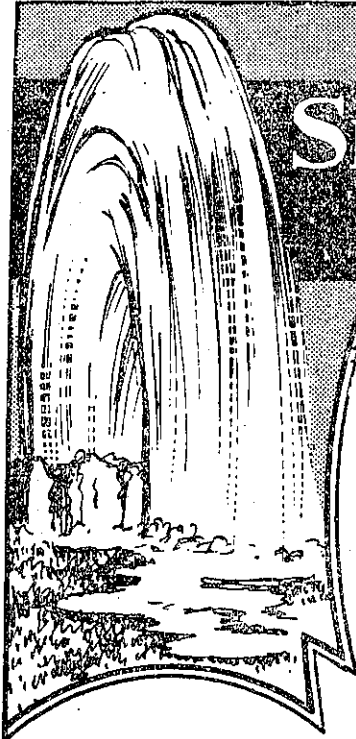
あのかちポンプ



荏原製作所

東京府荏原郡南品川
大阪堂島ビルヂング* 京成高葉町

SPECIAL BORING



明治十八年創業

權威アル森川組

合理的ナル

森川組

ボリング

大鑿井

大阪市西区幸町通二丁目

森川組

商誌 樽川 園四四一巻 三〇一巻

支店 東京市神田区金次町四番地
電話 下台五五三番

一般建築土木

組 林 大

本店

大阪市東區京橋三丁目七五番地

東京支店

東京市麴町區永樂町二丁目一番地三菱仲廿八號館

橫濱支店

橫濱市中區太田町二丁目二番十五ビルディング

名古屋支店

名古屋市中區新柳町六丁目三番地住友ビルディング

小倉支店

小倉市米町二丁目三二番地

京都營業所

京都市上京區堺町通御池下ル丸木材木町六七五番地

神戸營業所

神戸市海岸通一二番地

工作所大阪工場

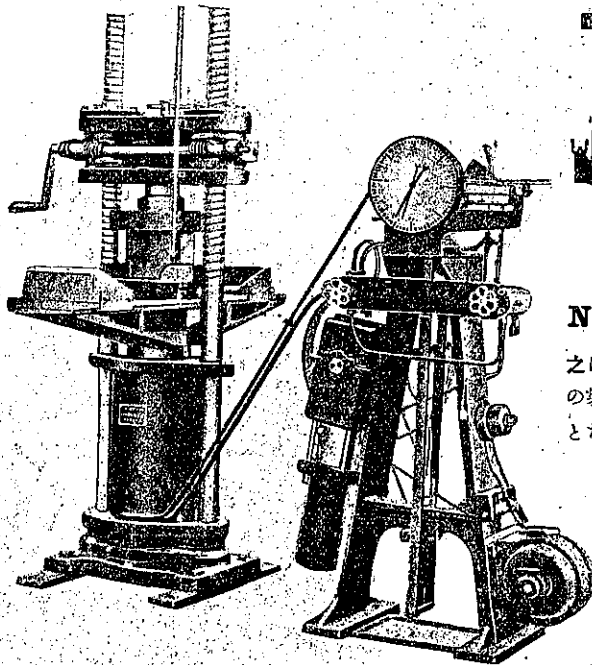
大阪市港區千島町六番地

工作所東京工場

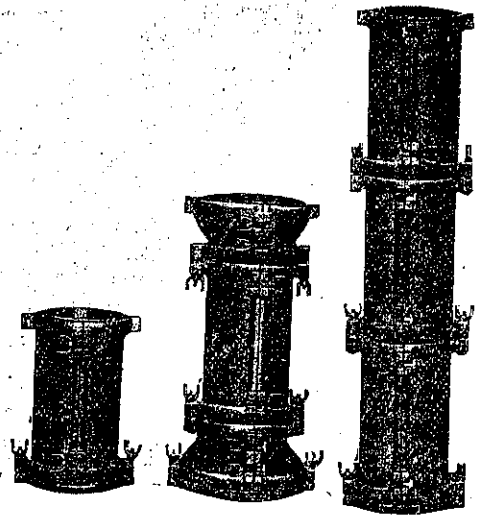
東京市深川區鹽崎町一號埋立地

混凝土應壓強度試驗用 試驗機と標準型枠

セメント、コンクリート、道路材料
用各種、試験器具
機械ノ御照會ハ其
専門工場タル弊社
へ御願申上マス
型録進呈



100 吨振子動力計附耐壓試験機



(1) (2) (3)

新案特許登録第一一二九八號

N式ユニバーサル、コンクリート型枠

之は耐壓のみならず耐伸、捻扭、彎曲各種試験體の製作に應用がきゝますから便利で設備費の節約となります

- (1) コンクリートに関する協議會決定の應壓強度試験用標準型枠（内徑 15 c.m.、内高 30 c.m.）枠型
- (2) (1) の上下に一組のヘッドピースを附して耐伸又は捻扭試験體を作るもの
- (3) (1) を數個重ねて長柱試験體を作るもの

日本工業合資會社

東京市外大崎町下大崎三四一番地

電話 高輪 六四一八 (事務用)
八〇二二 (工場用)

振替口座東京 六〇二二三番



國産
アスファルト販賣

一般道路工事請負員

型録進呈

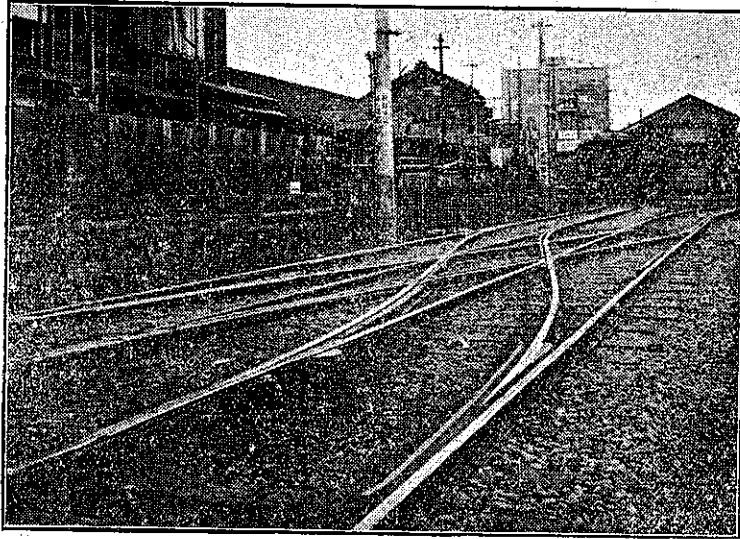
アスファルト・ビッチュリシク
東洋一手施工

日本石油株式會社
道路部

東京丸の内有樂館
大阪・下関・小樽



優 良 國 産 賞 受 領



王子電氣軌道株式會社納入滿俺鑄鋼製
シーザースクロスオーバー

滿俺鋼製汽車電車用轉轍器及轍叉
設計並製作
滿俺鋼製諸機械器具部分品製作

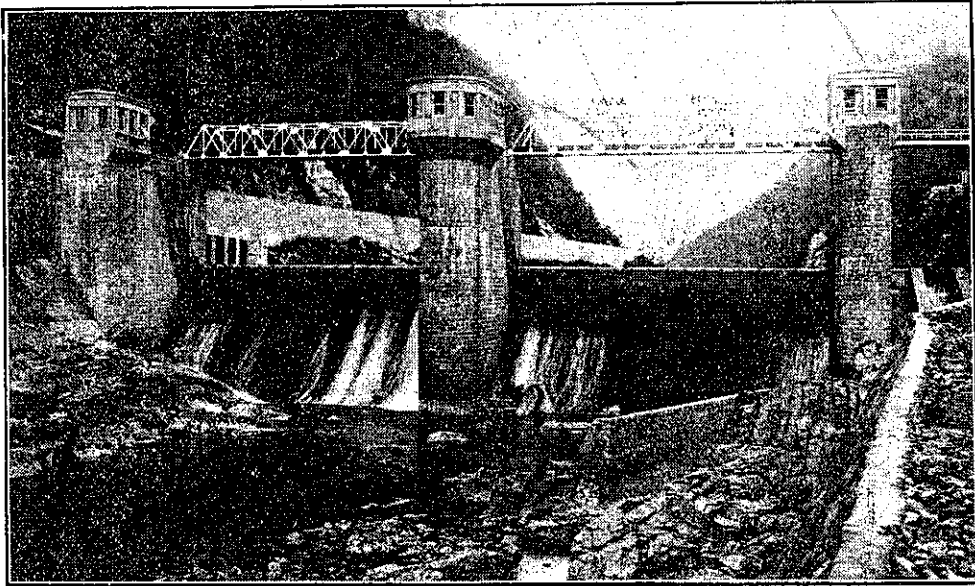
金 子 鑄 鋼 所

大阪市港區千島町三八七
電話櫻川區一五八〇、一五八一

東 京 出 張 所

東京市牛込區矢來町四
電話牛込二八三六番

滿俺鋼製品ニ就キ御用ノ節ハ御一報被下候ハバ所員參向可申候



岐阜電力株式會社飛驒川上麻生ローリングダム



株式會社
東京石川島造船所

營業科目

| | | | | | |
|-------|------------|----------|--------|-------|--------|
| 鐵骨家屋 | 鐵橋、鐵桁 | 自動機、附諸機械 | 電氣起重機 | 汽機、汽罐 | 各種船舶 |
| 水壓諸機械 | 瓦斯貯藏器並附屬機械 | 鐵道用諸機械 | 各種唧筒水車 | 烟突、鐵管 | 亞鉛、鍍鐵塔 |

本社
及工場

東京市京橋區佃島五四

電話京橋 (56) 二一六一 — 二一七一 (工場用) (8)

自動車部

東京市京橋區新佃島西町三丁目

電話京橋 (56) 八四四 (營業用) 六九九六 (事務用) 一八九三 (工場用)

業 負 請 築 建 木 土

西 本 組

組長 西 本 健 次 郎
副組長 西 本 竹 吉

本 店 和歌山市小野町三丁目卅番地
電話 長 四 五 五 番

西 本 組 京 城 支 店 朝 鮮 京 城 府 若 草 町 一 〇 六 番 地
電 話 二 九 五 六 番

支 店 長 千 田 修 二

西 本 組 東 京 出 張 所 東 京 市 京 橋 區 南 金 六 町 四 番 地
帝 博 新 橋 ビ ル デ ィ ン グ
電 話 銀 座 四 七 四 〇 番

西 本 組 名 古 屋 出 張 所 名 古 屋 市 中 區 矢 場 町
東 陽 ビ ル デ ィ ン グ
電 話 中 七 七 七 番

西 本 組 神 戶 出 張 所 東 戶 市 榮 町 六 丁 目 二 十 三 番 地
電 話 元 町 一 八 九 七 番

米國ゼネラル・レールウエー・シグナル 會社と提携せる

營業科目

機械的並電氣的

各種信號機
自動閉塞信號裝置
各種聯動裝置
タブレント閉塞器
各種繼電器及變壓器
イムピーダンスボンド
踏切警報機
自動列車制動裝置
轉轍器
其他線路用品一式
以上製作工事並設計

顧問 井上昱太郎
取締役社長 青島山祿郎
常務取締役 鹽田綱
同 伊藤種治
同 藤村康二
同 野坂省三
同 神子島左一郎
同 鶴谷正藏
同 監査役 桑島正
技師長 桑島正

工場

東京市京橋區月島東仲通三ノ六
電話 京橋八二〇・九四九
東京市外南千住町三河島二五四六
電話 淺草一三八八・二六九四
東京市外大森町富士見一七八五
電話 大森一九三〇・二九七六

日本信號株式會社

謹啓 陳者多年鐵道保安裝置並線路用品ノ製作ニ從事
仕リ格別ノ御引立ヲ蒙リ難有奉深謝候 然處今般產業統
制ノ緊要ナルニ鑑ミル處有之下名等合同ノ上日本信號株
式會社ヲ新設シ之ニ營業全部ヲ讓渡シ銳意專心製作ノ優
秀ヲ計リ懇切鄭寧御高需ニ可奉副奮闘努力可仕候間將來
其格別ノ御愛顧相仰度只管奉懇願候 敬具

昭和四年三月

東京市麴町區永樂町一丁目一番地(郵船ビル内)

電話丸ノ内八五八・二八〇三

東京市京橋區月島東仲通三丁目六番地
三村工場主 神子島 左一郎
東京市外南千住町三河島二五四六番地
鹽田工場主 鹽田 世綱
東京市麴町區永樂町一丁目一番地
鐵道信號株式會社
取締役社長 青島 山祿郎

DIAB

專賣特許

アスファルト ブロック

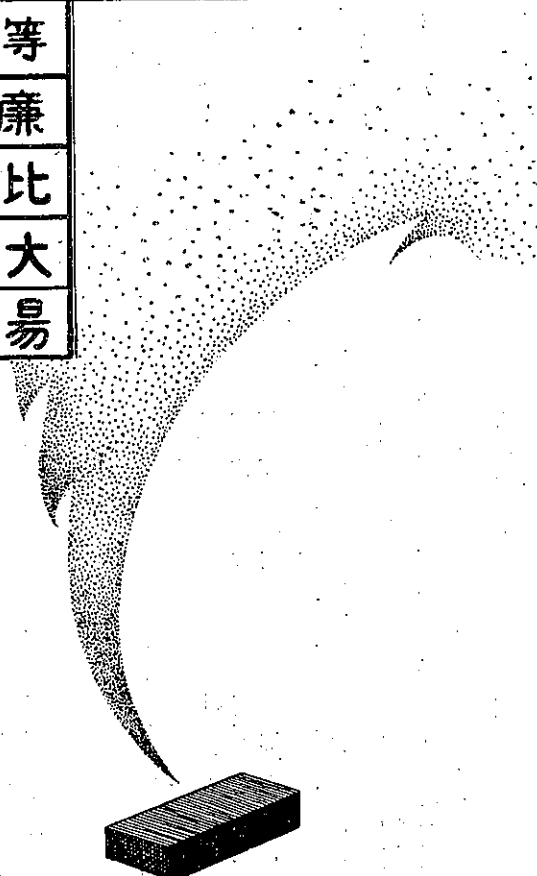
品質優良均等

價格低廉

耐久力無比

防水性絶大

施工簡易



製造能力
年産二〇〇〇〇〇〇〇個

大阪市港區田中元町一ノ一五〇

株式
會社

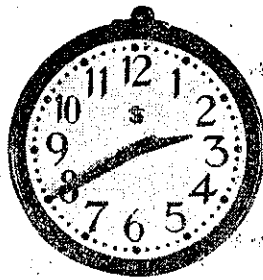
大日本アスファルト工業所

電話西(43)三六〇二番

東京計器の

電氣時計の利點

- 一、一個の親時計で數百個の子時計を動かす事を得。
- 二、すべての子時計は、親時計と同一歩調に運針し、常に好く一致す。
- 三、個々の子時計に付き、時刻の調整、鍵巻を行ふ必要なく、非常に手数を省き得べし。
- 四、親時計の鍵巻は、小型電動機で、自動的に行ふ。
- 五、標準親時計は特殊の設計に依り、材料を精選し工作を吟味し入念に調整せられ、極めて正確なり。



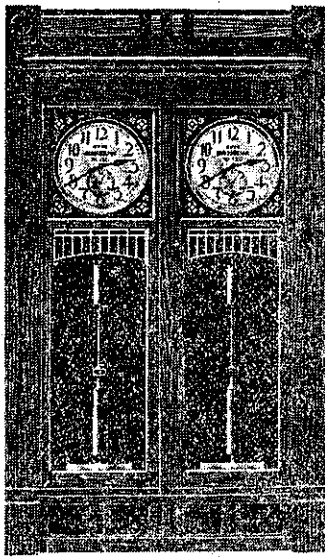
子時計

子時計は片面式兩面式、其の他取付位置に應じ種々の型あり。

六、子時計は、如何なる場所にも取付くる事を得。

例へば、普通の室内の壁、柱、大廣間の正面高所、廊下、建物の外壁、高塔上、街路の柱上、停車場等

A型標準親時計



弊社電氣時計の特長

- 一、標準親時計は、極めて正確なり、殊に、A型標準親時計は、他に類を見る能はず。
- 二、標準親時計は、外観壯麗にして、室内、廊下等に据付け裝飾ともなる。
- 三、子時計は、三十秒毎に運針す。
- 四、子時計の消費電力は、極めて僅少なり。
- 五、従つて小容量の蓄電池を使用し、或は乾電池を使用し得。
- 六、又、子時計を遠距離に、或は廣き範圍に配置し得。
- 七、子時計は、二本の電線に並列に接続せらる。
- 八、子時計の盤面は、簡單明瞭にして、指針は遠方より見るに最も適當なる形狀を有す。
- 九、すべて精選されたる材料を使用し、工作丁寧なれば故障起る事なし。
- 十、價格低廉なり。

主要なる納入先

| | | | | | | | | | | | | | |
|----|-----|-----|-----|-----|------|------|--------|------|------|------|--------|--------|-----|
| 東京 | 新橋 | 品川 | 仙臺 | 下京 | 報知 | 海軍 | 工務 | 東邦電力 | 九州支店 | 明治神宮 | 警技場 | 東京帝國大學 | 大講堂 |
| 留宿 | 濱島 | 廣島 | 神戶 | 郵便局 | 大工學部 | 佐世保 | 海軍工廠 | 東邦電力 | 九州支店 | 明治神宮 | 警技場 | 東京帝國大學 | 大講堂 |
| 大阪 | 朝野 | 總督府 | 慶應 | 醫學部 | 廣島 | 海軍工廠 | 東京帝國大學 | 大講堂 | 仙臺 | 鐵道局 | 東京帝國大學 | 大講堂 | 仙臺 |
| 京都 | 郵便局 | 京都 | 郵便局 | 京都 | 郵便局 | 京都 | 郵便局 | 京都 | 郵便局 | 京都 | 郵便局 | 京都 | 郵便局 |



株式會社

東京計器製作所

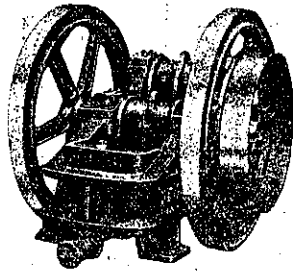
東京市小石川區原町百二十番地

- 營業品目
- 計類 動力計類 溫度計類 電氣計類 氣壓計類 壓力計類 廻轉
 - 通信器類 廻轉儀型 方位計類 試驗器類 測定器類 電氣時計類
 - 特殊時計類 精密諸機械器具一式

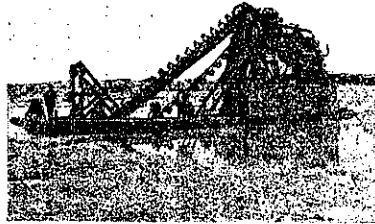
乞御照會製鏡送呈

小名木川工場 電話小石川一三二〇(代表番號)
 東京府南葛飾郡那砂町治兵衛新山
 大阪出張所 電話本所一三五三 長一八七四
 大阪府西區阿波堀一丁目十番地
 電話本所長一〇七六 長一五五四

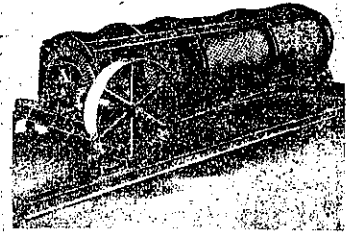
(堅 牢) (土 木 建 築 用 機 械) (優 秀)



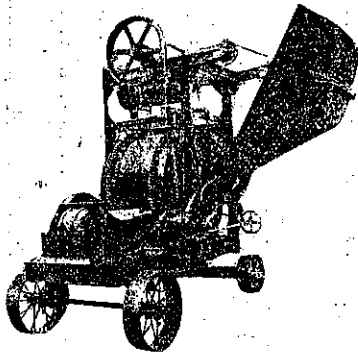
ブレーキ、クラッシャー



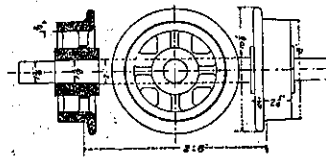
砂利採取船



トロンメル

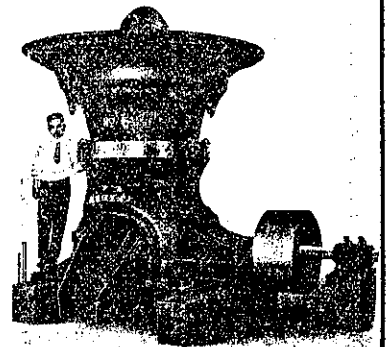


コンクリート、ミクサー



チルド車輪
の

権 威
標準型百餘種
(カタログ逸星)



ゲヤイレート、クラッシャー

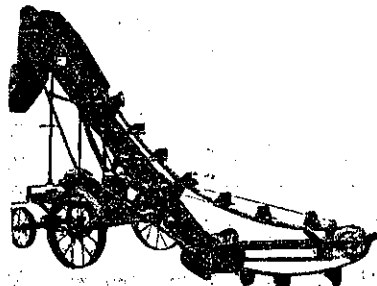
株 式 會 社

大 塚 工 場

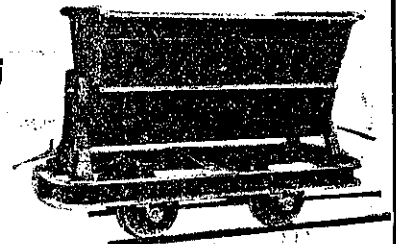
社 長

大 塚 榮 吉

東京市芝區三田豊岡町六六
電話高輪二一五〇・二一五一



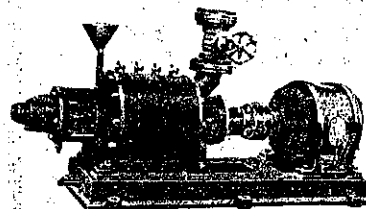
砂、砂利積込機



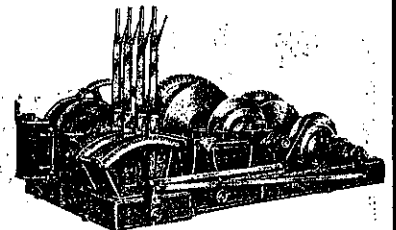
鋼トロ、箱トロ

其 他

空 氣 壓 縮 機
碎 石 装 置 一 式
砂 製 造 機 械
エ ン ド レ ス 捲 揚
鐵 桁 鐵 柱



排 水 ポ ンプ



捲 揚 機 械

營業項目

機械部

瑞典國アトラス會社製
ニウーマチツドリル
浦賀船渠株式會社製
工 事 用 機 械
株式會社瓜生製作所製
空 氣 工 具
合資會社菊川鐵工所製
製 材 木 工 機 械
三國鐵工所製
各 空 氣 壓 縮 機
株式會社中島製作所製
蓄 電 池 運 搬 車

東亞電機會社製

エレクトリックツール
專賣TK式 ウイーター
特許TK式 電動鑿岩機
特許MI式 電動捲揚機
MI式 電動捲揚機
MI式 萬能電動鉋
大阪電氣株式會社製
電 氣 銲 接 機
米國フエヤーバンクス會社
家庭用ポンプ及
ホアホールポンプ
TK式改良軌條切斷機
TK式高壓生線用シールド

工事部

鐵骨、カーダー諸工事
電車庫設備工事
エレベーター装置
轉 車 臺 裝 置
諸機械及起重機類組立
鑿 井 鑿 泉 工 事
給 水 唧 筒 諸 工 事

株式會社

日下部商店

東京市京橋區加賀町五番地
電話銀座(57)九三〇番一八一七番
振替口座東京六一三〇四番

出張所

大阪市西區京町堀上通り四ノ十四番地 電話上野區七四一八番
札幌市南二條東二丁目十八番地 電話三六一四九番
横須賀市須賀町一丁目十七番地 電話一三三四九番
吳市登岡市下名島町 電話一七

土木建築請負業

本 店

静岡縣志太郡西益津村田中百三十番地

支 店

東京市芝區濱松町三丁目二十一番地

支店長 宮 川 新 平

電話芝〇九七二番



組

營業課目

鐵、鋼、銅、針金、丸釘、
 平板、生子板、金物打刃物、
 建築金物、硝子板類、
 輸出入、製作販賣

日米硝子株式會社
 旭硝子株式會社
 特約代理店

日本橋區龜島河岸三三四號地

合資會社
森岡平右衛門商店

電話略號 (發信モ) (電信トウケイモリヘイ)

振替口座東京 一五六六番 二三二一 番

電話番號茅場町 (66) 長三五〇一 番 長三五〇二 番
 自三五〇三 番 至三五〇六 番
 一四三八番 一四三九番

取引銀行 (第一銀行、三井銀行、安田銀行小舟町支店、
 住友銀行東京支店)

日米硝子株式會社 特許
町野式水接管及手消火栓

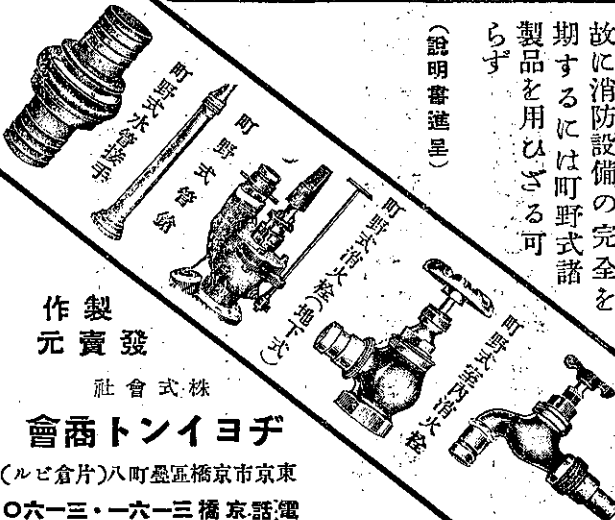
研究無き消防設備は裝飾に等し

消防の理想は出火を最早期に鎮滅して被害を最少限度ならしむるに在り

而して町野式水管接手並に消火栓、給水栓類は消防作業を極度に迅速確實ならしむ可く研究發明されたる唯一の世界的完成品なり

故に消防設備の完全を期するには町野式諸製品を用ひざる可らず

(説明書送呈)



製作元

株式會社

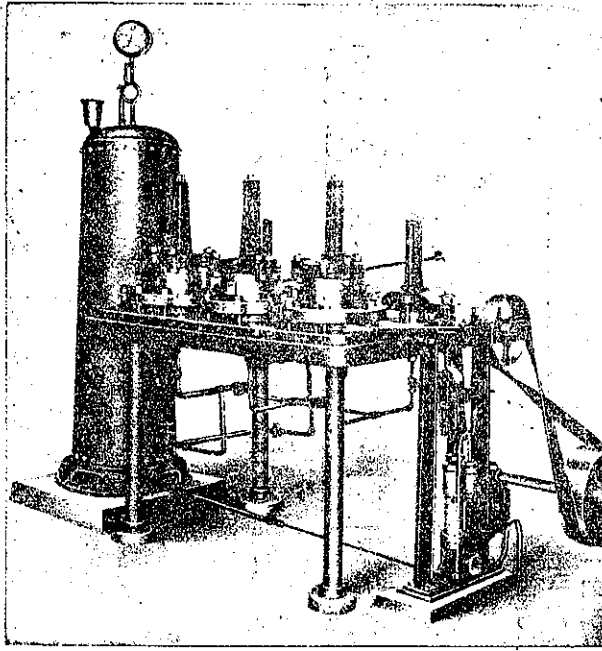
日米硝子株式會社

(ルビ倉片) 八町壘區橋京市京東
 〇六一三・一六一三 橋京話電

セメントコンクリート滲透試験機

試験片の大きさ

| | | |
|----------------|---------|---------|
| コンクリート型 | 直徑 二五糎 | 高さ 一五〇糎 |
| モルタル型 | 直徑 一〇糎 | 高さ 一〇糎 |
| 水及び空気が蓄積タンクの容量 | 四立方呎 | |
| 圧力 | 最大 三〇封度 | |



試験機専門製作

東京市外大崎町桐ヶ谷三七二



森試験機製作所

電話高輪(44)四一三九

◎採取場

東京府北多摩郡砧村字大藏
 同 同 同 字宇奈根
 神奈川縣橋樹郡高津村字奈根
 同 同 同 稲田村宿河原

六郷砂利株式會社

多摩川砂利合資會社

◎本社 東京市芝區芝口二丁目二十番地

(新橋ビルヂャインの三階)

電話銀座二八〇五番

◎出張所

東京府北多摩郡那字大藏
 同 荏原郡矢口村字古市場
 川崎市南武鐵道川崎驛構内
 神奈川縣橋樹郡稲田村宿河原

土木建築請負業

本店 東京市芝區芝公園七號地十二號

下田組

組長 下田 周太郎

電話 芝(43) 三〇四六番

自宅 靜岡縣田方郡三島町柴二

土木建築請負業

本店 秋田市龜ノ町東土手町 電話〇一二三番

栗原組

組長 栗原 源藏

支店 東京市淺草區新片町四番地 電話淺草〇〇二二番

土木建築請負業

橋本組工業合資會社

東京市神田區永富町六番地

電話 神田 (25)

三八六一番
一八六八番

橫濱市中區蓬萊町三丁目十三番地

電話 長者町

五〇六八番
三四八三番

土木建築請負業

株式會社

原木

組

支配人

技師長

原三

木角

康鎌

平三

本店 茨城縣水戸線川島驛

電話關本一三番

代表社員 小林半藏

土木建築請負業
砂利採集販賣業

合資
會社

小林組

支店長 小林隆三

支店 東京市小石川區大塚仲町四十一番地

電話大塚園二二四一番

本店 東京市本郷區駒込西片町十番地

電話小石川二一〇一番

土木建築請負業

有田組

有田芳郎

營業所 東京市本郷區東竹町一番地

電話小石川四九四七番

土木建築請負業

本店 大阪市天王寺區北河堀町五四番地

電話 天王寺一五一五、一五一六番

奥村組

支店 東京市芝區下高輪十八番地 (電話高輪一七三九番)

支店長 石松 潔

出張所 横浜市中西區西戸部扇田四三六番地 電話長者町三六七六番

土木建築請負業

本店 山形縣最上郡新庄町金澤一〇四一の六

電話 四六番

米山組

米山保

支店 東京府下池袋九一四番地

電話 大塚 (86) 二三七八番

土木建築請負業

伊豆 伊豆 伊豆
土木建築請負業

本店 東京市赤坂區溜池町三十一番地

電話 園 青山 五二三〇番

岡

崎

組

組長

岡崎 金次郎

支店 東京市外 澁谷 驛 前

電話 青山 一〇三二番

支店

本店 東京市神田區南乘物町六番地

電話 神田 一八二五番

土木建築請負業

三

上

組

組長

三上 秀雄

出張所 京都市二條驛裏通

本店 山形縣酒田港下内匠町十五番地 電話 四二五六番

組長 伊藤 甚作

土木建築請負業

伊藤組

營業部長 高橋 正 峻

出張所 東京市四谷區西信濃町十六番地 電話 四谷九九六番

本店 東京市麴町區永田町二丁目一番地 電話 銀座 (四八三六番 三八九五番)

土木建築 電氣運搬 請負業 岳南組

組長 勝又 春一

出張所

東京府桂原郡矢口村小林二六〇
(電話 酒田二二三番)
山形市縣廳東門前(電話 山形四一三番)

静岡縣駿東郡御殿場町新橋二〇三二
同 沼津市千本濱

土木建築請負業

合資
會社

前田組

代表社員 前田榮次郎

東京市芝區愛宕町二丁目一番地
電話芝一五二六番

土木建築請負業

本店 宇都宮市築瀨町六二〇番地

電話宇都宮三八八五五

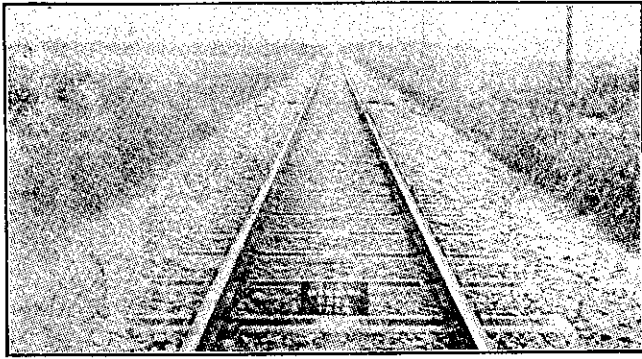
五月女組

組長 五月女倉藏

支店 日本橋區江戸橋二丁目七番地二號

電話日本橋二四七〇番

鐵道省國分寺下川原線深川式凹型枕木布設の實況



日本・米國 鐵筋コンクリート
特許深川式 枕木の利點に就て

技術上と經濟的の利點を具有することを特長とす其の概要左の如し。

- 一、質量が大であるから安定度を増大す
- 二、剛性が大であるから變形振動を起さない故に道床を堅固にし搦き固めの手數が少い
- 三、道床内に深く壓定するから夫れとの摩擦力を増大し水平に作用する外力に大なる抵抗を有す又深く壓定するから凍霜害水害を受けることが少い
- 四、壽命が永いから枕木更換の手數を少くし維持費が小額にて済む尙ほ償却負擔が少い目先き價格の問題でない

- 五、強度を有するから龜裂破壞の憂がない
 - 六、取付の困難なることが問題とされて居る然るに深川式は之を完全に解決して締結堅固、取付、取放し容易且つゲージの伸縮は自由である
 - 七、取付に緩みを生ぜぬから時々締付けの要がない従て列車の安定良好動搖少い且音響高からず却て低くき實證を示す
 - 八、締付堅固、重量大であるから軌條の匄進を防止故障が少い
- 以上は現に鐵道省軌道試験區域及地方鐵道、電車等に使用して好評を博し認められたる事實なり詳細なる説明は型録にあり。

營業所 東京市京橋區築地二丁目五番地
出張所 福岡市土手町十二番ノ三

丸一合資會社

電話 京橋 3,672

鑄造並ニ設計製作請負

諸機械・土木
建築・道路・水道
鐵道・橋梁
鋼鑄物(電氣爐製)
セミスチール・チルド・ロール
一般鉄鑄物・ブロンズ
砲金・眞鍮
各種合金鑄物

日本鑄造株式會社

- ◎ 銑鐵鑄物類一個の重量三拾噸迄を製作す
- ◎ 鑄鋼一個重量五噸迄を製作す
- ◎ 砲金及合金鑄物一個の重量五噸迄を製作す

本社及工場 神奈川縣鶴見町
電話 五五番
東京出張所 東京市麴町區丸ノ内一ノ二
淺野事務所 四階
電話代表番號丸ノ内九二三番

日本の誇り 逸見式竹製計算尺

新式目盛は能率を倍加す

新製品

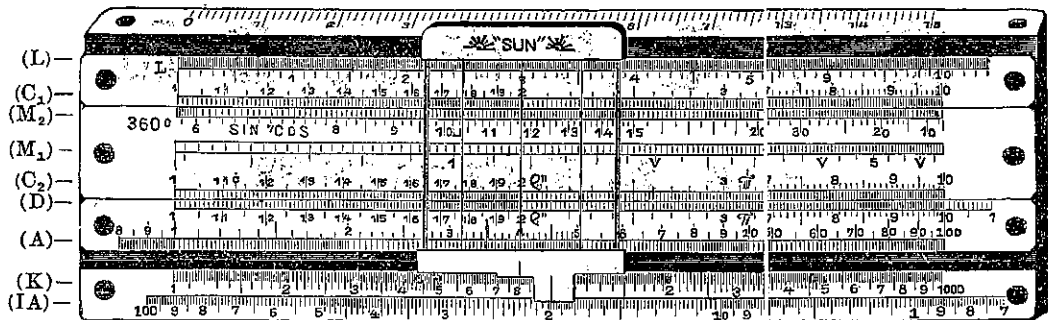
二十數種

使用法・付

カタログ送呈

◎土木測量用「スタチア」目盛付計算尺（六吋型、十吋型、廿吋型）◎

三本線カーソル（カーソル線だけで圓面積の計算が出来ます）



(C₁) (C₂) (D) は普通目盛、(A) は平方目盛、(K) は立方目盛、(L) は對數目盛、(IA) は A の逆目盛
 (M₁) (M₂) は (C) (D) = 對シテ目盛ラレタル「スタチア」目盛、滑尺ノ裏面 = ハ從來ノ正切目盛
 (T) ノ外 = (C) (D) 尺 = 對シテ目盛ラレタル正弦目盛 (S) 及ビ六度以下ノ小ナル角度 = 應用スベキ正
 弦、正切目盛 (S&T) ヲ有ス。

◎機械、土木建築用「リツ」式逆目盛付計算尺（六吋型、十吋型、廿吋型）

◎土木、建築、コンクリート計算用計算尺 目下製作中

東京市外澁谷町猿樂五番地 逸見製作所 電話青山(38) 2844
 振替東京 33815

製品種目

機 關 車、客 貨 車、軌 道 車
 電 車 車 體、電 車 ト ラ ッ ク、轉 轍 器 轍 叉
 鑄 鋼 鑄 鐵 品、鐵 橋 梁、鐵 道 用 品 類

日本車輛製造株式會社

本 店 名 古 屋 市 南 區 熱 田 東 町
 電 話 代 表 南 局 區 二 七 四 番
 東 京 支 店 東 京 府 南 葛 飾 郡 隅 田 町
 電 話 墨 田 三 七 一、三 七 二 番
 丸ノ内出張所 東京丸ノ内ビルディング三六四號
 電 話 丸ノ内 七 五 七 番

資本金 壹億四千四百參拾貳萬壹千貳百圓

東邦電力株式會社

社長 松永安左衛門

本社 東京市麴町區丸ノ内一丁目六番地

電話丸ノ内 2461....(10)

鐵筋用丸鐵、建築、土木、造船、鑛山、鐵工用鐵材

東京銅鐵會社

株式
會社

梅岡正吉商店

東京市神田區材木町二十八番地

電話浪花 3550. 3551. 3556. 3557.

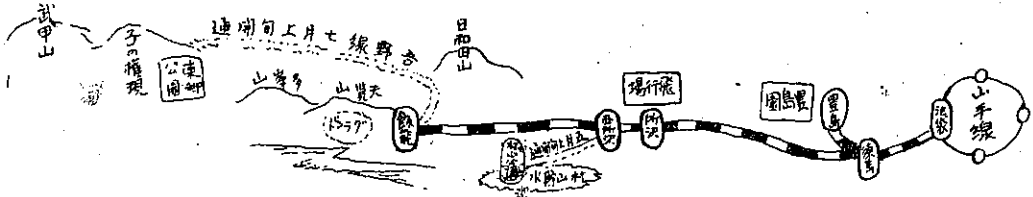
日歸りの「ヒクニック」は

百花の武藏野沿線

- ◎吾野。子の権現 (關東唯一の靈場)
 - ◎飯能。天覽山 (中央及秩父連山の眺望絶景)
 - ◎飯能。多峰主山 (山櫻、つしちの名勝)
 - ◎村山。貯水池 (見學と散策の適地)
 - ◎豊島。豊島園 (東都唯一の樂園地)
- 五月末日迄毎日曜、祭日、一日、十五日に限り
 自池袋 間往復割引 金壹圓貳拾錢
 至飯能 (尙お土産贈呈)

市外池袋 武藏野鐵道

電話大塚 六三三五四番

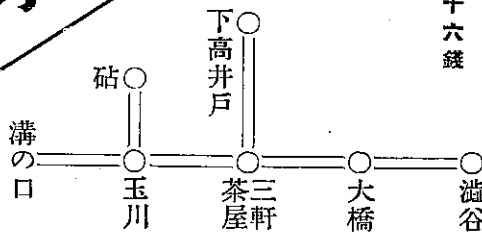


澁谷 玉川電車

電話青山五四三

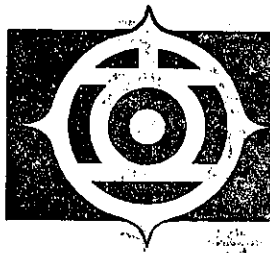
天現寺橋

澁谷、玉川間三十分
 片道 金十六錢



御散策の外郊 玉川

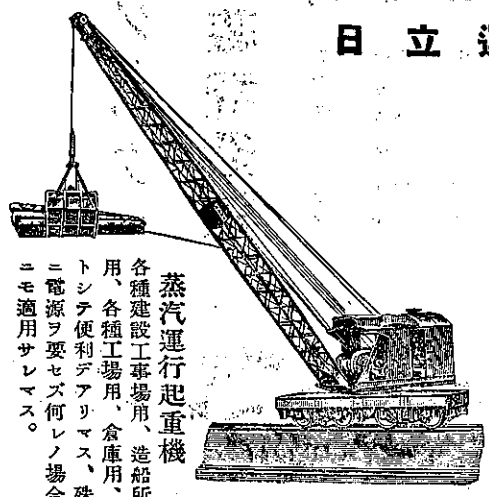
- ◎玉川 遊園地 (藤とつしちの遊園地下車二丁 お子様方お喜びの遊園地)
- ◎玉川兒童園 (玉川下車左二丁 五月一日より開場)
- ◎玉川プール (郊外で一番優秀の貸コートも致します)
- ◎玉川コート



日立製作所

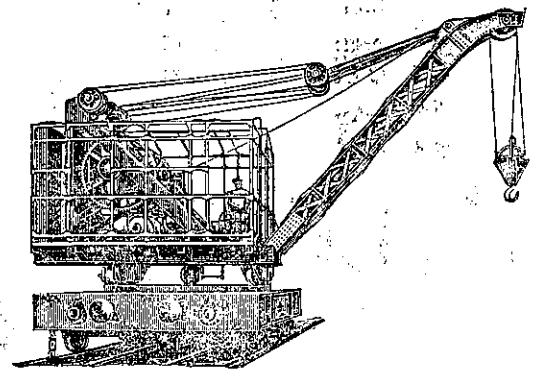
東京丸の内通十五號館

日立運行起重機



各種建設工事場用、造船所用、各種工場用、倉庫用、トシテ便利デアリマス、殊ニ電源ヲ要セズ何レノ場合ニモ適用サレマス。

蒸汽運行起重機



電動運行起重機

用途ハ別項ト同様デアリマシテ、電源ヲ得ラル場合ニシテ運行範圍ガセ 場合ニハ特ニ至便デアリマス。
電氣ヲ動力トシテアリマスカラ操縦簡單ニシテ經濟的ナルハ本起重機ノ特徴トストコロデアリマス。

標準要目表

| 旋回半徑 (呎) | 容 量 軌 間 4'~8' (英噸) | 容 量 軌 間 3'~6' (英噸) | 捲上速度 (毎分呎) |
|-------------|-----------------------------|-----------------------------|---------------|
| 12 | 5 | 5 | 75 |
| 16 | " | " | " |
| 20 | 11 | 3½ | " |
| 25 | 3½ | 2½ | " |
| 12 | 7½ | 7½ | 65 |
| 15 | " | " | " |
| 20 | " | 5 | " |
| 25 | 5 | 3½ | " |
| 12 | 10 | 10 | 60 |
| 15 | " | " | " |
| 20 | " | 7 | " |
| 25 | 7 | 4½ | " |
| 12 | 15 | 15 | 45 |
| 15 | " | " | " |
| 20 | " | 10 | " |
| 25 | 10 | 7½ | " |
| 12 | 20 | 20 | 35 |
| 14 | " | " | " |
| 20 | " | 12 | " |
| 25 | 15 | 10 | " |

上 圖 ノ 説 明

- 容 量 15 噸
- 捲揚速度 15 呎 (毎分)
- 揚 程 37 呎
- 旋回半徑 23 呎

BUCYRUS ERIE COMPANY

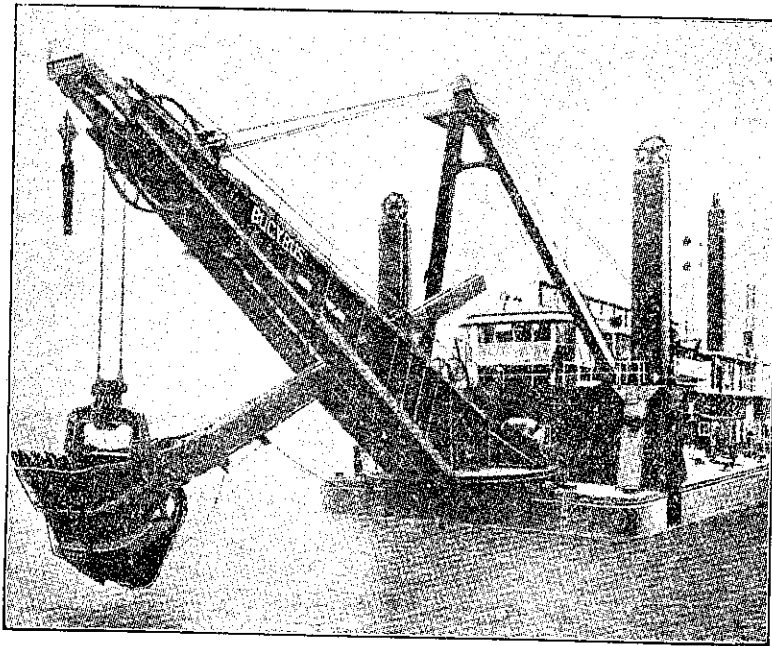
SOUTH MILWAUKEE, WIS., U. S. A.
 SHOVEL, DRAGLINE EXCAVATOR,
 CLAMSHELL EXCAVATOR, CRANE,
 DREDGING MACHINE.

POWER: STEAM, ELECTRIC, GASOLINE, DIESEL

◎各種掘鑿機

◎各種浚渫機

- ▲堅牢無比
- ▲機能優秀
- ▲費用低廉
- ▲ビュサイラス
- エリー機
- 本邦輸入總臺數
- 掘鑿機 一二五臺
- 浚渫機其他三七臺



◇◇技型師錄派贈遣呈

米國ビュサイラス、エリー會社一手販賣代理店

三井物産株式會社機械部

東京市日本橋區本町二丁目一番地

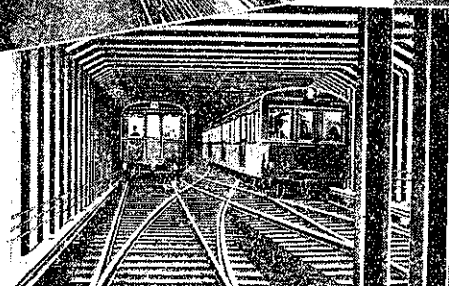
の眞寫型大伸引

度速高型トートツレド
置装伸引眞寫ンヨシクゼロブ

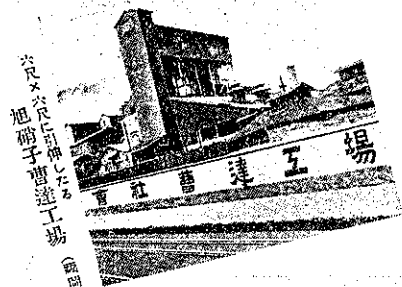
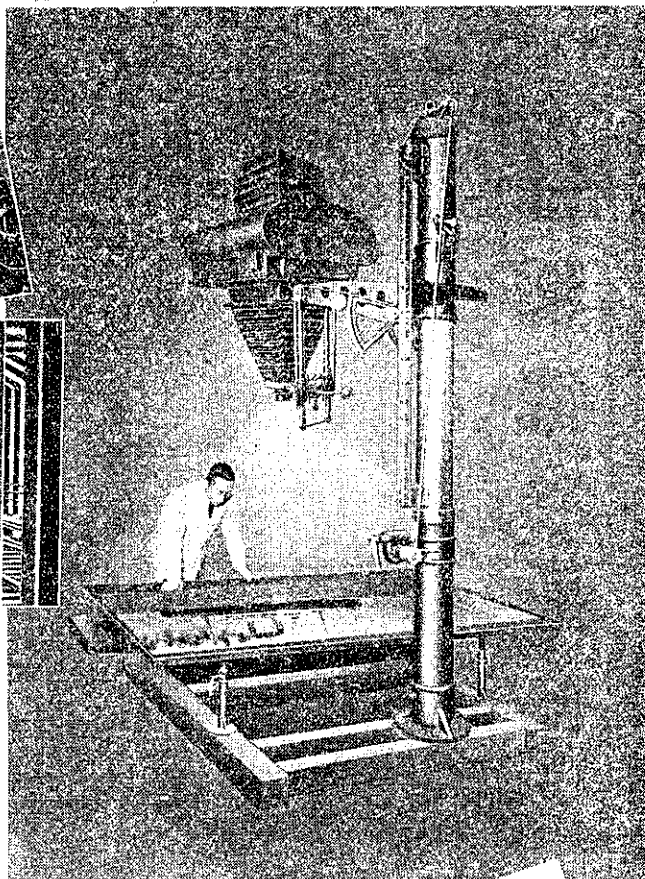
りあ置装作製



六尺×三に引伸したる
工場内部の寫眞



八尺×四尺六に引伸したる
東京地下鐵道淺草
驛聯動裝置寫眞



六尺×六尺に引伸したる
旭硝子曹達工場
(静岡)



るたし伸引に六尺四×尺十
所信受歐對社會信電線無本日
(外浦屋古名)



るたし伸引に六尺四×尺二十
(連大 社會式株子硝光昌)

特に

土木建築工事寫眞は永年従事
致居り迅速鮮明に作製可申上候

引伸寫眞
廣告寫眞
カタログ寫眞
ホストタツト
天然色寫眞
顯微鏡寫眞
航空寫眞
寫眞帖
通信寫眞
工藝寫眞
新聞寫眞
司法寫眞
X光線寫眞
活動寫眞
繪はがき其他

營業

スビーサトオフ房畫光

番九三六〇(56)橋京話電 司辰岡富 地番七町冶銀南區橋京市京東

トルアフスア 液状

景實の装舗町島河三道府京東



すまりあで「トルアフスア」體液は「ルカスア」
 利砂、砂て以を水様同「トンメセ」は「ルカスア」
 す施を塗上に上此し壓轉し均敷てせ合捏と
 すまりあでの

呈 進 録 型

社 會 式 株 ル タ メ フ ル ド ア

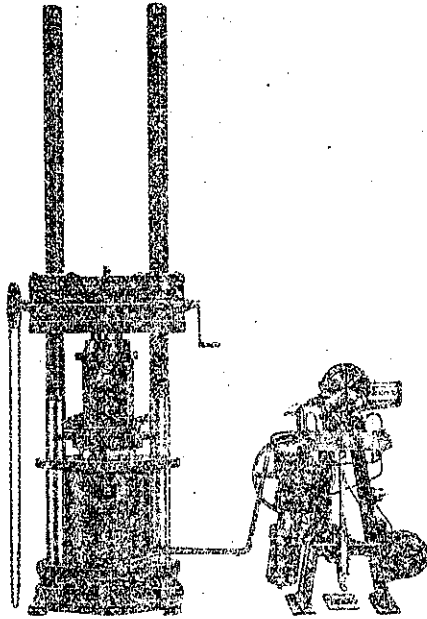
二 二 町 木 櫻 ・ 野 上 ・ 京 東

五 五 ・ 谷 下 ・ 話 電

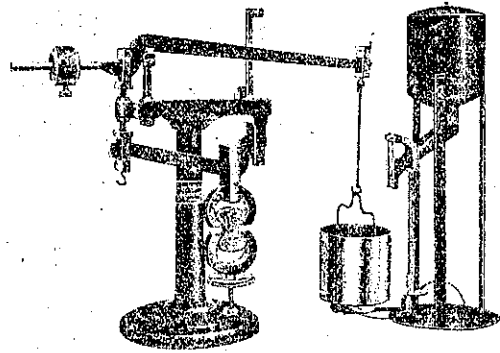
ア ス カ ル

道 路 校 庭 舗 裝 材 料

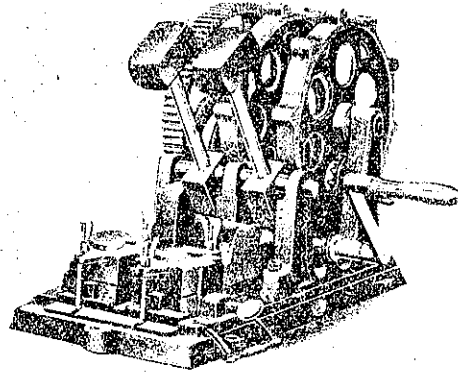
セメント試験機・附屬品及衡器天秤臺秤一切製造



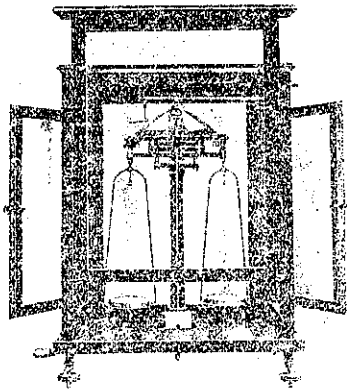
(二百吨耐壓試験機)



(ミハエリス式附伸試験機)

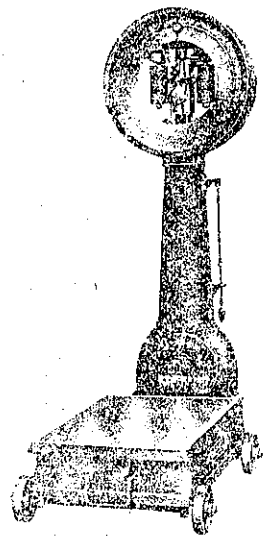


(二種纖維器)



(天秤)

營業科目
 各種材料強弱試驗機
 セメント試験機
 ダイナモメーター
 專賣特許東京機械自働機
 鐵道及礦山用貨車掛鈞秤
 天秤臺秤其他衡器一般



(自動秤)

合資社 東京衡機製造所

代表社員 工學博士 伊東久米藏
 本店 東京市麹町區八重洲町一丁目一番地
 電話九ノ内(23) { 一七八七番
 一八九四番
 振替東京 六三二三八番
 工場 東京府下品川町北品川小關五一六
 電話高輪(44)一八八五番