

強羅けーぶる鐵道ニ就テ

一 鐵道位置

箱根湯本強羅間地方鐵道終點強羅停車場構内大平台起點二哩二三鎖四・五節ヲ之ガ起點トシ山上上強羅ニ向ヒ直線ニ敷設ス而シテ本線零哩零鎖六〇節ニ於ケル下強羅停車場ヨリ六二鎖三〇節ノ上強羅停車場ニ至ルマデノ間ニ公園停留場公園上停留場中強羅停留場及早雲館停留場ヲ置ク尙三二鎖五七・三節ニ車輛行違所ヲ敷設シ終端六三鎖ニ本線用機械室ヲ設ク(附圖第一參照)

二 軌道及諸設備

線路ハ軌間一米ノ單線ニシテ車輛行違所ハ複線トスコノ中心間隔三・二米ナリ行違所ヲ除ク外ハ全部直線ニシテ最急勾配ハ五分ノ一トス

線路施工基面ノ幅ハ兩側排水溝ヲ除キ四・五四六耗トス

築堤斜面ノ勾配ハ一割五分トシテ土羽固メ切取斜面ノ勾配ハ土壤ニアリテハ七分乃至一割五分岩石ニアリテハ二分五厘乃至六分五厘トシ土砂切取ノ斜面ニハ張芝ヲ施行ス

用地幅ハ築堤ハ法尻ヨリ乾地ニアリテ六〇六耗濕地ニアリテ一・三六四耗乃至二・一二二耗以上切取ハ法尻ヨリ乾地ニアリテ六〇六耗濕地ニアリテ一・六六七耗以上ナリ

橋梁 五九鎖七五節ニ大涌谷街道陸橋徑間六呎ヲ架設ス橋台ハ粗石練積トシ基礎ハ混凝土工ヲ施シ桁ハ鋼工桁トス

軌條ハ其ノ斷面形狀附圖第三ニ示ス如ク鋼製ニシテ重量一米ニツキ二八・一四三庇ナリ接目ハ角形接目板及ぼーるとヲ

以テ接續ス枕木ハ長サ一、八〇〇耗以上幅一八〇耗以上厚サ一二〇耗以上ノ栗材又ハ之ニ類似ノ材料ヲ用ヒ其ノ最大敷設間隔ハ九六〇耗トス軌條固定裝置ハ約二鎖五〇節毎ニ設置ス尙行違所くろっしんぐニ於ケル軌條配置ニ就テハ附圖第二ニ參照スベシ

捲揚機械室ハ終端ニアリ動力ハ電氣ニシテ箱根湯本強羅間地方鐵道線ニ饋電セル直流五五〇ウゝるとテ延長シテ使用シ歸線トシテハ軌條ヲ利用ス原動機ハ直流直捲五七馬力電動機ニシテ之ヲ以テ中間軸ヲ運轉シ鋼索(徑二・二八釐)ニヨリテ車體ヲ上下ニ運轉ス又機械室ニハ自働及手働ノ二種ノ制動機ヲ備付ケ(附圖第四參照)車輪ノ速度ガ規定速度ヨリ20%超過シタル時又ハ車輛ガ停止スベキ位置ヲ進ミスギタル時等ニ之ヲ働カシム

送電線路及饋電線路ハ從來ノ通ニシテ饋電線路ハ強羅停車場ヨリ在來ノモノヲ延長使用セリ

電線路ハ架空線式ニシテ電線ハB S #〇硬銅線一條ニシテすばんわいや式及ぶらっけつと式ヲ併用ス電柱ハ杉材ニ丹攀ヲ注入セルモノニシテ末口一六七耗長サ七、五七六耗末口一八二耗長サ八、四八五耗及末口一九七耗長サ九、〇九一耗ノモノヲ混用セリ

三 車 輛

四輪車二輛アリ各自重八、四〇〇疋ニシテ定員三十人(内特等八人並等二十二)人)手荷物積載重量一、五〇〇疋ナリ而シテ車體ニハ手働制動機以外鋼索斷線ノ時動作スル自働制動機ヲ備フ又車體內ニハ電車線ヨリ聚電シ電燈及電熱器ヲ設備ス茲ニ注意スベキハ車輪ニシテ附圖第三ニ見ルガ如ク車輪ノ一側ノモノハスベテ一對ノふらんぢヲ有シ他側ノモノハ全然ふらんぢヲ有セズ從テふらんぢヲ有スル方ノ車輪ハ常ニ軌條頭ヲ狹ミ以テ他側ノ車輪ヲ誘導シくろっしんぐヲ通過スルニ些ノ困難ヲモ感ゼザラシム

四 運 轉 方 法

上下停留場ニ於テ發車ノ諸準備ナルトキハ電話ヲ以テ下部ヨリ上部停留場ニ信號ス然ルトキハ上部ニアル車掌ハ電鈴ヲ

鳴ラシ運轉手ヲシテ運轉ヲ開始セシム不時ノ際中途ニテ車輛ノ停車ヲ要スル時ハ接續桿ヲ以テ信號線ニ接觸スレバ運轉手ハ直ニ停車セシム接續桿ハ車輛ノ前後ニ各一個宛アリテ一端ヲ接地シ常ニ車掌之ヲ保管ス尙運轉手ハ車輛位置指示器ニヨリ常ニ其ノ位置ヲ注意ス但シ乗務員ハ一車一人ニシテ運轉手ハ捲揚機械室ニアルモノトス車輛ノ運轉ハ捲揚場ニアル電動機ニヨリテナスモノニシテ其ノ制御器ニヨリテ始動シ其ノ全のちヲ入ル、時ハ普通ノ回轉速度ニ達スコノ時車輛ノ速度ハ每秒約三米ナリ

普通停車ハ電動機制御器ニテ回路ヲ斷チ手働制動機ヲ以テ停車セシム事故停車及停車位置ヲ超ヘタル時ハ共ニ自動制動機ニヨリ停車ス急速停車ヲ要スルトキハ車掌ハべだるヲ踏ム然ル時ハ鋼索切斷ノ場合ト同ジク車輛ソレ自身直チニ停車ス之ト同時ニ捲揚場ニ於テ電動機ハちばーろードシ其ノ爲メ回路ハ遮斷セラレ其ノ結果自動制動機働クニ至ル

五 經 費

本工事ハ大正十年六月初旬着手シ同年十二月十一日竣工同年十二月二十六日開業セルモノニシテ其ノ概略經費次ノ如シ

種 別	金 額
測量及監督費	三、二〇〇〇〇
用地費	一八、〇〇〇〇〇
土工費	一四、〇〇〇〇〇
橋梁費	三、八〇〇〇〇
停車場費	六、〇〇〇〇〇
軌道費	七〇、〇〇〇〇〇
卷揚場費	六六、〇〇〇〇〇
諸建物費	二〇、〇〇〇〇〇
運送費	一、〇〇〇〇〇
通信線路費	二、〇〇〇〇〇

彙報 強羅けーぶる鐵道ニ就テ

彙報 強羅けしづる鐵道ニ就テ

電力線路費

計

三〇〇,〇〇〇・〇〇〇〇圓

九,〇〇〇・〇〇〇〇

四

土工費

内譯

種別

數量

單價

金額

切取

立坪
九八四

三・四七〇

三,四一四・四八〇

築堤

六四〇

三・二四〇

二,〇〇九・六〇〇

川溝付替切取

八

三・四七〇

二七・七六〇

道路付替切取

二

三・四七〇

六・九四〇

面坪

土留石垣

七八〇

一〇・四〇〇

八,一一二・〇〇〇

其他

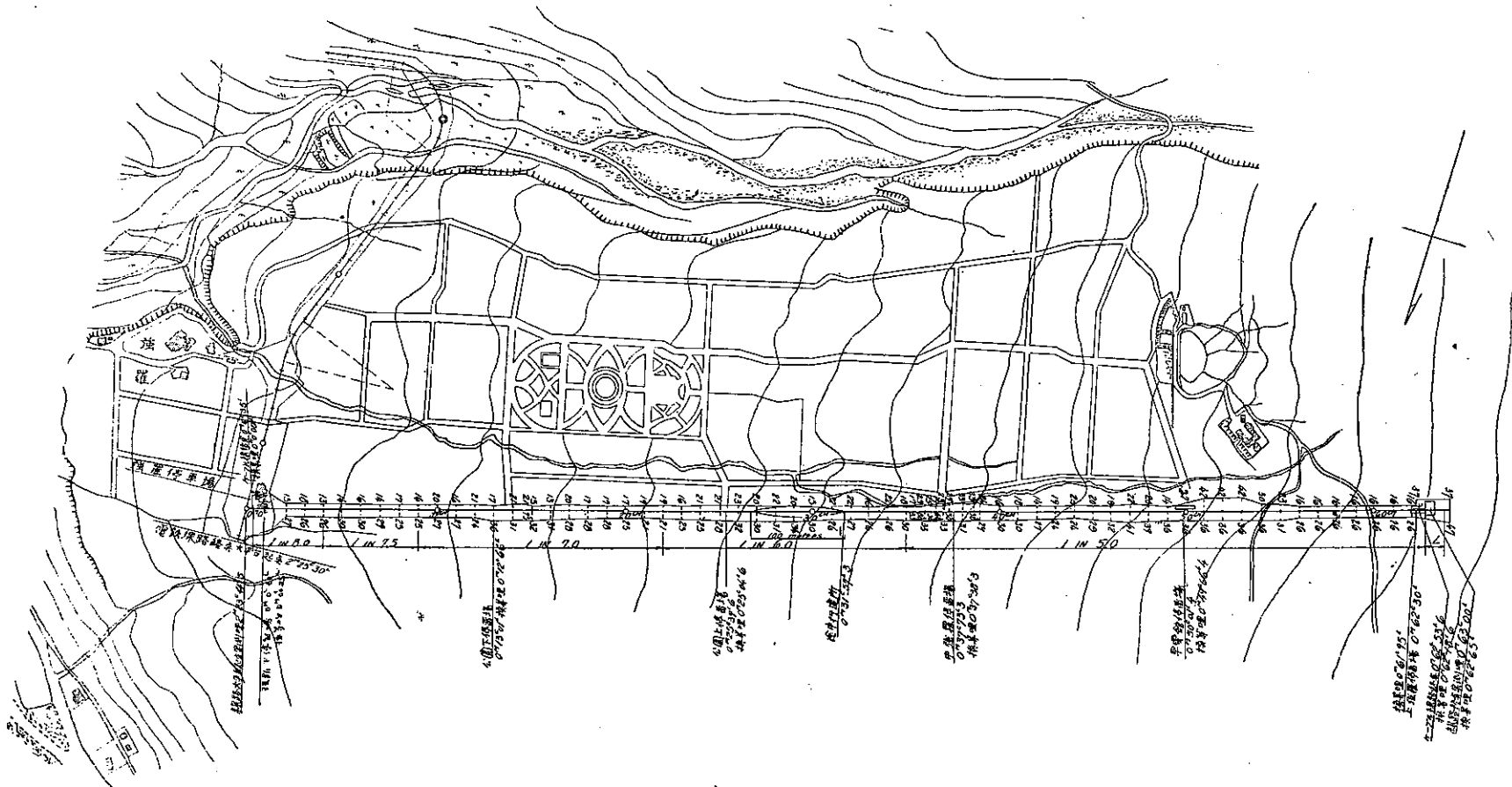
四三九・二二〇

計

一四,〇〇〇・〇〇〇〇圓

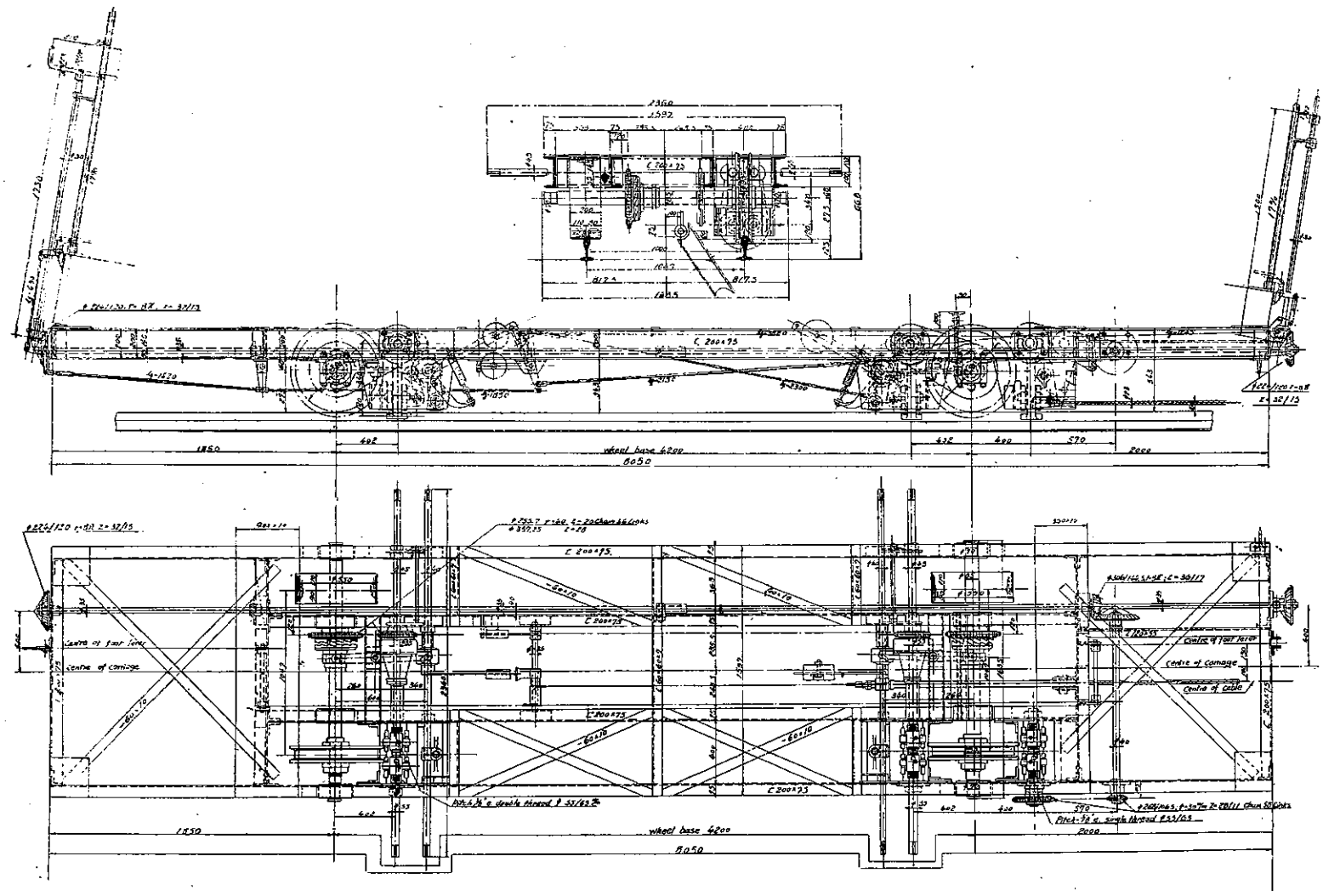
(完)

附圖第一



(土木學會誌第八卷第五號附圖)

附圖第三



(土木學會監製第八卷第五號所圖)

