

國	年	線路	總延長	貨物走行距離			貨物			旅客走行距離			旅客		
				總走行距離 (單位)	噸均走行 (單位噸)	噸均走行 (單位噸)	噸均走行 (單位噸)	噸均走行 (單位噸)	噸均走行 (單位噸)	噸均走行 (單位噸)	噸均走行 (單位噸)	噸均走行 (單位噸)	噸均走行 (單位噸)	噸均走行 (單位噸)	
伊	1910	13,320	—	—	—	22.20	—	60.60	—	—	—	13,750	—	38.15	
	1911	13,339	—	—	—	23.50	—	60.68	—	—	—	14,500	—	38.10	
諸	1910	2,636	328	124	63.6	6.47	5.21	53.2	407	154.3	26.00	5,975	3.80	43.66	
	1911	2,692	351	139	59.5	6.65	5.09	52.5	422	157.4	26.00	6,625	4.17	46.09	
	1911	43,080	38,555	836	—	21.29	2.69	—	4,633	108.9	113.86	6,875	6.34	25.77	
英領印度	1911	52,838	—	—	301.78	—	—	59.60	23,127	437.7	59.82	6,750	1.54	37.70	
	1912	53,876	—	—	320.63	—	—	61.50	24,650	457.5	59.08	6,875	1.51	35.63	
亞爾西利及ヒ	1909	4,365	570	131	112.2	8.27	6.20	64.60	340	77.8	62.40	3,750	4.77	34.00	
ちゆにす	1910	4,507	647	144	115.9	8.51	5.90	64.40	370	81.9	61.90	4,000	4.83	32.70	

(完)

### 富士川改修計畫要項

(本計畫ハ第四十三回臨時議會ノ協賛ヲ經大正九年度ヨリ實施サル、モノナリ)

一位 置 長野(諏訪一部) 山梨(甲府市、北巨摩、中巨摩、南巨摩、東山梨、西山梨、東八代ノ一市七郡) 静岡(富士、庵原二郡)ノ三縣ニ跨リ流域一市十郡ニ亘リ就中利害關係ノ最モ深キハ山梨静岡兩縣下ノ一市九郡

ナリトス

二流域面積 全流域面積二九四方里内山地部二五四・五方里、平地部三九・五方里

三灌溉反別 一八、二四〇町步

内 長野縣管内四九〇町步山梨縣管内一六、〇六〇町步静岡縣管内一、六九〇町步

四水害區域 一三、五〇〇町步内山梨縣約一一、五〇〇町步静岡縣約二、〇〇〇町步改修區域ニ屬スルモノ山梨縣約八、〇〇〇町步静岡縣約二、〇〇〇町步本川ノ水害ハ單ニ浸水スルニアラス表土ヲ洗ニ砂礫ヲ堆積シテ

荒廢數年ニ亘ル

五水害損失高 明治三十九年ヨリ大正六年ニ至ル十二箇年間

總損失額 二二三、五二〇、〇〇〇圓内山梨縣 二二二、一七〇、〇〇〇圓 静岡縣 一、二四〇、〇〇〇圓

年平均損失額 一、九六〇、〇〇〇圓内同 一、八四五、〇〇〇圓 同 一〇三、〇〇〇圓  
改修區域内 二二、一九五、〇〇〇圓内同 一九、九五六、〇〇〇圓 同 一、二三九、〇〇〇圓  
總損失額

六改修工費 九、三〇〇、〇〇〇圓内 山梨縣下 七、〇〇〇、〇〇〇圓 静岡縣下 二、三〇〇、〇〇〇圓

七改修區域 山梨縣下幹川延長五里中巨摩郡龍王村ヨリ南巨摩郡五開村ニ至ル支川笛吹川延長四里二十四町東八代郡石和町ヨリ西八代郡市川大門町ニ至ル

静岡縣下幹川二里富士郡岩松村ヨリ海口ニ至ル

八計畫流量 幹川十萬(釜無川)乃至三十五萬立方尺支川笛吹川八萬乃至十萬立方尺

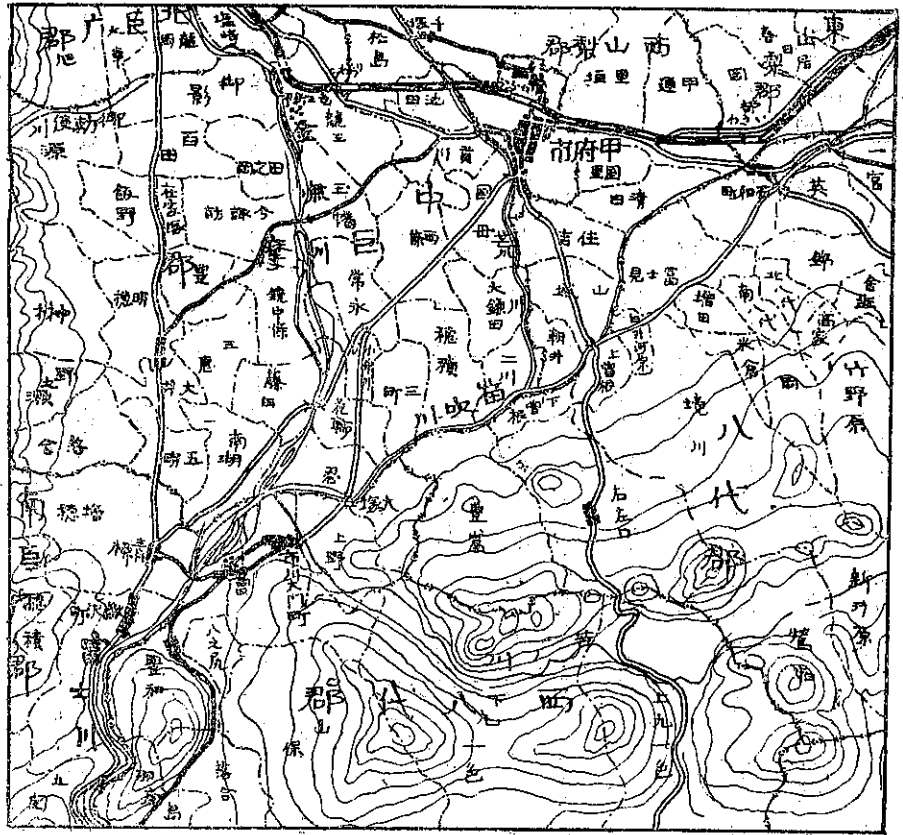
九堤防新築及増築延長 山梨縣下幹川九、三〇〇間笛吹川六、八〇〇間静岡縣下四、一〇〇間

十計畫河幅 山梨縣下幹川釜無川一五〇間乃至二五〇間富士川二〇〇間乃至四四〇間

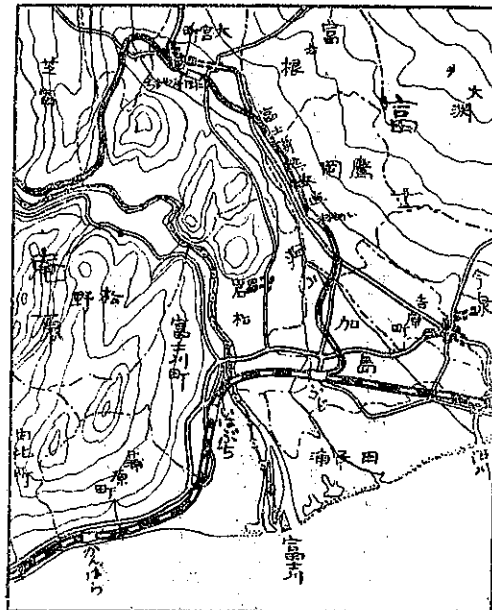
支川笛吹川一〇〇間乃至一六〇間

彙報 富士川改修計畫要項

第一圖 富士川改修計畫平面圖(縮尺貳拾萬分壹)



第二圖 富士川改修計畫平面圖(縮尺貳拾萬分壹)



静岡縣下幹川 一九〇間乃至八〇〇間

十二工專年限 山梨縣下十箇年 静岡縣下六箇年

十二改修後ノ利益 上下流ヲ通シテ約一萬町歩ノ浸水及荒廢ヲ防止シ現荒廢地約七百五十町歩ヲ回復シ年額約百四十萬圓ノ損失ヲ救濟シ得ヘシ

(完)

## 圓山川改修計畫要項

(本計畫ハ第四十三回臨時議會ノ協賛ヲ經大正九年度ヨリ實施サル、モノナリ)

一位 置 兵庫縣下朝來、養父、出石、城崎、美方ノ五郡

二流域面積 全流域八五・六方里山地部七三・六方里平地部一一・〇方里

三灌溉反別 全流域六、四六九町歩

四水害反別 全流域八、〇八一町歩改修區域四、六〇〇町歩

五被害調 最近十箇年(自明治四十年至大正五年)平均一箇年損失價格一九六、九三八圓内最大明治四十年一、〇一四、五一七圓(兵庫縣調査ニヨレハ平均年二五六、八六七圓)右ノ内九割ハ改修區域ノ被害ニ屬ス

六改修費 五、〇〇〇、〇〇〇圓工事費四、六五〇、〇〇〇圓事務費三五〇、〇〇〇圓

七改修延長 八里幹川筋城崎郡日高村以下海ニ至ル六里

八計畫河幅 出石川筋出石郡出石町以下合流點ニ至ル二里

出石川起點以下出石川合流點附近迄舊堤増築一一〇間乃至四〇〇間

出石川合流以下豐岡町南端迄附替水路一六〇間

豐岡町以下上山量水標迄一六〇間乃至二〇〇間

出石川筋主トシテ舊堤増築ニシテ鳥居橋以下標準河幅五五間トス