

築港工費豫算ノ件土木技監へ往復書

照會

大阪築港工費豫算ハ曩ニ御廻附相成候御省雇工師  
デレ申ケ氏ノ計畫ニ基キ當方ニ於テ調査ノ上客年  
中擔當吏員ヲ出京セシメ詳カニ全氏ノ意見ヲ質シ  
更ニ別冊ノ通編成候ニ付今一應全氏ノ校閲ヲ經テ  
確定致度候間右校閱方至急御取計相成度及御依頼  
候也

月 日

大阪府知事山田信道

大内務省土木技監古市公威殿

追テ本文校閲済ノ上ハ別冊御返戻相成度候也

回 答

大阪築港計畫工費豫算書過日工師デレ一ケ校閱ノ  
爲御差廻シ相成工師校閱ノ處猶増補訂正ヲ要スル  
廉有之委細ハ過日當局へ御差出ノ編成主任吏員岩  
佐政吉へ教示致置候趣工師申出候ニ付右様御了知  
相成度此段及御通知候也

明治廿八年三月廿八日

内務省土木技監古市公威

大阪府知事山田信道殿

追テ本文校閱ノ爲御差廻相成候別冊工費豫算書ハ及御返戻  
候也

算出摘要ノ参考

算出摘要ノ参考

一 石材運搬汽船拾貳艘

是ハ石材總量二、〇七六、五八七噸ヲ一ヶ年二百十二日六年分  
此日數千二百七十二日一日平均千參百參拾壹噸ヲ運搬スル  
モノトシテ壹艘ノ積載四百五拾噸ト見做シ積卸往復四日間  
ヲ費シ壹艘ニテ六ヶ年間運送スル量ハ  $\left( \frac{1272}{4} = 318 \right)$  四百五拾噸ヲ乘シ  
拾四萬參千百噸ナリ依テ  $\frac{2016587}{143100} = 14.5$  計算上拾五艘ヲ要スレ  
ル一ヶ年二百十二日ハ純然タル晴天ノ調査ナレハ之レカ十  
分ノ二ハ風雨ニ際會スルモ積入水揚等ヲナスニ間ヘサルモ  
ノト見做シ右拾五艘ノ十分ノ二即チ參艘ヲ減シ拾貳艘トス

一 浚渫汽船六艘

是ハ突堤船渠堤護岸工ニ要スル砂總量六九〇、三五七立坪ノ  
内四拾八萬九千四百拾七坪ヲ一日一艘ノ浚渫運搬量百六拾

五坪一ヶ年二百十二日三ヶ年分此日數六百三十六日ナリ依  
テ五艘ヲ以テ浚渫運搬シ外ニ一艘ハ修繕豫備トシテ増シタ  
ルヲ以テ全ク六艘ヲ要ス

一土砂運送曳船五艘

是ハ一艘ハ突堤近傍諸物料運搬ニ充用ス他ノ二艘ハ突堤船  
渠堤護岸ニ要スル砂總量六九〇、三五七坪ノ内二〇〇、九四〇  
坪ノ土砂ヲ運送スヘキモノニシテ横底開扉船壹回五艘宛ヲ  
連結シテ武庫及大和兩川口ヨリ每一時三十分時間一回一日  
七回曳船貳艘分其量貳百貳拾五坪每一ヶ年二百十二日三ヶ  
年分此日數六百三十六日ニシテ此總量ヲ運搬シ得ルナリ然  
レモ他ノ物料運搬且豫備トシテ更ニ貳艘ヲ増シ本項ノ通

一土砂運送横底開扉船

是ハ曳船一艘ニ對シ貳拾五艘ヲ要ス二艘分即五拾艘外ニ五

艘常時修繕ノ爲メ使用セサルモノトシテ總數五拾五艘ヲ要  
ス

一輕便鐵軌重量三拾ポンド

是ハ兩突堤六拾六丁及混凝土製造場所數條敷設六拾五丁合  
計百三拾壹丁ヲ要ス

一全ドコーヒール製

是ハ大和川武庫川尻無川へ各貳拾丁宛即六拾丁及ヒ新地理  
立地數ヶ所ニテ七拾壹丁合計百三拾壹丁此副線貳百六拾貳  
丁尙採石所ニ於テ七拾丁總計三百三拾貳丁其區分ハ豫算書  
ニ詳ナリ

一電話架設費

是ハ大阪府廳ヨリ尻無川口ヲ經テ天保山砲臺ニ至リ及府廳  
ヨリ測候所ニ至ル合距離六哩拾八鎖六拾三輪及西大寺ヨリ

大島對岸ニ至ル拾哩別紙取調書ニ詳ナリ

一砂

是ハ從來大浚丸ニテ浚漑セシ所ノ既往七ヶ年間ノ實檢ニヨ  
レハ立一坪ニ付平均五拾七錢餘ノ費額ニ當レリ而シテ客年  
六月頃特ニ武庫川口ニ於テ調査セシ拾貳回ノ平均ハ一回貳  
拾六坪八合五勺ヲ浚漑ス之レニ費セシ時間ハ三時三十四分  
間ニシテ一時間ノ費用參圓七拾參錢九厘(乘込員給料修繕雜費一切)餘ヲ要セ  
リ依テ一立坪ニ對シテハ金四拾九錢六厘餘ニ當レリ然ルニ  
本工事ニ使用スル浚漑船ハ「カメリチン」形若クハ夫ヨリ大ナ  
ルモノヲシテ浚漑ヲ要スルニ付テハ坪數ニ於テ多量ニ採取  
スルコトヲ得ルト雖モ隨テ之レニ要スル費用モ増加スレモ  
一立坪ノ代價ニ於テ敢テ多額ノ増減ナキ見込ナリ又曳船浚  
漑ノ方法ハ前記浚漑漚船ニ比シ諸費減少スルハ勿論ナレモ

數艘ノ開扉船ヲ使用セサルヲ得サルヲ以テ之レニ對スル諸  
費ヲ合算スルキハ浚漑船費用ニ殆ント等シキモノト仮定ス  
依テ低水以下ヨリ浚漑シ低水以下ニ放棄スル砂ハ一立坪平  
均金五拾錢ノ單價ト豫算ス

一杭 木

長短相異ナルモノニシテ全價格ヲ付セシハ杭木代價ノ平均  
ヲ取ルニ因ル假令ハ長九尺乃至拾貳尺ヲ單價金四拾四錢長  
拾五尺乃至拾八尺ヲ金七拾參錢ト定ムルナリ以下倣之

棧橋建設費

(長千五百尺巾九拾尺  
面積拾三萬五千平方尺)

品目	數量	英貨單價	英貨員金	單價	員金
鍊鐵製杭直徑六吋以上橫スパン拾三呎堅スパン拾五呎平均長百二十呎本數七百本此噸數四千九百三拾八噸千六百八拾封度鐵杭ノ接際ニ要スル鐵材ノ總重量拾七噸七百七拾封度	五五五	七〇	三、九二〇		
鑄鐵製餘杭鞋直徑四呎此數七百個	三三	一七五	五、四七五		
鍊鐵製徑一吋半斜柱材五千二百本外餘鐵輪及ボールド共	一六四	六〇	九、八四〇		
鑄鐵製 <sup>5</sup> / <sub>4</sub> 形斜柱材五千二百本接際ニ要スル鐵板及ボールド共	四五四	六〇	二六、四〇〇		
鑄鐵製 <sup>5</sup> / <sub>3</sub> 形橫斜材六百本兩端接際ニ要スル附屬鐵材共	二八九	六〇	一七、四四〇		
全種全形ストラット千三百本兩端ニ要スルボールド共	一一四	六〇	六、八四〇		
鍊鐵製シリツプ大小合セテ貳千八百個	一六六	八五	一四、一三〇		
鋼鐵製鑄物I形橫桁一尺ニ付六拾六封度ノモノ百本	二七三	七五	二〇、四七五		
鍊鐵製ボールド徑半吋長一呎半ノモノ三千四百個	二	一七五	三、五〇〇		
鋼鐵軌條一碼ニ付三拾封度ノモノ六千碼	八〇	七五	六、〇〇〇		
鑄鐵製鐵柱餘込器械拾五個	一五	七〇	一、〇五〇		

鑄鐵製トラベルヤス(但シ物ヲ横ニ運轉スル器)延長拾五尺	三	1000	3000				
燈明并ニ燈明臺	一		430				
船舶繫留用鐵環、浮、防舷板等			10000				
小計 (明治廿七年七月二十日相場英磅ハ我銀貨金九圓七拾四錢六厘ニ當ル)			5360				5元7角9分5厘
樺桁厚一尺二寸巾一尺長拾五尺但シ一本尺ノ百五十才	2100			14000			額160000
檜張板厚三寸巾五寸長六尺但一本尺ノ七才五分	775			300			1134500
全上長三尺但一本尺ノ三才八分	1526			151			1157433
全上長拾五尺但一本尺ノ拾八才八分	755			751			5626016
全上長九尺但一本尺ノ拾壹才三分	256			451			1176800
小計							6590768
建設費 (物料代價ノ凡十分ノ一ニ當ル)							500196
計							71000

棧橋長千五百尺 壹尺ニ付金四百四拾參圓拾四錢

### 第一計畫工費支出年額割内譯概算

第一計畫工費支出年額割内譯概算

年次		第一、二年										
摘要		金額										
諸材料											四八、〇〇〇	〇〇〇
突堤及船渠堤											二二二、四九三	九九一
燈標費及材料貯藏地費											九〇、〇〇〇	〇〇〇
器械其他											一、六〇八、〇〇〇	〇〇〇
測量及給料											四九、〇〇〇	〇〇〇
事務所費											九〇、〇〇〇	〇〇〇
天災其他意外ノ出來及職工人夫賃補給											一三、〇〇〇	〇〇〇
小計											二、二一〇、四九三	九九一
突堤及船渠堤											三二七、八〇〇	〇〇〇
埋立											七九、八〇〇	〇〇〇



第 二 年

浚 渫	一五三、〇〇〇〇〇〇
燈標費及材料貯藏地費	二〇、〇〇〇〇〇〇
土地家屋買上	一六、一七六〇四〇
器械其他	一、三二一、五〇〇〇〇〇
測量及給料	一六四、〇〇〇〇〇〇
事務所費	一七、〇〇〇〇〇〇
天災其他意外ノ出來及職工人夫賃補給	二〇、〇〇〇〇〇〇
小 計	二、一〇九、二七六〇四〇
突堤及船渠堤并護岸工	二、一〇九、〇〇〇〇〇〇
埋 立	六六六、五〇〇〇〇〇
埋 立	一五八、五〇〇〇〇〇
浚 渫	一五三、〇〇〇〇〇〇
燈標費及材料貯藏地費	一〇、〇〇〇〇〇〇

第 三 年

器械其他	一〇〇、〇〇〇〇〇〇
測量及給料	一六四、〇〇〇〇〇〇
事務所費	一七、〇〇〇〇〇〇
天災其他意外ノ出來及職工人夫賃補給	四一、五〇〇〇〇〇
小 計	一、三二一、〇〇〇〇〇〇
突堤及船渠堤并護岸	七二三、五〇〇〇〇〇
埋 立	一五八、五〇〇〇〇〇
浚 渫	一五三、〇〇〇〇〇〇
燈標費及材料貯藏地費	一〇、〇〇〇〇〇〇
器械其他	一〇〇、〇〇〇〇〇〇
測量及給料	一六四、〇〇〇〇〇〇
事務所費	一七、〇〇〇〇〇〇

第 四 年

事務所費	一七、〇〇〇〇〇〇
------	-----------



第七年

浚 渫	一五一、九八三七〇〇
架 橋	三〇、五〇〇〇〇〇
棧 橋	二〇〇、〇〇〇〇〇〇
燈標費及材料貯藏地費	一〇、〇〇〇〇〇〇
器械其他	五五、〇〇〇〇〇〇
測量及給料	一六四、〇〇〇〇〇〇
事務所費	一七、〇〇〇〇〇〇
天災其他意外ノ出來及職工人夫賃補給	一〇、五〇〇〇〇〇
小 計	九六七、五四〇六〇〇
	九六八、〇〇〇〇〇〇
架 橋	六九、八八八〇〇〇
棧 橋	一六四、七一〇〇〇〇
器械其他	五〇、三四〇五〇〇

第八年

測量及給料	五二、五二〇〇〇〇
事務所費	一六、八〇〇〇〇〇
天災其他意外ノ出來及職工人夫賃補給	五、一八二六八八
且 斷面	一〇、〇〇〇〇〇〇
小 計	三六九、四四一一八八
	三六八、七五二八一九



第二計畫工費支出年額割内譯概算

年次		第一 年		摘要		金 員	
				諸材料		四六、五〇〇〇〇〇	〇〇〇〇
				突堤及船渠堤		二二二、四九四、五七一	〇〇〇〇
				燈標費及材料貯藏地費		九、〇〇〇〇〇〇	〇〇〇〇
				器械其他		一、六〇八、〇〇〇〇〇	〇〇〇〇
				測量及給料		四九、〇〇〇〇〇〇	〇〇〇〇
				事務所費		九〇、〇〇〇〇〇〇	〇〇〇〇
				天災其他意外ノ出來及職工人夫賃補給		一二、五〇〇〇〇〇	〇〇〇〇
				小計		二、一〇八、四九四、五七一	〇〇〇〇
				突堤及船渠堤		三三二、〇〇〇〇〇〇	〇〇〇〇
				埋立		七〇、〇〇〇〇〇〇	〇〇〇〇

第 四 年										第 三 年										第 二 年									
事務所費	測量及給料	器械其他	燈標費及材料貯藏地費	浚 渫	埋 立	突堤及船渠堤并護岸工		小 計	天災其他意外ノ出來	事務所費	測量及給料	器械其他		浚 渫	埋 立	突堤及船渠堤并護岸工		小 計	天災其他意外ノ出來	事務所費	測量及給料	器械其他	土地家屋買上	燈標費及材料貯藏地費	浚 渫				
一七、〇〇〇〇〇	一六四、〇〇〇〇〇	一〇〇、〇〇〇〇〇	一〇、〇〇〇〇〇	六〇、〇〇〇〇〇	一三九、〇〇〇〇〇	七二二、〇〇〇〇〇	一、一八四、〇〇〇〇〇	一、一八三、五〇〇〇〇	四一、五〇〇〇〇	一七、〇〇〇〇〇	一六四、〇〇〇〇〇	一〇〇、〇〇〇〇〇		六〇、〇〇〇〇〇	一三九、〇〇〇〇〇	六五二、〇〇〇〇〇	二、〇一〇、〇〇〇〇〇	二、〇〇九、九四八八四〇	一九、五〇〇〇〇〇	一七、〇〇〇〇〇	一六四、〇〇〇〇〇	一、三二一、五〇〇〇〇	一五、九四八八四〇	二〇、〇〇〇〇〇	六〇、〇〇〇〇〇				







第一計畫突堤船渠堤護岸工業材料并棧橋々梁  
民有地所建家類集表

第一計畫突堤船渠堤護岸工業材料及棧橋々梁民有地所建家類集表

品目	要記	目數	員數	金員
粗朶	沈床用	束 三、五〇七、二四六〇〇	二八〇、五七九六八〇	
杭木	全上用 長四尺一束拾本結	束 一二八、四九七一〇	八、三五二三一	
柵粗朶	全上用	束 八五、六六四四〇	一二、八四九六六〇	
杉丸太	長九尺ヨリ六十六尺迄 末口三寸五分ヨリ九寸迄 突堤工船渠堤護岸工	本 七三、一五〇〇〇	七〇、五六七〇一〇	
二子繩	藤沈床用	筋 二八五、五四八〇〇 二八四、一六一五〇〇	一、七二二八八 三、四二六五七六	
三子繩	藤全上用	筋 三四二、六五七六〇 二一四、一六一五〇〇	三、四二六五七六 二、五六九九三六	
鎮線	全上用	尺 一、三四四、五〇〇〇	五、三七八〇〇	
石材	噸割石 三八六、七七九 噸割石 一、五九七、八八七 破碎石 九一、九二一	噸 二、〇七六、五八七〇〇	一九四、一九五〇〇九	
礫	突堤船渠堤用	坪 二、三五〇〇〇	二八、二〇〇〇〇	
篩砂	八四四、三〇二才一八 混凝土塊用	坪 三、九〇九〇〇	一六、八八六〇四四	
砂	突堤船渠堤護岸用	坪 六九〇、三五七〇〇	三九三、七七五二〇〇	



第二計畫突堤船渠堤護岸工業材料并棧橋及梁  
民有地所建家類集表

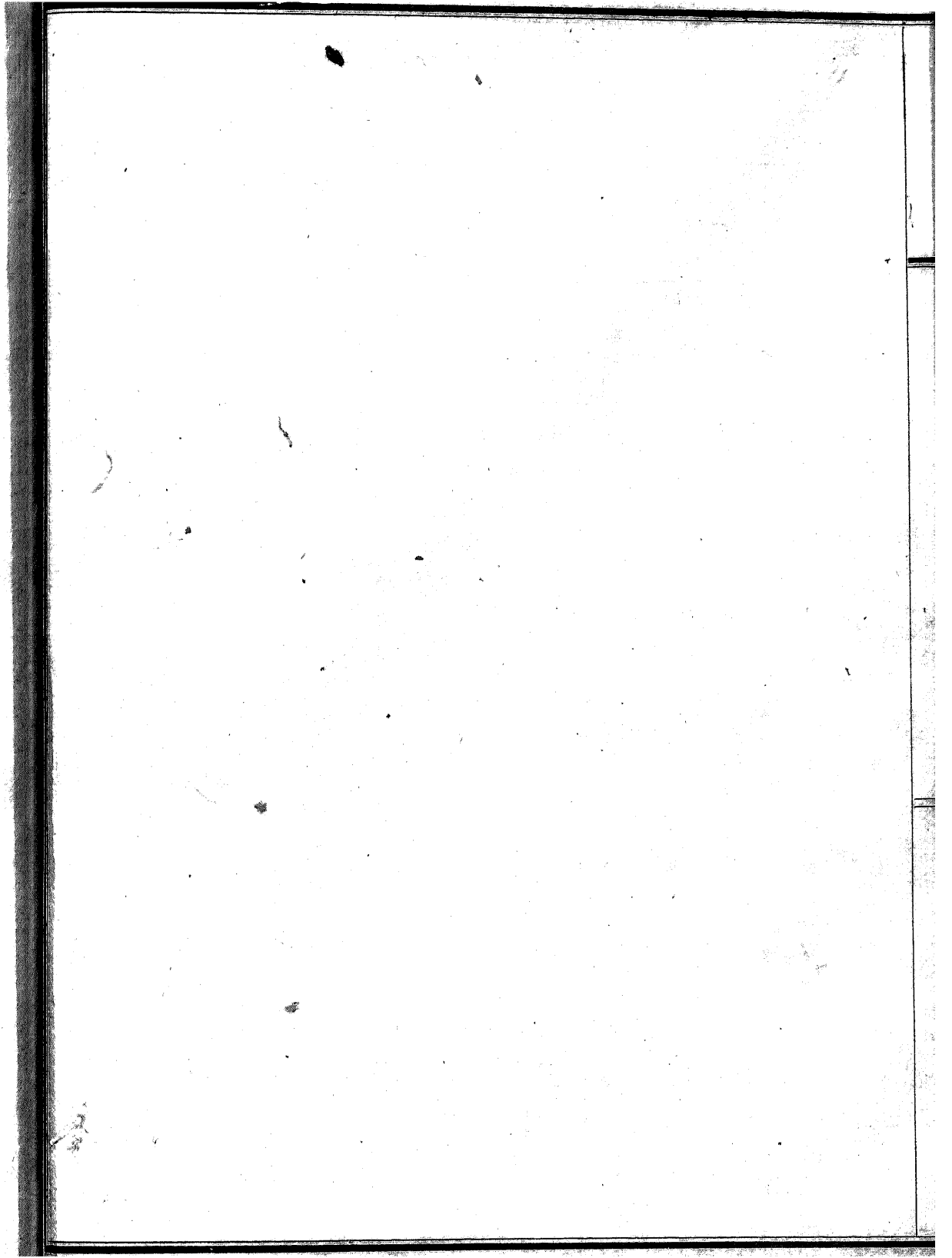
第二計畫突堤船渠堤護岸工業材料及棧橋々梁民有地所建家類集表

品目	要記	目數	員數	金額
粗朶	沈床用	束	三、三六六、六〇六〇〇	二六九、三二八四八〇
杭木	長四尺一束拾本結全上	束	一、二二三、二二三一〇	八、〇〇九五〇一
柵朶	沈床用	束	八二、一四八四〇	一、三三二二二六〇
杉丸太	長九尺ヨリ六十六尺迄 末口三寸五分ヨリ九寸迄 突堤用	本	六九、五九九〇〇	六九、五〇一七一〇
二子繩	藤沈床用	筋	二七三、八二八〇〇〇	一、六四一九六八
三子繩	全上	筋	二〇五、三七一五〇〇	三、二八五九三六
鎮線	全上	尺	一、三四四、五〇〇〇	五、三七八〇〇〇
石材	噸 割石 三八六、七七九 破石 一、五八四、三四九 碎石 九一、九二一	噸	二、〇六三、〇四九〇〇	一九二、三五二七〇九
礫	突堤用	坪	二、三五〇〇〇	二八、二〇〇〇〇
篩砂	八四七、二四六才一八 混凝土用	坪	三、九〇九〇〇	一六、八八六〇四四
砂	突堤用	坪	六八七、五八五〇〇	三九一、八〇三九〇〇

セメント	一樽平均容量五立方尺ト積ミ 四二二、一七三才一四	樽	八四、四三五〇〇	三七九、九五五八二六
穿鑿	徑八分ヨリ五分迄 噸石割石破碎石	尺	二、七〇四、四六四九九	一五四、四二九二九九
爆裂藥	噸石割石破碎石	匁	二六、九八六、四二四七四	四〇、四七九〇二二
竹	長五間目通五蛇籠用 寸六寸混合	本	一、〇四九、四六〇〇〇	七三、四六二二〇〇
鑲材	棧橋用鑲杭其他鑄鍊鋼鐵	磅	七、一四九〇〇	五一六、一八七一四四
雜品	全上用燈明并燈明臺其他船舶繫留用具等			二三、六〇四八一二
樺楯	全上用厚一尺二寸巾一尺長十五尺	本	二、二〇〇〇〇	五二、八〇〇〇〇〇
檜板	全上用長十五尺ヨリ三十尺迄厚三寸巾五寸	本	三三、六一八〇〇	一三、一〇七八四八
棧橋建設費	一式			五九、〇二〇一九六
橋梁	長十六間ヨリ六十間迄巾四間 二十四橋	坪	二、四〇〇〇〇	五二、八〇〇〇〇〇
全橋臺	石垣 二十四ヶ所	坪	九〇〇〇〇	一八、〇〇〇〇〇〇
土地家屋買入	土地 二、八五八坪 家屋 四五二坪	坪	三、三一〇〇〇	一五、九四八八四〇
混凝土塊製作費		才	二、二九四、〇五二〇〇	四五、八八一〇四〇

全上運搬及揚卸掛付	才	二、二九四、〇五二〇〇	三四、四一〇七八〇
石材運搬費	才		七九〇、三二八九一九
杭木打込費			一七、六九三八二七
石工	人	六一四、〇三〇三〇	三〇七、〇一五一四五
大工	人	六、四六八六三	二、二六四〇二二
船夫	人	四五、四九〇〇〇	一五、九二二五〇〇
籠造夫	人	六五、八八五〇〇	一九、七六五五〇〇
人夫手傳	人	一、七二五、三三二八三	三九四、六五五八八三
計			四、〇三三、一八二七〇四

淀川改修後施工ニ係ル護岸工材料調



淀川改修後施工ニ係ル護岸工材料調

品目	要記	目數	員數	金	員
粗朶	沈床用	束	二二六、二四八〇〇	一八、〇九九八四〇	
杭木	全上用	本	八、四八四三〇	五五一四八〇	
柵粗朶	全上用	束	五、六五六二〇	八四八四三〇	
杉丸太	長九尺ヨリ十五尺迄 末口各三寸五分 護岸上用	本	四、九〇〇〇〇	一、五二三〇四〇	
二子繩	藤沈床用	筋	一八、八五四〇〇	一一三一二四	
三子繩	全上	筋	二二、六二四〇〇	二二六二四八	
石材	護岸上用割石四拾四萬三千五百五拾才	噸	三一、〇六一〇〇	二、六六一三〇〇	
砂	護岸上用 O.P. 下上	坪	二、六二〇〇〇	一、七五〇〇〇	
穿鑽	割石用		二九、五七〇〇〇	一、四七八五〇〇	
爆裂藥	全上用		二九五、七〇〇〇	四四三五五〇	
石材運搬費	全上用			一〇、三九三八五五	





沈床用及石材揚卸場并採石所器具其他總數調書

內 譯

沈床用具之部

品名	摘	要	員數	上段員數十八倍	單價	金員
大船	凡五拾石積		六	一〇八	二〇〇〇〇	二二、六〇〇〇〇
中船	凡貳拾石積		六	一〇八	六〇〇〇〇	六、四八〇〇〇
浮丸	長五間 末口五寸		二〇	三六〇	二〇二〇	七二七二〇〇
杭	長貳間半 末口三寸五分		三〇	五四〇	〇三四〇	一八三六〇〇
棕栢鈞鋼	長三拾尺 徑一寸二分		三〇	五四〇	〇九〇〇	四八六〇〇〇
錨	量目 四拾貫		八	一四四	一三四五〇	一、七九二八〇〇
錨鋼	長八拾間 徑一寸五分		八	一四四	七九二〇〇	一、四〇四八〇〇
劍	柄共		四	七二	〇二〇〇	一四四〇〇

破濤堤石材揚卸器具之部

名	稱	十ヶ所員數	上段員數七倍	上段員數四倍	單	價	金	員
一全	二間半 五寸	五〇	三五〇	一、四〇〇	〇五五〇	七七〇〇〇		
一全	七間半 三寸五分	二	一四	五六	三二二〇	一七四七二〇		
一全	七間全	六	四二	一六八	二九五〇	四九五六〇〇		
一全	六間半全	二	一四	五六	二五〇〇	一四〇〇〇〇		
一全	二間 三寸	五〇	三五〇	一、四〇〇	〇三〇〇	四二〇〇〇〇		
一杉板	長三間厚三寸巾壹尺	一八〇	一、二六〇	五、〇四〇	一八〇〇	九、〇七二〇〇		
一全	二間 二寸 壹尺	一一〇	八四〇	三、三六〇	〇六〇〇	二、〇一六〇〇〇		
一全	一間全 全	六	四二	一六八	〇三〇〇	五〇四〇〇		
一鐵製	タークル 徑 壹尺	二	一四	五六	一五〇〇	八四〇〇〇		
一全	八寸 七寸	二二	一四四	五六六	一二〇〇	五六七二〇〇		
一木製	タークル 八寸	六	四二	一六八	六〇〇〇	一、〇〇八〇〇〇		
一全	七寸	八	五六	二二四	五〇〇〇	一、一二二〇〇〇		
一全	六寸	六	四二	一六八	四〇〇〇	六七二〇〇〇		
計							四二、八九四〇〇	
連柴	締鐵		四	七二	〇七五〇	五四〇〇〇		
蜻	槌		二	三六	一五〇〇	五四〇〇〇		
間	竿		二	三六	〇二〇〇	七二〇〇〇		
鋸	ノ		二	三六	〇五〇〇	一八〇〇〇		
掛	矢		一〇	一八〇	〇二五〇	四五〇〇〇		
鎌			一〇	一八〇	〇二五〇	二七〇〇〇		

一卷揚機	六	四二	一六八	六〇〇〇	一〇、〇八〇〇〇
一輛 轆	一四	九八	三九二	八〇〇〇	三、一三六〇〇
一葶 網 長八百七十三間徑一寸五分	一	七	二八	四八〇一五〇	一三、四四二〇〇
一全 三十五間 一寸三分	一二	八四	三三六	一七五〇〇	五、八八〇〇〇
一全 四百九十間 一寸	一	七	二八	九八〇〇〇	二、七四四〇〇
一全 四間半 二寸	四	二八	一一二	二七〇〇	三〇二四〇〇
一全 五間 七分	二〇	一四〇	五六〇	〇八〇〇	四四八〇〇〇
一麻尼刺網 長二百十間徑一寸三分	二	一四	五六	一三八六〇〇	七、七六一六〇〇
一鐵 繩 二十尺 八分	六	四二	一六八	一〇〇〇	一六八〇〇〇
一鎖 百間 五分	一	七	二八	一一九九五〇	三、三五八六〇〇
一石 臺	二〇	一四〇	五六〇	二二五〇	一、二六〇〇〇〇
一石 大長四尺 徑一寸五分 小三尺 徑一寸五分	七一五	四一〇五	一九六〇〇	〇〇三〇〇〇	三九二〇〇〇
一手 挺 長六尺	五〇	三五〇	一、四〇〇	〇三五〇	四九〇〇〇〇
一玄 納	四	二八	一一二	〇六〇〇	六七二〇〇
一鋸	六	四二	一六八	〇五〇〇	八四〇〇〇
一鉞	一〇	七〇	二八〇	〇二五〇	四二〇〇〇
一鉞 矢	一六	一一二	四四八	〇二五〇	一一二〇〇〇
一葉網拾組分 長三拾五間徑一寸二分十本 場所變換六年分二百十本	二二〇	一、五四〇	六、一六〇	〇五〇〇	三、〇八〇〇〇
一二子 繩拾組分百房 場所變換六年分二千百房	一一、二〇〇	一五、四〇〇	六一、六〇〇	〇〇一二	七三九二〇〇
一木 栓 七寸 六寸 場所變換六年分千三百六十個	一、三〇〇	九、一〇〇	三六、四〇〇	〇〇三五	一、〇九二〇〇
一貓、釘、油 拾組分五圓 場所變換六年分五拾貳圓 五拾錢	一〇	七〇	二八〇	〇〇五〇	一四〇〇〇
一人 夫	四、四七〇	三一、二九〇	一二五、一六〇	〇二三〇	二八、七八六八〇〇
一足場板其他小道具補充費 貳百四拾三圓九拾六錢	一	七	二八	五七五〇〇	一、六一〇〇〇
計					六、八三〇八八〇
					一一二、〇〇〇〇〇

採石所器具之部

名	稱	一ヶ所員數	上段員數 四十五倍	上段員數三倍 單	價	金	員
一杉丸太	長六間 末口五寸	二	九〇	二七〇	二八〇〇	七五六〇〇	
一全	五間 全	二	九〇	二七〇	二〇二〇	五四五四〇〇	
一全	四間 四寸	二	九〇	二七〇	〇八五〇	二二九五〇〇	
一全	三間 全	二	九〇	二七〇	〇七〇〇	一八九〇〇〇	
一全	七間半 三寸五分	一	四五	一三五	三二二〇	四二二二〇〇	
一全	六間半 全	一	四五	一三五	二五〇〇	三三七五〇〇	
一全	五間半 全	一	四五	一三五	一五八〇	二二一三三〇〇	
一全	五間 全	一	四五	一三五	〇九〇〇	一一二五〇〇	
一全	三間半 四寸	四	一八〇	五四〇	〇六〇〇	三二四〇〇〇	
一全	二間半 全	八	三六〇	一〇八〇	〇四三〇	四六四四〇〇	
一全	全 三寸五分	一〇	四五〇	一、三五〇	〇三五〇	四七二五〇〇	
一杉板	長三間厚三寸巾壹尺	二〇	九〇〇	二、七〇〇	一八〇〇	四、八六〇〇〇	
一全	二間 全 全	二〇	九〇〇	二、七〇〇	〇六〇〇	一、六二〇〇〇	
一木製タークル	徑八寸	三	一三五	四〇五	六〇〇〇	二、四三〇〇〇	
一全	七寸	二	九〇	二七〇	五〇〇〇	一、三五〇〇〇	
一全	六寸	一	四五	一三五	四〇〇〇	五四〇〇〇	
一麻尼刺綱	二百三十間	一	四五	一三五	九二四六〇	一二、四八二一〇〇	
一苧綱	七十五間徑一寸	一	四五	一三五	一五〇〇〇	二、〇二五〇〇〇	
一全	三十間 七分	一	四五	一三五	四八〇〇	六四八〇〇〇	
一タークル綱	二百間 一寸	一	四五	一三五	四〇〇〇〇	五、四〇〇〇〇〇	
一鎌繩	五十尺	一	四五	一三五	二五〇〇	三三七五〇〇	
一鎖	三十間	一	四五	一三五	三五九八五	四、八五七九七五	
一轆轤		五	二二五	六七五	八〇〇〇	五、四〇〇〇〇〇	

前三項類集書

品目	員數	單價	金員
一石 臺	四	一八〇	五四〇
一石 口	一五	六七五	二、〇二五
一手 挺	一五	六七五	二、〇二五
一鐵付手挺	二	九〇	一五〇〇
一鐵手挺	四	一八〇	二二五〇
一玄 納 大小	四	一八〇	〇八〇〇
一石割矢	六	二七〇	〇五〇〇
一鵝 嘴	四	一八〇	〇七〇〇
一唐 鍬	四	一八〇	〇五〇〇
一鋸	二	九〇	〇五〇〇
一鉈	一	四五	〇二〇〇
一鐵 錐	二	九〇	〇五〇〇
一掛 矢	二	九〇	〇二五〇
一葉 網	四一	一、八四五	〇五〇〇
一二子繩 十房 四百房	四一〇	一八、四五〇	〇〇一二
一絲 七寸十個 五寸十個 二百個	二二〇	九、九〇〇	〇〇三五
一木 栓	四	一八〇	〇〇五〇
一貓、釘、油、貳圓、拾八圓	一	四五	二一七〇〇〇
一人 夫 組立及取毀 運搬 三十五人 二十四人 八百人	八五九	三八、六五五	二六、六七一九五〇
一諸器具補充費百六拾九圓六拾九錢五厘			二二、九〇七四七五
計			一〇八、〇〇〇〇〇
一全 十五尺 三寸五分	一、八九〇	〇三五〇	六五六一〇〇
一杉 丸太 長十二尺 末口三寸	一、四〇〇	〇三〇〇	四二〇〇〇〇

長三十五間徑一寸五分  
一本場所變換四十本  
六年分

一全	十五尺	四寸	一、〇八〇	〇四三〇	四六四〇〇
一全	十五尺	五寸	一、四〇〇	〇五五〇	七七〇〇〇
一全	十八尺	四寸	八三〇	〇七〇〇	五八一〇〇〇
一全	廿一尺	四寸	五四〇	〇六〇〇	三二四〇〇〇
一全	廿四尺	四寸	二七〇	〇八五〇	二二九五〇〇
一全	三十尺	三寸五分	一三五	〇九〇〇	一二二五〇〇
一全	三十尺	五寸	七四二	二〇二〇	一、四九八八四〇
一全	三十三尺	三寸五分	一三五	一五八〇	二一三三〇〇
一全	三十六尺	五寸	七一八	二八〇〇	二、〇一〇四〇〇
一全	三十九尺	三寸五分	一九一	二五〇〇	四七七五〇〇
一全	四十二尺	全	一六八	二九五〇	四九五六〇〇
一全	四十五尺	全	一九一	三一二〇	五九九九二〇
一杉板	長三間		七、七四〇	一八〇〇	一三、九三二〇〇〇

一全	二間	六、〇六〇	〇六〇〇	三、六三六〇〇〇
一全	一間	一六八	〇三〇〇	五〇四〇〇
一二子繩	葉	一一六、九五〇	〇〇二二	一、四〇三四〇〇
一鐵製	タークル 徑壹尺	五六	一五〇〇	八四〇〇〇〇
一全	八寸	五六	一二〇〇	六七二〇〇〇
一全	七寸	五六	一〇〇〇	五六〇〇〇〇
一木製	タークル 八寸	五七三	六〇〇〇	三、四三八〇〇〇
一全	七寸	四九四	五〇〇〇	二、四七〇〇〇〇
一全	六寸	三〇三	四〇〇〇	一、二二二〇〇〇
一卷場機		一六八	六〇〇〇	一、〇八〇〇〇〇
一輛	轆	一、〇六七	八〇〇〇	八、五三六〇〇〇
一麻尼刺綱	長二百十間 徑一寸三分	五六	一三八六〇〇	七、七六一六〇〇
一全	二百三十間 一寸	一三五	九二四六〇	一、二、四八二一〇〇

一麻	網	長八百七十三間	徑一寸五分	二八	四八〇二五〇	一三、四四四二〇〇
一全		三十五間	一寸三分	三三六	一七五〇〇	五、八八〇〇〇〇
一全		四百九十間	一寸	二八	九八〇〇〇	二、七四四〇〇〇
一全		四間半	二寸	一一二	二七〇〇	三〇二四〇〇
一全		五間	七分	五六〇	〇八〇〇	四四八〇〇〇
一全		七十五間	一寸	一三五	一五〇〇〇	二、〇二五〇〇〇
一全		三十間	七分	一三五	四八〇〇	六四八〇〇〇
一鑿	繩	二十尺	八分	一六八	一〇〇〇	一六八〇〇〇
一全		五十尺	全	一三五	二五〇〇	三三七五〇〇
一鑿		百間	五分	二八	一一九九五〇	三、三五八六〇〇
一全		三十間	五分	一三五	三五九八五	四、八五七七七五
一ター	網	二百間	一寸	一三五	四〇〇〇〇	五、四〇〇〇〇〇
一錨	網	八十間	一寸五分	一四四	七九二〇〇	一一、四〇四八〇〇

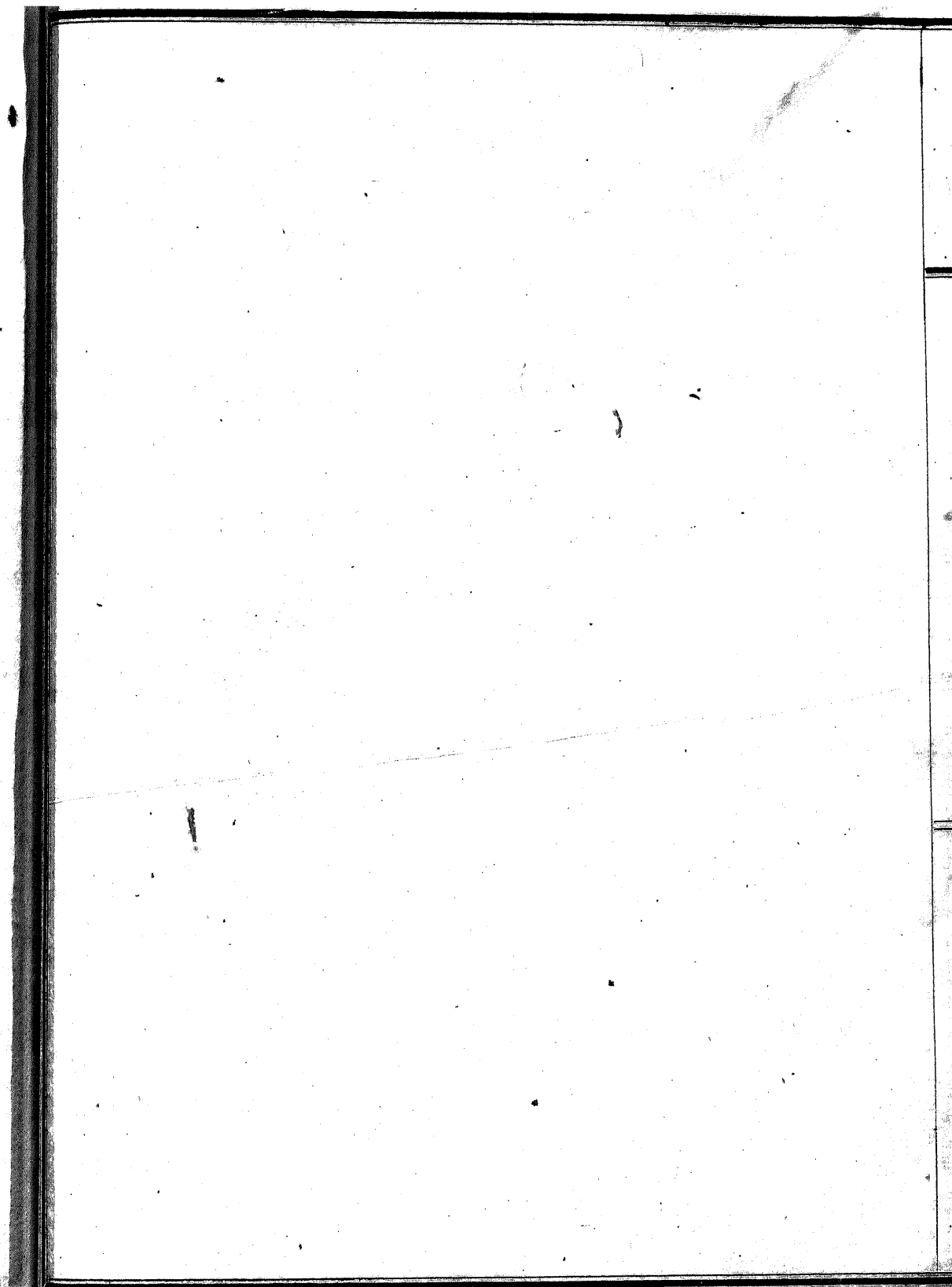
一石	臺	四尺	二寸五分	一、二〇〇	二二五〇	二、四七五〇〇〇
一コ	口	三尺	一寸五分	一、九六〇	〇二〇〇	三九二〇〇〇
一石	割矢	八尺		八一〇	〇五〇〇	四〇五〇〇〇
一立	納	小大		二七〇 三八二	一〇〇〇〇 〇六〇〇〇	二七〇〇〇〇 二二九二〇〇〇
一鋸				四七四	〇五〇〇	二三七〇〇〇
一鉈				四一五	〇二〇〇	八三〇〇〇
一鎌				七三〇	〇一五〇	一〇九五〇〇
一掛	矢			八九八	〇二五〇	二二四五〇〇
一葉	繩	長三十五間	徑一寸二分	一一、六九五	〇五〇〇	五、八四七五〇〇
一銚		六七寸		六一、六八六 六四、七五〇	〇〇三三五 〇〇三〇〇	一、九四二五〇〇 五九〇〇一〇〇
一本	栓			八二〇	〇〇五〇	四一〇〇〇



一鐵付手挺	二七〇	一五〇〇	四〇五〇〇
一鐵手挺	五四〇	二二五〇	一、二一五〇〇〇
一手挺	三、四二五	〇三五〇	一、一九八七五〇
一鶴嘴	五四〇	〇七〇〇	三七八〇〇〇
一唐鍬	五四〇	〇五〇〇	二七〇〇〇〇
一五拾石積船	一〇八	二〇〇〇〇	二一、六〇〇〇〇〇
一貳拾石積船	一〇八	六〇〇〇〇	六、四八〇〇〇〇
一棕 栢 長三十間徑一寸二分	五四〇	〇九〇〇	四八六〇〇〇
一錨 四拾貫目	一四四	一二五〇〇	一、七九二八〇〇
一柄付劍齋	七二	〇二〇〇	一四四〇〇
一連柴締鐵	七二	〇七五〇	五四〇〇〇
一嶋 槌	三六	一三〇〇	五四〇〇〇
一間 竿	三六	〇二〇〇	七二〇〇

一猫、釘、油			四、三一〇〇〇〇
一人 夫	一、八四五、〇三一	〇二三〇	五五、四五八七五〇
一足場板其他小道具并ニ陸器具補充費	二四一、一二五		二九、七三八三五五
計			二六二、八九四〇〇〇

第一計畫突堤船渠堤護岸工用物料調內譯表

A large, empty rectangular frame with a double-line border, occupying the right half of the page. It appears to be a placeholder for a table or diagram related to the project mentioned in the header.

第一計畫突堤船渠堤及護岸工用物料調內譯表  
突堤護岸用材品及浚渫埋立土砂調書

品目	員數				合數量	單價	金額
	南堤	北堤	船渠堤	護岸			
甲號沈床	三六八〇	一八九〇	〇	〇	三六八〇	二九五〇	一五六一〇〇〇
乙號全	〇	七〇〇〇	三三三三	五三三九	八六七二	二六〇〇	三七九六三〇〇
小計	三六八〇	二五九〇〇	三三三三	五三三九	一四二五七		三九六六三三〇
杉杭長九尺	三〇〇	七六〇	〇	六三六	七六九	〇四四〇	三三六三〇
全計	三六〇〇	一五九五	一三三三	八〇〇	三六九〇	〇四四〇	一六三六〇〇〇
小計					三四五六		一五三三三〇
杉杭長十五尺	六四六	四五六	三三〇〇	五三二	一九六七	〇四四〇	一四三三〇一〇
全計	三四二	二二三	八二五	一〇一一	七八〇	〇四四〇	五七五三四〇〇
小計					一七五七		一〇〇六四一〇
杉杭二十一尺	三三〇	八七五	〇	〇	三三三	一五二〇	四八八八五〇

全	二十四尺	500	550	0	347	1230	1510	110120
小	計	2200	1510	0	347	4212		696670
全	三十九尺	56	36	0	0	22	9500	84000
全	四十二尺	1231	907	0	0	262	9500	2497500
全	四十五尺	450	36	0	0	420	9500	435000
小	計	2231	979	0	0	211		3040400
全	三十六尺	1431	82	0	0	125	420	1004110
全	四十八尺	403	300	0	0	401	13010	1010000
全	五十四尺	0	3	0	0	3	1290	41310
全	六十尺	25	2	0	0	4	1300	11340
全	六十六尺	2	0	0	0	2	1260	20120
小	計	1232	1232	0	0	124		3111210
噸石	一噸半	4100	12600	0	0	47400	1100	160420000

全	一噸	25000	33000	0	0	2600	1800	12120000
全	四分ノ三噸	3660	0	0	0	3860	0210	3141200
全	二分ノ一噸	8220	78900	68900	4200	33520	0580	12340000
全	四分ノ一噸	2300	9160	15000	0	12120	0150	42120000
小	計	12900	33320	26700	4200	22300		42410000
塊	コンクリート	3111	1500	0	0	451	110	11124000
全	五噸	1402	419	22	0	12010	10910	39789000
全	四噸	0	515	0	0	515	12400	2212000
全	二噸半	100	102	0	0	101	250	412400
小	計							59992000
砂	O.P. 以上	310400	15100	4102	0	2122	1000	21120000
砂	O.P. 以下	325400	21565	3284	3250	5772	0500	29353000
小	計							42422000

計	人夫	石工	礫	小計	割石	小計	全四間	蛇籠五間
			一四七〇		九二〇二		二四〇〇	二九七五
			六〇		五三三九		一七六〇	六〇六〇
			〇		一〇三六〇		〇	〇
	三八元半	一六元	〇		三七一八半		〇	〇
	三八元半	一六元	二二五〇		一六三九七半		四七〇〇	一八〇五〇
	〇三三〇	〇四〇〇	一一〇〇〇		七〇〇〇		四二一〇	五七三〇
三三〇八四九三九五	八六〇七八五	八三三五〇〇	二六二一〇〇〇〇	一七三六〇三三〇〇	一七三六〇三三〇〇	一七三六〇三三〇〇	三三三三四〇〇〇	一〇四二一九六五〇

品目	坪	數	單價	金	員
砂 O.P. 以上		三九、二七八	〇四〇〇	一五、七二二〇〇	
全 O.P. 以下		一、八〇二、五四五	〇五〇〇	九〇一、二七二五〇〇	
計		一、八四一、八二三		九一六、九八三七〇〇	

埋立之部

砂 O.P. 以上	全 O.P. 以下	計
七四八、〇一三	九一三、一五五	一、六六一、一六八
〇八〇〇	〇三〇〇	
五九八、四一〇四〇〇	二七三、九四六五〇〇	八七二、三五六九〇〇

土砂ノ同單價合計調

O.P. 上突堤	類別	坪	數	單價	金	員
			七三、二六六	一〇〇〇	七三、二六六〇〇〇	

南 突堤之部

品 目	員 數	單 價	金 員
甲 號 沈 床	三四、八八〇	二九五〇	一〇二、八九六〇〇〇
杉 杭 長 九 尺	三六〇	〇四四〇	一五八四〇〇
全	三八〇〇	〇四四〇	一、六七二〇〇〇
全	六、四六八	〇七三〇	四、七二一六四〇
全	三、四一二	〇七三〇	二、四九〇七六〇
全	二、三六〇	一五一〇	三、五六三六〇〇
全	五〇〇	一五一〇	七五五〇〇〇
全	一、四七二	四二八〇	六、三〇〇一六〇
全	五六	九五〇〇	五三二〇〇〇
全	一、七二二	九五〇〇	一六、三五九〇〇〇

O.P. 上 突堤護岸	二九、九一二	〇九〇〇	二六、九二〇八〇〇
全 上 埋 立	七四八、〇一三	〇八〇〇	五九八、四一〇四〇〇
O.P. 下 突堤護岸 深、一八〇三、五五五	二、三八九、七三一	〇五〇〇	一、二九四、八六五五〇〇
O.P. 上 浚 溝	三九、二七八	〇四〇〇	一五、七一一二〇〇
O.P. 下 埋 立	九一三、一五五	〇三〇〇	二七三、九四六五〇〇
計	四、一九三、三五五		二、二八三、二一〇四〇〇





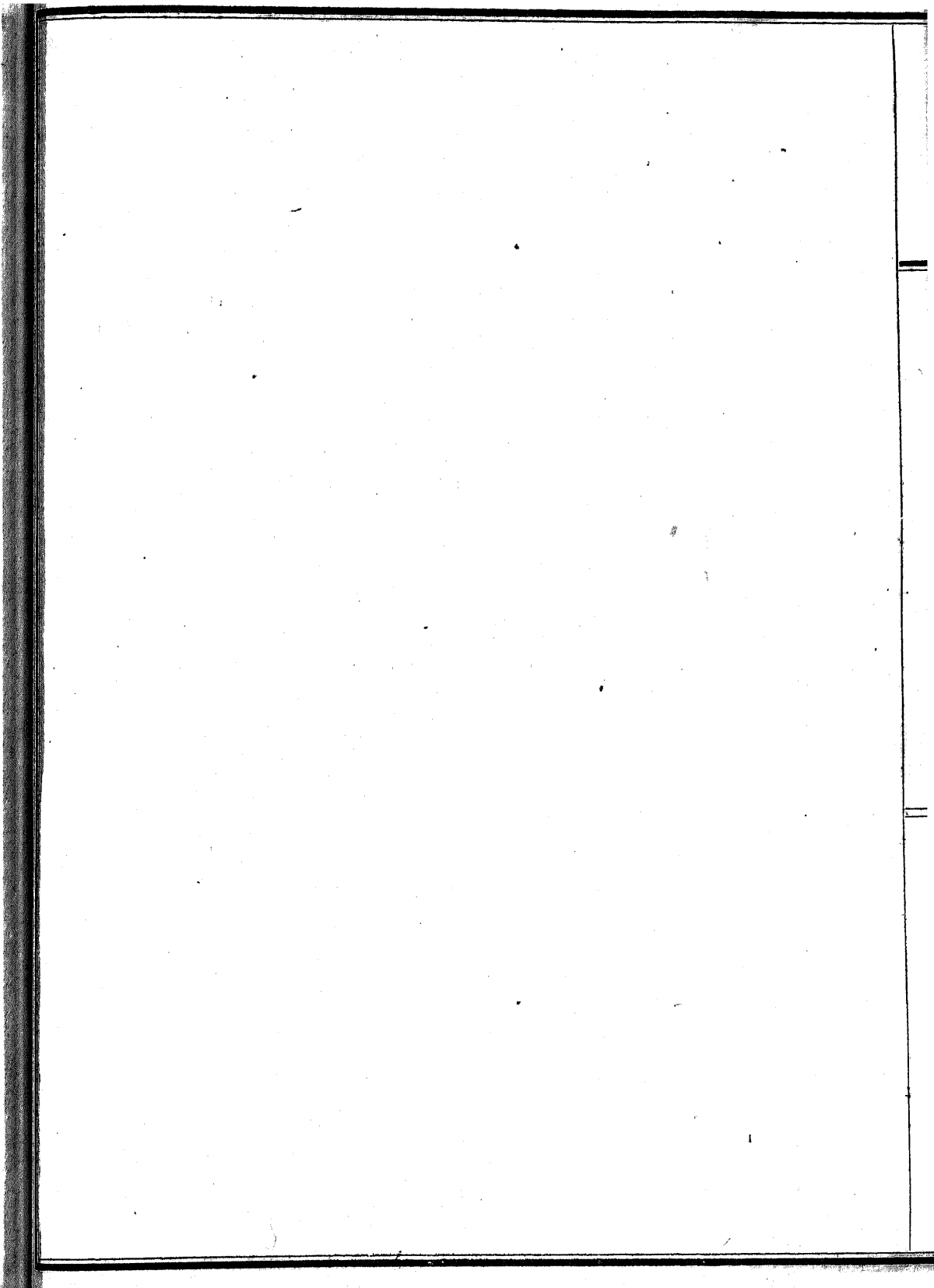


品目	員數	單價	金額	員
船渠堤之部				
小計	一〇、八六一		二〇八、九五〇四七〇	
砂 O.P. 以上	一五、一三四	〇九〇〇	一三、六二〇六〇〇	
全 O.P. 以下	二〇五、八五七	〇五〇〇	一〇二、九二八五〇〇	
小計	二二〇、九九一		一一六、五四九一〇〇	
蛇籠長五間	六、〇六〇	五七七〇	三四、九六六二〇〇	
全四間	一、七六〇	四八二〇	八、四八三二〇〇	
小計	七、八二〇		四三、四四九四〇〇	
割石	五一、三五八	七〇〇〇	三五九、五〇六〇〇〇	
礫	八八〇	一一〇〇〇	一〇、五六〇〇〇〇	
計			九九八、二四八九六〇	

砂 O.P. 以上	四二、四二六	一〇〇〇	四二、四二六〇〇〇	
砂 O.P. 以下	三三、八四五	〇五〇〇	一六、九二二五〇〇	
小計	七六、二七一		五九、三四八五〇〇	
杉杭長十二尺	一三、四二五	〇四四〇	五、九〇七〇〇〇	
全長十五尺	三、三〇〇	〇七三〇	二、四〇九〇〇〇	
全長十八尺	八二五	〇七三〇	六〇二、二五〇	
小計	一七、五五〇		八、九一八二五〇	
噸石重量二分ノ一噸	六八、九〇〇	〇五五〇	三七、八九五〇〇〇	
全四分ノ一噸	二九、〇〇〇	〇二五〇	七、二五〇〇〇〇	
小計	九七、九〇〇		四五、一四五〇〇〇	
割石	一〇、五六〇	七〇〇〇	七三、九二〇〇〇〇	
混泥土塊重量五噸	八二五	二〇九二〇	一七、二五九〇〇〇	
沈床	二二、四一三	二六八〇	六〇、〇六六八四〇	



第一計畫突堤船渠堤護岸工事物料明細書



第一計畫突堤船渠堤護岸工事物料明細書  
 杉杭長九尺乃至十二尺 參萬四千五百九拾八本

品目	摘要	員數	單	價	金員
杉杭	一本	三四、五九八	〇三〇〇	一〇、三七九四〇〇	
削上賃 <small>(頭切揃尖 削鉄輪篸 込取外)</small>	一本ニ付 大工四厘 手傳四分	一、三八三九二	〇〇三五〇〇	四八四三七二	
工場迄運搬費	全 人夫一分	三、四五九八〇	〇二三〇	七九五七五四	
打込賃			〇〇九二	三、一八三〇一六	
計				一五、一八八五二二	
杉杭長十五尺乃至十八尺 貳萬七千五百拾七本					
杉杭	一本	二七、五一七	〇四三〇	一一、八三三三一〇	
削上賃 全上	一本ニ付 大工一分 手傳一分	二、七五二七〇	〇〇三五〇〇	六八七九二五	
工場迄運搬費	全 人夫一分五厘	四、一二七五五	〇二三〇	九四九三三七	
打込賃			〇二〇七	五、六九六〇一九	

杉杭長 廿二尺乃至 四十六百貳拾七本

計	杉杭	削上賃 全上	工場迄運搬費 全	打込賃
	一本	一本ニ付 大工一分五厘 手傳一分五厘	人夫三分	
	本	四、六二七	一、三八八一〇	〇六〇〇
		〇七五〇	〇二三〇	二、七七六二〇〇
		三、四七〇二五〇	三一九二六三	六、九八二一四四
		二四二九一八	一七三五一三	
		二〇三五〇〇	〇二五〇〇	
		〇〇三五〇〇	〇〇三五〇〇	
		三二六〇	〇二三〇	一、九五三八二〇
		七、六七四〇四〇	七〇六二〇	一〇〇七二七六六
		〇八三〇	〇二五〇〇	
		〇〇三五〇〇	四七〇八〇〇	
		〇〇三五〇〇	四七〇八〇〇	
		三、二二一	七〇六二〇	
		八、一五〇	一、六〇五五〇	
		二六、一六九六五〇	〇二三〇	
		三三七二五五	〇〇三五〇〇	
		二四〇八二五	〇〇三五〇〇	
		三六九二六五	一〇五〇	
		三、三七一五五〇		
		三〇、四八八四四五		

杉杭長 三十三尺乃至 三十六尺 貳千三百五拾四本

計	杉杭	削上賃 全上	工場迄運搬費 全	打込賃
	一本	一本ニ付 大工二分 手傳二分	人夫三分	
	本	二、三五四	一、三八八一〇	〇六〇〇
		〇七五〇	〇二三〇	二、七七六二〇〇
		三、四七〇二五〇	三一九二六三	六、九八二一四四
		二四二九一八	一七三五一三	
		二〇三五〇〇	〇二五〇〇	
		〇〇三五〇〇	〇〇三五〇〇	
		三二六〇	〇二三〇	一、九五三八二〇
		七、六七四〇四〇	七〇六二〇	一〇〇七二七六六
		〇八三〇	〇二五〇〇	
		〇〇三五〇〇	四七〇八〇〇	
		〇〇三五〇〇	四七〇八〇〇	
		三、二二一	七〇六二〇	
		八、一五〇	一、六〇五五〇	
		二六、一六九六五〇	〇二三〇	
		三三七二五五	〇〇三五〇〇	
		二四〇八二五	〇〇三五〇〇	
		三六九二六五	一〇五〇	
		三、三七一五五〇		
		三〇、四八八四四五		

杉杭長 三十九尺乃至 四十五尺 參千貳百拾壹本

計	杉杭	削上賃 全上	工場迄運搬費 全	打込賃
	一本	一本ニ付 大工三分 手傳三分	人夫五分	
	本	三、二二一	一、三八八一〇	〇六〇〇
		〇七五〇	〇二三〇	二、七七六二〇〇
		三、四七〇二五〇	三一九二六三	六、九八二一四四
		二四二九一八	一七三五一三	
		二〇三五〇〇	〇二五〇〇	
		〇〇三五〇〇	〇〇三五〇〇	
		三二六〇	〇二三〇	一、九五三八二〇
		七、六七四〇四〇	七〇六二〇	一〇〇七二七六六
		〇八三〇	〇二五〇〇	
		〇〇三五〇〇	四七〇八〇〇	
		〇〇三五〇〇	四七〇八〇〇	
		三、二二一	七〇六二〇	
		八、一五〇	一、六〇五五〇	
		二六、一六九六五〇	〇二三〇	
		三三七二五五	〇〇三五〇〇	
		二四〇八二五	〇〇三五〇〇	
		三六九二六五	一〇五〇	
		三、三七一五五〇		
		三〇、四八八四四五		

杉杭長 四拾八尺 七百四拾貳本

杉杭長 五拾四尺 貳拾三本

計	杉杭	削上賃 全上	工場迄運搬費 全	打込賃
	一本	一本ニ付 大工四分 手傳四分	人夫八分	
	本	七、四二	一、三八八一〇	〇六〇〇
		〇七五〇	〇二三〇	二、七七六二〇〇
		三、四七〇二五〇	三一九二六三	六、九八二一四四
		二四二九一八	一七三五一三	
		二〇三五〇〇	〇二五〇〇	
		〇〇三五〇〇	〇〇三五〇〇	
		三二六〇	〇二三〇	一、九五三八二〇
		七、六七四〇四〇	七〇六二〇	一〇〇七二七六六
		〇八三〇	〇二五〇〇	
		〇〇三五〇〇	四七〇八〇〇	
		〇〇三五〇〇	四七〇八〇〇	
		三、二二一	七〇六二〇	
		八、一五〇	一、六〇五五〇	
		二六、一六九六五〇	〇二三〇	
		三三七二五五	〇〇三五〇〇	
		二四〇八二五	〇〇三五〇〇	
		三六九二六五	一〇五〇	
		三、三七一五五〇		
		三〇、四八八四四五		

杉	杭	一	本	二七〇〇	二七四〇〇	七三九八〇〇
計						一一三三五七〇
打	込	賃			一五〇〇	七三五〇〇
工場	迄	運搬	費	全	〇二二〇	一一二七〇
削	上	賃	全上	一本二付	二四四五〇〇	八五七五
手	傳	工	五分		〇〇三五〇〇	六一二五
人	夫	一	人		〇二二〇	
杉	杭	長六拾尺	四拾九本	四九	二〇九〇〇	一、〇二四一〇〇
計						四一三四〇二
打	込	賃			一三五〇	三一〇五〇
工場	迄	運搬	費	全	〇二二〇	四二二二
削	上	賃	全上	一本二付	九九二〇〇	三三二〇〇
手	傳	工	四分		〇〇三五〇〇	二二〇〇〇
人	夫	八	分		〇二二〇	

杉杭長六拾六尺 貳拾七本

杉	杭	一	本	二七〇〇	二七四〇〇	七三九八〇〇
計						八〇〇二八〇
打	込	賃			一六五〇	四四五五〇
工場	迄	運搬	費	全	〇二二〇	六二二〇
削	上	賃	全上	一本二付	一六二二〇〇	四五六七〇〇
手	傳	工	六分		〇〇三五〇〇	四〇五〇〇
人	夫	一	人		〇二二〇	

甲號沈床 五萬三千七百八拾坪

品	目	摘	要	員	數	單	價	金	員
粗	朶	一	坪	貳拾五束五分	一、三七一、三九〇〇〇		〇〇八〇	一〇九、七一、二二〇〇	
柵	粗	朶	六	分	三二、二六八〇〇		〇二五〇	四、八四〇二〇〇	
杭	木	全	九	分	四八、四〇二〇〇		〇〇六五	三、一四六一三〇	
二	子	繩	貳	房	一〇七、五六〇〇〇〇		〇〇〇一六	一、二九〇七二〇〇	
三	子	繩	壹	房	一二九、〇七二〇〇〇		〇〇〇一二	一、二九〇七二〇〇	
鐵	線	全	貳	拾	一、三四四、五〇〇〇〇		〇〇〇四	五、三七八〇〇〇	
人	夫	全	貳	人	一三四、四五〇〇〇		〇二二〇	三〇、九二三五〇〇	

乙號沈床 八萬八千七百九拾貳坪

計	粗	柵	杭	二子繩	三子繩	人
	梁一坪	梁全	木全	藁藤全	上全	夫全
	貳拾四束	六分	九分	貳貳房	壹貳房	貳人三分
	二、一三一、〇〇八	五三、二七五二〇	七九、九一二八〇	一七七、五八四〇〇	二二三、一〇〇八〇	二〇四、二二一六〇
	〇〇八〇	〇一五〇	〇〇六五	〇〇〇六	〇〇〇二	〇二三〇
	一七〇、四八〇	七、九九一二八〇	五、一九四三三二	一、〇六五〇〇四	二、一三一〇〇八	四六、九七〇九六八
	〇六四〇			一、五九八二五六	二、三三七、五六二九九六	
	一五八、一九三八七〇					

混凝土塊六噸(長六尺巾四尺橫四尺)四千四百五拾壹塊

品目	假積(立尺)	實積	員數	單價	價金	員
破碎石	一〇六〇二		四七一、八九五〇二	〇〇四八五	二二、八八六九〇八	

全五噸(長五尺巾四尺橫四尺)壹万九千貳拾塊

計	砂	膠灰	製作費	運搬揚卸据付費
	三五三四	一七六七		
	一五七、二九八三四	七八、六四九一七	九六	九六
	〇〇二〇	〇九〇〇	〇〇二〇	〇〇二五
	三、一四五九六七	七〇、七八四二五三	八、五四五九二〇	六、四〇九四四〇
				二二、七七二四八八

全四噸(長四尺巾四尺橫四尺)五千百四拾五塊

計	破碎石	砂	膠灰	製作費	運搬揚卸据付費
	八八三二	二九四四	一四七二		
	一、六七九、八四六四〇	五五九、九四八八〇	二七九、九七四四〇	八〇一、五二一、六〇〇〇〇	八〇一、五二一、六〇〇〇〇
	〇〇四八五	〇〇二〇	〇九〇〇	〇〇二〇	〇〇一五
	八一、四七二五五〇	一一、一九八九七六	二五一、九七六九六〇	三〇、四三二〇〇〇	二二、八二四〇〇〇
					三九七、九〇四四八六

品目	摘要	員數	單價	金額	員
破碎石	七〇六八	三六三、六四八六〇	〇〇四八五	一七、六三六九五七	
砂	二三五六	一二一、二一六二〇	〇〇二〇	二、四二四三二四	
膠灰	一二七八	六〇、六〇八一〇	〇九〇〇	五四、五四七二九〇	
製作費	六四	三二九、二八〇〇〇	〇〇二〇	六、五八五六〇〇	
運搬揚卸据付費	六四	三二九、二八〇〇〇	〇〇二五	四、九三九二〇〇	
計				八六、一三三三七二	
破碎石	四〇〇二	一七、六四八八二	〇〇四八五	八五五九六八	
砂	一三三四	五、八三八八四	〇〇二〇	一一六七七七	
膠灰	六六七	二、九四一四七	〇九〇〇	二、六四七三二三	
製作費	三六	一五、八七六〇〇	〇〇二〇	三、一七五二〇	
運搬揚卸据付費	三六	一五、八七六〇〇	〇〇二五	二、三八一四〇	
計				四、一七五七二八	

全貳噸半(長四尺巾三尺橫三尺)四百四拾壹塊

重量壹噸半噸石 六萬貳千七百個

品目	摘要	員數	單價	金額	員
石材	二一五〇	一、三四八、〇五〇〇〇	〇〇〇六	八、〇八八三〇〇	
穿鑽	長五尺四寸 徑八分	五四	〇〇八〇	二七、〇八六四〇〇	
爆裂藥	五四	三、三八五、八〇〇〇〇	〇〇〇一五	五、〇七八七〇〇	
石工	〇三五	二一、九四五〇〇	〇五〇〇	一〇、九七二五〇〇	
船積揚卸	四人	二五〇、八〇〇〇〇	〇二三〇	五七、六八四〇〇〇	
運搬費			〇六六〇	四一、三八二〇〇〇	
計				一五〇、二九二九〇〇	
石材	一四四〇	一、四二一、二八〇〇〇	〇〇〇六	八、五二七六八〇	
穿鑽	長二尺四寸 徑七分	二四	〇〇七〇	一六、五八一六〇〇	
爆裂藥	二四	二、三六、八八〇〇〇	〇〇〇一五	三、五五三二〇〇	

重量壹噸石 九萬八千七百個



石	船積揚卸	運搬費	計
〇人	二人		
一九七四〇〇	二四六、七五〇〇		
〇五〇〇	〇二三〇	〇四三八	
九、八七〇〇〇	五六、七五二五〇〇	四三、二三〇六〇〇	一三八、五一五五八〇

重量四分ノ三噸石 三万四千八百六拾個

石	穿鑽徑長七壹分尺	爆裂藥	石工	船積揚卸	運搬費	計
一〇才	一尺	一〇匁	〇人	一人		
三七六、四八八〇〇	三四、八六〇〇〇	三四八、六〇〇〇〇	三、四八六〇〇	六一、〇〇五〇〇		
〇〇〇六	〇〇七〇	〇〇〇一五	〇五〇〇	〇二二三〇	〇三二九	
二、二五八九二八	二、四四〇二〇〇	五二二九〇〇	一、七四三〇〇〇	一四、〇三一五〇	一一、四六八九四〇	三三、四六五一一八

重量半噸石 貳拾三万五千八百八拾個

石	穿鑽徑長六七分寸	爆裂藥	石工	船積揚卸	運搬費	計
七才	〇尺	七匁	〇人	〇人		
一、六九八、三三六〇〇	一六五、一一六〇〇	一、六五一、一六〇〇〇	二、三五八八〇〇	一八八、七〇四〇〇		
〇〇〇六	〇〇六〇	〇〇〇一五	〇五〇〇	〇二三〇	〇二二〇	
一〇、一九〇〇一六	九、九〇六九六〇	二、四七六七四〇	一一、七九四〇〇〇	四三、四〇一九二〇	五一、八九三六〇〇	一一九、六六三二二六

重量四分ノ一噸石 拾九萬三千百六拾個

石	穿鑽徑長五五分寸	爆裂藥	石工	船積揚卸
三才	〇尺	五匁	〇人	〇人
六九五、三七六〇〇	九六、五八〇〇〇	九六五、八〇〇〇〇	一三、五二二〇〇	三八、六三二〇〇
〇〇〇六	〇〇五〇	〇〇〇一五	〇五〇〇	〇二三〇
四、一七二二五六	四、八二九〇〇〇	一、四四八七〇〇	六、七六〇六〇〇	八、八八五三六〇

運搬費	計	割石 (一個一才内外) 拾六萬六千七百拾八坪	〇二一〇	二二、三四七六〇〇
石材	一五〇〇才	一五〇、〇〇七、七〇〇〇	〇〇〇六	一五〇、〇四六二〇〇
穿鑽長十尺	一〇尺	一、六六七、一八〇〇〇	〇〇五〇	八三、三五九〇〇〇
烈爆藥	一〇〇匁	一六、六七一、八〇〇〇	〇〇〇一五	二五、〇〇七七〇〇
石工	三人	五〇〇、一五四〇〇	〇五〇〇	二五〇、〇七七〇〇〇
船積揚卸	二人	三三三、四三六〇〇	〇二三〇	七六、六九〇二八〇
運搬費			三五一五	五八六、〇一三七七〇
計				一一、二七一、一九三九五〇

運搬費	計	破碎石 (混泥土用) 壹万千七百貳拾七坪〇三二七	〇〇〇六	一〇、五五四三二九
石材	一五〇才	一、七五九、〇五四七六	〇〇〇六	一〇、九〇六一三九
穿鑽長十五尺五寸	一五尺	一八一、七六八九九	〇〇六〇	

爆裂藥	一五〇匁	一、七五九、〇五四七六	〇〇〇一五	二、六三八五八二
石工	三人	三五、一八一〇	〇五〇〇	一七、五九〇五五〇
人夫	一五人	一七五、九〇五四八	〇二三〇	四〇、四五八二六〇
運搬費			三四八七	四〇、八九二一六〇
計				一二三、〇四〇〇二〇

竹	長五間目通 五寸六寸交合	四八〇〇	八六六、一六〇〇〇	〇〇七〇	六〇、六三二二〇〇
籠造夫	三〇〇	五四、一三五〇〇	〇三〇〇	一六、二四〇五〇〇	
栗石詰込夫	三五〇	六三、一五七五〇	〇二三〇	一四、五二六二二五	
据付及運搬夫	二〇〇	三六、〇九〇〇〇	〇三五〇	一二、六三一五〇〇	
計				一〇四、〇二九四二五	

竹	長五間目通 五寸六寸交合	三九〇〇	一八三、三〇〇〇〇	〇〇七〇	一一、八三二〇〇〇
全長四間徑四尺 四千七百本					

淀川改修後施工三係ノ護岸工事物料明細書

計	据付及運搬夫	栗石詰込夫	籠造夫
	二〇〇	二八〇	二五〇
	九、四〇〇	一三、一六〇	一一、七五〇
	〇三三	〇二二	〇三〇
	三、二九〇	三、〇二六	三、五二五
二二、六七二	三、二九〇	三、〇二六	三、五二五
八〇	〇〇〇	〇〇〇	〇〇〇
二二、七五二	三、二九〇	三、〇二六	三、五二五

淀川改修後施工ニ係ル護岸工事物料明細書  
杉杭長九尺至十二尺乃四千四百九拾貳本

品目	摘要	員數	單價	金額	員數
杉杭	壹本ニ付 大工四厘 手傳四分	四、四九二〇〇	〇三〇〇	一、三四七六〇〇	
工場迄運搬費	全 人夫一分	四四九二〇	〇二三〇	一〇三三一六	
打込賃			〇〇九二	四一三二六四	
計				一、九七一九八八	
杉杭	一本ニ付 大工一分 手傳一分	四〇八〇〇	〇四三〇	一七五四四〇	
工場迄運搬費	全 人夫一分五厘	四〇八〇〇	〇二三〇	一四〇七六	
打込賃			〇二〇七	八四四五六	

乙號沈床 九千四百貳拾七坪

計	粗	柵	二子繩	三子繩	人	計	石	穿鑽	爆裂藥
	梁	木	藁藤	上全	夫		材	長十尺	全
	一坪	全	全	全	全		一坪	全	百
	二十	九	二二	一二	二		百	十	十
	四			房	人		五	尺	尺
	束	分	房	四分	三分		十	才	才
	二二六、二四八〇〇	八、四八四三〇	一八、八五四〇〇〇	二二、六二四八〇〇	二一、六八二二〇		四四三、五五〇〇〇	二九、五七〇〇〇	二九五、七〇〇〇
	〇〇八〇	〇〇六五	〇〇〇〇	〇〇〇〇	〇二三〇		〇〇〇六	〇〇五〇	〇〇一五
	一八、〇九九八四〇	五五一四八〇	一一三二二四	二二六二四八	四、九八八八三		二、六六一三〇〇	一、四七八五〇〇	四四三五五〇
	八四八四三〇		二二六二四八	一六九六八六	二五、二二一九三九				
	二九八四五二								

割石(一個一才内外) 貳千九百五拾七坪

計	運搬費	船積揚卸	石工
	全	全	全
		二	三
		人	人
		五、九一四〇〇	八、八七一〇〇
	三五一五	〇二三〇	〇五〇〇
	一〇、三九三八五五	一、三六〇二二〇	四、四三五五〇〇
	二〇、七七二九二五		

砂 六千百貳拾壹坪

全	砂
O.P. 以下	O.P. 以上
三、五〇一〇〇	二、六二〇〇〇
〇五〇〇	〇九〇〇
一、七五〇五〇〇	二、三五八〇〇〇

第二計畫ニ係ル(第一計畫増加スヘキ分)増工物料調

種別	數量	單價	金額	員
埋立 O.P. 以下上	三三二〇〇 二四一五〇	〇〇八〇〇 〇〇五〇〇	二六五、七七六 一三、〇七五	〇〇〇〇 〇〇〇〇
橋梁	四〇〇	二二〇〇〇	八、八〇〇	〇〇〇
橋臺	七五	二〇〇〇〇	一、五〇〇	〇〇〇
計			二八八、一五二	〇〇〇

第二計畫ニ係ル(第一計畫ニ對スル)増工廢工ノ内護岸工物料  
及橋梁土地買收費差引表

第二計畫ニ係ル(第一計畫ヨリ)増工廢工ノ内護岸工物料  
及橋梁土地買收費差引表

品目	要記	目數	員數	金	員	
粗 朶	沈床用	束	一四〇、六四〇	〇〇	一一、二五二	二〇〇
杭 木	全上用	本	五、二七四	〇〇	三四二	八一〇
柵 朶	全上用	束	三、五一六	〇〇	五二七	四〇〇
杉 丸 太	長九尺ヨリ十五尺迄 末口各三寸五分 護岸工用	本	三、五五二	〇〇	一、〇六五	三〇〇
二 子 繩	藤 沈床用	筋	一一、七二〇	〇〇	一四〇	六三二
三 子 繩	全 上	筋	一四、〇六四	〇〇	一四〇	六四〇
石 材	割 石 三十万七千五百才	噸	一九、四八七	四五	一、八四二	三〇〇
砂	護岸工用	坪	二、七七二	〇〇	一、九七一	二〇〇
穿 鑽	割石用	尺	二〇、四七〇	〇〇	一、〇二三	五〇〇
爆 藥	全上用	匁	二〇四、七〇〇	〇〇	三〇七	〇五〇





第二計畫ニ係ル(第一計畫ヨリ)増工廢工ノ内護岸工物料  
及橋梁土地買收費調

品目	要記	目數	員數	金	員
粗 朶	沈床用	束	一四〇、六四〇〇〇	一一、二五二二〇〇	
枕 木	全上用	本	五、二七四〇〇	三四二八二〇	
細 粗 朶	全上用	束	三、五一六〇〇	五二七四〇〇	
杉 丸 太	長九尺ヨリ十五尺迄 末口各三寸五分 護岸工用	本	三、五五一〇〇	一、〇六五三〇〇	
二 子 繩	藤 沈床用	筋	一一、七二〇〇〇	一四七〇六三二〇	
三 子 繩	全 上	筋	一四、〇六四〇〇	一四〇五六四〇〇	
石 材	割 石 八十七万七千九百五十才	吨	一九、四八七四五	一、八四二二三〇〇	
砂	護岸工用	坪	二、七七二〇〇	一、九七二二〇〇	
穿 鑽	割石用	尺	二〇、四七〇〇〇	一、〇二三五〇〇	
爆 烈 藥	全上用	匁	二〇四、七〇〇〇〇	三〇七〇五〇	

第二計畫二係ル(第一計畫ニ對スル)廢工護岸工物料明細書

計	民有土地家屋買上費	橋 臺	橋 梁	手 傳 人 夫	大 工	石 工	石 材 運 搬 費	打 込 費
							割石用	杉杭用
	坪	坪	坪	人	人	人	坪	本
	二九、三三二〇〇	四五〇〇〇	一、四〇四〇〇	二〇、三八一一四	一四二〇四	七、一四六〇〇		三、五五一〇〇
六五、三八三三四	一、一七二八八〇	九、〇〇〇〇〇	三〇、八八八〇〇	四、六九〇五〇三	四九七一四	三、五七三〇〇	七、一九五二〇五	三二六六九二

第二計畫ニ係ル(第一計畫ヨリ)廢工護岸工物料明細書  
 杭杉長九尺乃至十二尺乃至三千五百五拾壹本

品目	摘要	員數	單價	金額	員
杉杭	一本ニ付 大工四厘 手傳四厘	一四二〇〇	〇三〇〇	一、〇六五二〇〇	
工場迄運搬費	全 人夫一分	三五五二〇	〇二三〇	八、一六七三	
打込費			〇〇九二	三、二六六九二	
計				一、五五八八八九	

乙號沈床 五千八百六拾坪

粗	粗	粗	粗
一坪	六	九	全
二、十、四束	分	分	房房
一四〇、六四〇〇	三、五一六〇〇	五、二七四〇〇	一一、七二〇〇〇
〇〇八〇	〇二五〇	〇〇六五	〇〇一〇六
一一、二五一二〇〇	五、二七四〇〇	三四二八一〇	一四、〇〇六四〇〇

三子繩	全上	一二	房房	五四	分分	一四、〇六四	八、七九〇	〇〇	〇〇	〇〇	一四〇六四
人	夫全	二人	三人	三分		一三、四七八	〇〇	〇二三〇		三、〇九九	九四〇
計										一五、六七八	四三〇

割石 貳千四拾七坪

石	材一坪	百五十才	三〇七、〇五〇	〇〇六	一、八四二	三〇〇
穿	鐵全	十尺	二〇、四七〇	〇〇五	一、〇二三	五〇〇
爆烈藥	全	百	二〇四、七〇〇	〇〇一五	三〇七	〇五〇
石工	全	三人	六、一四一	〇五〇	三、〇七〇	五〇〇
船積揚卸	全	二人	四、〇九四	〇二三〇	九四一	六二〇
運費	全			三五二五	七、一九五	二〇五
計					一四、三八〇	一七五

H 斷面長千五間ニ用ニル職工

石工	千五人	〇五〇〇	五〇二五〇〇
----	-----	------	--------

人	夫	貳千三百拾貳人	〇二三〇	五三二七六〇
---	---	---------	------	--------

砂 貳千七百七拾貳坪

砂	O.P. 以上	一、四六三	〇〇	〇九〇〇	一、三一六	七〇〇
全	O.P. 以下	一、三〇九	〇〇	〇五〇〇	六五四	五〇〇
計		二、七七二	〇〇		一九七二	二〇〇〇

大阪築港工事用諸船製造概算直積書

The table is a large grid with approximately 10 columns and 20 rows. The grid lines are faint and the table is currently empty of any data.

大阪築港工事用諸船製造概算直積書

一 石材運搬用汽船數艘新造

但シ石材三拾立坪ヲ積載運漕爲シ得ヘキ構造ニシテ其船体  
ノ尺寸ハ大略左ノ如シ  
船 体 長百六拾呎  
幅貳拾七呎

深拾三呎六吋

機關ハ逆立直働表面凝縮聯成公稱六拾五馬力ノモノ一基之  
レニ恰當スヘキ鋼鑊製汽罐ヲ据付

本船ハ鋼鑊船材ヲ以テ製作シ重量三吨ニ耐ユヘキ扛重機貳  
基ヲ据付廣大ナル艙口ヲ開設シテ其積卸ニ便ス

速力一時間凡八海里乃至八海里半ヲ進航スヘキ豫定トス

代價壹艘ニ付

金七萬八千圓也

一砂礫運搬用汽船數艘新造

但シ砂礫參百吨ヲ容ルヘキ底開キ扉ヲ有スル艙室ヲ構造ス

其船体ノ寸尺ハ大畧如左

船体 長百貳拾五呎

幅貳拾三呎

深 九 呎

機關ハ逆立直働表面凝縮聯成公稱五拾馬力ノモノ壹基之レ

ニ恰當スヘキ鋼鑊製汽罐ヲ据付速力一時間凡八海里乃至八

海里半ヲ進航スヘキ豫定トス

本船ハ鋼鑊船材ヲ以テ製作シ艙底扉開閉機等ヲ具有ス

代價壹艘ニ付

金四萬五千圓也

一土砂運漕用底開扉ヲ有スルモノ數拾艘新造

但シ土砂五拾吨ヲ積載運漕爲シ得ヘキモノニシテ其船体ノ

寸尺ハ大畧如左

船体 長五拾貳呎

幅拾四呎

深八呎六吋

載砂吃水六呎八吋

本船ハ鋼鑊船材ヲ以テ製作シ砂艙ヲ貳ヶ所ニ區分設置スル

モノニシテ艙底ニ開閉扉ヲ有シ浚渫シタル土砂ヲ深海ニ棄

ツルノ用ニ供ス扉開閉器具、錨、綱、信號燈器等ヲ具備ス

代價壹艘ニ付

金四千圓也



一土砂運漕用横開扉ヲ有スルモノ數拾艘新造

但シ土砂五拾吨ヲ積載運漕爲シ得ヘキモノニシテ其船体ノ寸尺ハ大略如左

船体 長六拾五呎

幅拾五呎六吋

深五呎

吃水三呎

本船ノ構造ハ前項全様ニシテ只異ナル所ハ其吃水尤モ淺ク淺洲ニ放棄スルノ用ニ供スルモノニシテ船底ノ扉ヲ船底側面ニ附着シ扉ノ開閉モ亦其上面ニ向ツテ爲スモノトス

代價壹艘ニ付

金四千五百圓也

一曳船用汽船數艘新造

但シ前項土砂運漕船拾艘ヲ曳クノ力ヲ有スルモノニシテ其

船体ノ寸尺ハ大畧如左

船体 長八拾呎

幅拾七呎

深八呎六吋

機關ハ双暗車式ニシテ逆立直働表面凝縮聯成公稱拾五馬力ノモノ貳基之レニ恰當スヘキ鋼鍊製汽罐壹個ヲ据付本船ハ鋼鍊船材ヲ以テ製作シ航海器具等全備

代價壹艘ニ付

金壹萬九千五百圓也

一巡視用木造小蒸氣船大小數艘新造

大ノ分

船体 長四拾貳呎

幅拾呎

深六呎

公稱八馬力高壓單列瀛箭機關据付船底ニ瀛鐘給養貯水々箱  
ヲ備フ

代價壹艘ニ付

金貳千七百圓也

小ノ分

船体 長三拾呎

幅八呎六吋

深四呎六吋

公稱四馬力高壓單列瀛箭機關据付

代價壹艘ニ付

金壹千四百五拾圓也

一 舢舨新造 壹艘

木造長凡六拾呎幅貳拾呎ニシテ重量六吨ヲ卷上ケ得ヘキ人  
力扛重機壹基据付

代價

金八千五百圓也

以上概略ノ豫算ニシテ猶精査ノ上ハ多少其寸法構造ニ變更  
ヲ要スルコト可有之代價ニ至ツテモ亦物價ノ昇降工業ノ繁  
閑ニヨリ異動ヲ生スルコト可有之單ニ其概要ヲ御參考迄ニ  
呈出致候

右之通

大阪鐵工所

明治廿七年四月二十一日

甲 賀 卯 吉 印

大阪築港取調御掛

岩佐政吉殿

*[Faint, illegible text, likely bleed-through from the reverse side of the page]*

天保山建家代價積書

天保山建家代價積書

一大阪稅關

壹棟

桁梁間 七四間

西洋造平家

此坪

貳拾八坪

右買取代金七百圓

貳拾五圓

右引建料金百六拾貳圓四拾錢

五圓八拾錢

一全附屬家

壹棟

桁梁間 五三間

西洋造平家

此坪

拾五坪

右買取代金參百圓

貳拾圓

右引建料金七拾五圓

五圓

一拾八番屋敷奧ニ有ル

壹棟

梁間 三二間

此建坪六坪

右買取代金七拾貳圓

拾貳圓

右引建料金貳拾四圓

四圓

一八拾六番屋敷第貳號 是八建家ノ際堀方ニ付手當

右金參拾圓

一全附屬家便所 一半間

此建坪五合

右買取代金四圓五拾錢

右引建料金貳圓

一六拾番屋敷 庇三坪 便所物置 四坪 合建坪七坪

右買取代金參拾壹圓五拾錢

四圓五拾錢

右引建料金拾四圓

貳圓

一八拾七番屋敷 壹棟 梁間 十四間

此建坪四拾坪

右買取代金貳百拾六圓

五圓四拾錢

右引建料金百貳拾圓

三圓

一六拾壹番 壹棟 梁間 三間半

此建坪拾四坪

右買取代金六拾參圓

四圓五拾錢

右引建料金四拾貳圓

三圓

一九拾壹番屋敷

壹棟 梁間 三間半

此建坪拾四坪

外ニ附屬貳坪

合建坪 拾六坪

右買取代金百貳拾圓

七圓五拾錢

右引建料金五拾六圓

三圓五拾錢

一九拾番 風呂屋

壹棟 梁間 四間半  
桁行 三間七分五厘

此建坪拾六坪八合七勺

右買取代金參百參拾七圓四拾錢

貳拾圓

右引建料金百拾八圓九錢

七圓

一全所附屬家

建坪四坪五合

右買取代金貳拾七圓

六圓

右引建料金拾壹圓貳拾五錢

貳圓五拾錢

一全所隣

壹棟 前側 三間  
與行 六間半

建坪拾九坪五合

右買取代金百五拾六圓

八圓

右引建料金六拾貳圓四拾錢

三圓貳拾錢

一九拾九番屋敷

壹棟 前側 四間半  
與行 三間半

建坪 拾五坪七合五勺

外ニ參坪

合建坪拾八坪七合五勺

右買取代金百貳拾壹圓八拾七錢五厘

六圓五拾錢

右引建料金五拾六圓貳拾五錢

三圓

一全所便所 壹ヶ所

右買取代金四圓

右引建料金貳圓

貳圓

一全所裏ニアル

壹棟

梁間 五間半

拾六坪五合

外ニ五合便所

合建坪拾七坪

右買取代金九拾參圓五拾錢

五圓五拾錢

右引建料金參拾九圓拾錢

貳圓參拾錢

一百番屋敷

壹棟

梁間 二間半

拾壹坪

右買取代金六拾六圓

六圓

右引建料金參拾五圓貳拾錢

三圓貳拾錢

一南ノ風呂屋跡

高塀 六間半

右塀ヨリ庇アリ 四間半

貳坪五合

右買取代金貳拾六圓

右引建料金拾圓

一南ノ風呂屋跡

壹棟

梁間 二間半

此建坪拾坪

右買取代金貳百圓

貳拾圓

右引建料金六拾圓

六圓

一全所ニ上等井戸壹ヶ所

右買取代金貳拾五圓

右引建料金拾五圓

一全所

壹棟

四間

建坪 拾貳坪

外 = 玄關壹坪

合建坪拾三坪

右買取代金貳百八拾六圓

貳拾貳圓

右引建料金九拾壹圓

七圓

一百壹番屋敷

壹棟

梁間 三間  
桁行 九間

建地坪數貳拾七坪

右買取代金百參拾五圓

五圓

右引建料金五拾九圓四拾錢

貳圓貳拾錢

一前風呂屋及板家

壹棟

梁間 二間半  
桁行 四間半

九坪

右買取代金四拾五圓

五圓

右引建料金拾九圓八拾錢

貳圓貳拾錢

一全所隣

壹棟

梁間 二間  
桁行 二間

貳坪

右買取代金拾圓

五圓

右引建料金四圓四拾錢

貳圓貳拾錢

一八拾八番屋敷

壹棟

梁間 二間半  
桁行 二間半

五坪

右買取代金貳拾五圓

五圓

右引建料金拾圓

貳圓

一六拾六番屋敷



一九拾六番屋敷

壹棟

梁間五二間

拾坪

右買取代金五拾參圓

五圓三拾錢

右引建料金貳拾貳圓

貳圓貳拾錢

一消毒所

壹棟

梁間四二間半

九坪

右買取代金百拾七圓

拾參圓

右引建料金四拾圓五拾錢

四圓五拾錢

一全所

壹棟

梁間三一間

建坪三坪

右買取代金參拾圓

拾圓

右引建料金拾貳圓

四圓

一全所

壹棟

梁間十五間半

建坪五拾貳坪五合

右買取代金五百貳拾五圓

拾圓

右引建料金貳百拾圓

四圓

一全所

壹棟

梁間六二間半

建坪拾五坪

外三貳坪

合拾七坪

右買取代金貳百四圓

拾貳圓

右引建料金六拾八圓

四圓

一全所

壹棟

梁間六四間

建坪貳拾四坪

梁間六四間

右買取代金貳百八拾八圓

拾貳圓

一全所

壹棟

梁間 六二間

建坪拾貳坪

右買取代金百四拾四圓

拾貳圓

右引建料金四拾八圓

四圓

一九拾壹番

壹棟

梁間 三間半

拾四坪

外 = 七坪

合貳拾壹坪

右買取代金百參拾八圓六拾錢

六圓六拾錢

右引建料金七拾參圓五拾錢

參圓五拾錢

建坪合計四百五拾壹坪九合七夕

外 = 堀ノ類并 = 井戸等ノ代價

買取代金

合計四千五百六拾四圓參拾七錢五厘

引建料

合計千六百五拾九圓貳拾九錢

