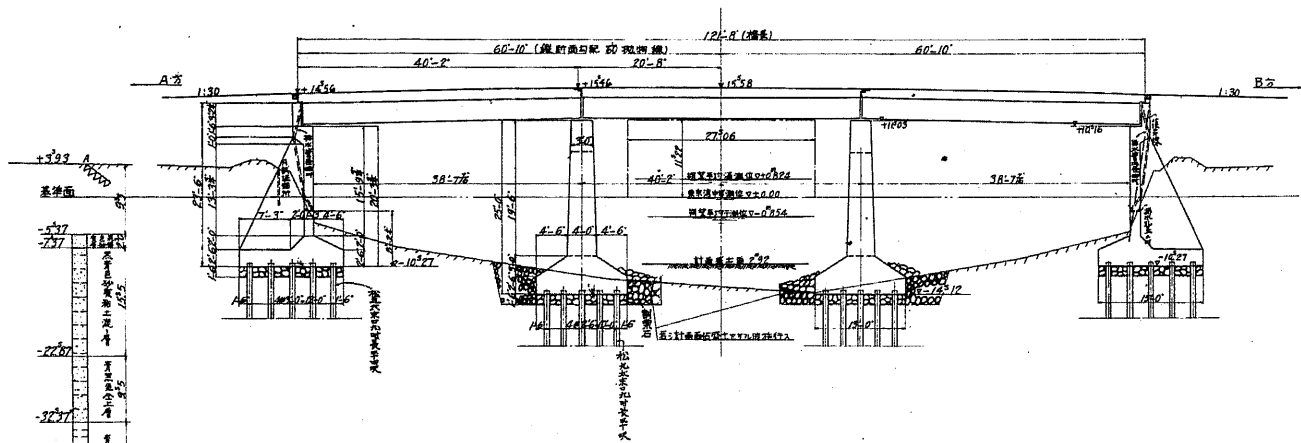
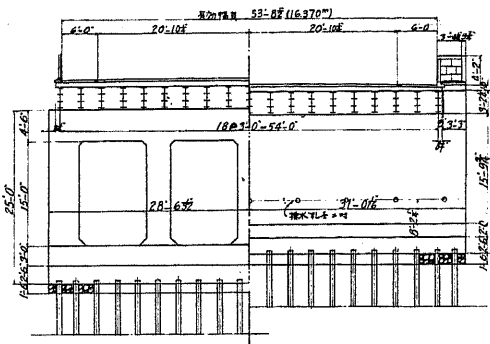


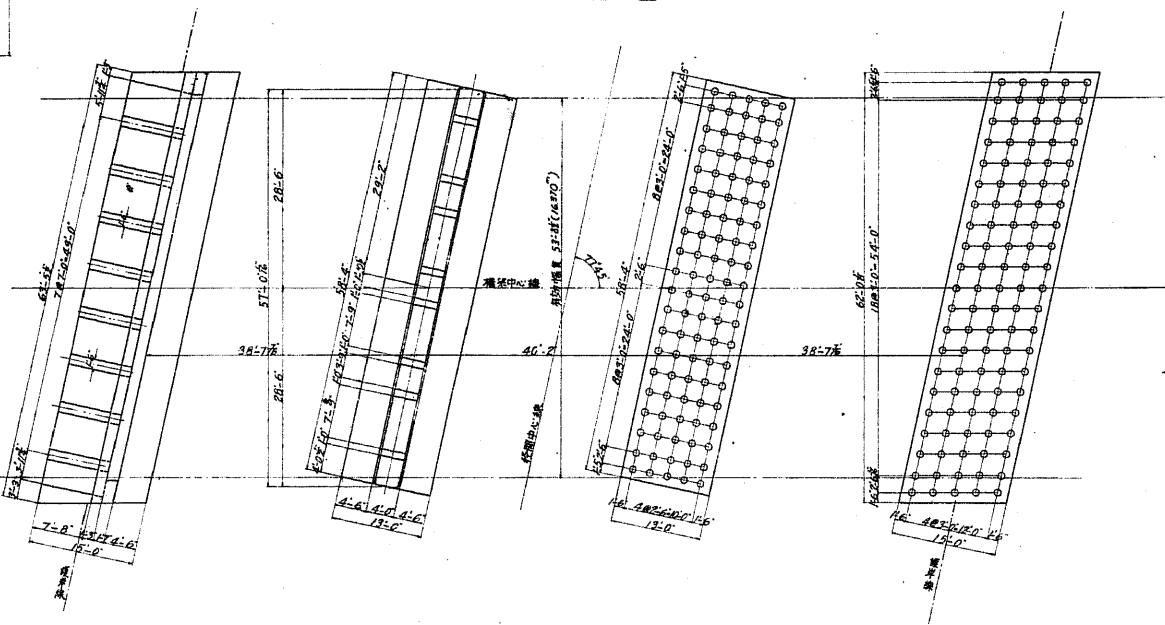
路面中心線縱断面圖



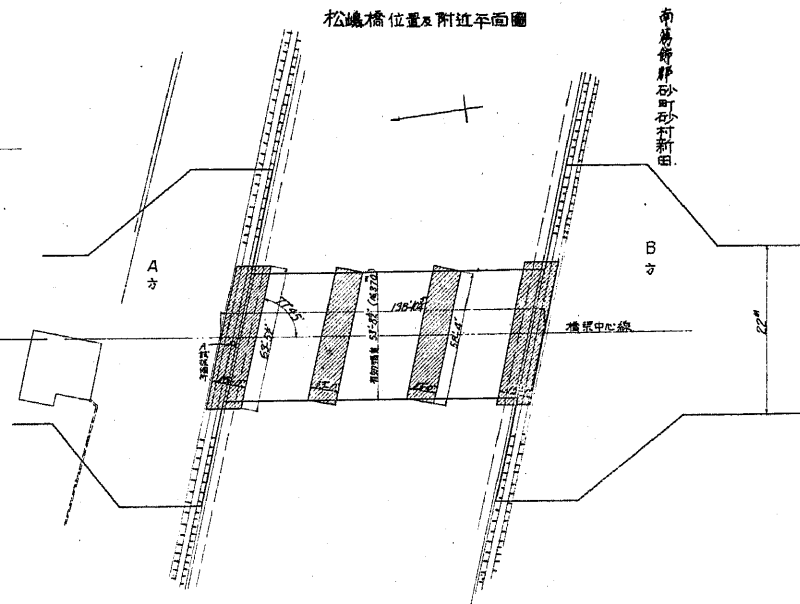
橋脚正面 橋臺正面



平面圖



松島橋位置及附近平面圖



松島橋

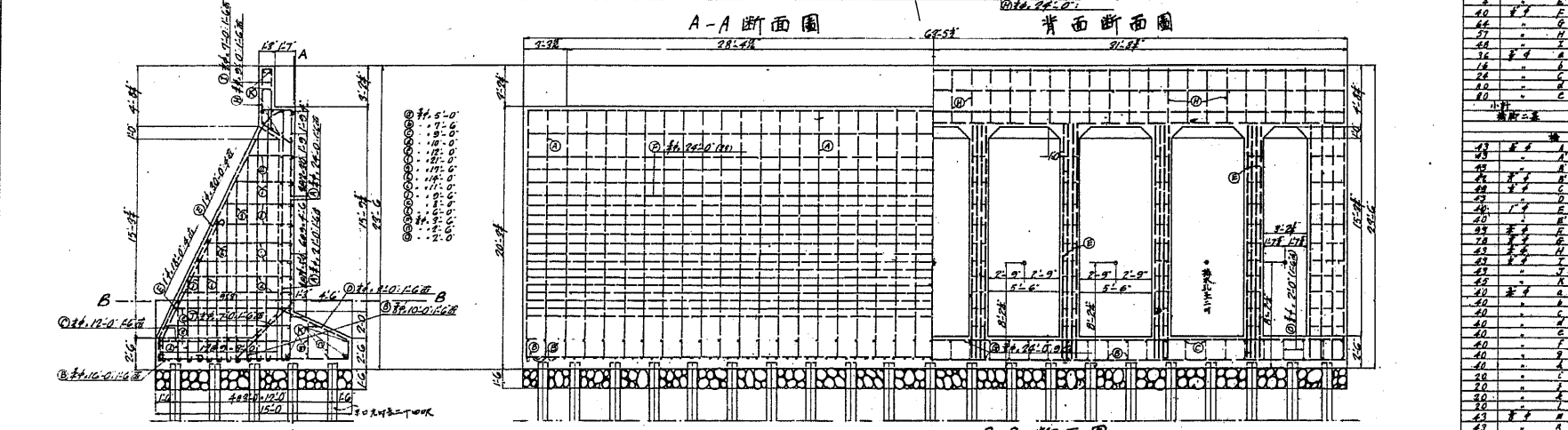
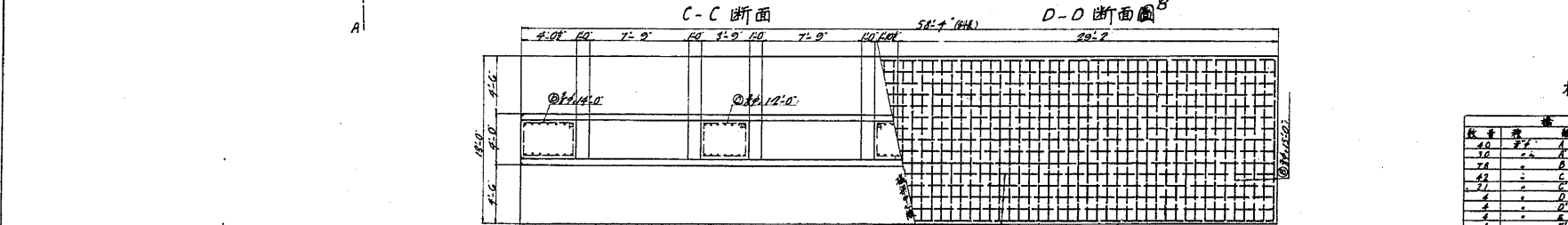
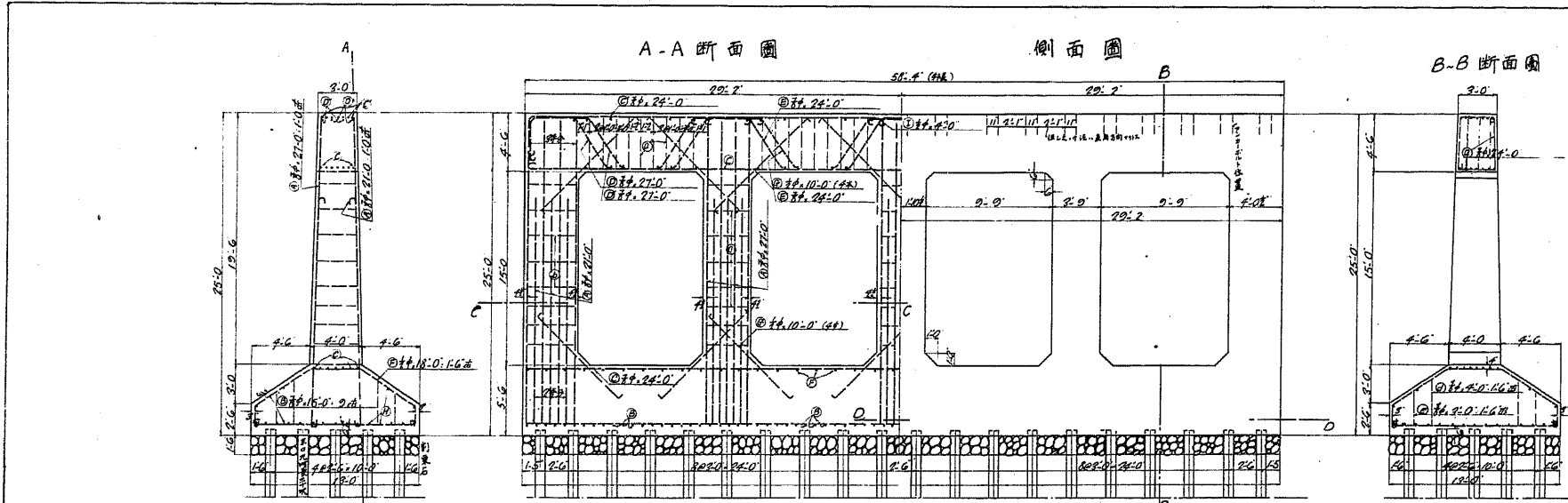
橋長121'-0" 幅員53'-8" (16.37)

三徑間構成工形鋼

中央支間 39'-0" 側支間 30'-11"

一般圖

松島橋全四枚の内 第一



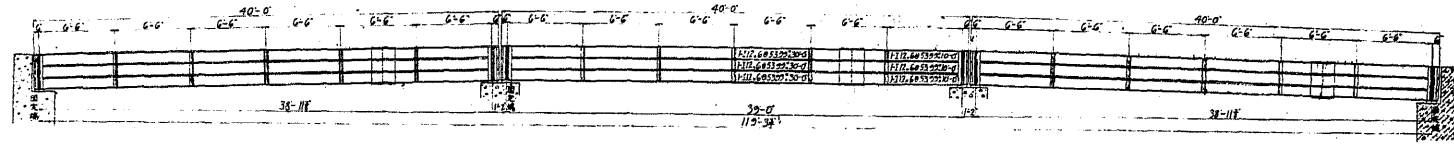
材料表

数量	规格	重量	数量	规格	重量
40	㉑	2.7	0	㉑	2.20
24	㉒	1.5	0	㉒	2.58
42	㉓	2.4	0	㉓	2.60
27	㉔	2.2	0	㉔	1.90
4	㉕	2.7	0	㉕	2.27
2	㉖	2.2	0	㉖	1.26
40	㉗	1.8	0	㉗	4.21
42	㉘	1.0	0	㉘	4.20
37	㉙	2.4	0	㉙	2.14
42	㉚	2.2	0	㉚	1.26
36	㉛	2.4	0	㉛	1.90
16	㉜	1.4	0	㉜	2.0
24	㉝	1.2	0	㉝	1.88
40	㉞	2.0	0	㉞	1.90
40	㉟	2.0	0	㉟	2.0
小計					17.267
数量					24.784 = 120
42	㉑	2.4	0	㉑	1.520
40	㉒	1.6	0	㉒	1.038
42	㉓	1.0	0	㉓	6.29
40	㉔	2.0	0	㉔	3.45
40	㉕	2.0	0	㉕	2.50
40	㉖	1.0	0	㉖	1.264
40	㉗	1.8	0	㉗	1.928
42	㉘	2.4	0	㉘	3.255
42	㉙	2.4	0	㉙	3.255
42	㉚	2.4	0	㉚	3.27
42	㉛	2.4	0	㉛	2.61
42	㉜	2.4	0	㉜	2.61
42	㉝	2.4	0	㉝	2.61
42	㉞	2.4	0	㉞	2.61
42	㉟	2.4	0	㉟	2.61
42	㊱	2.4	0	㊱	2.61
42	㊲	2.4	0	㊲	2.61
42	㊳	2.4	0	㊳	2.61
42	㊴	2.4	0	㊴	2.61
42	㊵	2.4	0	㊵	2.61
42	㊶	2.4	0	㊶	2.61
42	㊷	2.4	0	㊷	2.61
42	㊸	2.4	0	㊸	2.61
42	㊹	2.4	0	㊹	2.61
42	㊺	2.4	0	㊺	2.61
42	㊻	2.4	0	㊻	2.61
42	㊼	2.4	0	㊼	2.61
42	㊽	2.4	0	㊽	2.61
42	㊾	2.4	0	㊾	2.61
42	㊿	2.4	0	㊿	2.61
小計					26.222
数量					52.881 = 256

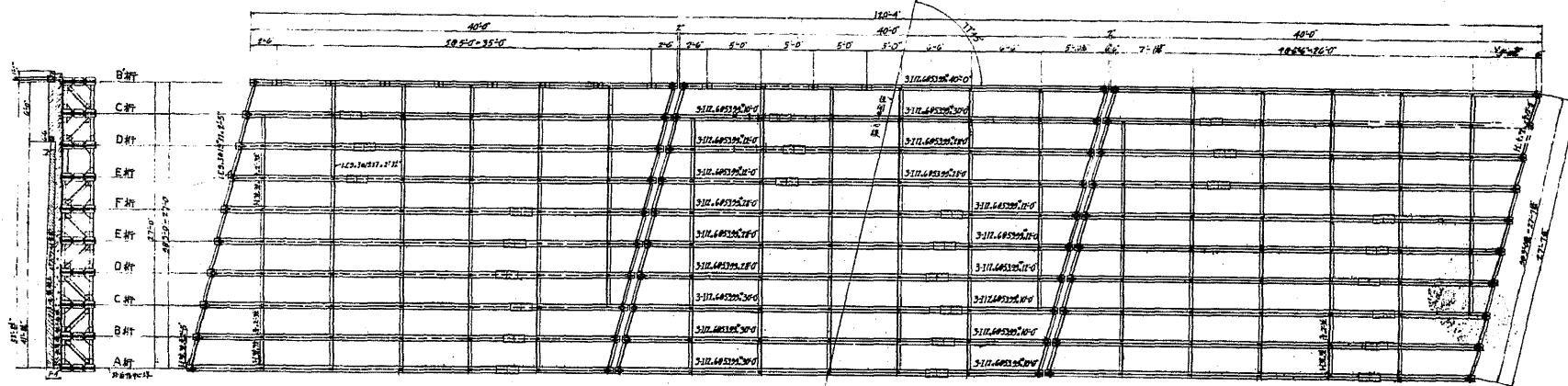
規格	接合長	内端部寸	寸
㉑	2.6	12.7	12.7
㉒	2.0	13.0	13.0
㉓	1.2	9	9
㉔	1.6	6	6
㉕	2.6	9	9

松島橋  
 橋長121'-0" 幅員53'-02"(16"37")  
 三徑間構成工形鋼  
 中央支間33'-0" 側支間38'-11 1/2"  
 下部構造  
 松島橋全図の内 第二

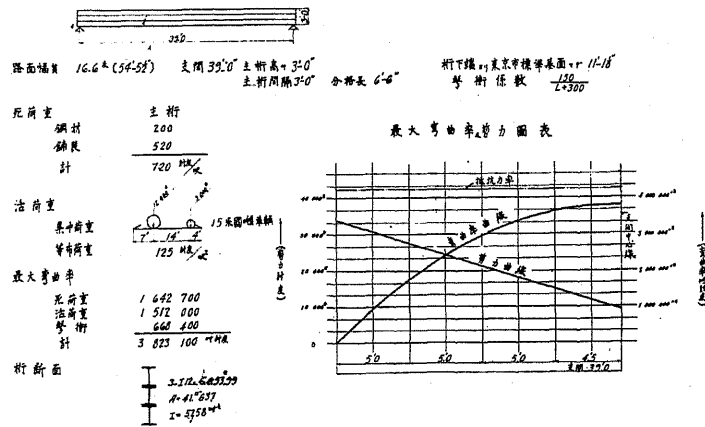
I 桁一般圖



I 桁平面圖



支間長拾九呎 I 桁應力圖表



路面幅員 16.6' (5.4-5.8) 支間 39'-0" 主桁高 3'-0" 主桁間隔 3'-0" 分桁長 6'-0"

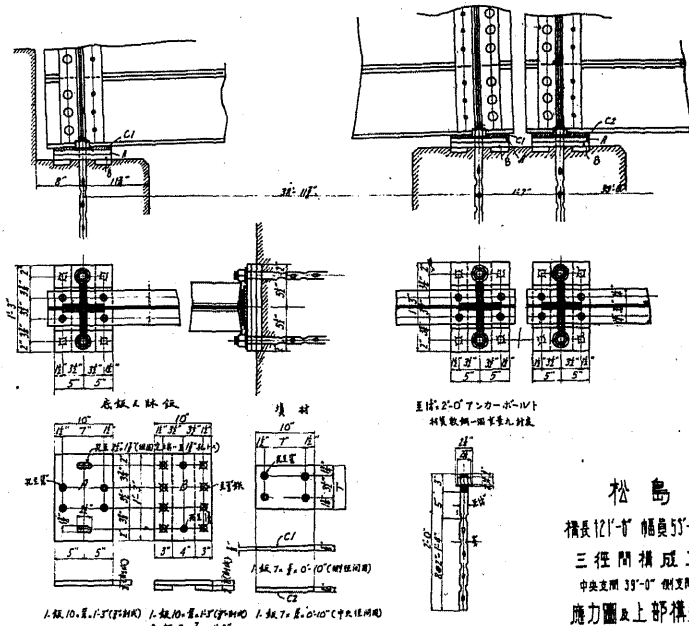
桁下線 東京中環橋學場面 11'-18" 桁係數 1/2300

桁重量	鋼材	主桁	200
	鋪設		520
	計		720 M
活荷重	集中荷重	15 米圓錐橋載	
	平均荷重		
	計		125 M
最大彎矩	桁重量	1 642 700	
	活荷重	1 512 000	
	計	3 053 100 M	
桁斷面	主桁	3-12.6x230	
	分桁	4-11.2x77	
	計	2-5758	
抵抗力量		4 254 700 M	
極限應力	$f_c$	14 200 磅/吋 <sup>2</sup>	
	$f_t$	12 100	
最大剪力	桁重量	14 100	
	活荷重	13 200	
	計	27 300 M	
最大反力		34 200 M	
桁底面 0.7x 反力		400 M/吋	

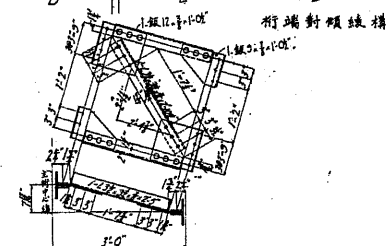
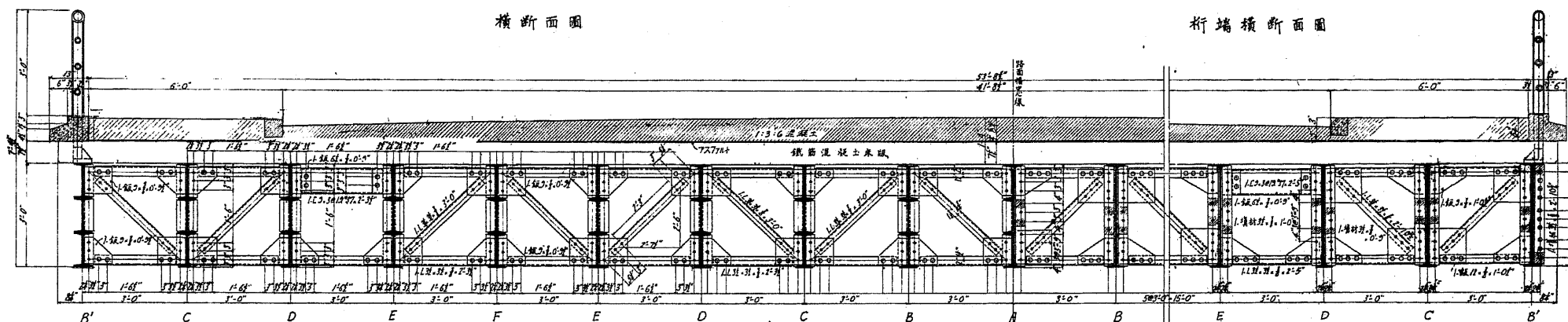
最大彎矩應力圖表

員數	類別	重量(噸)
3	A 桁	21.222
6	B 桁	43.224
12	C 桁	86.572
12	D 桁	86.572
12	E 桁	86.572
6	F 桁	43.224
6	G 桁	43.224
3	橫樑 對開桁	46.050
	桁交材	14.357
	計	478.786
		213.723

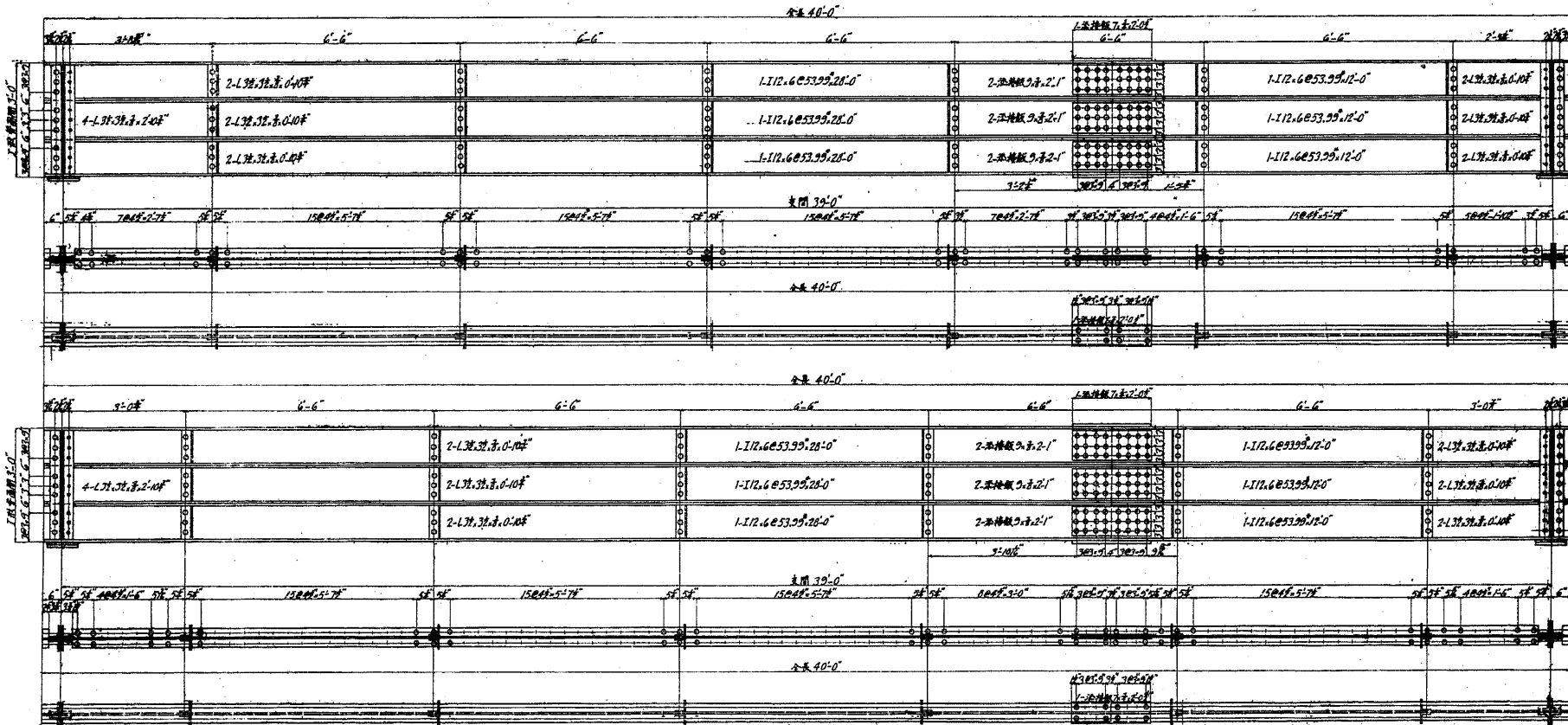
桁底構造



松島橋  
 橋長 121'-0" 橋寬 55'-6" (16" 3/4)  
 三徑間構成 I 形鋼  
 中央支間 39'-0" 側支間 33'-11 1/2"  
 應力圖及上部構造一般圖



主桁圖



E 桁



符號	說明
○+	工字鋼 普通鋼
□	鋼筋混凝土
○	鋼釘
◇	鋼板
△	鋼筋 普通鋼
▽	鋼筋 鋼筋
○	鋼筋
○×	鋼筋 鋼筋
○	鋼筋 (註: 記號 400 磅)

下弦

松島橋  
 橋長 121'-0" 幅員 53'-6" (16<sup>m</sup> 37)  
 三徑間構成工形鋼  
 中央支間 33'-0" 側支間 30'-11"  
 主桁