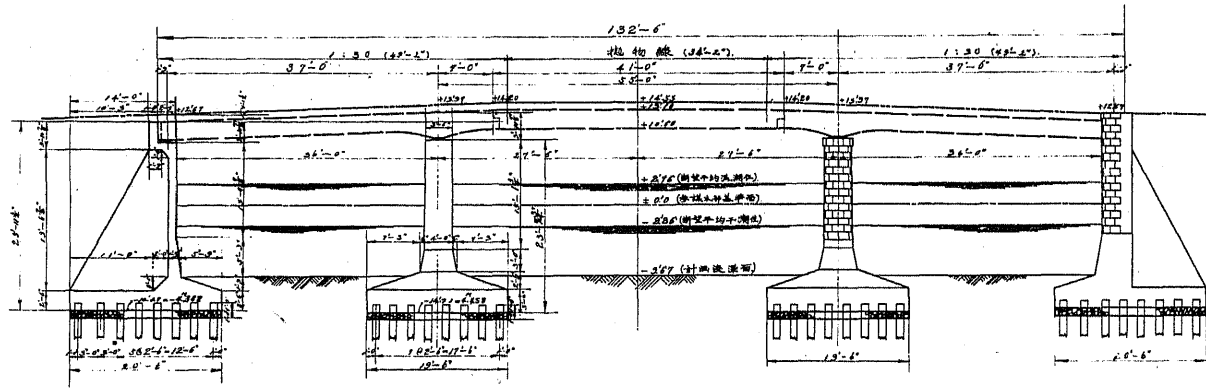
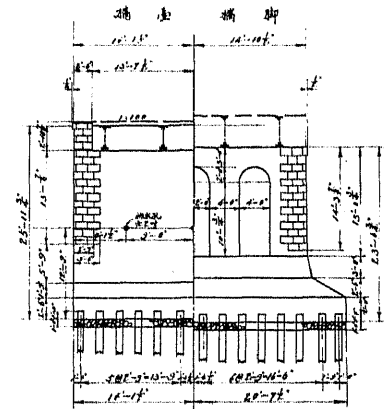


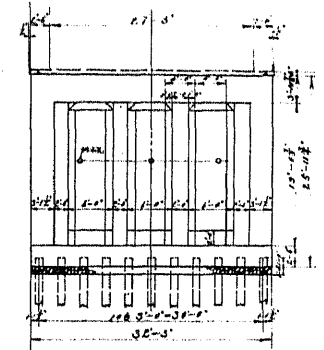
縱斷面圖



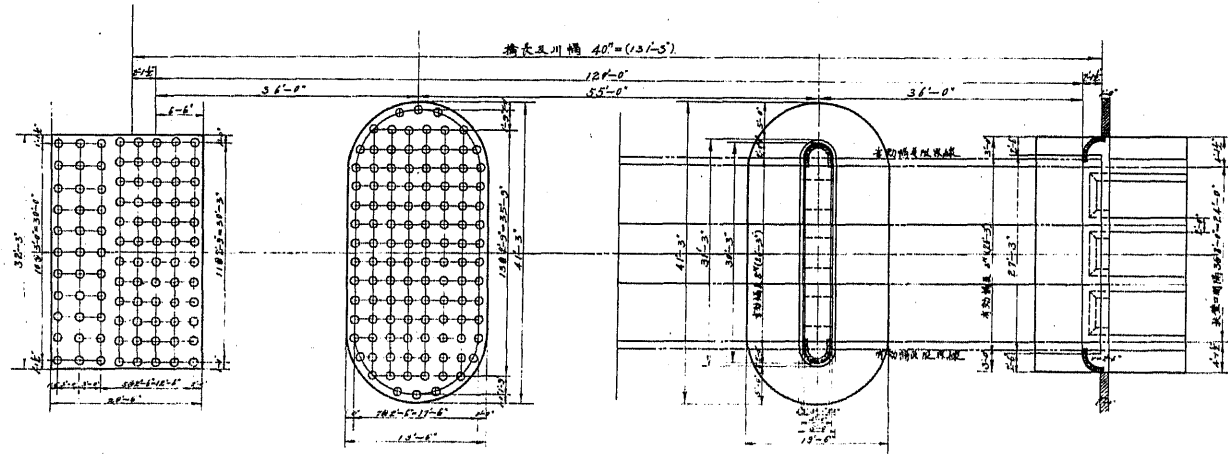
橋臺橋脚正面圖



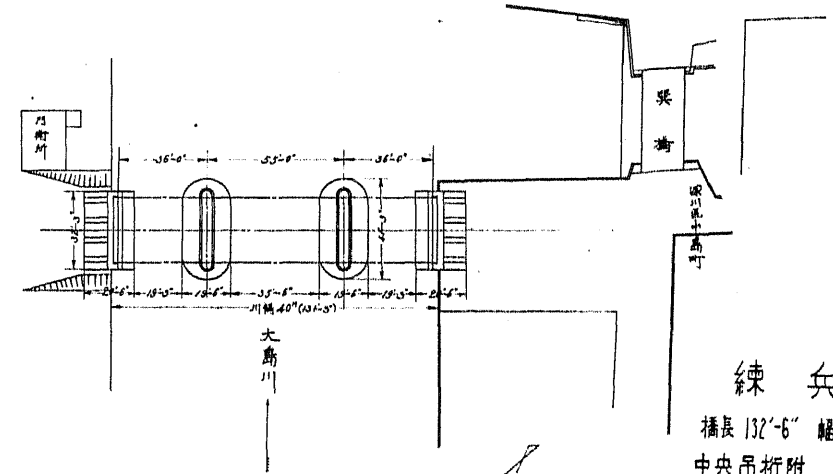
橋臺背面圖



平面圖



橋大橋附近實測平面圖



練兵橋

橋長 132'-6" 幅員 26'-3" (8")

中央吊桁附 鋼板突桁

中央支間 55'-0" 側支間 37'-6"

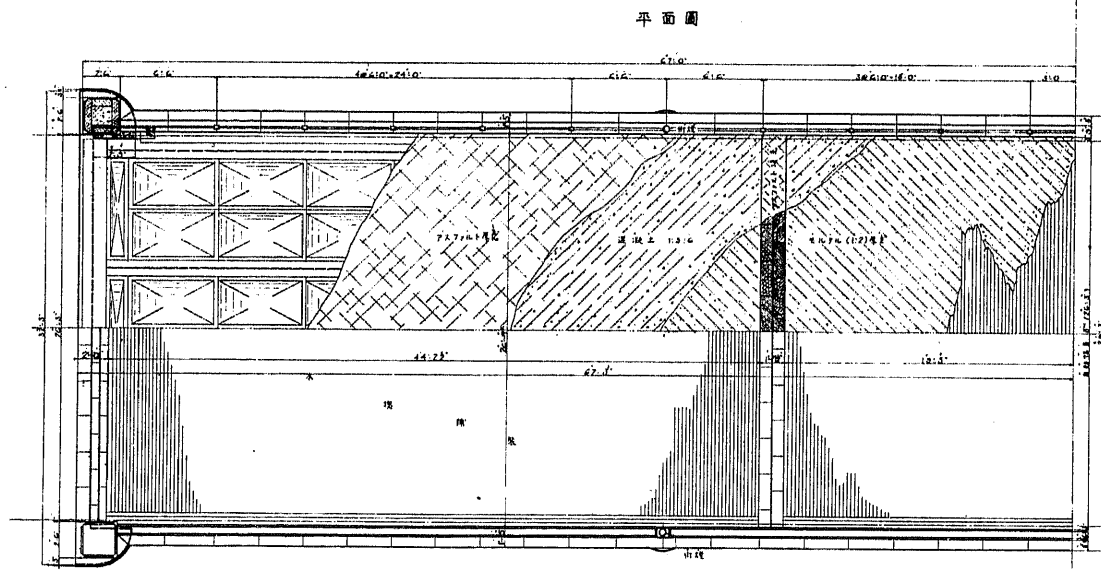
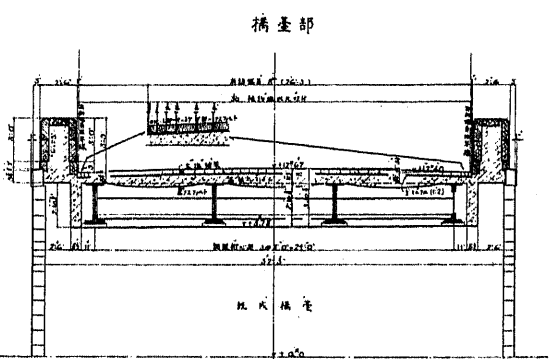
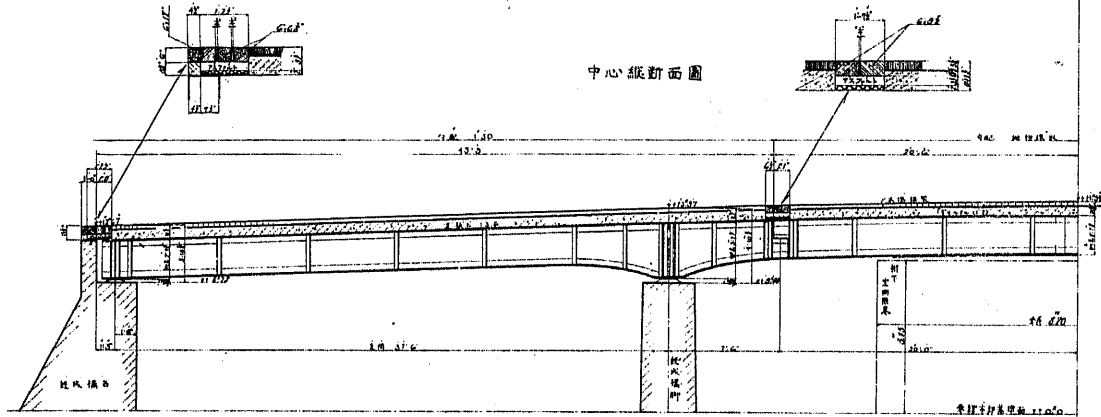
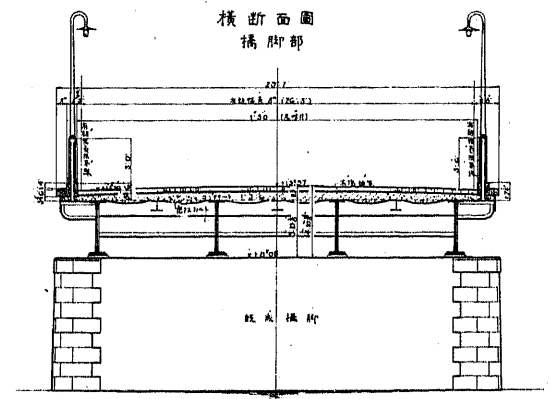
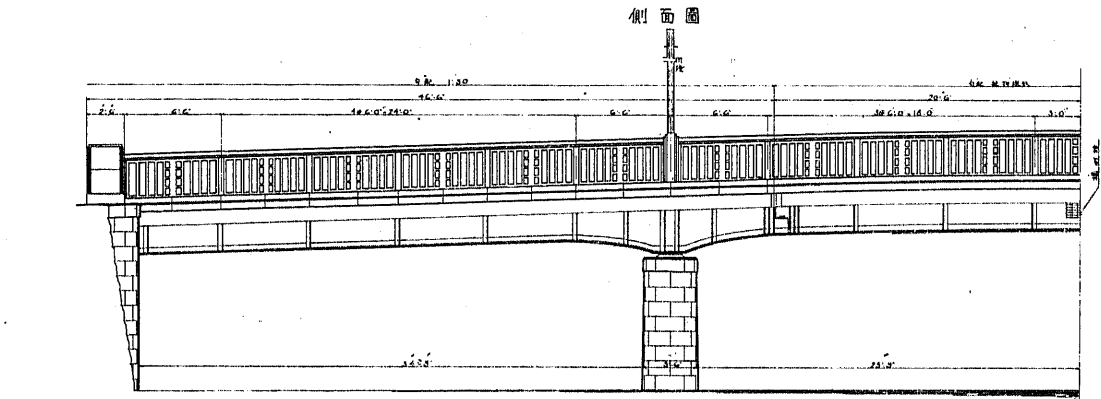
中央吊徑間 40'-0"

突桁徑間 7'-6"

側鎖徑間 37'-6"

一般圖 共一

練兵橋全十枚内第一



全物鋼材列表

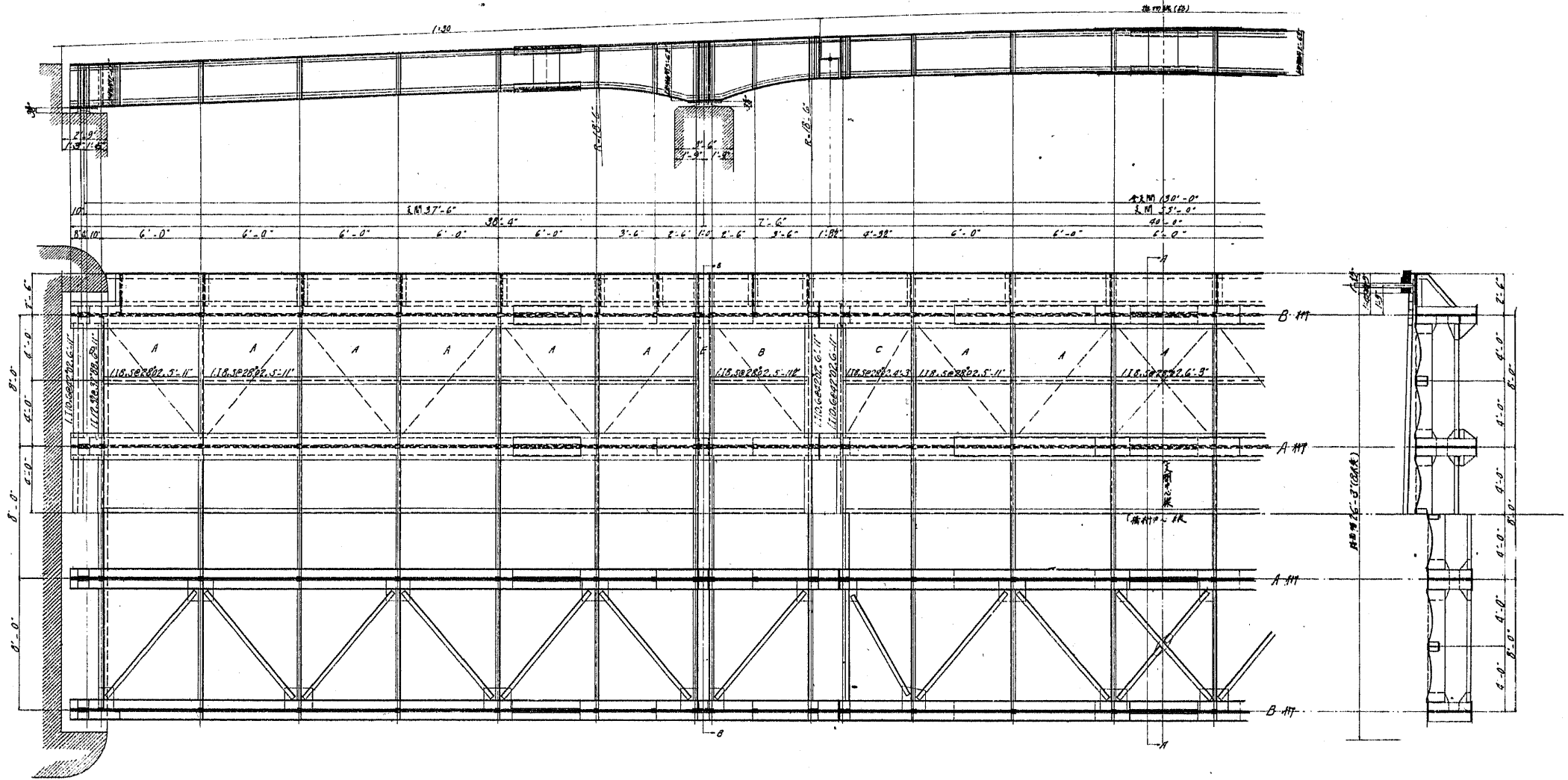
數量	種類	一單位 (c)	全量 (c)	備註
2	70x2x	150	300	橋脚基礎
5	"	40	200	橋脚基礎
2	"	15	30	鋼釘
1	鋼板	100	100	"
17	鋼釘	10000	170000	全物鋼材
總重量			8716	
70x2x鋼材			8337	
鋼釘重量			379	

練兵橋  
 橋長 132'-6" 幅員 26'-3" (8")  
 中央吊桁附 鋼板突桁  
 中央支間 55'-0" 側支間 37'-6"  
 中央吊桁間 40'-0"  
 突桁徑間 7'-6"  
 側桁徑間 37'-6"  
 一般圖 共二  
 練兵橋全十枚內第二

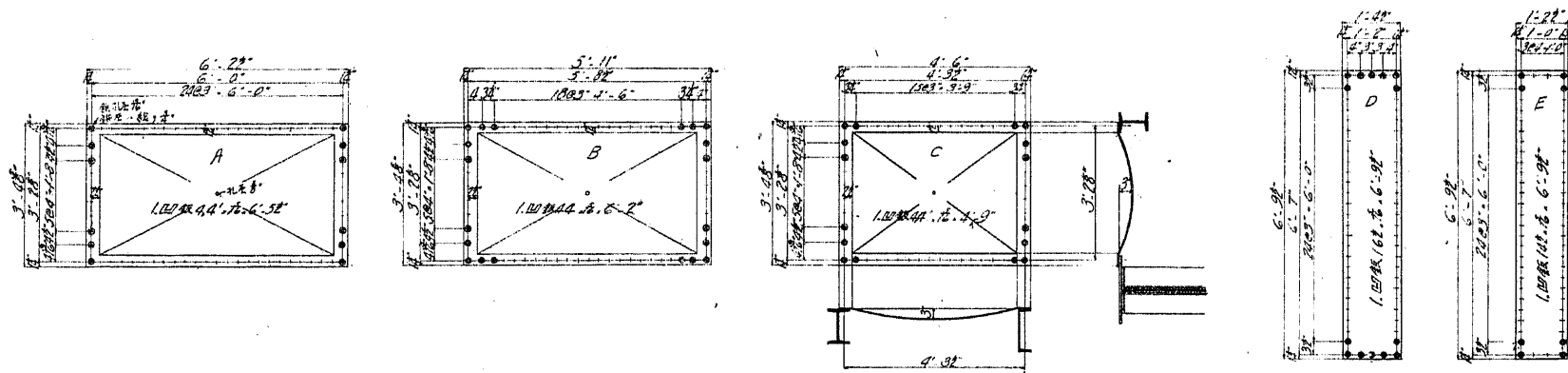




一般圖



四板

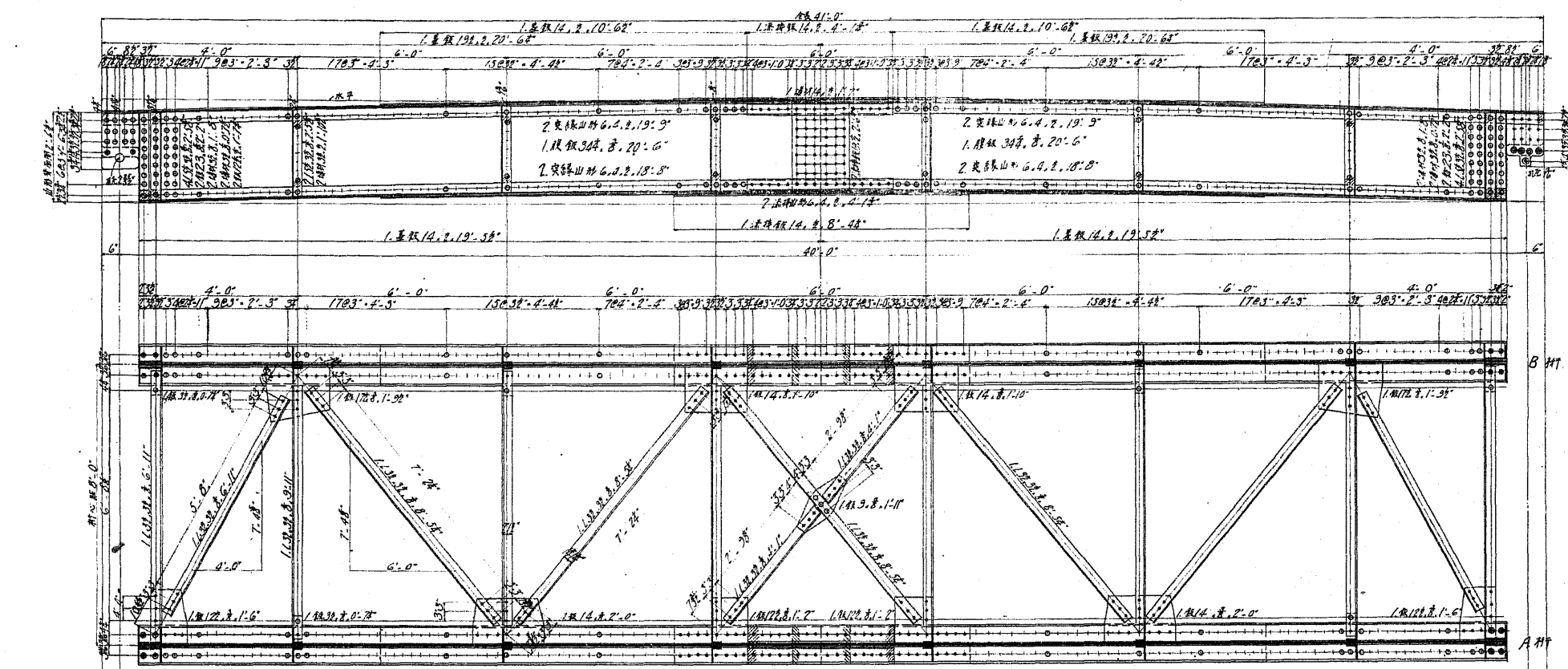


練兵橋  
 橋長 132'-6" 橋寬 26'-3" (8m)  
 中央吊桁附 鋼板突桁  
 中央支間 55'-0" 側支間 37'-6"  
 中央吊徑間 40'-0"  
 突桁徑間 7'-6"  
 側橫徑間 37'-6"  
 上部構造一般圖  
 練兵橋全十枚 內第五

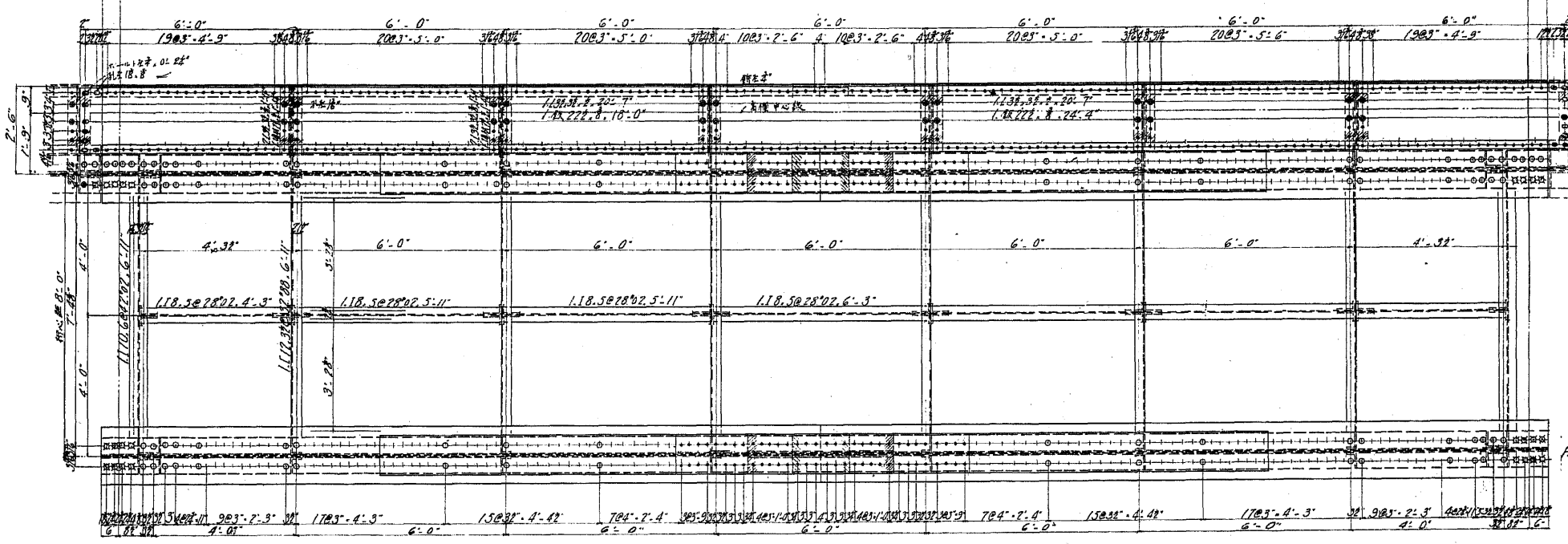








圖例	
○	上蓋板、管蓋板
□	鋼桁架、鋼桁架
○	鋼桁架、鋼桁架
○	鋼桁架、鋼桁架
○	鋼桁架、鋼桁架
○	鋼桁架、鋼桁架
○	鋼桁架、鋼桁架
○	鋼桁架、鋼桁架



練兵橋  
 橋長 132'-6" 幅員 26'-3" (87)  
 中央吊桁附 鋼板突桁  
 中央支間 55'-0" 側支間 37'-6"  
 中央吊徑間 40'-0"  
 突桁徑間 7'-6"  
 側鋪徑間 37'-6"  
 主桁一步道部 共二  
 練兵橋全十枚、内第八





