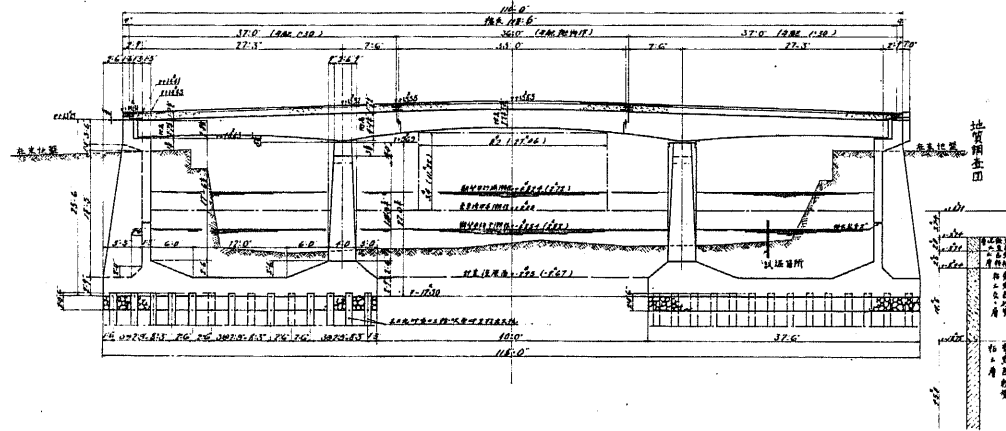
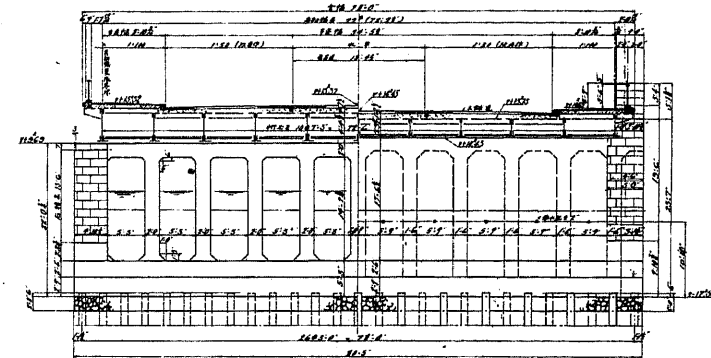


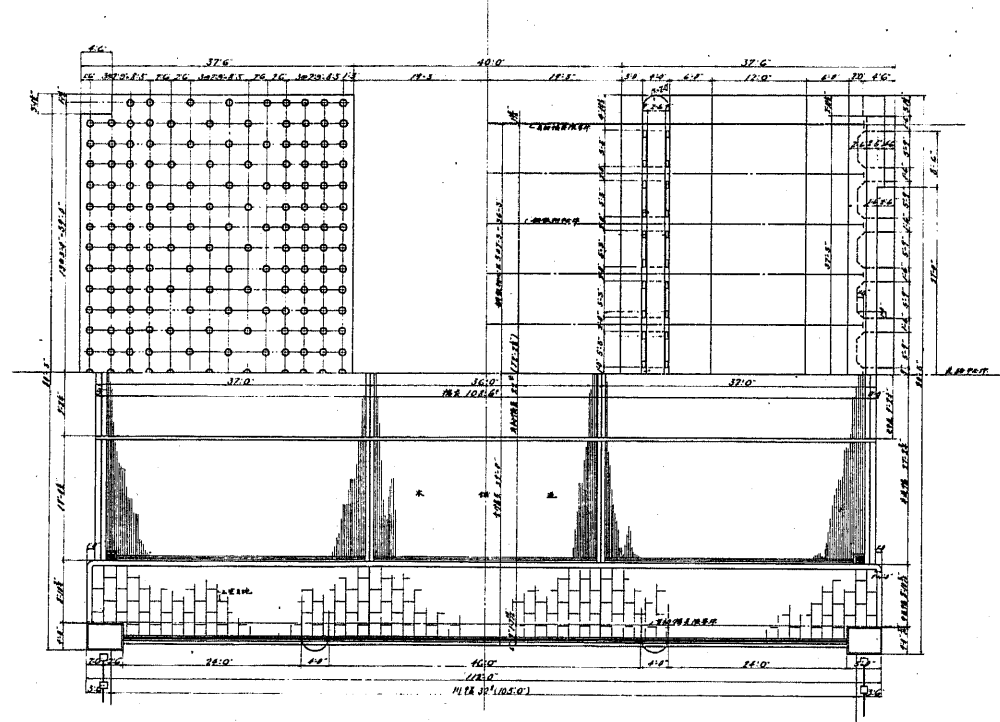
縦断面



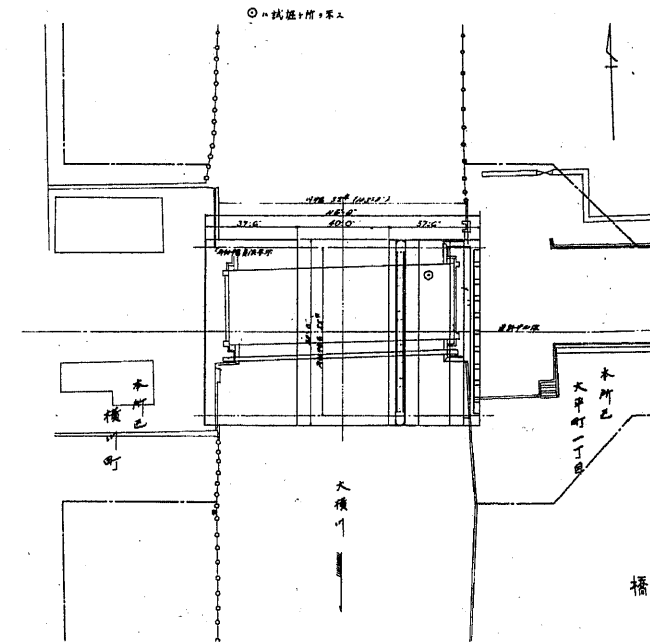
正面圖
橋脚部 橋臺部



平面圖



横川橋架設位置附近實測平面圖
縮尺 1:300

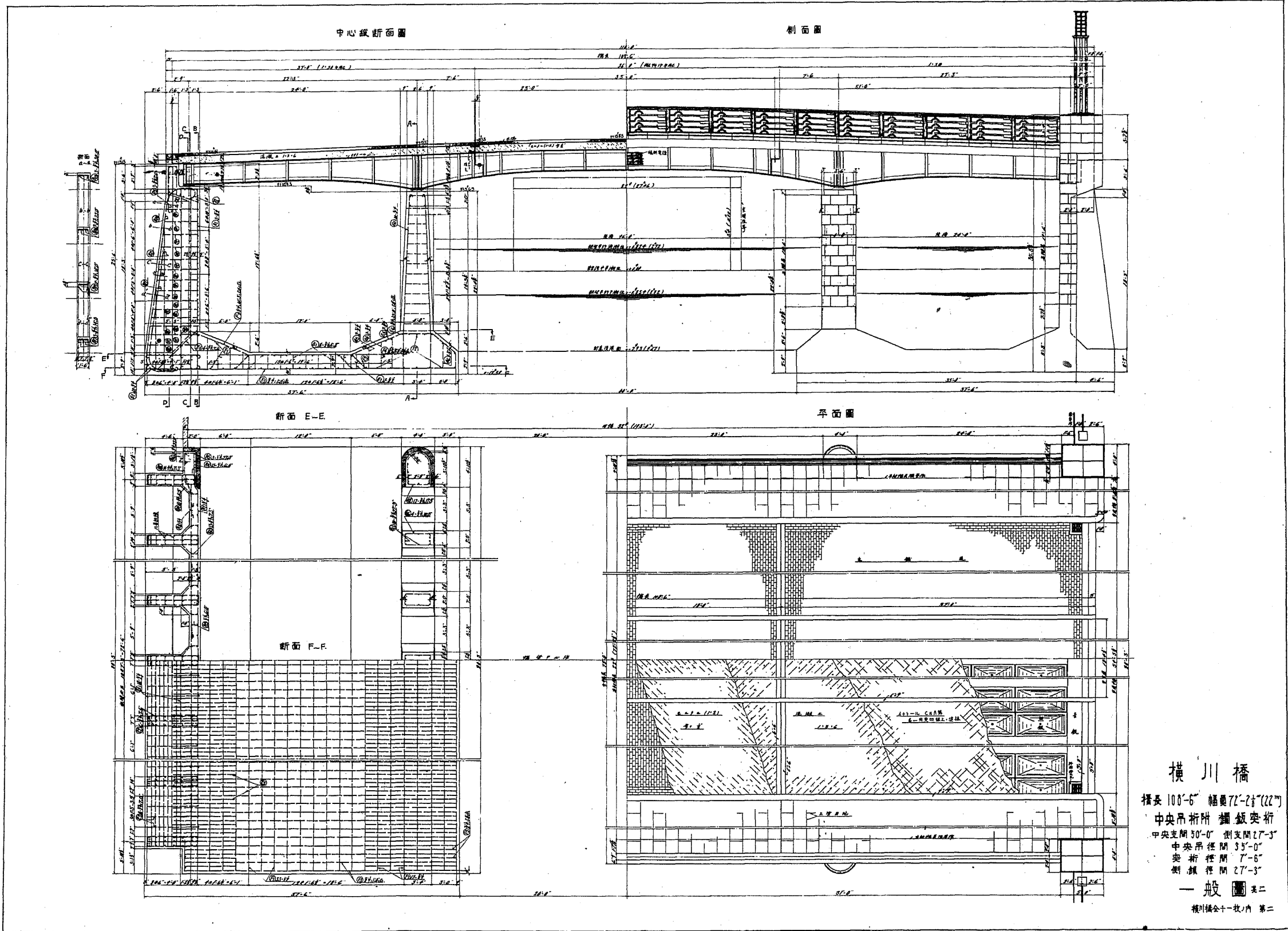


横川橋

橋長 108'-6" 幅員 72'-2 1/2" (22m)
 中央吊桁附 鋼鈹突桁
 中央支間 50'-0" 側支間 27'-3"
 中央吊徑間 35'-0"
 突桁徑間 7'-6"
 側鎖徑間 27'-3"

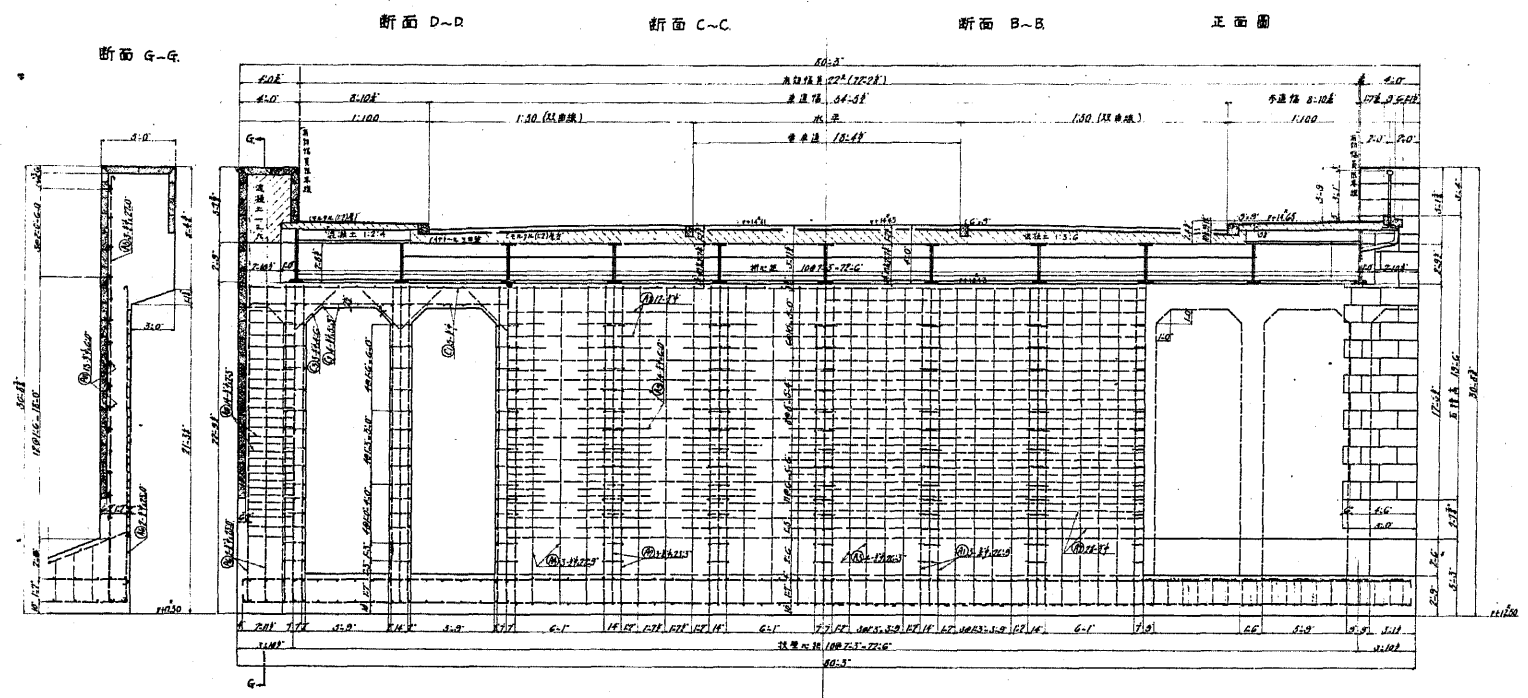
一般圖 共一

横川橋全十一枚の内 第一

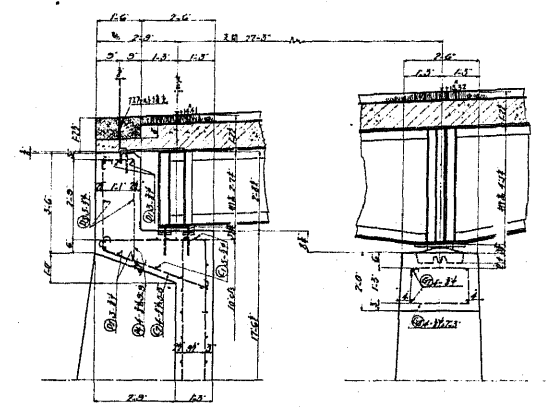


横川橋
 橋長 100'-6" 橋寬 72'-2 1/2" (22m)
 中央吊桁附 鋼板梁桁
 中央支間 50'-0" 側支間 27'-3"
 中央吊桁間 33'-0"
 梁桁間 7'-6"
 側桁間 27'-3"
 一般圖 共二
 橫川橋全十一枚ノ内 第二

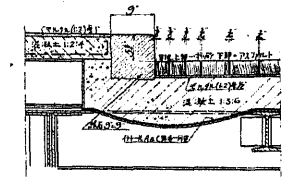
橋臺



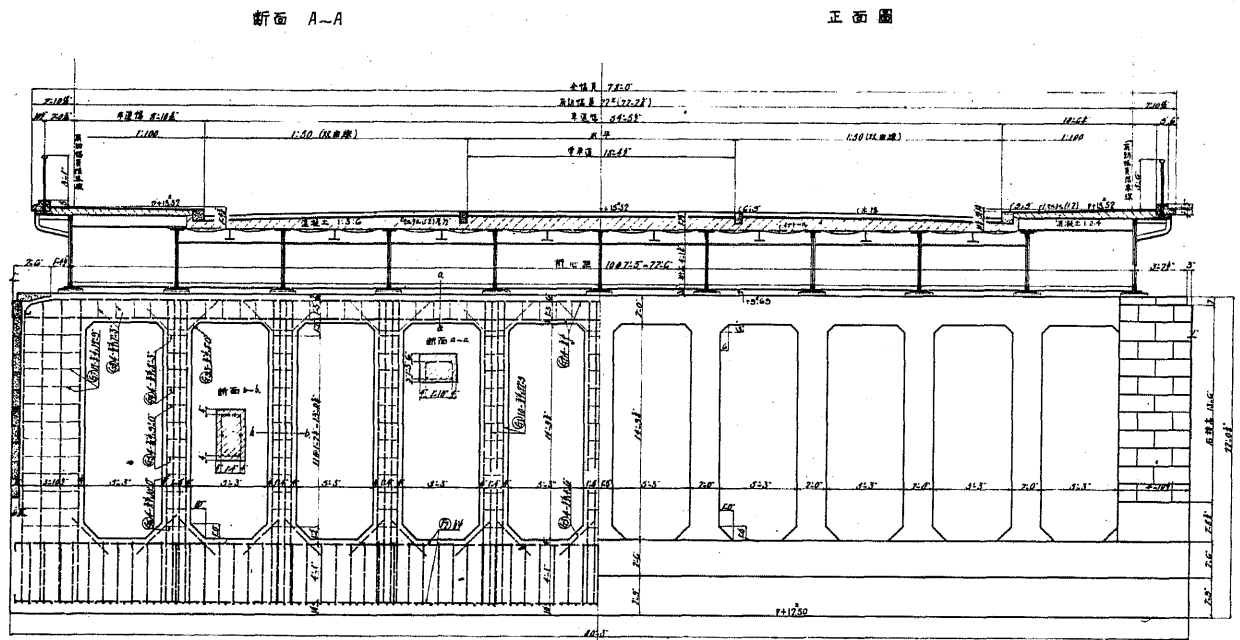
桁受台詳細圖



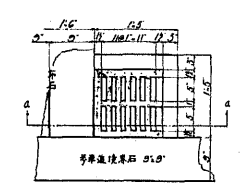
步車道境界附近詳細圖



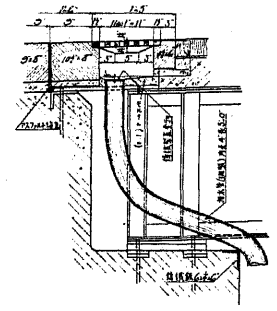
橋脚



路面排水孔詳細圖



断面 a-a

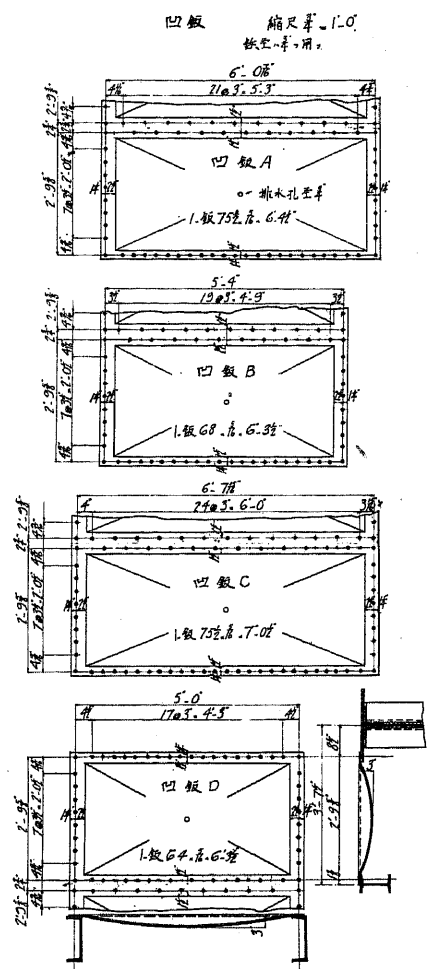
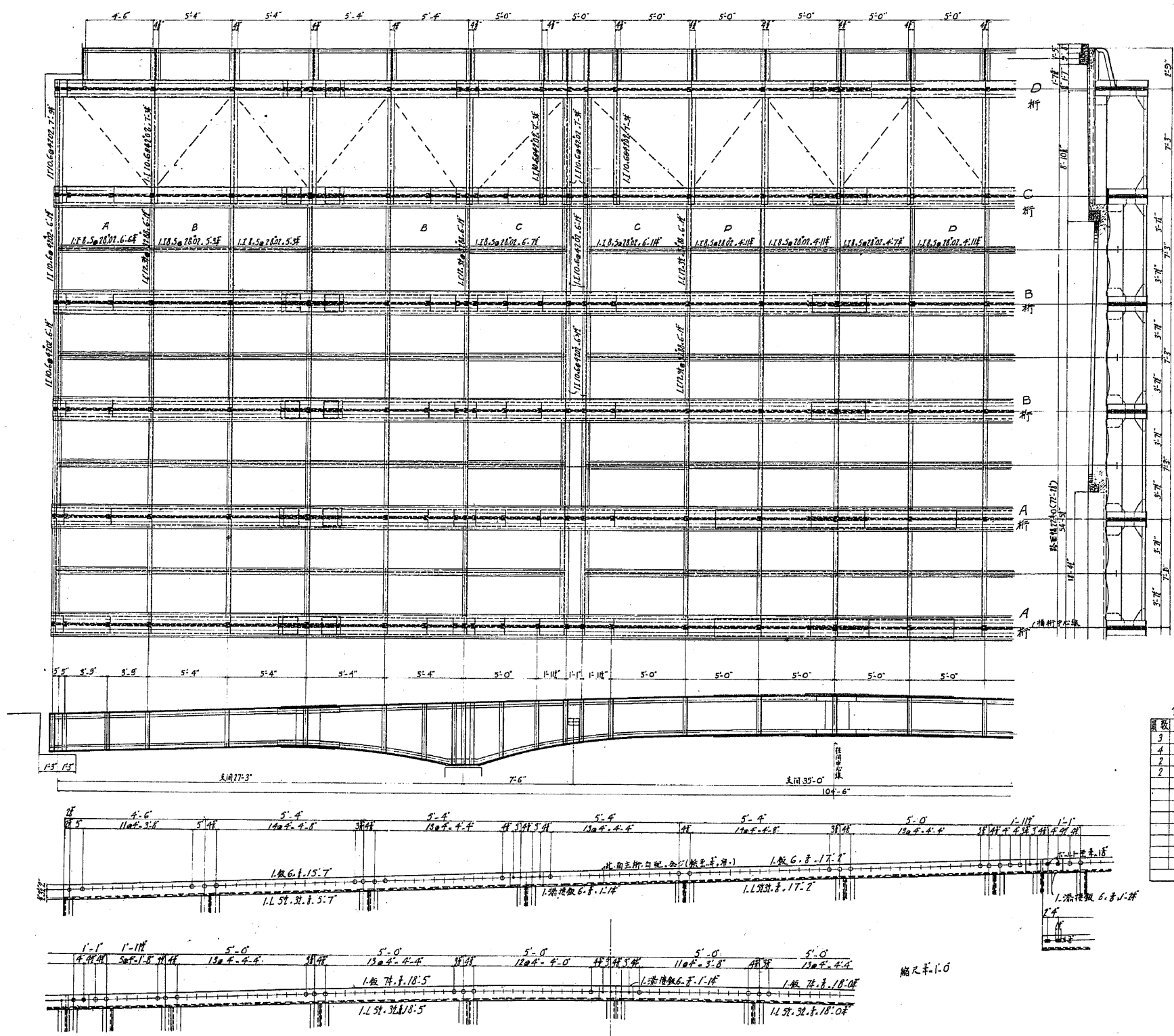


模川橋

橋長 108'-6" 幅員 72'-2 1/2" (222")
 中央吊桁附鋼鈹突桁
 中央支間 50'-0" 側支間 27'-3"
 中央吊桁間 35'-0"
 突桁徑間 7'-6"
 側鈹徑間 27'-3"

下部構造

模川橋十一枚内 第三



鋼板桁總重量

| 圖數 | 種別 | 重量(噸) |
|----|--------|---------|
| 3 | 主桁 A | 34.097 |
| 4 | · B | 43.290 |
| 2 | · C | 21.535 |
| 2 | · D | 23.376 |
| | 車道夾桁 | 18.662 |
| | 車道縱桁 | 11.278 |
| | 步道夾桁 | 10.307 |
| | 橫樑(對稱) | 2.276 |
| | 突桁 | 5.148 |
| | 舌板 | 6.491 |
| | 凹板 | 32.215 |
| | 桁受材料 | 6.964 |
| | 計 | 225.937 |

橫川橋
 橋長 108'-6" 幅員 72'-2 1/2" (22m)
 中央吊桁附 鋼板突桁
 中央支間 50'-0" 側支間 27'-3"
 中央吊桁間 35'-0"
 突桁徑間 7'-6"
 側鐵徑間 27'-3"
 上部構造一般圖
 橫川橋全十一枚內 第四

縮尺率 1:10

