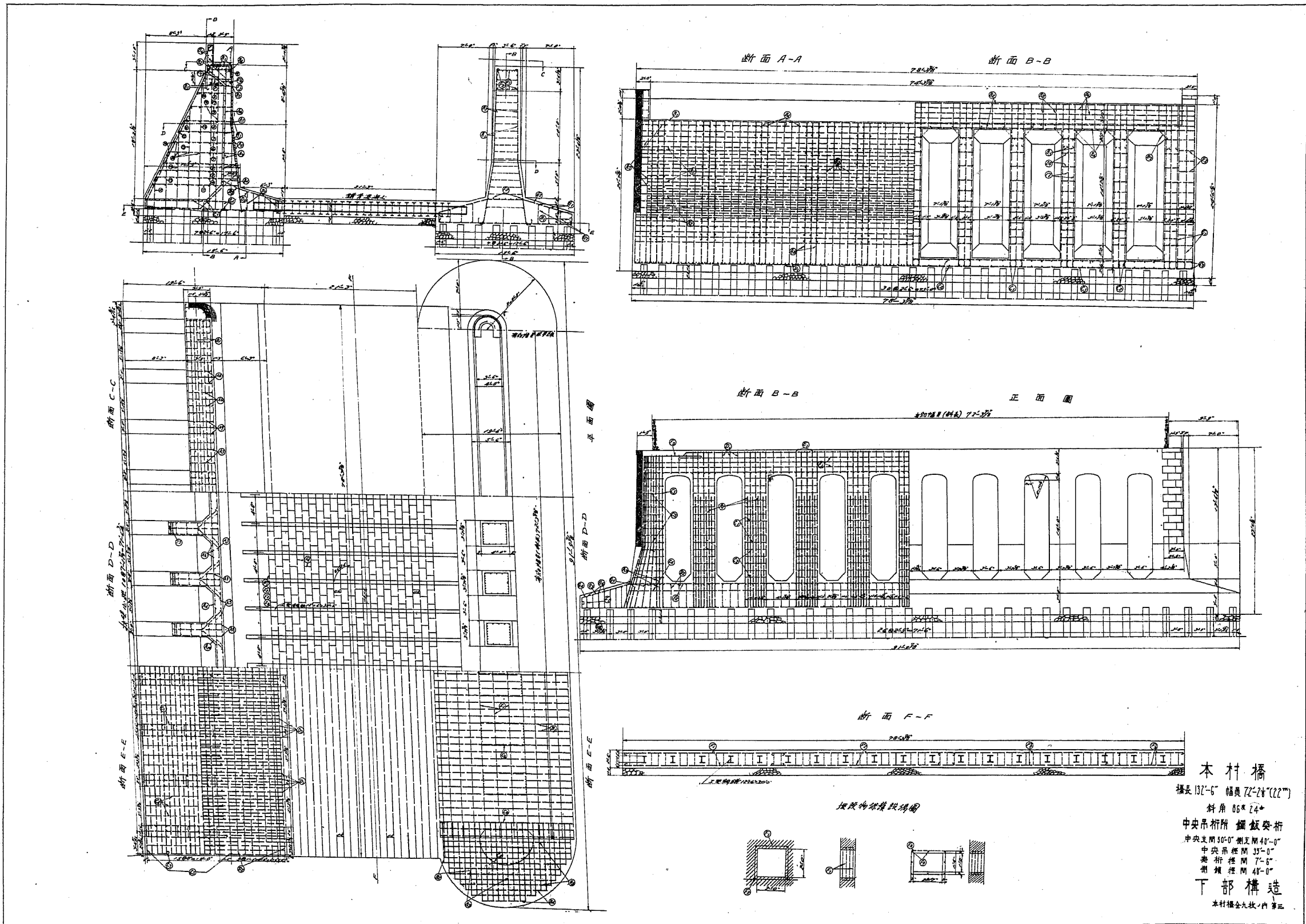
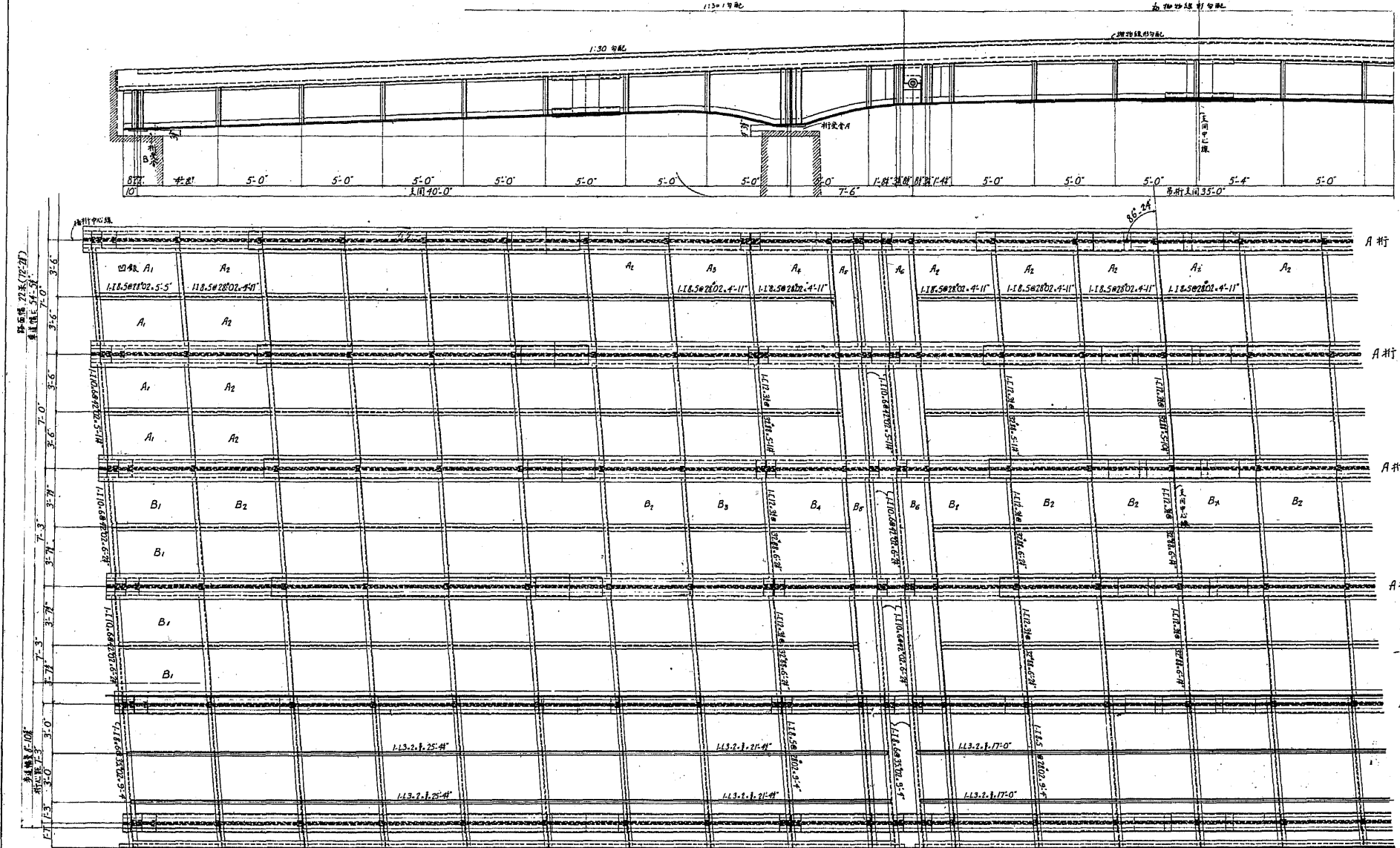


本村橋
 橋長 132'-6" 幅員 72'-2 1/2" (22")
 斜角 86° 24'
 中央吊桁附 鋼板突折
 中央支間 50'-0" 側支間 40'-0"
 中央吊徑間 35'-0"
 突折徑間 7'-6"
 側徑徑間 40'-0"
 一般圖 共二
 本村橋全九枚・內第=

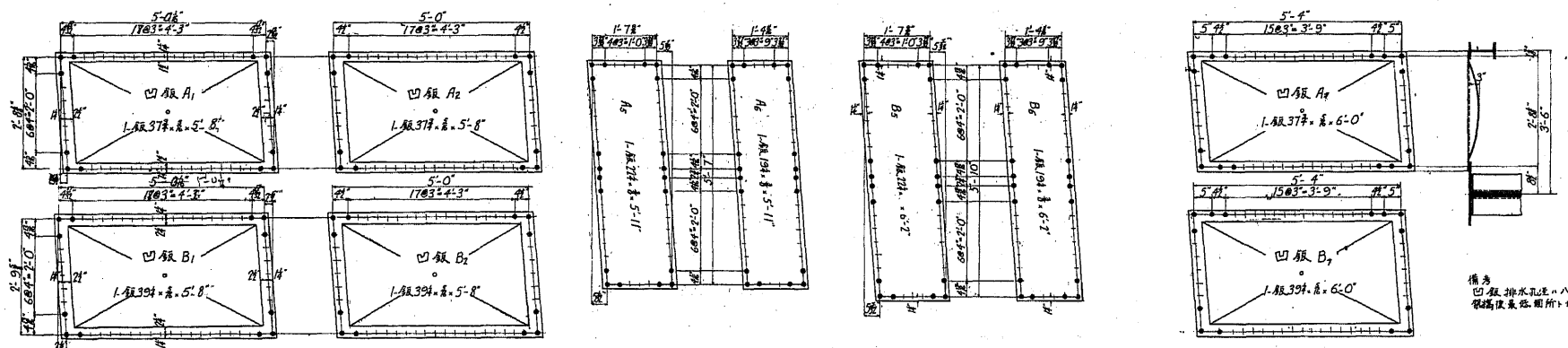
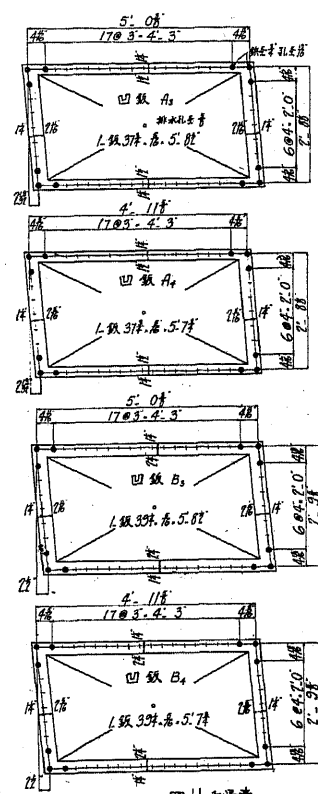


一般圖



備考

○	直線	普通
□	直線	普通
△	直線	普通
◇	直線	普通
○	直線	普通
□	直線	普通
△	直線	普通
◇	直線	普通
○	直線	普通
□	直線	普通
△	直線	普通
◇	直線	普通

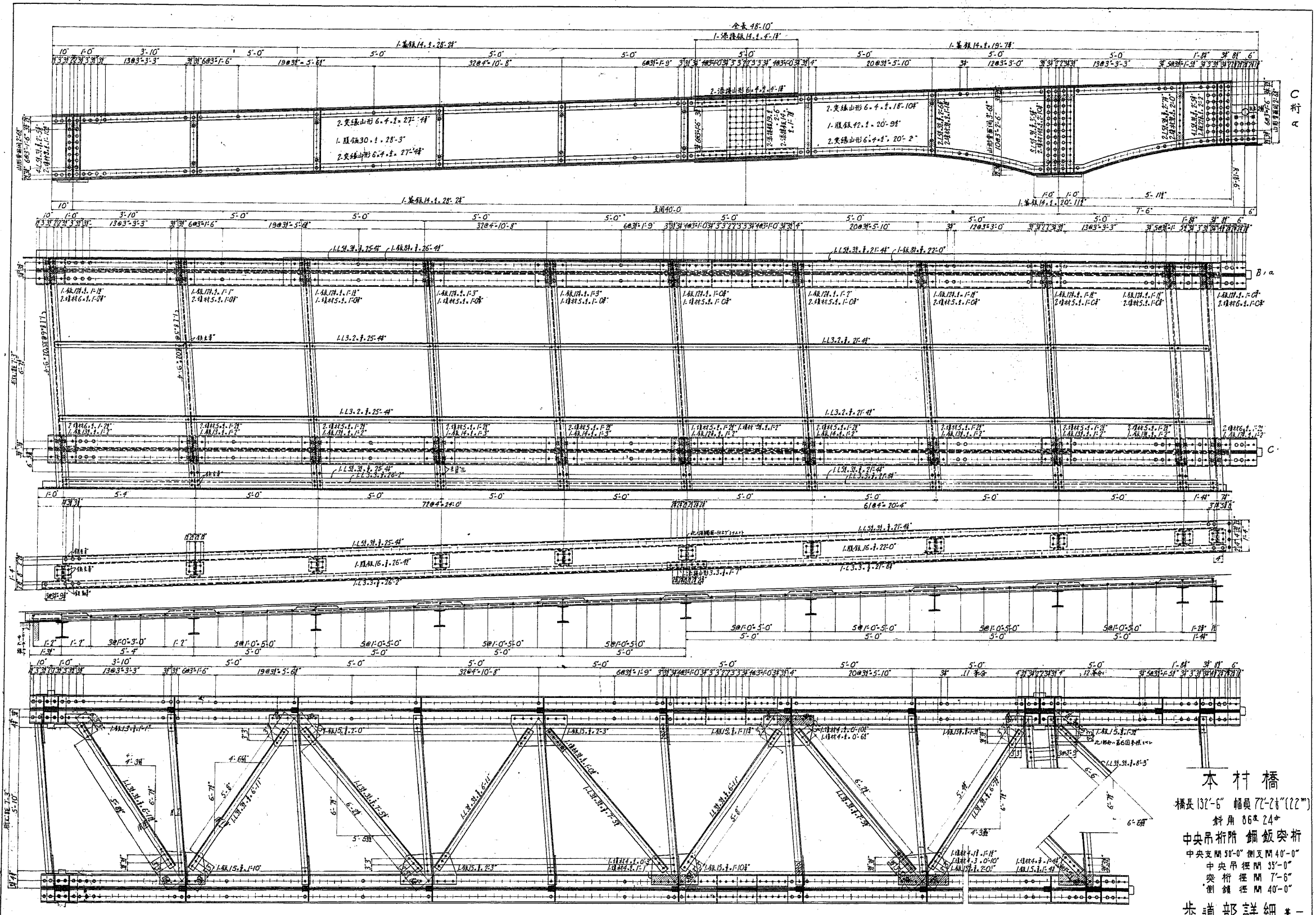


鋼材重量表

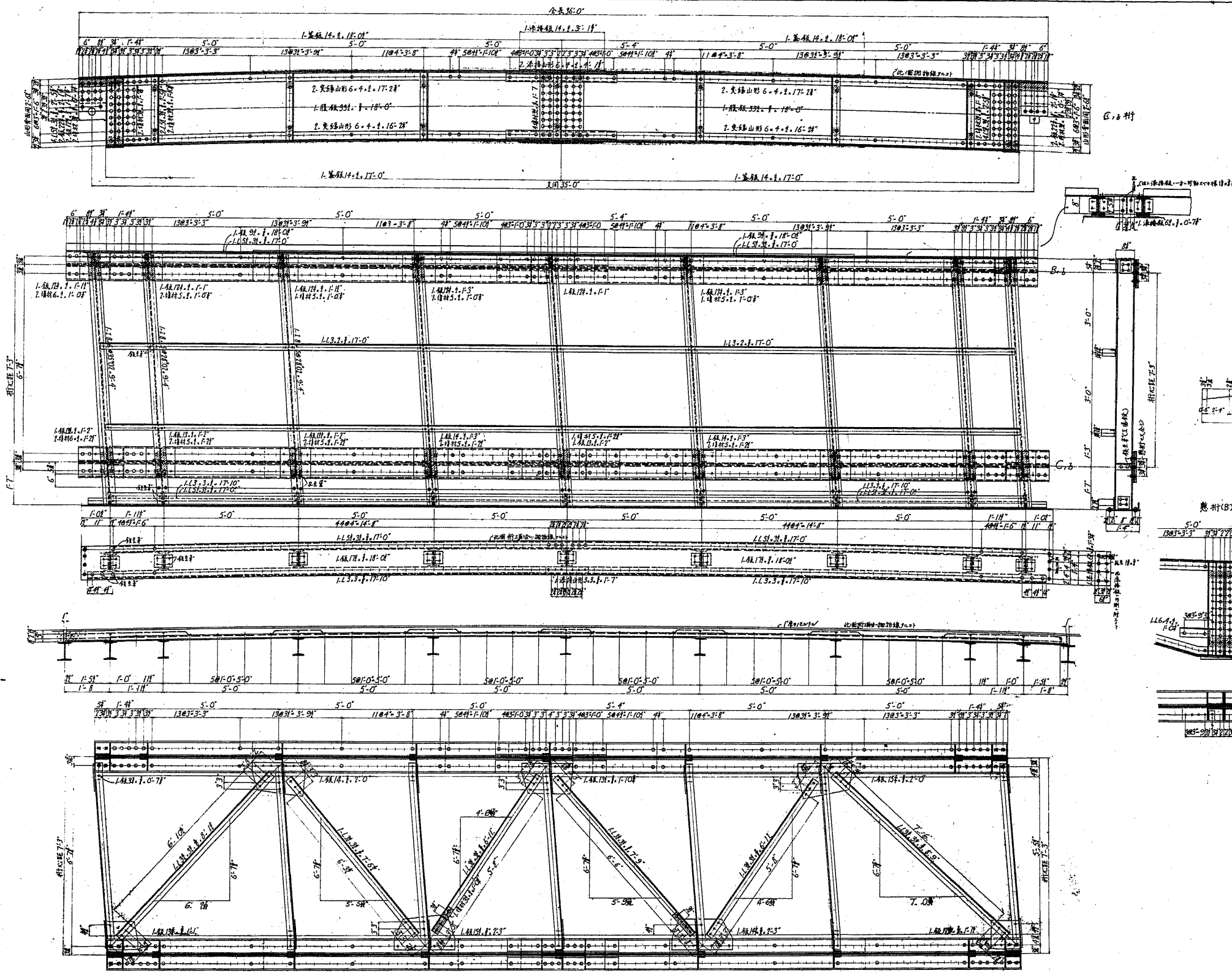
號數	種類	重量(噸)
1	A 桁	127.853
2	B 桁	28.240
3	C 桁	25.800
	鋼板	26.288
	鋼筋	14.056
	鋼釘	12.156
	鋼絲	12.204
	鋼絲繩	13.421
	鋼索	10.371
總合計		201.138

本村橋
 橋長 132'-6" 幅員 72'-2 1/2" (22m)
 斜角 66° 24'
 中央吊桁附 鋼板突桁
 中央支間 50'-0" 鋼支間 40'-0"
 中央吊桁間 35'-0"
 突桁間 7'-6"
 鋼索間 40'-0"
上部構造一般圖

本村橋全九枚，內第 四



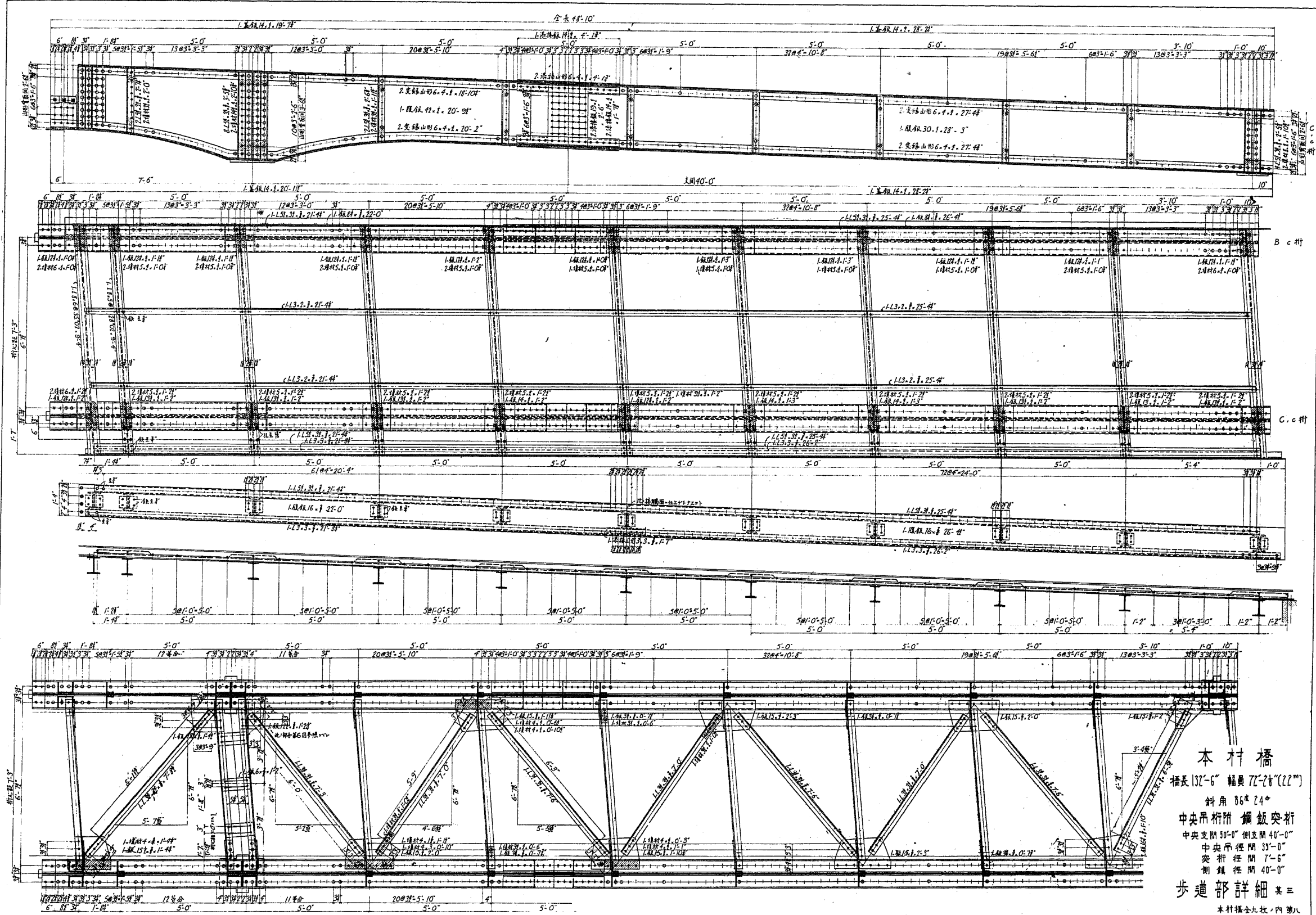
本村橋
 橋長 132'-6" 幅員 72'-2 1/2" (22")
 斜角 86° 24"
 中央吊桁附 鋼板突桁
 中央支間 50'-0" 側支間 40'-0"
 中央吊桁間 35'-0"
 突桁徑間 7'-6"
 側桁徑間 40'-0"
 歩道部詳細 表一
 本村橋全九枚ノ内第六



備考

○+	工場地	普通鉄
○	鋼製鋼筋コンクリート	鋼製
○	鋼製	鋼製
○	鋼製	鋼製
○	鋼製	鋼製
○	鋼製	鋼製
○	鋼製	鋼製
○	鋼製	鋼製
○	鋼製	鋼製
○	鋼製	鋼製

本村橋
 橋長 132'-6" 幅員 72'-2 1/2" (22")
 斜角 86° 24'
 中央吊桁附 鋼鉄突桁
 中央主間 30'-0" 側支間 40'-0"
 中央吊桁間 35'-0"
 突桁間 7'-6"
 鋼桁間 40'-0"
歩道部詳細 其二
 本村橋全九枚の内第七



本材橋
 橋長 132'-6" 橋寬 72'-2 1/2" (222")
 斜角 86° 24'
 中央桁桁 鋼板突桁
 中央支間 30'-0" 側支間 40'-0"
 中央桁徑間 33'-0"
 突桁徑間 7'-6"
 側桁徑間 40'-0"
步道部詳細 共三
 本材橋全九枚、内第八

