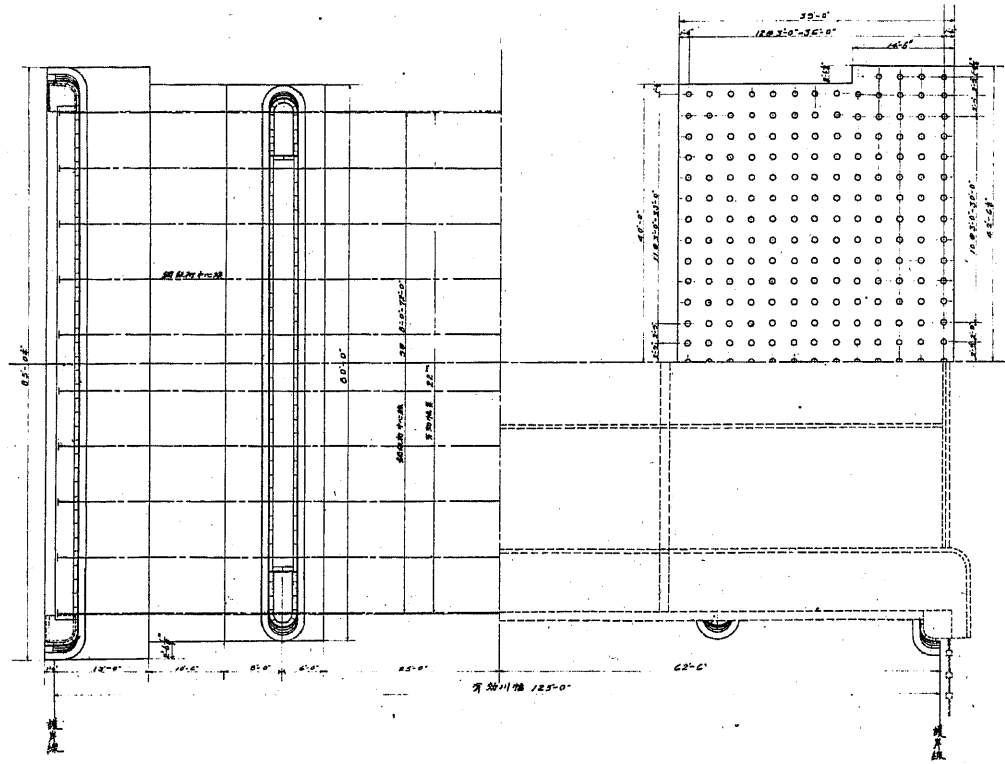
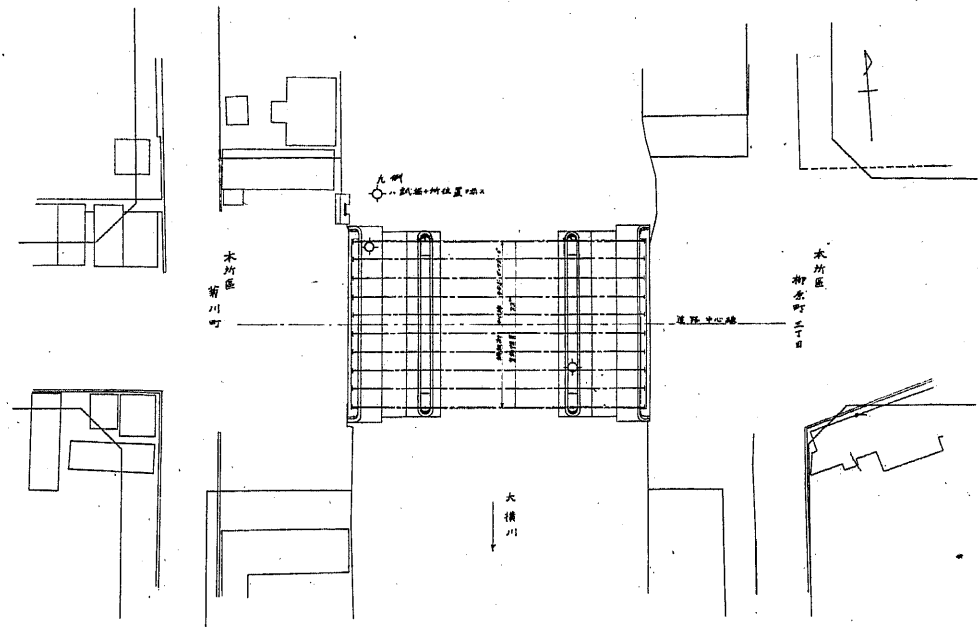


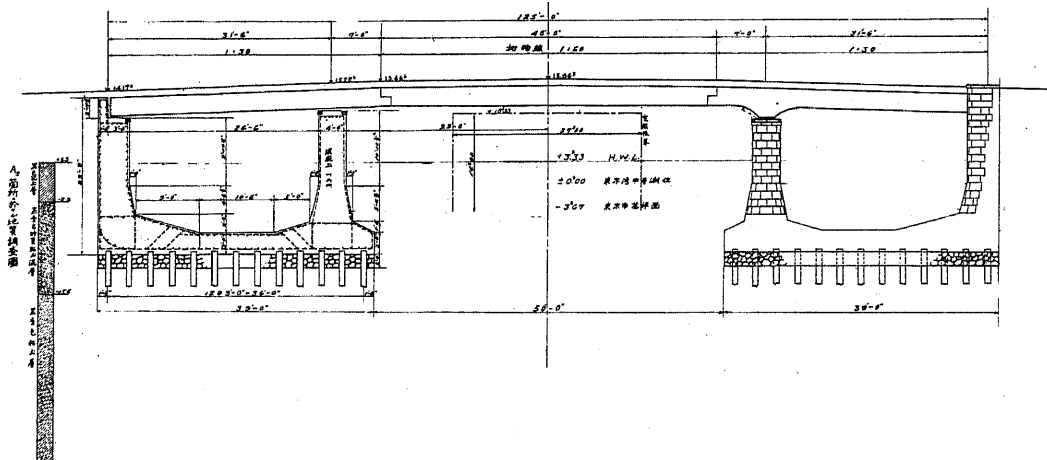
橋臺平面圖



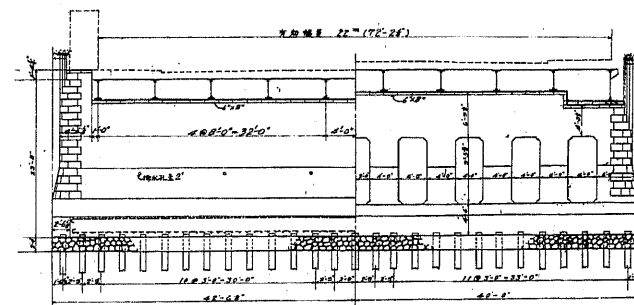
菊川橋附近實測平面圖



橋臺縱断面圖

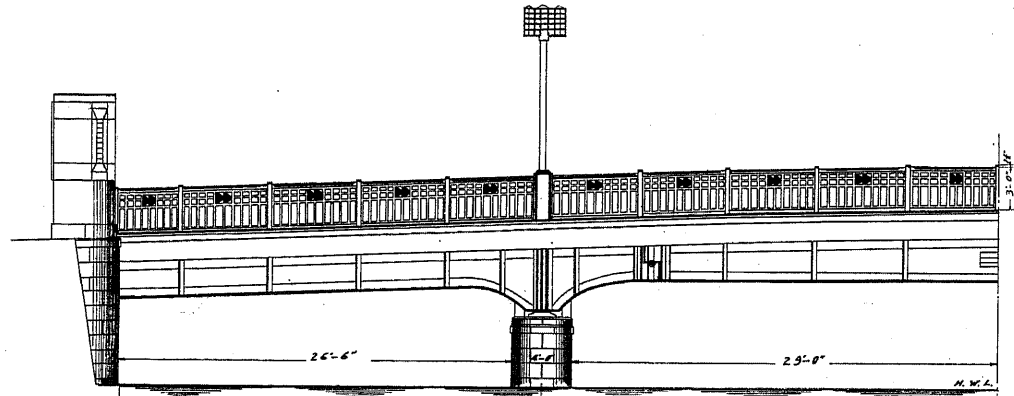


橋臺脚正面圖

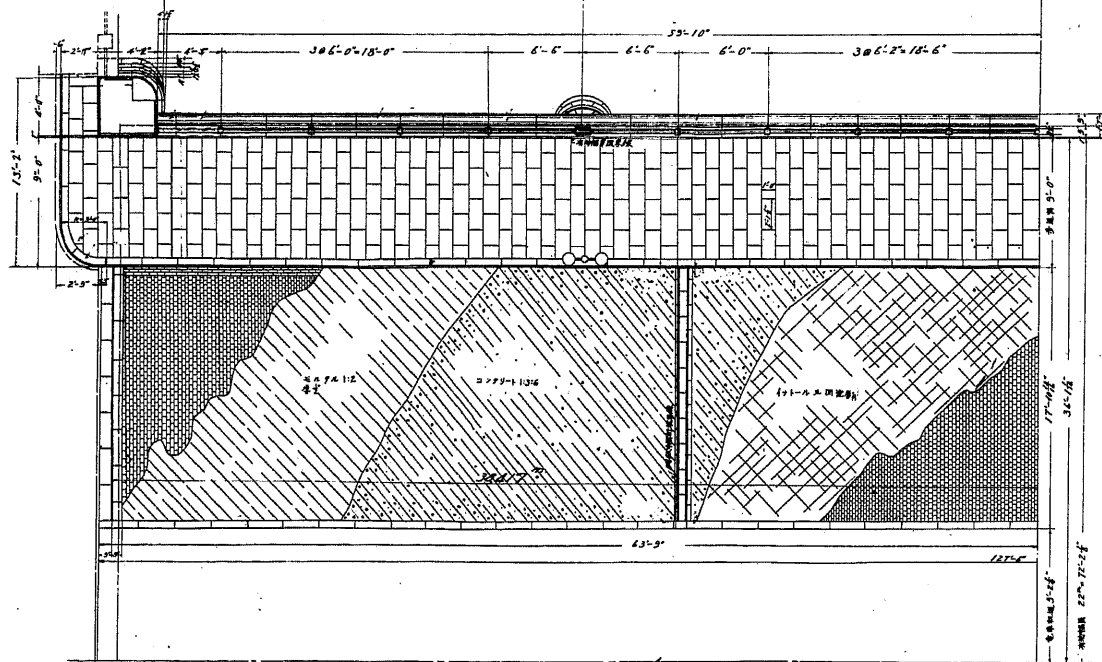


菊川橋
 橋長 126'-0" 幅員 72'-2 1/2" (22m)
 中央吊桁附 鋼鈹突桁
 中央支間 62'-0" 側支間 30'-0"
 中央吊徑間 47'-0"
 突桁徑間 7'-6"
 側鋼徑間 30'-0"
 一般圖 其一

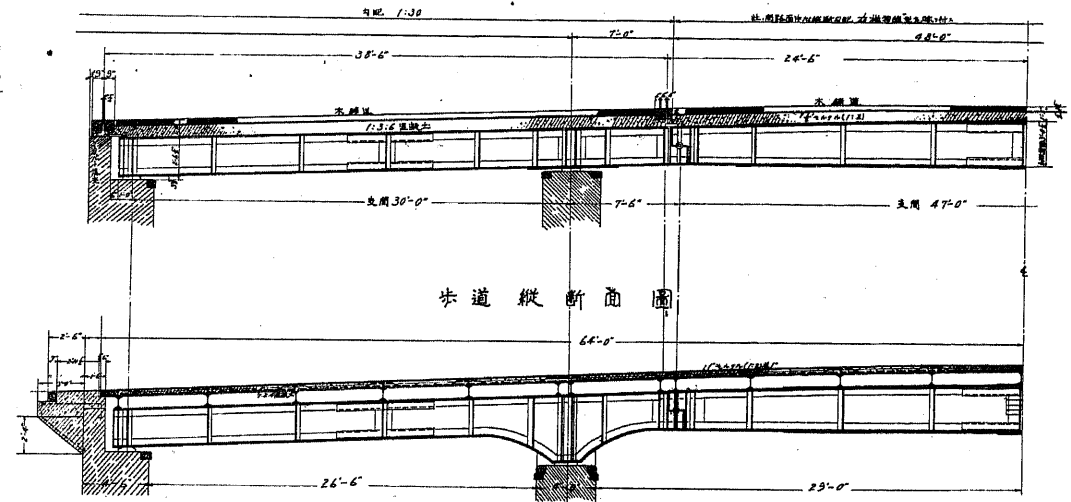
側面圖



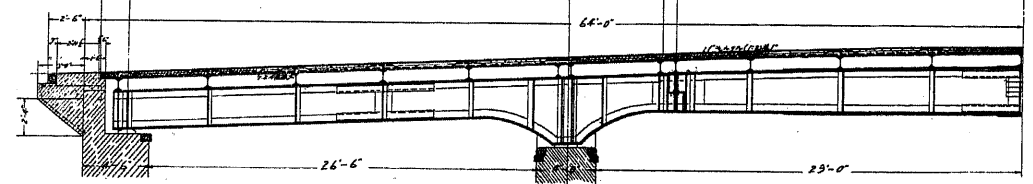
平面圖



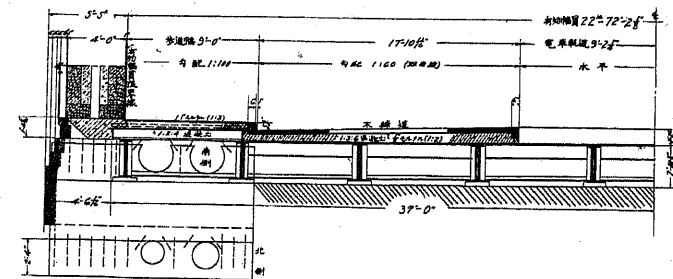
車道縱断面圖



歩道縱断面圖



橫断面圖



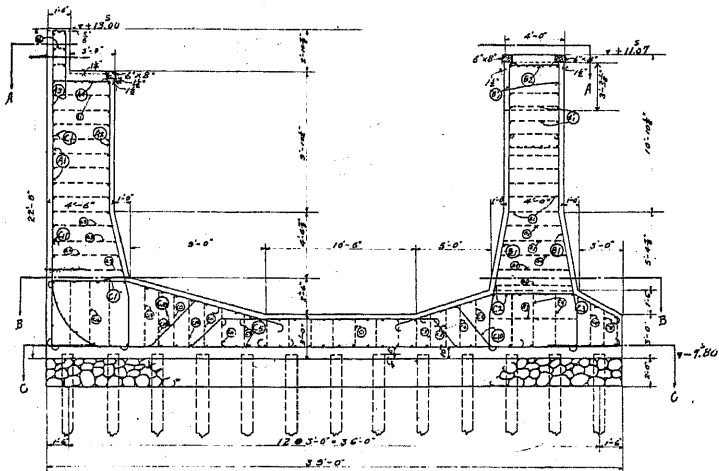
菊川橋

橋長 126'-0" 幅員 72'-2" (22m)
 中央吊桁附 鋼鈎梁桁
 中央支間 62'-0" 側支間 30'-0"
 中央吊桁間 47'-0"
 梁桁間 7'-6"
 鋼鈎徑間 30'-0"

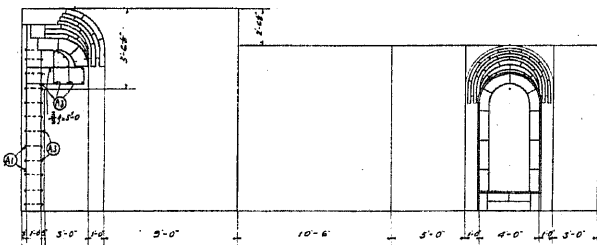
一般圖 其二

菊川橋全十一枚の内 第二

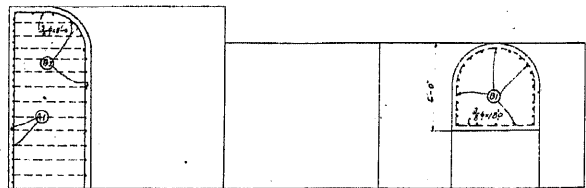
橋臺視断面圖



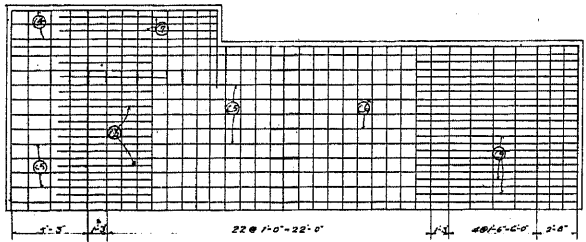
A-A 断面



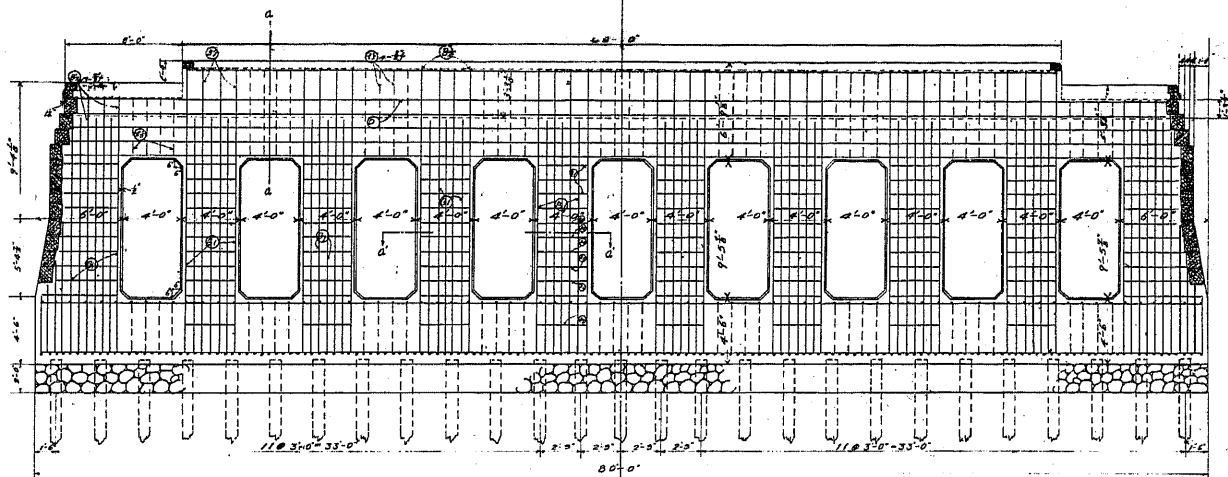
B-B 断面



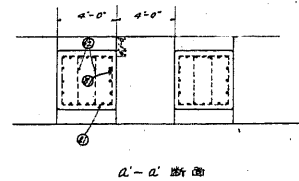
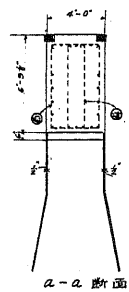
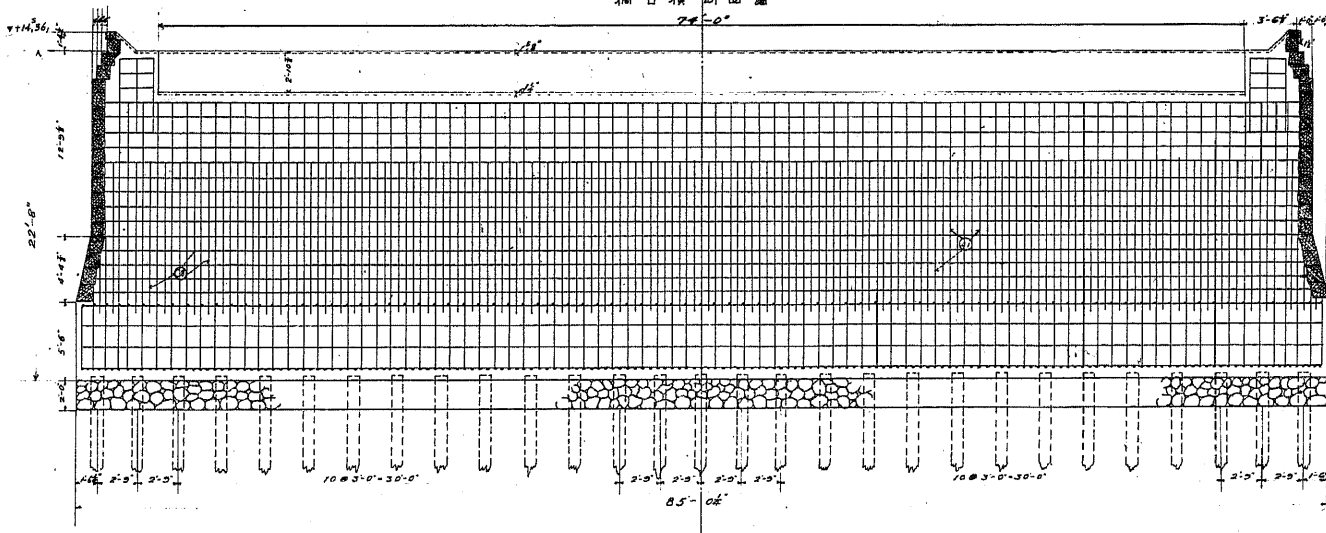
C-C 断面



橋脚橫断面圖



橋台橫断面圖

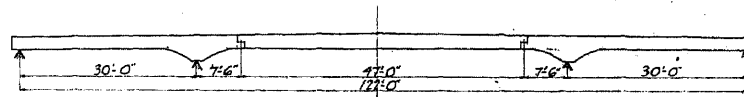


菊川橋

橋長126'-0" 幅員72'-2 1/2"(22m)
 中央吊桁附 鋼鉸突桁
 中央支間62'-0" 側支間30'-0"
 中央吊徑開 47'-0"
 突桁徑開 7'-6"
 側吊徑開 30'-0"

下部構造

應力圖表

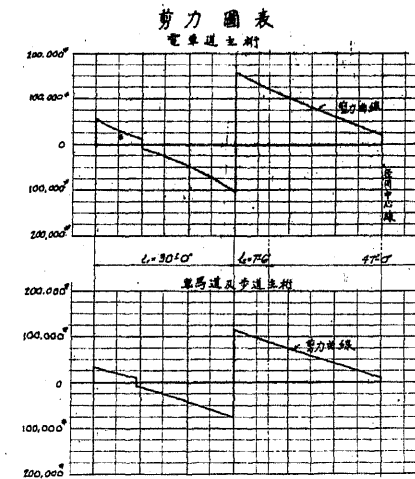
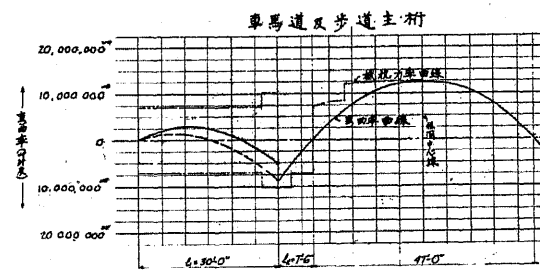
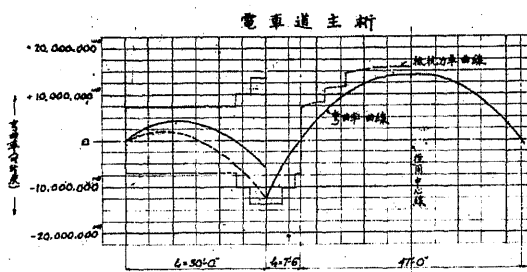


路面總橋寬	22' 000 (72' 28")	中央樑間	17' 678 (58' 0")	主桁，間隔	8' 0"
車道橋寬	16' 514 (54' 2")	側樑間	8' 077 (26' 6")	全橋長	6' 0" 6' 2"
步道橋寬	20' 273 (18' 0")	主桁，高	2' 62" 5' 62" (山形背面)		

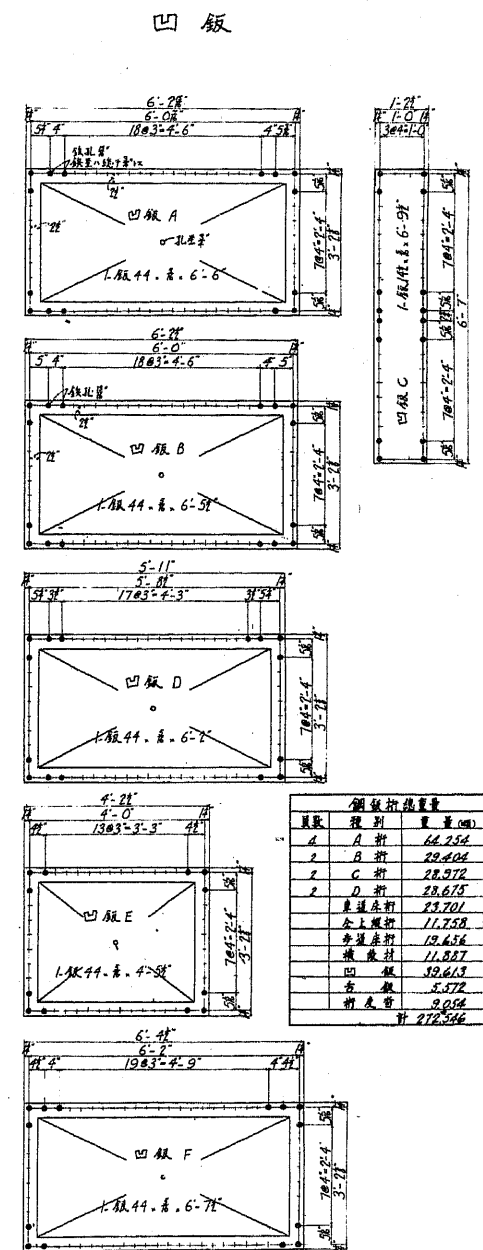
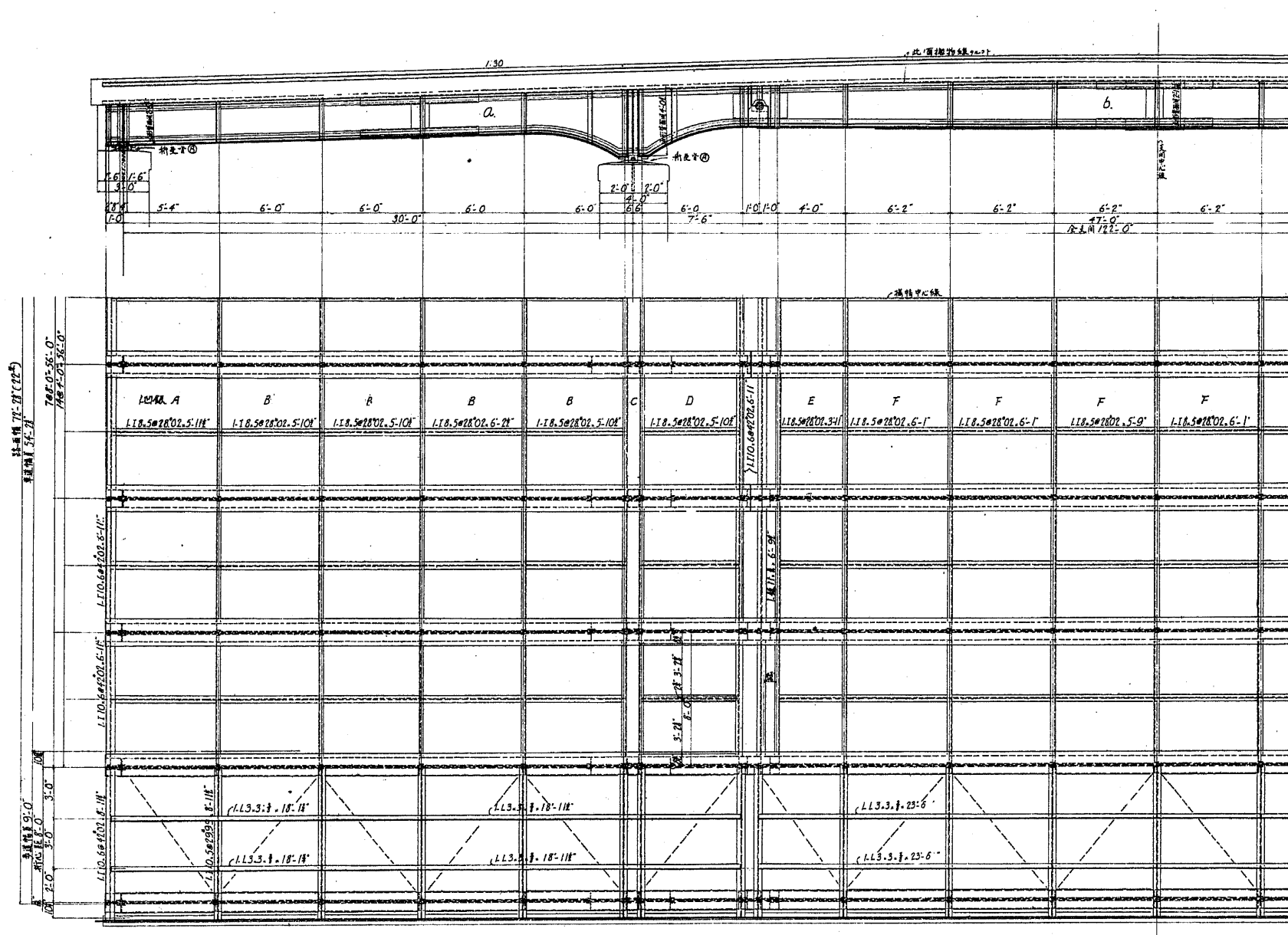
死荷重	電車道主桁			車馬道及步道主桁			車道下床桁	步道下床桁	車道下縱桁	
	吊桁 (L=47'0")	懸桁 (L=7'6")	懸桁 (L=30'0")	吊桁 (L=47'0")	懸桁 (L=7'6")	懸桁 (L=30'0")				
舖裝	1 600	1 600	1 600	1 600	1 600	1 600	870		500	
四角架	120	120	120	120	120	120	93		70	
鋼材	70	70	70	0	0	0	0		0	
計	2 250 磅/呎	2 250 磅/呎	2 250 磅/呎	2 180 磅/呎	2 180 磅/呎	2 180 磅/呎	1 020 磅/呎		600 磅/呎	
活荷重				125 磅/呎	125 磅/呎	125 磅/呎	12 000 磅(輪)		125 磅/呎	12 000 磅(輪)
最大彎曲率										
死荷重	7 455 400	5 520 400		7 223 500	5 345 900		97 900		34 600	
活荷重	4 506 400	4 797 000		3 313 500	2 452 600		249 700		170 900	
計	11 949 000	12 668 000 磅/呎	3 874 300 磅/呎	11 970 000 磅/呎	8 995 500 磅/呎	2 586 400 磅/呎	469 100 磅/呎	240 000 磅/呎	290 500 磅/呎	

桁斷面	斷面 1	斷面 2	斷面 3	斷面 4	斷面 5	斷面 6	斷面 7	斷面 8	斷面 9	
材料	3根 14.2 2L 6.6.2 A=6275 1根 36.2 I=20950 2L 6.6.2 I=20950 3根 14.2	3根 14.2 2L 6.6.2 A=7800 1根 30.2 I=14397 2L 6.6.2 I=14397 3根 14.2	1根 14.2 2L 6.6.2 A=4500 1根 30.2 I=7918 1根 14.2	2根 14.2 2L 6.6.2 A=5675 1根 36.2 I=16032 2L 6.6.2 I=16032 1根 14.2	2根 14.2 2L 6.6.2 A=5800 1根 30.2 I=11222 2L 6.6.2 I=11222 2根 14.2	1根 14.2 2L 6.6.2 A=4500 1根 30.2 I=7918 1根 14.2	1C 12.7#3288 A=367 I=191	1I 10.5#2930 A=882 I=1457	1I 8.5#2802 A=824 I=83	
抵抗力	15 931 600 磅/呎	13 677 200 磅/呎	7 586 100 磅/呎	12 512 800 磅/呎	10 378 700 磅/呎	7 586 100 磅/呎	14 800 磅/呎	8 300 磅/呎	13 300 磅/呎	
最大剪力	120 300 磅	155 100 磅	55 060 磅	84 880 磅	112 070 磅	29 700 磅	19 280 磅	9 300 磅	15 800 磅	
最大反力	120 300 磅	260 630 磅	55 060 磅	84 880 磅	191 030 磅	29 700 磅				
其他	22"	2"								
其他	21 500 磅/呎	22 000 磅/呎								

彎曲率圖表

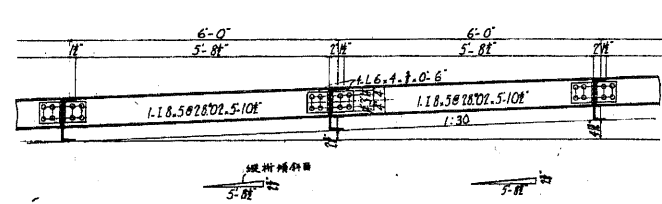


菊川橋
 橋長 126'-0" 幅員 72'-28" (22")
 中央吊桁附 鋼板突桁
 中央支間 62'-0" 側支間 30'-0"
 中央吊樑間 47'-0"
 突桁間 7'-6"
 側樑間 30'-0"
 應力圖表

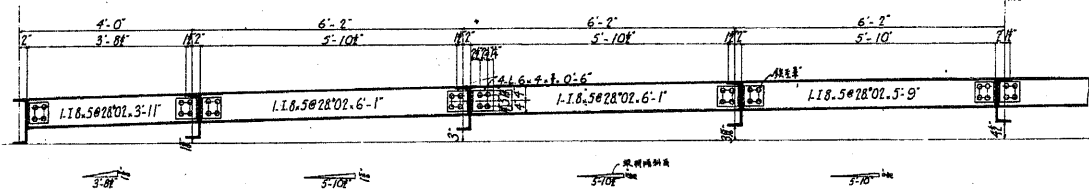


號數	類別	重量 (噸)
1	A 桁	14.254
2	B 桁	29.402
2	C 桁	28.972
2	D 桁	28.675
	垂直桁	23.701
	全上橫桁	11.758
	全下橫桁	19.656
	橫梁	11.887
	凹版	39.613
	桁架	5.572
	桁架管	3.052
	計	272.546

懸桁縱桁取付圖



中央桁(吊桁)縱桁取付圖

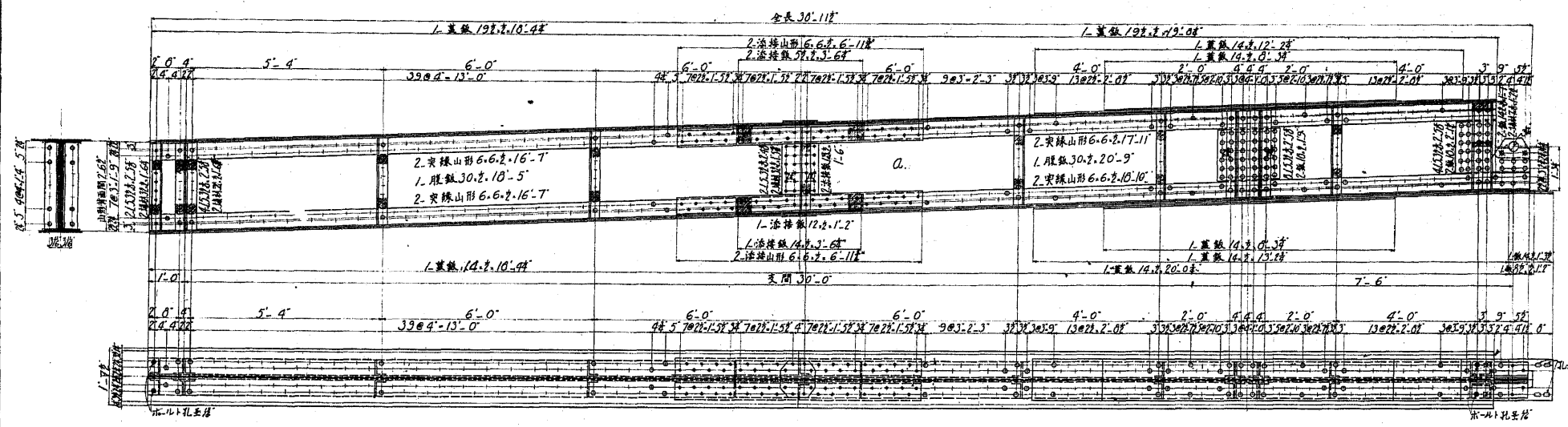


菊川橋

橋長 126'-0" 幅員 72'-2" (22")
 中央吊桁附 鋼板桁架
 中央支間 62'-0" 側支間 30'-0"
 中央吊桁間 47'-0"
 支桁徑間 7'-6"
 側桁徑間 30'-0"

上部構造一般圖

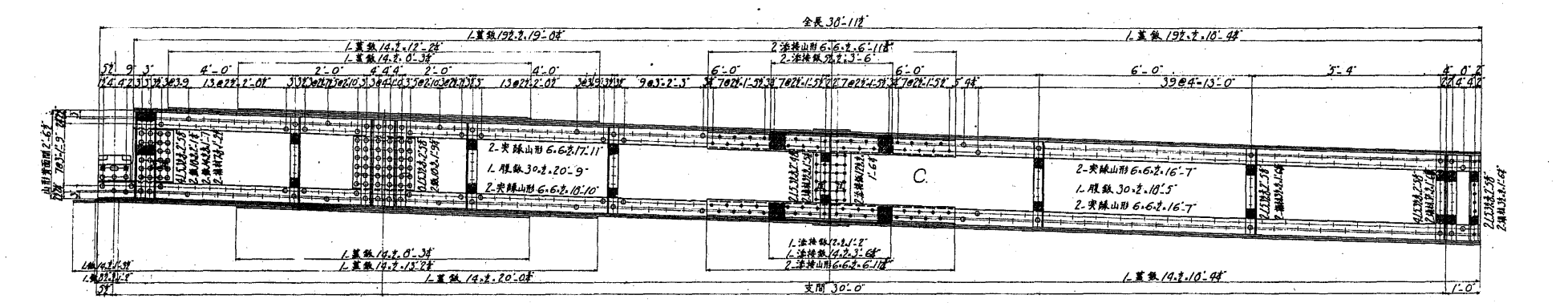
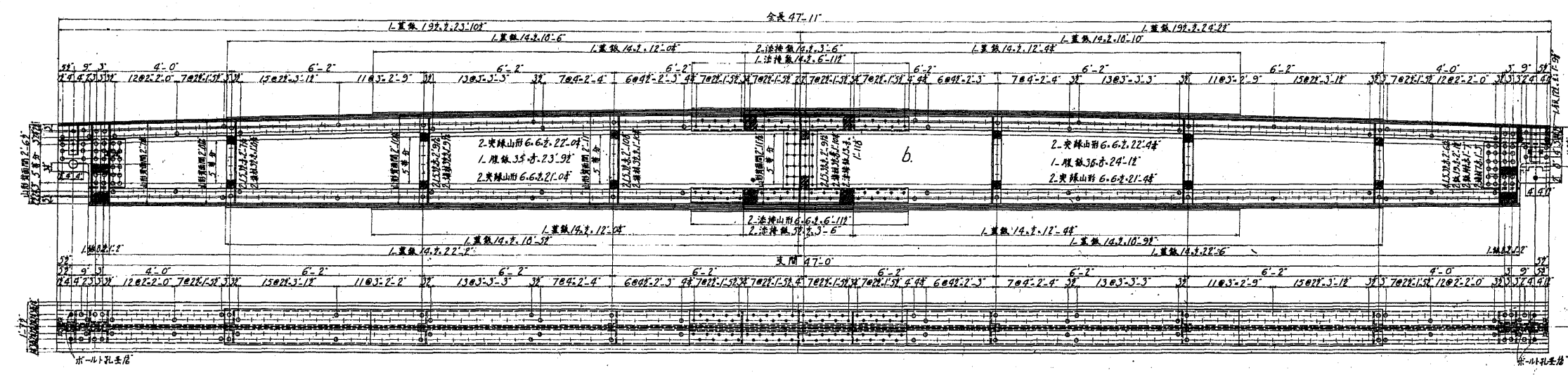
菊川橋全十一枚 第五



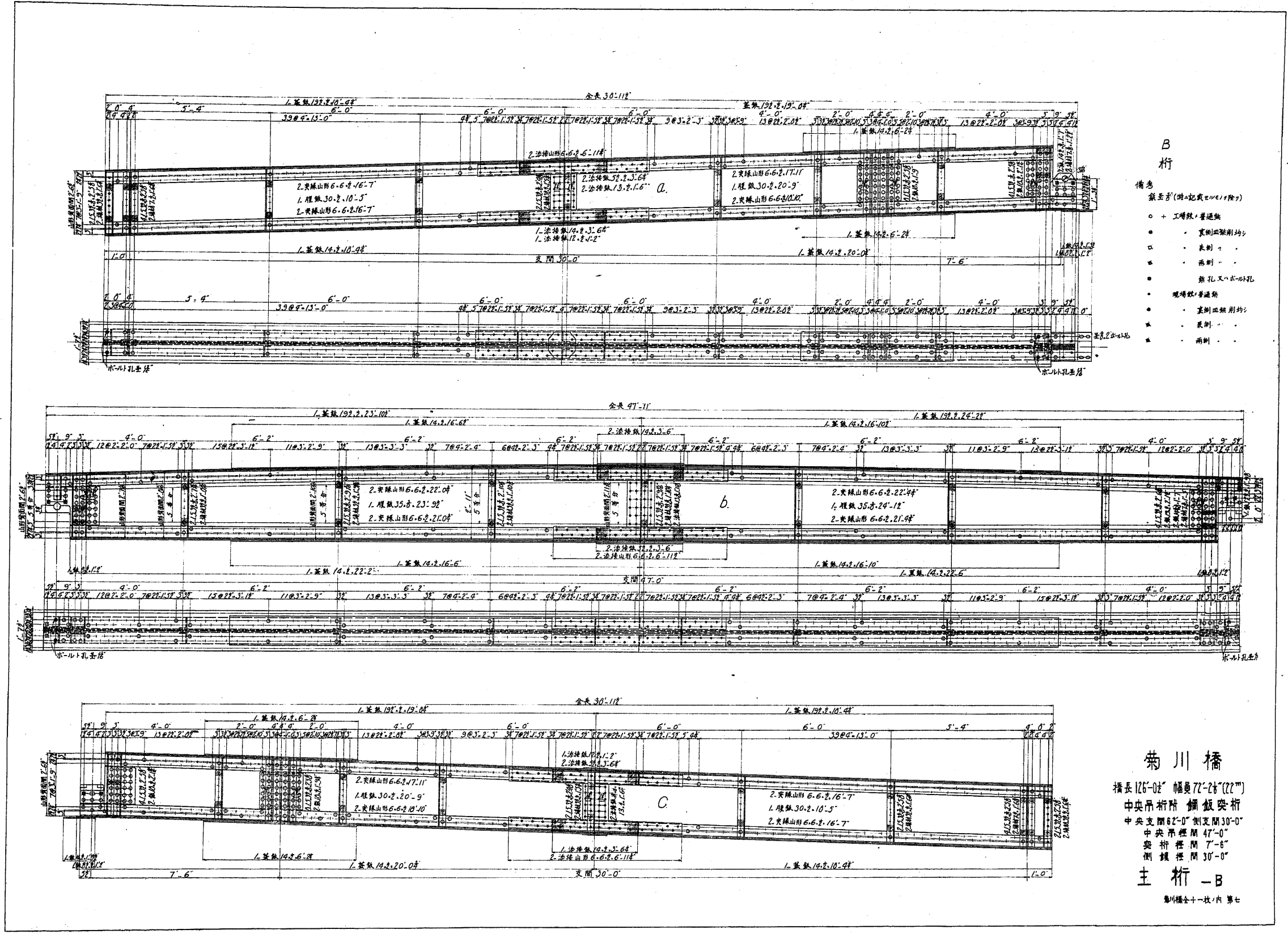
分桁

備考

- 鋼線子 (特記記セルモリ除く)
- + 工場製普通鉄
- " 鋼側鋼線均
- " 表側 "
- " 両側 "
- 鋼孔又はボルト孔
- 現場製普通鉄
- " 鋼側鋼線均
- " 両側 "
- " 表側 "



菊川橋
 橋長 126-02 幅員 72-24 (22m)
 中央吊桁附 鋼飯突桁
 中央支間 62-0 側支間 30-0
 中央吊桁間 47-0
 突桁 桁間 7-6
 側鋼 桁間 30-0
 主桁 - A
 菊川橋全十一枚の内 第六



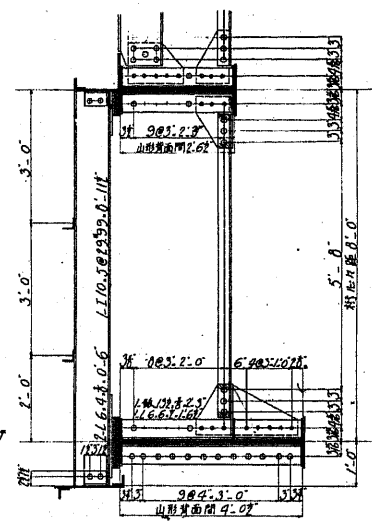
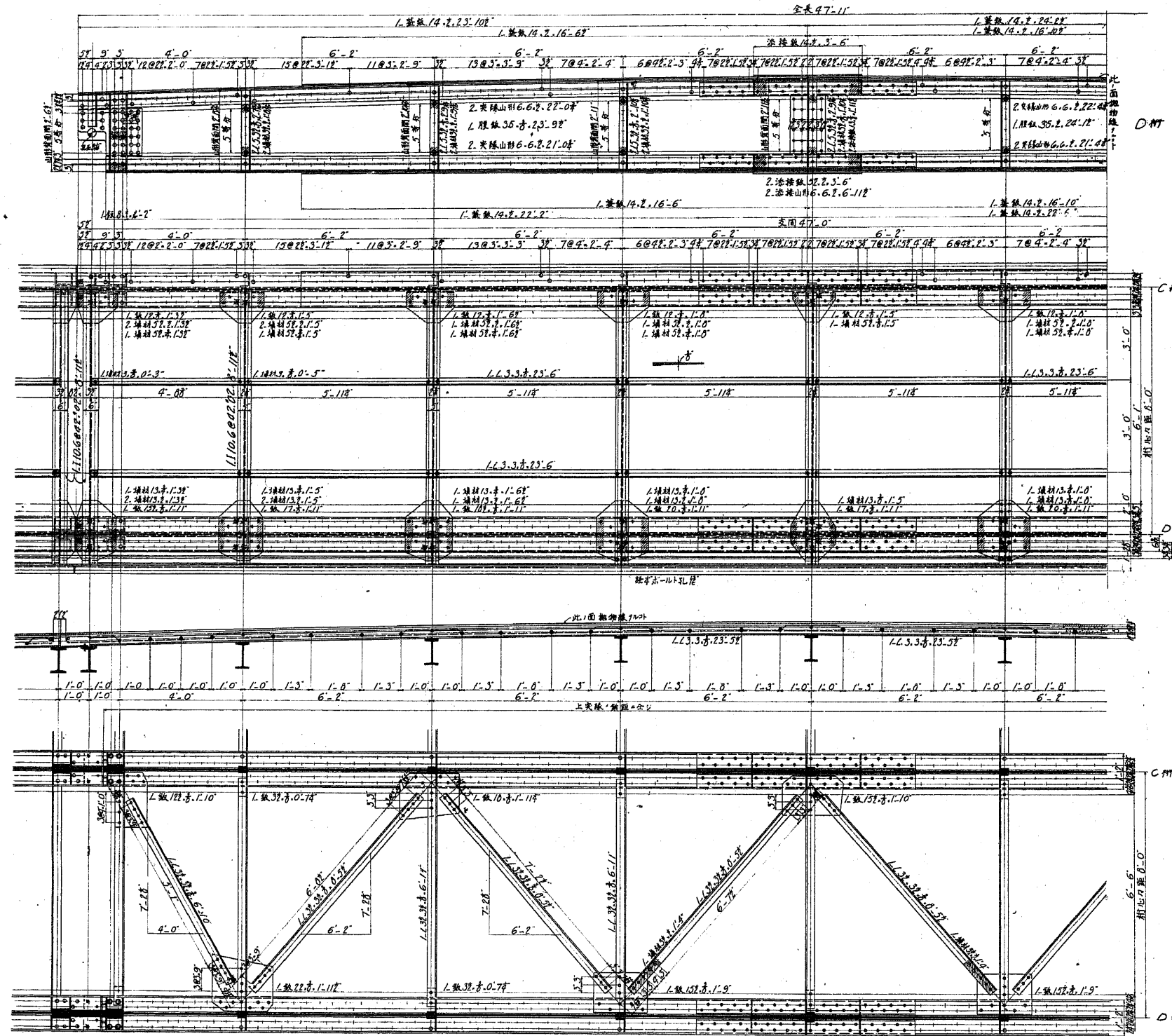
B 桁

備考
 鉄骨字 (特-記載2100/11階?)
 ○ + 工場鉄・普通鉄
 ● - 裏側鋼桁均
 □ - 裏側
 ☆ - 裏側
 ○ - 鉄孔又はボ-ル孔
 ● - 現場鉄・普通鉄
 ● - 裏側鋼桁均
 □ - 裏側
 ☆ - 両側

菊川橋

橋長 126'-0" 幅員 72'-2 1/2" (22m)
 中央吊桁附 鋼鉄突桁
 中央支間 62'-0" 側支間 30'-0"
 中央吊桁間 47'-0"
 突桁 幅 7'-6"
 側鋼桁間 30'-0"
主桁 - B

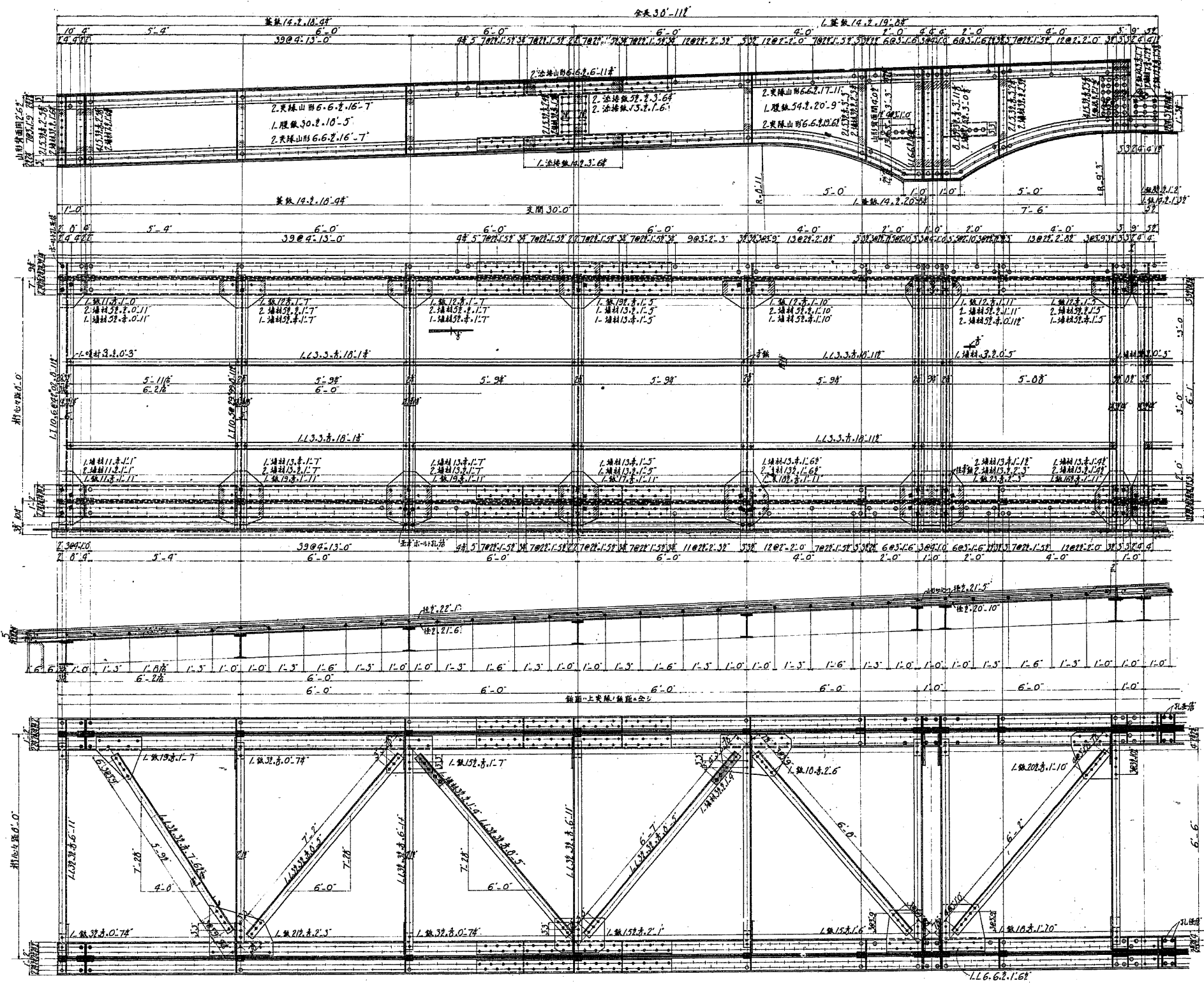
製鋼全一枚内 第七



- 備考
 鉄歪子(特=記載セムノ際)
 ○ + 工場鉄 普通鉄
 ○ - 裏側鋼鉄均
 × 両側
 □ 夾制
 ● 鉄孔又ハボルト孔
 ● 現場鉄 普通鉄
 ○ - 裏側鋼鉄均
 × 両側
 □ 夾制

菊川橋
 橋長 126'-0" 幅員 72'-2" (22m)
 中央吊桁附 鋼鉄梁桁
 中央支間 62'-0" 側支間 30'-0"
 中央吊桁間 47'-0"
 梁桁間 7'-6"
 側鋼桁間 30'-0"

歩道部詳細 - 中央徑間
 菊川橋全十一枚ノ内 第八



D桁

C桁

D桁

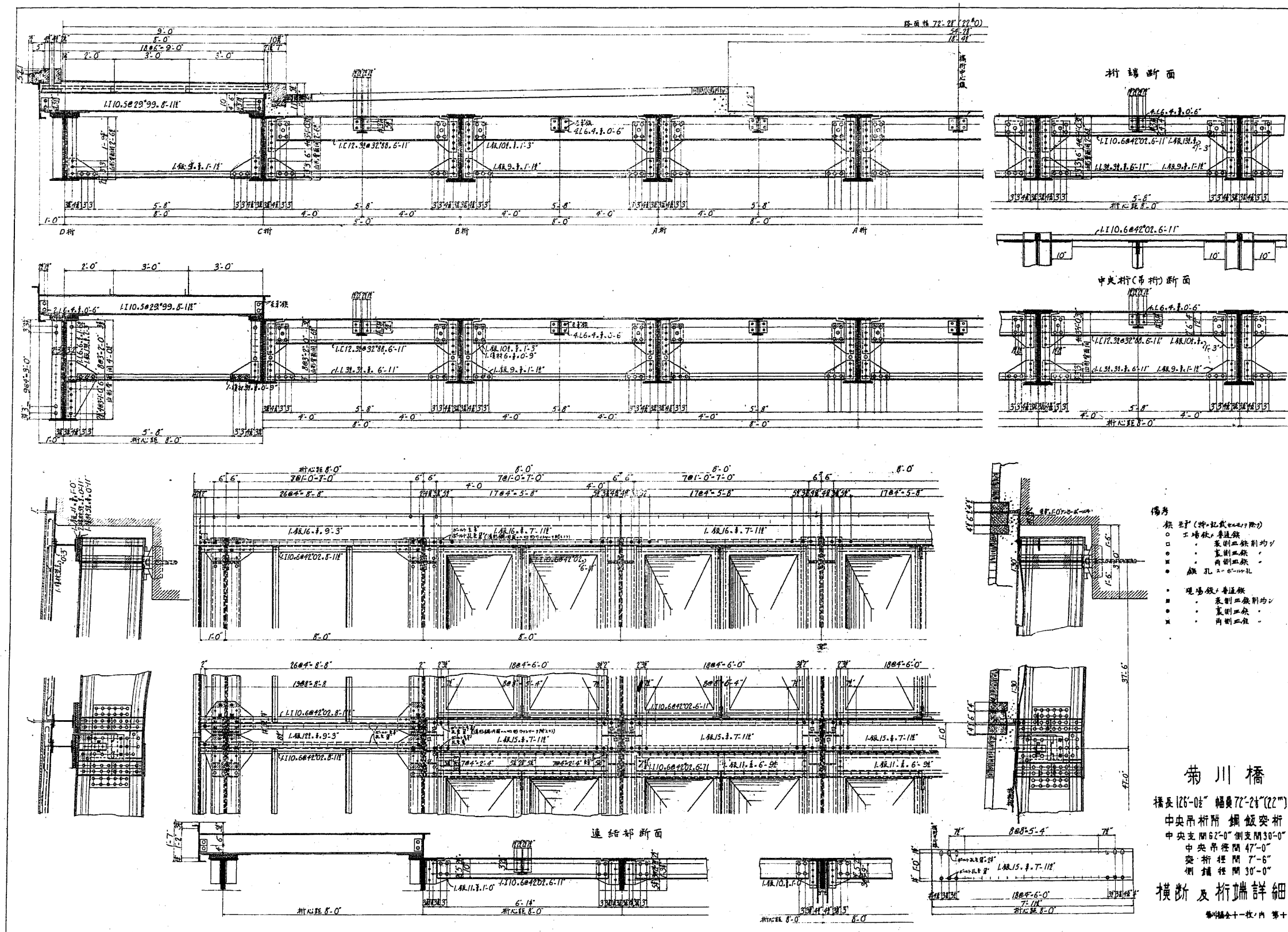
備註

- 工務部 普通鋼
- 鋼材 鋼材均
- 鋼材 鋼材均
- 鋼材 鋼材均
- 鋼材 鋼材均
- 鋼材 鋼材均
- 鋼材 鋼材均
- 鋼材 鋼材均
- 鋼材 鋼材均

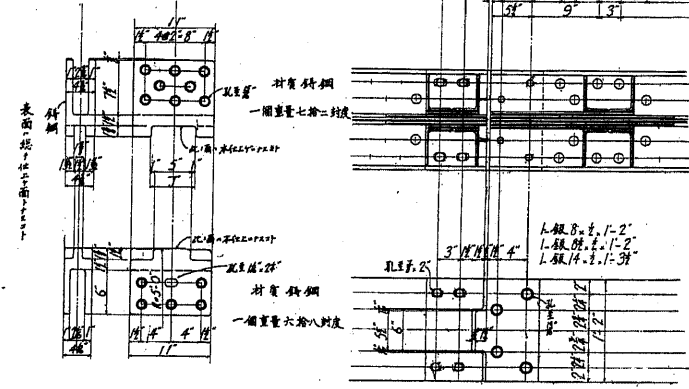
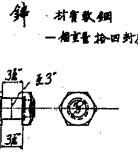
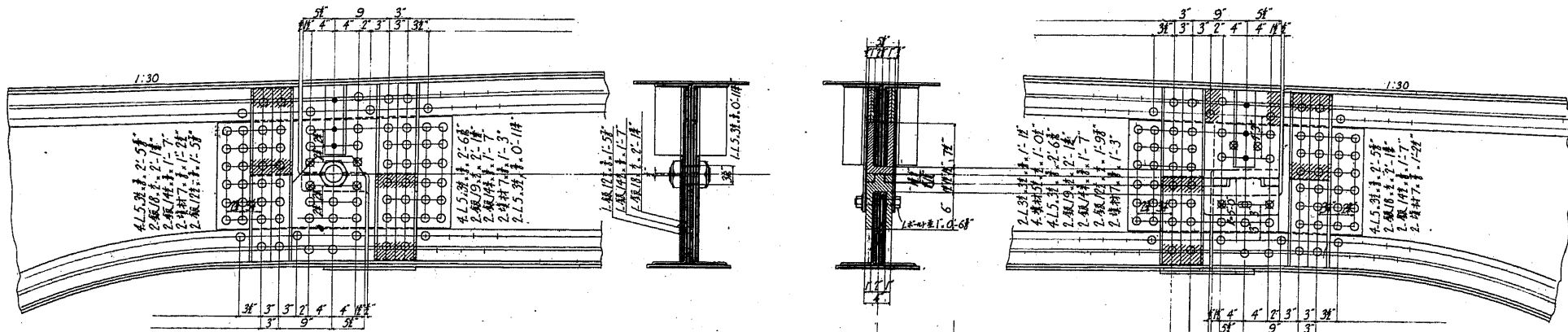
菊川橋

橋長126'-0" 幅員72'-2 1/2" (22.2m)
 中央吊桁附鋼鉸突桁
 中央支間62'-0" 側支間30'-0"
 中央吊桁間47'-0"
 突桁徑間7'-6"
 側桁徑間30'-0"

D桁 歩道部詳細一側徑間

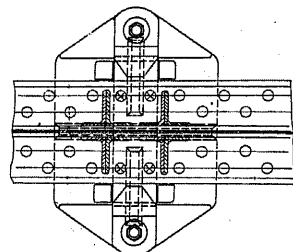
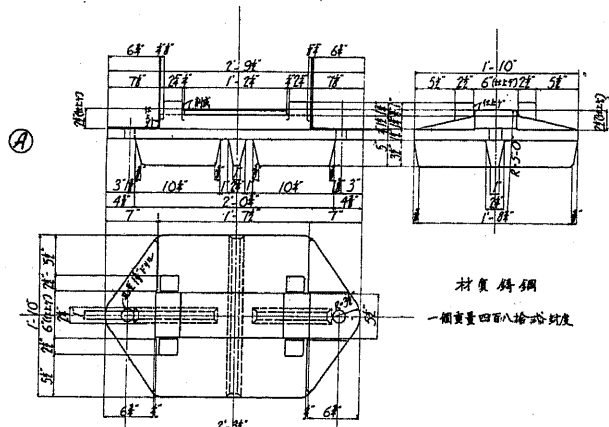


桁端連結部詳細圖

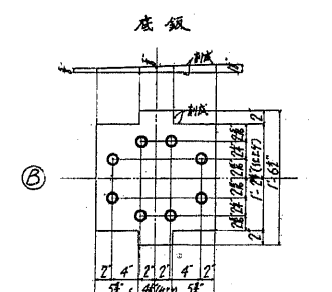
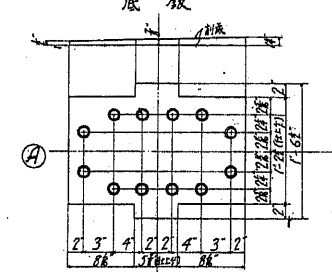
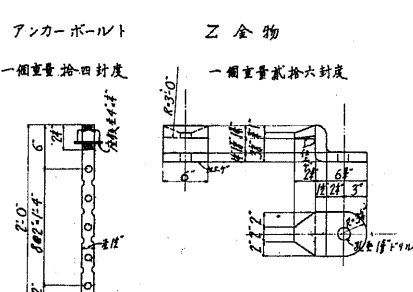
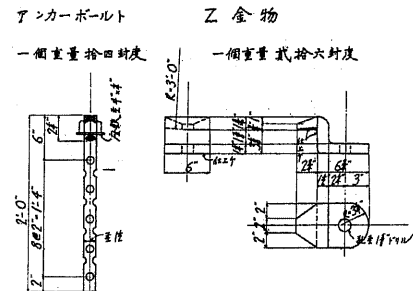
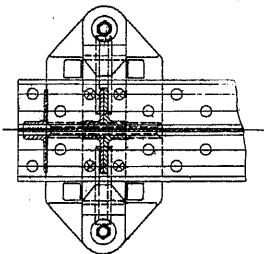
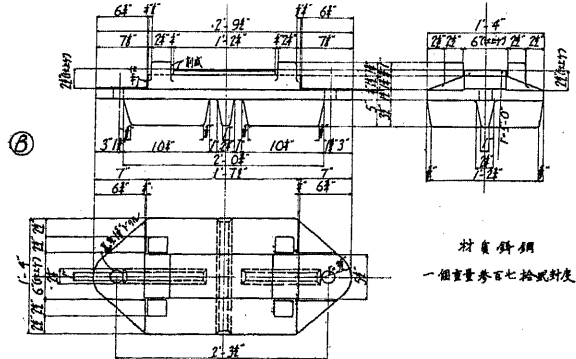


- 備註
- + 工場製 普通鉄
 - 製鋼鋼筋均
 - 両側
 - 表側
 - 穿孔
 - 現場製 普通鉄
 - 製鋼鋼筋均
 - 両側
 - 表側

桁受着及底版
固定箇所



可動箇所



菊川橋
 橋長126'-0" 幅員72'-2" (22")
 中央吊桁附 鋼板突桁
 中央支間62'-0" 側支間30'-0"
 中央吊桁間47'-0"
 突桁裡間7'-5"
 側桁裡間30'-0"
 桁端支點
 鋼橋全一校ノ内 第十一