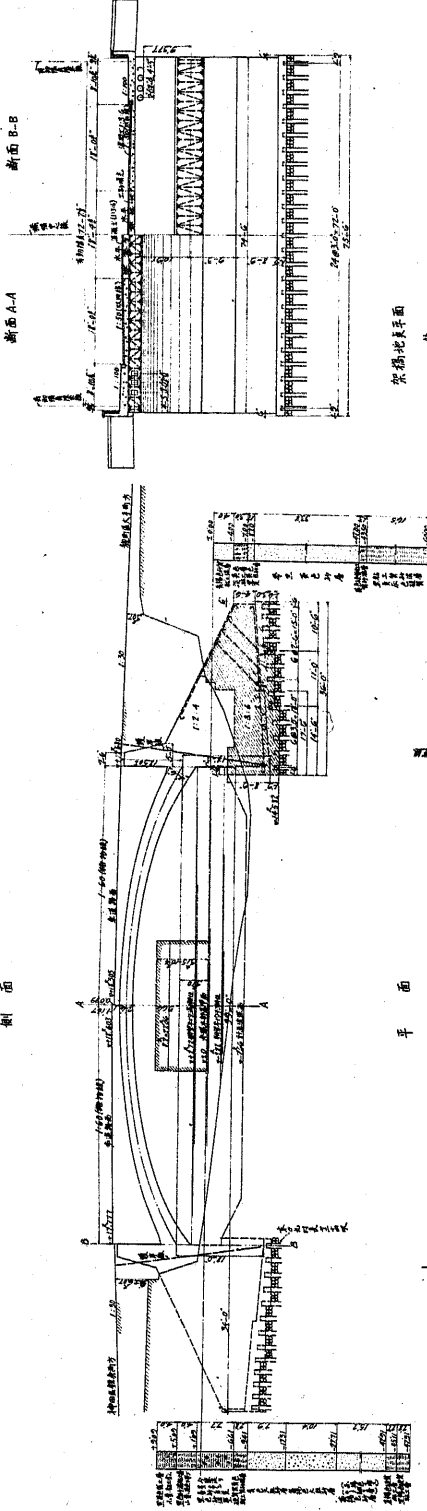
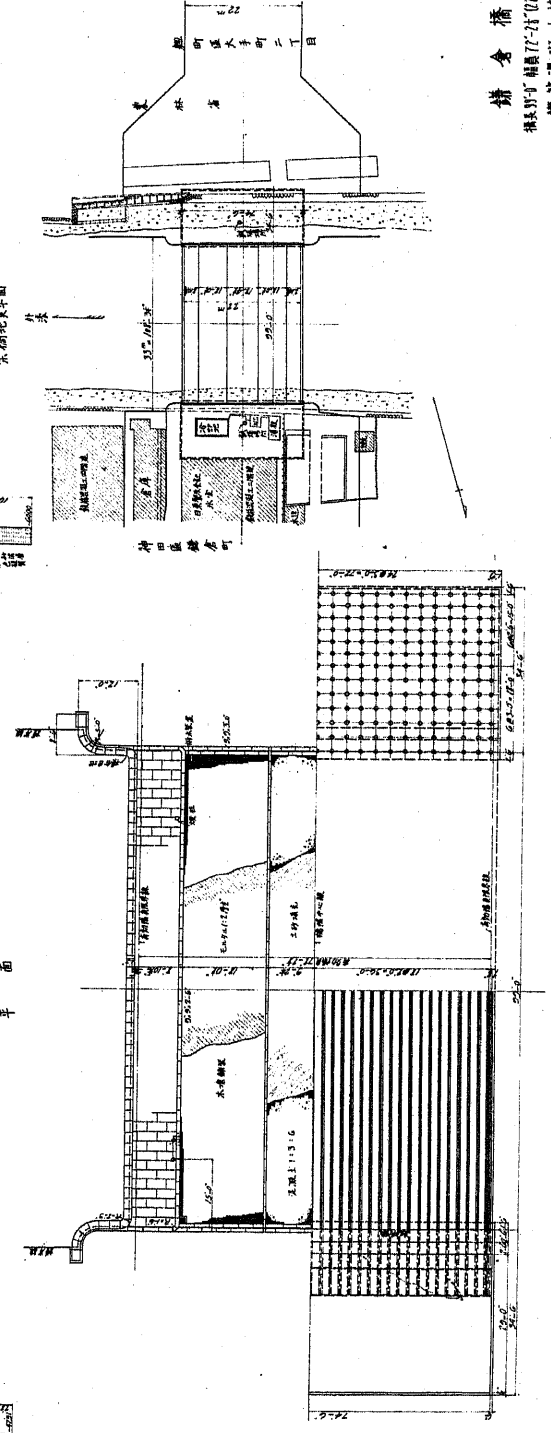


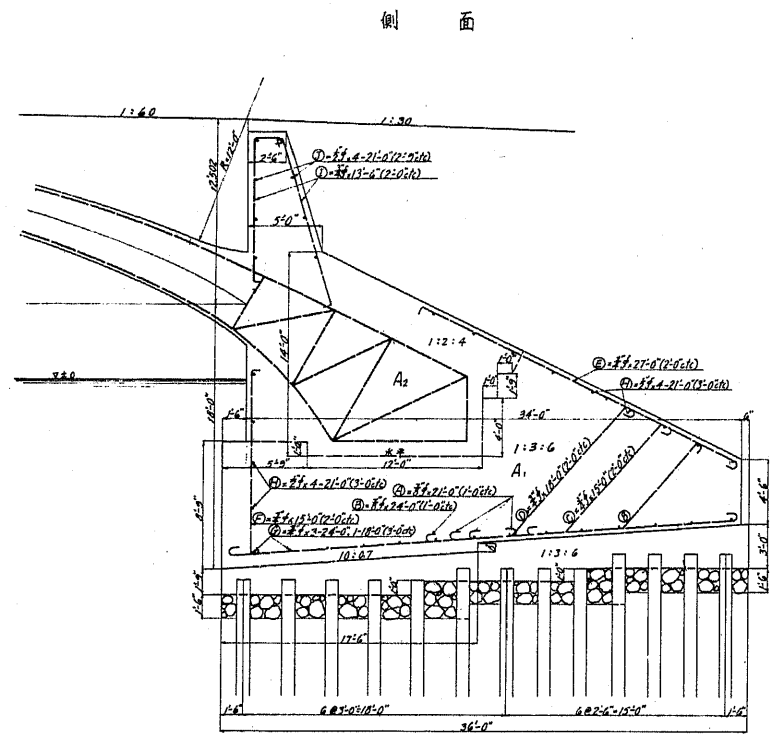
側面



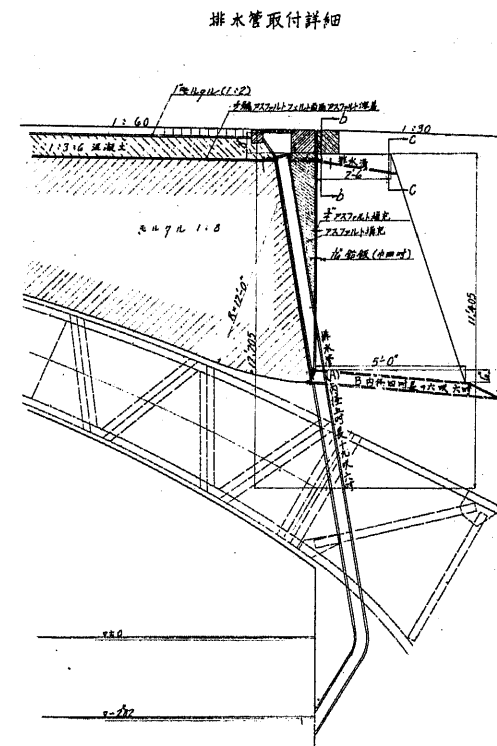
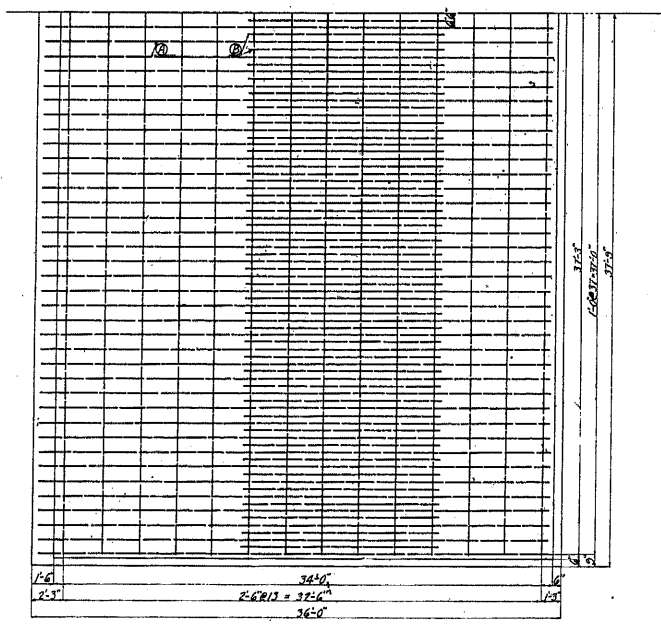
平面



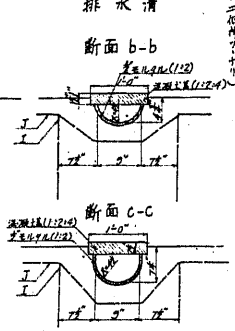
橋身橋  
 橫向大方向  
 橫向小方向  
 一般圖



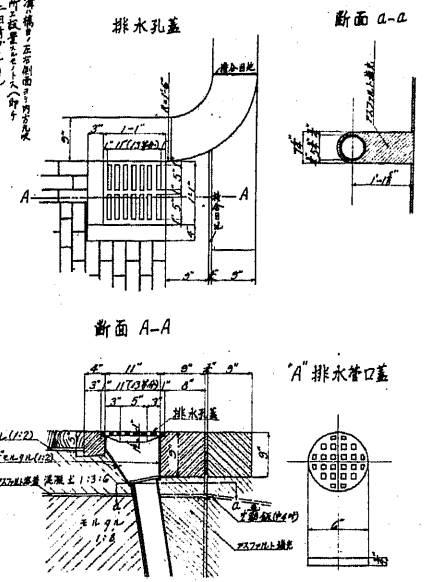
底鉄筋配置平面



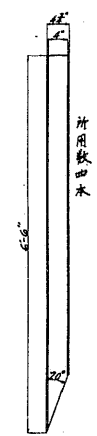
排水溝



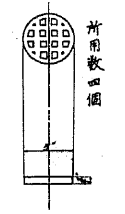
路面排水孔詳細



'B'排水管



'B'排水管蓋



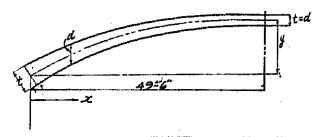
橋台用鉄筋数量表

数量	種類	寸法	重量	摘要
150	鉄筋 A	21'-0"	6439	主鉄筋
72	鉄筋 B	24'-0"	9632	主鉄筋
30	鉄筋 C	15'-0"	856	斜鉄筋
30	D	10'-0"	1027	斜鉄筋
38	E	27'-0"	1321	上層鉄筋
18	F	15'-0"	156	重量
42	G	24'-0"	1516	重量
12	H	18'-0"	379	重量
32	鉄筋 H	21'-0"	730	重量
26	鉄筋 I	15'-0"	1261	重量
32	鉄筋 J	21'-0"	469	重量
			10.262 = 8.97	
			81-2.8.47 = 16.9	

高欄、側壁及翼壁用鉄筋

数量	種類	寸法	重量	摘要
16	鉄筋 A	12'-0"	128	側壁
16	B	12'-6"	144	側壁
16	C	12'-0"	128	側壁
16	D	9'-0"	96	側壁
16	E	10'-6"	112	側壁
16	F	8'-0"	86	側壁
16	G	8'-0"	86	側壁
16	H	8'-0"	86	側壁
16	I	7'-0"	75	側壁
32	J	5'-0"	107	側壁
32	K	6'-0"	128	側壁
10	L	25'-0"	160	側壁
32	M	18'-0"	384	側壁
8	N	25'-0"	128	側壁
8	O	21'-0"	112	側壁
8	P	18'-0"	96	側壁
8	Q	12'-0"	64	側壁
8	R	9'-0"	51	側壁
140	S	7'-0"	656	高欄翼壁
72	T	5'-0"	281	高欄翼壁
30	U	25'-0"	802	高欄翼壁
22	V	18'-0"	241	高欄翼壁
22	W	15'-0"	66	高欄翼壁
2	X	7'-0"	19	高欄翼壁
212	Y	6'-0"	859	高欄翼壁
72	Z	6'-0"	305	高欄翼壁
32	AA	21'-0"	730	高欄翼壁
32	AB	18'-0"	481	高欄翼壁
2	AC	5'-0"	20	高欄翼壁
28	AD	15'-0"	281	高欄翼壁
8	AE	20'-0"	107	高欄翼壁
			717.0 = 3.2	

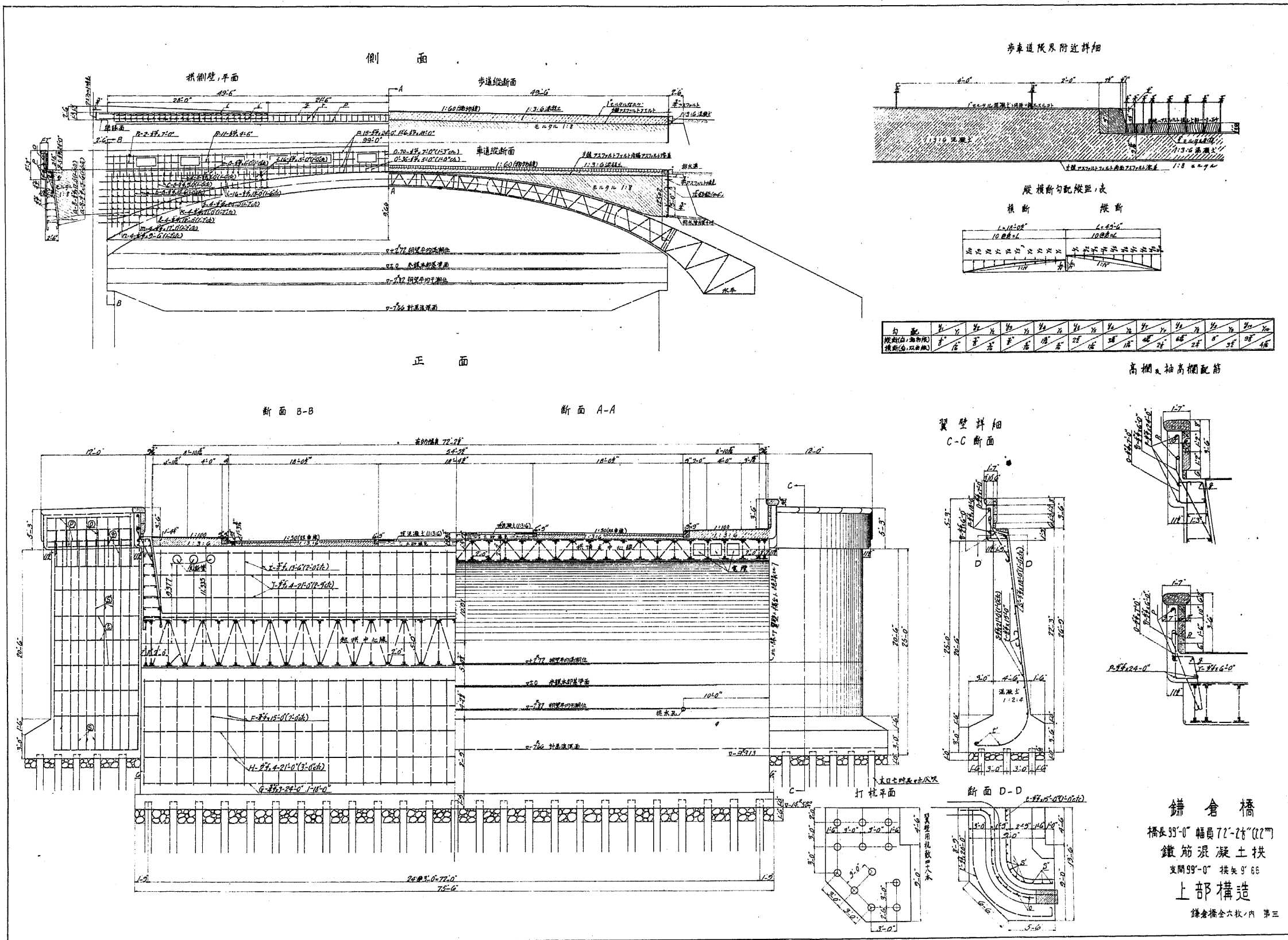
拱肋、厚さ及寸法表



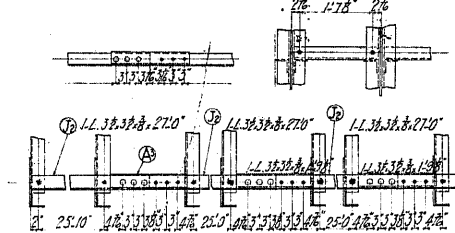
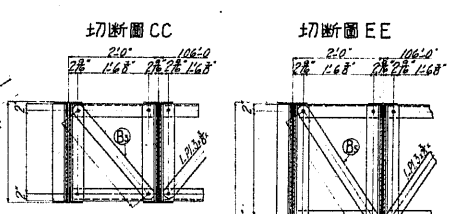
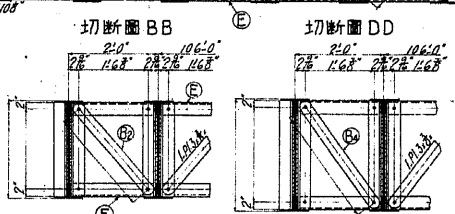
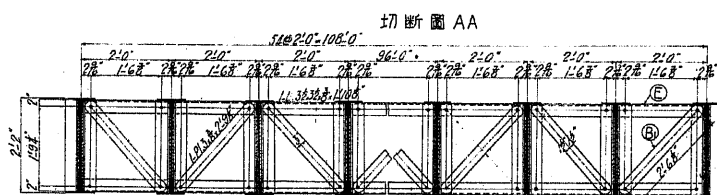
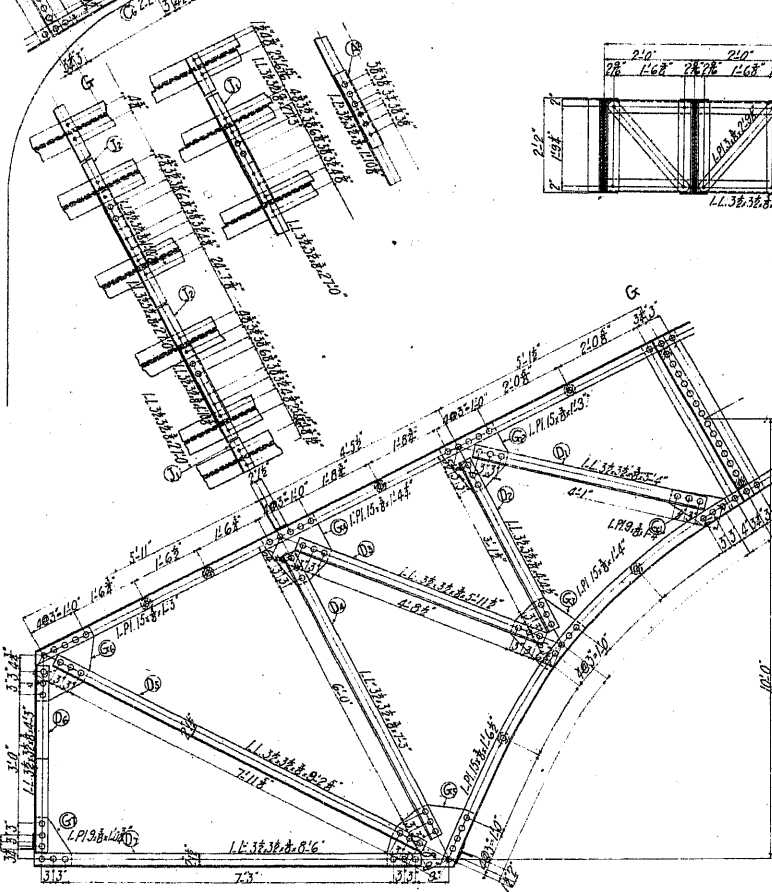
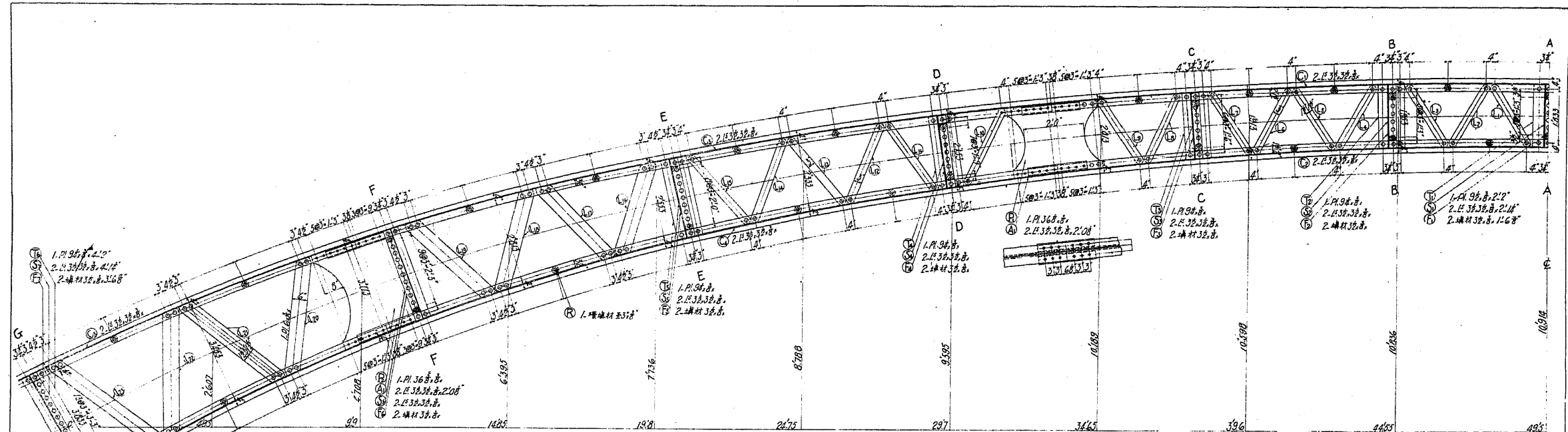
支(4)	2.61	2.28	2.02	1.82	1.66	1.53	1.42	1.33	1.29	1.26	1.25
X(4)	0	4.35	9.20	14.85	19.80	24.75	29.70	34.65	39.60	44.55	49.50
支(4)	2.25	2.06	1.89	1.74	1.61	1.50	1.41	1.34	1.29	1.25	1.25
支(4)	0	2.61	4.71	6.49	7.74	8.79	9.60	10.19	10.60	10.84	10.91

備考：鉄筋は鉄筋，Insulationは寸法に最も近い寸法。

鎌倉橋  
橋長99'-0" 幅員72'-2 1/2"(22")  
鉄筋混凝土拱  
支間99'-0" 拱矢9'6"  
橋臺  
鎌倉橋全大枝内 第二



**鑷倉橋**  
 橋長 99'-0" 幅員 72'-2 1/2" (22.17m)  
 鐵筋混凝土拱  
 支開 99'-0" 拱矢 9' 6 1/2"  
**上部構造**  
 鑷倉橋全六枚の内 第三



材料表(共貳)

序號	數量	單位	材料名稱	規格	備註	重量	備註
C1	110	山	形	38.38吋		30855	架 鐵
C2	全	全	全	全		30492	全
C3	220	全	全	全		44780	全
C4	全	全	全	全		43470	全
C5	全	全	全	全		30857	全
C6	全	全	全	全		41140	全
C7	55	全	全	全	9吋	1447	鋼 板
C8	110	全	全	全	9吋	2893	全
C9	全	全	全	全		2885	全
C10	全	全	全	全		3293	全
C11	全	全	全	全		3634	全
C12	全	全	全	全		3217	全
C13	全	全	全	全	21吋	1964	補 鋼 板
C14	全	全	全	全		4018	全
C15	全	全	全	全		4170	全
C16	全	全	全	全		4634	全
C17	全	全	全	全		5180	全
C18	全	全	全	全		6078	全
C19	全	全	全	全		2225	全
C20	全	全	全	全	4.12吋	3484	全
C21	110	全	全	全	38吋	1051	鋼 板
C22	220	全	全	全	14.6吋	1052	全
C23	全	全	全	全		1205	全
C24	全	全	全	全		1377	全
C25	全	全	全	全		1669	全
C26	全	全	全	全		2225	全
C27	全	全	全	全	3.6吋	12100	漆 漆 鋼
C28	110	全	全	全	36吋	17200	漆 漆 鋼
C29	全	全	全	全		4960	漆 漆 鋼
C30	110	全	全	全	5.6吋	2895	全
C31	全	全	全	全		4138	全
C32	全	全	全	全	3.112吋	3562	全
C33	全	全	全	全	7.5吋	6729	全
C34	全	全	全	全	4.5吋	2648	全
C35	全	全	全	全		3972	全
C36	全	全	全	全	8.6吋	2845	全
C37	全	全	全	全	9.5吋	1683	鋼 板
C38	全	全	全	全	15.5吋	2640	全
C39	全	全	全	全	12.4吋	2700	全
C40	全	全	全	全	14.4吋	2849	全

材料表(共貳)

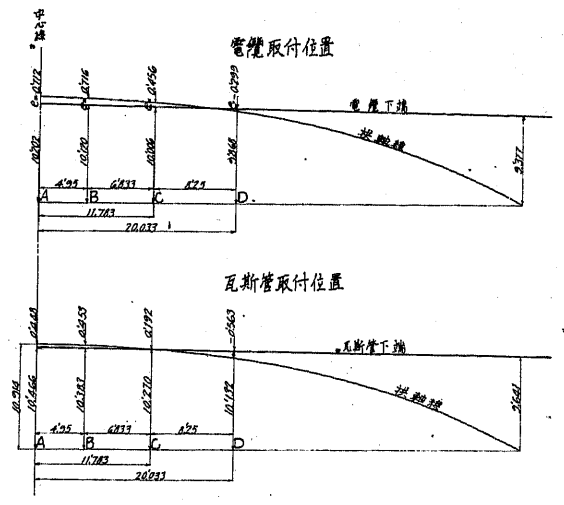
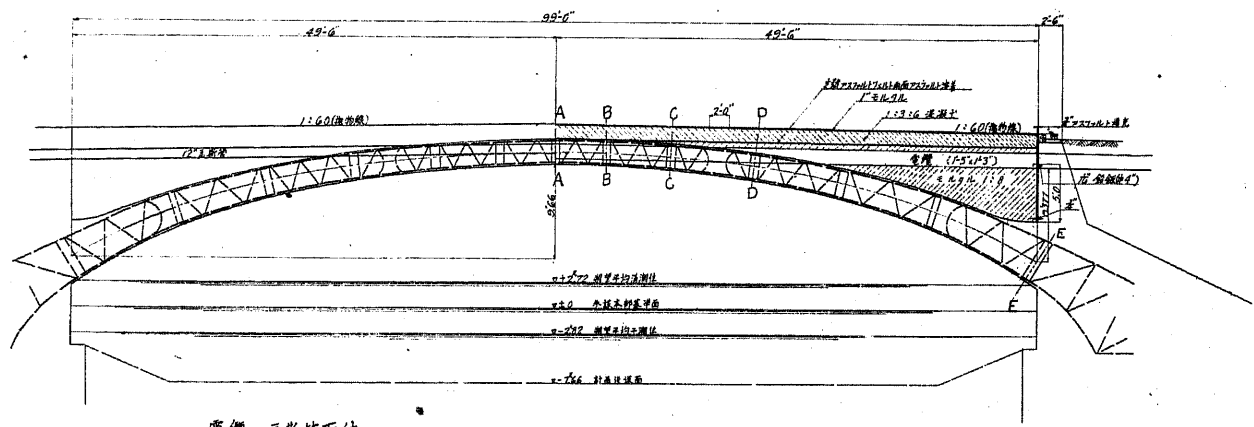
序號	數量	單位	材料名稱	規格	備註	重量	備註
G1	110	全	全	全	15.8吋	1210	鋼 板
G2	全	全	全	全	12.3吋	2630	全
G3	全	全	全	全	9.5吋	1338	全
G4	8	山	形	38.38吋		2758	架 山 形
G5	16	全	全	全	27.2吋	3572	全
G6	6	全	全	全	11.0吋	194	漆 漆 鋼
G7	全	全	全	全	14.9吋	87	全
G8	2420	全	全	全	漆 漆 鋼	1812	漆 漆 鋼
						414754	

序號	數量	單位	材料名稱	規格	備註	重量	備註
L1	110	全	全	全	3.5吋	1810	鋼 板
L2	全	全	全	全		1810	全
L3	全	全	全	全		1083	全
L4	全	全	全	全		1054	全
L5	全	全	全	全		1055	全
L6	全	全	全	全		1056	全
L7	全	全	全	全		1056	全
L8	全	全	全	全		1057	全
L9	全	全	全	全		1058	全
L10	全	全	全	全		1129	全
L11	全	全	全	全		1181	全
L12	全	全	全	全		1221	全
L13	全	全	全	全		1222	全
L14	全	全	全	全		1263	全
L15	全	全	全	全		1264	全
L16	全	全	全	全	6.5吋	1342	全
L17	全	全	全	全		1389	全
L18	全	全	全	全		1472	全
L19	全	全	全	全		1474	全
L20	全	全	全	全		1642	全
L21	全	全	全	全		1646	全
L22	全	全	全	全		1765	全
L23	全	全	全	全		2336.3	全

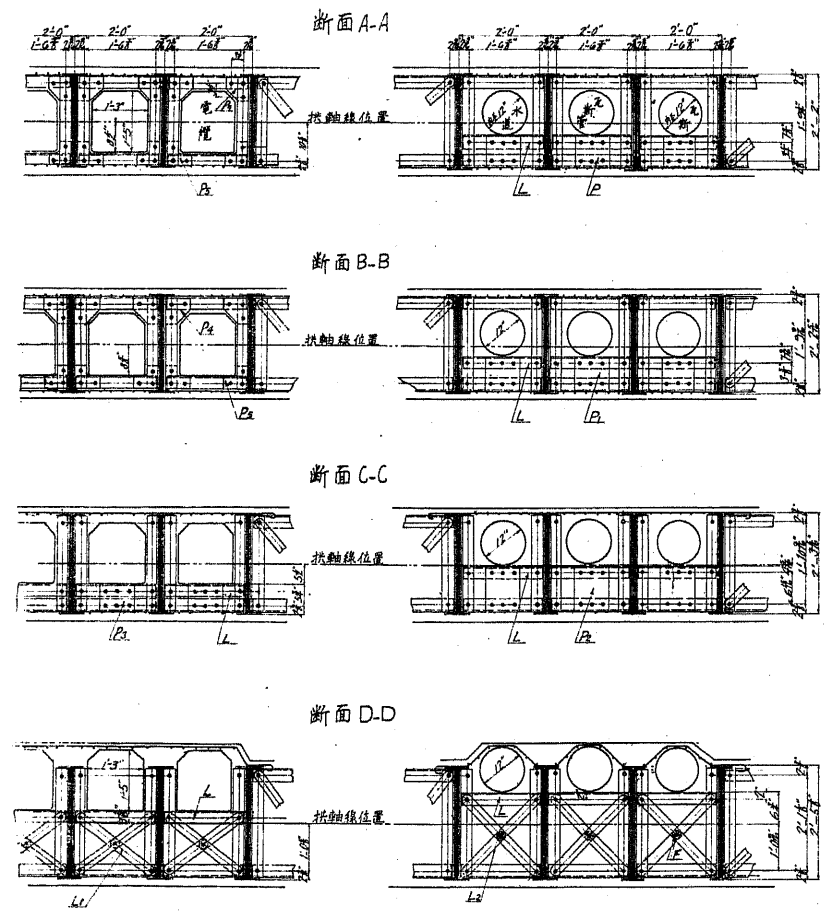
序號	數量	單位	材料名稱	規格	備註	重量	備註
F1	1144	山	形	38.38吋		18304	架 山 形
F2	全	全	全	全	3.5吋	47	鋼 板
F3	全	全	全	全		47	全
F4	全	全	全	全		49	全
F5	全	全	全	全		51	全
F6	全	全	全	全		60	全
F7	全	全	全	全	4.2吋	73	全
						78678	
	28360	鋼 頭	漆 漆 鋼	漆 漆 鋼	漆 漆 鋼	10437	漆 漆 鋼
	13391	全	漆 漆 鋼	漆 漆 鋼	漆 漆 鋼	5935	漆 漆 鋼
						16772	
						總重量 173567 磅 = 2141 噸	

鑄倉橋  
 橋長99'-0" 幅員72'-2 1/2" (22m)  
 鐵筋混凝土拱  
 支間99'-0" 拱矢9' 66  
 拱肋鐵筋  
 鑄倉橋全六枚內 第四

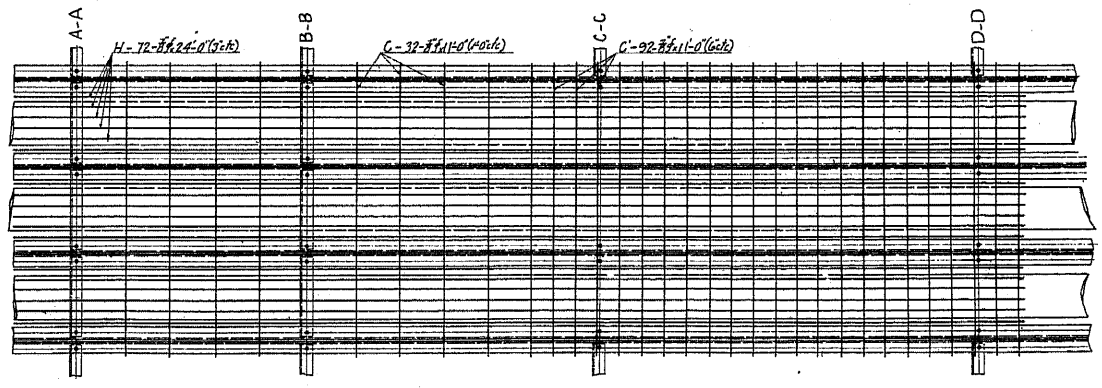
橋梁添架物取付側面



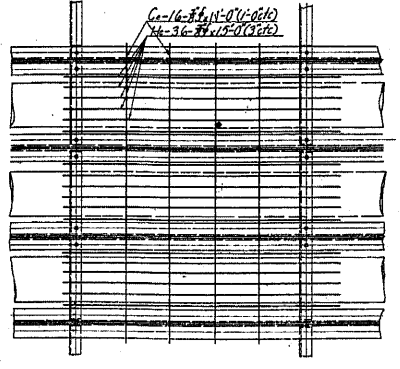
電纜及瓦斯管取付



上部補強鉄筋配置平面



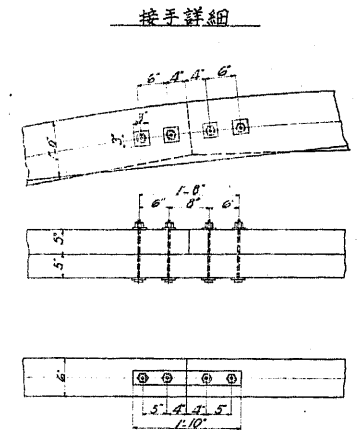
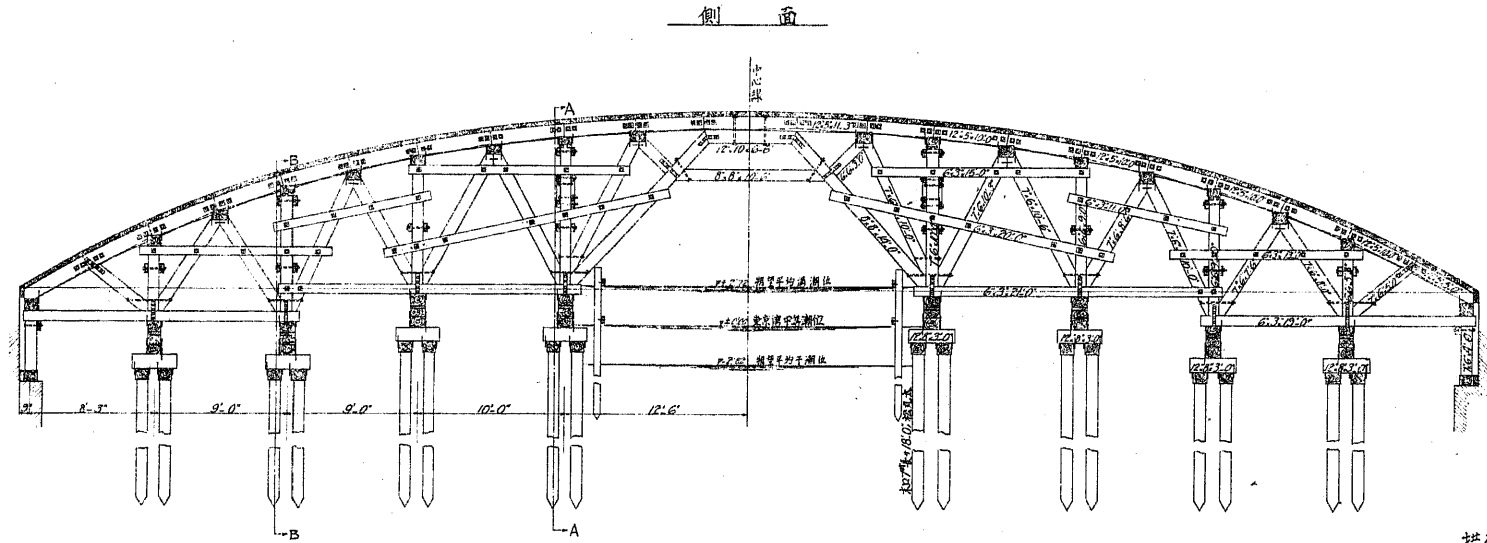
下部補強鉄筋配置平面



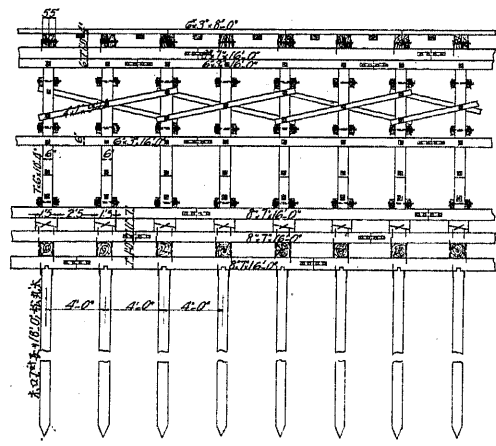
添架物設置箇所補強材数量表

数量	種類	寸法	重量	摘要
72	鋼筋	H-24-0	3.532	上部鉄筋
32	"	C-11-0	72.0	
92	"	C-11-0	2.062	
36	"	H-15-0	1.102	下部鉄筋
16	"	C-11-0	3.60	
計				7.788 = 3.48
33	鋼筋	L-1.108	5.14	添架物
12	鋼筋	L-1.108	4.8	
12	鋼筋	L-2.18	9.8	
3	鋼筋	P-0.78	2.1	
6	鋼筋	B-0.78	4.4	
6	鋼筋	B-0.78	6.3	
6	鋼筋	A-0.82	4.7	
18	鋼筋	B-0.82	7.2	
18	鋼筋	B-0.82	8.2	
12	鋼筋	F-1.6	1.6	
672	鋼筋		130	
計				

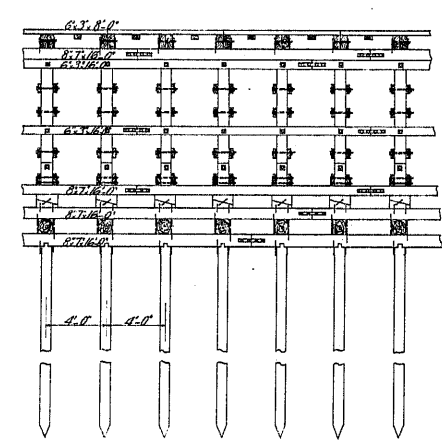
鎌倉橋  
橋長99'-0" 幅員72'-2 1/2" (22m)  
鐵筋混凝土拱  
支間99'-0" 拱矢9' 66"  
添架物取付圖



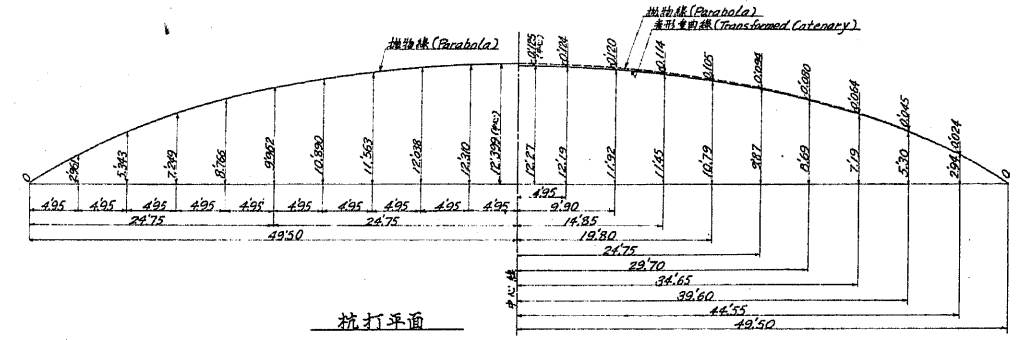
A-A 断面



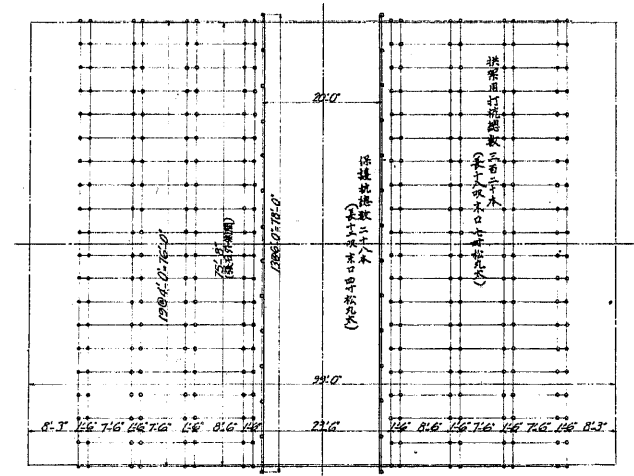
B-B 断面



拱架用反力線



梳打平面



鎌倉橋  
 橋長 99'-0" 幅員 72'-2 1/2" (22m)  
 鐵筋混凝土拱  
 支間 99'-0" 拱矢 9'-66"  
 拱架  
 鎌倉橋全六枚の内 第六