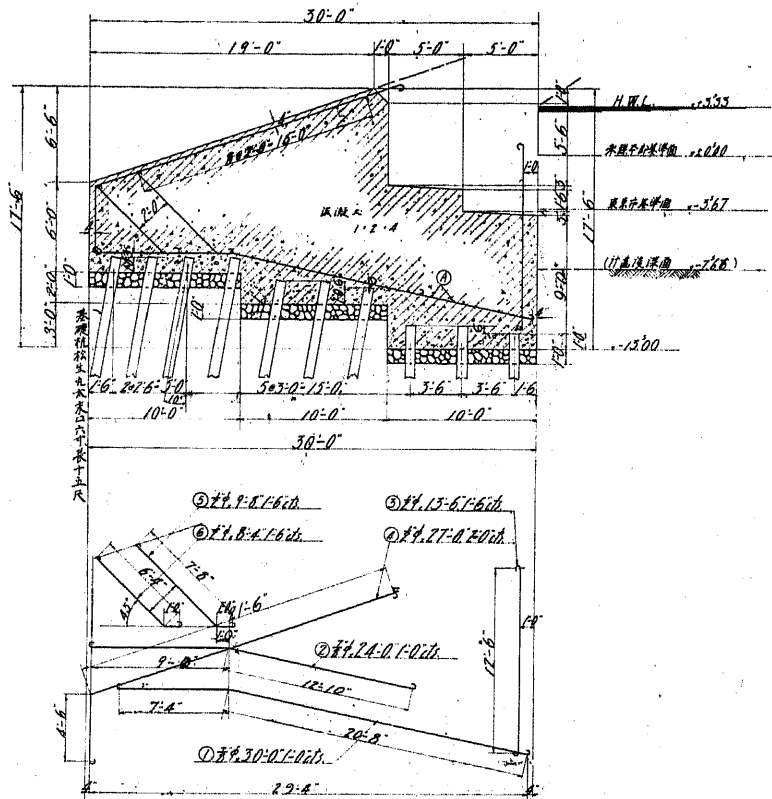
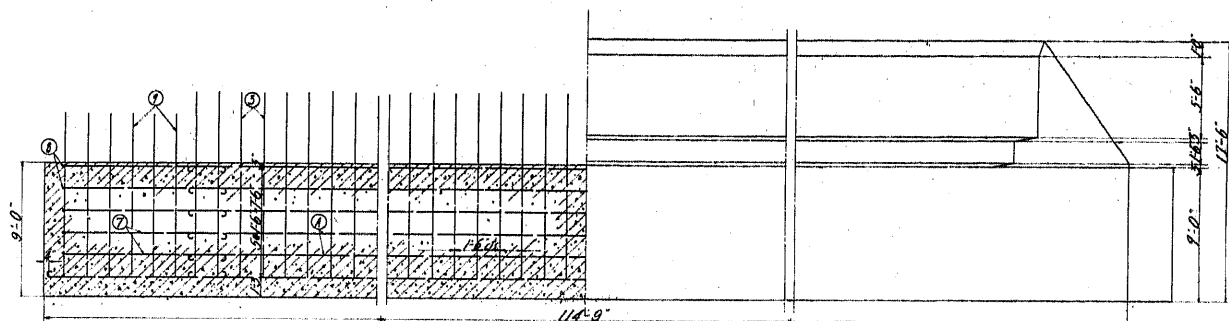


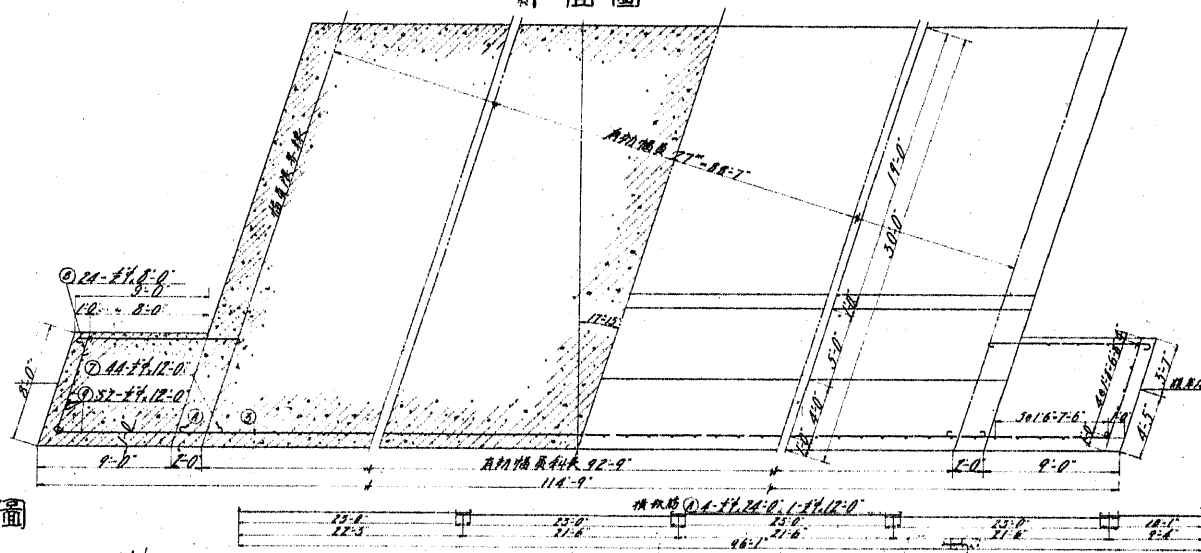
縱断面圖



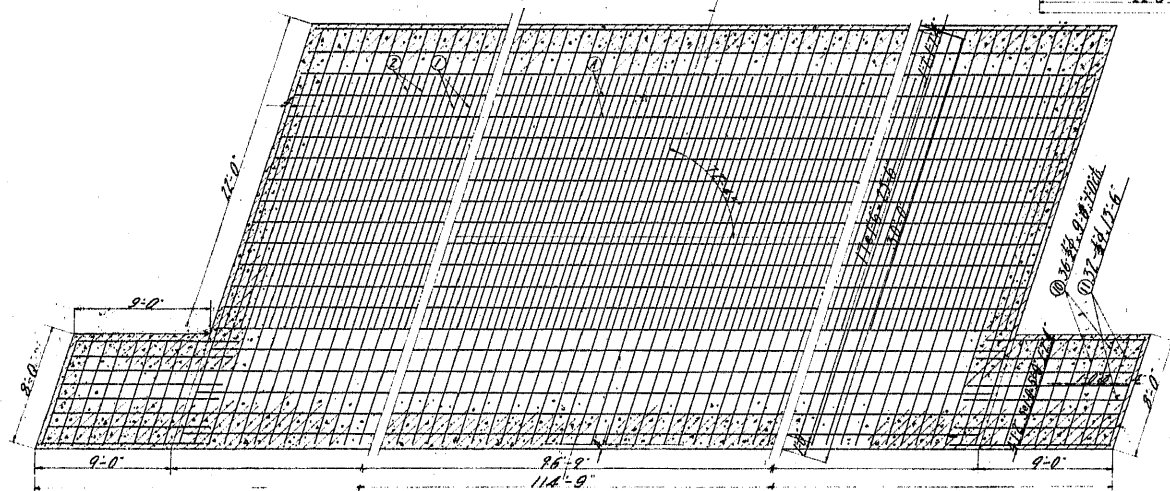
正面圖



平面圖



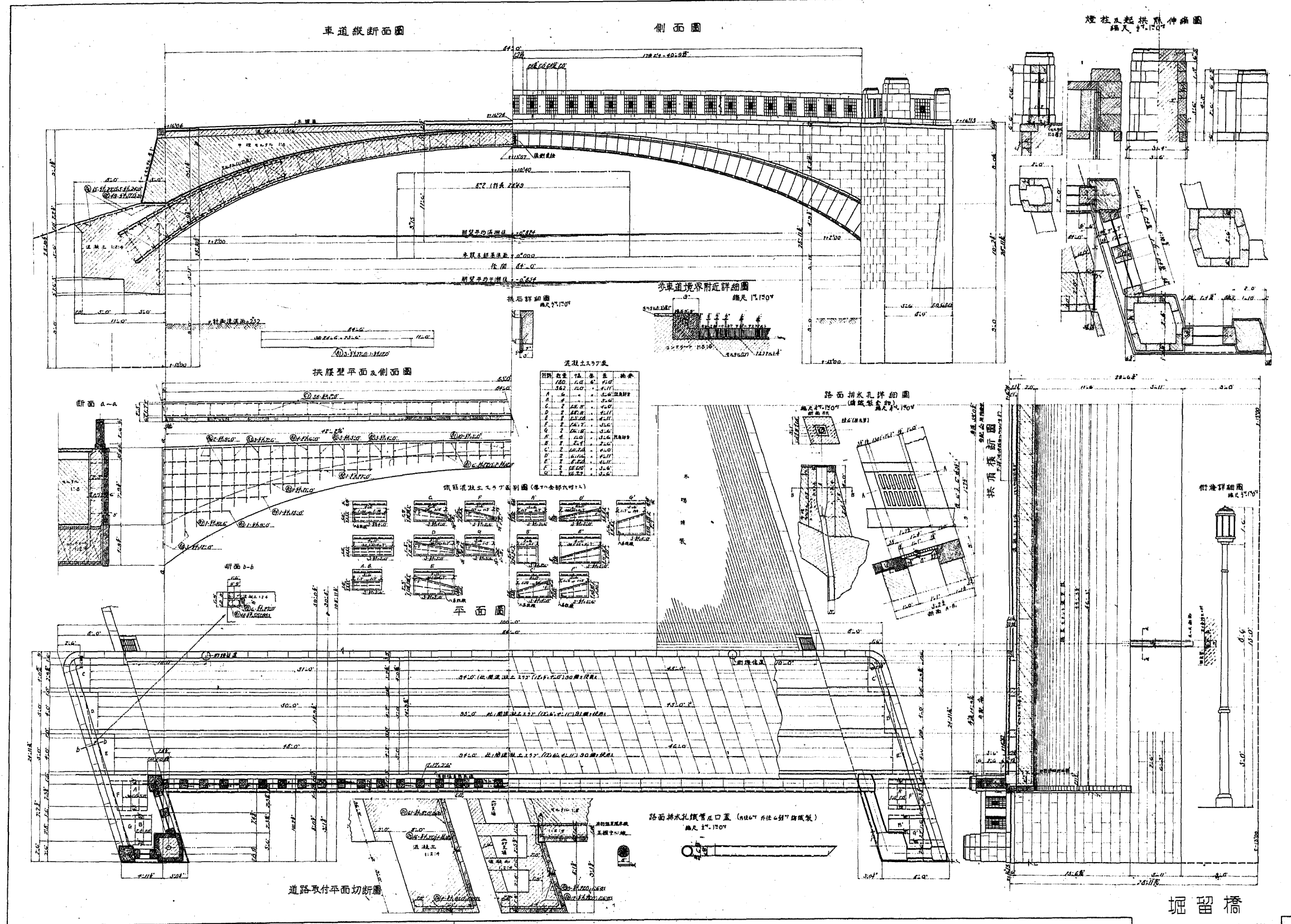
基礎配筋圖



鉄筋材料表

種類	數量	單位	重量	備註
1	198	個	30.0	基礎鋼筋
2	182	個	24.0	全
3	130	個	13.6	橋墩
4	130	個	13.6	橋墩
5	130	個	13.6	橋墩
6	130	個	13.6	橋墩
7	44	個	12.0	橋墩鋼筋
8	28	個	8.0	全
9	57	個	12.0	全
10	57	個	12.0	全
11	57	個	12.0	全
12	28	個	8.0	橋墩鋼筋
13	28	個	8.0	全
14	28	個	8.0	全
15	28	個	8.0	全
16	28	個	8.0	全
17	28	個	8.0	全
18	28	個	8.0	全
19	28	個	8.0	全
20	28	個	8.0	全
21	28	個	8.0	全
22	28	個	8.0	全
23	28	個	8.0	全
24	28	個	8.0	全
25	28	個	8.0	全
26	28	個	8.0	全
27	28	個	8.0	全
28	28	個	8.0	全
29	28	個	8.0	全
30	28	個	8.0	全
31	28	個	8.0	全
32	28	個	8.0	全
33	28	個	8.0	全
34	28	個	8.0	全
35	28	個	8.0	全
36	28	個	8.0	全
37	28	個	8.0	全
38	28	個	8.0	全
39	28	個	8.0	全
40	28	個	8.0	全
41	28	個	8.0	全
42	28	個	8.0	全
43	28	個	8.0	全
44	28	個	8.0	全
45	28	個	8.0	全
46	28	個	8.0	全
47	28	個	8.0	全
48	28	個	8.0	全
49	28	個	8.0	全
50	28	個	8.0	全
51	28	個	8.0	全
52	28	個	8.0	全
53	28	個	8.0	全
54	28	個	8.0	全
55	28	個	8.0	全
56	28	個	8.0	全
57	28	個	8.0	全
58	28	個	8.0	全
59	28	個	8.0	全
60	28	個	8.0	全
61	28	個	8.0	全
62	28	個	8.0	全
63	28	個	8.0	全
64	28	個	8.0	全
65	28	個	8.0	全
66	28	個	8.0	全
67	28	個	8.0	全
68	28	個	8.0	全
69	28	個	8.0	全
70	28	個	8.0	全
71	28	個	8.0	全
72	28	個	8.0	全
73	28	個	8.0	全
74	28	個	8.0	全
75	28	個	8.0	全
76	28	個	8.0	全
77	28	個	8.0	全
78	28	個	8.0	全
79	28	個	8.0	全
80	28	個	8.0	全
81	28	個	8.0	全
82	28	個	8.0	全
83	28	個	8.0	全
84	28	個	8.0	全
85	28	個	8.0	全
86	28	個	8.0	全
87	28	個	8.0	全
88	28	個	8.0	全
89	28	個	8.0	全
90	28	個	8.0	全
91	28	個	8.0	全
92	28	個	8.0	全
93	28	個	8.0	全
94	28	個	8.0	全
95	28	個	8.0	全
96	28	個	8.0	全
97	28	個	8.0	全
98	28	個	8.0	全
99	28	個	8.0	全
100	28	個	8.0	全

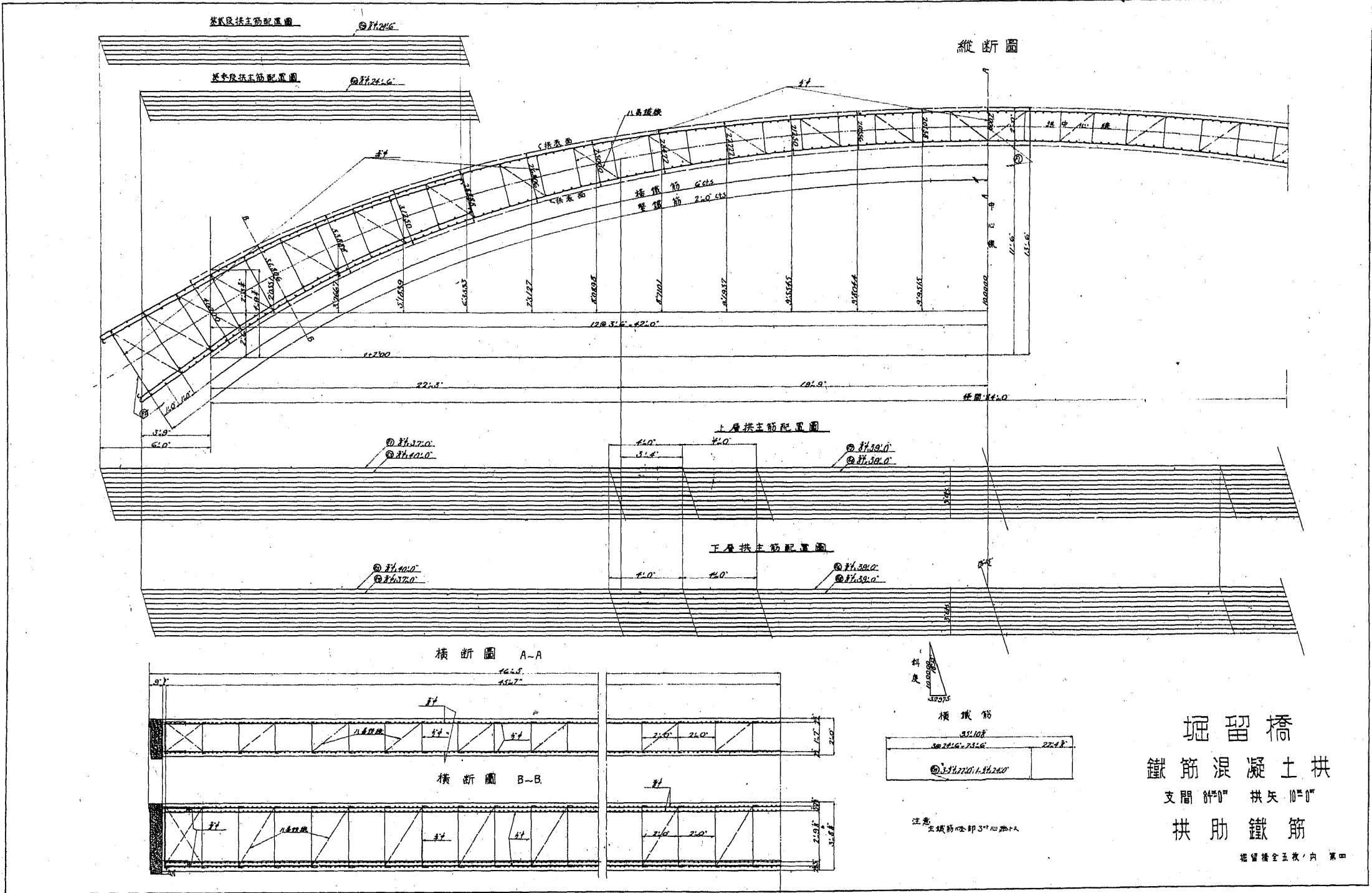
堀留橋
鐵筋混凝土拱
支間 8'0" 拱矢 10'0"
下部



混凝土及鋼筋表

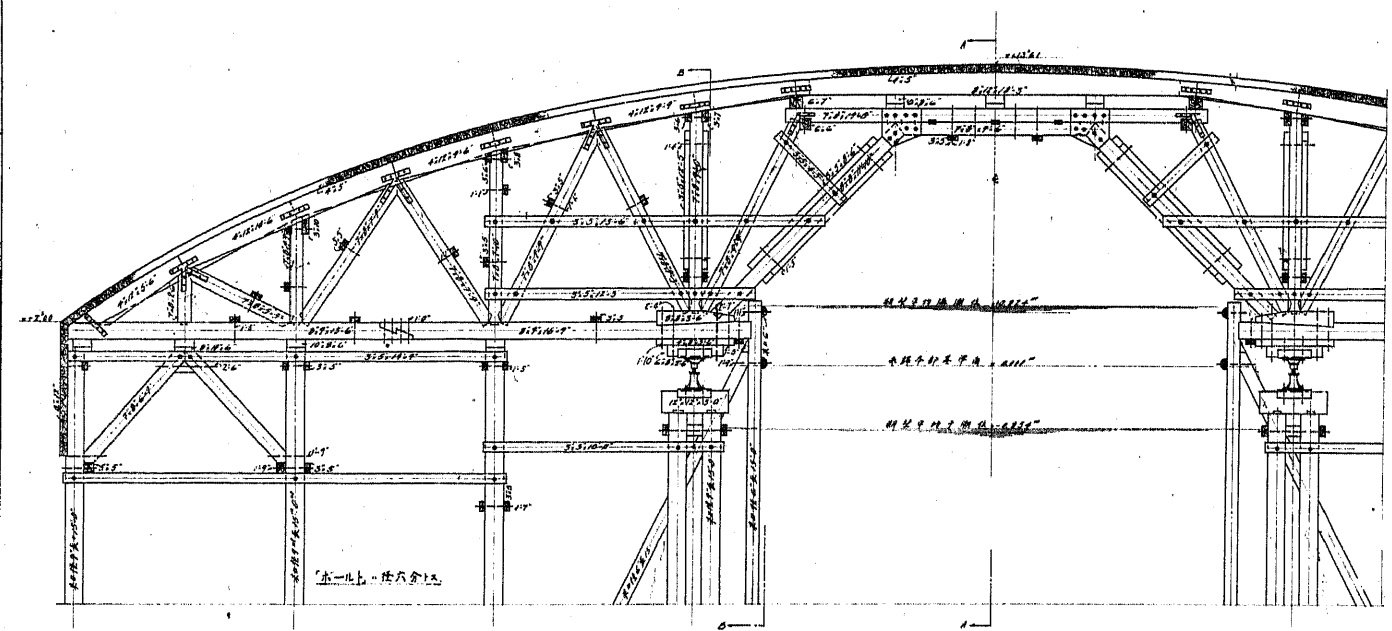
項目	數量	單位	備註
A	180	m ³	橋墩
B	180	m ³	橋墩
C	180	m ³	橋墩
D	180	m ³	橋墩
E	180	m ³	橋墩
F	180	m ³	橋墩
G	180	m ³	橋墩
H	180	m ³	橋墩
I	180	m ³	橋墩
J	180	m ³	橋墩
K	180	m ³	橋墩
L	180	m ³	橋墩
M	180	m ³	橋墩
N	180	m ³	橋墩
O	180	m ³	橋墩
P	180	m ³	橋墩
Q	180	m ³	橋墩
R	180	m ³	橋墩
S	180	m ³	橋墩
T	180	m ³	橋墩
U	180	m ³	橋墩
V	180	m ³	橋墩
W	180	m ³	橋墩
X	180	m ³	橋墩
Y	180	m ³	橋墩
Z	180	m ³	橋墩

堀留橋
 鐵筋混凝土拱
 支脚 10'0" 拱矢 10'0"
 上部構造

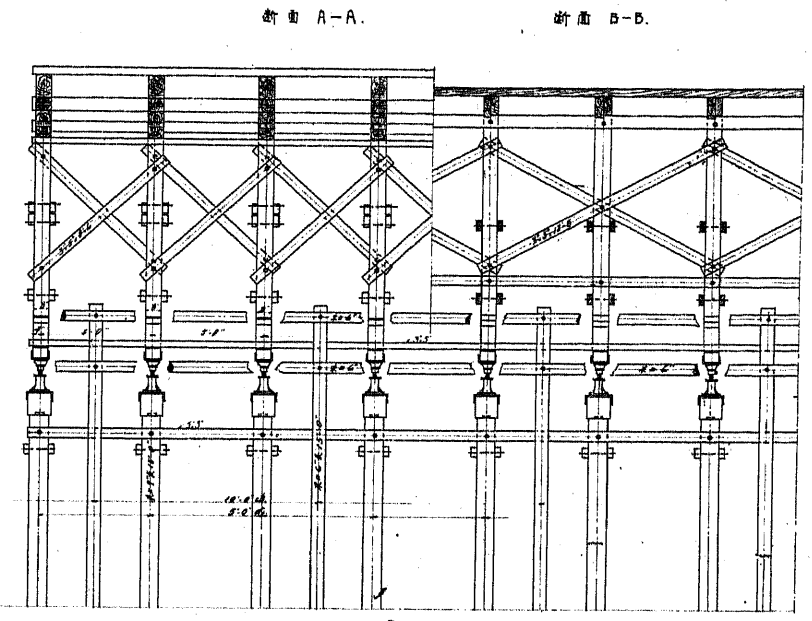


堀留橋
 鐵筋混凝土拱
 支間 87'0" 拱矢 10'0"
 拱肋鐵筋
 堀留橋全五張內 第四

縱斷圖



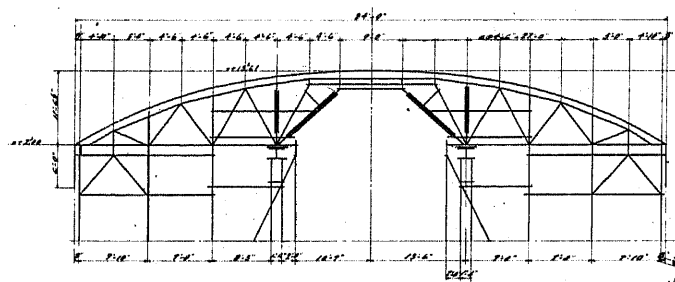
橫斷圖



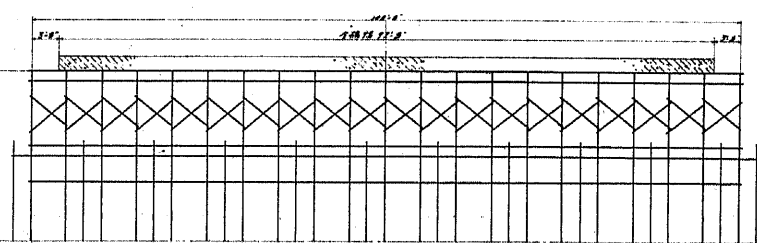
断面 A-A.

断面 B-B.

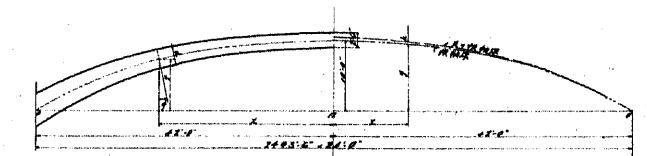
縱斷圖



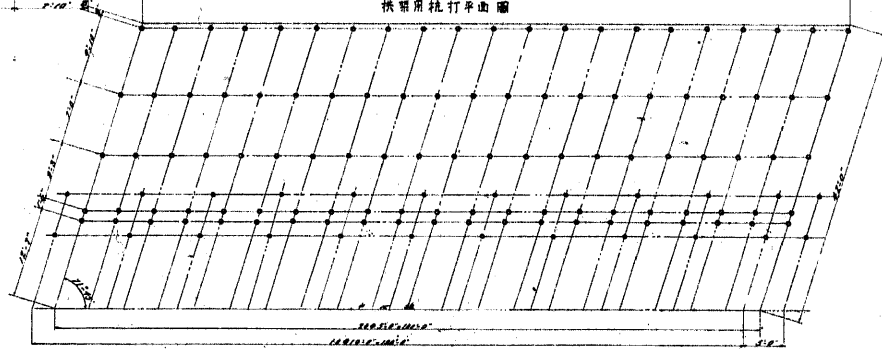
中央橫斷圖



拱肋繪圖



拱架用梳打平面圖



縮尺 $\frac{1}{100}$

站	1	2	3	4	5	6	7	8	9	10	11	12
站	21.0	28.8	35.0	39.8	44.3	48.5	52.5	56.0	59.0	61.5	63.5	65.0
站	21.0	28.8	35.0	39.8	44.3	48.5	52.5	56.0	59.0	61.5	63.5	65.0
站	21.0	28.8	35.0	39.8	44.3	48.5	52.5	56.0	59.0	61.5	63.5	65.0
站	21.0	28.8	35.0	39.8	44.3	48.5	52.5	56.0	59.0	61.5	63.5	65.0

堀留橋
鐵筋混凝土拱
支間 24m 拱矢 10m
拱架

堀留橋主架・內 第五