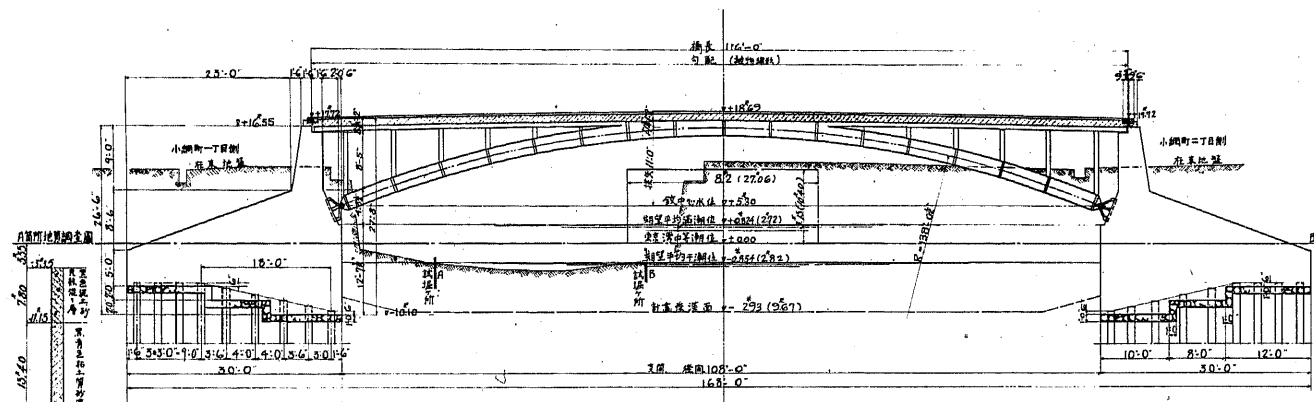
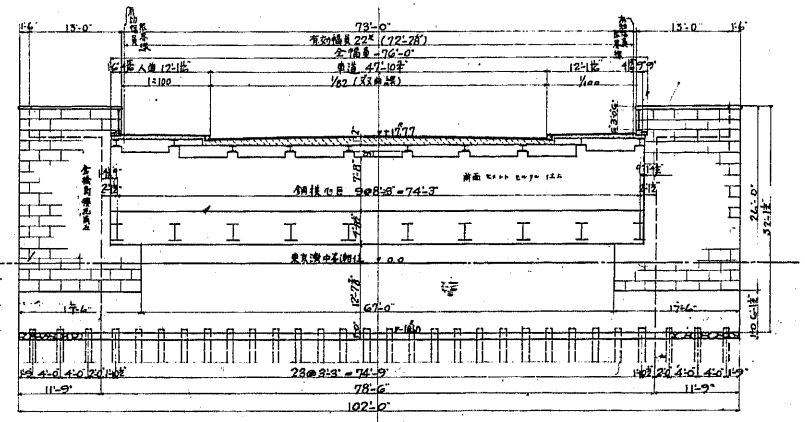


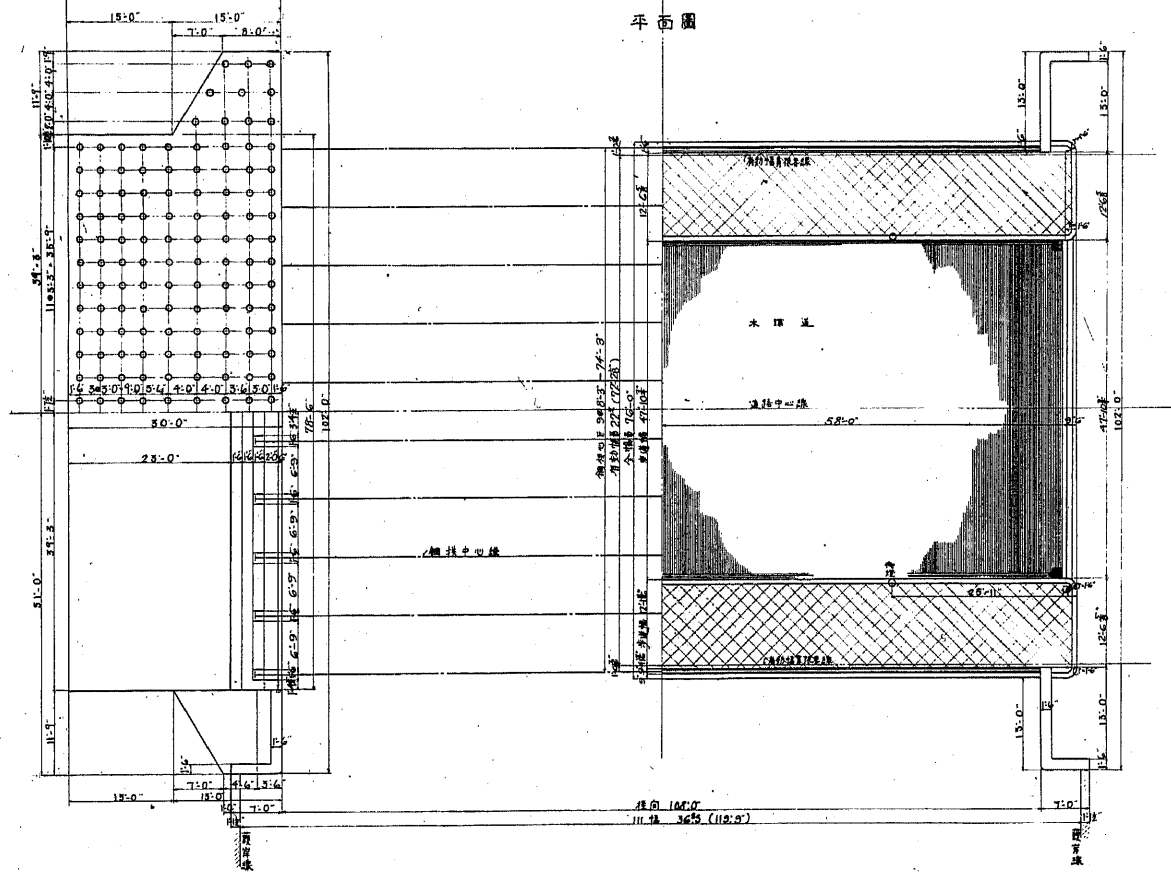
中心縱断面圖



正面圖

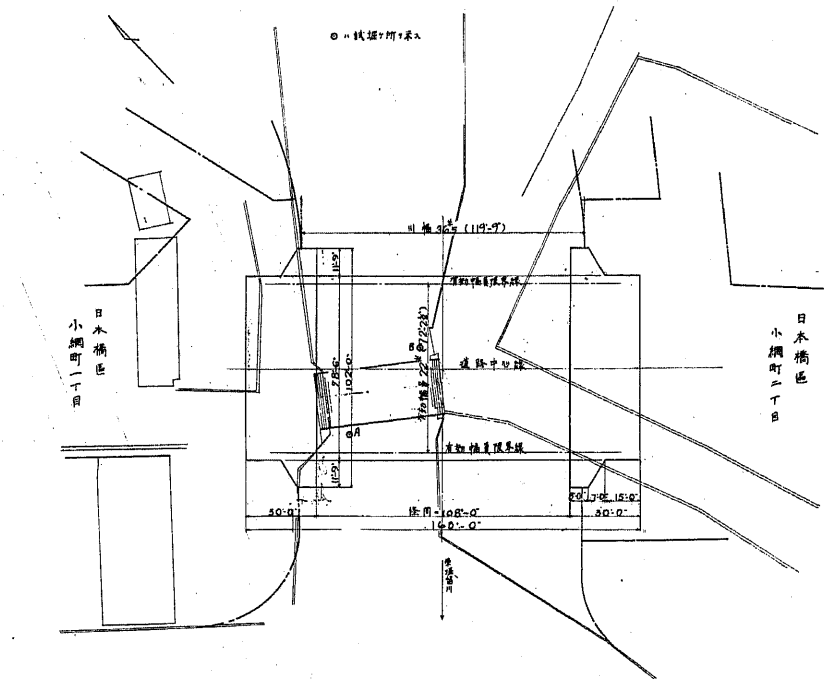


平面圖



懸索橋及梁架設位置附近實測平面圖

縮尺 1:300

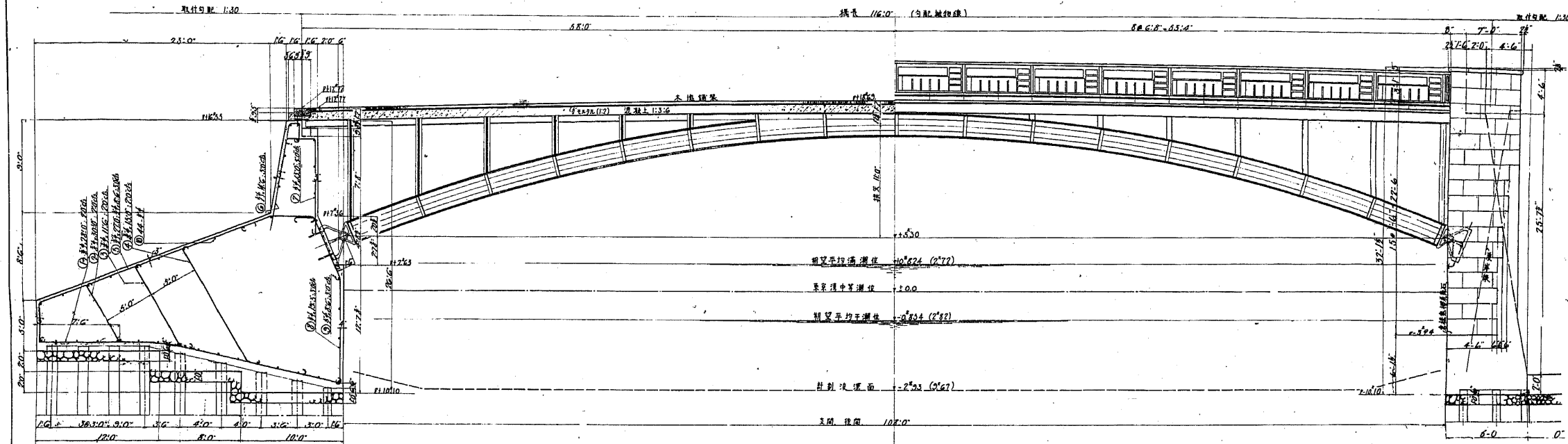


小網橋  
橋長 116'-0" 幅員 102'-0"  
二鈹鋼鈹拱  
支間 116'-0" 拱矢 11'-0"  
一般圖

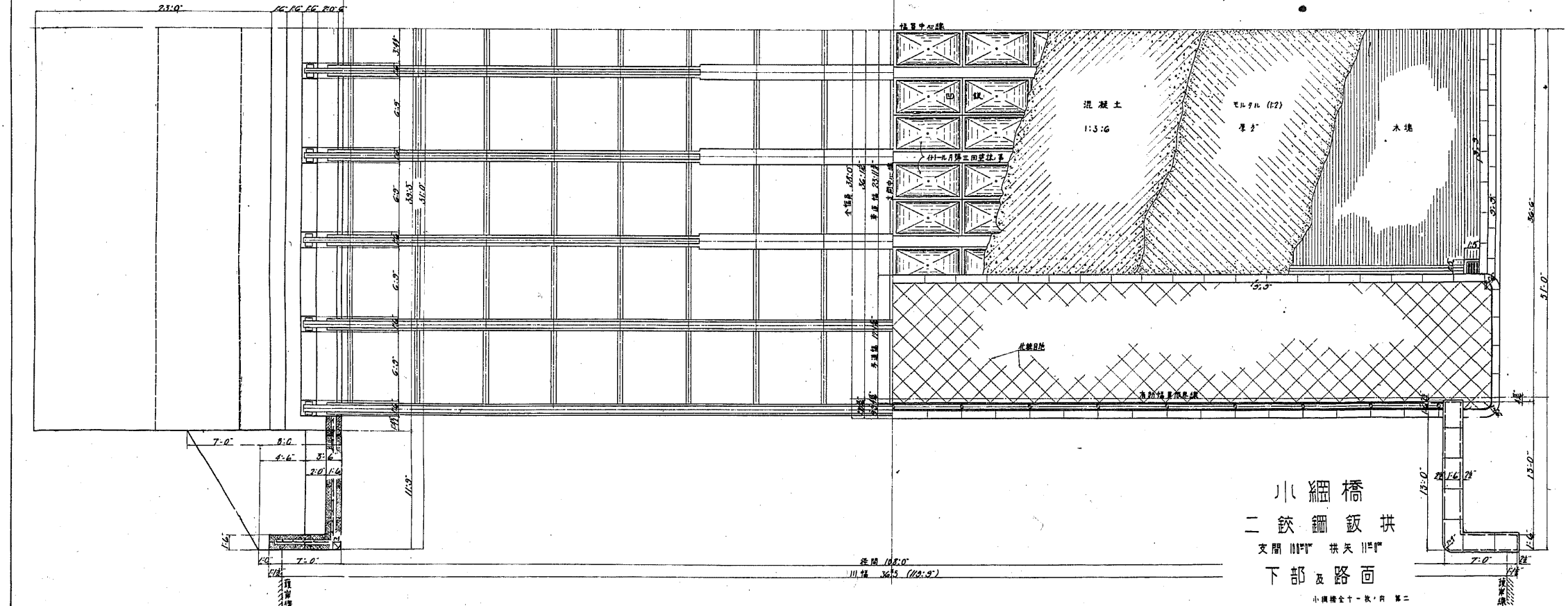
小網橋全十一張之四

中心縱断面圖

側面圖

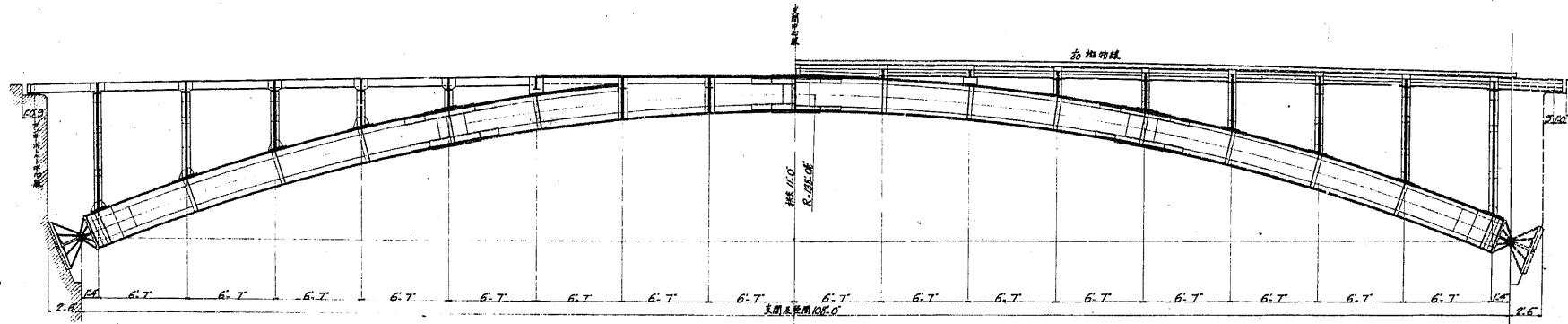


平面圖

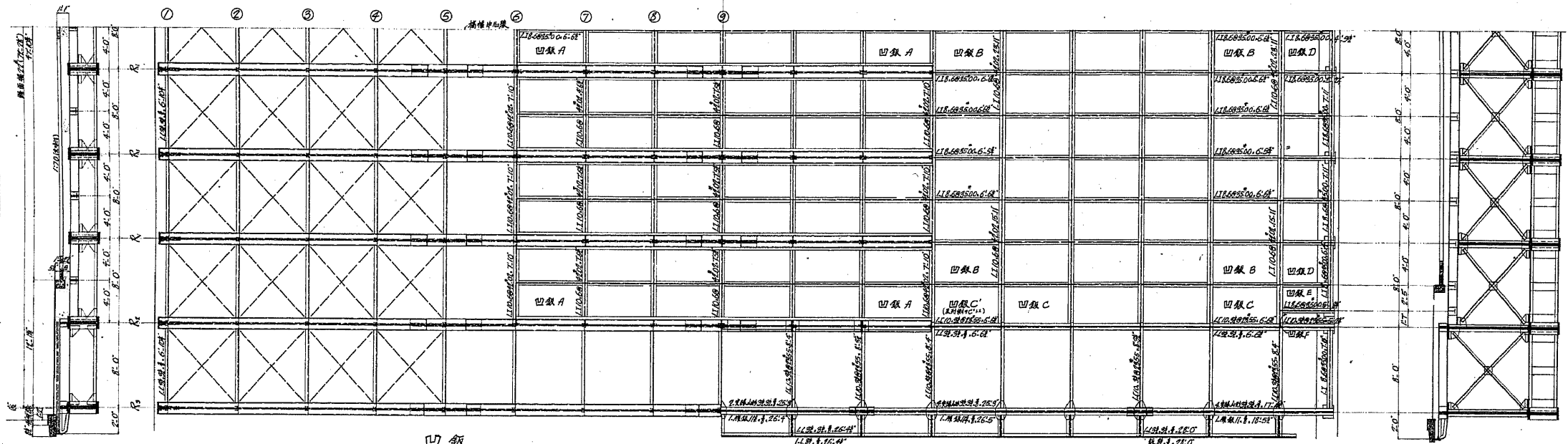


小細橋  
二鈹鋼鈹拱  
文間 111' 拱矢 111'  
下部及路面

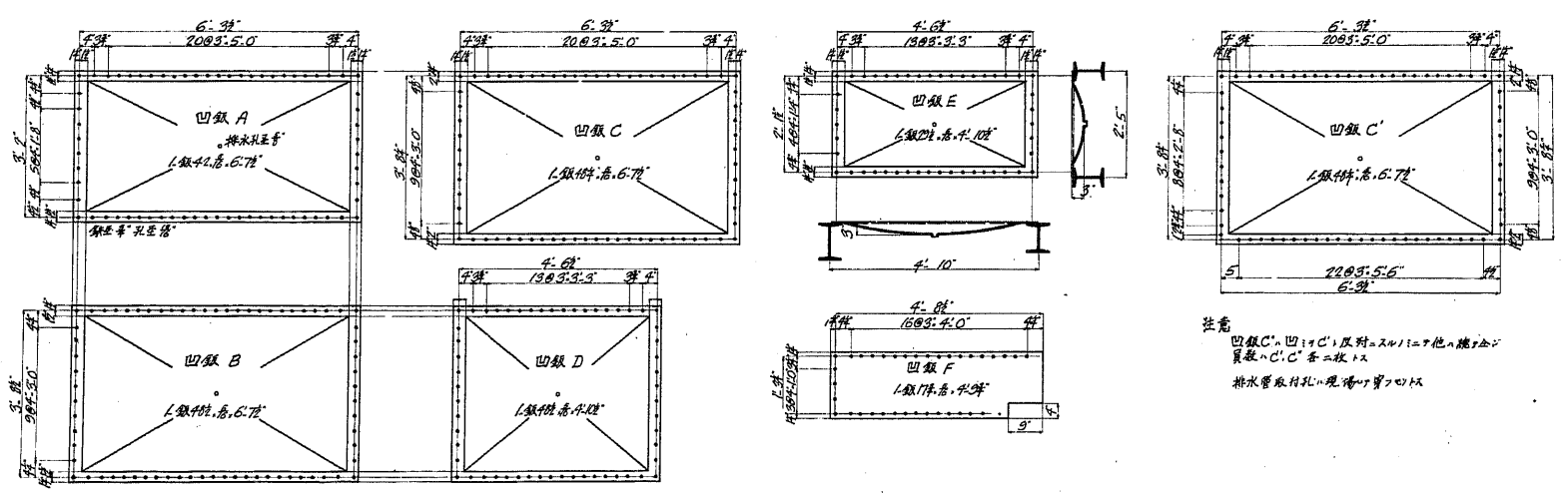
小細橋全圖一紙·頁 第二



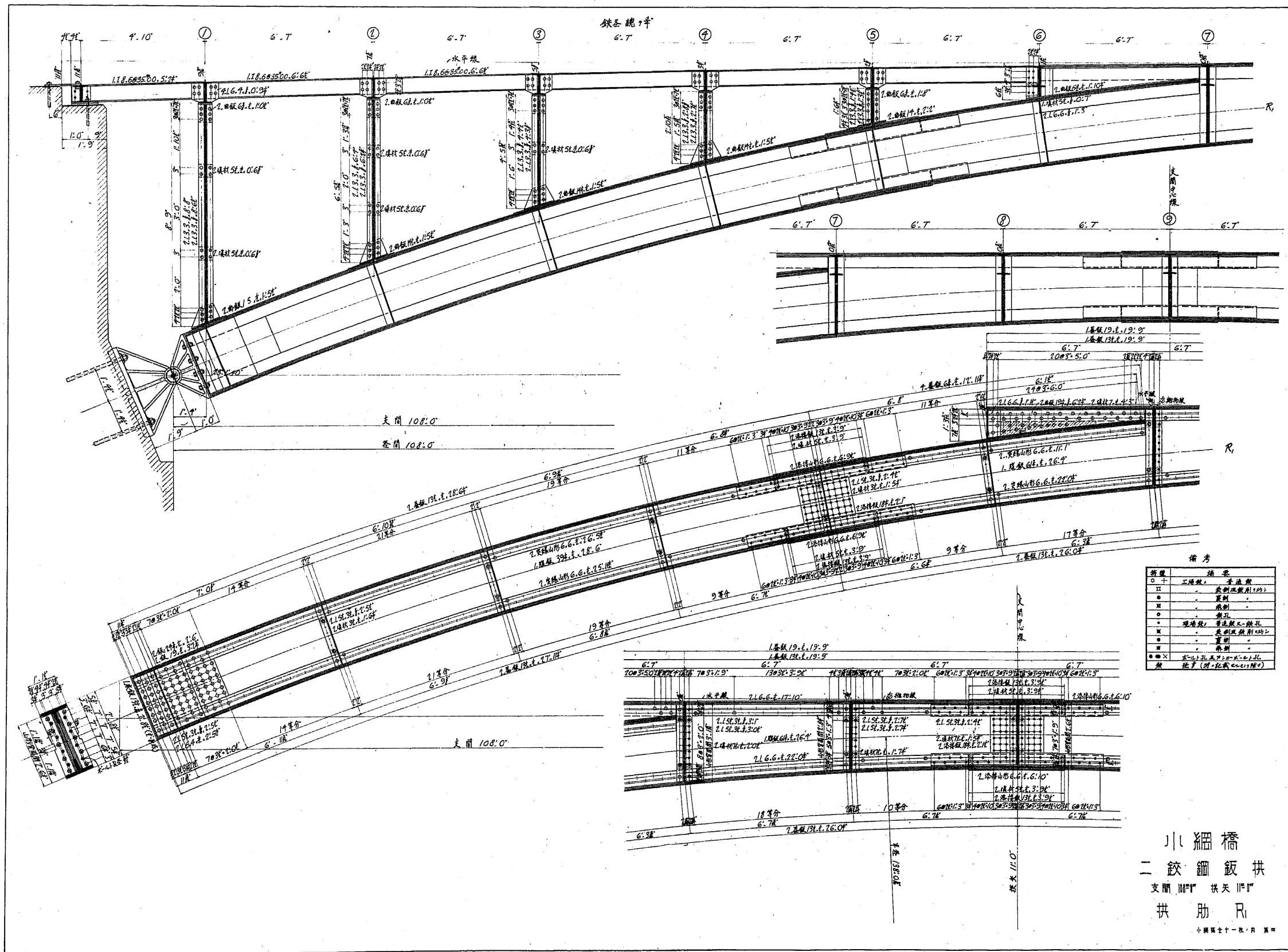
符號	備註
+	普通鋼
⊕	異型鋼
⊗	異型鋼
○	鋼孔
●	現場鑄 普通鋼及鋼孔
⊙	異型鋼
⊗	異型鋼
⊗	異型鋼
⊗	異型鋼
⊗	異型鋼



凹板  
縮尺 1:100



小橋  
二銑鋼板拱  
支間 11.7 拱矢 11.7  
上部構造一般圖



備考

符號	備考
○	不換數，普通鋼
◻	受制溫度範圍的
◼	鋼筋
◊	鋼釘
•	鋼孔
◌	埋地釘，普通鋼及鋼釘
◌	受制溫度範圍的
◌	鋼釘
◌	鋼釘
◌	鋼釘
◌	鋼釘

小細橋  
二鈞鋼鈹拱  
支間 108'0" 扶拱 118'0"  
拱助 R1'

小橋圖全十一卷 頁 第



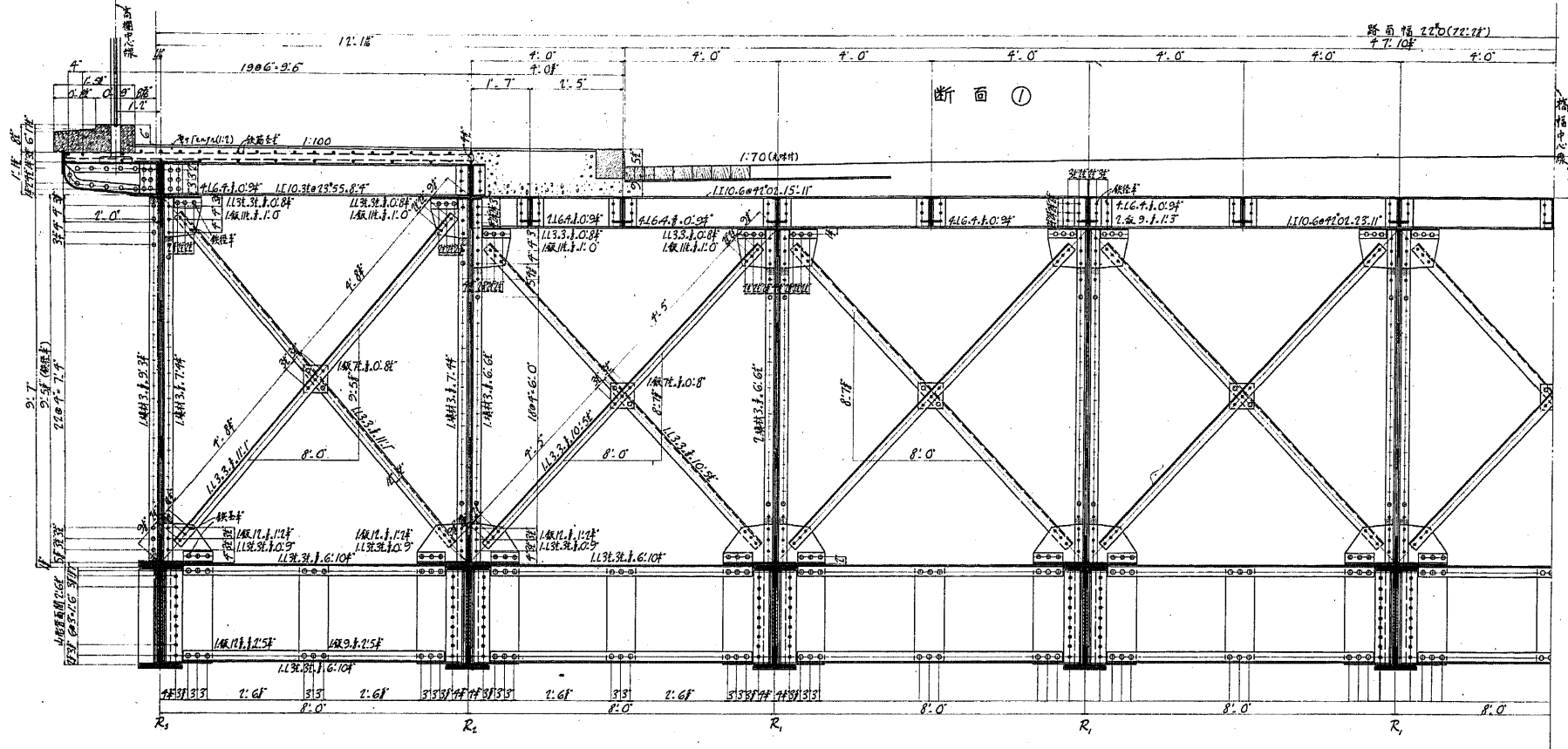






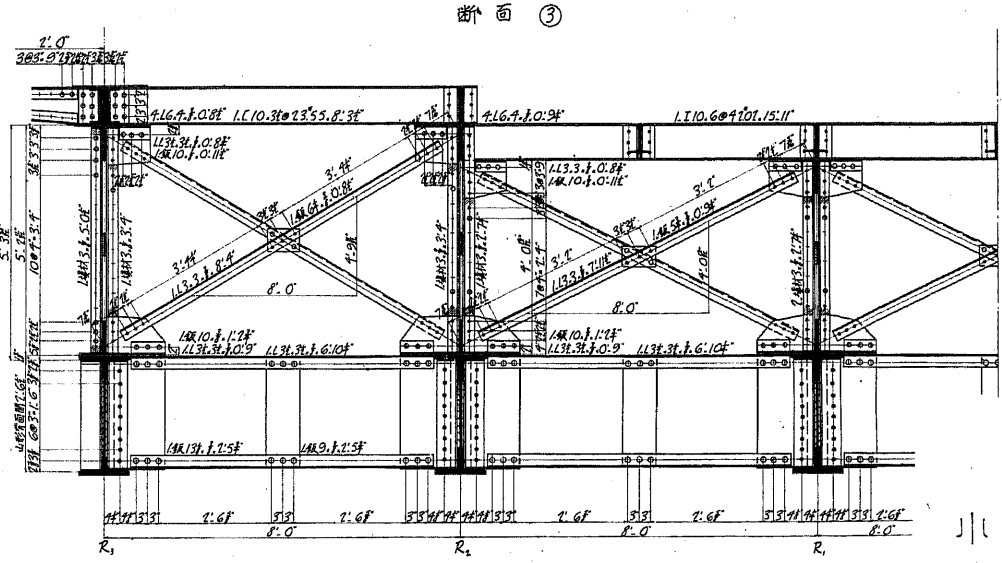
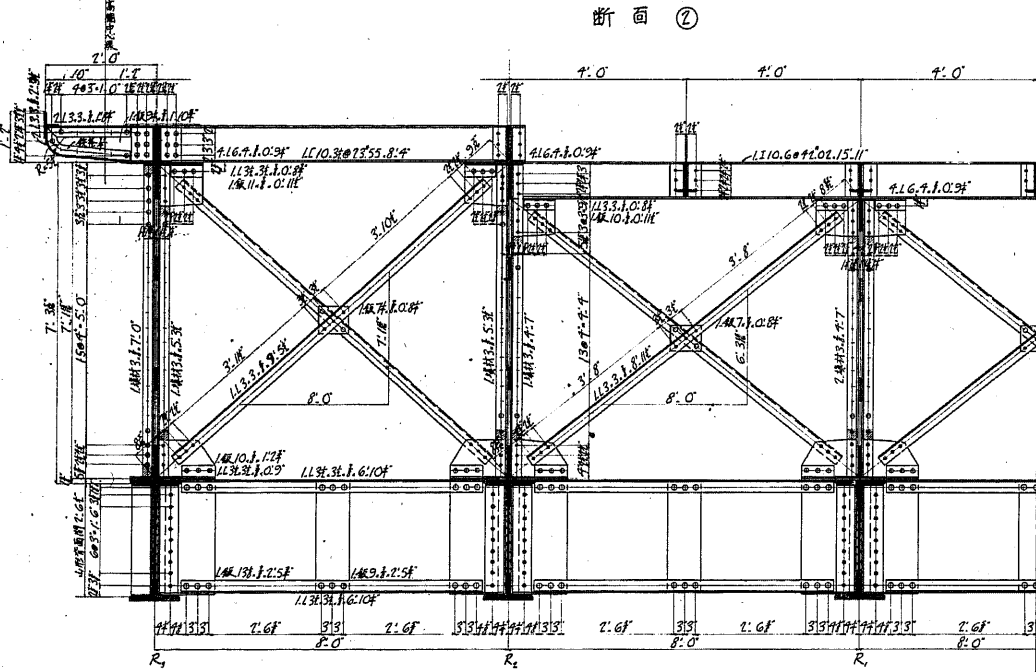






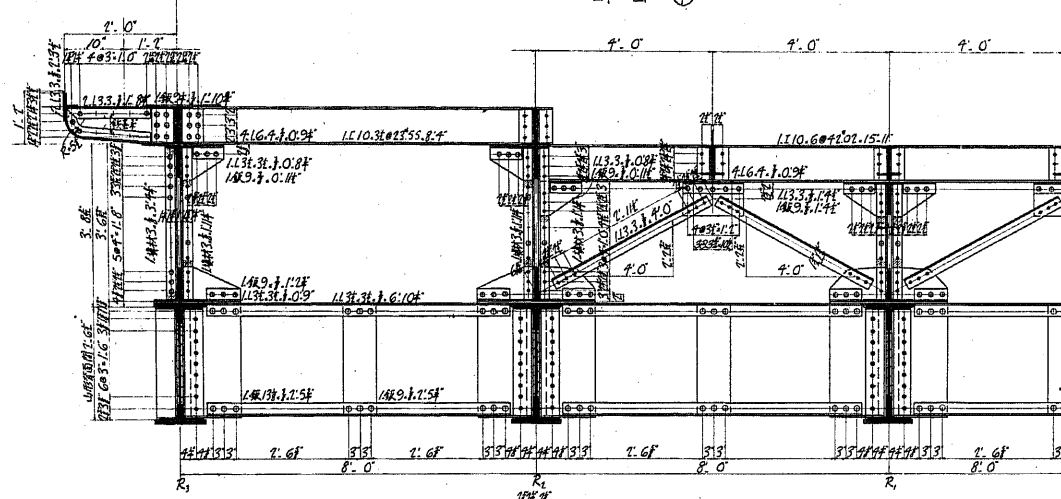
備考

符號	補註
○+	普通鋼
□	鋼製圓形鋼絞線
○	鋼製六角形鋼絞線
●	鋼製六角形鋼絞線
○	鋼製六角形鋼絞線
○	鋼製六角形鋼絞線
○	鋼製六角形鋼絞線
○	鋼製六角形鋼絞線
○	鋼製六角形鋼絞線

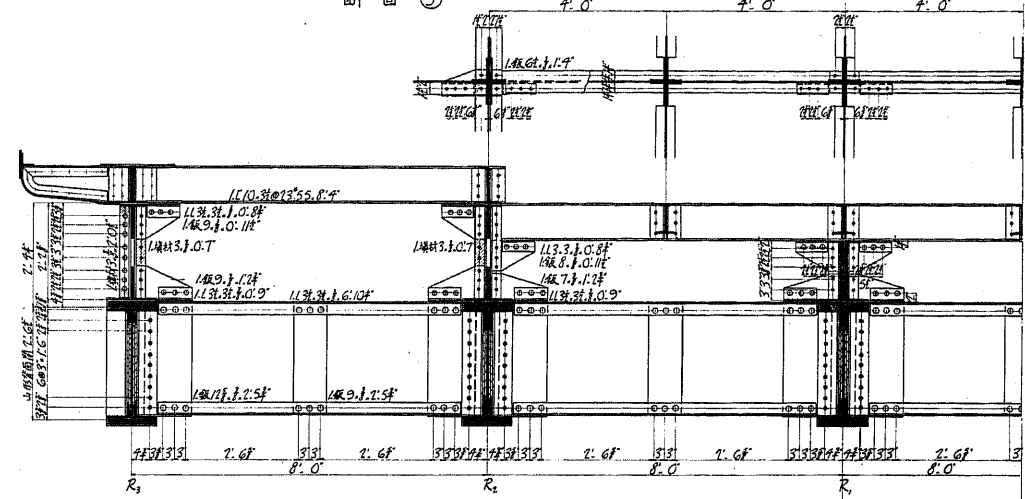


小細橋  
二鉸鋼鈹拱  
支間 10.0' 拱矢 11.0'  
橫斷 其一

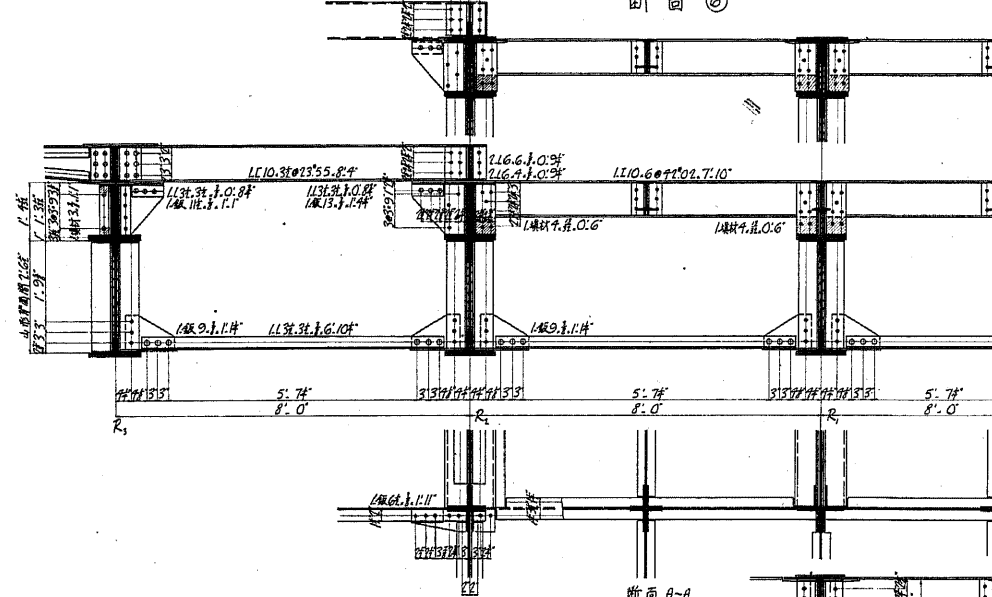
断面④



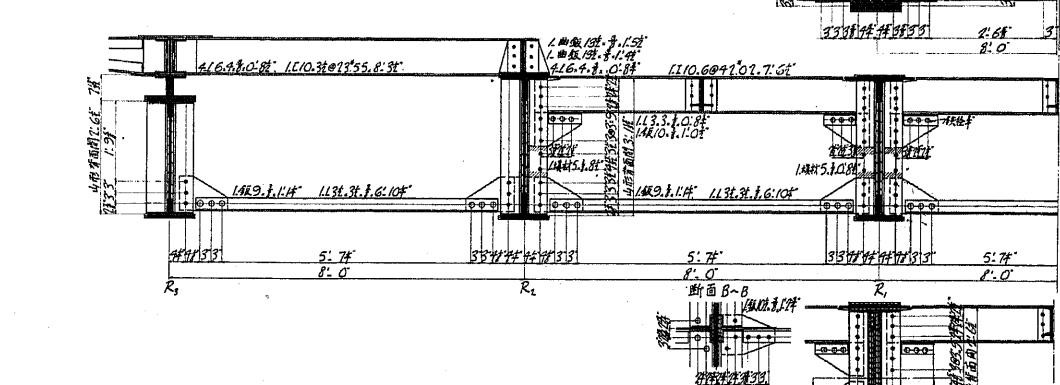
断面⑤



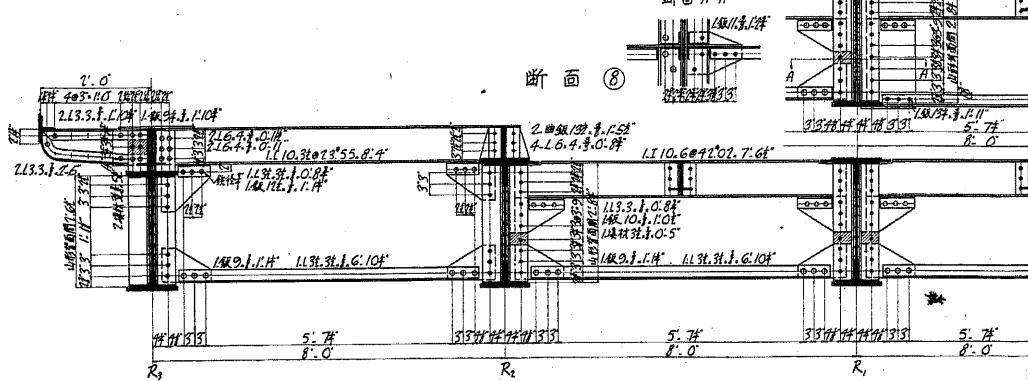
断面⑥



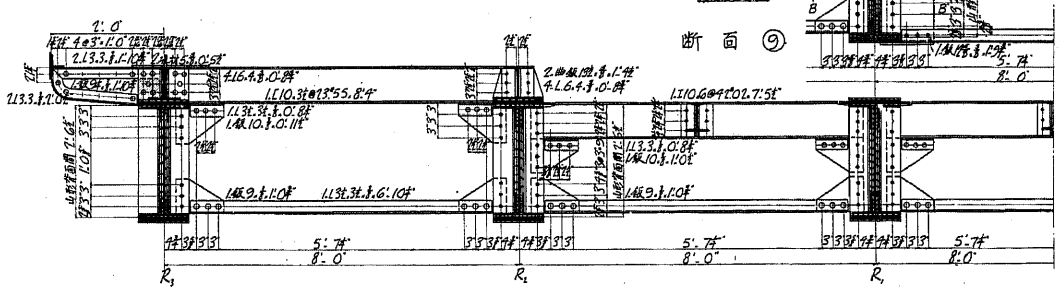
断面⑦



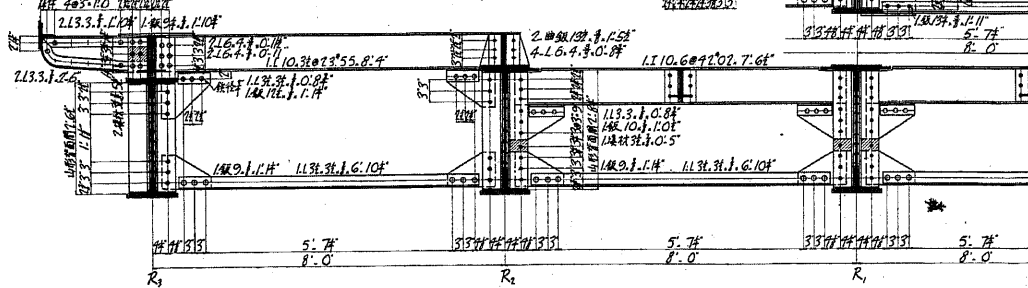
断面 A-A



断面 B-B



断面⑧



備考	
○+	鋼板工 普通鋼
○	表側鋼板工
○	裏側
○	鋼釘
○	鋼線
○	有蓋鋼管工
○	表側鋼管工
○	裏側
○	裏側
○×	板工 (板工)

小細橋  
二銜鋼板拱  
支間 111' 拱矢 11' 6"  
橫斷 其二

