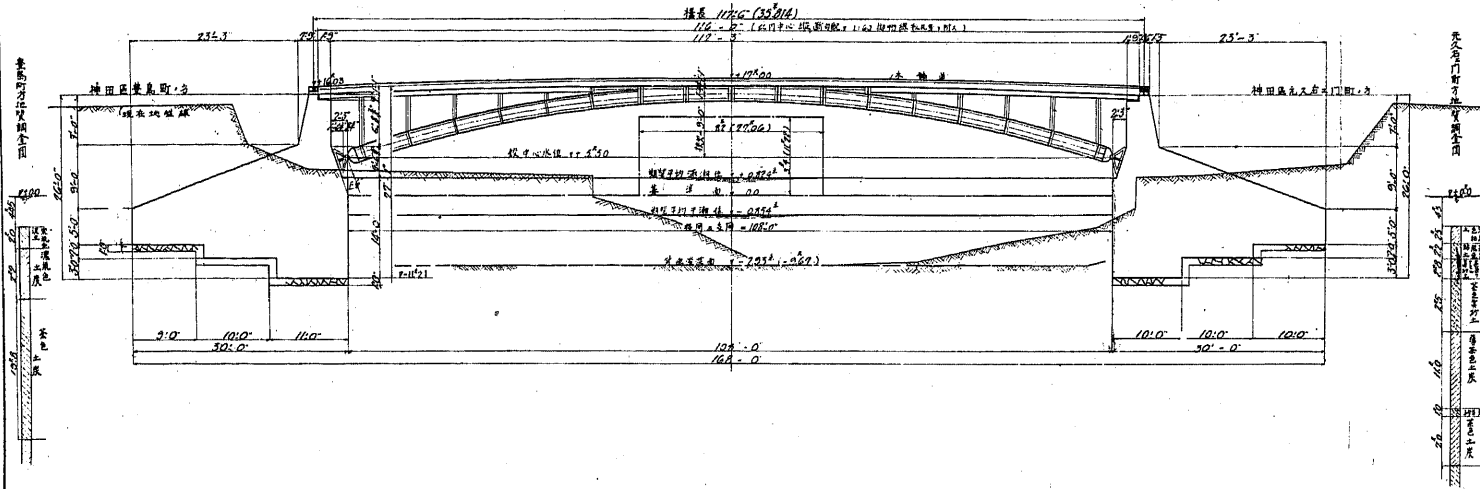
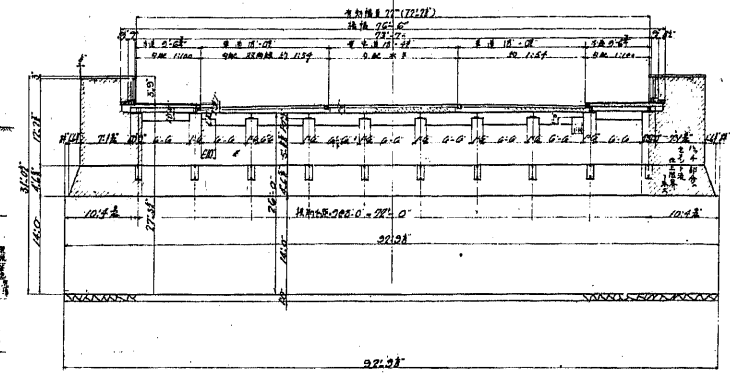


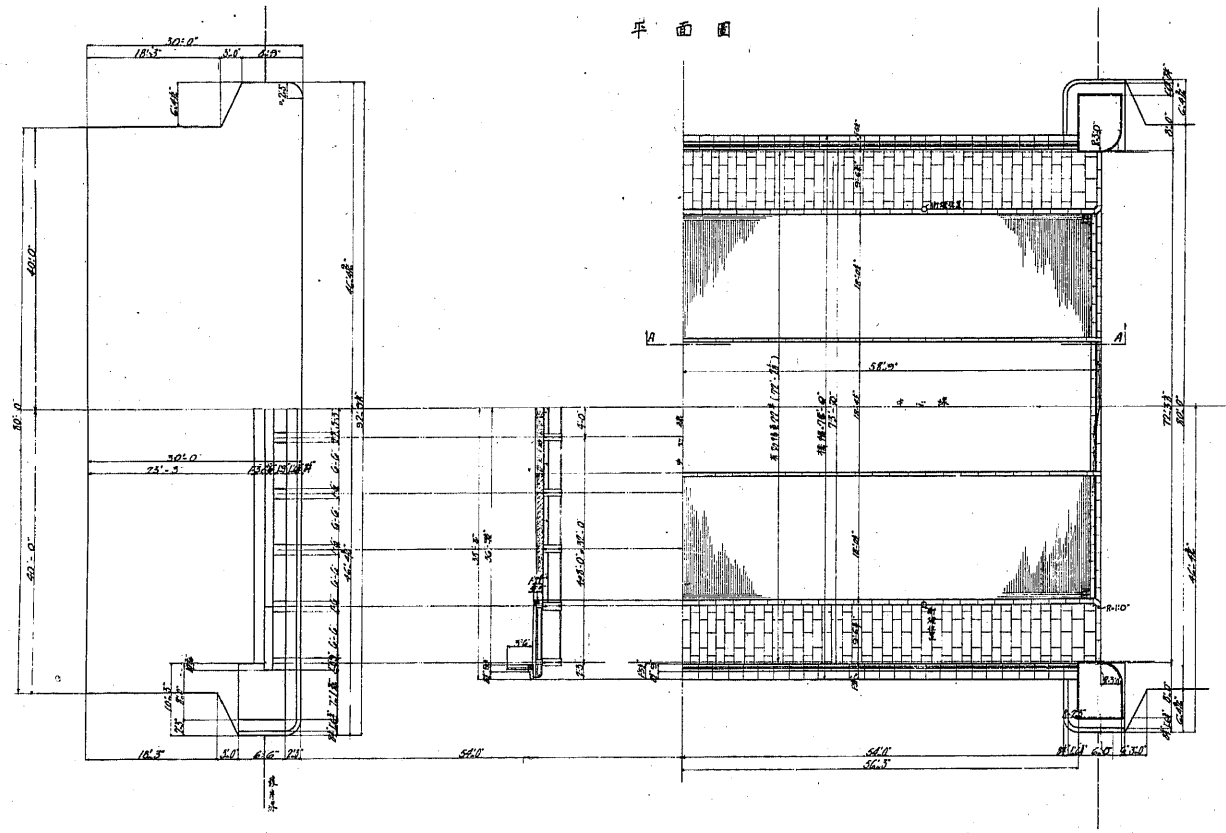
A-A 縱断面圖



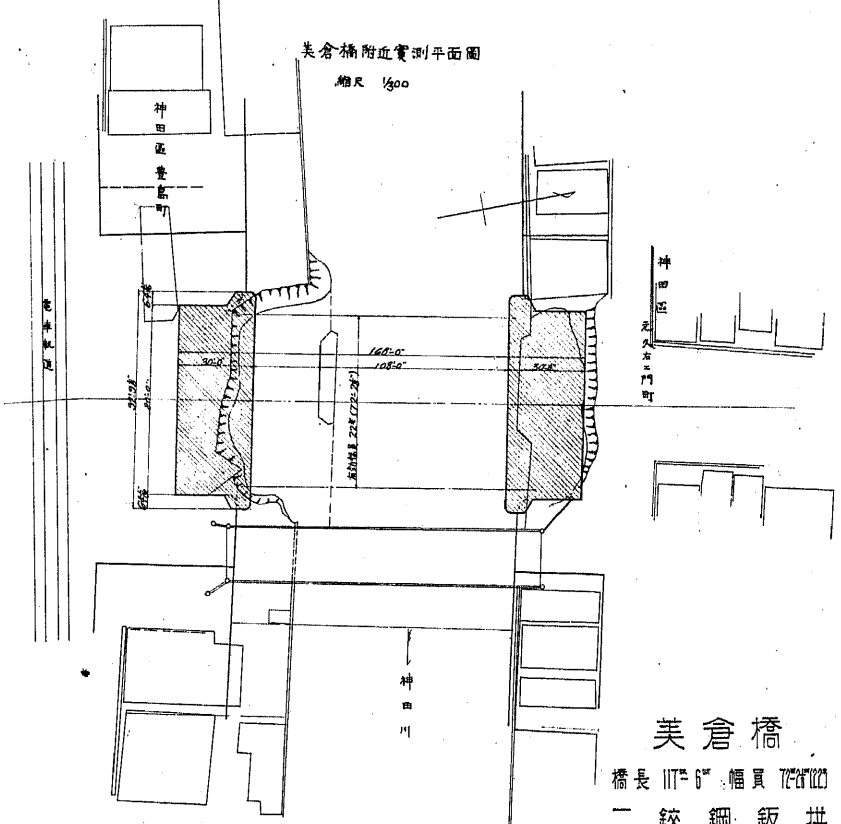
橫断面圖



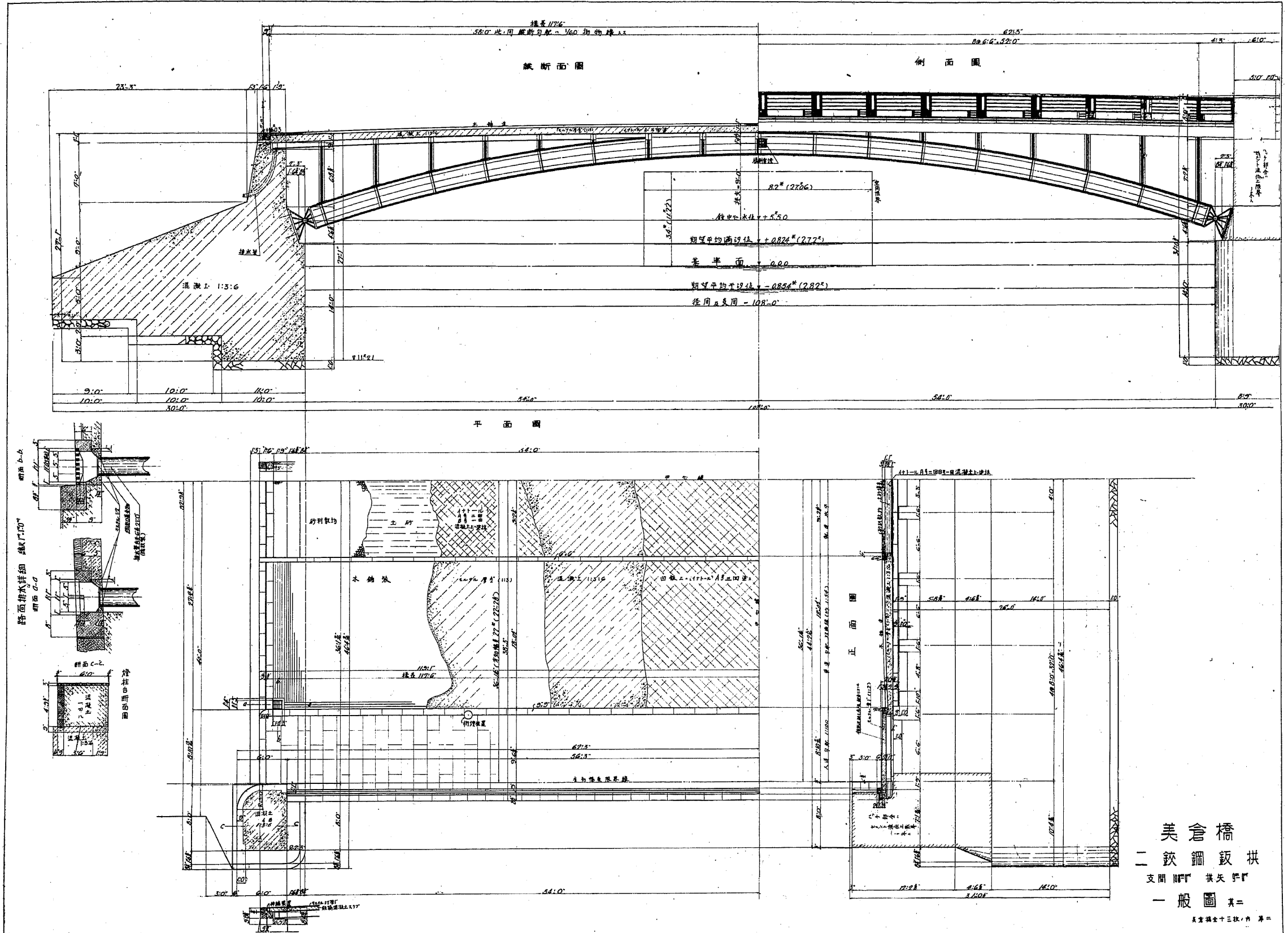
平面圖



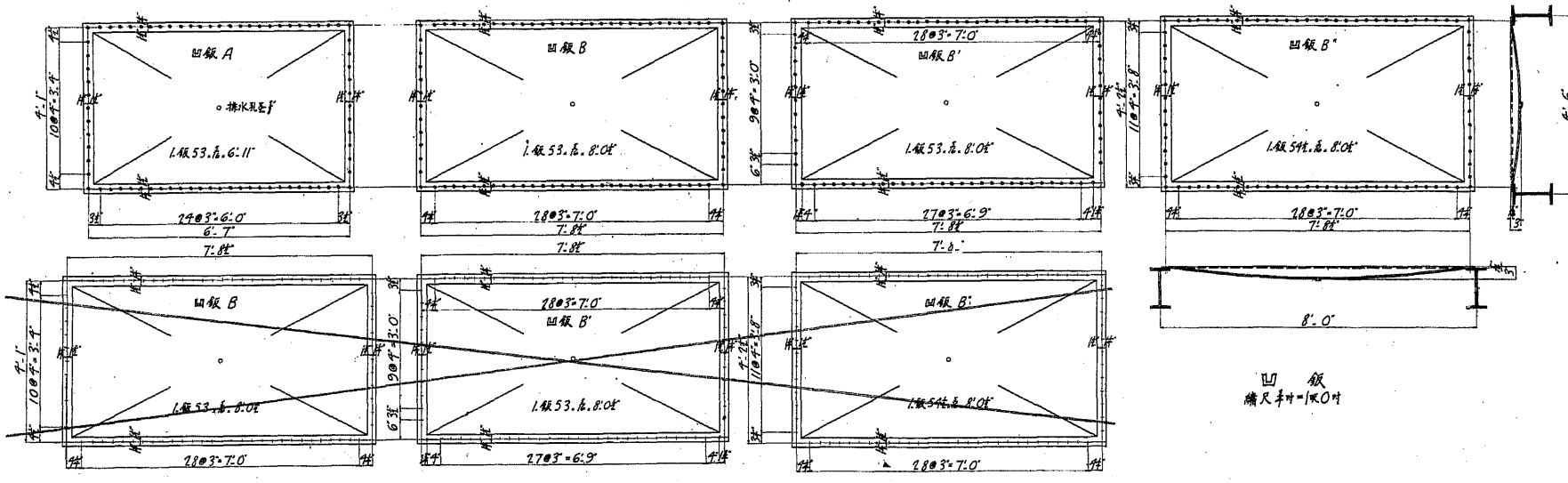
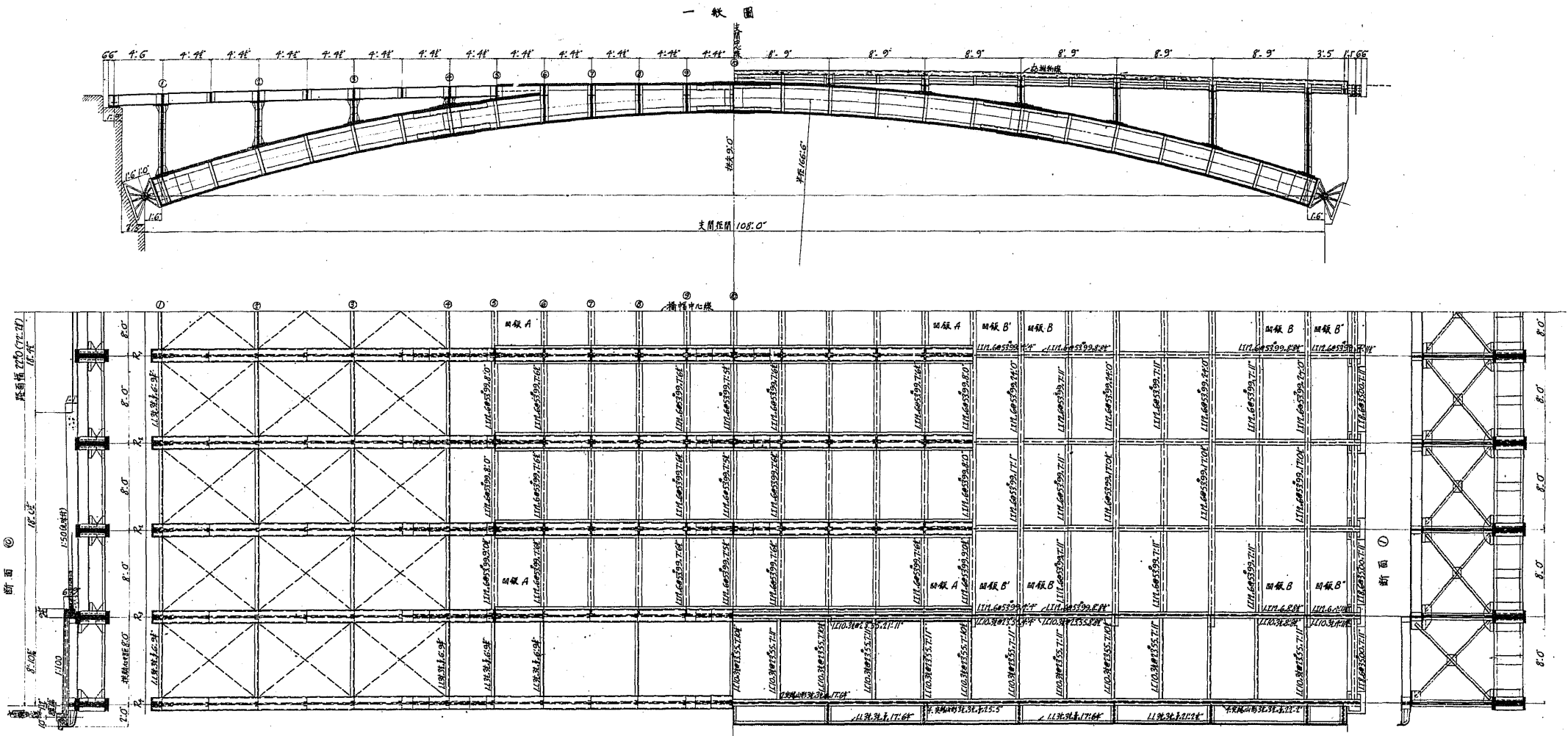
美倉橋附近實測平面圖  
縮尺 1/600



美倉橋  
 橋長 117'-6" 橋面寬度 30'-0"  
 二鈎鋼鈎拱  
 支間 108'-0" 拱矢 3'-0"  
 一般圖 共一



美倉橋  
二鈎鋼鈎拱  
交間 111' 拱矢 51'  
一般圖 共二  
美倉橋全十三張·內 第 二

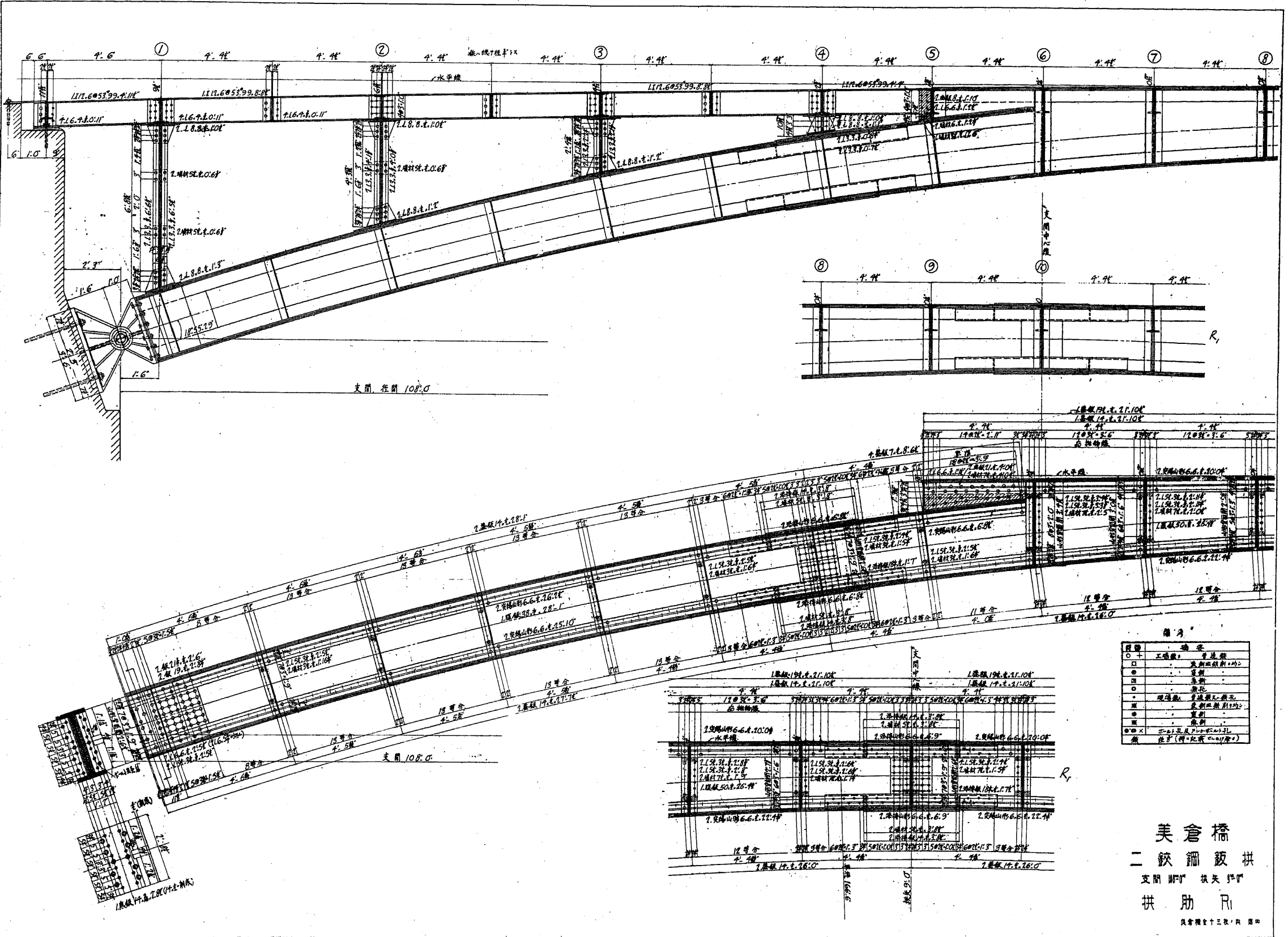


備考

○	工字鉄	普通鉄
□	角鋼	普通鉄
◇	桁材	普通鉄
○	螺絲	普通鉄
●	環形釘	普通鉄
■	鋼板	普通鉄
●	鋼釘	普通鉄
○	鋼釘	普通鉄

凹板  
構尺単位=100cm

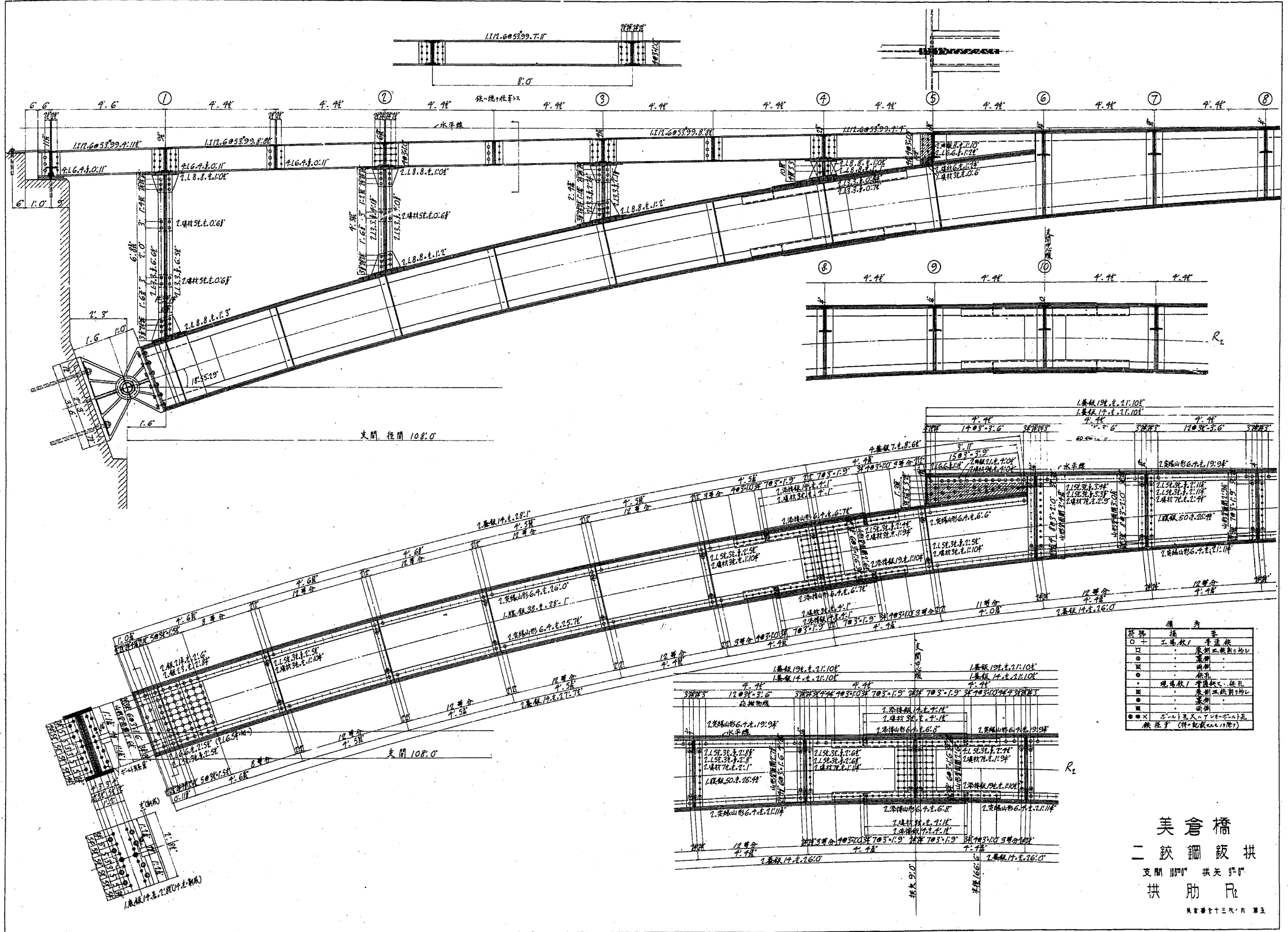
美倉橋  
二鈎鋼鉄拱  
支間 108.0m 拱矢 9.0m  
上部構造一般圖

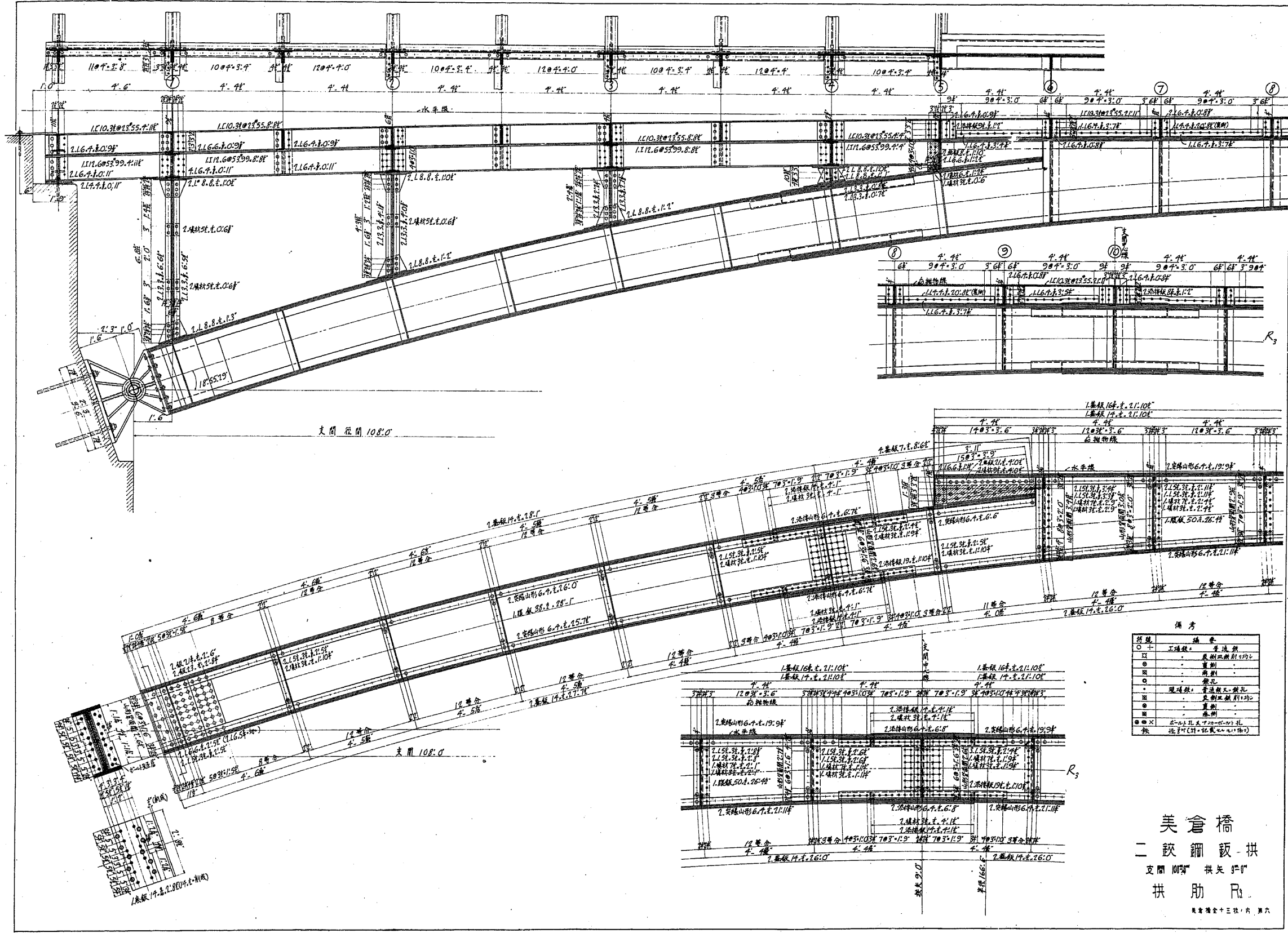


記号	規定
○+	工務署 普通釘
○	工務署 鋼釘
●	鋼釘
○	鋼釘
○	鋼釘
○	鋼釘
○	鋼釘
○	鋼釘
○	鋼釘
○	鋼釘
○	鋼釘
○	鋼釘
○	鋼釘

美倉橋  
 二鉄鋼板拱  
 支間108'0" 拱矢108'0"  
 拱肋 R1

美倉橋第十三次、同、原





矢間 徑圓 108.0

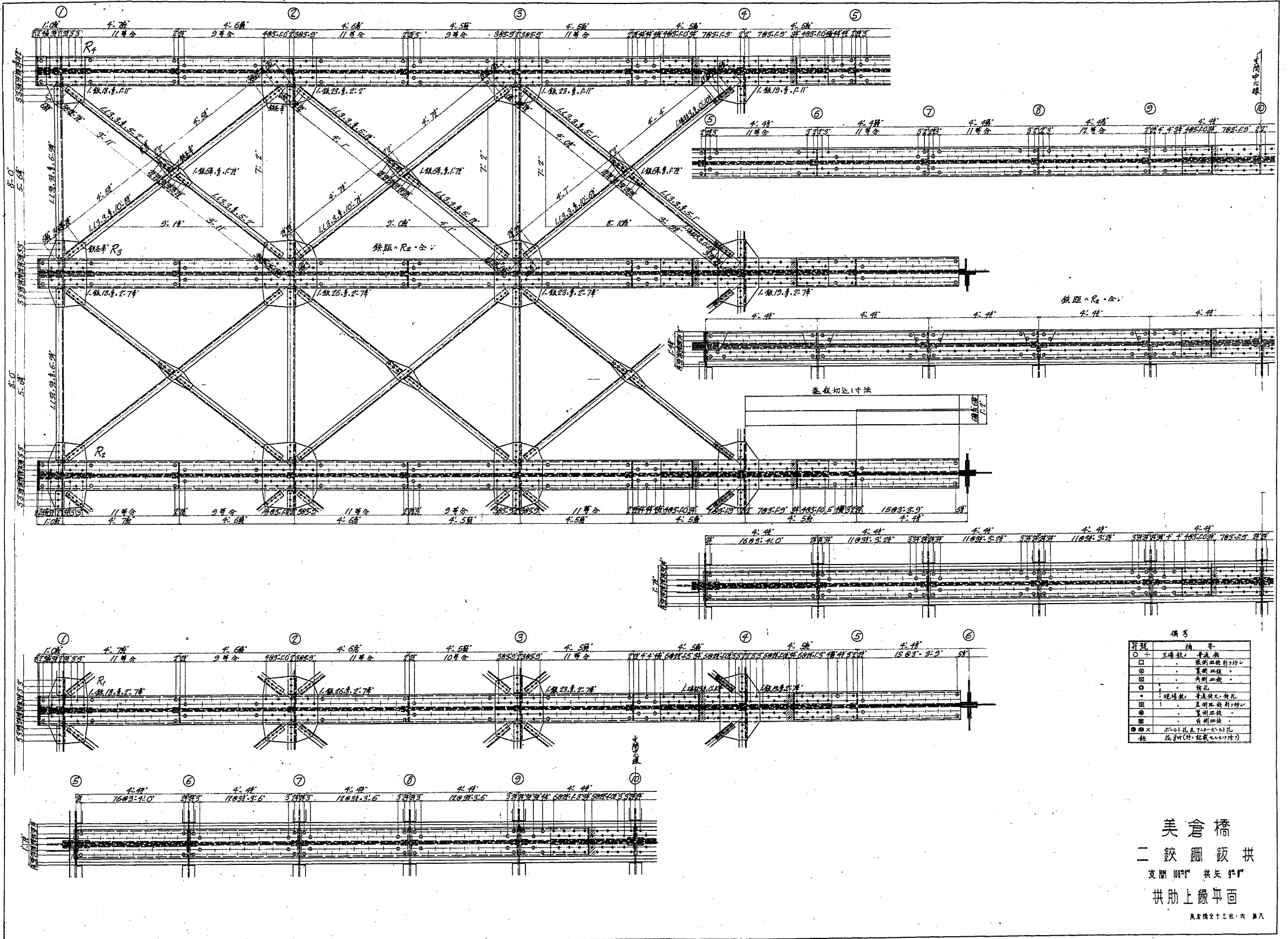
矢間 108.0

備考

○	十	工字鋼	普通鋼
□		扁鋼	普通鋼
●		圓鋼	普通鋼
○		鋼管	普通鋼
○		埋地鋼	普通鋼
○		鋼板	普通鋼
○		鋼筋	普通鋼
○		鋼絲	普通鋼
○		鋼索	普通鋼
○		鋼釘	普通鋼
○		鋼絲繩	普通鋼
○		鋼絲網	普通鋼
○		鋼絲布	普通鋼
○		鋼絲織物	普通鋼
○		鋼絲繩	普通鋼
○		鋼絲繩	普通鋼

美倉橋  
二鉄鋼板-拱  
矢間 108.0 拱矢 10.0  
拱肋 R3





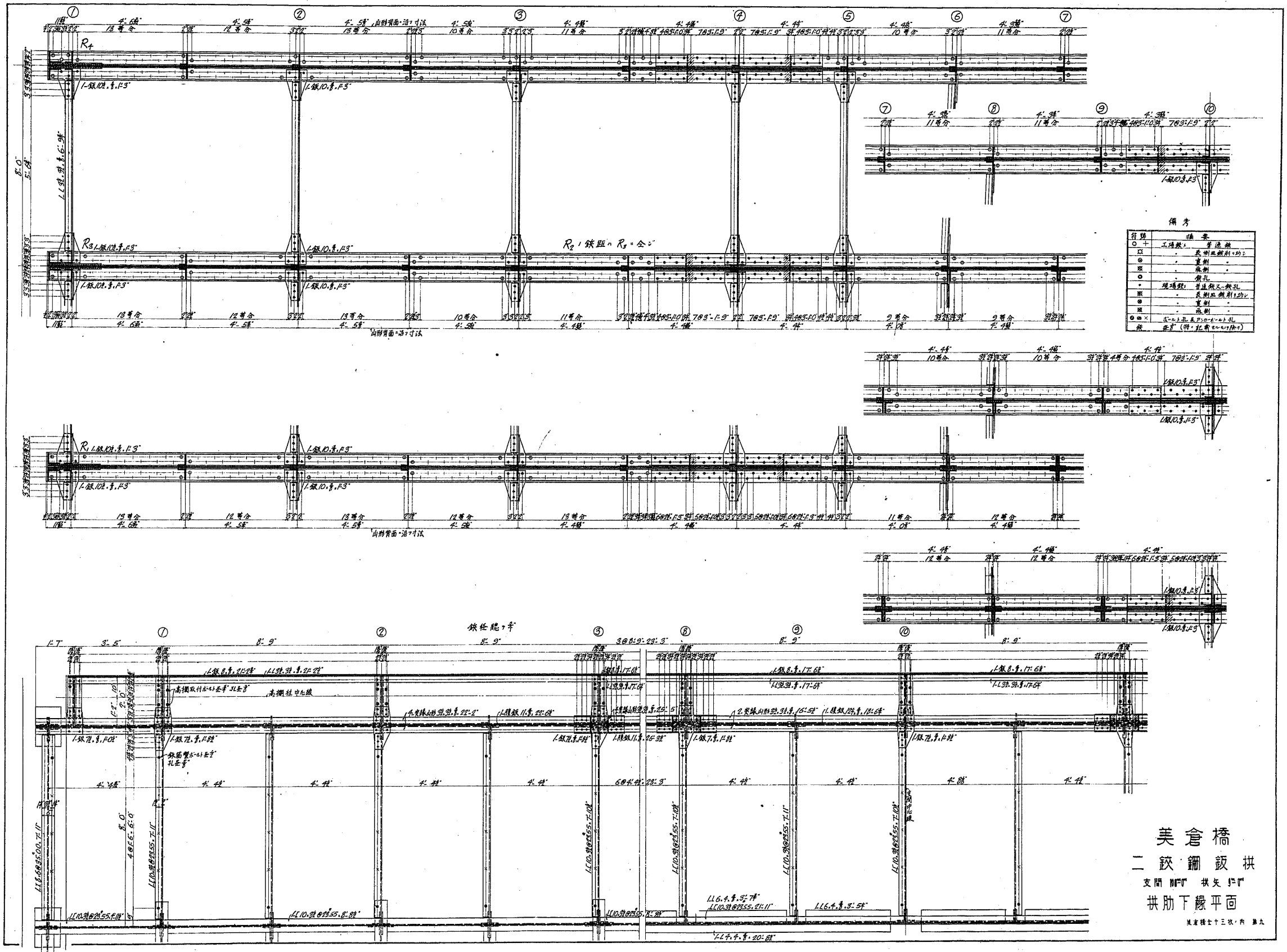
備考

符號	抽要
○	± 端板、普通板
□	板脚、板脚封止
⊙	翼脚、翼脚
⊗	内脚、内脚
○	鑽孔
●	埋填、普通鑽孔、鑽孔
⊖	埋填、埋填、埋填
⊗	埋填、埋填
⊗	埋填、埋填
⊗	埋填、埋填
⊗	埋填、埋填
⊗	埋填、埋填

美倉橋  
 二鉸鋼板拱  
 支脚間、拱矢、  
 拱肋上線平面

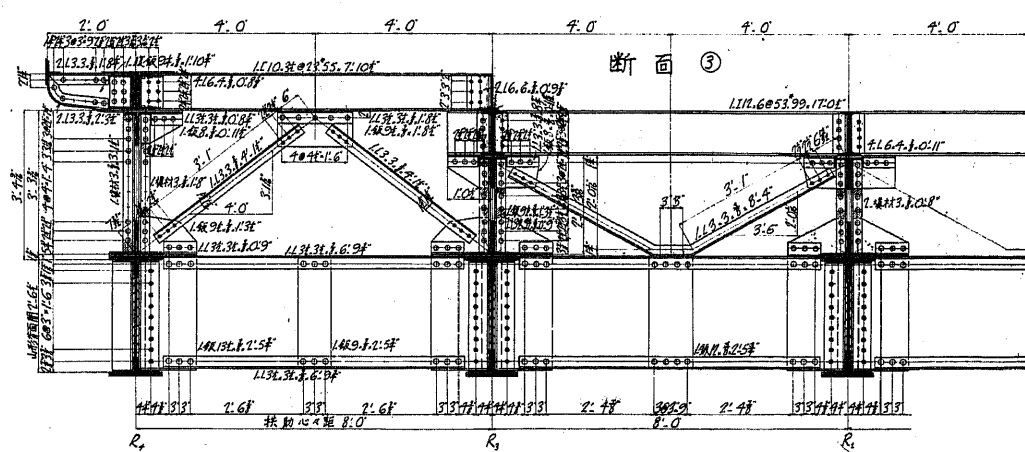
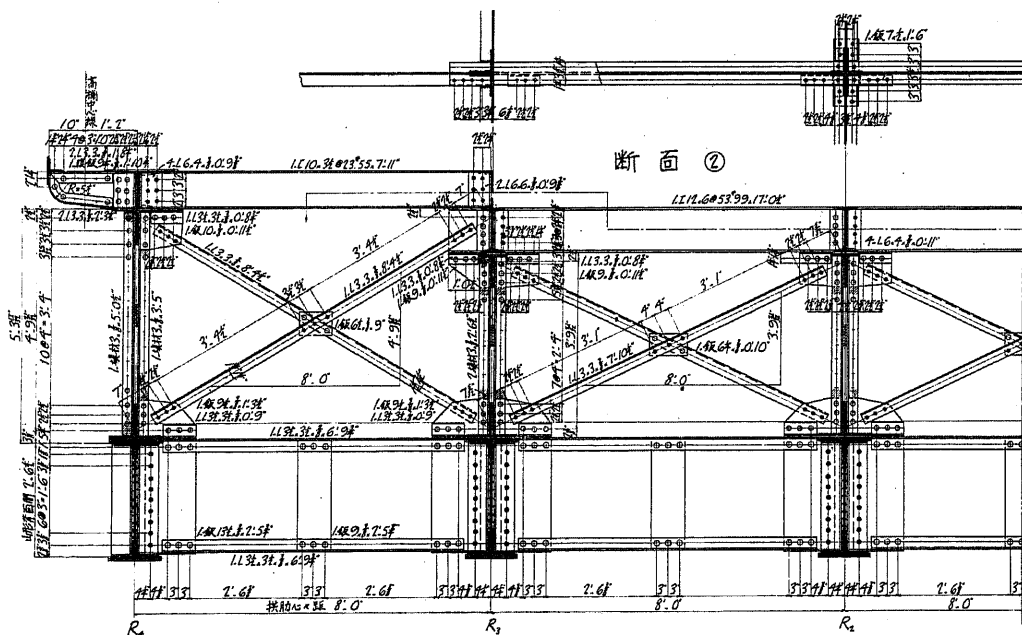
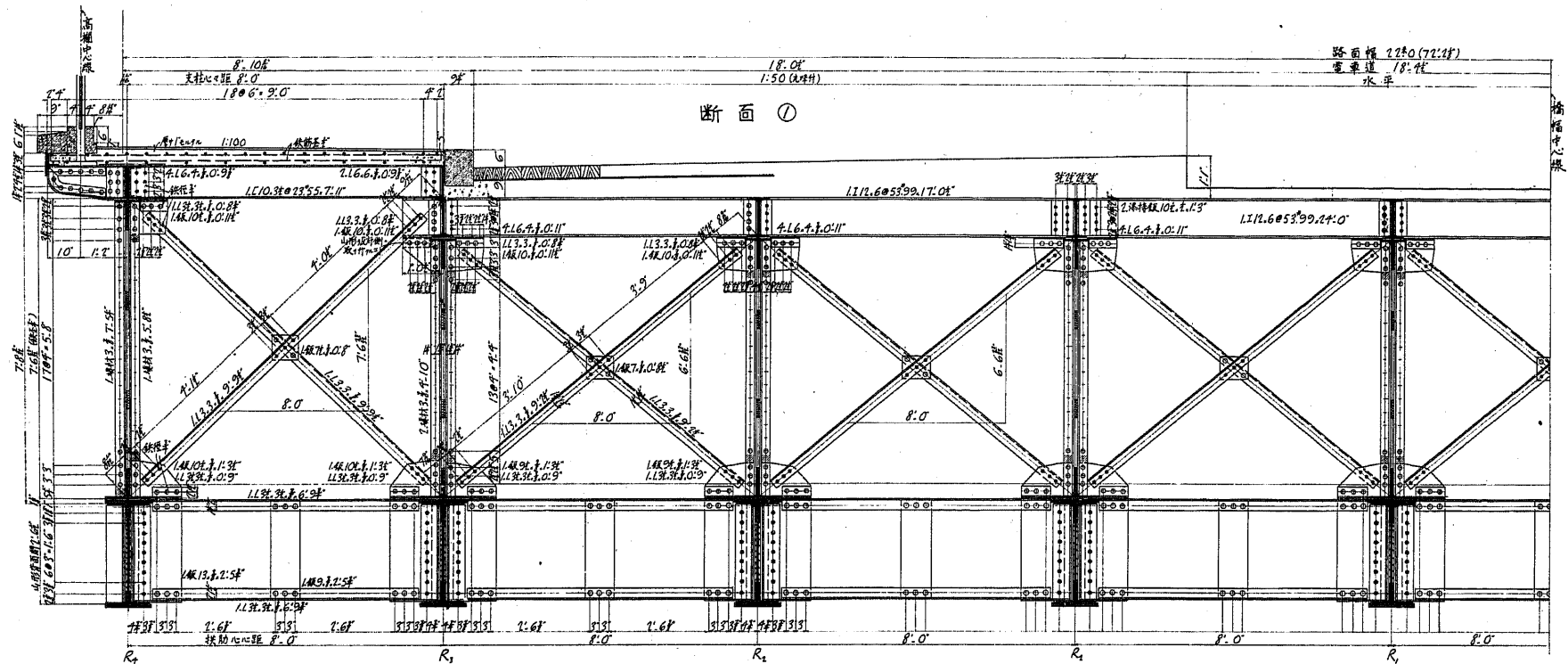
美倉橋全十三枚、第八





美倉橋  
二鈹鋼鈹拱  
支間 MF 拱矢 11.7  
拱肋下緣平面

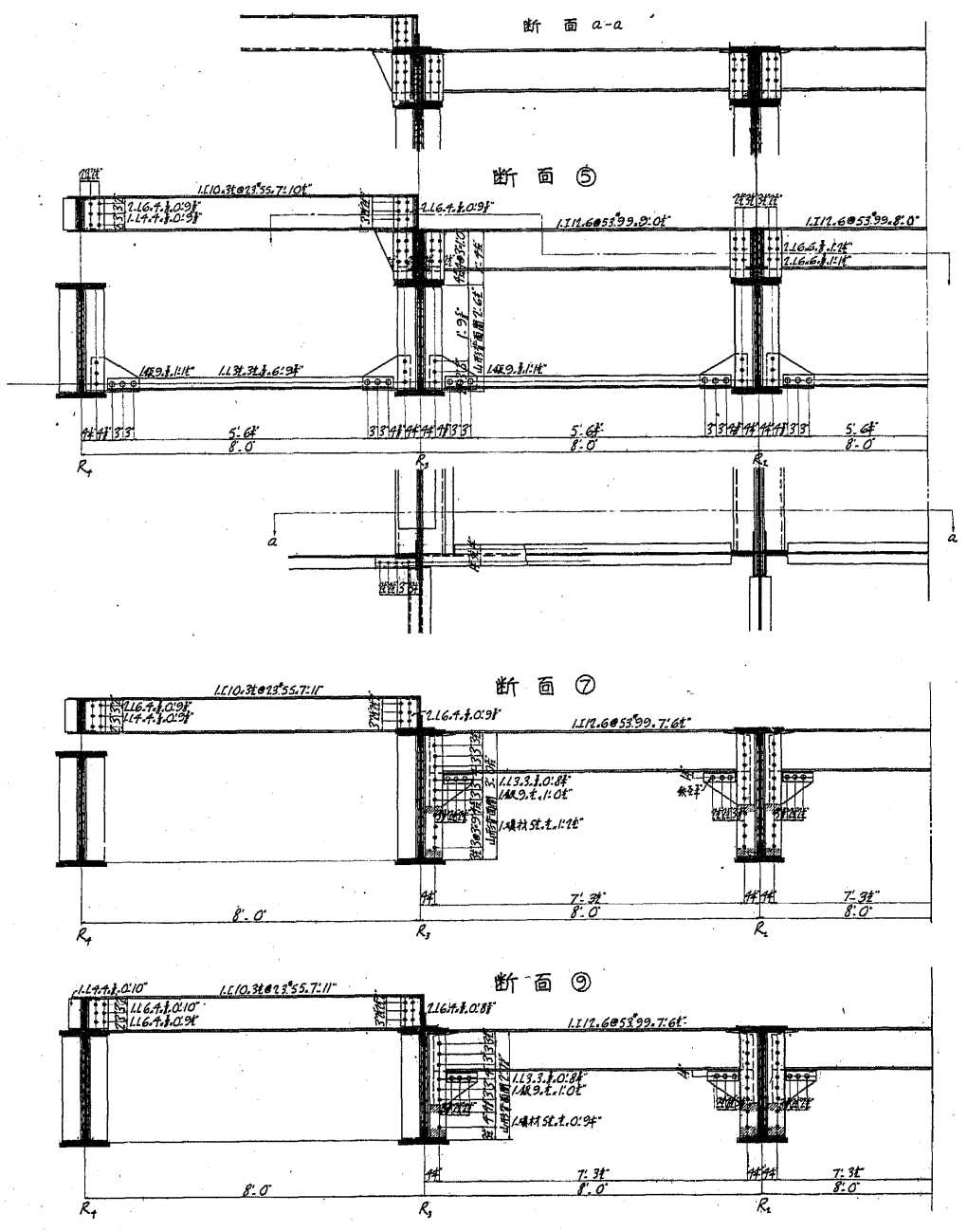
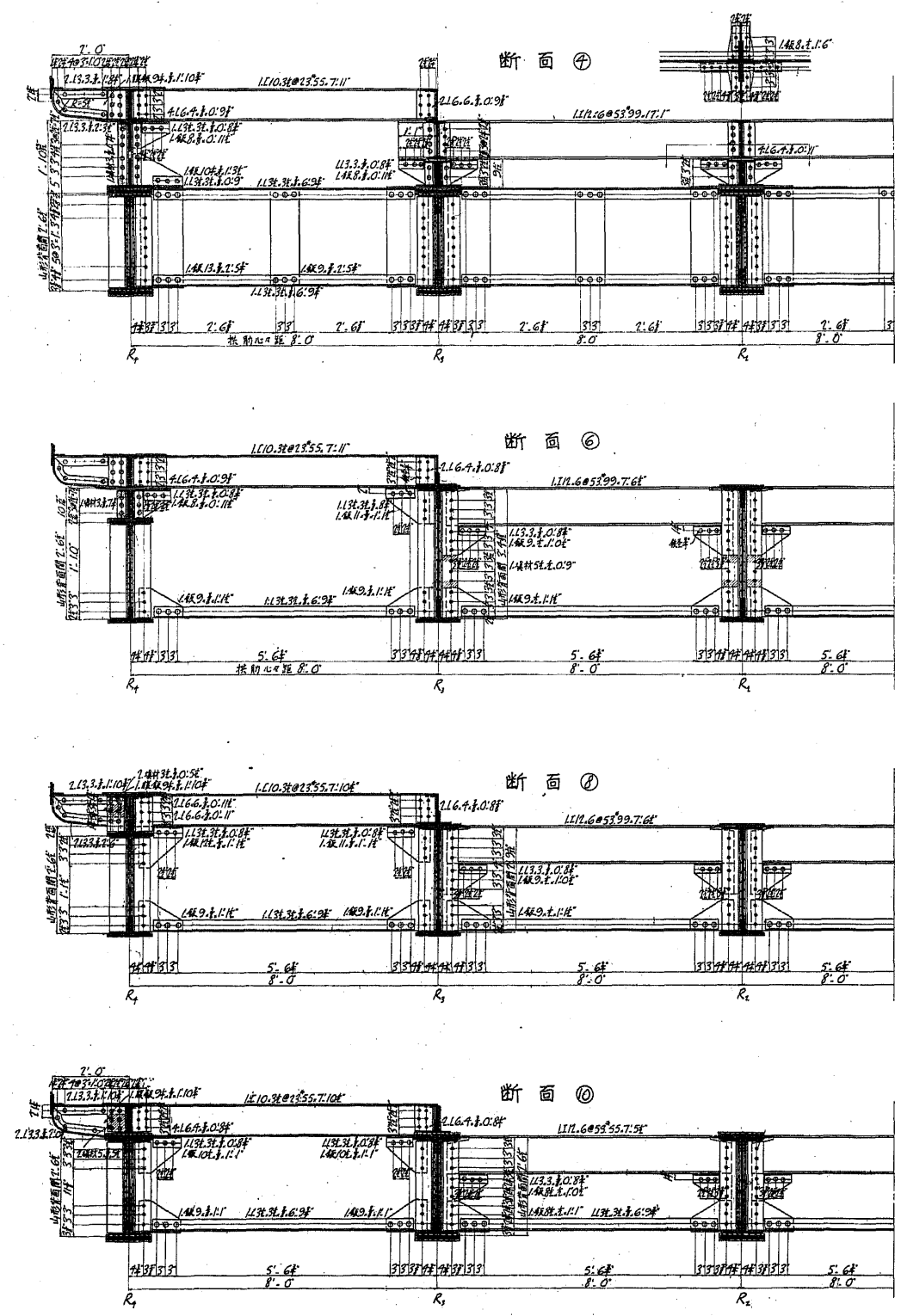
美倉橋三十三次、内、第 九



備考

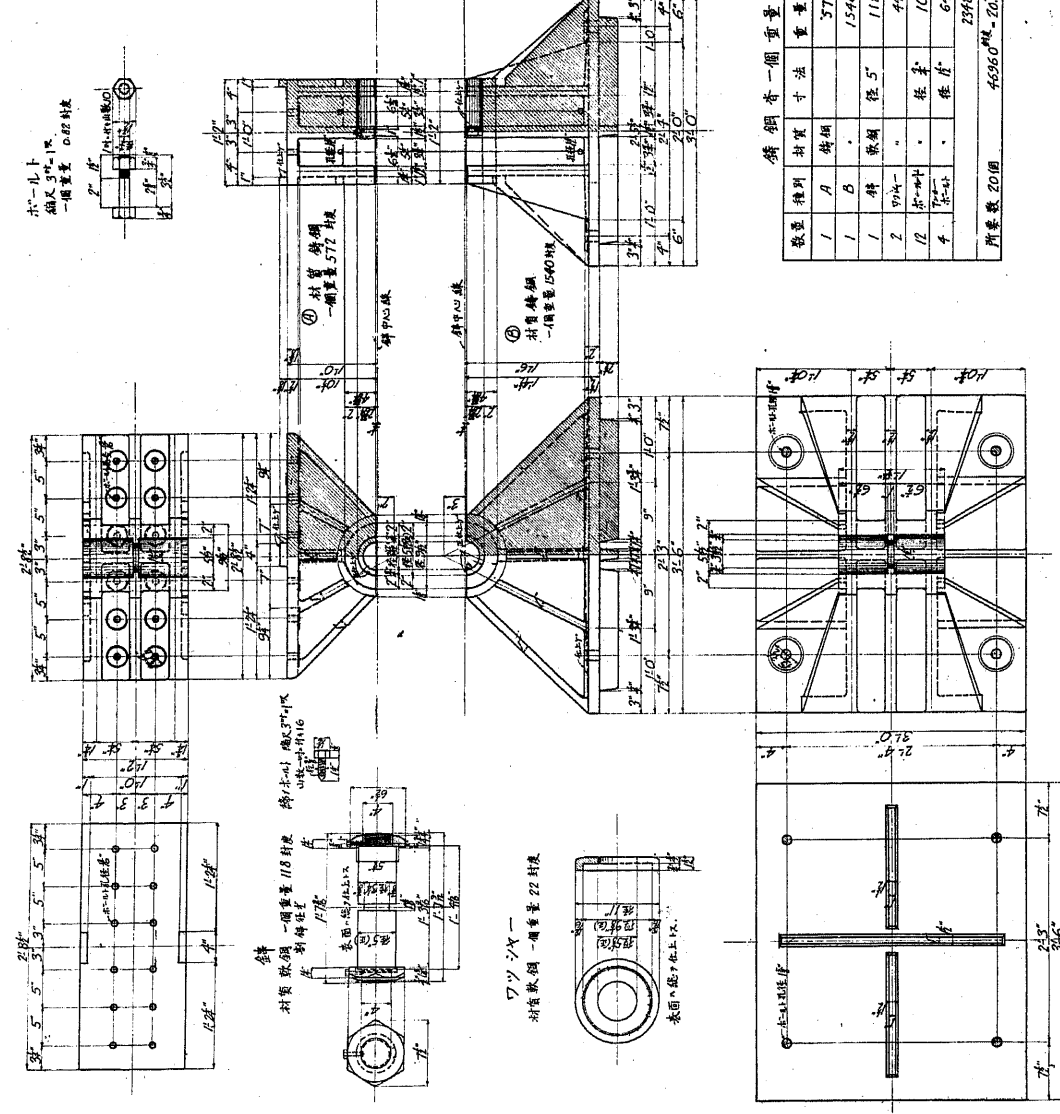
○+	三角鉄、普通鉄
□	角形鋼管、角形鋼管 (100)
●	鋼管
○	鋼釘
○	鋼釘、普通鋼、鋼釘
○	鋼釘、角形鋼管 (100)
○	鋼釘
○	鋼釘
○	鋼釘 (100)

美倉橋  
二鉄鋼鉄拱  
支間 10.0m 拱矢 3.1m  
横斷 其一



○ +	管線	普通鋼
□	空欄	普通鋼, 普通鋼
●	空欄	普通鋼, 普通鋼
○	空欄	普通鋼, 普通鋼
⊕	普通鋼	普通鋼, 普通鋼
○	普通鋼	普通鋼, 普通鋼
○ ×	普通鋼	普通鋼, 普通鋼
○ ×	普通鋼	普通鋼, 普通鋼

美倉橋  
二鉄鋼鉄拱  
支間 断面 拱矢 断面  
横断 其二  
美倉橋全十三卷 第十



鋼鋼骨一個重量

数量	種類	寸法	重量	摘要
1	A	鋼鋼	572	
1	B		540	
2	鉄	径5"	118	鋼中心線
12	鉄-4"		44	
4	鉄-4"		10	6ヶ所×2kg
所要数20個				46960kg=20.96t

鉄鋼料表

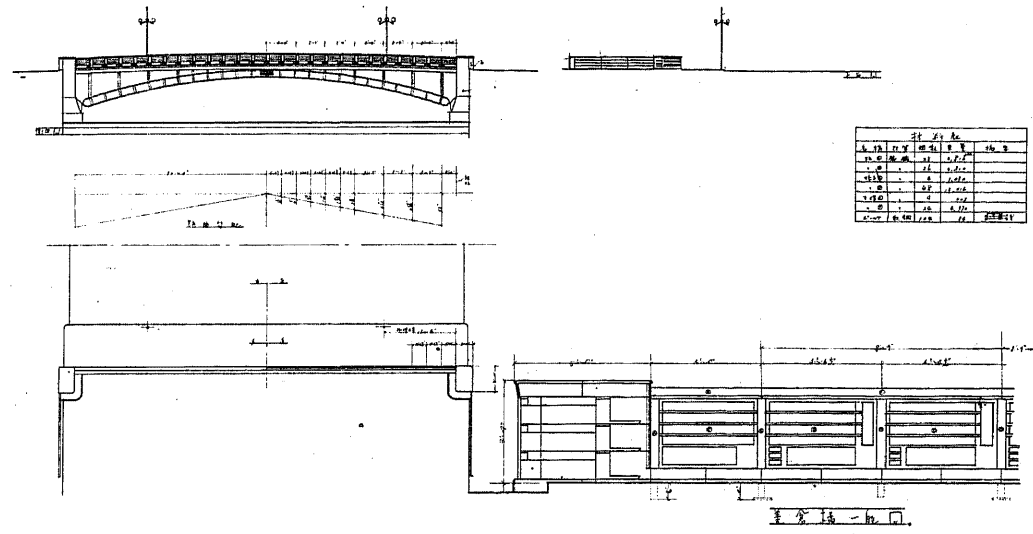
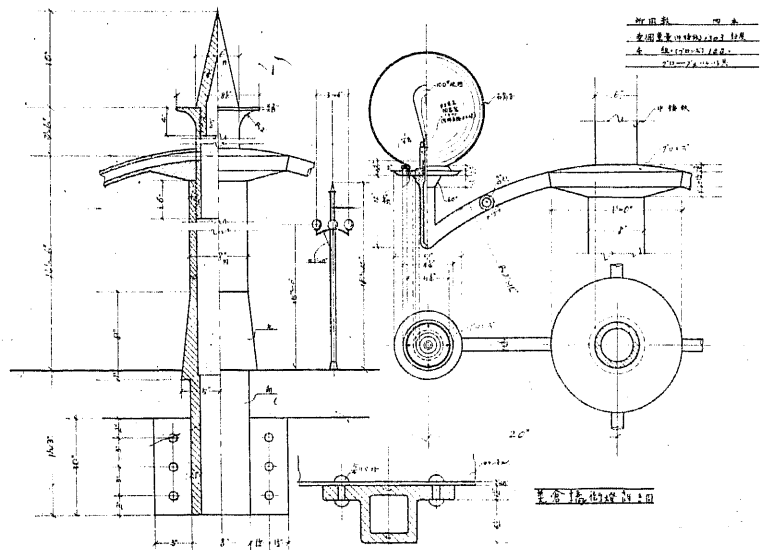
鋼鋼骨一個重量

数量	種類	寸法	重量	摘要
1	A	鋼鋼	572	
1	B		540	
2	鉄	径5"	118	鋼中心線
12	鉄-4"		44	
4	鉄-4"		10	6ヶ所×2kg
所要数20個				46960kg=20.96t

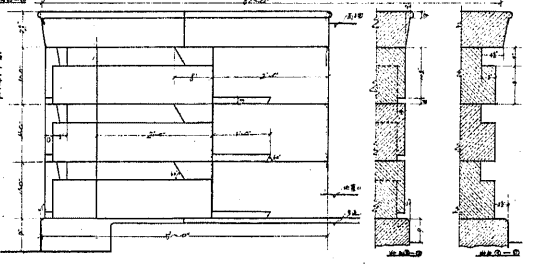
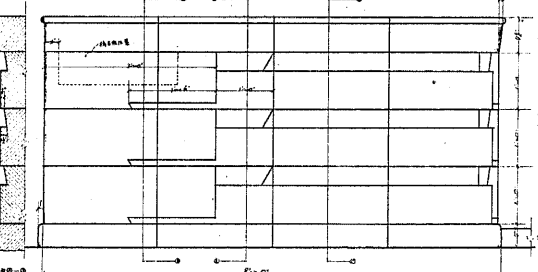
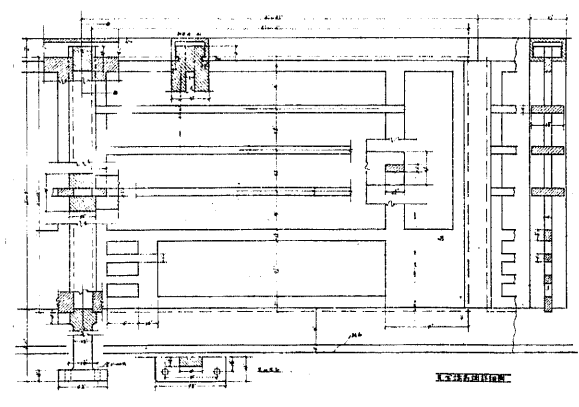
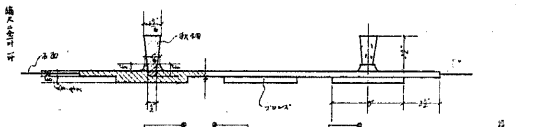
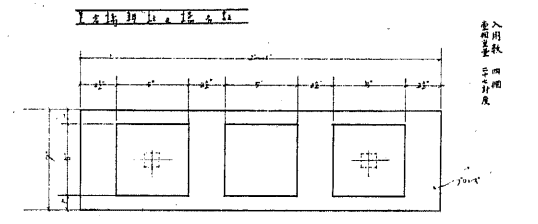
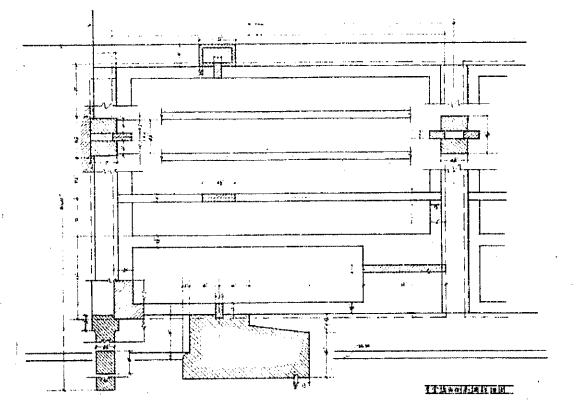
全重量

種類	数量	重量(kg)
鋼鋼骨	20	93920
鉄鋼	1	118
鉄-4"	12	44
鉄-4"	4	10
ワッシャー	20	440
ボルト	40	328
合計		95060

美倉橋鐵鈸  
二鉄鋼鈸拱橋



材料	規格	數量	備註
鋼板	10mm	100	
鋼管	φ100	50	
鋼釘	10mm	1000	
鋼絲	φ6	500	
鋼球	φ50	2	
鋼墊圈	φ50	4	
鋼螺絲	M10	100	
鋼螺母	M10	100	
鋼墊圈	φ10	200	
鋼螺絲	M6	500	
鋼螺母	M6	500	
鋼墊圈	φ6	1000	
鋼螺絲	M4	1000	
鋼螺母	M4	1000	
鋼墊圈	φ4	2000	
鋼螺絲	M3	2000	
鋼螺母	M3	2000	
鋼墊圈	φ3	4000	
鋼螺絲	M2	4000	
鋼螺母	M2	4000	
鋼墊圈	φ2	8000	
鋼螺絲	M1.5	8000	
鋼螺母	M1.5	8000	
鋼墊圈	φ1.5	16000	
鋼螺絲	M1	16000	
鋼螺母	M1	16000	
鋼墊圈	φ1	32000	
鋼螺絲	M0.8	32000	
鋼螺母	M0.8	32000	
鋼墊圈	φ0.8	64000	
鋼螺絲	M0.6	64000	
鋼螺母	M0.6	64000	
鋼墊圈	φ0.6	128000	
鋼螺絲	M0.5	128000	
鋼螺母	M0.5	128000	
鋼墊圈	φ0.5	256000	



美倉橋  
 二鉸鋼鈹拱  
 支間開閉式拱矢鈹  
 意匠

美倉橋全十三枚、內第十三