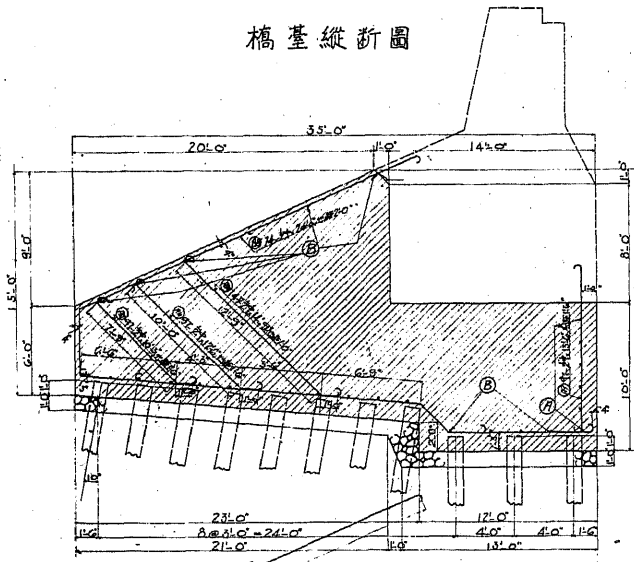


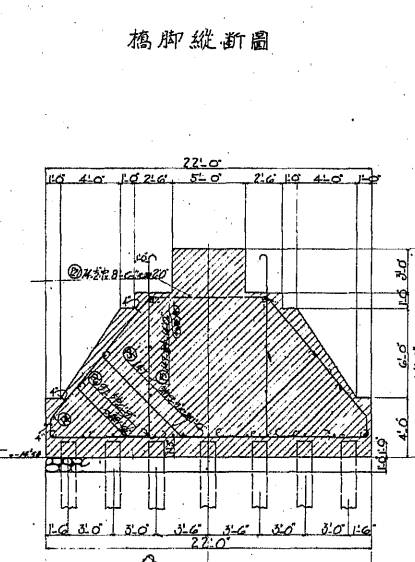




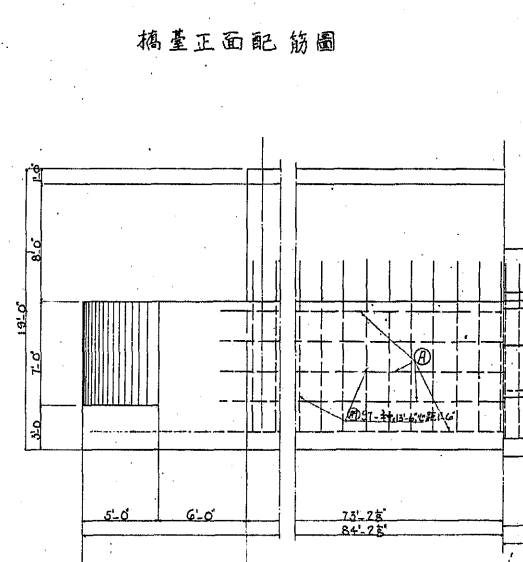
橋基縱斷圖



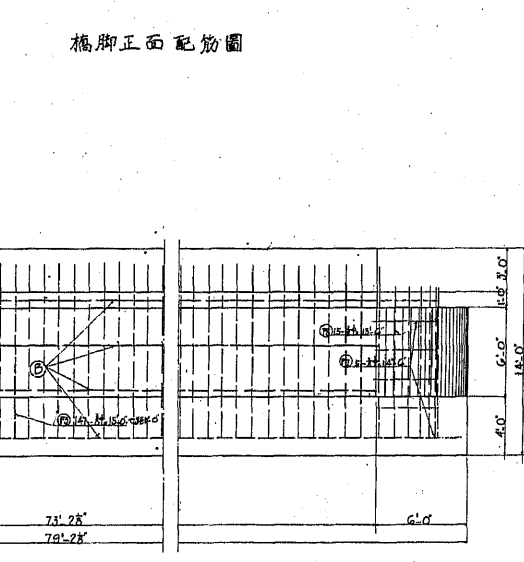
橋脚縱斷圖



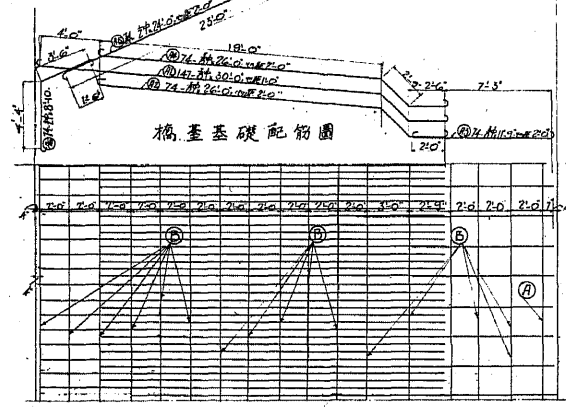
橋基正面配筋圖



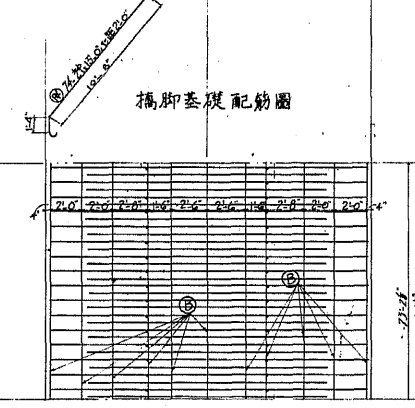
橋脚正面配筋圖



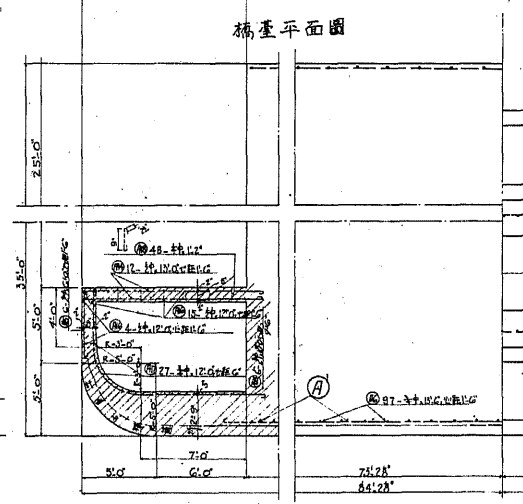
橋基基礎配筋圖



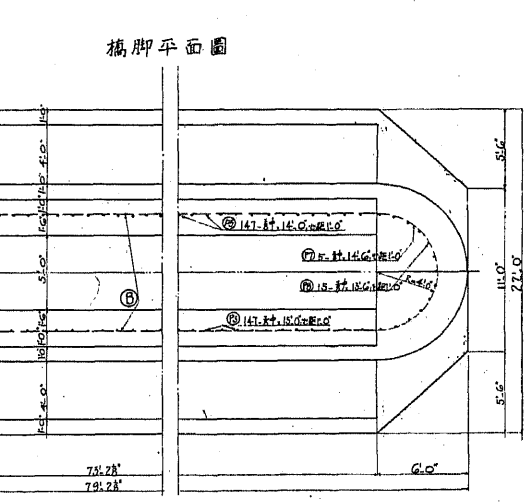
橋脚基礎配筋圖



橋基平面圖



橋脚平面圖

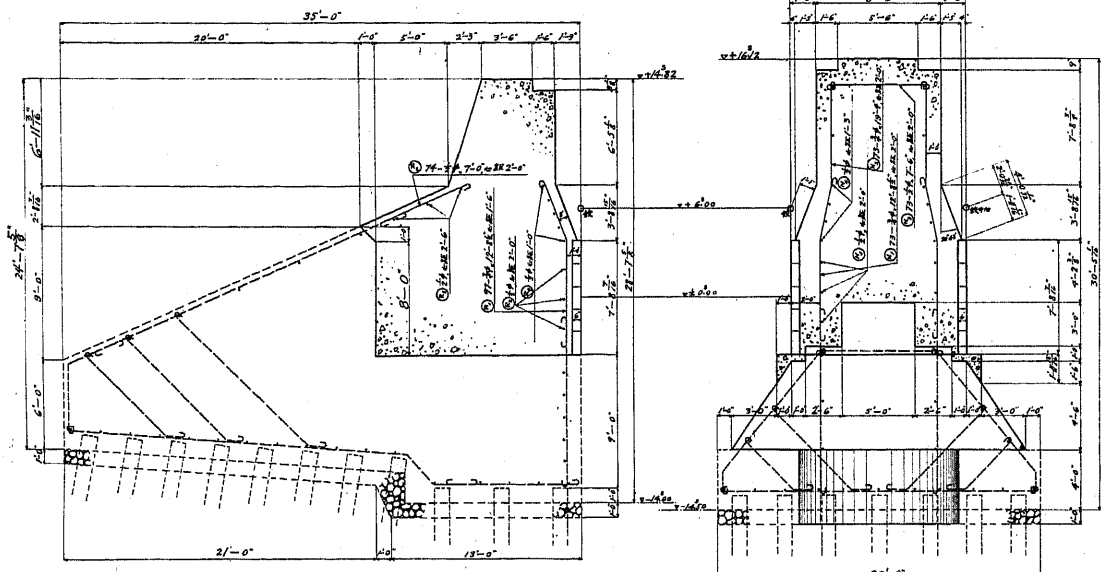


鐵筋材料表

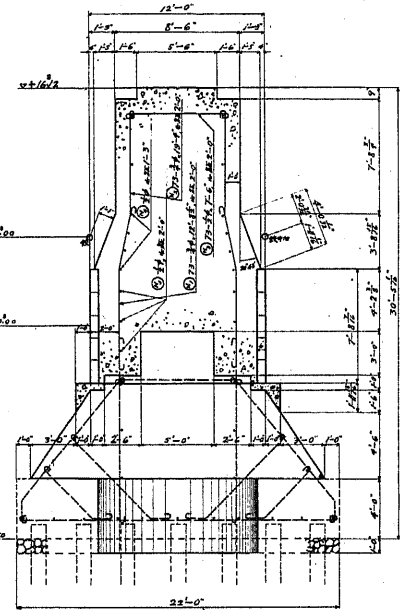
| 符號 | 數量   | 規格   | 單位 | 重量   | 備註   | 符號 | 數量  | 規格   | 單位 | 重量   | 備註   |
|----|------|------|----|------|------|----|-----|------|----|------|------|
| A  | 1294 | 18-0 | 全  | 5794 | 橋台配筋 | B  | 148 | 18-0 | 全  | 1060 | 橋脚配筋 |
| 2  | 148  | 27-0 | 全  | 6194 | 橋台配筋 | 3  | 10  | 7-0  | 全  | 110  | 橋脚配筋 |
| 3  | 12   | 12-0 | 全  | 710  | 橋台配筋 | 4  | 10  | 18-0 | 全  | 110  | 橋脚配筋 |
| 4  | 12   | 27-0 | 全  | 830  | 橋台配筋 | 5  | 4   | 6-0  | 全  | 110  | 橋脚配筋 |
| 6  | 12   | 24-0 | 全  | 10   | 橋台配筋 | 7  | 4   | 9-0  | 全  | 110  | 橋脚配筋 |
| 7  | 44   | 12-0 | 全  | 12   | 橋台配筋 | 8  | 4   | 9-0  | 全  | 110  | 橋脚配筋 |
| 8  | 40   | 18-0 | 全  | 13   | 橋台配筋 | 9  | 22  | 9-0  | 全  | 110  | 橋脚配筋 |
| 9  | 194  | 18-0 | 全  | 14   | 橋台配筋 | 10 | 2   | 13-0 | 全  | 110  | 橋脚配筋 |
| 10 | 294  | 18-0 | 全  | 15   | 橋台配筋 | 11 | 4   | 10-0 | 全  | 110  | 橋脚配筋 |
| 11 | 194  | 12-0 | 全  | 16   | 橋台配筋 | 12 | 2   | 24-0 | 全  | 110  | 橋脚配筋 |
| 12 | 12   | 12-0 | 全  | 17   | 橋台配筋 | 13 | 2   | 21-0 | 全  | 110  | 橋脚配筋 |
| 13 | 24   | 18-0 | 全  | 18   | 橋台配筋 | 14 | 2   | 21-0 | 全  | 110  | 橋脚配筋 |
| 14 | 48   | 18-0 | 全  | 19   | 橋台配筋 | 15 | 2   | 18-0 | 全  | 110  | 橋脚配筋 |
| 15 | 24   | 6-0  | 全  | 20   | 橋台配筋 | 16 | 2   | 18-0 | 全  | 110  | 橋脚配筋 |
| 16 | 76   | 12-0 | 全  | 21   | 橋台配筋 | 17 | 148 | 9-0  | 全  | 110  | 橋脚配筋 |
| 17 | 108  | 12-0 | 全  | 21   | 橋台配筋 | 18 | 192 | 11-0 | 全  | 110  | 橋脚配筋 |
| 18 | 192  | 11-0 | 全  | 294  | 橋台配筋 | 19 | 148 | 11-0 | 全  | 110  | 橋脚配筋 |
| P1 | 294  | 24-0 | 全  | 4    | 橋台配筋 | 20 | 294 | 24-0 | 全  | 110  | 橋脚配筋 |
| 2  | 294  | 18-0 | 全  | 6    | 橋台配筋 | 21 | 6   | 21-0 | 全  | 110  | 橋脚配筋 |
| 3  | 294  | 15-0 | 全  |      | 橋台配筋 |    |     |      |    |      |      |

江戸橋  
二鉄鋼鉄拱  
支開野田 拱矢15'0"  
下部第一回工事分

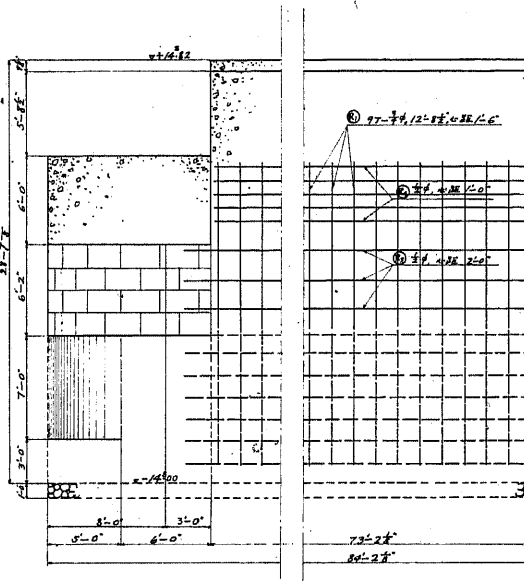
橋臺縱斷圖



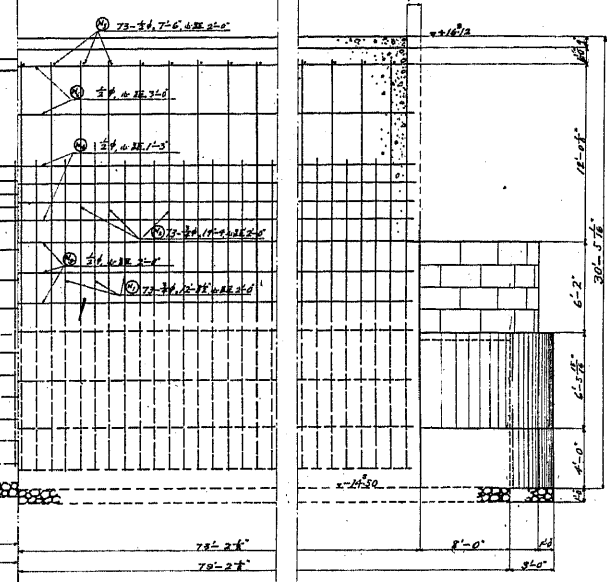
橋脚縱斷圖



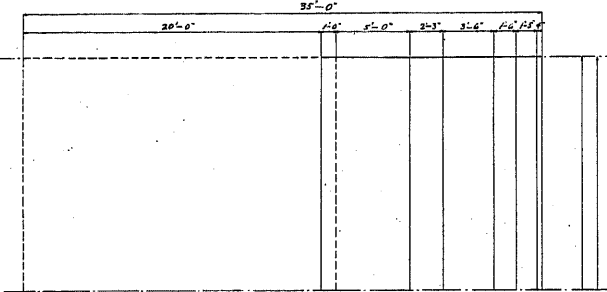
橋臺正面配筋圖



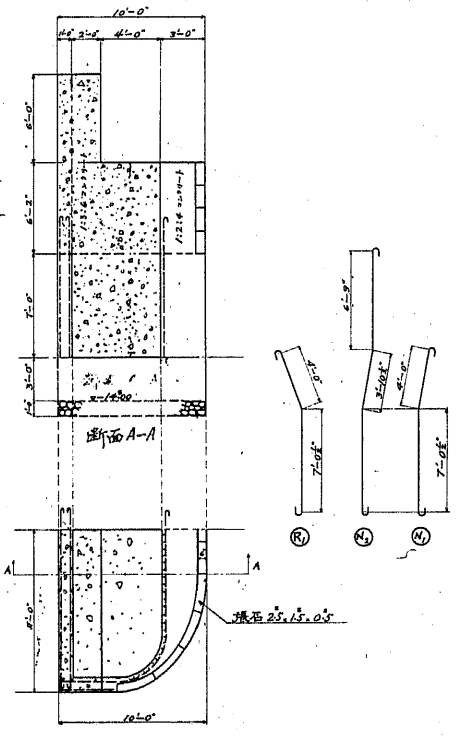
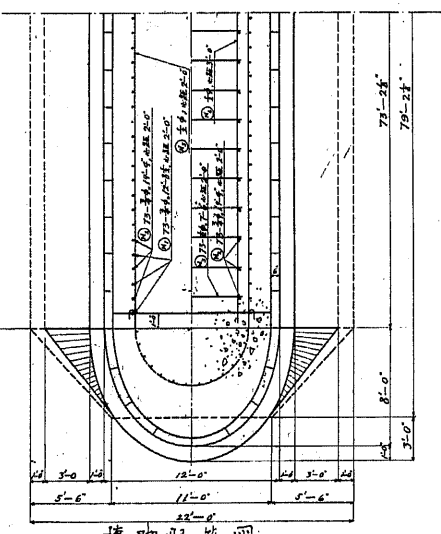
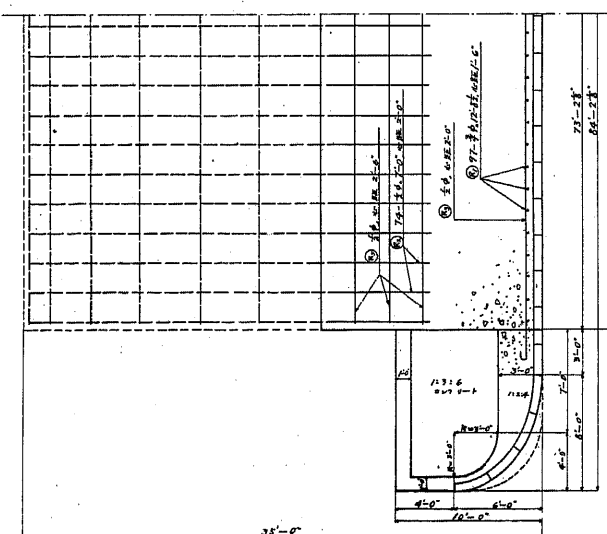
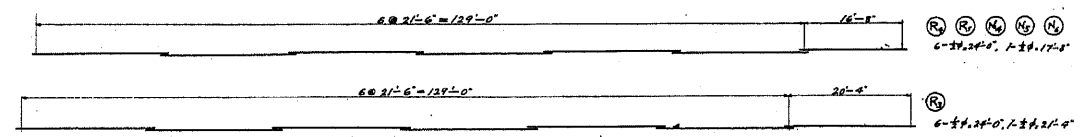
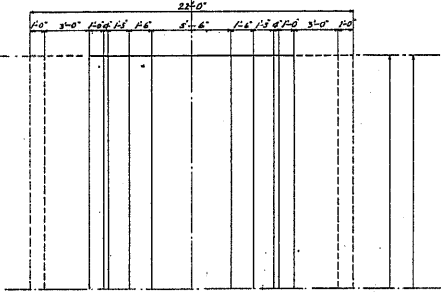
橋脚正面配筋圖



橋臺平面圖



橋脚平面圖



橋臺配筋圖

橋脚配筋圖

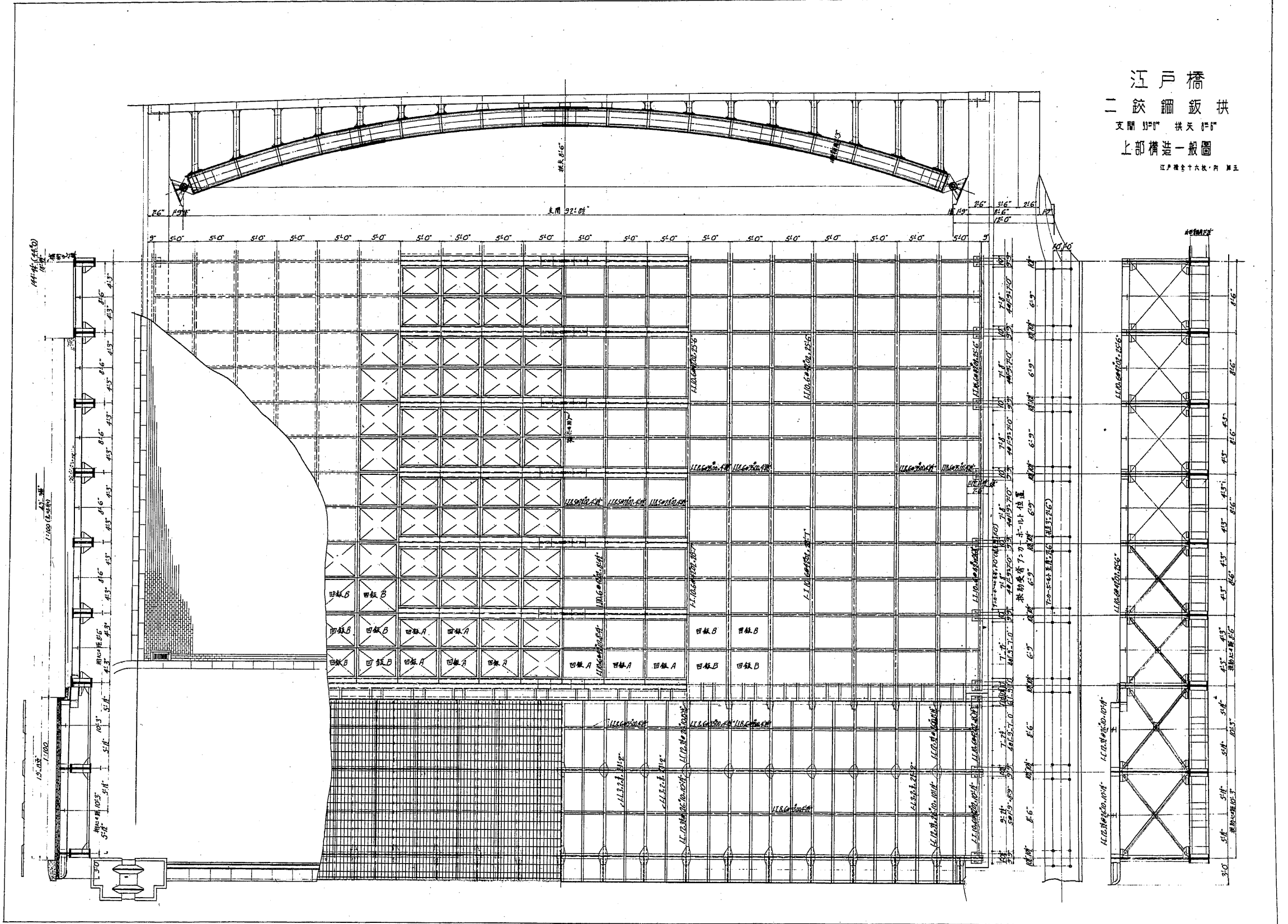
鉄筋材料表

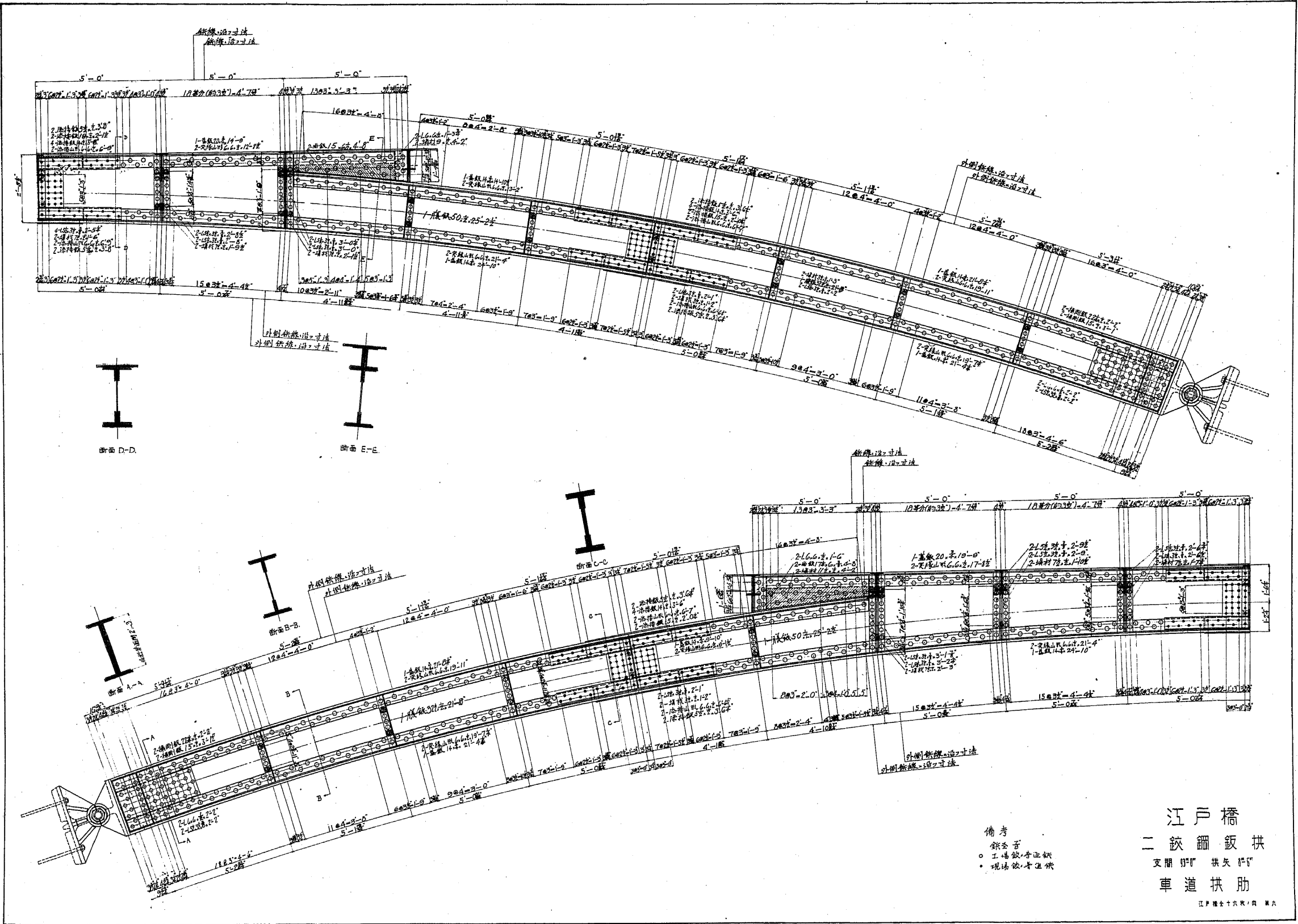
| 符号               | 数量   | 寸法   | 重量      | 摘要        |
|------------------|------|------|---------|-----------|
| <b>橋台部 鉄筋</b>    |      |      |         |           |
| R 1              | 194  | 12-8 | 27.8    | 橋台上面鉄筋    |
| R 2              | 148  | 7-0  | 12.8    | 橋台上面鉄筋    |
| R 3              | 36   | 24-0 | 6.4     | 橋台上面鉄筋 6号 |
| "                | 6    | 21-0 | "       | "         |
| R 4              | 60   | 24-0 | 10.4    | "         |
| "                | 10   | 17-8 | "       | "         |
| R 5              | 36   | 24-0 | 6.4     | 橋台上面鉄筋 6号 |
| "                | 6    | 17-8 | "       | "         |
| 小計               |      |      | 6.7850  |           |
| <b>橋脚部 鉄筋</b>    |      |      |         |           |
| N 1              | 146  | 12-8 | 27.8    | 橋脚上面鉄筋    |
| N 2              | 146  | 12-8 | 27.8    | "         |
| N 3              | 73   | 7-0  | 12.8    | 橋脚上面鉄筋 6号 |
| N 4              | 48   | 24-0 | 8.4     | 橋脚上面鉄筋 6号 |
| "                | 8    | 17-8 | "       | "         |
| N 5              | 36   | 24-0 | 6.4     | "         |
| "                | 6    | 17-8 | "       | "         |
| N 6              | 24   | 24-0 | 4.8     | "         |
| "                | 4    | 17-8 | "       | "         |
| 小計               |      |      | 0.3350  |           |
| <b>橋台橋脚張石止鉄筋</b> |      |      |         |           |
| 158              | 8    | 8    | 0.8     | 張石止鉄筋     |
| 371              | 9    | 9    | 0.9     | "         |
| 126              | 12.3 | 12.3 | 1.23    | "         |
| 9                | 15.6 | 15.6 | 1.56    | "         |
| 75               | 21.0 | 21.0 | 2.10    | "         |
| 196              | 15.6 | 15.6 | 1.56    | "         |
| 172              | 21.0 | 21.0 | 2.10    | "         |
| 19               | 21.6 | 21.6 | 2.16    | "         |
| 6                | 2.8  | 2.8  | 0.28    | "         |
| 小計               |      |      | 1.8530  |           |
| 總計               |      |      | 17.9740 | 8.024     |

江戸橋  
二鉄鋼鉄拱  
支間 53'0" 拱矢 12'0"  
下部第二回工事分

江戸橋  
 二鉄鋼鉄拱  
 支間 33'0" 拱矢 17'0"  
 上部構造一般圖

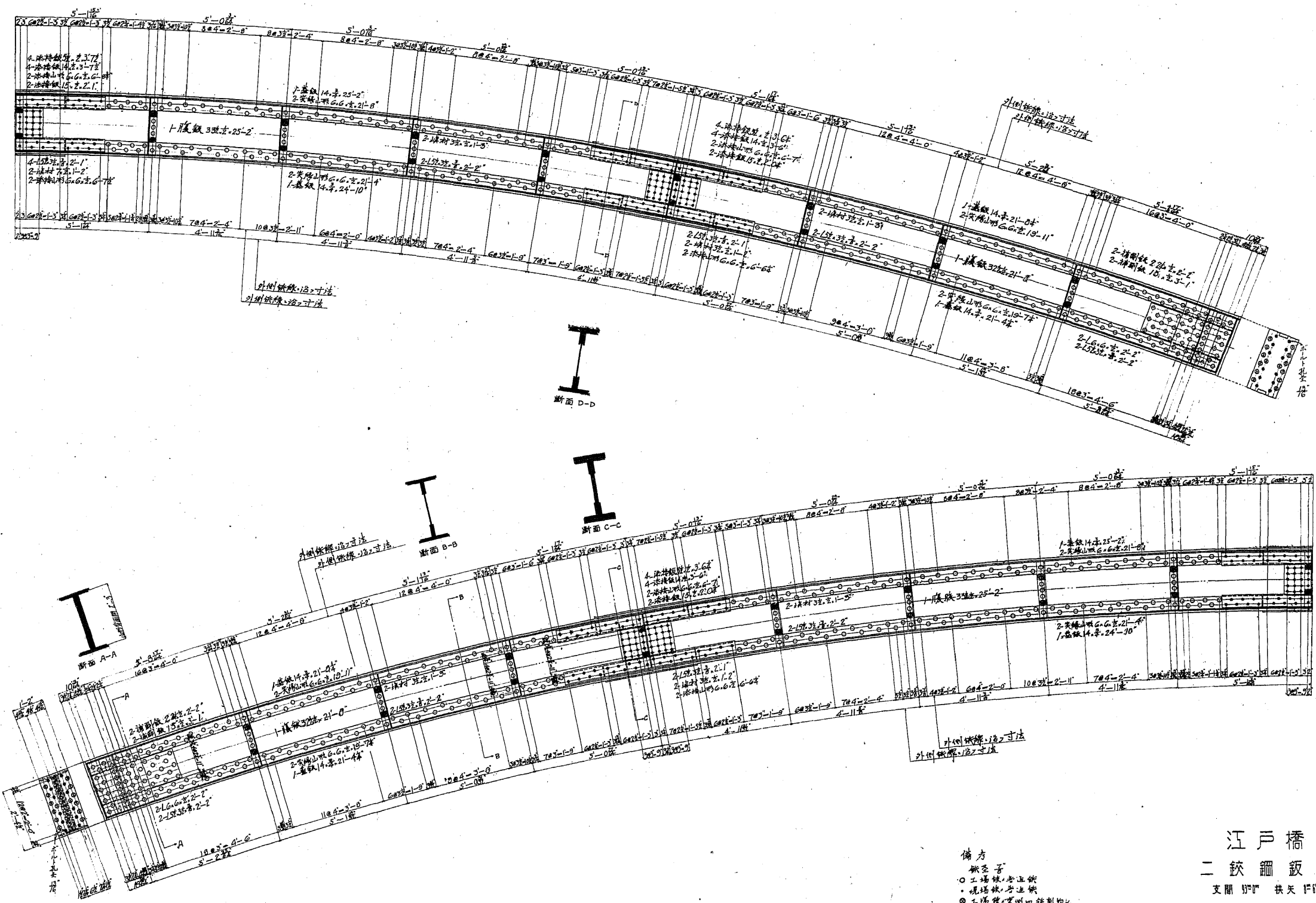
江戸橋全十六枚の内 第五





備考  
 鉄釘子  
 工場製者用鉄  
 現場製者用鉄

江戸橋  
 二鉄鋼鉄拱  
 支間桁 拱矢桁  
 車道扶助

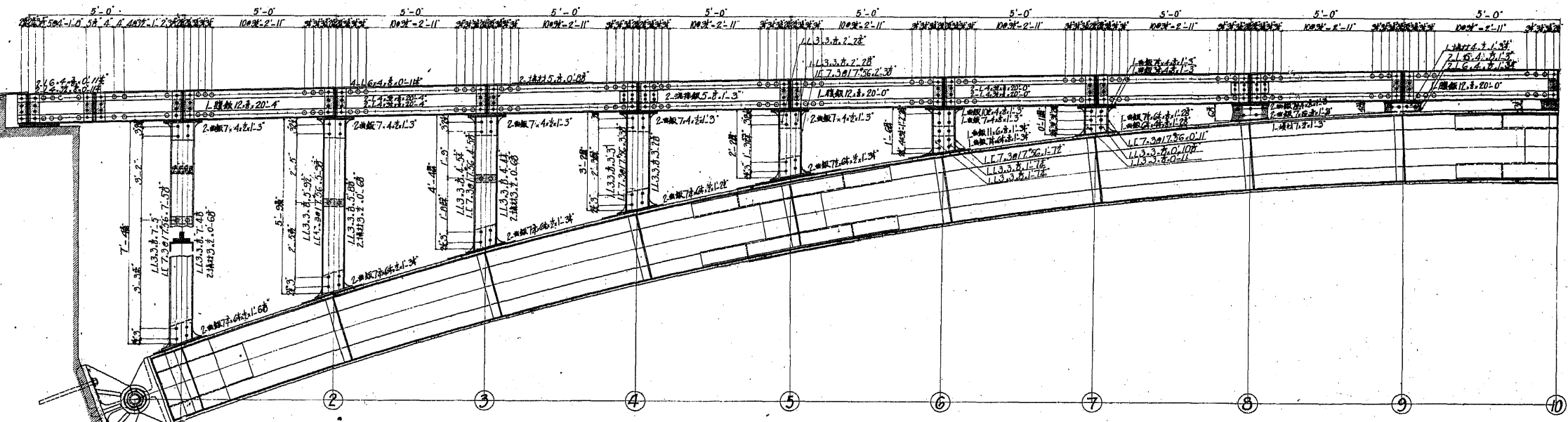
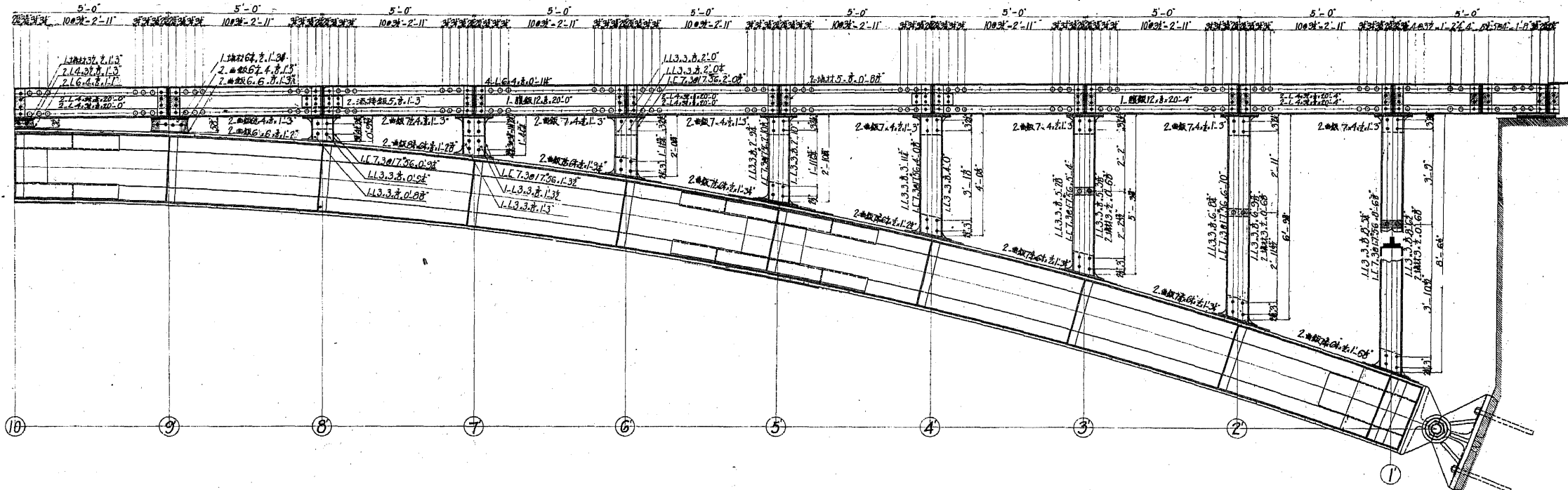


- 備考
- 鋼材
  - 工場検査済鋼
  - 現場検査済鋼
  - 工場検査済鋼
  - 工場検査済鋼
  - 工場検査済鋼

江戸橋  
二鈹鋼鈹拱  
支間 11'11" 拱矢 1'11"  
歩道拱肋

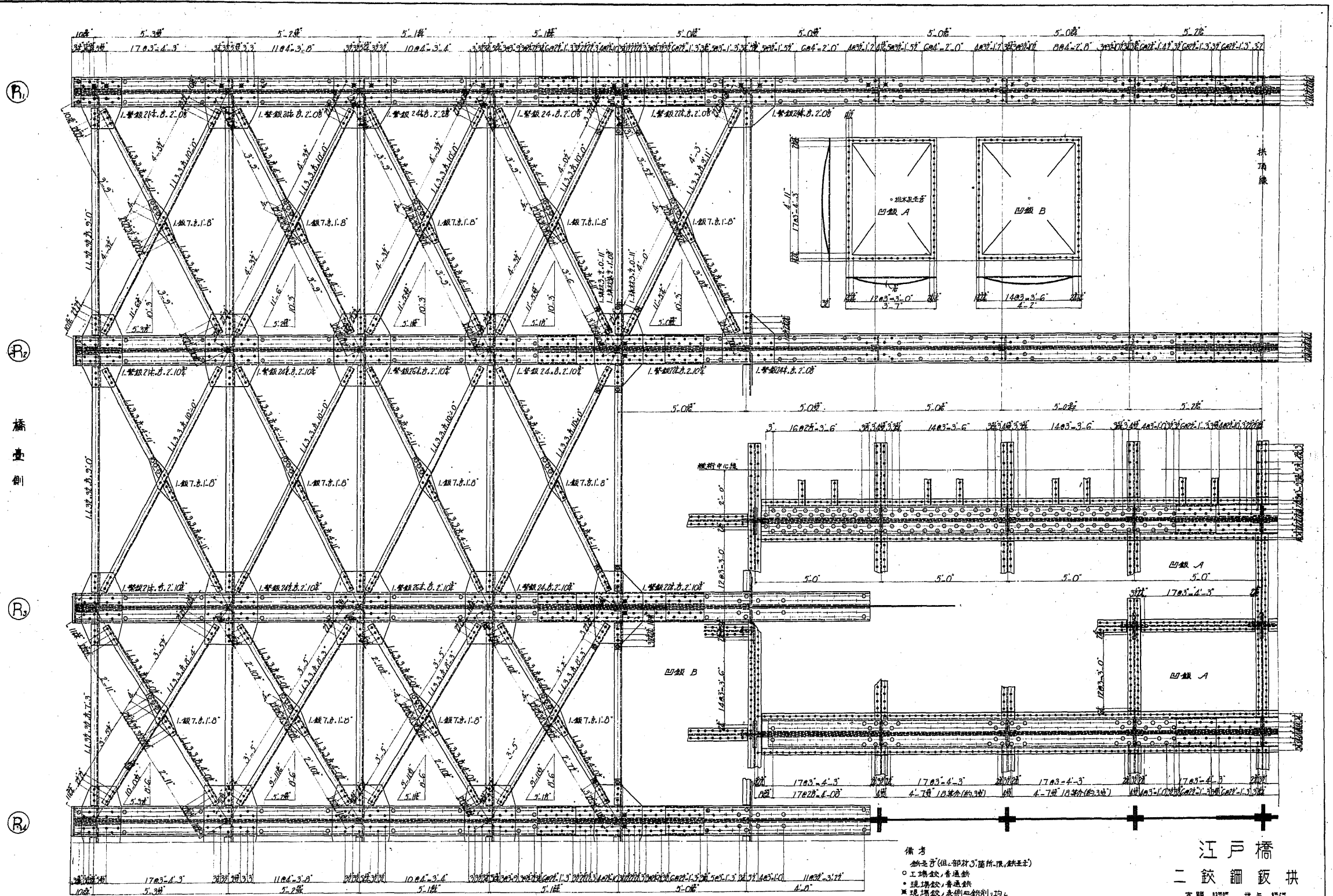






備考  
 ○ 鋼主筋 (但、部材) 通前、限、創、結、者  
 ○ 工場敷、普通鉄  
 ○ 現場敷、普通鉄

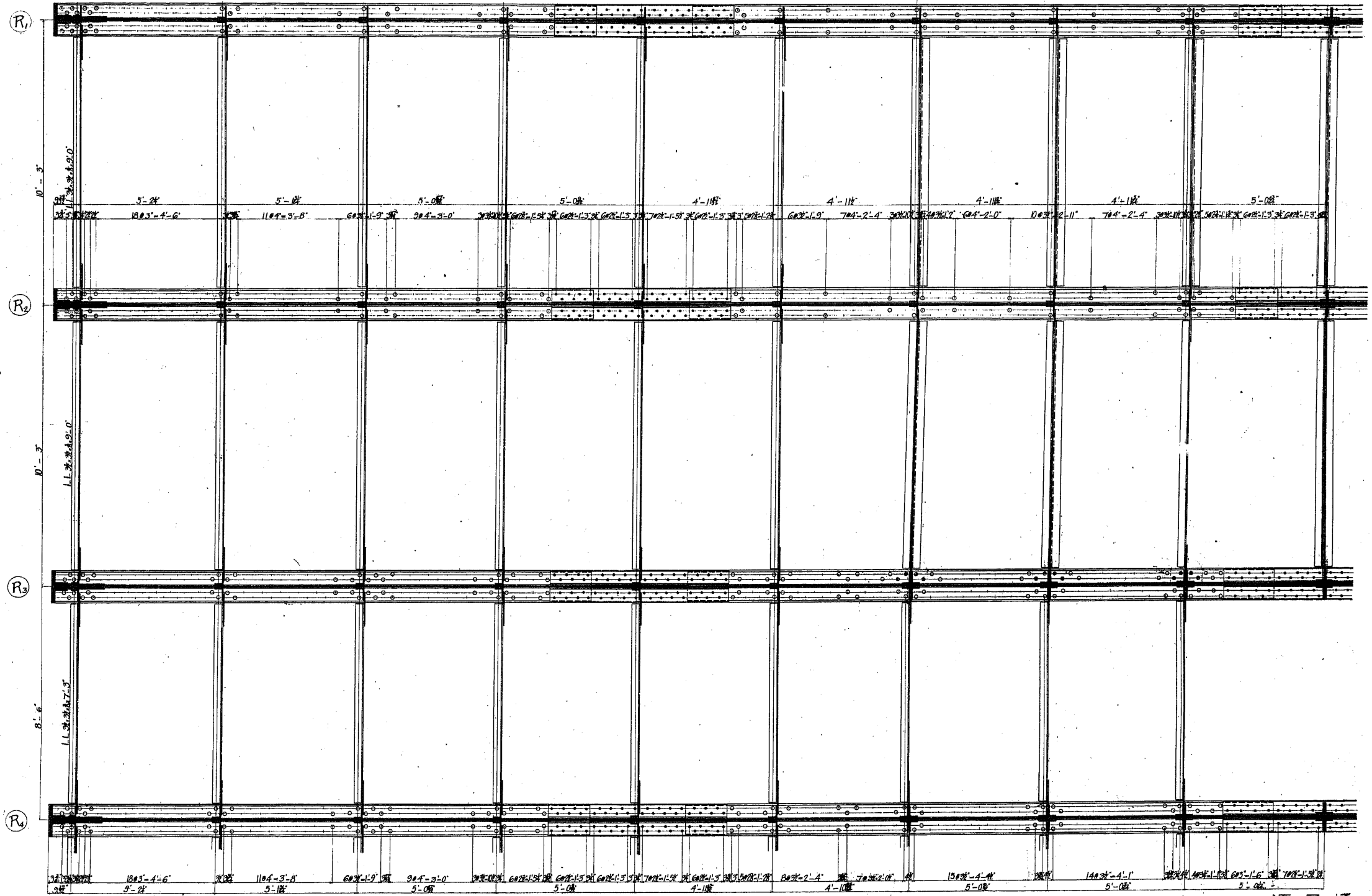
江戸橋  
 二鉄鋼鉄拱  
 支間 10' 拱矢 15'  
 歩道支柱



備考  
 ○ 鋼 (但一部は鋼筋コンクリート)  
 ○ 工場製、普通鋼  
 ○ 現場製、普通鋼  
 \* 現場製、表面に防錆塗料

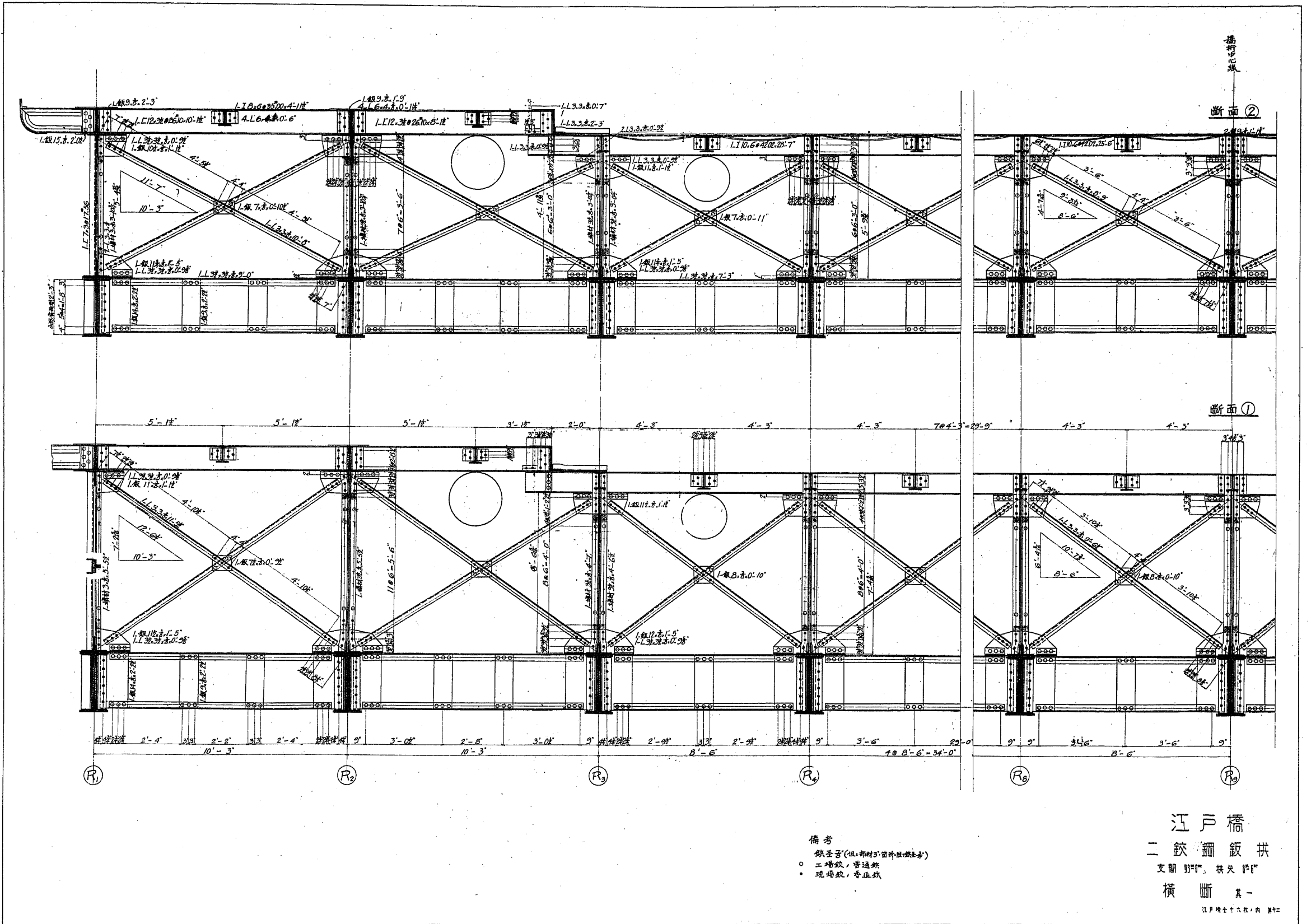
江戸橋  
 二鈎鋼鉄拱  
 支間 37'0" 拱矢 15'0"  
 橋臺側拱肋上縁平面

橋臺側



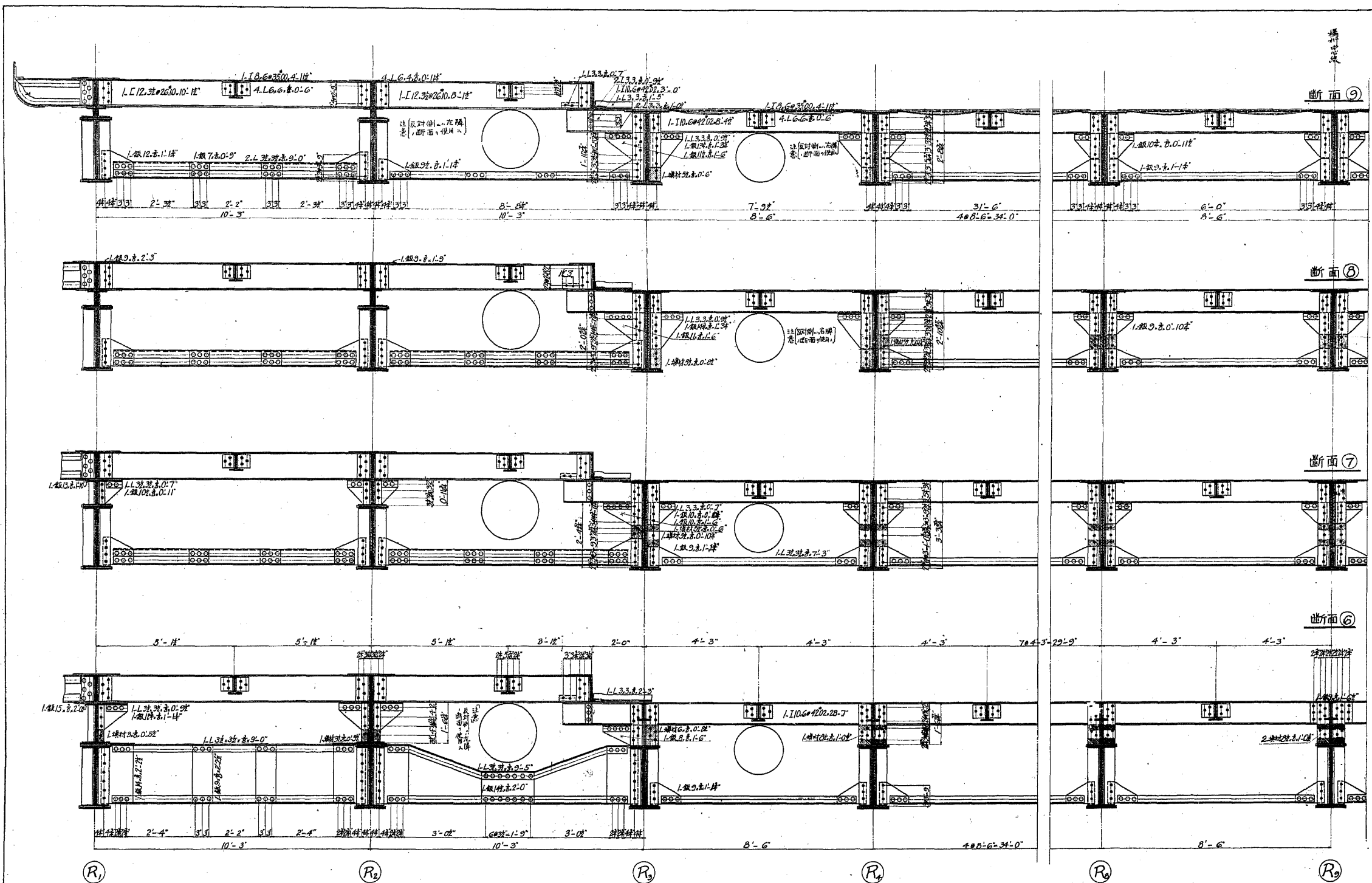
- 備考
- 鋼主骨 (但一部材は鋼所限、鉄柱)
  - 三角鉄、普通鉄
  - 現場鉄、普通鉄

江戸橋  
二鉄鋼鉄拱  
支間 31'0" 拱矢 11'0"  
橋臺側扶助下線平面



備考  
 ○ 鉄釘 (但、部材寸苗所限鐵釘)  
 ● 工場釘、普通鉄  
 ● 現場釘、普通鉄

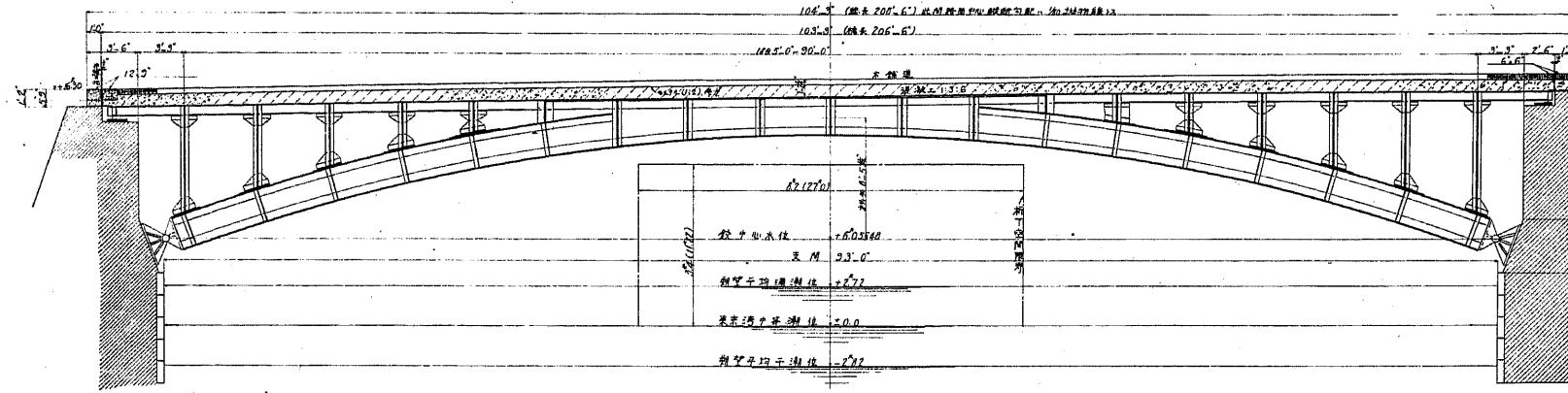
江戸橋  
 二鉄鋼鉸拱  
 支間野門、拱矢12  
 横斷 其一  
 江戸橋全十六枚、四、第一



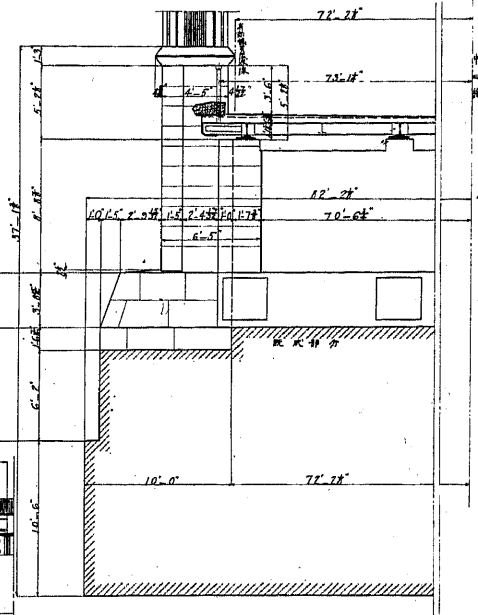
江戸橋  
二鉸鋼鈸拱  
支間 117' 拱矢 11'  
橫斷 其二

備考  
 鉄骨等(但、部材の箇所混雑せず)  
 ○ 工場製、普通鉄  
 ● 現場製、普通鉄

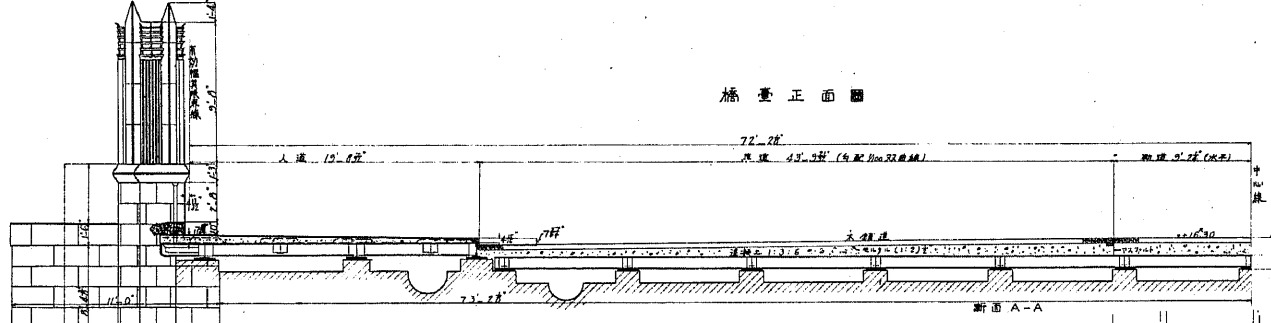
中心縱断面圖



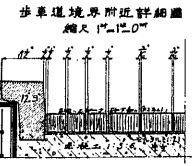
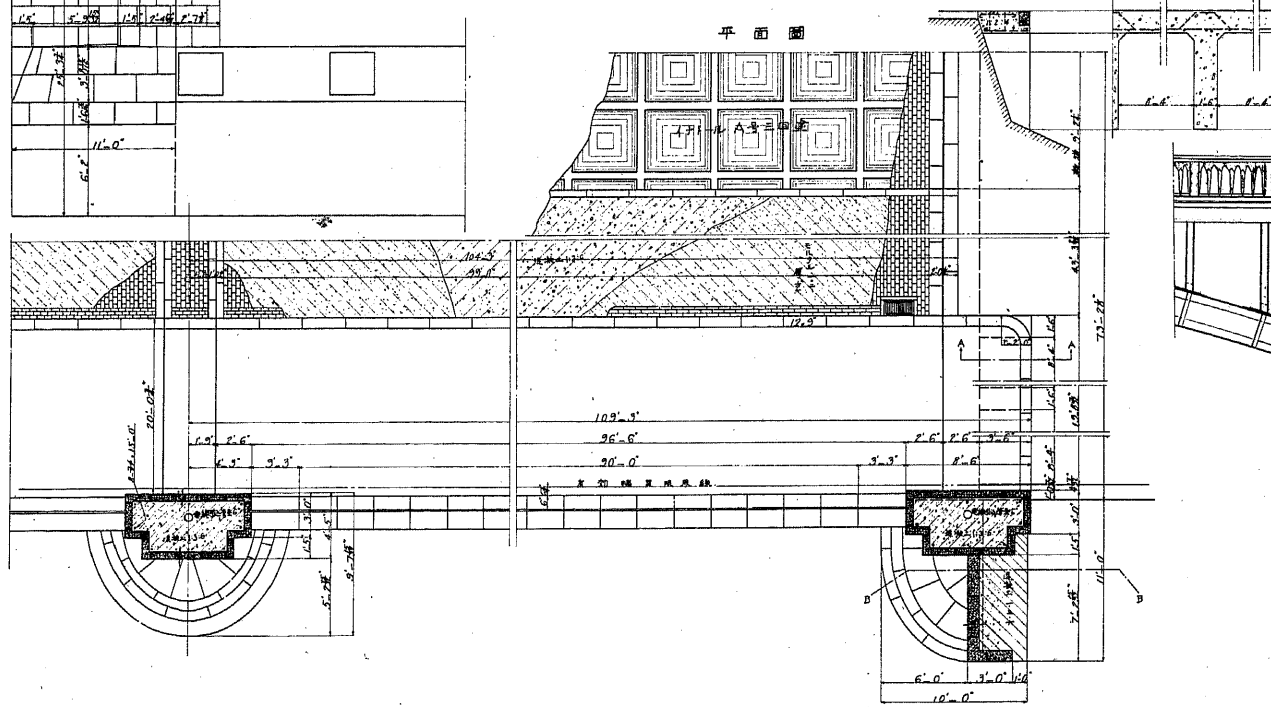
橋脚正面圖



橋臺正面圖

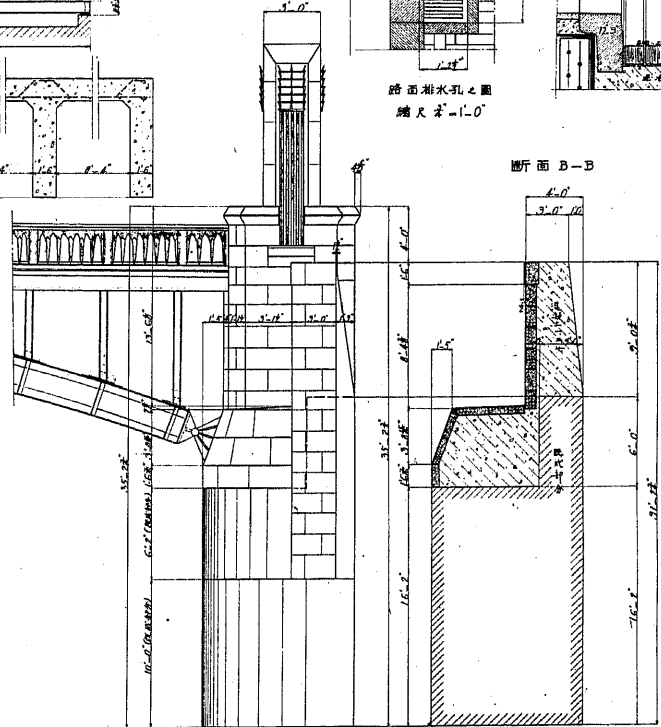


平面圖



橋面排水孔之圖

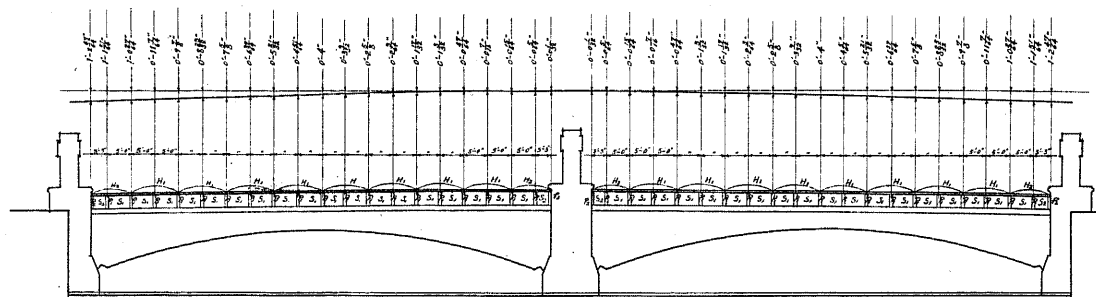
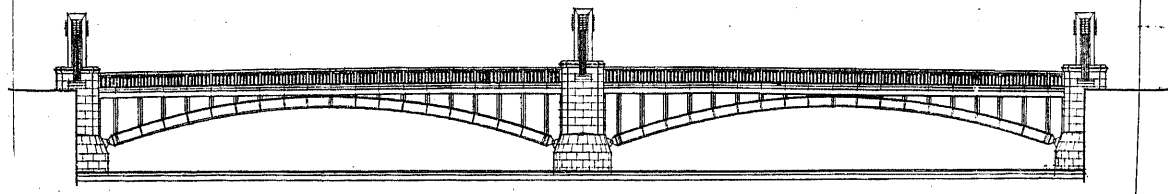
断面 B-B



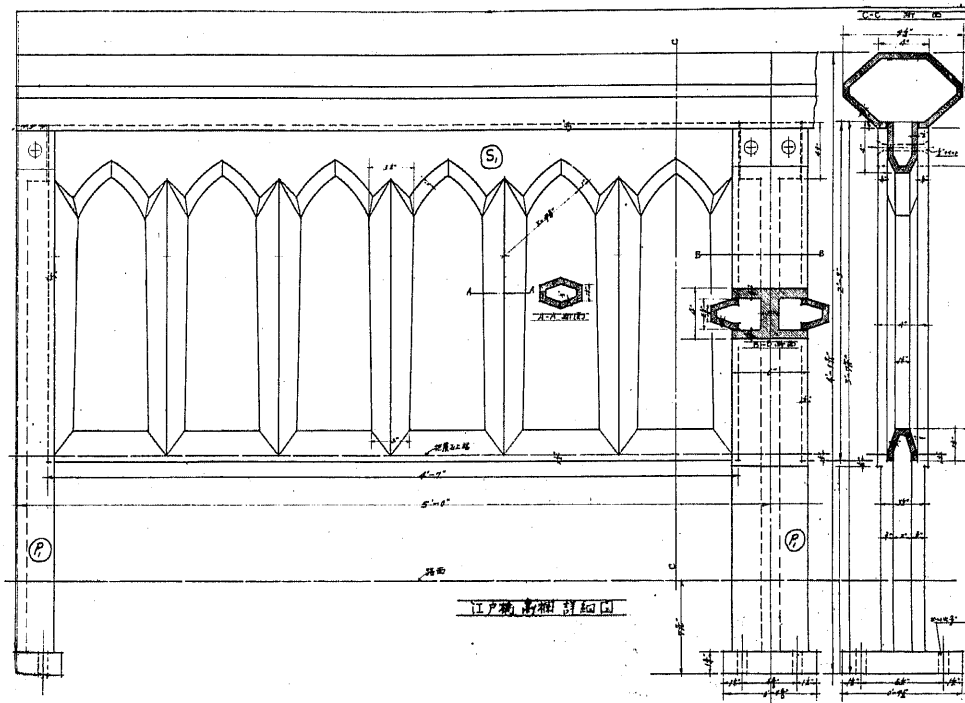
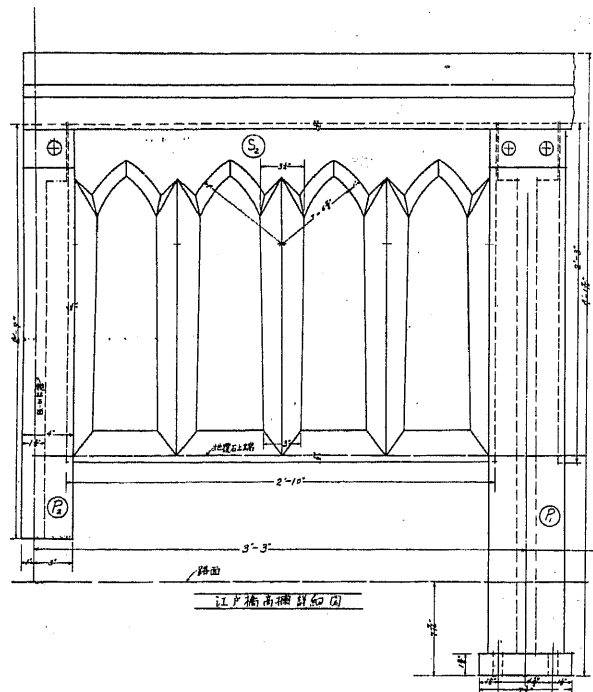
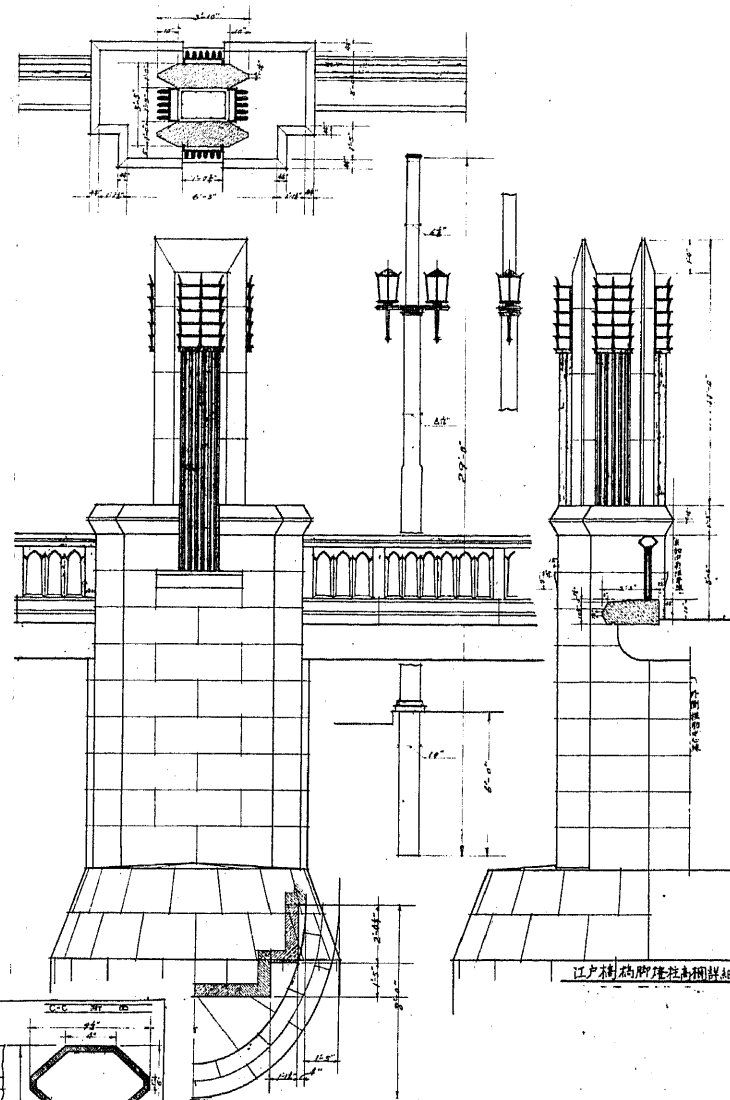
| 数量               | 材料      | 重量(噸) | 備註       |
|------------------|---------|-------|----------|
| 4                | 20x20   | 134   | 776 柱脚基礎 |
| 5                | 40      | 200   | 橋台基礎     |
| 40               |         | 17000 | 鋼筋       |
| 6                | 75      | 450   | 鋼筋       |
| 6                | 50x100  | 4800  | 柱脚支物     |
|                  |         | 57500 | 共計       |
| 總重量 62400        |         |       |          |
| 数量               | 材料      | 重量(噸) | 備註       |
| 60               | 15'-0"  | 571   | 鋼筋       |
| 40               | 15'-0"  | 1,472 | 鋼筋       |
| 8                | 22'-2"  | 119   | 鋼筋       |
| 12               | 20'-6"  | 165   |          |
| 24               | 20'-0"  | 433   |          |
| 40               | 15'-0"  | 101   |          |
| 492              | 20'-10" | 6,847 | 鋼筋       |
| 480              | 21'-0"  | 6,840 |          |
| 352              | 21'-10" | 5,134 |          |
| 176              | 11'-6"  | 1,382 |          |
| 總計 22,524-16,287 |         |       |          |

江戸橋  
二鈎鋼鉄拱  
支脚 15'-0" 拱矢 21'-0"  
路面構造

江戸橋設計事務所 設計

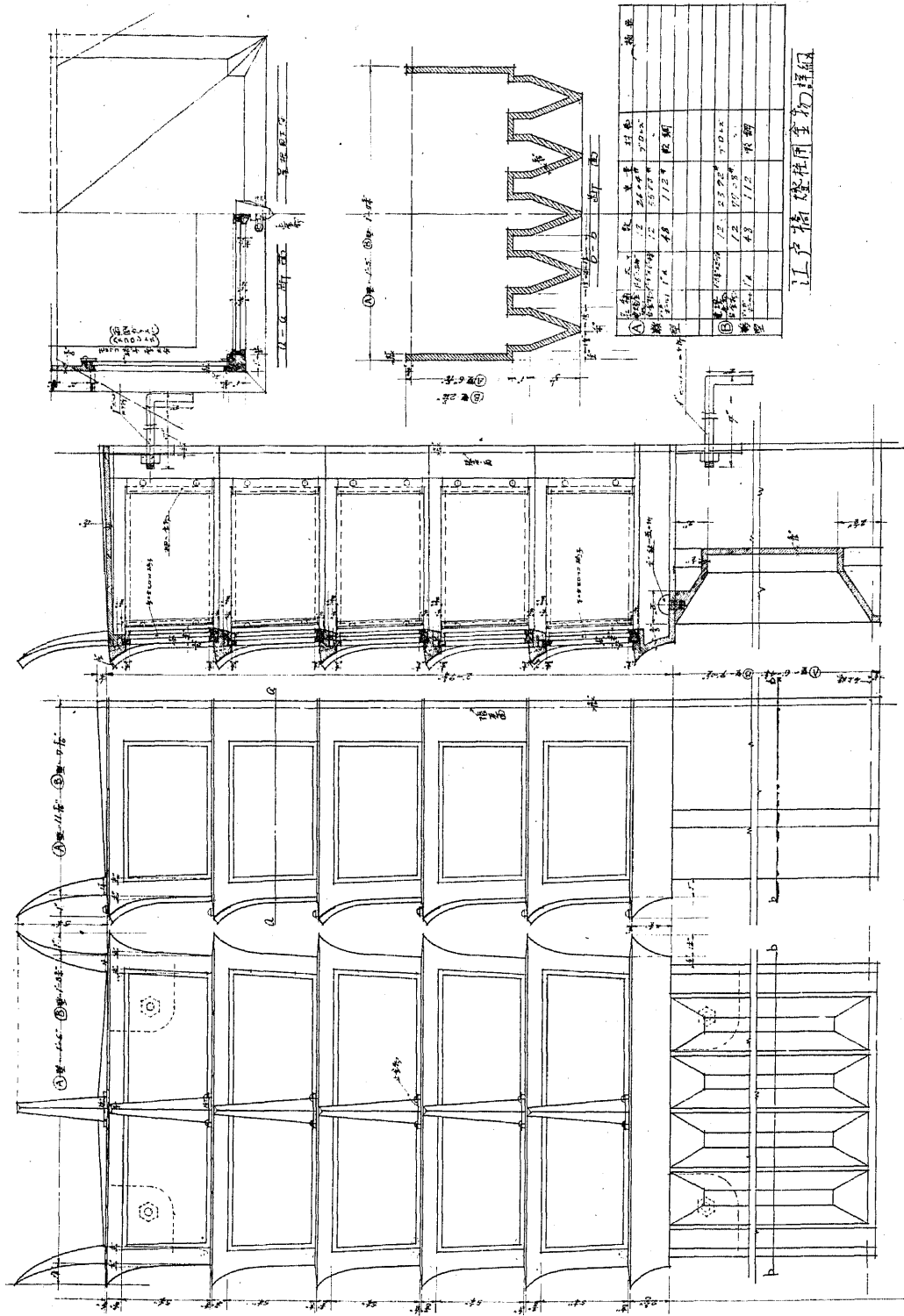


| 名称             |                | 材      |     | 料      |           | 表 |   |
|----------------|----------------|--------|-----|--------|-----------|---|---|
| 名称             | 大              | 重      | 数   | 材      | 備         | 備 | 考 |
| S <sub>1</sub> | 4'-7" x 2'-3"  | 17.787 | 72  | セミスタール | 高欄製作者、可トク |   |   |
| S <sub>2</sub> | 2'-10" x 2'-3" | 1.296  | 8   | "      | 等ツ        |   |   |
| P              | 全長 3'-7 1/2"   | 13.806 | 76  | "      |           |   |   |
| P <sub>2</sub> | " 2'-9"        | 78.9   | 8   | "      |           |   |   |
| H <sub>1</sub> | " 10'-0"       | 11.293 | 32  | "      |           |   |   |
| H <sub>2</sub> | " 8'-4"        | 2.375  | 8   | "      |           |   |   |
| 鉄              | 5'-2"          | 55     | 180 | 板敷鋼    |           |   |   |

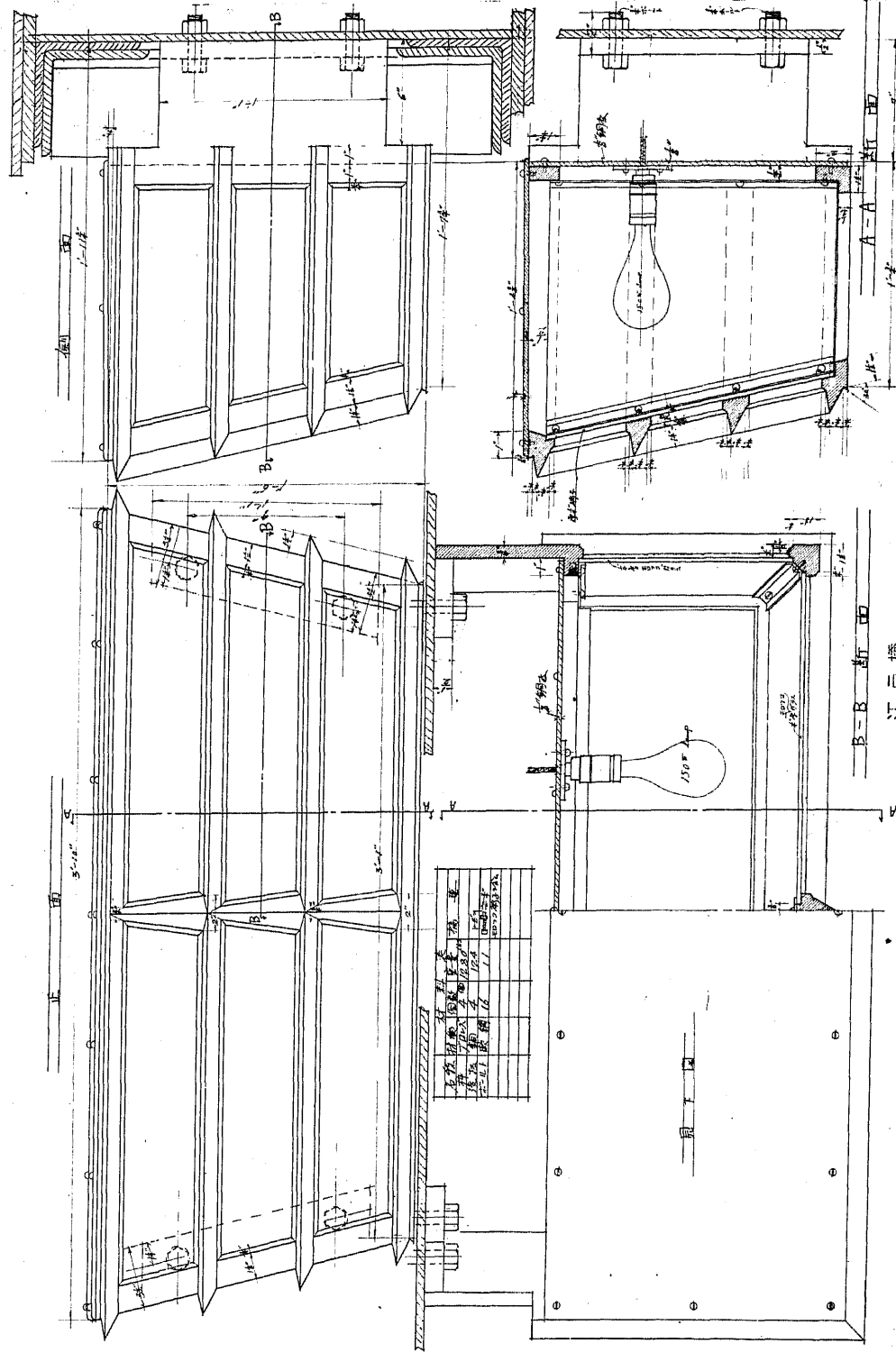


江戸橋  
二鉄鋼鉄拱  
支間 9'0" 拱矢 1'5"  
意匠

江戸橋全十六卷 / 頁 第15



江戸橋及圍障



江戸橋 二鉄窓 鉄球  
文庫附 株式会社  
照明器具部