

# 鉄筋コンクリート単桁橋

## 丁型鉄筋コンクリート単桁橋のコンクリート及鉄筋量

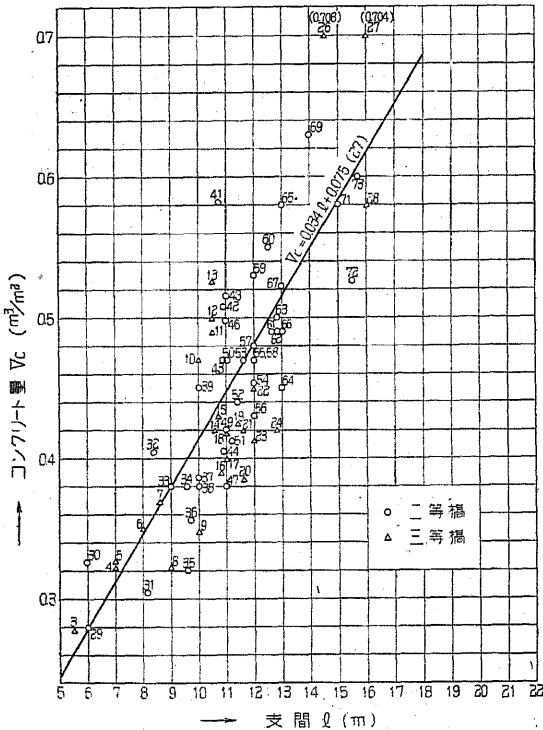
第27式及第28式は附表第5の資料を基として丁型鉄筋コンクリート単桁橋の主橋體用コンクリート ( $V_C$ ) 及主橋體用鉄筋量 ( $W_s$ ) を支間 ( $l$ ) の函數として表はしたものである。

等級：二，三等橋， 支間：5.5~16.0 m， 幅員：2.8~18.86 m

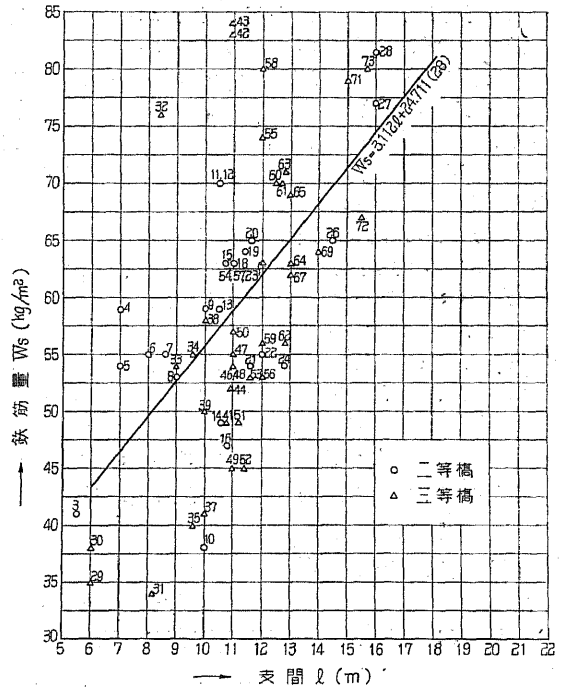
$$V_C = 0.034 l + 0.075 \dots\dots\dots (第15圖) \dots (27)$$

$$W_s = 3.112 l + 24.711 \dots\dots\dots (第16圖) \dots (28)$$

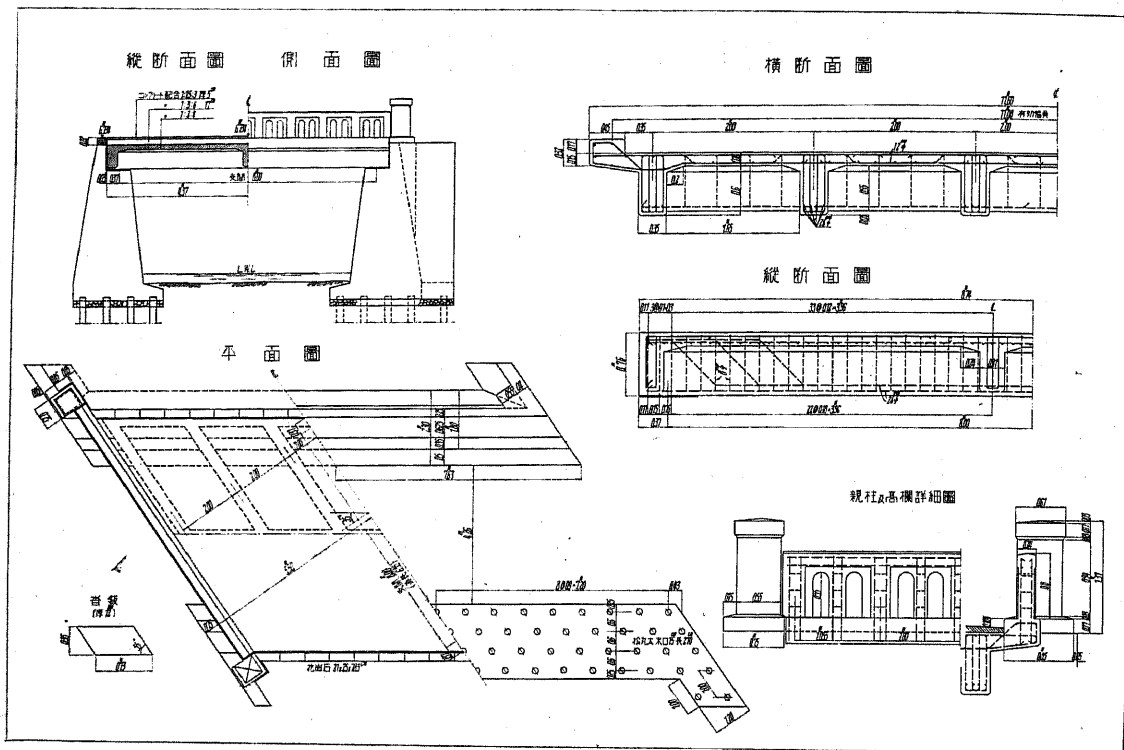
第15圖 丁型鉄筋コンクリート単桁橋のコンクリート量



第16圖 丁型鉄筋コンクリート単桁橋の鉄筋量

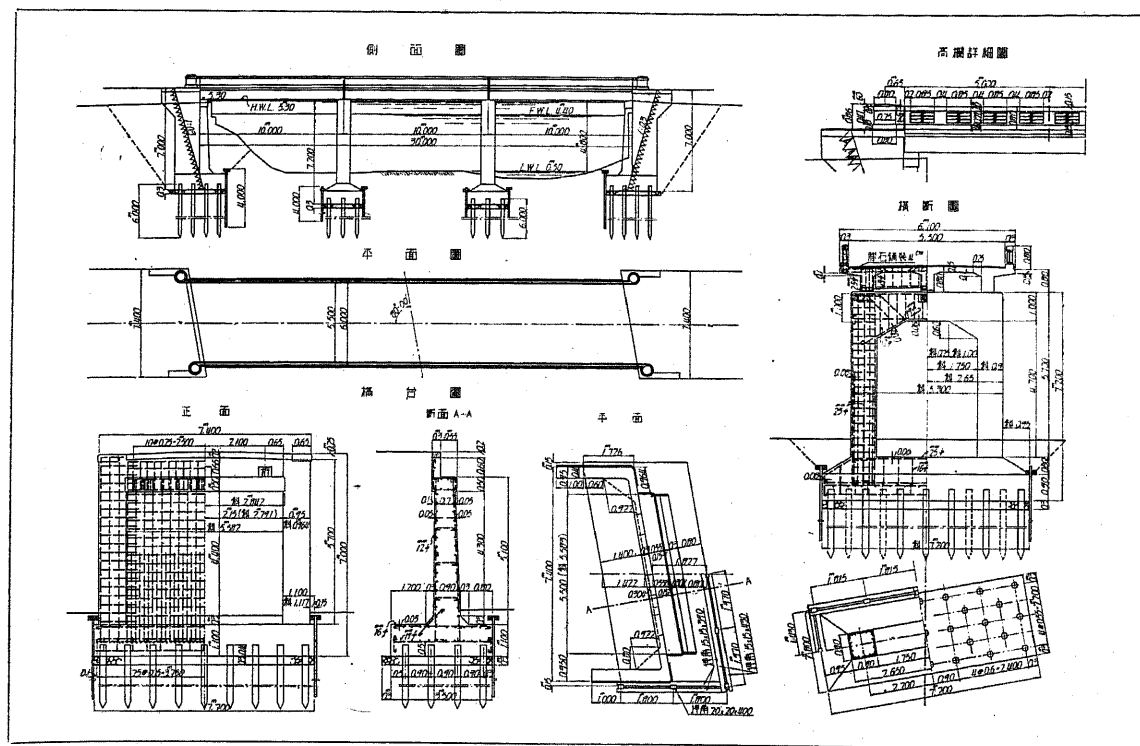


# 塔 臺 橋



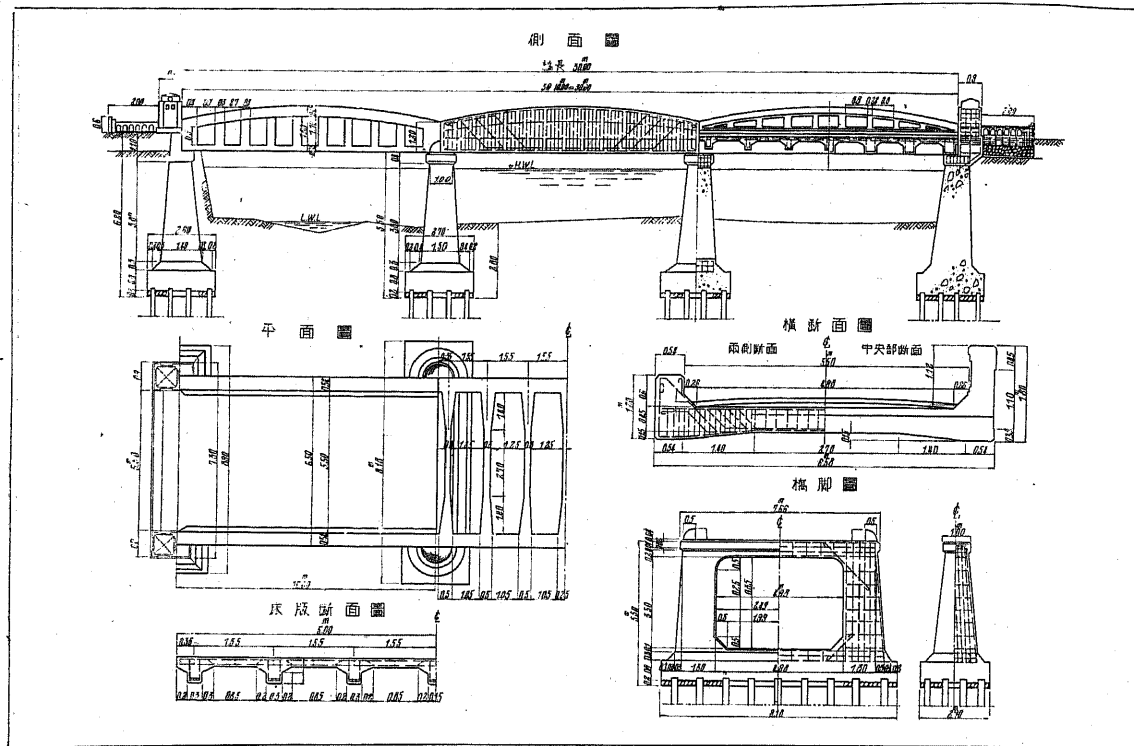
橋梁所在地名	神奈川県中郡二宮町大字川匂	架橋道路種類及名稱	国道第1號線
橋格(採用荷重種類)	二等橋	工事施工年度	昭和11年度
橋種(型式・材料)	鐵筋コンクリートT桁橋	橋面構造(鋪裝材料)	鐵筋コンクリート床版厚0.16m コンクリート鋪裝平均厚0.14m
全橋長及有効幅員	長 8.74m, 幅 11.0m	欄干材料	鐵筋コンクリート
連數及1連長	1連 8.74m	橋面有効面積	96.14m <sup>2</sup>
總工費	6000圓	秤當總工費	62.409圓
<b>上部構造</b>			
主橋體用鋼材量	總噸數 (t/m <sup>2</sup> )	總工費	2265圓 (23.56円/m <sup>2</sup> )
同上1連當鋼材量	主桁 t, 水平構其他 t, 床構 t	橋體費	} 1610圓 (16.75円/m <sup>2</sup> )
使用コンクリート量	總粒數 52.5 (0.55m <sup>3</sup> /m <sup>2</sup> )	橋床費	
主橋體用コンクリート量	〃 33.9 (0.35m <sup>3</sup> /m <sup>2</sup> )	欄干費	270圓 (30.89円/m)
使用鐵筋量	總噸數 5.5 (0.057 t/m <sup>2</sup> )	其他雜費	385圓 (4.01円/m <sup>2</sup> )
主橋體用鐵筋量	〃 5.3 (0.055 t/m <sup>2</sup> )	總工費	3735圓 (38.85円/m <sup>2</sup> )
<b>下部構造</b>			
橋臺(型式・材料)	重力式コンクリート構造	橋臺費(總工費/基礎費)	2640圓 / 550圓
橋臺ノ大體ノ大サ及形狀	基礎長 12.5m, 幅 2.3m, 高 4.0m	準備費	2090圓
橋脚(型式・材料)		橋脚費(總工費/基礎費)	圓 / 圓
橋脚ノ大體ノ大サ及形狀		準備費	圓
地質	礫交り砂層	其他雜費	1095圓 (11.39円/m <sup>2</sup> )
其他工事費	(取付道路其他諸掛費)		圓 (円/m <sup>2</sup> )
<b>單價</b>			
鋼橋	鋼材應當材料費 圓 鋼材應當工作及假組立費 圓 現場迄鋼材應當運搬費 圓	橋體組立足場應當費 圓 現場組立架渡應當費 圓 鋼材塗工應當費(組立前及仕上共) 圓	圓 圓 圓
鐵筋コンクリート橋	橋體型枠接觸面秤當費 3.3圓	橋體組立足場秤當費 圓	圓

# 永 代 橋



橋梁所在地名	茨城縣久慈郡幸久村	架橋道路種類及名稱	府縣道笠間太田線
橋格(採用荷重種類)	三等橋	工事施工年度	昭和8年度
橋種(型式・材料)	鐵筋コンクリート丁桁橋	橋面構造(鋪裝材料)	鐵筋コンクリート床版厚0.15m グラノリチック鋪裝厚0.05m
全橋長及有効幅員	長 30.0m, 幅 5.5m	欄干材料	鐵筋コンクリート, 鑄鐵
連數及1連長	3連 10.0m	橋面有効面積	165.0m <sup>2</sup>
總工費	10170圓	秤當總工費	61.6圓
<b>上部構造</b>			
主橋體用鋼材量	總噸數 (t/m <sup>2</sup> )	總工費	3016圓 (18.3円/m <sup>2</sup> )
同上1連當鋼材量	主桁 t, 水平構其他 t, 床構 t	橋體費	2298圓 (13.9円/m <sup>2</sup> )
使用コンクリート量	總粒數 74.1 (0.45m <sup>3</sup> /m <sup>2</sup> )	橋床費	182圓 (1.1円/m <sup>2</sup> )
主橋體用コンクリート量	〃 62.6 (0.38m <sup>3</sup> /m <sup>2</sup> )	欄干費	536圓 (17.9円/m)
使用鐵筋量	總噸數 10.2 (0.062 t/m <sup>2</sup> )	其他雜費	圓 (円/m <sup>2</sup> )
主橋體用鐵筋量	〃 9.5 (0.058 t/m <sup>2</sup> )	總工費	6309圓 (38.2円/m <sup>2</sup> )
<b>下部構造</b>			
橋臺(型式・材料)	半重力式鐵筋コンクリート構造	橋臺費(總工費/基礎費)	2995圓 / 圓
橋臺ノ大體ノ大サ及形狀	長 7.4m, 幅 3.5m, 高 7.0m	準備費	圓
橋脚(型式・材料)	框構式鐵筋コンクリート構造	橋脚費(總工費/基礎費)	2507圓 / 圓
橋脚ノ大體ノ大サ及形狀	基礎長 7.2m, 幅 2.8m, 軀體高 7.2m	準備費	圓
地質	砂	其他雜費	807圓 (4.9円/m <sup>2</sup> )
其他工事費	(取付道路其他諸掛費)		845圓 (5.1円/m <sup>2</sup> )
<b>單價</b>			
鋼橋	鋼材應當材料費 圓 鋼材應當工作及假組立費 圓 現場迄鋼材應當運搬費 圓	橋體組立足場應當費 圓 現場組立架渡應當費 圓 鋼材塗工應當費(組立前及仕上共) 圓	圓 圓 圓
鐵筋コンクリート橋	橋體型枠接觸面秤當費 10圓	橋體組立足場秤當費 圓	圓

# 廣瀨橋



橋梁所在地名 香川縣大川郡造田村  
橋格(採用荷重種類) 三等橋  
橋種(型式・材料) 鐵筋コンクリート單桁橋  
全橋長及有効幅員 長 30.0m, 幅 5.5m  
連數及1連長 3連 10.0m  
總工費 10767圓

架橋道路種類及名稱 府縣道志度脇町線  
工事施工年度 昭和7年度  
橋面構造(鋪裝材料) 鐵筋コンクリート床版厚0.15m  
グラノリシツク鋪裝厚0.08m  
欄干材料 鐵筋コンクリート  
橋面有効面積 165m<sup>2</sup>  
秤當總工費 71.92圓

**上部構造**

主橋體用鋼材量	總噸數 ( t/m <sup>2</sup> )	總工費	4658圓 (28.23円/m <sup>2</sup> )
同上1連當鋼材量	主桁 t, 水平構其他 t, 床構 t	橋體費	4166圓 (25.25円/m <sup>2</sup> )
使用コンクリート量	總粒數 113.0 (0.685m <sup>3</sup> /m <sup>2</sup> )	橋床費	492圓 (2.98円/m <sup>2</sup> )
主橋體用コンクリート量	〃 91.0 (0.552m <sup>3</sup> /m <sup>2</sup> )	欄干費	圓 ( 円/m)
使用鐵筋量	總噸數 18.2 (0.110 t/m <sup>2</sup> )	其他雜費	圓 ( 円/m <sup>2</sup> )
主橋體用鐵筋量	〃 18.2 (0.110 t/m <sup>2</sup> )		

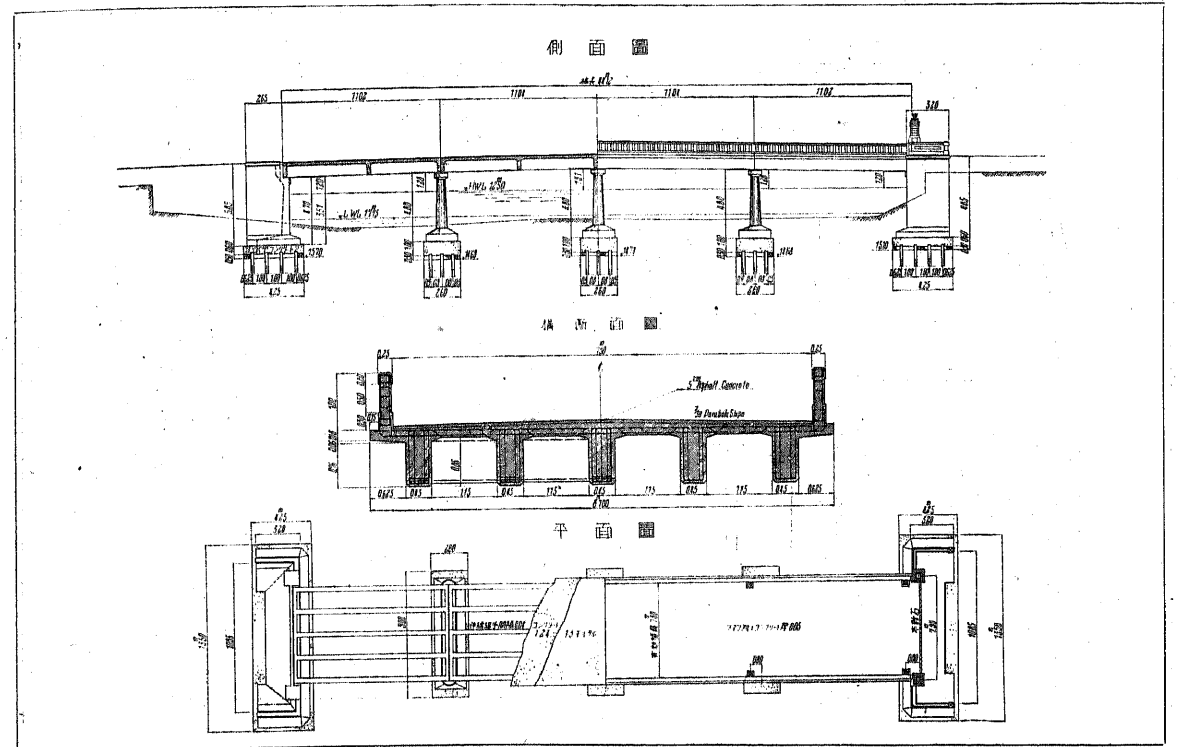
**下部構造**

橋臺(型式・材料)	重力式玉石コンクリート構造	總工費	3604圓 (21.84円/m <sup>2</sup> )
橋臺ノ大體ノ大サ及形狀	基礎長 8.90m, 幅 2.60m, 高 5.30m	橋臺費(總工費)	1799圓
橋脚(型式・材料)	框構式鐵筋コンクリート構造	橋脚費(總工費)	1805圓
橋脚ノ大體ノ大サ及形狀	基礎長 9.18m, 幅 2.70m, 高 5.30m	橋脚費(基礎費)	303圓
地質	砂利層	其他雜費	圓 ( 円/m <sup>2</sup> )
其他工事費	(取付道路其他諸掛費)		2505圓 (15.18円/m <sup>2</sup> )

**單價**

鋼橋	鋼材應當材料費	圓	橋體組立足場應當費	圓
	鋼材應當工作及假組立費	圓	現場組立架渡應當費	圓
	現場迄鋼材應當運搬費	圓	鋼材塗工應當費(組立前及仕上共)	圓
鐵筋コンクリート橋	橋體型枠接觸面秤當費	1.95圓	橋體組立足場秤當費	0.75圓

# 泊居大橋



橋梁所在地名 樺太泊居郡泊居町大字泊居町  
橋格(採用荷重種類) 二等橋  
橋種(型式・材料) 鐵筋コンクリートT桁橋  
全橋長及有効幅員 長 44.02m, 幅 7.30m  
連數及1連長 4連 10.50m  
總工費 44173.53圓

架橋道路種類及名稱 本斗安別線  
工事施工年度 昭和10年度  
橋面構造(鋪裝材料) 鐵筋コンクリート床版厚0.15m  
アスファルトコンクリート鋪裝厚0.05m  
欄干材料 鐵筋コンクリート撰石洗出仕上  
橋面有効面積 321.346m<sup>2</sup>  
秤當總工費 137.464圓

**上部構造**

主橋體用鋼材量	總噸數 ( t/m <sup>2</sup> )	總工費	15189圓 (47.27円/m <sup>2</sup> )
同上1連當鋼材量	主桁 t, 水平構其他 t, 床構 t	橋體費	11442圓 (35.60円/m <sup>2</sup> )
使用コンクリート量	總粒數 ( m <sup>3</sup> /m <sup>2</sup> )	橋床費	631圓 (19.63円/m <sup>2</sup> )
主橋體用コンクリート量	〃 169.0 (0.526m <sup>3</sup> /m <sup>2</sup> )	欄干費	3117圓 (70.81円/m)
使用鐵筋量	總噸數 ( t/m <sup>2</sup> )	其他雜費	圓 ( 円/m <sup>2</sup> )
主橋體用鐵筋量	〃 18.99 (0.059 t/m <sup>2</sup> )		

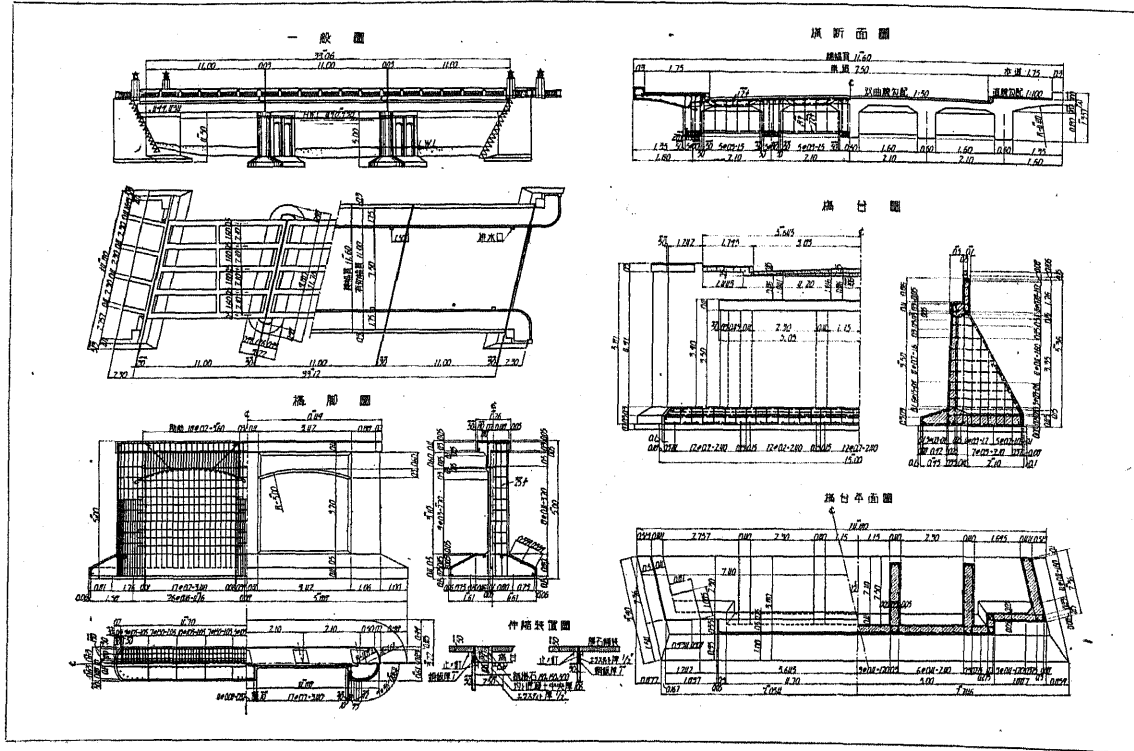
**下部構造**

橋臺(型式・材料)	杭打基礎, 倒T字型鐵筋コンクリート構造	總工費	23390圓 (72.79円/m <sup>2</sup> )
橋臺ノ大體ノ大サ及形狀	基礎長 13.5m, 幅 4.25m, 高 6.75m	橋臺費(總工費)	11335圓
橋脚(型式・材料)	杭打基礎, 重力式鐵筋コンクリート構造	橋臺費(基礎費)	4141圓
橋脚ノ大體ノ大サ及形狀	基礎長 9.0m, 幅 2.6m, 高 5.8m	橋脚費(總工費)	11570圓
地質	砂利交り土頁岩	橋脚費(基礎費)	3829圓
其他工事費	(取付道路其他諸掛費)	其他雜費	圓 ( 円/m <sup>2</sup> )
			5594圓 (17.40円/m <sup>2</sup> )

**單價**

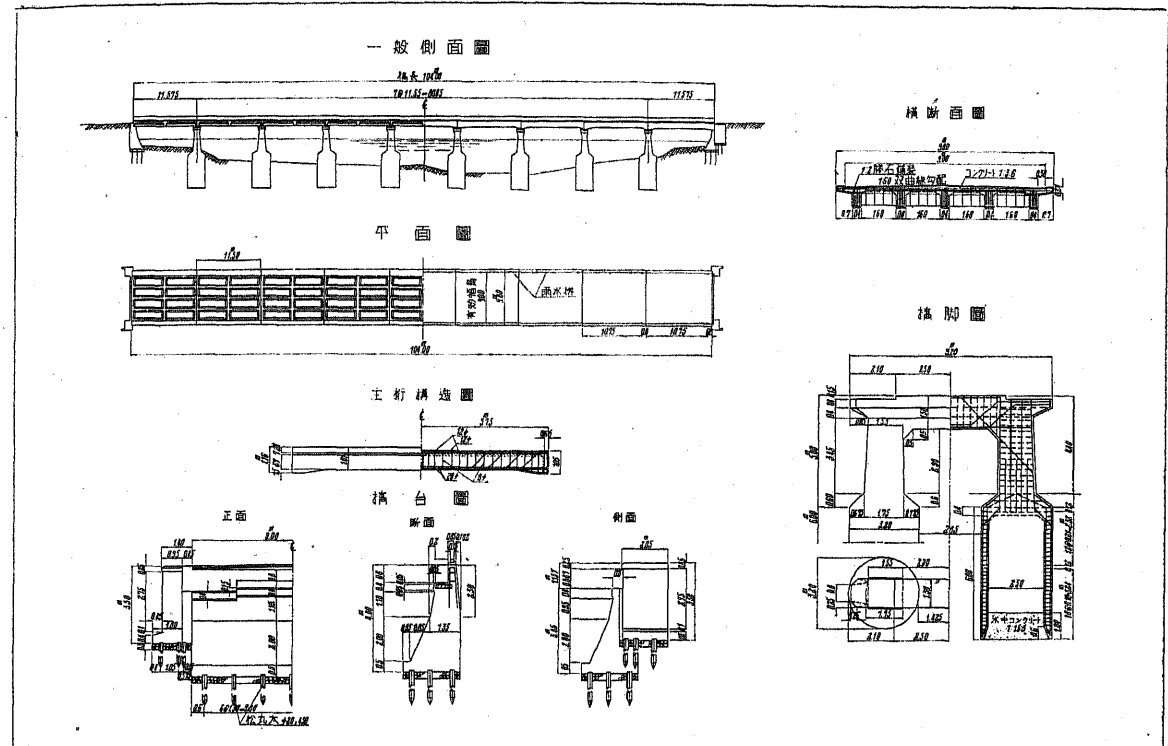
鋼橋	鋼材應當材料費	圓	橋體組立足場應當費	圓
	鋼材應當工作及假組立費	圓	現場組立架渡應當費	圓
	現場迄鋼材應當運搬費	圓	鋼材塗工應當費(組立前及仕上共)	圓
鐵筋コンクリート橋	橋體型枠接觸面秤當費	3.24圓	橋體組立足場秤當費	8.57圓

# 鍛 治 橋



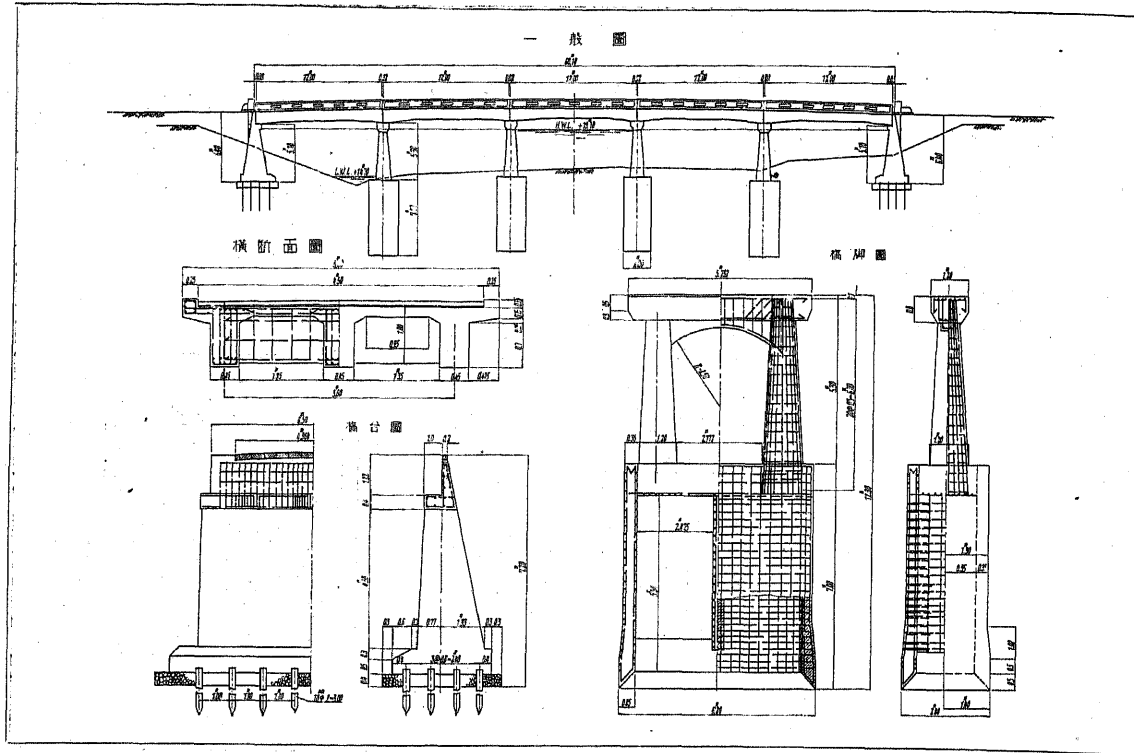
橋梁所在地名	岐阜縣大野郡高山町大字川	架橋道路種類及名稱	府縣道高山上賣線
橋格(採用荷重種類)	三等橋	工事施工年度	昭和9年度
橋種(型式・材料)	鐵筋コンクリート丁桁橋	橋面構造(鋪裝材料)	鐵筋コンクリート床版厚0.20m グラノリシック鋪裝厚0.06m
全橋長及有効幅員	長 33.12m, 幅 11.0m	欄干材料	鐵筋コンクリート 表面人造石, 鑄鐵
連數及1連長	3連 11.0m	橋面有効面積	364m <sup>2</sup>
總工費	19283圓	秤當總工費	53.0圓
<b>上部構造</b>			
主橋體用鋼材量	總應數 ( t/m <sup>2</sup> )	總工費	11109圓 ( 30.5円/m <sup>2</sup> )
同上1連當鋼材量	主桁 t, 水平構其他 t, 床構 t	橋體費	7304圓 ( 20.0円/m <sup>2</sup> )
使用コンクリート量	總粒數 174.93 (0.481m <sup>3</sup> /m <sup>2</sup> )	橋床費	985圓 ( 2.7円/m <sup>2</sup> )
主橋體用コンクリート量	〃 167.85 (0.461m <sup>3</sup> /m <sup>2</sup> )	欄干費	2726圓 ( 82.3円/m)
使用鐵筋量	總應數 21.30 (0.059 t/m <sup>2</sup> )	其他雜費	94圓 ( 0.3円/m <sup>2</sup> )
主橋體用鐵筋量	〃 20.40 (0.056 t/m <sup>2</sup> )		
<b>下部構造</b>			
橋臺(型式・材料)	扶壁式鐵筋コンクリート構造	總工費	8174圓 ( 22.5円/m <sup>2</sup> )
橋臺ノ大體ノ大サ及形狀	長 15.0m, 幅 3.80m, 高 5.36m	橋臺費(總工費)	4455圓
橋脚(型式・材料)	倒丁字型鐵筋コンクリート構造	基礎費	480圓
橋脚ノ大體ノ大サ及形狀	基礎長 11.76m, 幅 3.22m, 高 0.8m 軀體長 9.80m, 幅 1.22m, 高 5.0m	橋脚費(總工費)	3532圓
		基礎費	490圓
地質	軟岩	其他雜費	186圓 ( 0.5円/m <sup>2</sup> )
其他工事費	(取付道路其他諸掛費)		343圓 ( 0.9円/m <sup>2</sup> )
鋼橋	鋼材應當材料費 圓 鋼材應當工作及假組立費 圓 現場迄鋼材應當運搬費 圓	橋體組立足場應當費 圓 現場組立架渡應當費 圓 鋼材塗工應當費(組立前及仕上共) 圓	
鐵筋コンクリート橋	橋體型枠接觸面秤當費 1.8圓	橋體組立足場秤當費 1.2圓	

# 朝 明 川 橋



橋梁所在地名	三重縣三重郡川越村	架橋道路種類及名稱	國道第1號路線
橋格(採用荷重種類)	二等橋	工事施工年度	昭和9年度
橋種(型式・材料)	鐵筋コンクリートT桁橋	橋面構造(鋪裝材料)	鐵筋コンクリート床版厚 0.16m グラノリシック鋪裝厚 0.05m
全橋長及有効幅員	長 104m, 幅 9m	欄干材料	鐵筋コンクリート
連數及1連長	9連 11.55m, 11.575m	橋面有効面積	936m <sup>2</sup>
總工費	47618圓	秤當總工費	50.87圓
<b>上部構造</b>			
主橋體用鋼材量	總應數 ( t/m <sup>2</sup> )	總工費	23317圓 (24.9円/m <sup>2</sup> )
同上1連當鋼材量	主桁 t, 水平構其他 t, 床構 t	橋體費	16494圓 (17.6円/m <sup>2</sup> )
使用コンクリート量	總粒數 513.1 (0.548m <sup>3</sup> /m <sup>2</sup> )	橋床費	1639圓 (1.75円/m <sup>2</sup> )
主橋體用コンクリート量	〃 360.0 (0.385m <sup>3</sup> /m <sup>2</sup> )	欄干費	4010圓 (38.55円/m)
使用鐵筋量	總應數 67.55 (0.072 t/m <sup>2</sup> )	其他雜費	1174圓 (1.25円/m <sup>2</sup> )
主橋體用鐵筋量	〃 60.65 (0.065 t/m <sup>2</sup> )		
<b>下部構造</b>			
橋臺(型式・材料)	重力式コンクリート構造	總工費	24301圓 (25.96円/m <sup>2</sup> )
橋臺ノ大體ノ大サ及形狀	基礎長 8.6m, 幅 2.55m, 高 5.0m	橋臺費(總工費)	2904圓
橋脚(型式・材料)	圓形井筒基礎, 鐵筋コンクリート構造	基礎費	617圓
橋脚ノ大體ノ大サ及形狀	井筒外徑 3.2m, 厚 0.35m, 高 6.0m 軀體底徑 1.75m, 長 9.2m, 高 4.4m	橋脚費(總工費)	19519圓
		基礎費	1582圓
地質	砂層	其他雜費	1877圓 (2.00円/m <sup>2</sup> )
其他工事費	(取付道路其他諸掛費)		圓 (円/m <sup>2</sup> )
鋼橋	鋼材應當材料費 圓 鋼材應當工作及假組立費 圓 現場迄鋼材應當運搬費 圓	橋體組立足場應當費 圓 現場組立架渡應當費 圓 鋼材塗工應當費(組立前及仕上共) 圓	
鐵筋コンクリート橋	橋體型枠接觸面秤當費 1.7圓	橋體組立足場秤當費 2.5圓	

# 秋津橋



橋梁所在地名 和歌山縣西牟婁郡下秋津村  
 橋格(採用荷重種類) 三等橋  
 橋種(型式・材料) 鐵筋コンクリート桁橋  
 全橋長及有効幅員 長 60.14m, 幅 4.50m  
 連數及1連長 5連 12m  
 總工費 23 677圓

架橋道路種類及名稱 府縣道龍神田邊線  
 工事施工年度 昭和 10~11 年度  
 橋面構造(鋪裝材料) 鐵筋コンクリート床版厚0.15m  
 鐵筋コンクリート鋪裝厚0.06m  
 欄干材料 鐵筋コンクリート  
 橋面有効面積 270.63m<sup>2</sup>  
 料當總工費 87.48圓

**上部構造**

主橋體用鋼材量	總噸數 ( t/m <sup>2</sup> )	總工費	7 341圓 (27.12円/m <sup>2</sup> )
同上1連當鋼材量	主桁 t, 水平構其他 t, 床構 t	橋體費	6 332圓 (23.40円/m <sup>2</sup> )
使用コンクリート量	總粒數 164.3 ( 0.61m <sup>3</sup> /m <sup>2</sup> )	橋床費	圓 ( 円/m <sup>2</sup> )
主橋體用コンクリート量	〃 126.2 ( 0.47m <sup>3</sup> /m <sup>2</sup> )	欄干費	886圓 (14.73円/m)
使用鐵筋量	總噸數 24.3 ( 0.09 t/m <sup>2</sup> )	其他雜費	123圓 ( 0.45円/m <sup>2</sup> )
主橋體用鐵筋量	〃 22.2 ( 0.08 t/m <sup>2</sup> )		

**下部構造**

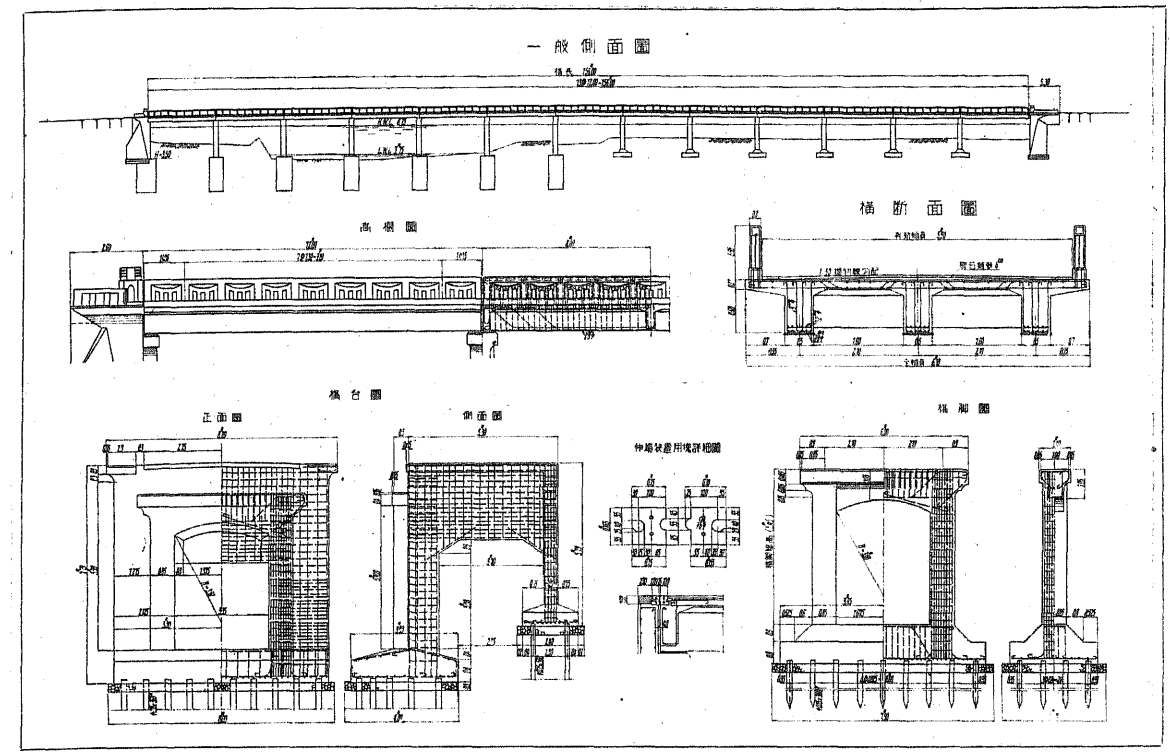
橋臺(型式・材料)	重力式コンクリート構造	總工費	14 315圓 (52.89円/m <sup>2</sup> )
橋臺ノ大體ノ大サ及形狀	長 6.5m, 幅 1.57m, 高 6.8m	橋臺費(總工費)	2 257圓
橋脚(型式・材料)	井筒基礎, 鐵筋コンクリート柱2本建構造	橋脚費(總工費)	12 058圓
橋脚ノ大體ノ大サ及形狀	軀體圓柱徑 1.2m, 高 5.3m 楕圓形井筒長徑 6.1m, 短徑 2.8m	橋脚費(基礎費)	9 880圓

地質 砂 利 層  
 其他工事費 (取付道路其他諸掛費) 2 021圓 (7.47円/m<sup>2</sup>)

**單價**

鋼橋	鋼材應當材料費 圓 鋼材應當工作及假組立費 圓 現場迄鋼材應當運搬費 圓	橋體組立足場應當費 圓 現場組立架渡應當費 圓 鋼材塗工應當費(組立前及仕上共) 圓
鐵筋コンクリート橋	橋體型枠接觸面料當費 1.2圓	橋體組立足場料當費 1.2圓

# 小貝橋



橋梁所在地名 茨城縣眞壁郡上野村入會  
 橋格(採用荷重種類) 三等橋  
 橋種(型式・材料) 鐵筋コンクリートT桁橋  
 全橋長及有効幅員 長 156m, 幅 5.5m  
 連數及1連長 13連 12m  
 總工費 47 024圓

架橋道路種類及名稱 府縣道下妻眞壁線  
 工事施工年度 昭和 8~10 年度  
 橋面構造(鋪裝材料) 鐵筋コンクリート床版厚0.17m  
 グラノリツク鋪裝厚0.04m  
 欄干材料 鐵筋コンクリート, 鑄鐵  
 橋面有効面積 858m<sup>2</sup>  
 料當總工費 54.8圓

**上部構造**

主橋體用鋼材量	總噸數 ( t/m <sup>2</sup> )	總工費	18 998圓 (22.2円/m <sup>2</sup> )
同上1連當鋼材量	主桁 t, 水平構其他 t, 床構 t	橋體費	15 327圓 (17.9円/m <sup>2</sup> )
使用コンクリート量	總粒數 453.9 (0.53m <sup>3</sup> /m <sup>2</sup> )	橋床費	758圓 ( 0.9円/m <sup>2</sup> )
主橋體用コンクリート量	〃 412.2 (0.48m <sup>3</sup> /m <sup>2</sup> )	欄干費	2 913圓 (18.7円/m)
使用鐵筋量	總噸數 62.2 (0.072 t/m <sup>2</sup> )	其他雜費	圓 ( 円/m <sup>2</sup> )
主橋體用鐵筋量	〃 54.3 (0.063 t/m <sup>2</sup> )		

**下部構造**

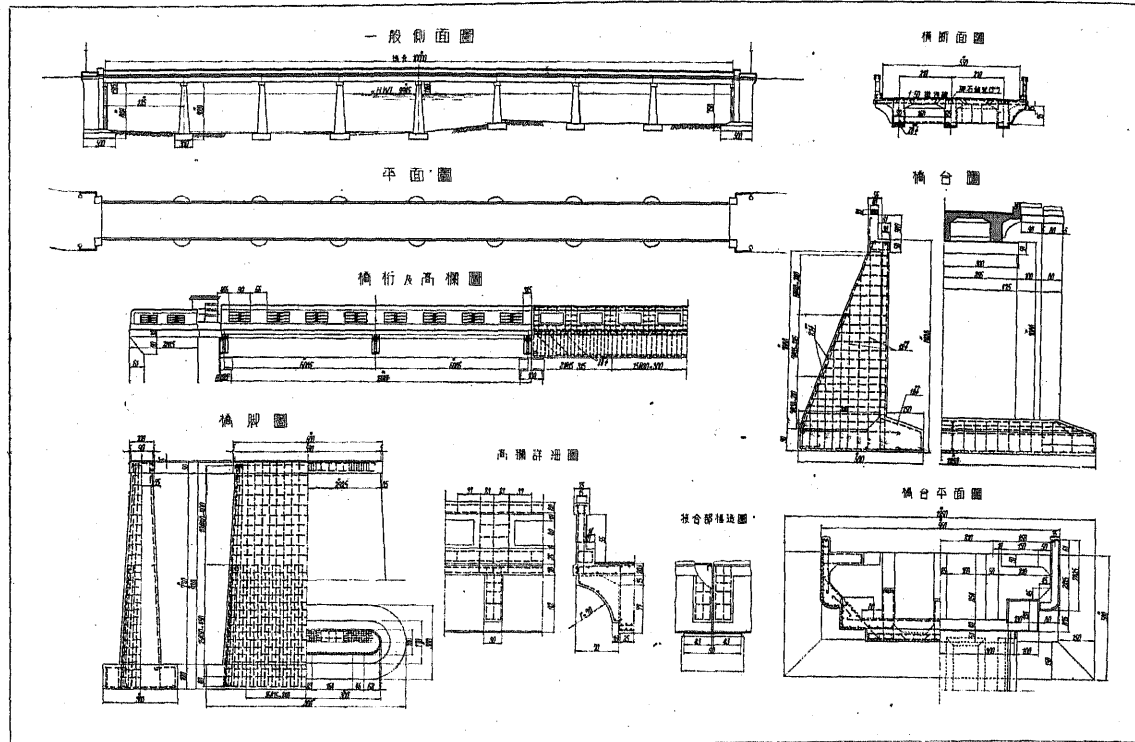
橋臺(型式・材料)	井筒基礎及杭打基礎, 框構式鐵筋コンクリート構造	總工費	26 796圓 (31.2円/m <sup>2</sup> )
橋臺ノ大體ノ大サ及形狀	井筒徑 3.5m, 深 6.0m 軀體長 8.2m, 高 6.59~7.29m	橋臺費(總工費)	5 894圓
橋脚(型式・材料)	井筒及杭打基礎, 框構式鐵筋コンクリート構造	橋脚費(總工費)	19 623圓
橋脚ノ大體ノ大サ及形狀	井筒基礎徑 2.7m, 深 6.0m 軀體長 7.3m, 幅 3.1m, 高 6.85m	橋脚費(基礎費)	圓

地質 砂, 及 砂 利 層  
 其他工事費 (取付道路其他諸掛費) 1 230圓 (1.4円/m<sup>2</sup>)

**單價**

鋼橋	鋼材應當材料費 圓 鋼材應當工作及假組立費 圓 現場迄鋼材應當運搬費 圓	橋體組立足場應當費 圓 現場組立架渡應當費 圓 鋼材塗工應當費(組立前及仕上共) 圓
鐵筋コンクリート橋	橋體型枠接觸面料當費 1.5圓	橋體組立足場料當費 圓

# 久慈川橋



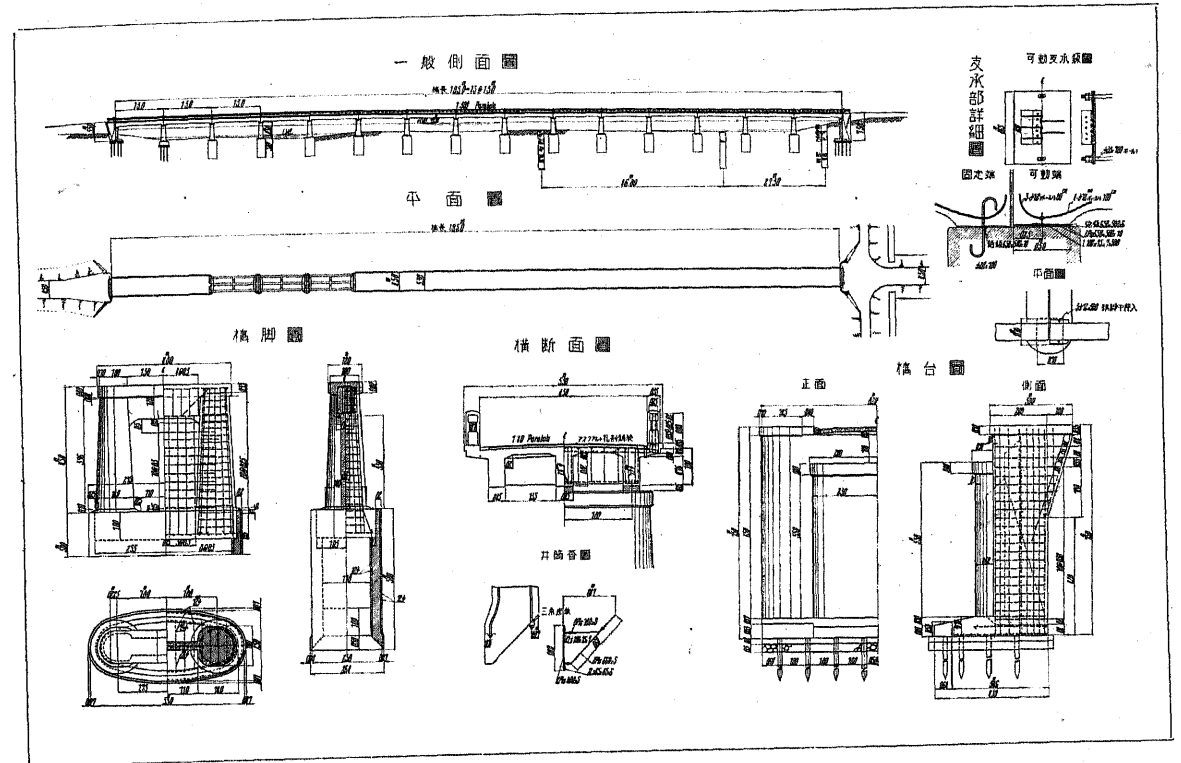
橋梁所在地名	茨城縣久慈郡大子村	架橋道路種類及名稱	府縣道大子太田線
橋格(採用荷重種類)	三等	工事施工年度	昭和7~8年度
橋種(型式・材料)	鐵筋コンクリートT桁橋	橋面構造(鋪裝材料)	鐵筋コンクリート床板厚0.18m グラノリシツク鋪裝厚0.03m
全橋長及有効幅員	長 100.0m, 幅 5.5m	欄干材料	鐵筋コンクリート, 鑄鐵
連數及1連長	8連 12.5m	橋面有効面積	550.0m <sup>2</sup>
總工費	40600圓	料當總工費	73.8圓

上部構造		總工費	15238圓 (27.7円/m <sup>2</sup> )
主橋體用鋼材量	總噸數 (t/m <sup>2</sup> )	橋體費	10789圓 (19.6円/m <sup>2</sup> )
同上1連當鋼材量	主桁 t, 水平構其他 t, 床構 t	橋床費	666圓 (1.2円/m <sup>2</sup> )
使用コンクリート量	總粒數 336.2 (0.61m <sup>3</sup> /m <sup>2</sup> )	欄干費	3783圓 (37.8円/m)
主橋體用コンクリート量	〃 302.8 (0.55m <sup>3</sup> /m <sup>2</sup> )	其他雜費	圓 (円/m <sup>2</sup> )
使用鐵筋量	總噸數 40.9 (0.074 t/m <sup>2</sup> )		
主橋體用鐵筋量	〃 38.3 (0.070 t/m <sup>2</sup> )		

下部構造		總工費	16219圓 (29.5円/m <sup>2</sup> )
橋臺(型式・材料)	扶壁式鐵筋コンクリート構造	橋臺費(總工費)	5963圓
橋臺ノ大體ノ大サ及形狀	基礎長12.5m, 幅5.0m, 高9.6m	準備費(基礎費)	圓
橋脚(型式・材料)	半重力式鐵筋コンクリート構造	橋脚費(總工費)	10256圓
橋脚ノ大體ノ大サ及形狀	基礎長8.0m, 幅3.0m, 高9.2m	準備費(基礎費)	圓
地質	岩盤	其他雜費	圓 (円/m <sup>2</sup> )

其他工事費		總工費	9143圓 (16.6円/m <sup>2</sup> )
鋼橋	鋼材適當材料費 鋼材適當工作及假組立費 現場迄鋼材適當運搬費	橋體組立足場適當費 現場組立架渡適當費 鋼材塗工適當費(組立前及仕上共)	圓 圓 圓
鐵筋コンクリート橋	橋體型枠接觸面料當費	橋體組立足場料當費	圓 圓

# 柏貴橋



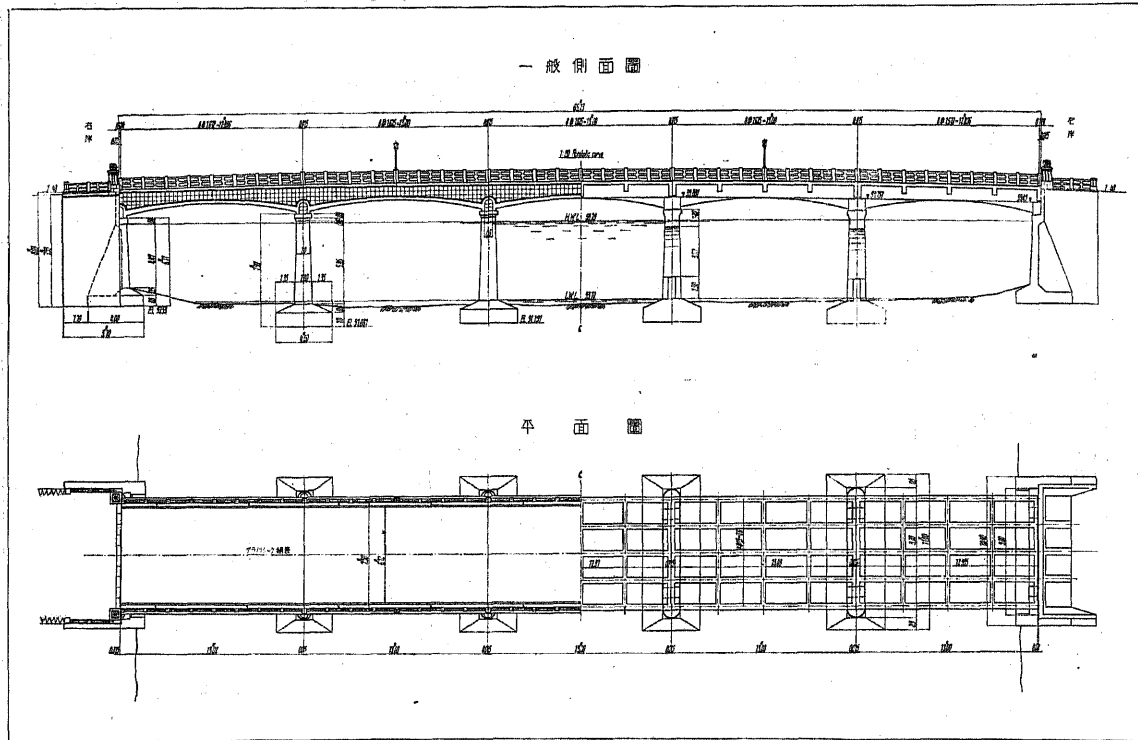
橋梁所在地名	滋賀縣甲賀郡柏木村大字宇川	架橋道路種類及名稱	府縣道山ノ上貴生川
橋格(採用荷重種類)	三橋	工事施工年度	昭和11年度
橋種(型式・材料)	鐵筋コンクリート丁型橋	橋面構造(鋪裝材料)	鐵筋コンクリート床厚0.15m アスファルト乳劑鋪裝厚0.01m
全橋長及有効幅員	長 195m, 幅 4.5m	欄干材料	鐵筋コンクリート
連數及1連長	15連 13m	橋面有効面積	877.5m <sup>2</sup>
總工費	47120圓	料當總工費	53.7圓

上部構造		總工費	21753圓 (24.8円/m <sup>2</sup> )
主橋體用鋼材量	總噸數 (t/m <sup>2</sup> )	橋體費	16262圓 (18.5円/m <sup>2</sup> )
同上1連當鋼材量	主桁 t, 水平構其他 t, 床構 t	橋床費	1297圓 (1.5円/m <sup>2</sup> )
使用コンクリート量	總粒數 574.1 (0.654m <sup>3</sup> /m <sup>2</sup> )	欄干費	2893圓 (14.9円/m)
主橋體用コンクリート量	〃 457.8 (0.522m <sup>3</sup> /m <sup>2</sup> )	其他雜費	1301圓 (1.5円/m <sup>2</sup> )
使用鐵筋量	總噸數 60.5 (0.069 t/m <sup>2</sup> )		
主橋體用鐵筋量	〃 54.2 (0.062 t/m <sup>2</sup> )		

下部構造		總工費	22852圓 (26.0円/m <sup>2</sup> )
橋臺(型式・材料)	杭打基礎, 扶壁式鐵筋コンクリート構造	橋臺費(總工費)	3097圓
橋臺ノ大體ノ大サ及形狀	長8.28m, 幅4.50m, 高7.5m及5.5m	準備費(基礎費)	418圓
橋脚(型式・材料)	框構式鐵筋コンクリート構造	橋脚費(總工費)	19755圓
橋脚ノ大體ノ大サ及形狀	楕圓形井筒長徑5.5m, 短徑2.5m, 深5.0m, 軀體長4.8m, 幅1.2m, 高4.5m	準備費(基礎費)	14709圓
地質	上層砂利質, 下層青色粘土盤	其他雜費	圓 (円/m <sup>2</sup> )

其他工事費		總工費	2515圓 (2.9円/m <sup>2</sup> )
鋼橋	鋼材適當材料費 鋼材適當工作及假組立費 現場迄鋼材適當運搬費	橋體組立足場適當費 現場組立架渡適當費 鋼材塗工適當費(組立前及仕上共)	圓 圓 圓
鐵筋コンクリート橋	橋體型枠接觸面料當費 2.5圓(組立共)	橋體組立足場料當費	圓

# 巴 橋



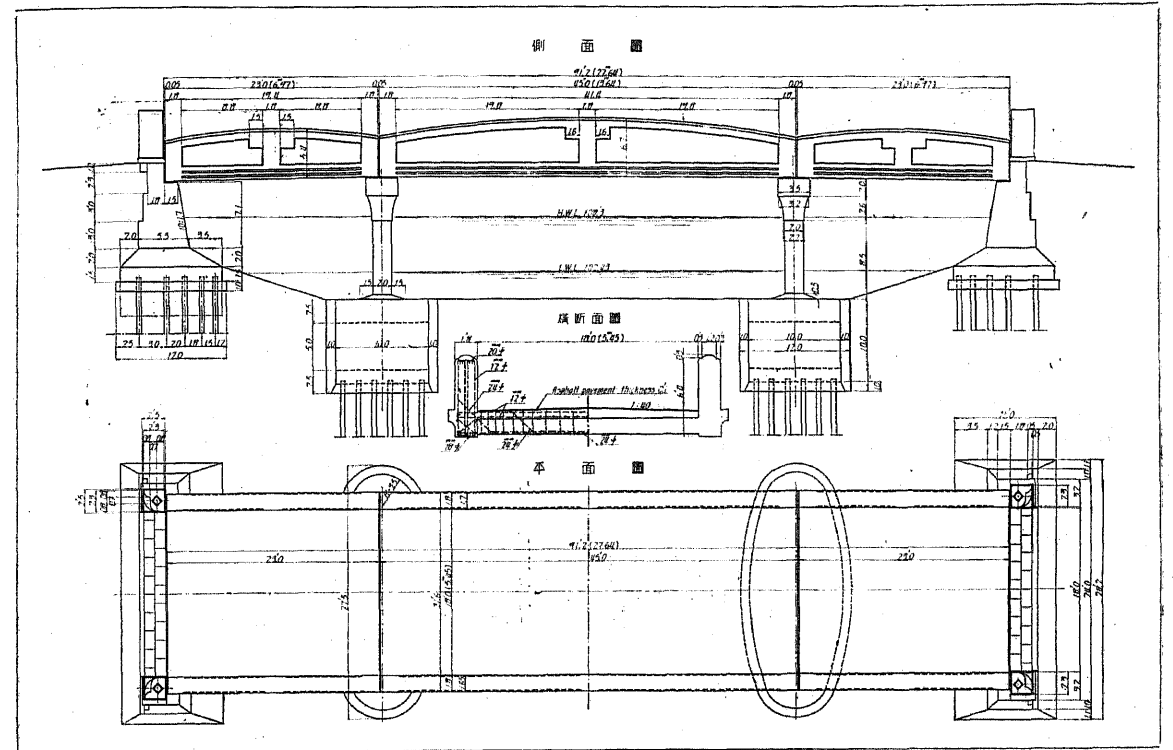
橋梁所在地名 愛知縣東加茂郡足助町 架橋道路種類及名稱 府縣道名古屋足助線  
 橋格(採用荷重種類) 三 等 橋 工事施工年度 昭和 7~8 年 度  
 橋種(型式・材料) 鐵筋コンクリート丁型桁橋 橋面構造(鋪裝材料) 鐵筋コンクリート床版厚0.17m  
 全橋長及有効幅員 長 65.13m, 幅 7.50m 欄干材料 グラノリシック 鋪裝厚0.05m  
 連數及1連長 5連 13.03m 橋面有効面積 鐵筋コンクリート表面  
 總工費 36981圓 秤當總工費 488.48m<sup>2</sup>  
 75.71圓

上部構造		總工費	16 275圓 (33.32円/m <sup>2</sup> )
主橋體用鋼材量	總噸數 ( t/m <sup>2</sup> )	橋體費	13 663圓 (27.97円/m <sup>2</sup> )
同上1連當鋼材量	主桁 t, 水平構其他 t, 床構 t	橋床費	圓 ( 円/m <sup>2</sup> )
使用コンクリート量	總粒數 298.07 (0.61m <sup>3</sup> /m <sup>2</sup> )	欄干費	2 612圓 (40.10円/m)
主橋體用コンクリート量	〃 281.87 (0.58m <sup>3</sup> /m <sup>2</sup> )	其他雜費	圓 ( 円/m <sup>2</sup> )
使用鐵筋量	總噸數 36.721 (0.075t/m <sup>2</sup> )		
主橋體用鐵筋量	〃 33.756 (0.069t/m <sup>2</sup> )		

下部構造		總工費	19 306圓 (39.52円/m <sup>2</sup> )
橋 臺(型式・材料)	扶壁式鐵筋コンクリート構造	橋 臺 費	8 095圓 (準備費 1 456圓, 上部費 6 399圓)
橋臺ノ大體ノ大サ及形狀	基礎長10.4m, 幅5.7m, 高8.12m	橋 脚 費	11 211圓 (準備費 1 175圓, 上部費 9 576圓)
橋 脚(型式・材料)	鐵筋コンクリート柱3本建構造	其他雜費	圓 ( 円/m <sup>2</sup> )
橋脚ノ大體ノ大サ及形狀	基礎長11.0m, 幅4.0m, 高8.71m	其他工事費	1 400圓 (2.87円/m <sup>2</sup> )
地 質	岩 盤		

其他工事費		單 價	圓
鋼 橋	{ 鋼材應當材料費 圓 鋼材應當工作及假組立費 圓 現場迄鋼材應當運搬費 圓	橋體組立足場應當費 圓 現場組立架渡應當費 圓 鋼材塗工應當費(組立前及仕上共) 圓	圓 圓 圓
鐵筋コンクリート橋	橋體型枠接觸面秤當費 圓	橋體組立足場秤當費 圓	1.9圓

# 山 田 橋



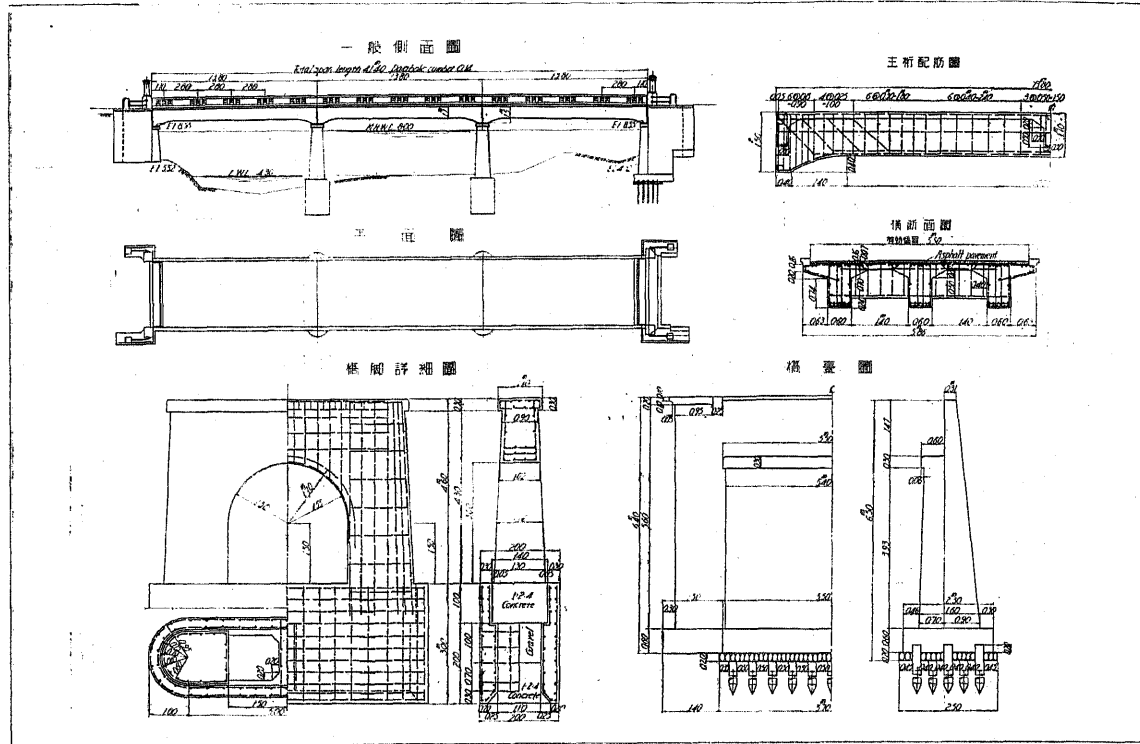
橋梁所在地名 高知縣高知市 架橋道路種類及名稱 市道相生町山田町線  
 橋格(採用荷重種類) 二 等 橋 工事施工年度 昭和 8 年 度  
 橋種(型式・材料) 鐵筋コンクリート四路橋 橋面構造(鋪裝材料) 鐵筋コンクリート床版厚0.15m  
 全橋長及有効幅員 長 27.6m, 幅 5.45m 欄干材料 アスファルト乳劑鋪裝厚0.03m  
 連數及1連長 3連 13.6m(中央徑間), 7.0m(側徑間) 橋面有効面積 鐵筋コンクリート  
 總工費 9500圓 秤當總工費 150m<sup>2</sup>  
 58.2圓

上部構造		總工費	3 487圓 (23.2円/m <sup>2</sup> )
主橋體用鋼材量	總噸數 ( t/m <sup>2</sup> )	橋體費	2 990圓 (19.9円/m <sup>2</sup> )
同上1連當鋼材量	主桁 t, 水平構其他 t, 床構 t	橋床費	138圓 (0.9円/m <sup>2</sup> )
使用コンクリート量	總粒數 102.7 (0.68m <sup>3</sup> /m <sup>2</sup> )	欄干費	359圓 (13.0円/m)
主橋體用コンクリート量	〃 102.7 (0.68m <sup>3</sup> /m <sup>2</sup> )	其他雜費	圓 ( 円/m <sup>2</sup> )
使用鐵筋量	總噸數 11.6 (0.077t/m <sup>2</sup> )		
主橋體用鐵筋量	〃 11.6 (0.077t/m <sup>2</sup> )		

下部構造		總工費	4 004圓 (26.6円/m <sup>2</sup> )
橋 臺(型式・材料)	重力式, 粗石入コンクリート構造	橋 臺 費	1 227圓 (準備費 圓, 上部費 圓)
橋臺ノ大體ノ大サ及形狀	基礎長8.55m, 幅3.33m, 高3.88m	橋 脚 費	2 778圓 (準備費 圓, 上部費 圓)
橋 脚(型式・材料)	楕圓形井筒基礎, 鐵筋コンクリート柱2本建構造	其他雜費	圓 ( 円/m <sup>2</sup> )
橋脚ノ大體ノ大サ及形狀	井筒長徑8.36m, 短徑3.64m, 深3.0m 樞長 3.97m, 圓柱徑 0.6m	其他工事費	圓 ( 円/m <sup>2</sup> )
地 質	粘 土		

其他工事費		單 價	圓
鋼 橋	{ 鋼材應當材料費 圓 鋼材應當工作及假組立費 圓 現場迄鋼材應當運搬費 圓	橋體組立足場應當費 圓 現場組立架渡應當費 圓 鋼材塗工應當費(組立前及仕上共) 圓	圓 圓 圓
鐵筋コンクリート量	橋體型枠接觸面秤當費 0.6圓	橋體組立足場秤當費 圓	圓

# 牟岐橋



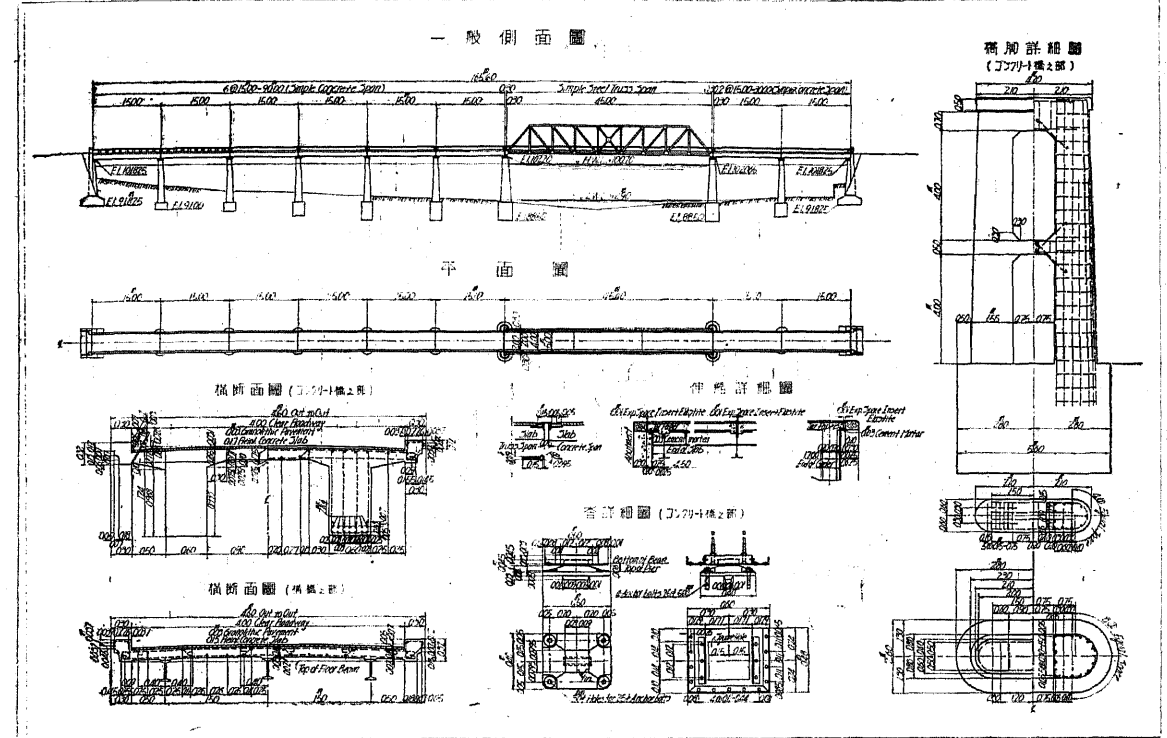
橋梁所在地名	徳島縣海部郡牟岐町牟岐川	架橋道路種類及名稱	府縣道日和佐甲浦線
橋格(採用荷重種類)	三等橋	工事施工年度	昭和9年度
橋種(型式・材料)	鐵筋コンクリート丁型橋	橋面構造(鋪裝材料)	鐵筋コンクリート床版厚0.16m コンクリート鋪裝厚0.07m
全橋長及有効幅員	長 41.4m, 幅 5.5m	欄干材料	鑄鐵, コンクリート
連數及1連長	3連 13.8m	橋面有効面積	227.7m <sup>2</sup>
總工費	14959圓	秤當總工費	65.7圓

上部構造			
主橋體用鋼材量	總噸數 ( t/m <sup>2</sup> )	總工費	9300圓 ( 40.8円/m <sup>2</sup> )
同上1連當鋼材量	主桁 t, 水平構其他 t, 床構 t	橋體費	6464圓 ( 28.4円/m <sup>2</sup> )
使用コンクリート量	總粒數 162.91 ( 0.72m <sup>3</sup> /m <sup>2</sup> )	橋床費	358圓 ( 1.6円/m <sup>2</sup> )
主橋體用コンクリート量	〃 145.63 ( 0.64m <sup>3</sup> /m <sup>2</sup> )	欄干費	1693圓 ( 40.9円/m <sup>2</sup> )
使用鐵筋量	總噸數 24.744 ( 0.19 t/m <sup>2</sup> )	其他雜費	785圓 ( 3.4円/m <sup>2</sup> )
主橋體用鐵筋量	〃 23.465 ( 0.10 t/m <sup>2</sup> )		

下部構造			
橋臺(型式・材料)	左岸天然岩上コンクリート構造 右岸重力式コンクリート構造	總工費	5301圓 ( 23.3円/m <sup>2</sup> )
橋臺ノ大體ノ大サ及形狀	長 8.5m, 幅 1.6m, 高 6.4m	橋臺費(總工費)	1614圓
橋脚(型式・材料)	井筒基礎鐵筋コンクリート構造	準備費	49圓
橋脚ノ大體ノ大サ及形狀	井筒長 7m, 幅 2m, 深 3m	橋脚費(總工費)	3687圓
地質	砂利層	基礎費	2674圓
		準備費	1013圓
		其他雜費	圓 ( 円/m <sup>2</sup> )
			358圓 ( 1.6円/m <sup>2</sup> )

其他工事費	(取付道路其他諸掛費)	358圓 ( 1.6円/m <sup>2</sup> )
單價		
鋼橋	鋼材應當材料費 圓 鋼材應當工作及假組立費 圓 現場迄鋼材應當運搬費 圓	橋體組立足場應當費 圓 現場組立架渡應當費 圓 鋼材塗工應當費(組立前及仕上共) 圓
鐵筋コンクリート橋	橋體型枠接觸面秤當費 1.5圓	橋體組立足場秤當費 1.8圓

# 片門橋



橋梁所在地名	福島縣河沼郡高寺村	架橋道路種類及名稱	府縣道大漆寺停車場線
橋格(採用荷重種類)	三等橋	工事施工年度	昭和8年度
橋種(型式・材料)	鐵筋コンクリートT桁橋, プラット型鋼構橋	橋面構造(鋪裝材料)	鐵筋コンクリート床版厚 {0.17m (コンクリート橋) 0.15m (鋼橋) ガラスブロック鋪裝厚 0.03m
全橋長及有効幅員	長 165.6m, 幅 4.7m	欄干材料	鐵筋コンクリート及山形鋼
連數及1連長	9連 45m, 15m	橋面有効面積	662.4m <sup>2</sup> (182.4m <sup>2</sup> 鋼橋) (480.0m <sup>2</sup> コンクリート橋)
總工費	60222圓	秤當總工費	90.91圓

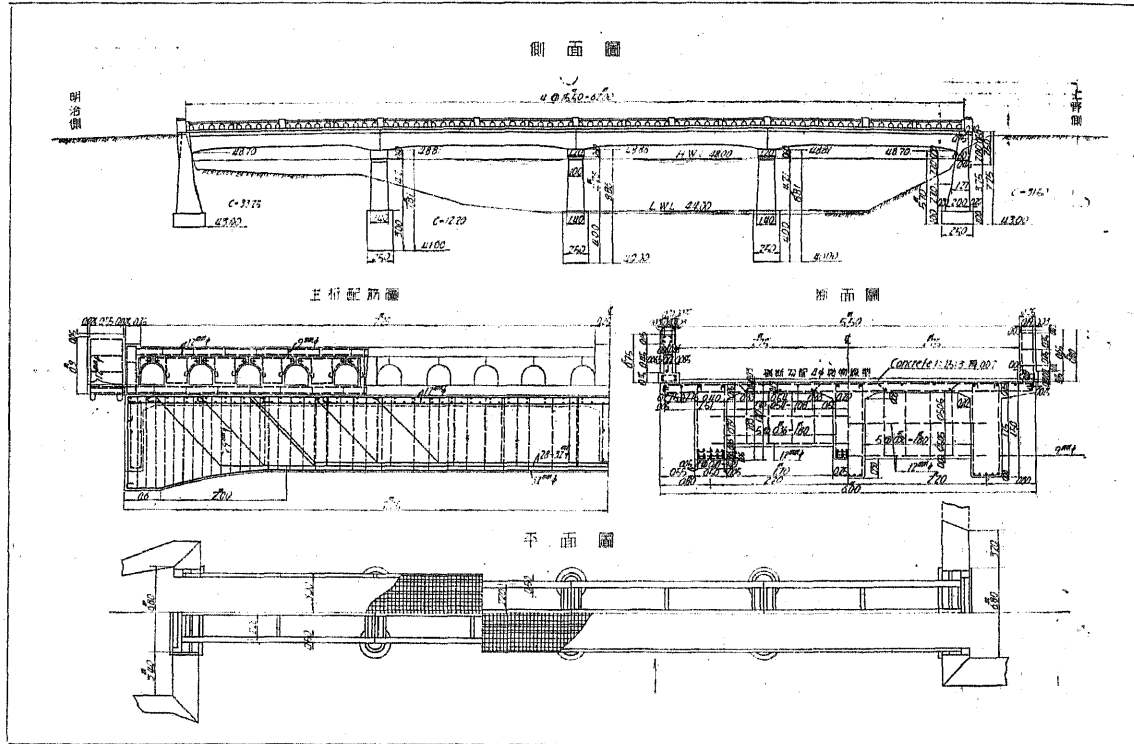
上部構造			
主橋體用鋼材量	總噸數 57.47 ( 0.315t/m <sup>2</sup> )	總工費	17610圓 (コンクリ) ( 36.68円/m <sup>2</sup> )
同上1連當鋼材量	主桁 37.28t, 水平構其他 7.71t, 床構 12.48t		19314圓 (鋼構橋) (105.88円/m <sup>2</sup> )
使用コンクリート量	總粒數 { 286.5 (コンクリ) (0.596m <sup>3</sup> /m <sup>2</sup> ) 38.48 (鋼構橋) (0.210m <sup>3</sup> /m <sup>2</sup> )	橋體費	16507圓 (コンクリ) ( 34.38円/m <sup>2</sup> )
主橋體用コンクリート量	〃 { 277.20 (0.577m <sup>3</sup> /m <sup>2</sup> ) 34.88 (0.191m <sup>3</sup> /m <sup>2</sup> )	橋床費	18900圓 (鋼構橋) (103.84円/m <sup>2</sup> )
使用鐵筋量	總噸數 { 32.00 (0.066 t/m <sup>2</sup> ) 3.91 (0.021 t/m <sup>2</sup> )	欄干費	1103圓 (コンクリ) ( 2.29円/m <sup>2</sup> ) 414圓 (鋼構橋) ( 2.26円/m <sup>2</sup> )
主橋體用鐵筋量	〃 { 29.70 (0.061 t/m <sup>2</sup> ) 3.85 (0.021 t/m <sup>2</sup> )	其他雜費	圓 ( 円/m <sup>2</sup> )

下部構造			
橋臺(型式・材料)	鐵筋コンクリート構造	總工費	20058圓 (30.28円/m <sup>2</sup> )
橋臺ノ大體ノ大サ及形狀	基礎長 6.4m, 幅 5.0m, 高 11.35m	橋臺費(總工費)	3714圓
橋脚(型式・材料)	鐵筋コンクリート構造	準備費	100圓
橋脚ノ大體ノ大サ及形狀	基礎長 5.6m, 幅 3.0m, 高 9.7m	橋脚費(總工費)	16344圓
地質	玉石交り砂利粘土盤	基礎費	2400圓
		準備費	13944圓
		其他雜費	圓 ( 円/m <sup>2</sup> )
			3240圓 ( 4.89円/m <sup>2</sup> )

其他工事費	(取付道路其他諸掛費)	3240圓 ( 4.89円/m <sup>2</sup> )
單價		
鋼橋	鋼材應當材料費 160圓 鋼材應當工作及假組立費 50圓 現場迄鋼材應當運搬費 23圓	橋體組立足場應當費 60圓 現場組立架渡應當費 7圓 鋼材塗工應當費(組立前及仕上共) 7圓
鐵筋コンクリート橋	橋體型枠接觸面秤當費 1.6圓	橋體組立足場秤當費 1.2圓



# 植松橋



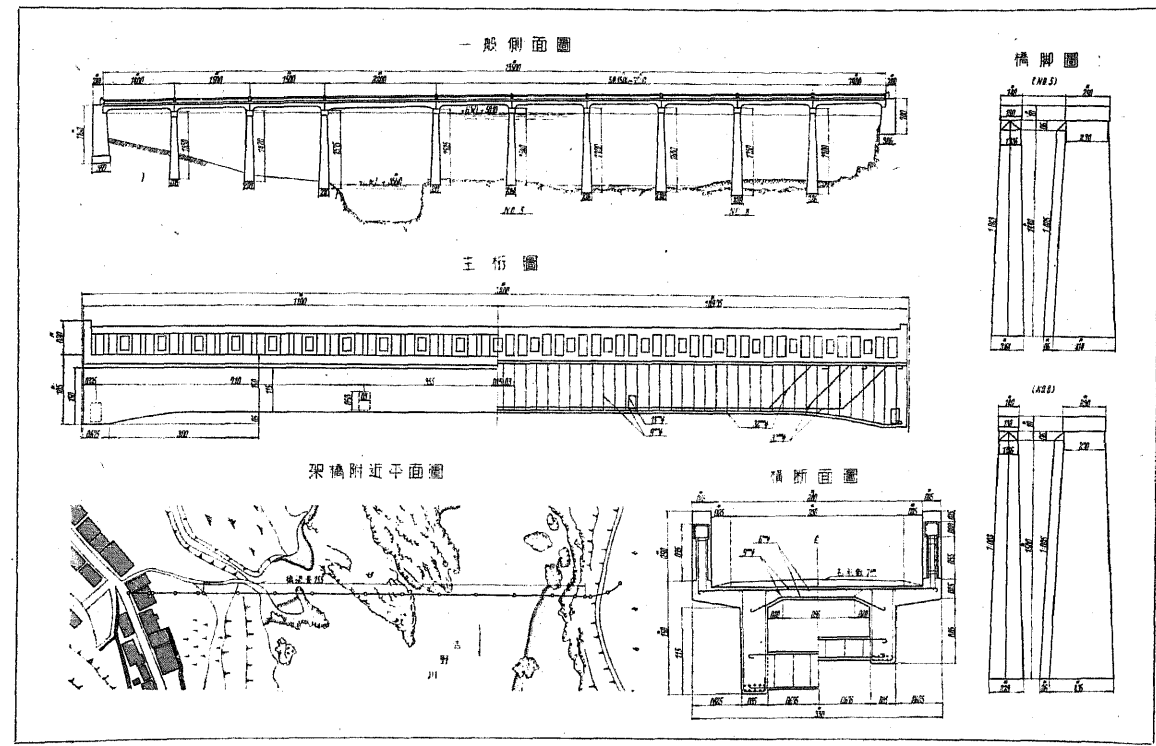
橋梁所在地名	大分縣南海部郡即治村間	架橋道路種類及名稱	國道第3號線
橋格(採用荷重種類)	三等橋	工事施工年度	昭和10年度
橋種(型式・材料)	鐵筋コンクリートT桁橋	橋面構造(鋪裝材料)	鐵筋コンクリート床版厚0.17m コンクリート鋪裝厚0.07m
全橋長及有効幅員	長 62.0m, 幅 5.5m	欄干材料	鐵筋コンクリート
連數及1連長	4連 15.5m	橋面有効面積	341.0m <sup>2</sup>
總工費	21419.0圓	秤當總工費	62812圓

上部構造			
主橋體用鋼材量	總噸數 (t/m <sup>2</sup> )	總工費	8771圓 (25.72円/m <sup>2</sup> )
同上1連當鋼材量	主桁 t, 水平構其他 t, 床構 t	橋體費	5723圓 (16.78円/m <sup>2</sup> )
使用コンクリート量	總粒數 203.44 (0.597m <sup>3</sup> /m <sup>2</sup> )	橋床費	436圓 (1.28円/m <sup>2</sup> )
主橋體用コンクリート量	〃 179.64 (0.526m <sup>3</sup> /m <sup>2</sup> )	欄干費	582圓 (9.38円/m)
使用鐵筋量	總噸數 24.664 (0.072 t/m <sup>2</sup> )	其他雜費	2030圓 (5.95円/m <sup>2</sup> )
主橋體用鐵筋量	〃 23.078 (0.067 t/m <sup>2</sup> )		

下部構造			
橋臺(型式・材料)	重力式コンクリート構造	總工費	7892圓 (23.14円/m <sup>2</sup> )
橋臺ノ大體ノ大サ及形狀	長 6.9m, 幅 2.6m, 高 4.8m	橋臺費(總工費)	1829圓
橋脚(型式・材料)	鐵筋コンクリート構造	橋臺費(基礎費)	700圓
橋脚ノ大體ノ大サ及形狀	長 6.2m, 幅 1.4m, 高 4.0m	橋脚費(總工費)	5551圓
		橋脚費(基礎費)	1743圓
地質		其他雜費	512圓 (1.50円/m <sup>2</sup> )

其他工事費	(取付道路其他諸掛費)	4756圓 (13.94円/m <sup>2</sup> )	
單價			
鋼橋	{ 鋼材應當材料費 圓 鋼材應當工作及假組立費 圓 現場迄鋼材應當運搬費 圓	橋體組立足場應當費 圓 現場組立架渡應當費 圓 鋼材塗工應當費(組立前及仕上共) 圓	圓 圓 圓
鐵筋コンクリート橋	橋體型枠接觸面秤當費	4圓	橋體組立足場秤當費 圓

# 本山大橋



橋梁所在地名	高知縣長野郡本山町本山, 吉野川筋	架橋道路種類及名稱	町村道本山北山線
橋格(採用荷重種類)	三等橋	工事施工年度	昭和7~8年度
橋種(型式・材料)	鐵筋コンクリートT桁橋	橋面構造(鋪裝材料)	鐵筋コンクリート床版厚0.15m 砂利敷厚0.07m
全橋長及有効幅員	長 155.0m, 幅 2.8m	欄干材料	鐵筋コンクリート
連數及1連長	10連 22m, 15m, 14m	橋面有効面積	434m <sup>2</sup>
總工費	22536圓	秤當總工費	51.9圓

上部構造			
主橋體用鋼材量	總噸數 (t/m <sup>2</sup> )	總工費	10825圓 (24.9円/m <sup>2</sup> )
同上1連當鋼材量	主桁 t, 水平構其他 t, 床構 t	橋體費	9373圓 (21.6円/m <sup>2</sup> )
使用コンクリート量	總粒數 234.1 (0.539m <sup>3</sup> /m <sup>2</sup> )	橋床費	圓 (円/m <sup>2</sup> )
主橋體用コンクリート量	〃 210.5 (0.485m <sup>3</sup> /m <sup>2</sup> )	欄干費	697圓 (4.5円/m)
使用鐵筋量	總噸數 23.2 (0.053 t/m <sup>2</sup> )	其他雜費	765圓 (1.8円/m <sup>2</sup> )
主橋體用鐵筋量	〃 21.5 (0.050 t/m <sup>2</sup> )		

下部構造			
橋臺(型式・材料)	玉石コンクリート構造	總工費	11711圓 (27.0円/m <sup>2</sup> )
橋臺ノ大體ノ大サ及形狀	基礎幅3.06m及3.5m, 高11.1m及7.0m	橋臺費(總工費)	1229圓
橋脚(型式・材料)	玉石コンクリート構造	橋臺費(基礎費)	圓
橋脚ノ大體ノ大サ及形狀	基礎幅2.05~2.29m, 高13.5~17.5m	橋脚費(總工費)	10111圓
		橋脚費(基礎費)	圓
地質	上層砂礫, 下層硬岩	其他雜費	371圓 (0.9円/m <sup>2</sup> )

其他工事費	(取付道路其他諸掛費)	2304圓 (5.3円/m <sup>2</sup> )	
單價			
鋼橋	{ 鋼材應當材料費 圓 鋼材應當工作及假組立費 圓 現場迄鋼材應當運搬費 圓	橋體組立足場應當費 圓 現場組立架渡應當費 圓 鋼材塗工應當費(組立前及仕上共) 圓	圓 圓 圓
鐵筋コンクリート橋	橋體型枠接觸面秤當費	4圓	橋體組立足場秤當費 圓