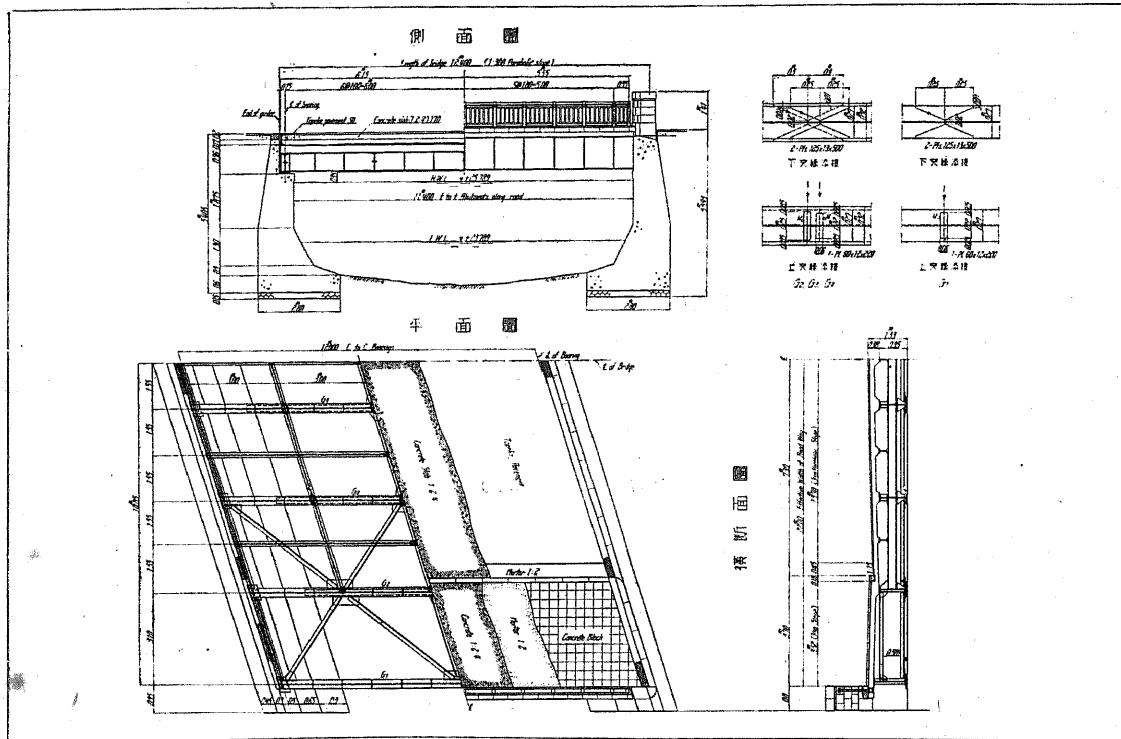


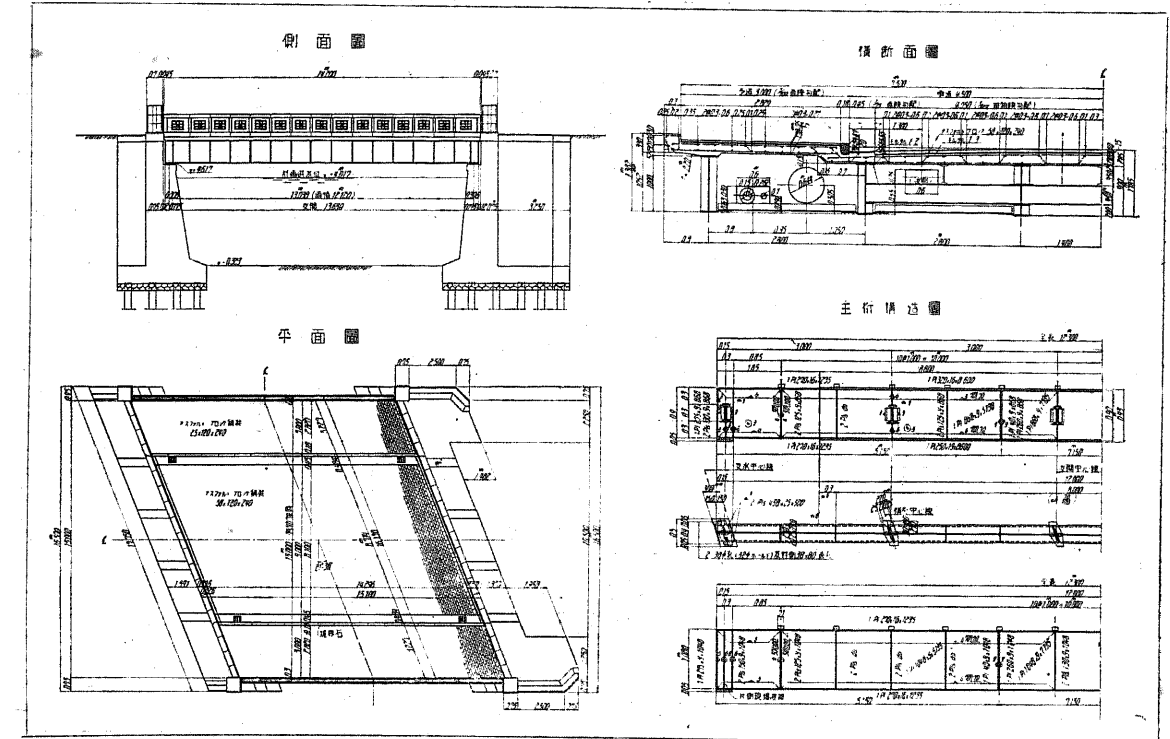
# 熔 接 鋼 橋

# 長者橋



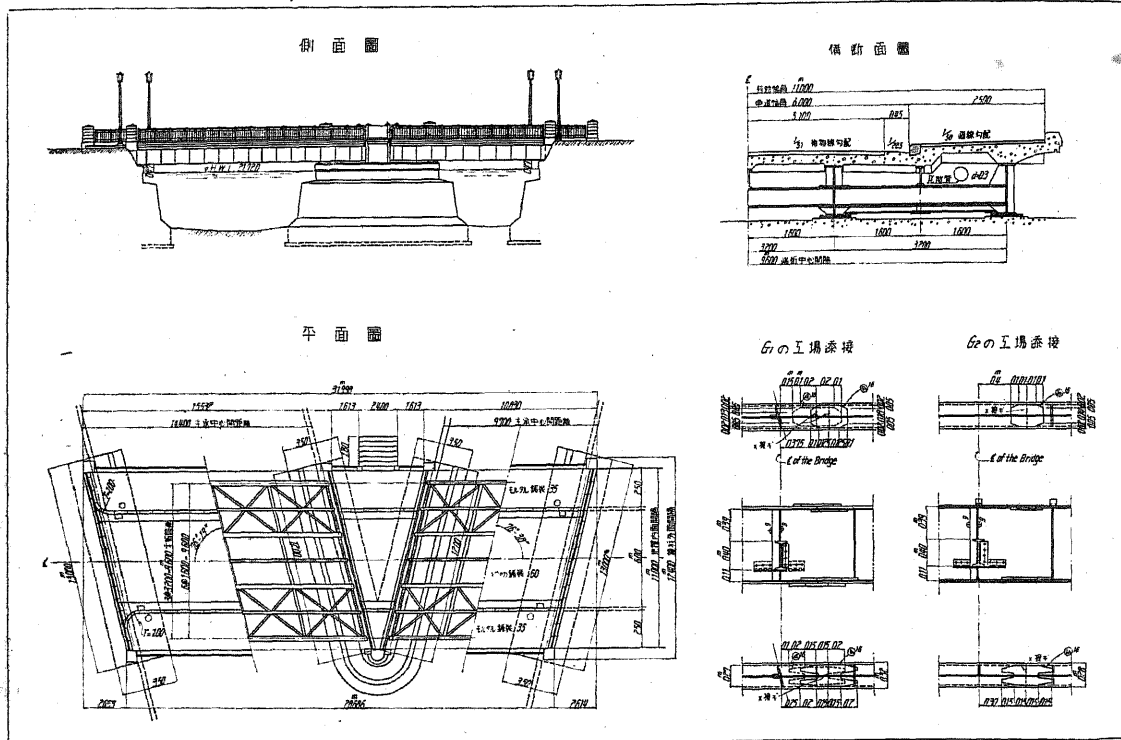
橋梁所在地名	東京市中野區相生町地内	橋格(採用荷重種類)	一等橋	橋種(型式・材料)	鋼桁橋(溶接)	全橋長及有効幅員	長 12.4m, 幅 22.0m	連數及1連長	1連 12.0m	總工費	31087圓			
橋架道路種類及名稱	架橋道路	橋面構造(鋪裝材料)	欄干材料	橋面有効面積	鋪裝材料	欄干材料	橋面有効面積	秤當總工費	鐵	272.8m <sup>2</sup>	114.0圓			
都市計畫事業幹線環狀道路	第6號	昭和	10~11年度	鐵筋コンクリート床版厚0.17m (車道)トベカ式アスファルトコンクリート鋪裝厚0.05m (歩道)コンクリートブロック鋪裝厚0.06m	鐵	272.8m <sup>2</sup>	114.0圓							
橋梁所在地名	東京市大森區堤方町地内	橋格(採用荷重種類)	一等橋	橋種(型式・材料)	鋼桁橋(溶接)	全橋長及有効幅員	長 14.348m, 幅 15.00m	連數及1連長	1連 13.65m	總工費	21008圓			
橋架道路種類及名稱	架橋道路	橋面構造(鋪裝材料)	欄干材料	橋面有効面積	鋪裝材料	欄干材料	橋面有効面積	秤當總工費	鐵	215.22m <sup>2</sup>	97.8圓			
都市計畫事業補助第8號線	昭和	9~10年度	鐵筋コンクリート床版厚0.23m アスファルトブロック鋪裝厚0.05m 鍍鐵格子付鐵筋コンクリート洗出仕	鐵	215.22m <sup>2</sup>	97.8圓								
上部構造	主橋體用鋼材量	總噸數 33.68 (0.124t/m <sup>2</sup> )	同上1連當鋼材量	主桁 18.68t, 水平構其他 7.0t, 床樑 8.0t	總工費	12772圓 (46.8円/m <sup>2</sup> )	橋體費	7621圓 (28.0円/m <sup>2</sup> )	橋床費	2589圓 (9.5円/m <sup>2</sup> )	欄干費	1438圓 (116.0円/m)	其他雜費	1125圓 (4.1円/m <sup>2</sup> )
下部構造	橋臺(型式・材料)	重力式鐵筋コンクリート構造	橋臺ノ大體ノ大サ及形狀	長 24.749m, 幅 2.80m, 高 5.405m	橋脚(型式・材料)	橋脚ノ大體ノ大サ及形狀	地質	砂利層	其他工事費	(取付道路其他諸掛費)	單價	鋼橋	鋼材應當材料費 114圓 鋼材應當工作及假組立費 70圓 現場迄鋼材應當運搬費 5圓	橋體組立足場應當費 圓 現場組立架渡應當費 24圓 鋼材塗工應當費(組立前及仕上共) 13圓
其他工事費	單價	鋼橋	鋼材應當材料費 114圓 鋼材應當工作及假組立費 70圓 現場迄鋼材應當運搬費 5圓	鐵筋コンクリート橋	橋體型枠接觸面秤當費 圓	橋體組立足場秤當費 圓								

# 堤方橋



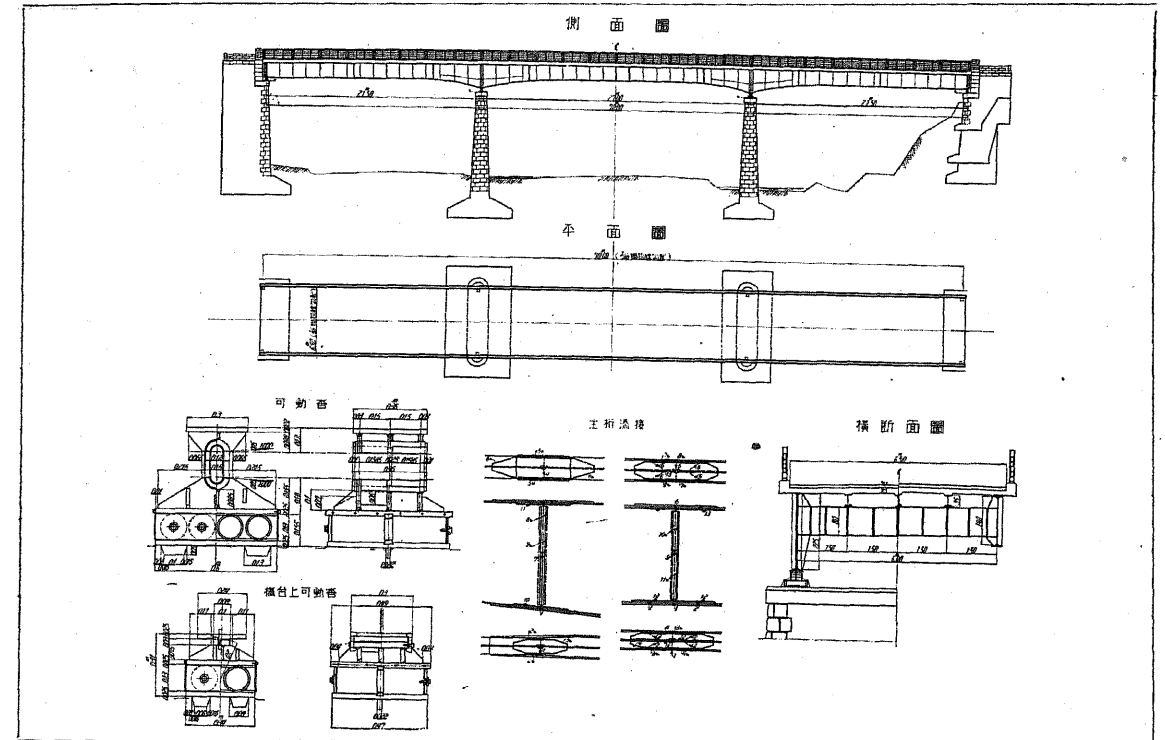
橋梁所在地名	東京市大森區堤方町地内	橋格(採用荷重種類)	一等橋	橋種(型式・材料)	鋼桁橋(溶接)	全橋長及有効幅員	長 14.348m, 幅 15.00m	連數及1連長	1連 13.65m	總工費	21008圓			
橋架道路種類及名稱	架橋道路	橋面構造(鋪裝材料)	欄干材料	橋面有効面積	鋪裝材料	欄干材料	橋面有効面積	秤當總工費	鐵	215.22m <sup>2</sup>	97.8圓			
都市計畫事業補助第8號線	昭和	9~10年度	鐵筋コンクリート床版厚0.23m アスファルトブロック鋪裝厚0.05m 鍍鐵格子付鐵筋コンクリート洗出仕	鐵	215.22m <sup>2</sup>	97.8圓								
上部構造	主橋體用鋼材量	總噸數 24.3 (0.113t/m <sup>2</sup> )	同上1連當鋼材量	主桁 17.0t, 水平構其他 2.3t, 床樑 5.0t	總工費	10097圓 (46.5円/m <sup>2</sup> )	橋體費	5507圓 (25.6円/m <sup>2</sup> )	橋床費	2660圓 (12.4円/m <sup>2</sup> )	欄干費	994圓 (69.3円/m)	其他雜費	936圓 (4.4円/m <sup>2</sup> )
下部構造	橋臺(型式・材料)	扶壁式鐵筋コンクリート構造	橋臺ノ大體ノ大サ及形狀	長 16.500m, 幅 4.302m, 高 6.763m	橋脚(型式・材料)	橋脚ノ大體ノ大サ及形狀	地質	砂	其他工事費	(取付道路其他諸掛費)	單價	鋼橋	鋼材應當材料費 114圓 鋼材應當工作及假組立費 70圓 現場迄鋼材應當運搬費 5圓	橋體組立足場應當費 圓 現場組立架渡應當費 24.9圓 鋼材塗工應當費(組立前及仕上共) 12.8圓
其他工事費	單價	鋼橋	鋼材應當材料費 114圓 鋼材應當工作及假組立費 70圓 現場迄鋼材應當運搬費 5圓	鐵筋コンクリート橋	橋體型枠接觸面秤當費 圓	橋體組立足場秤當費 圓								

# 末廣橋



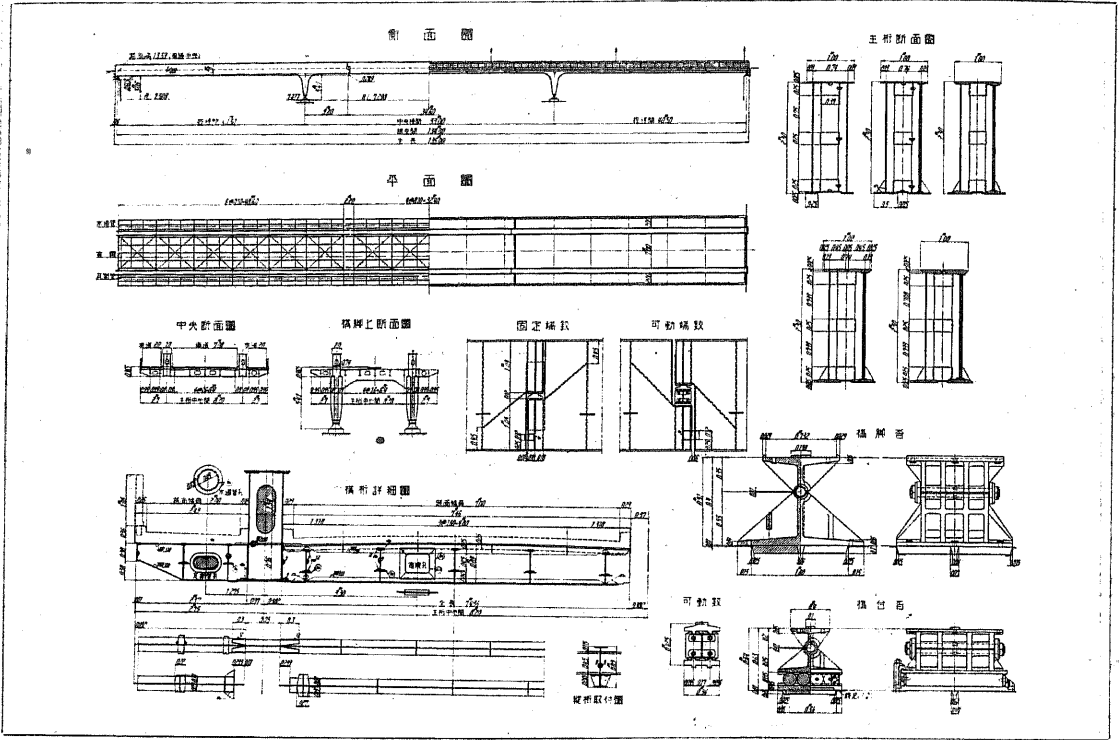
橋梁所在地名	東京市 荒川区 柏木二丁目 入會	架橋道路種類及名稱	都市計畫事業第 42 號補助線
橋格(採用荷重種類)	一 等 橋	工事施工年度	昭和 10~11 年度
橋種(型式・材料)	鋼桁橋(接)	橋面構造(鋪裝材料)	鐵筋コンクリート床版厚 0.17m (車道) トベカ式アスファルトコンクリート鋪裝厚 0.06m (歩道) モルタル鋪裝厚 0.035m
全橋長及有効幅員	長 25.5m 幅 11.00m	欄干材料	鐵
連數及 1 連長	2 連 15.1m, 10.4m	橋面有効面積	280.5m <sup>2</sup>
總工費	26 847.5 圓	秤當總工費	82.0 圓
<b>上部構造</b>			
主橋體用鋼材量	總噸數 32.75 (0.117t/m <sup>2</sup> )	總工費	13 810 圓 (49.2円/m <sup>2</sup> )
同上 1 連當鋼材量	主桁 20.75t, 水平構其他 2.0t, 床樑 10.0t	橋體費	7 448 圓 (26.6円/m <sup>2</sup> )
使用コンクリート量	總粒數 65.7 (0.234m <sup>3</sup> /m <sup>2</sup> )	橋床費	3 627 圓 (12.9円/m <sup>2</sup> )
主橋體用コンクリート量	〃 ( m <sup>3</sup> /m <sup>2</sup> )	欄干費	2 215 圓 (86.9円/m)
使用鐵筋量	總噸數 5.75 (0.020 t/m <sup>2</sup> )	其他雜費	521 圓 (1.9円/m <sup>2</sup> )
主橋體用鐵筋量	〃 ( t/m <sup>2</sup> )		
<b>下部構造</b>			
橋臺(型式・材料)	扶壁式鐵筋コンクリート構造	總工費	8 800 圓 (31.4円/m <sup>2</sup> )
橋臺ノ大體ノ大サ及形狀	長 13.00m, 幅 3.50m, 高 6.014m 及 6.08m	橋臺費(總工費)	8 800 圓
橋脚(型式・材料)		橋脚費(總工費)	〃
橋脚ノ大體ノ大サ及形狀		其他雜費	〃
地質	砂 利 層	其他雜費	圓 ( 円/m <sup>2</sup> )
其他工事費	(取付道路其他諸掛費)		4 238 圓 ( 15.1円/m <sup>2</sup> )
鋼橋	鋼材秤當材料費 114.0 圓 鋼材秤當工作及假組立費 70.0 圓 現場迄鋼材秤當運搬費 5.0 圓	橋體組立足場秤當費 圓 現場組立架渡秤當費 24.0 圓 鋼材塗工秤當費(組立前及仕上共) 14.4 圓	
鐵筋コンクリート橋	橋體型枠接觸面秤當費 圓	橋體組立足場秤當費 圓	

# 鶴川橋



橋梁所在地名	山梨縣北都留郡 上野原町 入會	架橋道路種類及名稱	國道第 8 號線
橋格(採用荷重種類)	二 等 橋	工事施工年度	昭和 11 年度
橋種(型式・材料)	全熔接連續鋼桁橋	橋面構造(鋪裝材料)	鐵筋コンクリート床版厚 0.15m コンクリート鋪裝厚 0.08m
全橋長及有効幅員	長 70.86m, 幅 6.5m	欄干材料	鋼
連數及 1 連長	3 連 27m(中央徑間), 21.5m(側徑間)	橋面有効面積	455 m <sup>2</sup>
總工費	66 813 圓	秤當總工費	146 圓
<b>上部構造</b>			
主橋體用鋼材量	總噸數 77 834 (0.171t/m <sup>2</sup> )	總工費	42 969 圓 ( 94円/m <sup>2</sup> )
同上 1 連當鋼材量	主桁 t, 水平構其他 t, 床樑 t	橋體費	32 800 圓 ( 72円/m <sup>2</sup> )
使用コンクリート量	總粒數 120.10 (0.264m <sup>3</sup> /m <sup>2</sup> )	橋床費	3 907 圓 ( 8円/m <sup>2</sup> )
主橋體用コンクリート量	〃 ( m <sup>3</sup> /m <sup>2</sup> )	欄干費	5 972 圓 ( 84円/m)
使用鐵筋量	總噸數 8.26 (0.018 t/m <sup>2</sup> )	其他雜費	290 圓 ( 1円/m <sup>2</sup> )
主橋體用鐵筋量	〃 ( t/m <sup>2</sup> )		
<b>下部構造</b>			
橋臺(型式・材料)	扶壁式鐵筋煉瓦及鐵筋コンクリート構造	總工費	23 844 圓 ( 52円/m <sup>2</sup> )
橋臺ノ大體ノ大サ及形狀	(左岸)基礎長 8.00m, 幅 7.00m, 高 13.24m (右岸)基礎長 8.00m, 幅 5.00m, 高 10.96m	橋臺費(總工費)	11 828 圓
橋脚(型式・材料)	鐵筋煉瓦及鐵筋コンクリート構造	橋脚費(總工費)	12 016 圓
橋脚ノ大體ノ大サ及形狀	基礎長 11.00m, 幅 6.50m, 5.00m 高 13.00m, 12.53m	其他雜費	〃
地質	質 岩 盤	其他雜費	圓 ( 円/m <sup>2</sup> )
其他工事費	(取付道路其他諸掛費)		圓 ( 円/m <sup>2</sup> )
鋼橋	鋼材秤當材料費 330 圓 鋼材秤當工作及假組立費 10 圓 現場迄鋼材秤當運搬費 10 圓	橋體組立足場秤當費 圓 現場組立架渡秤當費 70 圓 鋼材塗工秤當費(組立前及仕上共) 8 圓	
鐵筋コンクリート橋	橋體型枠接觸面秤當費 圓	橋體組立足場秤當費 圓	

# 田 端 大 橋



橋梁所在地名	東京市瀧野川區田端町地内東北本線	架橋道路種類及名稱	都市計畫事業第 60 號補助線
橋格(採用荷重種類)	一 等 橋	工事施工年度	昭和 9~10 年度
橋種(型式・材料)	突桁式 鋸桁橋 (熔接)	橋面構造(鋪裝材料)	鐵筋コンクリート床版厚 0.18m アスファルトブロック鋪裝厚 0.05m
全橋長及有効幅員	長 134.6m, 幅 11.0m (車道 7.0m 歩道 各 2.0m)	欄干材料	鐵
連數及 1 連長	3 連 53.0m(中央徑間), 40.5m(側徑間)	橋面有効面積	1 480.6 m <sup>2</sup>
總 工 費	22 166.9圓	料當總工費	149.72圓
<b>上 部 構 造</b>			
主橋體用鋼材量	總 噸 數 591.4 (0.400t/m <sup>2</sup> )	總 工 費	191 385圓 (130.0円/m <sup>2</sup> )
同上 1 連當鋼材量	主桁 369.7t, 水平構其他 32.0t, 床構 189.7t	橋 體 費	154 941圓 (104.7円/m <sup>2</sup> )
使用コンクリート量	總 粒 數 322.0 (0.218m <sup>3</sup> /m <sup>2</sup> )	橋 床 費	17 791圓 ( 12.0円/m <sup>2</sup> )
主橋體用コンクリート量	〃 ( m <sup>3</sup> /m <sup>2</sup> )	欄 干 費	13 740圓 (102.1円/m)
使用鐵筋量	總 噸 數 29.3 (0.020 t/m <sup>2</sup> )	其 他 雜 費	4 913圓 ( 3.3円/m <sup>2</sup> )
主橋體用鐵筋量	〃 ( t/m <sup>2</sup> )	總 工 費	15 197圓 ( 10.3円/m <sup>2</sup> )
<b>下 部 構 造</b>			
橋 臺(型式・材料)	杭打基礎, 重力式及鐵筋コンクリート構造	橋 臺 費	(總工費 7 904圓, 基礎費 圓, 準備費 圓, 上部費 圓)
橋臺ノ大體ノ大サ及形狀	長 16.493m, 幅 4.00m, 高 8.561m	橋 脚 費	(總工費 7 293圓, 基礎費 圓, 準備費 圓, 上部費 圓)
橋脚ノ大體ノ大サ及形狀	長 13.60m, 幅 4.00m, 高 2.23m	其 他 雜 費	圓 ( 円/m <sup>2</sup> )
地 質	砂 交 り 粘 土	其 他 雜 費	15 087圓 ( 10.2円/m <sup>2</sup> )
其 他 工 事 費 單 價	(取付道路其他諸掛費)		
鋼 橋	鋼材 應 當 材 料 費 圓 鋼材 應 當 工 作 及 假 組 立 費 圓 現 場 迄 鋼 材 應 當 運 搬 費 圓	橋 體 組 立 足 場 應 當 費 圓 現 場 組 立 架 渡 應 當 費 圓 鋼 材 塗 工 應 當 費 (組 立 前 及 仕 上 共) 圓	
鐵筋コンクリート橋	橋體型枠接觸面秤當費 圓	橋 體 組 立 足 場 秤 當 費 圓	