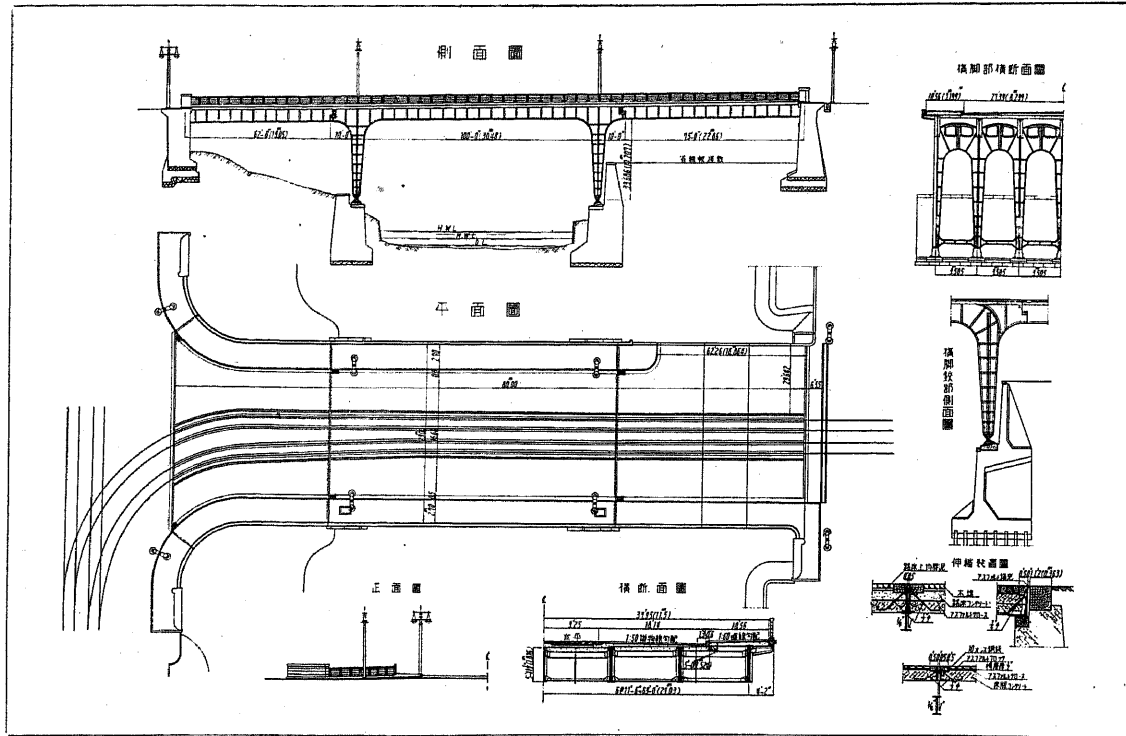


鋼 框 構 橋

御茶ノ水橋



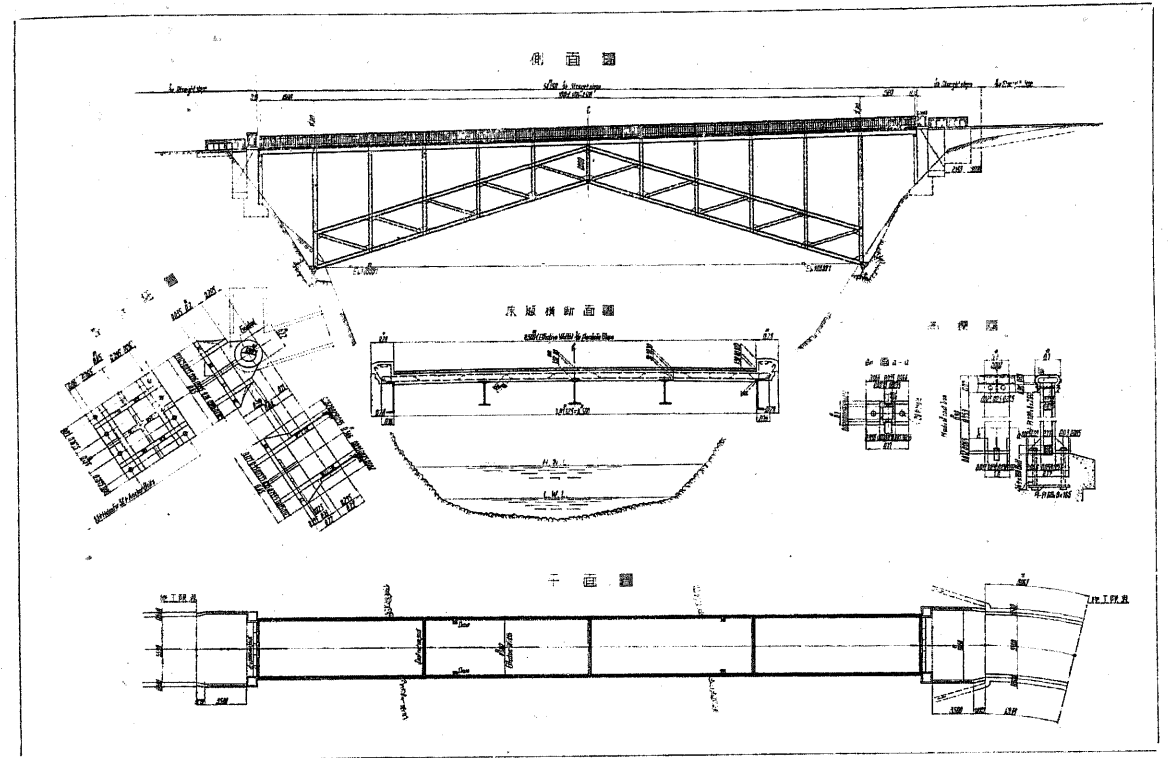
橋梁所在地名	東京市神田區湯島三丁目	架橋道路種類及名稱	市道
橋格(採用荷重種類)	一	工事施工年度	昭和4~6年度
橋種(型式・材料)	框構式 鋼橋	橋面構造(鋪裝材料)	鐵筋コンクリート床版厚(車道)0.178m (歩道)0.152m
全橋長及有効幅員	長 80.0m, 幅 22.0m		(車道)木塊鋪裝 (歩道)アスファルトブロック鋪裝
連數及1連長	3連 22.10m, 30.48m, 25.91m	欄干材料	花崗石(親柱)セミスチール(高欄)
總工費	522 874圓	橋面有効面積	1760m ²
		料當總工費	297.08圓

上部構造			
主橋體用鋼材量	總噸數 875.908 (0.498t/m ²)	總工費	269 460圓 (153.10円/m ²)
同上1連當鋼材量	主桁 750.890t, 水平構其他 64.435t 床構 60.538t	橋體費	214 718圓 (122.00円/m ²)
使用コンクリート量	總粒數 516.995 (0.294m ³ /m ²)	橋床費	16 946圓 (9.63円/m ²)
主橋體用コンクリート量	〃 336.733 (0.191m ³ /m ²)	欄干費	36 027圓 (450.34円/m)
使用鐵筋量	總噸數 46.590 (0.026 t/m ²)	其他雜費	1 769圓 (1.00円/m ²)
主橋體用鐵筋量	〃 (t/m ²)		

下部構造			
橋臺(型式・材料)	表面花崗石張, 扶壁式鐵筋コンクリート構造	總工費	99 198圓 (56.36円/m ²)
橋臺ノ大體ノ大サ及形狀	基礎長 25.94m, 28.48m 幅 5.91m, 4.54m 高 10.78m, 9.33m	橋體費(總工費)	40 232圓
橋脚(型式・材料)	表面花崗石張, 扶壁式鐵筋コンクリート構造	基礎費	3 413圓
橋脚ノ大體ノ大サ及形狀	基礎長 24.55m, 幅 6.67m, 5.15m 高13.03m, 8.94m	橋脚費(總工費)	57 415圓
地質	貝殻交リ粘土	基礎費	13 221圓
其他工事費	(護岸工事附屬工事其他)	準備費	36 869圓
單價		上部費	44 194圓
鋼橋	{鋼材應當材料費 鋼材應當工作及假組立費 現場迄鋼材應當運搬費}	其他雜費	1 501圓 (0.85円/m ²)
鐵筋コンクリート橋	橋體型梓接觸面秤當費	其他雜費	154 216圓 (87.62円/m ²)

鋼橋	橋體組立足場應當費	橋體組立足場應當費	圓
	現場組立架渡應當費	現場組立架渡應當費	29.53圓
	鋼材塗工應當費(組立前及仕上共)	鋼材塗工應當費(組立前及仕上共)	圓
	橋體組立足場秤當費	橋體組立足場秤當費	圓

笹平橋



橋梁所在地名	東京府西多摩郡氷川村	架橋道路種類及名稱	府縣道第3號青梅甲府線
橋格(採用荷重種類)	三	工事施工年度	昭和7~8年度
橋種(型式・材料)	三角形二鉸式框構橋 (他=工桁橋)	橋面構造(鋪裝材料)	鐵筋コンクリート床版厚0.13m グラノリシック鋪裝厚0.04m
全橋長及有効幅員	長 54.26m, 幅 4.5m	欄干材料	鐵
連數及1連長	3連 45.0m(中央徑間), 4.5m(側徑間)	橋面有効面積	244.17m ²
總工費	21392圓	料當總工費	87.6圓

上部構造			
主橋體用鋼材量	總噸數 79.42 (0.325 t/m ²)	總工費	16 095圓 (65.92円/m ²)
同上1連當鋼材量	主桁 t, 水平構其他 t, 床構 t	橋體費	12 435圓 (50.93円/m ²)
使用コンクリート量	總粒數 47.6 (0.224m ³ /m ²)	橋床費	3 660圓 (14.99円/m ²)
主橋體用コンクリート量	〃 37.9 (0.155m ³ /m ²)	欄干費	
使用鐵筋量	總噸數 6.04 (0.025 t/m ²)	其他雜費	圓 (円/m ²)
主橋體用鐵筋量	〃 6.04 (0.025 t/m ²)		

下部構造			
橋臺(型式・材料)	重力式鐵筋コンクリート構造	總工費	5 297圓 (21.69円/m ²)
橋臺ノ大體ノ大サ及形狀	長 5.0m, 幅 3.0m, 高 5.0m	橋臺費(總工費)	3 081圓
橋脚(型式・材料)	拱支臺コンクリート構造	基礎費	487圓
橋脚ノ大體ノ大サ及形狀	基礎長 2.0m, 幅 2.0m, 高 0.9m	橋脚費(總工費)	2 216圓
地質	軟岩盤	基礎費	465圓
其他工事費	(取付道路其他諸掛費)	其他雜費	圓 (円/m ²)
單價		其他雜費	479圓 (1.96円/m ²)

鋼橋	鋼材應當材料費	93圓	橋體組立足場應當費	圓
	鋼材應當工作及假組立費	31圓	現場組立架渡應當費	15圓
	現場迄鋼材應當運搬費	12圓	鋼材塗工應當費(組立前及仕上共)	3圓
鐵筋コンクリート橋	橋體型梓接觸面秤當費	圓	橋體組立足場秤當費	圓