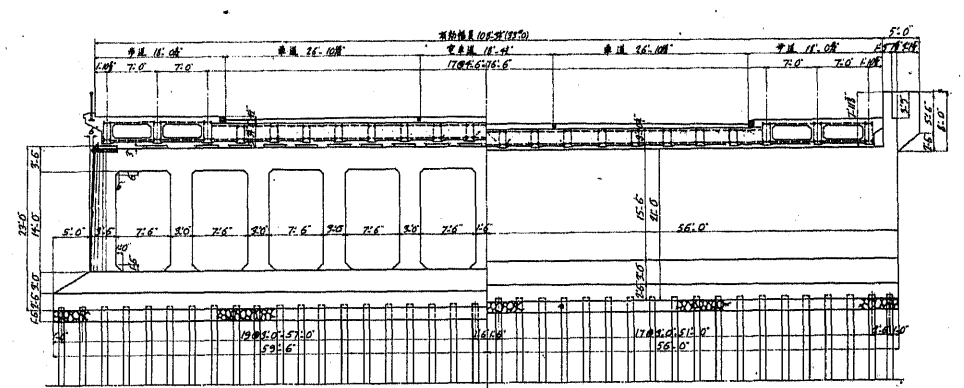
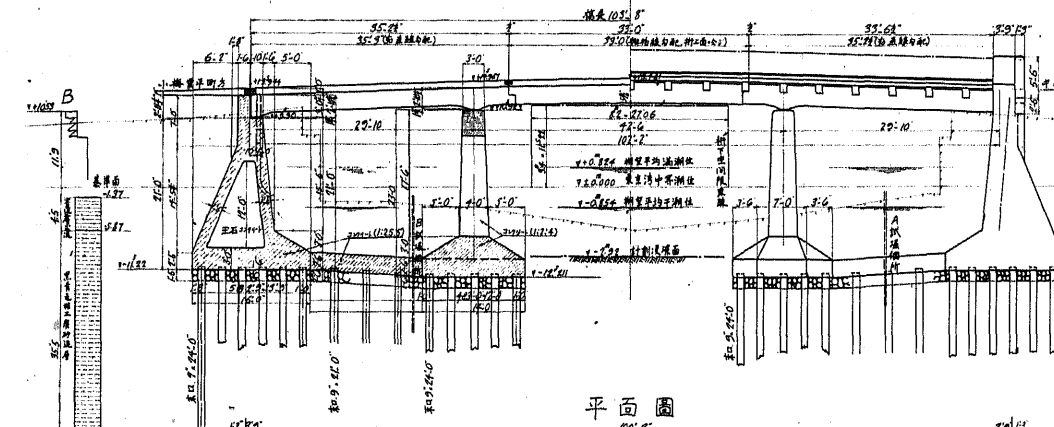


縱断面圖

側面圖

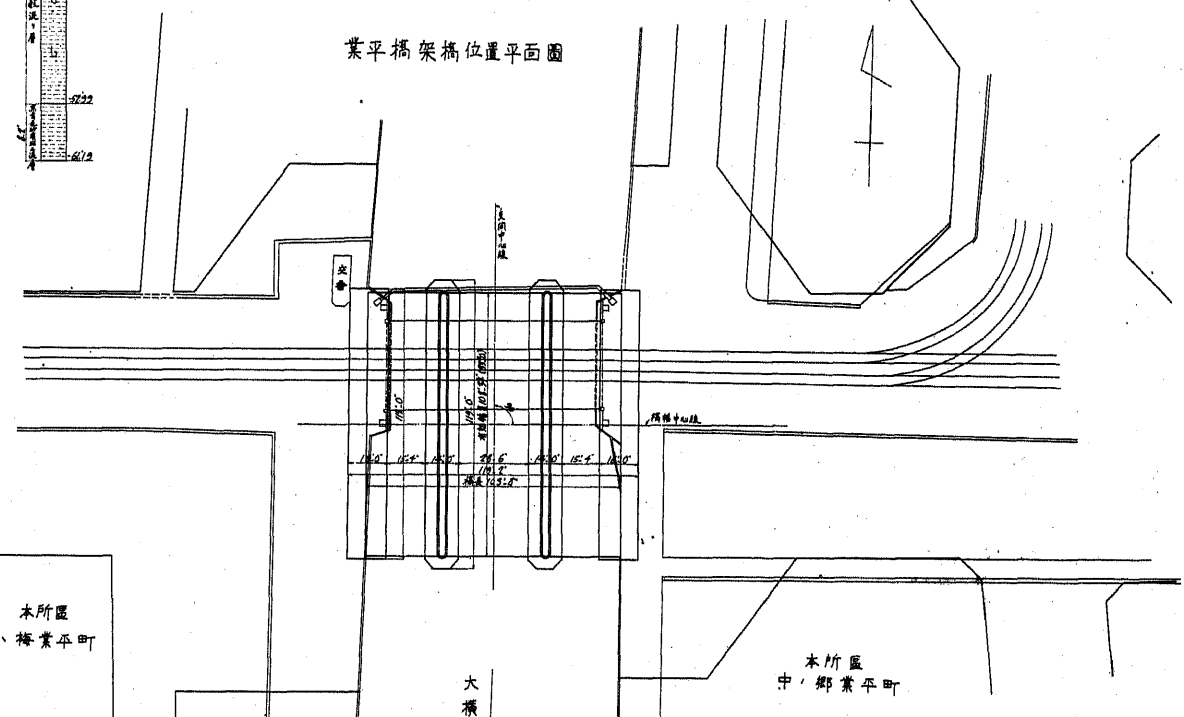
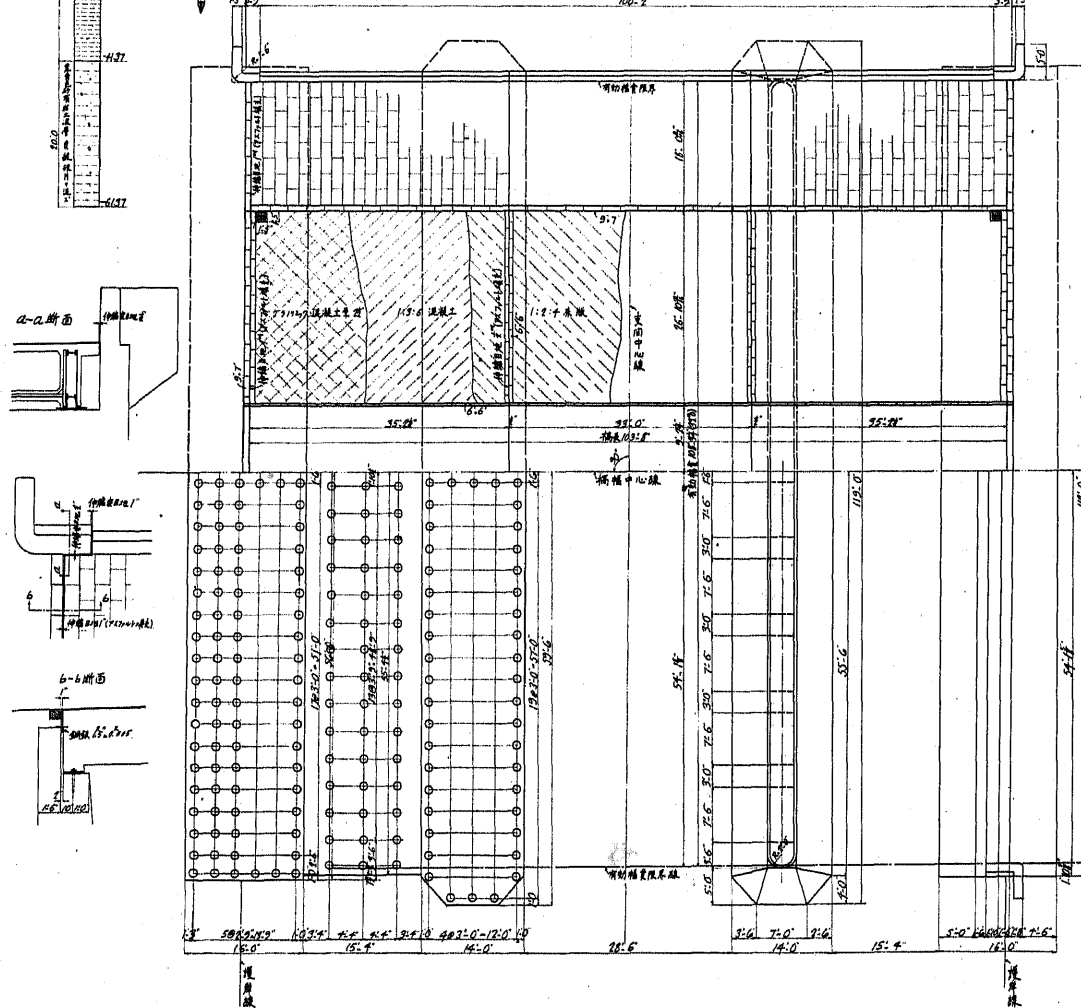
橋脚正面圖

橋台正面圖



平面圖

業平橋架橋位置平面圖



業平橋  
 橋長 103<sup>m</sup>-8<sup>m</sup> 幅員 10<sup>m</sup>-34<sup>m</sup>(33<sup>m</sup>)  
 中央吊桁附鉄筋混凝土突桁  
 中央支間 42<sup>m</sup>-6<sup>m</sup> 側支間 29<sup>m</sup>-10<sup>m</sup>  
 中央吊桁間 32<sup>m</sup>-0<sup>m</sup>  
 突桁埋間 5<sup>m</sup>-3<sup>m</sup>  
 側桁埋間 29<sup>m</sup>-10<sup>m</sup>

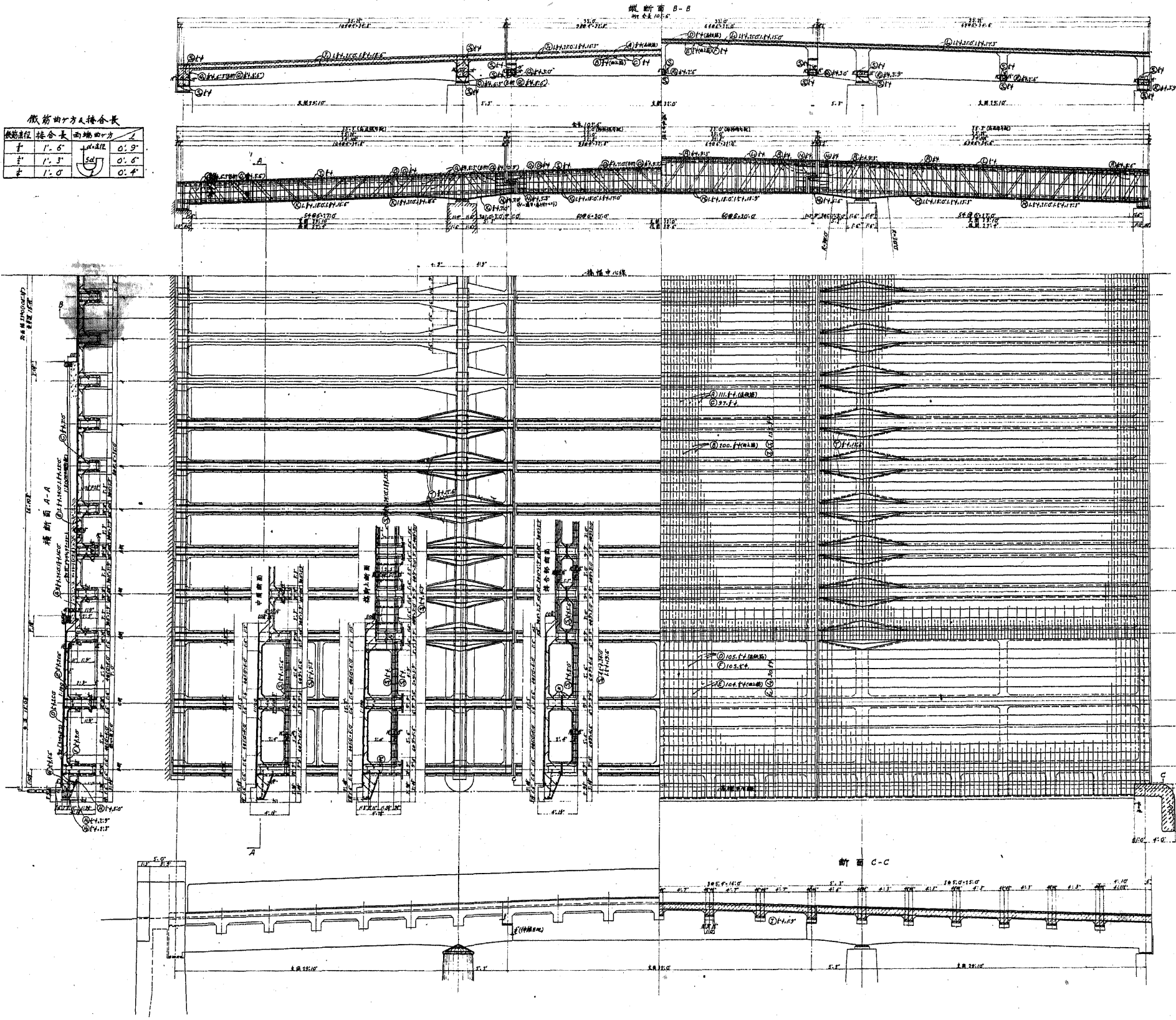
一般圖

業平橋全七枚ノ内 第一



截面的方及接合表

材料	接合表	面端由方
1	1.5	0.9
2	1.3	0.5
3	1.0	0.4



材料表 (續前)

材料	數量	單位	重量	備註
A	1.1	方	1.1	主梁
B	1.1	方	1.1	主梁
C	1.1	方	1.1	主梁
D	1.1	方	1.1	主梁
E	1.1	方	1.1	主梁
F	1.1	方	1.1	主梁
G	1.1	方	1.1	主梁
H	1.1	方	1.1	主梁
I	1.1	方	1.1	主梁
J	1.1	方	1.1	主梁
K	1.1	方	1.1	主梁
L	1.1	方	1.1	主梁
M	1.1	方	1.1	主梁
N	1.1	方	1.1	主梁
O	1.1	方	1.1	主梁
P	1.1	方	1.1	主梁
Q	1.1	方	1.1	主梁
R	1.1	方	1.1	主梁
S	1.1	方	1.1	主梁
T	1.1	方	1.1	主梁
U	1.1	方	1.1	主梁
V	1.1	方	1.1	主梁
W	1.1	方	1.1	主梁
X	1.1	方	1.1	主梁
Y	1.1	方	1.1	主梁
Z	1.1	方	1.1	主梁

○印在圖中者 爲在圖中一節所用  
 高印在圖中者 爲在圖中一節所用

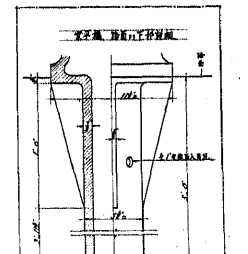
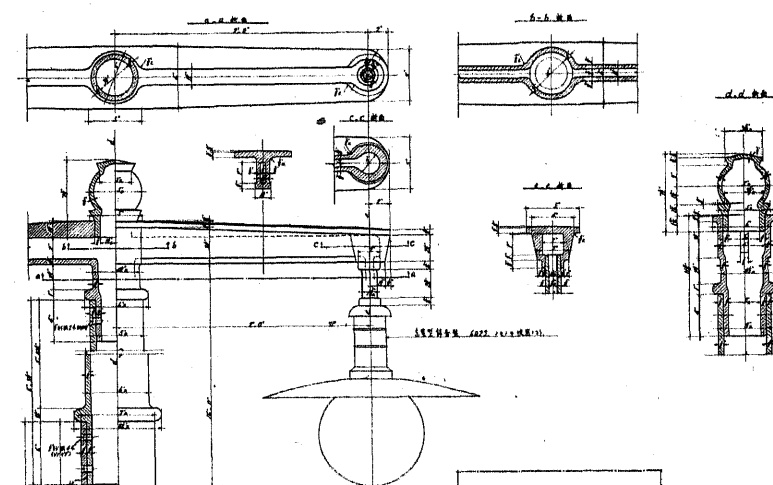
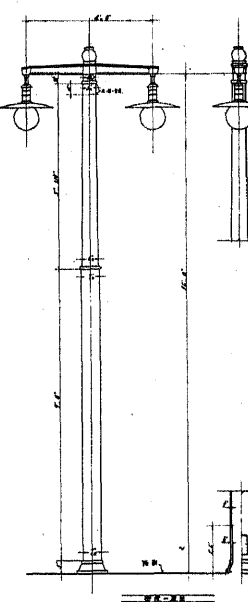
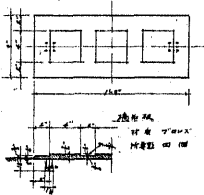
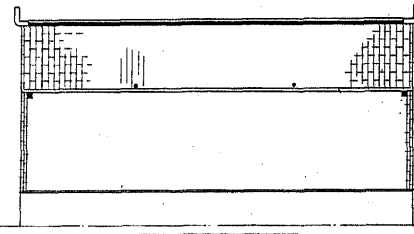
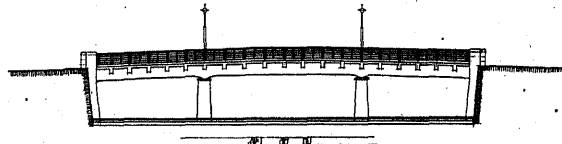
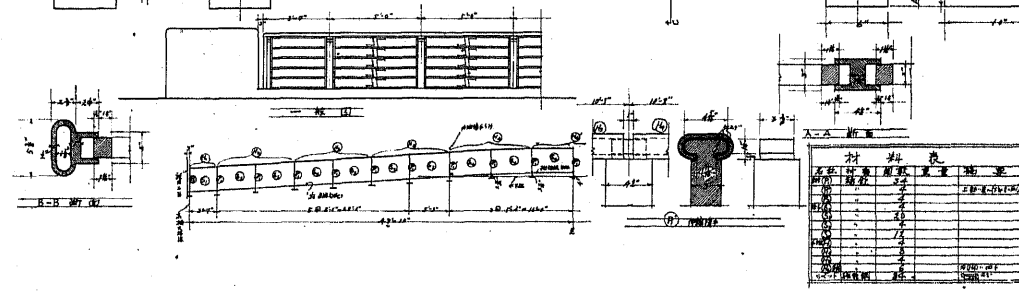
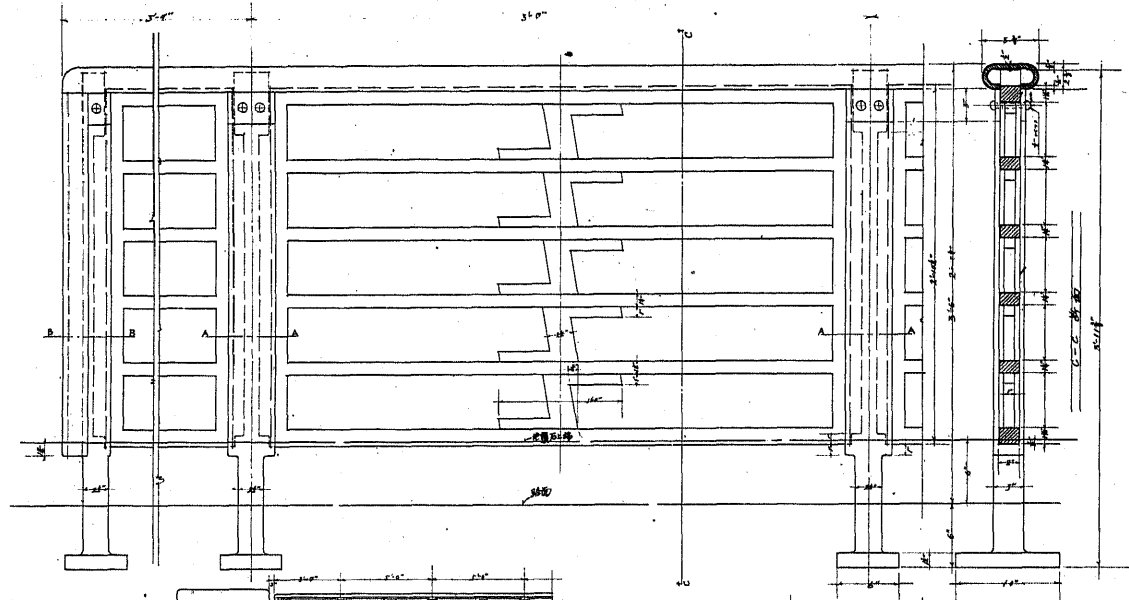
業平橋  
 橋長 103'-8" 幅員 100'-34" (33")  
 中央吊杆附鐵筋混凝土突桁  
 中央支間 42'-6" 側支間 29'-10"  
 中央吊桿間 32'-0"  
 突桁桿間 5'-3"  
 側支間 29'-10"  
 上部構造一般圖  
 業平橋七次，內 第三











材料	规格	数量	备注
灯罩	100x100	1	
灯座	100x100	1	
灯泡	100x100	1	
五金	100x100	1	
油漆	100x100	1	

業平機  
 機長 10" 機寬 10" 機高 10"  
 中央局附屬新設機土安研  
 1937.10.10  
 1937.10.10  
 1937.10.10  
 1937.10.10