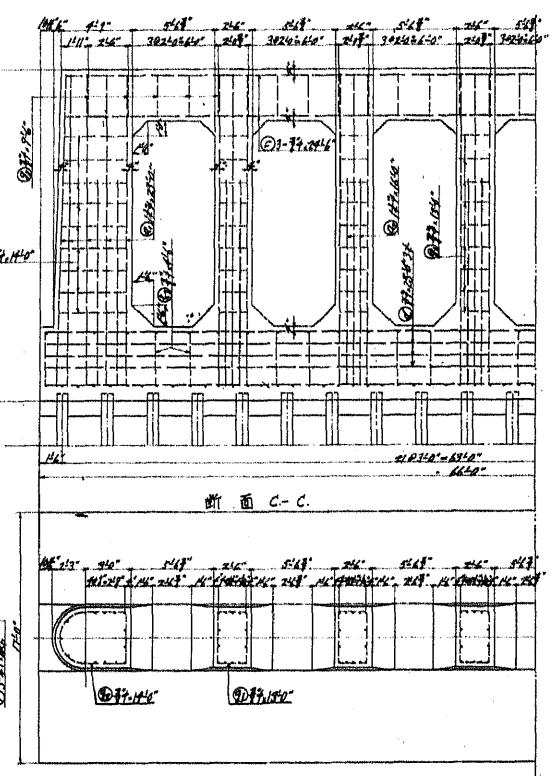
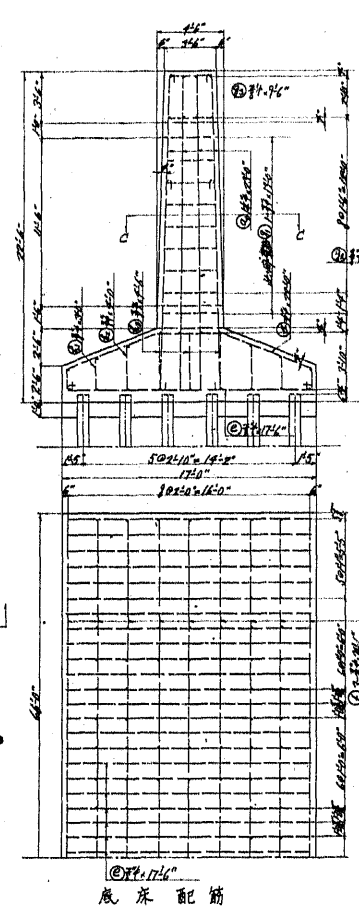
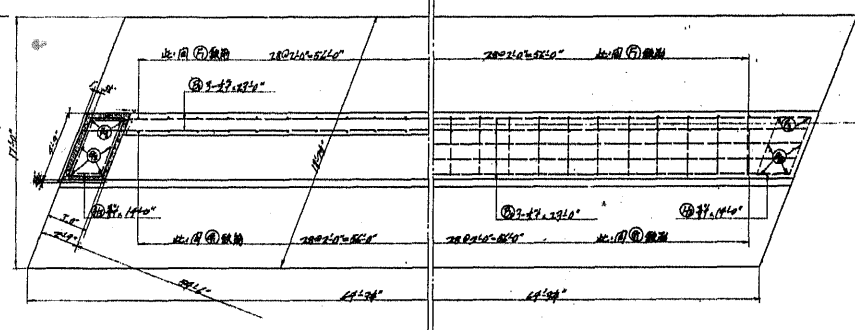
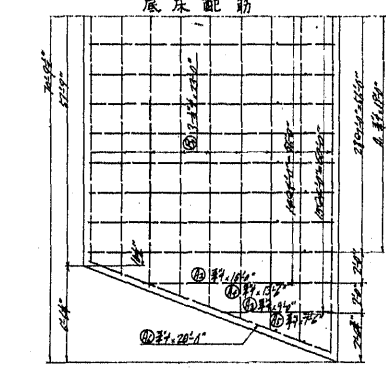
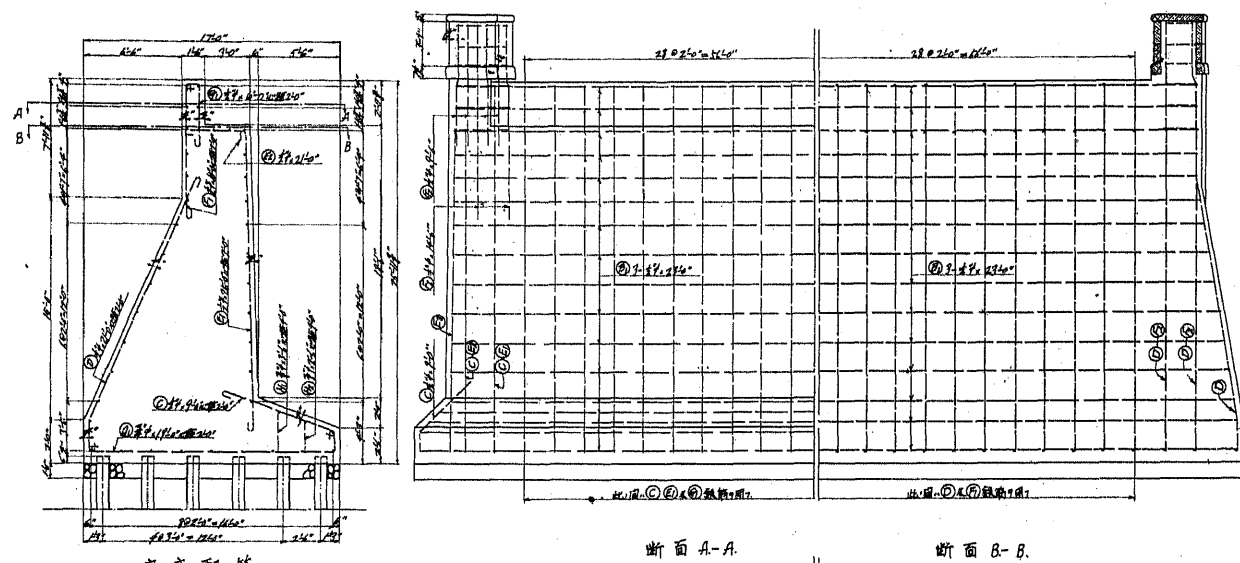


橋台支脚上ノ寸法			橋脚支脚上ノ寸法		
支脚	(L-2)	(L-2) 支脚	(L-2)	(L-2)	(L-2) 支脚
支脚	0	73.44	0	41.0	32.64
支脚	1.00	72.44	0.2344-11	40.76	32.40
支脚	2.00	71.44	0.4688-22	40.52	32.16
支脚	3.00	70.44	0.7032-33	40.28	31.92
支脚	4.00	69.44	0.9376-44	40.04	31.68
支脚	5.00	68.44	1.1720-55	39.80	31.44
支脚	6.00	67.44	1.4064-66	39.56	31.20
支脚	7.00	66.44	1.6408-77	39.32	30.96
支脚	8.00	65.44	1.8752-88	39.08	30.72
支脚	9.00	64.44	2.1096-99	38.84	30.48
支脚	10.00	63.44	2.3440-110	38.60	30.24

柳島橋  
橋長 143<sup>m</sup>-97<sup>cm</sup> 橋幅 54<sup>m</sup>-0<sup>cm</sup>  
斜角 69度  
中央吊桁附鋼板突桁  
中央支間 57<sup>m</sup>-0<sup>cm</sup> 側支間 41<sup>m</sup>-0<sup>cm</sup>  
中央吊桁間 34<sup>m</sup>-6<sup>cm</sup>  
突桁間 11<sup>m</sup>-3<sup>cm</sup>  
側桁間 41<sup>m</sup>-0<sup>cm</sup>  
一般圖  
柳島橋全九枚、内第一



橋台一基分材料表

種類	数量	断面	長さ	重量(t)	摘要
A1	29	φ4	13.0		
A2	1		13.0		
A3	1		9.0		
A4	1		13.5		
A5	1		7.5		
A6	2		20.0		
B1	126	φ4	23.0		
B2	2		12.0		
B3	2		10.0		
B4	2		8.0		
B5	2		6.0		
B6	2		5.5		
C	33		2.0		
D	33		21.0		
E1	30		15.0		
E2	1		11.0		
E3	4		16.0		
E4	2		20.0		
E5	2		10.5		
F1	29		10.0		
F2	4		14.5		
F3	29		6.0		
F4	8		9.5		
H1	17	φ4	3.5		
H2	18		2.5		
H3	12		14.0		
				4.795	2713
断面	39	1φ	12.0	1.254	断面図参照

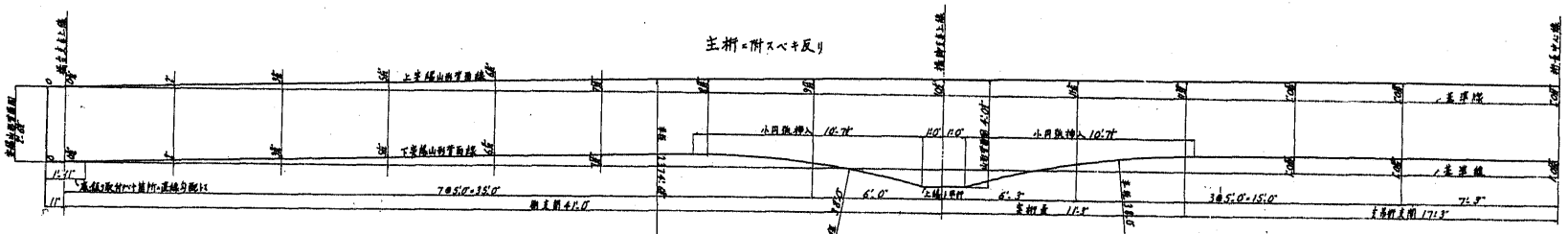
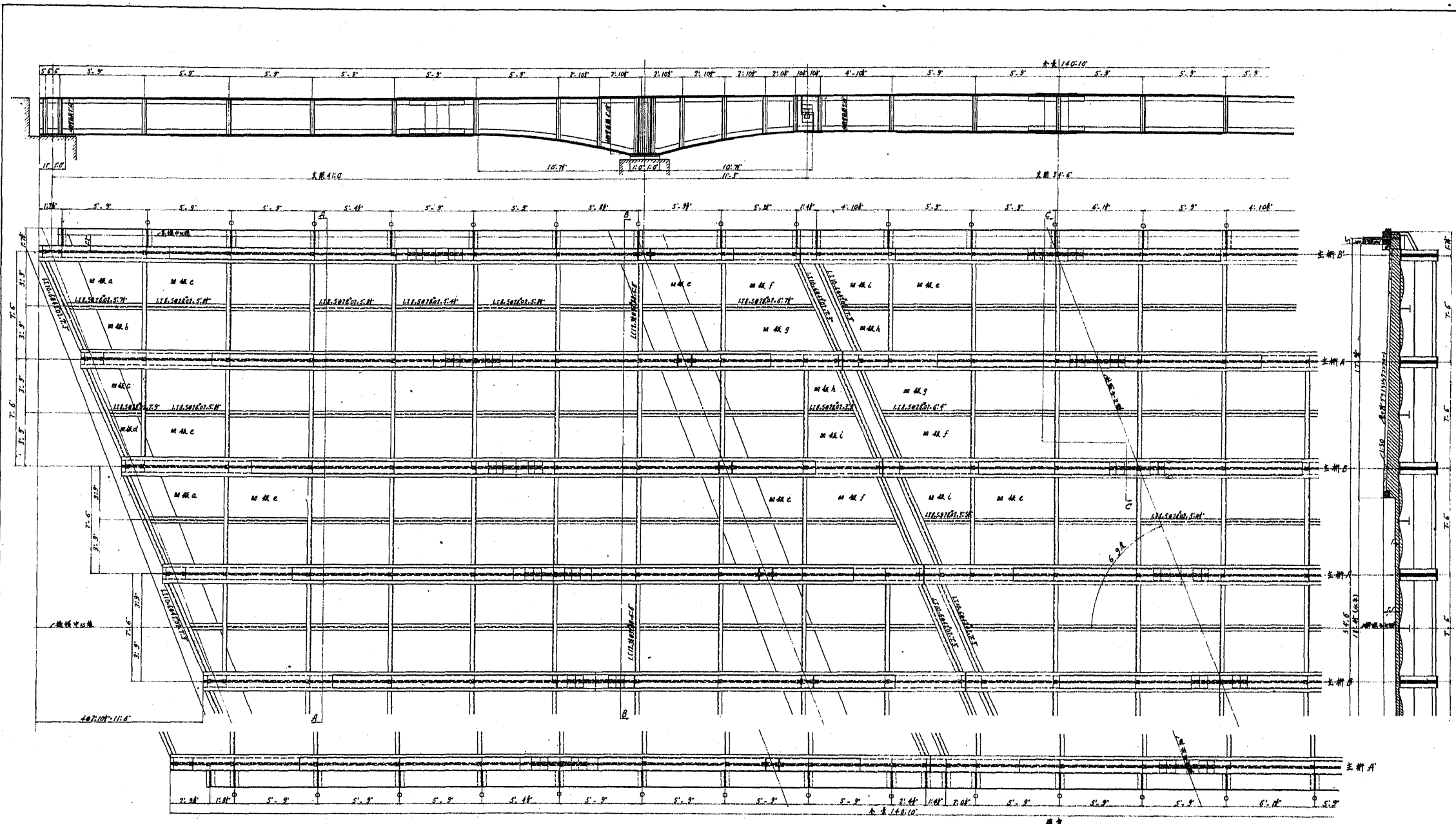
摘要 外-2 凡種高橋 残材使用

橋脚二基分材料表

種類	数量	断面	長さ	重量(t)	摘要
a1	164	φ4	13.0		
a2	64		16.0		
b	64	φ4	22.0		
c	48	φ4	24.5		
d	60		25.5		
e	190		17.5		
f	54	φ4	24.5		
g	108	φ4	15.0		
h	36		14.0		
i	40		9.5		
j1	128		3.0		
j2	128		4.0		
k	36		4.5		
				34.535	157413

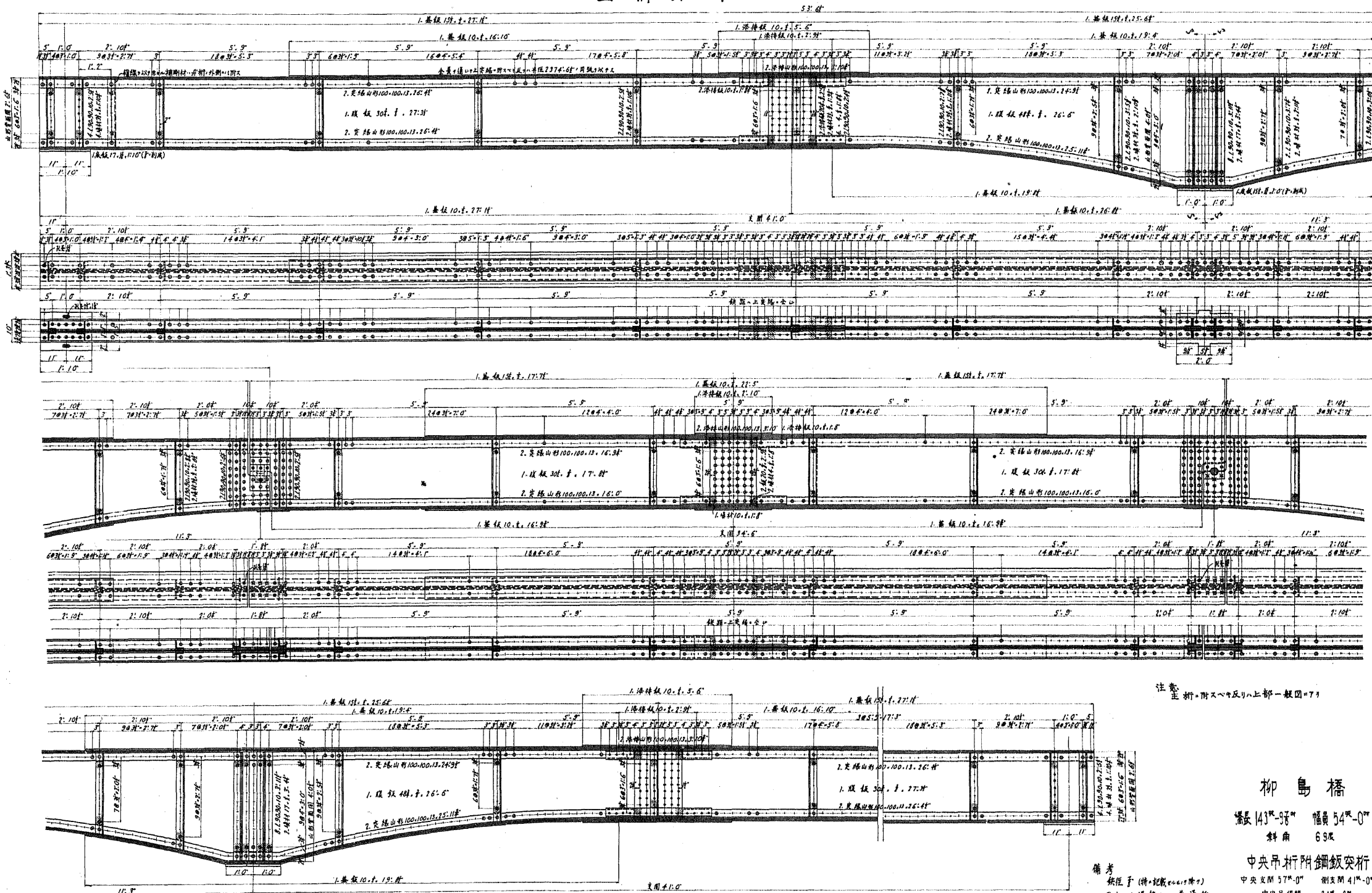
注意  
材質は凡種高橋一般用鉄筋に代用

柳島橋  
橋長 143<sup>m</sup>-58<sup>m</sup> 幅員 54<sup>m</sup>-0<sup>m</sup>  
斜角 69度  
中央吊桁附鋼板突桁  
中央支間 57<sup>m</sup>-0<sup>m</sup> 側支間 41<sup>m</sup>-0<sup>m</sup>  
中央吊桁間 34<sup>m</sup>-5<sup>m</sup>  
突桁間 11<sup>m</sup>-3<sup>m</sup>  
側鋼桁間 41<sup>m</sup>-0<sup>m</sup>  
下部構造  
柳島橋全九柱、内第二



柳島橋  
 橋長 143'-9 3/4" 幅員 54'-0"  
 斜角 69度  
 中央吊桁附鋼板突桁  
 中央支間 57'-0" 側支間 41'-0"  
 中央吊桁間 34'-6"  
 突桁間 11'-3"  
 側吊桁間 41'-0"  
 上部構造一般圖  
 柳島橋全九枚の内第三

# 主桁 A

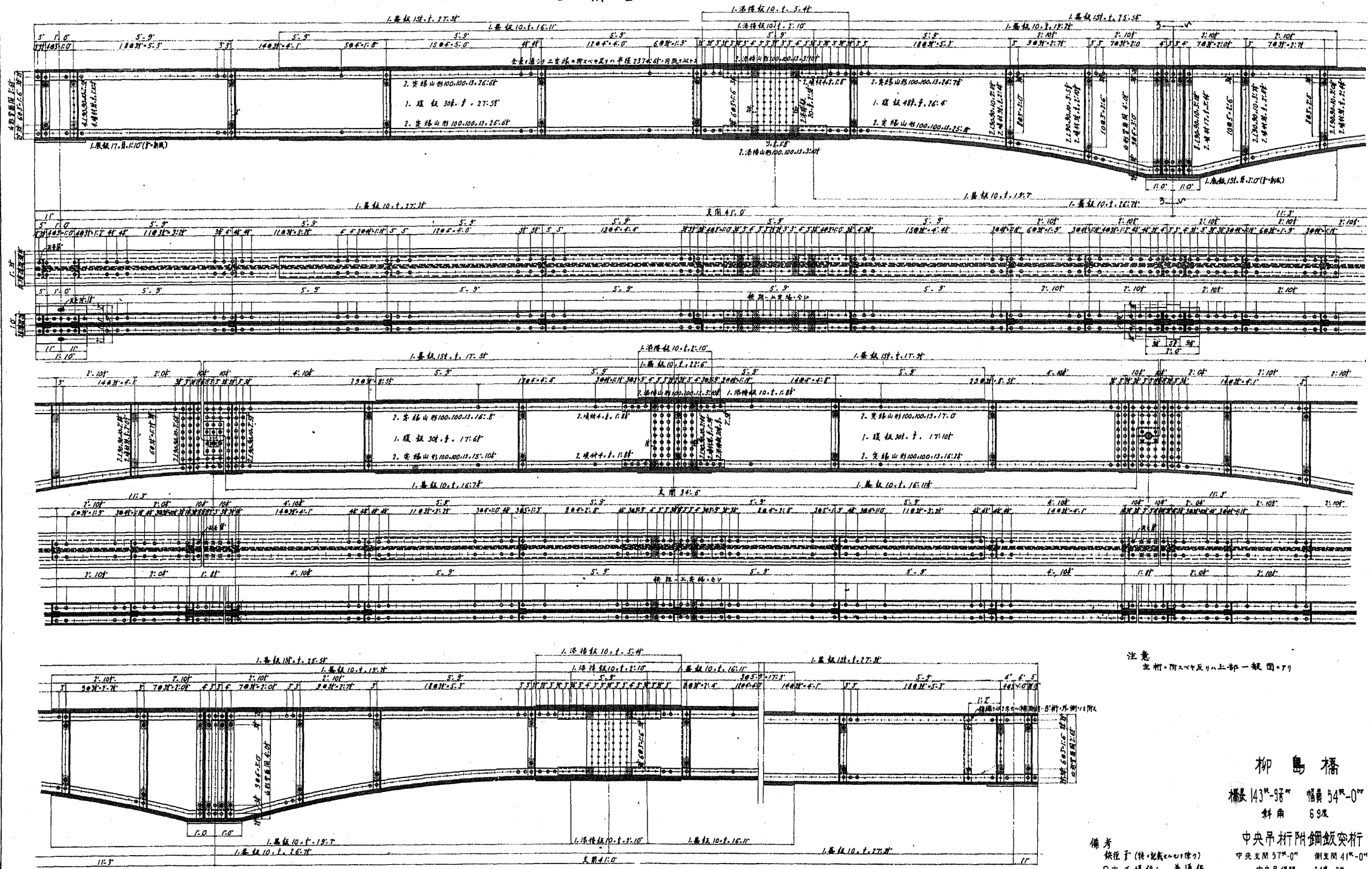


注意 桁・附スベレ反リ上部一観圖=79

**柳島橋**  
 長さ 143<sup>m</sup>-98<sup>m</sup> 幅員 54<sup>m</sup>-0<sup>m</sup>  
 斜角 69度  
 中央吊桁附鋼板突桁  
 中央支間 57<sup>m</sup>-0<sup>m</sup> 側支間 41<sup>m</sup>-0<sup>m</sup>  
 中央吊間 34<sup>m</sup>-6<sup>m</sup>  
 突桁間 11<sup>m</sup>-3<sup>m</sup>  
 側桁間 4<sup>m</sup>-0<sup>m</sup>  
**主桁-A**  
 柳島橋全九枚の内第四

- 備考
- 鉄釘 (特・鉋釘除外)
  - + 工場鉄 / 普通鉄
  - 表側鋼板前均
  - 裏側
  - 両側
  - 現場鉄 / 普通鉄 x 鉄孔
  - x 穴ノ孔 x 穴ノ孔

主桁 B



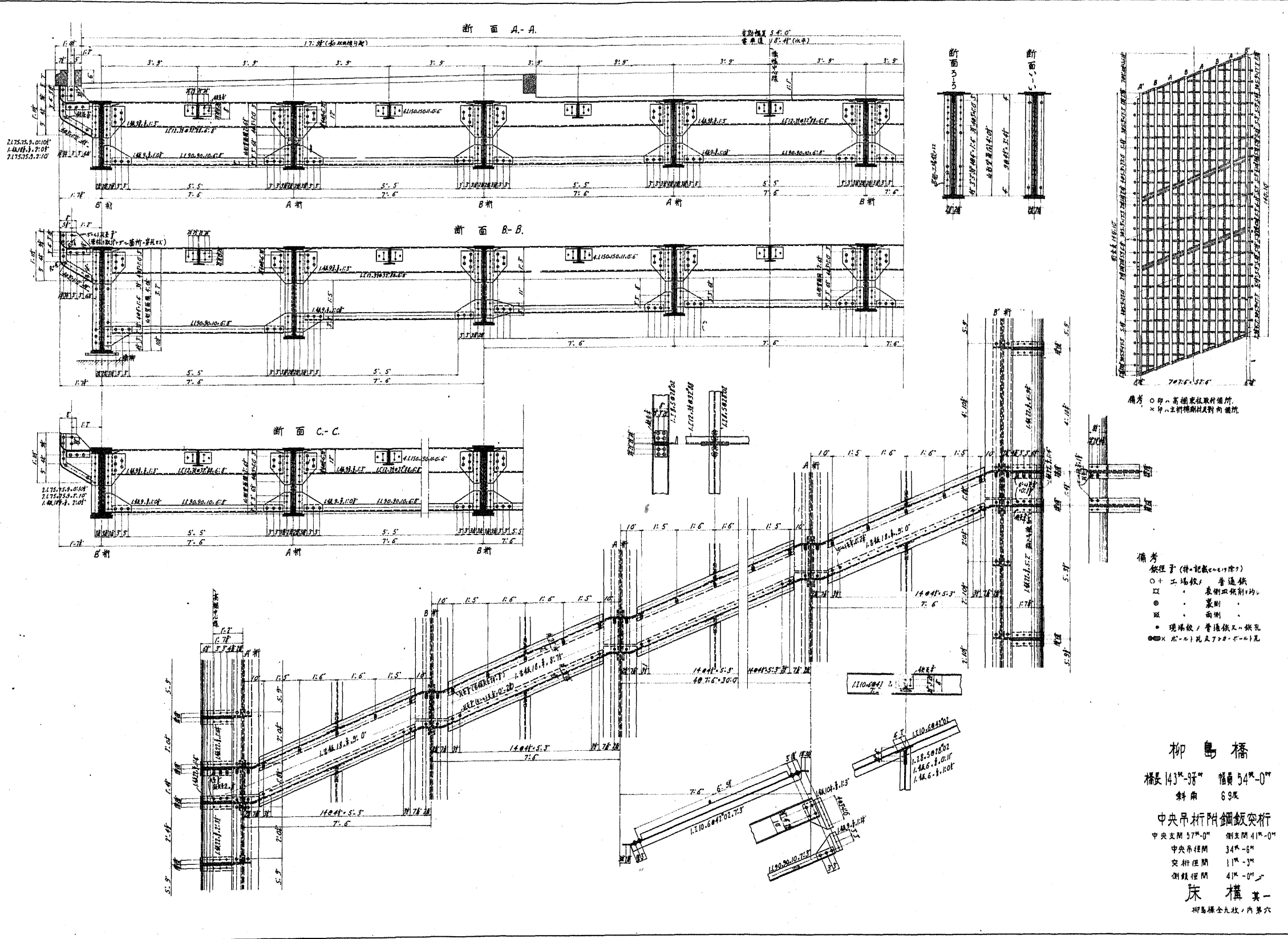
注意  
主桁・桁上・桁下反り上上部一観図アリ

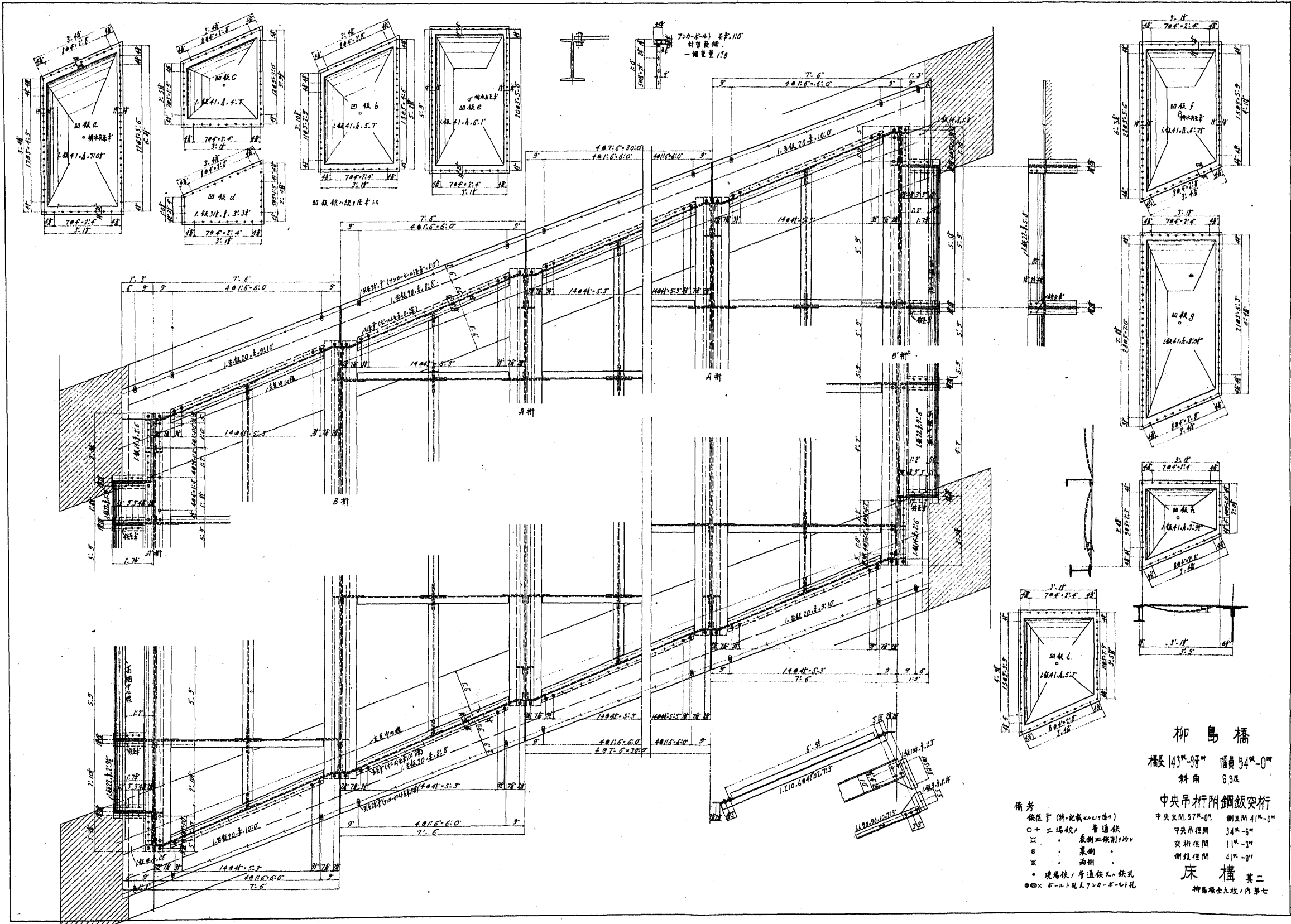
柳島橋

橋長 143<sup>m</sup>-98<sup>cm</sup> 幅員 34<sup>m</sup>-0<sup>cm</sup>  
斜角 69度

中央吊桁附鋼板突桁

- 備考
- 鋼材 (特・製鋼・201降力)
  - 工場製 / 普通鉄
  - 表側凹鉄脚 / 均
  - 裏側
  - × 面側
  - 現場製 / 普通鉄・鉄瓦
  - × ボルト / 瓦瓦 / 鋼板 / 鋼材
- 中央支間 37<sup>m</sup>-0<sup>cm</sup> 側支間 41<sup>m</sup>-0<sup>cm</sup>  
中央吊桁間 34<sup>m</sup>-6<sup>cm</sup>  
突桁間 11<sup>m</sup>-3<sup>cm</sup>  
側桁間 41<sup>m</sup>-0<sup>cm</sup>
- 主桁 - B  
柳島橋全九枚、内第五





柳島橋

橋長 143<sup>m</sup>-98<sup>m</sup> 幅員 54<sup>m</sup>-0<sup>m</sup>  
 斜角 63度

中央吊桁附鋼板突桁

中央支間 57<sup>m</sup>-0<sup>m</sup> 側支間 41<sup>m</sup>-0<sup>m</sup>  
 中央吊桁間 34<sup>m</sup>-6<sup>m</sup>  
 突桁間 11<sup>m</sup>-3<sup>m</sup>  
 側支間 41<sup>m</sup>-0<sup>m</sup>

床構 其二

柳島橋全九枚、内第七

- 備考
- + 鋼板 (附-此載+0.15倍)
  - + 工 鋼 普通鉄
  - 表側工鉄脚1/2
  - 裏側
  - × 両側
  - 現場鉄 / 普通鉄又、鉄瓦
  - × 5-10ト孔又70-80ト孔





