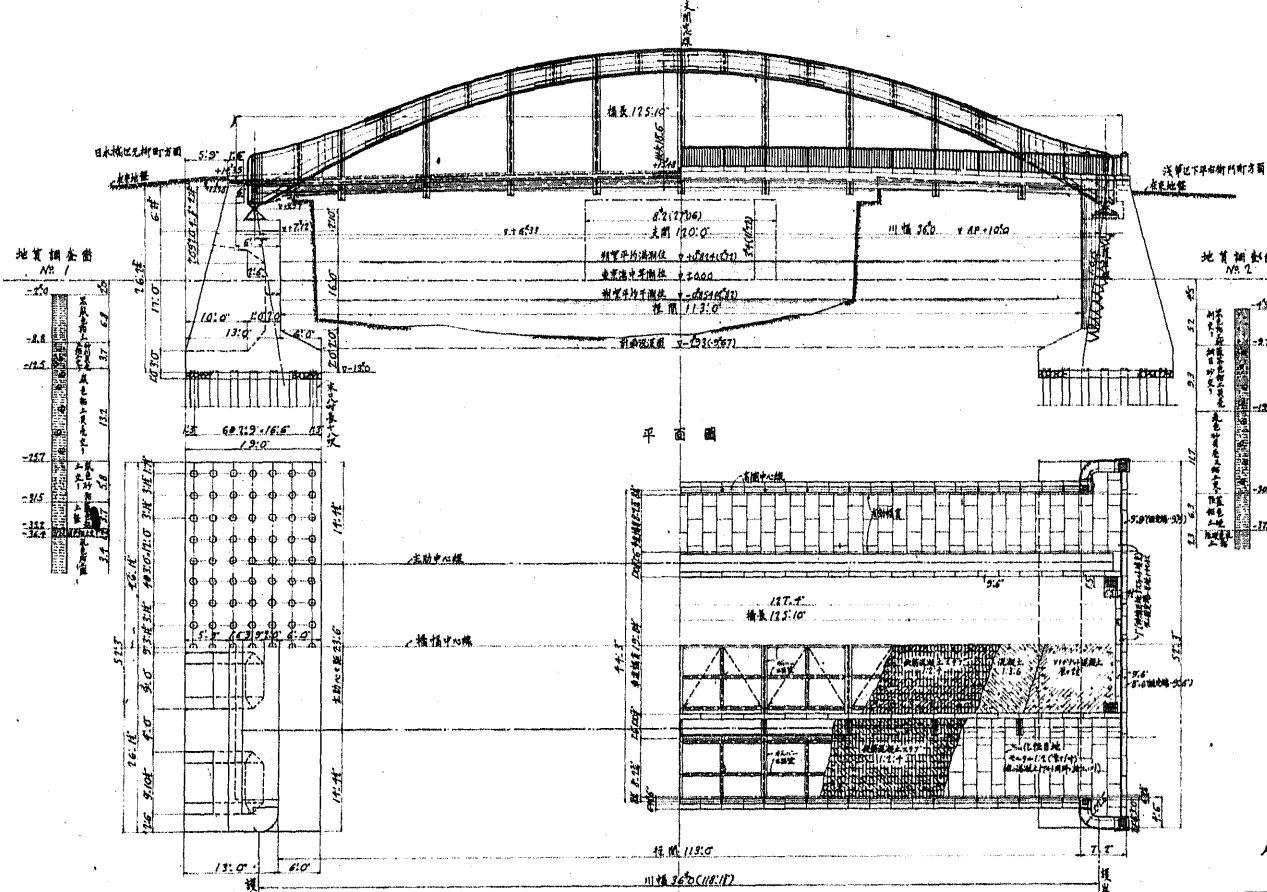
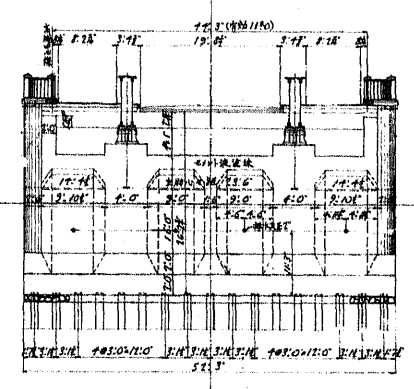


側断面圖 側面圖

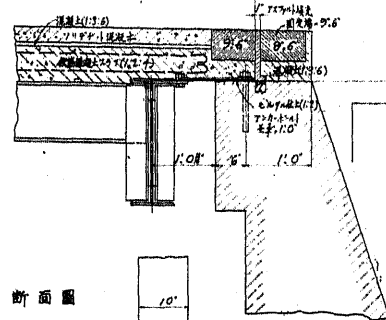


正面圖



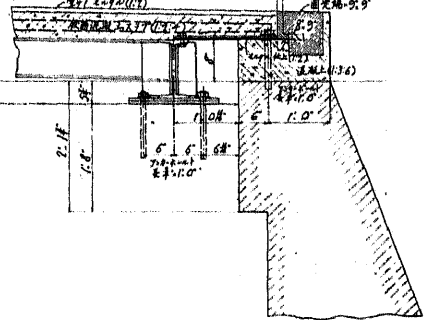
車道部可動端詳細圖

橋長 125.10'

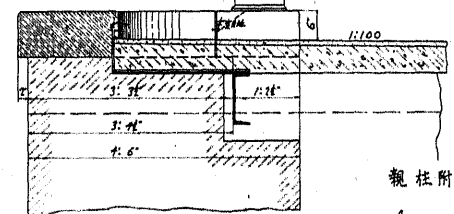


歩道部可動端詳細圖

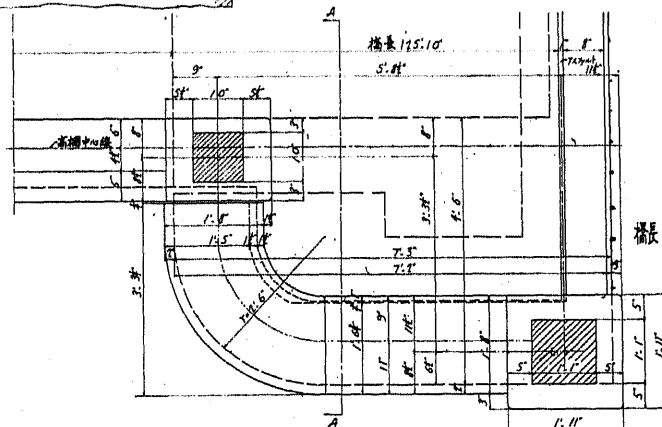
橋長 125.10'



A-A 断面圖

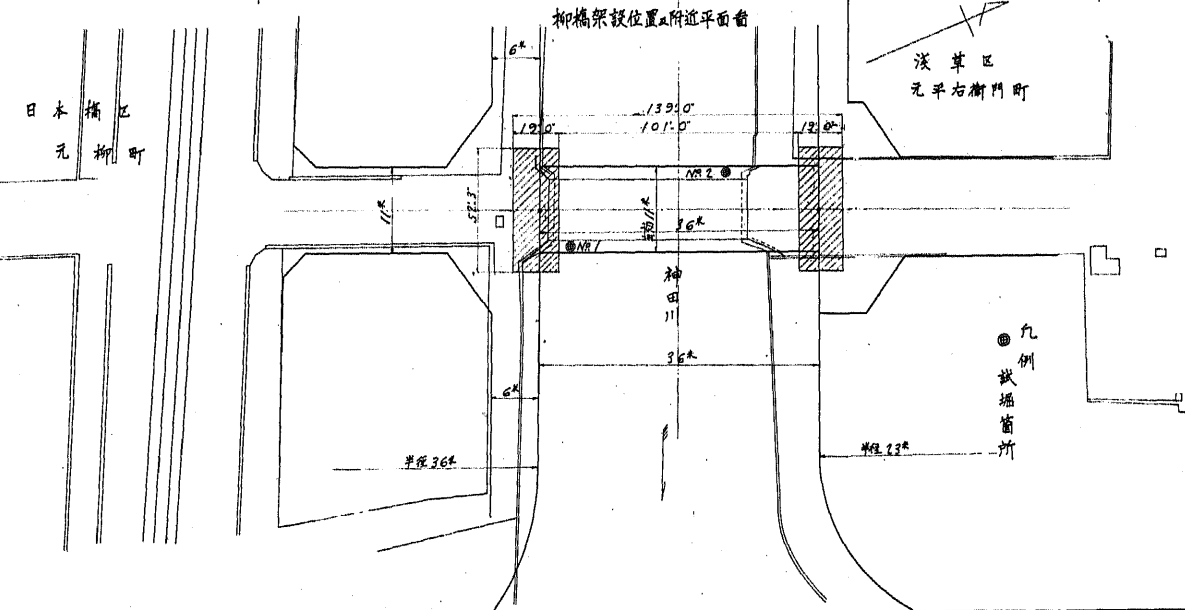


親柱附近詳細圖



鐵筋曲方及挿合長

鐵筋規格	挿合長	兩端曲方
予	2'-0"	1'-0"
弁	1'-10"	0'-5"



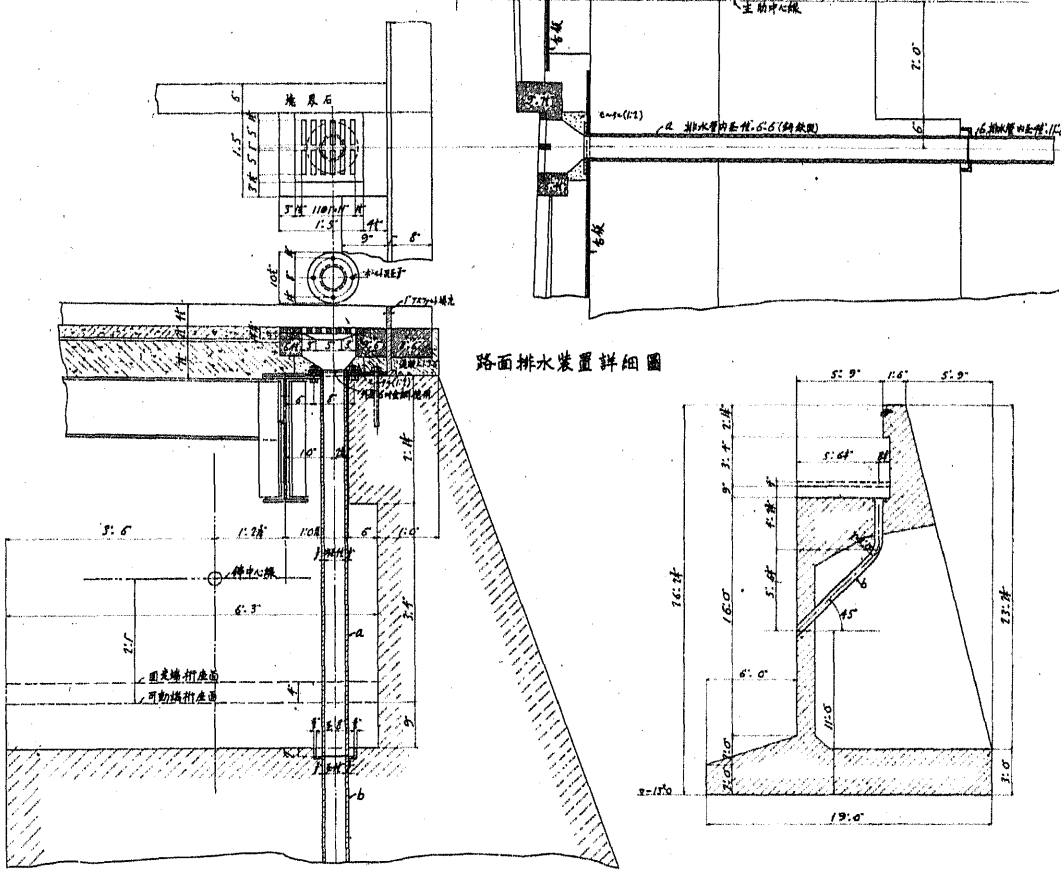
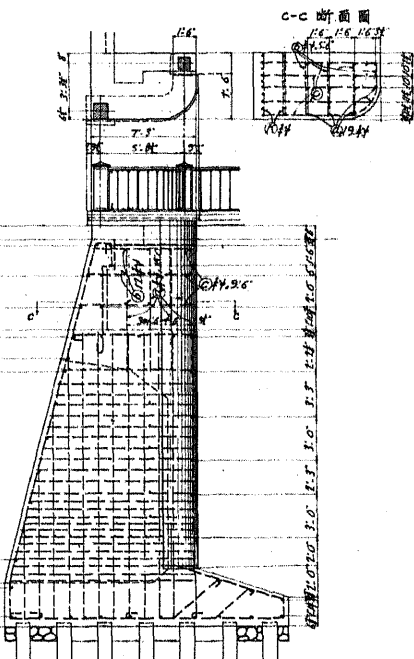
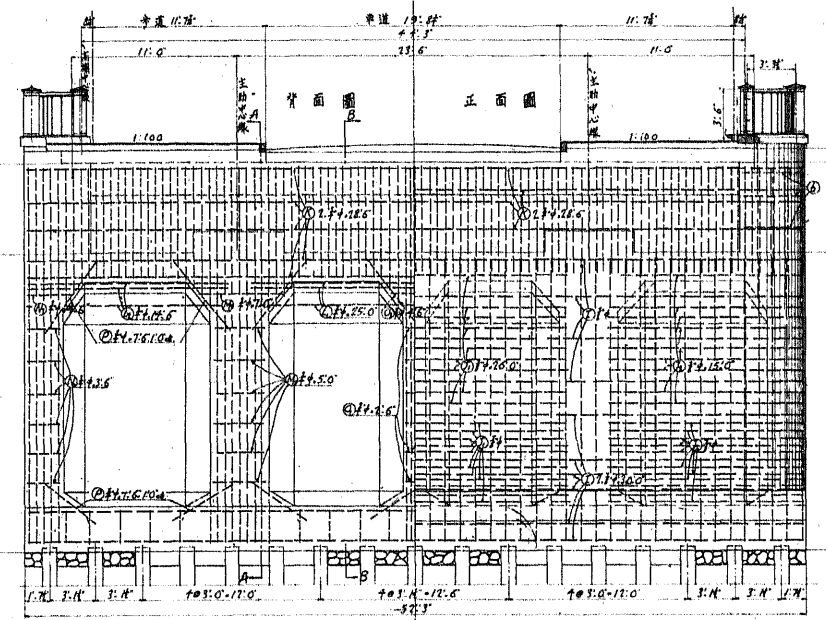
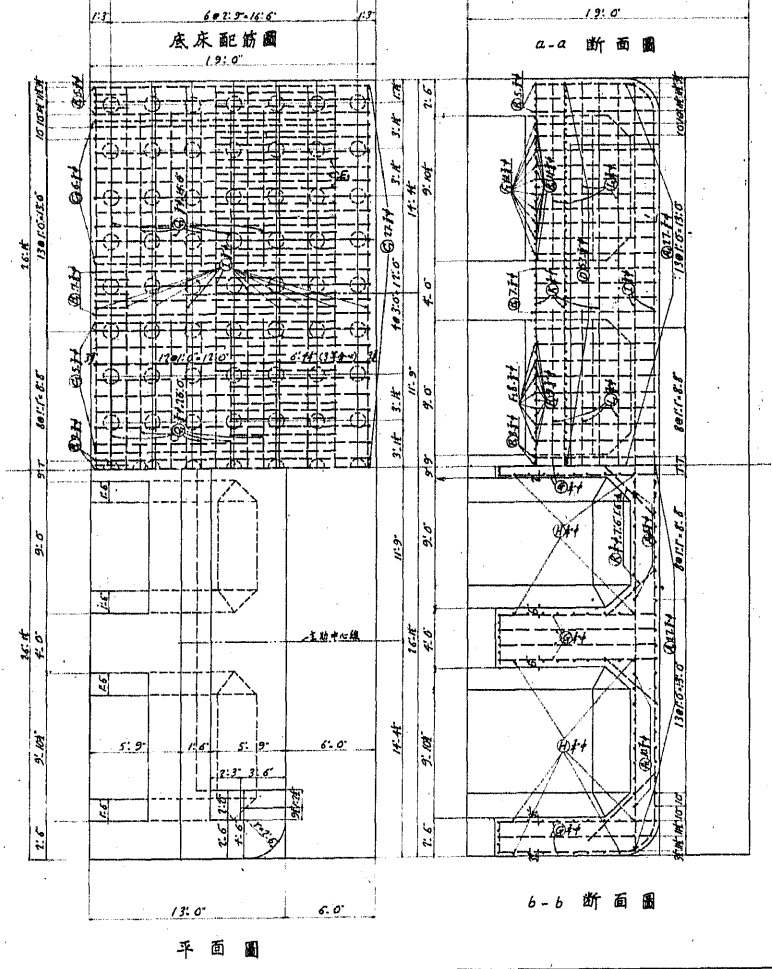
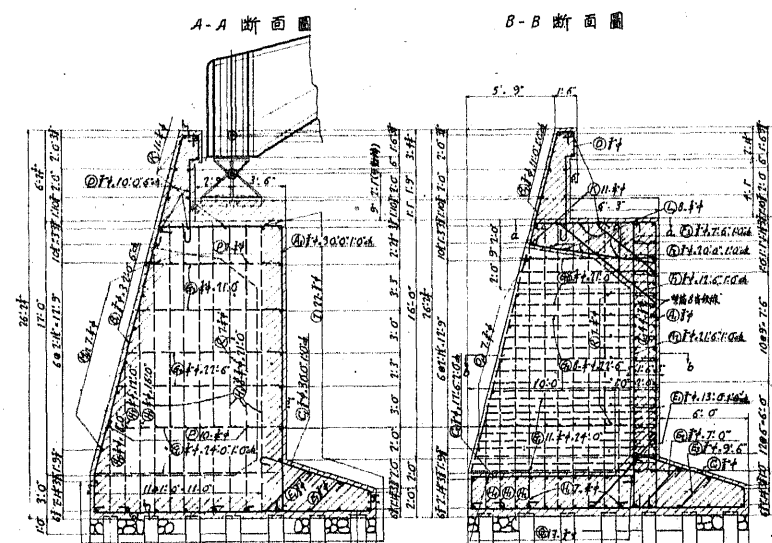
柳橋

橋長 125'-10" 幅員 42'-10" 有効幅員 36'-11" (11m)

鋼鉄繫拱
支間 120'-0" 拱矢 18'-6"

一般圖

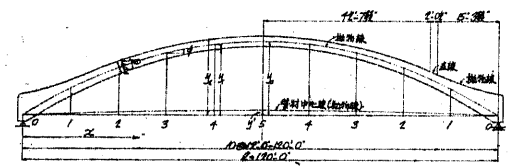
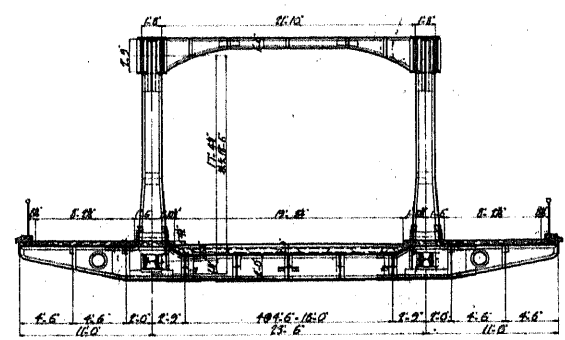
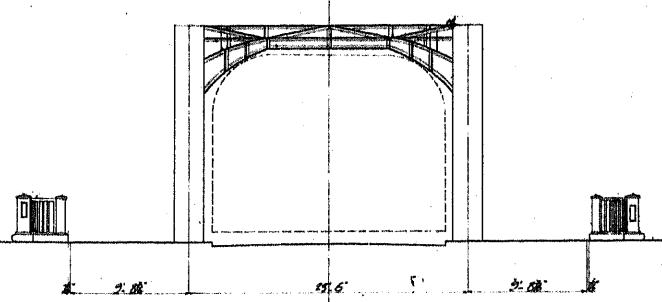
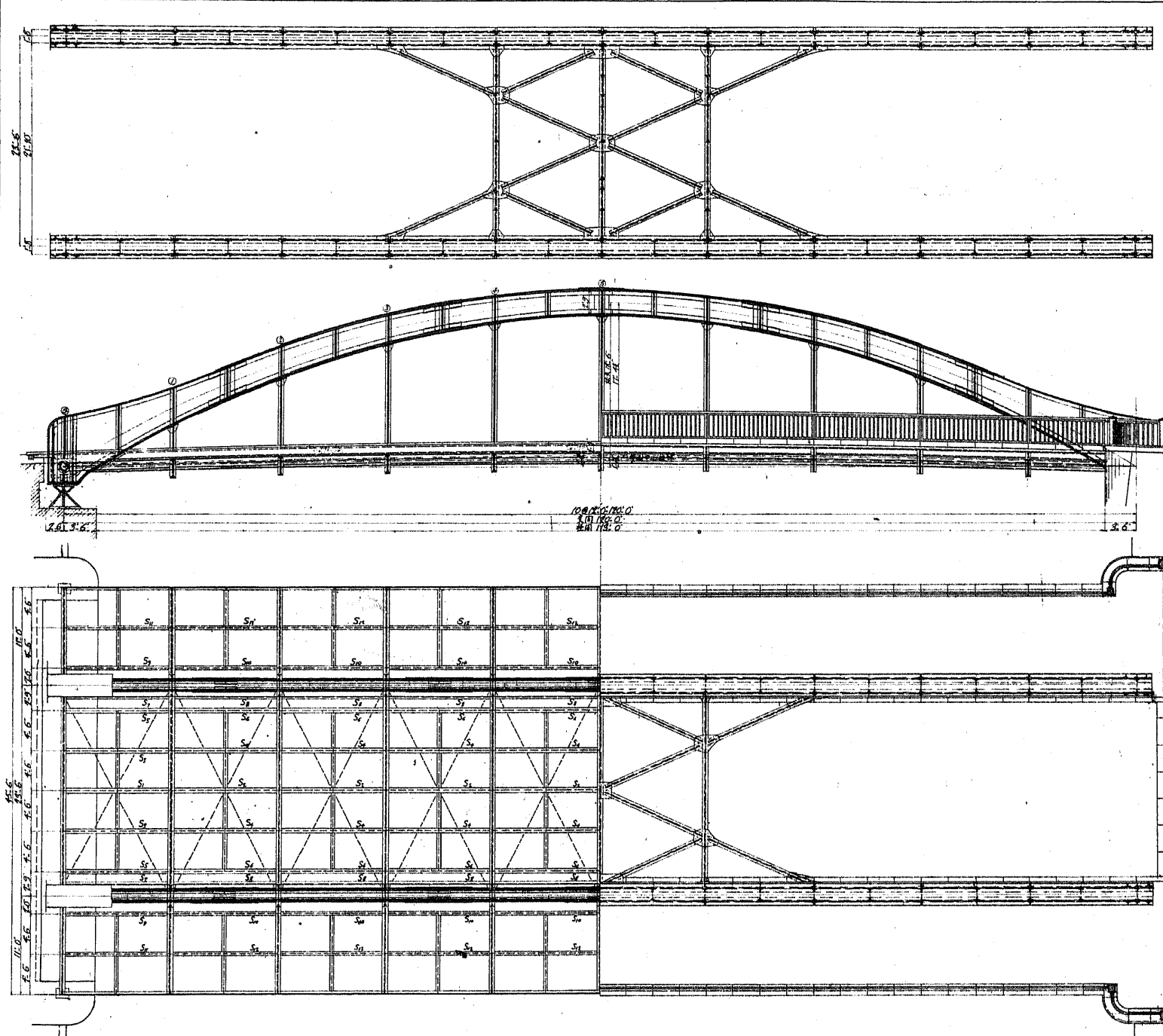
柳橋全十一枚の内第一



材料表 (續前表)

材料名稱	單位	數量	備註
1
2
3
4
5
6
7
8
9
10
11
12
13
14
15
16
17
18
19
20
21
22
23
24
25
26
27
28
29
30
31
32
33
34
35
36
37
38
39
40
41
42
43
44
45
46
47
48
49
50
51
52
53
54
55
56
57
58
59
60
61
62
63
64
65
66
67
68
69
70
71
72
73
74
75
76
77
78
79
80
81
82
83
84
85
86
87
88
89
90
91
92
93
94
95
96
97
98
99
100

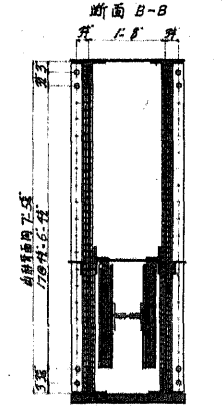
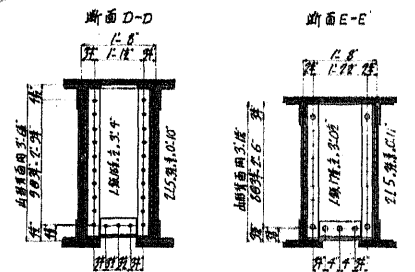
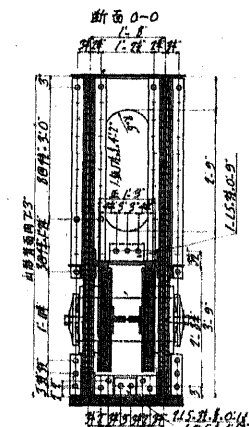
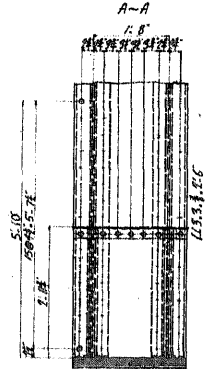
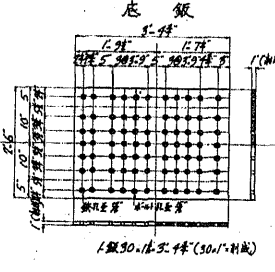
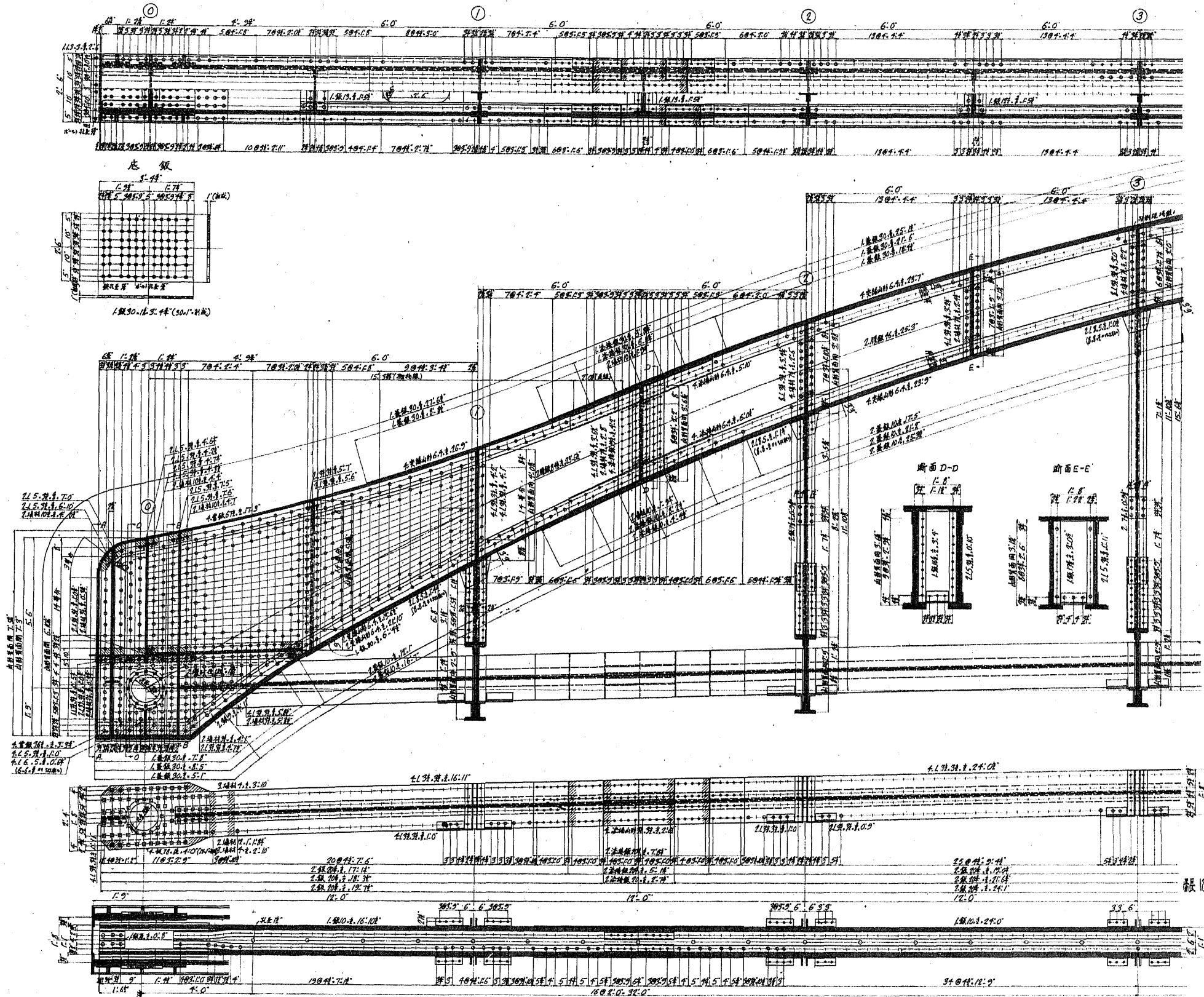
柳橋
 橋長 125'-10" 橋寬 42'-10" 有效橋寬 36'-16" (11.1m)
 鋼鈹繫拱
 支間 120'-0" 拱矢 18'-6"
 橋臺構造圖
 柳橋全一投內第二



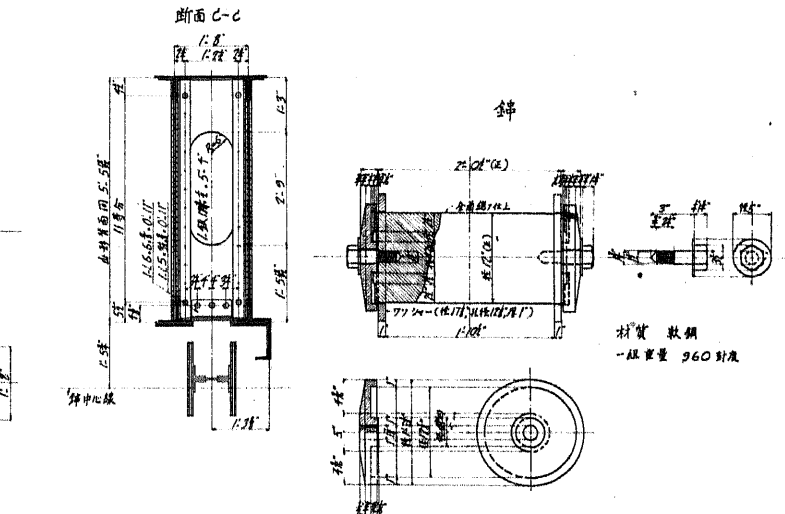
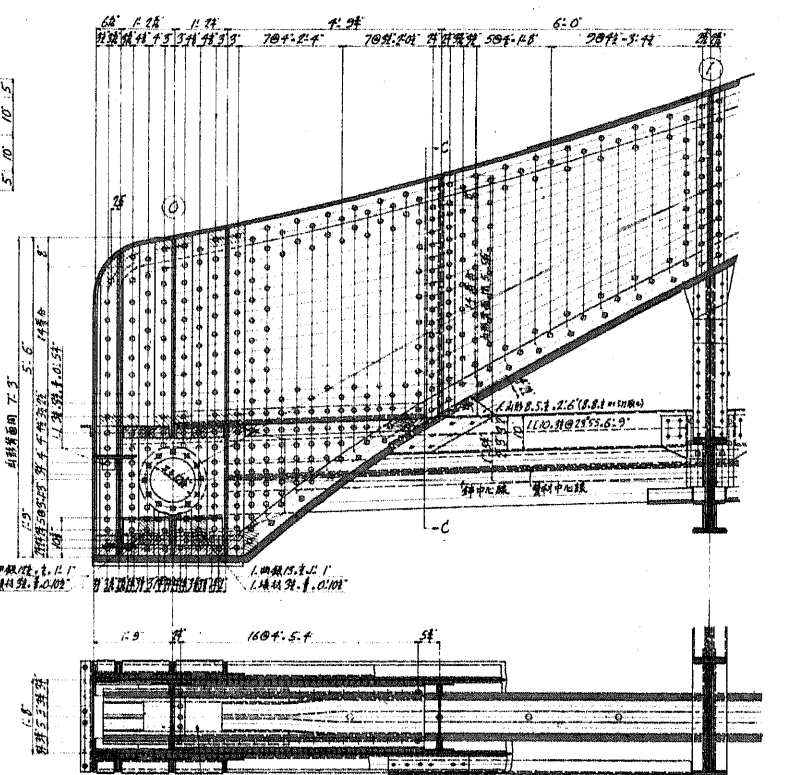
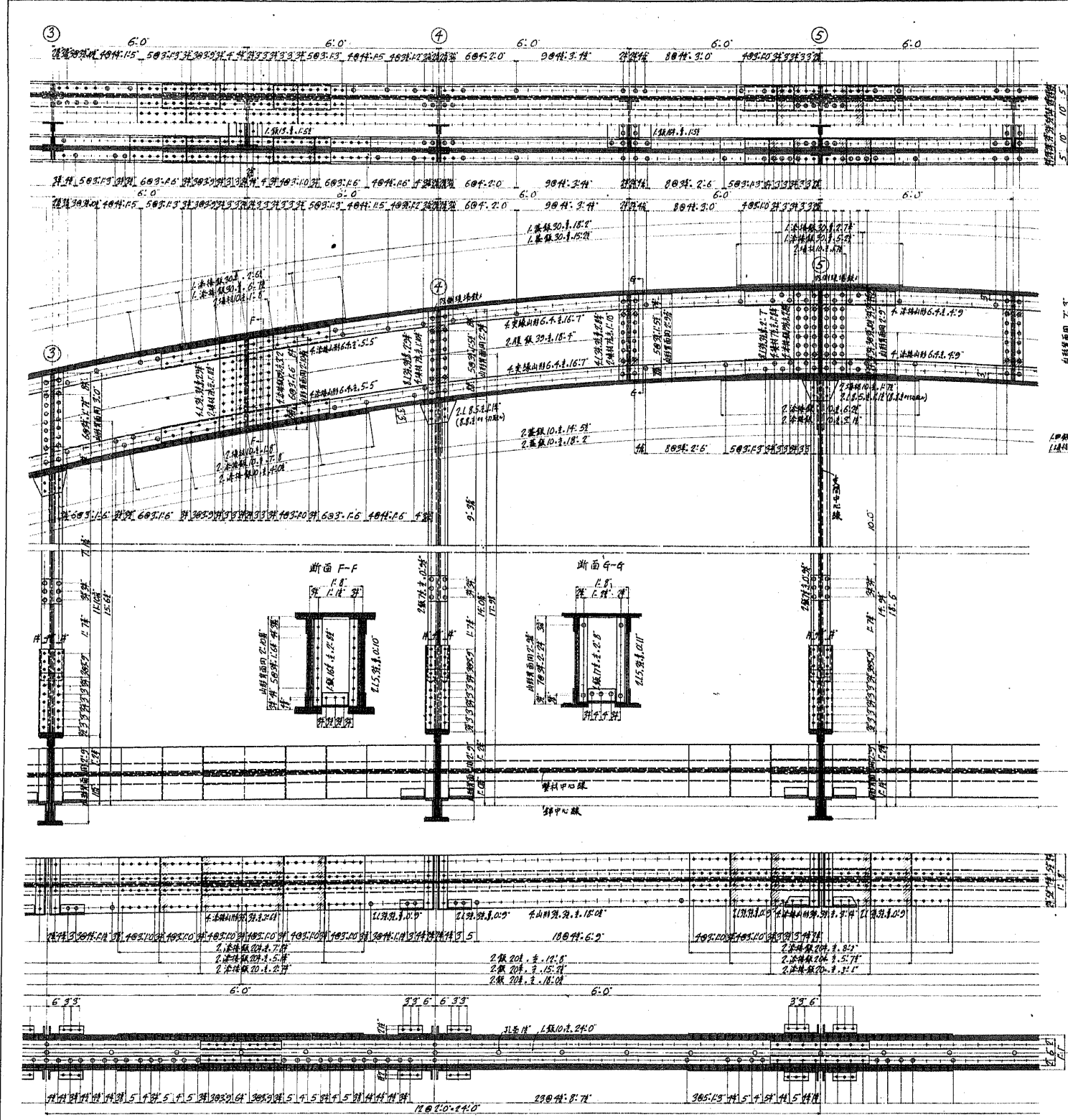
拱肋寸法及繫材反り

格尺	0	1	2	3	4	5
上	0	12.0	24.0	36.0	48.0	60.0
中	0	6.0	11.0	15.0	17.0	18.0
下	0	4.0	10.0	14.0	16.0	17.0
上	0	8.0	13.0	17.0	19.0	20.0
拱肋反り	1.0	1.0	1.0	1.0	1.0	1.0
上	0	1.0	1.0	1.0	1.0	1.0
下	0	1.0	1.0	1.0	1.0	1.0
上	0	2.0	2.0	2.0	2.0	2.0
下	0	2.0	2.0	2.0	2.0	2.0
上	0	2.0	2.0	2.0	2.0	2.0
下	0	2.0	2.0	2.0	2.0	2.0

柳 橋
 橋長 123'-10" 幅員 42'-10 1/2" 有効幅員 36'-11 1/2" (11")
 鋼 鉄 繫 拱
 支間 120'-0" 拱矢 18'-6"
 上部構造一般圖
 柳橋全十一枚の内第三

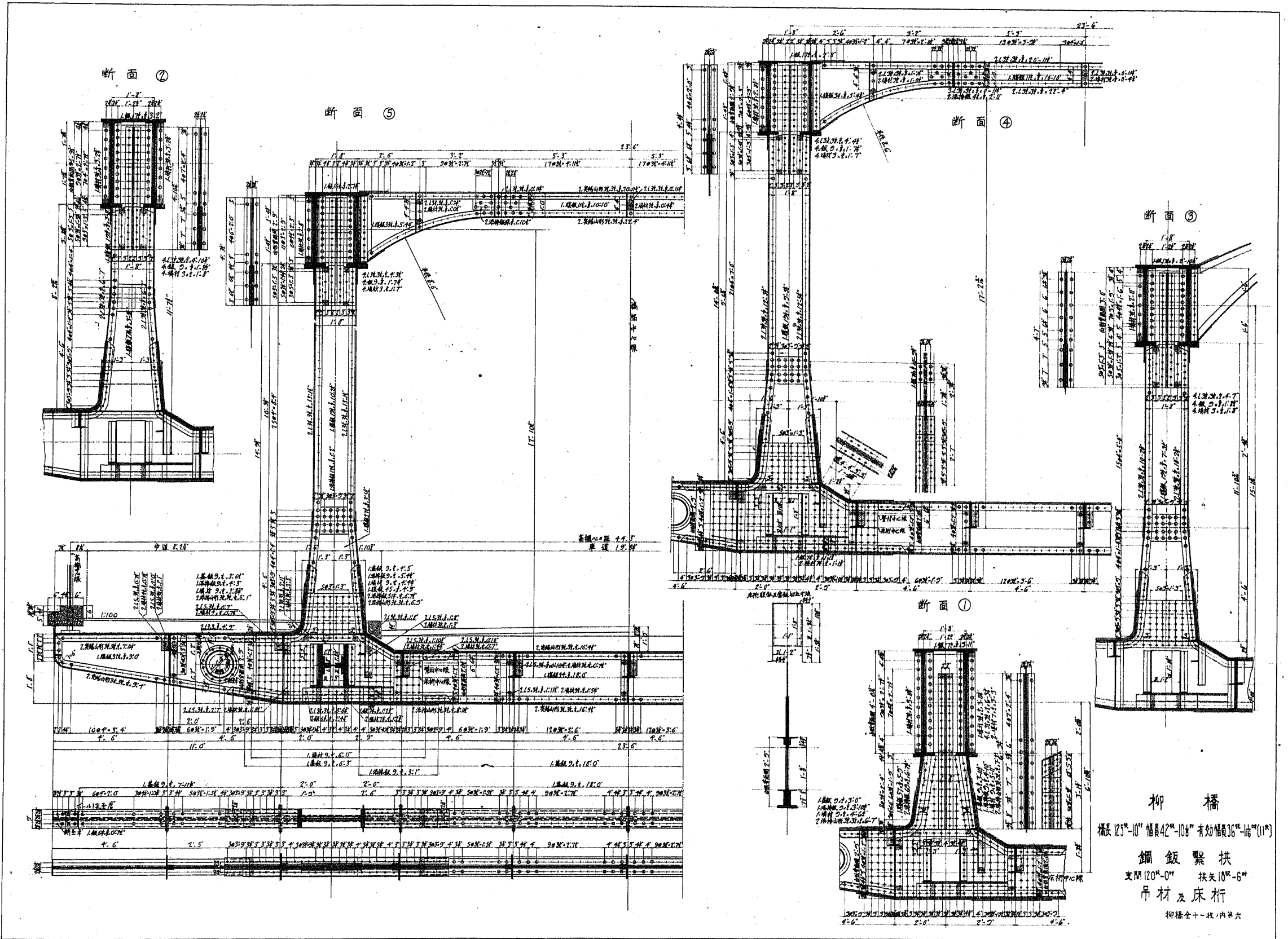


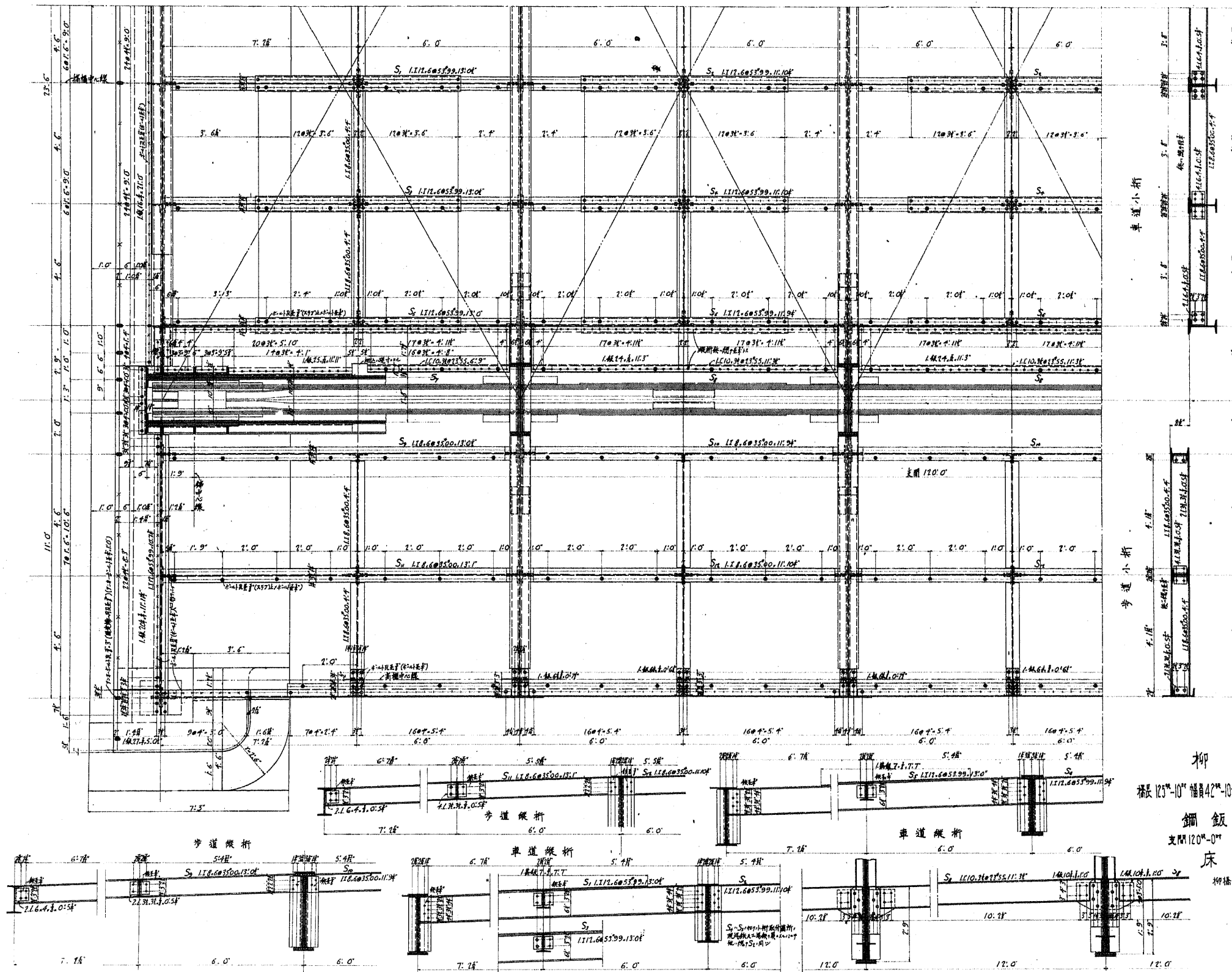
柳橋
橋長12.5-10" 幅員42"-108" 有効幅員36"-168" (1.1°)
鋼板繫拱
支間120"-0" 拱矢18"-6"
拱肋及繫材共一
柳橋全十一枚 內第四

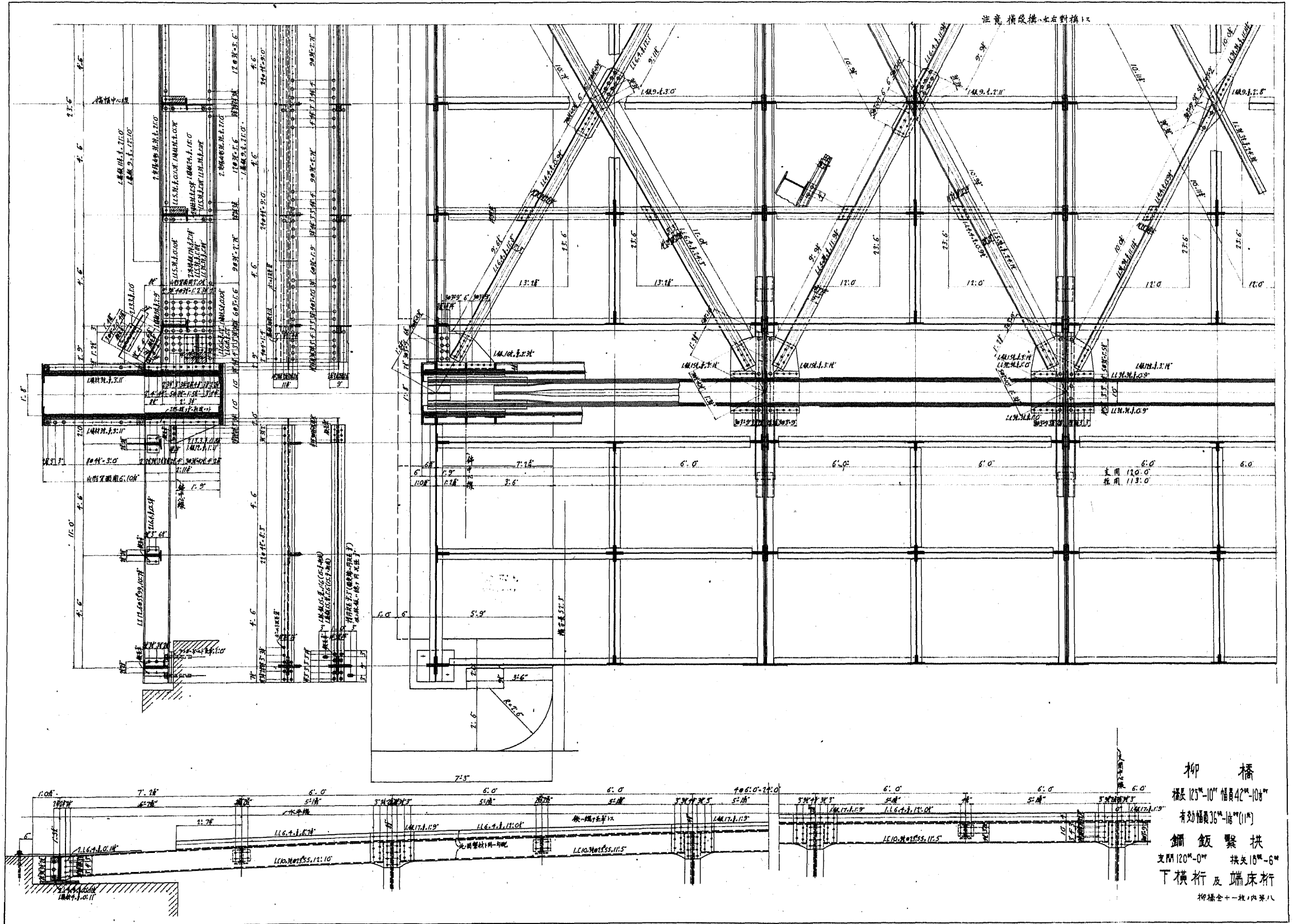


符号	意义
□	工角钢 普通钢
○	钢板 普通钢
●	圆钢 普通钢
○	圆钢 高强度
○	圆钢 普通钢
○	圆钢 普通钢
○	圆钢 普通钢
○	圆钢 普通钢
○	圆钢 普通钢
○	圆钢 普通钢
○	圆钢 普通钢
○	圆钢 普通钢
○	圆钢 普通钢

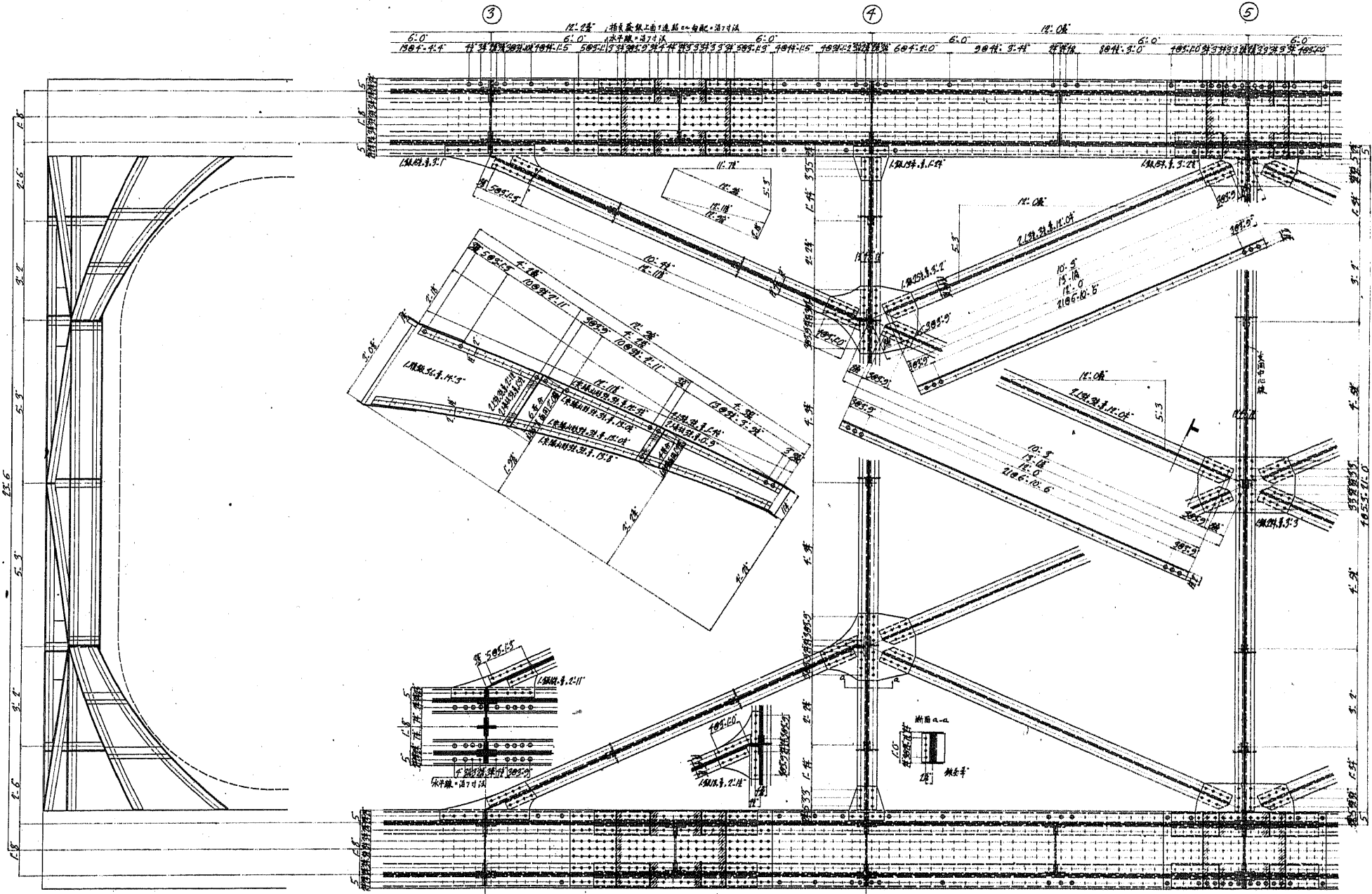
柳 橋
 橋長 123'-10" 幅員 42'-10" 有効幅員 36'-6" (11")
 鋼 鉄 繫 拱
 支間 120'-0" 拱矢 18'-6"
 拱 肋 及 繫 材 其 二
 柳 橋 全 十 一 枚 內 五





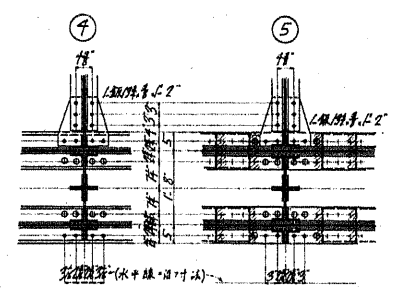


柳橋
 橋長 123'-10" 橋寬 42'-10"
 有效橋寬 36'-10" (11.18)
 鋼板繫拱
 支間 120'-0" 拱矢 18'-6"
 下橫桁及端床桁
 柳橋全一投(內第八)

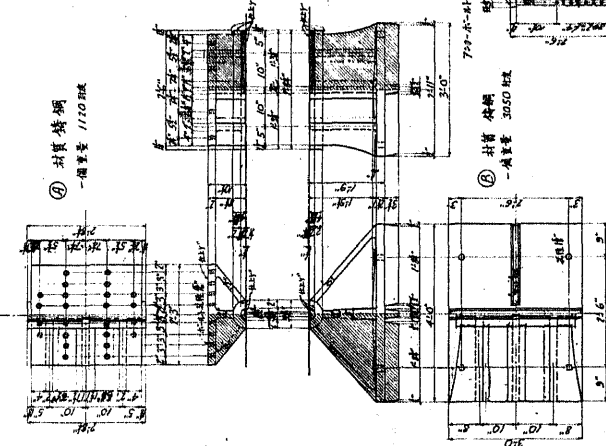
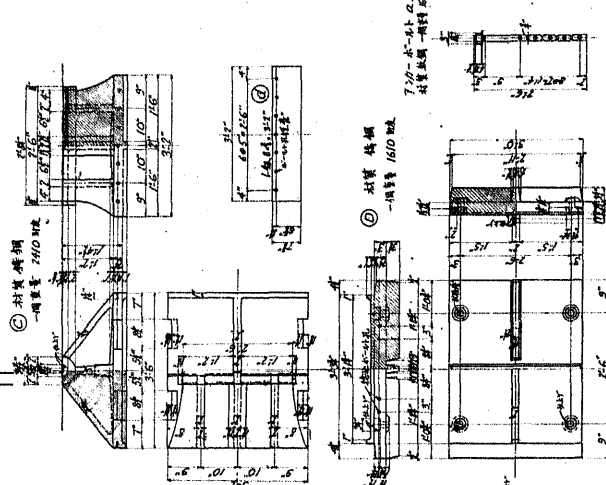
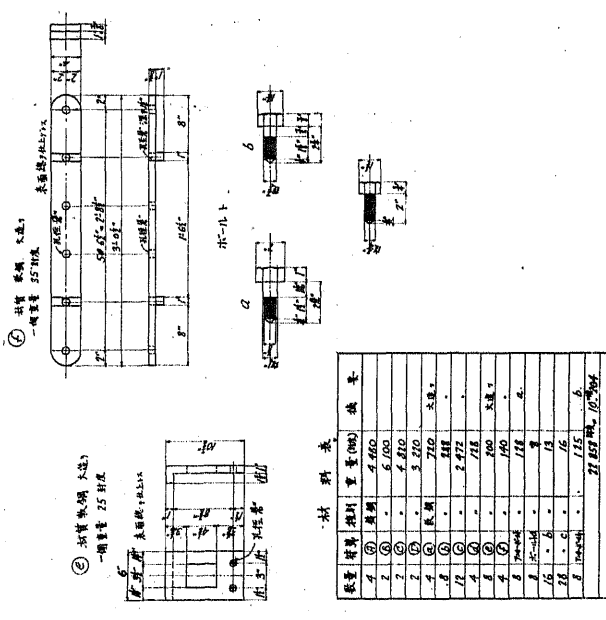
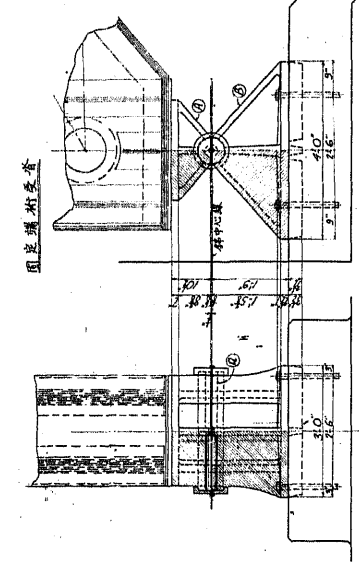
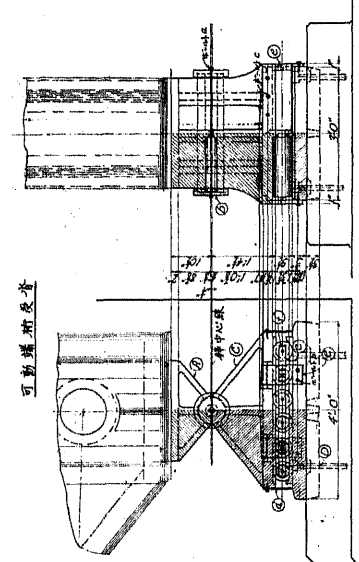
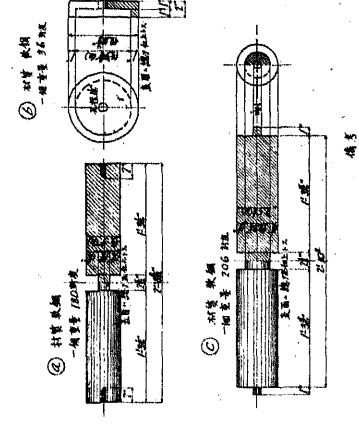


備考

○	二重鉄	普通鉄
□	大形鋼筋(125)	
●	鋼筋	
○	鋼孔	
○	埋込鉄	普通鋼又鋼孔
■	大形鋼筋(125)	
●	鋼筋	
○	鋼孔	
○	ボルト孔及ナット孔	
○	鋼	(鋼・鋼筋・鋼板)



柳橋
 橋長125^m-10^m 幅員42^m-10^m 有効幅員36^m-16^m(11^m)
 鋼鉄緊拱
 支間120^m-0^m 拱矢18^m-6^m
 上構
 柳橋全十一枚(内第九)



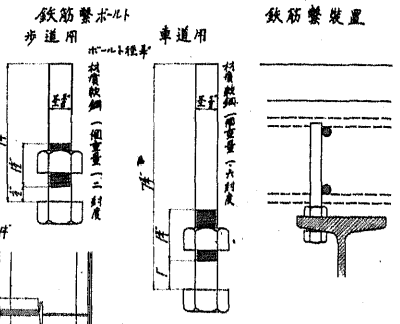
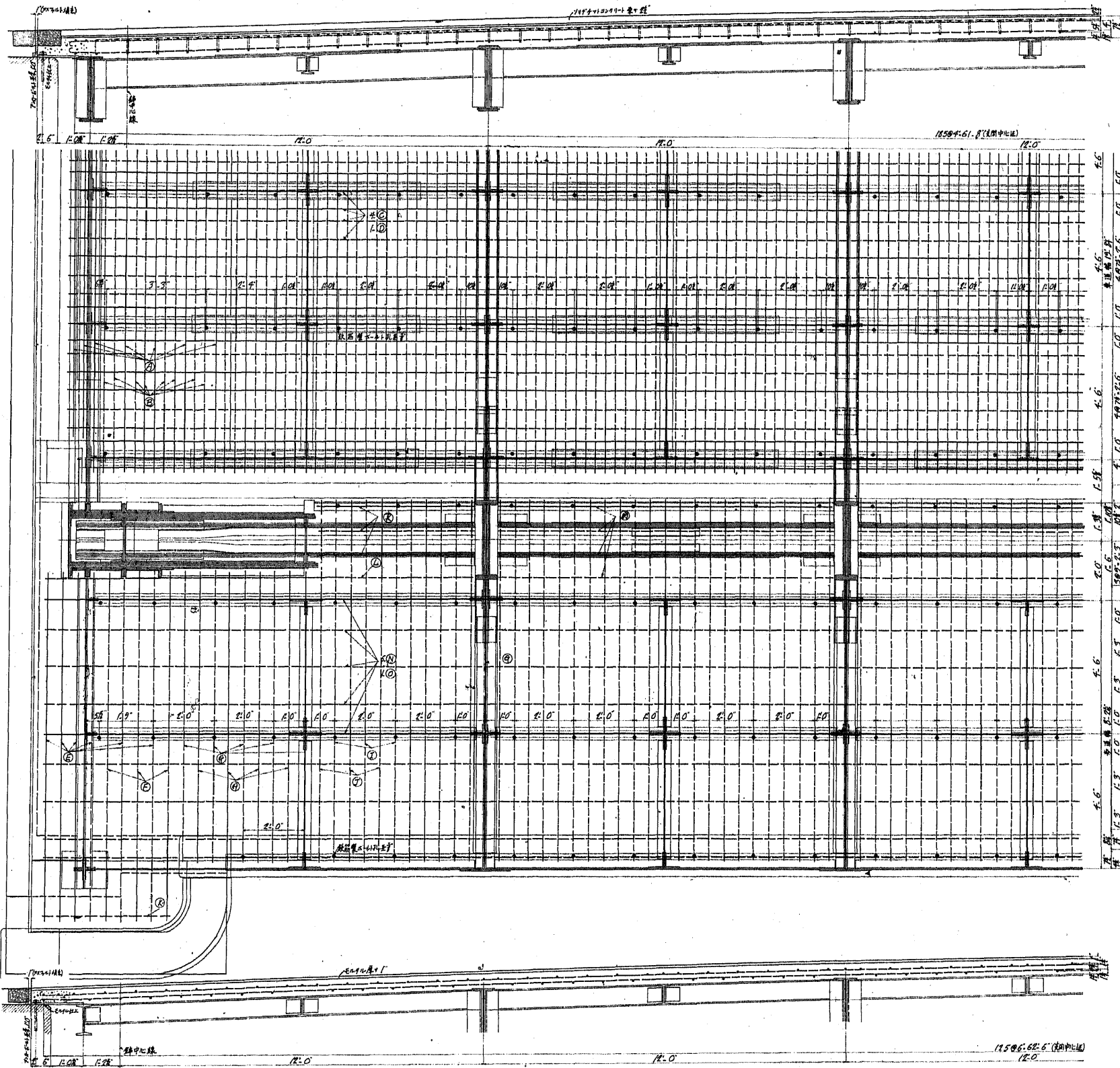
材料表

重量	材料	重量 (噸)	備註
1	① 鋼	4,400	
2	②	6,000	
3	③	6,810	
4	④	5,210	
5	⑤	710	
6	⑥	2,772	
7	⑦	200	
8	⑧	180	
9	⑨	178	
10	⑩	16	
11	⑪	115	
12	⑫	21,870	

材料表

材料	重量 (噸)	備註
鋼	4,400	
鋼	6,000	
鋼	6,810	
鋼	5,210	
鋼	710	
鋼	2,772	
鋼	200	
鋼	180	
鋼	178	
鋼	16	
鋼	115	
鋼	21,870	

柳橋
鋼鐵製橋
桁架及材料表



鉄筋材料表

符號	種類	寸法	重量(kg)	摘要
A	鋼筋	10.5	5,322	車道鋼筋
B	鋼筋	11.5	5,322	車道鋼筋
C	鋼筋	13.0	5,737	鋼筋
D	鋼筋	18.0	864	鋼筋
E	鋼筋	22.5	11,906	鋼筋
F	鋼筋	25.0	13,500	鋼筋
G	鋼筋	28.0	15,111	鋼筋
H	鋼筋	32.0	16,776	鋼筋
I	鋼筋	36.0	18,504	鋼筋
J	鋼筋	40.0	20,280	鋼筋
K	鋼筋	45.0	22,125	鋼筋
L	鋼筋	50.0	24,030	鋼筋
M	鋼筋	55.0	26,000	鋼筋
N	鋼筋	60.0	28,030	鋼筋
O	鋼筋	65.0	30,120	鋼筋
			27,802	
			18,718	

柳 橋
 橋長 123'-10" 橋寬 42'-10" 有效橋寬 36'-16" (11")
 鋼 鋁 繫 拱
 支間 120'-0" 拱矢 16'-8"
 牀 版
 柳橋全十一枚、内第十