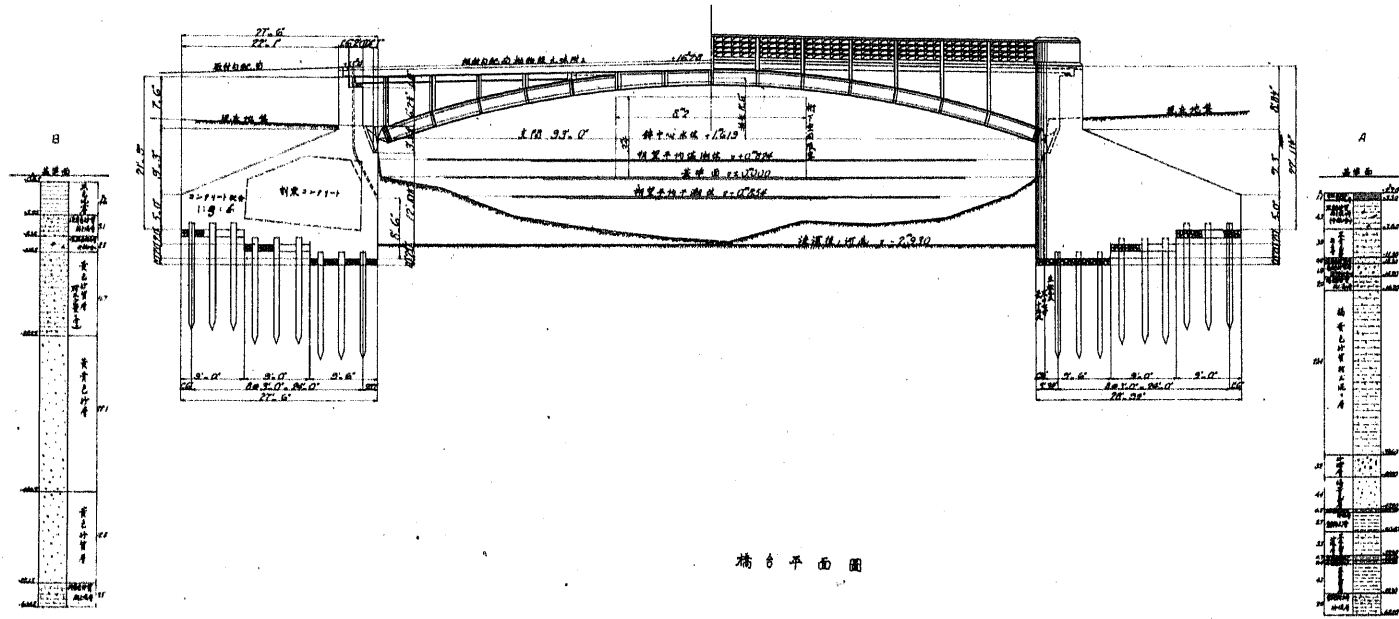
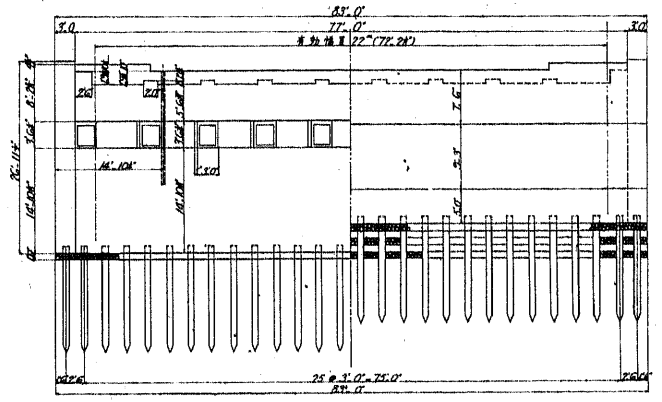


橋台縱断面圖

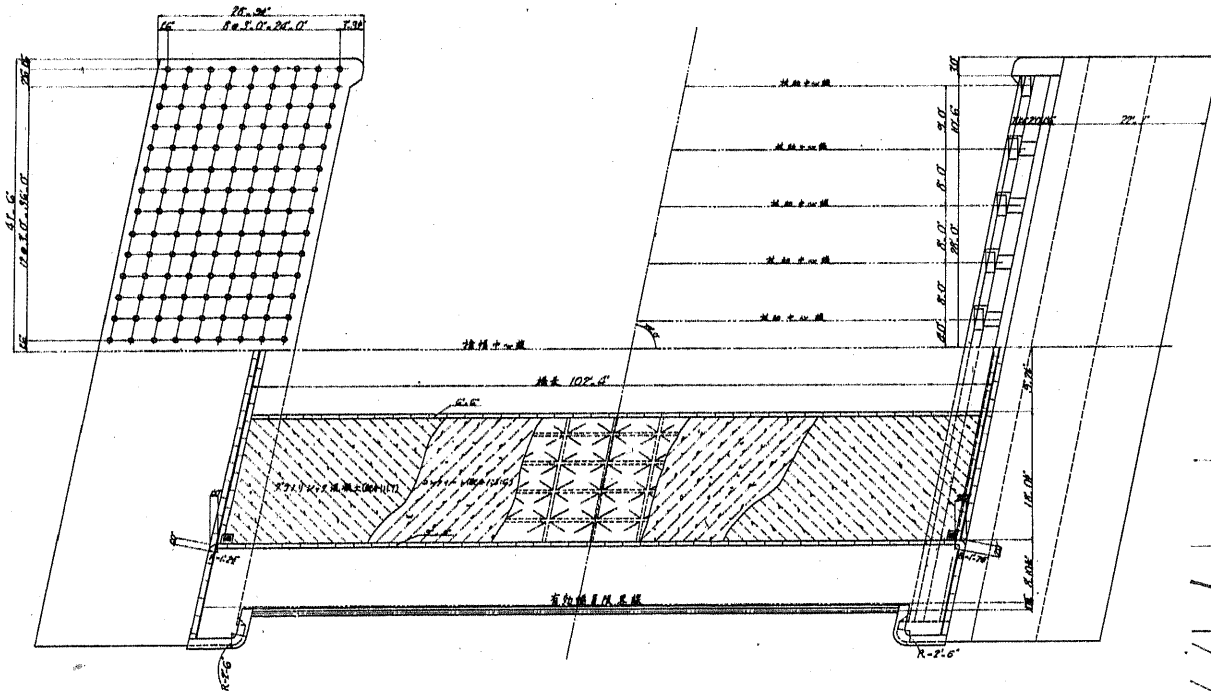


橋臺正面圖

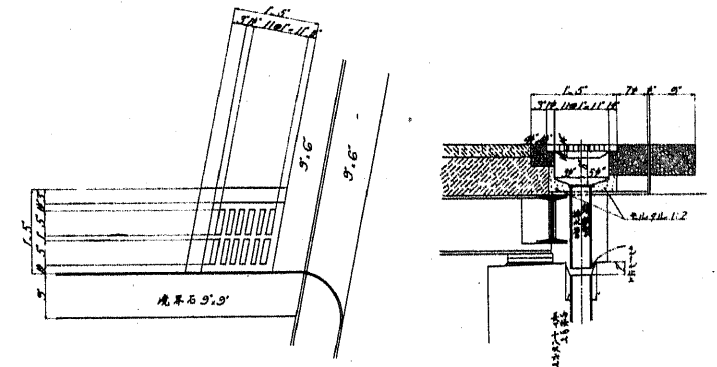
橋台背面圖



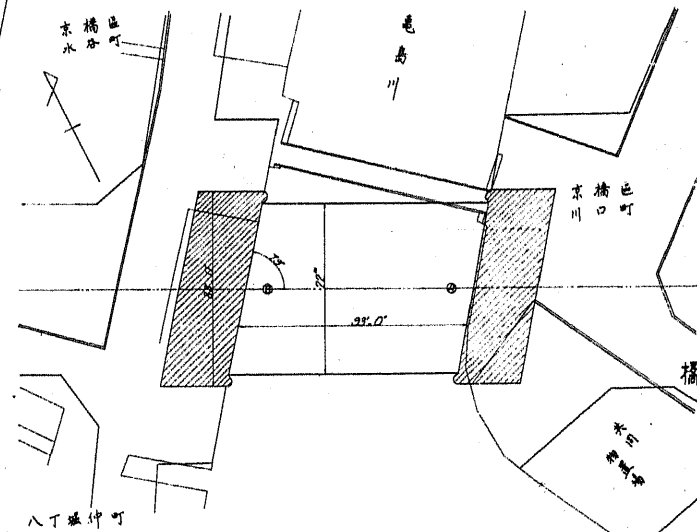
橋台平面圖



路面排水孔詳細



龜島橋附近測量平面圖



龜島橋

橋長 102<sup>m</sup>-4<sup>m</sup> 幅員 72<sup>m</sup>-28<sup>m</sup> (22<sup>m</sup>)

斜角 79°

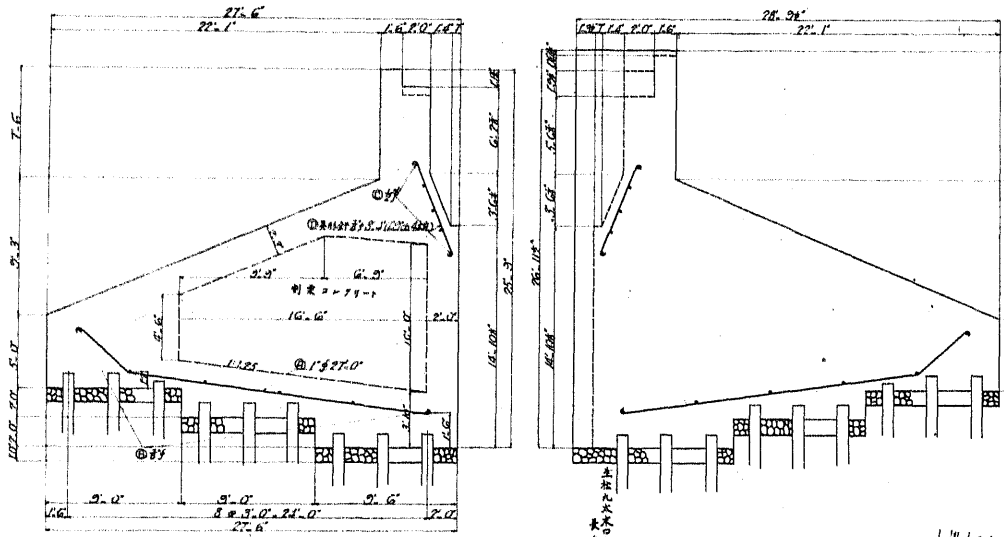
二鉸鋼鈹拱

支間 33<sup>m</sup>-0 拱矢 8<sup>m</sup>-6<sup>m</sup>

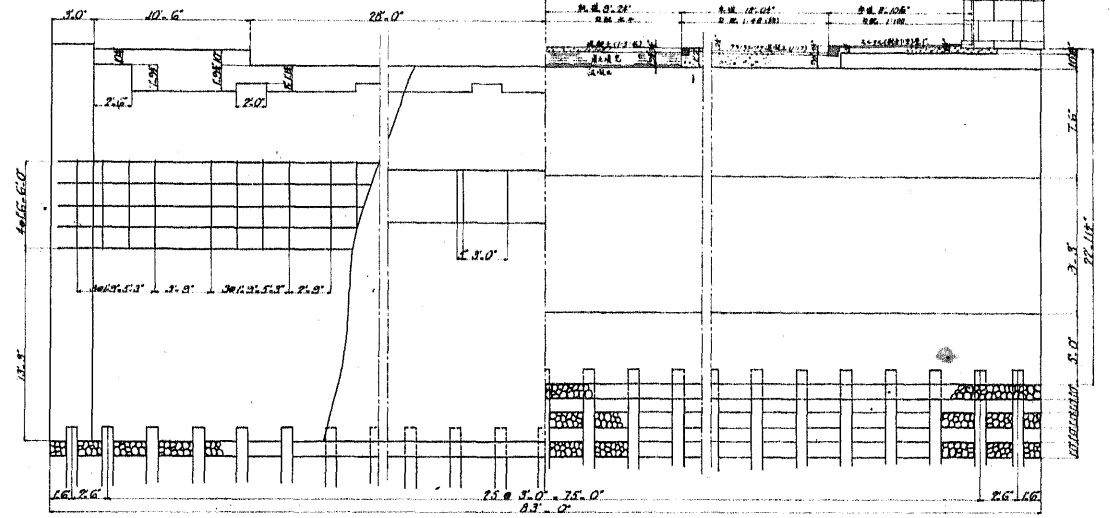
一般圖

龜島橋全十三枚・內第一

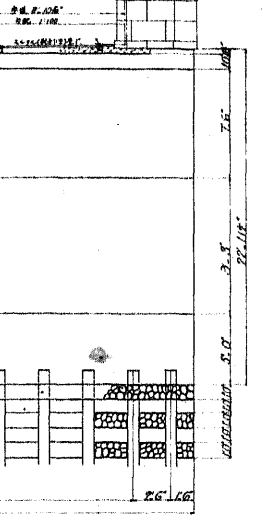
橋臺縱斷圖



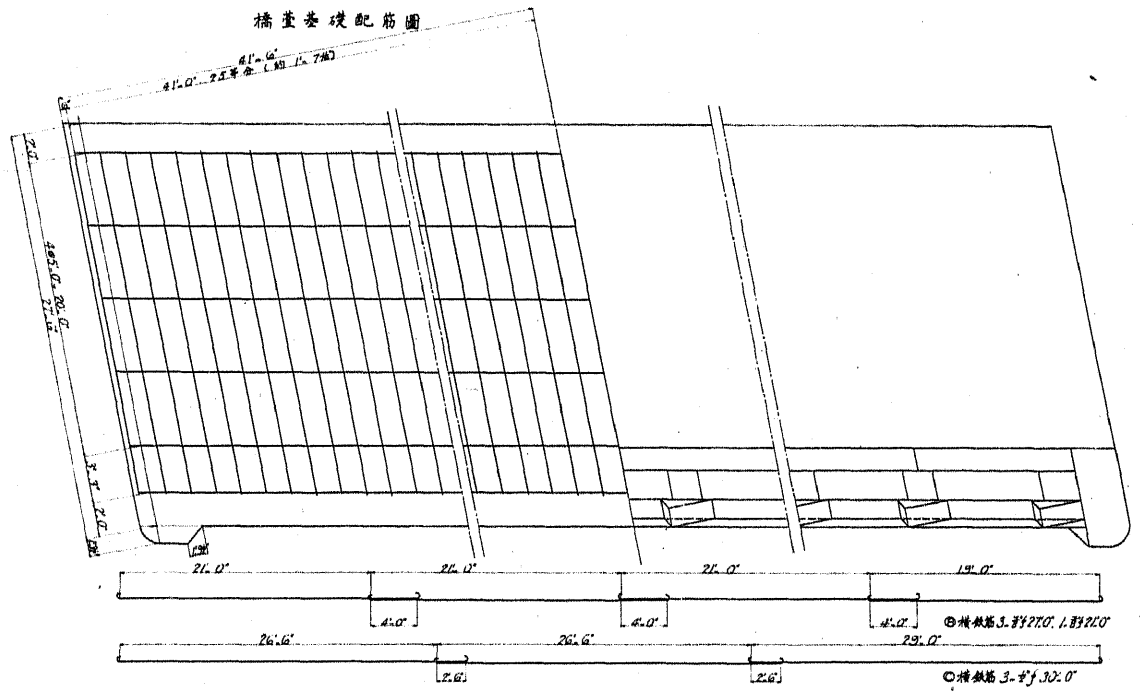
橋臺正面配筋圖



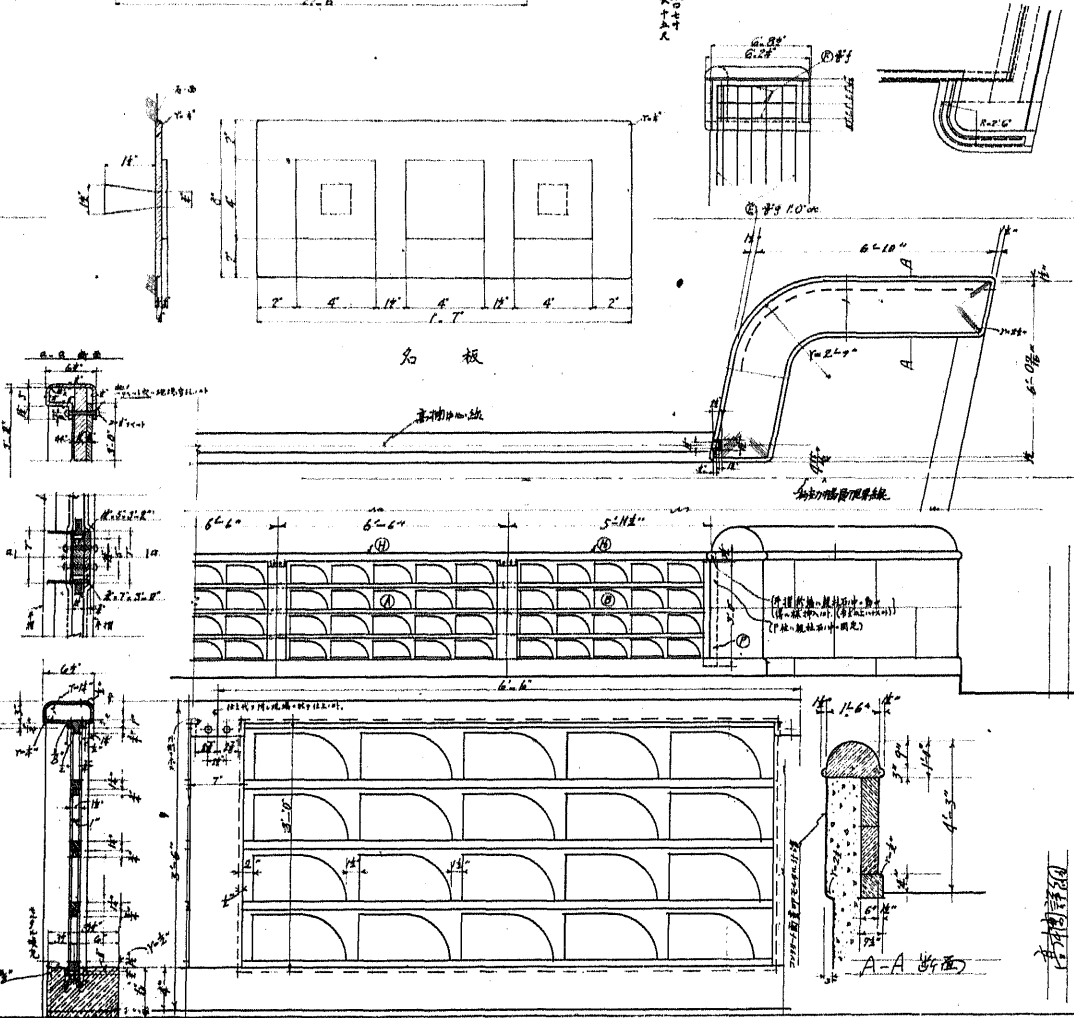
橋臺背面圖



橋臺基礎配筋圖



名板



鐵筋材料表

號碼	數量	規格	單位	重量	備註
A	10.2	6.3φ	kg	733.170	橋臺縱斷圖
B	3.6	2.7φ	kg	192.768	橋臺正面配筋圖
C	1.2	2.7φ	kg	51.588	橋臺背面圖
D	0.0	6.3φ	kg	0.000	橋臺基礎配筋圖
E	1.2	6.3φ	kg	87.216	橋臺縱斷圖
F	1.2	2.7φ	kg	40.608	橋臺正面配筋圖
G	1.2	2.7φ	kg	40.608	橋臺背面圖
H	1.2	2.7φ	kg	40.608	橋臺基礎配筋圖
I	1.2	2.7φ	kg	40.608	橋臺縱斷圖
J	1.2	2.7φ	kg	40.608	橋臺正面配筋圖
K	1.2	2.7φ	kg	40.608	橋臺背面圖
L	1.2	2.7φ	kg	40.608	橋臺基礎配筋圖
M	1.2	2.7φ	kg	40.608	橋臺縱斷圖
N	1.2	2.7φ	kg	40.608	橋臺正面配筋圖
O	1.2	2.7φ	kg	40.608	橋臺背面圖
P	1.2	2.7φ	kg	40.608	橋臺基礎配筋圖
合計				1625.720	7.400

高欄材料表

號碼	數量	規格	單位	重量	備註
Q	1.2	6.3φ	kg	87.216	橋臺縱斷圖
R	1.2	6.3φ	kg	87.216	橋臺正面配筋圖
S	1.2	6.3φ	kg	87.216	橋臺背面圖
T	1.2	6.3φ	kg	87.216	橋臺基礎配筋圖
合計				345.648	

龜島橋

橋長 102'-4" 幅員 72'-2 1/2" (22")

斜角 79°

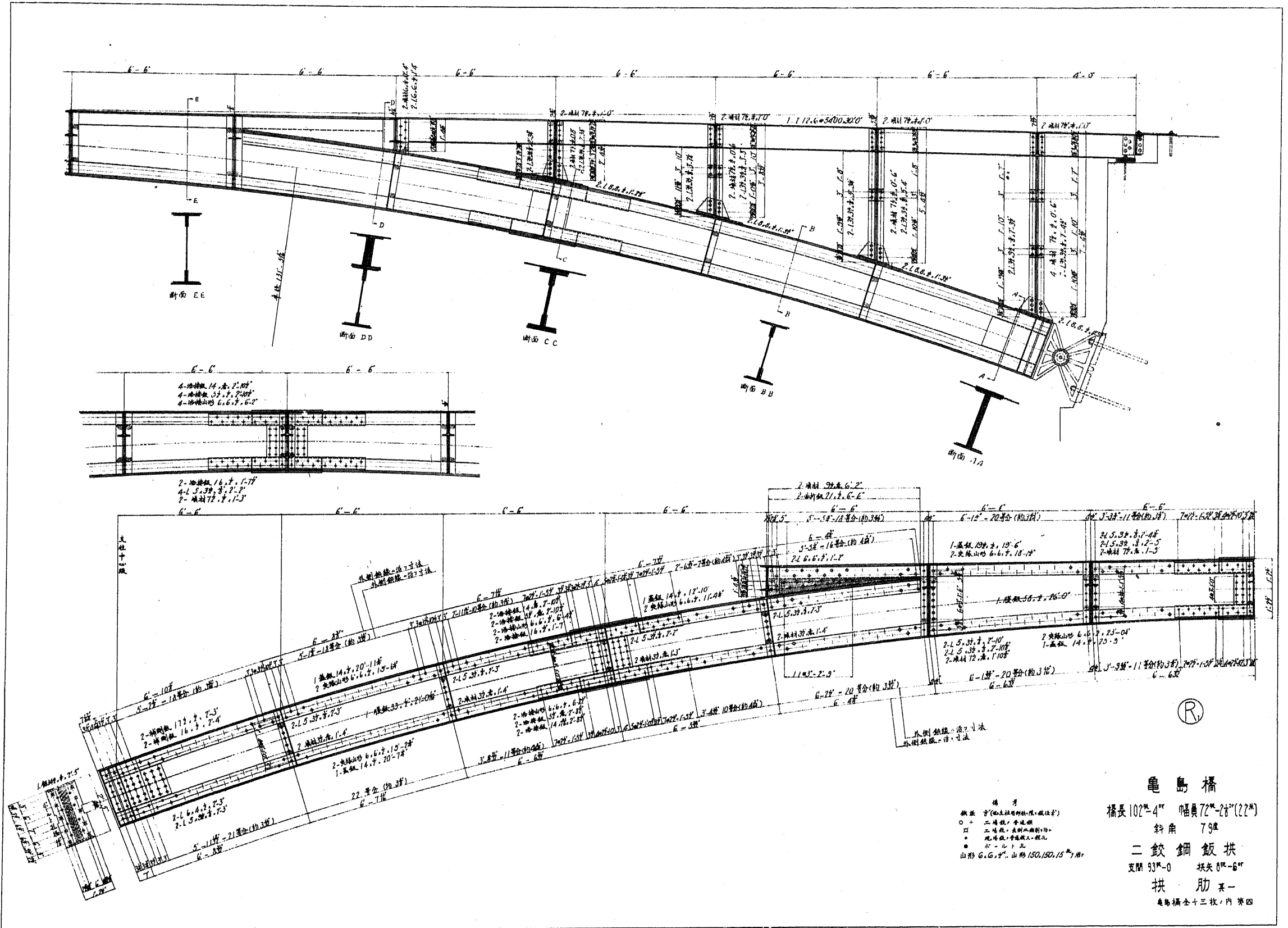
二鉸鋼板拱

支脚 33'-0" 拱矢 8'-6"

下部構造及高欄

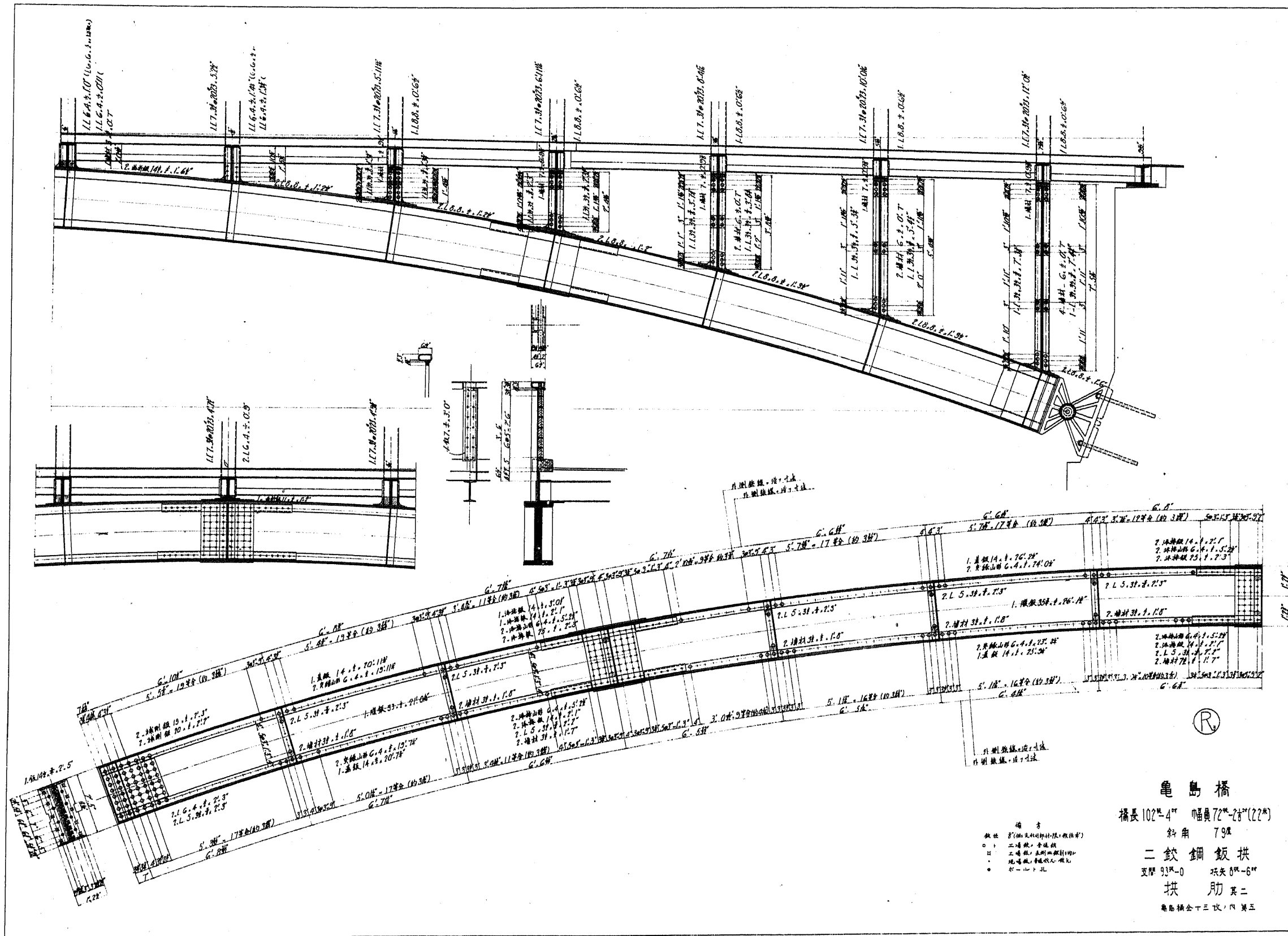
龜島橋全十三次、內 二





龜島橋  
 橋長 102<sup>m</sup>-4<sup>m</sup> 幅員 72<sup>m</sup>-28<sup>m</sup> (22<sup>m</sup>)  
 斜角 79°  
 二鉸鋼鈹拱  
 支間 93<sup>m</sup>-0 拱矢 8<sup>m</sup>-6<sup>m</sup>  
 拱肋 共一  
 龜島橋全十三枚、內第四

橋身  
 鋼骨 (由主柱間桁架、腹柱等)  
 ○ 二角鋼、角鐵  
 □ 二角鋼、角鐵、鋼板  
 ● 鋼板、普通鋼、鐵板  
 ○ 鋼、鋼、鋼  
 山形 G.G.、山形 150、180、15<sup>m</sup>、15<sup>m</sup>

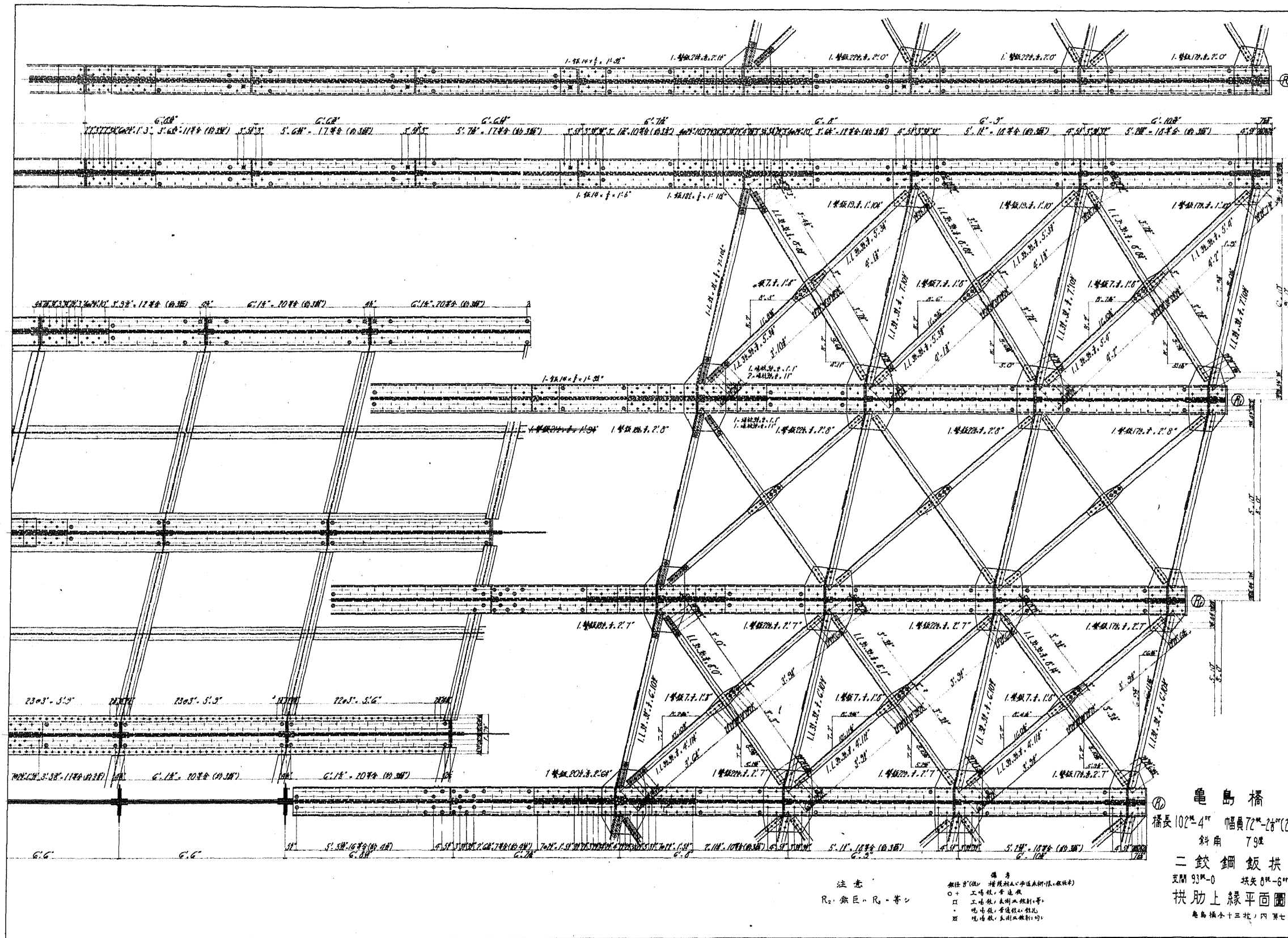


龜島橋  
 橋長 102'-4" 幅員 72'-2" (22m)  
 斜角 79°  
 二鉸鋼板拱  
 支脚 93'-0" 拱矢 8'-6"  
 拱肋 其二  
 龜島橋全十三改、四、五

- 編 号
- 工務課、李道雄
  - 工務課、李則二、劉一、劉二
  - △ 現場、李道雄、李則二
  - 於一、二、三



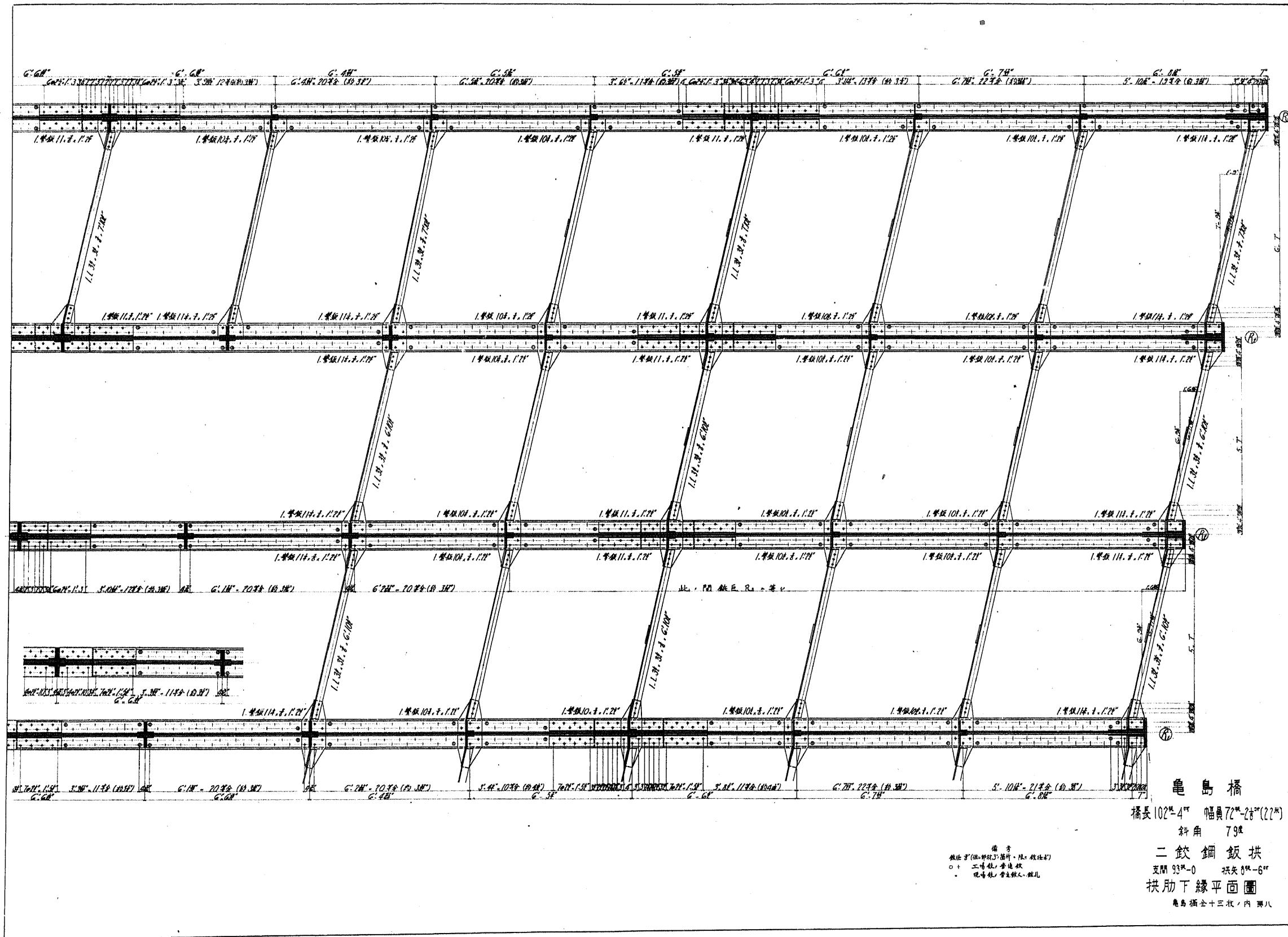




龜島橋  
 橋長 102<sup>m</sup> 4<sup>mm</sup> 幅員 72<sup>m</sup> 28<sup>mm</sup> (22<sup>m</sup>)  
 斜角 79°  
 二鉸鋼板拱  
 支間 93<sup>m</sup> 0 拱矢 8<sup>m</sup> 6<sup>mm</sup>  
 拱肋上緣平面圖  
 龜島橋全十三號 內 第七

注意  
 R<sub>1</sub> 鋼巨 R<sub>2</sub> 等

備考  
 鋼板(鋼) 補綴材(鋼) 鋼板(鋼)  
 ○ 工場製, 普通鋼  
 □ 工場製, 鋼板(鋼)  
 ⊕ 工場製, 普通鋼(鋼)  
 ⊞ 現場製, 鋼板(鋼)



龜島橋

橋長 102.4<sup>m</sup> 幅員 72.2<sup>m</sup> (22<sup>m</sup>)

斜角 79°

二鉸鋼鈹拱

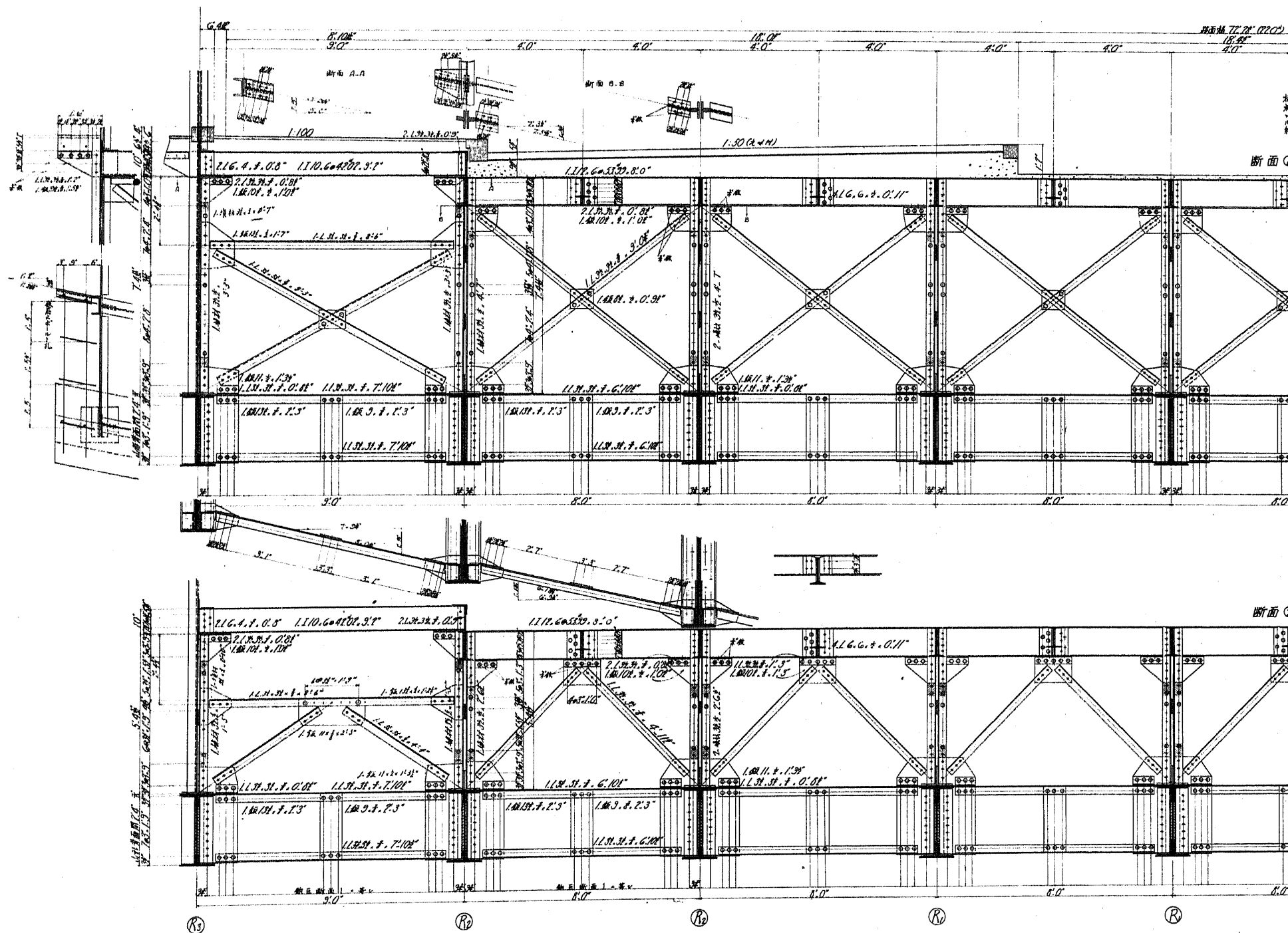
支間 93<sup>m</sup>-0 拱矢 8<sup>m</sup>-6<sup>m</sup>

拱肋下線平面圖

龜島橋全十三次、内 第八

備考  
 根付字(但、脚付字)箇所、陸、假付字  
 ○+ 工場註、普通註  
 ● 現場註、普通註、假付

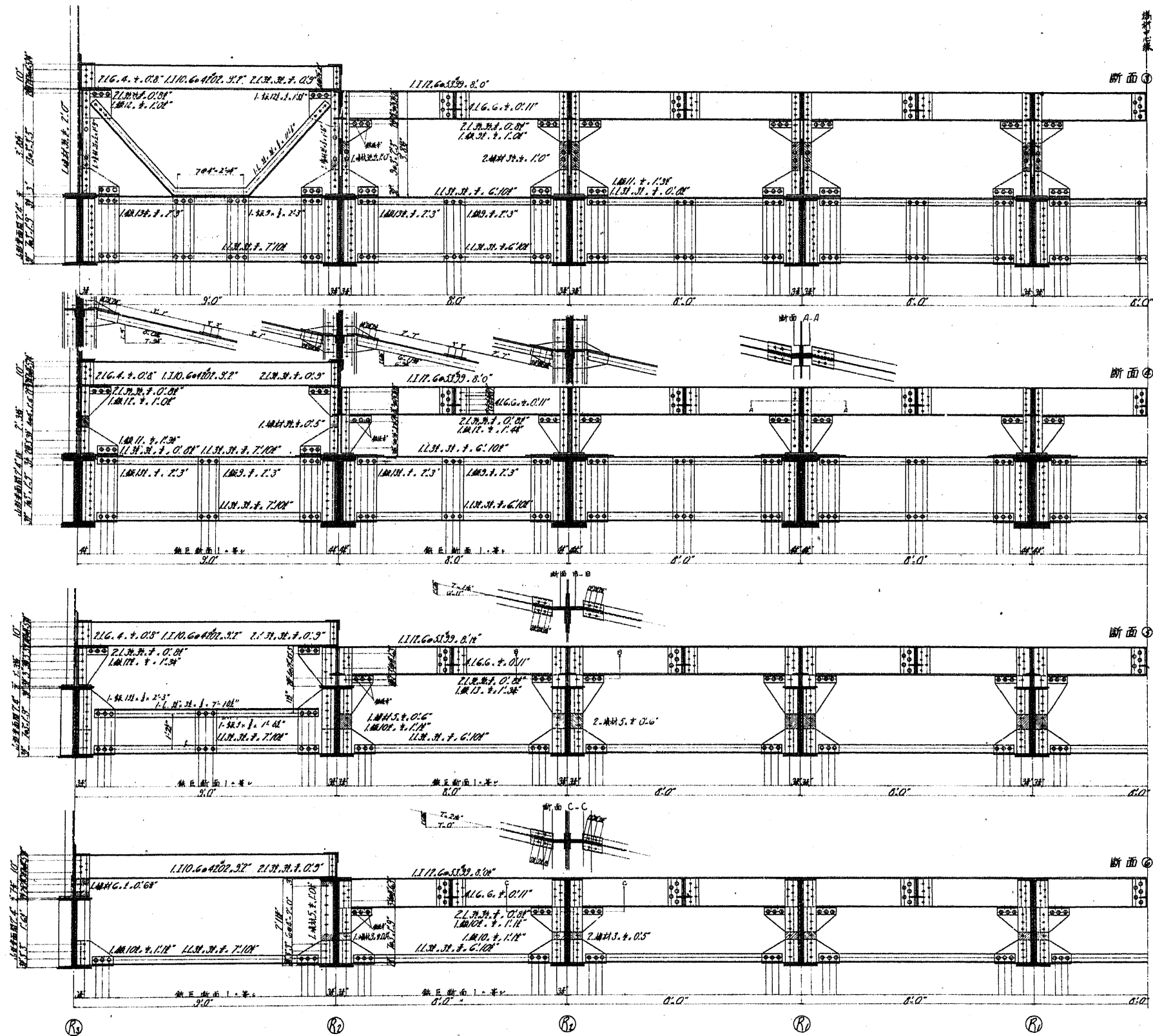




備註  
 鐵釘 (此種鐵釘係用鋼製成)  
 ○ 工務局  
 現為 1/3 普通鐵釘

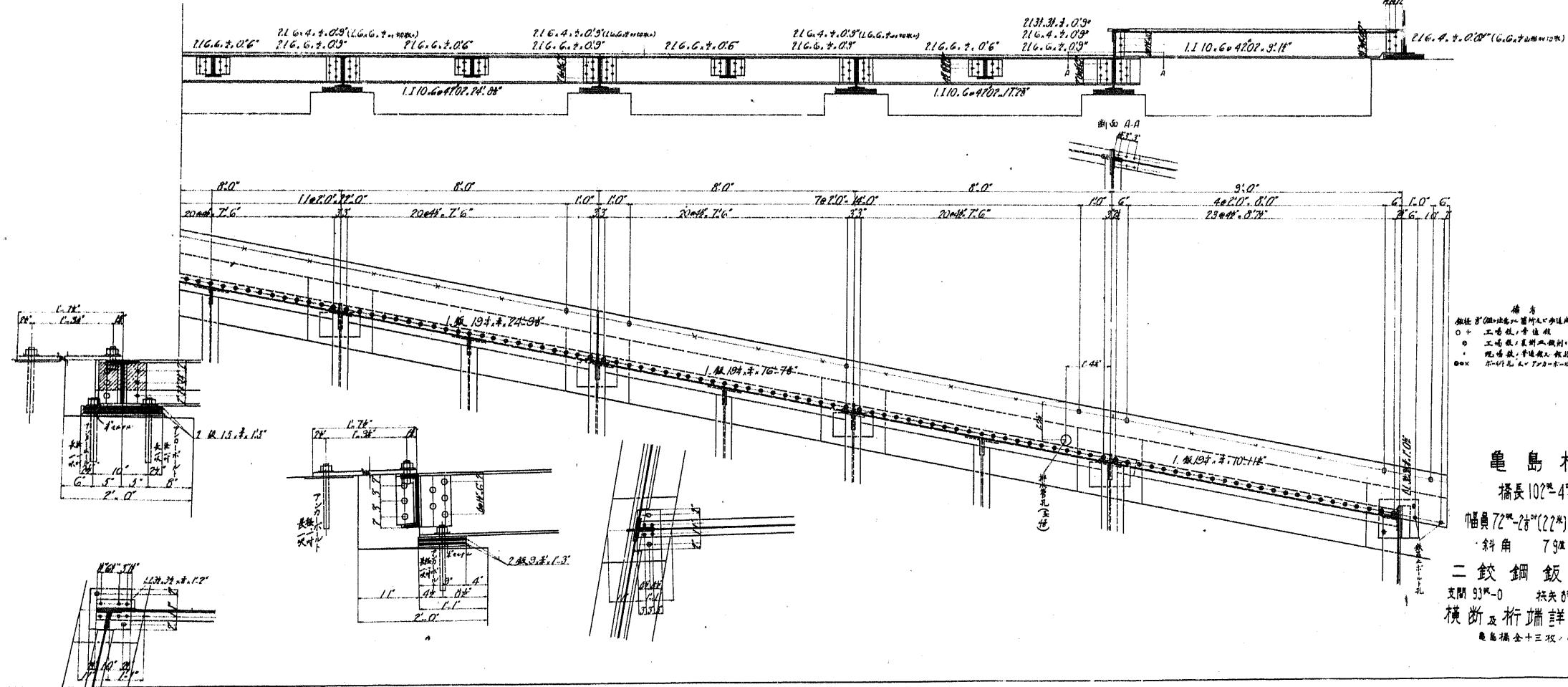
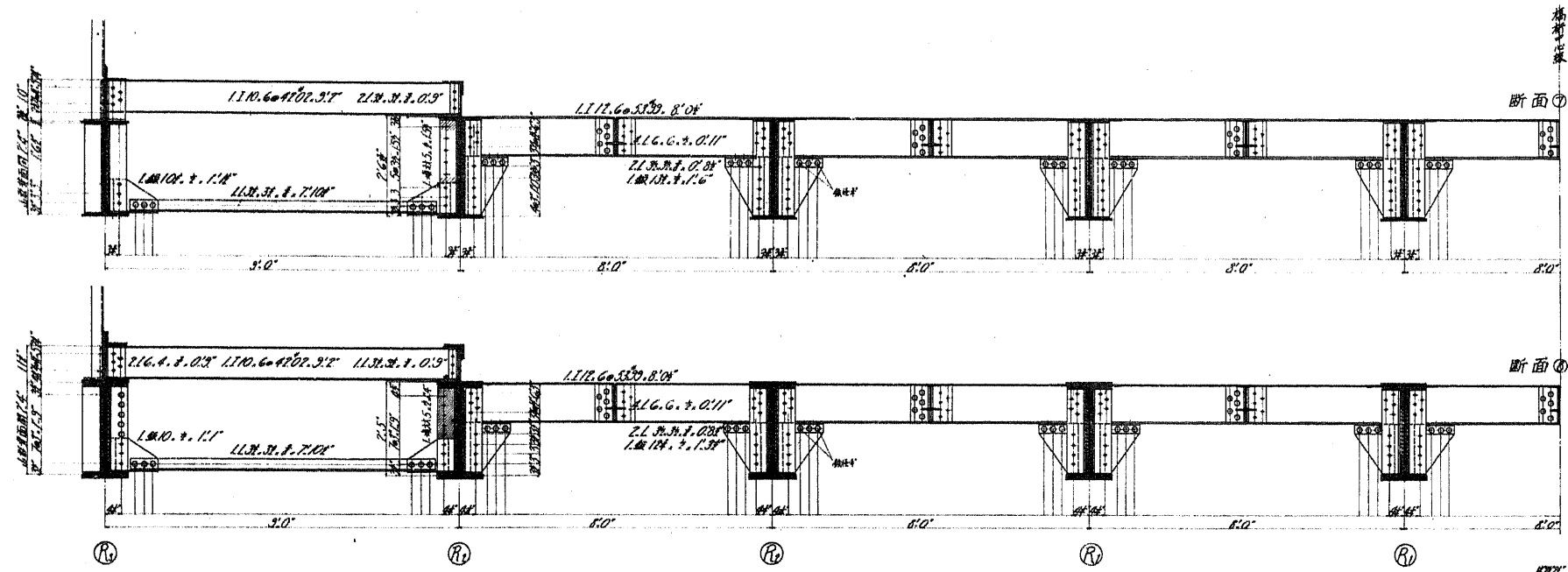
龜島橋

橋長 102'-4" 幅員 72'-2 1/2" (22.3m)  
 斜角 79°  
 二鉸鋼鈹拱  
 支間 93'-0" 拱矢 8'-6"  
 橫斷第一  
 龜島橋全十三次、四、第九



備考  
 数字(註)は、鋼材の寸法(寸法)を示す。  
 ○は、寸法を示す。  
 \* は、寸法を示す。

龜島橋  
 橋長 102'-4" 幅員 72'-2 1/2" (22.2m)  
 斜角 79°  
 二鉸鋼鈹拱  
 支間 93'-0" 拱矢 8'-8"  
 横断 其二  
 龜島橋全十三枚、門第十

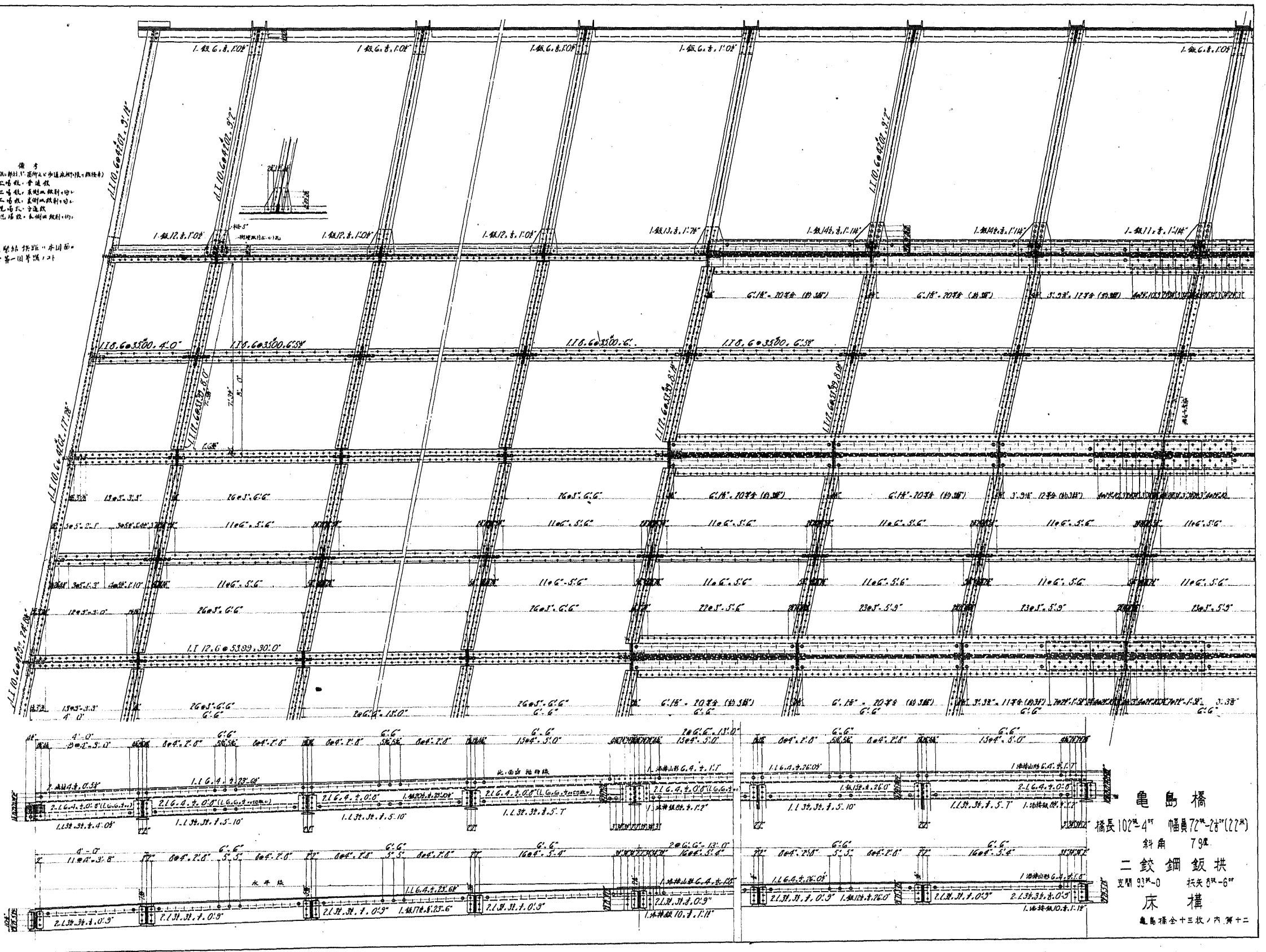


備考  
 鐵釘 (鋼+鐵) 以圖所及口承道此附注 (鐵釘)  
 ○+ 工務用, 普通鐵  
 ● 工務用, 鋼製二級鋼, 等  
 ○× 現場用, 普通鐵, 鐵釘  
 ○× 鋼釘, 鋼釘, 鋼釘

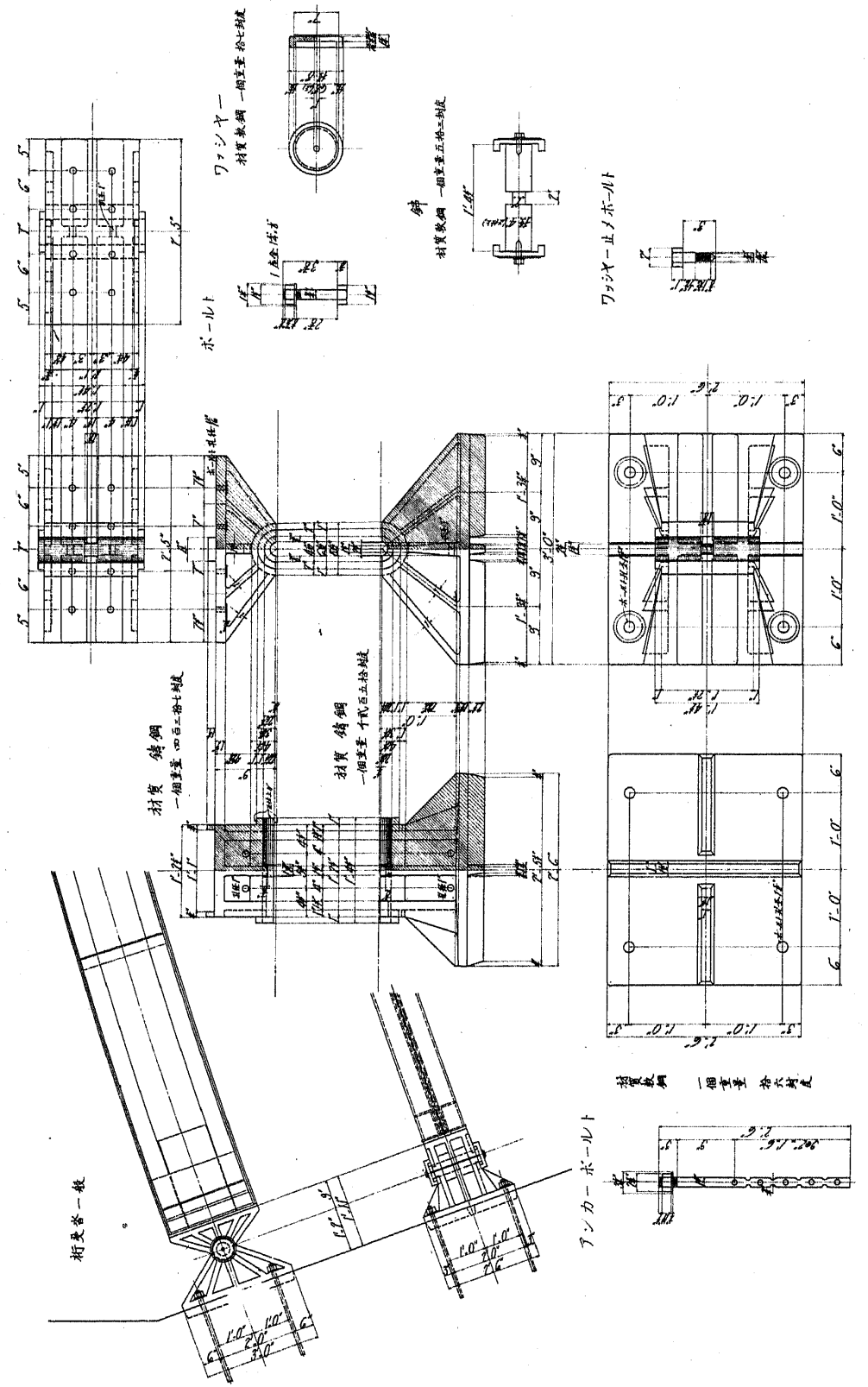
龜島橋  
 橋長 102'-4"  
 幅員 72'-2 3/4" (22.2m)  
 斜角 79°  
 二鉸鋼板拱  
 支間 93'-0" 拱矢 8'-6"  
 橫斷及桁端詳細  
 龜島橋全十三枚, 五 第十一

- 符号  
 ○+ 工場柱、普通柱  
 □ 工場柱、鋼桁架柱、切  
 ● 工場柱、鋼桁架柱、切  
 ○ 現場柱、普通柱、切  
 ● 現場柱、鋼桁架柱、切

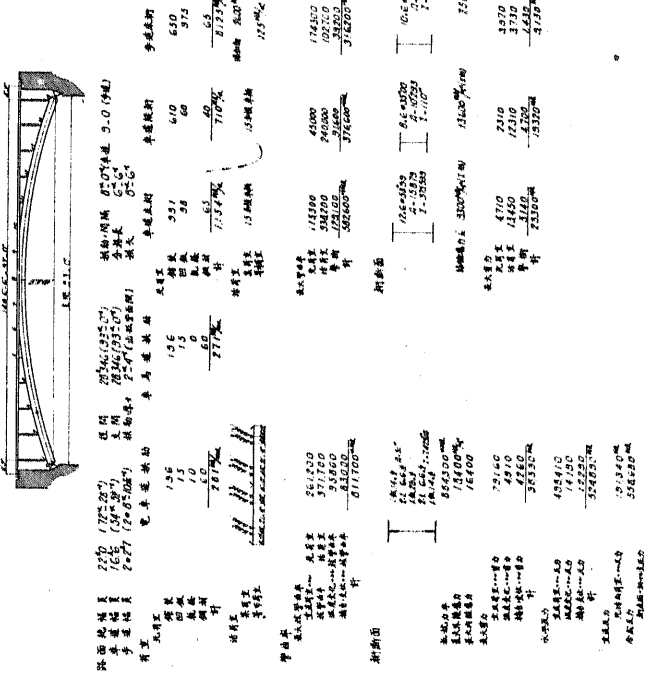
注意  
 凹柱架柱、普通柱、鋼桁架柱、普通柱、鋼桁架柱、普通柱



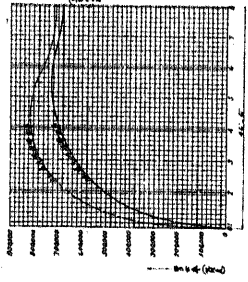
亀島橋  
 橋長 102.4 幅員 72.2 (22.2)  
 斜角 79度  
 二鉸鋼鈺拱  
 支間 9.3 桁架 8.6  
 床檣  
 亀島橋全十三枚ノ内第十ニ



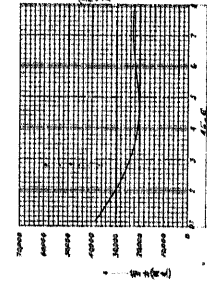
支間九拾三呎二級鋼拱感力圖表



彎曲率圖表



剪力圖表



二級鋼拱橋狀料表

項目	重量 (磅)	重量 (噸)
桁架	196	0.44
橋面	70	0.16
合計	277	0.62
桁架	14500	32.7
橋面	24200	54.3
合計	38700	86.7
桁架	4770	10.7
橋面	17310	38.6
合計	22080	49.4

鳥島橋  
二級鋼拱  
橋式設計圖表