

橋梁設計圖集

第五輯

復興局土木部橋梁課

昭和五年六月

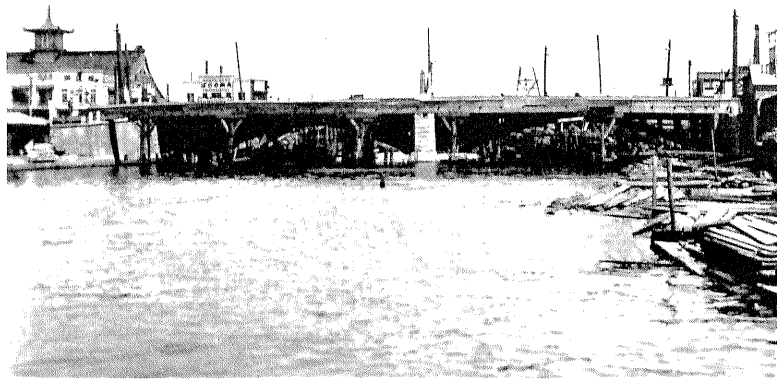
D08.03
F
34648

正 誤 表			
橋 名	欄	誤	正
高 橋	有効幅員	24.85米	25.00米
柳 島 橋	地 質		青色砂混粘土
松 代 橋	有効幅員	26.85米 (88呎1吋)	27.00米 (88呎7吋)
	徑間長各	19.11米 (各62呎9吋)	18.21米 (59呎9吋)
三 吉 橋	上 部	24.777圓 { 平方米當リ 23圓 面坪當リ 76圓 }	97.357圓 { 平方米當リ 90圓 面坪當リ 298圓 }
	橋 臺	13.708圓 { 平方米當リ 13圓 面坪當リ 42圓 }	24.848圓 { 平方米當リ 23圓 面坪當リ 76圓 }
	橋 脚	16.756圓 { 平方米當リ 16圓 面坪當リ 51圓 }	29.638圓 { 平方米當リ 28圓 面坪當リ 91圓 }
	鋪 裝	1.421圓 { 平方米當リ 1圓 面坪當リ 4圓 }	1.421圓 { 平方米當リ 1圓 面坪當リ 4圓 }
	塗 料 費	2.692圓 { 平方米當リ 2圓 面坪當リ 8圓 }	2.692圓 { 平方米當リ 2圓 面坪當リ 8圓 }
	附帶工事費	25.839圓 { 平方米當リ 24圓 面坪當リ 79圓 }	41.947圓 { 平方米當リ 39圓 面坪當リ 128圓 }
	總 工 費	85.193圓 { 平方米當リ 78圓 面坪當リ 269圓 }	197.903圓 { 平方米當リ 109圓 面坪當リ 607圓 }
比 丘 尼 橋	鐵材(上部)	2噸	121噸
	鐵材(下部)	129噸	10噸
鹽 岸 橋	上 部	57.073圓 { 平方米當リ 42圓 面坪當リ 138圓 }	55.567圓 { 平方米當リ 41圓 面坪當リ 135圓 }
	總 工 費	125.515圓 { 平方米當リ 136圓 面坪當リ 450圓 }	183.009圓 { 平方米當リ 135圓 面坪當リ 444圓 }
	有効面積	136平方米	1.360平方米
	中央支間	27呎0吋	37呎0吋
業 平 橋	有効幅員	31.47米 (103呎—3吋)	33米 (108呎—3吋)
	有効面積	995平方米 (312面坪)	1.044平方米 (312面坪)
	上 部	平方米當リ 46圓	平方米當リ 43圓
	橋 臺	平方米當リ 105圓	平方米當リ 100圓
	橋 脚	平方米當リ 11圓	平方米當リ 10圓
	鋪 裝	平方米當リ 24圓	平方米當リ 23圓
	總 工 費	平方米當リ 188圓	平方米當リ 179圓

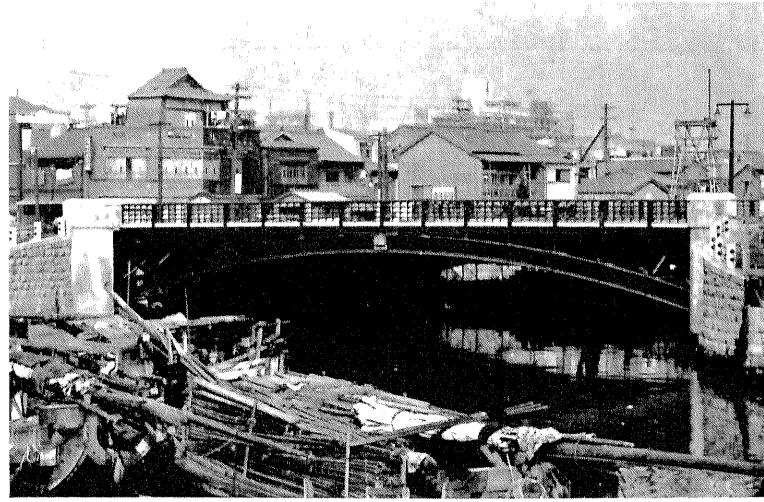
圖 面 内 容

高	橋	全十四枚	
第一	一般圖	共一	1
第二	一般圖	共二	2
第三	下部構造		3
第四	上部構造	一般圖	4
第五	拱肋	車道部	5
第六	拱肋	歩道部	6
第七	支柱側面	車道部	7
第八	支柱側面	歩道部	8
第九	支柱側面	歩車道境界部	9
第十	拱肋上緣	平面	10
第十一	拱肋下緣	平面	11
第十二	橫斷	共一	12
第十三	橫斷	共二	13
第十四	床	構	14
龜島	橋	全十三枚	
第一	一般圖		15
第二	下部構造	及高欄	16
第三	上部構造	一般圖	17
第四	拱肋	共一	18
第五	拱肋	共二	19
第六	拱肋及床版		20
第七	拱肋上緣	平面	21
第八	拱肋下緣	平面	22
第九	橫斷	共一	23
第十	橫斷	共二	24
第十一	橫斷	及桁端詳細	25
第十二	床	構	26
第十三	桁受沓、應力圖表	及材料表	27
柳	橋	全十一枚	
第一	一般圖		28
第二	橋臺構造	圖	29
第三	上部構造	一般圖	30
第四	拱肋及繫材	共一	31
第五	拱肋及繫材	共二	32
第六	吊材及床		33
第七	床	構	34
第八	下橫桁及端床桁		35
第九	上橫構		36
第十	桁受沓	及材料表	37
第十一	床	版	38
柳島	橋	全九枚	
第一	一般圖		39
第二	下部構造		40
第三	上部構造	一般圖	41
第四	主桁	A	42
第五	主桁	B	43
第六	床	構 共一	44

第七	床	構 共二	45
第八	桁受沓	及材料表	46
第九	意匠	匠	47
松代	橋	全十枚	
第一	一般圖		48
第二	下部構造		49
第三	上部構造	一般圖	50
第四	主桁	共一	51
第五	主桁	共二	52
第六	主桁	共三	53
第七	橫斷		54
第八	床版		55
第九	應力圖表	及材料表	56
第十	意匠	匠	57
三吉	橋	全六枚	
第一	一般圖		58
第二	下部構造		59
第三	主桁		60
第四	床		61
第五	床版		62
第六	應力圖表、桁受沓	及材料表	63
比丘尼	橋	全五枚	
第一	一般圖		64
第二	拱肋	鐵筋	65
第三	側壁		66
第四	應力圖表		67
第五	意匠	匠	68
靈岸	橋	全十枚	
第一	一般圖	共一	69
第二	一般圖	共二	70
第三	下部構造		71
第四	主桁	電車道部	72
第五	主桁	車道部	73
第六	主桁	歩道部	74
第七	橫斷		75
第八	桁受沓	及材料表	76
第九	應力圖表		77
第十	取付護岸		78
業平	橋	全七枚	
第一	一般圖		79
第二	下部構造		80
第三	上部構造	一般圖	81
第四	主桁		82
第五	橫斷		83
第六	應力圖表		84
第七	意匠	匠	85



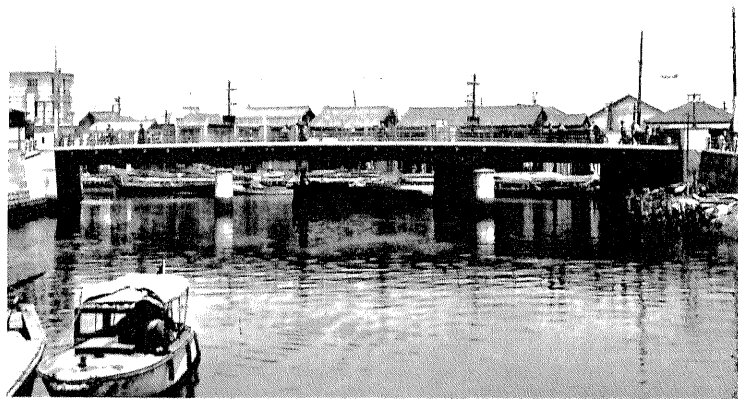
高橋 (工事中、手前ニアルハ水道假橋ナリ)



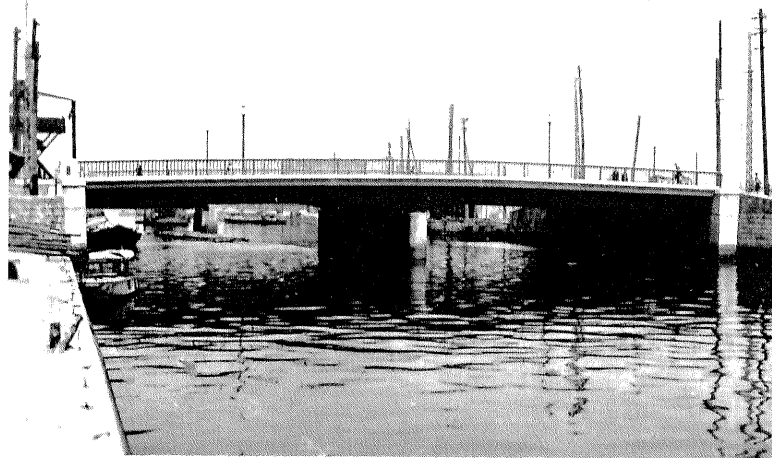
龜島橋



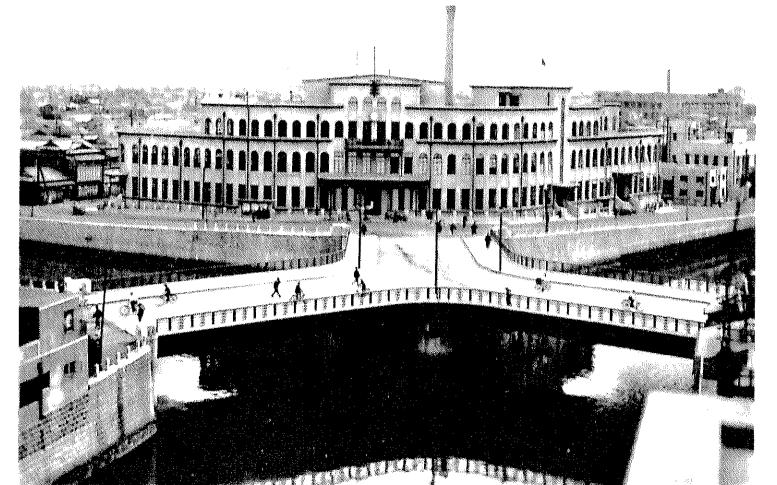
柳橋



柳島橋



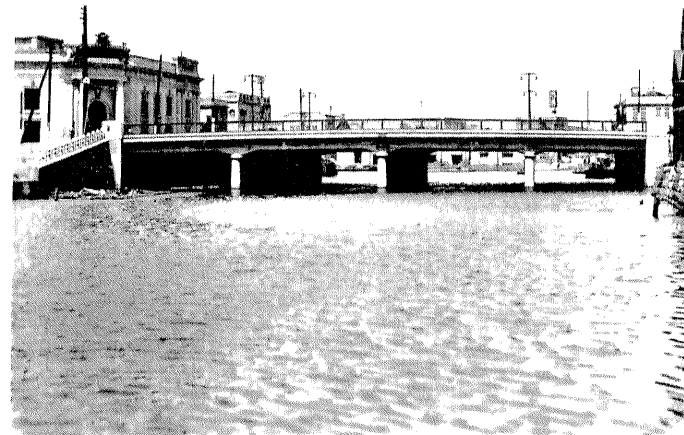
松代橋



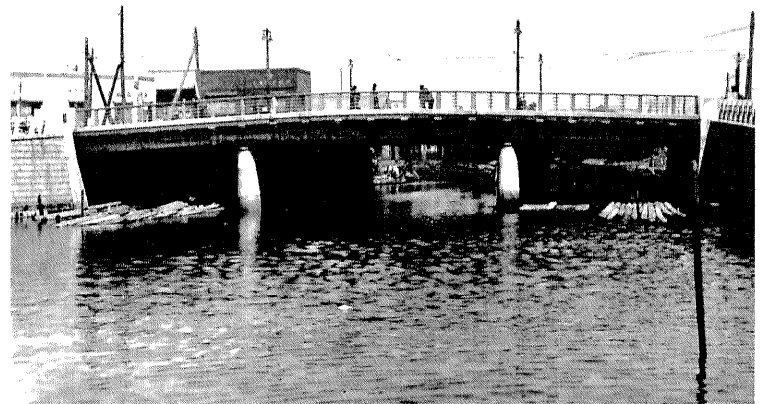
三吉橋



比丘尼橋



靈岸橋



業平橋

解 說

橋名	高 橋	龜 島 橋	柳 橋	柳 島 橋	松 代 橋	三 吉 橋	比 丘 尼 橋	靈 岸 橋	業 平 橋	
位 置	〔自深川區東元町 至同區東大工町〕	〔自 京橋區水谷町 至 同 區川口町〕	〔自 日本橋區元柳町 至 淺草區下平右衛門町〕	〔自 本所區柳島元町 至 府下龜戶町〕	〔自 本所區松代町三丁目 至 府下龜戶町一丁目〕	〔自京橋區木挽町一丁目 至 同區南新屋町〕	〔自 京橋區北新屋町 至 同區南新屋町〕	〔自 日本橋區南茅場町 至 京橋區當島町〕	〔自 本所區小梅幾平町 至 同 區中之郷幾平町〕	
路 線 名	幹線第二十號	幹線第七號	神田川	橫十間川	橫十間川	築地川及風川	京橋川	龜島川	大 橫 川	
桁下空間限界	〔高 4.10 米 (13.53尺) 〔市 9.00 米 (29.70尺)〕	〔高 3.4 米 (11.22尺) 〔幅 8.2 米 (27.06尺)〕	〔高 3.4 米 (11.22尺) 〔幅 8.2 米 (27.06尺)〕	〔高 3.4 米 (11.22尺) 〔幅 8.2 米 (27.06尺)〕	〔高 3.4 米 (11.22尺) 〔幅 8.2 米 (27.06尺)〕	〔高 3.4 米 (11.22尺) 〔幅 18.228 米 (60.15尺)〕	〔高 3.4 米 (11.22尺) 〔幅 8.2 米 (27.06尺)〕	〔高 3.4 米 (11.22尺) 〔幅 8.2 米 (27.06尺)〕	〔高 3.4 米 (11.22尺) 〔幅 8.2 米 (27.06尺)〕	
橋 有 効 幅 員	54.09 米 (178呎-6吋)	31.19 米 (102呎4 吋)	38.38 米 (125呎-10吋)	43.83 米 (143呎-9吋)	39.64 米 (130呎-2吋)	71.93 米 (236呎-0 吋)	30.48 米 (100呎-0吋)	41.25 米 (135呎4 吋)	31.62 米 (103呎-9吋)	
橋 有 効 面 積	24.85 米 (82呎-0吋)	22.00 米 (72呎2吋)	11.00 米 (36呎-1吋)	16.46 米 (54呎-0 吋)	25.85 米 (85呎-1吋)	15.00 米 (49呎-2吋)	27.00 米 (88呎-7吋)	33.00 米 (108呎3吋)	31.47 米 (103呎-3吋)	
徑 間 長	1344 平方米 (407 面坪)	686 平方米 (207 面坪)	422 平方米 (128 面坪)	721 平方米 (215 面)	1,064 平方米 (326 面坪)	1,072 平方米 (326 面坪)	812 平方米 (246 面坪)	136 平方米 (412 面坪)	995 平方米 (312 面坪)	
地 質	48.48 米 (160呎) 黒青色粘土質砂泥層 黒帯青色粘土質層	28.18 米 (93呎-0吋) 黒色黄色砂質層	34.47 米 (113呎) 粘土、砂、貝殻、混層	〔兩端各 11.49 米 (37呎-9吋) 〔中 央 16.34 米 (53呎-6吋)〕	各 19.11 米 (各 62 呎-9 吋) 黒色砂質、混土交層、黒青 色粘土層、	各 22.10 米 (72 呎-6 吋) 濃茶色、堅粘土層	30.48 米 (100 呎-0 吋) 茶色砂層	〔中央 2 徑間各 10.67 米 (35 呎-0 吋) 〔兩端各 8.53 米 (28 呎-0 吋)〕 青灰色砂質層	〔兩端各 8.32 米 (27 呎-4 吋) 〔中 央 12.34 米 (39 呎-6 吋)〕 粘土、砂、小石混層、	
上 部	〔二鈹鋼板拱 〔支間 80 呎 0 吋 拱矢 11 呎-0 吋〕	〔二鈹鋼板拱 〔支間 93 呎-0 吋 〔拱矢 8 呎-6 吋〕	〔鋼板繫拱 〔支間 113 呎-0 吋 〔拱矢 18 呎-6 吋〕	〔中央 吊桁附鋼板突桁 〔中央 吊桁徑間 34 呎-6 吋 〔突桁 徑間 11 呎-3 吋 〔側 鋼 桁 徑間 4 呎-0 吋〕	〔吊桁附鋼板突桁 〔吊桁徑間 48 呎-0 吋 〔突桁 徑間 15 呎-0 吋 〔側 鋼 桁 徑間 63 呎-0 吋〕	鋼板桁支間各 75 呎-0 吋	〔無鈹鐵筋混凝土拱 〔支間 100 呎-0 吋 〔拱 矢 10 呎-0 吋〕	〔連續桁 〔側支間各 30 呎-0 吋 〔中央支間各 27 呎-0 吋〕	〔中央 吊桁附鋼板突桁 〔中央 吊桁徑間 32 呎-0 吋 〔突桁 徑間 5 呎-3 吋 〔側 鋼 桁 徑間 29 呎-10 吋〕	
橋 脚	鐵筋混凝土工 (基礎杭打)	鐵筋混凝土 (基礎杭打)	鐵筋混凝土 (基礎杭打)	鐵筋混凝土 (基礎杭打)	鐵筋混凝土 (基礎杭打)	扶壁式鐵筋混凝土 (基礎杭打)	鐵筋混凝土 (基礎杭打)	扶壁式鐵筋混凝土 (基礎杭打)	鐵筋混凝土 (基礎杭打)	
橋 面	〔車道 木塊鋪裝 〔歩道 膠泥鋪裝	〔車道 グラノリシック鋪裝 〔歩道 膠泥鋪裝	〔車道 グラノリシック混凝 土鋪裝 〔歩道 膠泥鋪裝	〔車道 グラノリシック鋪裝	〔車道 土鋪裝 〔歩道 膠泥鋪裝	〔車道 シートアスファルト 鋪裝 〔歩道 膠泥鋪裝	〔車道 シートアスファルト 鋪裝 〔歩道 膠泥鋪裝	〔車道 シートアスファルト鋪 裝 〔歩道 膠泥鋪裝	〔車道 グラノリシック混凝土 鋪裝 〔歩道 膠泥鋪裝	
高 欄	鑄 鐵	鑄 鋼	鑄 鐵	鑄 鐵	鑄 鐵	セミスチール	鐵筋混凝土片側石段	鑄 鋼	鑄 鐵	
材 料	鐵材(上部) 432 噸 鐵材(下部) 322 噸 石 材 利 1.720 切 砂 利 570 立坪 セメント 244 立坪 木 材 6.032 樽 1.158 石	258 噸 5 噸 491 切 263 立坪 135 立坪 2,450 樽 600 石	251 噸 40 噸 396 切 100 立坪 43 立坪 1,350 樽 400 石	210 噸 18 噸 450 切 242 立坪 116 立坪 2,440 樽 406 石	327 噸 40 噸 576 切 377 立坪 173 立坪 3,823 樽 1,407 石	375 噸 61 噸 894 切 417 立坪 214 立坪 4,012 樽 37 石	2 噸 129 噸 786 切 664 立坪(外=火山砂利 93 立坪) 343 立坪 6,753 樽 599 石	77 噸 139 噸 849 切 378 立坪 200 立坪 4,571 樽 1,969 石	152 噸 48 噸 407 切 436 立坪 208 立坪 4,888 樽 1,584 石	
工 橋	14,4250 圓 67,565 圓 107,422 圓 8,683 圓 130,015 圓 4,450 圓 95,291 圓 427,662 圓	82,866 圓 59,828 圓 2,610 圓 2,364 圓 17,818 圓 165,486 圓	74,399 圓 30,170 圓 5,421 圓 2,006 圓 8,734 圓 120,730 圓	45,855 圓 58,092 圓 3,845 圓 2,148 圓 29,762 圓 149,154 圓	67,244 圓 40,962 圓 18,882 圓 10,937 圓 10,679 圓 1,912 圓 47,033 圓 197,656 圓	24,777 圓 13,708 圓 16,756 圓 1,421 圓 2,692 圓 25,839 圓 85,193 圓	92,866 圓 78,038 圓 4,543 圓 4,543 圓 24 圓 24,398 圓 199,869 圓	57,073 圓 42,173 圓 42,659 圓 1,399 圓 107 圓 41,104 圓 125,515 圓	45,284 圓 104,426 圓 10,870 圓 2,370 圓 23,656 圓 186,606 圓	
費	〔平方米當リ 107 圓 〔面坪當リ 354 圓 〔平方米當リ 50 圓 〔面坪當リ 166 圓 〔平方米當リ 80 圓 〔面坪當リ 264 圓 〔平方米當リ 7 圓 〔面坪當リ 21 圓 〔平方米當リ 97 圓 〔面坪當リ 319 圓 〔平方米當リ 3 圓 〔面坪當リ 11 圓 〔平方米當リ 71 圓 〔面坪當リ 234 圓 〔平方米當リ 318 圓 〔面坪當リ 1,050 圓	〔平方米當リ 121 圓 〔面坪當リ 404 圓 〔平方米當リ 87 圓 〔面坪當リ 292 圓 〔平方米當リ 4 圓 〔面坪當リ 12 圓 〔平方米當リ 3 圓 〔面坪當リ 12 圓 〔平方米當リ 26 圓 〔面坪當リ 86 圓 〔平方米當リ 241 圓 〔面坪當リ 799 圓	〔平方米當リ 176 圓 〔面坪當リ 583 圓 〔平方米當リ 71 圓 〔面坪當リ 236 圓 〔平方米當リ 13 圓 〔面坪當リ 42 圓 〔平方米當リ 5 圓 〔面坪當リ 18 圓 〔平方米當リ 13 圓 〔面坪當リ 44 圓 〔平方米當リ 3 圓 〔面坪當リ 16 圓 〔平方米當リ 21 圓 〔面坪當リ 68 圓 〔平方米當リ 286 圓 〔面坪當リ 945 圓	〔平方米當リ 64 圓 〔面坪當リ 213 圓 〔平方米當リ 81 圓 〔面坪當リ 269 圓 〔平方米當リ 5 圓 〔面坪當リ 18 圓 〔平方米當リ 13 圓 〔面坪當リ 44 圓 〔平方米當リ 10 圓 〔面坪當リ 34 圓 〔平方米當リ 10 圓 〔面坪當リ 33 圓 〔平方米當リ 2 圓 〔面坪當リ 6 圓 〔平方米當リ 44 圓 〔面坪當リ 145 圓 〔平方米當リ 186 圓 〔面坪當リ 610 圓	〔平方米當リ 63 圓 〔面坪當リ 208 圓 〔平方米當リ 38 圓 〔面坪當リ 126 圓 〔平方米當リ 17 圓 〔面坪當リ 58 圓 〔平方米當リ 10 圓 〔面坪當リ 34 圓 〔平方米當リ 2 圓 〔面坪當リ 6 圓 〔平方米當リ 24 圓 〔面坪當リ 79 圓 〔平方米當リ 78 圓 〔面坪當リ 269 圓	〔平方米當リ 23 圓 〔面坪當リ 76 圓 〔平方米當リ 13 圓 〔面坪當リ 42 圓 〔平方米當リ 16 圓 〔面坪當リ 51 圓 〔平方米當リ 1 圓 〔面坪當リ 4 圓 〔平方米當リ 2 圓 〔面坪當リ 8 圓 〔平方米當リ 24 圓 〔面坪當リ 99 圓 〔平方米當リ 246 圓 〔面坪當リ 812 圓	〔平方米當リ 114 圓 〔面坪當リ 378 圓 〔平方米當リ 96 圓 〔面坪當リ 317 圓 〔平方米當リ 6 圓 〔面坪當リ 18 圓 〔平方米當リ 4 圓 〔面坪當リ 10 圓 〔平方米當リ 30 圓 〔面坪當リ 136 圓 〔平方米當リ 246 圓 〔面坪當リ 450 圓	〔平方米當リ 42 圓 〔面坪當リ 138 圓 〔平方米當リ 31 圓 〔面坪當リ 102 圓 〔平方米當リ 31 圓 〔面坪當リ 103 圓 〔平方米當リ 1 圓 〔面坪當リ 3 圓 〔平方米當リ 4 圓 〔面坪當リ 10 圓 〔平方米當リ 30 圓 〔面坪當リ 100 圓 〔平方米當リ 136 圓 〔面坪當リ 450 圓	〔平方米當リ 46 圓 〔面坪當リ 145 圓 〔平方米當リ 105 圓 〔面坪當リ 335 圓 〔平方米當リ 11 圓 〔面坪當リ 35 圓 〔平方米當リ 2 圓 〔面坪當リ 8 圓 〔平方米當リ 24 圓 〔面坪當リ 76 圓 〔平方米當リ 188 圓 〔面坪當リ 598 圓	
人 員	—	4,986 人 2,059 人 946 人 2,586 人	3,994 人 2,049 人 1,200 人 661 人	5,425 人 1,219 人 694 人 1,740 人	4,582 人 1,580 人 672 人 2,540 人	9,897 人 1,145 人 301 人 2,857 人	5,739 人 1,847 人 657 人 311 人	8,583 人 1,677 人 459 人 4,182 人	5,396 人 1,207 人 363 人 3,532 人	
假 橋 工 事	〔起工 昭和二年三月二十日 〔竣工 昭和二年四月一日	〔起工 昭和三年十二月十三日 〔竣工 昭和四年一月十一日	〔起工 昭和三年二月一日 〔竣工 同 三年三月十一日	〔起工 昭和四年六月二十日 〔竣工 昭和四年七月十九日	〔起工 昭和三年十月十一日 〔竣工 昭和五年三月一日	〔起工 昭和四年二月十四日 〔竣工 昭和四年十二月十三日	〔起工 昭和三年五月二十六日 〔竣工 昭和五年二月八日	〔起工 昭和三年十月三十日 〔竣工 昭和五年三月三十一日	〔起工 昭和四年一月十日 〔竣工 昭和五年三月二十七日	
本 橋 工 事	—	〔起工 昭和三年九月十七日 〔竣工 昭和四年八月二十二日	〔起工 昭和三年六月十五日 〔竣工 同 四年七月四日	〔起工 昭和四年七月二十五日 〔竣工 昭和五年二月二十一日	—	—	—	—	〔起工 昭和四年二月十日 〔竣工 昭和五年三月三十日	
工 事 日 數	—	345 日	420 日	247 日	516 日	303 日	372 日	518 日	445 日	
備 考	桁下空間限界ノ高サハ東京灣 中等潮位ヲ基準トス 附帶工事、高橋前後地上工事、 川並擁壁共同便所撤去工事 人車道假橋鋪張工事、橋桁 ペイント塗裝工事 目下工事中ニ付本橋ハ豫 算ヲ示ス	—	以上人員ノ外 大工 681 人 鐵筋工 50 人 左官 15 人 鐵治工 568 人 ペイント 工 95 人 附帶工事 舊橋撤 去工事橋架下川床浚渫 工事 柳橋假橋工事 柳 橋前後假取付街路工事	附帶工事 假橋架設、川並 擁壁工事、柳島橋前後取 付工事、橋桁其他ペイン ト塗裝工事、橋側名板製 作並取付工事、	附帶工事 川並擁壁工事、 橋側名板製作並取付工 事、	—	—	—	—	附帶工事假橋其他工事