

12. 軌 道

1. 綾工式電車柱 (アヤコウシキデンシヤチュウ)

lattice pole	鉄又ハ鋼ノ片材ニテ組立テ
Gittermast (m)	タ「電車柱」
<i>mât (m) en treillis</i>	

2. 暗渠電路方式

conduit system	軌條ニ並行シテ暗渠ヲ設ケ
Schlitzkanalsystem (n)	此内ニ藏シタ電路ヨリ聚電
<i>système (m) de caniveau à fente</i>	シテ「車輛」ヲ動カス方式

3. 板張踏切道

timber crossing	張板ヲシタ踏切道
Wegübergang (m) mit Holzbelag	
<i>traversée (f) à revêtement de bois</i>	

4. ぶえすちびゅーる

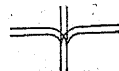
vestibule	車体ニ於テ運転臺ノ正面ヲ
Vorraum (m)	羽目板及硝子戸ニテ圍ンダ
<i>vestibule (m)</i>	部分

5. 腕付電車柱

bracket pole	腕金ヲ有スル「電車柱」
Auslegermast (m)	
<i>poteau (m) à bras</i>	

1. 運転時隔
 headway 一路線上ニ於テ同一方向ニ
 Gang (m) 運転スル続行2車又ハ2列
 erre (f) 車間ノ時間的間隔
2. おぶんかー
 open car 屋根アルモ側板ナキ客車
 Offenewagen (m)
 wagon (m) ouvert
3. 架空線
 overhead line 空中ニ架設シタ電線
 drahtige Fahrleitung (f)
 ligne (f) de contact aérien
4. 架空線絶縁器
 trolley breaker 複線架空式電車線ノ分岐又
 ハ交叉セル箇所ノ前後ニ取
 crampon (m) isolant 付ケタ絶縁体
5. 架空電車線
 trolley line 「電車柱」ヲ用ヒ空中ニ架設
 Rollenleitung (f) シタ電車線
 ligne (f) à trôlet

1. 片腕付電車柱
 single bracket pole 片側ニノミ腕金ヲ有スル
 einarmiger Auslegermast (m) 「電車柱」
 poteau (m) à un bras
2. 管形電車柱
 tubular pole 鉄管又ハ鋼管デ造ツタ「電
 Rohrmast (m) 車柱」
 poteau (m) tubulaire
3. 緩衝器
 buffer 衝突シタトキノ衝撃ヲ緩和
 Puffer (m) スルタメ「車輛」ノ前後ニ取
 tampon (m) de choc 付ケタ装置
4. 關節車
 articulated car ニツノ車体ニ共通スル「ぼ
 Artikulierenwagen (m) ぎ-車臺」ヲ有スル「車輛」
 wagon (m) articulé
5. 貫Y分岐 (カンワイブング)
 through Y Y字トI字
 dreischlägige Weiche (f) トヲ組ミ合
 changement (m) double セタ如キ形
 ノ分岐



1. 軌條傾設

tilting	軌條頭ヲ内側ニ傾ケテ敷設
Innerneigung (f)	スルコト
<i>inclination (f) intérieure du rail</i>	

2. 軌條削平機

rail grinder	軌條頭面ヲ削平スルニ用フル機械
Schienen Schleifer (m)	
<i>machine (f) à planer le rail</i>	

3. 軌條締付機

rail clump	軌條ヲ熔接スル場合等ニ於テ軌條ヲ正位ニ固定セシメルタメニ用フル機械
<i>appareil (m) pour rapprocher les abouts des rails</i>	

4. 軌道

tramway	道路ニ敷設シタ「鉄道」
Straßenbahn (f)	
tramway (m)	

5. 汽動車

rail car	ガソリン又ハ蒸氣等ヲ動力トスル機關ヲ有スル客車又ハ貨車
----------	-----------------------------

1. 救助器

fender	「車輛」ノ前端ニ衝突シタ者ヲ救助スル設備
Abweiser (m)	
<i>reproussoir (m)</i>	

2. 挾礫層基礎 (キョウレキソウキソ)

sub-ballast foundation	こんくりーと層ノ中間ニ砂利又ハ碎石層ヲ挾ンダ軌道ノ基礎
------------------------	-----------------------------

3. 空氣制動機

air brake	圧搾空氣ヲ動力トシタ「制動機」
Luftbremse (f)	
<i>frein (m) pneumatique</i>	

4. 區間開閉器

section switch	饋電線ト區分碍子又ハ饋電
Streckenschalter (m)	いやートノ間ニ備フル開閉器
<i>interrupteur (m) de section</i>	

5. 區分碍子

section insulator	電車線ヲ必要ナル區間ニ區分スルタメノ絶縁設備
doppelter Streckenunterbrecher (m)	
<i>insulateur (m) de section</i>	

1. くるいずどかー

closed car

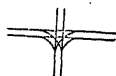
屋根及側板ヲ有スル「車輛」

verschlossener Wagen (m)

wagon (m) fermé

2. 繋貫 Y 分岐 (ケイカンワイブンギ)

through connected Y

Y 字ト十字
トヲ組ミ合
セタ如キ形
ノ分岐

3. 警鐘

alarm bell

車輛又ハ踏切箇所ニ装置シ

Alarnglocke (f)

テ注意ヲ喚起スル「べる」

cloche (f) d'alarme

4. 傾植 (ケイシヨク)

rake

側柱式架線方法ニ於ケル張
線ノ張力ニ對抗サセルタメ
「電車柱」ヲ傾ケテ建植スル
コト

5. 警報器

alarm signal

音響ヲ以テ注意ヲ喚起スル

Gefahrtsignal (n)

信號

signal (m) d'alarme

1. 繋 Y 分岐

three port Y
connected YY 字ト一字
トヲ組ミ合
セタ如キ分
岐

changement (m) triangle

2. 混成枕木

composite tie

異種ノ材料ヲ組合セテ作ツ

Mehrteiligesschwelle (f)

タ枕木

voie (f) en plusieurs parties

3. 市街電車

street car

主トシテ市街地ニ敷設シタ

Straßenbahn (f)

電車軌道

tramway (m)

4. 車輛

car

客車又ハ貨車等ノ總稱

Fahrzeug (n)

wagon (m)

5. 聚電沓

collector shoe

「聚電器」ノ一部ニシテ「電

車線」ニ直接スル金物

sabot (m) glissant

1. 聚電器

collector 「架空電車線」又ハ「第3軌
Stromabnehmer (m) 條」=直接シテ電流ヲ電車
prise (f) de courant =取り入レルタメノ装置

2. 觸輪

trolley wheel 聚電器ノ一部ニシテ「架空
Kontaktrolle (f) 電車線」=直接シテ聚電シツ
galet (m) de contact ツ回転スル小輪

3. 觸輪錐

trolley pole 「聚電器」ノ一部ニシテ「觸
Kontaktrollenpfoste (f) 輪」ヲ支持シ同時ニ「架空電
perche (f) de contact 車線」ヨリ電流ヲ「車輛」ノ
電動機ニ導ク棒狀金物

4. 觸輪錐基底

trolley base 「聚電器」ノ一部ニシテ「觸
Kontaktrolleunterlagsplatte (f) 輪錐」ヲ車体ノ屋上ニ取付
appareil (m) de calage ケル機構

5. 觸輪錐調節機

trolley retriever 「觸輪錐」ヲ綱ニテ結び「觸
Kontaktstangenfänger (m) 輪」ト「架空線」トノ接觸ノ
rattrappe-trôlet (m) トキ之ヲ制御スル機械

1. 觸輪式電車

trolley car 「架空電車線」ヨリ「觸輪」=
Fahrleitungswagen (m) テ聚電シテ運転スル「車輛」
wagon (m) à trolley

2. 自動警報器

automatic alarm 電氣的又ハ機械的等ノ自動
automatischer Alarm (m) 的操作ニヨル「警報器」
alarme-automatique (f)

3. 乗降用把手

commode handle 「車輛」ノ乗降口ニ設ケラレ
Haltestange (f) タ把手
main (f) courante

4. すたらいカー

striker 車臺下ニ装置シタ救助器ト
聯動セシメルタメ車臺ノ前
volet (m) mobile 端ニ吊設シタ金棒、之ニ觸
レレバ救助器ハ直チニ落下
シテ救助ノ作用ヲナスモノ

5. すりーぶ

sleeve 電車線ヲ連結スルタメニ用
muff (m) フル銅又ハ黄銅ニテ造ツタ
管

1. 制動機

brake 「車輛」ノ進行ヲ抑制スルタ
 Bremse (f) ヲ「車輛」ニ取付ケタ装置
 frein (m)

2. 双鏈吊架法

double catenary 主「鏈線」ヲ2本並ベテ用ヒ
 Fahrdrachtaufhängung
 mit Doppelkette (f) 之ニ「架空電車線」ヲ吊架シ
 ligne (f) caténaire à deux
 câbles de suspension タ「鏈線」吊架法

3. 側柱式電車柱

side pole 軌道ノ外側ニ建植シタ「電
 Seitenpfoste (f) 車柱」
 poteau (m) de côté

4. 待避線

turnout 單線軌道ニ於テ道ヒ越シ又
 Ausweichstelle (f) ハ行キ違ヒノタメ設ケタ側
 Ausweiche (f) 線
 point (m) d'évitement

5. 縱座席

longitudinal seat 車体ノ長手ニ平行ニ設ケタ
 Längsstuhl (m) 座席
 banquette (f) longitudinale

1. 縱枕木

longitudinal sleeper 軌條ニ並行シテ用ヒタ枕木
 Längschwelle (f)
 longrine (f)

2. 單口車

single-ended car 一箇所ノミノ乗降口ヲ有ス
 ル客車
 wagon (m) à une entrée

3. 單鏈吊架法

single catenary 主鏈線1本ヲ用ヒ之ニ「架
 Fahrdrachtaufhängung (f)
 mit einfacher Kette 空電車線」ヲ吊架シタ「鏈
 ligne (f) caténaire à un
 seul câble de suspension 線」吊架法

4. 段軌條

step rail 軌條頭ガ段形ヲ有スル軌條
 Stufenschiene (f)
 rail (m) à nez

5. 地表鉄道

surface railway 地表面ニ敷設セル鉄道
 Niveaubahn (f)
 chemin (m) de fer au niveau du sol

1. 中央式電車柱

centre pole

複線軌道ノ中央ニ建植シタ
「電車柱」

2. 張線

span wire

側柱式架線方法ニ於テ電車

Spanndraht (m)

線ヲ添架スルタメ兩側柱間

fil (m) tendeur

ニ張ル針金又ハ鋼索

3. 蝶番戸 (チョウバント)

trap door

電動車ノ床ニ電動機ノ點檢

Falltür (f)

用トシテ設ケタ戸

trappe (f)

4. 低床車

low deck car

客室内ノ床ヲ特ニ低ク造ツ
タ「車輛」

5. 停留場

stopping place

乗客ヲ乗降セシメルタメ停

Haltepunkt (m)

Haltestelle (f)

車スル特定ノ箇所

point (m) d'arrêt

1. てるみっとぼーしょん

thermit portion

酸化鉄トあるみにゆーむト
ノ粉末ヲ混和シタモノ

thermite (f)

2. 電車柱

pole

「架空電車線」ヲ支持スル柱

Mast (m)

poteau (m)

3. 特高 T 形軌條

high tee rail

高サノ特ニ高イ T 形軌條

Hochstegschiene (f)

rail (m) avec âme de
grande hauteur

4. 特殊形電車線

shaped wire

円形以外ノ断面ヲ有スル

Formdraht (m)

「架空電車線」

conducteur (m) profil

5. 二階付客車

double decker

2 階ノアル客車

double deck car

Zweigeschossigerwagen (m)

wagon (m) à deux étages

1. 齒形石
 toothing stone 併用軌道=於テ軌條=沿ヒ
 Pflaster (n) zahnförmig 齒形=鋪設シタ石塊
 umschließen
bordure (f) de pavage dentelé
2. 鼻詰ぶろく
 nose block 併用軌道=於ケル尖端軌條
 Anschlußstein (m) 間=用フル特殊ノ鋪裝用塊
paré (m) de bordure
3. 跳上式門扉
 bascule barrier 跳上ゲテ開閉スル「門扉」
 Schlagbaumschranke (f)
barrière (f) à rabattement
4. 針金式ぼんど
 wire rope bond 針金數條=テ造ツタぼんど
 Verbindungsband (m)
câble (m) de connexion
5. 馬車軌道
 horse tramway 馬力ヲ動力トスル「軌道」
 Pferdebahn (f)
tramway (m) à traction animale

1. ばーめんた-救助器
 permenter fender 車輛ノ前端=突出シテ網ヲ
 ramasse-corps (f) 取付ケタ救助器
2. ばんたぐらふ聚電器
 pantagraph collector 聚電桿ガ棒型=構成セラレ
 Pantagraphstromabnehmer(m) 折疊ミ得ル聚電装置
prise (f) de courant à parallélogramme articulé
3. びー・えー・わい・いー車
 P. A. Y. E. car 乗車=際シ乗客自ラ賃金ヲ
 (pay as you enter car) 投入シ乗車スル客車
4. 複鏈吊架法
 compound catenary 主「鏈線」ト補助「鏈線」トヲ
 Verbundfahdrahtauf- 2段=用ヒタ「鏈線」吊架法
 hängung (f)
compound caténaire (f) de suspension
5. 附隨車
 trail car 自ラ原動機ヲ有セズシテ他
 voiture (f) de remorque 原動機ヲ有スル「車輛」=牽引サレル「車輛」

1. 壁環頭金物 (ヘキカントウカナモノ)

wall eye	架線ヲ張ルタメニ壁面ニ取
Maueröse (f)	付ケル金物
<i>piton (m) mural à scellement</i>	

2. 鋪裝踏切道

paved crossing	鋪裝シタ踏切道
solid crossing	
gepflasterter Übergang (m)	
<i>traversée (f) pavée</i>	

3. ぼぎ-車

bogie car	「ぼぎ-車臺」ヲ有スル「車
Wagen (m) mit bewegliche Radgestell	輛」
<i>wagon (m) bogie</i>	

4. ぼぎ-車臺

bogie truck	回轉軸ニ依ツテ轉向シ得ル
Bogieblockrad (n)	臺枠ニ車軸 2 個以上ヲ取付
<i>roulette (f) de bogie</i>	ケタ車臺

5. ぼんど軌條

rail bond	軌條回路ノ電氣的抵抗ヲ少
Schienenverbinder (m)	ナカラシメルタメ兩軌條ヲ
<i>étrier (m) de connexion des rails</i>	電氣的ニ接続スルコト

1. 溝軌條

grooved rail	軌條頭部ニ輪縁路ヲ有スル
Rillenschiene (f)	軌條
<i>rail (m) à gorge</i>	

2. 無軌條式電車

railless car	「架空電車線」ヨリ聚電シテ
trackless trolley	電動機ヲ動カシ路面ヲ走ル
electric trolley bus	
Gleislosebahn (f)	
<i>voie (f) sans rails</i>	「車輛」

3. 門扉

barrier	鉄道ト道路トノ踏切ニ於テ
Flügeltorschranke (f)	道路ノ交通ヲ阻止スル扉
<i>barrière (f)</i>	

4. 弓形聚電器

bow collector	弓形ヲナセル「聚電器」
Bügelleitung (f)	
<i>archet (m) de prise de courant</i>	

5. 横座席

cross seat	車体ノ横断式ニ設ケタ座席
Quersitz (m)	
<i>boisseau (m) transversal</i>	

1. 横開式門扉

rolling barrier	転子ヲ有シ横ニ開閉スル門
Rolltorschranke (f)	扉
barrière (f) roulante	

2. 横ぼんど

cross bond	相對スル軌條ヲ電氣的ニ接
Kreuzverband (m)	合スルモノ
liaison (f) croisée	

3. 横枕木

cross sleeper	軌條ニ直角ニ用ヒタ枕木
Querschwelle (m)	
traverse (f)	

4. 四輪車

four wheel car	2軸4輪ヲ有スル「車輛」
Fierradwagen (m)	
wagon (m) à deux essieux	

5. 兩腕付電車柱

double bracket pole	兩側ニ腕金ヲ有スル「電車
zweiarmiger Auslegermast (m) 柱」	
potéau (m) à deux bras	

1. 輪縁路

flange groove	車輪ノ輪縁ノ通ル路
Spurrinne (f)	
ormière (f) de la voie	

2. るーぶ線

loop	環狀又ハ螺旋狀ヲシタ線路
Schlinge (f)	
boucle (f)	

3. るーぶ停車場

loop station	線路ガ「るーぶ線」ヲナセル
Schleifenbahnhof (m)	停車場
gare (f) en boucle	

4. 鏈線

catenary wire	鏈線吊架法ニ於ケル「架空
messenger wire	電車線」ヲ吊架スルタメノ
Kette (f)	主線
chaîne (f)	

5. 聯動救助器

lock fender	「車輛」ノ前端ニ吊設シタ
	「すとらいカー」ト聯動シテ
chasse-corps (f) automatique	作用スル救助器

1. 路面電車

surface car

路面 = 敷設シタ電車軌道

Straßenbahn (f)

tramway (m)

2. Y分岐

plain Y

Y字形ヲナセル分岐

zweiseitige Bogenweiche (f)

changement (m) *convexe*

3. わんまんかー

one man car

運転手ノミ乗務スル客車