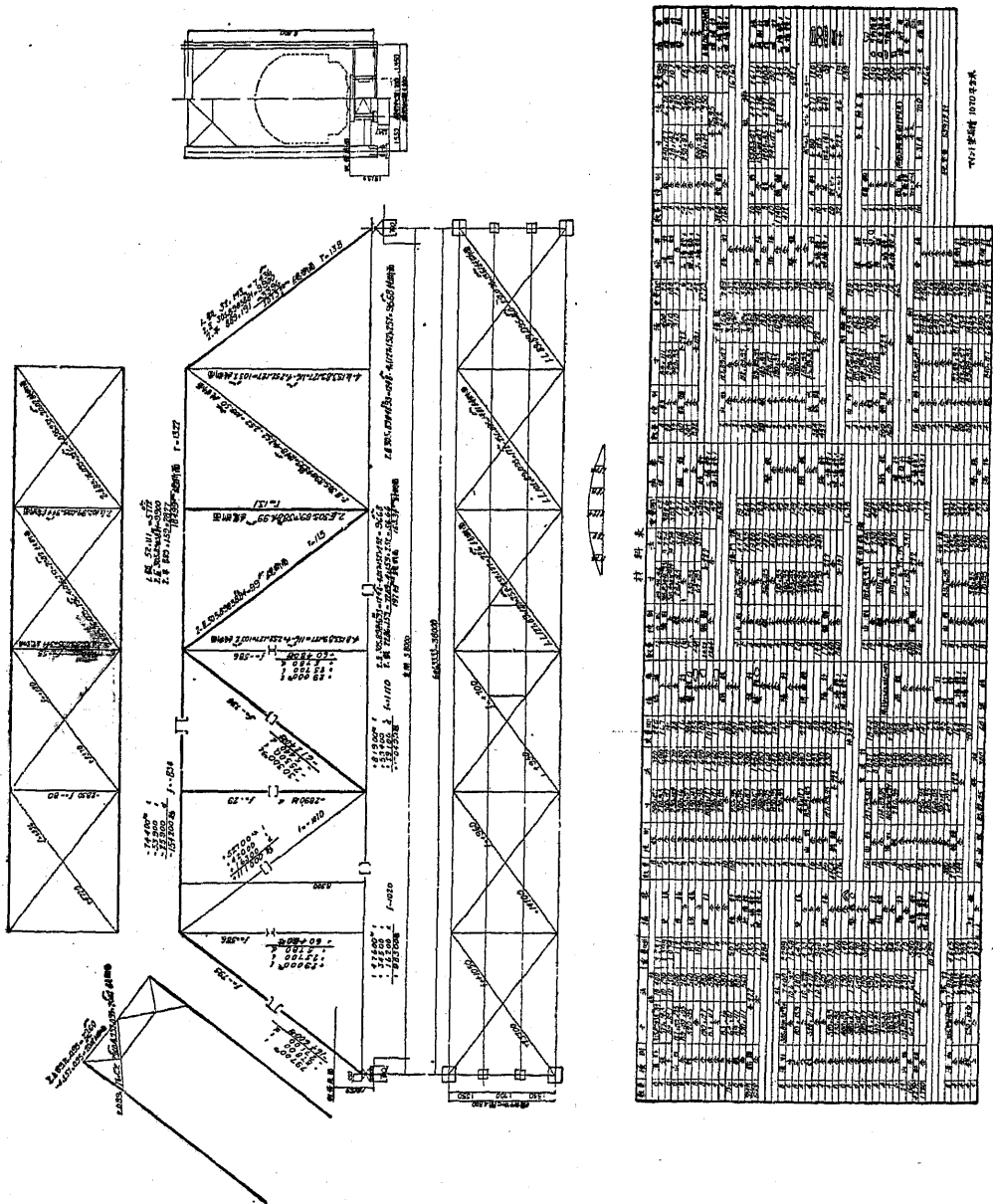
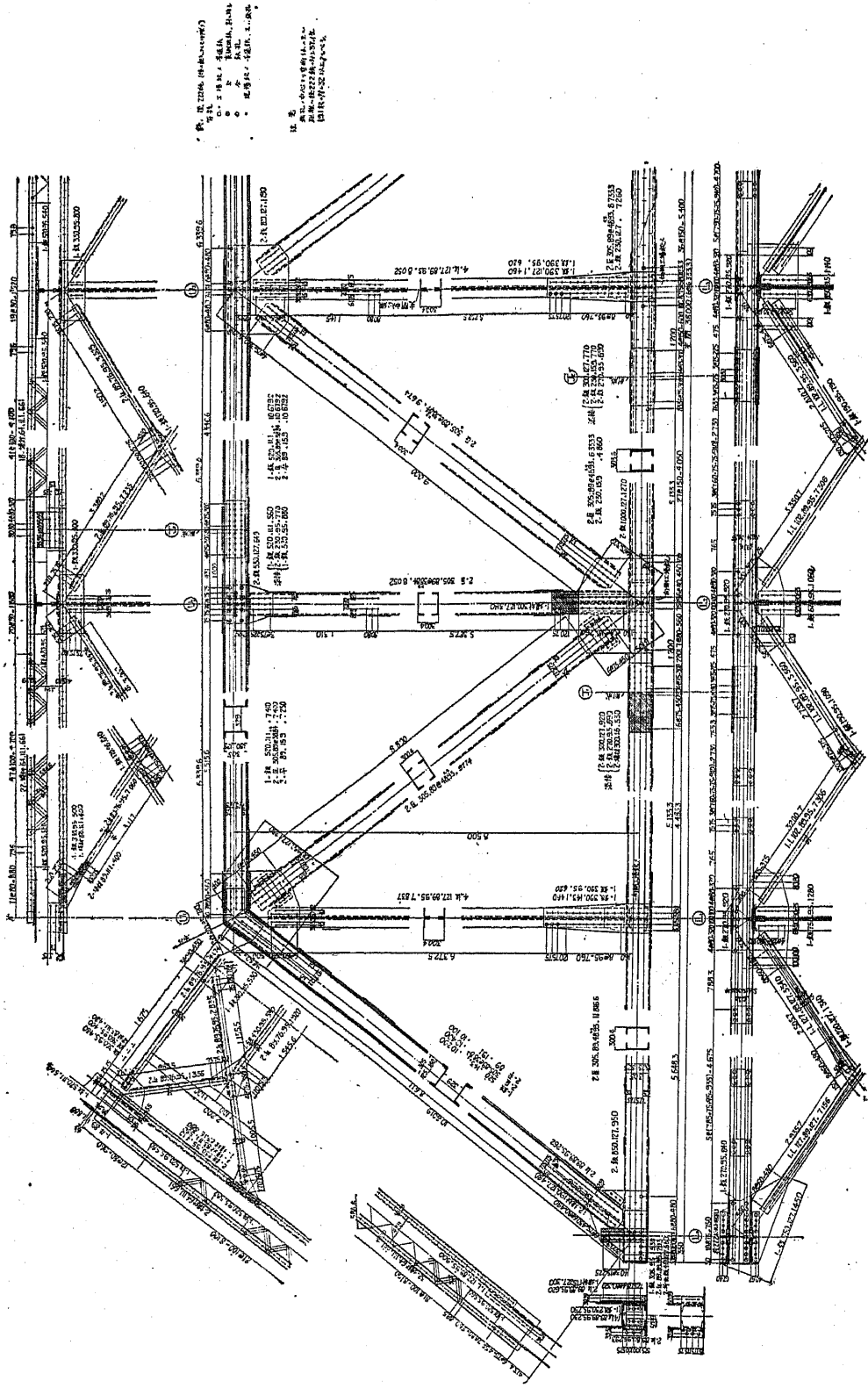


# 第十章 單構橋の實例

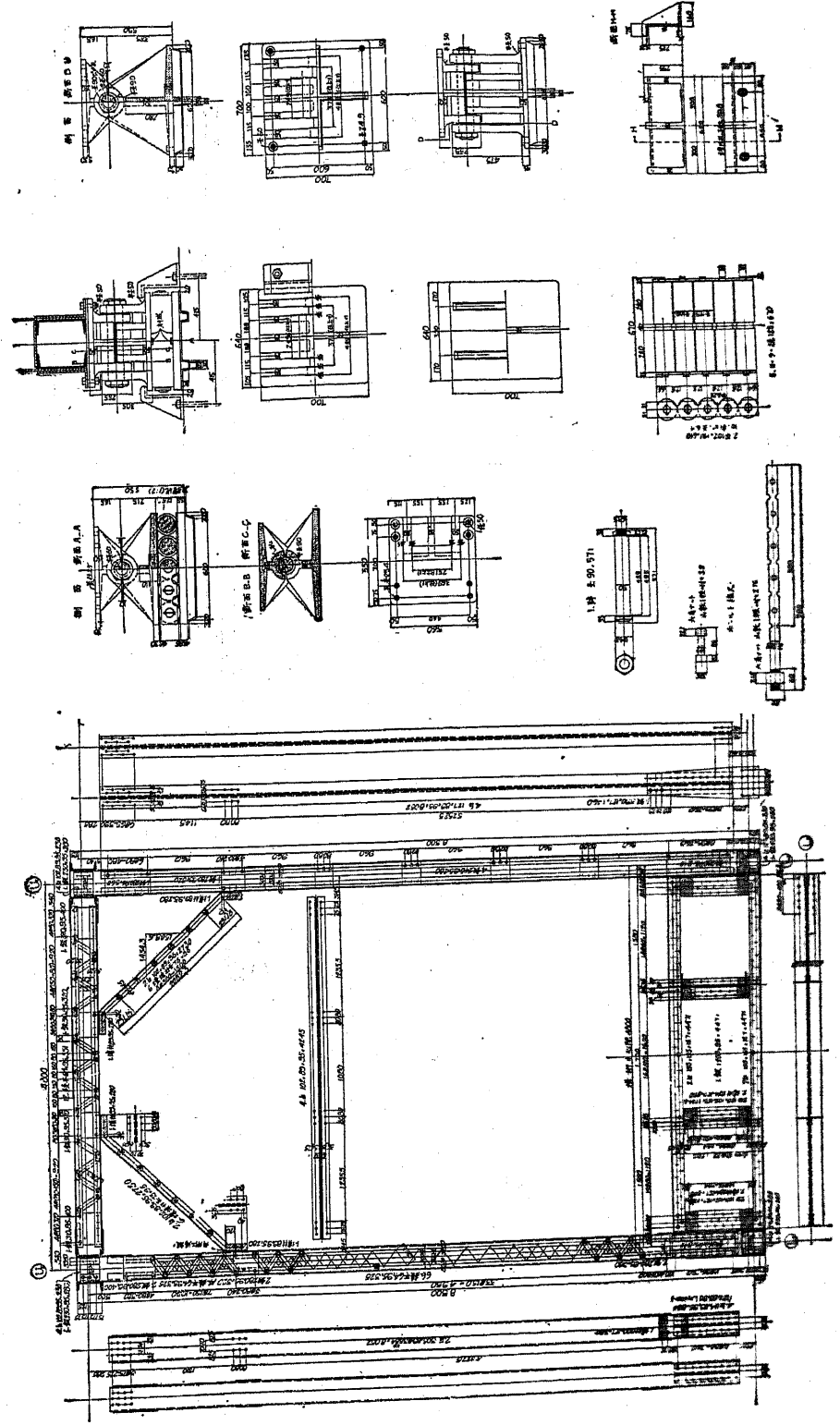
第 562 圖 (其一) 乃至 (其四) は支間 38.0 m の鐵道橋の標準圖、第 563 圖 (其一) 乃至 (其五) は府縣道橋の例にして第三種荷重に依り計算せるもの、第 564 圖 (其一) 乃至 (其三) 及第 565 圖 (其一) 乃至 (其三) は國道橋にして第二種荷重に依り計算せるものである。



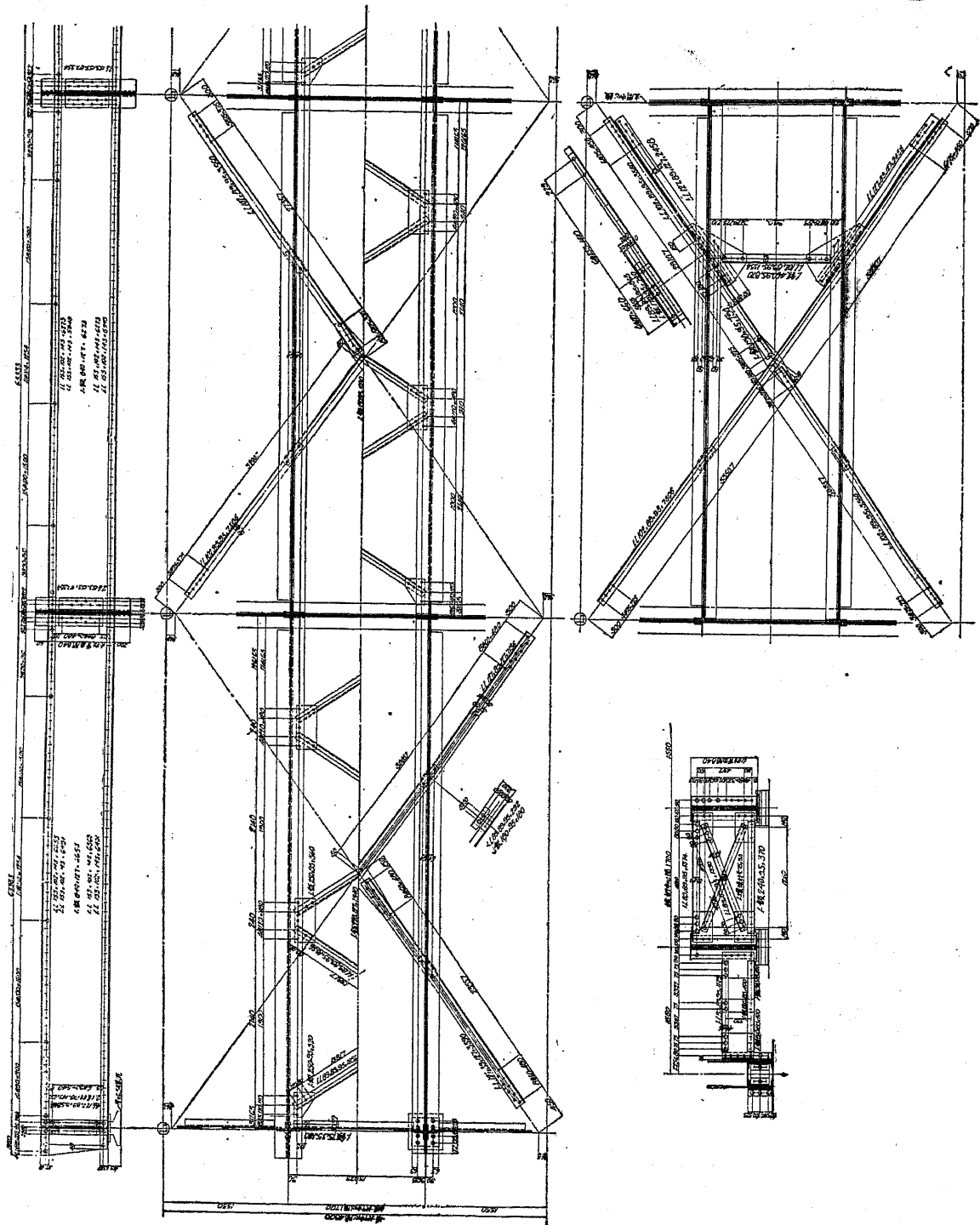
第 561 圖 (其一)



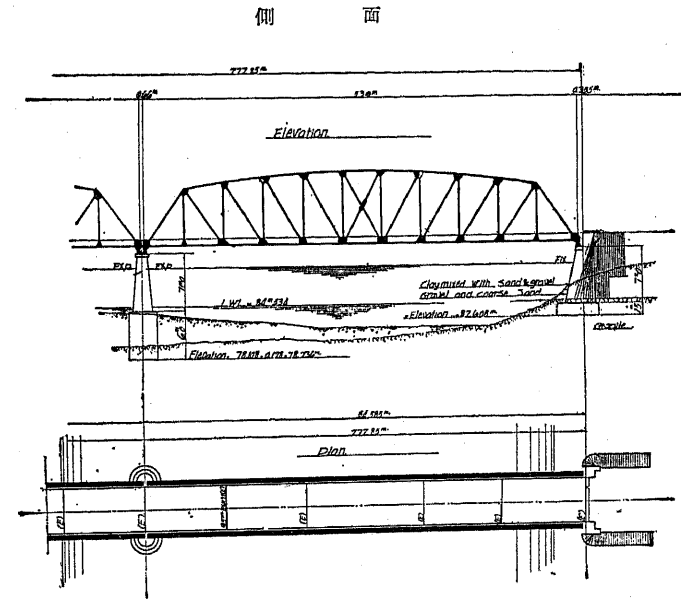
第 562 圖 (其二)



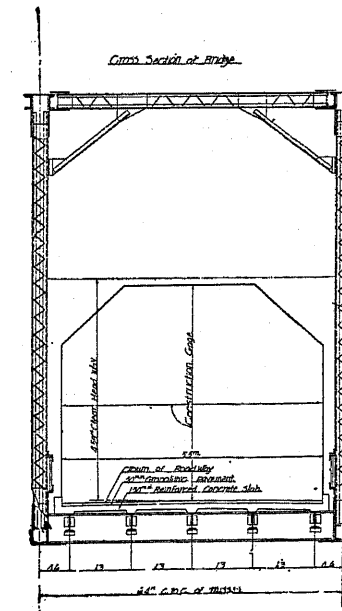
第 562 圖 (其三)



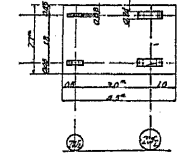
第 562 圖 (共四)



第 563 圖 (共一)

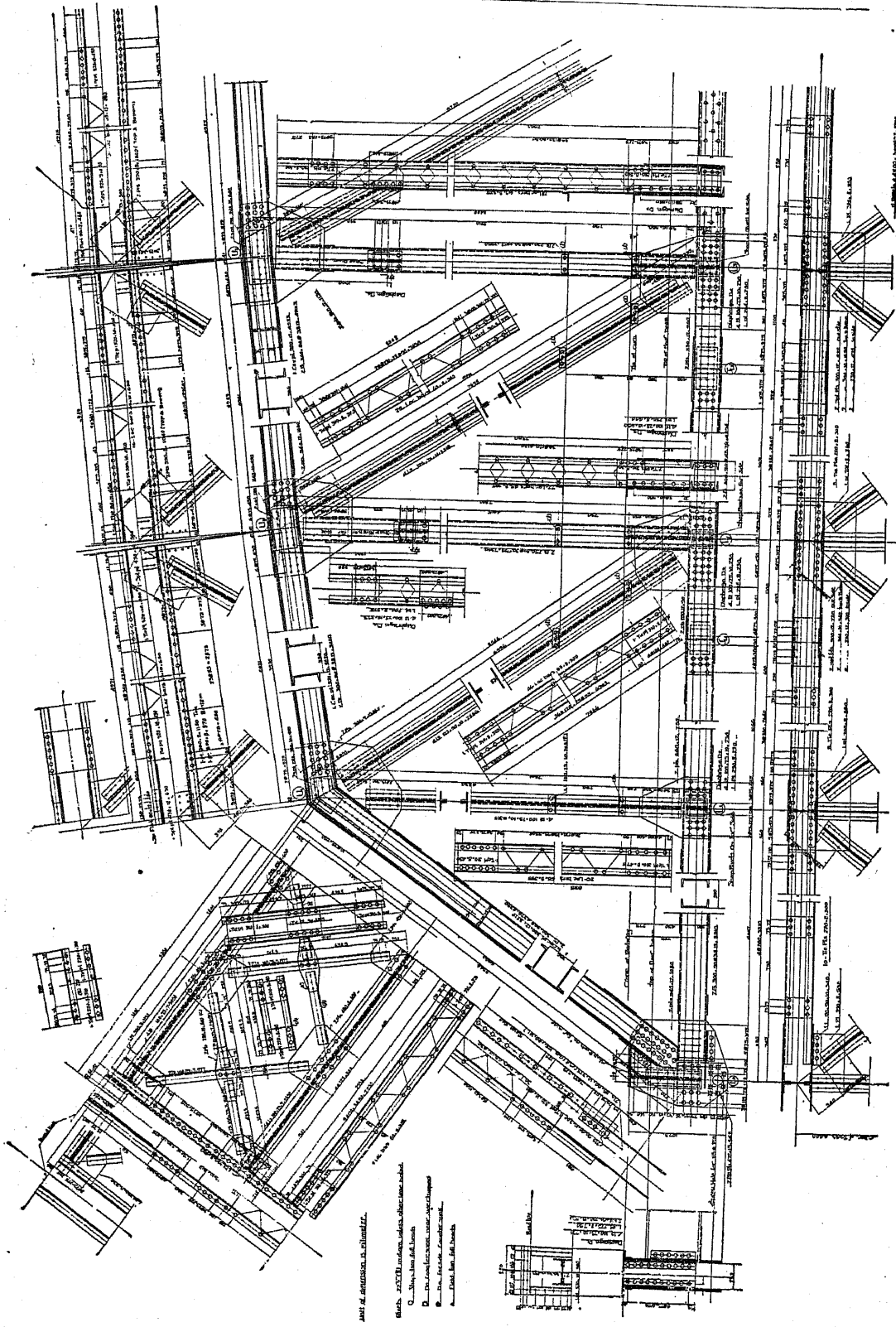


Assumed Live Load  
 1 Uniform Live Load  
 $8 \frac{W}{L}$  Where  $L$  = span length in meter  
 with max. of  $800 \frac{W}{L}$  No impact  
 2 Motor Truck Loading (Standard)

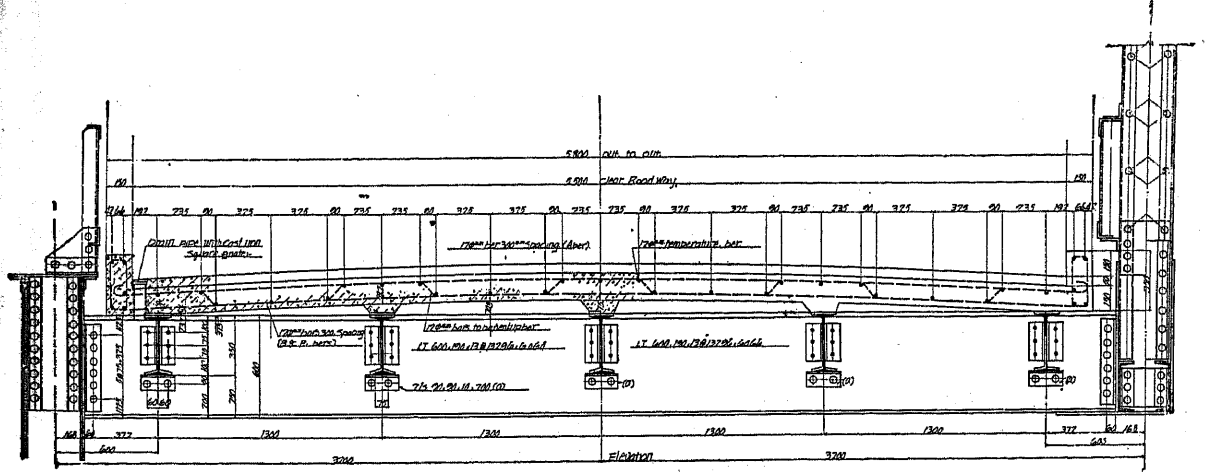


$W_1 = 750$   $W_2 = 2250$   
 Total wt =  $2(W_1 + W_2) = 6000$   
 Notes: When the motor trucks are running side by side the road way is filled with the uniformly distributed load and the impact is taken as specified  
 Impact  $(I) = \frac{70}{80L} \times 2 \times 3$   
 Where  $L$  = loaded length in meter

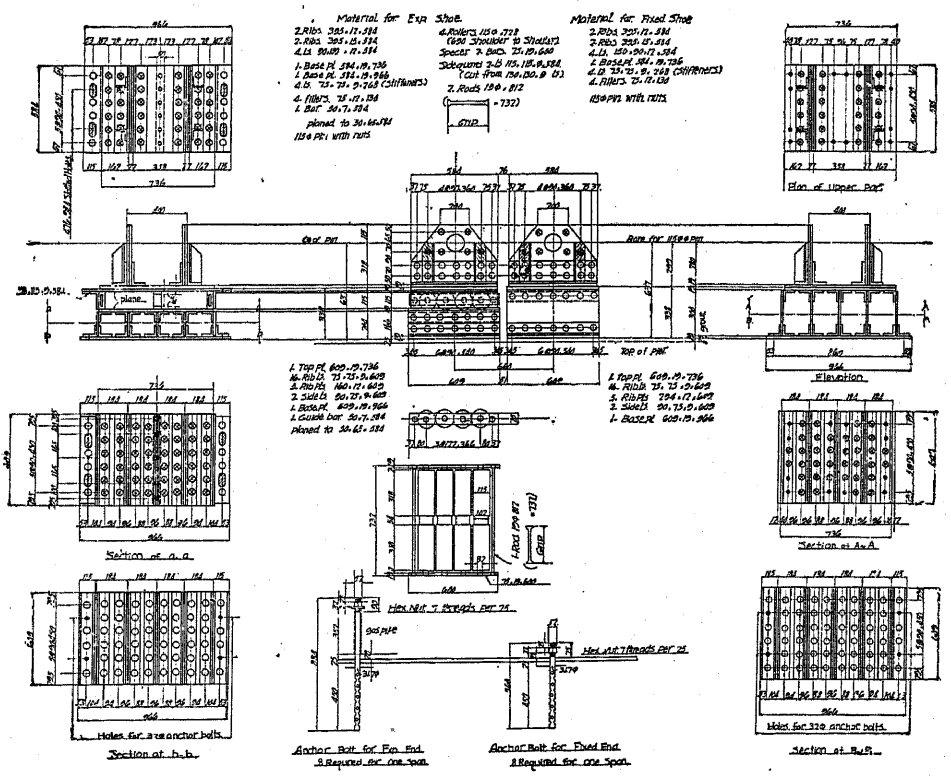
第 563 圖 (共二)



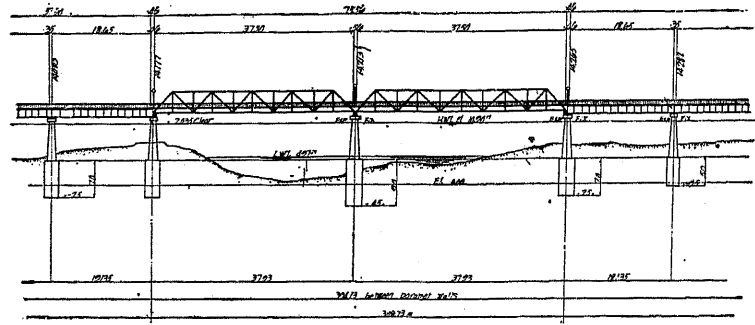
第 563 圖 (共三)



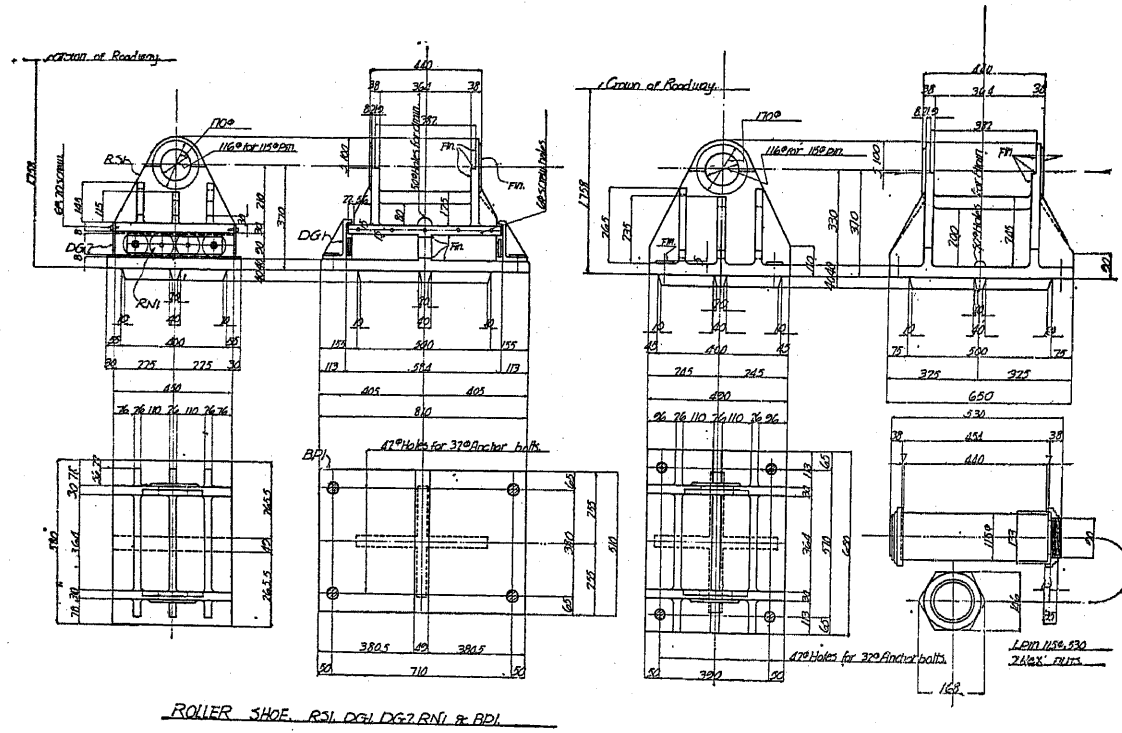
第 563 圖 (共四)



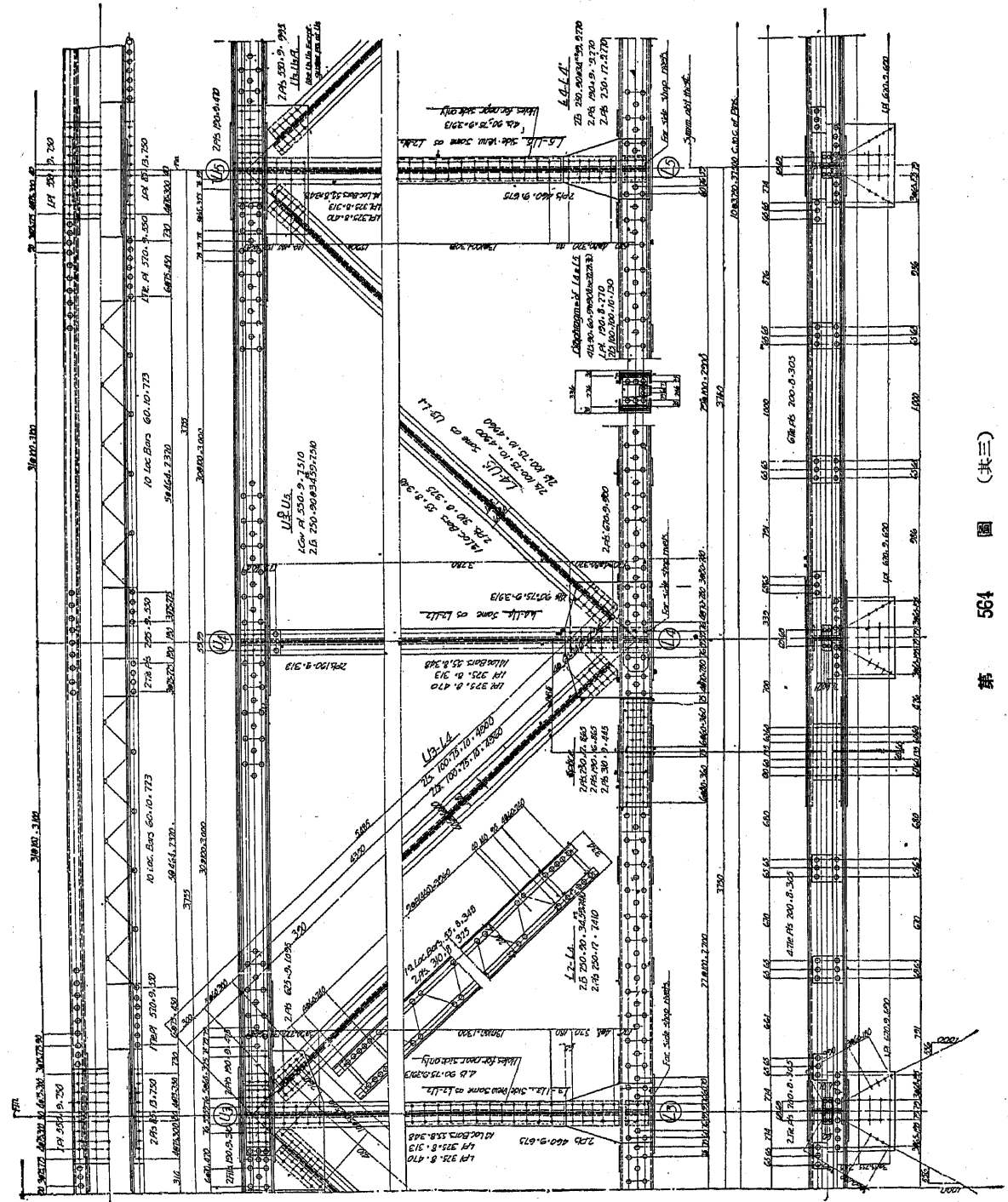
第 563 圖 (共五)



第 564 圖 (其一)



第 564 圖 (其二)



第 564 圖 (其三)