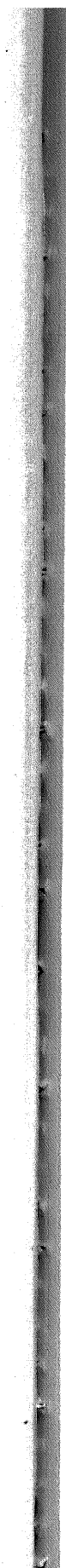


拱
橋
之
部

鐵筋混凝土拱橋

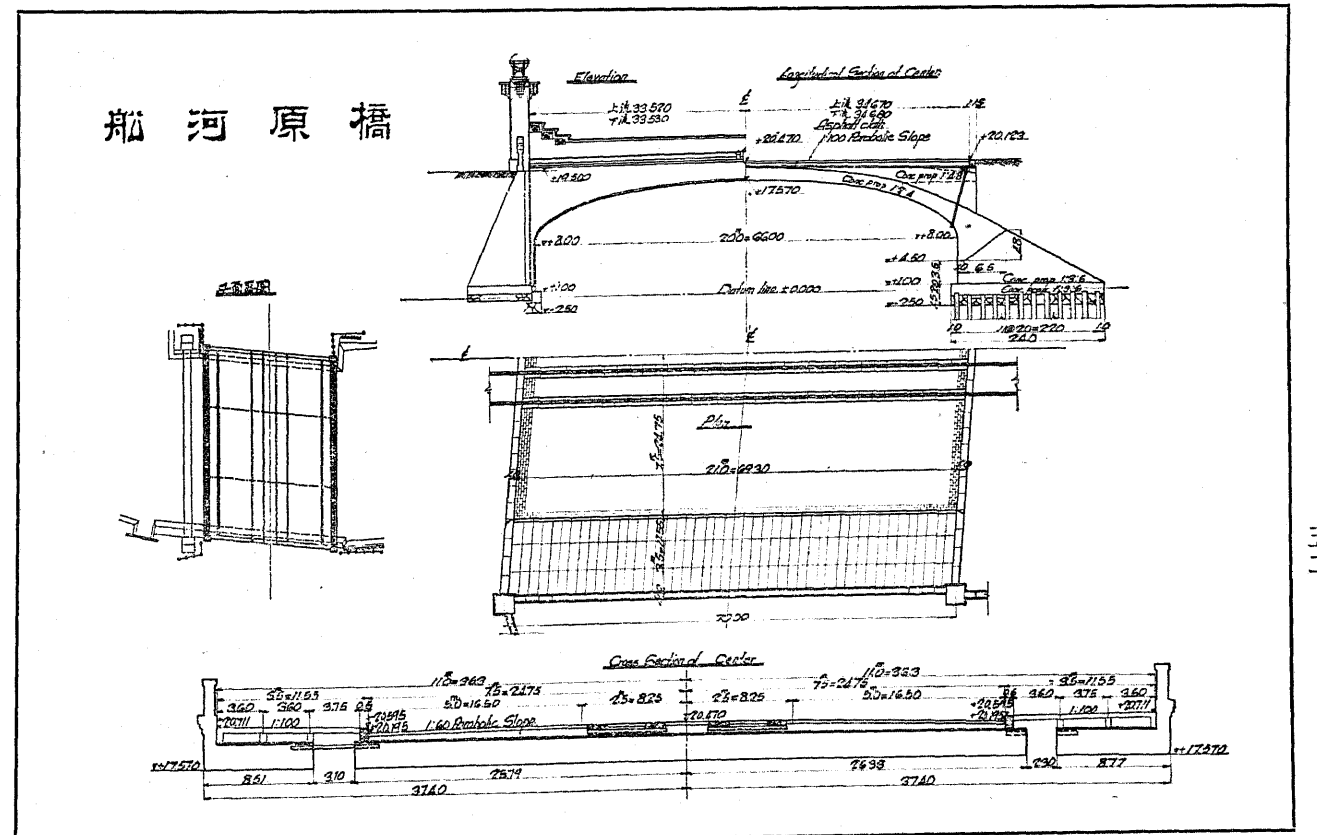
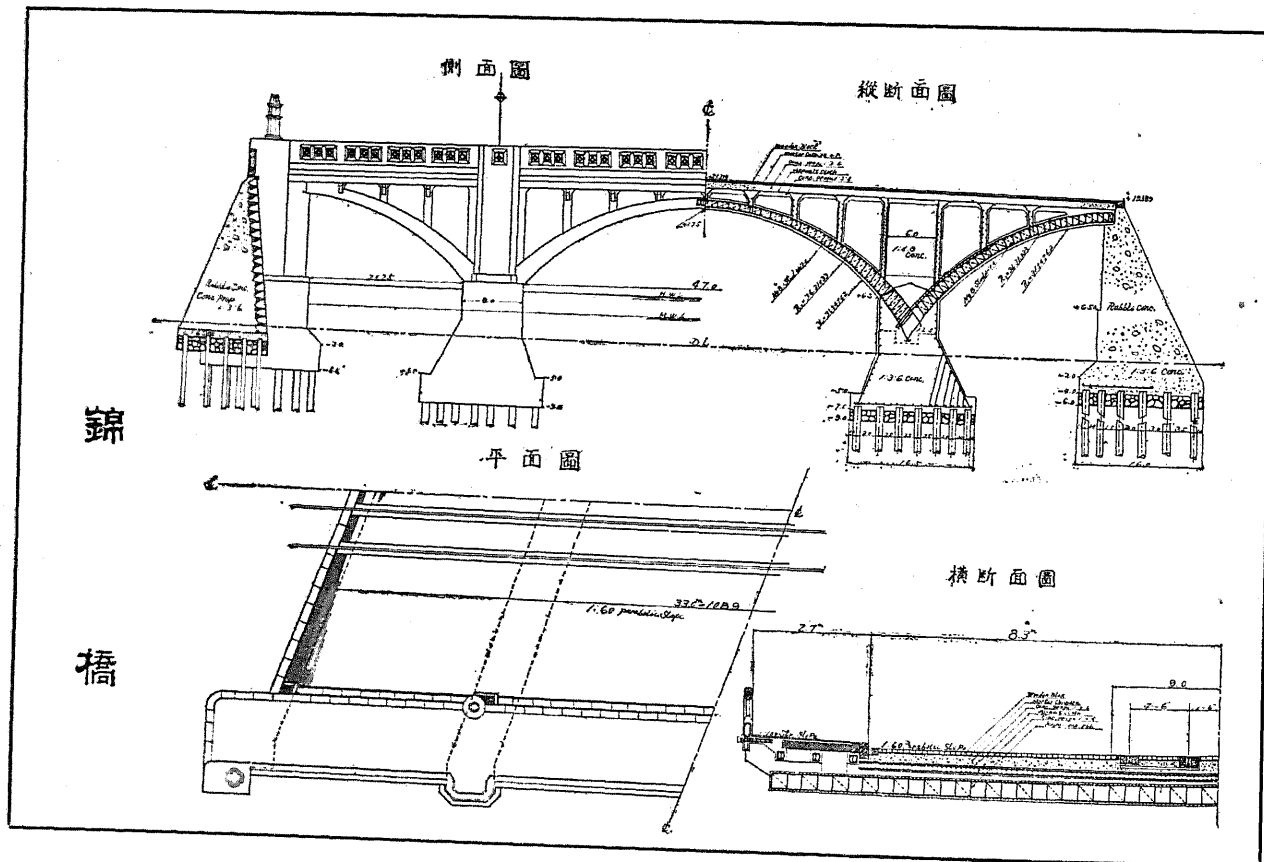


錦 橋

| | | | |
|---------------------|---|-------------------------------|---------------------|
| 橋梁所在地名 | 東京市麹町區元衛町ヨリ同市神田區錦町三丁目ニ至ル | | |
| 架橋道路種類及名稱 | 市道 | | |
| 橋格(採用荷重種類) | 街路構造合ニ依ル(一等橋)電車荷重30噸 | | |
| 工事施行年度 | 大正15年度 | | |
| 橋種(型式・材料) | 三徑間・鐵筋混凝土拱橋 | | |
| 全橋長 | 33.0* | | |
| 有效幅員 | 22.0* | | |
| 連數 | 三連 | | |
| 一徑間長 | 中央 56.0R・兩端 26.0R | | |
| 全橋有效面坪 | 726.0平方米・219.615面坪 | | |
| 上部構造 | 主橋體用鋼材量 | 總噸數 | 面坪當噸數 |
| | 使用混凝土量 | 總立坪數 137.3 | 面坪當立坪數 0.62 (主桁及床版) |
| | 主橋體用混凝土量 | 總立坪數 108.0 | 面坪當立坪數 0.49 (主桁) |
| | 使用鐵筋量 | 總噸數 86.6 | 面坪當噸數 0.39 (主桁及床版) |
| 下部構造 | 主橋體用鐵筋量 | 總噸數 80.9 | 面坪當噸數 0.367 (主桁) |
| | 橋臺(型式・材料) | 重力式 基礎杭・割渠地形・鐵筋混凝土 | |
| | 橋臺ノ大體ノ大サ及形狀 | 頂部幅 2.5R(階段形)・長 88.0R・高 24.0R | |
| | 橋脚(型式・材料) | 基礎杭・割渠地形・混凝土 | |
| 橋脚ノ大體ノ大サ及形狀 | 頂部幅 6.0R・長 90.0R・高 28.0R | | |
| | 地質 鼠色粘土・細目砂・粘土砂利及貝殼・砂利粘土・粘土小砂利交リ | | |
| | 橋面構造(鋪裝材料) 鐵筋混凝土床版厚6吋・路床混凝土平均厚10吋・步道 膠泥鋪裝・車道 木塊鋪裝 | | |
| | 橋面材料面坪當量 木塊222・步道膠泥0.017・木塊下敷膠泥0.017・步道膠泥 0.009 | | |
| 欄干材料 | 鐵筋混凝土・青銅 | | |
| 橋梁總工費 | 219,670 | 面坪當工費 | 998.0 |
| 總工費 | 75,450 | 面坪當工費 | 343.0 |
| 橋體費 | 48,050 | 面坪當工費 | 218.0 |
| 橋床費 | 19,030 | 面坪當工費 | 86.0 |
| 欄干費 | 6,700 | 間口當工費 | 335.0 (兩側ニテ) |
| 其ノ他雜費 | 1,670 | | |
| 總工費 | 93,080 | 面坪當工費 | 423.0 |
| 橋準備費 | 6,050 | | |
| 基礎費 | 19,080 | | |
| 上部費 | 17,450 | | |
| 總工費 | 50,500 | | |
| 橋準備費 | 6,880 | | |
| 基礎費 | 19,970 | | |
| 上部費 | 23,650 | | |
| 其ノ他工事費 | 51,140 | 面坪當工費 | 232.0 |
| 單 價 | | | |
| 鋼材噸當材料費 | | 橋體型枠面坪當費 | 100.0 |
| 鋼材噸當工作及假組立費 | | 鐵筋混凝土橋ノ場合 | |
| 現場迄鋼材噸當運搬費 | | 橋體組立足場 | |
| 現場組立足場噸當費 | | 鋼材ベンキ塗抹噸當費(組立前及仕上共) | |
| 現場組立架渡噸當費 | | 平均立坪當 | |
| 鋼材ベンキ塗抹噸當費(組立前及仕上共) | | 沈下費 | |

船 河 原 橋

| | | | |
|---------------------|---|-------------------------|--------------|
| 橋梁所在地名 | 東京市牛込區下宮北町ヨリ小石川區新藏町ニ至ル | | |
| 架橋道路種類及名稱 | 府縣道 | | |
| 橋格(採用荷重種類) | 群集荷重 125#/□ / 自動車荷重 12.0噸 電車荷重 30噸 | | |
| 工事施行年度 | 大正14年度 | | |
| 橋種(型式・材料) | 鐵筋混凝土拱橋 | | |
| 全橋長 | 21.0* | | |
| 有效幅員 | 全幅員 22.0*(內車道 15.0*・步道 各3.5*) | | |
| 連數 | 一徑間 | | |
| 一徑間長 | 20.0* | | |
| 全橋有效面坪 | 139.755面坪 | | |
| 上部構造 | 主橋體用鋼材量 | 總噸數 | 面坪當噸數 |
| | 使用混凝土量 | 總立坪數 17.241 | 面坪當立坪數 0.123 |
| | 主橋體用混凝土量 | 總立坪數 127.000 | 面坪當立坪數 0.900 |
| | 使用鐵筋量 | 總噸數 | 面坪當噸數 |
| 下部構造 | 主橋體用鐵筋量 | 總噸數 40.494 | 面坪當噸數 0.290 |
| | 橋臺(型式・材料) | 重力式・驅體混凝土 | |
| | 橋臺ノ大體ノ大サ及形狀 | 幅 24.0R・長 74.7R・高 11.0R | |
| | 橋脚(型式・材料) | | |
| 橋脚ノ大體ノ大サ及形狀 | 地質 | | |
| | 橋面構造(鋪裝材料) 車道 混凝土橋面木塊・步道 鐵筋混凝土床版厚 6吋・橋面膠泥 | | |
| | 橋面材料面坪當量 車道木塊 222面・步道膠泥 0.017立坪 | | |
| | 欄干材料 混凝土 | | |
| 橋梁總工費 | 116,120 | 面坪當工費 | 832.70 |
| 總工費 | 54,230 | 面坪當工費 | 388.00 |
| 橋體費 | 33,086 | 面坪當工費 | 236.70 |
| 橋床費 | 8,787 | 面坪當工費 | 63.00 |
| 欄干費 | 11,364 | 間口當工費 | 930.00 |
| 其ノ他雜費 | 983 | | |
| 總工費 | 25,081 | 面坪當工費 | 179.00 |
| 橋準備費 | 1,800 | | |
| 基礎費 | 12,200 | | |
| 上部費 | 11,081 | | |
| 總工費 | | | |
| 橋準備費 | | | |
| 基礎費 | | | |
| 上部費 | | | |
| 其ノ他工事費 | 36,809 | 面坪當工費 | 263.38 |
| 單 價 | | | |
| 鋼材噸當材料費 | | 橋體型枠面坪當費 | 55.00 |
| 鋼材噸當工作及假組立費 | | 鐵筋混凝土橋ノ場合 | |
| 現場迄鋼材噸當運搬費 | | 橋體組立足場 | |
| 現場組立足場噸當費 | | 鋼材ベンキ塗抹噸當費(組立前及仕上共) | |
| 現場組立架渡噸當費 | | 平均立坪當 | |
| 鋼材ベンキ塗抹噸當費(組立前及仕上共) | | 沈下費 | |

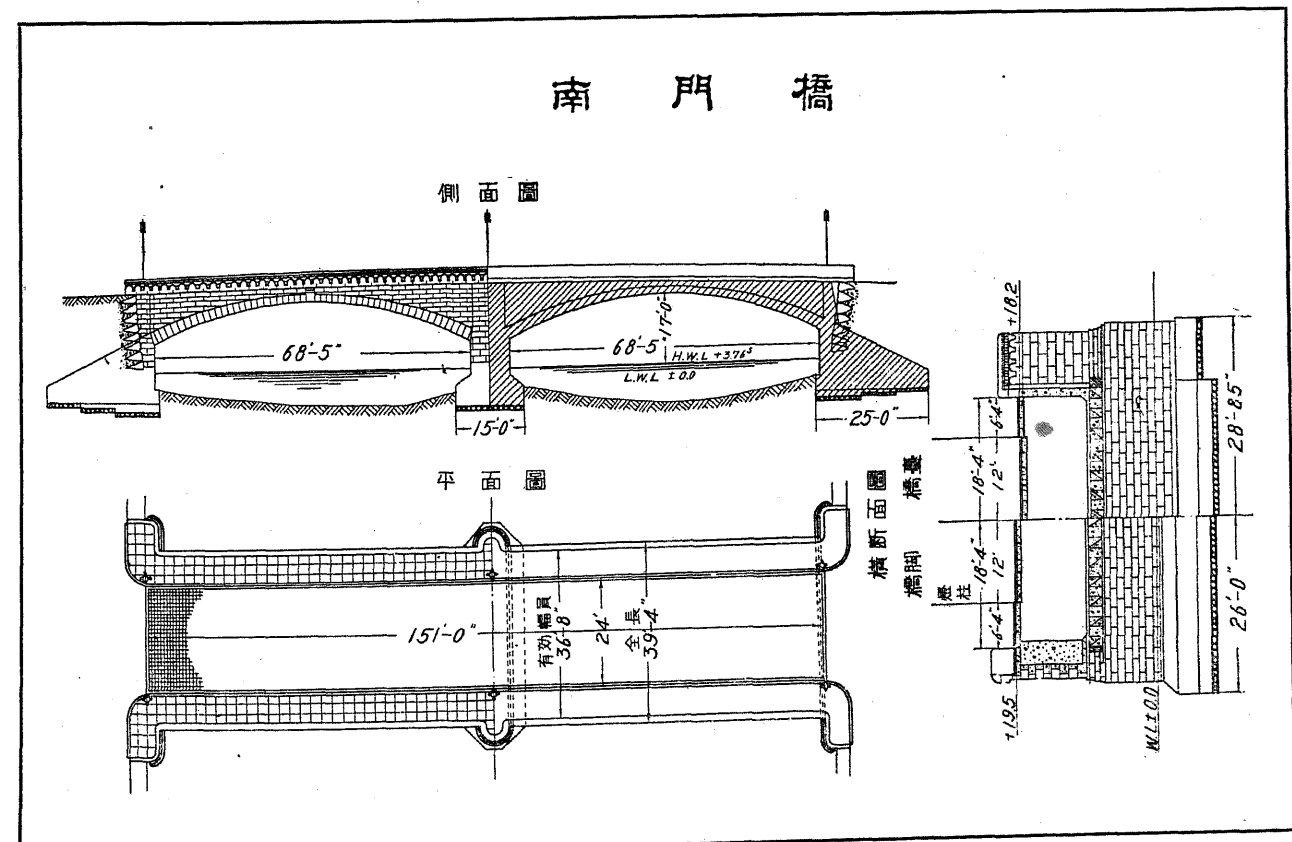
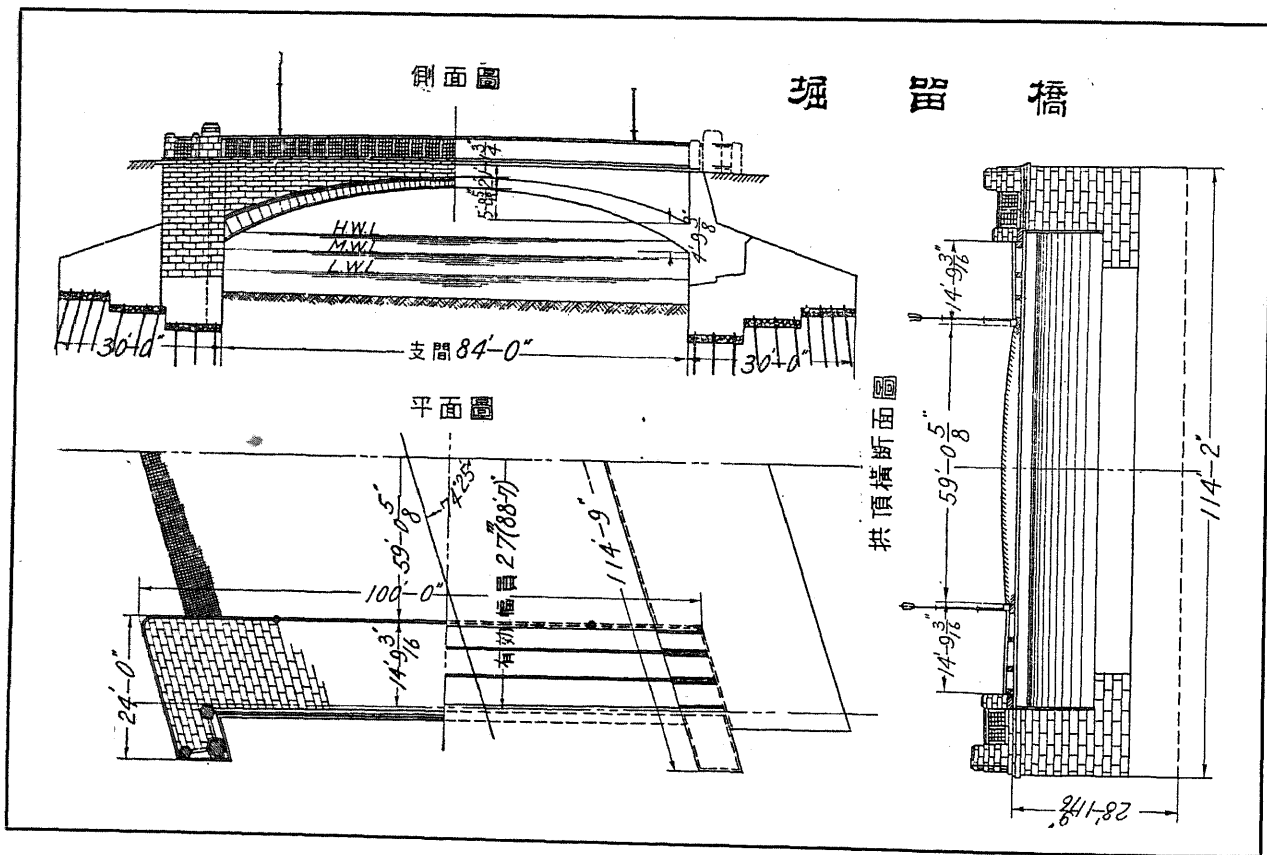


堀留橋

| | | | |
|--------|--|--------|--------------------------------|
| 位置 | 自神田區西小川町二丁目至麹町區飯田町四丁目 | 鐵材(上部) | 142.257噸 |
| 路線名 | 幹線第14號路線 | 鐵材(下部) | 14.702噸 |
| 河川名 | 外濠 | 石材 | 2,381.558噸 |
| 桁下空間限界 | 東京灣中等潮位標準・高10.40尺・幅28.49尺 | 砂利 | 476.420立坪 |
| 橋型 | 鐵筋混凝土拱橋 | 砂 | 328.223立坪(但シ中埋モルタル共) |
| 橋長 | 86尺~0寸 | セメント | 6,339 樽 |
| 有效幅員 | 88尺~7寸 | 木材 | 1,222.521石 |
| 有效面積 | 211.608平方 | 上部 | 116,136.988円 面坪當 548.831円 |
| 徑間數 | 1 | 橋臺 | 64,541.155円 面坪當 305.003円 |
| 徑間長 | 84尺~0寸 | 橋脚 | |
| 地質 | 麹町區側 黑色泥土砂礫混合層5尺 茶鼠色稍硬質粘土6.8尺 藍鼠色砂礫層6.6尺 藍褐色粘土砂混合層3.6尺 神田區側 黑色泥土小石混層5.4尺 黃茶色稍硬質粘土6尺 藍鼠色砂礫層7.2尺 濃茶色砂層1尺 濃鼠色細砂層6.4尺 | 鋪裝 | 4,426.782円 面坪當 20.872円 |
| | | 架橋費 | |
| 橋 | 上部 鐵筋混凝土 橋臺 同上 橋脚 | 塗料費 | 32.080円 面坪當 0.152円 |
| | | 附帶工事費 | 28,817.261円 面坪當 136.230円 |
| 造 | 橋面 車道木塊鋪裝・歩道混凝土鋪裝 高欄 切石(セメスター挿入) | 總工費 | 213,954.216円 面坪當 1,011.088円 |
| | | 土方 | 8,494人 |
| | | 馬 | 2,731人 |
| | | 石工 | 2,888人 |
| | | 雜 | (大工) 1,497人 |
| | | 假橋工事 | 起工 大正 年 月 日 竣工 大正 年 月 日 |
| | | 本橋工事 | 起工 大正14年 4月 1日 竣工 大正15年 5月 23日 |
| | | 工事日數 | 417日 |
| | | 備考 | |

南門橋

| | | | |
|--------|--|--------|--|
| 位置 | 白京橋區木挽町八丁目至濱離宮 | 鐵材(上部) | 41.116噸 |
| 路線名 | 幹線第 號路線 | 鐵材(下部) | 11.988噸 |
| 河川名 | 築地川 | 石材 | 6,865.009噸 |
| 桁下空間限界 | 東京灣中等潮位標準・高11.33尺・幅39.40尺 | 砂利 | 230.000立坪 |
| 橋型 | 鐵筋混凝土拱橋 | 砂 | 233.000立坪 |
| 橋長 | 151.0尺 | セメント | 3,127.000噸 |
| 有效幅員 | 36.8尺 | 木材 | |
| 有效面積 | 154.356平方 | 上部 | 100,020.895円 面坪當 647.988円 |
| 徑間數 | 2 | 橋臺 | 35,978.249円 面坪當 233.086円 |
| 徑間長 | 68.5尺 | 橋脚 | 16,216.583円 面坪當 105.059円 |
| 地質 | 濱離宮側 赤褐色粗粒砂層3.2尺・褐色中粒砂層11.0尺 灰色及褐色細粒砂層8.5尺以下25尺砂層 木挽町側 褐色中粒砂層7.1尺・褐色細粒砂層15.0尺 褐色中粒砂層3.5尺以下22.5尺砂層 | 鋪裝 | 7,505.908円 面坪當 48.626円 |
| | | 架橋費 | |
| 橋 | 上部 鐵筋混凝土・花崗石張 橋臺 同上 橋脚 同上 | 塗料費 | |
| | | 附帶工事費 | 16,972.593円 面坪當 109.957円 |
| 造 | 橋面 車道木塊鋪裝・歩道膠泥鋪裝 高欄 花崗石 | 總工事 | 176,694.228円 面坪當 1,144.719円 |
| | | 土方 | 4,744人 |
| | | 馬 | 1,134人 |
| | | 石工 | 6,008人 |
| | | 雜 | 1,884.5人(大工・鐵筋工・鐵筋工手 傳其他) |
| | | 假橋工事 | 起工 大正14年 4月 1日 竣工 大正14年 5月 10日 |
| | | 本橋工事 | 起工 大正14年 4月 1日 竣工 大正15年 1月 23日 |
| | | 工事日數 | 298日 |
| | | 備考 | 上部 トハ起拱點以上ヲ云フ 附帶工事 ニハ切取・殘土處分・假土留柵・舊橋取 壞假橋架設ヲ含ム |



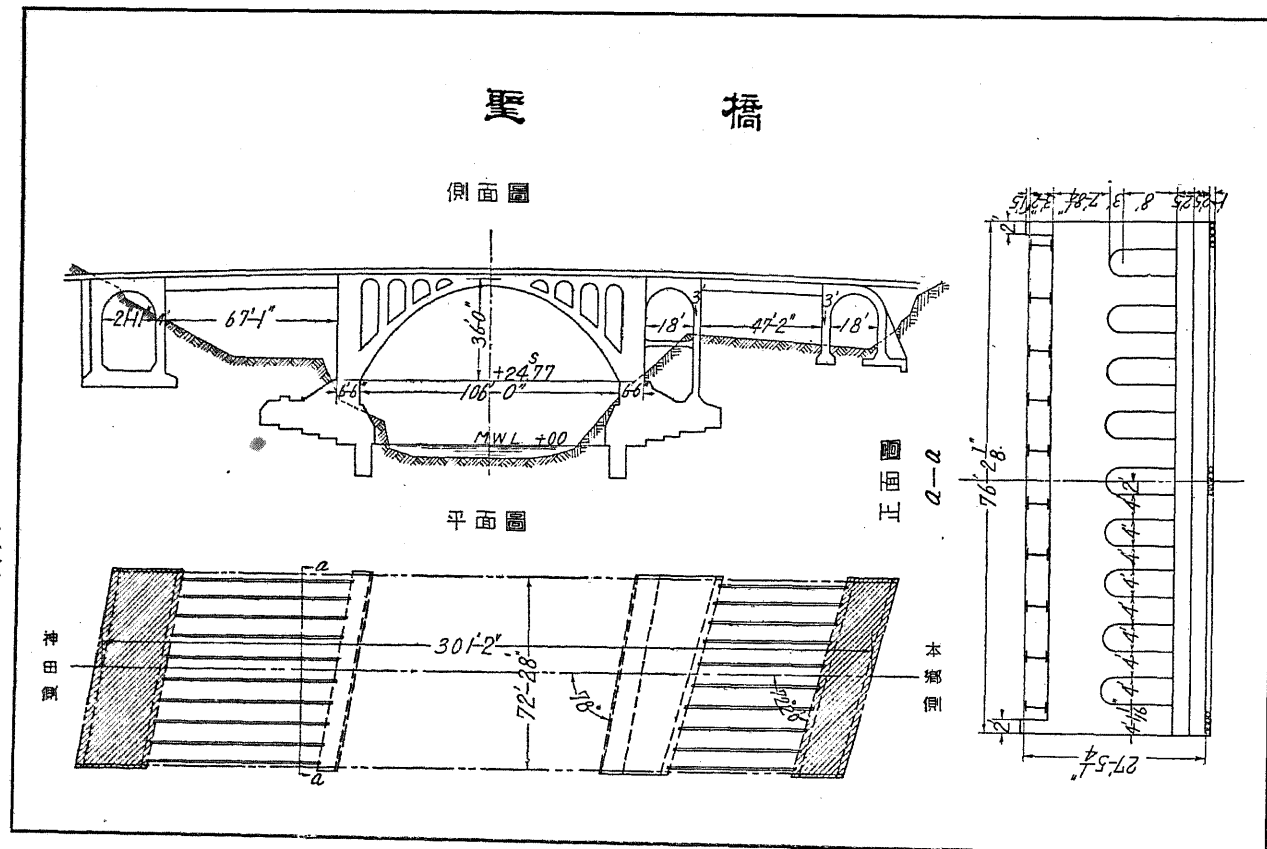
聖 橋

| | | | | |
|--------|--|---------|---------------------------|---|
| 位 置 | 自神田區東紅梅町至本郷區湯島町 | 村 | 鐵材(上部) | 349.459噸 |
| 路 線 名 | 幹線第12號路線 | | 鐵材(下部) | 579.944噸 |
| 河 川 名 | 神田川 | | 石 材 | 4,642.742噸 |
| 桁下空間限界 | 東京海中等潮位標準・高 11.8 ^R 幅 27.06 ^R | | 砂 利 | 867.140 ^{立坪} |
| 橋 型 | 鐵筋混凝土拱橋一連・鋼板桁橋二連 鐵筋混凝土樑橋三連 | | 砂 | 810.725 ^{立坪} |
| 橋 長 | 92.47* | 料 | セメント | 15,080.000噸 |
| 有效幅員 | 22* | | 木 材 | 石 |
| 有效面積 | 615.39 ^坪 | 工 | 上 部 | 173,487.970 ^円 面坪當 281.915 ^円 |
| 徑 間 數 | 6 | | 橋 臺 | 381,758.511 ^円 面坪當 620.352 ^円 |
| 徑 間 長 | 中央拱橋 32.12*, 本郷區側鋼板桁橋 15.15* 神田區側鋼板桁橋 21.21* | | 橋 脚 | 円 面坪當 円 |
| 地 質 | 兩岸共基準面以下藍灰色粘土砂混り層 | 費 | 鋪 裝 | 20,820.905 ^円 面坪當 33.834 ^円 |
| 上 部 | 鐵筋混凝土及鋼板桁 | | 架 橋 費 | 78,260.348 ^円 面坪當 127.172 ^円 |
| 橋 臺 | 鐵筋混凝土及鐵骨混凝土 | | 塗 料 費 | 2,377.310 ^円 面坪當 3.863 ^円 |
| 橋 脚 | | | 附帶工事費 | 68,101.934 ^円 面坪當 110.665 ^円 |
| 橋 面 | 車道クローンカー鋪裝・歩道膠泥鋪裝 | 人 | 總 工 費 | 724,806.978 ^円 面坪當 1,177.801 ^円 |
| 高 欄 | 內側萬成石張・外側人造石洗出 | 員 | 土 方 | 15,577人 |
| | | | 高 | 3,978人 |
| | | | 石 工 | 5,158人 |
| | | | 雜 | 12,620人 |
| | | 假 橋 工 事 | 起工 大正14年5月1日 竣工 大正14年6月6日 | |
| | | 本 橋 工 事 | 起工 大正13年9月5日 竣工 昭和2年7月3日 | |
| | | 工 事 日 數 | 1,032日 | |
| | | 備 考 | 假橋 工事に用吊橋 | |

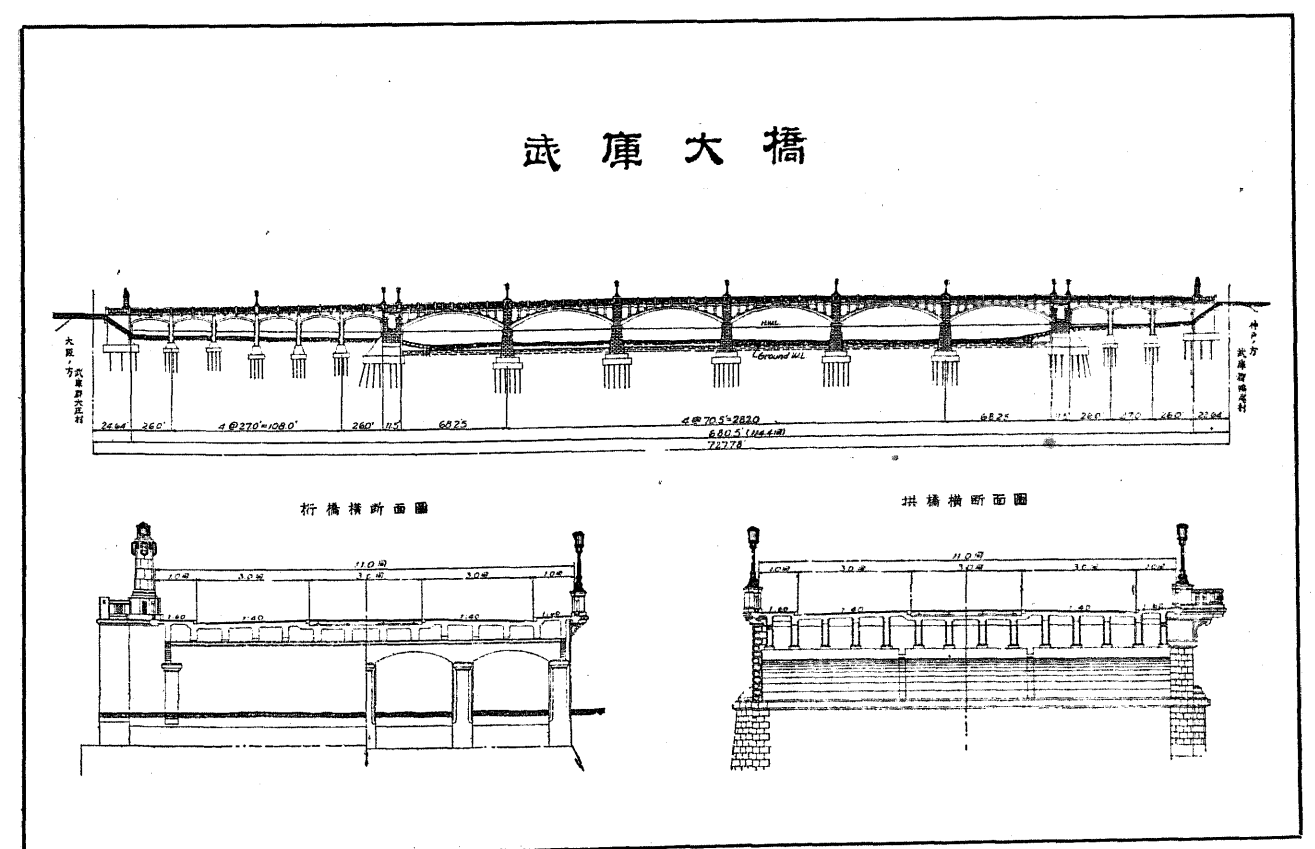
武 庫 大 橋

| | | | | | |
|-------------|---|-------------------------|----------------------|-----------------------|--------------------|
| 橋梁所在地名 | 兵庫縣武庫郡大庄村及鳴尾村 | 橋梁總工費 | 348,180 ^円 | 面坪當工費 | 428.0 ^円 |
| 架橋道路種類及名稱 | 國道第2號路線 | 總 工 費 | 170,140 | 面坪當工費 | 209.0 |
| 橋格(採用荷重種類) | 群集荷重 125 ^{kg} /m ² 自動車12 ^噸 ・載壓機 14 ^噸 複線電車 33 ^噸 二輛連結 | 橋 體 費 | 94,770 | 面坪當工費 | 116.0 |
| 工事施行年度 | 自大正14年度至昭和元年度 | 橋 床 費 | 45,520 | 面坪當工費 | 56.0 |
| 橋種(型式・材料) | オープン・スパンドル式・鐵筋混凝土拱橋 | 欄 干 費 | 27,200 | 間口當工費 | 369.0 (兩側分) |
| 全 橋 長 | 441.7~6 ^尺 | 其ノ他雜費 | 2,650 | | |
| 有效幅員 | 11.0 ^尺 | 總 工 費 | 155,570 | 面坪當工費 | 191.0 |
| 連 數 | 6 | 橋 臺 費 | 50,010 | | |
| 一 徑 間 長 | 66.7~0 ^尺 | 準 備 費 | 5,130 | | |
| 全橋有效面坪 | 814. | 基 礎 費 | 11,980 | | |
| 主橋體用鋼材量 | 總噸數 | 上 部 費 | 32,900 | | |
| 使用混凝土量 | 總立坪數 320 ^坪 | 橋 腳 費 | 105,560 | | |
| 主橋體用混凝土量 | 總立坪數 | 準 備 費 | 8,830 | | |
| 使用鐵筋量 | 總噸數 192 ^噸 | 基 礎 費 | 32,280 | | |
| 主橋體用鐵筋量 | 總噸數 | 上 部 費 | 64,450 | | |
| 橋臺(型式・材料) | 杭打基礎・鐵筋混凝土軀體 | 其ノ他工事費 | 22,470 | 面坪當工費 | 27.6 (速成獎勵金ヲモ含ム) |
| 橋臺ノ大體ノ大サ及形狀 | 軀體底部幅 22.75長 65・基礎幅 26.7長 67・基礎杭 134本 | 單 價 | | | |
| 橋脚(型式・材料) | 杭打基礎・鐵筋混凝土軀體上下流水切石張立 | 鋼材噸當材料費 | | 橋體型坪當費 | 5.6 |
| 橋脚ノ大體ノ大サ及形狀 | 軀體頂部幅 6.4底部 9.3高 19.75長 75.78 基礎幅 18.7長 82.7杭 102本 | 鋼材噸當工作及假組立費 | | 橋 施 組 立 足 場 面 坪 當 費 | |
| 橋面構造(鋪裝材料) | 鐵筋混凝土丁型桁床版厚 6 ¹ / ₄ ・丁桁深 17 ¹ / ₂ 橋面瀝青コンクリート | 現場迄鋼材噸當運搬費 | | 拱環支保工面坪當費 (15回遣ニテ) | 68.5 ^円 |
| 橋面材料面坪當量 | | 橋體組立足場噸當費 | | 現場組立架渡噸當費 | |
| 欄干材料 | 花崗石・人造礫石及格子鑄物・青銅電燈柱 | 鋼材ペンキ塗抹噸當費 (組立前及仕上共) | | 平均立坪當 沈下費 | |

聖 橋



武 庫 大 橋



| | | | | | | |
|------------|-------------|------|---------------------|--|-----------|--|
| 橋梁所在地名 | | | 橋梁總工費 | | 面坪當工費 | |
| 架橋道路種類及名稱 | | | 總工費 | | 面坪當工費 | |
| 橋格(採用荷重種類) | | | 橋體費 | | 面坪當工費 | |
| 工事施行年度 | | | 橋床費 | | 面坪當工費 | |
| 橋種(型式・材料) | | | 欄干費 | | 間口當工費 | |
| 全橋長 | | | 其ノ他雜費 | | | |
| 有效幅員 | | | 總工費 | | 面坪當工費 | |
| 連數 | | | 橋臺費 | | | |
| 一徑間長 | | | 總工費 | | | |
| 全橋有效面坪 | | | 橋臺基礎費 | | | |
| 上部構造 | 主橋體用鋼材量 | 總噸數 | 面坪當噸數 | | | |
| | 使用混凝土量 | 總立坪數 | 面坪當立坪數 | | | |
| | 主橋體用混凝土量 | 總立坪數 | 面坪當立坪數 | | | |
| | 使用鐵筋量 | 總噸數 | 面坪當噸數 | | | |
| | 主橋體用鐵筋量 | 總噸數 | 面坪當噸數 | | | |
| 下部構造 | 橋臺(型式・材料) | | 橋脚費 | | 總工費 | |
| | 橋臺ノ大體ノ大サ及形狀 | | 橋脚ノ大體ノ大サ及形狀 | | 準備費 | |
| | 橋脚(型式・材料) | | 地質 | | 基礎費 | |
| | 橋脚ノ大體ノ大サ及形狀 | | 橋面構造(鋪裝材料) | | 上部費 | |
| | 橋脚ノ大體ノ大サ及形狀 | | 橋面材料面坪當量 | | 總工費 | |
| 欄干材料 | | | 鋼材噸當材料費 | | 橋體型枠面坪當費 | |
| | | | 鋼材噸當工作及假組立費 | | 橋體組立足場費 | |
| | | | 現場迄鋼材噸當運搬費 | | 鐵筋混凝土橋ノ場合 | |
| | | | 橋體組立足場噸當費 | | | |
| | | | 現場組立架渡噸當費 | | | |
| | | | 鋼材ペンキ塗抹噸當費(組立前及仕上共) | | | |
| | | | 橋脚基礎井筒ナル場合ハ其ノ沈下費 | | 平均立坪當沈下費 | |
| | | | 單 價 | | | |

| | | | | | | |
|--|--|--|--|--|--|--|
| | | | | | | |
|--|--|--|--|--|--|--|